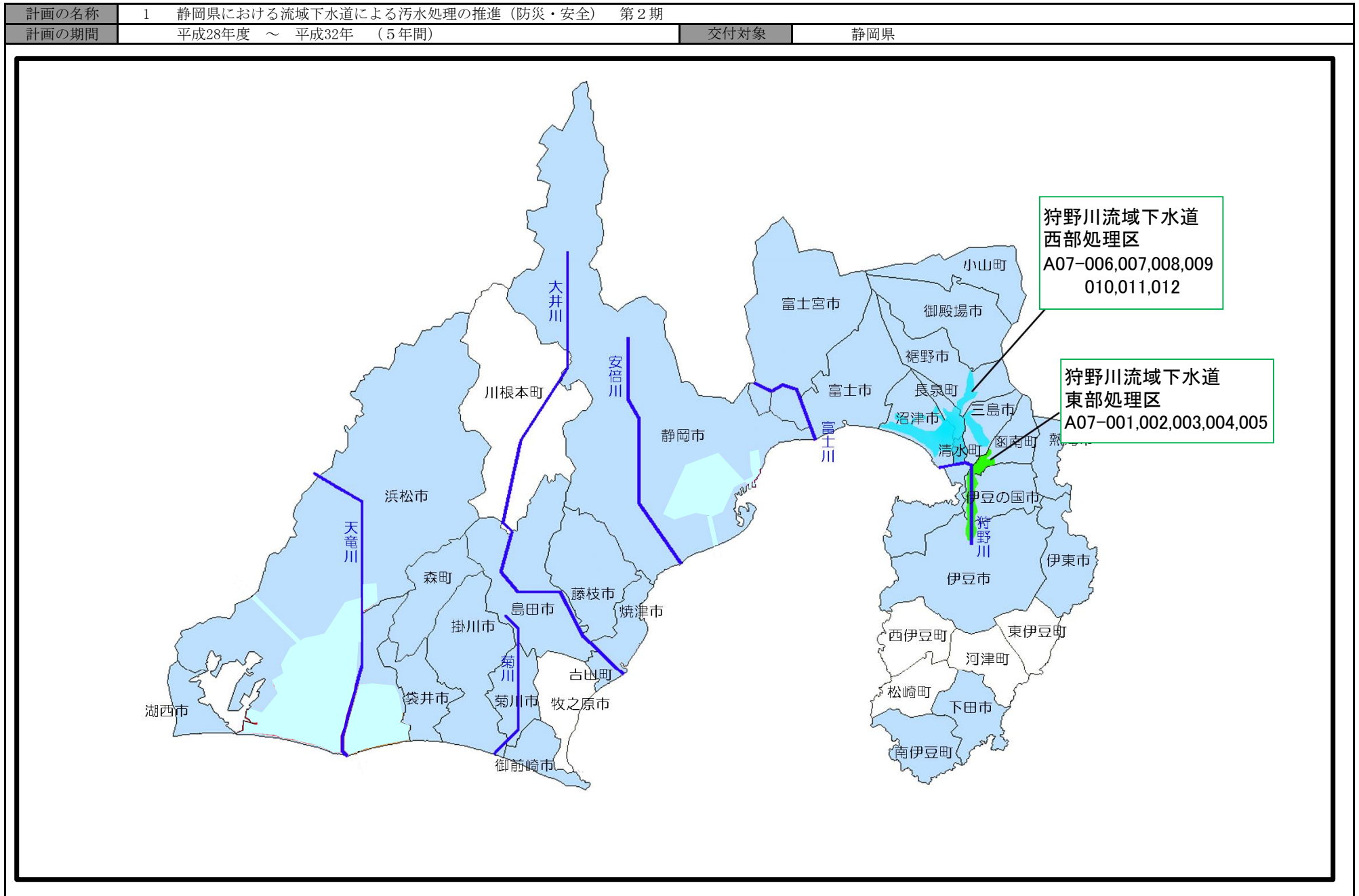


(参考図面)



(参考図面)

計画の名称	1 静岡県における流域下水道による汚水処理の推進 (防災・安全) 第2期
計画の期間	平成28年度 ~ 平成32年度 (5年間) 交付対象 静岡県

### 狩野川流域下水道(東部処理区)一般平面図

- |         |  |            |
|---------|--|------------|
| A07-001 | 水処理設備更新工事、沈砂池ポンプ棟耐震補強工事1式ほか(改築更新、地震対策) | C=1,349百万円 |
| A07-002 | 汚泥処理設備、機械濃縮設備更新工事1式ほか(改築更新、地震対策)       | C= 222百万円  |
| A07-003 | 東部浄化センター長寿命化計画策定 1式(長寿命化検討)            | C= 40百万円   |
| A07-004 | 下水道総合地震対策計画策定 1式(地震対策)                 | C= 20百万円   |
| A07-005 | ストックマネジメント 計画策定 1式                     | C= 40百万円   |

函南町

	全体計画	認可計画	供用区域
処理面積	782.0ha	544.0ha	405.5ha
処理人口	34,220人	24,320人	24,540人

伊豆の国市

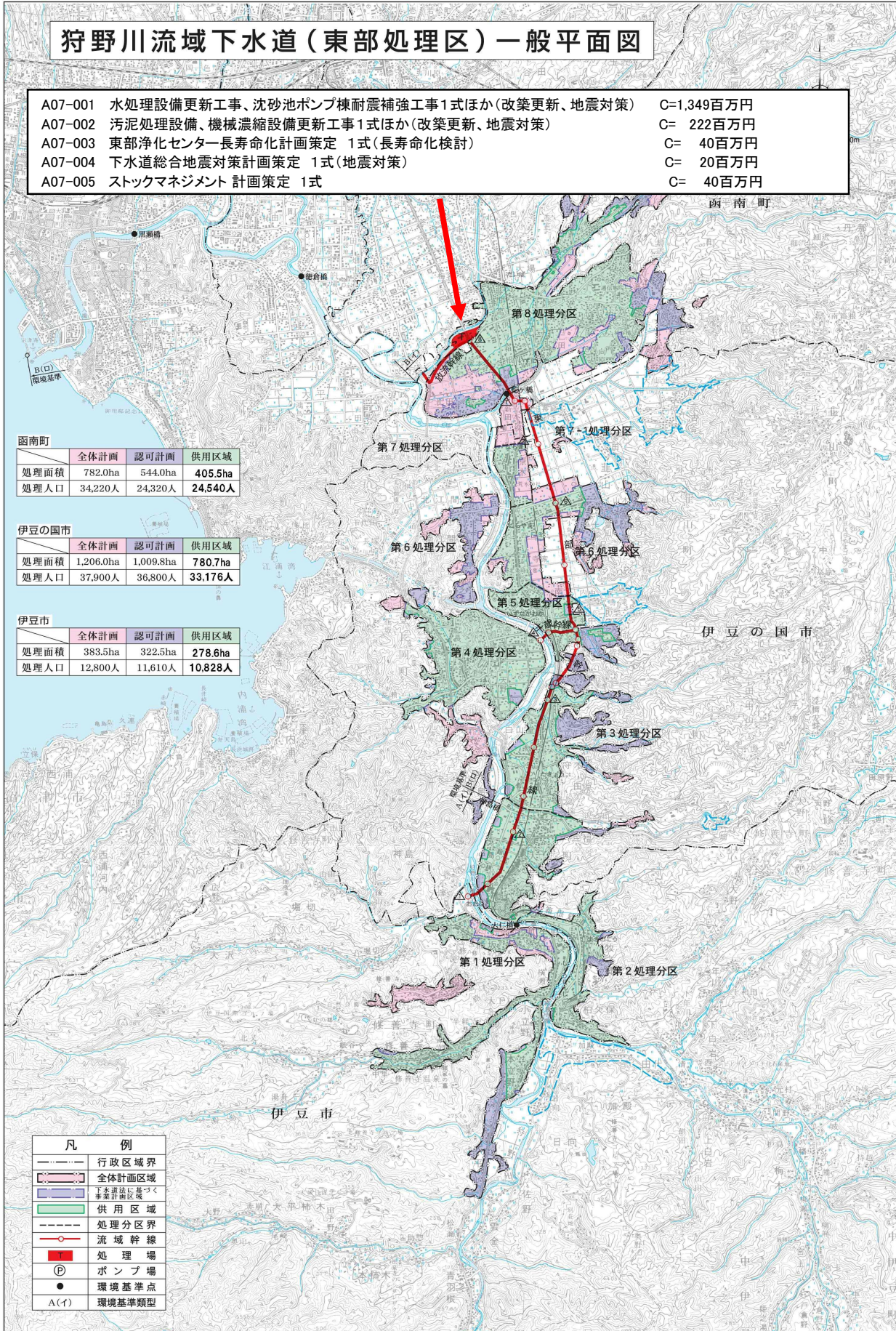
	全体計画	認可計画	供用区域
処理面積	1,206.0ha	1,009.8ha	780.7ha
処理人口	37,900人	36,800人	33,176人

伊豆市

	全体計画	認可計画	供用区域
処理面積	383.5ha	322.5ha	278.6ha
処理人口	12,800人	11,610人 </td <td>10,828人</td>	10,828人

凡 例

---	行政区域界
□	全体計画区域
□	下水道法に基づく事業計画区域
□	供用区域
---	処理分区界
---	流域幹線
■	処理場
Ⓟ	ポンプ場
●	環境基準点
A(イ)	環境基準類型



(参考図面)

計画の名称	1 静岡県における流域下水道による汚水処理の推進 (防災・安全) 第2期	交付対象	静岡県
計画の期間	平成28年度 ~ 平成32年度 (5年間)		

### 狩野川流域下水道(西部処理区)一般平面図

- A07-006 水処理設備更新工事、沈砂池ポンプ棟耐震補強工事1式ほか(改築更新、地震対策) C=1,839百万円
- A07-007 機械濃縮設備更新工事、重力濃縮棟耐震補強工事1式ほか(改築更新、地震対策) C= 720百万円
- A07-010 西部浄化センター長寿命化計画策定 1式(長寿命化検討) C= 55百万円
- A07-011 下水道総合地震対策計画策定 1式(地震対策) C= 20百万円
- A07-012 ストックマネジメント計画策定 1式 C= 40百万円

沼津市	全体計画	認可計画	供用区域
処理面積	3,397.0ha	1,538.0ha	962.5ha
処理人口	115,700人	73,440人	64,998人

清水町	全体計画	認可計画	供用区域
処理面積	520.0ha	380.7ha	267.7ha
処理人口	20,300人	17,740人	13,983人

裾野市	全体計画	認可計画	供用区域
処理面積	1,026.5ha	462.3ha	317.9ha
処理人口	44,000人	22,900人	17,057人

長泉町	全体計画	認可計画	供用区域
処理面積	903.0ha	487.0ha	418.5ha
処理人口	36,500人	21,130人	25,911人

三島市	全体計画	認可計画	供用区域
処理面積	790.8ha	645.6ha	466.1ha
処理人口	47,600人	42,000人	36,643人

凡 例	
—	行政区境界
■	全体計画区域
■	下水道法に基づく事業計画区域
■	供用区域
---	処理分区界
—○—	流域幹線
■	処理場
⊙	ポンプ場
●	環境基準点
A(イ)	環境基準類型

- A07-008 夏梅木ポンプ場耐震補強工事 1式ほか(地震対策) C= 135百万円
- A07-009 夏梅木ポンプ場設備更新工事 1式ほか(改築更新) C= 3百万円

