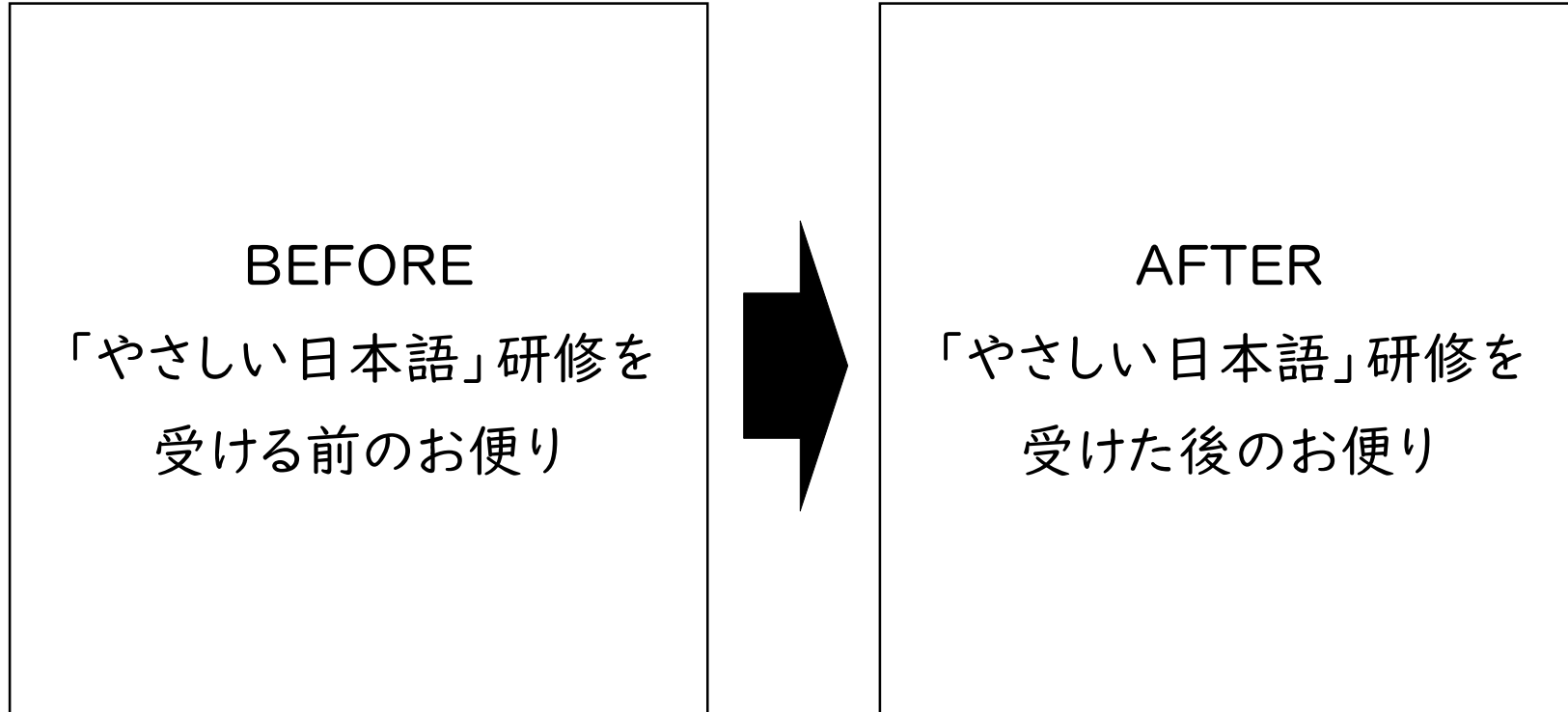


令和6年度学校における「やさしい日本語」研修会にて、
「やさしい日本語」を活用して、各校のお便りを書き換えました。

熱海市立第二小学校





第二小学校第2学年
学年だよ！
令和6年4月30日
5月号

1か月が経ちました

2年生に進級して、早1か月が経とうとしています。少しずつですが、新しい環境と新しい生活リズムに慣れてきているようです。4月当初と比べ、「時計を見ながら、行動できる」子が多くなってきました。こちらから声かけをしなくても、自分の仕事を忘れずに取り組むことができてきたようになってきました。
1年生を迎える会に向けて、「1年生に早く学校に慣れてもらいたい」という思いをもって、一生懸命校歌の練習もしてきました。本番では、元気な歌声を体育館中に響かせることができ、とても素晴らしいかったです。
また、先日、授業参観会、懇談会、PTA総会へのご参加、ありがとうございました。今後も学校教育活動へのご理解、ご協力をお願いします。
5月は、運動会があります。次の目標に向かって、24人元気に突っ走ります！

今月の予定

日	月	火	水	木	金	土
28	29	30	1 朝礼 14:30下校	2 尿検査 (1次) 14:30下校	3 憲法記念日	4 みどりの日
5 こどもの日	6 振替休日	7 一斉下校訓練 14:30下校	8 演劇教室 14:30下校	9 ブックバス 14:30下校	10 C3日課 (給食なし) 11:00下校	11
12	13 防犯訓練 14:30下校	14 演劇教室 14:30下校	15 眼科検診 14:30下校	16 尿検査(2次) 14:30下校	17	18
19	20 PTA 常任委員会 14:30下校	21 運動会総練習 14:30下校	22 ブックバス 14:30下校	23	24	25
26 ウィーン少年 合唱団講演 14:30下校	27 校納金振替日 14:30下校	28 C5 日課 14:00下校	29 運動会 準備 (弁当持ち) 14:00下校	30 運動会予備日 (弁当持ち) 13:20下校	31 A4 日課	

学習予定

教科	学習内容
国語	たんばぼのちえ ともだちはどこかな いなばの白うさぎ
算数	2けたのたし算とひき算 たし算のひっさん ひき算のひっ算
生活	やさいを育てよう 学校のことをつたえたいな
音楽	メッセージ こいぬのピソング はしの上で
図工	はのボスター たのしかったよドキドキしたよ 光のプレゼント
体育	かけっこ リレー
道徳	水がかりさんがんばっているね およげないりすさん 三ひきは友だち

お知らせとお願い

- ①ご家庭との連絡について
2年生からは、連絡帳は記入してある日のみ、提出するという方法となっています。連絡帳に何か記載された日には、お子さんに提出するようお願いください。しばらく慣れるまでの間、ご協力をお願いします。
- ②一斉下校訓練について
7日(火)に一斉下校訓練があります。下校先のグループに分かれて、一緒に通学路を歩きます。(学習のお子さんは、玄関から学童まで一緒に歩きます。)14時30分過ぎからグループごとに、出発しますので、ご承知ください。
- ③持ち物について
6月より、算数「長さ」の学習で、定規を使用します。
それまでに、筆箱の中に、15cm定規(目盛りが長く見えるもの)を入れておいてもらえるよう、お願いします。
- ④提出書類について
学校に提出していただきたいプリント類は、すべて「トマトファイル」に入れてお子さんに渡します。ランドセルの中に、このファイルを見つけたら、中身の確認をお願いします。
…お願いばかりで、申し訳ございません…



第二小学校第2学年
学年だよ！
令和6年4月30日
5月号

お知らせとお願い

- ① 担任に伝えたいことがあるときは、連絡帳に書いて教えてください。
- ② 「トマトファイル」の中身を確認して下さい。
- ③ 目盛りが見やすい15cmの定規を持ってきてください。



今月の予定

日	月	火	水	木	金	土
28	29	30	1 朝礼 14:30下校	2 尿検査 (1次) 14:30下校	3 憲法記念日	4 みどりの日
5 こどもの日	6 振替休日	7 一斉下校訓練 14:30下校	8 演劇教室 14:30下校	9 ブックバス 14:30下校	10 C3日課 (給食なし) 11:00下校	11
12	13 防犯訓練 14:30下校	14 演劇教室 14:30下校	15 眼科検診 14:30下校	16 尿検査(2次) 14:30下校	17 尿検査(2次) 14:30下校	18
19	20 PTA 常任委員会 14:30下校	21 運動会総練習 14:30下校	22 ブックバス 14:30下校	23	24	25
26 ウィーン少年 合唱団講演 14:30下校	27 校納金振替日 14:30下校	28 C5 日課 14:00下校	29 運動会 準備 (弁当持ち) 14:00下校	30 運動会 (弁当持ち) 13:20下校	31 A4 日課 運動会予備日 (弁当持ち) 13:20下校	

保護者 様

令和6年4月24日

熱海市立第二小学校
校長 坂上 洋

熱海市立第二小学校 第76回運動会のご案内

新緑の候、保護者の皆様方におかれましては、ますますご清栄のこととお喜び申し上げます。

さて、令和6年度運動会を下記の通り開催いたします。

皆様には、公私共にご多用とは存じますが、是非ご来校くださいまして、子どもたちを励ましていただきたくご案内申し上げます。

記

- 1 日 時 令和6年5月30日(木) 午前 8時30分 開会
午前11時55分 閉会
※雨天の場合は5月31日(金)に順延します。
※プログラムは、後日配布します。

- 2 場 所 熱海市立第二小学校 運動場

3 感染症対策等

- ・参観人数の制限、学年ごとの入れ替え等はありません。
- ・参観される保護者は、朝ご家庭で体温測定をお願いします。
- ・水筒を持参する等、熱中症対策にもご留意ください。

4 その他

- ・自家用車での来校はご遠慮ください。特に、体育館横の駐車場には決して停めないでください。(子ども園保護者が園児の送り迎えにくるため、駐車しないでください。)
- ・シート等を敷いての場所取りはご遠慮ください。当日は、多くの方に参観いただくために立ち見となります。
- ・当日及び予備日は、お子さんは「弁当持参」となります。
- ・延期の場合のみ、メール連絡網を使用して連絡します。

保護者 様

令和6年4月24日

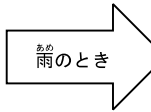
熱海市立第二小学校
校長 坂上 洋

熱海市立第二小学校 うんどうかい 運動会について

うんどうかい ひ じかん 【運動会の日にと時間】

令和6年5月30日(木)

午前 8時30分 から
午前11時55分 まで



令和6年5月31日(金)

午前 8時30分 から
午前11時55分 まで

あめ ※雨のときは、朝△時にメールを送ります。
メールをみ見てください。

こども も もの 【子供の持ち物】

べんとう すいとう あかしらぼうし たいそうぎ たおる て さげぶくろ
・弁当 ・水筒 ・赤白帽子 ・体操着 ・タオル ・手さげ袋



いえ ひと ねが 【家の人へお願い】

- ・学校に来る前に、家で体温を測ってください。
- ・駐車場はありません。歩いて来てください。
- ・レジャーシートや椅子は使えません。立って見てください。