

令和6年度

静岡県観光交流の動向

静岡県スポーツ・文化観光部観光政策課

目 次

I	調査要領	1
II	観光交流調査結果の概要	5
III	観光交流客数の動向	6
	1 観光交流客数の推移	6
	2 地域別の動向	8
	3 宿泊客数の状況	14
	4 観光レクリエーション客数の状況	15
	5 参考	19
IV	県内旅行消費額	21
V	資料編	
	観光交流客数等の月別推移（前年度比）	23
	観光交流客数（総計）月別内訳	24
	宿泊客数 月別内訳	26
	観光レクリエーション客数 月別内訳	28
	年度別市町別観光交流客数の推移	30
	年度別市町別宿泊客数の推移	33
	年度別市町別観光レクリエーション客数の推移	36
	主な調査対象施設（地点）・行祭事等一覧	39

I 調査要領

1 調査の目的

県内の宿泊施設、観光施設（地点）、スポーツレクリエーション施設、行祭事及びイベント等の観光交流客数を調査し、今後の観光交流促進に向けた施策の基礎資料とする。

2 調査方法

各市町からの報告及び県一括調査による。

3 調査対象期間

令和6年度（令和6年4月1日～令和7年3月31日）

4 調査の内容

観光交流客数とは、県内の各地域を訪れた人の延べ人数とし、①宿泊客数及び②観光レクリエーション客数を合計したものである。

① 宿泊客数

- ・旅館、ホテル、民宿等に宿泊した客数（延べ泊数）を集計

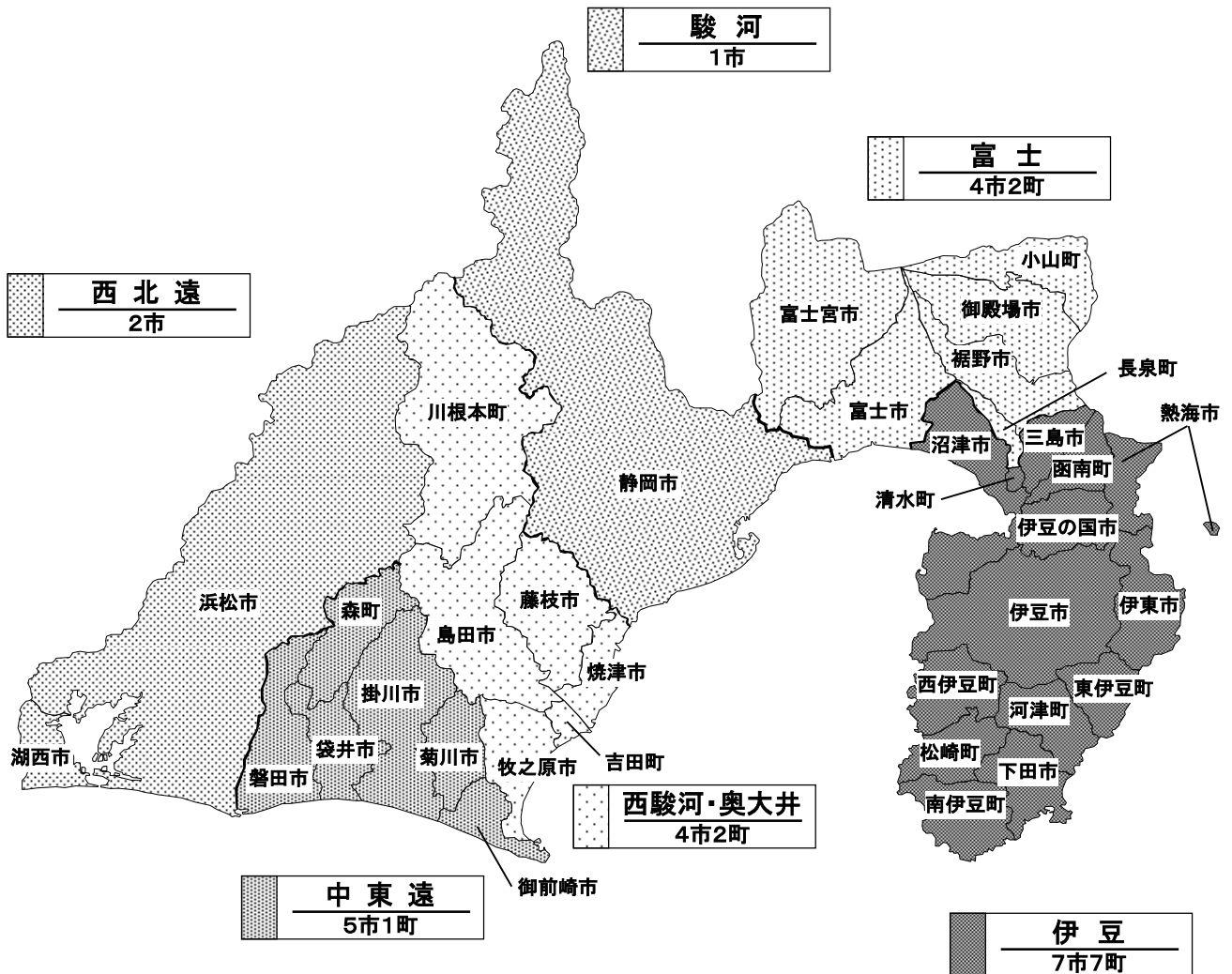
② 観光レクリエーション客数

- ・観光施設（地点）、スポーツレクリエーション施設、行祭事及びイベント等への入場者・参加者数等を集計（年間の入込客数が1千人以上のものが対象）
- ・調査対象施設（地点）行祭事等数は、合計 1,296（地点、イベント）

市町名	学ぶ	遊ぶ	触れ合う	合計
県計	388	478	430	1,296
沼津市	10	22	13	45
熱海市	11	14	27	52
三島市	8	8	12	28
伊東市	9	13	21	43
下田市	9	9	8	26
伊豆市	20	30	6	56
伊豆の国市	8	14	10	32
東伊豆町	6	8	3	17
河津町	5	7	1	13
南伊豆町	5	5	1	11
松崎町	8	6	7	21
西伊豆町	4	11	5	20
函南町	4	7	2	13
清水町	2	4	7	13
富士宮市	12	29	15	56
富士市	3	17	14	34
御殿場市	13	28	16	57

市町名	学ぶ	遊ぶ	触れ合う	合計
裾野市	2	11	6	19
長泉町	4	4	3	11
小山町	6	14	9	29
静岡市	49	56	46	151
島田市	11	9	16	36
焼津市	4	9	12	25
藤枝市	15	14	19	48
牧之原市	4	7	12	23
吉田町	2	1	3	6
川根本町	5	9	0	14
磐田市	19	23	20	62
掛川市	21	15	15	51
袋井市	10	5	21	36
御前崎市	8	8	7	23
菊川市	3	4	17	24
森町	7	4	4	15
浜松市	75	47	48	170
湖西市	6	6	4	16

5 地域区分（令和6年4月1日現在）



地域名	市町名
伊豆地域	沼津市、熱海市、三島市、伊東市、下田市、伊豆市、伊豆の国市、東伊豆町、河津町、南伊豆町、松崎町、西伊豆町、函南町、清水町
富士地域	富士宮市、富士市、御殿場市、裾野市、長泉町、小山町
駿河地域	静岡市
西駿河 奥大井地域	島田市、焼津市、藤枝市、牧之原市、吉田町、川根本町
中東遠地域	磐田市、掛川市、袋井市、御前崎市、菊川市、森町
西北遠地域	浜松市、湖西市

6 観光レクリエーション客数分類

大分類	中分類	名 称	大分類	中分類	名 称	大分類	中分類	名 称
学ぶ（見る・体験する）	自然	山岳	遊ぶ（楽しむ・リフレッシュする）	スポーツレクリエーション施設	ゴルフ場	触れ合う（交流する）	行事・季節行楽	行・祭事・郷土芸能
		富士登山			スキー場			花火大会
		高原			テニス場			花見
		湖沼			プール施設		イベント	博覧会
		河川景観			ハイキングコース			コンベンション
		海岸景観			キャンプ場			スポーツ観戦
		特殊地形			自然歩道			音楽・演劇鑑賞
		自然学習・体験施設			海水浴場			フリーマーケット
		その他景勝地			マリーナ・ヨットハーバー			その他イベント
	文化・歴史	城郭			スキューバーダイビング施設			
		神社・仏閣			海釣り			
		庭園			川釣り			
		街並み			ウォークラリー			
		旧街道			公園			
		史跡			レジャーランド・テーマパーク			
		博物館			複合的スポーツリゾート施設			
		美術館			その他スポーツ・レクリエーション施設			
		動・植物園			温泉	温泉入浴施設		
		水族館				温泉以外の入浴施設		
		その他建造物			買物	ショッピング店・ショッピング街		
	産業観光	観光農林業				朝市・市場		
		みかん狩り				郷土料理・レストラン		
		いちご狩り				複合商業施設		
		観光牧場						
		観光漁業						
		潮干狩り						
		伝統工芸						
		その他の産業観光施設						

7 観光交流客数（観光入込客数）の年度比較における留意点

当該年度の観光交流客数（平成9年度までは観光入込客数）を的確に把握するため、調査方法や調査対象を見直している。

年 度	変 更 内 容
平成元年度	<ul style="list-style-type: none"> ・ 税制改正により、宿泊施設利用客数の基礎資料が、料理等飲食税課税データから特別地方消費税課税（以下「特消費税」という。）データに変更 ・ 免税点が高くなったことによる減少
平成3年度	<ul style="list-style-type: none"> ・ 宿泊客数を「特消費税のデータ」から「市町村からの報告」に変更 ・ 免税点未満の把握による増加
平成10年度	<ul style="list-style-type: none"> ・ 観光概念に新たな「交流」の視点を加え、新しい調査項目としてゴルフ場、川釣り、コンベンション、スポーツ観戦、フリーマーケットを追加 ・ 従来の「観光施設入込客数」と「季節行楽・行事入込客数」を観光レクリエーション客数とし、併せて調査対象を1千人以上に統一。（以前は、「観光施設入込客数」は年間1万人以上、「季節行楽・行事入込客数」は1件1千人以上を対象としていた。） ・ 9年度までは「観光入込客数」で10年度からは「観光交流客数」
平成12年度	<ul style="list-style-type: none"> ・ 特消費税の廃止により、宿泊施設利用客数のうち「日帰り（休憩）客数」の把握ができなくなったため、調査結果にそれが含まれていない ・ 「日帰り（休憩）客数」相当数の減 （参考）平成11年度の「日帰り（休憩）客数」は、13,722,601人
平成21年度	<ul style="list-style-type: none"> ・ 駿河地域に属していた富士川町が富士市と合併し富士地域を構成することとなったため、年度別の客数の比較において平成20年度以前についても、富士川町の客数は富士地域に含まれている。このため、富士地域及び駿河地域の平成20年度以前の客数は、過年度に発表したものと異なる。
平成27年度	<ul style="list-style-type: none"> ・ 観光レクリエーション客数の調査対象を見直し、地元住民の利用が中心となるスポーツ広場や体育館、テニスコートなどの施設を調査対象外とした。

II 観光交流調査結果の概要

1 観光交流客数

- ・ 観光交流客数は、1億4,034万人（前年度比100.5%）となった。

2 宿泊客数

- ・ 宿泊客数は、前年度を83万人上回る1,950万人（前年度比104.4%）となった。
- ・ 地域別にみると、すべての地域で前年度を上回っている。

3 観光レクリエーション客数

- ・ 観光レクリエーション客数は、1億2,084万人（前年度比99.9%）となった。
- ・ 分類別に見ると、「学ぶ（見る、体験する）」分野が前年度比102.2%、「遊ぶ（楽しむ・リフレッシュする）」分野が前年度比99.9%、「触れ合う（交流する）」分野が前年度比96.1%となった。

（単位：千人）

項目	観光交流客数 (A+B)	宿泊客数 (A)	観光レクリエーション客数(B)			
			学ぶ	遊ぶ	触れ合う	
令和6年度 (a)	140,337	19,501	120,836	39,986	58,820	22,030
令和5年度 (b)	139,602	18,671	120,931	39,132	58,885	22,914
増減 (a-b)	735	830	▲ 95	855	▲ 65	▲ 885
前年度比 (a/b)	100.5%	104.4%	99.9%	102.2%	99.9%	96.1%

※端数処理の関係で、合計等が一致しない場合がある。

Ⅲ 観光交流客数の動向

1 観光交流客数の推移

- 観光交流客数は、昭和 63 年度までは海外旅行ブームが追い風となり、国内旅行にも拍車がかかって順調に増加し、昭和 63 年度に 1 億 4,148 万人となった。
- 平成 3 年度には、湾岸戦争の影響で海外旅行が国内にシフトしたことなどから、観光交流客数は 1 億 3,116 万人、前年度比 5.1% 増、宿泊客数は過去最高の 2,765 万人となった。
- 平成 13 年度以降、観光交流客数は増加傾向にあったが、平成 22 年度に発生した東日本大震災の影響等で、平成 23 年度は減少した。平成 24 年度からは増加傾向が続き、平成 29 年度の観光交流客数は、過去最高の 1 億 5,648 万人となった。
- 令和 2 年度は、新型コロナウイルスの感染拡大の影響を大きく受け、観光交流客数は前年度比 56.7% の 8,348 万人となった。
- 令和 5 年度は、新型コロナウイルス感染症の影響により、中止、規模縮小による開催となっていた大規模イベントが通常開催となったこと等により、前年度比 111.8%、平成 31 年・令和元年度比 94.9% の 1 億 3,960 万人となった。
- 令和 6 年度の観光交流客数は、前年度比 100.5% の 1 億 4,034 万人となった。宿泊客数は、全地域で前年度から増加し、前年度比 104.4% の 1,950 万人となった。

① 観光交流客数 (②宿泊客数+③観光レクリエーション客数)

(単位：千人)

年 度	S63	H3	H28	H29	H30	R1	R2	R3	R4	R5	R6
全 県	141,482	131,162	152,941	156,482	153,416	147,163	83,483	96,060	124,824	139,602	140,337
伊 豆	73,441	63,771	45,251	47,366	47,032	44,382	23,374	26,240	37,183	39,303	39,670
富 士	13,092	14,677	32,834	33,259	33,680	31,838	23,679	25,364	29,690	31,522	32,759
駿 河	12,690	12,015	24,893	24,568	24,705	23,632	10,857	13,769	19,658	23,540	23,187
西駿河・奥大井	9,392	9,721	12,882	11,817	11,728	11,096	5,032	6,293	8,449	10,111	10,560
中東遠	15,164	13,713	16,347	17,011	16,360	15,818	9,821	11,648	14,435	16,744	16,620
西北遠	17,703	17,265	20,295	22,027	19,471	20,119	10,458	12,421	15,108	18,111	17,297
一括調査			439	434	439	278	261	324	301	270	244

② 宿泊客数の推移

(単位：千人)

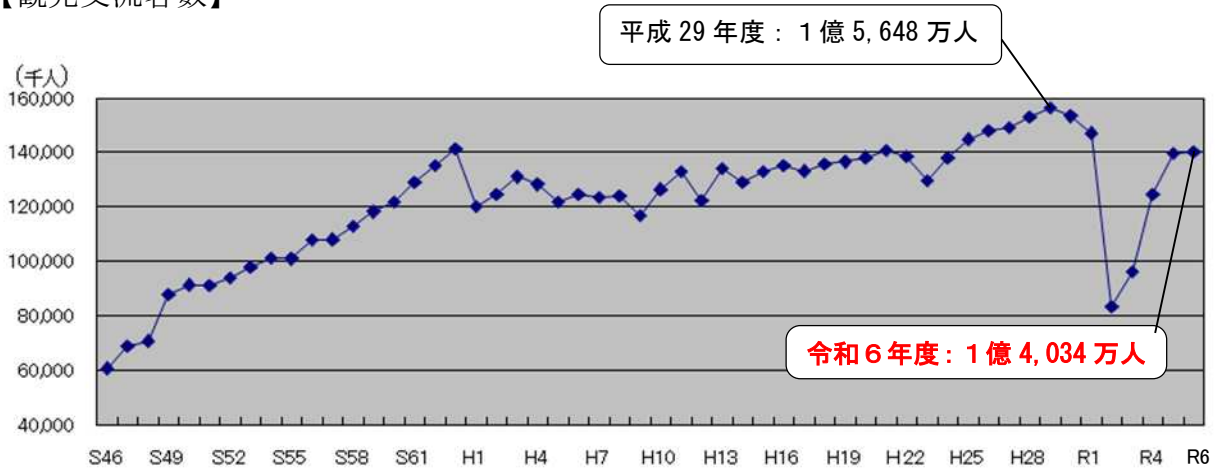
年 度	S63	H3	H28	H29	H30	R1	R2	R3	R4	R5	R6
全 県	26,725	27,653	19,433	19,805	19,968	19,605	10,830	13,095	17,491	18,671	19,501
伊 豆	18,857	19,935	11,253	11,441	11,347	10,773	5,893	6,976	9,639	10,243	10,495
富 士	1,381	1,358	1,855	1,928	2,155	2,237	1,309	1,615	2,109	2,426	2,772
駿 河	1,896	1,534	1,713	1,816	1,784	2,005	1,150	1,628	1,864	2,020	2,130
西駿河・奥大井	932	999	931	937	988	927	621	698	863	916	937
中東遠	1,018	1,151	1,156	1,178	1,180	1,150	666	817	996	1,041	1,047
西北遠	2,641	2,676	2,525	2,505	2,512	2,513	1,192	1,360	2,020	2,025	2,120

③ 観光レクリエーション客数の推移

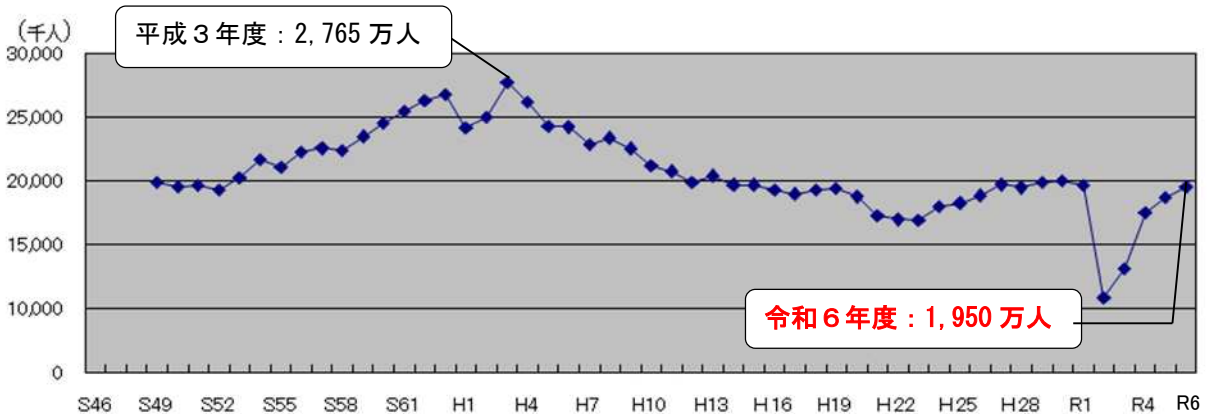
(単位：千人)

年 度	S63	H3	H28	H29	H30	R1	R2	R3	R4	R5	R6
全 県	71,254	82,991	133,508	136,678	133,447	127,558	72,653	82,966	107,332	120,931	120,836
伊 豆	27,065	32,784	33,998	35,925	35,685	33,609	17,481	19,264	27,545	29,061	29,175
富 士	8,563	11,102	30,980	31,331	31,524	29,601	22,371	23,749	27,581	29,096	29,987
駿 河	7,048	8,104	23,180	22,752	22,921	21,627	9,707	12,141	17,794	21,520	21,057
西駿河・奥井	6,599	7,801	11,951	10,881	10,740	10,170	4,411	5,595	7,586	9,195	9,623
中東遠	11,584	11,013	15,191	15,833	15,180	14,668	9,155	10,831	13,438	15,702	15,573
西北遠	10,395	12,187	17,770	19,521	16,959	17,605	9,267	11,061	13,088	16,087	15,177
一括調査			439	434	439	278	261	324	301	270	244

【観光交流客数】



【宿泊客数】



(留意点)

- 平成 11 年度以前は「宿泊客数」と「日帰り(休憩)客数」に「観光レクリエーション客数」を加えたもので、平成 12 年度以降は「宿泊客数」と「観光レクリエーション客数」の合計である。
なお、観光レクリエーション客数については、平成 10 年度に調査対象及び集計方法を変更した。
- 一括調査とは、全県で実施されたイベントへの入込客数を県が一括して調査したもの。
平成 21 年度は「国民文化祭・しずおか 2009」(2,148 千人)、平成 22 年度は「第 64 回全国レクリエーション大会 IN 静岡」(28 千人)、平成 24 年度は「全国育樹祭」(30 千人)を含む。
- それぞれ 1 千人未満を四捨五入しているため、全県と各地域の計が一致しない場合がある。

2 地域別の動向

(1) 地域別の観光交流客数

(単位：千人)

項目	令和6年度			令和5年度			令和6年度／令和5年度		
	観光交流客数	宿泊客数	観光レクリエーション客数	観光交流客数	宿泊客数	観光レクリエーション客数	観光交流客数	宿泊客数	観光レクリエーション客数
県計	140,337	19,501	120,836	139,602	18,671	120,931	100.5%	104.4%	99.9%
伊豆地域	39,670 28.3%	10,495 53.8%	29,175 24.1%	39,303 28.2%	10,243 54.9%	29,061 24.0%	100.9%	102.5%	100.4%
富士地域	32,759 23.3%	2,772 14.2%	29,987 24.8%	31,522 22.6%	2,426 13.0%	29,096 24.1%	103.9%	114.3%	103.1%
駿河地域	23,187 16.5%	2,130 10.9%	21,057 17.4%	23,540 16.9%	2,020 10.8%	21,520 17.8%	98.5%	105.4%	97.8%
西駿河・ 奥大井地域	10,560 7.5%	937 4.8%	9,623 8.0%	10,111 7.2%	916 4.9%	9,195 7.6%	104.4%	102.3%	104.7%
中東遠地域	16,620 11.8%	1,047 5.4%	15,573 12.9%	16,744 12.0%	1,041 5.6%	15,702 13.0%	99.3%	100.5%	99.2%
西北遠地域	17,297 12.3%	2,120 10.9%	15,177 12.6%	18,111 13.0%	2,025 10.8%	16,087 13.3%	95.5%	104.7%	94.3%
一括調査	244 0.2%		244 0.2%	270 0.2%		270 0.2%	90.2%	—	90.2%

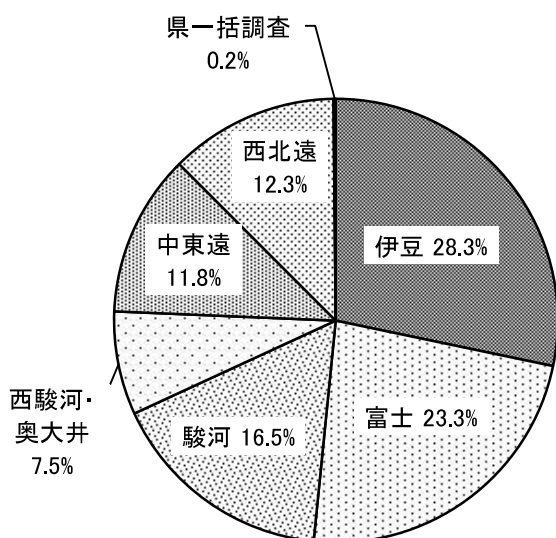
※端数処理の関係で、合計が一致しない場合がある。

(2) 地域別の動向

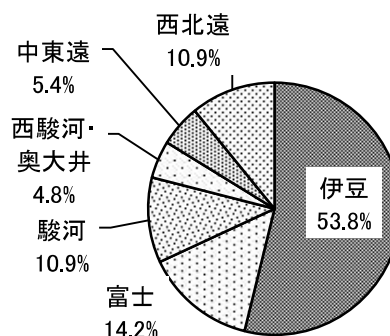
地域	主な観光スポットの動向
伊豆	<ul style="list-style-type: none"> ・三島スカイウォーク（約112万人 5.0%減） ・伊東マリンタウン（約210万人 0.7%増） ・道の駅伊豆ゲートウェイ函南（約197万人 0.1%減）
富士	<ul style="list-style-type: none"> ・道の駅朝霧高原（約78万人 104.7%増） ・富士川楽座（約351万人 1.1%増）
駿河	<ul style="list-style-type: none"> ・どうする家康静岡大河ドラマ館（皆減） ・大道芸ワールドカップ（約83万人 29.1%減）
西駿河・ 奥大井	<ul style="list-style-type: none"> ・焼津さかなセンター（約129万人 2.0%増）
中東遠	<ul style="list-style-type: none"> ・小國神社（約82万人 4.7%増） ・掛川城（約14万人 1.7%増） ・ふくろい遠州の花火（約40万人 増減なし）
西北遠	<ul style="list-style-type: none"> ・どうする家康浜松大河ドラマ館（皆減） ・浜松まつり（約245万人 4.0%減）

(3) 地域別の割合

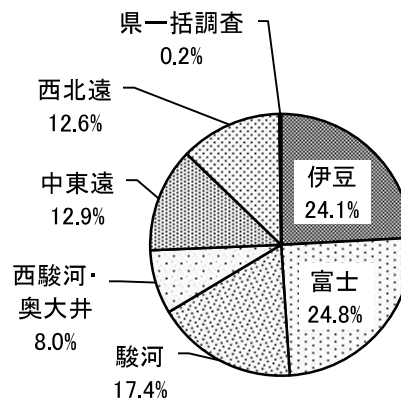
■ 観光交流客



■ 宿泊客



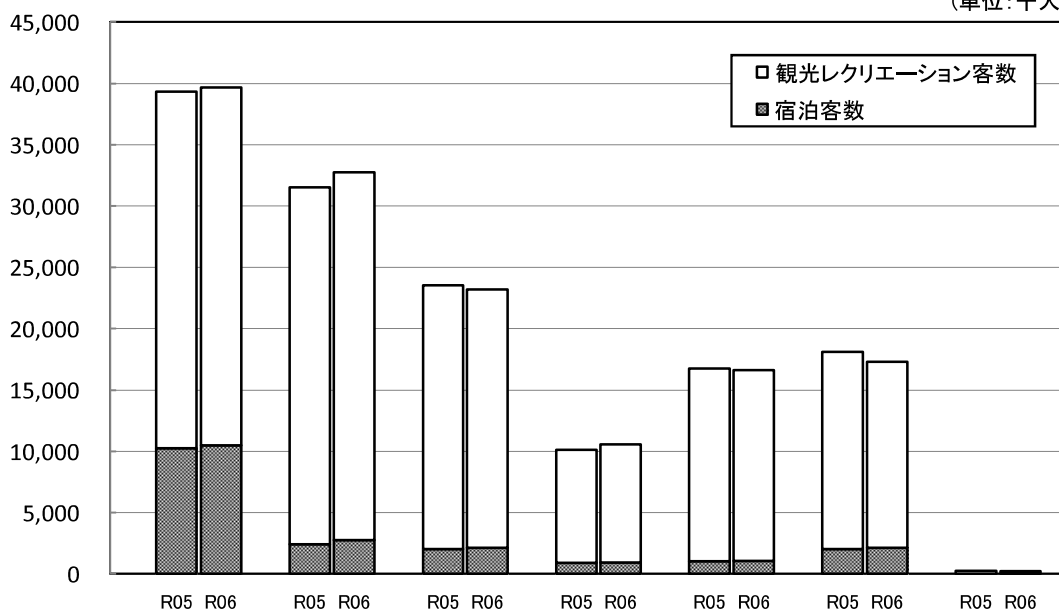
■ 観光レクリエーション客



※端数処理の関係で、合計等が一致しない場合がある。

(4) 地域別の増減

(単位:千人)



項目		伊豆	富士	駿河	西駿河・奥大井	中東遠	西北遠	県一括調査
観光交流客数	R06	39,670	32,759	23,187	10,560	16,620	17,297	244
	R05	39,303	31,522	23,540	10,111	16,744	18,111	270
対前年比		100.9%	103.9%	98.5%	104.4%	99.3%	95.5%	90.2%

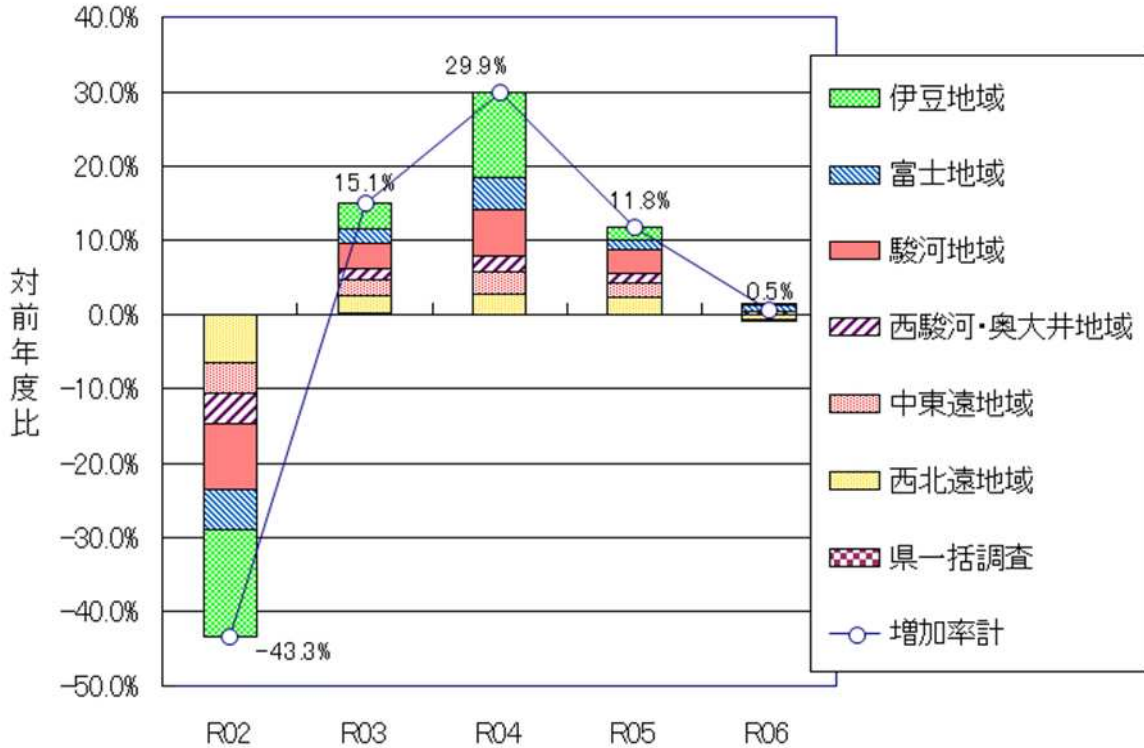
※端数処理の関係で、合計等が一致しない場合がある。

(5) 対前年度増加率における地域別寄与度*

※全体の増減に対し、各地域がどの程度影響を与えたかを示す指標であり、各地域の寄与度を合計すると全体の対前年度増加率になる。

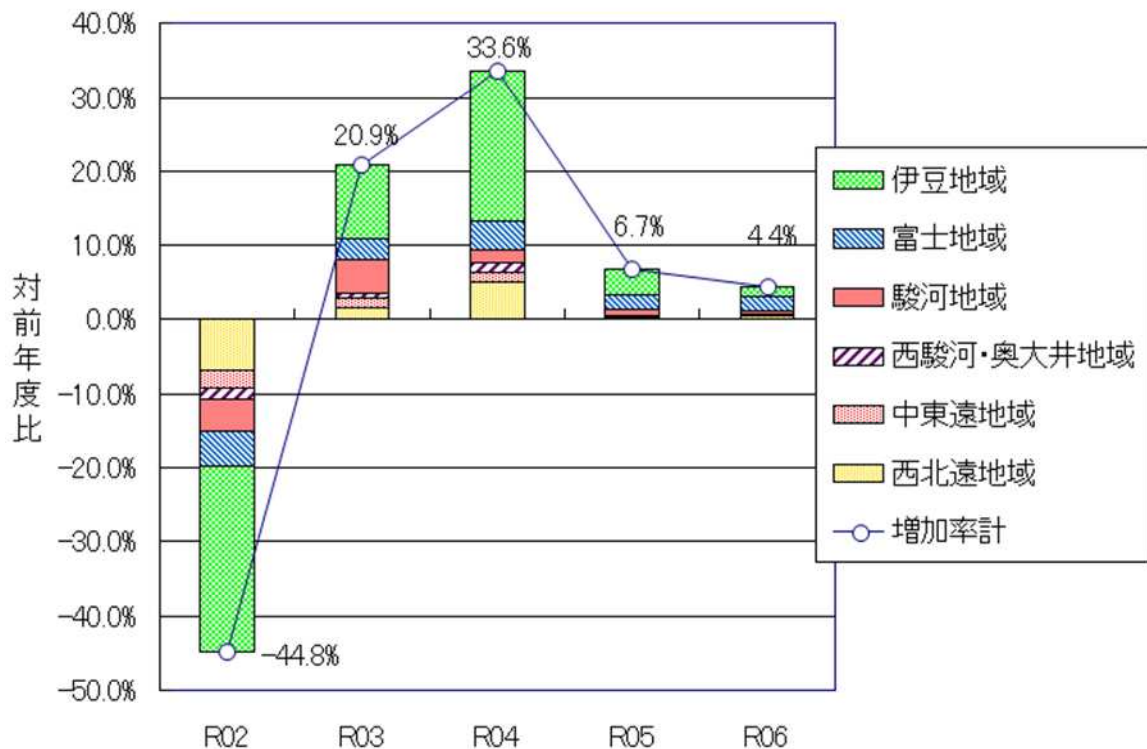
① 観光交流客数

令和6年度の増加率は0.5%となった。伊豆地域、富士地域及び西駿河・奥大井地域で増加した。



② 宿泊客数

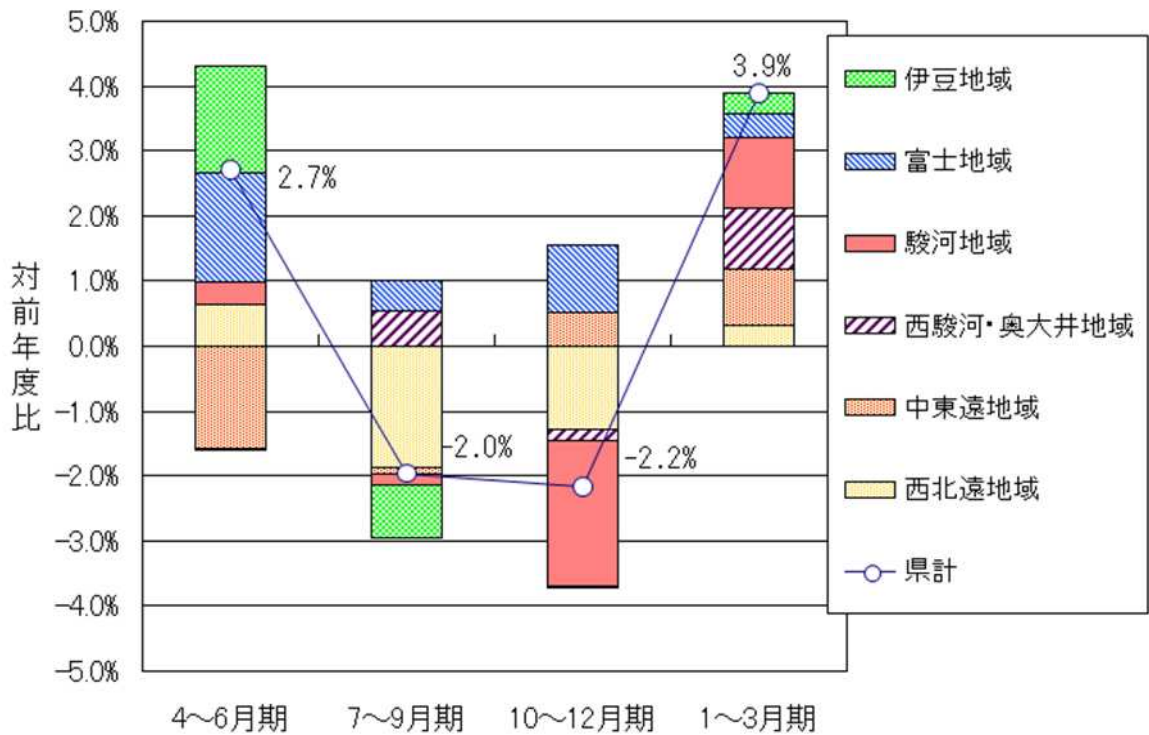
令和6年度の増加率は4.4%となった。すべての地域で増加しており、特に富士地域で大きく増加した。



(6) 令和6年度四半期別観光交流客数等の前年度比と地域の寄与度

① 観光交流客数

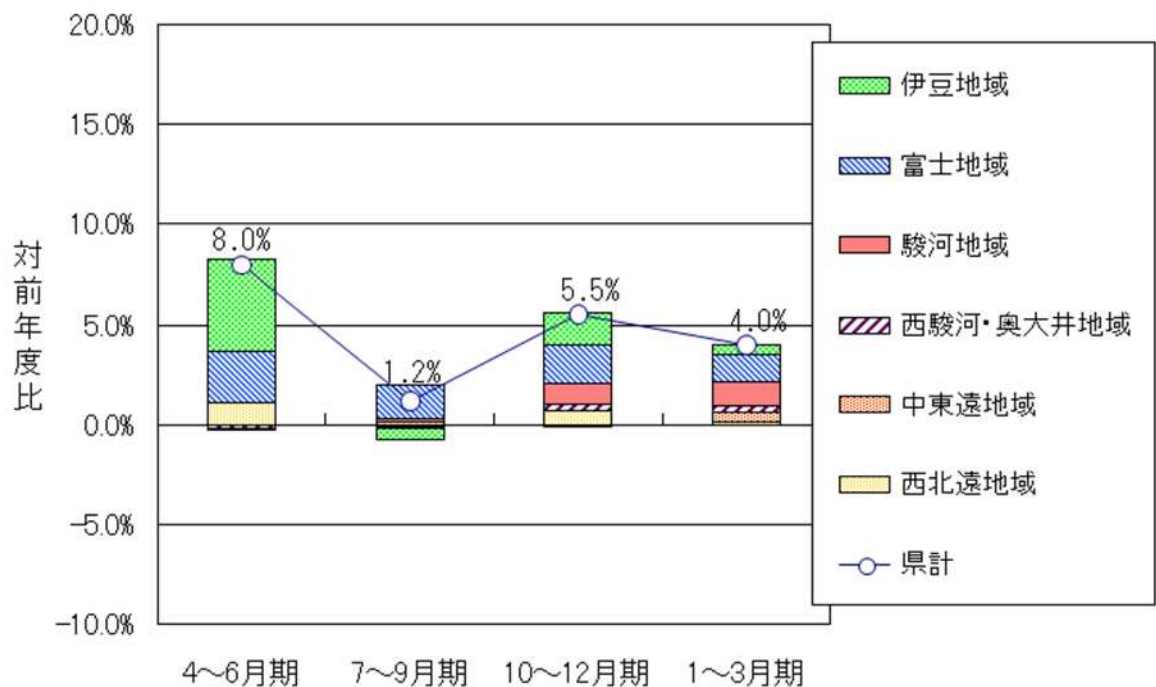
令和6年度は、4～6月期に前年度同期比+2.7%、1～3月期に前年度同期比+3.9%と増加した。



※県一括調査は年間で一括して計上しているため、含まない。

② 宿泊客数

令和6年度は4～6月期に前年度同期比+8.0%と大きく増加した。地域別にみると、特に伊豆地域で大きく増加した。



地域別形態別観光交流客数

(単位：人)

地域	項目	観光交流客数 (A+B)	宿泊客数 (A)	観光レクリエーション客数 (B)			
				学ぶ	遊ぶ	触れ合う	
伊豆	令和6年度	39,669,949	10,495,018	29,174,931	13,054,225	12,147,321	3,973,385
	令和5年度	39,303,412	10,242,751	29,060,661	12,508,976	12,217,754	4,333,931
	前年度比	100.9%	102.5%	100.4%	104.4%	99.4%	91.7%
	シェア(構成比)	28.3%	53.8%	24.1%	32.6%	20.7%	18.0%
富士	令和6年度	32,759,149	2,772,055	29,987,094	5,729,492	22,269,693	1,987,909
	令和5年度	31,522,116	2,426,290	29,095,826	5,063,115	22,164,541	1,868,170
	前年度比	103.9%	114.3%	103.1%	113.2%	100.5%	106.4%
	シェア(構成比)	23.3%	14.2%	24.8%	14.3%	37.9%	9.0%
駿河	令和6年度	23,186,681	2,129,846	21,056,835	6,409,073	7,188,204	7,459,558
	令和5年度	23,539,688	2,020,052	21,519,636	6,980,575	6,704,654	7,834,407
	前年度比	98.5%	105.4%	97.8%	91.8%	107.2%	95.2%
	シェア(構成比)	16.5%	10.9%	17.4%	16.0%	12.2%	33.9%
西駿河・ 奥大井	令和6年度	10,560,380	936,943	9,623,437	2,710,090	5,494,091	1,419,256
	令和5年度	10,111,426	916,104	9,195,322	2,309,465	5,254,280	1,631,577
	前年度比	104.4%	102.3%	104.7%	117.3%	104.6%	87.0%
	シェア(構成比)	7.5%	4.8%	8.0%	6.8%	9.3%	6.4%
中東遠	令和6年度	16,619,520	1,046,774	15,572,746	6,326,114	6,062,946	3,183,686
	令和5年度	16,743,576	1,041,090	15,702,486	5,994,801	6,769,620	2,938,065
	前年度比	99.3%	100.5%	99.2%	105.5%	89.6%	108.4%
	シェア(構成比)	11.8%	5.4%	12.9%	15.8%	10.3%	14.5%
西北遠	令和6年度	17,297,182	2,120,414	15,176,768	5,757,348	5,413,625	4,005,795
	令和5年度	18,111,358	2,024,809	16,086,549	6,274,884	5,503,624	4,308,041
	前年度比	95.5%	104.7%	94.3%	91.8%	98.4%	93.0%
	シェア(構成比)	12.3%	10.9%	12.6%	14.4%	9.2%	18.2%
県一括調査	令和6年度	244,068		244,068	0	244,068	0
	令和5年度	270,483		270,483	0	270,483	0
	前年度比	90.2%		90.2%		90.2%	
	シェア(構成比)	0.2%		0.2%	0.0%	0.4%	0.0%
合計	令和6年度	140,336,929	19,501,050	120,835,879	39,986,342	58,819,948	22,029,589
	令和5年度	139,602,059	18,671,096	120,930,963	39,131,816	58,884,956	22,914,191
	前年度比	100.5%	104.4%	99.9%	102.2%	99.9%	96.1%
	シェア(構成比)	100.0%	100.0%	100.0%	100.0%	100.0%	100.0%

※端数処理の関係で、合計等が一致しない場合がある。

市町別観光交流客数

(単位：人)

市町名	観光交流客数			宿泊客数			観光レクリエーション客数		
	令和6年度	令和5年度	前年度比	令和6年度	令和5年度	前年度比	令和6年度	令和5年度	前年度比
県計	140,336,929	139,602,059	100.5%	19,501,050	18,671,096	104.4%	120,835,879	120,930,963	99.9%
県一括調査	244,068	270,483	90.2%				244,068	270,483	90.2%
市町調査	140,092,861	139,331,576	100.5%	19,501,050	18,671,096	104.4%	120,591,811	120,660,480	99.9%
伊豆地域計	39,669,949	39,303,412	100.9%	10,495,018	10,242,751	102.5%	29,174,931	29,060,661	100.4%
沼津市	3,440,955	3,662,594	93.9%	743,172	783,725	94.8%	2,697,783	2,878,869	93.7%
熱海市	5,921,994	5,963,553	99.3%	3,069,122	2,969,420	103.4%	2,852,872	2,994,133	95.3%
三島市	6,447,156	6,313,522	102.1%	477,170	441,377	108.1%	5,969,986	5,872,145	101.7%
伊東市	9,254,182	8,895,753	104.0%	2,703,100	2,590,400	104.4%	6,551,082	6,305,353	103.9%
下田市	2,028,794	2,089,670	97.1%	913,718	912,422	100.1%	1,115,076	1,177,248	94.7%
伊豆市	3,515,464	3,467,301	101.4%	768,484	761,849	100.9%	2,746,980	2,705,452	101.5%
伊豆の国市	1,818,487	1,625,664	111.9%	577,298	568,228	101.6%	1,241,189	1,057,436	117.4%
東伊豆町	1,203,497	1,228,978	97.9%	628,825	623,116	100.9%	574,672	605,862	94.9%
河津町	1,045,120	1,134,117	92.2%	115,409	109,799	105.1%	929,711	1,024,318	90.8%
南伊豆町	858,378	869,134	98.8%	125,142	118,708	105.4%	733,236	750,426	97.7%
松崎町	286,526	260,252	110.1%	81,680	80,187	101.9%	204,846	180,065	113.8%
西伊豆町	571,031	571,731	99.9%	246,707	226,681	108.8%	324,324	345,050	94.0%
函南町	2,927,696	2,920,978	100.2%	20,759	32,507	63.9%	2,906,937	2,888,471	100.6%
清水町	350,669	300,165	116.8%	24,432	24,332	100.4%	326,237	275,833	118.3%
富士地域計	32,759,149	31,522,116	103.9%	2,772,055	2,426,290	114.3%	29,987,094	29,095,826	103.1%
富士宮市	5,523,055	4,948,998	111.6%	267,866	261,491	102.4%	5,255,189	4,687,507	112.1%
富士市	6,661,327	6,728,347	99.0%	706,149	657,454	107.4%	5,955,178	6,070,893	98.1%
御殿場市	15,381,502	15,117,360	101.7%	1,222,945	1,166,146	104.9%	14,158,557	13,951,214	101.5%
裾野市	1,478,622	1,527,472	96.8%	210,870	198,540	106.2%	1,267,752	1,328,932	95.4%
長泉町	314,581	238,161	132.1%	128,384	51,772	248.0%	186,197	186,389	99.9%
小山町	3,400,062	2,961,778	114.8%	235,841	90,887	259.5%	3,164,221	2,870,891	110.2%
駿河地域計	23,186,681	23,539,688	98.5%	2,129,846	2,020,052	105.4%	21,056,835	21,519,636	97.8%
静岡市	23,186,681	23,539,688	98.5%	2,129,846	2,020,052	105.4%	21,056,835	21,519,636	97.8%
西駿河・奥大井地域計	10,560,380	10,111,426	104.4%	936,943	916,104	102.3%	9,623,437	9,195,322	104.7%
島田市	2,949,151	2,623,696	112.4%	261,493	258,115	101.3%	2,687,658	2,365,581	113.6%
焼津市	3,178,527	3,104,295	102.4%	364,882	347,251	105.1%	2,813,645	2,757,044	102.1%
藤枝市	2,093,155	2,325,486	90.0%	205,325	213,443	96.2%	1,887,830	2,112,043	89.4%
牧之原市	1,893,213	1,605,583	117.9%	40,403	39,858	101.4%	1,852,810	1,565,725	118.3%
吉田町	255,485	256,779	99.5%	32,663	31,929	102.3%	222,822	224,850	99.1%
川根本町	190,849	195,587	97.6%	32,177	25,508	126.1%	158,672	170,079	93.3%
中東遠地域計	16,619,520	16,743,576	99.3%	1,046,774	1,041,090	100.5%	15,572,746	15,702,486	99.2%
磐田市	3,495,137	3,331,926	104.9%	165,829	176,973	93.7%	3,329,308	3,154,953	105.5%
掛川市	4,602,087	5,341,823	86.2%	538,920	550,035	98.0%	4,063,167	4,791,788	84.8%
袋井市	4,946,362	4,589,674	107.8%	90,427	91,098	99.3%	4,855,935	4,498,576	107.9%
御前崎市	2,057,050	2,028,558	101.4%	140,120	117,160	119.6%	1,916,930	1,911,398	100.3%
菊川市	357,946	330,096	108.4%	101,203	94,749	106.8%	256,743	235,347	109.1%
森町	1,160,938	1,121,499	103.5%	10,275	11,075	92.8%	1,150,663	1,110,424	103.6%
西北遠地域計	17,297,182	18,111,358	95.5%	2,120,414	2,024,809	104.7%	15,176,768	16,086,549	94.3%
浜松市	16,577,133	17,492,555	94.8%	1,947,058	1,878,039	103.7%	14,630,075	15,614,516	93.7%
湖西市	720,049	618,803	116.4%	173,356	146,770	118.1%	546,693	472,033	115.8%

※端数処理の関係で、合計等が一致しない場合がある。

3 宿泊客数の状況

令和6年度の宿泊客数は、前年度を83万人上回る1,950万人（前年度比104.4%）となった。

地域別に見ると、全ての地域で増加しており、特に富士地域は114.3%と最も高かった。

(1) 地域別宿泊客数の比較

(単位：千人)

項目	伊豆	富士	駿河	西駿河・ 奥大井	中東遠	西北遠	合計
令和6年度	10,495	2,772	2,130	937	1,047	2,120	19,501
令和5年度	10,243	2,426	2,020	916	1,041	2,025	18,671
増減	252	346	110	53	6	96	830
前年度比	102.5%	114.3%	105.4%	102.3%	100.5%	104.7%	104.4%

※端数処理の関係で、合計等が一致しない場合がある。

(2) 月別宿泊客数の比較

(単位：千人)

項目	4月	5月	6月	7月	8月	9月	10月	11月	12月	1月	2月	3月	合計
令和6年度	1,500	1,552	1,334	1,704	2,181	1,478	1,593	1,686	1,642	1,484	1,514	1,834	19,501
令和5年度	1,342	1,470	1,251	1,617	2,190	1,492	1,497	1,612	1,555	1,377	1,482	1,787	18,671
増減	159	82	83	87	▲9	▲14	96	74	87	107	31	47	830
前年度比	111.8%	105.6%	106.7%	105.4%	99.6%	99.0%	106.4%	104.6%	105.6%	107.8%	102.1%	102.6%	104.4%

※端数処理の関係で、合計等が一致しない場合がある。

4 観光レクリエーション客数の状況

(1) 概要

令和6年度の観光レクリエーション客数は、1億2,084万人で、前年度と同水準となった。

前年度と比較すると、「学ぶ」は85万人の増加、「遊ぶ」は同水準、「触れ合う」は88万人の減少であった。

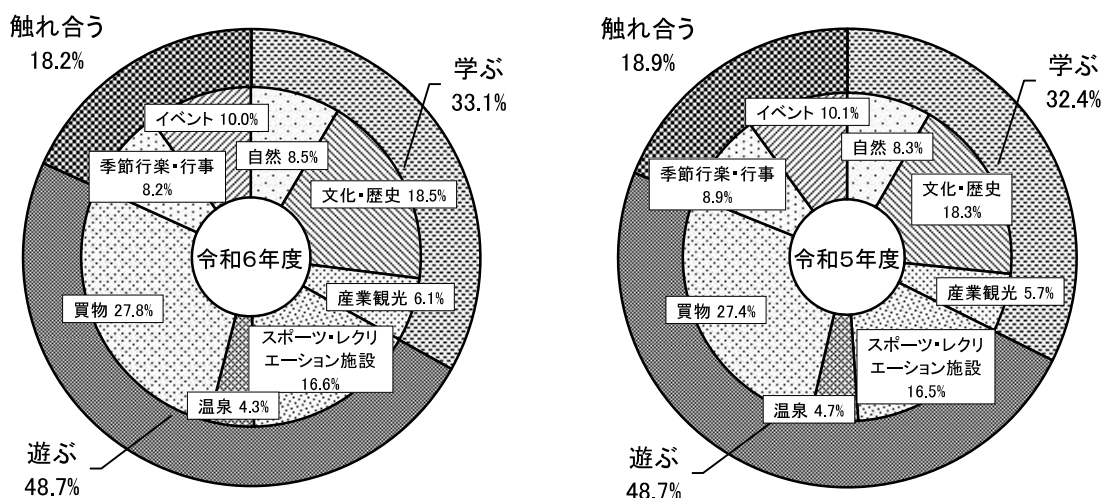
観光レクリエーション客数の増減及び前年度比

(単位:千人)

項目		令和6年度 (a)	令和5年度 (b)	増減 (a-b)	前年度比 (a/b)
学ぶ (見る・体験する)	自然	10,314	10,062	252	102.5%
	文化・歴史	22,328	22,171	157	100.7%
	産業観光	7,345	6,899	446	106.5%
	小計	39,986	39,132	855	102.2%
遊ぶ (楽しむ・リフレッシュする)	スポーツ・レクリエーション施設	20,114	20,013	101	100.5%
	温泉	5,161	5,706	▲ 545	90.4%
	買物	33,545	33,166	379	101.1%
	小計	58,820	58,885	▲ 65	99.9%
触れ合う (交流する)	季節行楽・行事	9,920	10,735	▲ 815	92.4%
	イベント	12,109	12,179	▲ 70	99.4%
	小計	22,030	22,914	▲ 885	96.1%
合計		120,836	120,931	▲ 95	99.9%

※端数処理の関係で、合計等が一致しない場合がある。

観光レクリエーション客数の構成比

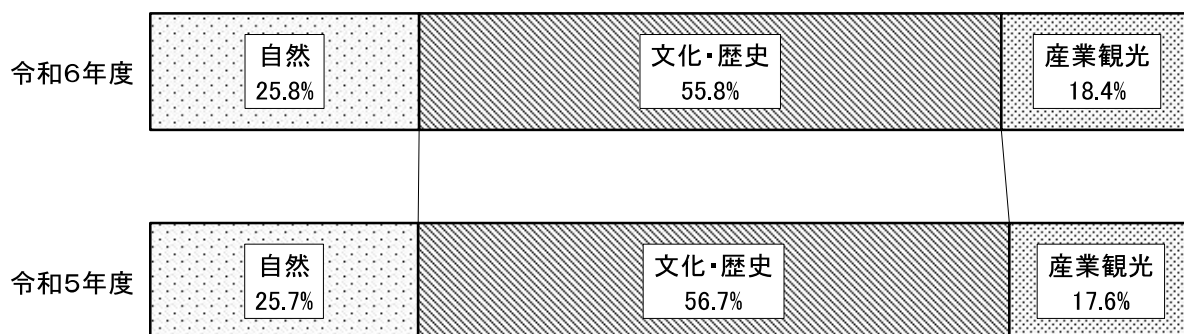


※端数処理の関係で、合計等が一致しない場合がある。

(2) 大分類別の状況

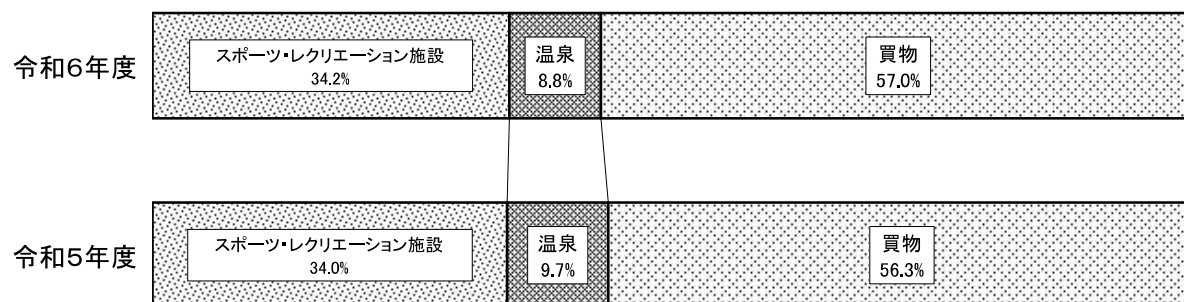
① 学ぶ（見る、体験する）

3,999万人、前年度比102.2%



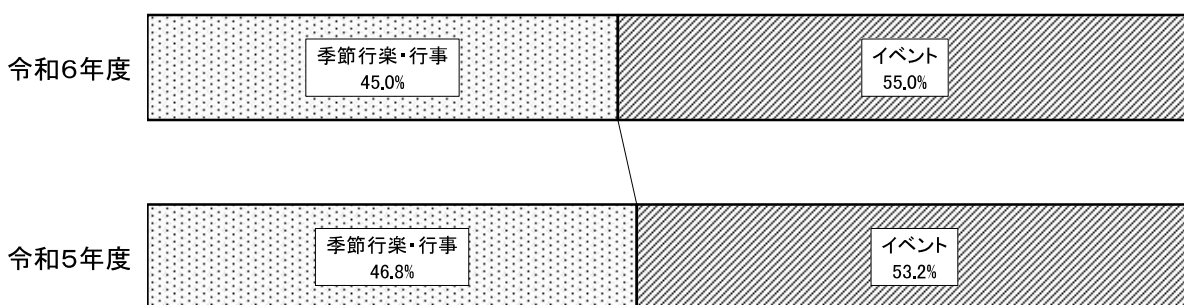
② 遊ぶ（楽しむ、リフレッシュする）

5,882万人、前年度比99.9%



③ 触れ合う（交流する）

2,203万人、前年度比96.1%



※端数処理の関係で、合計等が一致しない場合がある。

分類別観光レクリエーション客数

(単位：人)

大分類	中分類	コード	名称	令和6年度	令和5年度	前年度比	構成比	
学ぶ (見る・体験する)	自然	101	山岳	175,069	124,859	140.2%	0.14%	
		102	富士登山	184,925	175,143	105.6%	0.15%	
		103	高原	16,466	17,151	96.0%	0.01%	
		104	湖沼	109,217	128,358	85.1%	0.09%	
		105	河川景観	1,089,639	1,022,476	106.6%	0.90%	
		106	海岸景観	948,071	954,181	99.4%	0.78%	
		107	特殊地形	293,000	289,973	101.0%	0.24%	
		110	自然学習・体験施設	1,209,782	1,198,722	100.9%	1.00%	
		120	その他景勝地	6,287,406	6,151,085	102.2%	5.20%	
	小計				10,313,575	10,061,948	102.5%	8.54%
	文化・歴史	121	城郭	901,399	1,272,351	70.8%	0.75%	
		122	神社・仏閣	10,149,182	9,242,685	109.8%	8.40%	
		123	庭園	712,448	720,552	98.9%	0.59%	
		124	街並み	16,000	26,000	61.5%	0.01%	
		125	旧街道	22,050	17,990	122.6%	0.02%	
		126	史跡	411,028	411,171	100.0%	0.34%	
		127	博物館	2,542,358	2,940,079	86.5%	2.10%	
		128	美術館	1,259,760	1,147,165	109.8%	1.04%	
		129	動・植物園	3,394,817	3,049,205	111.3%	2.81%	
		130	水族館	549,307	584,767	93.9%	0.45%	
140	その他建造物	1,631,619	2,026,437	80.5%	1.35%			
小計				21,589,968	21,438,402	100.7%	17.87%	
産業観光	141	観光農林業	1,334,565	1,352,723	98.7%	1.10%		
	142	みかん狩り	51,352	51,131	100.4%	0.04%		
	143	いちご狩り	245,185	256,572	95.6%	0.20%		
	144	観光牧場	323,345	302,427	106.9%	0.27%		
	145	観光漁業	194,499	198,674	97.9%	0.16%		
	146	潮干狩り	112,400	111,900	100.4%	0.09%		
	147	伝統工芸	250,286	221,515	113.0%	0.21%		
	160	その他の産業観光施設	5,571,167	5,136,524	108.5%	4.61%		
小計				8,082,799	7,631,466	105.9%	6.69%	
小計				39,986,342	39,131,816	102.2%	33.09%	
遊ぶ (楽しむ・リフレッシュする)	スポーツ レクリエーション施設	201	ゴルフ場	3,773,282	3,797,462	99.4%	3.12%	
		202	スキー場	161,817	149,138	108.5%	0.13%	
		203	テニス場	341,983	328,368	104.1%	0.28%	
		204	プール施設	1,352,811	1,332,967	101.5%	1.12%	
		207	ハイキングコース	82,374	79,399	103.7%	0.07%	
		208	キャンプ場	716,458	785,502	91.2%	0.59%	
		209	自然歩道	271,500	214,800	126.4%	0.22%	
		210	海水浴場	781,292	946,961	82.5%	0.65%	
		211	マリーナ・ヨットハーバー	37,800	35,700	105.9%	0.03%	
		212	スキューバダイビング施設	122,178	123,077	99.3%	0.10%	
		213	海釣り	427,375	417,960	102.3%	0.35%	
		214	川釣り	283,250	307,059	92.2%	0.23%	
		215	ウォークラリー	28,754	19,835	145.0%	0.02%	
		216	公園	2,949,424	2,984,112	98.8%	2.44%	
		217	レジャーランド・テーマパーク	2,638,586	2,647,940	99.6%	2.18%	
	218	複合的スポーツリゾート施設	345,054	347,886	99.2%	0.29%		
	250	その他スポーツ・レクリエーション施設	5,799,867	5,494,678	105.6%	4.80%		
	小計				20,113,805	20,012,844	100.5%	16.65%
	温泉	251	温泉入浴施設	5,022,325	5,566,059	90.2%	4.16%	
		252	温泉以外の入浴施設	138,638	140,064	99.0%	0.11%	
	小計				5,160,963	5,706,123	90.4%	4.27%
	買物	261	ショッピング店・ショッピング街	16,348,411	16,630,524	98.3%	13.53%	
		262	朝市・市場	2,839,991	2,788,408	101.8%	2.35%	
		263	郷土料理・レストラン	1,379,132	1,387,637	99.4%	1.14%	
		264	複合商業施設	12,977,646	12,359,420	105.0%	10.74%	
小計				33,545,180	33,165,989	101.1%	27.76%	
小計				58,819,948	58,884,956	99.9%	48.68%	
触れ合う (交流する)	季節行楽・行事	301	行・祭事・郷土芸能	5,670,104	6,261,184	90.6%	4.69%	
		302	花火大会	2,431,244	2,546,137	95.5%	2.01%	
		304	花見	1,818,828	1,927,479	94.4%	1.51%	
	小計				9,920,176	10,734,800	92.4%	8.21%
	イベント	321	博覧会	0	0	皆増	0.00%	
		322	コンベンション	492,617	514,359	95.8%	0.41%	
		323	スポーツ観戦	2,744,508	2,566,202	106.9%	2.27%	
		324	音楽・演劇鑑賞	1,457,209	1,452,903	100.3%	1.21%	
		325	フリーマーケット	5,550	7,330	75.7%	0.00%	
	350	その他イベント	7,409,529	7,638,597	97.0%	6.13%		
	小計				12,109,413	12,179,391	99.4%	10.02%
小計				22,029,589	22,914,191	96.1%	18.23%	
合計				120,835,879	120,930,963	99.9%	100.00%	

※学ぶ(見る・体験する)内において、分類の見直しを行った影響により、昨年度公表の内訳と一致しない箇所がある。
 ※学ぶ(見る・体験する)と遊ぶ(楽しむ・リフレッシュする)間において、分類の見直しを行った影響により、昨年度公表の内訳と一致しない箇所がある。

(3) 主要行祭事等の状況

行・祭事・郷土芸能

(単位：人)

順位	市町名	名称	令和6年度	令和5年度
1	浜松市	浜松まつり	2,453,000	2,555,000
2	静岡市	静岡まつり	960,000	930,000
3	三島市	三嶋大祭り	430,000	450,000
4	富士市	毘沙門天大祭	244,000	250,000
5	下田市	黒船祭	207,290	203,200
6	富士市	吉原祇園祭	170,000	200,000
6	袋井市	法多山もみじまつり	145,600	78,000
8	浜松市	遠州はまきた飛竜まつり	90,000	120,000
9	富士宮市	流鏝馬まつり	85,000	75,000
10	掛川市	掛川祭	80,000	12,000

花火大会

(単位：人)

順位	市町名	名称	令和6年度	令和5年度
1	静岡市	安倍川花火大会	570,000	550,000
2	袋井市	ふくろい遠州の花火	400,000	400,000
3	沼津市	沼津夏まつり・狩野川花火大会	330,000	350,000
4	伊東市	按針祭海の花火大会	240,000	225,000
5	焼津市	焼津海上花火大会	200,000	200,000
6	藤枝市	藤枝花火大会	130,000	150,000
7	熱海市	夏季熱海海上花火大会	67,000	88,000
8	伊東市	按針祭 松川灯籠流し・花火大会	38,000	35,000
9	伊豆市	土肥サマーフェスティバル	38,000	46,000
10	吉田町	吉田町港まつり・花火大会	30,000	25,000

花見

(単位：人)

順位	市町名	名称	令和6年度	令和5年度
1	河津町	河津桜まつり	542,764	622,738
2	南伊豆町	みなみの桜と菜の花まつり	257,000	255,000
3	下田市	水仙まつり	142,000	140,000
4	熱海市	熱海梅園梅まつり	130,597	124,913
5	藤枝市	藤枝蓮華寺池公園藤まつり	120,000	120,000
6	下田市	あじさい祭	115,800	106,200
7	伊東市	小室山公園つつじ観賞会	50,900	58,100
8	熱海市	あたみ桜糸川桜まつり	39,603	45,814
9	伊豆市	土肥桜まつり	38,910	-
10	熱海市	もみじまつり(熱海梅園)	36,273	32,036

その他イベント

(単位：人)

順位	市町名	名称	令和6年度	令和5年度
1	静岡市	大道芸ワールドカップ	837,000	1,180,000
2	静岡市	ツインメッセ(イベント)	480,183	450,204
3	静岡市	清水みなと祭り	410,000	440,000
4	静岡市	清水マリナーパーク(その他のイベント)	319,148	211,927
5	静岡市	清水七夕まつり	215,550	367,160
6	静岡市	駿府城夏まつり	206,000	195,000
7	静岡市	清水港大型客船寄港	126,268	66,246
8	御殿場市	夏祭り歩行者天国(御殿場市)	120,000	100,000
9	静岡市	グランシップ(イベント)	107,199	43,605
10	静岡市	ストレンジシード静岡	83,427	23,865

○ 名称・数値ともに公表可の主要行催事について分類別に比較したものである。

5 参考

(1) 主な繁忙期における県内主要観光施設等の入込状況

① ゴールデンウィーク

- ・ 4月27日から5月6日までの県内主要観光施設の入込客数は、約140.3万人で、前年比115.2%となった。
- ・ 「浜名湖花博2024」の開催効果によって、はままつフラワーパークや浜名湖ガーデンパークの入込客数が大きく増加した。
- ・ 主要6イベントの入込客数は約265万人で、前年比96.7%となった。
- ・ 宿泊入込状況は、5地域で前年より増加し、前年比105%～110%となった。

観光施設への入込状況

(単位：人)

地域	令和6年度	令和5年度	対前年度比
伊豆	226,077	232,302	97.3%
富士	252,040	218,378	115.4%
駿河	333,677	294,389	113.3%
西駿河・奥大井	125,428	122,353	102.5%
中東遠	12,594	14,810	85.0%
西北遠	243,542	148,786	163.7%
その他施設 (公表不可8施設合計)	209,425	187,125	111.9%
計	1,402,783	1,218,143	115.2%

イベントへの入込客数

(単位：人)

	令和6年度	令和5年度	対前年度比
主要6イベント	2,650,249	2,741,215	96.7%

宿泊者数の増減の傾向

NO.	地域名	令和6年度 宿泊状況	対前年度比	NO.	地域名	令和6年度 宿泊状況	対前年度比
1	熱海市	○	→	7-②	伊豆市 (修善寺)	○	↘↘
2	伊東市	○	↗	8	伊豆の国市 (伊豆長岡温泉)	◎	→
3	下田市	○	↗	9	川根本町	○	→
4	東伊豆町	○	↗	10	舘山寺	△	↗
5	南伊豆町	○	→	11	河津町	○	→
6	西伊豆町	○	↗	12	松崎町	△	→
7-①	伊豆市 (土肥)	○	→	-	-	-	-

令和6年宿泊状況

(◎：ほぼ満室(90%以上)、○：多少空室あり(90～70%)、△：空室目立つ(70%以下))
対前年度比

(↗：大幅増加(+10%以上または皆増)、↗：増加(+5%以上)、→：例年並み(±5%以内)、
↘：減少(-5%以下)、↘↘：大幅減少(-10%以下))

② 夏季期間

- ・ 7、8月の県内主要観光施設の入込客数は、約425.0万人で、前年比97.6%となった。
- ・ 7、8月の海水浴場の入込客数は、約76.7万人で、前年比82.7%となった。
- ・ 連日の猛暑や南海トラフ地震臨時情報発令の影響で外出控えが起こり、入込客数が減少した。

観光施設への入込状況

(単位：人)

地域	令和6年度	令和5年度	対前年度比
伊豆	833,110	891,797	93.4%
富士	1,271,166	1,252,011	101.5%
駿河	1,029,042	948,013	108.5%
西駿河・奥大井	352,977	409,413	86.2%
中東遠	40,672	41,087	99.0%
西北遠	191,452	269,805	71.0%
その他施設 (公表不可6施設合計)	531,718	544,285	97.7%
計	4,250,137	4,356,411	97.6%

市町別海水浴客数

(単位：人)

市町名	令和6年度			令和5年度計	前年度比
	7月	8月	計		
沼津市	22,174	41,722	63,896	79,638	80.2%
熱海市	33,278	68,070	101,348	91,985	110.2%
伊東市	12,883	28,058	40,941	47,128	86.9%
下田市	58,330	147,880	206,210	266,660	77.3%
伊豆市	11,500	23,400	34,900	42,800	81.5%
東伊豆町	4,113	10,853	14,966	17,194	87.0%
河津町	6,855	12,939	19,794	22,154	89.3%
南伊豆町	12,960	30,870	43,830	45,355	96.6%
松崎町	13,983	22,078	36,061	50,573	71.3%
西伊豆町	3,889	16,765	20,654	48,602	42.5%
静岡市	2,450	4,760	7,210	11,240	64.1%
焼津市	2,120	3,324	5,444	5,275	103.2%
御前崎市	52,000	90,000	142,000	152,000	93.4%
牧之原市	6,000	11,500	17,500	29,000	60.3%
浜松市	3,303	4,229	7,532	12,974	58.1%
湖西市	1,393	3,179	4,572	5,216	87.7%
計	247,231	519,627	766,858	927,794	82.7%

※客数が1,000人以下の海水浴場も含める等、観光レクリエーション客数とは異なる基準で集計している。

そのため、観光レクリエーション客数の分類「海水浴場」とは数値が異なる。

(2) 登山口別富士山登山者数

(単位：人)

登山口名	令和6年度計	令和5年度計	前年度比
富士宮口	53,218	49,545	107.4%
御殿場口	13,411	15,479	86.6%
須走口	22,830	19,062	119.8%
計	89,459	84,086	106.4%

※環境省が8合目付近の赤外線カウンターにより集計した数値。

IV 県内旅行消費額

1 県内旅行消費単価

県内旅行消費単価は、「令和6年度 静岡県における観光の流動実態と満足度調査」から、以下のとおりとなっている。

全体の単価は197円減の22,332円であった。前年度と比べると、特に土産品・買い物代が増加(223円(5.4%))している。

(単位:円)

費目	令和6年度					令和5年度					
	全体	日帰り客		宿泊客		全体	日帰り客		宿泊客		
		県内客	県外客	県内客	県外客		県内客	県外客	県内客	県外客	
県内旅行消費額単価	22,332	4,224	12,576	28,656	40,992	22,529	4,148	11,338	28,721	40,395	
費目別内訳	交通費	5,493	720	4,224	3,345	10,396	5,454	801	3,955	3,632	9,905
	宿泊費	8,316	-	-	17,094	17,548	8,590	-	-	16,691	17,486
	飲食費	3,181	1,117	2,100	3,805	5,308	3,309	1,065	2,036	4,030	5,459
	土産品・買い物代	4,349	2,038	5,659	3,270	6,059	4,126	1,857	4,769	3,260	5,842
	入場料・施設利用料	838	306	569	1,005	1,382	894	328	547	964	1,456
	その他	155	43	24	137	299	156	97	31	144	247

(出典: 令和6年度 静岡県における観光の流動実態と満足度調査)

2 県内旅行消費額

県内旅行消費単価に旅行客数(実人数)を乗じて推計した県内旅行消費額は、前年度の7,890億円を約469億円上回る8,359億円となった。

費目別で見ると、土産品・買い物代が2,481億円と最も多く、次いで交通費が2,016億円、宿泊費が1,991億円、飲食費が1,408億円、入場料・施設利用料が371億円、その他が91億円となっている。

(単位:億円)

費目	令和6年度					令和5年度					
	全体	日帰り客		宿泊客		全体	日帰り客		宿泊客		
		県内客	県外客	県内客	県外客		県内客	県外客	県内客	県外客	
県内旅行消費額	8,359	1,748	2,004	337	4,269	7,890	1,566	1,732	340	4,251	
費目別内訳	交通費	2,016	298	673	39	1,006	1,964	302	604	43	1,014
	宿泊費	1,991	-	-	201	1,790	2,028	-	-	198	1,830
	飲食費	1,408	462	335	45	566	1,341	402	311	48	580
	土産品・買い物代	2,481	843	902	38	697	2,106	701	728	39	637
	入場料・施設利用料	371	127	91	12	142	370	124	84	11	151
	その他	91	18	4	2	68	81	37	5	2	25

白紙ページ

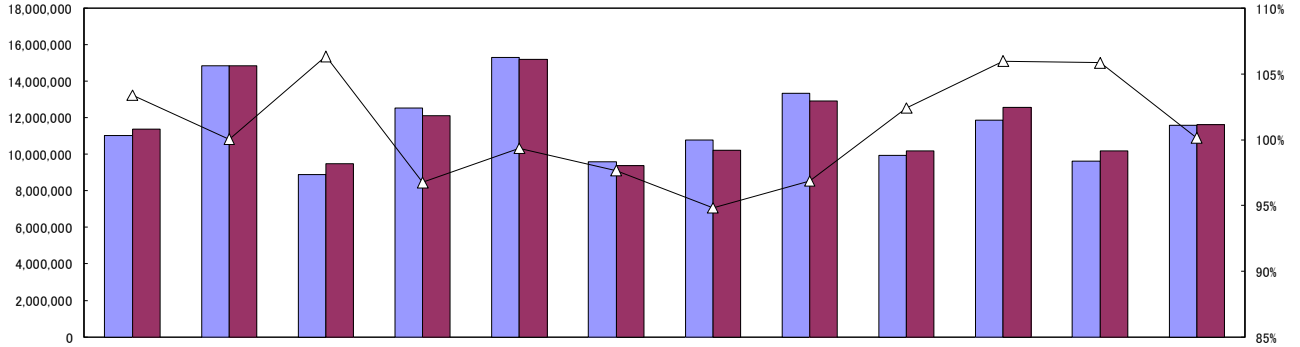
V 資 料 編

白紙ページ

観光交流客数等の月別推移（前年度比）

観光交流客数（宿泊客数＋観光レクリエーション客数）

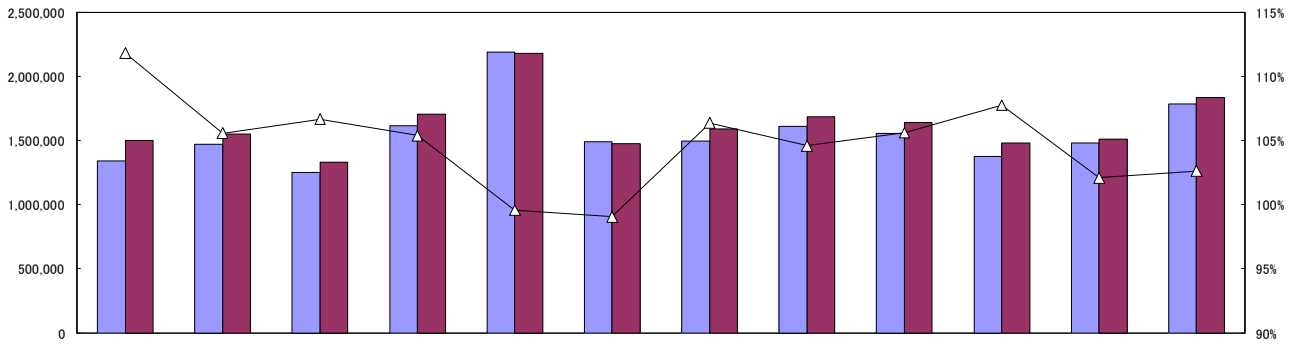
（単位：人）



	4月	5月	6月	7月	8月	9月	10月	11月	12月	1月	2月	3月
令和6年度	11,385,540	14,856,219	9,468,547	12,111,143	15,201,424	9,365,182	10,227,265	12,914,111	10,190,768	12,564,526	10,192,501	11,615,635
令和5年度	11,012,642	14,850,502	8,903,745	12,518,386	15,302,271	9,590,769	10,786,823	13,331,882	9,951,694	11,855,111	9,628,879	11,598,872
前年度比	103.4%	100.0%	106.3%	96.7%	99.3%	97.6%	94.8%	96.9%	102.4%	106.0%	105.9%	100.1%
増減	372,898	5,717	564,802	▲ 407,243	▲ 100,847	▲ 225,587	▲ 559,558	▲ 417,771	239,074	709,415	563,622	16,763

宿泊客数

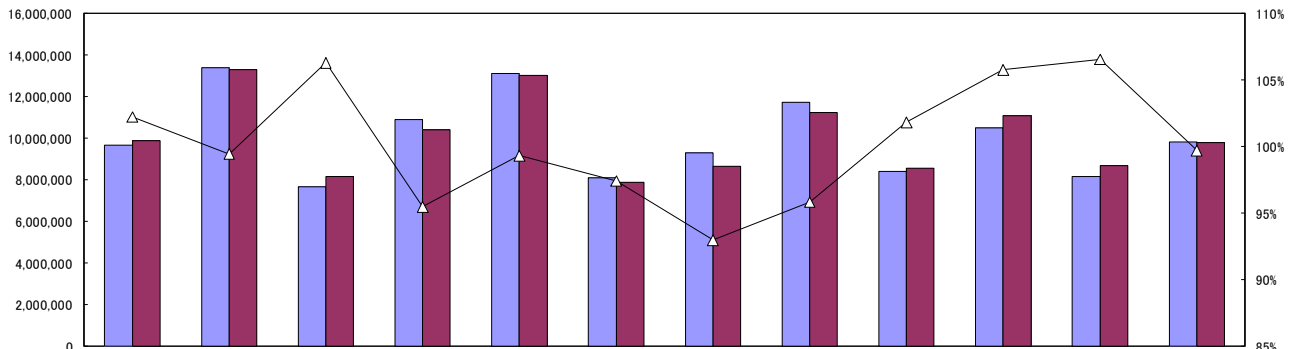
（単位：人）



	4月	5月	6月	7月	8月	9月	10月	11月	12月	1月	2月	3月
令和6年度	1,500,093	1,551,696	1,334,008	1,704,426	2,180,639	1,478,118	1,592,855	1,685,962	1,642,120	1,483,828	1,513,506	1,833,799
令和5年度	1,341,546	1,469,590	1,250,522	1,617,099	2,189,975	1,492,314	1,497,342	1,611,953	1,554,871	1,376,883	1,482,309	1,786,692
前年度比	111.8%	105.6%	106.7%	105.4%	99.6%	99.0%	106.4%	104.6%	105.6%	107.8%	102.1%	102.6%
増減	158,547	82,106	83,486	87,327	▲ 9,336	▲ 14,196	95,513	74,009	87,249	106,945	31,197	47,107

観光レクリエーション客数

（単位：人）



	4月	5月	6月	7月	8月	9月	10月	11月	12月	1月	2月	3月
令和6年度	9,885,447	13,304,523	8,134,539	10,406,717	13,020,785	7,887,064	8,634,410	11,228,149	8,548,648	11,080,698	8,678,995	9,781,836
令和5年度	9,671,096	13,380,912	7,653,223	10,901,287	13,112,296	8,098,455	9,289,481	11,719,929	8,396,823	10,478,228	8,146,570	9,812,180
前年度比	102.2%	99.4%	106.3%	95.5%	99.3%	97.4%	92.9%	95.8%	101.8%	105.7%	106.5%	99.7%
増減	214,351	▲ 76,389	481,316	▲ 494,570	▲ 91,511	▲ 211,391	▲ 655,071	▲ 491,780	151,825	602,470	532,425	▲ 30,344

※上記数値には、県一括調査は含まれていない。

令和6年度 観光交流客数（総計） 月別内訳（市町別一1）

市町名	令和6年度	令和5年度	前年度比	4月	5月	6月	7月	8月	9月	10月	11月	12月	1月	2月	3月
				140,336,929	139,602,059	100.5%	11,385,540	14,856,219	9,468,547	12,111,143	15,201,424	9,365,182	10,227,265	12,914,111	10,190,768
県一括調査	244,068	270,483	90.2%												
市町調査計	140,092,861	139,331,576	100.5%	11,385,540	14,856,219	9,468,547	12,111,143	15,201,424	9,365,182	10,227,265	12,914,111	10,190,768	12,564,526	10,192,501	11,615,635
伊豆地域計	39,669,949	39,303,412	100.9%	2,812,183	3,185,382	2,446,606	3,411,667	5,273,947	2,631,080	2,715,226	3,167,154	2,852,369	3,792,783	3,850,643	3,530,909
沼津市	3,440,955	3,662,594	93.9%	222,756	263,640	201,769	608,977	343,528	280,115	234,309	324,580	259,205	209,017	232,216	260,843
熱海市	5,921,994	5,963,553	99.3%	405,027	463,629	371,697	514,106	748,329	422,881	434,679	510,291	430,207	469,075	548,474	603,599
三島市	6,447,156	6,313,522	102.1%	483,141	460,350	396,664	357,108	876,670	354,508	400,952	526,521	433,314	1,185,438	486,003	486,487
伊東市	9,254,182	8,895,753	104.0%	751,754	720,805	537,446	745,965	1,497,041	652,701	661,755	704,488	706,232	717,795	715,256	842,944
下田市	2,028,794	2,089,670	97.1%	87,551	310,856	205,983	223,577	359,578	108,994	97,523	96,862	93,087	239,926	95,488	109,369
伊豆市	3,515,464	3,467,301	101.4%	259,482	290,047	231,218	275,721	439,388	247,887	259,927	309,250	295,860	278,223	308,904	319,557
伊豆の国市	1,818,487	1,625,664	111.9%	134,595	136,066	96,521	141,008	173,391	106,975	130,232	147,540	148,290	191,022	197,661	215,186
東伊豆町	1,203,497	1,228,978	97.9%	82,976	93,124	70,272	93,970	135,043	81,665	89,899	103,730	101,177	107,145	113,190	131,306
河津町	1,045,120	1,134,117	92.2%	28,346	43,300	25,827	44,406	71,042	32,398	33,105	38,045	35,204	37,817	596,341	59,289
南伊豆町	858,378	869,134	98.8%	40,189	47,955	35,244	61,162	92,262	43,598	41,527	45,296	43,608	42,386	240,993	124,158
松崎町	286,526	260,252	110.1%	21,211	18,358	13,757	36,079	50,392	16,065	33,867	25,056	18,749	17,783	17,376	17,833
西伊豆町	571,031	571,731	99.9%	42,690	54,686	33,194	56,370	108,815	44,602	51,099	46,166	29,652	30,559	30,185	43,013
函南町	2,927,696	2,920,978	100.2%	227,766	251,783	199,467	225,581	318,652	211,030	219,224	247,492	240,161	248,800	247,873	289,867
清水町	350,669	300,165	116.8%	24,699	30,783	27,547	27,637	59,816	27,661	27,128	41,837	17,623	17,797	20,683	27,458
富士地域計	32,759,149	31,522,116	103.9%	2,571,344	3,090,599	2,535,895	2,814,455	3,475,643	2,431,361	2,573,858	2,901,310	2,614,561	2,988,421	2,211,254	2,550,448
富士宮市	5,523,055	4,948,998	111.6%	414,264	648,629	336,766	414,783	585,340	426,742	417,295	538,562	322,256	754,647	279,510	384,261
富士市	6,661,327	6,728,347	99.0%	413,867	530,977	645,134	679,215	721,966	409,391	492,223	503,066	513,814	518,631	673,168	559,875
御殿場市	15,381,502	15,117,360	101.7%	1,269,009	1,307,624	1,210,637	1,263,136	1,594,061	1,141,785	1,213,221	1,400,267	1,391,436	1,373,829	964,462	1,252,035
裾野市	1,478,622	1,527,472	96.8%	109,898	157,734	88,239	109,844	181,878	106,886	123,468	119,823	115,607	137,757	117,960	109,528
長泉町	314,581	238,161	132.1%	22,385	29,853	24,340	26,409	48,029	22,383	20,293	41,056	21,127	18,441	17,404	22,861
小山町	3,400,062	2,961,778	114.8%	341,921	415,782	230,779	321,068	344,369	324,174	307,358	298,536	250,321	185,116	158,750	221,888

(単位：人)

令和6年度 観光交流客数（総計） 月別内訳（市町別一2）

(単位：人)

市町名	令和6年度	令和5年度	前年度比	4月	5月	6月	7月	8月	9月	10月	11月	12月	1月	2月	3月
駿河地域計	23,186,681	23,539,688	98.5%	2,632,673	2,078,385	1,411,340	2,278,041	2,290,935	1,464,534	1,602,112	2,764,380	1,474,084	1,801,494	1,364,762	2,023,941
静岡市	23,186,681	23,539,688	98.5%	2,632,673	2,078,385	1,411,340	2,278,041	2,290,935	1,464,534	1,602,112	2,764,380	1,474,084	1,801,494	1,364,762	2,023,941
西駿河・ 奥大井地域計	10,560,380	10,111,426	104.4%	717,372	954,214	703,367	815,564	1,373,434	771,273	826,500	1,150,284	764,385	844,166	710,495	929,326
島田市	2,949,151	2,623,696	112.4%	183,883	259,415	202,376	182,451	414,212	191,531	211,339	289,637	243,797	343,676	178,706	248,128
焼津市	3,178,527	3,104,295	102.4%	214,627	241,297	192,068	263,479	339,853	267,261	221,556	478,869	259,921	198,562	226,460	274,574
藤枝市	2,093,155	2,325,486	90.0%	141,394	285,184	143,727	165,989	312,886	141,120	202,573	159,240	97,662	145,795	132,524	165,061
牧之原市	1,893,213	1,605,583	117.9%	136,536	128,499	133,015	182,155	246,420	149,772	142,016	163,583	144,339	140,668	155,716	170,494
吉田町	255,485	256,779	99.5%	24,604	15,653	20,645	7,806	37,021	7,989	34,538	28,379	7,864	8,653	9,355	52,978
川根本町	190,849	195,587	97.6%	16,328	24,166	11,536	13,684	23,042	13,600	14,478	30,576	10,802	6,812	7,734	18,091
中東遠地域計	16,619,520	16,743,576	99.3%	1,248,130	1,325,357	1,325,201	1,653,560	1,449,305	1,045,122	1,260,107	1,567,587	1,422,675	1,938,160	1,135,563	1,248,763
磐田市	3,495,137	3,331,926	104.9%	338,182	280,899	262,633	308,658	272,918	261,342	267,696	306,165	302,953	363,085	249,517	281,089
掛川市	4,602,087	5,341,823	86.2%	381,295	406,441	338,771	359,424	420,391	362,325	423,583	412,518	379,778	351,232	346,409	419,920
袋井市	4,946,362	4,589,674	107.8%	270,408	352,201	452,999	713,783	365,871	196,936	324,006	452,255	449,487	751,351	325,489	291,576
御前崎市	2,057,050	2,028,558	101.4%	184,188	205,424	144,638	171,949	256,298	153,377	140,289	164,935	190,707	152,430	135,937	156,878
菊川市	357,946	330,096	108.4%	18,878	24,199	26,061	31,818	46,674	21,353	22,505	56,466	26,621	18,928	22,557	41,886
森町	1,160,938	1,121,499	103.5%	55,179	56,193	100,099	67,928	87,153	49,789	82,028	175,248	73,129	301,134	55,654	57,404
西北遠地域計	17,297,182	18,111,358	95.5%	1,403,838	4,222,282	1,046,138	1,137,856	1,338,160	1,021,812	1,249,462	1,363,396	1,062,694	1,199,502	919,784	1,332,258
浜松市	16,577,133	17,492,555	94.8%	1,340,508	4,162,001	987,159	1,061,658	1,269,820	959,377	1,184,260	1,306,207	1,009,145	1,144,951	873,193	1,278,854
湖西市	720,049	618,803	116.4%	63,330	60,281	58,979	76,198	68,340	62,435	65,202	57,189	53,549	54,551	46,591	53,404

令和6年度 宿泊客数 月別内訳（市町別一）

（単位：人）

市町名	令和6年度	令和5年度	前年度比	4月	5月	6月	7月	8月	9月	10月	11月	12月	1月	2月	3月
県合計	19,501,050	18,671,096	104.4%	1,500,093	1,551,696	1,334,008	1,704,426	2,180,639	1,478,118	1,592,855	1,685,962	1,642,120	1,483,828	1,513,506	1,833,799
伊豆地域計	10,495,018	10,242,751	102.5%	773,639	782,466	687,846	921,463	1,241,455	782,705	836,361	886,800	870,170	822,081	858,685	1,031,347
沼津市	743,172	783,725	94.8%	58,170	64,637	53,339	69,427	82,308	55,538	60,493	66,338	60,473	53,288	53,405	65,756
熱海市	3,069,122	2,969,420	103.4%	225,715	222,267	207,524	248,398	323,212	231,363	254,949	268,172	258,737	247,495	260,531	320,759
三島市	477,170	441,377	108.1%	40,804	40,929	36,332	39,536	45,028	38,828	41,258	43,132	41,686	33,763	33,717	42,157
伊東市	2,703,100	2,590,400	104.4%	207,200	198,800	172,900	228,700	331,000	197,900	217,300	221,000	223,100	210,300	224,900	270,000
下田市	913,718	912,422	100.1%	57,281	65,744	60,166	111,074	150,351	71,597	66,891	65,135	66,891	64,988	64,851	68,749
伊豆市	768,484	761,849	100.9%	62,267	59,973	48,866	64,698	85,475	54,050	58,866	68,001	66,962	60,007	61,960	77,359
伊豆の国市	577,298	568,228	101.6%	43,947	42,998	37,049	44,751	61,406	40,314	44,387	51,721	52,816	47,729	48,167	62,013
東伊豆町	628,825	623,116	100.9%	38,769	45,181	34,747	48,564	74,954	44,336	48,488	53,715	52,446	56,756	61,973	68,896
河津町	115,409	109,799	105.1%	6,194	7,035	6,438	10,925	12,287	9,479	8,947	9,590	8,845	9,068	12,295	14,306
南伊豆町	125,142	118,708	105.4%	8,083	8,168	7,032	14,981	20,045	9,459	7,523	9,742	9,122	9,600	9,827	11,560
松崎町	81,680	80,187	101.9%	6,054	5,887	5,335	9,268	13,011	6,647	5,907	6,551	6,738	8,834	5,307	2,141
西伊豆町	246,707	226,681	108.8%	15,956	16,958	15,289	26,394	36,344	19,079	18,151	19,897	18,935	17,023	18,920	23,761
函南町	20,759	32,507	63.9%	1,242	1,442	1,076	2,631	3,464	2,325	1,267	1,524	1,484	1,497	1,089	1,718
清水町	24,432	24,332	100.4%	1,957	2,447	1,753	2,116	2,570	1,790	1,934	2,282	1,935	1,733	1,743	2,172
富士地域計	2,772,055	2,426,290	114.3%	235,457	237,417	197,742	252,678	300,018	215,746	230,194	242,603	225,181	198,798	187,746	248,475
富士宮市	267,866	261,491	102.4%	22,232	21,945	17,755	24,694	28,610	22,462	22,104	23,212	20,435	21,728	18,410	24,279
富士市	706,149	657,454	107.4%	57,684	58,227	47,249	61,803	73,879	55,683	59,806	63,457	58,180	55,261	50,690	64,230
御殿場市	1,222,945	1,166,146	104.9%	103,561	106,171	88,442	109,139	131,319	95,305	104,922	107,910	102,512	84,717	82,312	106,635
裾野市	210,870	198,540	106.2%	17,542	16,528	13,045	21,438	28,528	16,418	15,665	15,932	16,178	13,229	13,461	22,906
長泉町	128,384	51,772	248.0%	10,739	13,653	11,343	14,199	14,952	11,042	8,801	11,082	9,438	6,426	6,728	9,981
小山町	235,841	90,887	259.5%	23,699	20,893	19,908	21,405	22,730	14,836	18,896	21,010	18,438	17,437	16,145	20,444

令和6年度 宿泊客数 月別内訳（市町別一2）

（単位：人）

市町名	令和6年度	令和5年度	前年度比	4月	5月	6月	7月	8月	9月	10月	11月	12月	1月	2月	3月
駿河地域計	2,129,846	2,020,052	105.4%	171,342	180,650	151,934	177,089	200,226	157,836	182,403	184,740	187,638	170,350	170,088	195,550
静岡市	2,129,846	2,020,052	105.4%	171,342	180,650	151,934	177,089	200,226	157,836	182,403	184,740	187,638	170,350	170,088	195,550
西駿河・ 奥大井地域計	936,943	916,104	102.3%	63,868	75,200	64,206	79,106	100,299	76,869	76,242	83,388	82,783	74,502	73,950	86,530
島田市	261,493	258,115	101.3%	16,782	19,952	18,638	21,871	28,175	21,355	20,876	23,887	23,729	20,903	20,506	24,819
焼津市	364,882	347,251	105.1%	25,221	27,387	23,819	30,464	38,085	29,428	30,033	32,649	32,641	30,211	30,706	34,238
藤枝市	205,325	213,443	96.2%	14,382	18,976	14,368	16,553	19,851	17,353	16,922	17,374	18,175	16,134	16,465	18,772
牧之原市	40,403	39,858	101.4%	2,843	3,123	2,688	4,161	7,572	3,359	2,869	2,872	3,026	2,357	1,941	3,592
吉田町	32,663	31,929	102.3%	2,288	2,555	2,665	3,548	3,348	2,746	2,604	2,602	2,355	2,943	2,528	2,481
川根本町	32,177	25,508	126.1%	2,352	3,207	2,028	2,509	3,268	2,628	2,938	4,004	2,857	1,954	1,804	2,628
中東遠地域計	1,046,774	1,041,090	100.5%	80,345	85,220	73,958	87,295	111,946	82,377	81,699	90,407	88,842	80,819	84,489	99,377
磐田市	165,829	176,973	93.7%	12,897	13,623	12,759	13,715	13,813	13,473	13,458	13,616	13,426	14,911	14,304	15,834
掛川市	538,920	550,035	98.0%	44,595	44,779	37,415	45,697	61,823	42,138	42,349	47,453	45,603	36,956	41,649	48,463
袋井市	90,427	91,098	99.3%	7,005	7,676	7,120	5,811	7,231	6,132	8,390	9,695	8,488	6,970	7,163	8,746
御前崎市	140,120	117,160	119.6%	8,658	10,234	9,197	12,458	16,880	11,258	8,034	8,715	11,218	14,477	13,069	15,922
菊川市	101,203	94,749	106.8%	6,597	8,016	6,933	8,671	10,319	8,557	8,714	9,939	9,453	6,998	7,707	9,299
森町	10,275	11,075	92.8%	593	892	534	943	1,880	819	754	989	654	507	597	1,113
西北遠地域	2,120,414	2,024,809	104.7%	175,442	190,743	158,322	186,795	226,695	162,585	185,956	198,024	187,506	137,278	138,548	172,520
浜松市	1,947,058	1,878,039	103.7%	163,120	175,740	145,681	173,012	210,770	148,728	170,318	181,930	171,705	122,796	124,934	158,324
湖西市	173,356	146,770	118.1%	12,322	15,003	12,641	13,783	15,925	13,857	15,638	16,094	15,801	14,482	13,614	14,196

令和6年度 観光レクリエーション客数 月別内訳(市町別-1)

市町名	令和6年度	令和5年度	前年度比	4月	5月	6月	7月	8月	9月	10月	11月	12月	1月	2月	3月
				9,885,447	13,304,523	8,134,539	10,406,717	13,020,785	7,887,064	8,634,410	11,228,149	8,548,648	11,080,698	8,678,995	9,781,836
県一括調査	244,068	270,483	90.2%												
市町調査計	120,591,811	120,660,480	99.9%	9,885,447	13,304,523	8,134,539	10,406,717	13,020,785	7,887,064	8,634,410	11,228,149	8,548,648	11,080,698	8,678,995	9,781,836
伊豆地域計	29,174,931	29,060,661	100.4%	2,038,544	2,402,916	1,758,760	2,490,204	4,032,492	1,848,375	1,878,865	2,280,354	1,982,199	2,970,702	2,991,958	2,499,562
沼津市	2,697,783	2,878,869	93.7%	164,586	199,003	148,430	539,550	261,220	224,577	173,816	258,242	198,732	155,729	178,811	195,087
熱海市	2,852,872	2,994,133	95.3%	179,312	241,362	164,173	265,708	425,117	191,518	179,730	242,119	171,470	221,580	287,943	282,840
三島市	5,969,986	5,872,145	101.7%	442,337	419,421	360,332	317,572	831,642	315,680	359,694	483,389	391,628	1,151,675	452,286	444,330
伊東市	6,551,082	6,305,353	103.9%	544,554	522,005	364,546	517,265	1,166,041	454,801	444,455	483,488	483,132	507,495	490,356	572,944
下田市	1,115,076	1,177,248	94.7%	30,270	245,112	145,817	112,503	209,227	37,397	30,632	31,727	26,196	174,938	30,637	40,620
伊豆市	2,746,980	2,705,452	101.5%	197,215	230,074	182,352	211,023	353,913	163,837	201,061	241,249	228,898	218,216	246,944	242,198
伊豆の国市	1,241,189	1,057,436	117.4%	90,648	93,068	59,472	96,257	111,985	66,661	85,845	95,819	95,474	143,293	149,494	153,173
東伊豆町	574,672	605,862	94.9%	44,207	47,943	35,525	45,406	60,089	37,329	41,411	50,015	48,731	50,389	51,217	62,410
河津町	929,711	1,024,318	90.8%	22,152	36,265	19,389	33,481	58,755	22,919	24,158	28,455	26,359	28,749	584,046	44,983
南伊豆町	733,236	750,426	97.7%	32,106	39,787	28,212	46,181	72,217	34,139	34,004	35,554	34,486	32,786	231,166	112,598
松崎町	204,846	180,065	113.8%	15,157	12,471	8,422	26,811	37,381	9,418	27,960	18,505	12,011	8,949	12,069	15,692
西伊豆町	324,324	345,050	94.0%	26,734	37,728	17,905	29,976	72,471	25,523	32,948	26,269	10,717	13,536	11,265	19,252
函南町	2,906,937	2,888,471	100.6%	226,524	250,341	198,391	222,950	315,188	208,705	217,957	245,968	238,677	247,303	246,784	288,149
清水町	326,237	275,833	118.3%	22,742	28,336	25,794	25,521	57,246	25,871	25,194	39,555	15,888	16,064	18,940	25,286
富士地域計	29,987,094	29,095,826	103.1%	2,335,887	2,853,182	2,338,153	2,561,777	3,175,625	2,215,615	2,343,664	2,658,707	2,389,380	2,789,623	2,023,508	2,301,973
富士宮市	5,255,189	4,687,507	112.1%	392,032	626,684	319,011	390,089	556,730	404,280	395,191	515,350	301,821	732,919	261,100	359,982
富士市	5,955,178	6,070,893	98.1%	356,183	472,750	597,885	617,412	648,087	353,708	432,417	439,609	455,634	463,370	622,478	495,645
御殿場市	14,158,557	13,951,214	101.5%	1,165,448	1,201,453	1,122,195	1,153,997	1,462,742	1,046,480	1,108,299	1,292,357	1,288,924	1,289,112	882,150	1,145,400
裾野市	1,267,752	1,328,932	95.4%	92,356	141,206	75,194	88,406	153,350	90,468	107,803	103,891	99,429	124,528	104,499	86,622
長泉町	186,197	186,389	99.9%	11,646	16,200	12,997	12,210	33,077	11,341	11,492	29,974	11,689	12,015	10,676	12,880
小山町	3,164,221	2,870,891	110.2%	318,222	394,889	210,871	299,663	321,639	309,338	288,462	277,526	231,883	167,679	142,605	201,444

(単位:人)

令和6年度 観光レクリエーション客数 月別内訳（市町別-2）

(単位：人)

市町名	令和6年度	令和5年度	前年度比	4月	5月	6月	7月	8月	9月	10月	11月	12月	1月	2月	3月
駿河地域計	21,056,835	21,519,636	97.8%	2,461,331	1,897,735	1,259,406	2,100,952	2,090,709	1,306,698	1,419,709	2,579,640	1,286,446	1,631,144	1,194,674	1,828,391
静岡市	21,056,835	21,519,636	97.8%	2,461,331	1,897,735	1,259,406	2,100,952	2,090,709	1,306,698	1,419,709	2,579,640	1,286,446	1,631,144	1,194,674	1,828,391
西駿河・ 奥大井地域計	9,623,437	9,195,322	104.7%	653,504	879,014	639,161	736,458	1,273,135	694,404	750,258	1,066,896	681,602	769,664	636,545	842,796
島田市	2,687,658	2,365,581	113.6%	167,101	239,463	183,738	160,580	386,037	170,176	190,463	265,750	220,068	322,773	158,200	223,309
焼津市	2,813,645	2,757,044	102.1%	189,406	213,910	168,249	233,015	301,768	237,833	191,523	446,220	227,280	168,351	195,754	240,336
藤枝市	1,887,830	2,112,043	89.4%	127,012	266,208	129,359	149,436	293,035	123,767	185,651	141,866	79,487	129,661	116,059	146,289
牧之原市	1,852,810	1,565,725	118.3%	133,693	125,376	130,327	177,994	238,848	146,413	139,147	160,711	141,313	138,311	153,775	166,902
吉田町	222,822	224,850	99.1%	22,316	13,098	17,980	4,258	33,673	5,243	31,934	25,777	5,509	5,710	6,827	50,497
川根本町	158,672	170,079	93.3%	13,976	20,959	9,508	11,175	19,774	10,972	11,540	26,572	7,945	4,858	5,930	15,463
中東遠地域計	15,572,746	15,702,486	99.2%	1,167,785	1,240,137	1,251,243	1,566,265	1,337,359	962,745	1,178,408	1,477,180	1,333,833	1,857,341	1,051,074	1,149,376
磐田市	3,329,308	3,154,953	105.5%	325,285	267,276	249,874	294,943	259,105	247,869	254,238	292,549	289,527	348,174	235,213	265,255
掛川市	4,063,167	4,791,788	84.8%	336,700	361,662	301,356	313,727	358,568	320,187	381,234	365,065	334,175	314,276	304,760	371,457
袋井市	4,855,935	4,498,576	107.9%	263,403	344,525	445,879	707,972	358,640	190,804	315,616	442,560	440,999	744,381	318,326	282,830
御前崎市	1,916,930	1,911,398	100.3%	175,530	195,190	135,441	159,491	239,418	142,119	132,255	156,220	179,489	137,953	122,868	140,956
菊川市	256,743	235,347	109.1%	12,281	16,183	19,128	23,147	36,355	12,796	13,791	46,527	17,168	11,930	14,850	32,587
森町	1,150,663	1,110,424	103.6%	54,586	55,301	99,565	66,985	85,273	48,970	81,274	174,259	72,475	300,627	55,057	56,291
西北遠地域計	15,176,768	16,086,549	94.3%	1,228,396	4,031,539	887,816	951,061	1,111,465	859,227	1,063,506	1,165,372	875,188	1,062,224	781,236	1,159,738
浜松市	14,630,075	15,614,516	93.7%	1,177,388	3,986,261	841,478	888,646	1,059,050	810,649	1,013,942	1,124,277	837,440	1,022,155	748,259	1,120,530
湖西市	546,693	472,033	115.8%	51,008	45,278	46,338	62,415	52,415	48,578	49,564	41,095	37,748	40,069	32,977	39,208

年度別市町別観光交流客数の推移

	平成15年度	平成16年度	平成17年度	平成18年度	平成19年度	平成20年度	平成21年度	平成22年度	平成23年度	平成24年度	平成25年度	平成26年度	平成27年度	平成28年度	平成29年度	平成30年度	令和元年度	令和2年度	令和3年度	令和4年度	令和5年度	令和6年度
県 計	132,880,240	135,250,082	133,300,103	135,926,068	136,713,245	138,241,487	140,748,153	138,433,055	129,860,931	138,081,468	144,866,133	147,935,450	149,341,702	152,940,889	156,482,379	153,415,578	147,163,114	83,482,521	96,060,309	124,823,501	139,802,059	140,336,929
県一括調査計	3,536,920	866,148	729,504	1,428,403	1,108,685	783,555	3,048,331	638,610	574,393	448,200	530,536	484,000	431,000	438,658	433,638	439,193	278,234	260,802	324,134	300,507	270,483	244,068
市町別調査計	129,343,320	134,383,934	132,570,599	134,497,665	135,604,560	137,457,942	137,700,822	137,794,445	129,086,538	137,633,268	144,437,597	147,451,450	148,910,702	152,502,231	156,048,741	152,976,385	146,884,880	83,221,719	95,736,175	124,522,994	139,331,576	140,092,861
伊豆地域計	42,936,950	41,148,667	42,042,804	41,049,959	40,550,465	39,446,760	39,461,587	39,059,970	36,666,665	38,813,722	40,013,075	42,306,984	44,494,183	45,250,599	47,365,916	47,032,064	44,382,144	23,374,310	26,240,405	37,183,317	39,303,412	39,669,949
沼津市	3,715,975	3,720,585	4,161,067	3,822,051	3,958,962	3,856,907	3,600,118	3,450,535	2,916,578	3,244,745	3,697,902	3,815,267	4,015,617	4,146,268	4,623,576	4,500,770	4,363,178	2,016,583	2,429,691	3,274,734	3,662,594	3,440,955
戸田村	430,160	423,092																				
熱海市	7,542,074	7,403,710	7,328,642	6,570,444	6,205,357	6,073,512	5,661,319	5,508,869	5,136,444	5,468,292	5,897,211	6,217,954	6,572,512	6,370,153	6,768,566	6,870,980	6,878,272	3,305,446	3,577,532	5,228,009	5,963,553	5,921,994
三島市	947,291	1,081,423	1,252,218	1,217,694	1,248,288	1,184,875	4,277,778	4,289,973	4,425,517	4,444,949	5,320,040	6,185,430	6,637,346	7,861,554	7,674,102	7,748,456	7,144,151	3,394,829	4,436,615	6,092,496	6,313,522	6,447,156
伊東市	11,074,857	10,540,313	11,213,802	11,052,857	11,018,548	11,035,032	10,266,659	10,620,292	10,353,058	10,773,368	10,959,445	11,271,729	11,520,406	11,553,078	11,971,021	11,447,901	10,875,224	6,412,634	5,713,674	8,495,131	8,895,753	9,254,182
下田市	3,284,810	3,324,191	3,507,890	3,429,193	3,418,601	3,457,344	2,943,673	2,978,550	2,380,979	2,925,110	2,812,803	2,928,766	2,904,343	2,909,577	2,834,139	2,738,342	2,560,477	1,101,369	1,382,802	1,984,637	2,089,670	2,028,794
伊豆市	3,754,681	3,997,158	4,234,686	4,071,438	4,071,438	3,900,679	3,320,893	3,187,836	3,051,298	3,230,880	2,975,093	3,419,790	3,745,276	3,596,828	3,636,645	3,531,477	2,920,852	2,066,725	2,375,273	3,282,101	3,467,301	3,515,464
修善寺町	1,586,078																					
土肥町	1,225,942																					
天城湯ヶ島町	908,052																					
中伊豆町	452,852																					
伊豆の国市	2,352,659	2,533,108	2,254,421	2,419,300	2,521,312	2,419,300	2,254,421	2,151,295	2,161,763	2,242,885	2,211,843	2,241,083	2,846,701	2,467,331	2,134,141	2,108,515	1,935,245	921,232	1,210,468	1,899,268	1,625,664	1,818,487
伊豆長岡町	1,451,823	1,419,417																				
菟山町	586,077	552,358																				
大仁町	491,663	440,842																				
東伊豆町	2,392,841	2,257,159	2,178,591	2,159,946	2,129,863	2,070,951	1,848,775	1,766,202	1,647,289	1,647,247	1,494,600	1,546,266	1,587,531	1,585,256	1,577,915	1,474,871	1,453,505	873,527	952,832	1,264,926	1,228,978	1,203,497
河津町	2,092,425	1,741,186	1,757,899	1,842,773	1,854,620	1,623,517	1,644,518	1,628,671	1,561,219	1,642,556	1,419,467	1,464,380	1,521,621	1,529,694	1,530,242	1,573,770	1,149,169	353,348	771,649	1,091,298	1,134,117	1,045,120
南伊豆町	1,258,038	1,178,338	1,121,418	1,103,957	1,067,484	975,707	900,417	926,030	745,126	783,575	757,580	725,460	698,202	724,454	895,545	899,839	938,361	577,735	759,552	863,979	869,134	858,378
松崎町	606,100	591,528	538,056	539,198	509,508	507,543	430,344	390,917	345,263	351,284	346,355	330,182	310,228	321,312	329,703	331,854	327,650	124,477	160,368	234,577	260,252	286,526
西伊豆町	1,144,871	1,057,077	1,348,685	1,268,279	1,181,824	1,152,127	1,001,411	962,877	759,212	779,725	816,349	861,832	810,483	794,901	781,849	728,411	670,093	345,546	413,650	563,209	571,731	571,031
賀茂村	397,823	373,329																				
函南町	902,868	870,938	868,319	834,872	856,010	808,666	825,761	737,523	715,619	778,166	789,087	811,353	822,917	808,593	2,065,072	2,508,243	2,643,298	1,570,959	1,984,329	2,656,186	2,920,978	2,927,696
清水町	444,330	418,500	426,400	440,900	508,650	490,600	485,500	461,300	467,300	500,950	515,300	487,472	501,000	581,600	543,400	568,635	522,669	307,900	71,970	252,766	300,165	350,669
富士地域計	26,433,490	25,879,261	27,306,514	28,390,452	29,418,762	30,959,110	31,382,133	30,089,881	31,704,307	31,213,516	32,427,999	32,741,393	33,103,913	32,834,267	33,259,256	33,679,783	31,838,158	23,679,264	25,363,932	29,690,286	31,522,116	32,759,149
富士宮市	5,538,763	5,192,372	4,909,596	5,438,118	5,590,234	5,917,663	5,433,002	5,486,411	5,221,081	5,555,357	5,875,561	5,608,801	5,602,099	5,331,393	5,629,289	5,905,079	5,519,323	3,284,416	4,045,905	4,543,002	4,948,998	5,523,055
芝川町	207,169	226,685	207,994	192,508	206,882	209,274	199,229															
富士市	2,230,184	1,801,106	2,083,091	2,100,391	2,289,138	2,380,731	7,044,346	6,797,632	6,432,871	5,879,599	6,181,609	6,138,267	6,370,566	6,528,932	6,631,702	6,731,497	6,585,477	5,097,972	5,238,192	6,138,028	6,728,347	6,861,327
富士川町	2,498,636	2,895,850	2,943,735	3,155,163	3,286,589	3,296,056																
御殿場市	11,277,811	11,755,738	11,834,587	11,761,119	11,942,288	13,042,196	13,065,384	12,591,398	13,216,464	12,873,263	13,324,344	14,116,413	14,430,910	14,209,474	14,259,758	14,254,816	13,103,494	10,290,095	11,990,574	13,755,390	15,117,360	15,381,502
裾野市	1,956,099	2,047,129	2,118,876	2,323,533	2,418,808	2,402,013	2,383,325	2,149,617	2,128,180	2,280,888	2,370,420	2,347,038	2,420,264	2,254,205	2,229,135	2,285,434	2,188,990	1,212,132	1,211,690	1,419,203	1,527,472	1,478,622
長泉町	352,137	178,566	367,837	365,963	376,776	380,188	393,434	392,699	373,278	348,126	368,839	377,195	379,670	367,862	364,061	422,958	360,739	216,506	286,223	333,065	238,161	314,881
小山町	2,372,691	1,781,815	2,840,798	3,053,657	3,328,047	3,330,989	2,843,413	2,672,124	4,332,433	4,276,283	4,307,226	4,152,679	3,900,404	4,142,401	4,145,311	4,079,999	4,080,135	3,578,143	2,591,348	3,501,598	2,961,778	3,400,062

年度別市町別観光交流客数の推移

	平成15年度	平成16年度	平成17年度	平成18年度	平成19年度	平成20年度	平成21年度	平成22年度	平成23年度	平成24年度	平成25年度	平成26年度	平成27年度	平成28年度	平成29年度	平成30年度	令和元年度	令和2年度	令和3年度	令和4年度	令和5年度	令和6年度
駿河地域計	21,476,983	23,443,848	23,960,179	23,835,508	24,511,470	25,168,826	25,391,984	27,463,398	23,663,189	24,985,020	27,685,227	26,265,911	24,463,711	24,892,992	24,568,492	24,704,992	23,631,790	10,856,718	13,769,137	19,657,581	23,539,688	23,186,681
静岡市	21,258,353	23,231,491	23,608,449	23,625,199	24,381,325	25,019,416	25,391,984	27,463,398	23,663,189	24,985,020	27,685,227	26,265,911	24,463,711	24,892,992	24,568,492	24,704,992	23,631,790	10,856,718	13,769,137	19,657,581	23,539,688	23,186,681
清水市																						
蒲原町	92,800	103,980	159,869																			
由比町	125,830	108,377	191,861	210,309	130,145	149,410																
西條市・奥大井 地域計	9,295,547	10,375,316	9,320,943	8,965,568	9,542,075	9,557,940	9,615,802	11,319,863	9,613,989	10,538,866	11,294,043	11,616,833	12,124,492	12,881,896	11,817,441	11,728,367	11,096,160	5,022,103	6,293,005	8,448,800	10,111,426	10,560,380
島田市	1,120,278	1,699,690	1,094,329	1,755,187	2,237,199	2,257,982	2,352,320	2,685,617	2,042,074	2,445,453	2,760,222	2,366,735	2,393,297	2,847,870	2,024,028	1,896,746	1,966,063	1,510,933	1,930,058	2,554,345	2,623,696	2,949,151
金谷町	1,040,826	1,060,946	987,447																			
川根町	492,109	455,527	474,628	469,646	448,565																	
焼津市	3,453,277	3,458,655	3,228,887	3,244,003	3,028,368	3,088,492	3,626,919	4,118,257	3,904,538	4,234,110	4,138,517	3,982,671	3,887,090	4,039,472	4,008,053	3,918,001	3,806,293	1,380,561	1,750,968	2,552,016	3,104,295	3,178,527
大井川町	142,824	135,870	126,982	133,782	133,267	146,961																
藤枝市	1,148,162	1,344,426	1,221,270	1,200,282	1,446,711	1,855,781	1,831,854	2,380,691	2,208,637	2,232,756	2,524,479	2,425,913	2,415,159	2,691,343	2,474,092	2,523,640	2,527,793	1,071,664	1,237,389	1,640,626	2,325,486	2,093,155
岡部町	114,228	83,052	90,238	87,458	71,816	84,604																
牧之原市				1,407,583	1,447,652	1,439,710	1,083,087	1,438,857	917,944	1,008,885	1,285,750	2,239,611	2,828,061	2,675,185	2,666,664	2,741,709	2,216,352	731,396	1,021,081	1,335,545	1,605,583	1,893,213
相良町	587,627	669,265	613,421																			
榛原町	642,244	807,645	813,668																			
吉田町	89,757	94,631	109,962	154,550	218,381	199,989	262,721	262,927	287,531	300,643	310,726	321,224	308,570	296,616	296,646	286,094	144,909	168,297	197,774	256,779	255,485	
川根本町				513,077	510,116	484,421	458,901	433,514	253,275	316,839	274,349	280,679	292,315	333,416	347,988	351,625	293,565	192,640	185,212	168,494	195,587	190,049
中川根町	247,752	230,982	224,981																			
本川根町	216,463	335,627	335,130																			
中東遠地域計	13,073,487	12,726,961	12,959,975	14,897,369	14,489,525	15,379,553	14,254,769	14,181,411	13,849,560	14,870,120	14,885,547	15,349,763	15,773,596	16,347,166	17,010,818	16,360,001	15,818,097	9,820,944	11,648,231	14,434,965	16,743,576	16,619,920
磐田市	1,270,298	1,222,112	2,422,745	2,786,465	2,912,545	2,870,489	3,123,525	3,305,943	3,204,750	3,360,778	3,559,358	3,737,360	3,574,253	3,936,095	3,757,246	3,661,087	3,661,087	2,270,509	2,647,498	3,031,663	3,331,926	3,495,137
福田町	225,840	230,474																				
竜洋町	346,173	338,830																				
豊田町	334,067	336,320																				
豊岡村	177,423	171,388																				
掛川市	1,737,864	1,737,938	2,677,962	3,366,384	2,664,913	3,896,295	3,402,042	3,065,346	3,099,301	3,445,462	3,295,003	3,691,043	3,943,944	3,722,892	3,861,101	3,750,656	3,532,157	2,768,455	2,955,831	3,833,831	5,341,823	4,602,087
大須賀町	286,885	370,674																				
大東町	352,707	348,430																				
袋井市	3,950,489	3,806,464	4,173,429	5,059,294	4,994,612	4,783,317	4,156,864	4,544,983	4,348,585	4,531,345	4,453,231	4,232,394	4,659,727	4,635,381	4,948,823	4,753,213	4,783,683	2,403,127	3,319,612	4,145,257	4,589,674	4,946,362
浅羽町	385,702	333,609																				
御前崎市			2,560,008	2,389,457	2,282,050	2,417,505	2,158,645	1,838,694	1,740,234	1,941,196	1,987,013	2,053,408	1,944,573	2,546,267	2,635,199	2,489,104	2,287,332	1,427,837	1,567,243	2,103,512	2,028,558	2,057,050
御前崎町	1,982,204																					
浜岡町	665,674																					
菊川市			286,479	291,970	263,149	266,286	266,229	311,773	314,289	323,582	321,392	364,659	364,388	352,501	366,907	343,097	326,838	195,102	237,680	281,541	330,096	357,946
小笠町	81,098	80,120																				
菊川町	183,092	166,719																				
森町	1,093,971	1,023,875	1,009,903	1,111,206	1,142,617	1,145,661	1,147,464	1,114,672	1,142,401	1,267,757	1,269,550	1,270,899	1,286,711	1,274,581	1,262,683	1,257,685	1,227,000	755,914	920,367	1,039,161	1,121,499	1,160,938

年度別市町別観光交流客数の推移

(単位：人)

	平成15年度	平成16年度	平成17年度	平成18年度	平成19年度	平成20年度	平成21年度	平成22年度	平成23年度	平成24年度	平成25年度	平成26年度	平成27年度	平成28年度	平成29年度	平成30年度	令和元年度	令和2年度	令和3年度	令和4年度	令和5年度	令和6年度	
西北進地域計	16,126,863	20,809,881	16,980,184	17,356,810	17,092,263	16,945,753	17,614,547	15,681,022	13,588,818	17,212,194	18,131,706	19,170,566	18,950,807	20,295,291	22,026,818	19,471,178	20,118,531	10,458,380	12,421,465	15,108,045	18,111,358	17,297,182	
浜松市	9,148,107	13,708,386	9,849,507	16,487,725	16,205,953	16,019,050	16,788,449	14,975,974	13,000,660	16,589,757	17,497,653	18,523,649	18,275,814	19,620,013	21,357,271	18,809,983	19,441,232	9,940,580	11,890,221	14,451,700	17,492,555	16,577,133	
浜北市	1,442,566	1,630,635	1,641,274																				
天竜市	932,627	934,878	895,839																				
舞阪町	615,034	526,262	506,808																				
雄踏町	230,208	283,760	272,478																				
細江町	234,443	250,641	300,479																				
引佐町	861,512	899,314	869,085																				
三ヶ日町	835,380	826,873	714,719																				
春野町	689,711	616,573	631,938																				
龍山村	112,104	110,454	115,878																				
佐久間町	153,423	137,627	139,877																				
水窪町	110,025	109,757	97,088																				
湖西市	323,338	339,327	408,104	357,832	404,641	434,551	392,316	705,048	588,158	622,437	634,053	646,917	674,983	675,278	669,547	661,195	677,299	517,800	531,244	656,345	618,803	720,049	
新居町	438,385	435,394	537,110	513,253	481,669	492,152	433,782																

年度別市町別宿泊客数の推移

(単位:人)

	平成15年度	平成16年度	平成17年度	平成18年度	平成19年度	平成20年度	平成21年度	平成22年度	平成23年度	平成24年度	平成25年度	平成26年度	平成27年度	平成28年度	平成29年度	平成30年度	令和元年度	令和2年度	令和3年度	令和4年度	令和5年度	令和6年度
県 計	19,641,752	18,276,530	18,839,640	18,223,607	19,331,892	18,722,303	17,230,758	16,938,466	16,841,873	17,902,961	18,219,768	18,809,805	19,876,268	19,432,624	19,804,752	19,968,305	19,604,800	10,829,936	13,084,788	17,491,239	18,671,096	19,501,050
伊豆地域計	12,658,169	12,026,216	12,066,173	12,332,488	12,235,602	11,829,723	10,757,590	10,234,053	9,832,612	10,398,317	10,515,757	10,917,468	11,348,401	11,252,563	11,440,736	11,347,428	10,772,668	5,893,248	6,975,969	9,638,796	10,242,751	10,495,018
沼津市	565,991	579,010	804,396	633,475	834,134	729,624	649,038	656,666	602,897	709,233	745,191	721,375	809,258	811,135	871,569	858,226	835,128	472,136	557,835	766,451	783,725	743,172
戸田村	259,988	246,273																				
熱海市	2,893,777	2,898,363	2,914,484	2,939,341	2,899,205	2,915,002	2,819,800	2,622,638	2,466,829	2,689,160	2,871,583	2,967,301	3,084,025	3,018,531	3,088,140	3,094,456	3,002,800	1,491,441	1,704,326	2,491,786	2,969,420	3,069,122
三島市	133,863	163,005	152,614	148,571	153,595	127,255	136,198	178,459	249,225	267,366	291,944	346,015	345,945	277,147	333,619	379,024	373,006	266,319	323,963	419,325	441,377	477,170
伊東市	2,983,900	2,736,000	2,994,500	3,066,100	2,995,200	2,976,800	2,749,100	2,591,700	2,521,300	2,608,100	2,623,500	2,726,100	2,865,500	2,908,300	2,922,900	2,861,400	2,712,800	1,529,000	1,827,500	2,475,100	2,590,400	2,703,100
下田市	972,185	985,951	1,080,223	1,198,556	1,194,808	1,117,473	866,118	805,939	763,957	845,847	784,179	932,868	962,099	962,106	964,389	1,004,110	953,831	586,487	730,833	895,538	912,422	913,718
伊豆市		1,021,582	990,214	1,122,154	961,024	863,983	749,058	769,690	826,185	834,853	797,461	800,910	811,999	831,329	828,270	813,160	693,576	433,929	574,314	733,370	761,849	768,484
修善寺町	482,887																					
土肥町	499,699																					
天城湯ヶ島町	187,112																					
中伊豆町	71,422																					
伊豆の国市			777,282	866,055	873,626	835,773	752,804	714,448	694,427	691,648	723,969	717,052	728,485	729,135	722,044	705,388	662,040	318,144	383,118	607,713	568,228	571,298
伊豆長岡町	737,043	707,305																				
韮山町	62,925	45,680																				
大仁町	70,422	62,865																				
東伊豆町	1,284,016	1,235,745	1,197,795	1,182,419	1,180,876	1,165,498	1,015,717	943,654	875,811	875,082	813,817	832,859	813,313	806,657	791,597	745,450	735,410	408,874	442,191	631,162	623,116	628,825
河津町	335,162	245,671	177,291	229,578	226,770	220,290	231,058	214,228	183,075	189,834	185,756	189,100	191,901	186,207	182,265	175,189	163,478	93,436	94,725	141,761	109,799	115,409
南伊豆町	336,872	328,642	299,535	285,483	264,439	263,024	238,881	235,580	208,033	221,039	213,121	210,122	211,343	209,005	203,336	193,577	171,099	98,357	96,154	135,090	118,708	125,142
松崎町	201,176	204,688	182,466	185,468	185,309	174,531	118,012	110,633	92,536	93,757	93,827	89,356	94,904	101,932	97,032	92,259	87,329	38,296	57,779	73,095	80,187	81,680
西伊豆町	376,141	378,702	394,440	372,319	359,777	338,820	297,431	303,395	264,075	284,610	277,699	286,371	274,892	271,066	261,946	250,389	231,658	124,461	144,812	217,909	226,681	246,707
賀茂村	80,469	76,377																				
函南町	102,789	90,877	81,533	74,069	79,189	76,050	108,375	61,223	58,962	63,388	70,410	75,367	128,537	116,413	150,229	149,400	121,513	14,468	15,469	25,585	32,507	20,759
清水町	20,330	19,500	19,400	18,900	27,650	25,600	26,000	25,800	25,300	24,400	23,300	22,672	26,200	23,600	23,400	25,400	29,000	17,900	22,950	24,911	24,332	24,432
富士地域計	1,203,854	1,256,542	1,319,268	1,309,263	1,532,536	1,537,317	1,372,880	1,370,146	1,667,719	1,753,531	1,911,836	1,941,612	1,996,986	1,854,569	1,928,265	2,155,485	2,237,068	1,308,603	1,615,421	2,109,247	2,426,290	2,772,055
富士宮市	197,720	185,525	183,279	187,441	190,868	181,786	174,874	168,523	165,489	183,315	184,894	193,745	213,997	216,928	228,571	268,510	282,134	157,076	169,841	182,847	261,491	267,866
芝川町	8,820	12,268	14,142	9,854	10,675	9,705																
富士市	343,991	299,799	284,262	279,885	396,698	433,316	440,646	416,166	428,013	457,879	582,246	558,521	572,670	415,117	469,346	579,578	551,420	385,135	467,210	579,904	657,454	706,149
富士川町																						
御殿場市	464,792	583,545	677,898	581,885	667,143	674,213	575,250	600,816	885,730	879,323	903,137	951,214	965,526	959,980	974,993	967,792	1,012,940	656,655	842,902	1,129,152	1,166,146	1,222,945
裾野市	107,533	100,502	97,398	107,059	108,837	96,896	86,449	73,209	90,371	110,036	115,952	125,188	122,473	121,900	124,180	155,621	159,725	75,939	74,802	102,253	198,540	210,870
長泉町		1,127	4,264	6,282	7,021	6,970	6,401	7,886	9,156	9,080	9,438	8,675	8,992	8,691	7,437	6,499	12,072	8,082	33,415	47,744	51,772	128,384
小山町	80,998	73,776	58,025	136,857	151,294	134,431	89,260	103,546	88,960	113,898	116,169	104,269	113,328	131,953	123,738	177,465	218,777	25,716	27,251	67,347	90,887	235,841

年度別市町別宿泊客数の推移

(単位:人)

	平成15年度	平成16年度	平成17年度	平成18年度	平成19年度	平成20年度	平成21年度	平成22年度	平成23年度	平成24年度	平成25年度	平成26年度	平成27年度	平成28年度	平成29年度	平成30年度	令和元年度	令和2年度	令和3年度	令和4年度	令和5年度	令和6年度
駿河地域計	1,398,186	1,446,897	1,421,388	1,465,113	1,421,888	1,484,657	1,455,418	1,458,625	1,417,908	1,526,489	1,613,466	1,632,445	1,760,409	1,713,437	1,816,020	1,784,316	2,005,175	1,149,667	1,628,475	1,863,936	2,020,052	2,129,846
静岡市	1,393,555	1,442,626	1,416,941	1,460,931	1,419,190	1,480,039	1,455,418	1,458,625	1,417,908	1,526,489	1,613,466	1,632,445	1,760,409	1,713,437	1,816,020	1,784,316	2,005,175	1,149,667	1,628,475	1,863,936	2,020,052	2,129,846
清水市																						
蒲原町																						
由比町	4,631	4,271	4,447	4,182	4,618	4,618	4,618	4,618	4,618	4,618	4,618	4,618	4,618	4,618	4,618	4,618	4,618	4,618	4,618	4,618	4,618	4,618
西條市・奥大井 地域計	807,850	775,531	724,099	719,494	711,132	708,511	673,432	820,542	804,271	815,840	849,904	869,333	921,683	931,325	936,624	988,299	926,502	621,145	697,851	862,616	916,104	936,943
島田市	62,590	74,828	75,838	74,175	65,033	119,950	103,218	135,304	114,966	113,817	142,199	183,901	197,350	188,936	170,899	227,503	193,422	165,454	182,900	215,033	258,115	261,493
金谷町	5,476	4,887	3,860																			
川根町	13,958	12,819	15,154	15,569	15,229	323,973	327,012	438,822	446,396	438,090	454,535	440,717	445,855	437,033	441,405	439,581	417,518	234,875	241,031	311,793	347,251	364,882
焼津市	432,607	421,743	382,129	388,445	341,827	341,827	341,827	341,827	341,827	341,827	341,827	341,827	341,827	341,827	341,827	341,827	341,827	341,827	341,827	341,827	341,827	341,827
大井川町	6,090	4,577	5,316	5,122	3,586	3,495	3,495	3,495	3,495	3,495	3,495	3,495	3,495	3,495	3,495	3,495	3,495	3,495	3,495	3,495	3,495	3,495
藤枝市	124,344	104,274	96,920	86,433	129,967	130,100	139,060	140,051	145,296	156,013	147,693	156,397	188,725	214,960	237,868	236,106	232,018	171,987	205,615	236,382	213,443	205,325
岡部町	5,371	4,190	6,708	4,842	4,287	3,534	3,534	3,534	3,534	3,534	3,534	3,534	3,534	3,534	3,534	3,534	3,534	3,534	3,534	3,534	3,534	3,534
牧之原市	30,117	27,819	25,031	25,031	25,031	25,031	25,031	25,031	25,031	25,031	25,031	25,031	25,031	25,031	25,031	25,031	25,031	25,031	25,031	25,031	25,031	25,031
相良町	47,244	43,645	39,668	39,668	39,668	39,668	39,668	39,668	39,668	39,668	39,668	39,668	39,668	39,668	39,668	39,668	39,668	39,668	39,668	39,668	39,668	39,668
吉田町	7,071	6,132	6,568	15,084	11,814	8,328	12,891	16,312	15,676	18,653	19,634	18,636	24,845	21,581	21,349	20,961	26,168	18,573	20,041	32,866	31,929	32,663
川根本町	1,721	1,604	1,570	69,268	62,779	55,767	45,559	46,785	38,394	47,399	40,040	38,291	36,825	36,147	37,890	37,046	35,575	20,863	22,885	26,450	25,508	32,177
中川根町	71,261	69,013	65,337	65,337	65,337	65,337	65,337	65,337	65,337	65,337	65,337	65,337	65,337	65,337	65,337	65,337	65,337	65,337	65,337	65,337	65,337	65,337
本川根町																						
中東遠地域計	1,064,948	1,003,413	902,795	951,175	932,454	952,512	881,927	903,428	886,930	974,458	985,555	1,013,855	1,093,575	1,155,865	1,177,742	1,180,308	1,150,173	665,573	817,046	996,494	1,041,090	1,046,774
磐田市	85,276	91,540	140,315	124,709	132,414	165,115	160,279	136,936	140,542	121,809	132,825	131,052	156,466	173,295	194,388	196,190	206,757	119,169	148,636	146,332	176,973	165,829
福田町	20,490	22,368																				
竜洋町	618	897																				
豊田町	18,515	23,965																				
豊岡村	5,003	5,300																				
掛川市	394,598	391,199	434,574	424,792	452,990	437,428	404,761	420,459	426,154	476,952	503,175	530,000	540,861	554,418	570,922	604,297	592,870	337,785	396,104	496,503	550,035	538,920
大須賀町	7,030	7,383																				
大東町	17,884	16,706																				
袋井市	90,132	89,419	83,584	97,115	90,022	84,190	68,046	53,351	52,862	57,644	50,560	55,180	61,073	59,072	71,324	70,482	67,585	57,643	69,344	89,784	91,098	90,427
浅羽町																						
御前崎市	320,672	175,990	217,494	180,461	179,291	181,200	200,796	161,819	182,650	194,921	194,921	182,650	214,202	247,982	224,281	202,519	181,094	88,455	116,008	152,521	117,160	140,120
御前崎町	154,013																					
浜岡町	234,196																					
菊川市	6,817	9,939																				
小笠町	21,023	14,185																				
森町	9,353	9,830	7,620	9,392	10,221	16,603	12,008	9,049	8,100	8,245	7,586	6,431	6,576	6,079	6,129	6,126	4,725	3,334	8,803	12,142	11,075	10,275

年度別市町別宿泊客数の推移

(単位:人)

	平成15年度	平成16年度	平成17年度	平成18年度	平成19年度	平成20年度	平成21年度	平成22年度	平成23年度	平成24年度	平成25年度	平成26年度	平成27年度	平成28年度	平成29年度	平成30年度	令和元年度	令和2年度	令和3年度	令和4年度	令和5年度	令和6年度	
西北地域域計	2,508,745	2,767,931	2,505,917	2,446,074	2,498,280	2,209,583	2,089,511	2,151,672	2,232,433	2,434,326	2,343,250	2,435,092	2,755,214	2,524,865	2,505,365	2,512,469	2,513,214	1,191,700	1,360,026	2,020,150	2,024,809	2,120,414	
浜松市	1,677,814	1,862,940	1,680,589	2,355,424	2,372,282	2,054,308	1,966,146	2,021,253	2,120,705	2,303,845	2,197,762	2,281,448	2,580,294	2,367,766	2,348,217	2,342,703	2,353,617	1,093,310	1,254,587	1,871,725	1,878,039	1,947,058	
浜北市	42,143	41,646	35,576																				
天竜市	41,242	18,853	20,128																				
舞阪町	117,375	130,005	99,829																				
雄略町	132,014	177,101	166,602																				
細江町	10,204	25,988	26,458																				
引佐町	8,835	9,757	16,191																				
三ヶ日町	383,117	383,571	326,428																				
香野町	7,752	5,314	6,657																				
龍山村	1,908	2,239	1,692																				
佐久間町	9,478	8,458	8,472																				
水窪町	5,419	4,483	4,270																				
湖西市	33,756	61,090	77,929	61,974	105,656	136,778	111,463	130,419	111,728	130,481	145,488	153,644	174,920	157,099	157,148	169,766	159,597	98,390	105,439	148,425	146,770	173,356	
新居町	37,688	36,486	35,096	28,676	20,342	18,497	11,902																

年度別市町別観光レクリエーション客数の推移

(単位:人)

	平成15年度	平成16年度	平成17年度	平成18年度	平成19年度	平成20年度	平成21年度	平成22年度	平成23年度	平成24年度	平成25年度	平成26年度	平成27年度	平成28年度	平成29年度	平成30年度	令和元年度	令和2年度	令和3年度	令和4年度	令和5年度	令和6年度
県 計	113,238,488	115,973,552	114,360,463	116,702,461	117,381,363	119,519,194	123,518,396	121,494,589	112,819,058	120,178,507	126,748,386	129,125,645	129,465,434	133,508,265	136,877,827	133,447,273	127,568,314	72,882,585	82,965,521	107,332,262	120,930,863	120,885,879
県一括調査計	3,536,920	866,148	729,504	1,423,403	1,108,685	783,555	3,048,331	638,610	574,393	448,200	530,536	484,000	431,000	438,658	433,638	439,193	278,234	260,802	324,134	300,507	270,483	244,068
市町調査計	109,701,568	115,107,404	113,630,959	115,279,058	116,272,668	118,735,639	120,470,064	120,855,979	112,244,665	119,730,307	126,217,829	128,641,645	129,034,434	133,069,607	136,243,989	133,008,080	127,280,080	72,391,783	82,641,387	107,031,755	120,660,480	120,591,811
伊豆地域計	30,278,781	29,122,451	29,976,631	28,717,470	28,314,863	27,617,037	28,703,997	28,824,817	26,834,053	28,415,415	29,497,318	31,389,516	33,145,782	33,998,036	35,925,180	35,684,636	33,009,476	17,481,062	19,264,436	27,544,521	29,060,661	29,174,931
沼津市	3,149,984	3,141,575	3,356,671	3,188,576	3,124,828	3,127,283	2,951,080	2,793,869	2,313,681	2,535,512	2,952,711	3,093,892	3,206,359	3,335,133	3,752,007	3,642,544	3,528,050	1,546,447	1,871,856	2,508,283	2,878,869	2,697,783
戸田村	170,172	176,819																				
熱海市	4,648,297	4,505,347	4,414,158	3,631,103	3,306,152	3,158,510	2,841,519	2,886,231	2,669,615	2,779,132	3,025,628	3,250,653	3,488,487	3,351,622	3,680,426	3,776,524	3,875,472	1,814,005	1,873,206	2,736,223	2,994,133	2,852,872
三島市	813,428	918,418	1,099,604	1,069,123	1,094,693	1,057,620	4,141,580	4,111,514	4,176,292	4,177,583	5,028,096	5,839,415	6,291,401	7,584,407	7,340,483	7,369,432	6,771,145	3,128,510	4,112,652	5,673,171	5,872,145	5,969,986
伊東市	8,090,957	7,804,313	8,219,302	7,866,757	8,023,348	8,058,232	7,517,559	8,028,592	7,831,758	8,165,268	8,335,945	8,545,629	8,684,906	8,644,778	9,048,121	8,586,501	8,162,424	4,883,634	3,886,174	6,020,031	6,305,353	6,551,082
下田市	2,312,625	2,338,240	2,427,667	2,230,637	2,223,793	2,339,871	2,077,555	2,172,611	1,617,022	2,079,263	2,028,624	1,995,918	1,942,244	1,947,471	1,869,750	1,734,232	1,606,646	514,882	651,969	1,089,099	1,177,248	1,115,076
伊豆市	2,733,119	2,996,944	3,112,532	3,112,532	3,110,414	2,926,696	2,571,835	2,418,146	2,225,113	2,396,027	2,177,632	2,618,880	2,933,277	2,765,499	2,808,375	2,718,317	2,227,276	1,632,796	1,800,959	2,548,731	2,705,452	2,746,980
修善寺町	1,103,191																					
土肥町	726,243																					
天城湯ヶ島町	720,940																					
中伊豆町	381,430																					
伊豆の国市	1,575,377	1,667,053	1,647,686	1,667,053	1,647,686	1,583,527	1,501,617	1,436,847	1,467,336	1,551,237	1,487,874	1,524,031	2,118,216	1,738,196	1,412,097	1,403,127	1,273,205	603,088	827,350	1,291,555	1,057,436	1,241,189
伊豆長岡町	714,780	712,112																				
韭山町	523,152	506,678																				
大仁町	421,241	377,977																				
東伊豆町	1,108,825	1,021,414	980,796	977,527	948,987	905,453	833,058	822,548	771,478	772,165	680,763	713,407	774,218	778,599	786,318	729,421	718,095	464,653	510,641	633,764	605,862	574,672
河津町	1,757,263	1,495,515	1,580,608	1,613,195	1,627,850	1,403,227	1,413,460	1,412,443	1,378,144	1,452,722	1,233,711	1,275,280	1,329,720	1,343,487	1,347,977	1,398,581	985,691	259,912	676,924	949,537	1,024,318	929,711
南伊豆町	921,166	849,696	821,883	818,474	803,045	712,683	661,536	690,450	537,093	562,536	544,459	515,338	486,859	515,449	692,209	706,262	767,262	479,378	663,398	728,889	750,426	733,236
松崎町	404,924	386,840	355,590	343,730	324,199	333,012	312,332	280,284	252,727	257,527	252,528	240,826	215,324	219,380	232,671	239,595	240,321	86,181	102,589	161,482	180,065	204,846
西伊豆町	768,730	678,375	954,245	895,960	822,047	813,307	703,980	659,482	495,137	495,115	538,650	575,461	535,591	523,835	519,903	478,022	438,435	221,085	268,838	345,300	345,050	324,324
賀茂村	317,354	296,952																				
函南町	800,079	780,061	786,786	760,803	776,821	732,616	717,386	676,300	656,657	714,778	718,677	735,986	694,380	692,180	1,914,843	2,358,843	2,521,785	1,556,491	1,968,860	2,630,601	2,888,471	2,906,937
清水町	424,000	399,000	407,000	422,000	481,000	465,000	459,500	435,500	442,000	476,550	492,000	464,800	474,800	558,000	520,000	543,235	493,669	290,000	49,020	227,855	275,833	326,237
富士地域計	25,229,636	24,622,719	25,987,246	27,081,189	27,886,226	29,421,793	29,989,253	28,719,735	30,036,588	29,459,985	30,516,163	30,799,781	31,106,927	30,979,698	31,330,991	31,524,298	29,601,090	22,370,661	23,748,511	27,581,039	29,095,826	29,987,094
富士宮市	5,341,043	5,006,847	4,726,317	5,250,677	5,399,366	5,735,877	5,258,128	5,317,888	5,055,592	5,372,042	5,690,667	5,415,056	5,388,102	5,114,465	5,400,718	5,636,569	5,237,189	3,127,340	3,876,064	4,360,155	4,687,507	5,255,189
芝川町	198,349	214,417	193,852	182,654	196,207	199,569	199,229															
富士市	1,886,193	1,501,307	1,798,829	1,820,506	1,872,440	1,947,415	6,603,700	6,381,466	6,004,858	5,421,720	5,599,363	5,580,746	5,797,896	6,113,815	6,162,356	6,151,919	6,034,057	4,712,837	4,770,982	5,558,124	6,070,893	5,955,178
富士川町	2,498,636	2,895,850	2,943,735	3,155,163	3,286,589	3,296,056																
御殿場市	10,813,019	11,172,193	11,156,689	11,179,234	11,275,145	12,367,983	12,490,134	11,990,582	12,330,734	11,993,940	12,421,207	13,165,199	13,465,384	13,249,494	13,284,765	13,287,024	12,090,564	9,633,440	11,147,672	12,626,238	13,951,214	14,158,557
裾野市	1,848,566	1,946,627	2,021,478	2,216,474	2,309,971	2,305,117	2,296,876	2,076,408	2,037,809	2,170,852	2,254,468	2,221,850	2,297,791	2,132,305	2,104,955	2,129,813	2,029,265	1,136,193	1,136,888	1,316,950	1,328,932	1,267,752
長泉町	352,137	177,439	363,573	359,681	369,755	373,218	387,033	384,813	364,122	339,046	359,401	368,520	370,678	359,171	356,624	416,459	348,667	208,424	252,808	285,321	186,389	186,197
小山町	2,291,693	1,708,039	2,782,773	2,916,800	3,176,753	3,196,558	2,754,153	2,568,578	4,243,473	4,162,385	4,191,057	4,048,410	3,787,076	4,010,448	4,021,573	3,902,514	3,861,358	3,552,427	2,564,097	3,434,251	2,870,891	3,164,221

年度別市町別観光レクリエーション客数の推移

(単位:人)

	平成15年度	平成16年度	平成17年度	平成18年度	平成19年度	平成20年度	平成21年度	平成22年度	平成23年度	平成24年度	平成25年度	平成26年度	平成27年度	平成28年度	平成29年度	平成30年度	令和元年度	令和2年度	令和3年度	令和4年度	令和5年度	令和6年度	
駿河地域計	20,078,797	21,996,951	22,538,791	22,370,395	23,089,582	23,684,169	23,936,566	26,004,773	22,245,281	23,458,531	26,071,761	24,633,466	22,703,302	23,179,555	22,752,472	22,920,676	21,626,615	9,707,051	12,140,662	17,793,645	21,519,636	21,056,835	
静岡市	19,864,798	21,788,865	22,191,508	22,164,268	22,962,135	23,539,377	23,936,566	26,004,773	22,245,281	23,458,531	26,071,761	24,633,466	22,703,302	23,179,555	22,752,472	22,920,676	21,626,615	9,707,051	12,140,662	17,793,645	21,519,636	21,056,835	
清水市	92,800	103,980	159,869																				
蒲原町	121,199	104,106	187,414	206,127	127,447	144,792																	
由比町																							
面影町・馬太井地	8,487,697	9,599,785	8,596,844	8,246,074	8,830,943	8,849,429	8,942,370	10,499,321	8,809,728	9,722,846	10,444,139	10,747,500	11,202,809	11,950,571	10,880,817	10,740,068	10,169,658	4,410,958	5,595,154	7,586,184	9,195,322	9,623,437	
島田市	1,057,688	1,623,862	1,018,491	1,681,012	2,172,166	2,138,032	2,249,102	2,550,313	1,927,108	2,331,636	2,618,023	2,182,834	2,195,947	2,658,934	1,853,129	1,669,243	1,772,641	1,345,479	1,747,158	2,339,312	2,365,581	2,687,658	
金谷町	1,035,350	1,056,059	983,587																				
川根町	478,151	442,708	459,474	454,077	433,336																		
焼津市	3,020,670	3,036,912	2,846,758	2,855,558	2,686,541	2,764,519	3,299,907	3,679,435	3,458,142	3,796,020	3,683,982	3,541,954	3,441,235	3,602,439	3,566,648	3,478,420	3,388,775	1,145,686	1,509,937	2,240,223	2,757,044	2,813,645	
大井川町	136,734	131,293	121,666	128,660	129,681	143,466																	
藤枝市	1,023,818	1,240,152	1,124,350	1,113,849	1,316,744	1,725,681	1,692,794	2,240,640	2,063,341	2,076,743	2,376,786	2,269,516	2,226,434	2,476,383	2,236,224	2,287,534	2,295,775	899,677	1,031,774	1,404,244	2,112,043	1,887,830	
岡部町	108,857	78,862	83,530	82,616	67,529	81,070																	
牧之原市				1,347,027	1,371,042	1,376,346	1,037,395	1,394,589	874,401	967,017	1,239,947	2,208,220	2,799,978	2,642,517	2,639,451	2,714,607	2,194,551	722,003	995,702	1,295,453	1,565,725	1,852,810	
相良町	557,510	641,446	588,390																				
榛原町	595,000	764,000	774,000																				
吉田町	82,686	88,499	103,394	139,466	206,567	191,661	249,830	246,615	271,855	281,990	291,092	302,588	283,725	273,029	275,267	275,685	259,926	126,336	148,256	164,908	224,850	222,822	
川根本町				443,809	447,337	428,654	413,342	387,729	214,881	269,440	234,309	242,388	255,480	297,269	310,098	314,579	257,990	171,777	162,327	142,044	170,079	158,672	
中川根町	246,031	229,378	223,411																				
本川根町	145,202	266,614	269,793																				
中東遷地域計	12,008,539	11,723,548	12,057,180	13,946,194	13,557,071	14,427,041	13,372,842	13,277,983	12,962,630	13,895,662	13,899,992	14,335,908	14,680,021	15,191,321	15,833,076	15,179,693	14,667,924	9,155,371	10,831,185	13,438,471	15,702,486	15,572,746	
磐田市	1,185,022	1,130,572	2,282,430	2,661,756	2,780,131	2,705,374	2,963,246	3,169,007	3,064,208	3,238,969	3,426,533	3,606,308	3,417,787	3,642,269	3,741,707	3,561,056	3,454,330	2,151,340	2,498,862	2,885,331	3,154,953	3,329,308	
榑田町	205,350	208,106																					
竜洋町	345,555	337,933																					
豊田町	315,552	312,355																					
豊岡村	172,420	166,088																					
掛川市	1,343,266	1,346,739	2,243,388	2,941,592	2,211,923	3,458,867	2,987,281	2,644,887	2,673,147	2,968,510	2,791,828	3,161,043	3,403,083	3,168,474	3,290,179	3,146,359	2,939,287	2,430,670	2,559,727	3,337,328	4,791,788	4,063,167	
大須賀町	279,855	363,281																					
大東町	334,823	331,724																					
袋井市	3,860,357	3,717,045	4,089,845	4,962,179	4,904,590	4,699,127	4,088,818	4,491,632	4,295,723	4,473,701	4,402,671	4,177,214	4,598,654	4,576,309	4,877,499	4,682,731	4,716,098	2,345,484	3,250,268	4,055,473	4,498,576	4,855,935	
美瑛町	385,702	333,609																					
御前崎市		2,239,336		2,213,467	2,331,228	2,238,214	1,977,445	1,637,898	1,578,415	1,730,572	1,782,092	1,870,758	1,730,371	2,298,285	2,410,918	2,295,585	2,106,238	1,339,382	1,451,235	1,950,991	1,911,398	1,916,930	
御前崎町	1,828,191																						
浜岡町	431,478																						
菊川市				225,767	214,297	196,803	210,596	228,936	216,836	224,398	224,904	256,117	249,991	237,482	256,209	242,403	229,696	135,915	159,529	182,329	235,347	256,743	
小笠町	74,281	70,181																					
菊川町	162,069	152,534																					
森町	1,084,618	1,014,045	1,002,283	1,101,814	1,132,396	1,129,058	1,135,456	1,105,623	1,134,301	1,259,512	1,261,964	1,264,468	1,280,135	1,268,502	1,256,564	1,251,559	1,222,275	752,580	911,564	1,027,019	1,110,424	1,150,663	

年度別市町別観光レクリエーション客数の推移

(単位:人)

	平成15年度	平成16年度	平成17年度	平成18年度	平成19年度	平成20年度	平成21年度	平成22年度	平成23年度	平成24年度	平成25年度	平成26年度	平成27年度	平成28年度	平成29年度	平成30年度	令和元年度	令和2年度	令和3年度	令和4年度	令和5年度	令和6年度	
西北遠地域計	13,618,118	18,041,950	14,474,267	14,912,736	14,593,983	14,736,170	15,525,036	13,529,350	11,356,385	14,777,868	15,788,456	16,735,474	16,195,593	17,770,426	19,521,453	16,988,709	17,605,317	9,266,680	11,061,439	13,087,895	16,086,549	15,176,768	
浜松市	7,470,293	11,845,446	8,168,918	13,964,742	13,833,671	13,964,742	14,822,303	12,954,721	10,879,955	14,285,912	15,299,891	16,242,201	15,695,520	17,252,247	19,009,064	16,467,280	17,087,615	8,847,270	10,635,634	12,579,975	15,014,516	14,630,075	
浜北市	1,400,423	1,588,989	1,605,688																				
天竜市	891,385	916,025	875,711																				
舞阪町	497,659	396,257	406,979																				
雄踏町	98,194	106,659	105,876																				
細江町	224,239	224,653	274,021																				
引佐町	852,677	889,557	852,894																				
三ヶ日町	452,263	443,302	388,291																				
春野町	681,959	611,259	625,281																				
龍山村	110,196	108,215	114,186																				
佐久間町	143,945	129,169	131,405																				
水窪町	104,606	105,274	92,818																				
湖西市	289,582	278,237	330,175	295,658	298,985	297,773	280,853	574,629	476,430	491,956	488,565	493,273	500,073	518,179	512,399	491,429	517,702	419,410	425,805	507,920	472,033	546,693	
新居町	400,697	398,908	502,014	484,577	461,327	473,655	421,880																

主な調査対象施設（地点）・行祭事等一覧

市町名	大分類	調査対象施設（地点）・行催事等
沼津市	学ぶ	沼津御用邸記念公園、沼津市明治史料館、伊豆三津シーパラダイス、木負観光みかん園、びゅうお、造船郷土資料博物館、我入道の渡し船、沼津市芹沢光治良記念館、若山牧水記念館、松城家住宅
	遊ぶ	はかま滝オートキャンプ場、市民の森、千本浜海水浴場、島郷海水浴場、らららサンビーチ、大瀬海水浴場、御浜海水浴場、大瀬地区ダイビング、あわしまマリパーク、千本プラザ、奥するが湾日曜日、井田海水浴場、道の駅 くるら戸田、内浦漁協直営いけすや、沼津・湯河原温泉 万葉の湯、駿河の湯、井田ダイビング、みなと新鮮館、沼津GC、新沼津CC、愛鷹シックスハンドレッドC、沼津国際CC
	ふれあう	沼津夏まつり・狩野川花火大会、沼津農林まつり、よさこい東海道、こいのぼりフェスティバル、戸田港まつり、戸田盆踊り・海上花火大会、ごぜ芸能まつり、戸田さんさんまつり、キラメッセぬまづ、アスルクラロ沼津ホームゲーム、ベルテックス静岡ホームゲーム(沼津市総合体育館)、東レアローズホームゲーム(沼津市総合体育館)
熱海市	学ぶ	中山晋平記念館、澤田政廣記念美術館、ACAO FOREST、起雲閣、伊豆山郷土資料館、旧日向別邸
	遊ぶ	マリンスパあたま、サンビーチ、長浜海水浴場、網代温泉大縄海水浴場、姫の沢公園、南熱海マリンホール、家康の湯、熱海港海釣り施設、日曜朝市、ながはま特設市、サンビーチウォーターパーク、熱海GC、西熱海G
	ふれあう	こがし祭り山車コンクール、春季熱海海上花火大会、夏季熱海海上花火大会、秋季熱海海上花火大会、忘年熱海海上花火大会、冬季熱海海上花火大会、網代温泉海上花火大会、熱海梅園梅まつり、伊豆湯河原温泉夏まつり(花火)、網代ふるさとまつり、百人体流灯祭・伊豆多賀温泉花火大会、もみじまつり(熱海梅園)、初島ところ天祭り、湯かけまつり、湯めまちをどり「華の舞」、熱海ビールまつり、網代ひものまつり、熱海で遊ぼう!花火で遊ぼう!、姫の沢公園花まつり、ほたる観賞の夕べ、初島・熱海間遠泳、伊豆山花火大会、熱海おさかなフェスティバル、ATAMI ジャカランダフェスティバル、あたま桜糸川桜まつり
三島市	学ぶ	三島市立公園楽寿園、山中城跡公園、佐野美術館、三嶋大社 参拝者、三嶋大社 初詣、三嶋大社宝物館、三嶋暦師の館、伊豆フルーツパーク
	遊ぶ	せせらぎルート散策者、JR さわやかウォーキング 花のまち、JR さわやかウォーキング せせらぎ、JR さわやかウォーキング 黄葉、三島スカイウォーク、三島CC、グランフィールズCC、芦ノ湖CC

三島市	ふれあう	三島ホテルまつり、三嶋大祭り、三島大通りまつり、三島大通り宿場まつり、市民すこやかふれあいまつり、三島バル、三島フードフェスティバル、坂もの野菜祭り、水曜どうでしょう、ハロウィン・パレード in みしま、乗物デイ、遺伝学研究所(桜)
伊東市	学ぶ	小室山リフト、大室山リフト、ねこの博物館、池田 20 世紀美術館、伊豆シャボテン動物公園、みかん狩り(宇佐美地区)、東海館、木下柰太郎記念館
	遊ぶ	海水浴場(伊東オレンジビーチ)、海水浴場(宇佐美海水浴場)、海水浴場(川奈海水浴場)、海水浴場(川奈いるか浜公園)、ニューヨークランプミュージアム&フラワーガーデン、伊豆ぐらんぱる公園、伊東マリンタウン、伊豆高原旅の駅ぐらんぱるぽーと、サザンクロスCC、ゴールド川奈 CC(伊東パークG)、伊東CC、川奈ホテルGコース富士、川奈ホテルGコース大島
	ふれあう	伊東温泉めちやくちや市、小室山つばき観賞会、大室山山焼き、フジサンケイレディスクラシック、小室山公園つつじ観賞会、祐親まつり、ほたる観賞会(松川湖・丸山公園)、松川タライ乗り競走、宇佐美夏祭り・花火大会、按針祭 松川灯籠流し・花火大会、按針祭 太鼓合戦・花火大会、按針祭 海の花火大会、やんもの里花火大会、川奈港いるか浜花火大会、伊東温泉箸まつり、伊豆高原クラフトの森フェスティバル、伊豆高原秋の森の露天市/森の露天市(春季・秋季)、伊東温泉とっておき冬花火大会&冬のよさこいソーズラ祭り、オレンジビーチマラソン、伊東温泉夢花火 7月開催分(part1-3)、伊東温泉夢花火 8月開催分(part4-9)
下田市	学ぶ	伊豆クルーズ、下田ロープウェイ、下田開国博物館、了仙寺宝物館、下田海中水族館、ベイ・ステージ下田ハーバーミュージアム、宝福寺お吉記念館、龍宮窟
	遊ぶ	白浜中央海水浴場、白浜大浜海水浴場、外浦海水浴場、九十浜海水浴場、鍋田浜海水浴場、多々戸浜海水浴場、入田浜海水浴場、吉佐美大浜海水浴場、田牛海水浴場
	ふれあう	下田太鼓まつり、黒船祭、あじさい祭、アロエの花まつり、水仙まつり、アロハシャワー、白浜海の祭典、マリンフェスタ下田
伊豆市	学ぶ	だるま山高原レストハウス、修禅寺・宝物殿、恋人岬、土肥金山、浄蓮の滝観光センター、昭和の森会館、伊豆市観光案内所、駿河湾フェリー、水恋鳥広場水遊び、天城わさびの里、伊豆半島ジオパーク ジオリア、道の駅 伊豆月ヶ瀬、中伊豆フィッシングリゾート Gran In(中伊豆フィッシュファーム)、伊豆わさびビジターセンター
	遊ぶ	修善寺虹の郷、日本サイクルスポーツセンター、土肥海水浴場、小土肥海水浴場、天城ドーム、天城ふるさと広場スポーツ施設、湯の国会館、大藪温泉 弁天の湯、だるま山高原キャンプ場、だるま山高原ロッジ、天城ふるさと広場キャンプ場、RECAMP 中伊豆、テラッセオレンジトイ
	ふれあう	土肥サマーフェスティバル、伊豆月ヶ瀬梅林梅まつり、伊豆月ヶ瀬梅林 梅狩り、萬城の滝まつり、山海フェア、土肥桜まつり

伊豆の国市	学ぶ	伊豆の国パノラマパーク、葦山反射炉、江川邸、小坂みかん狩り園、江間いちご狩りセンター、伊豆長岡いちご狩りセンター、伊豆の国市郷土資料館
	遊ぶ	伊豆の国市内温泉(日帰り入浴)、高齢者温泉交流館、温泉館、長岡南浴場、温泉場お散歩市、道の駅 伊豆のへそ、川の駅 伊豆城山、富士箱根CC、伊豆にらやまCC、大熱海国際GC、伊豆大仁CC
	ふれあう	伊豆の国いちごまつり、JA まつり～葦山会場～、伊豆長岡温泉花火大会 狩野川まつり、きにゃんね大仁夏まつり、源氏あやめ祭、パン祖のパン祭、葦山反射炉 ホテル観賞の夕べ、伊豆の国市 商工フェア、鶴ばらい祭、手作りマーケット
東伊豆町	学ぶ	熱川バナナワニ園、山菜狩り、太田農園、稲取細野高原すすきイベント、樋の口園
	遊ぶ	熱川海水浴場、伊豆アニマルキングダム、北川露天風呂、港の朝市、池尻海岸、大川露天風呂、稲取漁港直売所こらっしえ、稲取GC
	ふれあう	雛のつるし飾りまつり、大川竹ヶ沢公園ほたる観賞の夕べ、どんつく奉賛花火大会
河津町	学ぶ	河津バガテル公園、峰温泉大噴湯公園、河津平安の仏像展示館
	遊ぶ	今井浜海水浴場、踊り子温泉会館、舟戸の番屋(露天風呂)
	ふれあう	河津桜まつり
南伊豆町	学ぶ	南伊豆町ジオパークビジターセンター、道の駅下賀茂温泉湯の花、石廊崎オーシャンパーク、波勝崎モンキーベイ
	遊ぶ	弓ヶ浜海水浴場、子浦海水浴場、みなと湯、銀の湯会館、伊豆下田CC
	ふれあう	みなみの桜と菜の花まつり
松崎町	学ぶ	伊豆の長八美術館、長八記念館、重文岩科学校、明治商家中瀬邸、旧依田邸、伊豆文邸、道の駅 花の三聖苑、室岩洞
	遊ぶ	松崎海水浴場、岩地海水浴場、石部海水浴場、雲見海水浴場、雲見シーサイドハウス、大沢温泉 依田之庄
	ふれあう	松崎地区秋まつり、松崎地区花火大会、田んぼをつかった花畑、那賀川桜まつり、伊豆トレイルジャーニー、石部棚田イベント、松崎まちかど花飾り
西伊豆町	学ぶ	西天城高原牧場の家、黄金崎公園(こがねすと)
	遊ぶ	クリスタルビーチ、黄金崎海水浴場、田子瀬浜海水浴場、浮島海水浴場、乗浜海水浴場、沢田公園露天風呂、しおさいの湯、なぎさの湯、せせらぎの湯、宇久須キャンプ場
	ふれあう	堂ヶ島火祭り、堂ヶ島天草・ところてん祭り、ふるさとまつり、秋・夕映えの響き、堂ヶ島夕映えの花火、黄金崎さくらまつり

函南町	学ぶ	十国峠パノラマケーブルカー、酪農王国オラッチェ、かんなみ仏の里美術館、月光天文台
	遊ぶ	湯〜トピアかんなみ、道の駅伊豆ゲートウェイ函南、川の駅伊豆ゲートウェイ函南、函南GC富士コース、かんなみスプリングスCC、函南 GC 箱根コース、箱根くらかけG
	ふれあう	かんなみ猫おどり、かんなみの桜
清水町	学ぶ	柿田川公園、わくら柿田川
	遊ぶ	ゆうすい朝市、かわせみ本館、清水町内魅力発見スタンプラリー、おでかけ清水町イベント
	ふれあう	春の柿田川みどりまつり、湧水まつり、かわせみマルシェ、ゆうすいポイントまつり・こどもスローフードらぼ、産業祭・国際交流フェスタ・農業祭・わんわんフェスティバル、Kids Bike Cup2024、ほたるまつり
富士宮市	学ぶ	富士山富士宮口五合目、富士山本宮浅間大社、静岡県水産・海洋技術研究所富士養鱒場、道の駅朝霧高原、白糸の滝、静岡県富士山世界遺産センター
	遊ぶ	田貫湖キャンプ場、県立朝霧野外活動センター、富士山天母の湯、田貫湖ふれあい自然塾、新稲子川温泉ユートリオ、朝霧ジャンボリーオートキャンプ場、天子の森キャンプ場、富士オートキャンプ場ふもと村、Mt.FUJI PARAGLIDING、あさぎりフードパーク、ナチュラルアクション、シャイニングフィールド、富士山 YMCA、ふもとつばら、富士宮GC、朝霧ジャンボリーGC、朝霧CC、G8富士 CC、西富士GC、富士チサンCC、富嶽 CC
	ふれあう	富士山まつり・御神火まつり、流鏝馬まつり、富士宮まつり、富士山まつり・宮おどり、富士の巻狩陣馬の滝まつり、たこたこあがれin 富士山、富士山まつり・お山開き、狩宿さくらまつり、富士錦蔵開き、信長公黄葉まつり、芝川日和内房たけのこ桜まつり、芝川日和梅の里稲子まつり、芝川日和柚野の里縄文まつり、高砂酒造蔵開き、牧野酒造蔵開き
富士市	学ぶ	富士市立博物館、ふじさんめっせ、須津山休養林
	遊ぶ	富士マリンプール、丸火自然公園、岩本山公園、竹採公園、富士山こどもの国、湯らぎの里、富士川楽座、静岡県富士水泳場、野田山健康緑地公園、富士バンジー、田子の浦港漁協食堂、道の駅富士、大富士G、南富士CC、十里木CC、リバー富士CC
	ふれあう	吉原祇園祭、毘沙門天大祭、甲子秋まつり、甲子祭、富士まつり、新豊院三尊祭、かりがね祭り、あっぱれ富士、商工フェア、姫名の里まつり、岩渕祇園祭、ふじかわキウイマラソン、ふじかわ夏まつり、田子の浦ポートフェスタ
御殿場市	学ぶ	富士山新五合目御殿場口、駒門風穴、秩父宮記念公園、時之栖美術館、キリンディスタillery富士御殿場蒸溜所、東山旧岸邸、たくみの郷、富士山交流センター(富士山樹空の森)、富士社会教育センター、東山荘、国立中央青少年交流の家、スタジオ K キルトミュージアム、アグリモンスタースペシャル

御殿場市	遊ぶ	乙女森林公園キャンプ場第1キャンプ場、御胎内清宏園、オアシス御殿場、御胎内温泉健康センター、富士八景の湯、天然温泉気楽坊、御殿場高原ビール、御殿場プレミアムアウトレット、ヴィルタスライディングクラブ、レストイン時之栖、えびせんべいの里 御殿場店、金時力まんじゅう 金時亭、茶目湯殿、レンブラントプレミアム富士御殿場(日帰り温泉)、木の花の湯、レンブラントスタイル御殿場駒門(日帰り温泉)、高嶺の森のゴルフクラブ、富士CC、御殿場GC、太平洋C御殿場、レンブラントゴルフ倶楽部御殿場、御殿場東名GC、ベルビュー長尾GC、小田原GC日動御殿場、太平洋C御殿場ウエスト、富士平原GC、富士国際GC、富士の杜GC
	ふれあう	富士山太鼓まつり、夏祭り歩行者天国、三井住友 VISA 太平洋マスターズ、農協祭、御殿場桜まつり、富士登山駅伝、アークラ大サーカス、わらじ供養祭、御殿場ばら祭り、キャンプ富士フレンドシップフェスティバル、ACO CHILL CAMP、ごてんば線まつり、ISPS HANDA CHAMPIONSHIP JAPAN、大相撲御殿場場所、富士山ごてんば井祭り、御殿場線90周年記念イベント
裾野市	学ぶ	富士サファリパーク、ヤクルト富士裾野工場
	遊ぶ	スノーパーク イエティ、大野路ファミリーキャンプ場、裾野市中央公園、ぐりんぱ、レジャーランドーの瀬、ヘルシーパーク裾野、東名CC、ファイブハンドレッドC、裾野CC、十里木CC
	ふれあう	五竜みどりまつり、すその夏まつり、スタンレーレディス、ファンケルクラシック、富士山すそのパノラマロードコスモスまつり、TOYOTA GAZOO Racing ラリーチャレンジ in 富士山すその
長泉町	学ぶ	長泉町井上靖文学館、米山梅吉記念館、鮎壺の滝、伊豆半島ジオパーク長泉ビジターセンター
	遊ぶ	桃沢キャンプ場、桃沢野外活動センターキャンプサイト、富士エースGC、三島GC
	ふれあう	長泉わくわく祭り、長泉町産業祭、さくらフェスタ in 長泉
小山町	学ぶ	富士山五合目須走口、道の駅ふじおやま、道の駅すばしり、駿河小山駅前交流センター、富士モータースポーツミュージアム、富士モータースポーツフォレストウェルカムセンター
	遊ぶ	富士霊園、あしがら温泉、オートパラダイス御殿場、富士小山GC、東富士CC、東名富士CC、富士グリーンヒルGコース、富士ヘルス&CC、PGM 御殿場 CC、ギャツビイGC、富士籠坂 36GC、三甲GC富士コース、富士の杜 GC、富士平原 GC
	ふれあう	金太郎春まつり、金太郎夏まつり、富士スピードウェイ、足柄峠笛まつり、ツアー・オブ・ジャパン、おやまち商工祭、小山町総合文化会館、おやま秋のレトロ散歩、豊門公園もみじまつり

静岡市	学ぶ	南アルプス、井川湖渡船、駿府城東御門・巽櫓、紅葉山庭園、井川ビジターセンター、中勘助文学記念館、静岡市民ギャラリー、旧エンバーソン住宅、県民の森、日影沢親水園(魚魚の里)、南アルプスユネスコエコパーク井川自然の家、静岡市美術館、坤櫓、井川ダム・井川展示館、高山市民の森、静岡市歴史博物館、発掘情報館 きゃっしる、登呂博物館、静岡県立美術館、日本平動物園、駿府の工房 匠宿、静岡科学館る・く・る、静岡ホビースクエア、清見寺、オーシャンプリンセス/ベイプロムナード、日本平、三保松原、次郎長生家、清水港船宿記念館「末廣」、興津坐漁荘、静岡市埋蔵文化財センター、旧五十嵐邸、東海道広重美術館、東海道名主の館 小池邸、お休み処(旅籠)、日本平夢テラス
	遊ぶ	リバウエル井川スキー場、梅ヶ島コンヤの里テニス場、井川オートキャンプ場、梅ヶ島キャンプ場、ふれあい健康増進館「ゆらら」、西ヶ谷総合運動場、口坂本温泉浴場、赤石温泉白樺荘、湯ノ島温泉浴場、梅ヶ島新田温泉黄金の湯、松富スポーツ広場、真富士の里、安倍ごころ、きよさわ里の駅、うつろぎ、玄国茶屋、わらびこ、杉尾はなのき、水見色さらく市、藁科しんま路、どんぶりハウス、静岡マラソン、しずちカ茶店 一茶、駿府城ランアンドリフレッシュステーション、東静岡アート&スポーツ/ヒロバ、用宗海岸海水浴、丸子宿とろろ汁(丁子屋)、広野海岸公園、中島人工芝多目的スポーツグラウンド、食事処「たけのこ」、笑味の家、日本平運動公園庭球場、清水総合運動場水泳場、黒川キャンプ場、三保内浜海水浴場、清水ナショナルトレーニングセンター、日本平運動公園球技場、やませみの湯、エスパルスドリームプラザ、河岸の市、駿河健康ランド、由比本陣公園(東海道広重美術館除く)、浜のかきあげや、こどもクリエイティブタウンま・あ・る、蛇塚スポーツグラウンド、清水駅東ロクライミング場、富士川緑地公園スポーツ広場、蒲原西部コミュニティセンター、蒲原東部コミュニティセンター、由比プール、由比入山プール、蒲原プール
	ふれあう	静岡まつり、安倍川花火大会、静岡音楽館AOI 講堂(コンベンション)、静岡音楽館AOI ホール(音楽・演劇鑑賞)、静岡市民文化会館(音楽・演劇鑑賞)、大道芸ワールドカップ、ストレンジシード静岡、駿府城夏まつり、登呂まつり、グランシップ(コンベンション)、グランシップ(スポーツ観戦)、静岡県草薙総合運動場、グランシップ(音楽・演劇鑑賞)、静岡県舞台芸術公園、グランシップ(イベント)、ツインメッセ(イベント)、産業フェアしずおか、用宗漁港まつり、丸子宿場まつり、興津宿寒ざくらまつり、静岡ホビーショー、清水七夕まつり、日本平運動公園球技場(プロサッカー観戦)、清水マリンパーク(フリーマーケット)、全国少年少女草サッカー大会、清水マリンパーク(その他のイベント)、清水みなと祭り、清水港カウントダウン、御殿山さくらまつり、由比街道まつり、由比桜えびまつり、清水文化会館マリナート、シズオカ×カンヌウィーク、清水港大型客船寄港
島田市	学ぶ	島田市博物館(本館)、島田市博物館分館、蓬萊橋、島田市ばらの丘公園、日限地蔵尊、石畳茶屋、茶の都ミュージアム、SL転車台、諏訪原城ビジターセンター、KADODE OOIGAWA、大井神社

島田市	遊ぶ	やまめ平、童子沢親水公園、ふれあいの泉、田代の郷温泉「伊太和里の湯」、中央公園ミニ鉄道、島田市「山の家」、しまだ大井川マラソンinリバティ、TOICA de ウォーキング、静岡カントリー島田コース
	ふれあう	島田鬮まつり、大井川大花火大会、島田夏まつり、島田産業まつり、かわね桜まつり、野守まつり、蓬萊橋ぼんぼりまつり、和菓子バル、わんテラス、蓬萊橋竹あかりプロジェクト、静岡めだか祭りin蓬萊橋、レインボーマルシェ、生活温(マルシェ)、SHIDA マルシェ、大井川流域観光フェア
焼津市	学ぶ	ディスカバリーパーク焼津、焼津小泉八雲記念館、焼津市歴史民俗資料館、焼津市深層水ミュージアム
	遊ぶ	浜当日海水浴場、焼津さかなセンター、うみえ〜る焼津、大井川港、大井川河口野鳥園、アクアスやいづ、ターントクルこども館
	ふれあう	恵比寿講市、焼津海上花火大会、焼津みなとまつり、焼津みなとマラソン、踊夏祭、大井川港朝市、焼津文化会館(劇・演奏会)、大井川文化会館、静浜基地航空祭、魚フェス、鮪フェス
藤枝市	学ぶ	史跡 田中城下屋敷、志太郡衙跡、藤枝市郷土博物館・文学館、農業生産法人ジャパンベリー、玉露の里 瓢月亭、大旅籠柏屋歴史資料館、大旅籠柏屋ひなまつり、白ふじの里、玉露の里 茶の華亭、藤枝大観音、千貫堤・瀬戸染飯伝承館、陶芸センター、明治なるほどファクトリー東海、お茶の香ロード、朝比奈 龍勢・昆虫館
	遊ぶ	西益津温水プール、大洲温水プール、瀬戸谷温泉ゆらく、静岡県武道館、藤枝総合運動公園、藤枝市武道館、市民グラウンド、大久保キャンプ場、大久保グラススキー場、スポーツパル高根の郷、大井川河川敷グラウンドゴルフ場、びく石静かな夜のキャンプ場、藤枝GC
	ふれあう	藤枝成田山初詣、清水山縁日、飽波神社初詣、藤枝花火大会、藤枝蓮華寺池公園藤まつり、せとやまるかじり、全国PK 選手権大会 inFUJIEDA、ふじえだ産業祭、鬼岩寺例祭、もみじまつり、ふじえだマラソン、岡部宿にぎわいまつり、玉露の里まつり、て〜しゃばストリート105、スポーツ&健康フェスタ in ふじえだ、花と緑のフェスタinふじえだ、玉露の里 椿まつり、love local market、殿コスモスまつり
牧之原市	学ぶ	花庄屋(大鐘家)、牧之原市史料館、相良油田資料館
	遊ぶ	海水浴(さがらサンビーチ)、海水浴(静波海水浴場)、石雲院展望デッキ、富士山静岡空港、相良CC
	ふれあう	さがら海上花火大会、さがら草競馬大会、勝間田川堤桜花見、勝間田公園つつじ花見、東光寺長藤花見、秋葉公園あじさい花見、さがらサンビーチ初詣、ビーチクリーンカップ、サーフィン大会、牧之原国際女子オープンテニス大会、産業フェア、相良梅園
吉田町	学ぶ	吉田町展望台小山城、吉田町郷土資料館
	遊ぶ	県営吉田公園
	ふれあう	吉田町港まつり・花火大会、小山城まつり、凧揚げまつり

川根本町	学ぶ	フォーレなかかわね茶茗館、体験ミュージアム音戯の郷、長島ダムふれあい館、入渓谷(寸又峡ゲート)、資料館やまびこ
	遊ぶ	くのわき親水公園キャンプ場、寸又峡露天風呂、接岨峡温泉会館、白沢温泉もりのいずみ、三ツ星オートキャンプ場、池の谷キャンプ場、八木キャンプ場、森のコテージ、アパートいちしろキャンプ場
	ふれあう	—
磐田市	学ぶ	府八幡宮、見付天神社(矢奈比売神社)、ヤマハコミュニケーションプラザ、旧見付学校、旧赤松家記念館、桶ヶ谷沼ビジターセンター、竜洋昆虫自然観察公園、磐田市香りの博物館、磐田市新造形創造館、豊岡梅園、花咲乃庄、磐田市埋蔵文化財センター、シルクロードミュージアム、観光案内所、渚の交流館、いちご空中農園、河合楽器竜洋工場
	遊ぶ	磐田市営つつじ公園、スポーツ交流の里ゆめりあ、福田健康福祉会館(リフレU)、竜洋海洋公園、竜洋スポーツ公園、竜洋海洋公園オートキャンプ場、うなやす、アミューズ豊田、獅子ヶ鼻公園、しおさい竜洋、とよおか採れたて元気むら、白壁館、福田漁港(釣り)、ふくっば、かぶと塚公園、東大久保テニスコート、市民プール、JRさわやかウォーキング、いわた☆駅前楽市、ラリーナ、浜松シーサイドGC、浜松豊岡国際CC獅子ヶ鼻、浜松豊岡国際CC岩室
	ふれあう	見付天神裸まつり、府八幡宮祭典、ヤマハスタジアム、いわた農業まつり、ジュビロ磐田メモリアルマラソン、磐田市民文化会館、遠州大名行列・舞車、六社神社祭典、掛塚屋台まつり、熊野の長藤、豊田ふれあいフェスタ、豊岡ふるさとまつり、磐田雪まつり、ジュビロード夏祭、なぎの木会館、いわた夏まつり花火大会、竜洋海洋フェスタ、産業振興フェア、いわた土木 LOVE フェスタ
掛川市	学ぶ	掛川城、資生堂企業資料館・アートハウス、掛川市二の丸美術館、加茂荘花鳥園、二の丸茶室、掛川花鳥園、遠州横須賀街道ちっちゃな文化展、高天神城跡、横須賀城跡、キウイフルーツ・カントリー Japan、ねむの木こども美術館・吉行淳之介文学館、川坂屋、清水邸庭園、吉岡弥生記念館、大日本報徳社、上垂木ホテルの里、竹の丸、掛川観光協会ビジターセンター「旅のスイッチ」、掛川市ステンドグラス美術館、田園空間博物館 とうもんの里
	遊ぶ	粟ヶ岳、つま恋、森の都温泉ならここの湯、道の駅掛川、西大谷ダムへら鮎釣り、ならここの里、西の市、森林果樹公園、リバティリゾート大東温泉、こだわりっば、これしかどころ、さすが市(JA掛川市 新鮮安心市場)、ミオス菊川CC、静岡よみうりCC、掛川グリーンヒルCC
	ふれあう	掛川祭、納涼まつり、三熊野神社大祭、大浜公園桜花見、龍尾神社の花庭園、掛川商工まつり、ちいねり、遠州横須賀カンパイビアフェスタ、いとくりサマーフェスティバル、JRさわやかウォーキング、高天神社例大祭、けつトラ市、かけがわ茶エンナーレ、Kakegawa Band Festival、国安海岸鳥居

袋井市	学ぶ	秋葉総本殿可睡齋、法多山尊永寺、医王山油山寺、可睡ゆりの園、香りの丘茶ピア、東海道どまん中茶屋、月見の里学遊館、デンマーク牧場、蛍まつり、メロープラザ
	遊ぶ	天然温泉遠州「和の湯」、JRさわやかウォーキング、袋井観光センター、静岡カントリー袋井コース、葛城GC
	ふれあう	山梨祇園祭、法多山星満夜・星供祭、法多山節分祭、法多山田遊祭、法多山万灯祭、ふくろい遠州の花火、可睡齋ぼたんまつり、法多山桜まつり、袋井まつり、袋井農協祭、三社祭り(稚児流流鏑馬)、静岡スタジアム エコパ、火防大祭・秋葉の火まつり、一意一願不動大祭、クラウンメロンマラソン大会、全国だんごまつり、可睡齋ひなまつり、法多山もみじまつり、新緑まつり、あじさいまつり
御前崎市	学ぶ	御前崎海岸、なぶら館、御前崎灯台、磯遊び(御前崎海岸)、桜ヶ池、浜岡砂丘、浜岡原子力館、浜岡砂丘さくら祭り
	遊ぶ	御前崎海水浴場、なぶら市場、すいすいパーク ぷるる、あらさわふる里公園、渚の交番、道の駅風のマルシェ御前崎、RE CAMP 御前崎、静岡カントリー浜岡コース
	ふれあう	御前崎みなと夏祭、御前崎大産業まつり、マリンスポーツ大会、初日の出、桜ヶ池「納櫃祭」、御前崎シーサイドピクニック、船舶入港イベント
菊川市	学ぶ	ブルーベリーの郷、代官屋敷資料館、永寶寺
	遊ぶ	火剣山キャンプ場、菊川CC、ホロンGC、静岡カントリー浜岡コース
	ふれあう	菊川名物 夜店市、菊川産業祭、JA夢咲フェスティバル、文化会館アエル、菊川桜マルシェ、SHIZUOKA OUT SIDE FESTIVAL in KIKUGAWA
森町	学ぶ	極楽寺、小國神社、大洞院、蓮華寺、アクティ森、香勝寺、歴史民俗資料館
	遊ぶ	ザフォレストCC、三木の里CC、掛川グリーンヒルCC、葛城GC
	ふれあう	森のまつり、納涼花火大会(太田川親水公園)、もりもり2万人まつり、山名神社天王祭

浜松市	学ぶ	<p>浜松城、茶室松韻亭、浜松科学館、浜松市楽器博物館、浜松市博物館、浜松文芸館、浜松市美術館、アクトタワー展望回廊、浜松市犀ヶ崖資料館、浜松復興記念館、木下恵介記念館、賀茂真淵記念館、浜松ジオラマファクトリー、館山寺ロープウェイ、浜名湖オルゴールミュージアム、はままつフラワーパーク、浜松市動物園、浜松市西区いちご狩り、うなぎパイファクトリー、舞坂宿脇本陣、たきや漁、中村家、浜松まつり会館、スズキ歴史館、はままつフルーツパークときのすみか、浜松市気賀関所、竜ヶ岩洞、方広寺、龍潭寺、三ヶ日みかん狩り、鷲沢風穴、長楽寺、姫街道と銅鐸の歴史民俗資料館、摩訶耶寺、実相寺、JAとびあ浜松 浜北営農緑花木センター、阿多古川<川遊び>、秋野不矩美術館、道の駅くんま水車の里、道の駅天竜相津花桃の里、秋葉神社、春野いきいき天狗村、佐久間電力館、佐久間ダム、足神神社、内山真龍資料館、白井鐵造記念館、水窪ダム湖、青崩峠、本田宗一郎ものづくり伝承館、ドラゴンママ加工所、転車台・鉄道歴史館、旧田代家住宅、NPOのお店 いどばた、転車台見学ツアー「洗って！回って！列車でゴー！」</p>
	遊ぶ	<p>浜松市北部水泳場、浜名湖パルパル、渚園キャンプ場、表浜広場、渚園体育施設、亀崎ファミリーランドテニスコート、亀崎ファミリーランドプール、海水浴(弁天島海水浴場)、日帰り入浴(館山寺温泉・花咲の湯、かんざんじ荘)、浜名湖ガーデンパーク、古橋廣之進浜松市総合水泳場 ToBiO、グランディ浜名湖GC、日帰り入浴(浜松市中心地区)、国民宿舎奥浜名湖(レストラン)、奥山高原、温泉入浴施設(国民宿舎)、日帰り入浴(三ヶ日温泉地区)、富幕山ハイキングコース、竜ヶ石山ハイキングコース、レイク浜松CC、いなさGC浜松コース、静岡県立森林公園、浜北区万葉の森公園、フィールドアスレチック浜北森林コース、浜北温泉あらたまの湯、浜北森林GC、天竜川及びその支流(天竜地域)<鮎釣り>、道の駅いっふく処横川、気田川鮎釣り(春野地域内)、春野ふれあい公園、龍山入浴施設やすらぎの湯、秋葉オートキャンプ場、浦川キャンプ村、野鳥の森ハイキング、キャンプ・バンガロー等 龍山秘密村、小川の里オートキャンプ場、浜松CC</p>
	ふれあう	<p>浜松城さくらまつり、アクトシティ(音楽・演劇鑑賞)、アクトシティ(コンベンション)、アクトシティ(スポーツ)、出世の街浜松家康公祭り、浜松市ギャラリーモール(ソラモ)、浜松アリーナ(スポーツ)、浜松アリーナ(コンベンション)、浜松市総合産業展示館、弁天島花火大会、浜名湖アートクラフトフェア、浜名湖夏フェスタ、浜松まつり、浜松市中央卸売市場まつり、細江神社祇園まつり、祝田厄除観音大祭、浜松市姫様道中、いなさ奥山桜まつり、渋川つつじまつり、いなさ人形劇まつり、いなさほおずき市、三ヶ日花火大会、北フェス、遠州はまきた飛竜まつり、浜北産業祭、天竜産業観光まつり、はるの産業まつり、山住神社(通年)、水窪祭り、フェスタさくま、佐久間ダムまつり、みさくぼ夢街道、秋葉ダムさくらまつり、ほっとぴあたつやま産業祭、じゃがた祭り、天浜線フェスタ、佐久間新そばまつり、中部花火大会、春の蔵シック</p>

湖西市	学ぶ	新居関所史料館、紀伊国屋旅籠資料館、大倉戸観光農園 いちご狩り、おんやど白須賀
	遊ぶ	新居弁天海水浴場、新居弁天海釣公園、海湖館
	ふれあう	諏訪神社奉納花火、産業まつり「あらいじゃん」、浜名湖ミナ トリング、湖西おいでん祭
静岡県	一括調査	内水面遊漁者

※ 調査対象施設のうち、施設名・イベント名の公表が可のものを掲載しています。

白紙ページ

令和6年度
静岡県観光交流の動向

令和7年10月発行

静岡県スポーツ・文化観光部観光政策課

〒420-8601 静岡市葵区追手町9番6号

TEL 054-221-3617

FAX 054-221-3627

E-Mail kankou2@pref.shizuoka.lg.jp