

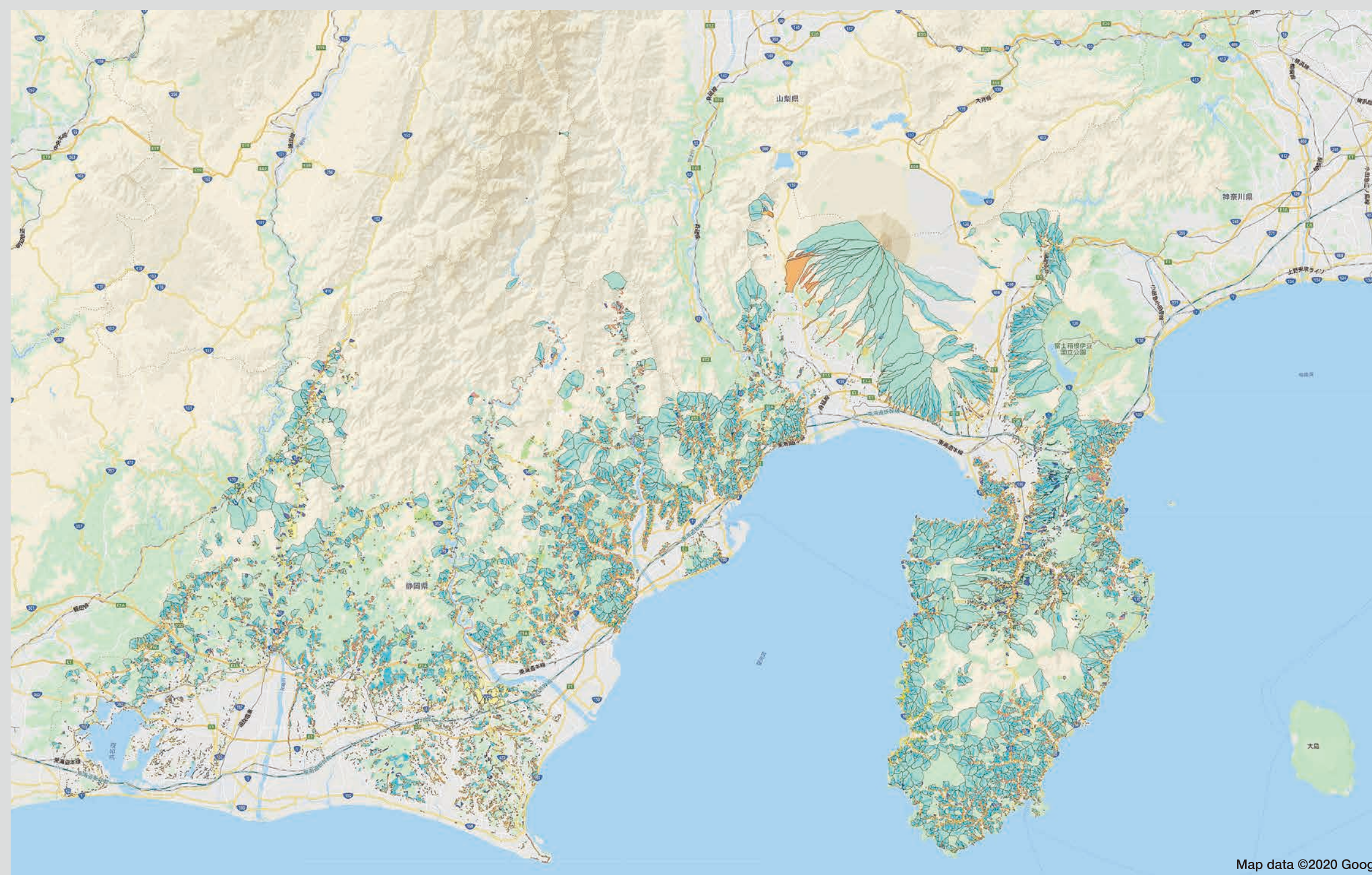
土砂災害が起こりやすい場所はどこ

Identifying Locations Prone to Landslide Disasters



静岡県では、土砂災害が発生する危険のある箇所を土砂災害警戒区域に指定し、土砂災害情報マップとして公表している。土石流が発生しやすい溪流や崖崩れの恐れのある急傾斜地など、県内には1万8千箇所以上の土砂災害警戒区域が指定されており、多い年には100件を超える土砂災害が発生している。土砂災害情報マップやハザードマップで危険箇所を確認することができる。

静岡県GISで確認できる土砂災害警戒区域



マップで確認できる場所は土砂災害警戒区域として指定された場所です。このほかにも、まだ指定されていない場所があります。