

## 目次

- ★ 発生動向総覧 P 1～3
- ★ 感染症発生動向警報システムによる保健所の警報状況 P 4
- ★ 指定届出機関からの特記事項欄コメント P 4～5
- ★ 全数把握感染症集計表 P 6
- ★ 定点把握感染症集計表 P 7～11
- ★ 定点把握感染症推移グラフ P 12～16
- ★ 定点把握感染症集計表（月報） P 17～20
- ★ 定点把握感染症推移グラフ（月報） P 21～22
- ★ 新型コロナウイルスのPCR検査等の状況 P 23
- ★ 国内及び静岡県内の季節性インフルエンザの流行状況 P 24～25
- ★ 危機管理情報  
マダニに咬まれないように注意しましょう！ P 26



# 発生動向総覧

《第16週コメント》 4月27日集計分

県内のインフルエンザの定点当たり報告数が2.56となり、先週の2.16から2週連続で増加しました。

### ◆全数届出の感染症

1 類感染症 報告なし

2 類感染症 結核（東部（2）、中部（2）、西部（2）、浜松市（1））

3 類感染症 腸管出血性大腸菌感染症（西部（1））

4 類感染症 レジオネラ症（中部（1））

5 類感染症 侵襲性肺炎球菌感染症（西部（1））、梅毒（東部（1）、中部（2））

### 新型インフルエンザ等感染症

新型コロナウイルス（賀茂（9）、熱海（36）、東部（300）、御殿場（116）、富士（185）、静岡市（232）中部（121）、西部（188）、浜松市（196）、自己検査（41））

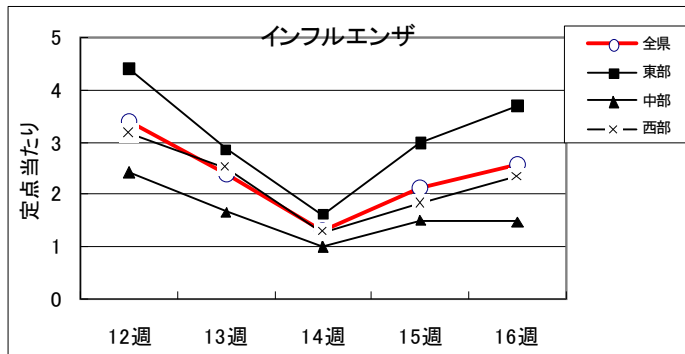
### ◆定点把握の対象となる5類感染症（週報対象のもの）

環境衛生科学研究所  
感染症情報センター

令和5年第16週(4/17~4/23)の動向

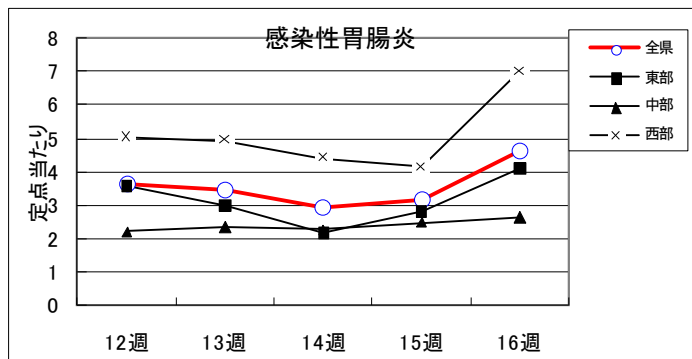
### インフルエンザ

全県で罹患数353、定点当たり2.56の患者発生があり、県下全地区で前週より増加した。定点当たり東部地区で3.69、中部地区で1.48、西部地区で2.34の発生があり。



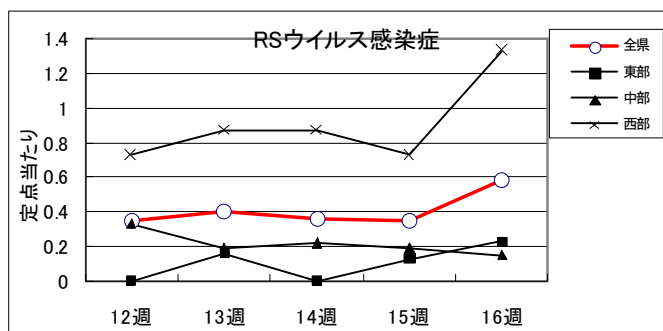
### 感染性胃腸炎

全県で罹患数408、定点当たり4.64の患者発生があり、前週から増加した。定点当たり東部地区で4.10、中部地区で2.63、西部地区で7.00の患者が発生した。



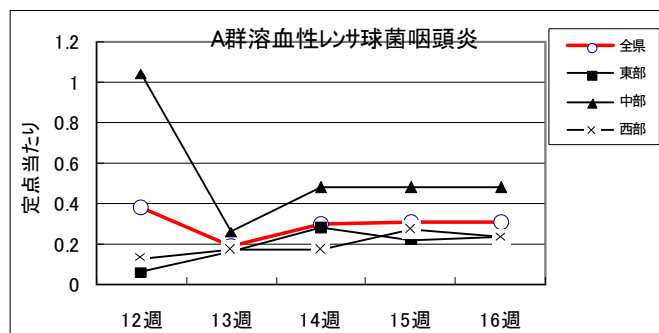
### RSウイルス感染症

全県で罹患数51、定点当たり0.58の患者発生があり、前週の0.35から増加した。定点当たり東部地区で0.23、中部地区で0.15、西部地区で1.33の患者が発生した。



### A群溶血性レンサ球菌咽頭炎

全県で罹患数27、定点当たり0.31の患者発生があった。定点当たり東部地区で0.23、中部地区で0.48、西部地区で0.23の患者が発生した。

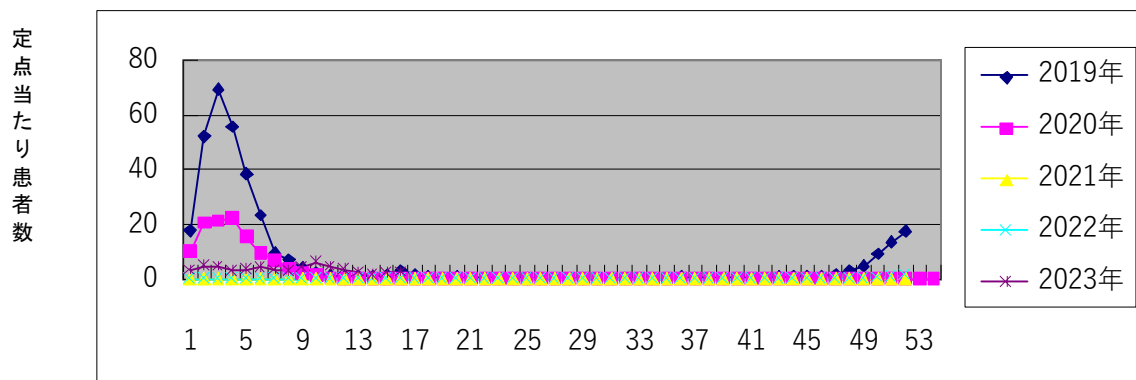


・風疹、麻疹とも患者発生なし。

・全国のインフルエンザの発生は2.51で前週の2.16から増加した。警報及び注意報レベルの保健所を有する都道府県は12に増加した。

・静岡県において第16週に定点当たり患者報告数の多かった疾病は、順に1)感染性胃腸炎(4.64)、2)インフルエンザ(2.56)、3)RSウイルス感染症(0.58)、4)A群溶血性レンサ球菌咽頭炎(0.31)、5)無菌性髄膜炎(0.30)であった。

### 【インフルエンザ罹患数推移】



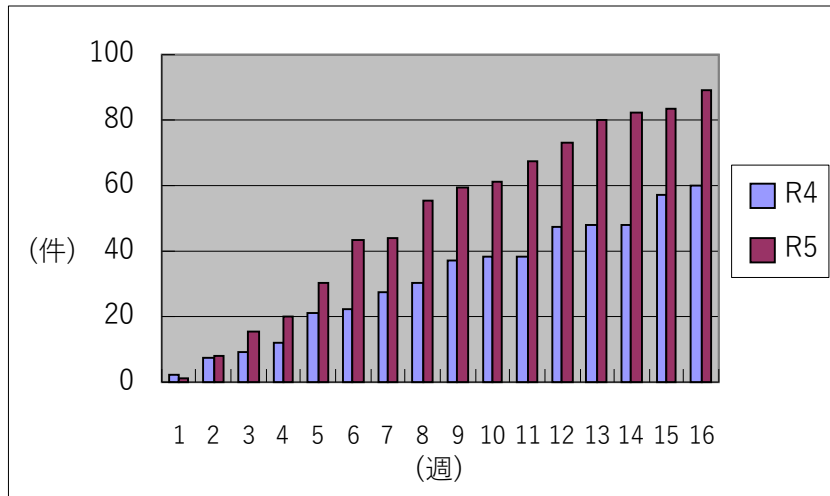
【県内衛生研究所におけるインフルエンザウイルス検出状況(2022/2023シーズン)】

(令和4年36～令和5年15週)

|           |     | 検体搬入数 | A/H1<br>pdm09 | A/H3 | B/山形<br>系統 | B/Victoria<br>系統 |
|-----------|-----|-------|---------------|------|------------|------------------|
| R4 36～52週 | 静岡県 | 9     |               | 5    |            |                  |
|           | 静岡市 | 3     |               | 1    |            |                  |
|           | 浜松市 | 0     |               |      |            |                  |
| R5 1週     |     | 0     |               |      |            |                  |
| 2週        | 静岡県 | 3     |               | 3    |            |                  |
|           | 静岡市 | 1     |               | 1    |            |                  |
|           | 浜松市 | 0     |               |      |            |                  |
| 3週        | 静岡県 | 5     |               | 4    |            |                  |
|           | 静岡市 | 5     |               | 5    |            |                  |
|           | 浜松市 | 0     |               |      |            |                  |
| 4週        | 静岡県 | 4     |               | 2    |            |                  |
|           | 静岡市 | 6     |               | 6    |            |                  |
|           | 浜松市 | 1     |               | 1    |            |                  |
| 5週        | 静岡県 | 2     |               | 2    |            |                  |
|           | 静岡市 | 1     |               | 1    |            |                  |
|           | 浜松市 | 0     |               |      |            |                  |
| 6週        | 静岡県 | 10    |               | 6    |            |                  |
|           | 静岡市 | 2     |               |      |            |                  |
|           | 浜松市 | 0     |               |      |            |                  |
| 7週        | 静岡県 | 1     |               | 1    |            |                  |
|           | 静岡市 | 1     |               | 1    |            |                  |
|           | 浜松市 | 0     |               |      |            |                  |
| 8週        | 静岡県 | 2     |               |      |            |                  |
|           | 静岡市 | 3     |               | 3    |            |                  |
|           | 浜松市 | 0     |               |      |            |                  |
| 9週        | 静岡県 | 1     |               |      |            |                  |
|           | 静岡市 | 2     |               | 2    |            |                  |
|           | 浜松市 | 0     |               |      |            |                  |
| 10週       | 静岡県 | 7     |               | 5    |            |                  |
|           | 静岡市 | 2     |               | 2    |            |                  |
|           | 浜松市 | 0     |               |      |            |                  |
| 11週       | 静岡県 | 4     |               | 3    |            |                  |
|           | 静岡市 | 0     |               |      |            |                  |
|           | 浜松市 | 0     |               |      |            |                  |
| 12週       | 静岡県 | 4     |               | 4    |            |                  |
|           | 静岡市 | 0     |               |      |            |                  |
|           | 浜松市 | 0     |               |      |            |                  |
| 13週       | 静岡県 | 3     |               | 1    |            |                  |
|           | 静岡市 | 2     |               | 2    |            |                  |
|           | 浜松市 | 0     |               |      |            |                  |
| 14週       | 静岡県 | 4     |               | 4    |            |                  |
|           | 静岡市 | 1     |               | 1    |            |                  |
|           | 浜松市 | 0     |               |      |            |                  |
| 15週       | 静岡県 | 0     |               | 0    |            |                  |
|           | 静岡市 | 2     |               | 1    |            | 1                |
|           | 浜松市 | 0     |               |      |            |                  |
| 16週       | 静岡県 | 0     |               |      |            |                  |
|           | 静岡市 | 0     |               |      |            |                  |
|           | 浜松市 | 0     |               |      |            |                  |

【梅毒の発生状況(静岡県・累計)】

・16週は前年同期比1.48倍の増加となった。



◆感染症発生動向警報システムによる保健所の警報状況

警報 なし  
注意報 なし



指定届出機関からの特記事項欄コメント

感染症第16週 (令和5年4月17日～令和5年4月23日)

むらかみ小児科クリニック (伊豆市)「インフルエンザB型 1名(インフルエンザ流行中)」

白十字小児科 (沼津市)「インフルエンザA型 16名」

函南平出クリニック (函南町)「便アデノ 1名 (男児)」

光ヶ丘小児科 (三島市)「インフルエンザA型 5名、インフルエンザB型 1名、咽頭アデノ 3名」

窪田医院 (三島市)「インフルエンザA型 1名」

なががわ医院 (小山町)「インフルエンザA型 3名」

安田内科小児科医院 (御殿場市)「ノロウイルス 2名」

富士病院 (御殿場市)「インフルエンザA型 9名」

お八幡医院 (御殿場市)「インフルエンザA型 2名」

小川小児科内科医院 (富士市)「インフルエンザA型 1名」

田子浦クリニック (富士市)「インフルエンザA型 3名」

幸治小児科医院 (富士市)「インフルエンザ 2名」

谷口小児科医院 (富士宮市)「インフルエンザ 1名」

あしだクリニック (焼津市)「インフルエンザA型 2名 (30～39歳男性1名・女性1名)、インフルエンザB型 1名 (15～19歳女児)」

むらまつファミリークリニック (藤枝市)「インフルエンザA型 1名 (3歳)」

ふたばクリニック (磐田市)「インフルエンザA型 1名」  
総合病院浜松赤十字病院(小児科) (浜松市)「RSウイルス感染症 1名 (入院)」  
浜松医療センター (浜松市)「インフルエンザ 1名」  
総合病院聖隷浜松病院(小児科) (浜松市)「インフルエンザ 1名」  
クリニックパパ (浜松市)「インフルエンザA型 4名」  
今西こどもクリニック (浜松市)「インフルエンザA型 9名」  
総合病院聖隷三方原病院(小児科) (浜松市)「インフルエンザ 3名」  
げんきこどもクリニック (浜松市)「インフルエンザA型 2名」  
いぬかい小児科 (浜松市)「インフルエンザA型 16名」  
すずきこどもクリニック (浜松市)「インフルエンザA型 1名」  
幸田子供クリニック (浜松市)「インフルエンザA型 4名」  
たなか小児科 (浜松市)「インフルエンザ 4名」  
天童こども医院 (浜松市)「アデノウイルス咽頭炎 1名、インフルエンザA型 13名」  
小児科竹内医院 (浜松市)「インフルエンザA型 1名」  
小松診療所 (浜松市)「インフルエンザA型 6名」  
金指こどもクリニック (浜松市)「インフルエンザA型 11名」  
おおば小児科 (浜松市)「インフルエンザA型 10名」  
くまがいくクリニック (浜松市)「インフルエンザ 1名」  
大竹内科医院 (浜松市)「インフルエンザ 3名」  
宮口こんどうクリニック(浜松市)「インフルエンザA型 3名(うち予防接種済1名)」  
のずえ内科呼吸器クリニック (浜松市)「インフルエンザA型 3名」

※特記事項欄コメントによるインフルエンザウイルス型別状況(R4-R5シーズン累計)

| 区分        | 報告数    | 割合  |
|-----------|--------|-----|
| インフルエンザA型 | 3,453名 | 97% |
| インフルエンザB型 | 89名    | 3%  |

- ・ 静岡県の感染症週報は、組織改編に伴い感染症対策課において作成しています。
- ・ 引き続き、疾病対策課ホームページにより御覧いただけます。

<https://www.pref.shizuoka.jp/kenkofukushi/shippeikansensho/kansensho/1003065/index.html>

2023年 16 週

| 疾患名                      | 区分 | 静岡県   |       |       |       |       |       | 全国      |        |        |        |        |           |
|--------------------------|----|-------|-------|-------|-------|-------|-------|---------|--------|--------|--------|--------|-----------|
|                          |    | 11週   | 12週   | 13週   | 14週   | 15週   | 今週    | 年累計     | 13週    | 14週    | 15週    | 今週     | 年累計       |
| エボラ出血熱                   |    |       |       |       |       |       |       |         |        |        |        |        |           |
| クリミア・コンゴ出血熱              |    |       |       |       |       |       |       |         |        |        |        |        |           |
| 痘そう                      |    |       |       |       |       |       |       |         |        |        |        |        |           |
| 南米出血熱                    |    |       |       |       |       |       |       |         |        |        |        |        |           |
| ペスト                      |    |       |       |       |       |       |       |         |        |        |        |        |           |
| マールブルグ病                  |    |       |       |       |       |       |       |         |        |        |        |        |           |
| ラッサ熱                     |    |       |       |       |       |       |       |         |        |        |        |        |           |
| 急性灰白髄炎                   |    |       |       |       |       |       |       |         |        |        |        |        |           |
| 結核                       |    | 5     | 5     | 5     | 6     | 5     | 7     | 94      | 203    | 175    | 87     | 236    | 3,862     |
| ジフテリア                    |    |       |       |       |       |       |       |         |        |        |        |        |           |
| 重症急性呼吸器症候群(SARS)         |    |       |       |       |       |       |       |         |        |        |        |        |           |
| 中東呼吸器症候群(MERS)           |    |       |       |       |       |       |       |         |        |        |        |        |           |
| 鳥インフルエンザH5N1             |    |       |       |       |       |       |       |         |        |        |        |        |           |
| 鳥インフルエンザH7N9             |    |       |       |       |       |       |       |         |        |        |        |        |           |
| 新型コロナウイルス                |    | 1,385 | 1,047 | 1,018 | 1,038 | 1,135 | 1,424 | 170,376 | 69,695 | 32,653 | 60,112 | 63,652 | 4,348,438 |
| コレラ                      |    |       |       |       |       |       |       |         |        |        |        |        | 1         |
| 細菌性赤痢                    |    |       |       |       |       |       |       |         | 1      |        |        | 2      | 9         |
| 腸管出血性大腸菌感染症              |    |       |       |       |       |       | 1     | 6       | 28     | 16     | 19     | 26     | 311       |
| 腸チフス                     |    |       |       |       |       |       |       |         |        | 1      |        |        | 14        |
| パラチフス                    |    |       |       |       |       |       |       |         |        |        |        |        | 5         |
| E型肝炎                     |    |       |       |       |       |       |       | 1       | 14     | 5      | 15     | 10     | 182       |
| ウエストナイル熱(ウエストナイル脳炎を含む)   |    |       |       |       |       |       |       |         |        |        |        |        |           |
| A型肝炎                     |    |       |       |       |       |       |       |         |        | 1      | 2      | 2      | 21        |
| エキノコックス症                 |    |       |       |       |       |       |       |         |        |        |        |        | 4         |
| 糞熱                       |    |       |       |       |       |       |       |         |        |        |        |        |           |
| オウム病                     |    |       |       |       |       |       |       |         |        |        |        |        | 2         |
| オムスク出血熱                  |    |       |       |       |       |       |       |         |        |        |        |        |           |
| 回帰熱                      |    |       |       |       |       |       |       |         |        |        |        |        | 1         |
| キャサスル森林病                 |    |       |       |       |       |       |       |         |        |        |        |        |           |
| Q熱                       |    |       |       |       |       |       |       |         |        |        |        |        |           |
| 狂犬病                      |    |       |       |       |       |       |       |         |        |        |        |        |           |
| コクシジオイデス症                |    |       |       |       |       |       |       |         |        |        |        |        |           |
| サル痘                      |    |       |       | 1     |       |       |       | 1       | 14     | 10     | 4      | 7      | 109       |
| ジカウイルス感染症                |    |       |       |       |       |       |       |         |        |        |        |        |           |
| 重症熱性血小板減少症候群             |    |       |       |       |       | 1     |       | 1       | 2      | 3      | 5      | 3      | 25        |
| 腎臓病性出血熱                  |    |       |       |       |       |       |       |         |        |        |        |        |           |
| 西部ウマ脳炎                   |    |       |       |       |       |       |       |         |        |        |        |        |           |
| ダニ媒介脳炎                   |    |       |       |       |       |       |       |         |        |        |        |        |           |
| 炭疽                       |    |       |       |       |       |       |       |         |        |        |        |        |           |
| テクングニア熱                  |    |       |       |       |       |       |       |         |        |        |        |        | 1         |
| つつが虫病                    |    |       |       |       |       |       |       |         | 1      | 2      | 2      | 3      | 61        |
| デング熱                     |    |       |       |       |       |       |       |         | 3      | 2      | 2      | 1      | 19        |
| 東部ウマ脳炎                   |    |       |       |       |       |       |       |         |        |        |        |        |           |
| 鳥インフルエンザ                 |    |       |       |       |       |       |       |         |        |        |        |        |           |
| ニパウイルス感染症                |    |       |       |       |       |       |       |         |        |        |        |        |           |
| 日本紅斑熱                    |    |       |       |       |       |       |       |         | 1      | 2      | 7      | 12     | 29        |
| 日本脳炎                     |    |       |       |       |       |       |       |         |        |        |        |        |           |
| ハンタウイルス肺症候群              |    |       |       |       |       |       |       |         |        |        |        |        |           |
| Bウイルス病                   |    |       |       |       |       |       |       |         |        |        |        |        |           |
| 鼻疽                       |    |       |       |       |       |       |       |         |        |        |        |        |           |
| ブルセラ症                    |    |       |       |       |       |       |       |         |        |        |        |        |           |
| ベネズエラウマ脳炎                |    |       |       |       |       |       |       |         |        |        |        |        |           |
| ヘンドラウイルス感染症              |    |       |       |       |       |       |       |         |        |        |        |        |           |
| 発しんチフス                   |    |       |       |       |       |       |       |         |        |        |        |        |           |
| ポツリヌス症                   |    |       |       |       |       |       |       |         |        |        |        |        |           |
| マラリア                     |    |       |       |       |       |       |       |         | 1      |        | 1      |        | 6         |
| 野兔病                      |    |       |       |       |       |       |       |         |        |        |        |        |           |
| ライム病                     |    |       |       |       |       |       |       |         |        |        | 1      |        |           |
| リッサウイルス感染症               |    |       |       |       |       |       |       |         |        |        |        |        |           |
| リフトバレー熱                  |    |       |       |       |       |       |       |         |        |        |        |        |           |
| 類鼻疽                      |    |       |       |       |       |       |       |         |        |        |        |        |           |
| レジオネラ症                   |    | 1     |       |       |       |       |       |         | 17     | 21     | 20     | 28     | 395       |
| レプトスピラ症                  |    |       |       |       |       |       |       |         |        |        |        | 1      | 3         |
| ロッキー山紅斑熱                 |    |       |       |       |       |       |       |         |        |        |        |        |           |
| アムール赤痢                   |    |       |       |       |       |       |       | 5       | 7      | 9      | 6      | 9      | 155       |
| ウイルス性肝炎(A型肝炎及びE型肝炎を除く)   |    |       |       |       |       |       |       |         | 3      | 1      | 4      | 1      | 76        |
| カルバペネム耐性腸内細菌科細菌感染症       |    |       |       |       |       |       |       | 8       | 17     | 12     | 29     | 28     | 546       |
| 急性弛緩性麻痺                  |    |       |       |       |       |       |       |         | 1      | 1      | 1      | 1      | 16        |
| 急性脳炎(ウエストナイル脳炎、日本脳炎等を除く) |    |       |       | 1     | 2     |       |       | 9       | 4      | 5      | 5      | 6      | 140       |
| クリプトスポリジウム症              |    |       |       |       |       |       |       |         |        |        |        |        | 2         |
| クロイツフェルト・ヤコブ病            |    |       |       |       |       |       |       | 1       | 2      | 4      | 1      | 1      | 43        |
| 劇症型溶血性レンサ球菌感染症           |    | 1     |       | 1     |       | 1     |       | 8       | 18     | 7      | 13     | 14     | 263       |
| 後天性免疫不全症候群               |    |       |       |       |       |       |       | 2       | 13     | 10     | 14     | 7      | 274       |
| ジアルジア症                   |    |       |       |       |       |       |       | 2       |        |        | 3      |        | 17        |
| 侵襲性インフルエンザ菌感染症           |    | 1     |       |       |       |       |       | 3       | 4      | 8      | 5      | 9      | 100       |
| 侵襲性髄膜炎菌感染症               |    |       |       |       |       |       |       |         |        |        |        |        | 4         |
| 侵襲性肺炎球菌感染症               |    | 1     | 3     | 2     |       |       | 1     | 11      | 25     | 22     | 20     | 22     | 529       |
| 水痘(入院例に限る)               |    |       |       |       |       |       |       | 2       | 6      | 5      | 2      | 6      | 96        |
| 先天性風しん症候群                |    |       |       |       |       |       |       |         |        |        |        |        |           |
| 梅毒                       |    | 4     | 2     | 4     | 2     |       | 3     | 89      | 203    | 173    | 206    | 182    | 4,370     |
| 播種性クリプトコックス症             |    |       |       |       |       |       |       | 1       |        |        | 5      | 3      | 59        |
| 破傷風                      |    |       |       |       |       |       |       | 1       | 1      | 1      |        |        | 14        |
| バンコマイシン耐性黄色ブドウ球菌感染症      |    |       |       |       |       |       |       |         |        |        |        |        |           |
| バンコマイシン耐性腸球菌感染症          |    | 1     |       |       | 1     |       |       | 4       | 1      | 1      | 1      |        | 45        |
| 百日咳                      |    |       |       |       | 1     |       |       | 3       | 18     | 15     | 8      | 7      | 175       |
| 風しん                      |    |       |       |       |       |       |       |         |        | 1      | 1      | 1      | 4         |
| 麻疹                       |    |       |       |       |       |       |       |         | 1      | 1      |        |        | 3         |
| 薬剤耐性アシネトバクター感染症          |    |       |       |       |       |       |       |         |        |        |        |        | 5         |
| 新型インフルエンザ等感染症            |    |       |       |       |       |       |       |         |        |        |        |        |           |

※医療機関から届出の追加や取り下げがあった場合、増減することがあります。

## 定点把握感染症集計表(届出数)

2023年 16 週

|                             | 静岡県 |     |     |     |     |     |       | 全国     |        |        |        |        |
|-----------------------------|-----|-----|-----|-----|-----|-----|-------|--------|--------|--------|--------|--------|
|                             | 11週 | 12週 | 13週 | 14週 | 15週 | 今週  | 計     | 13週    | 14週    | 15週    | 今週     | 計      |
| RSウイルス感染症                   | 14  | 31  | 36  | 32  | 31  | 51  | 195   | 1,514  | 1,662  | 2,711  | 3,494  | 9,381  |
| 咽頭結膜熱                       | 15  | 20  | 17  | 27  | 22  | 17  | 118   | 578    | 539    | 615    | 828    | 2,560  |
| A群溶血性レンサ球菌咽頭炎               | 8   | 34  | 17  | 27  | 28  | 27  | 141   | 1,624  | 1,537  | 1,845  | 2,540  | 7,546  |
| 感染性胃腸炎                      | 453 | 324 | 306 | 262 | 281 | 408 | 2,034 | 11,712 | 11,647 | 13,149 | 15,496 | 52,004 |
| 水痘                          | 6   | 5   | 7   | 2   | 8   | 8   | 36    | 259    | 301    | 283    | 293    | 1,136  |
| 手足口病                        | 2   | 3   | 8   | 7   | 11  | 11  | 42    | 277    | 295    | 417    | 619    | 1,608  |
| 伝染性紅斑                       |     | 1   | 3   | 1   | 2   | 2   | 9     | 24     | 30     | 43     | 38     | 135    |
| 突発性発しん                      | 21  | 20  | 14  | 13  | 14  | 25  | 107   | 755    | 752    | 806    | 1,007  | 3,320  |
| ヘルパンギーナ                     |     | 1   | 2   | 2   |     | 3   | 8     | 312    | 319    | 577    | 871    | 2,079  |
| 流行性耳下腺炎                     | 5   | 1   | 3   | 6   | 1   | 1   | 17    | 97     | 95     | 114    | 109    | 415    |
| インフルエンザ                     | 638 | 471 | 331 | 183 | 298 | 353 | 2,274 | 20,013 | 13,580 | 10,587 | 12,291 | 56,471 |
| 急性出血性結膜炎                    |     |     |     |     |     | 1   | 1     | 3      | 4      | 7      | 12     | 26     |
| 流行性角結膜炎                     |     | 1   | 4   | 2   | 1   |     | 8     | 152    | 191    | 166    | 193    | 702    |
| クラミジア肺炎(オウム病は除く)            |     |     |     |     |     |     |       |        | -      |        | 4      | 4      |
| 細菌性髄膜炎                      |     |     |     | 1   |     |     | 1     | 6      | 7      | 7      | 2      | 22     |
| マイコプラズマ肺炎                   |     | 1   | 1   |     | 1   |     | 3     | 9      | 10     | 10     | 10     | 39     |
| 無菌性髄膜炎                      | 1   | 1   |     |     |     | 3   | 5     | 7      | 14     | 11     | 9      | 41     |
| 感染性胃腸炎(病原体がロタウイルスであるものに限る。) |     | 2   |     |     |     |     | 2     | 5      | 2      | 2      | 4      | 13     |

| 定点種別 | 県内定点数 | 届出対象感染症   |
|------|-------|---|
| 小児科  | 88    | RSウイルス感染症、咽頭結膜熱、A群溶血性レンサ球菌咽頭炎、感染性胃腸炎、水痘、手足口病、伝染性紅斑、突発性発しん、ヘルパンギーナ、流行性耳下腺炎、インフルエンザ |
| 内科   | 50    | インフルエンザ   |
| 眼科   | 22    | 急性出血性結膜炎、流行性角結膜炎  |
| 基幹   | 10    | クラミジア肺炎(オウム病は除く)、細菌性髄膜炎、マイコプラズマ肺炎、無菌性髄膜炎、感染性胃腸炎(病原体がロタウイルスであるものに限る。)              |

※小児科定点と内科定点はインフルエンザ定点を兼ねている。



## 定点把握感染症集計表(定点当り)

2023年 16 週

|                             | 静岡県  |      |      |      |      |      | 全国   |      |      |      |
|-----------------------------|------|------|------|------|------|------|------|------|------|------|
|                             | 第11週 | 第12週 | 第13週 | 第14週 | 第15週 | 今週   | 第13週 | 第14週 | 第15週 | 今週   |
| RSウイルス感染症                   | 0.16 | 0.35 | 0.40 | 0.36 | 0.35 | 0.58 | 0.48 | 0.53 | 0.87 | 1.12 |
| 咽頭結膜熱                       | 0.17 | 0.22 | 0.19 | 0.30 | 0.25 | 0.19 | 0.18 | 0.17 | 0.20 | 0.26 |
| A群溶血性レンサ球菌咽頭炎               | 0.09 | 0.38 | 0.19 | 0.30 | 0.31 | 0.31 | 0.52 | 0.49 | 0.59 | 0.81 |
| 感染性胃腸炎                      | 5.09 | 3.64 | 3.44 | 2.94 | 3.16 | 4.64 | 3.73 | 3.72 | 4.20 | 4.95 |
| 水痘                          | 0.07 | 0.06 | 0.08 | 0.02 | 0.09 | 0.09 | 0.08 | 0.10 | 0.09 | 0.09 |
| 手足口病                        | 0.02 | 0.03 | 0.09 | 0.08 | 0.12 | 0.13 | 0.09 | 0.09 | 0.13 | 0.20 |
| 伝染性紅斑                       |      | 0.01 | 0.00 | 0.01 | 0.02 | 0.02 | 0.01 | 0.01 | 0.01 | 0.01 |
| 突発性発しん                      | 0.24 | 0.22 | 0.16 | 0.15 | 0.16 | 0.28 | 0.24 | 0.24 | 0.26 | 0.32 |
| ヘルパンギーナ                     |      | 0.01 | 0.02 | 0.02 |      | 0.03 | 0.10 | 0.10 | 0.18 | 0.28 |
| 流行性耳下腺炎                     | 0.06 | 0.01 | 0.03 | 0.07 | 0.01 | 0.01 | 0.03 | 0.03 | 0.04 | 0.03 |
| インフルエンザ                     | 4.59 | 3.39 | 2.38 | 1.32 | 2.14 | 2.56 | 4.06 | 2.77 | 2.16 | 2.51 |
| 急性出血性結膜炎                    |      |      |      |      |      | 0.05 |      | 0.01 | 0.01 | 0.02 |
| 流行性角結膜炎                     |      | 0.05 | 0.18 | 0.09 | 0.05 |      | 0.22 | 0.28 | 0.24 | 0.28 |
| クラミジア肺炎(オウム病は除く)            |      |      |      |      |      |      |      |      |      | 0.01 |
| 細菌性髄膜炎                      |      |      |      | 0.10 |      |      | 0.01 | 0.01 | 0.01 | 0.00 |
| マイコプラズマ肺炎                   |      | 0.10 | 0.10 |      | 0.10 |      | 0.02 | 0.02 | 0.02 | 0.02 |
| 無菌性髄膜炎                      | 0.10 | 0.10 |      |      |      | 0.30 | 0.01 | 0.03 | 0.02 | 0.02 |
| 感染性胃腸炎(病原体がロタウイルスであるものに限る。) |      | 0.20 |      |      |      |      | 0.01 | 0.00 | 0.00 | 0.01 |

| 定点種別 | 県内定点数 | 届出対象感染症   |
|------|-------|---|
| 小児科  | 88    | RSウイルス感染症、咽頭結膜熱、A群溶血性レンサ球菌咽頭炎、感染性胃腸炎、水痘、手足口病、伝染性紅斑、突発性発しん、ヘルパンギーナ、流行性耳下腺炎、インフルエンザ |
| 内科   | 50    | インフルエンザ   |
| 眼科   | 22    | 急性出血性結膜炎、流行性角結膜炎  |
| 基幹   | 10    | クラミジア肺炎(オウム病は除く)、細菌性髄膜炎、マイコプラズマ肺炎、無菌性髄膜炎、感染性胃腸炎(病原体がロタウイルスであるものに限る。)              |

※小児科定点と内科定点はインフルエンザ定点を兼ねている。

感染症 16 週

| 保健所名 | RSウイルス感染症 |      | 咽頭結膜熱 |      | A群溶血性<br>レンサ球菌咽頭炎 |      | 感染性胃腸炎 |      | 水痘  |      |
|------|-----------|------|-------|------|-------------------|------|--------|------|-----|------|
|      | 罹患数       | 定点当り | 罹患数   | 定点当り | 罹患数               | 定点当り | 罹患数    | 定点当り | 罹患数 | 定点当り |
| 総数   | 51        | 0.58 | 17    | 0.19 | 27                | 0.31 | 408    | 4.64 | 8   | 0.09 |
| 賀茂   |           |      |       |      |                   |      | 6      | 3.00 |     |      |
| 熱海   | 1         | 0.25 |       |      | 1                 | 0.25 | 19     | 4.75 |     |      |
| 東部   | 6         | 0.50 | 6     | 0.50 | 3                 | 0.25 | 49     | 4.08 | 3   | 0.25 |
| 御殿場  |           |      |       |      | 3                 | 0.75 | 32     | 8.00 |     |      |
| 富士   |           |      |       |      |                   |      | 21     | 2.33 |     |      |
| 静岡市  | 4         | 0.25 | 1     | 0.06 | 8                 | 0.50 | 37     | 2.31 | 1   | 0.06 |
| 中部   |           |      |       |      | 5                 | 0.45 | 34     | 3.09 |     |      |
| 西部   | 5         | 0.42 | 5     | 0.42 | 1                 | 0.08 | 62     | 5.17 | 1   | 0.08 |
| 浜松市  | 35        | 1.94 | 5     | 0.28 | 6                 | 0.33 | 148    | 8.22 | 3   | 0.17 |

| 保健所名 | 手足口病 |      | 伝染性紅斑 |      | 突発性発しん |      | 百日咳<br>(全数報告) |    | ヘルパンギーナ |      |
|------|------|------|-------|------|--------|------|---------------|----|---------|------|
|      | 罹患数  | 定点当り | 罹患数   | 定点当り | 罹患数    | 定点当り | 週計            | 累計 | 罹患数     | 定点当り |
| 総数   | 11   | 0.13 | 2     | 0.02 | 25     | 0.28 |               | 3  | 3       | 0.03 |
| 賀茂   |      |      |       |      |        |      |               | 1  |         |      |
| 熱海   | 1    | 0.25 |       |      |        |      |               |    |         |      |
| 東部   |      |      |       |      | 2      | 0.17 |               | 2  |         |      |
| 御殿場  | 1    | 0.25 |       |      | 3      | 0.75 |               |    |         |      |
| 富士   |      |      |       |      | 6      | 0.67 |               |    |         |      |
| 静岡市  |      |      |       |      | 5      | 0.31 |               |    | 1       | 0.06 |
| 中部   | 6    | 0.55 |       |      | 4      | 0.36 |               |    | 1       | 0.09 |
| 西部   | 1    | 0.08 | 2     | 0.17 | 2      | 0.17 |               |    |         |      |
| 浜松市  | 2    | 0.11 |       |      | 3      | 0.17 |               |    | 1       | 0.06 |

| 保健所名 | 流行性耳下腺炎 |      | インフルエンザ |      | 麻しん<br>(全数報告) |    | 風しん<br>(全数報告) |    | 指定届出機関<br>(定点)数 |    |
|------|---------|------|---------|------|---------------|----|---------------|----|-----------------|----|
|      | 罹患数     | 定点当り | 罹患数     | 定点当り | 週計            | 累計 | 週計            | 累計 | 小児科             | 内科 |
| 総数   | 1       | 0.01 | 353     | 2.56 | 0             | 0  | 0             | 0  | 88              | 50 |
| 賀茂   |         |      | 1       | 0.33 |               |    |               |    | 2               | 1  |
| 熱海   |         |      | 1       | 0.17 |               |    |               |    | 4               | 2  |
| 東部   |         |      | 126     | 6.63 |               |    |               |    | 12              | 7  |
| 御殿場  |         |      | 46      | 7.67 |               |    |               |    | 4               | 2  |
| 富士   | 1       | 0.11 | 7       | 0.47 |               |    |               |    | 9               | 6  |
| 静岡市  |         |      | 45      | 1.80 |               |    |               |    | 16              | 9  |
| 中部   |         |      | 17      | 1.00 |               |    |               |    | 11              | 6  |
| 西部   |         |      | 14      | 0.74 |               |    |               |    | 12              | 7  |
| 浜松市  |         |      | 96      | 3.43 |               |    |               |    | 18              | 10 |

\*百日咳は、平成30年1月1日より五類(定点把握対象)から五類(全数把握対象)に変更されました。

感染症 16 週

| 保健所名 | 急性出血性結膜炎 |      | 流行性角結膜炎 |      | クラミジア肺炎<br>(オウム病を除く) |      | 細菌性髄膜炎 |      | マイコプラズマ肺炎 |      |
|------|----------|------|---------|------|----------------------|------|--------|------|-----------|------|
|      | 罹患数      | 定点当り | 罹患数     | 定点当り | 罹患数                  | 定点当り | 罹患数    | 定点当り | 罹患数       | 定点当り |
| 総数   | 1        | 0.05 | 0       |      | 0                    |      | 0      |      | 0         |      |
| 賀茂   |          |      |         |      |                      |      |        |      |           |      |
| 熱海   |          |      |         |      |                      |      |        |      |           | 1.00 |
| 東部   |          |      |         |      |                      |      |        |      |           |      |
| 御殿場  |          |      |         |      |                      |      |        |      |           |      |
| 富士   | 1        | 0.33 |         | 0.33 |                      |      |        |      |           |      |
| 静岡市  |          |      |         |      |                      |      |        |      |           |      |
| 中部   |          |      |         |      |                      |      |        |      |           |      |
| 西部   |          |      |         |      |                      |      |        |      |           |      |
| 浜松市  |          |      |         |      |                      |      |        |      |           |      |

| 保健所名 | 無菌性髄膜炎 |      | 感染性胃腸炎<br>(病原体がロタウイルス<br>であるものに限る。) |      |
|------|--------|------|-------------------------------------|------|
|      | 罹患数    | 定点当り | 罹患数                                 | 定点当り |
| 総数   | 3      | 0.30 | 0                                   |      |
| 賀茂   |        |      |                                     |      |
| 熱海   |        |      |                                     |      |
| 東部   |        |      |                                     |      |
| 御殿場  |        |      |                                     |      |
| 富士   |        |      |                                     |      |
| 静岡市  |        |      |                                     |      |
| 中部   |        |      |                                     |      |
| 西部   |        |      |                                     |      |
| 浜松市  | 3      | 1.50 |                                     |      |

| 指定届出機関<br>(定点)数 |    |
|-----------------|----|
| 眼科              | 基幹 |
| 22              | 10 |
|                 | 1  |
|                 | 1  |
| 4               | 1  |
|                 |    |
| 3               | 1  |
| 5               | 2  |
| 3               | 1  |
| 4               | 1  |
| 3               | 2  |

\*賀茂・熱海・御殿場の各保健所管内には眼科定点はありません。

\*御殿場保健所管内には基幹定点はありません。

定点把握感染症年齢階級別集計表(届出数)

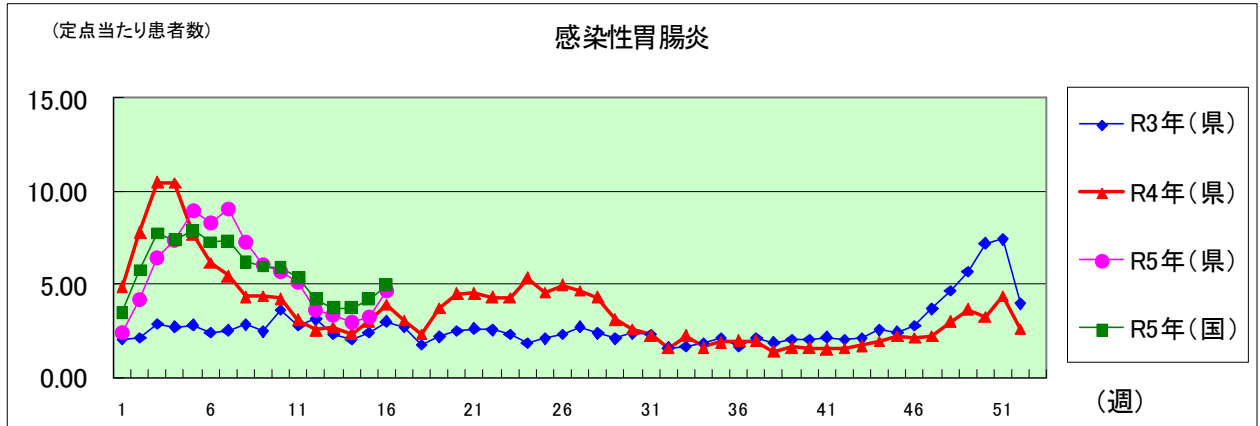
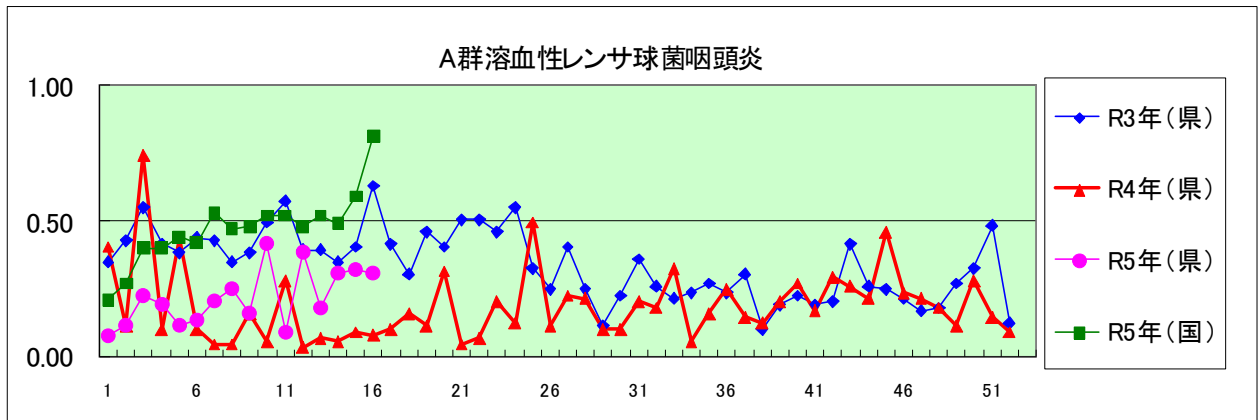
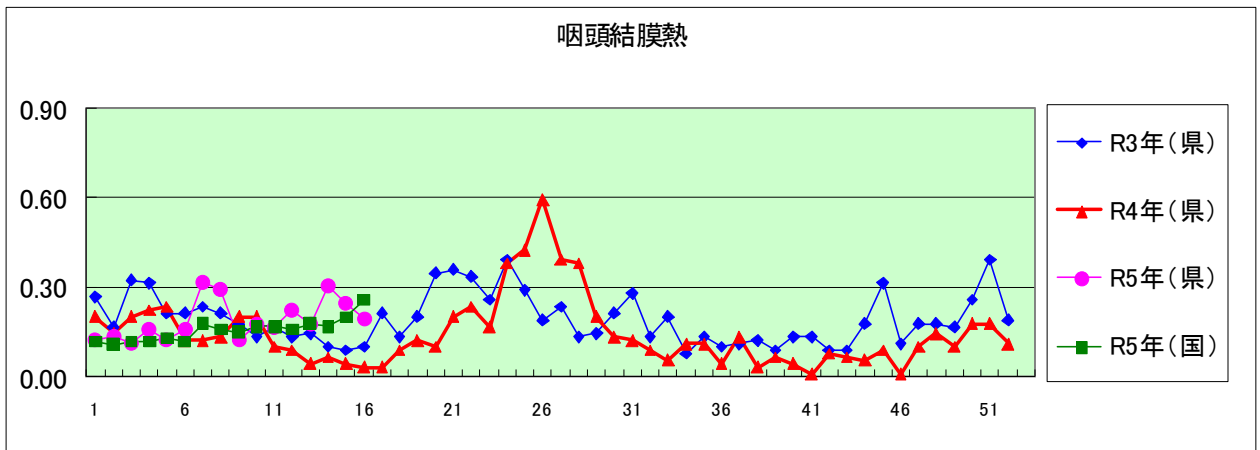
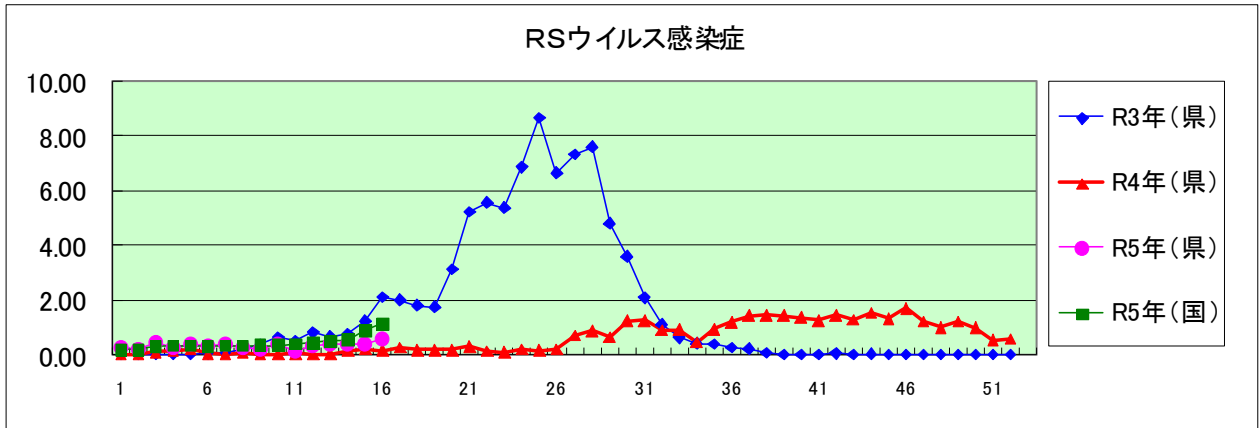
2023年 16 週

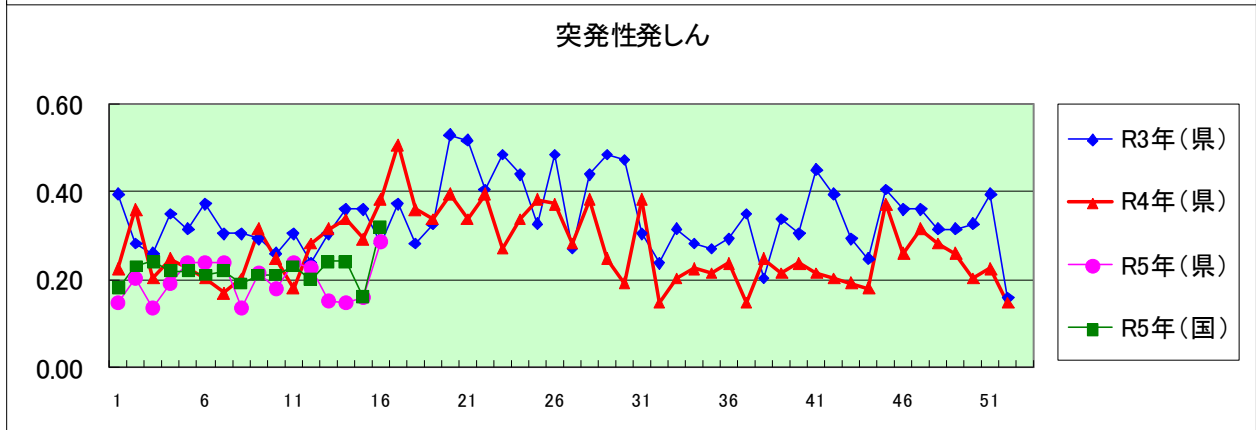
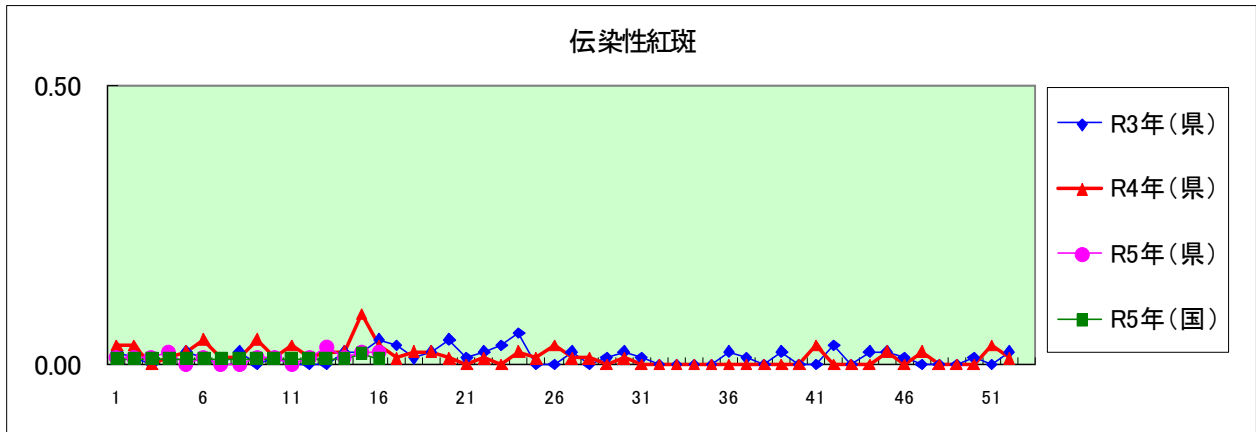
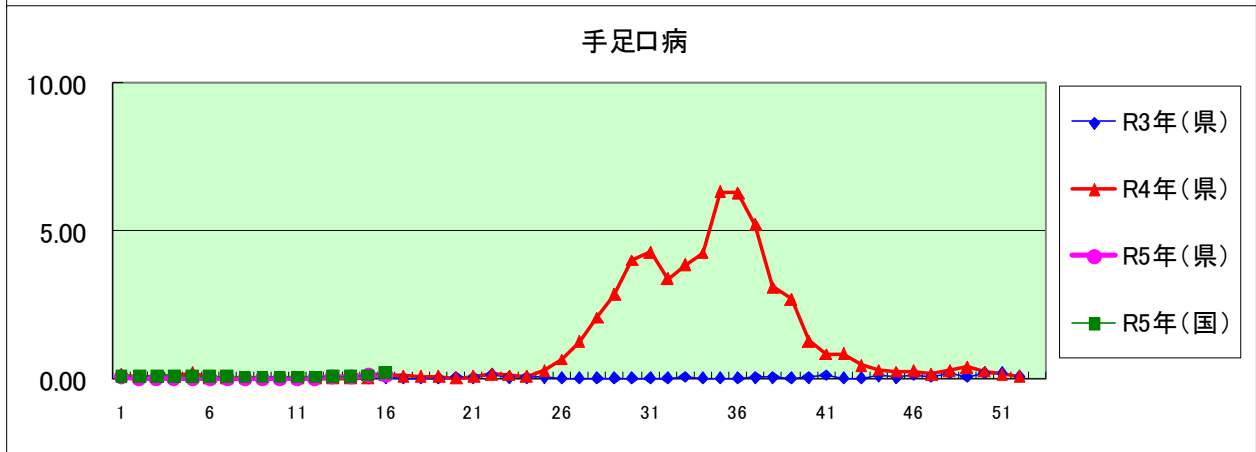
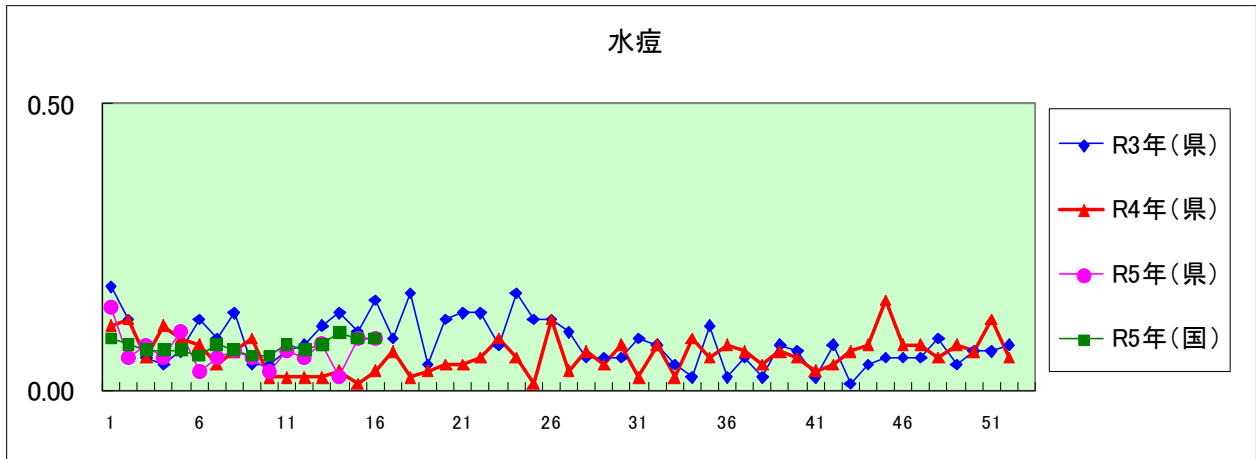
| 年齢階級区分                      | ～5ヶ月 | ～11ヶ月 | 1歳   | 2歳     | 3歳     | 4歳     | 5歳     | 6歳     | 7歳     | 8歳     | 9歳     | 10～14歳 | 15～19歳 | 20～29歳 | 30～39歳 | 40～49歳 | 50～59歳 | 60～69歳 | 70～79歳 | 80歳以上 | 計   |
|-----------------------------|------|-------|------|--------|--------|--------|--------|--------|--------|--------|--------|--------|--------|--------|--------|--------|--------|--------|--------|-------|-----|
| 〃(小児科定点把握感染症分)              | ～5ヶ月 | ～11ヶ月 | 1歳   | 2歳     | 3歳     | 4歳     | 5歳     | 6歳     | 7歳     | 8歳     | 9歳     | 10～14歳 | 15～19歳 | 20歳以上  |        |        |        |        |        |       |     |
| 〃(眼科定点把握感染症分)               | ～5ヶ月 | ～11ヶ月 | 1歳   | 2歳     | 3歳     | 4歳     | 5歳     | 6歳     | 7歳     | 8歳     | 9歳     | 10～14歳 | 15～19歳 | 20～29歳 | 30～39歳 | 40～49歳 | 50～59歳 | 60～69歳 | 70歳以上  |       |     |
| 〃(基幹定点把握分)                  | 0歳   | 1～4歳  | 5～9歳 | 10～14歳 | 15～19歳 | 20～24歳 | 25～29歳 | 30～34歳 | 35～39歳 | 40～44歳 | 45～49歳 | 50～54歳 | 55～59歳 | 60～64歳 | 65～69歳 | 70歳以上  |        |        |        |       |     |
| RSウイルス感染症                   | 4    | 9     | 14   | 12     | 7      | 4      | 1      |        |        |        |        |        |        |        |        |        |        |        |        |       | 51  |
| 咽頭結膜熱                       | 1    | 1     | 10   | 3      | 1      |        |        | 1      |        |        |        |        |        |        |        |        |        |        |        |       | 17  |
| A群溶血性レンサ球菌咽頭炎               |      |       | 1    | 1      | 3      | 3      | 5      | 3      | 1      | 2      | 1      | 5      |        | 2      |        |        |        |        |        |       | 27  |
| 感染性胃腸炎                      | 3    | 34    | 67   | 51     | 53     | 41     | 38     | 29     | 15     | 20     | 15     | 22     | 4      | 16     |        |        |        |        |        |       | 408 |
| 水痘                          |      |       |      |        |        | 1      | 3      |        |        |        | 2      | 2      |        |        |        |        |        |        |        |       | 8   |
| 手足口病                        |      | 1     | 4    | 4      | 1      |        |        |        | 1      |        |        |        |        |        |        |        |        |        |        |       | 11  |
| 伝染性紅斑                       |      |       | 1    |        |        |        |        | 1      |        |        |        |        |        |        |        |        |        |        |        |       | 2   |
| 突発性発しん                      |      | 5     | 12   | 3      | 1      | 3      |        |        | 1      |        |        |        |        |        |        |        |        |        |        |       | 25  |
| ヘルパンギーナ                     |      |       | 1    |        |        | 2      |        |        |        |        |        |        |        |        |        |        |        |        |        |       | 3   |
| 流行性耳下腺炎                     |      |       |      |        | 1      |        |        |        |        |        |        |        |        |        |        |        |        |        |        |       | 1   |
| インフルエンザ                     | 1    | 7     | 8    | 15     | 23     | 45     | 36     | 29     | 31     | 21     | 22     | 48     | 17     | 7      | 21     | 9      | 5      | 3      | 4      | 1     | 353 |
| 急性出血性結膜炎                    |      |       |      |        |        |        |        |        |        |        |        |        |        |        |        |        |        |        | 1      |       | 1   |
| 流行性角結膜炎                     |      |       |      |        |        |        |        |        |        |        |        |        |        |        |        |        |        |        |        |       |     |
| クラミジア肺炎(オウム病は除く)            |      |       |      |        |        |        |        |        |        |        |        |        |        |        |        |        |        |        |        |       |     |
| 細菌性髄膜炎                      |      |       |      |        |        |        |        |        |        |        |        |        |        |        |        |        |        |        |        |       |     |
| マイコプラズマ肺炎                   |      |       |      |        |        |        |        |        |        |        |        |        |        |        |        |        |        |        |        |       |     |
| 無菌性髄膜炎                      |      |       |      |        |        |        |        | 1      |        |        |        |        |        |        | 1      | 1      |        |        |        |       | 3   |
| 感染性胃腸炎(病原体がロタウイルスであるものに限る。) |      |       |      |        |        |        |        |        |        |        |        |        |        |        |        |        |        |        |        |       |     |

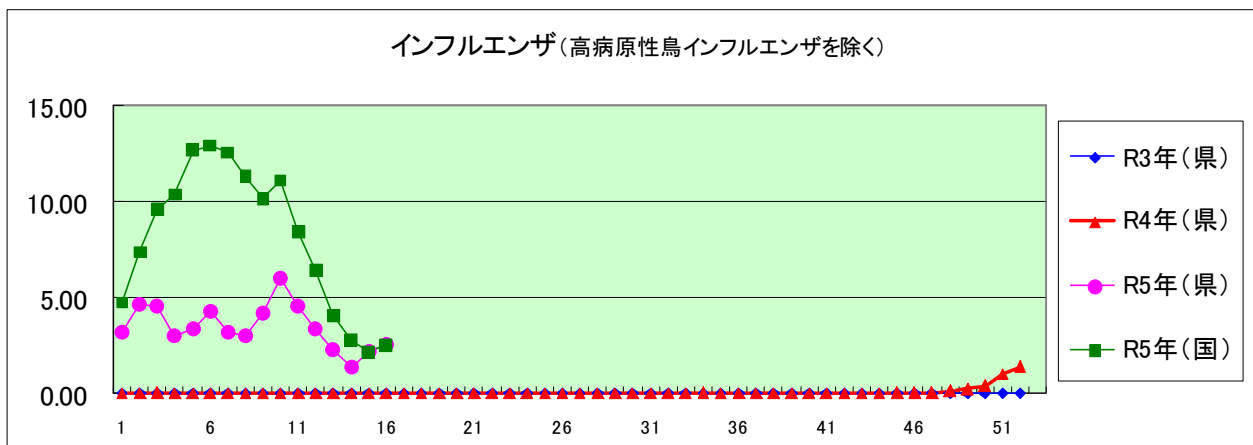
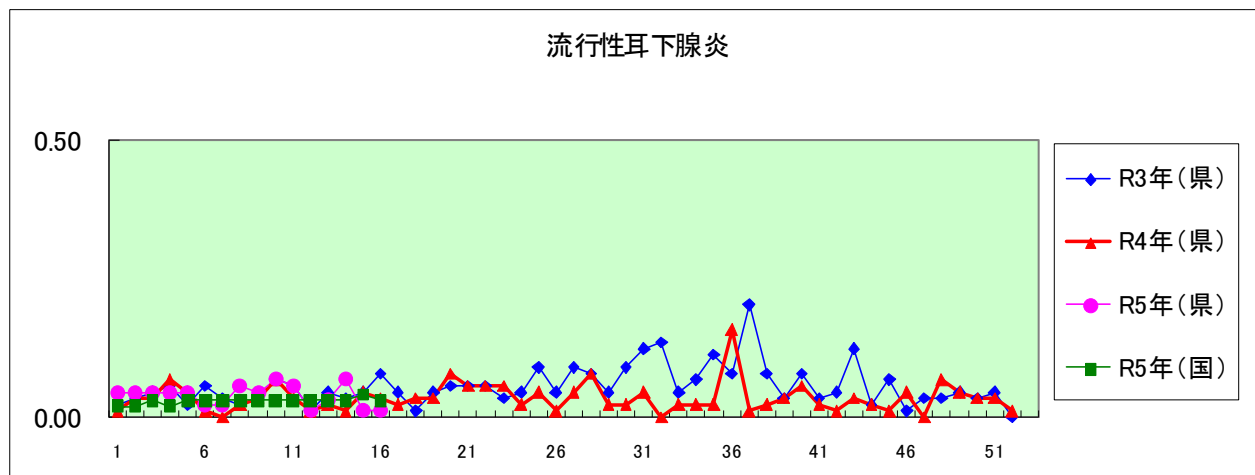
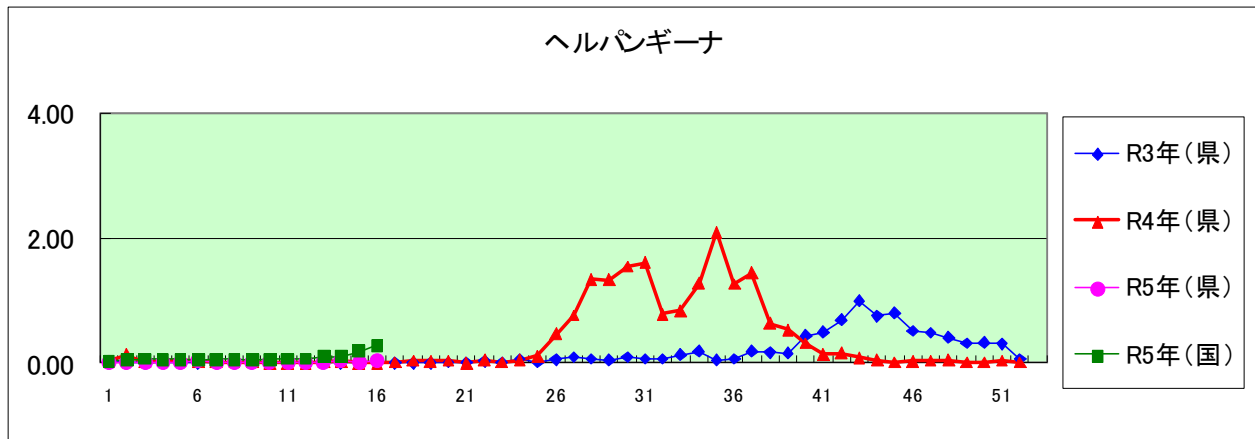
定点把握感染症年齢階級別集計表(定点当り)

2023年 16 週

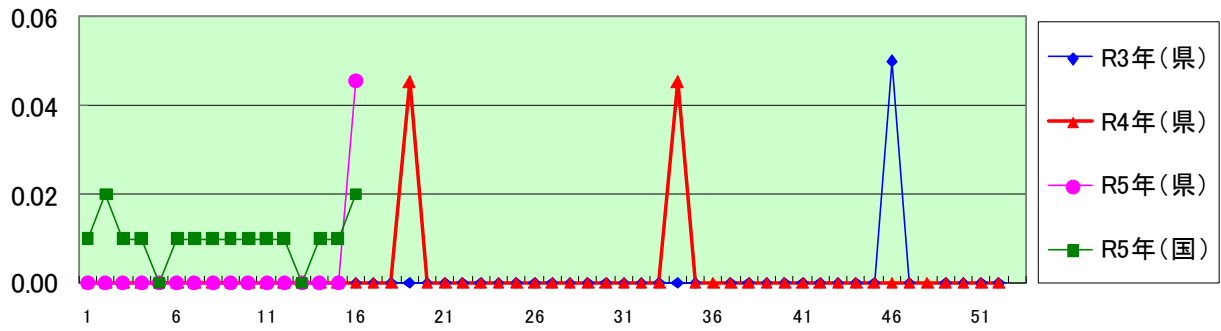
| 年齢階級区分                      | ～6ヶ月 | ～12ヶ月 | 1歳   | 2歳     | 3歳     | 4歳     | 5歳     | 6歳     | 7歳     | 8歳     | 9歳     | 10～14歳 | 15～19歳 | 20～29歳 | 30～39歳 | 40～49歳 | 50～59歳 | 60～69歳 | 70～79歳 | 80歳以上 | 計    |
|-----------------------------|------|-------|------|--------|--------|--------|--------|--------|--------|--------|--------|--------|--------|--------|--------|--------|--------|--------|--------|-------|------|
| 〃(小児科定点把握感染症分)              | ～6ヶ月 | ～12ヶ月 | 1歳   | 2歳     | 3歳     | 4歳     | 5歳     | 6歳     | 7歳     | 8歳     | 9歳     | 10～14歳 | 15～19歳 | 20歳以上  |        |        |        |        |        |       |      |
| 〃(眼科定点把握感染症分)               | ～6ヶ月 | ～12ヶ月 | 1歳   | 2歳     | 3歳     | 4歳     | 5歳     | 6歳     | 7歳     | 8歳     | 9歳     | 10～14歳 | 15～19歳 | 20～29歳 | 30～39歳 | 40～49歳 | 50～59歳 | 60～69歳 | 70歳以上  |       |      |
| 〃(基幹定点把握分)                  | 0歳   | 1～4歳  | 5～9歳 | 10～14歳 | 15～19歳 | 20～24歳 | 25～29歳 | 30～34歳 | 35～39歳 | 40～44歳 | 45～49歳 | 50～54歳 | 55～59歳 | 60～64歳 | 65～69歳 | 70歳以上  |        |        |        |       |      |
| RSウイルス感染症                   | 0.05 | 0.10  | 0.16 | 0.14   | 0.08   | 0.05   | 0.01   |        |        |        |        |        |        |        |        |        |        |        |        |       | 0.58 |
| 咽頭結膜熱                       | 0.01 | 0.01  | 0.11 | 0.03   | 0.01   |        |        | 0.01   |        |        |        |        |        |        |        |        |        |        |        |       | 0.19 |
| A群溶血性レンサ球菌咽頭炎               |      |       | 0.01 | 0.01   | 0.03   | 0.03   | 0.06   | 0.03   | 0.01   | 0.02   | 0.01   | 0.06   |        | 0.02   |        |        |        |        |        |       | 0.31 |
| 感染性胃腸炎                      | 0.03 | 0.39  | 0.76 | 0.58   | 0.60   | 0.47   | 0.43   | 0.33   | 0.17   | 0.23   | 0.17   | 0.25   | 0.05   | 0.18   |        |        |        |        |        |       | 4.64 |
| 水痘                          |      |       |      |        |        | 0.01   | 0.03   |        |        |        | 0.02   | 0.02   |        |        |        |        |        |        |        |       | 0.09 |
| 手足口病                        |      | 0.01  | 0.05 | 0.05   | 0.01   |        |        |        | 0.01   |        |        |        |        |        |        |        |        |        |        |       | 0.13 |
| 伝染性紅斑                       |      |       | 0.01 |        |        |        |        | 0.01   |        |        |        |        |        |        |        |        |        |        |        |       | 0.02 |
| 突発性発しん                      |      | 0.06  | 0.14 | 0.03   | 0.01   | 0.03   |        |        | 0.01   |        |        |        |        |        |        |        |        |        |        |       | 0.28 |
| ヘルパンギーナ                     |      |       | 0.01 |        |        | 0.02   |        |        |        |        |        |        |        |        |        |        |        |        |        |       | 0.03 |
| 流行性耳下腺炎                     |      |       |      |        | 0.01   |        |        |        |        |        |        |        |        |        |        |        |        |        |        |       | 0.01 |
| インフルエンザ                     | 0.01 | 0.05  | 0.06 | 0.11   | 0.17   | 0.33   | 0.26   | 0.21   | 0.22   | 0.15   | 0.16   | 0.35   | 0.12   | 0.05   | 0.15   | 0.07   | 0.04   | 0.02   | 0.03   | 0.01  | 2.56 |
| 急性出血性結膜炎                    |      |       |      |        |        |        |        |        |        |        |        |        |        |        |        |        |        |        | 0.05   |       | 0.05 |
| 流行性角結膜炎                     |      |       |      |        |        |        |        |        |        |        |        |        |        |        |        |        |        |        |        |       |      |
| クラミジア肺炎(オウム病は除く)            |      |       |      |        |        |        |        |        |        |        |        |        |        |        |        |        |        |        |        |       |      |
| 細菌性髄膜炎                      |      |       |      |        |        |        |        |        |        |        |        |        |        |        |        |        |        |        |        |       |      |
| マイコプラズマ肺炎                   |      |       |      |        |        |        |        |        |        |        |        |        |        |        |        |        |        |        |        |       |      |
| 無菌性髄膜炎                      |      |       |      |        |        |        |        | 0.10   |        |        |        |        |        |        | 0.10   | 0.10   |        |        |        |       | 0.30 |
| 感染性胃腸炎(病原体がロタウイルスであるものに限る。) |      |       |      |        |        |        |        |        |        |        |        |        |        |        |        |        |        |        |        |       |      |



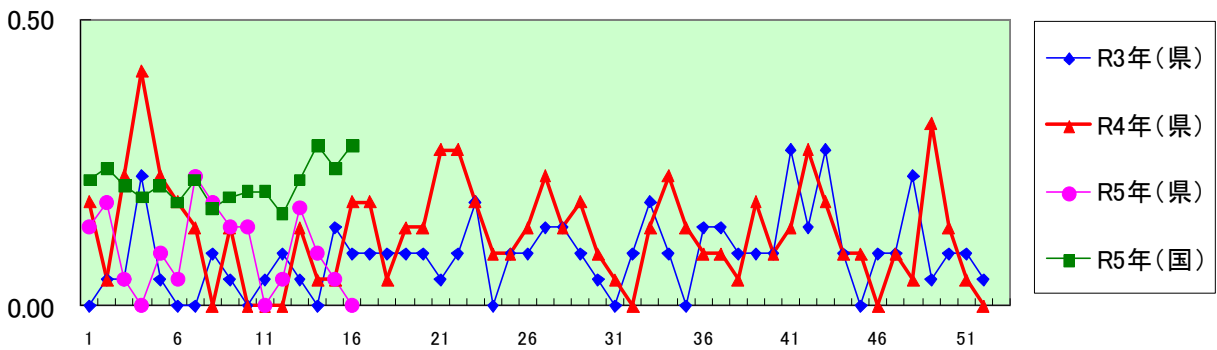




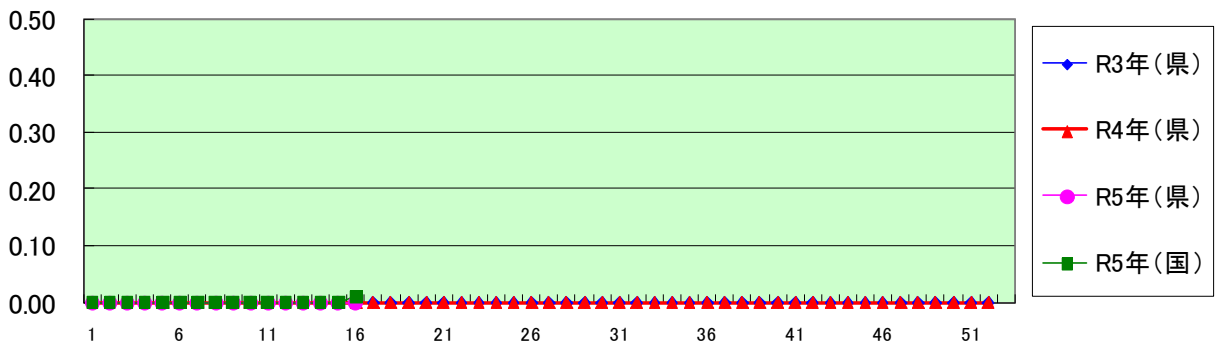
急性出血性結膜炎



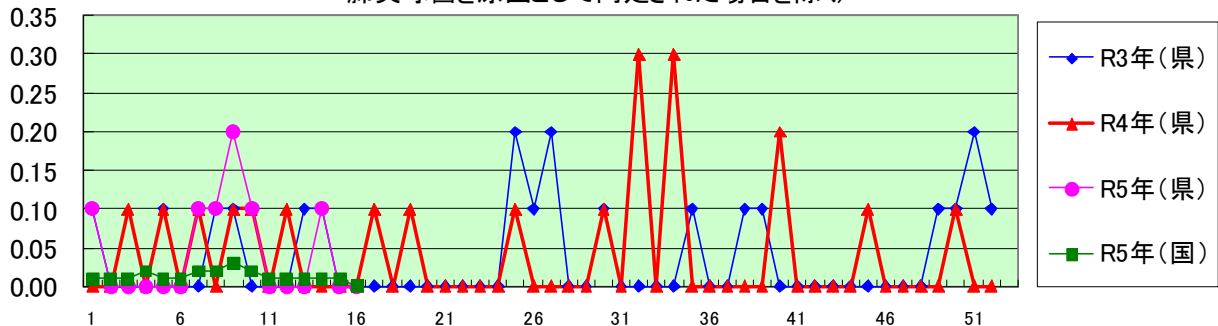
流行性角結膜炎



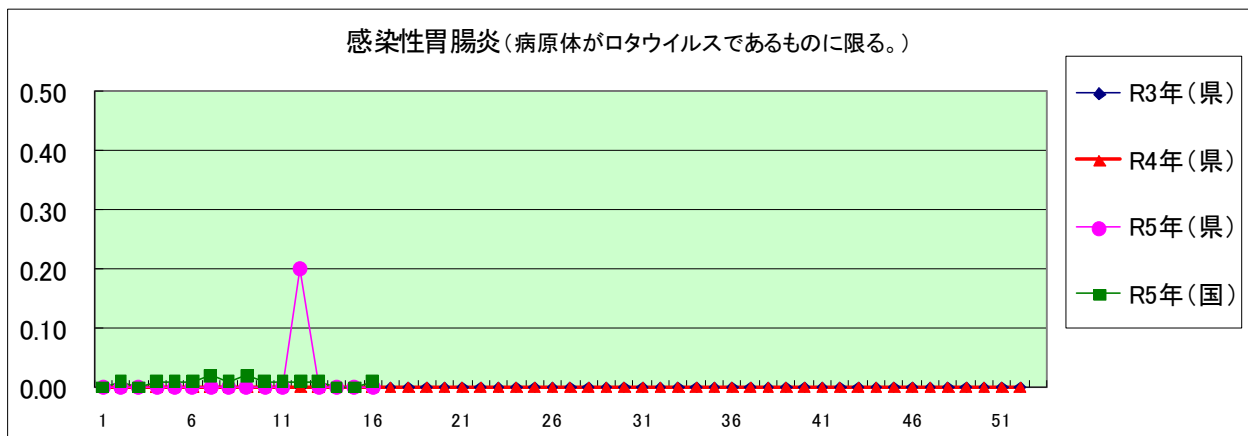
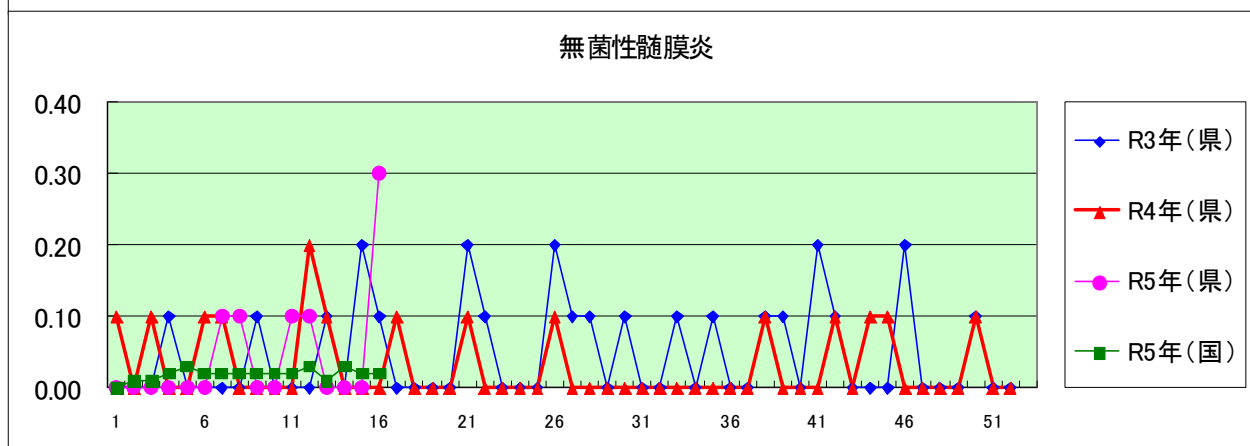
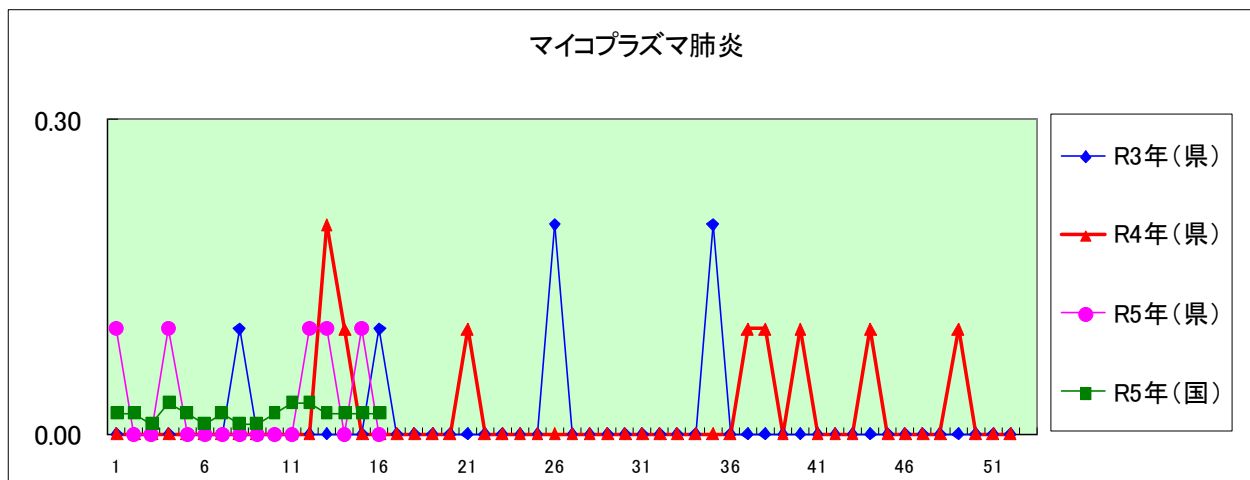
クラミジア肺炎(オウム病を除く)



細菌性髄膜炎(インフルエンザ菌、髄膜炎菌、肺炎球菌を原因として同定された場合を除く)







| 定点種別 | 県内定点数 | 届出対象感染症   |
|------|-------|---|
| 小児科  | 88    | RSウイルス感染症、咽頭結膜熱、A群溶血性レンサ球菌咽頭炎、感染性胃腸炎、水痘、手足口病、伝染性紅斑、突発性発しん、百日咳、ヘルパンギーナ、流行性耳下腺炎、インフルエンザ |
| 内科   | 50    | インフルエンザ   |
| 眼科   | 22    | 急性出血性結膜炎、流行性角結膜炎  |
| 基幹   | 10    | クラミジア肺炎(オウム病を除く)、細菌性髄膜炎、マイコプラズマ肺炎、無菌性髄膜炎、感染性胃腸炎(病原体がロタウイルスであるものに限る。)                  |

## 定点把握感染症(月報)集計表(届出数)

2023年 3 月

|                   | 静岡県 |     |     |    |    |    |     | 全国    |       |       |       |       |
|-------------------|-----|-----|-----|----|----|----|-----|-------|-------|-------|-------|-------|
|                   | 10月 | 11月 | 12月 | 1月 | 2月 | 今月 | 計   | 12月   | 1月    | 2月    | 今月    | 計     |
| 性器クラミジア感染症        | 57  | 57  | 49  | 49 | 47 | 42 | 301 | 2,334 | 2,456 | 2,380 | 2,603 | 9,773 |
| 性器ヘルペスウイルス感染症     | 23  | 18  | 19  | 11 | 10 | 14 | 95  | 663   | 694   | 670   | 818   | 2,845 |
| 尖圭コンジローマ          | 18  | 11  | 6   | 10 | 12 | 12 | 69  | 483   | 500   | 526   | 577   | 2,086 |
| 淋菌感染症             | 16  | 11  | 11  | 18 | 11 | 20 | 87  | 755   | 843   | 691   | 857   | 3,146 |
| 性器クラミジア感染症(男)     | 16  | 21  | 18  | 16 | 19 | 12 | 102 | 1,173 | 1,330 | 1,227 | 1,330 | 5,060 |
| 性器クラミジア感染症(女)     | 41  | 36  | 31  | 33 | 28 | 30 | 199 | 1,161 | 1,126 | 1,153 | 1,273 | 4,713 |
| 性器ヘルペスウイルス感染症(男)  | 14  | 5   | 5   | 4  | 1  | 2  | 31  | 239   | 265   | 249   | 315   | 1,068 |
| 性器ヘルペスウイルス感染症(女)  | 9   | 13  | 14  | 7  | 9  | 12 | 64  | 424   | 429   | 421   | 503   | 1,777 |
| 尖圭コンジローマ(男)       | 8   | 6   | 3   | 6  | 9  | 1  | 33  | 337   | 326   | 352   | 372   | 1,387 |
| 尖圭コンジローマ(女)       | 10  | 5   | 3   | 4  | 3  | 11 | 36  | 146   | 174   | 174   | 205   | 699   |
| 淋菌感染症(男)          | 8   | 9   | 6   | 13 | 8  | 12 | 56  | 556   | 631   | 512   | 653   | 2,352 |
| 淋菌感染症(女)          | 8   | 2   | 5   | 5  | 3  | 8  | 31  | 199   | 212   | 179   | 204   | 794   |
| ペニシリン耐性肺炎球菌感染症    |     |     |     |    |    |    |     |       | 71    | 70    | 61    | 202   |
| メチシリン耐性黄色ブドウ球菌感染症 | 15  | 18  | 10  | 13 | 18 | 18 | 92  | 1,210 | 1,457 | 1,209 | 1,207 | 5,083 |
| 薬剤耐性緑膿菌感染症        |     |     |     |    |    |    |     |       | 9     | 10    | 8     | 27    |

| 定点種別 | 県内定点数 | 届出対象感染症                                     |
|------|-------|---|
| 性感染症 | 30    | 性器クラミジア感染症、性器ヘルペスウイルス感染症、尖形コンジローマ、淋菌感染症     |
| 基幹   | 10    | ペニシリン耐性肺炎球菌感染症、メチシリン耐性黄色ブドウ球菌感染症、薬剤耐性緑膿菌感染症 |

## 定点把握感染症(月報)集計表(定点当り)

2023年 3 月

|                   | 静岡県  |      |      |      |      |      | 全国   |      |      |      |
|-------------------|------|------|------|------|------|------|------|------|------|------|
|                   | 10月  | 11月  | 12月  | 1月   | 2月   | 今月   | 12月  | 1月   | 2月   | 今月   |
| 性器クラミジア感染症        | 1.90 | 1.90 | 1.63 | 1.63 | 1.57 | 1.40 | 2.38 | 2.51 | 2.42 | 2.66 |
| 性器ヘルペスウイルス感染症     | 0.77 | 0.60 | 0.63 | 0.37 | 0.33 | 0.47 | 0.68 | 0.71 | 0.68 | 0.84 |
| 尖圭コンジローマ          | 0.60 | 0.37 | 0.20 | 0.33 | 0.40 | 0.40 | 0.49 | 0.51 | 0.54 | 0.59 |
| 淋菌感染症             | 0.53 | 0.37 | 0.37 | 0.60 | 0.37 | 0.67 | 0.77 | 0.86 | 0.70 | 0.88 |
| 性器クラミジア感染症(男)     | 0.53 | 0.70 | 0.60 | 0.53 | 0.63 | 0.40 | 1.19 | 1.36 | 1.25 | 1.36 |
| 性器クラミジア感染症(女)     | 1.37 | 1.20 | 1.03 | 1.10 | 0.93 | 1.00 | 1.18 | 1.15 | 1.17 | 1.30 |
| 性器ヘルペスウイルス感染症(男)  | 0.47 | 0.17 | 0.17 | 0.13 | 0.03 | 0.07 | 0.24 | 0.27 | 0.25 | 0.32 |
| 性器ヘルペスウイルス感染症(女)  | 0.30 | 0.43 | 0.47 | 0.23 | 0.30 | 0.40 | 0.43 | 0.44 | 0.43 | 0.51 |
| 尖圭コンジローマ(男)       | 0.27 | 0.20 | 0.10 | 0.20 | 0.30 | 0.03 | 0.34 | 0.33 | 0.36 | 0.38 |
| 尖圭コンジローマ(女)       | 0.33 | 0.17 | 0.10 | 0.13 | 0.10 | 0.37 | 0.15 | 0.18 | 0.18 | 0.21 |
| 淋菌感染症(男)          | 0.27 | 0.30 | 0.20 | 0.37 | 0.27 | 0.40 | 0.57 | 0.64 | 0.52 | 0.67 |
| 淋菌感染症(女)          | 0.27 | 0.07 | 0.17 | 0.17 | 0.10 | 0.27 | 0.20 | 0.22 | 0.18 | 0.21 |
| ペニシリン耐性肺炎球菌感染症    |      |      |      |      |      |      | 0.17 | 0.15 | 0.15 | 0.13 |
| メチシリン耐性黄色ブドウ球菌感染症 | 1.50 | 1.80 | 1.00 | 1.30 | 1.80 | 1.80 | 2.54 | 3.05 | 2.53 | 2.55 |
| 薬剤耐性緑膿菌感染症        |      |      |      |      |      |      | 0.01 | 0.02 | 0.02 | 0.02 |

| 定点種別 | 県内定点数 | 届出対象感染症                                     |
|------|-------|---|
| 性感染症 | 30    | 性器クラミジア感染症、性器ヘルペスウイルス感染症、尖圭コンジローマ、淋菌感染症     |
| 基幹   | 10    | ペニシリン耐性肺炎球菌感染症、メチシリン耐性黄色ブドウ球菌感染症、薬剤耐性緑膿菌感染症 |

2023年 3 月

| 保健所名 | 性器クラミジア感染症 |      | 性器ヘルペスウイルス感染症 |      | 尖圭コンジローマ |      | 淋菌感染症 |      |
|------|------------|------|---------------|------|----------|------|-------|------|
|      | 罹患数        | 定点当り | 罹患数           | 定点当り | 罹患数      | 定点当り | 罹患数   | 定点当り |
| 総数   | 42         | 1.40 | 14            | 0.47 | 12       | 0.40 | 20    | 0.67 |
| 賀茂   |            |      |               |      |          |      |       |      |
| 熱海   | 2          | 2.00 |               |      |          |      |       |      |
| 東部   |            |      |               |      |          |      |       |      |
| 御殿場  | 5          | 5.00 |               |      |          |      | 2     | 2.00 |
| 富士   | 7          | 2.33 | 5             | 1.67 | 1        | 0.33 | 6     | 2.00 |
| 静岡市  | 10         | 1.67 | 3             | 0.50 | 4        | 0.67 | 1     | 0.17 |
| 中部   | 5          | 1.25 | 4             | 1.00 | 3        | 0.75 | 7     | 1.75 |
| 西部   | 6          | 1.20 | 2             | 0.40 | 1        | 0.20 | 1     | 0.20 |
| 浜松市  | 7          | 1.40 |               |      | 3        | 0.60 | 3     | 0.60 |

| 保健所名 | ペニシリン耐性肺炎球菌感染症 |      | メチシリン耐性黄色ブドウ球菌感染症 |      | 薬剤耐性緑膿菌感染症 |      |
|------|----------------|------|-------------------|------|------------|------|
|      | 罹患数            | 定点当り | 罹患数               | 定点当り | 罹患数        | 定点当り |
| 総数   |                |      | 18                | 1.80 |            |      |
| 賀茂   |                |      | 1                 | 1.00 |            |      |
| 熱海   |                |      |                   |      |            |      |
| 東部   |                |      |                   |      |            |      |
| 御殿場  |                |      |                   |      |            |      |
| 富士   |                |      | 4                 | 4.00 |            |      |
| 静岡市  |                |      | 4                 | 2.00 |            |      |
| 中部   |                |      | 1                 | 1.00 |            |      |
| 西部   |                |      | 7                 | 7.00 |            |      |
| 浜松市  |                |      | 1                 | 0.50 |            |      |

| 保健所名 | 定点(指定届出機関)数 |    |
|------|-------------|----|
|      | 性感染症        | 基幹 |
| 総数   | 30          | 10 |
| 賀茂   |             | 1  |
| 熱海   | 1           | 1  |
| 東部   | 5           | 1  |
| 御殿場  | 1           |    |
| 富士   | 3           | 1  |
| 静岡市  | 6           | 2  |
| 中部   | 4           | 1  |
| 西部   | 5           | 1  |
| 浜松市  | 5           | 2  |

\* 薬剤耐性アシネトバクター感染症は、平成26年9月19日から全数把握の対象となりました。

定点把握感染症(月報)年齢階級別集計表(届出数)

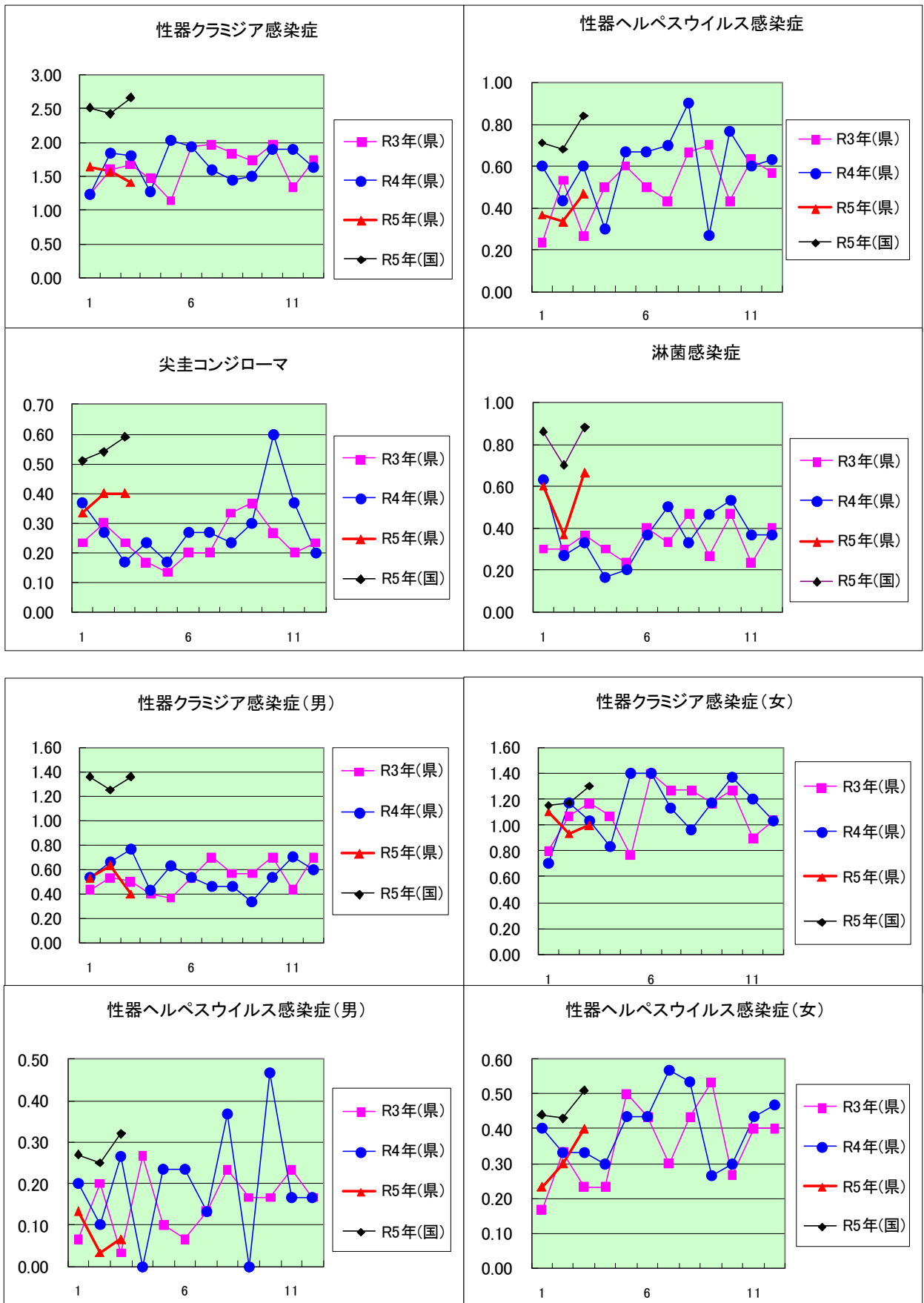
2023年 3 月

| 年齢階級区分            | 0歳 | 1～4歳 | 5～9歳 | 10～14歳 | 15～19歳 | 20～24歳 | 25～29歳 | 30～34歳 | 35～39歳 | 40～44歳 | 45～49歳 | 50～54歳 | 55～59歳 | 60～64歳 | 65～69歳 | 70歳以上 | 計  |
|-------------------|----|------|------|--------|--------|--------|--------|--------|--------|--------|--------|--------|--------|--------|--------|-------|----|
| 性器クラミジア感染症        |    |      |      |        | 5      | 15     | 8      | 4      | 2      | 3      | 2      | 3      |        |        |        |       | 42 |
| 性器ヘルペスウイルス感染症     |    |      |      |        | 2      | 2      | 4      | 1      | 2      |        | 2      |        |        |        |        | 1     | 14 |
| 尖圭コンジローマ          |    |      |      |        | 1      | 5      | 2      | 1      |        | 2      |        |        | 1      |        |        |       | 12 |
| 淋菌感染症             |    |      |      |        | 3      | 8      | 2      | 1      |        | 2      | 2      | 1      | 1      |        |        |       | 20 |
| 性器クラミジア感染症(男)     |    |      |      |        |        | 4      | 1      | 1      | 1      | 2      | 2      | 1      |        |        |        |       | 12 |
| 性器クラミジア感染症(女)     |    |      |      |        | 5      | 11     | 7      | 3      | 1      | 1      |        | 2      |        |        |        |       | 30 |
| 性器ヘルペスウイルス感染症(男)  |    |      |      |        |        |        | 2      |        |        |        |        |        |        |        |        |       | 2  |
| 性器ヘルペスウイルス感染症(女)  |    |      |      |        | 2      | 2      | 2      | 1      | 2      |        | 2      |        |        |        |        | 1     | 12 |
| 尖圭コンジローマ(男)       |    |      |      |        |        |        |        |        |        |        |        |        | 1      |        |        |       | 1  |
| 尖圭コンジローマ(女)       |    |      |      |        | 1      | 5      | 2      | 1      |        | 2      |        |        |        |        |        |       | 11 |
| 淋菌感染症(男)          |    |      |      |        |        | 5      | 1      | 1      |        | 2      | 2      | 1      |        |        |        |       | 12 |
| 淋菌感染症(女)          |    |      |      |        | 3      | 3      | 1      |        |        |        |        |        | 1      |        |        |       | 8  |
| ペニシリン耐性肺炎球菌感染症    |    |      |      |        |        |        |        |        |        |        |        |        |        |        |        |       |    |
| メチシリン耐性黄色ブドウ球菌感染症 |    |      |      |        | 1      |        |        | 1      |        |        |        |        | 1      | 1      |        | 14    | 18 |
| 薬剤耐性緑膿菌感染症        |    |      |      |        |        |        |        |        |        |        |        |        |        |        |        |       |    |

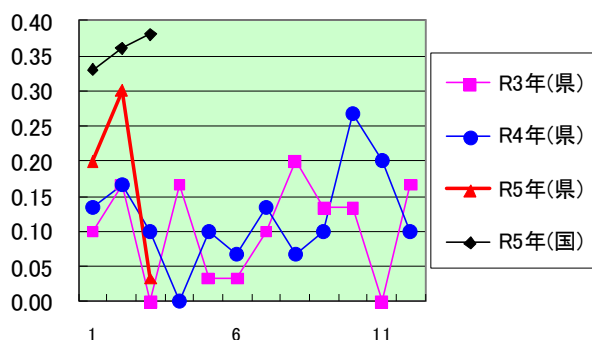
定点把握感染症(月報)年齢階級別集計表(定点当り)

2023年 3 月

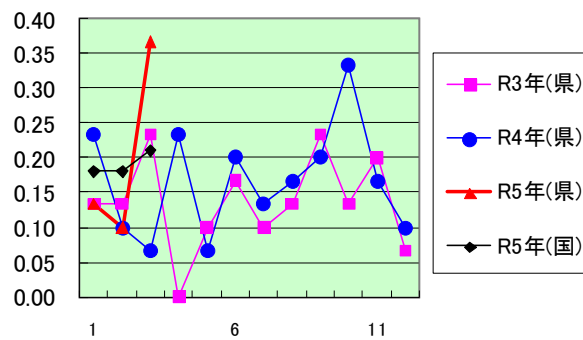
| 年齢階級区分            | 0歳 | 1～4歳 | 5～9歳 | 10～14歳 | 15～19歳 | 20～24歳 | 25～29歳 | 30～34歳 | 35～39歳 | 40～44歳 | 45～49歳 | 50～54歳 | 55～59歳 | 60～64歳 | 65～69歳 | 70歳以上 | 計    |
|-------------------|----|------|------|--------|--------|--------|--------|--------|--------|--------|--------|--------|--------|--------|--------|-------|------|
| 性器クラミジア感染症        |    |      |      |        | 0.17   | 0.50   | 0.27   | 0.13   | 0.07   | 0.10   | 0.07   | 0.10   |        |        |        |       | 1.40 |
| 性器ヘルペスウイルス感染症     |    |      |      |        | 0.07   | 0.07   | 0.13   | 0.03   | 0.07   |        | 0.07   |        |        |        |        | 0.03  | 0.47 |
| 尖圭コンジローマ          |    |      |      |        | 0.03   | 0.17   | 0.07   | 0.03   |        | 0.07   |        |        | 0.03   |        |        |       | 0.40 |
| 淋菌感染症             |    |      |      |        | 0.10   | 0.27   | 0.07   | 0.03   |        | 0.07   | 0.07   | 0.03   | 0.03   |        |        |       | 0.67 |
| 性器クラミジア感染症(男)     |    |      |      |        |        | 0.13   | 0.03   | 0.03   | 0.03   | 0.07   | 0.07   | 0.03   |        |        |        |       | 0.40 |
| 性器クラミジア感染症(女)     |    |      |      |        | 0.17   | 0.37   | 0.23   | 0.10   | 0.03   | 0.03   |        | 0.07   |        |        |        |       | 1.00 |
| 性器ヘルペスウイルス感染症(男)  |    |      |      |        |        |        | 0.07   |        |        |        |        |        |        |        |        |       | 0.07 |
| 性器ヘルペスウイルス感染症(女)  |    |      |      |        | 0.07   | 0.07   | 0.07   | 0.03   | 0.07   |        | 0.07   |        |        |        |        | 0.03  | 0.40 |
| 尖圭コンジローマ(男)       |    |      |      |        |        |        |        |        |        |        |        |        | 0.03   |        |        |       | 0.03 |
| 尖圭コンジローマ(女)       |    |      |      |        | 0.03   | 0.17   | 0.07   | 0.03   |        | 0.07   |        |        |        |        |        |       | 0.37 |
| 淋菌感染症(男)          |    |      |      |        |        | 0.17   | 0.03   | 0.03   |        | 0.07   | 0.07   | 0.03   |        |        |        |       | 0.40 |
| 淋菌感染症(女)          |    |      |      |        | 0.10   | 0.10   | 0.03   |        |        |        |        |        | 0.03   |        |        |       | 0.27 |
| ペニシリン耐性肺炎球菌感染症    |    |      |      |        |        |        |        |        |        |        |        |        |        |        |        |       |      |
| メチシリン耐性黄色ブドウ球菌感染症 |    |      |      |        | 0.10   |        |        | 0.10   |        |        |        |        | 0.10   | 0.10   |        | 1.40  | 1.80 |
| 薬剤耐性緑膿菌感染症        |    |      |      |        |        |        |        |        |        |        |        |        |        |        |        |       |      |



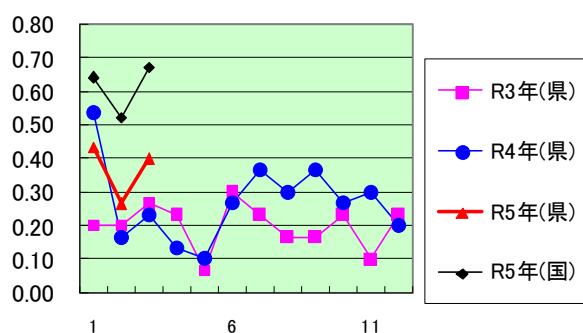
尖圭コンジローマ(男)



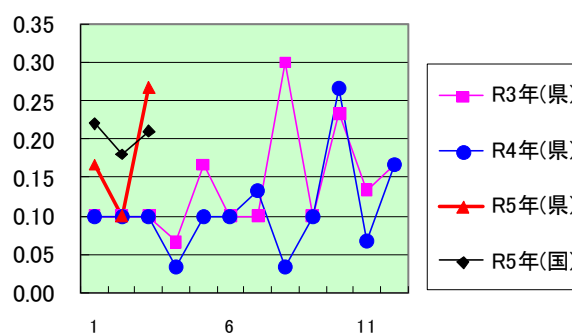
尖圭コンジローマ(女)



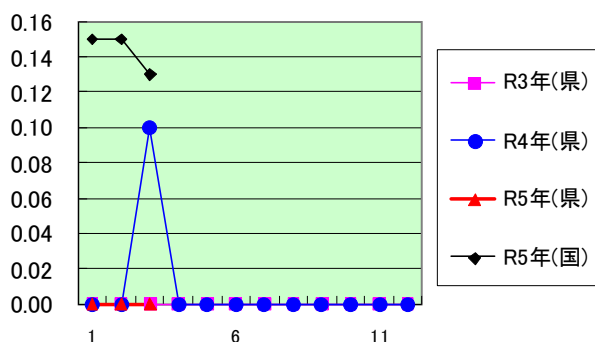
淋菌感染症(男)



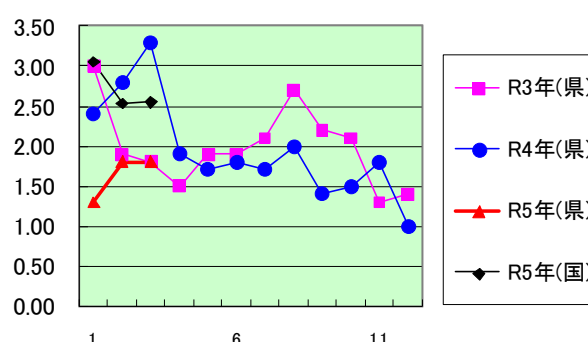
淋菌感染症(女)



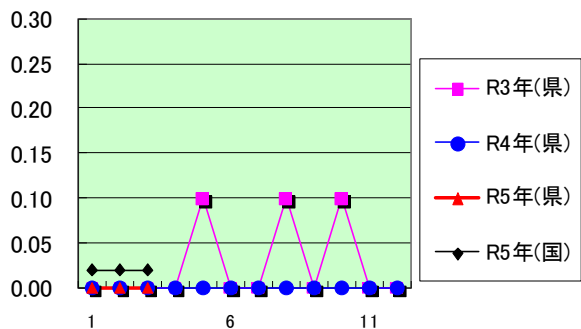
ペニシリン耐性肺炎球菌感染症



メチシリン耐性黄色ブドウ球菌感染症



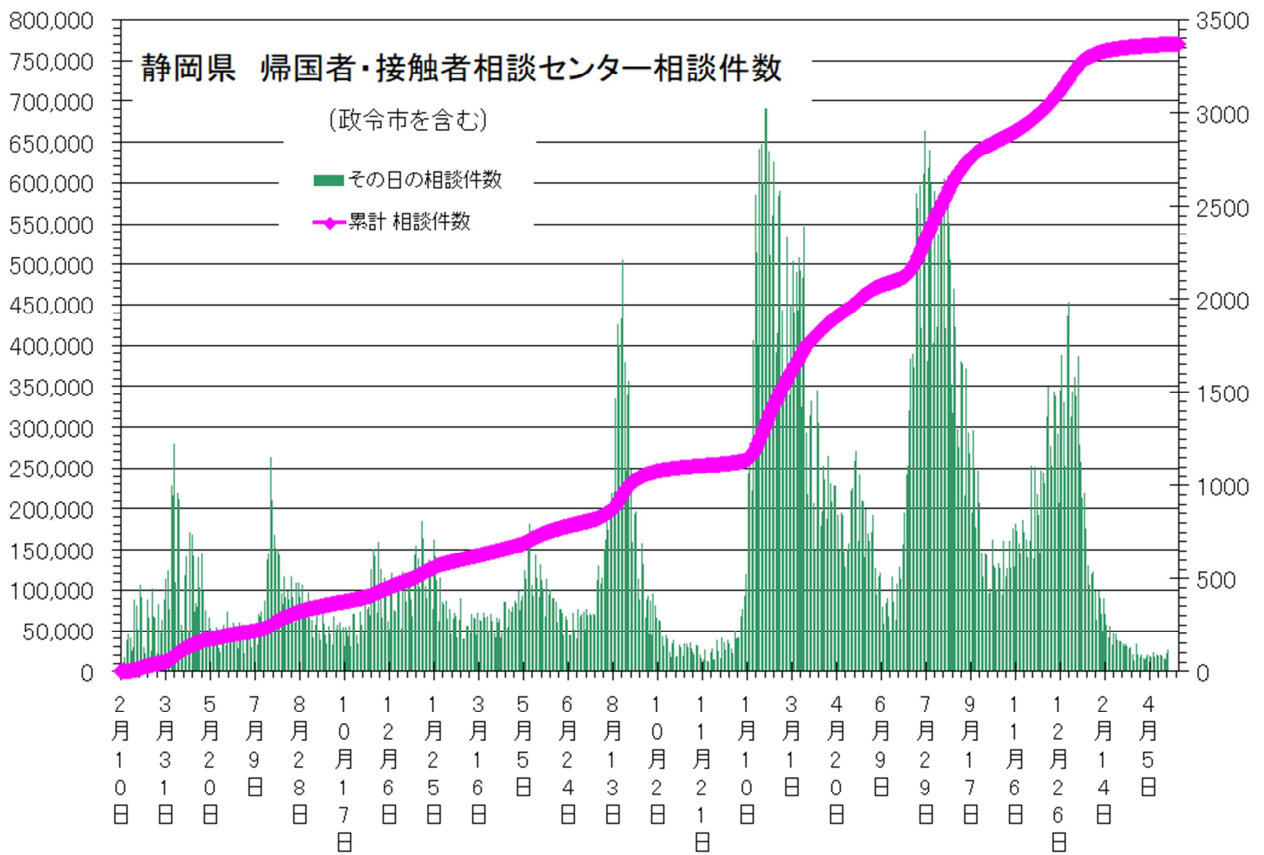
薬剤耐性緑膿菌感染症



| 定点種別 | 県内定点数 | 届出対象感染症   |
|------|-------|---|
| 性感染症 | 30    | 性器クラミジア感染症、性器ヘルペスウイルス感染症、尖圭コンジローマ、淋菌感染症                     |
| 基幹   | 10    | ペニシリン耐性肺炎球菌感染症、メチシリン耐性黄色ブドウ球菌感染症、薬剤耐性アシネトバクター感染症、薬剤耐性緑膿菌感染症 |

新型コロナウイルスに関するPCR検査状況等 (R5. 4/20~4/26)

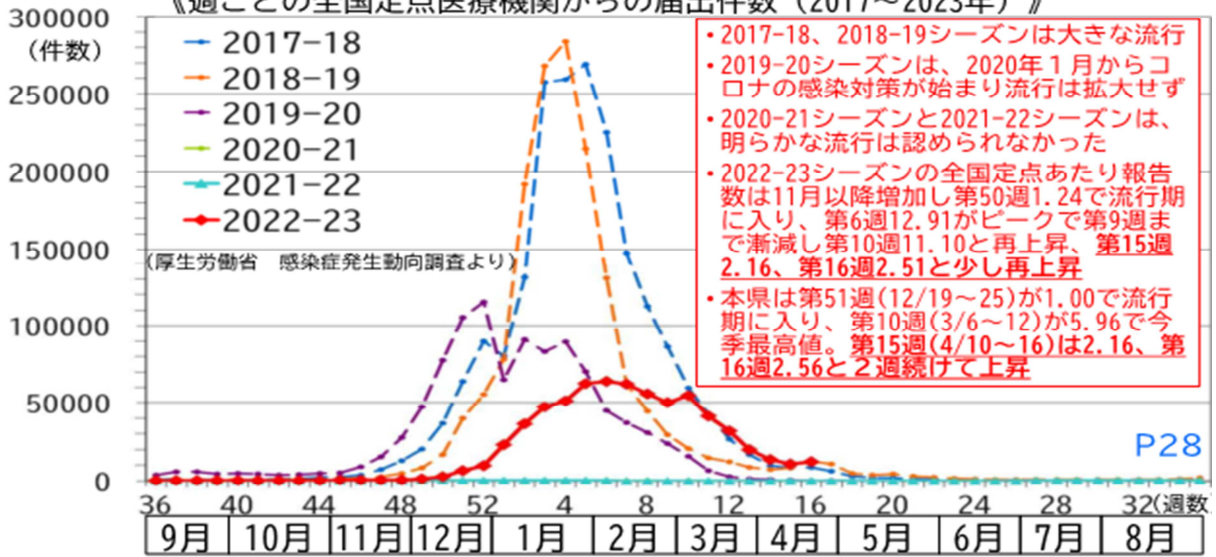
| 項目    |   | PCR・抗原検査実施者数 | 木～水の検査実施者数 | PCR・抗原検査陽性者数 | 木～水の陽性者数 | 1週間の検査陽性率 |
|-------|---|--------------|------------|--------------|----------|-----------|
| 4月20日 | 木 | 2464         | 13221      | 241          | 1416     | 10.7%     |
| 4月21日 | 金 | 2335         |            | 216          |          |           |
| 4月22日 | 土 | 1106         |            | 235          |          |           |
| 4月23日 | 日 | 731          |            | 195          |          |           |
| 4月24日 | 月 | 3010         |            | 131          |          |           |
| 4月25日 | 火 | 2067         |            | 152          |          |           |
| 4月26日 | 水 | 1508         |            | 246          |          |           |





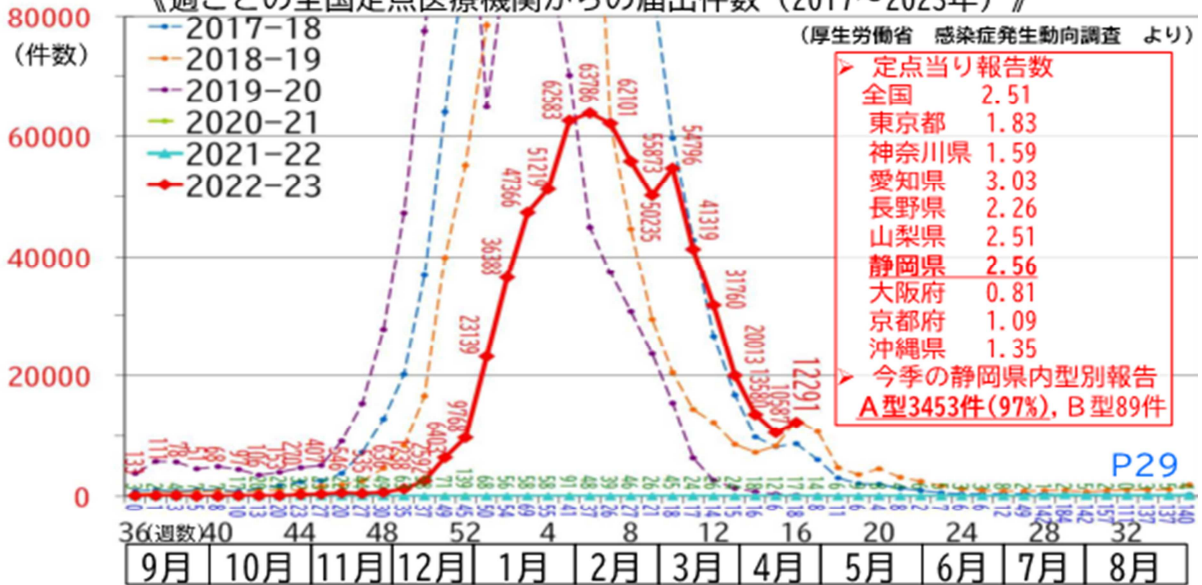
# 今季のインフルエンザの流行状況 (4/17~23 第16週時点)

《週ごとの全国定点医療機関からの届出件数 (2017~2023年)》

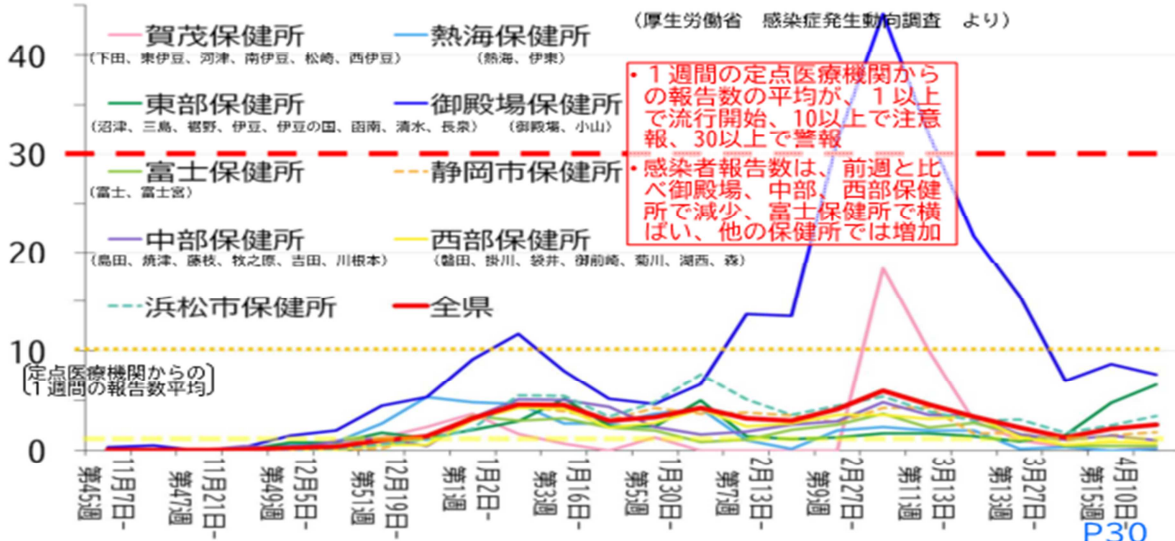


# 今季のインフルエンザの流行状況 (4/17~23 第16週時点) 【拡大】

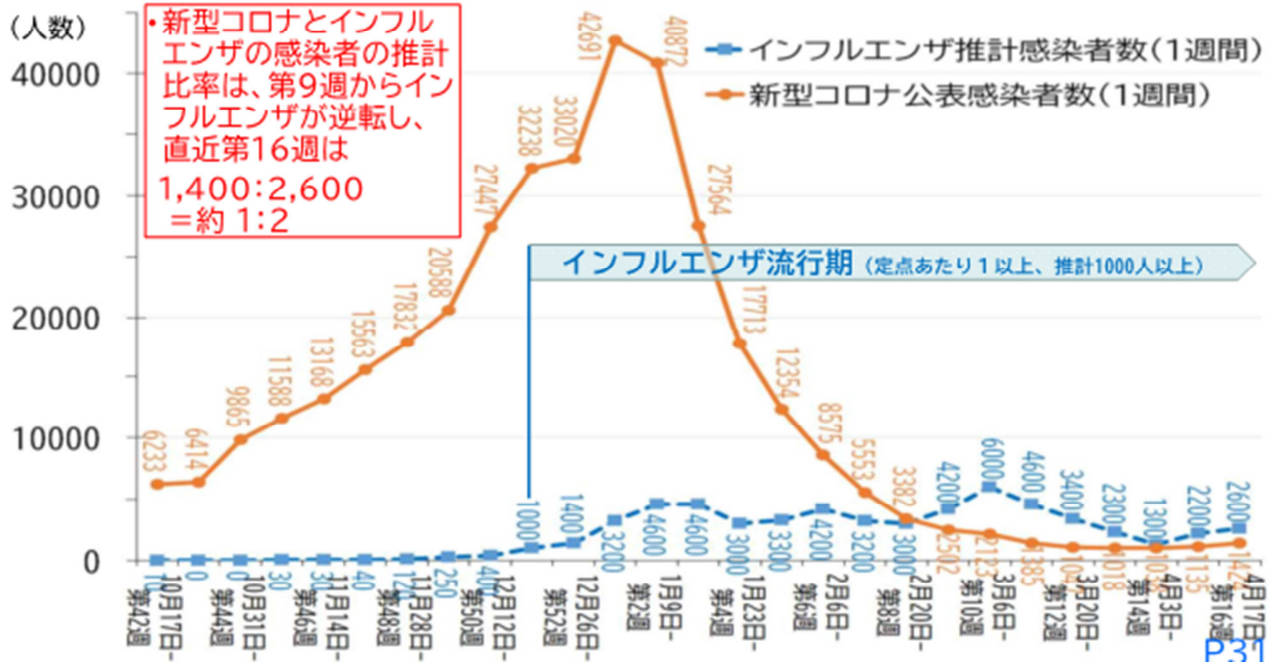
《週ごとの全国定点医療機関からの届出件数 (2017~2023年)》



# 静岡県の保健所管内別 1週間のインフルエンザ感染者 定点医療機関からの報告数 (2022.11/7~2023.4/23)



## 静岡県 新型コロナとインフルエンザの同時流行の状況 (2022.10/17~2023.4/23)



### ☆県民のみなさまへ注意喚起

#### (1) 「うつらない」・「うつさない」ための取組の徹底

(新型コロナウイルス対策と同じです)

- なるべく密を避けましょう
- こまめに手洗いをしましょう
- 人混みや会話時のマスク着用や咳エチケット（ティッシュや腕の内側などで口と鼻を覆い顔を他の人に向けない）を励行しましょう
- 十分な栄養と睡眠をとり、健康管理につとめましょう

#### (2) インフルエンザ及び新型コロナウイルス感染症にそなえて

- インフルエンザワクチン及び新型コロナワクチンのできるだけ早い接種を検討してください
- 発熱などの体調不良時にそなえて、解熱鎮痛薬、生活必需品（体温計、日持ちする食料（5～7日分）など）、新型コロナ抗原定性検査キットなどを早めに購入しておきましょう
- 発熱、頭痛、咳等の症状が出た場合にあわてないよう、かかりつけ医療機関、静岡県発熱等診療医療機関などの電話相談窓口を確認しておきましょう
- インフルエンザと診断されたら医師の指示を守って服薬し、外出を控えるとともに、家庭内でも咳エチケットを徹底し、十分な休養をとりましょう
- インフルエンザと新型コロナウイルス感染症の同時流行による外来医療機関のひっ迫が懸念されていますので、企業や学校等は、従業員や児童等が体調不良で療養を開始する際に、インフルエンザや新型コロナウイルス感染症の検査結果を証明する書類や診断書を求めないように御配慮ください（復帰する際の検査の陰性証明や治癒証明も同様です）



発表日 2023/04/26  
 タイトル マダニに咬まれないように注意しましょう！  
 担当 健康福祉部 感染症対策局  
 連絡先 感染症対策課、環境衛生科学研究所微生物部  
 TEL 054-221-2986（感染症対策課）



—危機管理情報—

**マダニに咬まれないように注意しましょう！**

～県内で「重症熱性血小板減少症候群」の患者が発生しています～

**1 要旨**

春から秋にかけてマダニの活動が盛んになる時期です。レジャーや農作業などで野山や草むら、畑などに入り、病原体を保有しているマダニに咬まれると、「重症熱性血小板減少症候群（SFTS）」、「日本紅斑熱」などの感染症に感染する危険性があります。これらの疾患にかからないために、野外でのダニ対策が重要です。

**2 主な感染症**

**(1) 重症熱性血小板減少症候群(SFTS)**

- 感染経路は、SFTSウイルスを保有するマダニに咬まれることが中心ですが、血液等の患者体液との接触や、マダニに咬まれSFTSウイルスに感染している犬や猫の体液から感染することも報告されています。
- マダニに咬まれてから、6日から14日の潜伏期間の後、発熱、消化器症状などが現れ、重症化した場合には死に至ることもあります。
- 県内では令和3年から年間4～6例、2年間で計10例発生しており、死亡例はありません。本年は、4月に浜松市で1例が報告されています。

**(2) 日本紅斑熱**

- 日本紅斑熱リケッチアという病原体を保有するマダニに咬まれることで感染し、人から人へ感染して広がるものではありません。
- マダニに咬まれてから、2日から8日の潜伏期間の後、高熱、発疹が現れ、重症化した場合には、死に至ることもあります。
- 県内では、平成30年からの最近5年間で、年間3～10例、計34例発生しており、そのうち死亡例が2例報告されています。

**3 注意喚起**

**(1) マダニに咬まれないようにしましょう！**

- 特にマダニの活動が盛んな、春から秋にかけて注意が必要です。
- 野山や草むら、畑などに入る場合は、耳を覆う帽子、首に巻くタオル、長袖、長ズボン、足を完全に覆う靴を着用し、肌の露出を少なくしてください。
- マダニ用に市販されている忌避剤はありますが、マダニの付着を完全に防ぐことはできませんので、他の防護手段と組み合わせて対策を取りましょう。

**(2) 屋外活動後は、マダニに咬まれていないか確認しましょう！**

- マダニに咬まれた場合は、数日間、体調の変化に注意しましょう。
- 発熱・発疹の症状が見られたら、早めに医療機関を受診し、マダニに咬まれた可能性があることを医師に伝えましょう。

**(3) ペットに付着して、マダニが家の中に入ってくることもあります！**

- 飼育している犬や猫にもマダニ駆除剤を使用しましょう。
- 飼育している動物の健康状態の変化に注意し、動物が体調不良の際には、咬まれたりなめられたりしないようにして、動物病院を受診して下さい。

**4 SFTSの過去5年間患者数(人) 令和5年全国は4/25時点**

| 年   | 平成30年 | 令和元年 | 令和2年 | 令和3年 | 令和4年 | 令和5年 |
|-----|-------|------|------|------|------|------|
| 全国  | 77    | 101  | 78   | 110  | 118  | 21   |
| 静岡県 | 0     | 0    | 0    | 4    | 6    | 1    |

**5 日本紅斑熱の過去5年間患者数(人) 令和5年全国は4/25時点 ( ) 死亡事例再掲**

| 年   | 平成30年 | 令和元年  | 令和2年 | 令和3年 | 令和4年 | 令和5年 |
|-----|-------|-------|------|------|------|------|
| 全国  | 305   | 318   | 421  | 487  | 460  | 20   |
| 静岡県 | 3     | 10(1) | 8    | 8(1) | 5    | 0    |