

感染症の予防及び感染症の患者に対する医療に関する法律 感染症発生動向調査 感染症週報

静岡県環境衛生科学研究所感染症情報センター／静岡県健康福祉部疾病対策課

目次

- ★ 発生動向総覧 P 1～2
- ★ 感染症発生動向警報システムによる保健所の警報状況 P 2
- ★ 指定届出機関からの特記事項欄コメント P 3
- ★ 全数把握感染症集計表 P 4
- ★ 定点把握感染症集計表 P 5～9
- ★ 定点把握感染症推移グラフ P 10～14
- ★ 定点把握感染症集計表（月報） P 15～18
- ★ 定点把握感染症推移グラフ（月報） P 19～20



発生動向総覧

《第42週コメント》10月24日集計分

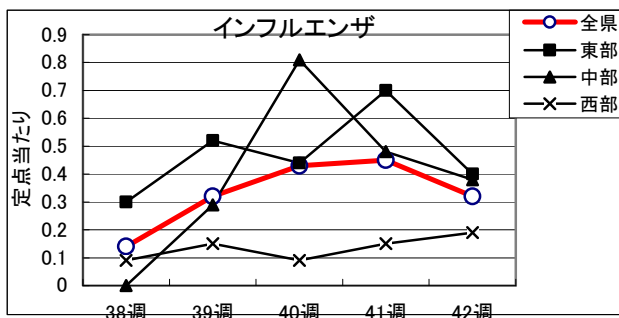
◆全数届出の感染症

- 1類感染症 報告なし
- 2類感染症 結核（熱海（1）、富士（7）、西部（1）、浜松市（1））
- 3類感染症 腸管出血性大腸菌感染症（西部（1））
- 4類感染症 報告なし
- 5類感染症 カルバペネム耐性腸内細菌科細菌感染症（浜松市（1））、急性脳炎（浜松市（1））、クロイツフェルト・ヤコブ病（浜松市（1））、侵襲性肺炎球菌感染症（浜松市（2））、百日咳（賀茂（4）、東部（1）、富士（5）、静岡市（3）、中部（3）、浜松市（11））

◆定点把握の対象となる5類感染症報対象のもの

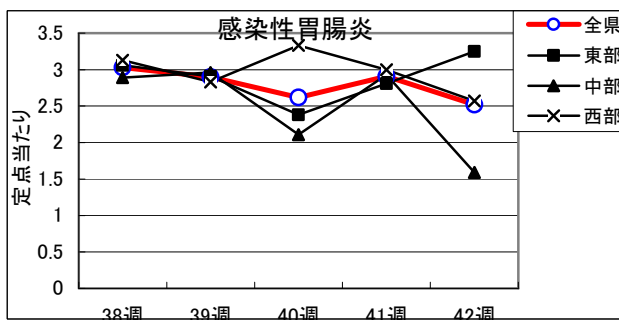
インフルエンザ

全県で罹患数45、定点当たり0.32で前週より減少。
 東部地区で定点当たり0.40、中部地区で定点当たり0.38、西部地区で定点当たり0.19の患者発生あり。



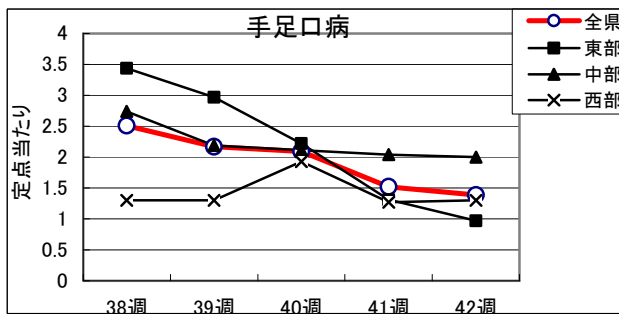
感染性胃腸炎

全県で罹患数224、定点当たり2.52で前週より減少。
 東部地区で定点当たり3.25、中部地区で定点当たり1.59、西部地区で定点当たり2.57の患者発生あり。



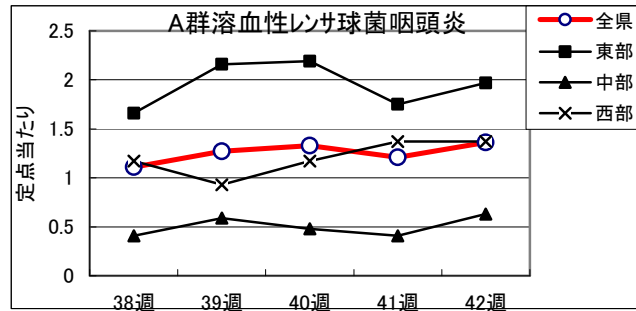
手足口病

全県で罹患数124、定点当たり1.39で前週より減少。
 東部地区で定点当たり0.97、中部地区で定点当たり2.00、西部地区で定点当たり1.30の患者発生あり。



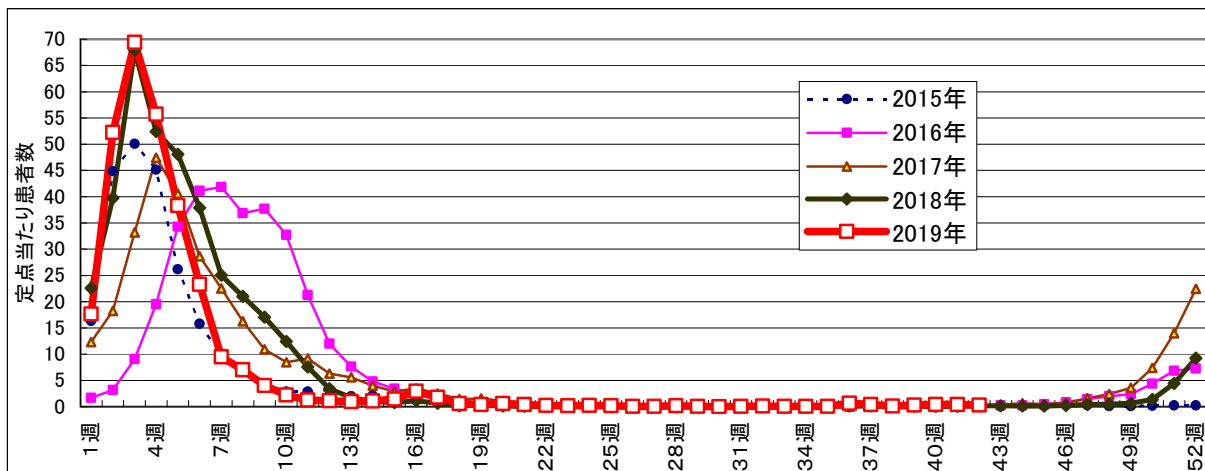
A群溶血性レンサ球菌

全県で罹患121、定点当たり1.36で前週より増加。
 東部地区で定点当たり1.97、中部地区で定点当たり0.63、西部地区で定点当たり1.37の患者発生あり。



- ・風しん、麻しんは全県で発生なし。
- ・RSウイルス感染症は、定点当たり東部地区で0.91、中部地区で1.52、西部地区で1.07の患者発生あり。
- ・伝染性紅斑は、定点当たり東部地区で0.72、中部地区で0.11、西部地区で0.17の患者発生あり。
- ・突発性発疹は、定点当たり東部地区で0.31、中部地区で0.11、西部地区で0.33の患者発生あり。
- ・流行性角結膜炎は、定点当たり東部地区で1.43、中部地区で1.13、西部地区で0.57の患者発生あり。
- ・咽頭結膜熱は、定点当たり東部地区で0.31、中部地区で0.15、西部地区で0.23の患者発生あり。
- ・水痘は、定点当たり東部地区で0.28、中部地区で0.11、西部地区で0.10の患者発生あり。

インフルエンザ罹患数推移



静岡県環境衛生科学研究所におけるインフルエンザウイルス検出状況

(検体採取日: 令和1年9月2日～令和1年9月30日)

| | A/H1 pdm09 | A/H3 | B/山形系統 | B/Victoria系統 |
|--------|------------|------|--------|--------------|
| 令和1年9月 | 9 | 0 | 0 | 0 |
| 計 | 9 | 0 | 0 | 0 |

◆ 感染症発生動向警報システムによる保健所の警報状況

警 報 咽頭結膜熱 (御殿場)、A群溶血性レンサ球菌咽頭炎 (御殿場)、手足口病 (静岡市)



指定届出機関からの特記事項欄コメント

感染症第42週（10月14日～10月20日）

下田メディカルセンター（下田市）「インフルエンザA型 1名」

かわぶくりニック(河津町)「百日咳 4名（8歳男児2名、10歳女児、43歳女性）、
ヒトメタニューモウイルス 1名（2歳男児）」

高野医院（伊東市）「インフルエンザA型 1名」

白十字小児科（沼津市）「インフルエンザA型 1名」

光ヶ丘小児科（三島市）「RSウイルス 2名、腸管アデノ 3名、アデノウイルス咽
頭炎 1名」

りゅうじん医院（長泉町）「インフルエンザA型 1名」

函南平出クリニック（函南町）「RSウイルス 5名、アデノウイルス 1名、A群溶
連菌 11名、便アデノ 2名、ヘルパンギーナ 1名、手足口病 10名」

安田内科小児科医院（御殿場市）「インフルエンザB型 2名」

富士病院（御殿場市）「インフルエンザA型 1名」

たうち小児科医院（御殿場市）「インフルエンザA型 1名、インフルエンザB型 1
名」

小川小児科内科医院（富士市） 「インフルエンザA型 3名」

共立蒲原総合病院（富士市） 「インフルエンザA型 1名」

田子浦クリニック（富士市） 「異形肺炎 1名」

わたなべ小児科クリニック（静岡市）「インフルエンザA型 1名」

木内医院（静岡市）「インフルエンザA型 1名」

ないとう内科・循環器内科（静岡市）「インフルエンザA型 1名」

こどもクリニックおおかわ小児科（榛原郡吉田町）「インフルエンザB型 6名」

クリニックパパ（浜松市）「ヒトメタニューモウイルス 2名（1歳男児、3歳女児）、
病原性大腸菌O153 1名（5歳女児）、インフルエンザA型 1名」

今西こどもクリニック（浜松市）「アデノウイルス咽頭炎 1名」

幸田子供クリニック（浜松市）「インフルエンザA型 1名」

金指こどもクリニック（浜松市）「アデノウイルス咽頭炎 1名、サルモネラO4 1
名、インフルエンザA型 2名」

大竹内科医院（浜松市）「インフルエンザA型 1名（女性）」

感染症第38週（9月16日～9月22日）分 特記コメント追記

光ヶ丘小児科（三島市）「百日咳 2名」

感染症第40週（9月30日～10月6日）分 特記コメント追記

光ヶ丘小児科（三島市）「百日咳 2名」

感染症第41週（10月7日～10月13日）分 特記コメント追記

光ヶ丘小児科（三島市）「百日咳 3名」

| 疾患名 | 区分 | 静岡県 | | | | | | 全国 | | | | | |
|--------------------------|----|-----|-----|-----|-----|-----|----|-----|-----|-----|-----|-----|--------|
| | | 37週 | 38週 | 39週 | 40週 | 41週 | 今週 | 年累計 | 39週 | 40週 | 41週 | 今週 | 年累計 |
| エボラ出血熱 | | | | | | | | | | | | | |
| クリミア-コンゴ出血熱 | | | | | | | | | | | | | |
| 痘そう | | | | | | | | | | | | | |
| 南米出血熱 | | | | | | | | | | | | | |
| ペスト | | | | | | | | | | | | | |
| マールブルグ病 | | | | | | | | | | | | | |
| ラッサ熱 | | | | | | | | | | | | | |
| 急性灰白髄炎 | | | | | | | | | | | | | |
| 結核 | | 7 | 10 | 10 | 9 | 3 | 10 | 417 | 265 | 306 | 311 | 252 | 17,151 |
| ジフテリア | | | | | | | | | | | | | |
| 重症急性呼吸器症候群(SARS) | | | | | | | | | | | | | |
| 中東呼吸器症候群(MERS) | | | | | | | | | | | | | |
| 鳥インフルエンザH5N1 | | | | | | | | | | | | | |
| 鳥インフルエンザH7N9 | | | | | | | | | | | | | |
| コレラ | | | | | | | | | | | | | 4 |
| 細菌性赤痢 | | | | | | | | | | 1 | 4 | | 79 |
| 腸管出血性大腸菌感染症 | | 5 | | 4 | 1 | 1 | 1 | 145 | 134 | 100 | 77 | 63 | 3,184 |
| 腸チフス | | | | | | | | | 1 | 1 | | | 33 |
| パラチフス | | | | | | | | 1 | 1 | | 1 | | 14 |
| E型肝炎 | | | | | 1 | | | 9 | 4 | 9 | 4 | 5 | 403 |
| ウエストナイル熱(ウエストナイル脳炎を含む) | | | | | | | | | | | | | |
| A型肝炎 | | | | | 1 | | | 15 | 6 | 4 | 5 | 3 | 371 |
| エキノコックス症 | | | | | | | | | 1 | | | | 16 |
| 糞熱 | | | | | | | | | | | | | |
| オウム病 | | | | | | | | | | | | | 13 |
| オムスク出血熱 | | | | | | | | | | | | | |
| 回帰熱 | | | | | | | | | | | 1 | | 5 |
| キャサスル森林病 | | | | | | | | | | | | | |
| Q熱 | | | | | | | | | | | | | |
| 狂犬病 | | | | | | | | | | | | | |
| コクシジオイデス症 | | | | | | | | | | | | | 2 |
| サル痘 | | | | | | | | | | | | | |
| ジカウイルス感染症 | | | | | | | | | | | | | 1 |
| 重症熱性血小板減少症候群 | | | | | | | | | | | 7 | 4 | 92 |
| 腎症候性出血熱 | | | | | | | | | | | | | |
| 西部ウマ脳炎 | | | | | | | | | | | | | |
| ダニ媒介脳炎 | | | | | | | | | | | | | |
| 麻疹 | | | | | | | | | | | | | |
| テタングニア熱 | | | | | | 1 | | 1 | 4 | 1 | 2 | 2 | 42 |
| つつが虫病 | | | | | | | | 2 | | 2 | 2 | 1 | 89 |
| デング熱 | | | | | 1 | | | 4 | 18 | 19 | 13 | 2 | 389 |
| 東部ウマ脳炎 | | | | | | | | | | | | | |
| 鳥インフルエンザ | | | | | | | | | | | | | |
| ニパウイルス感染症 | | | | | | | | | | | | | |
| 日本紅斑熱 | | | | | 2 | | | 8 | 3 | 18 | 14 | 19 | 248 |
| 日本脳炎 | | | | | | | | | 1 | 1 | | 1 | 4 |
| ハンタウイルス肺症候群 | | | | | | | | | | | | | |
| Bウイルス病 | | | | | | | | | | | | | |
| 鼻疽 | | | | | | | | | | | | | |
| ブルセラ症 | | | | | | | | | | | | | 2 |
| ペネズエラウマ脳炎 | | | | | | | | | | | | | |
| ヘンドラウイルス感染症 | | | | | | | | | | | | | |
| 猪しんテフス | | | | | | | | | | | | | |
| ポツリヌス症 | | | | | | | | | | | | | 1 |
| マラリア | | | | | | | | 2 | | 2 | | | 46 |
| 野兔病 | | | | | | | | | | | | | |
| ライム病 | | | | | | | | | | 2 | | | 13 |
| リッサウイルス感染症 | | | | | | | | | | | | | |
| リフトバレー熱 | | | | | | | | | | | | | |
| 類鼻疽 | | | | | | | | | | | | | 2 |
| レジオネラ症 | | 1 | 2 | | 2 | 2 | | 64 | 53 | 47 | 33 | 35 | 1,910 |
| レプトスピラ症 | | | | | | | | | | 1 | 2 | 1 | 20 |
| ロッキー山紅斑熱 | | | | | | | | | | | | | |
| アムール赤痢 | | | | | | | | 9 | 8 | 10 | 11 | 6 | 698 |
| ウイルス性肝炎(A型肝炎及びE型肝炎を除く) | | | | | | | | 3 | 8 | 5 | 2 | 2 | 269 |
| カルバペネム耐性腸内細菌科細菌感染症 | | | | 1 | | | | 28 | 32 | 40 | 35 | 18 | 1,763 |
| 急性弛緩性麻痺 | | | | | | | | | 2 | | | 1 | 62 |
| 急性脳炎(ウエストナイル脳炎、日本脳炎等を除く) | | | | | | | | 1 | 28 | 5 | 5 | 6 | 702 |
| クリプトスポリジウム症 | | | | | | | | | | 1 | | 1 | 19 |
| クワイツフェルト-ヤコブ病 | | | | | | | | 1 | 8 | 2 | 2 | 3 | 152 |
| 劇症型溶血性レンサ球菌感染症 | | | | | 2 | | | 27 | 8 | 13 | 12 | 7 | 730 |
| 後天性免疫不全症候群 | | | | | | | | 15 | 13 | 10 | 7 | 10 | 946 |
| ジアルジア症 | | | | | | | | | | 1 | | 2 | 36 |
| 慢性的インフルエンザ菌感染症 | | | | | | | | 16 | 6 | 4 | 10 | 5 | 452 |
| 慢性的髄膜炎菌感染症 | | | | | | | | | 1 | 2 | | 1 | 40 |
| 慢性的肺炎球菌感染症 | | 1 | | 2 | | | | 2 | 70 | 18 | 14 | 26 | 2,526 |
| 水痘(入院例に限る) | | | | | | | | 12 | 3 | 5 | 3 | 3 | 378 |
| 先天性風しん症候群 | | | | | | | | | | | | | 3 |
| 梅毒 | | 2 | 1 | 2 | 1 | 1 | | 87 | 71 | 86 | 55 | 65 | 5,351 |
| 播種性クリプトコックス症 | | | | | | | | 3 | 3 | 2 | 1 | 3 | 116 |
| 破傷風 | | | | | | | | 3 | 2 | 1 | 1 | | 101 |
| バンコマイシン耐性黄色ブドウ球菌感染症 | | | | | | | | | | | | | |
| バンコマイシン耐性腸球菌感染症 | | | | | | | | 6 | 2 | | | | 61 |
| 百日咳 | | 15 | 18 | 30 | 24 | 13 | | 27 | 818 | 211 | 286 | 246 | 14,013 |
| 風しん | | | | | | 1 | | 18 | 13 | 9 | 7 | 7 | 2,238 |
| 麻疹 | | | | | | | | 8 | 15 | 11 | 2 | 4 | 723 |
| 薬剤耐性アシネトバクター感染症 | | | | | | | | 1 | | | | | 24 |
| 新型インフルエンザ等感染症 | | | | | | | | | | | | | |

※医療機関から届出の追加や取り下げがあった場合、増減することがあります。

定点把握感染症集計表(届出数)

2019年 42 週

| | 静岡県 | | | | | | | 全国 | | | | |
|-----------------------------|-----|-----|-----|-----|-----|-----|-------|-------|-------|-------|-------|--------|
| | 37週 | 38週 | 39週 | 40週 | 41週 | 今週 | 計 | 39週 | 40週 | 41週 | 今週 | 計 |
| RSウイルス感染症 | 296 | 295 | 234 | 199 | 150 | 102 | 1,276 | 7,441 | 6,545 | 5,805 | 3,889 | 23,680 |
| 咽頭結膜熱 | 66 | 70 | 40 | 48 | 35 | 21 | 280 | 1,147 | 1,279 | 1,234 | 1,059 | 4,719 |
| A群溶血性レンサ球菌咽頭炎 | 135 | 99 | 113 | 118 | 108 | 121 | 694 | 4,472 | 5,247 | 5,283 | 4,857 | 19,859 |
| 感染性胃腸炎 | 338 | 270 | 258 | 233 | 259 | 224 | 1,582 | 8,643 | 9,829 | 9,453 | 8,829 | 36,754 |
| 水痘 | 6 | 21 | 15 | 21 | 17 | 15 | 95 | 660 | 791 | 696 | 695 | 2,842 |
| 手足口病 | 244 | 223 | 193 | 186 | 135 | 124 | 1,105 | 5,748 | 5,776 | 5,661 | 4,609 | 21,794 |
| 伝染性紅斑 | 35 | 42 | 45 | 45 | 40 | 31 | 238 | 1,772 | 2,035 | 1,707 | 1,385 | 6,899 |
| 突発性発しん | 33 | 31 | 23 | 21 | 17 | 23 | 148 | 1,105 | 1,199 | 1,172 | 1,122 | 4,598 |
| ヘルパンギーナ | 58 | 45 | 33 | 23 | 29 | 13 | 201 | 1,857 | 1,943 | 1,856 | 1,044 | 6,700 |
| 流行性耳下腺炎 | 8 | 11 | 9 | 5 | 4 | 12 | 49 | 270 | 339 | 287 | 268 | 1,164 |
| インフルエンザ | 55 | 19 | 45 | 60 | 62 | 45 | 286 | 4,543 | 4,889 | 4,421 | 3,550 | 17,403 |
| 急性出血性結膜炎 | | | | | | | | 6 | 3 | 3 | 2 | 14 |
| 流行性角結膜炎 | 38 | 31 | 36 | 29 | 13 | 23 | 170 | 506 | 560 | 481 | 435 | 1,982 |
| クラミジア肺炎(オウム病は除く) | | | | | | | | 1 | 1 | | 3 | 5 |
| 細菌性髄膜炎 | | | | | | | | 8 | 6 | 5 | 10 | 29 |
| マイコプラズマ肺炎 | 2 | | 5 | 6 | 6 | 3 | 22 | 136 | 181 | 185 | 167 | 669 |
| 無菌性髄膜炎 | | 2 | | | | | 2 | 22 | 13 | 24 | 23 | 82 |
| 感染性胃腸炎(病原体がロタウイルスであるものに限る。) | | | | | | | | 5 | 7 | 6 | 6 | 24 |

| 定点種別 | 県内定点数 | 届出対象感染症 |
|------|-------|---|
| 小児科 | 89 | RSウイルス感染症、咽頭結膜熱、A群溶血性レンサ球菌咽頭炎、感染性胃腸炎、水痘、手足口病、伝染性紅斑、突発性発しん、ヘルパンギーナ、流行性耳下腺炎、インフルエンザ |
| 内科 | 50 | インフルエンザ |
| 眼科 | 22 | 急性出血性結膜炎、流行性角結膜炎 |
| 基幹 | 10 | クラミジア肺炎(オウム病は除く)、細菌性髄膜炎、マイコプラズマ肺炎、無菌性髄膜炎、感染性胃腸炎(病原体がロタウイルスであるものに限る。) |

※小児科定点と内科定点はインフルエンザ定点を兼ねている。

定点把握感染症集計表(定点当り)

2019年 42 週

| | 静岡県 | | | | | | 全国 | | | |
|-----------------------------|------|------|------|------|------|------|------|------|------|------|
| | 第37週 | 第38週 | 第39週 | 第40週 | 第41週 | 今週 | 第39週 | 第40週 | 第41週 | 今週 |
| RSウイルス感染症 | 3.33 | 3.31 | 2.63 | 2.24 | 1.69 | 1.15 | 2.36 | 2.07 | 1.84 | 1.23 |
| 咽頭結膜熱 | 0.74 | 0.79 | 0.45 | 0.54 | 0.39 | 0.24 | 0.36 | 0.40 | 0.39 | 0.34 |
| A群溶血性レンサ球菌咽頭炎 | 1.52 | 1.11 | 1.27 | 1.33 | 1.21 | 1.36 | 1.42 | 1.66 | 1.68 | 1.54 |
| 感染性胃腸炎 | 3.80 | 3.03 | 2.90 | 2.62 | 2.91 | 2.52 | 2.74 | 3.10 | 3.00 | 2.80 |
| 水痘 | 0.07 | 0.24 | 0.17 | 0.24 | 0.19 | 0.17 | 0.21 | 0.25 | 0.22 | 0.22 |
| 手足口病 | 2.74 | 2.51 | 2.17 | 2.09 | 1.52 | 1.39 | 1.82 | 1.82 | 1.80 | 1.46 |
| 伝染性紅斑 | 0.39 | 0.47 | 0.05 | 0.51 | 0.45 | 0.35 | 0.56 | 0.64 | 0.54 | 0.44 |
| 突発性発しん | 0.37 | 0.35 | 0.26 | 0.24 | 0.19 | 0.26 | 0.35 | 0.38 | 0.37 | 0.36 |
| ヘルパンギーナ | 0.65 | 0.51 | 0.37 | 0.26 | 0.33 | 0.15 | 0.59 | 0.61 | 0.59 | 0.33 |
| 流行性耳下腺炎 | 0.09 | 0.12 | 0.10 | 0.06 | 0.04 | 0.13 | 0.09 | 0.11 | 0.09 | 0.08 |
| インフルエンザ | 0.40 | 0.14 | 0.32 | 0.43 | 0.45 | 0.32 | 0.92 | 0.99 | 0.90 | 0.72 |
| 急性出血性結膜炎 | | | | | | | 0.01 | | | |
| 流行性角結膜炎 | 1.73 | 1.41 | 1.64 | 1.32 | 0.59 | 1.05 | 0.73 | 0.80 | 0.70 | 0.63 |
| クラミジア肺炎(オウム病は除く) | | | | | | | | | | 0.01 |
| 細菌性髄膜炎 | | | | | | | 0.02 | 0.01 | 0.01 | 0.02 |
| マイコプラズマ肺炎 | 0.20 | | 0.50 | 0.60 | 0.60 | 0.30 | 0.28 | 0.38 | 0.39 | 0.35 |
| 無菌性髄膜炎 | | 0.20 | | | | | 0.05 | 0.03 | 0.05 | 0.05 |
| 感染性胃腸炎(病原体がロタウイルスであるものに限る。) | | | | | | | 0.01 | 0.01 | 0.01 | 0.01 |

| 定点種別 | 県内定点数 | 届出対象感染症 |
|------|-------|---|
| 小児科 | 89 | RSウイルス感染症、咽頭結膜熱、A群溶血性レンサ球菌咽頭炎、感染性胃腸炎、水痘、手足口病、伝染性紅斑、突発性発しん、ヘルパンギーナ、流行性耳下腺炎、インフルエンザ |
| 内科 | 50 | インフルエンザ |
| 眼科 | 22 | 急性出血性結膜炎、流行性角結膜炎 |
| 基幹 | 10 | クラミジア肺炎(オウム病は除く)、細菌性髄膜炎、マイコプラズマ肺炎、無菌性髄膜炎、感染性胃腸炎(病原体がロタウイルスであるものに限る。) |

※小児科定点と内科定点はインフルエンザ定点を兼ねている。

感染症 42 週

| 保健所名 | RSウイルス感染症 | | 咽頭結膜熱 | | A群溶血性 レンサ球菌咽頭炎 | | 感染性胃腸炎 | | 水痘 | |
|------|-----------|------|-------|------|-------------------|------|--------|------|-----|------|
| | 罹患数 | 定点当り | 罹患数 | 定点当り | 罹患数 | 定点当り | 罹患数 | 定点当り | 罹患数 | 定点当り |
| 総数 | 102 | 1.15 | 21 | 0.24 | 121 | 1.36 | 224 | 2.52 | 15 | 0.17 |
| 賀茂 | | | | | 2 | 1.00 | 2 | 1.00 | | |
| 熱海 | | | | | | | 3 | 0.75 | | |
| 東部 | 17 | 1.31 | 3 | 0.23 | 23 | 1.77 | 42 | 3.23 | 2 | 0.15 |
| 御殿場 | 4 | 1.00 | 7 | 1.75 | 32 | 8.00 | 36 | 9.00 | 1 | 0.25 |
| 富士 | 8 | 0.89 | | | 6 | 0.67 | 21 | 2.33 | 6 | 0.67 |
| 静岡市 | 16 | 1.00 | 2 | 0.13 | 7 | 0.44 | 34 | 2.13 | 2 | 0.13 |
| 中部 | 25 | 2.27 | 2 | 0.18 | 10 | 0.91 | 9 | 0.82 | 1 | 0.09 |
| 西部 | 10 | 0.83 | 2 | 0.17 | 12 | 1.00 | 31 | 2.58 | 3 | 0.25 |
| 浜松市 | 22 | 1.22 | 5 | 0.28 | 29 | 1.61 | 46 | 2.56 | | |

| 保健所名 | 手足口病 | | 伝染性紅斑 | | 突発性発しん | | 百日咳 (全数報告) | | ヘルパンギーナ | |
|------|------|------|-------|------|--------|------|---------------|-----|---------|------|
| | 罹患数 | 定点当り | 罹患数 | 定点当り | 罹患数 | 定点当り | 週計 | 累計 | 罹患数 | 定点当り |
| 総数 | 124 | 1.39 | 31 | 0.35 | 23 | 0.26 | 27 | 818 | 13 | 0.15 |
| 賀茂 | | | 1 | 0.08 | 1 | 0.50 | 4 | 59 | | |
| 熱海 | 1 | 0.50 | 2 | 0.50 | | | 0 | 26 | 5 | 1.25 |
| 東部 | 17 | 1.31 | 17 | 1.31 | 4 | 0.31 | 1 | 224 | 3 | 0.23 |
| 御殿場 | 6 | 1.50 | 1 | 0.25 | | | 0 | 14 | 1 | 0.25 |
| 富士 | 7 | 0.78 | 2 | 0.22 | 5 | 0.56 | 5 | 34 | | |
| 静岡市 | 34 | 2.13 | 1 | 0.06 | 3 | 0.19 | 3 | 205 | | |
| 中部 | 20 | 1.82 | 2 | 0.18 | | | 3 | 34 | | |
| 西部 | 9 | 0.75 | 2 | 0.17 | 2 | 0.17 | 0 | 44 | 2 | 0.17 |
| 浜松市 | 30 | 1.67 | 3 | 0.17 | 8 | 0.44 | 11 | 178 | 2 | 0.11 |

| 保健所名 | 流行性耳下腺炎 | | インフルエンザ | | 麻しん (全数報告) | | 風しん (全数報告) | | 指定届出機関 (定点)数 | |
|------|---------|------|---------|------|---------------|----|---------------|----|-----------------|----|
| | 罹患数 | 定点当り | 罹患数 | 定点当り | 週計 | 累計 | 週計 | 累計 | 小児科 | 内科 |
| 総数 | 12 | 0.13 | 45 | 0.32 | 0 | 8 | 0 | 18 | 89 | 50 |
| 賀茂 | | | 1 | 0.33 | 0 | 0 | 0 | 0 | 2 | 1 |
| 熱海 | | | 3 | 0.50 | 0 | 0 | 0 | 1 | 4 | 2 |
| 東部 | 1 | 0.08 | 7 | 0.35 | 0 | 0 | 0 | 3 | 13 | 7 |
| 御殿場 | 1 | 0.25 | 5 | 0.83 | 0 | 0 | 0 | 0 | 4 | 2 |
| 富士 | 3 | 0.33 | 4 | 0.27 | 0 | 0 | 0 | 3 | 9 | 6 |
| 静岡市 | | | 8 | 0.32 | 0 | 1 | 0 | 6 | 16 | 9 |
| 中部 | | | 8 | 0.47 | 0 | 2 | 0 | 3 | 11 | 6 |
| 西部 | 7 | 0.58 | 1 | 0.05 | 0 | 1 | 0 | 0 | 12 | 7 |
| 浜松市 | | | 8 | 0.29 | 0 | 4 | 0 | 2 | 18 | 10 |

*百日咳は、平成30年1月1日より五類(定点把握対象)から五類(全数把握対象)に変更されました。

感染症 42 週

| 保健所名 | 急性出血性結膜炎 | | 流行性角結膜炎 | | クラミジア肺炎 (オウム病を除く) | | 細菌性髄膜炎 | | マイコプラズマ肺炎 | |
|------|----------|------|---------|------|----------------------|------|--------|------|-----------|------|
| | 罹患数 | 定点当り | 罹患数 | 定点当り | 罹患数 | 定点当り | 罹患数 | 定点当り | 罹患数 | 定点当り |
| 総数 | 0 | | 23 | 1.05 | 0 | | 0 | | 3 | 0.30 |
| 賀茂 | | | | | | | | | | |
| 熱海 | | | | | | | | | | |
| 東部 | | | 5 | 1.25 | | | | | | |
| 御殿場 | | | | | | | | | | |
| 富士 | | | 5 | 1.67 | | | | | | |
| 静岡市 | | | 7 | 1.40 | | | | | 1 | 0.50 |
| 中部 | | | 2 | 0.67 | | | | | | |
| 西部 | | | 3 | 0.75 | | | | | | |
| 浜松市 | | | 1 | 0.33 | | | | | 2 | 1.00 |

| 保健所名 | 無菌性髄膜炎 | | 感染性胃腸炎 (病原体がロタウイルスであるものに限る。) | |
|------|--------|------|---------------------------------|------|
| | 罹患数 | 定点当り | 罹患数 | 定点当り |
| 総数 | 0 | | 0 | |
| 賀茂 | | | | |
| 熱海 | | | | |
| 東部 | | | | |
| 御殿場 | | | | |
| 富士 | | | | |
| 静岡市 | | | | |
| 中部 | | | | |
| 西部 | | | | |
| 浜松市 | | | | |

| 指定届出機関 (定点)数 | |
|-----------------|----|
| 眼科 | 基幹 |
| 22 | 10 |
| — | 1 |
| — | 1 |
| 4 | 1 |
| — | — |
| 3 | 1 |
| 5 | 2 |
| 3 | 1 |
| 4 | 1 |
| 3 | 2 |

*賀茂・熱海・御殿場の各保健所管内には眼科定点はありません。
*御殿場保健所管内には基幹定点はありません。

定点把握感染症年齢階級別集計表(届出数)

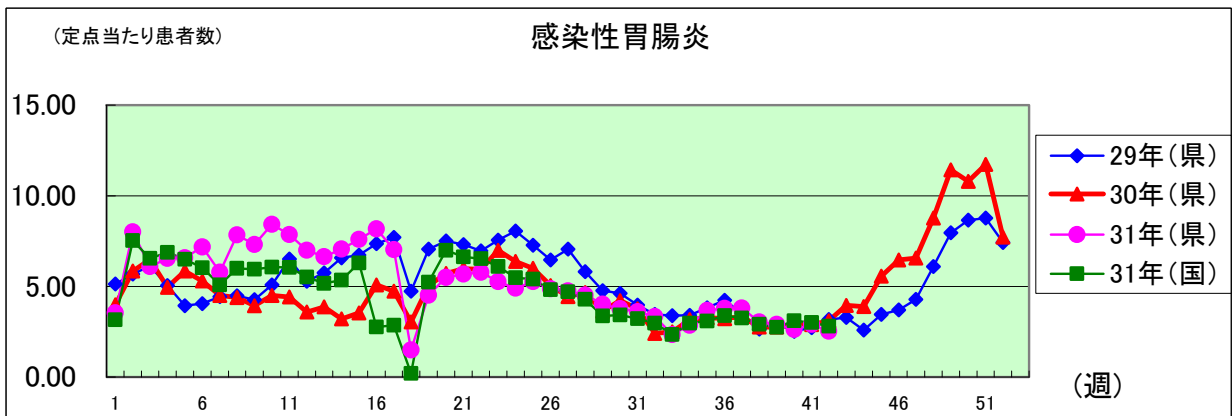
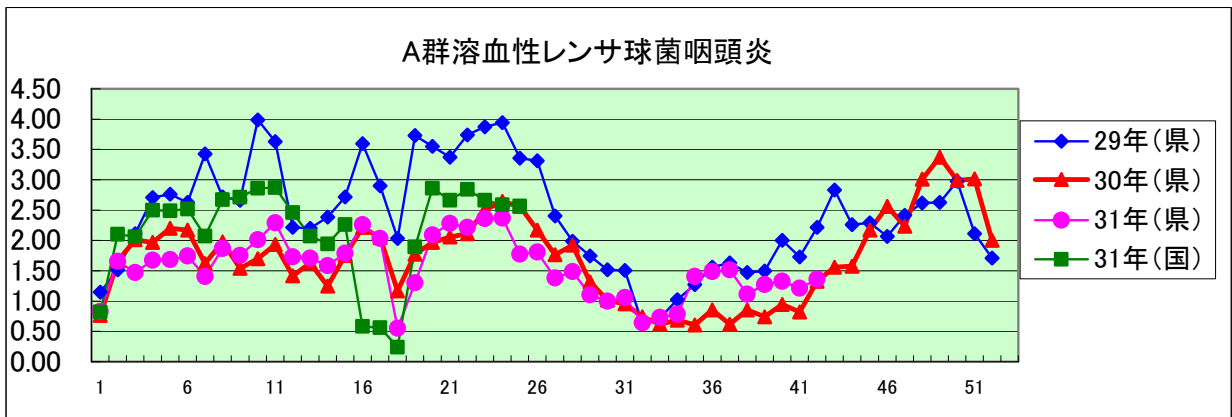
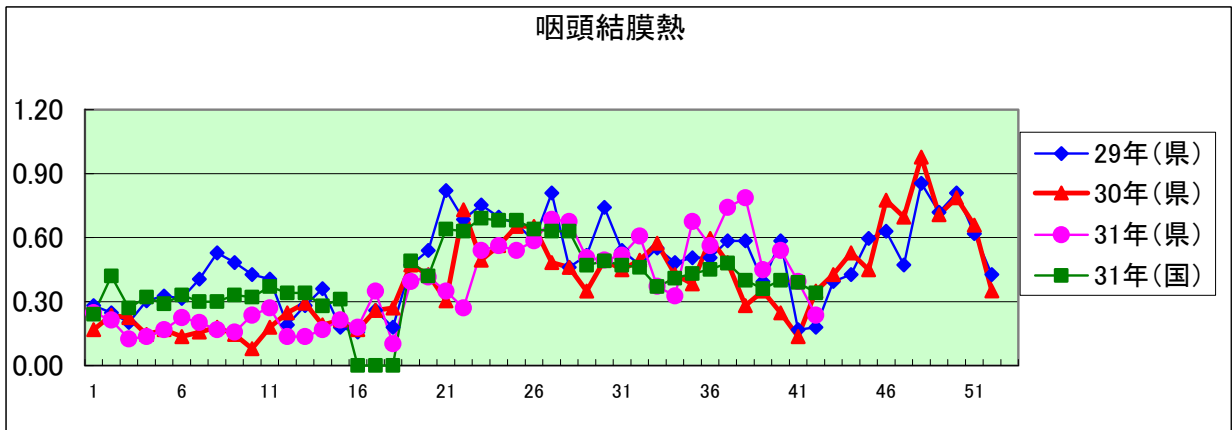
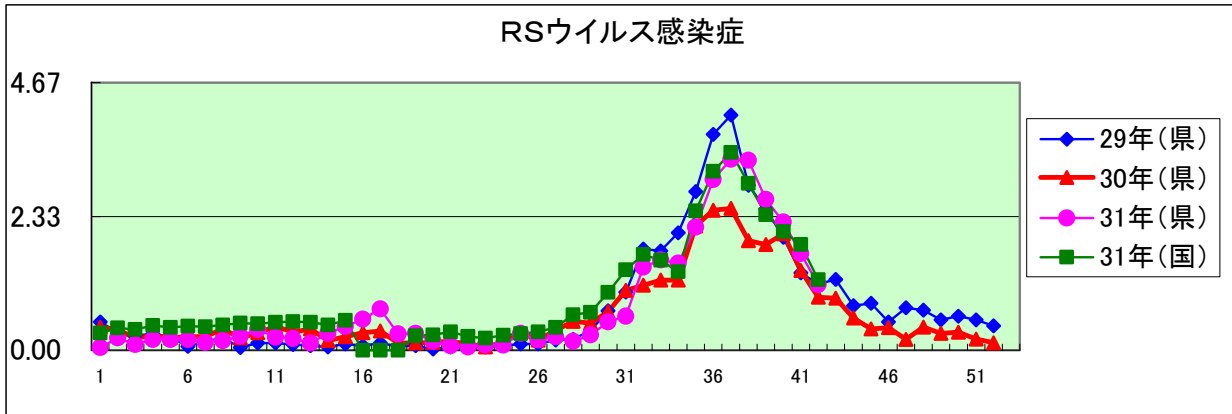
2019年 42 週

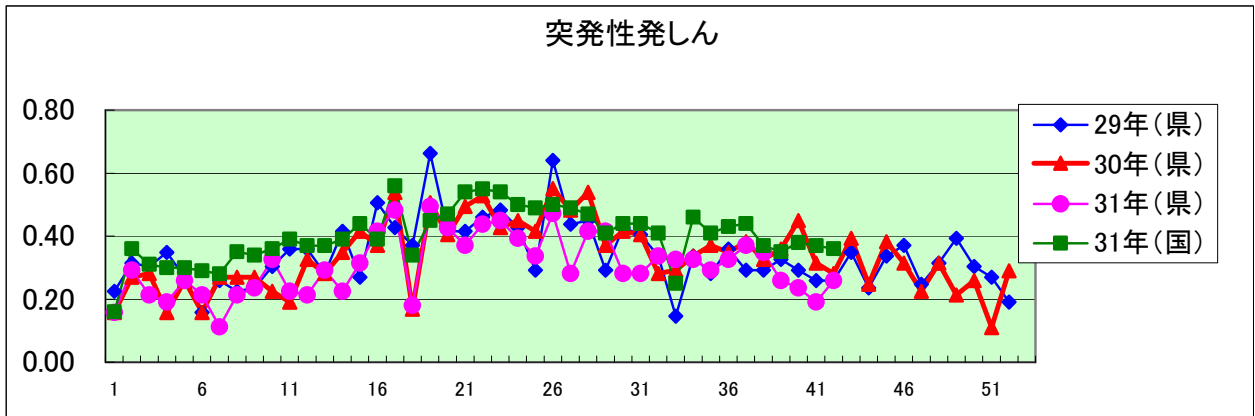
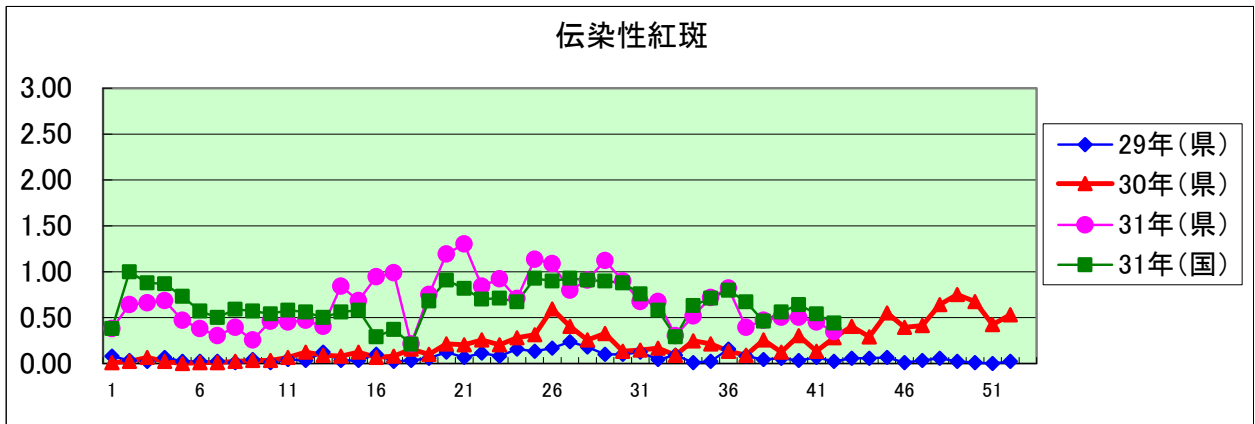
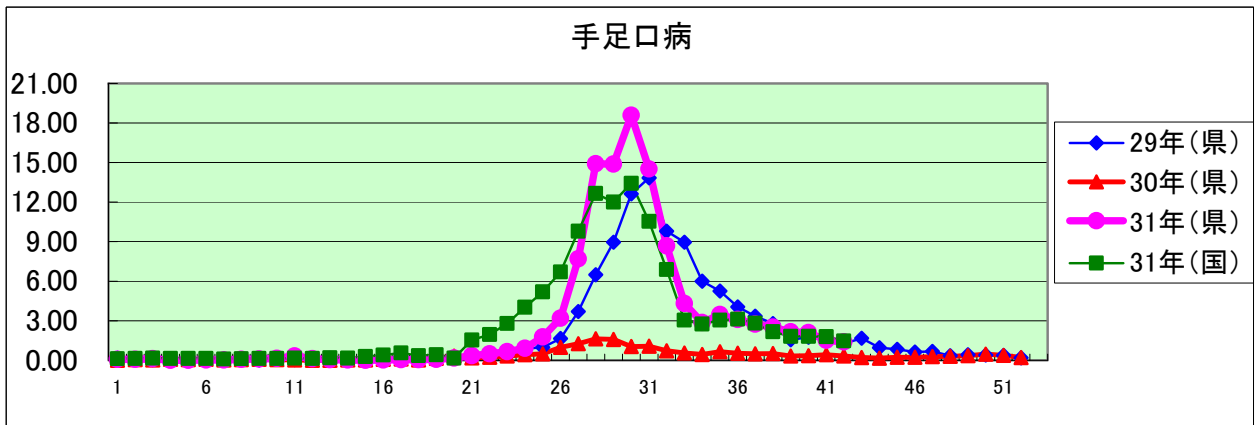
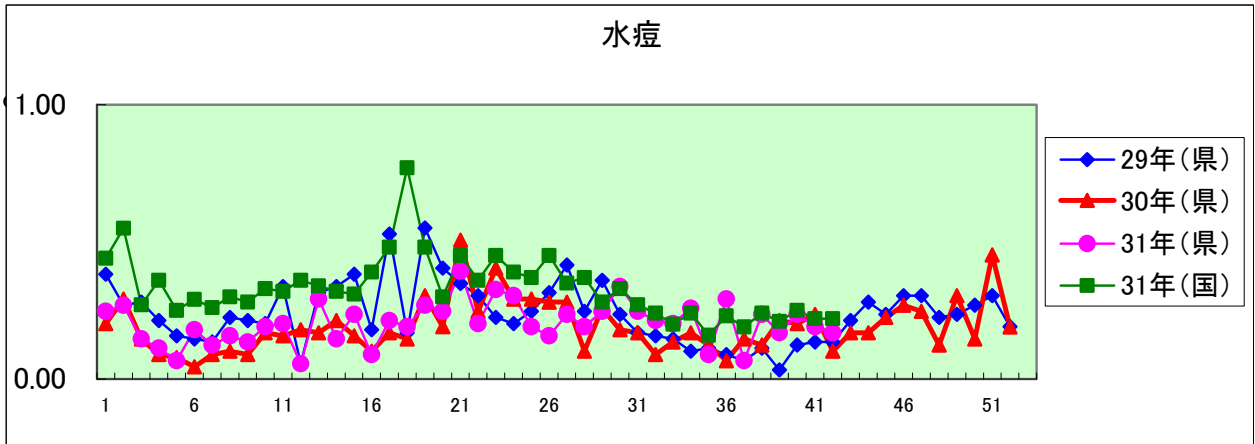
| 年齢階級区分 | ～5ヶ月 | ～11ヶ月 | 1歳 | 2歳 | 3歳 | 4歳 | 5歳 | 6歳 | 7歳 | 8歳 | 9歳 | 10～14歳 | 15～19歳 | 20～29歳 | 30～39歳 | 40～49歳 | 50～59歳 | 60～69歳 | 70～79歳 | 80歳以上 | 計 |
|-----------------------------|------|-------|------|--------|--------|--------|--------|--------|--------|--------|--------|--------|--------|--------|--------|--------|--------|--------|--------|-------|-----|
| 〃(小児科定点把握感染症分) | ～5ヶ月 | ～11ヶ月 | 1歳 | 2歳 | 3歳 | 4歳 | 5歳 | 6歳 | 7歳 | 8歳 | 9歳 | 10～14歳 | 15～19歳 | 20歳以上 | | | | | | | |
| 〃(眼科定点把握感染症分) | ～5ヶ月 | ～11ヶ月 | 1歳 | 2歳 | 3歳 | 4歳 | 5歳 | 6歳 | 7歳 | 8歳 | 9歳 | 10～14歳 | 15～19歳 | 20～29歳 | 30～39歳 | 40～49歳 | 50～59歳 | 60～69歳 | 70歳以上 | | |
| 〃(基幹定点把握分) | 0歳 | 1～4歳 | 5～9歳 | 10～14歳 | 15～19歳 | 20～24歳 | 25～29歳 | 30～34歳 | 35～39歳 | 40～44歳 | 45～49歳 | 50～54歳 | 55～59歳 | 60～64歳 | 65～69歳 | 70歳以上 | | | | | |
| RSウイルス感染症 | 21 | 18 | 32 | 18 | 5 | 5 | 1 | | | | 1 | | | 1 | | | | | | | 102 |
| 咽頭結膜熱 | | 1 | 5 | 3 | 5 | 1 | 4 | 1 | 1 | | | | | | | | | | | | 21 |
| A群溶血性レンサ球菌咽頭炎 | | | 1 | 5 | 16 | 15 | 16 | 13 | 12 | 9 | 7 | 15 | 2 | 10 | | | | | | | 121 |
| 感染性胃腸炎 | 3 | 14 | 34 | 29 | 17 | 21 | 19 | 23 | 9 | 8 | 7 | 19 | 5 | 16 | | | | | | | 224 |
| 水痘 | | | | | 1 | 2 | 4 | | | 2 | 4 | 2 | | | | | | | | 15 | |
| 手足口病 | | 1 | 31 | 27 | 21 | 15 | 14 | 6 | 2 | 3 | | 3 | | 1 | | | | | | | 124 |
| 伝染性紅斑 | | | 3 | 2 | 4 | 4 | 3 | 4 | 4 | 3 | 2 | 2 | | | | | | | | 31 | |
| 突発性発しん | | 8 | 12 | 1 | 1 | 1 | | | | | | | | | | | | | | 23 | |
| ヘルパンギーナ | | 3 | 3 | 2 | | 1 | 1 | | | | | 1 | 1 | 1 | | | | | | | 13 |
| 流行性耳下腺炎 | | | | | 1 | 4 | 2 | 1 | 2 | 2 | | | | | | | | | | 12 | |
| インフルエンザ | | 1 | 2 | 1 | 1 | 2 | 2 | 1 | 2 | 4 | 3 | 11 | | 1 | 4 | 5 | 1 | 1 | 2 | 1 | 45 |
| 急性出血性結膜炎 | | | | | | | | | | | | | | | | | | | | | |
| 流行性角結膜炎 | | | 1 | | 1 | 1 | 1 | 1 | | | 1 | 2 | 1 | 2 | 4 | 4 | 4 | | | | 23 |
| クラミジア肺炎(オウム病は除く) | | | | | | | | | | | | | | | | | | | | | |
| 細菌性髄膜炎 | | | | | | | | | | | | | | | | | | | | | |
| マイコプラズマ肺炎 | | | 2 | 1 | | | | | | | | | | | | | | | | | 3 |
| 無菌性髄膜炎 | | | | | | | | | | | | | | | | | | | | | |
| 感染性胃腸炎(病原体がロタウイルスであるものに限る。) | | | | | | | | | | | | | | | | | | | | | |

定点把握感染症年齢階級別集計表(定点当り)

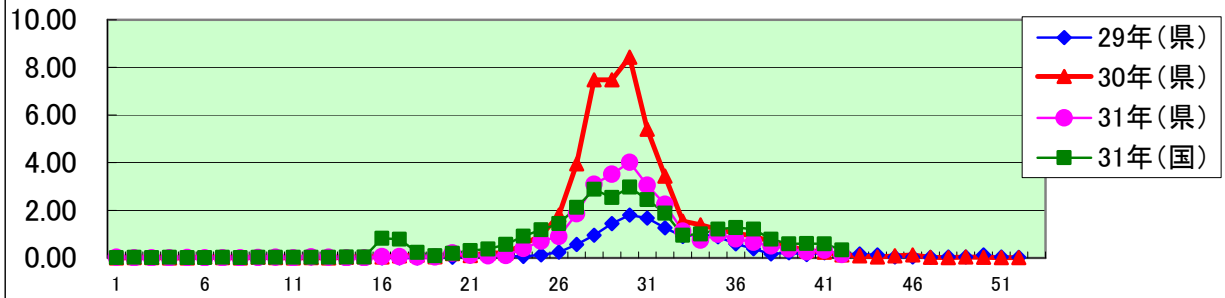
2019年 42 週

| 年齢階級区分 | ～6ヶ月 | ～12ヶ月 | 1歳 | 2歳 | 3歳 | 4歳 | 5歳 | 6歳 | 7歳 | 8歳 | 9歳 | 10～14歳 | 15～19歳 | 20～29歳 | 30～39歳 | 40～49歳 | 50～59歳 | 60～69歳 | 70～79歳 | 80歳以上 | 計 |
|-----------------------------|------|-------|------|--------|--------|--------|--------|--------|--------|--------|--------|--------|--------|--------|--------|--------|--------|--------|--------|-------|------|
| 〃(小児科定点把握感染症分) | ～6ヶ月 | ～12ヶ月 | 1歳 | 2歳 | 3歳 | 4歳 | 5歳 | 6歳 | 7歳 | 8歳 | 9歳 | 10～14歳 | 15～19歳 | 20歳以上 | | | | | | | |
| 〃(眼科定点把握感染症分) | ～6ヶ月 | ～12ヶ月 | 1歳 | 2歳 | 3歳 | 4歳 | 5歳 | 6歳 | 7歳 | 8歳 | 9歳 | 10～14歳 | 15～19歳 | 20～29歳 | 30～39歳 | 40～49歳 | 50～59歳 | 60～69歳 | 70歳以上 | | |
| 〃(基幹定点把握分) | 0歳 | 1～4歳 | 5～9歳 | 10～14歳 | 15～19歳 | 20～24歳 | 25～29歳 | 30～34歳 | 35～39歳 | 40～44歳 | 45～49歳 | 50～54歳 | 55～59歳 | 60～64歳 | 65～69歳 | 70歳以上 | | | | | |
| RSウイルス感染症 | 0.24 | 0.20 | 0.36 | 0.20 | 0.06 | 0.06 | 0.01 | | | | 0.01 | | | 0.01 | | | | | | | 1.15 |
| 咽頭結膜熱 | | 0.01 | 0.06 | 0.03 | 0.06 | 0.01 | 0.04 | 0.01 | 0.01 | | | | | | | | | | | | 0.24 |
| A群溶血性レンサ球菌咽頭炎 | | | 0.01 | 0.06 | 0.18 | 0.17 | 0.18 | 0.15 | 0.13 | 0.10 | 0.08 | 0.17 | 0.02 | 0.11 | | | | | | | 1.36 |
| 感染性胃腸炎 | 0.03 | 0.16 | 0.38 | 0.33 | 0.19 | 0.24 | 0.21 | 0.26 | 0.10 | 0.09 | 0.08 | 0.21 | 0.06 | 0.18 | | | | | | | 2.52 |
| 水痘 | | | | | 0.01 | 0.02 | 0.04 | | | 0.02 | 0.04 | 0.02 | | | | | | | | 0.17 | |
| 手足口病 | | 0.01 | 0.35 | 0.30 | 0.24 | 0.17 | 0.16 | 0.07 | 0.02 | 0.03 | | 0.03 | | 0.01 | | | | | | | 1.39 |
| 伝染性紅斑 | | | 0.03 | 0.02 | 0.04 | 0.04 | 0.03 | 0.04 | 0.04 | 0.03 | 0.02 | 0.02 | | | | | | | | 0.35 | |
| 突発性発しん | | 0.09 | 0.13 | 0.01 | 0.01 | | | | | | | | | | | | | | | 0.26 | |
| ヘルパンギーナ | | 0.03 | 0.03 | | 0.02 | | 0.01 | 0.01 | | | | 0.01 | 0.01 | 0.01 | | | | | | | 0.15 |
| 流行性耳下腺炎 | | | | | 0.01 | 0.04 | 0.02 | 0.01 | 0.02 | 0.02 | | | | | | | | | | 0.13 | |
| インフルエンザ | | 0.01 | 0.01 | 0.01 | 0.01 | 0.01 | 0.01 | 0.01 | 0.01 | 0.03 | 0.02 | 0.08 | | 0.01 | 0.03 | 0.04 | 0.01 | 0.01 | 0.01 | 0.01 | 0.32 |
| 急性出血性結膜炎 | | | | | | | | | | | | | | | | | | | | | |
| 流行性角結膜炎 | | | 0.05 | | 0.05 | 0.05 | 0.05 | 0.05 | | | 0.05 | 0.09 | 0.05 | 0.09 | 0.18 | 0.18 | 0.18 | | | | 1.05 |
| クラミジア肺炎(オウム病は除く) | | | | | | | | | | | | | | | | | | | | | |
| 細菌性髄膜炎 | | | | | | | | | | | | | | | | | | | | | |
| マイコプラズマ肺炎 | | | 0.20 | 0.10 | | | | | | | | | | | | | | | | | 0.30 |
| 無菌性髄膜炎 | | | | | | | | | | | | | | | | | | | | | |
| 感染性胃腸炎(病原体がロタウイルスであるものに限る。) | | | | | | | | | | | | | | | | | | | | | |

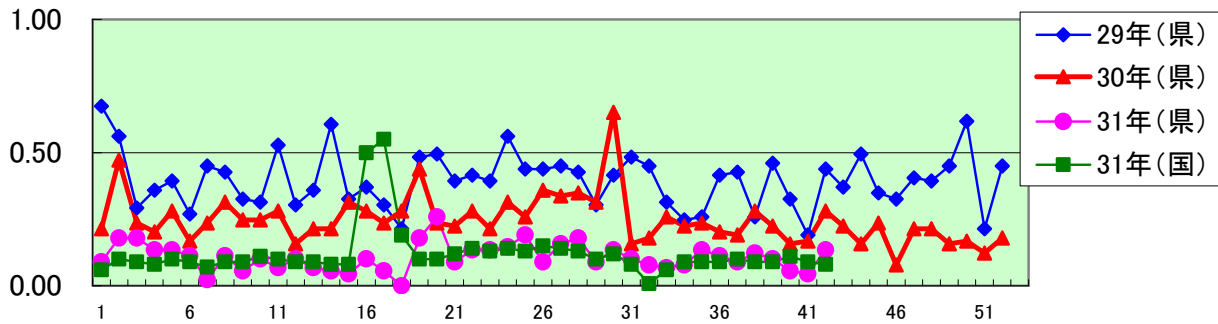




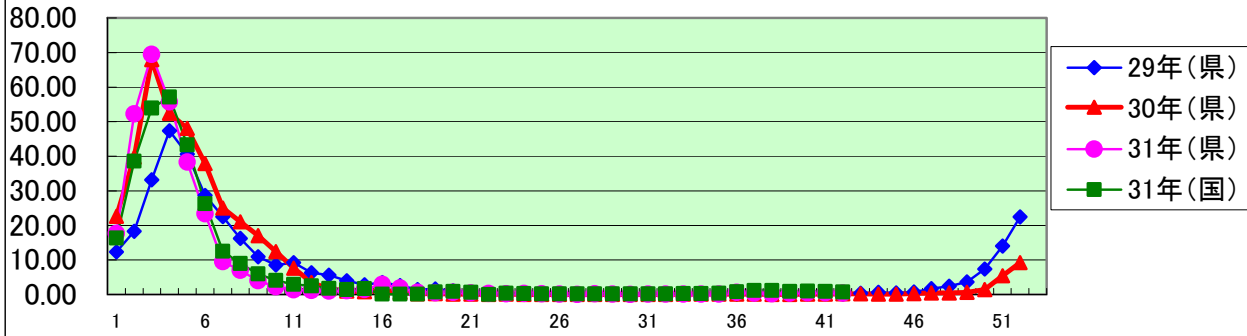
ヘルパンギーナ



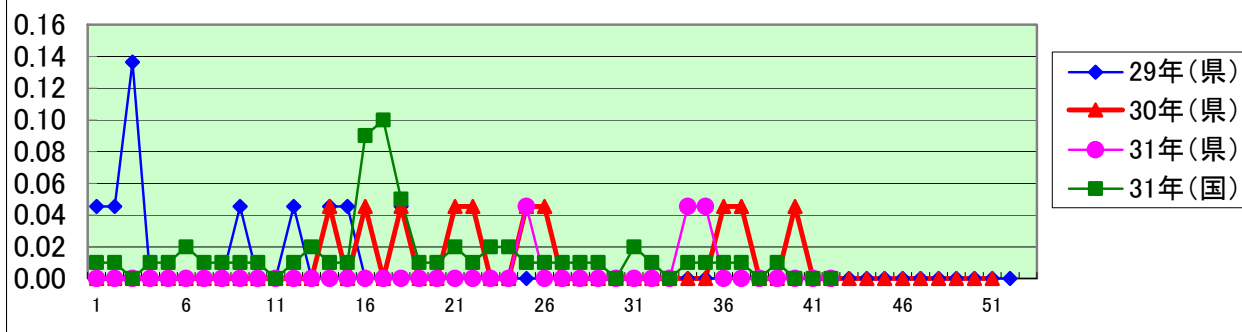
流行性耳下腺炎



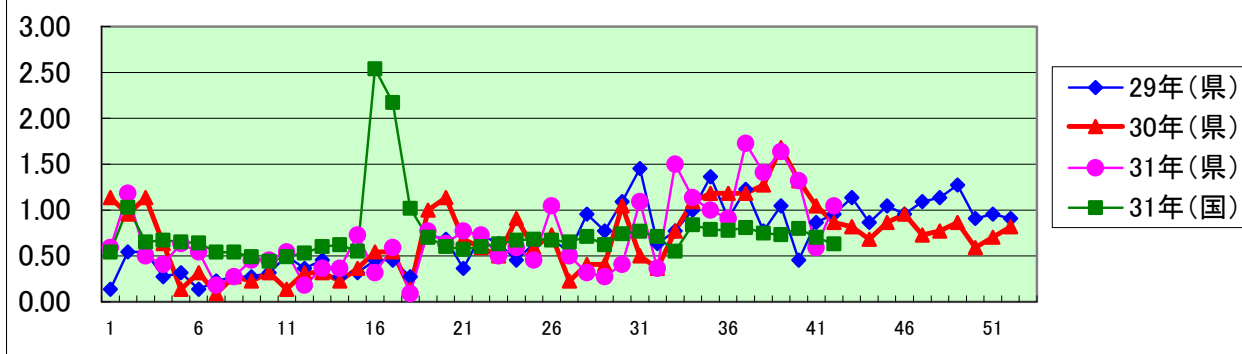
インフルエンザ(高病原性鳥インフルエンザを除く)



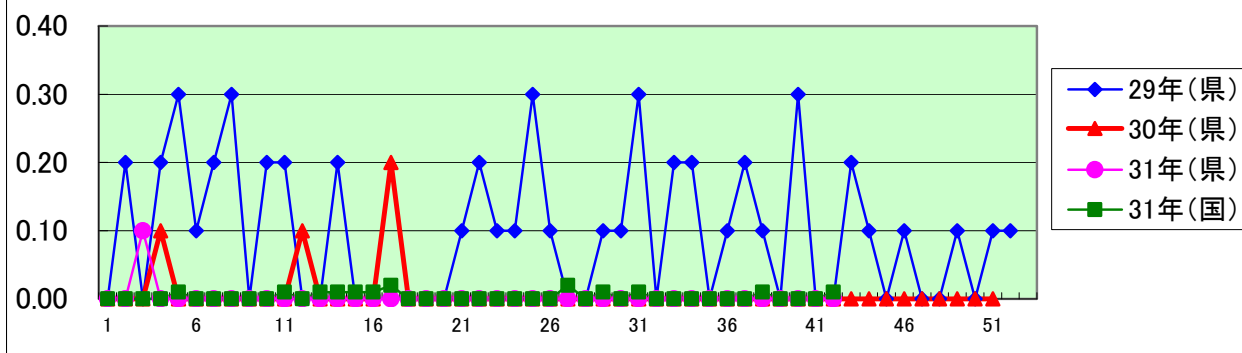
急性出血性結膜炎



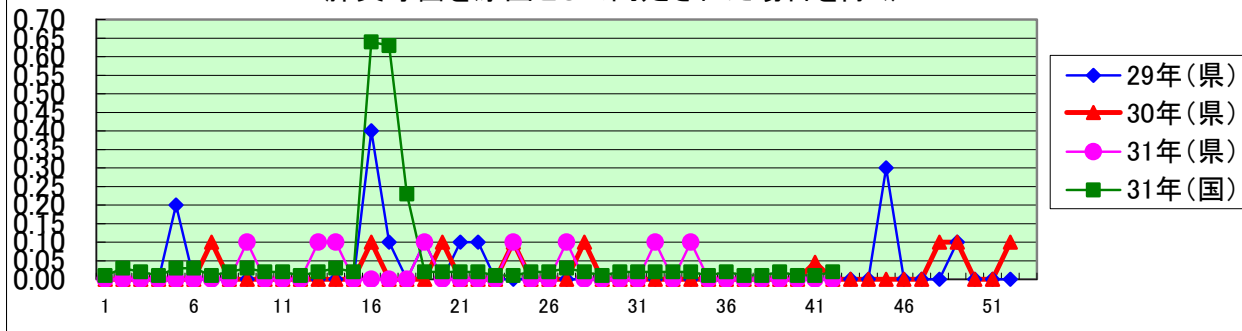
流行性角結膜炎



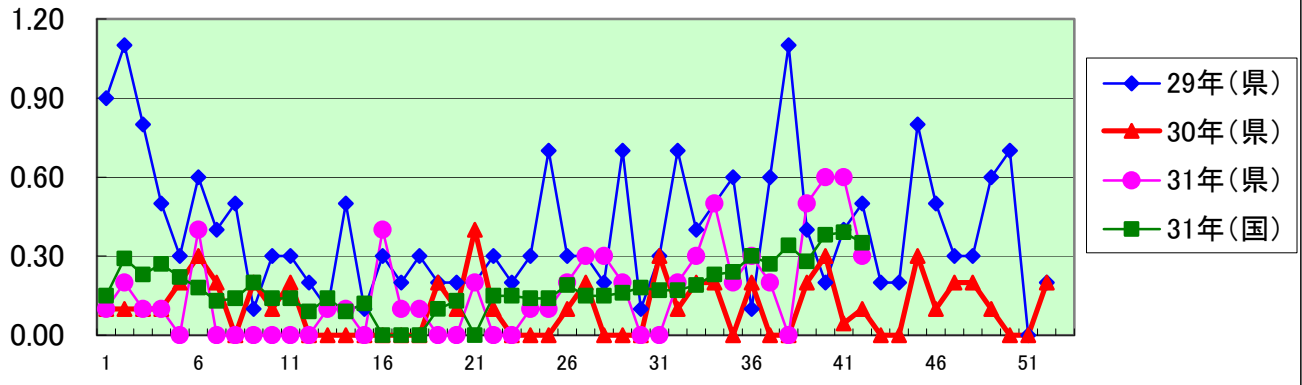
クラミジア肺炎(オウム病を除く)



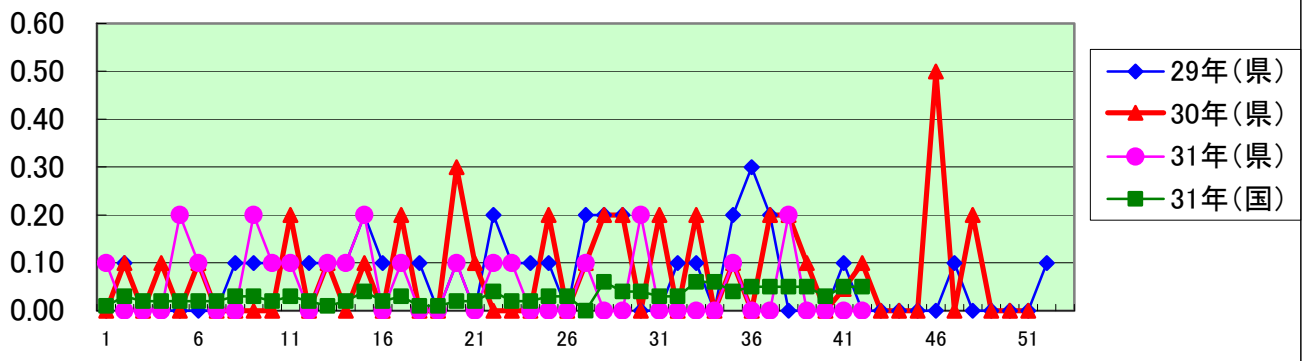
細菌性髄膜炎(インフルエンザ菌、髄膜炎菌、肺炎球菌を原因として同定された場合を除く)



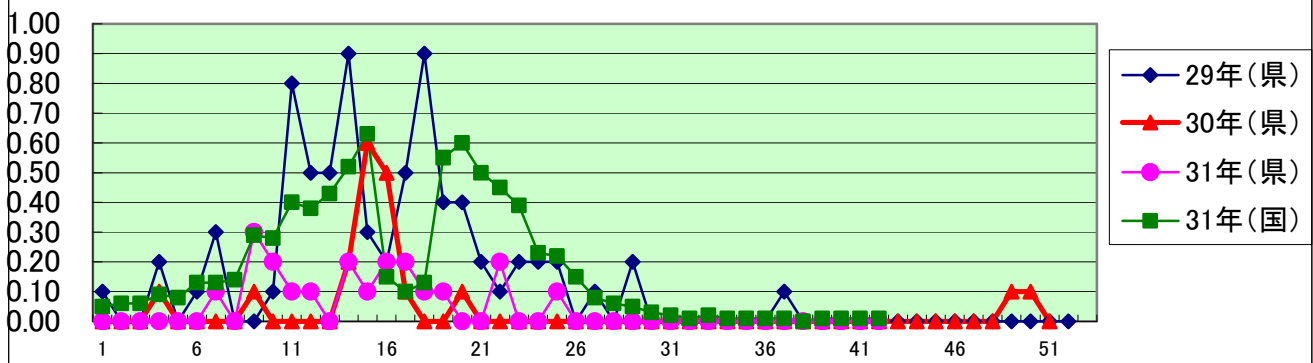
マイコプラズマ肺炎



無菌性髄膜炎



感染性胃腸炎(病原体がロタウイルスであるものに限る。)



| 定点種別 | 県内定点数 | 届出対象感染症 |
|------|-------|---|
| 小児科 | 89 | RSウイルス感染症、咽頭結膜熱、A群溶血性レンサ球菌咽頭炎、感染性胃腸炎、水痘、手足口病、伝染性紅斑、突発性発しん、百日咳、ヘルパンギーナ、流行性耳下腺炎、インフルエンザ |
| 内科 | 50 | インフルエンザ |
| 眼科 | 22 | 急性出血性結膜炎、流行性角結膜炎 |
| 基幹 | 10 | クラミジア肺炎(オウム病を除く)、細菌性髄膜炎、マイコプラズマ肺炎、無菌性髄膜炎、感染性胃腸炎(病原体がロタウイルスであるものに限る。) |

定点把握感染症(月報)集計表(届出数)

2019年 9 月

| | 静岡県 | | | | | | | 全国 | | | | |
|-------------------|-----|----|----|----|----|----|-----|-------|-------|-------|-------|-------|
| | 4月 | 5月 | 6月 | 7月 | 8月 | 今月 | 計 | 6月 | 7月 | 8月 | 今月 | 計 |
| 性器クラミジア感染症 | 42 | 54 | 40 | 37 | 43 | 28 | 244 | 2,274 | 2,395 | 2,351 | 2,343 | 9,363 |
| 性器ヘルペスウイルス感染症 | 19 | 20 | 16 | 15 | 16 | 13 | 99 | 771 | 802 | 798 | 853 | 3,224 |
| 尖圭コンジローマ | 8 | 5 | 10 | 7 | 10 | 7 | 47 | 565 | 582 | 530 | 538 | 2,215 |
| 淋菌感染症 | 11 | 9 | 3 | 9 | 7 | 12 | 51 | 641 | 747 | 746 | 702 | 2,836 |
| 性器クラミジア感染症(男) | 15 | 14 | 10 | 15 | 12 | 12 | 78 | 1,147 | 1,215 | 1,258 | 1,252 | 4,872 |
| 性器クラミジア感染症(女) | 27 | 40 | 30 | 22 | 31 | 16 | 166 | 1,127 | 1,180 | 1,093 | 1,091 | 4,491 |
| 性器ヘルペスウイルス感染症(男) | 6 | 5 | 7 | 4 | 7 | 6 | 35 | 302 | 282 | 290 | 305 | 1,179 |
| 性器ヘルペスウイルス感染症(女) | 13 | 15 | 9 | 11 | 9 | 7 | 64 | 469 | 520 | 508 | 548 | 2,045 |
| 尖圭コンジローマ(男) | 4 | 3 | 5 | 6 | 3 | 1 | 22 | 371 | 392 | 364 | 362 | 1,489 |
| 尖圭コンジローマ(女) | 4 | 2 | 5 | 1 | 7 | 6 | 25 | 194 | 190 | 166 | 176 | 726 |
| 淋菌感染症(男) | 7 | 6 | 1 | 6 | 4 | 6 | 30 | 516 | 594 | 596 | 549 | 2,255 |
| 淋菌感染症(女) | 4 | 3 | 2 | 3 | 3 | 6 | 21 | 125 | 153 | 150 | 153 | 581 |
| ペニシリン耐性肺炎球菌感染症 | | | | | | | | 147 | 128 | 31 | 127 | 433 |
| メチシリン耐性黄色ブドウ球菌感染症 | 18 | 15 | 21 | 22 | 20 | 16 | 112 | 1,284 | 1,358 | 1,471 | 1,361 | 5,474 |
| 薬剤耐性緑膿菌感染症 | | | | | | | | 7 | 14 | 7 | 7 | 35 |

| 定点種別 | 県内定点数 | 届出対象感染症 |
|------|-------|---|
| 性感染症 | 30 | 性器クラミジア感染症、性器ヘルペスウイルス感染症、尖形コンジローマ、淋菌感染症 |
| 基幹 | 10 | ペニシリン耐性肺炎球菌感染症、メチシリン耐性黄色ブドウ球菌感染症、薬剤耐性緑膿菌感染症 |

定点把握感染症(月報)集計表(定点当り)

2019年 9 月

| | 静岡県 | | | | | | 全国 | | | |
|-------------------|------|------|------|------|------|------|------|------|------|------|
| | 4月 | 5月 | 6月 | 7月 | 8月 | 今月 | 6月 | 7月 | 8月 | 今月 |
| 性器クラミジア感染症 | 1.40 | 1.80 | 1.33 | 1.23 | 1.43 | 0.93 | 2.32 | 2.45 | 2.39 | 2.39 |
| 性器ヘルペスウイルス感染症 | 0.63 | 0.67 | 0.53 | 0.50 | 0.53 | 0.43 | 0.79 | 0.82 | 0.81 | 0.87 |
| 尖圭コンジローマ | 0.27 | 0.17 | 0.33 | 0.23 | 0.33 | 0.23 | 0.58 | 0.60 | 0.54 | 0.55 |
| 淋菌感染症 | 0.37 | 0.30 | 0.10 | 0.30 | 0.23 | 0.40 | 0.65 | 0.77 | 0.76 | 0.71 |
| 性器クラミジア感染症(男) | 0.50 | 0.47 | 0.33 | 0.50 | 0.40 | 0.40 | 1.17 | 1.24 | 1.28 | 1.27 |
| 性器クラミジア感染症(女) | 0.90 | 1.33 | 1.00 | 0.73 | 1.03 | 0.53 | 1.15 | 1.21 | 1.11 | 1.11 |
| 性器ヘルペスウイルス感染症(男) | 0.20 | 0.17 | 0.23 | 0.13 | 0.23 | 0.20 | 0.31 | 0.29 | 0.30 | 0.31 |
| 性器ヘルペスウイルス感染症(女) | 0.43 | 0.50 | 0.30 | 0.37 | 0.30 | 0.23 | 0.48 | 0.53 | 0.52 | 0.56 |
| 尖圭コンジローマ(男) | 0.13 | 0.10 | 0.17 | 0.20 | 0.10 | 0.03 | 0.38 | 0.40 | 0.37 | 0.37 |
| 尖圭コンジローマ(女) | 0.13 | 0.07 | 0.17 | 0.03 | 0.23 | 0.20 | 0.20 | 0.19 | 0.17 | 0.18 |
| 淋菌感染症(男) | 0.23 | 0.20 | 0.03 | 9.00 | 0.13 | 0.20 | 0.53 | 0.61 | 0.61 | 0.56 |
| 淋菌感染症(女) | 0.13 | 0.10 | 0.07 | 0.10 | 0.10 | 0.20 | 0.13 | 0.16 | 0.15 | 0.16 |
| ペニシリン耐性肺炎球菌感染症 | | | | | | | 0.31 | 0.27 | 0.27 | 0.27 |
| メチシリン耐性黄色ブドウ球菌感染症 | 1.80 | 1.50 | 2.10 | 2.20 | 2.00 | 1.60 | 2.69 | 2.85 | 3.08 | 2.85 |
| 薬剤耐性緑膿菌感染症 | | | | | | | 0.01 | 0.03 | 0.01 | 0.01 |

| 定点種別 | 県内定点数 | 届出対象感染症 |
|------|-------|---|
| 性感染症 | 30 | 性器クラミジア感染症、性器ヘルペスウイルス感染症、尖圭コンジローマ、淋菌感染症 |
| 基幹 | 10 | ペニシリン耐性肺炎球菌感染症、メチシリン耐性黄色ブドウ球菌感染症、薬剤耐性緑膿菌感染症 |

2019年 9 月

| 保健所名 | 性器クラミジア感染症 | | 性器ヘルペスウイルス感染症 | | 尖圭コンジローマ | | 淋菌感染症 | |
|------|------------|------|---------------|------|----------|------|-------|------|
| | 罹患数 | 定点当り | 罹患数 | 定点当り | 罹患数 | 定点当り | 罹患数 | 定点当り |
| 総数 | 28 | 0.93 | 13 | 0.43 | 7 | 0.23 | 12 | 0.40 |
| 賀茂 | | | | | | | | |
| 熱海 | 1 | 1.00 | | | | | | |
| 東部 | 3 | 0.60 | 1 | 0.20 | 3 | 0.60 | 1 | 0.20 |
| 御殿場 | | | | | | | | |
| 富士 | 3 | 1.00 | 2 | 0.67 | 1 | 0.33 | 1 | 0.33 |
| 静岡市 | 10 | 1.67 | 2 | 0.33 | 1 | 0.17 | 3 | 0.50 |
| 中部 | 3 | 0.75 | 5 | 1.25 | | | 1 | 0.25 |
| 西部 | 4 | 0.80 | 1 | 0.20 | | | 3 | 0.60 |
| 浜松市 | 4 | 0.80 | 2 | 0.40 | 2 | 0.40 | 3 | 0.60 |

| 保健所名 | ペニシリン耐性肺炎球菌感染症 | | メチシリン耐性黄色ブドウ球菌感染症 | | 薬剤耐性緑膿菌感染症 | |
|------|----------------|------|-------------------|------|------------|------|
| | 罹患数 | 定点当り | 罹患数 | 定点当り | 罹患数 | 定点当り |
| 総数 | 0 | | 16 | 1.60 | 0 | |
| 賀茂 | | | | | | |
| 熱海 | | | 2 | 2.00 | | |
| 東部 | | | | | | |
| 御殿場 | | | | | | |
| 富士 | | | 2 | 2.00 | | |
| 静岡市 | | | 8 | 4.00 | | |
| 中部 | | | 1 | 1.00 | | |
| 西部 | | | 1 | 1.00 | | |
| 浜松市 | | | 2 | 1.00 | | |

| 保健所名 | 定点(指定届出機関)数 | |
|------|-------------|----|
| | 性感染症 | 基幹 |
| 総数 | 30 | 10 |
| 賀茂 | - | 1 |
| 熱海 | 1 | 1 |
| 東部 | 5 | 1 |
| 御殿場 | 1 | - |
| 富士 | 3 | 1 |
| 静岡市 | 6 | 2 |
| 中部 | 4 | 1 |
| 西部 | 5 | 1 |
| 浜松市 | 5 | 2 |

* 薬剤耐性アシネトバクター感染症は、平成26年9月19日から全数把握の対象となりました。

定点把握感染症(月報)年齢階級別集計表(届出数)

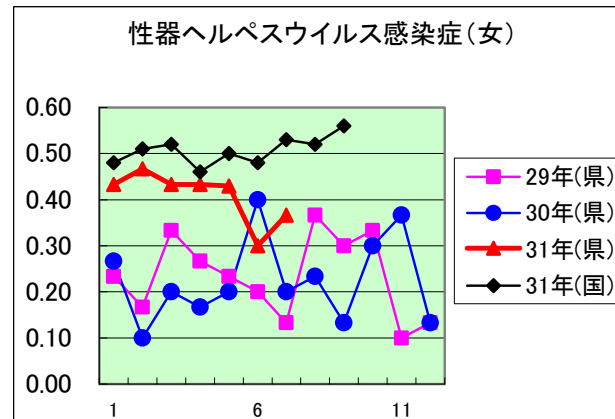
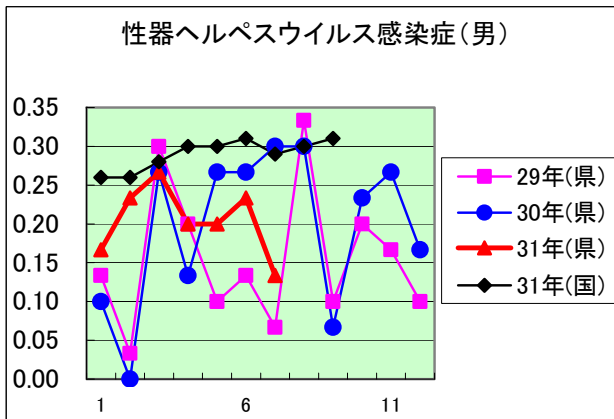
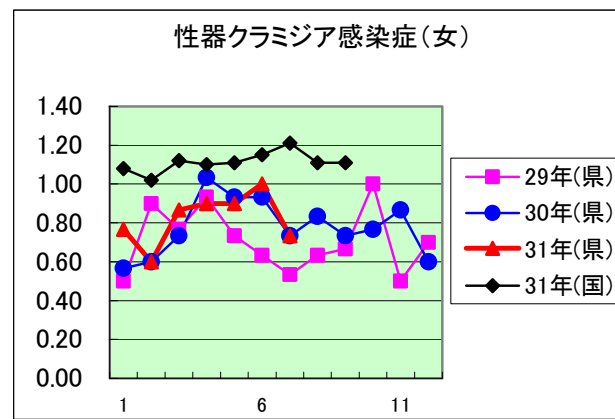
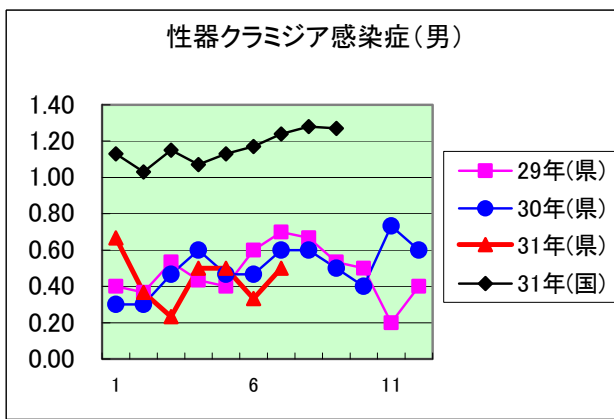
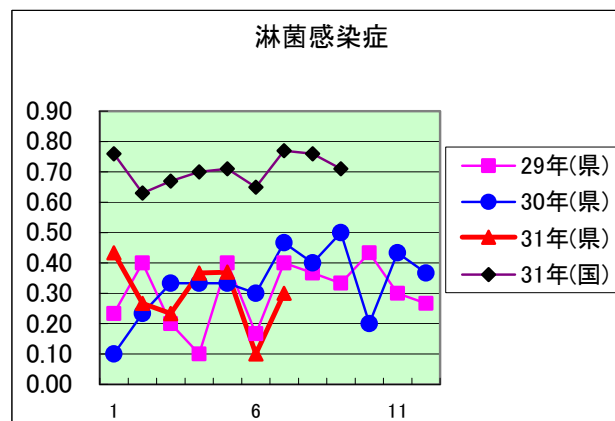
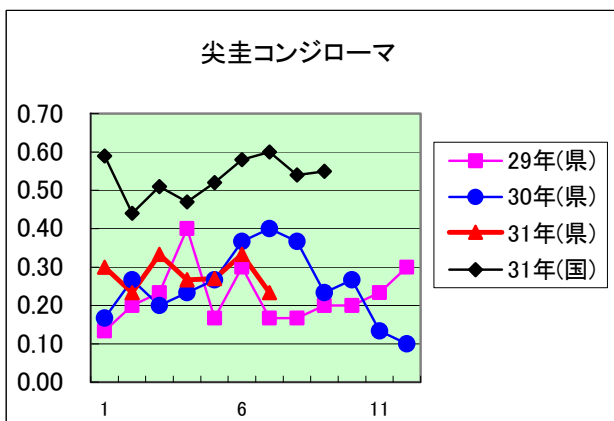
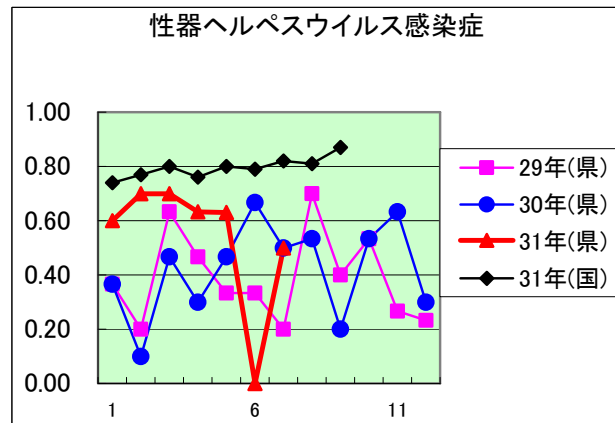
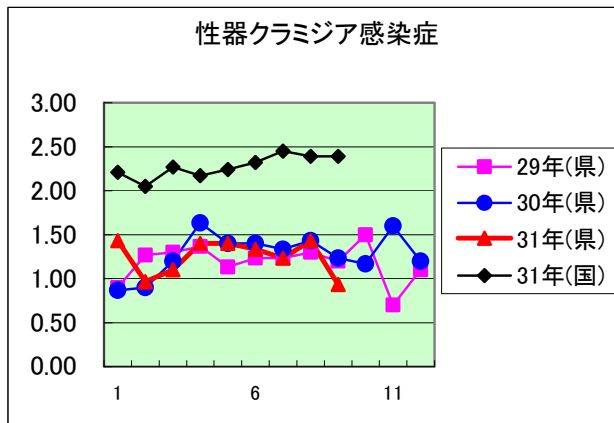
2019年 9 月

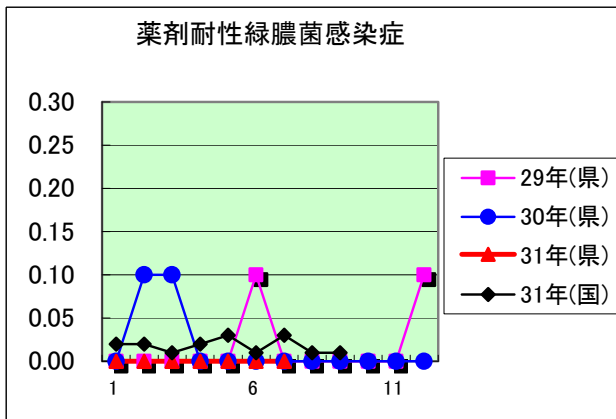
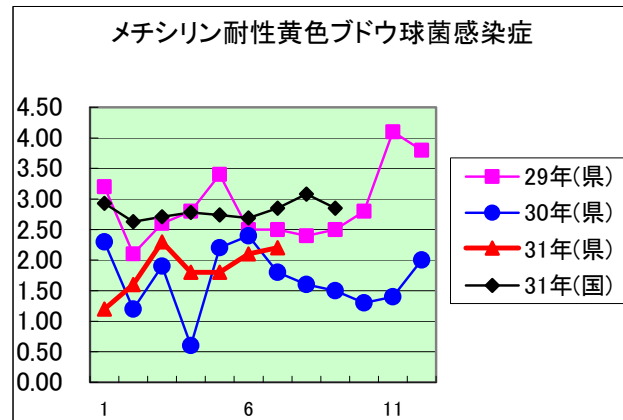
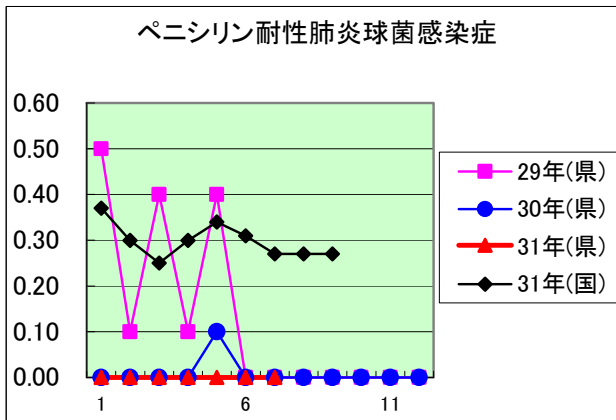
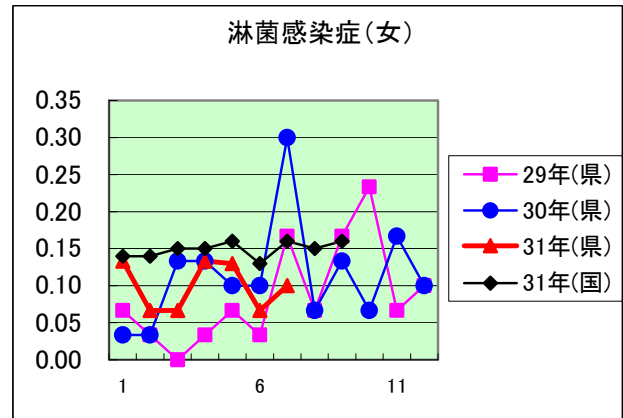
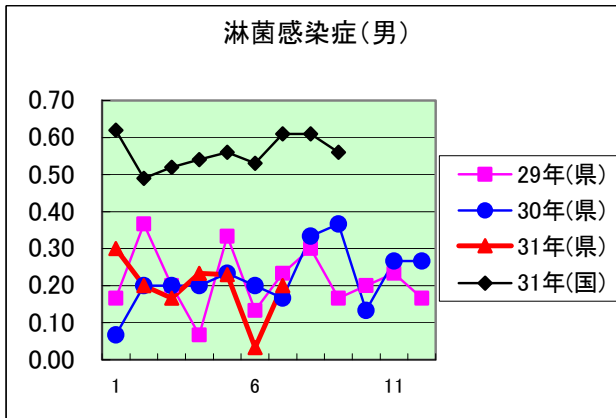
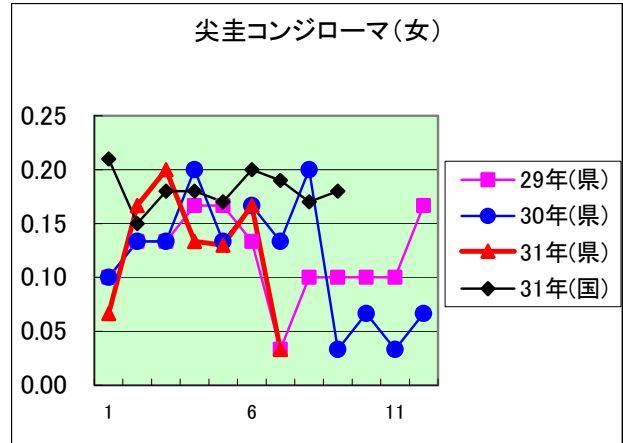
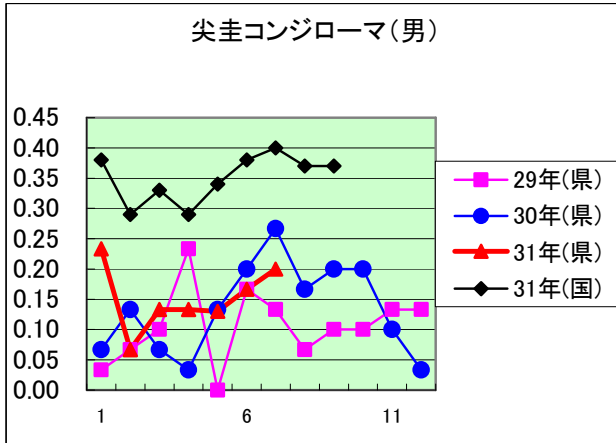
| 年齢階級区分 | 0歳 | 1～4歳 | 5～9歳 | 10～14歳 | 15～19歳 | 20～24歳 | 25～29歳 | 30～34歳 | 35～39歳 | 40～44歳 | 45～49歳 | 50～54歳 | 55～59歳 | 60～64歳 | 65～69歳 | 70歳以上 | 計 |
|-------------------|----|------|------|--------|--------|--------|--------|--------|--------|--------|--------|--------|--------|--------|--------|-------|----|
| 性器クラミジア感染症 | | | | | 5 | 9 | 3 | 3 | 2 | 3 | 1 | 1 | | 1 | | | 28 |
| 性器ヘルペスウイルス感染症 | | | | | 1 | | | | 3 | 2 | 1 | 1 | 2 | | 1 | 2 | 13 |
| 尖圭コンジローマ | | | | | | 2 | 2 | 2 | 1 | | | | | | | | 7 |
| 淋菌感染症 | | | | | 1 | 5 | 1 | 3 | 1 | | 1 | | | | | | 12 |
| 性器クラミジア感染症(男) | | | | | 1 | 2 | 1 | 1 | 1 | 3 | 1 | 1 | | 1 | | | 12 |
| 性器クラミジア感染症(女) | | | | | 4 | 7 | 2 | 2 | 1 | | | | | | | | 16 |
| 性器ヘルペスウイルス感染症(男) | | | | | | | | | 1 | 2 | 1 | | | | 1 | 1 | 6 |
| 性器ヘルペスウイルス感染症(女) | | | | | 1 | | | | 2 | | | 1 | 2 | | | 1 | 7 |
| 尖圭コンジローマ(男) | | | | | | | 1 | | | | | | | | | | 1 |
| 尖圭コンジローマ(女) | | | | | | 2 | 1 | 2 | 1 | | | | | | | | 6 |
| 淋菌感染症(男) | | | | | | | 1 | 3 | 1 | | 1 | | | | | | 6 |
| 淋菌感染症(女) | | | | | 1 | 5 | | | | | | | | | | | 6 |
| ペニシリン耐性肺炎球菌感染症 | | | | | | | | | | | | | | | | | |
| メチシリン耐性黄色ブドウ球菌感染症 | | | 1 | | | | 1 | 1 | 1 | | 1 | 1 | | | | 10 | 16 |
| 薬剤耐性緑膿菌感染症 | | | | | | | | | | | | | | | | | |

定点把握感染症(月報)年齢階級別集計表(定点当り)

2019年 9 月

| 年齢階級区分 | 0歳 | 1～4歳 | 5～9歳 | 10～14歳 | 15～19歳 | 20～24歳 | 25～29歳 | 30～34歳 | 35～39歳 | 40～44歳 | 45～49歳 | 50～54歳 | 55～59歳 | 60～64歳 | 65～69歳 | 70歳以上 | 計 |
|-------------------|----|------|------|--------|--------|--------|--------|--------|--------|--------|--------|--------|--------|--------|--------|-------|------|
| 性器クラミジア感染症 | | | | | 0.17 | 0.30 | 0.10 | 0.10 | 0.07 | 0.10 | 0.03 | 0.03 | | 0.03 | | | 0.93 |
| 性器ヘルペスウイルス感染症 | | | | | 0.03 | | | | 0.10 | 0.07 | 0.03 | 0.03 | 0.07 | | 0.03 | 0.07 | 0.43 |
| 尖圭コンジローマ | | | | | | 0.07 | 0.07 | 0.07 | 0.03 | | | | | | | | 0.23 |
| 淋菌感染症 | | | | | 0.03 | 0.17 | 0.03 | 0.10 | 0.03 | | 0.03 | | | | | | 0.40 |
| 性器クラミジア感染症(男) | | | | | 0.03 | 0.07 | 0.03 | 0.03 | 0.03 | 0.10 | 0.03 | 0.03 | | 0.03 | | | 0.40 |
| 性器クラミジア感染症(女) | | | | | 0.13 | 0.23 | 0.07 | 0.07 | 0.03 | | | | | | | | 0.53 |
| 性器ヘルペスウイルス感染症(男) | | | | | | | | | 0.03 | 0.07 | 0.03 | | | | 0.03 | 0.03 | 0.20 |
| 性器ヘルペスウイルス感染症(女) | | | | | 0.03 | | | | 0.07 | | | 0.03 | 0.07 | | | 0.03 | 0.23 |
| 尖圭コンジローマ(男) | | | | | | | 0.03 | | | | | | | | | | 0.03 |
| 尖圭コンジローマ(女) | | | | | | 0.07 | 0.03 | 0.07 | 0.03 | | | | | | | | 0.20 |
| 淋菌感染症(男) | | | | | | | 0.03 | 0.10 | 0.03 | | 0.03 | | | | | | 0.20 |
| 淋菌感染症(女) | | | | | 0.03 | 0.17 | | | | | | | | | | | 0.20 |
| ペニシリン耐性肺炎球菌感染症 | | | | | | | | | | | | | | | | | |
| メチシリン耐性黄色ブドウ球菌感染症 | | | 0.10 | | | | 0.10 | 0.10 | 0.10 | | 0.10 | 0.10 | | | | 1.00 | 1.60 |
| 薬剤耐性緑膿菌感染症 | | | | | | | | | | | | | | | | | |





| 定点種別 | 県内定点数 | 届出対象感染症 |
|------|-------|---|
| 性感染症 | 30 | 性器クラミジア感染症、性器ヘルペスウイルス感染症、尖圭コンジローマ、淋菌感染症 |
| 基幹 | 10 | ペニシリン耐性肺炎球菌感染症、メチシリン耐性黄色ブドウ球菌感染症、薬剤耐性アシネトバクター感染症、薬剤耐性緑膿菌感染症 |