

感染症の予防及び感染症の患者に対する医療に関する法律 感染症発生動向調査 感染症週報

静岡県環境衛生科学研究所感染症情報センター／静岡県健康福祉部疾病対策課

## 目次

★	発生動向総覧	P 1～2
★	感染症発生動向警報システムによる保健所の警報状況	P 2
★	指定届出機関からの特記事項欄コメント	P 3
★	全数把握感染症集計表	P 4
★	定点把握感染症集計表	P 5～9
★	定点把握感染症推移グラフ	P 10～14
★	定点把握感染症集計表（月報）	P 15～18
★	定点把握感染症推移グラフ（月報）	P 19～20



# 発生動向総覧

《第34週コメント》 8月29日集計分

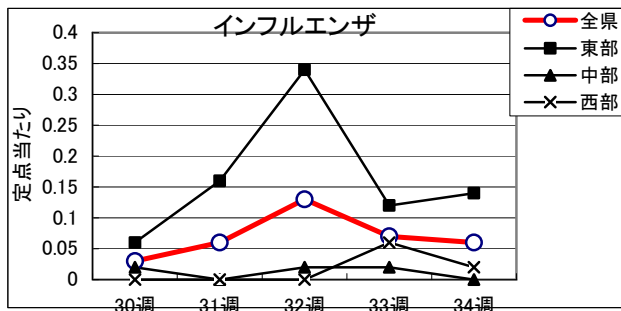
## ◆全数届出の感染症

- 1 類感染症 報告なし
- 2 類感染症 結核（東部（2）、中部（2）、浜松市（3））
- 3 類感染症 報告なし
- 4 類感染症 A型肝炎（東部（1））、デング熱（富士（1））、レジオネラ症（静岡市（1）、中部（2）、西部（1））
- 5 類感染症 カルバペネム耐性腸内細菌科細菌感染症（浜松市（1））、侵襲性インフルエンザ菌感染症（浜松市（1））、梅毒（西部（1）、浜松市（1））  
百日咳（賀茂（3）、東部（1）、富士（1）、静岡市（15）、中部（2）、西部（3）、浜松市（9））

## ◆ 定点把握の対象となる5類感染症報対象のもの

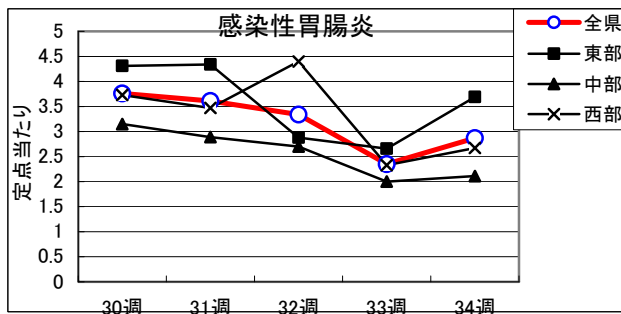
### インフルエンザ

全県で罹患数8、定点当たり0.06で前週より減少。  
東部地区で定点当たり0.14、中部地区で定点当たり0.00、西部地区で定点当たり0.02の患者発生あり。



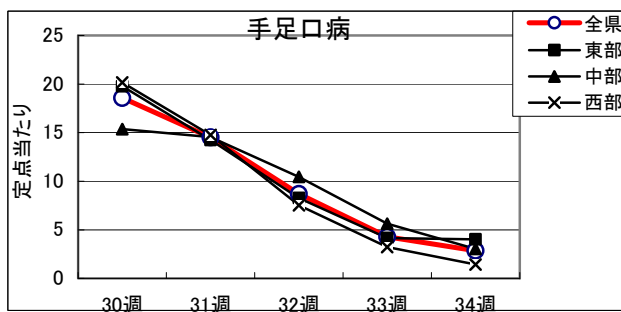
### 感染性胃腸炎

全県で罹患数255、定点当たり2.87で前週より増加。  
東部地区で定点当たり3.69、中部地区で定点当たり2.11、西部地区で定点当たり2.67の患者発生あり。



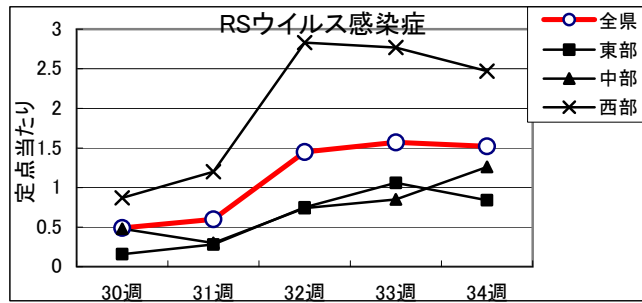
### 手足口病

全県で罹患数254、定点当たり2.85で前週より減少。  
東部地区で定点当たり4.03、中部地区で定点当たり3.04、西部地区で定点当たり1.43の患者発生あり。



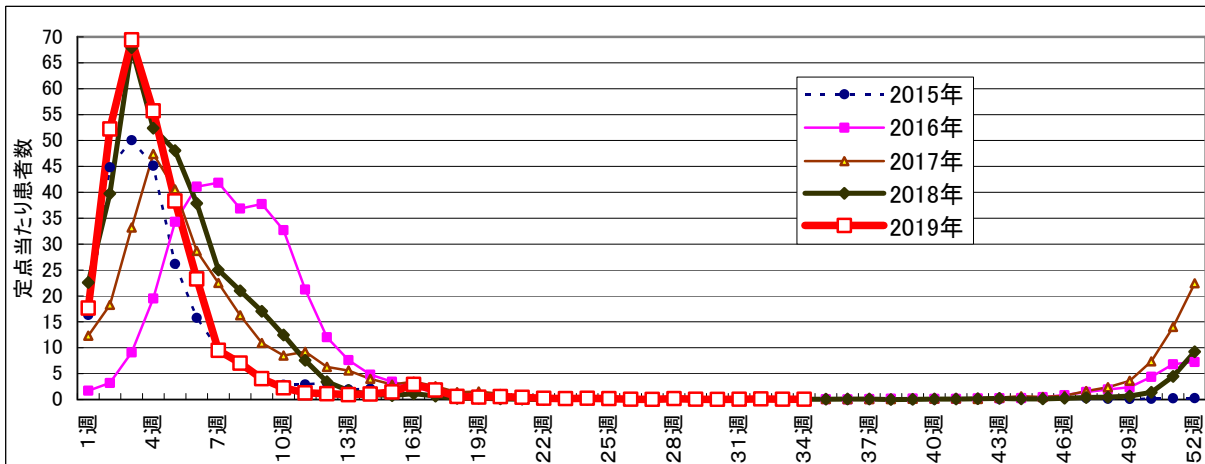
### RSウイルス感染症

全県で罹患135、定点当たり1.52で前週より減少。  
 東部地区で定点当たり0.84、中部地区で定点当たり1.26、西部地区で定点当たり2.47の患者発生あり。



- ・風しん、麻しんは全県で発生なし。
- ・ヘルパンギーナは、定点当たり東部地区で1.31、中部地区で0.22、西部地区で0.63の患者発生あり。
- ・A群溶血性レンサ球菌は、定点当たり東部地区で1.22、中部地区で0.59、西部地区で0.50の患者発生あり。
- ・流行性角結膜炎は、定点当たり東部地区で0.71、中部地区で1.38、西部地区で1.29の患者発生あり。
- ・伝染性紅斑は、定点当たり東部地区で0.81、中部地区で0.33、西部地区で0.37の患者発生あり。
- ・咽頭結膜熱は、定点当たり東部地区で0.22、中部地区で0.26、西部地区で0.50の患者発生あり。
- ・突発性発疹は、定点当たり東部地区で0.34、中部地区で0.30、西部地区で0.33の患者発生あり。

### インフルエンザ罹患数推移



静岡県環境衛生科学研究所におけるインフルエンザウイルス検出状況  
 (検体採取日:平成30年11月19日～平成31年4月30日)

	A/H1 pdm09	A/H3	B/山形 系統	B/Victoria 系統
平成30年11月	3	0	0	0
平成30年12月	7	1	0	0
平成31年1月	14	13	0	0
平成31年2月	4	7	0	0
平成31年3月	1	1	0	0
平成31年4月	0	1	0	1
計	29	23	0	1

### ◆ 感染症発生動向警報システムによる保健所の警報状況

警 報 A群溶血性レンサ球菌咽頭炎（御殿場）、手足口病（東部、御殿場、富士、静岡市）、伝染性紅斑（東部）

注意報 水痘（御殿場）



## 指定届出機関からの特記事項欄コメント

### 感染症第34週（8月19日～8月25日）

かわぶクリニック(河津町)「帯状疱疹1名（92歳女性1名）」

光ヶ丘小児科（三島市）「RSウイルス 3名、ヒトメタニューモウイルス 1名、アデノウイルス咽頭炎 2名、インフルエンザA型 1名」

窪田医院（三島市）「ノロウイルス 2名（5歳女兒、4歳女兒）、インフルエンザA型 1名」

函南平出クリニック（函南町）「RSウイルス 4名、アデノウイルス咽頭炎 4名、A群溶連菌 3名、手足口病 13名、伝染性紅斑 11名、ヘルパンギーナ 4名」

安田内科小児科医院（御殿場市）「インフルエンザA型 1名」

富士病院（御殿場市）「インフルエンザA型 1名」

たうち小児科医院（御殿場市）「ヒトメタニューモウイルス 2名」

お八幡医院（御殿場市）「インフルエンザA型 3名」

クリニックパパ（浜松市）「アデノウイルス咽頭炎 3名、ヒトメタニューモウイルス 1名（1歳女兒）、百日咳 2名（7歳男児DPT4回、7歳女兒DPT4回）」

山本こどもクリニック（浜松市）「アデノウイルス咽頭炎 1名」

静岡県の感染症週報は、疾病対策課ホームページでご覧いただけます。

<http://www.pref.shizuoka.jp/kousei/ko-420A/center.html>

疾患名	区分	静岡県						全国					
		29週	30週	31週	32週	33週	今週	年累計	31週	32週	33週	今週	年累計
エボラ出血熱													
クリミア-コンゴ出血熱													
痘そう													
南米出血熱													
ペスト													
マールブルグ病													
ラッサ熱													
急性灰白髄炎													
結核		3	16	14	6	11	7	341	361	321	273	388	13,963
ジフテリア													
重症急性呼吸器症候群(SARS)													
中東呼吸器症候群(MERS)													
鳥インフルエンザH5N1													
鳥インフルエンザH7N9													
コレラ													3
細菌性赤痢											2	2	58
腸管出血性大腸菌感染症		3	2	1	3	4		118	107	117	154	150	2,204
腸チフス									1	1	1	4	26
パラチフス									1				11
E型肝炎					2			8	6	11	7	8	344
ウエストナイル熱(ウエストナイル脳炎を含む)													
A型肝炎			1		1		1	14	11	9	6	11	312
エキノコックス症									1	1			14
糞熱													
オウム病												1	12
オムスク出血熱													
回帰熱											1		2
キヤサヌル森林病													
Q熱													
狂犬病													
コクシオイデス症									1				2
サル痘													
ジカウイルス感染症													
重症熱性血小板減少症候群									1	2		7	70
腎臓慢性出血熱													
西部ウマ脳炎													
ダニ媒介脳炎													
炭疽													
チクングニア熱									2	1	3	2	21
つつが虫病													81
デング熱							1	3	8	6	24	33	262
東部ウマ脳炎													
鳥インフルエンザ													
ニパウイルス感染症													
日本紅斑熱			2					5	10	5	5	7	140
日本脳炎													
ハンタウイルス肺症候群													
Bウイルス病													
鼻疽													
ブルセラ症													2
ペネズエラウマ脳炎													
ヘンドラウイルス感染症													
強しんチフス													
ポツリヌス症													1
マラリア		1						2		3		3	35
野兔病													
ライム病										1			8
リッサウイルス感染症													
リフトバレー熱													
類鼻疽													1
レジオネラ症		1	3	5	7	7	4	51	97	61	40	41	1,433
レプトスピラ症											1	1	8
ロッキー山紅斑熱													
アメーバ赤痢								7	10	11	2	12	559
ウイルス性肝炎(A型肝炎及びE型肝炎を除く)		1						2		3	3	1	213
カルバペム耐性腸内細菌科細菌感染症			1			1	1	25	29	33	24	36	1,339
急性弛緩性麻痺									1	1	1	1	53
急性脳炎(ウエストナイル脳炎、日本脳炎等を除く)		1						24	6	4	6	5	603
クリプトスポリジウム症											2	1	12
クワイツフェルト・ヤコブ病								5	2	2	2	4	119
劇症型溶血性レンサ球菌感染症			2		1			22	12	9	6	11	618
鉄天性免疫不全症候群								11	19	18	9	8	767
ジアルジア症									1	1	1	1	31
侵襲性インフルエンザ菌感染症			1	1			1	15	6	5	10	6	389
侵襲性髄膜炎菌感染症									1	1			30
侵襲性肺炎球菌感染症					1			61	16	19	18	21	2,287
水痘(入院例に限る)		1	1					10	6	8	3	4	318
先天性風しん症候群													3
梅毒		1	1	3			3	72	62	69	48	91	4,279
播種性クリプトコックス症								2	1	2			97
破傷風				1				3	1	3	5	3	85
バンコマイシン耐性黄色ブドウ球菌感染症													
バンコマイシン耐性腸球菌感染症								5		1		2	49
百日咳		22	15	17	24	16	34	523	231	252	149	284	11,112
風しん				1		1		16	19	14	25	23	2,134
麻疹						1		6	4	1	2	2	676
薬剤耐性アシネトバクター感染症								1					19
新型コロナウイルス感染症													

※医療機関から届出の追加や取り下げがあった場合、増減することがあります。

## 定点把握感染症集計表(届出数)

2019年 34 週

	静岡県							全国				
	29週	30週	31週	32週	33週	今週	計	31週	32週	33週	今週	計
RSウイルス感染症	24	44	53	129	140	135	525	4,441	5,033	3,974	4,290	17,738
咽頭結膜熱	45	44	46	54	33	29	251	1,484	1,391	1,054	1,300	5,229
A群溶血性レンサ球菌咽頭炎	98	89	94	57	65	70	473	4,066	3,500	2,235	3,425	13,226
感染性胃腸炎	358	335	321	297	209	255	1,775	10,170	8,949	5,755	9,324	34,198
水痘	22	30	22	19	18	23	134	867	712	585	754	2,918
手足口病	1,325	1,653	1,292	773	382	254	5,679	33,329	20,693	9,147	8,612	71,781
伝染性紅斑	100	80	60	60	27	46	373	2,389	1,740	870	1,975	6,974
突発性発しん	37	25	25	30	29	29	175	1,378	1,231	751	1,431	4,791
ヘルパンギーナ	313	357	272	200	100	67	1,309	7,750	5,648	2,846	3,124	19,368
流行性耳下腺炎	8	12	9	7	6	7	49	265	226	189	270	950
インフルエンザ	7	4	8	18	10	8	55	947	1,025	1,075	1,157	4,204
急性出血性結膜炎						1	1	15	6	1	6	28
流行性角結膜炎	6	9	24	8	33	25	105	537	457	362	581	1,937
クラミジア肺炎(オウム病は除く)								5	2			7
細菌性髄膜炎				1		1	2	9	8	9	8	34
マイコプラズマ肺炎	2			2	3	5	12	79	81	92	109	361
無菌性髄膜炎		2					2	16	15	7	30	68
感染性胃腸炎(病原体がロタウイルスであるものに限る。)								9	3	9	4	25

定点種別	県内定点数	届出対象感染症
小児科	89	RSウイルス感染症、咽頭結膜熱、A群溶血性レンサ球菌咽頭炎、感染性胃腸炎、水痘、手足口病、伝染性紅斑、突発性発しん、ヘルパンギーナ、流行性耳下腺炎、インフルエンザ
内科	50	インフルエンザ
眼科	22	急性出血性結膜炎、流行性角結膜炎
基幹	10	クラミジア肺炎(オウム病は除く)、細菌性髄膜炎、マイコプラズマ肺炎、無菌性髄膜炎、感染性胃腸炎(病原体がロタウイルスであるものに限る。)

※小児科定点と内科定点はインフルエンザ定点を兼ねている。

# 定点把握感染症集計表(定点当り)

2019年 34 週

	静岡県						全国			
	第29週	第30週	第31週	第32週	第33週	今週	第31週	第32週	第33週	今週
RSウイルス感染症	0.27	0.49	0.60	1.45	1.57	1.52	1.40	1.67	1.57	1.37
咽頭結膜熱	0.51	0.49	0.52	0.61	0.37	0.33	0.47	0.46	0.37	0.41
A群溶血性レンサ球菌咽頭炎	1.10	1.00	1.06	0.64	0.73	0.79	1.29	1.16	0.73	1.09
感染性胃腸炎	4.02	3.76	3.61	3.34	2.35	2.87	3.22	2.98	2.35	2.97
水痘	0.25	0.34	0.25	0.21	0.20	0.26	0.27	0.24	0.20	0.24
手足口病	14.89	18.57	14.52	8.69	4.29	2.85	10.54	6.88	3.04	2.75
伝染性紅斑	1.12	0.90	0.07	0.67	0.30	0.52	0.76	0.58	0.29	0.63
突発性発しん	0.42	0.28	0.28	0.34	0.33	0.33	0.44	0.41	0.25	0.46
ヘルパンギーナ	3.52	4.01	3.06	2.25	1.12	0.75	2.45	1.88	0.95	1.00
流行性耳下腺炎	0.09	0.13	0.10	0.08	0.07	0.08	0.08	0.01	0.06	0.09
インフルエンザ	0.05	0.03	0.06	0.13	0.07	0.06	0.19	0.22	0.23	0.24
急性出血性結膜炎						0.05	0.02	0.01		0.01
流行性角結膜炎	0.27	0.41	1.09	0.36	1.50	1.14	0.77	0.71	0.55	0.84
クラミジア肺炎(オウム病は除く)							0.01			
細菌性髄膜炎				0.10		0.10	0.02	0.02	0.02	0.02
マイコプラズマ肺炎	0.20			0.20	0.30	0.50	0.17	0.17	0.19	0.23
無菌性髄膜炎		0.20					0.03	0.03	0.06	0.06
感染性胃腸炎(病原体がロタウイルスであるものに限る。)							0.02	0.01	0.02	0.01

定点種別	県内定点数	届出対象感染症
小児科	89	RSウイルス感染症、咽頭結膜熱、A群溶血性レンサ球菌咽頭炎、感染性胃腸炎、水痘、手足口病、伝染性紅斑、突発性発しん、ヘルパンギーナ、流行性耳下腺炎、インフルエンザ
内科	50	インフルエンザ
眼科	22	急性出血性結膜炎、流行性角結膜炎
基幹	10	クラミジア肺炎(オウム病は除く)、細菌性髄膜炎、マイコプラズマ肺炎、無菌性髄膜炎、感染性胃腸炎(病原体がロタウイルスであるものに限る。)

※小児科定点と内科定点はインフルエンザ定点を兼ねている。

感染症 34 週

保健所名	RSウイルス感染症		咽頭結膜熱		A群溶血性 レンサ球菌咽頭炎		感染性胃腸炎		水痘	
	罹患数	定点当り	罹患数	定点当り	罹患数	定点当り	罹患数	定点当り	罹患数	定点当り
総数	135	1.52	29	0.33	70	0.79	255	2.87	23	0.26
賀茂							18	9.00	1	0.50
熱海							5	1.25	2	0.50
東部	13	1.00	6	0.46	11	0.85	42	3.23	6	0.46
御殿場	7	1.75	1	0.25	28	7.00	38	9.50	4	1.00
富士	7	0.78					15	1.67	3	0.33
静岡市	22	1.38	6	0.38	8	0.50	44	2.75	2	0.13
中部	12	1.09	1	0.09	8	0.73	13	1.18	2	0.18
西部	16	1.33	8	0.67	2	0.17	30	2.50	1	0.08
浜松市	58	3.22	7	0.39	13	0.72	50	2.78	2	0.11

保健所名	手足口病		伝染性紅斑		突発性発しん		百日咳 (全数報告)		ヘルパンギーナ	
	罹患数	定点当り	罹患数	定点当り	罹患数	定点当り	週計	累計	罹患数	定点当り
総数	254	2.85	46	0.52	29	0.33	34	523	67	0.75
賀茂			1	0.08			3	30	3	1.50
熱海	3	1.50			1	0.25	0	23	6	1.50
東部	54	4.15	21	1.62	2	0.15	1	192	15	1.15
御殿場	38	9.50	1	0.25	3	0.75	0	8	5	1.25
富士	34	3.78	3	0.33	5	0.56	1	20	13	1.44
静岡市	64	4.00	6	0.38	4	0.25	15	152	4	0.25
中部	18	1.64	3	0.27	4	0.36	2	19	2	0.18
西部	14	1.17	2	0.17	1	0.08	3	17	6	0.50
浜松市	29	1.61	9	0.50	9	0.50	9	62	13	0.72

保健所名	流行性耳下腺炎		インフルエンザ		麻しん (全数報告)		風しん (全数報告)		指定届出機関 (定点)数	
	罹患数	定点当り	罹患数	定点当り	週計	累計	週計	累計	小児科	内科
総数	7	0.08	8	0.06	0	6	0	16	89	50
賀茂					0	0	0	0	2	1
熱海					0	0	0	1	4	2
東部			2	0.10	0	0	0	2	13	7
御殿場			5	0.83	0	0	0	0	4	2
富士	3	0.33			0	0	0	3	9	6
静岡市	3	0.19			0	1	0	6	16	9
中部	1	0.09			0	0	0	2	11	6
西部			1	0.05	0	1	0	0	12	7
浜松市					0	4	0	2	18	10

\*百日咳は、平成30年1月1日より五類(定点把握対象)から五類(全数把握対象)に変更されました。



感染症 34 週

保健所名	急性出血性結膜炎		流行性角結膜炎		クラミジア肺炎 (オウム病を除く)		細菌性髄膜炎		マイコプラズマ肺炎	
	罹患数	定点当り	罹患数	定点当り	罹患数	定点当り	罹患数	定点当り	罹患数	定点当り
総数	1	0.05	25	1.14	0		1	0.10	5	0.50
賀茂										
熱海									1	1.00
東部			3	0.75						
御殿場										
富士			2	0.67						
静岡市	1	0.20	9	1.80			1	0.50		
中部			2	0.67						
西部			4	1.00						
浜松市			5	1.67					4	2.00

保健所名	無菌性髄膜炎		感染性胃腸炎 (病原体がロタウイルスであるものに限る。)	
	罹患数	定点当り	罹患数	定点当り
総数	0		0	
賀茂				
熱海				
東部				
御殿場				
富士				
静岡市				
中部				
西部				
浜松市				

指定届出機関 (定点)数	
眼科	基幹
22	10
—	1
—	1
4	1
—	—
3	1
5	2
3	1
4	1
3	2

\*賀茂・熱海・御殿場の各保健所管内には眼科定点はありません。  
\*御殿場保健所管内には基幹定点はありません。

定点把握感染症年齢階級別集計表(届出数)

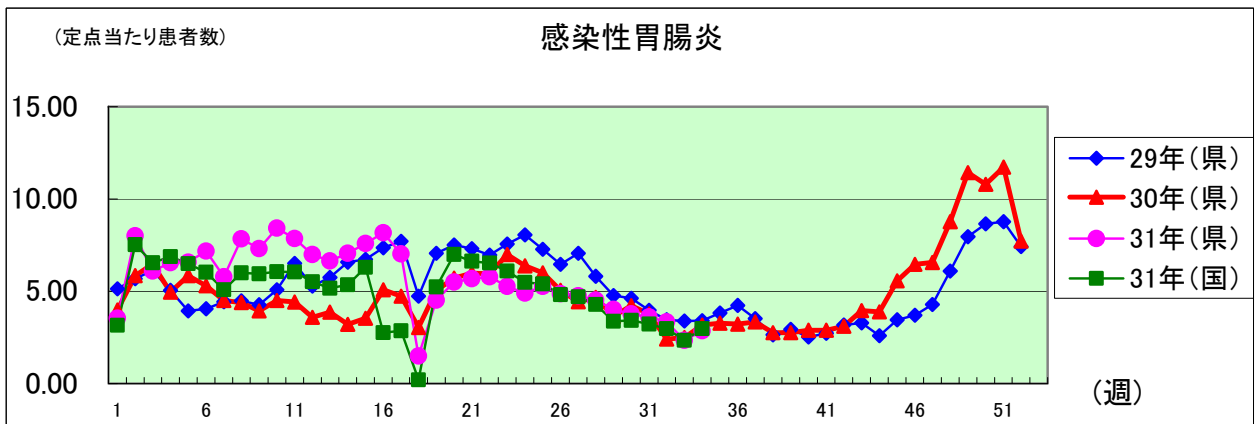
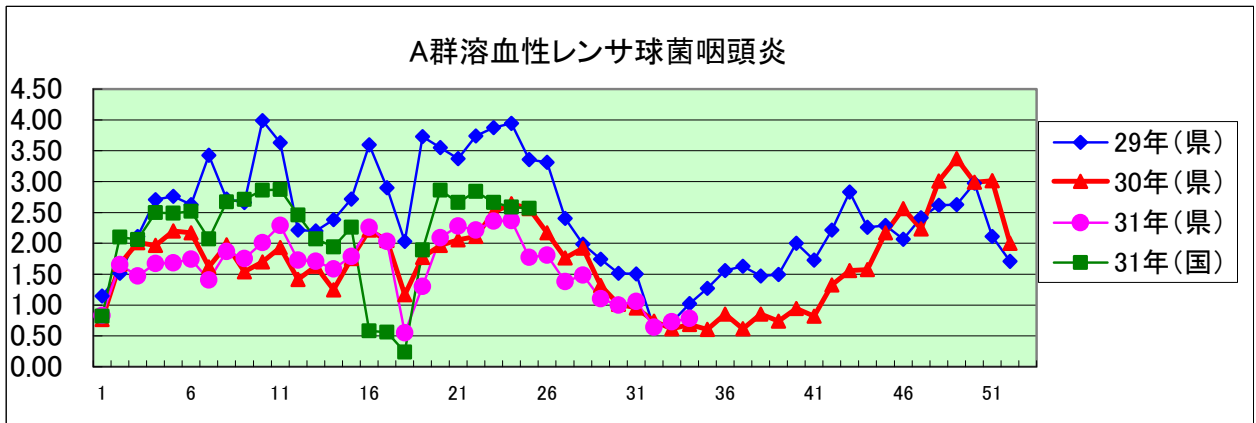
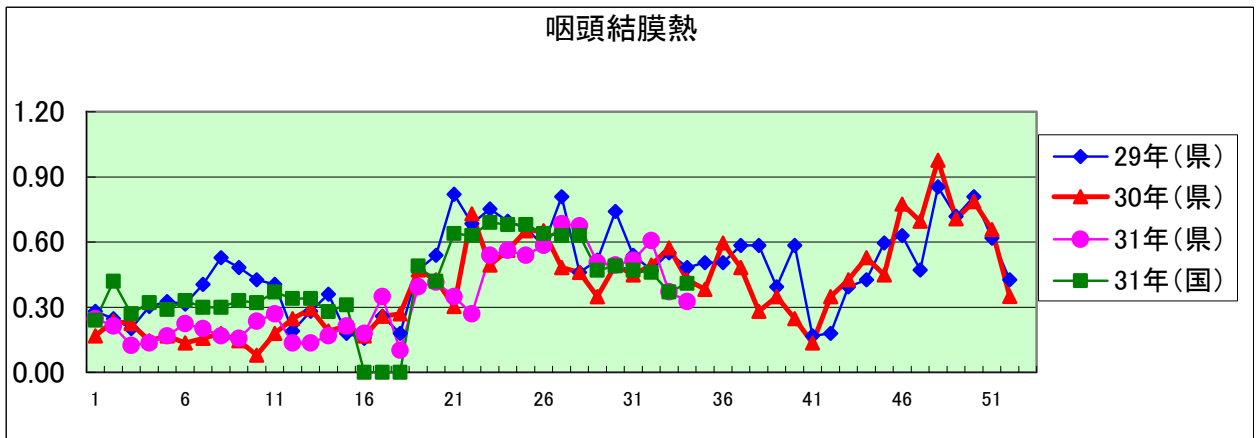
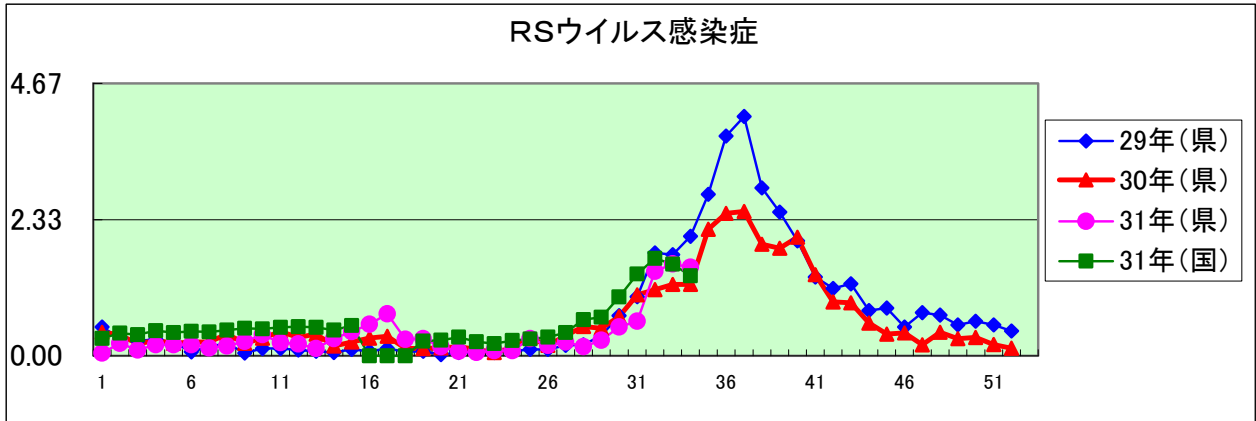
2019年 34 週

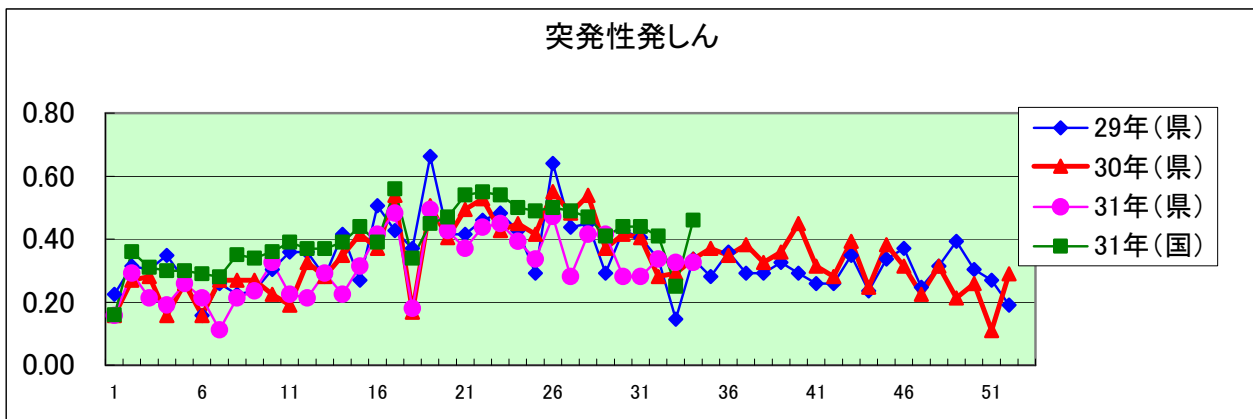
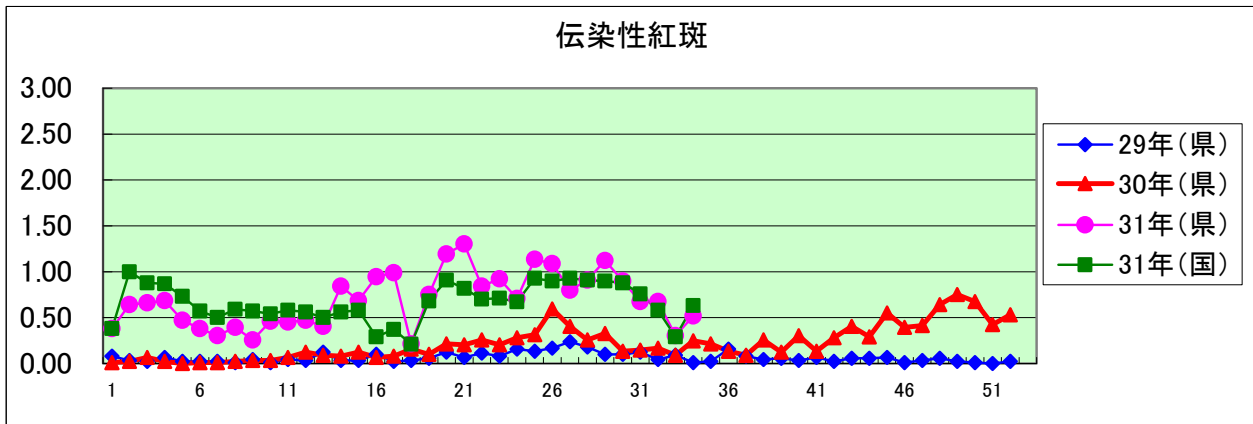
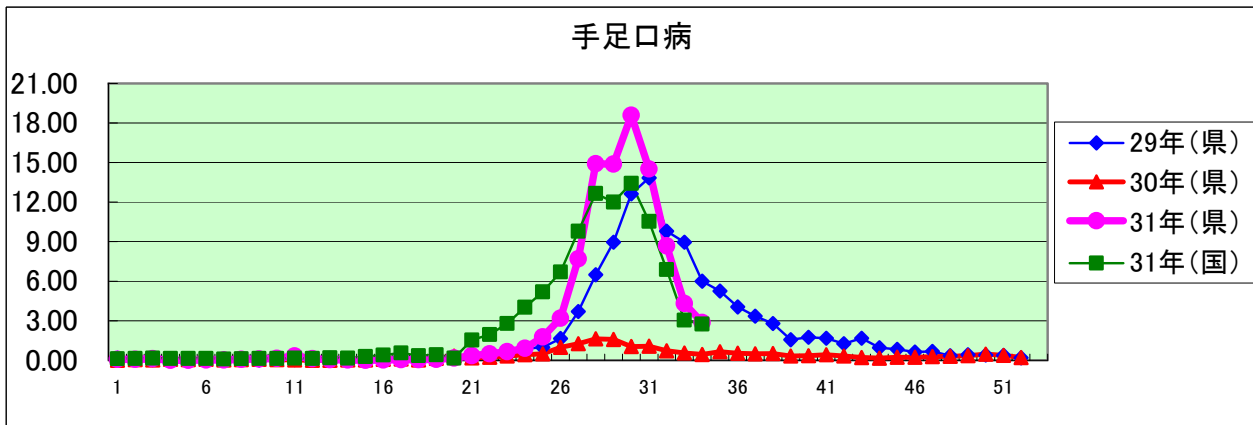
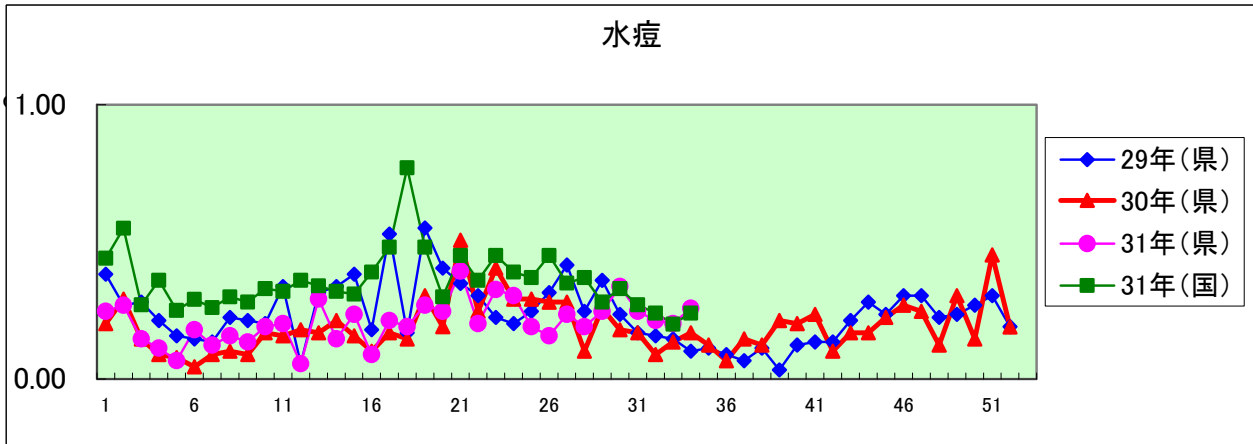
年齢階級区分	～5ヶ月	～11ヶ月	1歳	2歳	3歳	4歳	5歳	6歳	7歳	8歳	9歳	10～14歳	15～19歳	20～29歳	30～39歳	40～49歳	50～59歳	60～69歳	70～79歳	80歳以上	計
〃 (小児科定点把握感染症分)	～5ヶ月	～11ヶ月	1歳	2歳	3歳	4歳	5歳	6歳	7歳	8歳	9歳	10～14歳	15～19歳	20歳以上							
〃 (眼科定点把握感染症分)	～5ヶ月	～11ヶ月	1歳	2歳	3歳	4歳	5歳	6歳	7歳	8歳	9歳	10～14歳	15～19歳	20～29歳	30～39歳	40～49歳	50～59歳	60～69歳	70歳以上		
〃 (基幹定点把握分)	0歳	1～4歳	5～9歳	10～14歳	15～19歳	20～24歳	25～29歳	30～34歳	35～39歳	40～44歳	45～49歳	50～54歳	55～59歳	60～64歳	65～69歳	70歳以上					
RSウイルス感染症	21	21	59	24	6	1		1		1	1										135
咽頭結膜熱		1	4	6	6	4	4	2	1	1											29
A群溶血性レンサ球菌咽頭炎			1	4	7	11	10	8	4	8	2	9			6						70
感染性胃腸炎	6	16	32	35	22	23	19	18	9	14	9	19	6	27							255
水痘		3	5		1	2	1	2	1	5		2	1								23
手足口病	2	14	77	55	36	24	11	9	5	2	2	11	2	4							254
伝染性紅斑			2	3	4	5	9	8	7	2	3	2		1							46
突発性発しん		11	12	4	1	1															29
ヘルパンギーナ		6	15	16	11	5	5	1	1		3	3	1								67
流行性耳下腺炎		1		2	2							2									7
インフルエンザ		1	1		2							2		1				1			8
急性出血性結膜炎																	1				1
流行性角結膜炎			3	2	1	1								2	6	2	1	3	4		25
クラミジア肺炎(オウム病は除く)																					
細菌性髄膜炎														1							1
マイコプラズマ肺炎		1			1				1						1	1					5
無菌性髄膜炎																					
感染性胃腸炎(病原体がロタウイルスであるものに属する。)																					

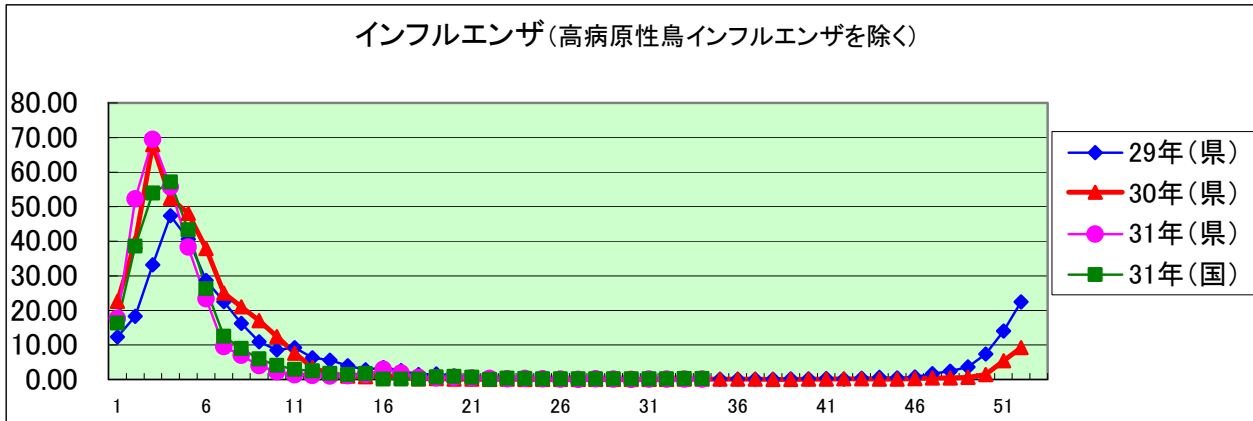
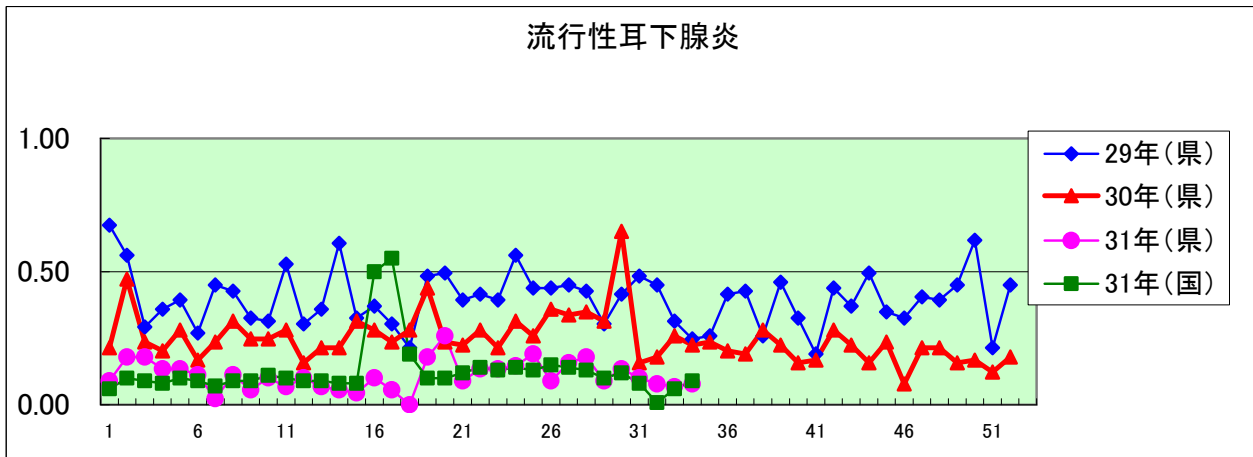
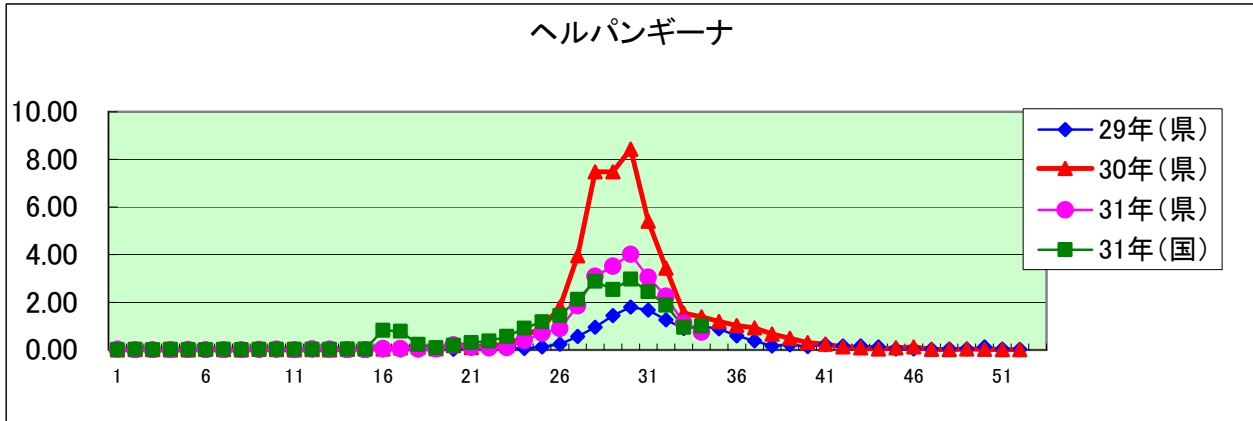
定点把握感染症年齢階級別集計表(定点当り)

2019年 34 週

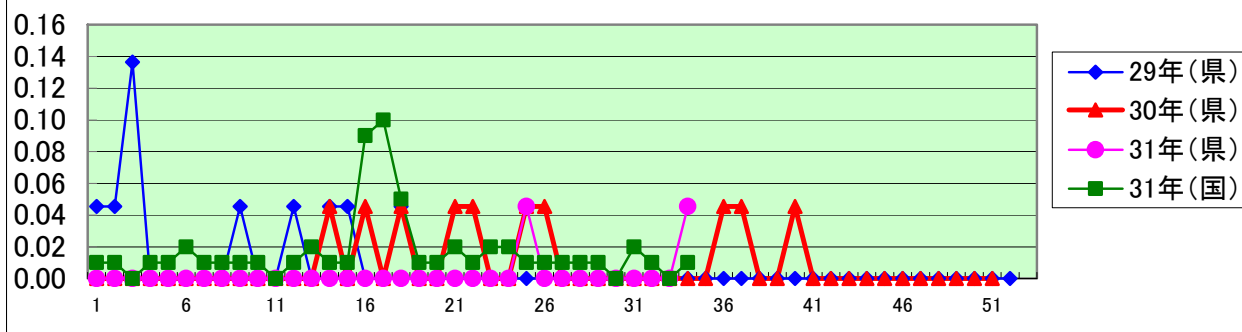
年齢階級区分	～6ヶ月	～12ヶ月	1歳	2歳	3歳	4歳	5歳	6歳	7歳	8歳	9歳	10～14歳	15～19歳	20～29歳	30～39歳	40～49歳	50～59歳	60～69歳	70～79歳	80歳以上	計
〃 (小児科定点把握感染症分)	～6ヶ月	～12ヶ月	1歳	2歳	3歳	4歳	5歳	6歳	7歳	8歳	9歳	10～14歳	15～19歳	20歳以上							
〃 (眼科定点把握感染症分)	～6ヶ月	～12ヶ月	1歳	2歳	3歳	4歳	5歳	6歳	7歳	8歳	9歳	10～14歳	15～19歳	20～29歳	30～39歳	40～49歳	50～59歳	60～69歳	70歳以上		
〃 (基幹定点把握分)	0歳	1～4歳	5～9歳	10～14歳	15～19歳	20～24歳	25～29歳	30～34歳	35～39歳	40～44歳	45～49歳	50～54歳	55～59歳	60～64歳	65～69歳	70歳以上					
RSウイルス感染症	0.24	0.24	0.66	0.27	0.07	0.01		0.01		0.01	0.01										1.52
咽頭結膜熱		0.01	0.04	0.07	0.07	0.04	0.04	0.02	0.01	0.01											0.33
A群溶血性レンサ球菌咽頭炎			0.01	0.04	0.08	0.12	0.11	0.09	0.04	0.09	0.02	0.10		0.07							0.79
感染性胃腸炎	0.07	0.18	0.36	0.39	0.25	0.26	0.21	0.20	0.10	0.16	0.10	0.21	0.07	0.30							2.87
水痘		0.03	0.06		0.01	0.02	0.01	0.02	0.01	0.06		0.02	0.01								0.26
手足口病	0.02	0.16	0.87	0.62	0.40	0.27	0.12	0.10	0.06	0.02	0.02	0.12	0.02	0.04							2.85
伝染性紅斑			0.02	0.03	0.04	0.06	0.10	0.09	0.08	0.02	0.03	0.02		0.01							0.52
突発性発しん		0.12	0.13	0.04	0.01	0.01															0.33
ヘルパンギーナ		0.07	0.17	0.18	0.12	0.06	0.06	0.01	0.01		0.03	0.03	0.01								0.75
流行性耳下腺炎		0.01		0.02	0.02							0.02									0.08
インフルエンザ		0.01	0.01		0.01							0.01		0.01				0.01			0.06
急性出血性結膜炎																	0.05				0.05
流行性角結膜炎			0.14	0.09	0.05	0.05								0.09	0.27	0.09	0.05	0.14	0.18		1.14
クラミジア肺炎(オウム病は除く)																					
細菌性髄膜炎														0.10							0.10
マイコプラズマ肺炎		0.10			0.10				0.10						0.10	0.10					0.50
無菌性髄膜炎																					
感染性胃腸炎(病原体がロタウイルスであるものに属する。)																					



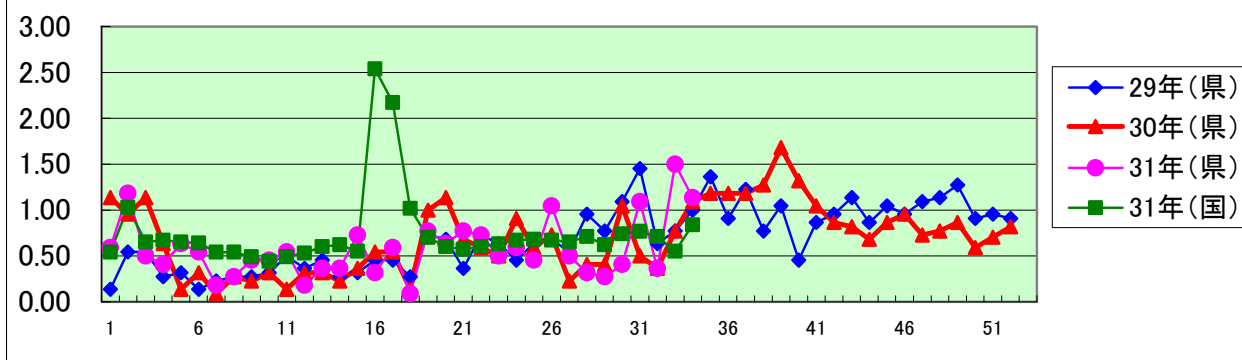




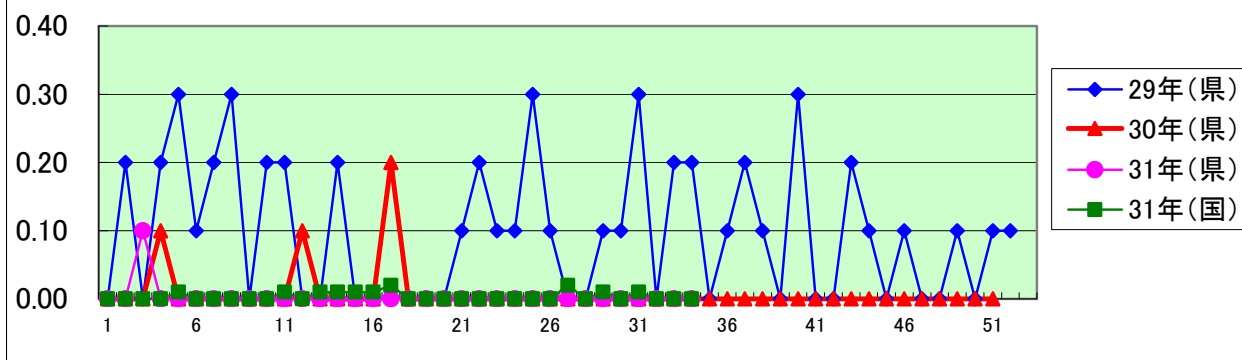
急性出血性結膜炎



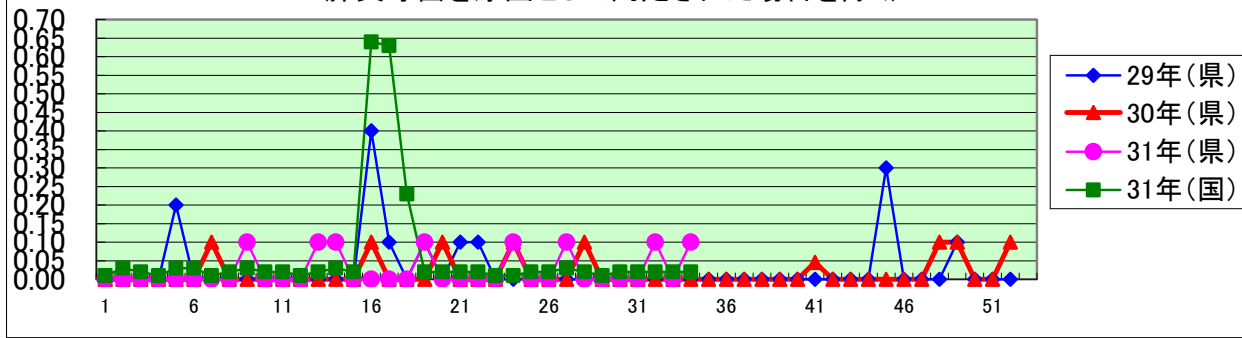
流行性角結膜炎

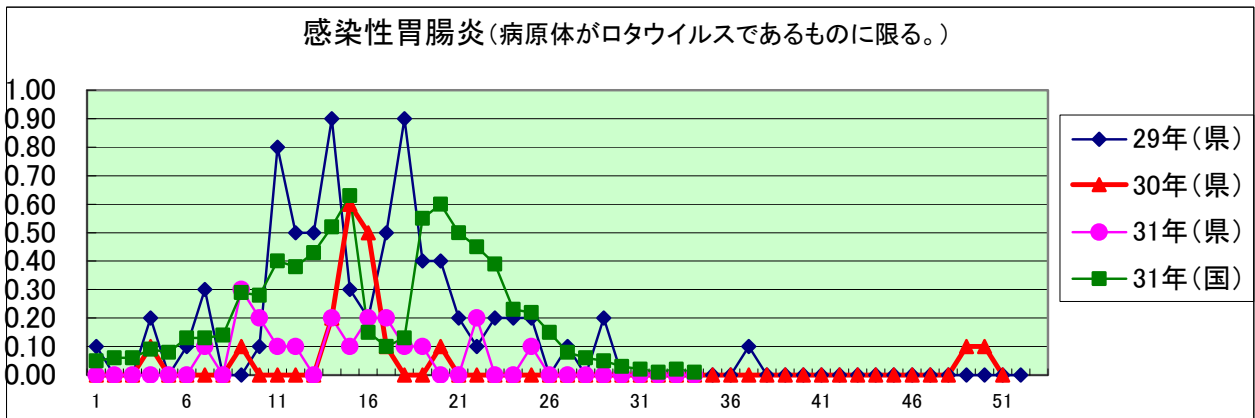
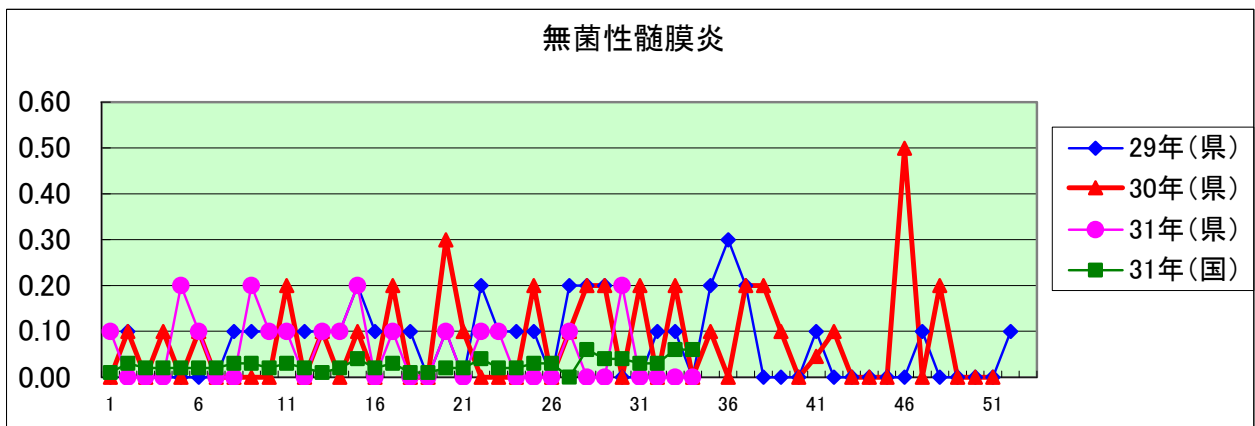
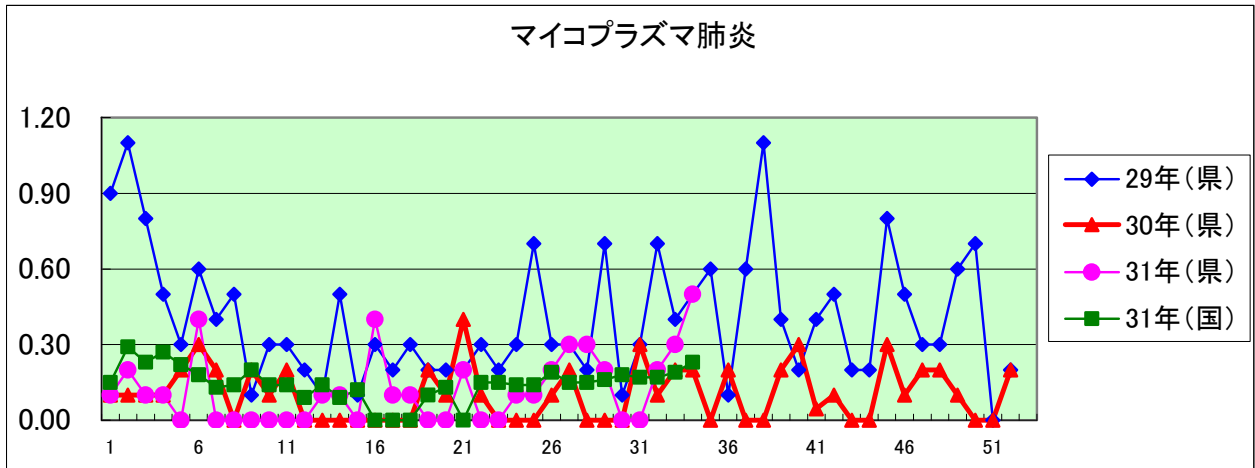


クラミジア肺炎(オウム病を除く)



細菌性髄膜炎(インフルエンザ菌、髄膜炎菌、肺炎球菌を原因として同定された場合を除く)





定点種別	県内定点数	届出対象感染症
小児科	89	RSウイルス感染症、咽頭結膜熱、A群溶血性レンサ球菌咽頭炎、感染性胃腸炎、水痘、手足口病、伝染性紅斑、突発性発しん、百日咳、ヘルパンギーナ、流行性耳下腺炎、インフルエンザ
内科	50	インフルエンザ
眼科	22	急性出血性結膜炎、流行性角結膜炎
基幹	10	クラミジア肺炎(オウム病を除く)、細菌性髄膜炎、マイコプラズマ肺炎、無菌性髄膜炎、感染性胃腸炎(病原体がロタウイルスであるものに限る。)

## 定点把握感染症(月報)集計表(届出数)

2019年 7 月

	静岡県							全国				
	2月	3月	4月	5月	6月	今月	計	4月	5月	6月	今月	計
性器クラミジア感染症	29	33	42	54	40	37	235	2,123	2,200	2,274	2,395	8,992
性器ヘルペスウイルス感染症	21	21	19	20	16	15	112	738	781	771	802	3,092
尖圭コンジローマ	7	10	8	5	10	7	47	464	506	565	582	2,117
淋菌感染症	8	7	11	9	3	9	47	680	701	641	747	2,769
性器クラミジア感染症(男)	11	7	15	14	10	15	72	1,050	1,109	1,147	1,215	4,521
性器クラミジア感染症(女)	18	26	27	40	30	22	163	1,073	1,091	1,127	1,180	4,471
性器ヘルペスウイルス感染症(男)	7	8	6	5	7	4	37	290	291	302	282	1,165
性器ヘルペスウイルス感染症(女)	14	13	13	15	9	11	75	448	490	469	520	1,927
尖圭コンジローマ(男)	2	4	4	3	5	6	24	287	335	371	392	1,385
尖圭コンジローマ(女)	5	6	4	2	5	1	23	177	171	194	190	732
淋菌感染症(男)	6	5	7	6	1	6	31	529	547	516	594	2,186
淋菌感染症(女)	2	2	4	3	2	3	16	151	154	125	153	583
ペニシリン耐性肺炎球菌感染症								145	165	147	128	585
メチシリン耐性黄色ブドウ球菌感染症	16	23	18	15	21	22	115	1,328	1,314	1,284	1,358	5,284
薬剤耐性緑膿菌感染症								10	12	7	14	43

定点種別	県内定点数	届出対象感染症
性感染症	30	性器クラミジア感染症、性器ヘルペスウイルス感染症、尖形コンジローマ、淋菌感染症
基幹	10	ペニシリン耐性肺炎球菌感染症、メチシリン耐性黄色ブドウ球菌感染症、薬剤耐性緑膿菌感染症



# 定点把握感染症(月報)集計表(定点当り)

2019年 7 月

	静岡県						全国			
	2月	3月	4月	5月	6月	今月	4月	5月	6月	今月
性器クラミジア感染症	0.97	1.10	1.40	1.80	1.33	1.23	2.17	2.24	2.32	2.45
性器ヘルペスウイルス感染症	0.70	0.70	0.63	0.67	0.53	0.50	0.76	0.80	0.79	0.82
尖圭コンジローマ	0.23	0.33	0.27	0.17	0.33	0.23	0.47	0.52	0.58	0.60
淋菌感染症	0.27	0.23	0.37	0.30	0.10	0.30	0.70	0.71	0.65	0.77
性器クラミジア感染症(男)	0.37	0.23	0.50	0.47	0.33	0.50	1.07	1.13	1.17	1.24
性器クラミジア感染症(女)	0.60	0.87	0.90	1.33	1.00	0.73	1.10	1.11	1.15	1.21
性器ヘルペスウイルス感染症(男)	0.23	0.27	0.20	0.17	0.23	0.13	0.30	0.30	0.31	0.29
性器ヘルペスウイルス感染症(女)	0.47	0.43	0.43	0.50	0.30	0.37	0.46	0.50	0.48	0.53
尖圭コンジローマ(男)	0.07	0.13	0.13	0.10	0.17	0.20	0.29	0.34	0.38	0.40
尖圭コンジローマ(女)	0.17	0.20	0.13	0.07	0.17	0.03	0.18	0.17	0.20	0.19
淋菌感染症(男)	0.20	0.17	0.23	9.00	0.03	0.20	0.54	0.56	0.53	0.61
淋菌感染症(女)	0.07	0.07	0.13	0.10	0.07	0.10	0.15	0.16	0.13	0.16
ペニシリン耐性肺炎球菌感染症							0.30	0.34	0.31	0.27
メチシリン耐性黄色ブドウ球菌感染症	1.60	2.30	1.80	1.50	2.10	2.20	2.78	2.74	2.69	2.85
薬剤耐性緑膿菌感染症							0.02	0.03	0.01	0.03

定点種別	県内定点数	届出対象感染症
性感染症	30	性器クラミジア感染症、性器ヘルペスウイルス感染症、尖圭コンジローマ、淋菌感染症
基幹	10	ペニシリン耐性肺炎球菌感染症、メチシリン耐性黄色ブドウ球菌感染症、薬剤耐性緑膿菌感染症

2019年 7 月

保健所名	性器クラミジア感染症		性器ヘルペスウイルス感染症		尖圭コンジローマ		淋菌感染症	
	罹患数	定点当り	罹患数	定点当り	罹患数	定点当り	罹患数	定点当り
総数	37	1.23	15	0.50	7	0.23	9	0.30
賀茂								
熱海	2	2.00						
東部	5	1.00	2	0.40				
御殿場								
富士	5	1.67	2	0.67	1	0.33	1	0.33
静岡市	10	1.67	3	0.50	3	0.50	3	0.50
中部	6	1.50	3	0.75	2	0.50	2	0.50
西部	6	1.20	2	0.40			2	0.40
浜松市	3	0.60	3	0.60	1	0.20	1	0.20

保健所名	ペニシリン耐性肺炎球菌感染症		メチシリン耐性黄色ブドウ球菌感染症		薬剤耐性緑膿菌感染症	
	罹患数	定点当り	罹患数	定点当り	罹患数	定点当り
総数	0		22	2.20	0	
賀茂			1	1.00		
熱海			3	3.00		
東部						
御殿場						
富士			1	1.00		
静岡市			10	5.00		
中部			3	3.00		
西部			1	1.00		
浜松市			3	1.50		

保健所名	定点(指定届出機関)数	
	性感染症	基幹
総数	30	10
賀茂	-	1
熱海	1	1
東部	5	1
御殿場	1	-
富士	3	1
静岡市	6	2
中部	4	1
西部	5	1
浜松市	5	2

\* 薬剤耐性アシネトバクター感染症は、平成26年9月19日から全数把握の対象となりました。

定点把握感染症(月報)年齢階級別集計表(届出数)

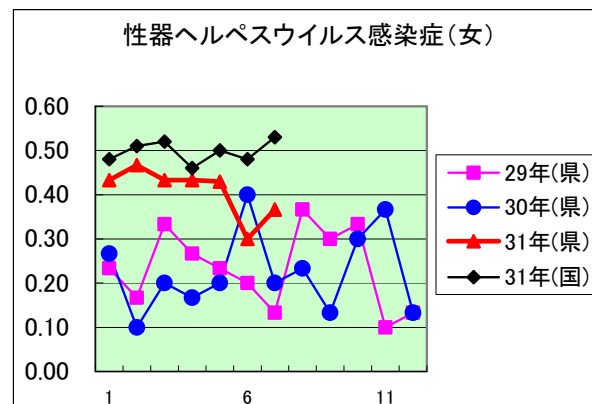
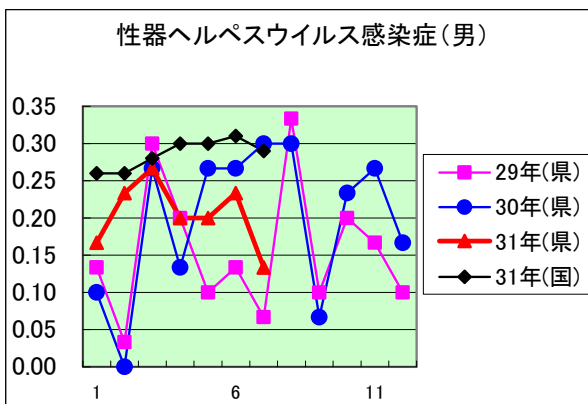
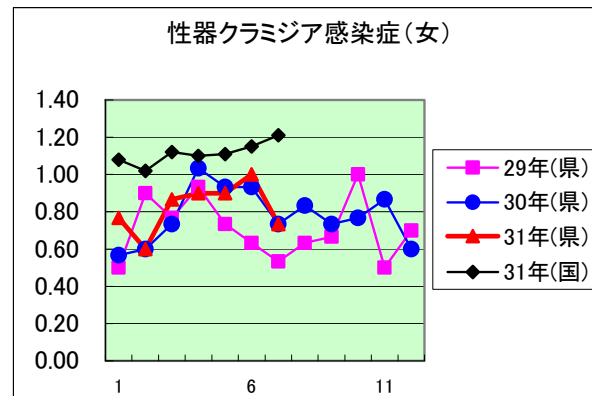
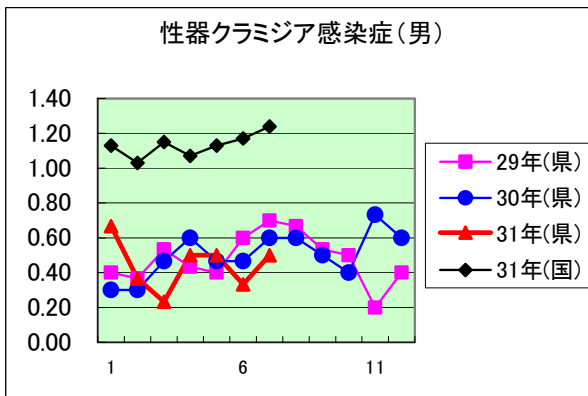
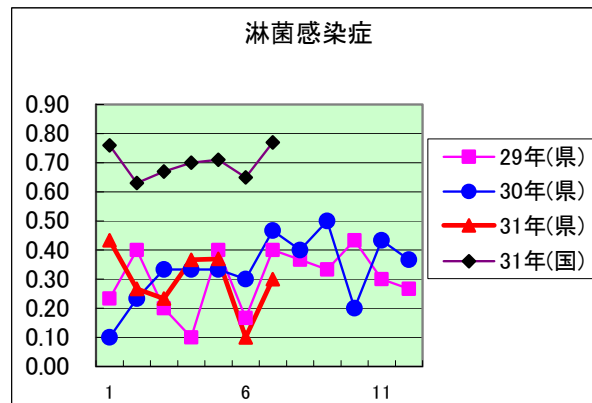
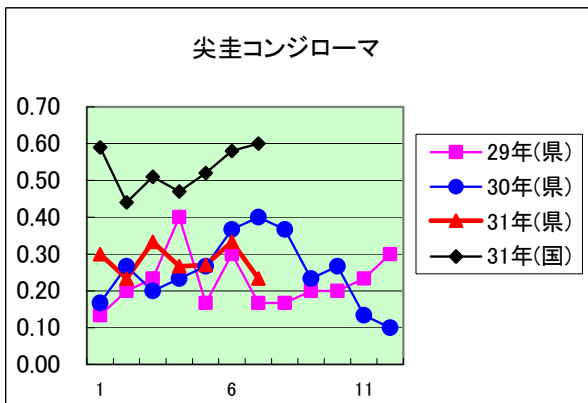
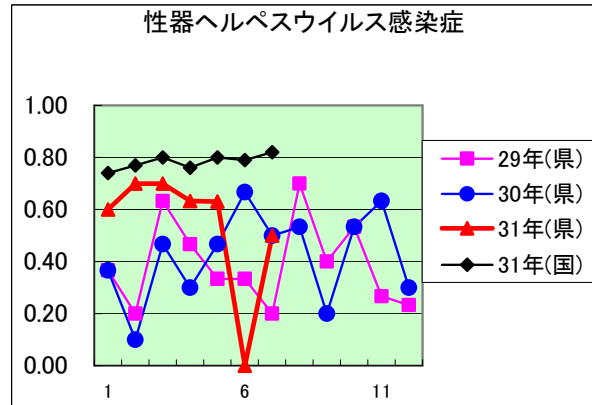
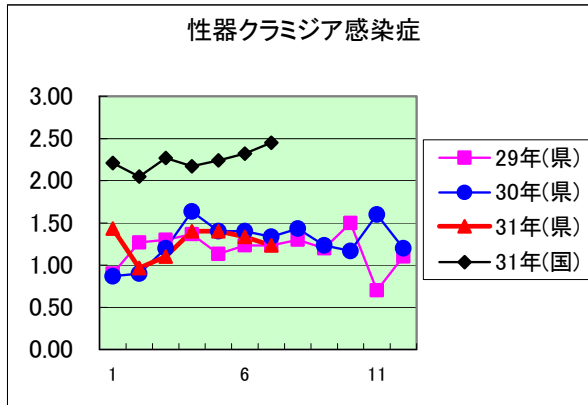
2019年 7 月

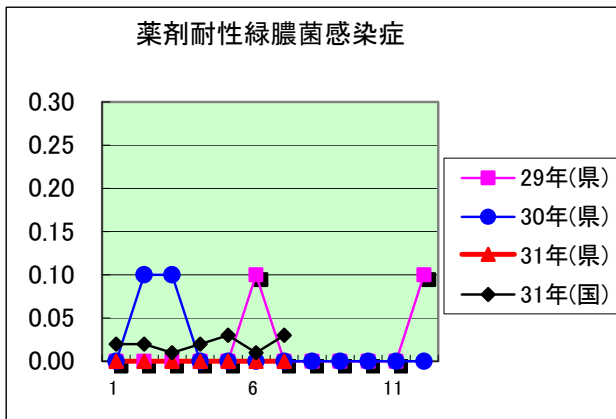
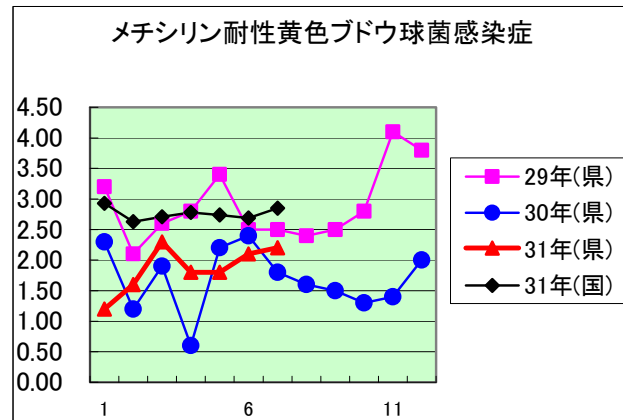
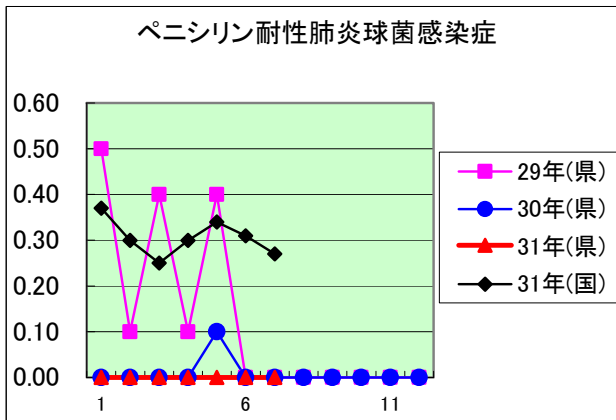
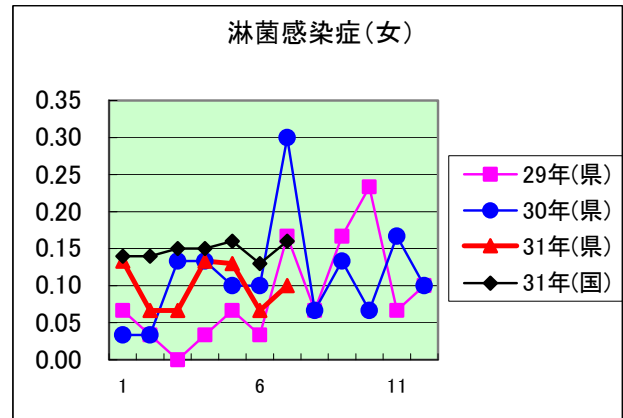
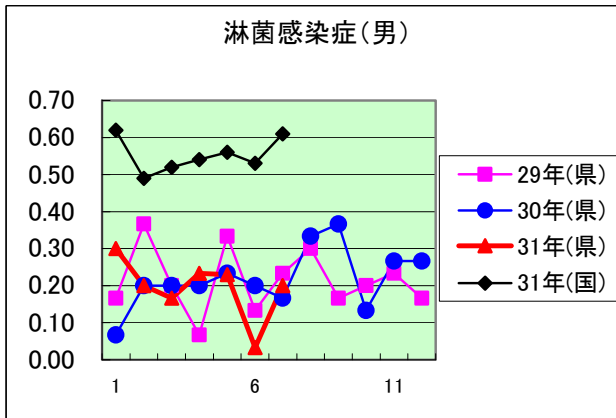
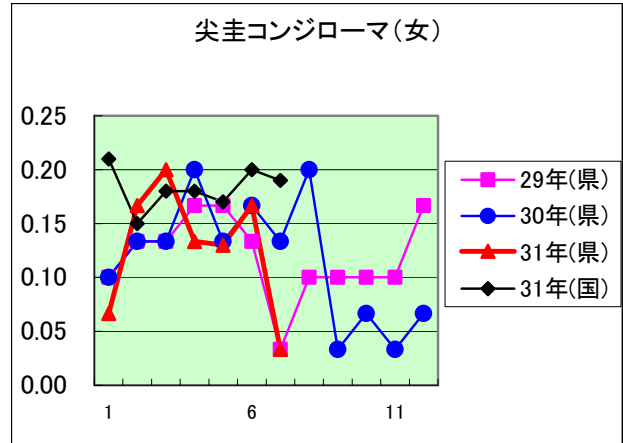
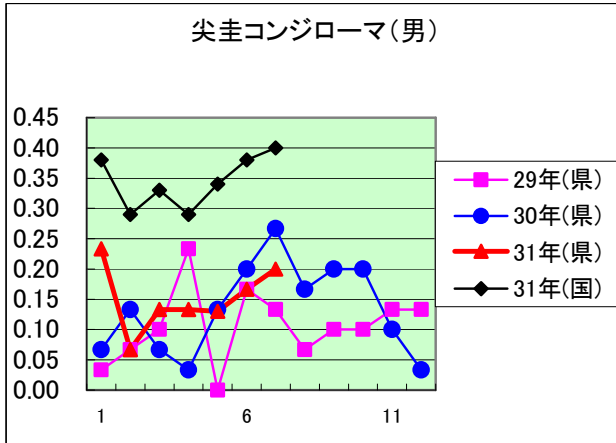
年齢階級区分	0歳	1～4歳	5～9歳	10～14歳	15～19歳	20～24歳	25～29歳	30～34歳	35～39歳	40～44歳	45～49歳	50～54歳	55～59歳	60～64歳	65～69歳	70歳以上	計
性器クラミジア感染症					7	10	8	5	5			2					37
性器ヘルペスウイルス感染症					1	1	3		1	2	2	3		1		1	15
尖圭コンジローマ						1	2	1	2				1				7
淋菌感染症							2	1	2	2	2						9
性器クラミジア感染症(男)						5	5	3	1			1					15
性器クラミジア感染症(女)					7	5	3	2	4			1					22
性器ヘルペスウイルス感染症(男)										1	2			1			4
性器ヘルペスウイルス感染症(女)					1	1	3		1	1		3				1	11
尖圭コンジローマ(男)							2	1	2				1				6
尖圭コンジローマ(女)						1											1
淋菌感染症(男)							1	1	1	1	2						6
淋菌感染症(女)							1		1	1							3
ペニシリン耐性肺炎球菌感染症																	
メチシリン耐性黄色ブドウ球菌感染症			1	3						1	1	1				15	22
薬剤耐性緑膿菌感染症																	

定点把握感染症(月報)年齢階級別集計表(定点当り)

2019年 7 月

年齢階級区分	0歳	1～4歳	5～9歳	10～14歳	15～19歳	20～24歳	25～29歳	30～34歳	35～39歳	40～44歳	45～49歳	50～54歳	55～59歳	60～64歳	65～69歳	70歳以上	計
性器クラミジア感染症					0.23	0.33	0.27	0.17	0.17			0.07					1.23
性器ヘルペスウイルス感染症					0.03	0.03	0.10		0.03	0.07	0.07	0.10		0.03		0.03	0.50
尖圭コンジローマ						0.03	0.07	0.03	0.07				0.03				0.23
淋菌感染症							0.07	0.03	0.07	0.07	0.07						0.30
性器クラミジア感染症(男)						0.17	0.17	0.10	0.03			0.03					0.50
性器クラミジア感染症(女)					0.23	0.17	0.10	0.07	0.13			0.03					0.73
性器ヘルペスウイルス感染症(男)										0.03	0.07			0.03			0.13
性器ヘルペスウイルス感染症(女)					0.03	0.03	0.10		0.03	0.03		0.10				0.03	0.37
尖圭コンジローマ(男)							0.07	0.03	0.07				0.03				0.20
尖圭コンジローマ(女)						0.03											0.03
淋菌感染症(男)							0.03	0.03	0.03	0.03	0.07						0.20
淋菌感染症(女)							0.03		0.03	0.03							0.10
ペニシリン耐性肺炎球菌感染症																	
メチシリン耐性黄色ブドウ球菌感染症			0.10	0.30						0.10	0.10	0.10				1.50	2.20
薬剤耐性緑膿菌感染症																	





定点種別	県内定点数	届出対象感染症
性感染症	30	性器クラミジア感染症、性器ヘルペスウイルス感染症、尖圭コンジローマ、淋菌感染症
基幹	10	ペニシリン耐性肺炎球菌感染症、メチシリン耐性黄色ブドウ球菌感染症、薬剤耐性アシネトバクター感染症、薬剤耐性緑膿菌感染症