

感染症の予防及び感染症の患者に対する医療に関する法律 感染症発生動向調査 感染症週報

静岡県環境衛生科学研究所感染症情報センター／静岡県健康福祉部疾病対策課

目次

- ★ 発生動向総覧 P 1～2
- ★ 感染症発生動向警報システムによる保健所の警報状況 P 2
- ★ 指定届出機関からの特記事項欄コメント P 3
- ★ 全数把握感染症集計表 P 4
- ★ 定点把握感染症集計表 P 5～9
- ★ 定点把握感染症推移グラフ P 10～14
- ★ 定点把握感染症集計表（月報） P 15～18
- ★ 定点把握感染症推移グラフ（月報） P 19～20



発生動向総覧

《第28週コメント》 7月18日集計分

手足口病の定点当たり患者数が過去10年間で最高となりました。

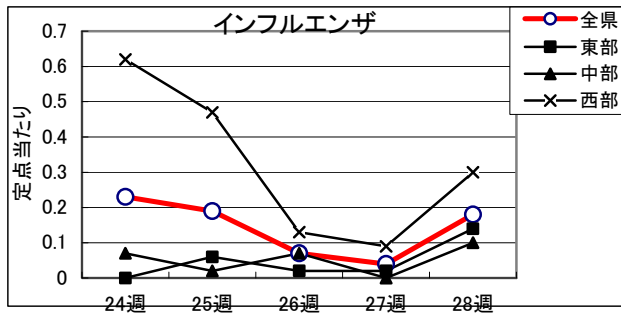
◆全数届出の感染症

- 1 類感染症 報告なし
- 2 類感染症 結核（静岡市（1）、西部（1）、浜松市（6））
- 3 類感染症 腸管出血性大腸菌感染症（東部（1）、西部（1）、浜松市（2））
- 4 類感染症 レジオネラ症（静岡市（1）、浜松市（2））
- 5 類感染症 アメーバ赤痢（富士（1）、浜松市（1））、侵襲性肺炎球菌感染症（浜松市（1））、梅毒（静岡市（1））、バンコマイシン耐性腸球菌感染症（静岡市（1））、百日咳（御殿場（2）、富士（1）、静岡市（9）、中部（4）、西部（2））、風しん（富士（1））

◆ 定点把握の対象となる5類感染症報対象のもの

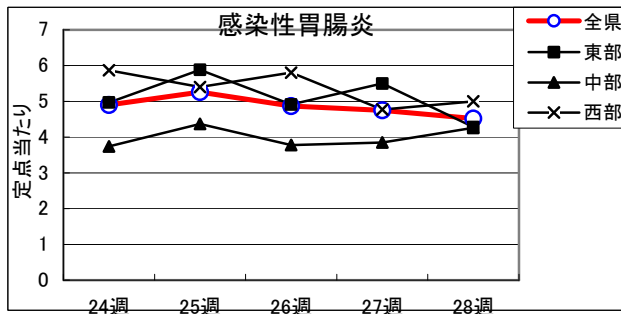
インフルエンザ

全県で罹患数25、定点当たり0.18で前週より増加。
 東部地区で定点当たり0.14、中部地区で定点当たり0.10、西部地区で定点当たり0.30の患者発生あり。



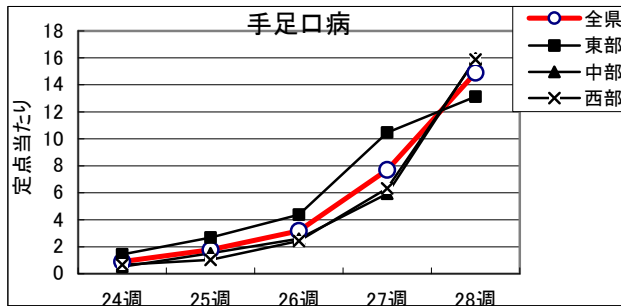
感染性胃腸炎

全県で罹患数402、定点当たり4.52で前週より減少。
 東部地区で定点当たり4.28、中部地区で定点当たり4.26、西部地区で定点当たり5.00の患者発生あり。



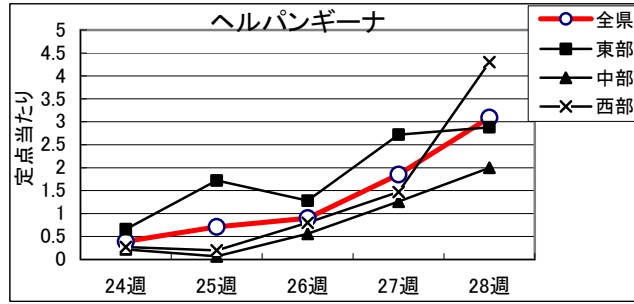
手足口病

全県で罹患数1327、定点当たり14.91で前週より増加。
 東部地区で定点当たり13.13、中部地区で定点当たり15.96、西部地区で定点当たり15.87の患者発生あり。



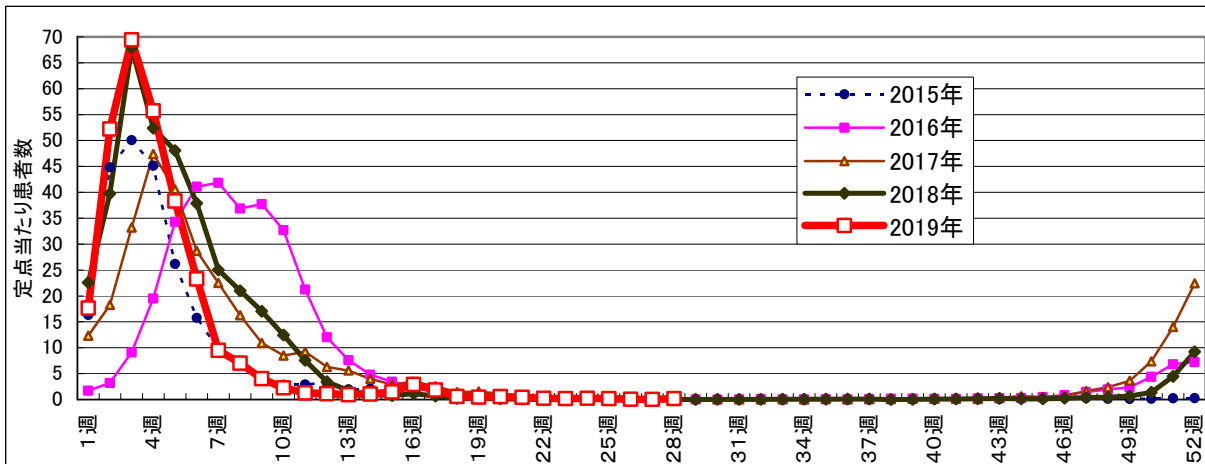
ヘルパンギーナ

全県で罹患275、定点当たり3.09で前週より増加。
 東部地区で定点当たり2.88、中部地区で定点当たり2.00、西部地区で定点当たり4.30の患者発生あり。



- ・風しんは東部で1件発生。麻しんは全県で発生なし。
- ・A群溶血性レンサ球菌は、定点当たり東部地区で2.22、中部地区で0.78、西部地区で1.33の患者発生あり。
- ・伝染性紅斑は、定点当たり東部地区で1.19、中部地区で0.85、西部地区で0.67の患者発生あり。
- ・咽頭結膜熱は、定点当たり東部地区で0.41、中部地区で0.63、西部地区で1.00の患者発生あり。
- ・突発性発疹は、定点当たり東部地区で0.50、中部地区で0.41、西部地区で0.33の患者発生あり。
- ・流行性角結膜炎は、定点当たり東部地区で0.29、中部地区で0.25、西部地区で0.43の患者発生あり。
- ・水痘は、定点当たり東部地区で0.22、中部地区で0.19、西部地区で0.17の患者発生あり。

インフルエンザ罹患数推移



静岡県環境衛生科学研究所におけるインフルエンザウイルス検出状況
 (検体採取日:平成30年11月19日～平成31年4月30日)

	A/H1 pdm09	A/H3	B/山形系統	B/Victoria系統
平成30年11月	3	0	0	0
平成30年12月	7	1	0	0
平成31年1月	14	13	0	0
平成31年2月	4	7	0	0
平成31年3月	1	1	0	0
平成31年4月	0	1	0	1
計	29	23	0	1

◆ 感染症発生動向警報システムによる保健所の警報状況

警 報 A群溶血性レンサ球菌咽頭炎（御殿場）、手足口病（御殿場、東部、富士、静岡市、中部、西部、浜松市、）、伝染性紅斑（東部）、ヘルパンギーナ（富士）



指定届出機関からの特記事項欄コメント

感染症第28週（7月8日～7月14日）

光ヶ丘小児科（三島市）「ヒトメタニューモウイルス 2名、咽頭アデノ 7名」

すずき耳鼻咽喉科・小児科（伊豆市）「インフルエンザB型 2名」

りゅうじん医院（長泉町）「ヒトメタニューモウイルス 1名（5歳男児）」

函南平出クリニック（函南町）「RSウイルス 1名、伝染性紅斑 14名、アデノウイルス 1名、ヘルパンギーナ 2名、A群溶連菌 7名、ヒトメタニューモウイルス 2名（1歳男児、5歳女児）、手足口病 16名」

安田内科小児科医院（御殿場市）「インフルエンザB型 1名」

たうち小児科医院（御殿場市）「インフルエンザB型 1名」、「ヒトメタニューモウイルス 4名」

お八幡医院（御殿場市）「インフルエンザA型 1名、インフルエンザB型 1名」

田子浦クリニック（富士市）「インフルエンザB型 1名」

水野医院（島田市）「インフルエンザA型 1名」

きもと小児科（湖西市）「インフルエンザB型 7名」

伊藤医院（湖西市）「インフルエンザB型 6名」

浜松赤十字病院（浜松市）「小児急性熱性皮膚粘膜リンパ節症候群 1名」

クリニックパパ（浜松市）「アデノウイルス咽頭炎 9名」

今西こどもクリニック（浜松市）「アデノウイルス咽頭炎 1名、マイコプラズマ肺炎 1名」

いぬかい小児科（浜松市）「アデノウイルス咽頭炎 1名」

宮口こんどうクリニック（浜松市）「インフルエンザA型 1名（80歳女性）」

静岡県の感染症週報は、疾病対策課ホームページでご覧いただけます。

<http://www.pref.shizuoka.jp/kousei/ko-420A/center.html>

疾患名	区分	静岡県						全国					
		23週	24週	25週	26週	27週	今週	年累計	25週	26週	27週	今週	年累計
エボラ出血熱													
クリミア-コンゴ出血熱													
痘そう													
南米出血熱													
ペスト													
マールブルグ病													
ラッサ熱													
急性灰白髄炎													
結核		5	12	8	10	8	8	266	352	372	389	363	11,359
ジフテリア													
重症急性呼吸器症候群(SARS)													
中東呼吸器症候群(MERS)													
鳥インフルエンザH5N1													
鳥インフルエンザH7N9													
コレラ													3
細菌性赤痢									2	5	1	1	51
腸管出血性大腸菌感染症			28	29	22	10	4	104	115	126	144	137	1,301
腸チフス									1	1			18
パラチフス						1		1			1		11
E型肝炎		2		1				6	13	10	5	14	279
ウエストナイル熱(ウエストナイル脳炎を含む)													
A型肝炎				2				11	10	5	6	5	255
エキノコックス症										2		2	9
糞熱													
オウム病													11
オムスク出血熱													
回帰熱												1	1
キヤサヌル森林病													
Q熱													
狂犬病													
コクシオイデス症													1
サル痘													
ジカウイルス感染症													
重症熱性血小板減少症候群									2	7	5	3	53
腎臓病性出血熱													
西部ウマ脳炎													
ダニ媒介脳炎													
炭疽													
チクングニア熱										3			7
つつが虫病								2	3	1	2	1	81
デング熱				2				2	5	7	9	5	172
東部ウマ脳炎													
鳥インフルエンザ													
ニバウイルス感染症													
日本紅斑熱				1				3	6	2	3	12	83
日本脳炎													
ハンタウイルス肺症候群													
Bウイルス病													
鼻疽													
ブルセラ症													2
ペネズエラウマ脳炎													
ヘンドラウイルス感染症													
強しんチフス													
ポツリヌス症													1
マラリア								1	1	1	1	1	24
野兔病													
ライム病													4
リッサウイルス感染症													
リフトバレー熱													
類鼻疽													
レジオネラ症		1			2	4	3	24	76	72	58	72	987
レプトスピラ症												1	5
ロッキー山紅斑熱													
アメーバ赤痢							2	7	11	10	10	11	460
ウイルス性肝炎(A型肝炎及びE型肝炎を除く)								1		3	4	2	170
カルバペネム耐性腸内細菌科細菌感染症		2		2		1		20	27	27	25	18	1,023
急性弛緩性麻痺									1	1	2	1	39
急性脳炎(ウエストナイル脳炎、日本脳炎等を除く)			1	1		2		21	8	8	9	11	524
クリプトスポリジウム症													8
クワイツフェルト・ヤコブ病			1					5	3	5	1	2	97
劇症型溶血性レンサ球菌感染症					1			18	11	20	15	11	510
後天性免疫不全症候群				1		1		9	13	17	12	10	618
ジアルジア症										1	1		25
侵襲性インフルエンザ菌感染症		1		2	1			13	6	7	7	6	329
侵襲性髄膜炎菌感染症										2		1	25
侵襲性肺炎球菌感染症		1	1	4	1	2	1	60	44	30	27	21	2,084
水痘(入院例に限る)				1				7	11	9	3	6	259
先天性風しん症候群													3
梅毒			1		4	3	1	58	82	97	78	71	3,540
播種性クリプトコックス症								2			4	1	78
破傷風								2	2	1	4	4	60
バンコマイシン耐性黄色ブドウ球菌感染症													
バンコマイシン耐性腸球菌感染症							1	5	1			2	42
百日咳		3	5	11	13	18	18	361	282	325	320	295	8,965
風しん							1	14	50	32	28	29	1,973
麻疹			1					5	8	6	10	5	659
薬剤耐性アシネトバクター感染症								1					17
新型コロナウイルス感染症													

※医療機関から届出の追加や取り下げがあった場合、増減することがあります。

定点把握感染症集計表(届出数)

2019年 28 週

	静岡県							全国				
	23週	24週	25週	26週	27週	今週	計	25週	26週	27週	今週	計
RSウイルス感染症	8	8	26	16	21	14	93	925	1,016	1,264	1,969	5,174
咽頭結膜熱	48	50	48	52	61	60	319	2,151	2,036	2,013	1,979	8,179
A群溶血性レンサ球菌咽頭炎	210	211	158	161	123	132	995	8,161	7,101	6,611	6,162	28,035
感染性胃腸炎	469	436	468	433	423	402	2,631	17,113	15,299	14,814	13,539	60,765
水痘	29	27	17	14	21	17	125	1,162	1,426	1,111	1,166	4,865
手足口病	57	80	158	283	685	1,327	2,590	16,417	21,258	31,065	39,913	108,653
伝染性紅斑	82	63	101	97	71	81	495	2,938	2,864	2,940	2,863	11,605
突発性発しん	40	35	30	42	25	37	209	1,560	1,570	1,563	1,488	6,181
ヘルパンギーナ	9	35	63	80	165	275	627	3,788	4,554	6,720	9,104	24,166
流行性耳下腺炎	12	13	17	8	14	16	80	422	472	446	402	1,742
インフルエンザ	26	32	26	10	5	25	124	977	898	860	919	3,654
急性出血性結膜炎			1				1	7	7	6	5	25
流行性角結膜炎	11	13	10	23	11	7	75	476	471	445	497	1,889
クラミジア肺炎(オウム病は除く)								1	1		1	3
細菌性髄膜炎		1			1		2	8	9	9	11	37
マイコプラズマ肺炎		1	1	2	3	3	10	66	92	71	72	301
無菌性髄膜炎	1				1		2	16	15	16	27	74
感染性胃腸炎(病原体がロタウイルスであるものに限る。)			1				1	104	73	40	30	247

定点種別	県内定点数	届出対象感染症
小児科	89	RSウイルス感染症、咽頭結膜熱、A群溶血性レンサ球菌咽頭炎、感染性胃腸炎、水痘、手足口病、伝染性紅斑、突発性発しん、ヘルパンギーナ、流行性耳下腺炎、インフルエンザ
内科	50	インフルエンザ
眼科	22	急性出血性結膜炎、流行性角結膜炎
基幹	10	クラミジア肺炎(オウム病は除く)、細菌性髄膜炎、マイコプラズマ肺炎、無菌性髄膜炎、感染性胃腸炎(病原体がロタウイルスであるものに限る。)

※小児科定点と内科定点はインフルエンザ定点を兼ねている。

定点把握感染症集計表(定点当り)

2019年 28 週

	静岡県						全国			
	第23週	第24週	第25週	第26週	第27週	今週	第25週	第26週	第27週	今週
RSウイルス感染症	0.09	0.09	0.29	0.18	0.24	0.16	0.29	0.32	0.40	0.62
咽頭結膜熱	0.54	0.56	0.54	0.58	0.69	0.67	0.68	0.64	0.63	0.63
A群溶血性レンサ球菌咽頭炎	2.36	2.37	1.78	1.81	1.38	1.48	2.57	2.24	2.08	1.95
感染性胃腸炎	5.27	4.90	5.26	4.87	4.75	4.52	5.40	4.82	4.70	4.29
水痘	0.33	0.30	0.19	0.16	0.24	0.19	0.37	0.45	0.35	0.37
手足口病	0.64	0.90	1.78	3.18	7.70	14.91	5.18	6.70	9.79	12.64
伝染性紅斑	0.92	0.71	0.12	1.09	0.80	0.91	0.93	0.90	0.93	0.91
突発性発しん	0.45	0.39	0.34	0.47	0.28	0.42	0.49	0.50	0.49	0.47
ヘルパンギーナ	0.10	0.39	0.71	0.90	1.85	3.09	1.19	1.44	2.12	2.88
流行性耳下腺炎	0.13	0.15	0.19	0.09	0.16	0.18	0.13	0.15	0.14	0.13
インフルエンザ	0.19	0.23	0.19	0.07	0.04	0.18	0.20	0.18	0.17	0.19
急性出血性結膜炎			0.05				0.01	0.01	0.01	0.01
流行性角結膜炎	0.50	0.59	0.45	1.05	0.50	0.32	0.68	0.67	0.65	0.71
クラミジア肺炎(オウム病は除く)									0.02	
細菌性髄膜炎		0.10			0.10		0.02	0.02	0.03	0.02
マイコプラズマ肺炎		0.10	0.10	0.20	0.30	0.30	0.14	0.19	0.15	0.15
無菌性髄膜炎	0.10				0.10		0.03	0.03		0.06
感染性胃腸炎(病原体がロタウイルスであるものに限る。)			0.10				0.22	0.15	0.08	0.06

定点種別	県内定点数	届出対象感染症
小児科	89	RSウイルス感染症、咽頭結膜熱、A群溶血性レンサ球菌咽頭炎、感染性胃腸炎、水痘、手足口病、伝染性紅斑、突発性発しん、ヘルパンギーナ、流行性耳下腺炎、インフルエンザ
内科	50	インフルエンザ
眼科	22	急性出血性結膜炎、流行性角結膜炎
基幹	10	クラミジア肺炎(オウム病は除く)、細菌性髄膜炎、マイコプラズマ肺炎、無菌性髄膜炎、感染性胃腸炎(病原体がロタウイルスであるものに限る。)

※小児科定点と内科定点はインフルエンザ定点を兼ねている。

感染症 28 週

保健所名	RSウイルス感染症		咽頭結膜熱		A群溶血性 レンサ球菌咽頭炎		感染性胃腸炎		水痘	
	罹患数	定点当り	罹患数	定点当り	罹患数	定点当り	罹患数	定点当り	罹患数	定点当り
総数	14	0.16	60	0.67	132	1.48	402	4.52	17	0.19
賀茂					1	0.50	8	4.00		
熱海					2	0.50			1	0.25
東部			4	0.31	20	1.54	54	4.15	1	0.08
御殿場			7	1.75	41	10.25	51	12.75	1	0.25
富士			2	0.22	7	0.78	24	2.67	4	0.44
静岡市	2	0.13	14	0.88	13	0.81	77	4.81	3	0.19
中部	1	0.09	3	0.27	8	0.73	38	3.45	2	0.18
西部	2	0.17	18	1.50	13	1.08	50	4.17	4	0.33
浜松市	9	0.50	12	0.67	27	1.50	100	5.56	1	0.06

保健所名	手足口病		伝染性紅斑		突発性発しん		百日咳 (全数報告)		ヘルパンギーナ	
	罹患数	定点当り	罹患数	定点当り	罹患数	定点当り	週計	累計	罹患数	定点当り
総数	1327	14.91	81	0.91	37	0.42	18	361	275	3.09
賀茂	3	1.50			1	0.50		22	3	1.50
熱海	10	5.00	3	0.75				22	9	2.25
東部	175	13.46	32	2.46	7	0.54		176	16	1.23
御殿場	72	18.00			3	0.75	2	7	9	2.25
富士	160	17.78	3	0.33	5	0.56	1	16	55	6.11
静岡市	200	12.50	9	0.56	10	0.63	9	85	28	1.75
中部	231	21.00	14	1.27	1	0.09	4	16	26	2.36
西部	99	8.25	3	0.25			2	6	27	2.25
浜松市	377	20.94	17	0.94	10	0.56	0	11	102	5.67

保健所	流行性耳下腺炎		インフルエンザ		麻しん (全数報告)		風しん (全数報告)		指定届出機関 (定点)数	
	罹患数	定点当り	罹患数	定点当り	週計	累計	週計	累計	小児科	内科
総数	16	0.18	25	0.18	0	5	1	14	89	50
賀茂						0		0	2	1
熱海						0		1	4	2
東部	3	0.23	2	0.10		0		2	13	7
御殿場	2	0.50	4	0.67		0		0	4	2
富士	4	0.44	1	0.07		0	1	3	9	6
静岡市	2	0.13	2	0.08		1		6	16	9
中部	1	0.09	2	0.12		0		1	11	6
西部	1	0.08	13	0.68		0		0	12	7
浜松市	3	0.17	1	0.04		4		1	18	10

*百日咳は、平成30年1月1日より五類(定点把握対象)から五類(全数把握対象)に変更されました。

感染症 28 週

保健所名	急性出血性結膜炎		流行性角結膜炎		クラミジア肺炎 (オウム病を除く)		細菌性髄膜炎		マイコプラズマ肺炎	
	罹患数	定点当り	罹患数	定点当り	罹患数	定点当り	罹患数	定点当り	罹患数	定点当り
総数	0		7	0.32	0		0		3	0.30
賀茂										
熱海										
東部										
御殿場										
富士			2	0.67						
静岡市			2	0.40					1	0.50
中部										
西部										
浜松市			3	1.00					2	1.00

保健所名	無菌性髄膜炎		感染性胃腸炎 (病原体がロタウイルスであるものに限る。)	
	罹患数	定点当り	罹患数	定点当り
総数	0		0	
賀茂				
熱海				
東部				
御殿場				
富士				
静岡市				
中部				
西部				
浜松市				

指定届出機関 (定点)数	
眼科	基幹
22	10
—	1
—	1
4	1
—	—
3	1
5	2
3	1
4	1
3	2

*賀茂・熱海・御殿場の各保健所管内には眼科定点はありません。

*御殿場保健所管内には基幹定点はありません。

*感染性胃腸炎(病原体がロタウイルスであるものに限る。)は、平成25年10月14日から基幹定点による届出対象疾病に追加されました。

定点把握感染症年齢階級別集計表(届出数)

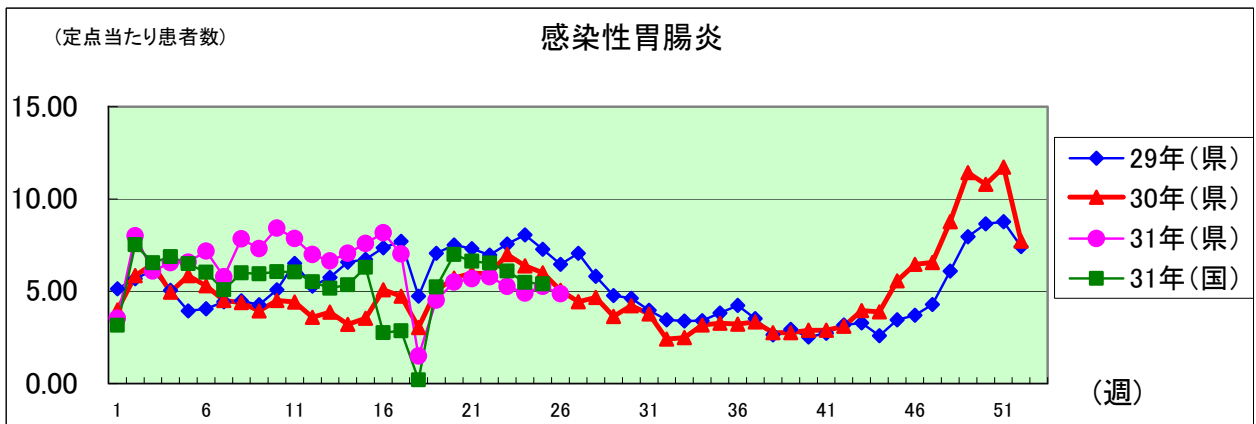
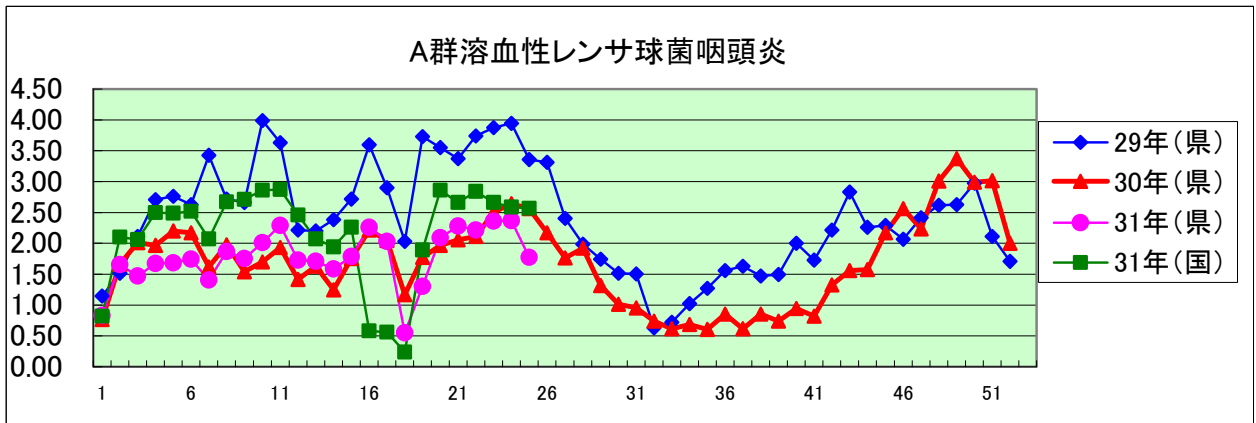
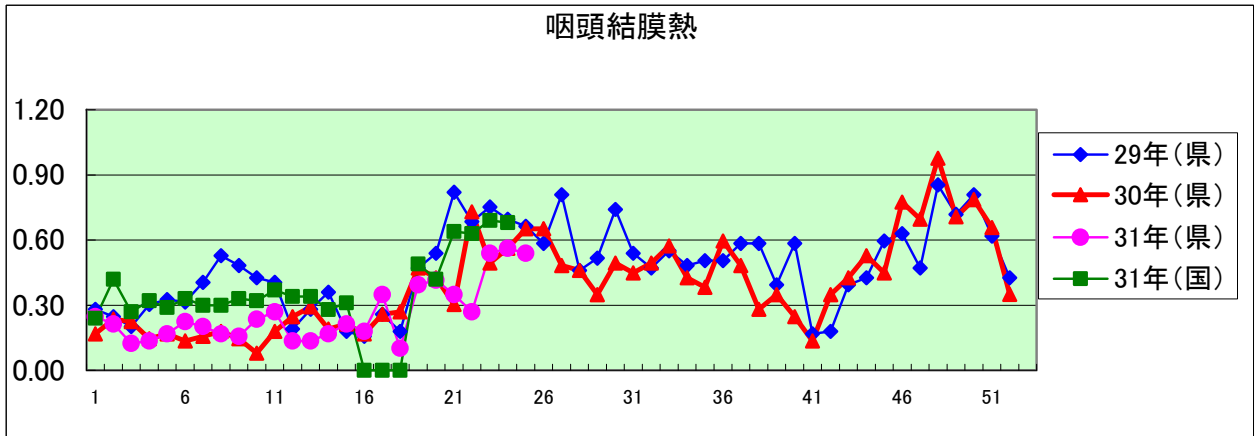
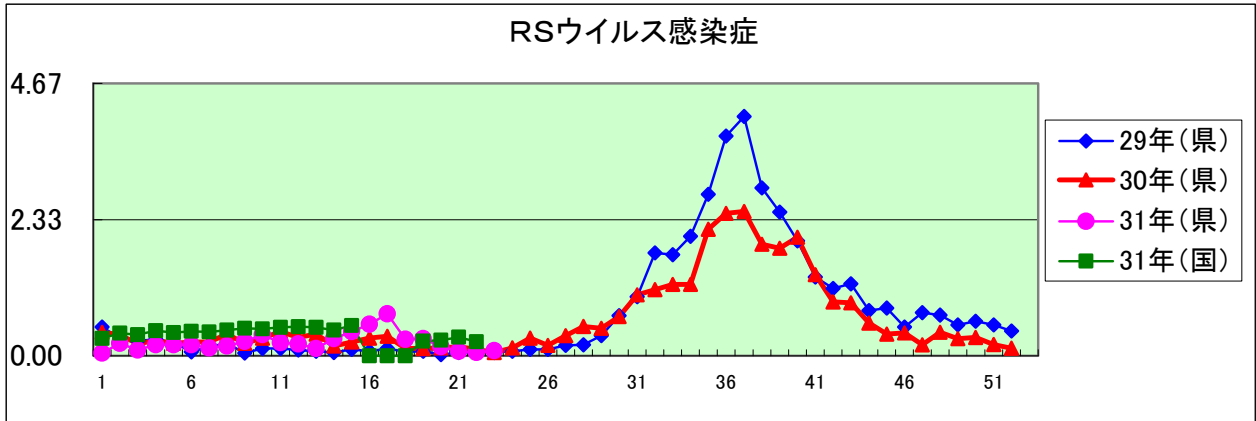
2019年 28 週

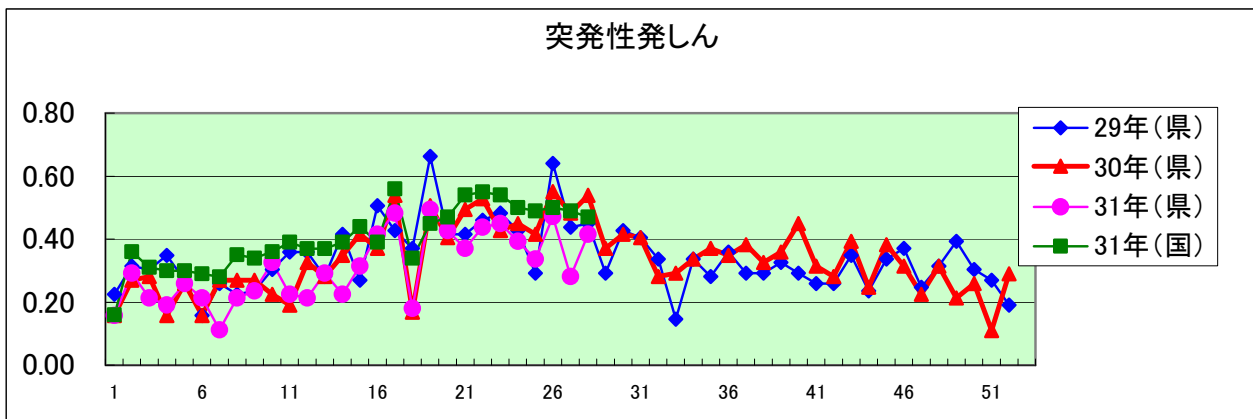
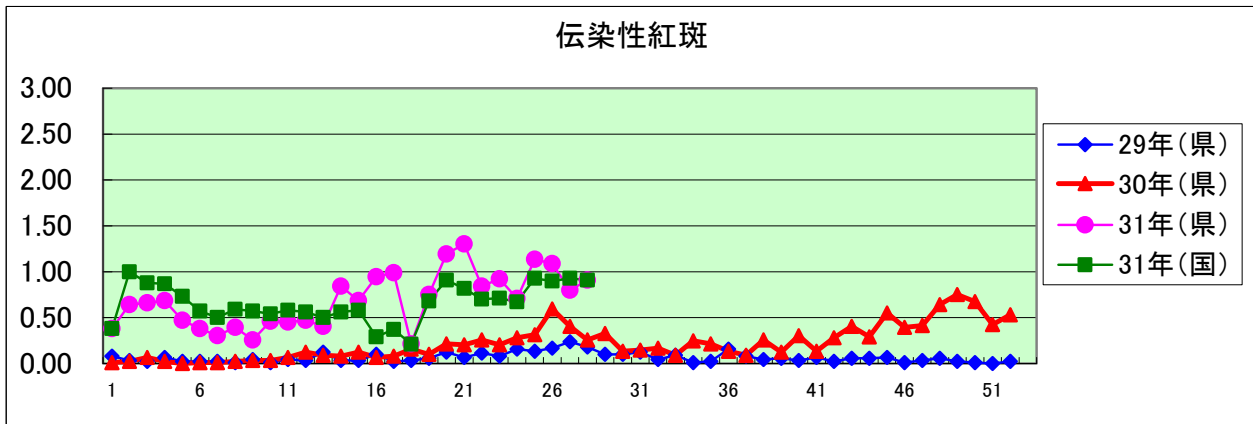
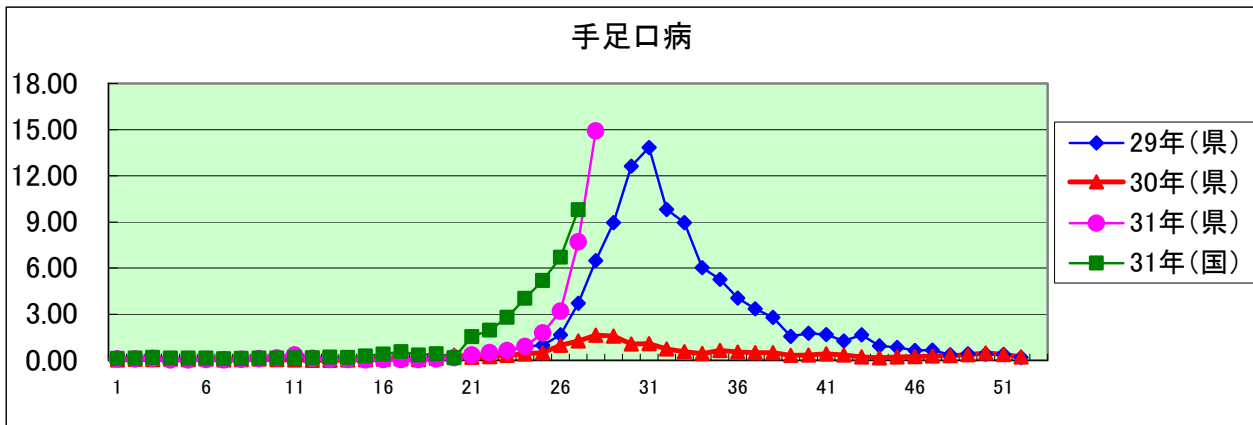
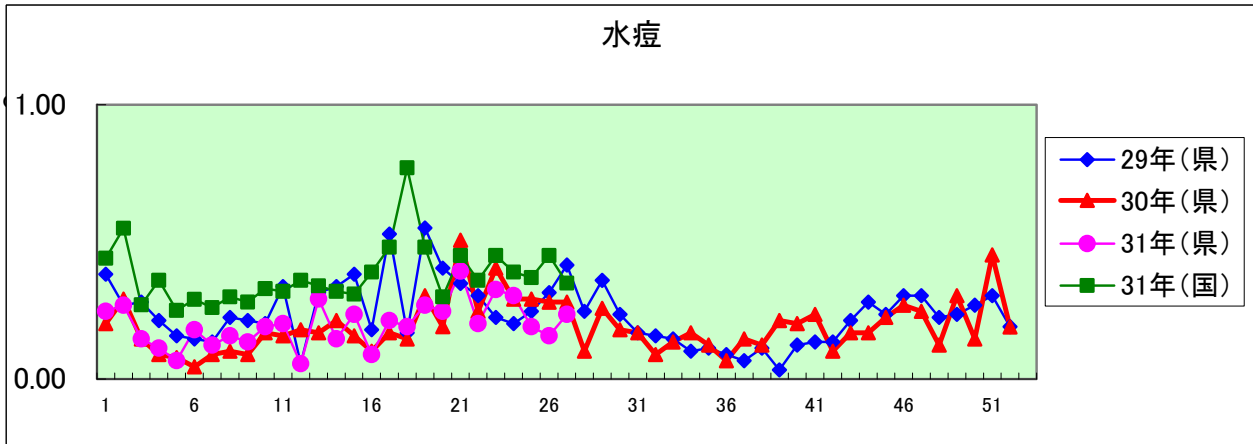
年齢階級区分	～5ヶ月	～11ヶ月	1歳	2歳	3歳	4歳	5歳	6歳	7歳	8歳	9歳	10～14歳	15～19歳	20～29歳	30～39歳	40～49歳	50～59歳	60～69歳	70～79歳	80歳以上	計	
〃(小児科定点把握感染症分)	～5ヶ月	～11ヶ月	1歳	2歳	3歳	4歳	5歳	6歳	7歳	8歳	9歳	10～14歳	15～19歳	20歳以上								
〃(眼科定点把握感染症分)	～5ヶ月	～11ヶ月	1歳	2歳	3歳	4歳	5歳	6歳	7歳	8歳	9歳	10～14歳	15～19歳	20～29歳	30～39歳	40～49歳	50～59歳	60～69歳	70歳以上			
〃(基幹定点把握分)	0歳	1～4歳	5～9歳	10～14歳	15～19歳	20～24歳	25～29歳	30～34歳	35～39歳	40～44歳	45～49歳	50～54歳	55～59歳	60～64歳	65～69歳	70歳以上						
RSウイルス感染症	3	3	5	2			1														14	
咽頭結膜熱	1	3	17	7	6	7	5	2	2	4	2	4									60	
A群溶血性レンサ球菌咽頭炎		1	4	6	14	19	16	17	9	14	11	14									132	
感染性胃腸炎	2	26	53	47	45	43	36	30	28	13	15	37	7	20							402	
水痘			1		2	3	1	1	2	4	1	2									17	
手足口病	7	105	506	282	146	116	78	46	17	8	5	5		6							1,327	
伝染性紅斑				3	11	13	17	11	6	6	3	11									81	
突発性発しん	1	14	16	2	3	1															37	
ヘルパンギーナ	1	33	84	56	34	22	22	5	5	4	2	6		1							275	
流行性耳下腺炎					1	3	4	2			1	5									16	
インフルエンザ				1					1			13	3	2	2				1		2	25
急性出血性結膜炎																						
流行性角結膜炎					1					1	1				1	2	1				7	
クラミジア肺炎(オウム病は除く)																						
細菌性髄膜炎																						
マイコプラズマ肺炎				2									1								3	
無菌性髄膜炎																						
感染性胃腸炎(病原体がロタウイルスであるものに限る。)																						

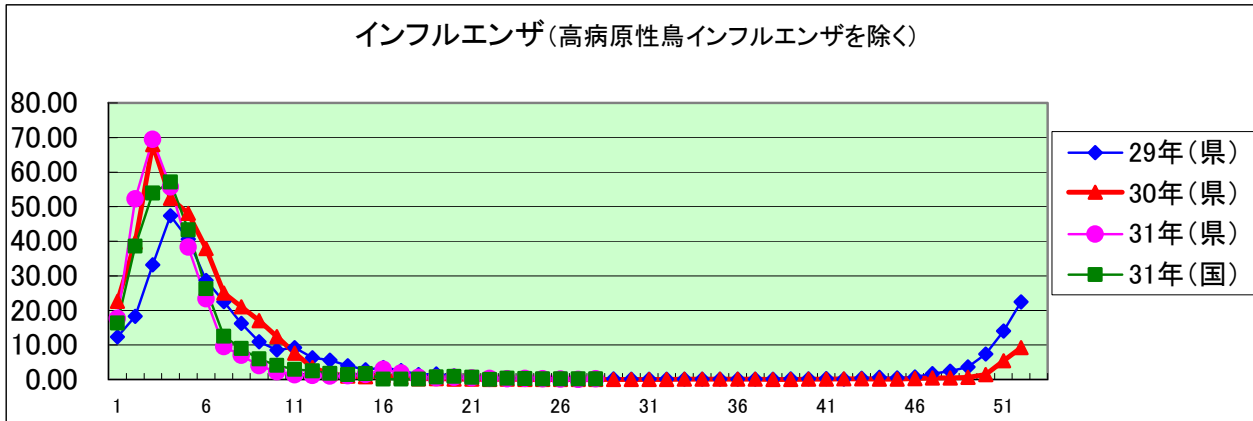
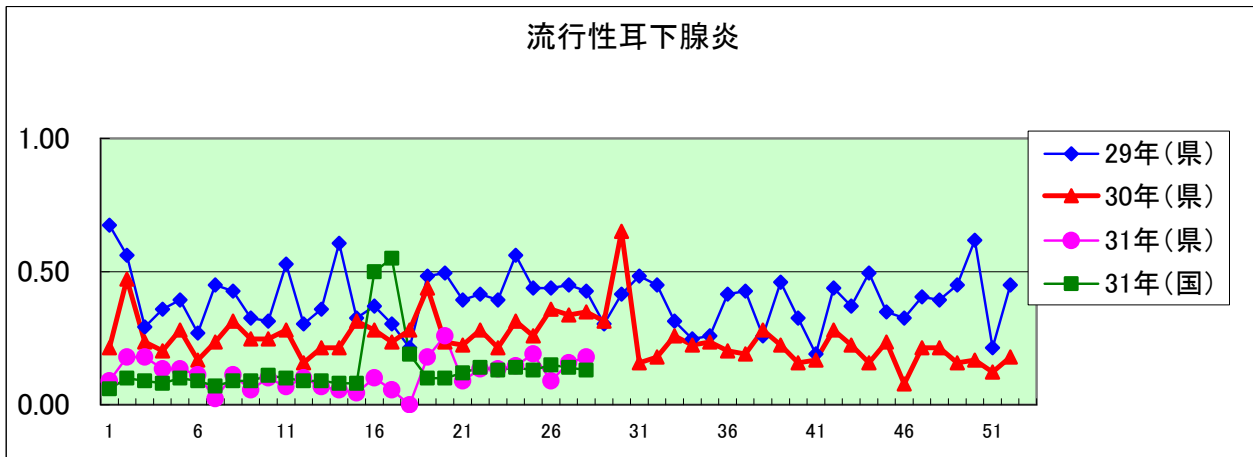
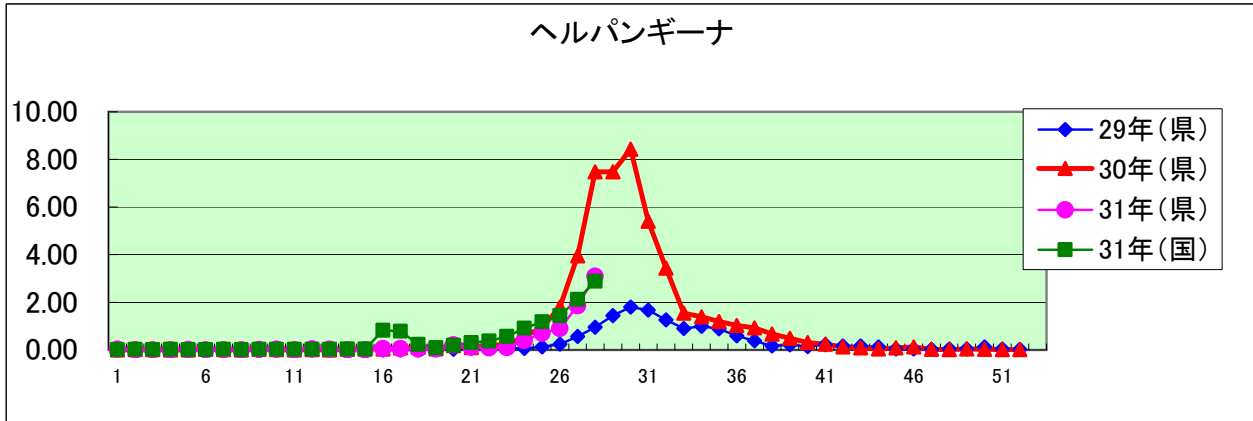
定点把握感染症年齢階級別集計表(定点当り)

2019年 28 週

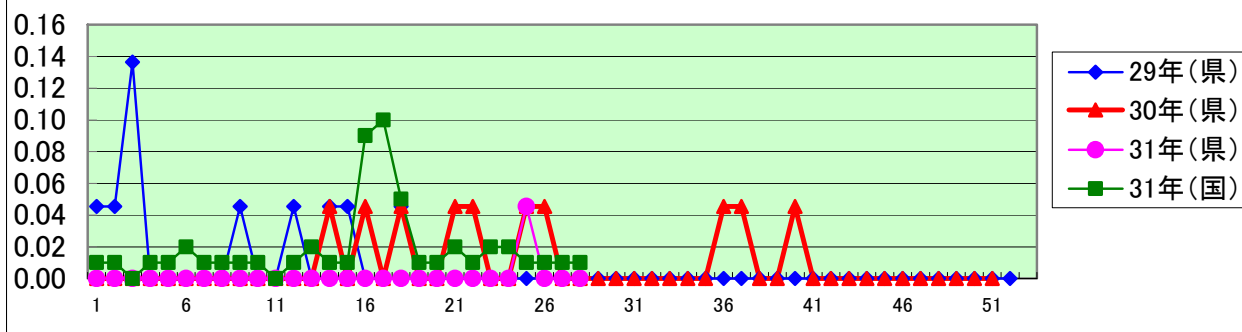
年齢階級区分	～6ヶ月	～12ヶ月	1歳	2歳	3歳	4歳	5歳	6歳	7歳	8歳	9歳	10～14歳	15～19歳	20～29歳	30～39歳	40～49歳	50～59歳	60～69歳	70～79歳	80歳以上	計
〃(小児科定点把握感染症分)	～6ヶ月	～12ヶ月	1歳	2歳	3歳	4歳	5歳	6歳	7歳	8歳	9歳	10～14歳	15～19歳	20歳以上							
〃(眼科定点把握感染症分)	～6ヶ月	～12ヶ月	1歳	2歳	3歳	4歳	5歳	6歳	7歳	8歳	9歳	10～14歳	15～19歳	20～29歳	30～39歳	40～49歳	50～59歳	60～69歳	70歳以上		
〃(基幹定点把握分)	0歳	1～4歳	5～9歳	10～14歳	15～19歳	20～24歳	25～29歳	30～34歳	35～39歳	40～44歳	45～49歳	50～54歳	55～59歳	60～64歳	65～69歳	70歳以上					
RSウイルス感染症	0.03	0.03	0.06	0.02			0.01														0.16
咽頭結膜熱	0.01	0.03	0.19	0.08	0.07	0.08	0.06	0.02	0.02	0.04	0.02	0.04									0.67
A群溶血性レンサ球菌咽頭炎		0.01	0.04	0.07	0.16	0.21	0.18	0.19	0.10	0.16	0.12	0.16		0.08							1.48
感染性胃腸炎	0.02	0.29	0.60	0.53	0.51	0.48	0.40	0.34	0.31	0.15	0.17	0.42	0.08	0.22							4.52
水痘			0.01		0.02	0.03	0.01	0.01	0.02	0.04	0.01	0.02									0.19
手足口病	0.08	1.18	5.69	3.17	1.64	1.30	0.88	0.52	0.19	0.09	0.06	0.06		0.07							14.91
伝染性紅斑				0.03	0.12	0.15	0.19	0.12	0.07	0.07	0.03	0.12									0.91
突発性発しん	0.01	0.16	0.18	0.02	0.03	0.01															0.42
ヘルパンギーナ	0.01	0.37	0.94	0.63	0.38	0.25	0.25	0.06	0.06	0.04	0.02	0.07		0.01							3.09
流行性耳下腺炎					0.01	0.03	0.04	0.02			0.01	0.06									0.18
インフルエンザ				0.01					0.01			0.09	0.02	0.01	0.01				0.01		0.01
急性出血性結膜炎																					
流行性角結膜炎					0.05						0.05	0.05			0.05	0.09	0.05				0.32
クラミジア肺炎(オウム病は除く)																					
細菌性髄膜炎																					
マイコプラズマ肺炎				0.20									0.10								0.30
無菌性髄膜炎																					
感染性胃腸炎(病原体がロタウイルスであるものに限る。)																					



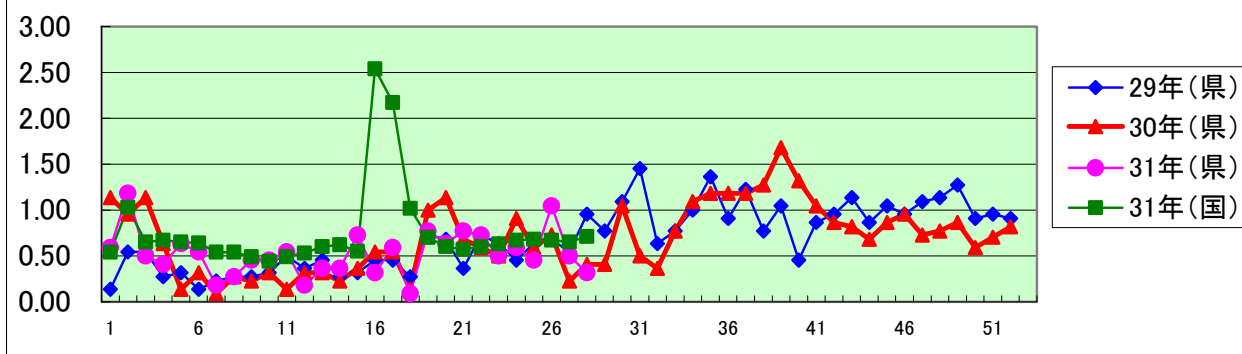




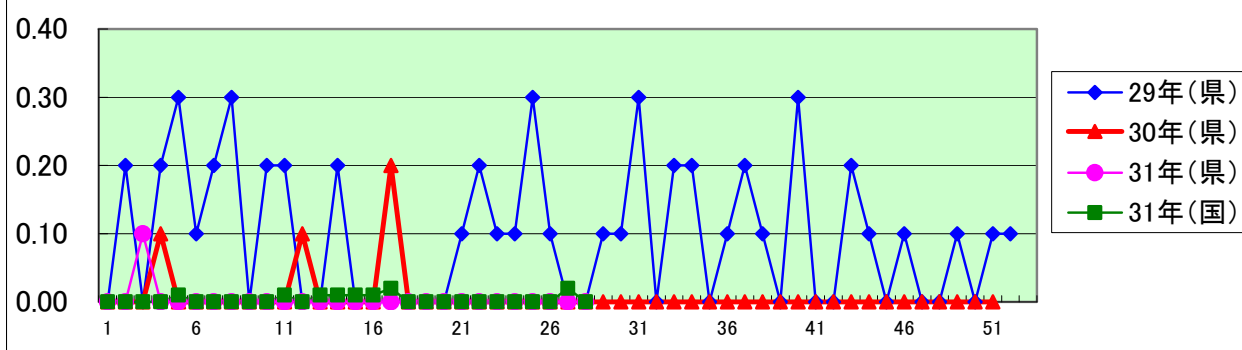
急性出血性結膜炎



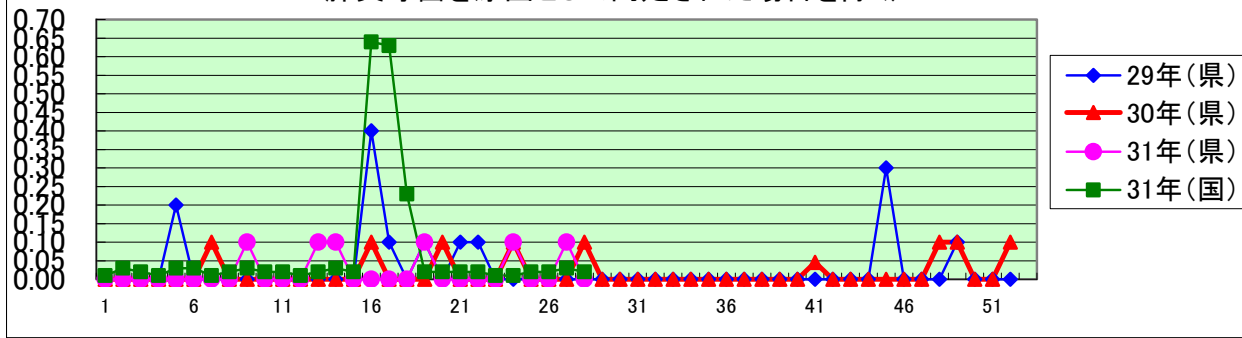
流行性角結膜炎

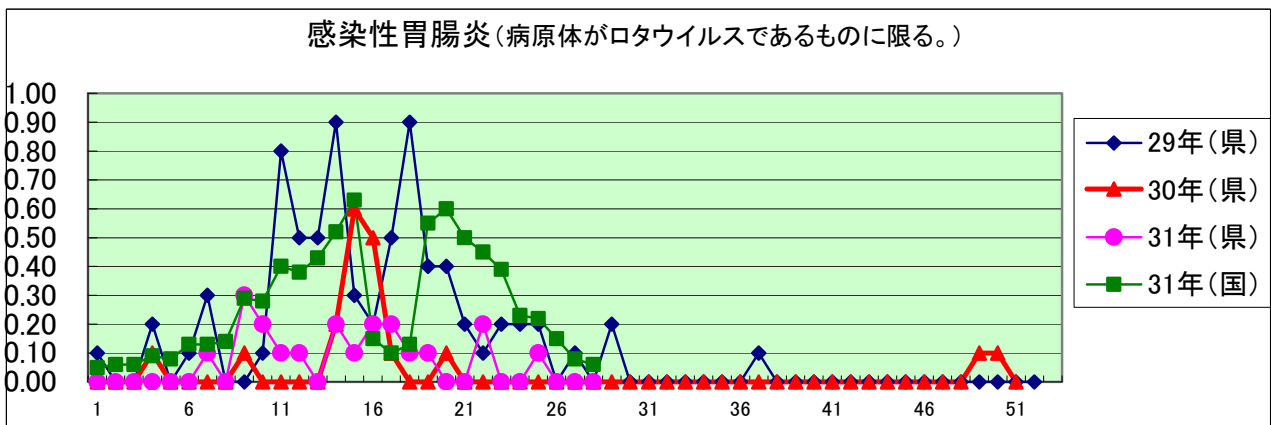
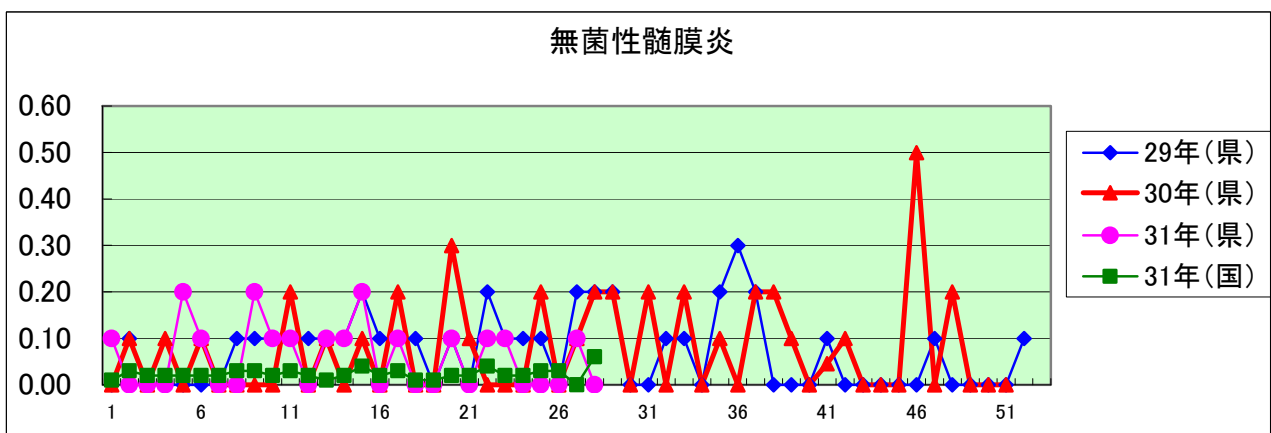
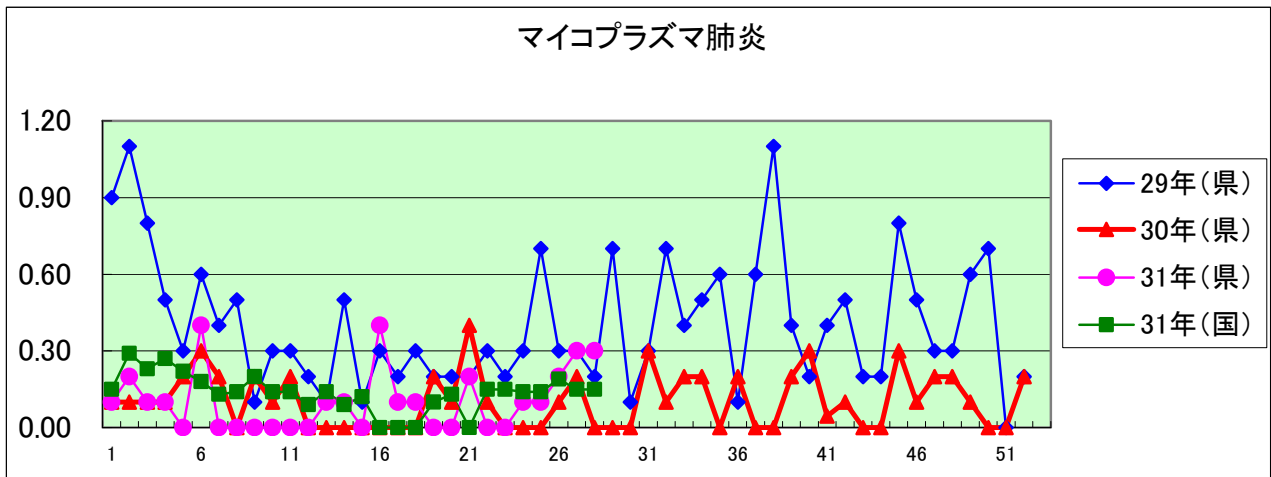


クラミジア肺炎(オウム病を除く)



細菌性髄膜炎(インフルエンザ菌、髄膜炎菌、肺炎球菌を原因として同定された場合を除く)





定点種別	県内定点数	届出対象感染症
小児科	89	RSウイルス感染症、咽頭結膜熱、A群溶血性レンサ球菌咽頭炎、感染性胃腸炎、水痘、手足口病、伝染性紅斑、突発性発しん、百日咳、ヘルパンギーナ、流行性耳下腺炎、インフルエンザ
内科	50	インフルエンザ
眼科	22	急性出血性結膜炎、流行性角結膜炎
基幹	10	クラミジア肺炎(オウム病を除く)、細菌性髄膜炎、マイコプラズマ肺炎、無菌性髄膜炎、感染性胃腸炎(病原体がロタウイルスであるものに限る。)

定点把握感染症(月報)集計表(届出数)

2019年 6 月

	静岡県							全国				
	1月	2月	3月	4月	5月	今月	計	3月	4月	5月	今月	計
性器クラミジア感染症	43	29	33	42	54	40	241	2,229	2,123	2,200	2,274	8,826
性器ヘルペスウイルス感染症	18	21	21	19	20	16	115	782	738	781	771	3,072
尖圭コンジローマ	9	7	10	8	5	10	49	497	464	506	565	2,032
淋菌感染症	13	8	7	11	9	3	51	656	680	701	641	2,678
性器クラミジア感染症(男)	20	11	7	15	14	10	77	1,132	1,050	1,109	1,147	4,438
性器クラミジア感染症(女)	23	18	26	27	40	30	164	1,097	1,073	1,091	1,127	4,388
性器ヘルペスウイルス感染症(男)	5	7	8	6	5	7	38	271	290	291	302	1,154
性器ヘルペスウイルス感染症(女)	13	14	13	13	15	9	77	511	448	490	469	1,918
尖圭コンジローマ(男)	7	2	4	4	3	5	25	323	287	335	371	1,316
尖圭コンジローマ(女)	2	5	6	4	2	5	24	174	177	171	194	716
淋菌感染症(男)	9	6	5	7	6	1	34	506	529	547	516	2,098
淋菌感染症(女)	4	2	2	4	3	2	17	150	151	154	125	580
ペニシリン耐性肺炎球菌感染症								120	145	165	147	577
メチシリン耐性黄色ブドウ球菌感染症	12	16	23	18	15	21	105	1,292	1,328	1,314	1,284	5,218
薬剤耐性緑膿菌感染症								7	10	12	7	36

定点種別	県内定点数	届出対象感染症
性感染症	30	性器クラミジア感染症、性器ヘルペスウイルス感染症、尖形コンジローマ、淋菌感染症
基幹	10	ペニシリン耐性肺炎球菌感染症、メチシリン耐性黄色ブドウ球菌感染症、薬剤耐性緑膿菌感染症

定点把握感染症(月報)集計表(定点当り)

2019年 6 月

	静岡県						全国			
	1月	2月	3月	4月	5月	今月	3月	4月	5月	今月
性器クラミジア感染症	1.43	0.97	1.10	1.40	1.80	1.33	2.27	2.17	2.24	2.32
性器ヘルペスウイルス感染症	0.60	0.70	0.70	0.63	0.67	0.53	0.80	0.76	0.80	0.79
尖圭コンジローマ	0.30	0.23	0.33	0.27	0.17	0.33	0.51	0.47	0.52	0.58
淋菌感染症	0.43	0.27	0.23	0.37	0.30	0.10	0.67	0.70	0.71	0.65
性器クラミジア感染症(男)	0.67	0.37	0.23	0.50	0.47	0.33	1.15	1.07	1.13	1.17
性器クラミジア感染症(女)	0.77	0.60	0.87	0.90	1.33	1.00	1.12	1.10	1.11	1.15
性器ヘルペスウイルス感染症(男)	0.17	0.23	0.27	0.20	0.17	0.23	0.28	0.30	0.30	0.31
性器ヘルペスウイルス感染症(女)	0.43	0.47	0.43	0.43	0.50	0.30	0.52	0.46	0.50	0.48
尖圭コンジローマ(男)	0.23	0.07	0.13	0.13	0.10	0.17	0.33	0.29	0.34	0.38
尖圭コンジローマ(女)	0.07	0.17	0.20	0.13	0.07	0.17	0.18	0.18	0.17	0.20
淋菌感染症(男)	0.30	0.20	0.17	9.00	0.20	0.03	0.52	0.54	0.56	0.53
淋菌感染症(女)	0.13	0.07	0.07	0.13	0.10	0.07	0.15	0.15	0.16	0.13
ペニシリン耐性肺炎球菌感染症							0.25	0.30	0.34	0.31
メチシリン耐性黄色ブドウ球菌感染症	1.20	1.60	2.30	1.80	1.50	2.10	2.71	2.78	2.74	2.69
薬剤耐性緑膿菌感染症							0.01	0.02	0.03	0.01

定点種別	県内定点数	届出対象感染症
性感染症	30	性器クラミジア感染症、性器ヘルペスウイルス感染症、尖圭コンジローマ、淋菌感染症
基幹	10	ペニシリン耐性肺炎球菌感染症、メチシリン耐性黄色ブドウ球菌感染症、薬剤耐性緑膿菌感染症

2019年 6 月

保健所名	性器クラミジア感染症		性器ヘルペスウイルス感染症		尖圭コンジローマ		淋菌感染症	
	罹患数	定点当り	罹患数	定点当り	罹患数	定点当り	罹患数	定点当り
総数	241	8.03	115	3.83	49	1.63	51	1.70
賀茂		-		-		-		-
熱海	13	13.00					1	1.00
東部	32	6.40	6	1.20	5	1.00	1	0.20
御殿場	1	1.00	2	2.00			1	1.00
富士	22	7.33	21	7.00	5	1.67	6	2.00
静岡市	67	11.17	29	4.83	25	4.17	18	3.00
中部	30	7.50	31	7.75	3	0.75	13	3.25
西部	37	7.40	12	2.40	4	0.80	9	1.80
浜松市	39	7.80	14	2.80	7	1.40	2	0.40

保健所名	ペニシリン耐性肺炎球菌感染症		メチシリン耐性黄色ブドウ球菌感染症		薬剤耐性緑膿菌感染症	
	罹患数	定点当り	罹患数	定点当り	罹患数	定点当り
総数	0		105	10.50	0	
賀茂			10	10.00		
熱海			12	12.00		
東部			2	2.00		
御殿場		-		-		-
富士			9	9.00		
静岡市			35	17.50		
中部			8	8.00		
西部			16	16.00		
浜松市			13	6.50		

保健所名	定点(指定届出機関)数	
	性感染症	基幹
総数	30	10
賀茂	-	1
熱海	1	1
東部	5	1
御殿場	1	-
富士	3	1
静岡市	6	2
中部	4	1
西部	5	1
浜松市	5	2

* 薬剤耐性アシネトバクター感染症は、平成26年9月19日から全数把握の対象となりました。

定点把握感染症(月報)年齢階級別集計表(届出数)

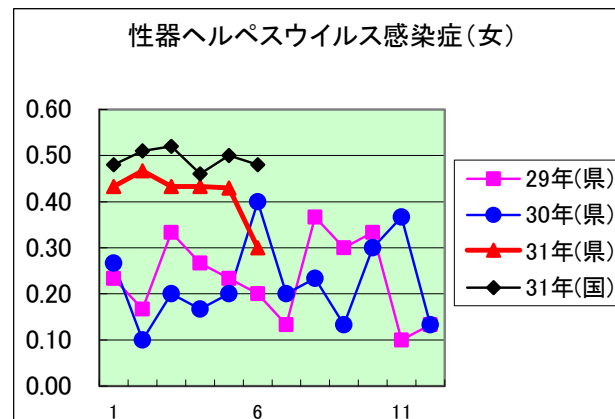
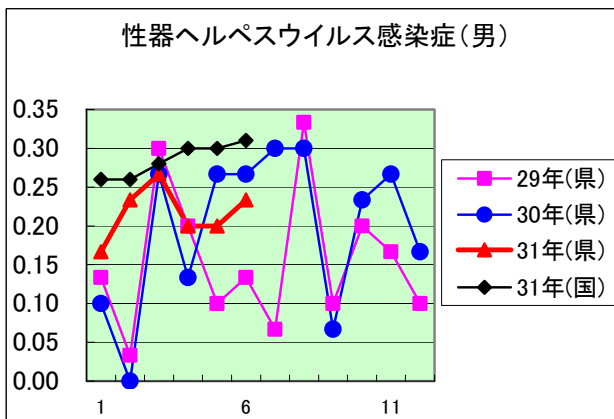
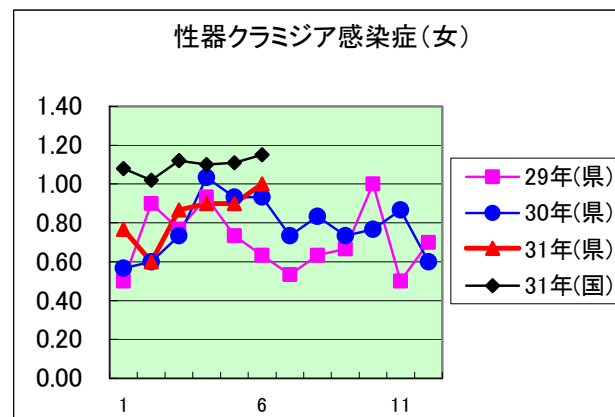
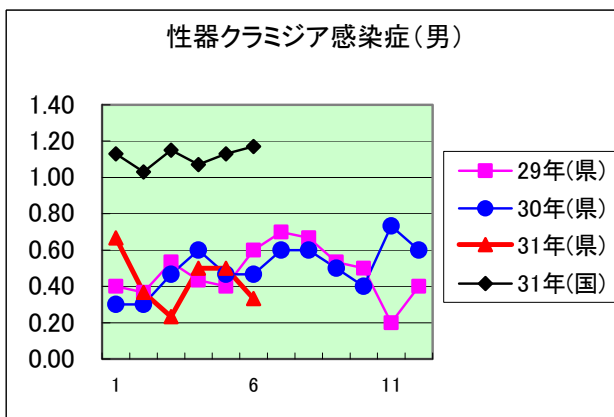
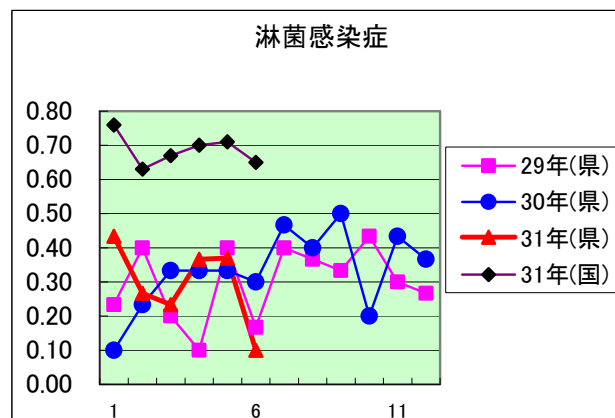
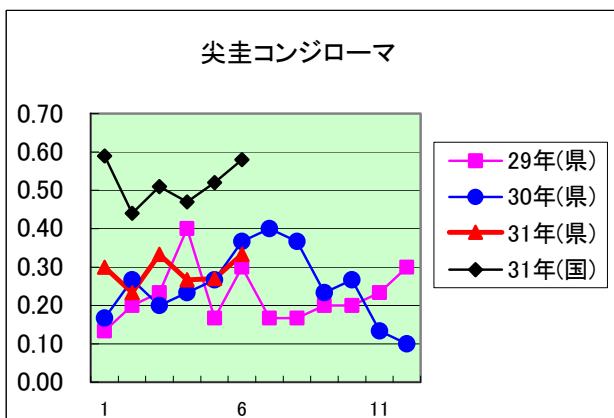
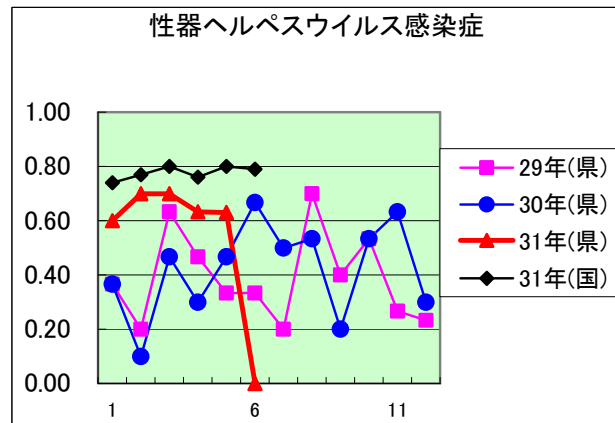
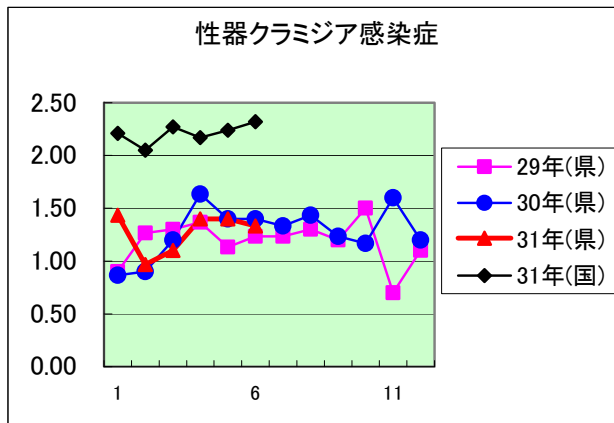
2019年 6 月

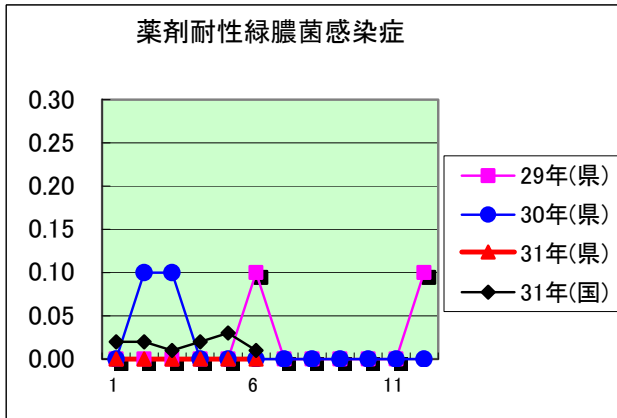
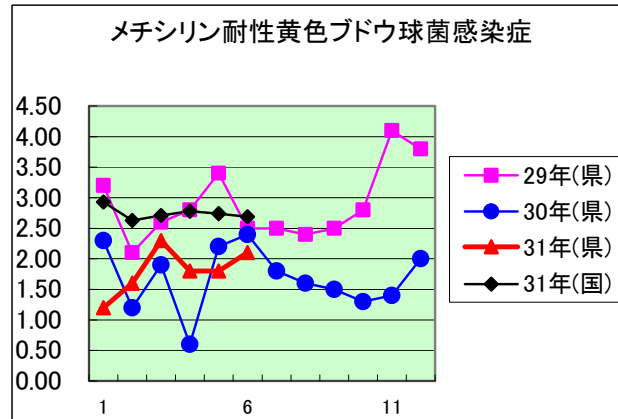
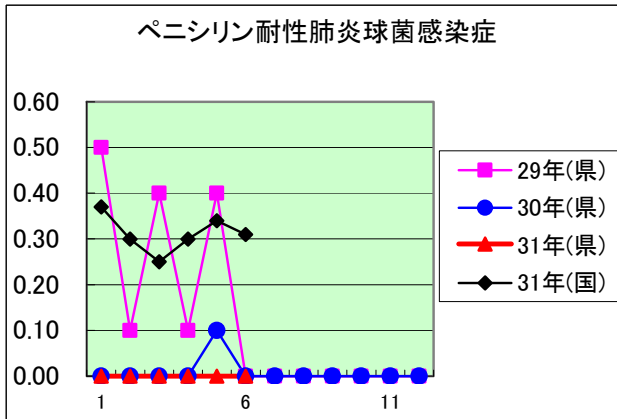
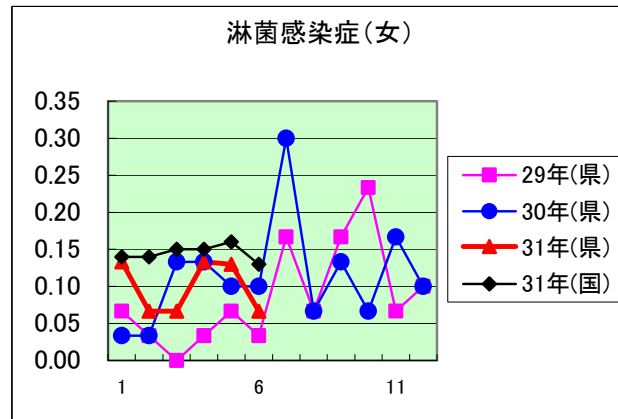
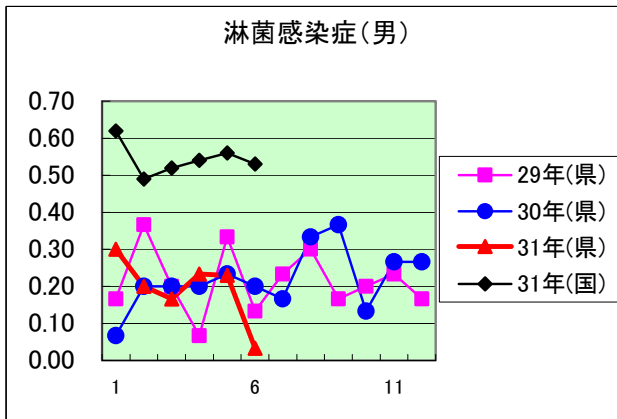
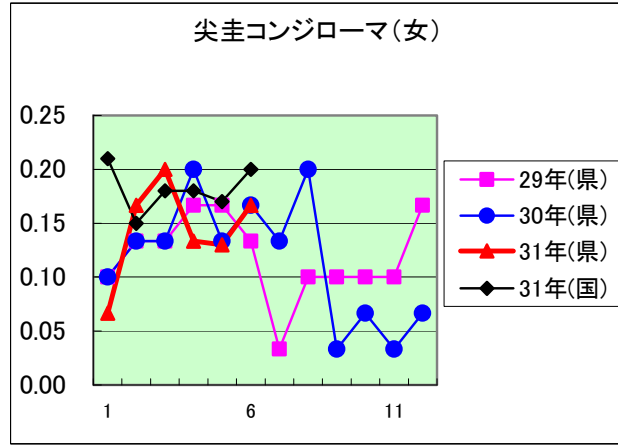
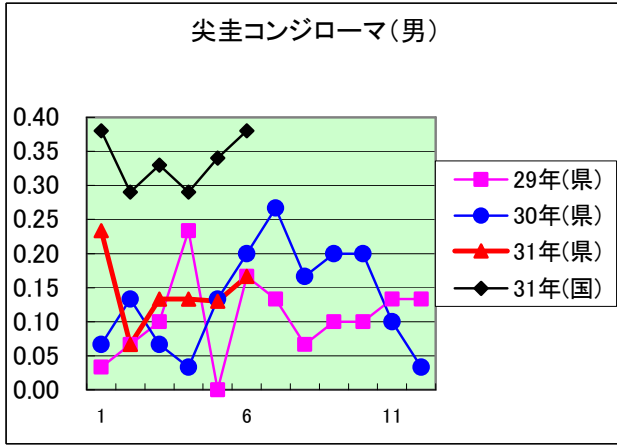
年齢階級区分	0歳	1～4歳	5～9歳	10～14歳	15～19歳	20～24歳	25～29歳	30～34歳	35～39歳	40～44歳	45～49歳	50～54歳	55～59歳	60～64歳	65～69歳	70歳以上	計
性器クラミジア感染症					7	13	6	5	4		1	2	1		1		40
性器ヘルペスウイルス感染症					1	3	1	2	1	2	2	2	1		1		16
尖圭コンジローマ					1		2	1	1	1		2			1	1	10
淋菌感染症						1		1	1								3
性器クラミジア感染症(男)					1	2	1		2			2	1		1		10
性器クラミジア感染症(女)					6	11	5	5	2		1						30
性器ヘルペスウイルス感染症(男)						1		1	1	2	1	1					7
性器ヘルペスウイルス感染症(女)					1	2	1	1			1	1	1		1		9
尖圭コンジローマ(男)								1	1			2			1		5
尖圭コンジローマ(女)					1		2			1						1	5
淋菌感染症(男)								1									1
淋菌感染症(女)						1			1								2
ペニシリン耐性肺炎球菌感染症																	
メチシリン耐性黄色ブドウ球菌感染症				1			1			1			1	1	1	15	21
薬剤耐性緑膿菌感染症																	

定点把握感染症(月報)年齢階級別集計表(定点当り)

2019年 6 月

年齢階級区分	0歳	1～4歳	5～9歳	10～14歳	15～19歳	20～24歳	25～29歳	30～34歳	35～39歳	40～44歳	45～49歳	50～54歳	55～59歳	60～64歳	65～69歳	70歳以上	計
性器クラミジア感染症					0.23	0.43	0.20	0.17	0.13		0.03	0.07	0.03		0.03		1.33
性器ヘルペスウイルス感染症					0.03	0.10	0.03	0.07	0.03	0.07	0.07	0.07	0.03		0.03		0.53
尖圭コンジローマ					0.03		0.07	0.03	0.03	0.03		0.07			0.03	0.03	0.33
淋菌感染症						0.03		0.03	0.03								0.10
性器クラミジア感染症(男)					0.03	0.07	0.03		0.07			0.07	0.03		0.03		0.33
性器クラミジア感染症(女)					0.20	0.37	0.17	0.17	0.07		0.03						1.00
性器ヘルペスウイルス感染症(男)						0.03		0.03	0.03	0.07	0.03	0.03					0.23
性器ヘルペスウイルス感染症(女)					0.03	0.07	0.03	0.03			0.03	0.03	0.03		0.03		0.30
尖圭コンジローマ(男)								0.03	0.03			0.07			0.03		0.17
尖圭コンジローマ(女)					0.03		0.07			0.03						0.03	0.17
淋菌感染症(男)								0.03									0.03
淋菌感染症(女)						0.03			0.03								0.07
ペニシリン耐性肺炎球菌感染症																	
メチシリン耐性黄色ブドウ球菌感染症				0.10			0.10			0.10			0.10	0.10	0.10	1.50	2.10
薬剤耐性緑膿菌感染症																	





定点種別	県内定点数	届出対象感染症
性感染症	30	性器クラミジア感染症、性器ヘルペスウイルス感染症、尖圭コンジローマ、淋菌感染症
基幹	10	ペニシリン耐性肺炎球菌感染症、メチシリン耐性黄色ブドウ球菌感染症、薬剤耐性アシネトバクター感染症、薬剤耐性緑膿菌感染症