

感染症の予防及び感染症の患者に対する医療に関する法律 感染症発生動向調査 感染症週報

静岡県環境衛生科学研究所感染症情報センター／静岡県健康福祉部疾病対策課

目次

★	発生動向総覧	P 1～2
★	感染症発生動向警報システムによる保健所の警報状況	P 2
★	指定届出機関からの特記事項欄コメント	P 3
★	全数把握感染症集計表	P 4
★	定点把握感染症集計表	P 5～9
★	定点把握感染症推移グラフ	P 10～14
★	定点把握感染症集計表（月報）	P 15～18
★	定点把握感染症推移グラフ（月報）	P 19～20



発生動向総覧

《第24週コメント》 6月20日集計分

中部地区で同一感染源を疑う腸管出血性大腸菌感染症が発生

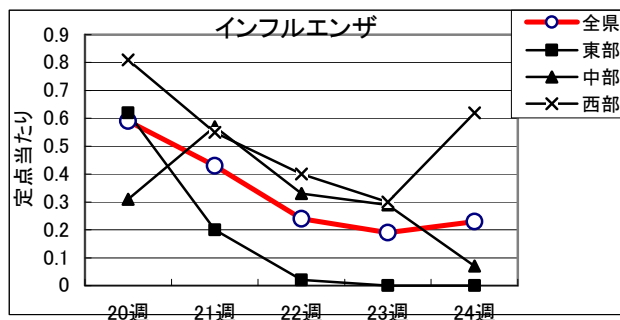
◆全数届出の感染症

- 1 類感染症 報告なし
- 2 類感染症 結核（富士（2）、中部（4）、西部（3）、浜松市（3））
- 3 類感染症 腸管出血性大腸菌感染症（静岡市（2）、中部（24）、浜松市（2））
- 4 類感染症 報告なし
- 5 類感染症 急性脳炎（浜松市（1））、クロイツフェルト・ヤコブ病（東部（1））、
侵襲性肺炎球菌感染症（浜松市（1））、梅毒（西部（1））、百日咳（富士（2）、静岡市（2）、中部（1））

◆ 定点把握の対象となる5類感染症報対象のもの

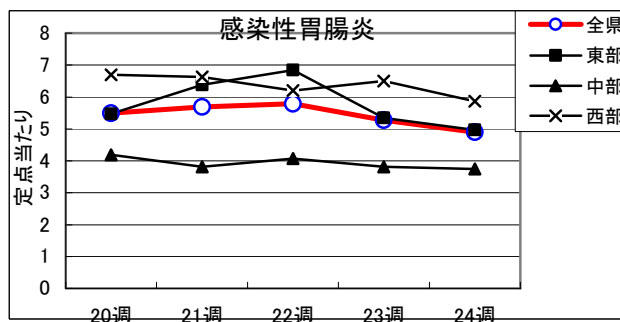
インフルエンザ

全県で罹患数32、定点当たり0.23で前週より増加。
東部地区で定点当たり0.00、中部地区で定点当たり0.07、西部地区で定点当たり0.62の患者発生あり。



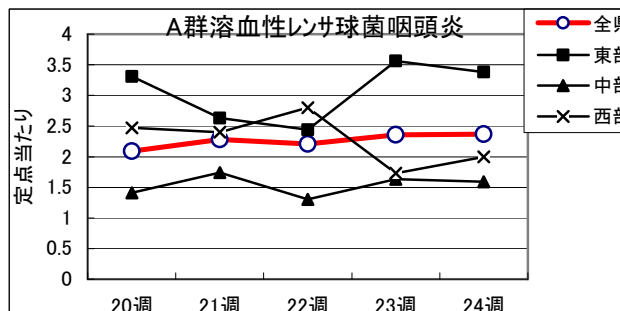
感染性胃腸炎

全県で罹患数436、定点当たり4.90で前週より減少。
東部地区で定点当たり4.97、中部地区で定点当たり3.74、西部地区で定点当たり5.87の患者発生あり。



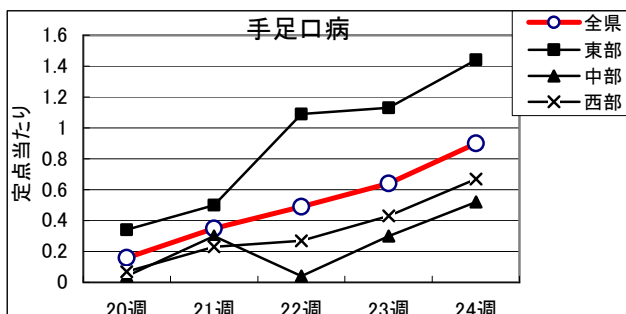
A群溶血性レンサ球菌

全県で罹患数211、定点当たり2.37で前週より増加。
東部地区で定点当たり3.38、中部地区で定点当たり1.59、西部地区で定点当たり2.00の患者発生あり。



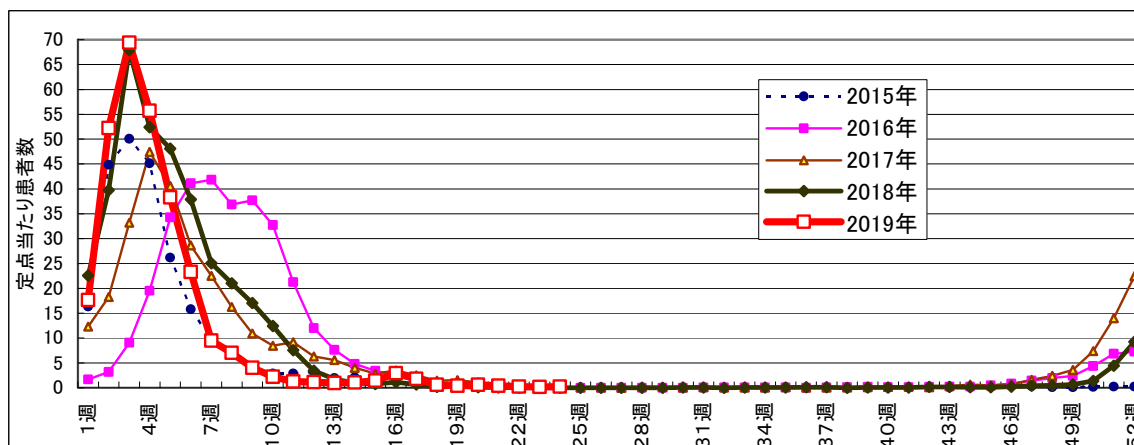
手足口病

全県で罹患80、定点当たり
 0.90で前週より増加。
 東部地区で定点当たり1.44、
 中部地区で定点当たり0.52、
 西部地区で定点当たり0.67
 の患者発生あり。



- ・麻疹は中部で1件発生。風しんは全県で発生なし。
- ・伝染性紅斑は、定点当たり東部地区で0.56、中部地区で0.74、西部地区で0.83の患者発生あり。
- ・咽頭結膜熱は、定点当たり東部地区で0.84、中部地区で0.48、西部地区で0.33の患者発生あり。
- ・流行性角結膜炎は、定点当たり東部地区で0.43、中部地区で0.63、西部地区で0.71の患者発生あり。
- ・突発性発疹は、定点当たり東部地区で0.47、中部地区で0.33、西部地区で0.37の患者発生あり。
- ・ヘルパンギーナは、定点当たり東部地区で0.66、中部地区で0.22、西部地区で0.27の患者発生あり。
- ・水痘は、定点当たり東部地区で0.53、中部地区で0.22、西部地区で0.13の患者発生あり。

インフルエンザ罹患数推移



静岡県環境衛生科学研究所におけるインフルエンザウイルス検出状況

(検体採取日: 平成30年11月19日～平成31年4月30日)

	A/H1 pdm09	A/H3	B/山形 系統	B/Victoria 系統
平成30年11月	3	0	0	0
平成30年12月	7	1	0	0
平成31年1月	14	13	0	0
平成31年2月	4	7	0	0
平成31年3月	1	1	0	0
平成31年4月	0	1	0	1
計	29	23	0	1

◆ 感染症発生動向警報システムによる保健所の警報状況

警 報 咽頭結膜熱 (御殿場)、A群溶血性レンサ球菌咽頭炎 (御殿場)、
 伝染性紅斑 (西部)



指定届出機関からの特記事項欄コメント

感染症第24週（6月10日～6月16日）

光ヶ丘小児科（三島市）「ノロウイルス 1名、ヒトメタニューモウイルス 2名、腸管アデノ 1名、RSウイルス 1名、咽頭アデノ 1名、ロタウイルス 1名」

窪田医院（三島市）「ノロウイルス 1名（3歳男児）」

函南平出クリニック（函南町）「アデノウイルス 4名、水痘 4名、ヘルパンギーナ 1名、A群溶連菌 10名、手足口病 3名、おたふく 1名、ロタウイルス 1名、伝染性紅斑 4名」

たうち小児科医院（御殿場市）「ヒトメタニューモウイルス 2名」

広田クリニック（掛川市）「アデノウイルス感染症 1名（1歳男児）」

浜松赤十字病院（浜松市）「小児急性熱性皮膚粘膜リンパ節症候群 1名」

クリニックパパ（浜松市）「ヒトメタニューモウイルス 1名（1歳男児）、アデノウイルス咽頭炎 8名、インフルエンザA型 3名、インフルエンザB型 1名」

いぬかい小児科（浜松市）「アデノウイルス咽頭炎 1名、マイコプラズマ肺炎 1名」

幸田子供クリニック（浜松市）「インフルエンザA型 1名」

金指こどもクリニック（浜松市）「帯状疱疹 1名（9歳女児）、伝染性単核球症 1名（11歳男児）」

縣医院（浜松市）「インフルエンザA型 17名、インフルエンザB型 1名」

みかえ内科クリニック（浜松市）「インフルエンザA型 1名、インフルエンザB型 3名」

静岡県の感染症週報は、疾病対策課ホームページでご覧いただけます。

<http://www.pref.shizuoka.jp/kousei/ko-420A/center.html>

疾患名	区分	静岡県						全国					
		19週	20週	21週	22週	23週	今週	年累計	21週	22週	23週	今週	年累計
エボラ出血熱													
クリミア・コンゴ出血熱													
痘そう													
南米出血熱													
ペスト													
マールブルグ病													
ラッサ熱													
急性灰白髄炎													
結核		3	12	6	6	5	12	220	329	342	321	357	9,470
ジフテリア													
重症急性呼吸器症候群(SARS)													
中東呼吸器症候群(MERS)													
鳥インフルエンザH5N1													
鳥インフルエンザH7N9													
コレラ									1				3
細菌性赤痢									1	2	3	1	42
腸管出血性大腸菌感染症		1					28	32	58	50	64	90	733
腸チフス									1	1			46
パラチフス										1			10
E型肝炎					2		4	9	14	9	7	232	
ウエストナイル熱(ウエストナイル脳炎を含む)													
A型肝炎				1			9	5	11	6	10	222	
エキノコックス症							5		1				
黄熱													
オウム病										1			11
オムスク出血熱													
回帰熱													
キヤサスル森林病													
Q熱													
狂犬病													
コクシオイトシ症													1
サル痘													
ジカウイルス感染症													
重症熱性血小板減少症候群									2	2	2	2	34
腎臓病性出血熱													
西部ウマ脳炎													
ダニ媒介脳炎													
炭疽													
チクングニア熱									1			1	4
つつが虫病							2	4	6	5	6	74	
デング熱								6	5	1	2	136	
東部ウマ脳炎													
鳥インフルエンザ													
ニバウイルス感染症													
日本紅斑熱			2				2	7	2	2	7	55	
日本脳炎													
ハンタウイルス肺症候群													
ロウイルス病													
鼻疽													
ブルセラ症													2
ペネズエラウマ脳炎													
ヘンドラウイルス感染症													
強しんデフス													
ボツリヌス症													1
マラリア							1	1					20
野兔病													
ライム病											1		2
リッサウイルス感染症													
リフトバレー熱													
類鼻疽													
レジオネラ症				1	1		14	25	43	42	35	681	
レプトスピラ症								1					4
ロッキー山紅斑熱													
アメーバ赤痢				1			5	11	11	7	9	397	
ウイルス性肝炎(A型肝炎及びE型肝炎を除く)							1	5	5	6	4	148	
カルバペム耐性腸内細菌科細菌感染症			3		2		14	23	26	37	28	872	
急性弛緩性麻痺									3	2			31
急性脳炎(ウエストナイル脳炎、日本脳炎等を除く)		1	1				1	17	6	5	8	13	464
クリプトスポリジウム症									1			1	8
クロイツフェルト・ヤコブ病							1	5	3	3	1	3	81
劇症型溶血性レンサ球菌感染症			1				17	12	10	13	14	430	
後天性免疫不全症候群							6	10	16	10	21	526	
ジアルジア症										1		2	21
慢性的インフルエンザ菌感染症		1		1		1	9	8	13	6	5	289	
慢性的髄膜炎菌感染症							22		2				
慢性的肺炎球菌感染症		1		2	1	1	1	53	58	44	49	35	1,887
水痘(入院例に限る)				1	1		4	10	6	4	5	214	
先天性風しん症候群												1	3
梅毒		1	2	1			1	47	78	91	105	92	2,959
播種性クリプトコックス症							2	5	4	1	1	65	
破傷風							2		2	3	3	43	
バンコマイシン耐性黄色ブドウ球菌感染症													
バンコマイシン耐性腸球菌感染症							3				1	2	36
百日咳		1	4	8	6	3	5	288	233	223	223	253	7,260
風しん								13	44	30	47	59	1,793
麻しん							1	5	26	24	16	12	631
薬剤耐性アシネトバクター感染症							1						16
新型コロナウイルス等感染症													

※医療機関から届出の追加や取り下げがあった場合、増減することがあります。

定点把握感染症集計表(届出数)

2019年 24 週

	静岡県							全国				
	19週	20週	21週	22週	23週	今週	計	21週	22週	23週	今週	計
RSウイルス感染症	26	14	7	5	8	8	68	1,028	766	650	820	3,264
咽頭結膜熱	35	37	31	24	48	50	225	2,040	1,993	2,171	2,145	8,349
A群溶血性レンサ球菌咽頭炎	116	186	203	197	210	211	1,123	8,440	9,008	8,426	8,189	34,063
感染性胃腸炎	402	489	506	515	469	436	2,817	20,999	20,734	19,302	17,338	78,373
水痘	24	22	35	18	29	27	155	1,416	1,137	1,421	1,237	5,211
手足口病	7	14	31	44	57	80	233	4,868	6,201	8,823	12,707	32,599
伝染性紅斑	67	106	116	75	82	63	509	2,608	2,226	2,246	2,123	9,203
突発性発しん	44	38	33	39	40	35	229	1,714	1,744	1,721	1,587	6,766
ヘルパンギーナ	3	18	10	8	9	35	83	981	1,168	1,786	2,885	6,820
流行性耳下腺炎	16	23	8	12	12	13	84	374	429	407	448	1,658
インフルエンザ	63	82	60	34	26	32	297	3,092	2,442	1,714	1,240	8,488
急性出血性結膜炎								8	5	15	11	39
流行性角結膜炎	17	14	17	16	11	13	88	398	422	438	469	1,727
クラミジア肺炎(オウム病は除く)								1	2	2		5
細菌性髄膜炎	1					1	2	10	9	6	7	32
マイコプラズマ肺炎			2			1	3	47	71	70	65	253
無菌性髄膜炎		1		1	1		3	11	20	9	10	50
感染性胃腸炎(病原体がロタウイルスであるものに限る。)	1			2			3	239	217	186	112	754

定点種別	県内定点数	届出対象感染症
小児科	89	RSウイルス感染症、咽頭結膜熱、A群溶血性レンサ球菌咽頭炎、感染性胃腸炎、水痘、手足口病、伝染性紅斑、突発性発しん、ヘルパンギーナ、流行性耳下腺炎、インフルエンザ
内科	50	インフルエンザ
眼科	22	急性出血性結膜炎、流行性角結膜炎
基幹	10	クラミジア肺炎(オウム病は除く)、細菌性髄膜炎、マイコプラズマ肺炎、無菌性髄膜炎、感染性胃腸炎(病原体がロタウイルスであるものに限る。)

※小児科定点と内科定点はインフルエンザ定点を兼ねている。

定点把握感染症集計表(定点当り)

2019年 24 週

	静岡県						全国			
	第19週	第20週	第21週	第22週	第23週	今週	第21週	第22週	第23週	今週
RSウイルス感染症	0.29	0.16	0.08	0.06	0.09	0.09	0.32	0.24	0.21	0.26
咽頭結膜熱	0.39	0.42	0.35	0.27	0.54	0.56	0.64	0.63	0.69	0.68
A群溶血性レンサ球菌咽頭炎	1.30	2.09	2.28	2.21	2.36	2.37	2.66	2.84	2.66	2.59
感染性胃腸炎	4.52	5.49	5.69	5.79	5.27	4.90	6.63	6.53	6.09	5.48
水痘	0.27	0.25	0.39	0.20	0.33	0.30	0.45	0.36	0.45	0.39
手足口病	0.08	0.16	0.35	0.49	0.64	0.90	1.54	1.95	2.79	4.02
伝染性紅斑	0.75	1.19	0.13	0.84	0.92	0.71	0.82	0.70	0.71	0.67
突発性発しん	0.49	0.43	0.37	0.44	0.45	0.39	0.54	0.55	0.54	0.50
ヘルパンギーナ	0.03	0.20	0.11	0.09	0.10	0.39	0.31	0.37	0.56	0.91
流行性耳下腺炎	0.18	0.26	0.09	0.13	0.13	0.15	0.12	0.14	0.13	0.14
インフルエンザ	0.45	0.59	0.43	0.24	0.19	0.23	0.62	0.01	0.35	0.25
急性出血性結膜炎							0.02	0.01	0.02	0.02
流行性角結膜炎	0.77	0.64	0.77	0.73	0.50	0.59	0.57	0.60	0.63	0.67
クラミジア肺炎(オウム病は除く)										
細菌性髄膜炎	0.10					0.10	0.02	0.02	0.01	0.01
マイコプラズマ肺炎			0.20			0.10	0.00	0.15	0.15	0.14
無菌性髄膜炎		0.10		0.10	0.10		0.02	0.04	0.02	0.02
感染性胃腸炎(病原体がロタウイルスであるものに限る。)	0.10			0.20			0.50	0.45	0.39	0.23

定点種別	県内定点数	届出対象感染症
小児科	89	RSウイルス感染症、咽頭結膜熱、A群溶血性レンサ球菌咽頭炎、感染性胃腸炎、水痘、手足口病、伝染性紅斑、突発性発しん、ヘルパンギーナ、流行性耳下腺炎、インフルエンザ
内科	50	インフルエンザ
眼科	22	急性出血性結膜炎、流行性角結膜炎
基幹	10	クラミジア肺炎(オウム病は除く)、細菌性髄膜炎、マイコプラズマ肺炎、無菌性髄膜炎、感染性胃腸炎(病原体がロタウイルスであるものに限る。)

※小児科定点と内科定点はインフルエンザ定点を兼ねている。

感染症 24 週

保健所名	RSウイルス感染症		咽頭結膜熱		A群溶血性 レンサ球菌咽頭炎		感染性胃腸炎		水痘	
	罹患数	定点当り	罹患数	定点当り	罹患数	定点当り	罹患数	定点当り	罹患数	定点当り
総数	8	0.09	50	0.56	211	2.37	436	4.90	27	0.30
賀茂							2	1.00		
熱海					2	0.50	5	1.25	1	0.25
東部	1	0.08	6	0.46	42	3.23	49	3.77	5	0.38
御殿場			15	3.75	54	13.50	76	19.00	3	0.75
富士			6	0.67	10	1.11	27	3.00	8	0.89
静岡市	5	0.31	9	0.56	23	1.44	66	4.13	2	0.13
中部			4	0.36	20	1.82	35	3.18	4	0.36
西部	1	0.08	1	0.08	4	0.33	81	6.75	1	0.08
浜松市	1	0.06	9	0.50	56	3.11	95	5.28	3	0.17

保健所名	手足口病		伝染性紅斑		突発性発しん		百日咳 (全数報告)		ヘルパンギーナ	
	罹患数	定点当り	罹患数	定点当り	罹患数	定点当り	週計	累計	罹患数	定点当り
総数	80	0.90	63	0.71	35	0.39	5	288	35	0.39
賀茂	1	0.50	1	0.08			0	22	1	0.50
熱海	1	0.50	6	1.50			0	22	3	0.75
東部	18	1.38	11	0.85	7	0.54	0	161	3	0.23
御殿場	14	3.50					0	3	2	0.50
富士	12	1.33			8	0.89	2	12	12	1.33
静岡市	7	0.44	14	0.88	6	0.38	2	48	2	0.13
中部	7	0.64	6	0.55	3	0.27	1	11	4	0.36
西部	10	0.83	13	1.08	4	0.33	0	3	3	0.25
浜松市	10	0.56	12	0.67	7	0.39	0	6	5	0.28

保健所	流行性耳下腺炎		インフルエンザ		麻しん (全数報告)		風しん (全数報告)		指定届出機関 (定点)数	
	罹患数	定点当り	罹患数	定点当り	週計	累計	週計	累計	小児科	内科
総数	13	0.15	32	0.23	1	5	0	13	89	50
賀茂					0	0	0	0	2	1
熱海					0	0	0	1	4	2
東部	4	0.31			0	0	0	2	13	7
御殿場	2	0.50			0	0	0	0	4	2
富士	1	0.11			0	0	0	2	9	6
静岡市	1	0.06	1	0.04	1	1	0	6	16	9
中部			2	0.12	0	0	0	1	11	6
西部	2	0.17			0	0	0	0	12	7
浜松市	3	0.17	29	1.04	0	4	0	1	18	10

*百日咳は、平成30年1月1日より五類(定点把握対象)から五類(全数把握対象)に変更されました。

感染症 24 週

保健所名	急性出血性結膜炎		流行性角結膜炎		クラミジア肺炎 (オウム病を除く)		細菌性髄膜炎		マイコプラズマ肺炎	
	罹患数	定点当り	罹患数	定点当り	罹患数	定点当り	罹患数	定点当り	罹患数	定点当り
総数	0		13	0.59	0		1	0.10	1	0.10
賀茂										
熱海							1	1.00		
東部			1	0.25						
御殿場										
富士			2	0.67						
静岡市			4	0.80						
中部			1	0.33						
西部			3	0.75						
浜松市			2	0.67					1	0.50

保健所名	無菌性髄膜炎		感染性胃腸炎 (病原体がロタウイルスであるものに限る。)	
	罹患数	定点当り	罹患数	定点当り
総数	0		0	
賀茂				
熱海				
東部				
御殿場				
富士				
静岡市				
中部				
西部				
浜松市				

指定届出機関 (定点)数	
眼科	基幹
22	10
—	1
—	1
4	1
—	—
3	1
5	2
3	1
4	1
3	2

*賀茂・熱海・御殿場の各保健所管内には眼科定点はありません。

*御殿場保健所管内には基幹定点はありません。

*感染性胃腸炎(病原体がロタウイルスであるものに限る。)は、平成25年10月14日から基幹定点による届出対象疾病に追加されました。

定点把握感染症年齢階級別集計表(届出数)

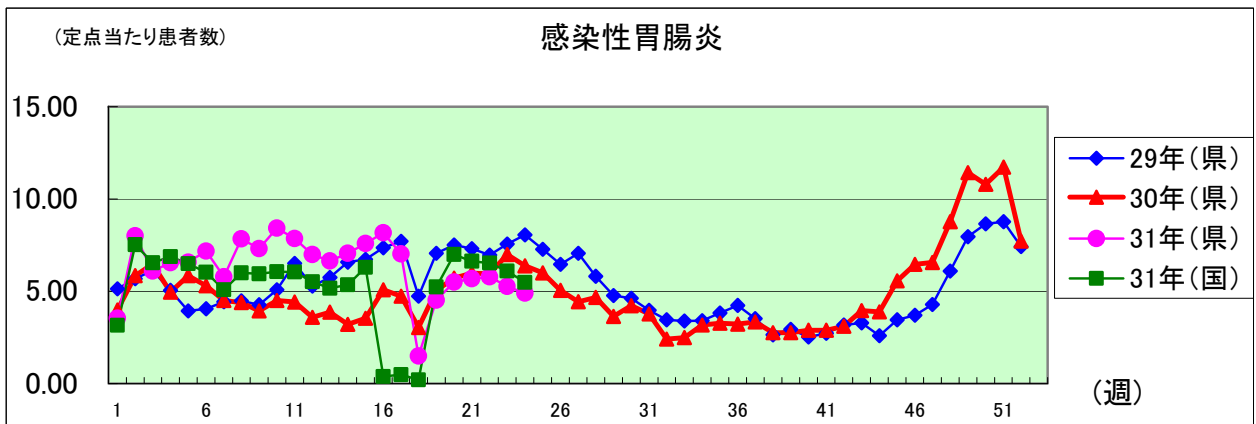
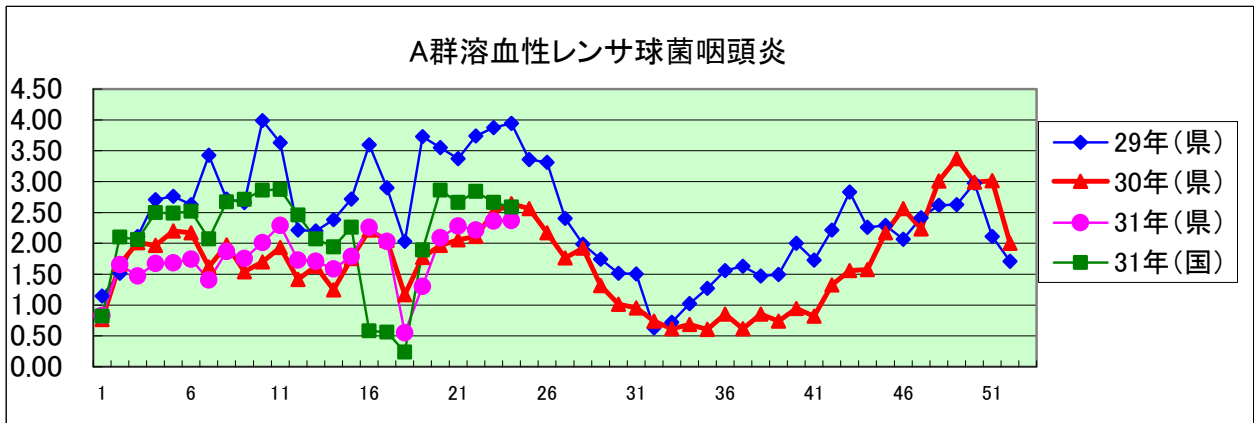
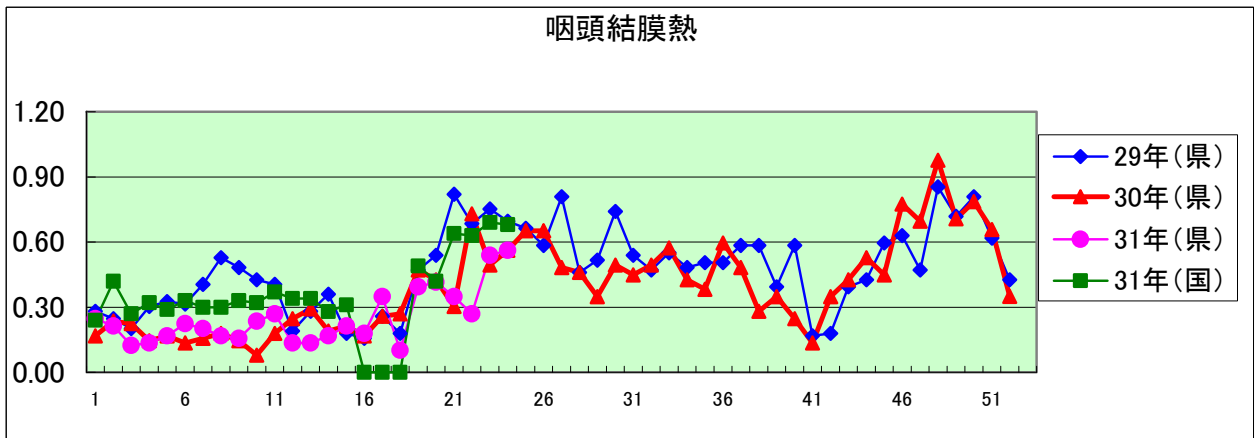
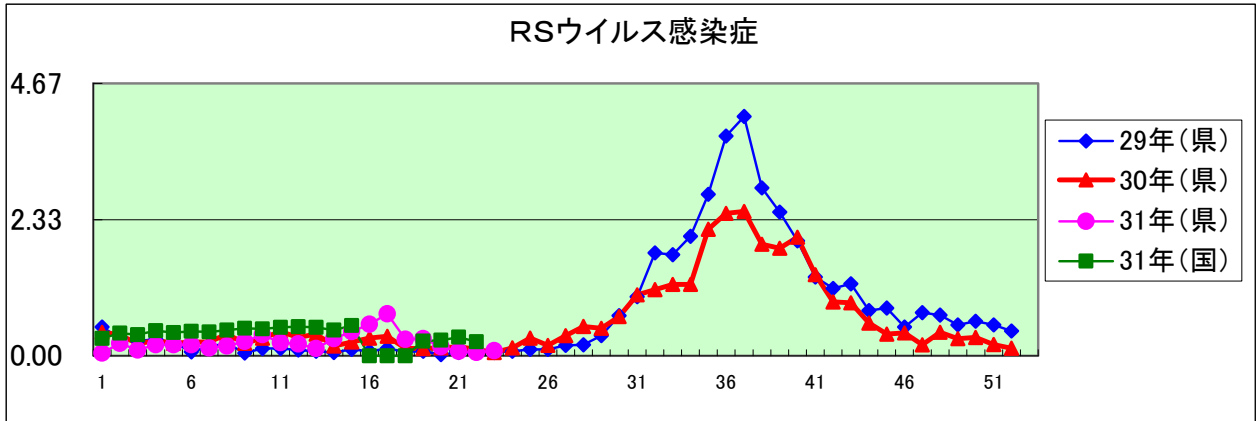
2019年 24 週

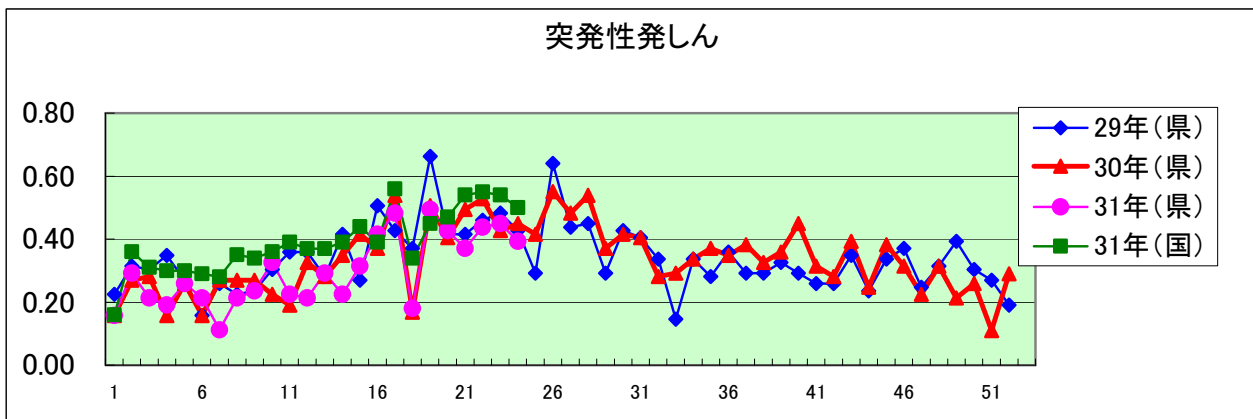
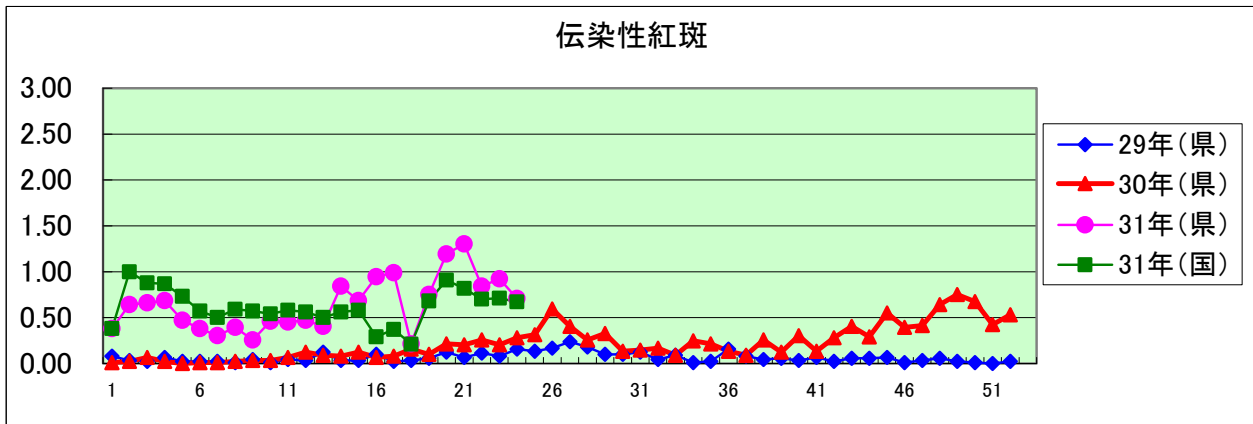
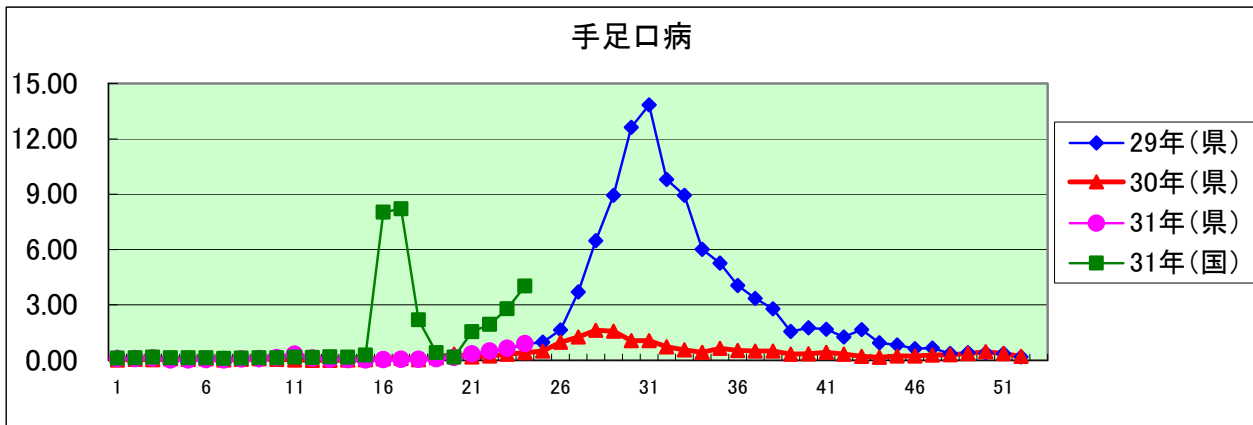
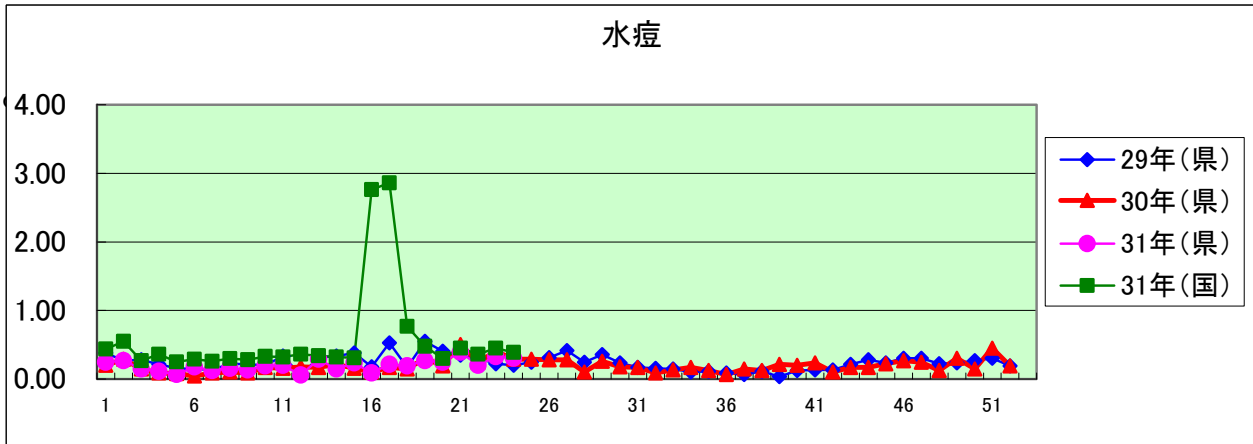
年齢階級区分	～5ヶ月	～11ヶ月	1歳	2歳	3歳	4歳	5歳	6歳	7歳	8歳	9歳	10～14歳	15～19歳	20～29歳	30～39歳	40～49歳	50～59歳	60～69歳	70～79歳	80歳以上	計
〃(小児科定点把握感染症分)	～5ヶ月	～11ヶ月	1歳	2歳	3歳	4歳	5歳	6歳	7歳	8歳	9歳	10～14歳	15～19歳	20歳以上							
〃(眼科定点把握感染症分)	～5ヶ月	～11ヶ月	1歳	2歳	3歳	4歳	5歳	6歳	7歳	8歳	9歳	10～14歳	15～19歳	20～29歳	30～39歳	40～49歳	50～59歳	60～69歳	70歳以上		
〃(基幹定点把握分)	0歳	1～4歳	5～9歳	10～14歳	15～19歳	20～24歳	25～29歳	30～34歳	35～39歳	40～44歳	45～49歳	50～54歳	55～59歳	60～64歳	65～69歳	70歳以上					
RSウイルス感染症	1	2	5																		8
咽頭結膜熱	1	2	21	10	3	5	5		3												50
A群溶血性レンサ球菌咽頭炎		1	6	12	21	22	32	34	25	17	12	19		10							211
感染性胃腸炎	6	29	58	37	44	48	46	29	26	19	15	46	5	28							436
水痘		1			1	3	6	5	3	2	4	2									27
手足口病	2	2	32	22	10	2	4		1	1				4							80
伝染性紅斑			2	4	5	12	14	8	6	5	4	3									63
突発性発しん	3	7	17	4	2	1	1														35
ヘルパンギーナ		4	8	8	3	4	1		1	1	1	3		1							35
流行性耳下腺炎						3	3		2	1	1	3									13
インフルエンザ			2		1	1			1		2	16	4	1	2	1			1		32
急性出血性結膜炎																					
流行性角結膜炎				1	1		1							4	3	1	2				13
クラミジア肺炎(オウム病は除く)																					
細菌性髄膜炎													1								1
マイコプラズマ肺炎						1															1
無菌性髄膜炎																					
感染性胃腸炎(病原体がロタウイルスであるものに限る。)																					

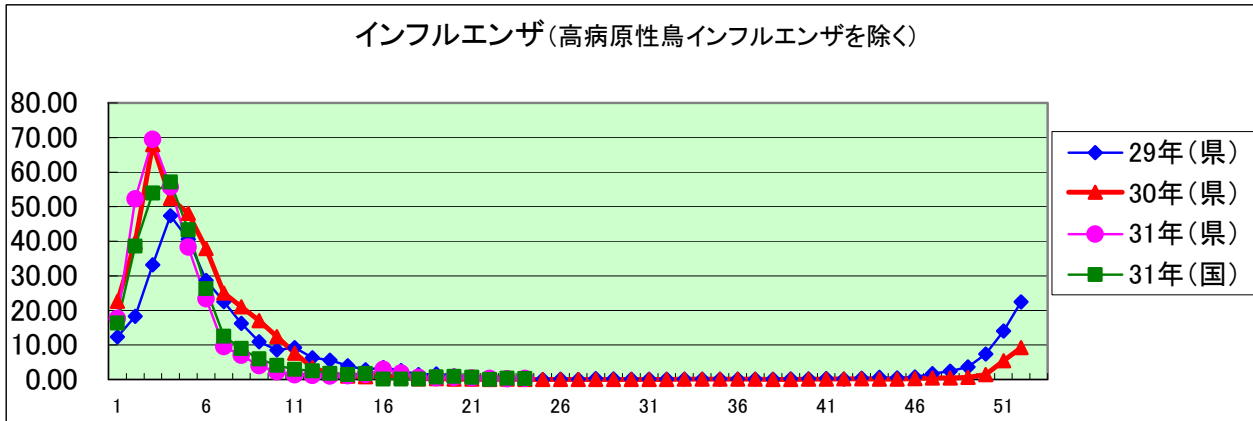
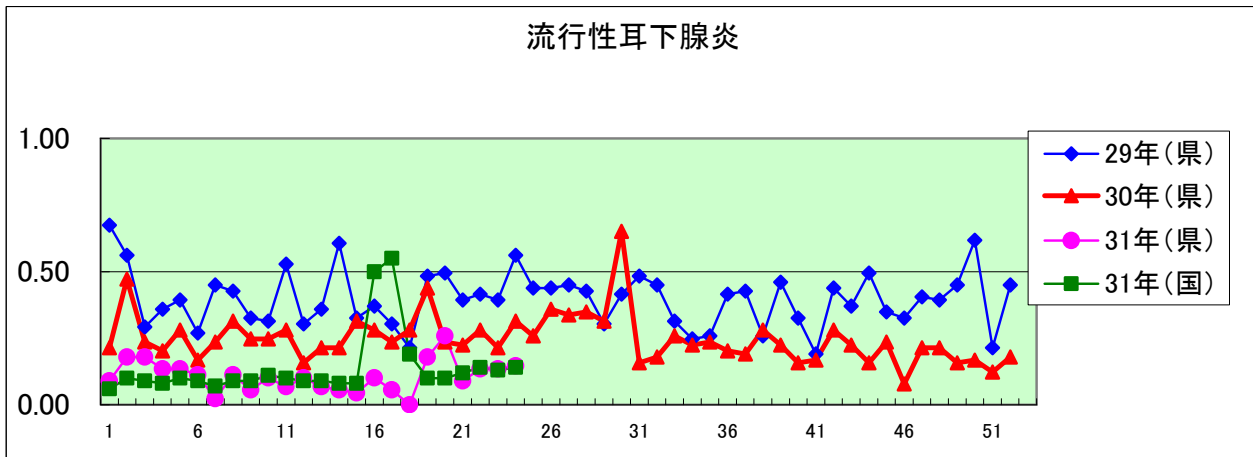
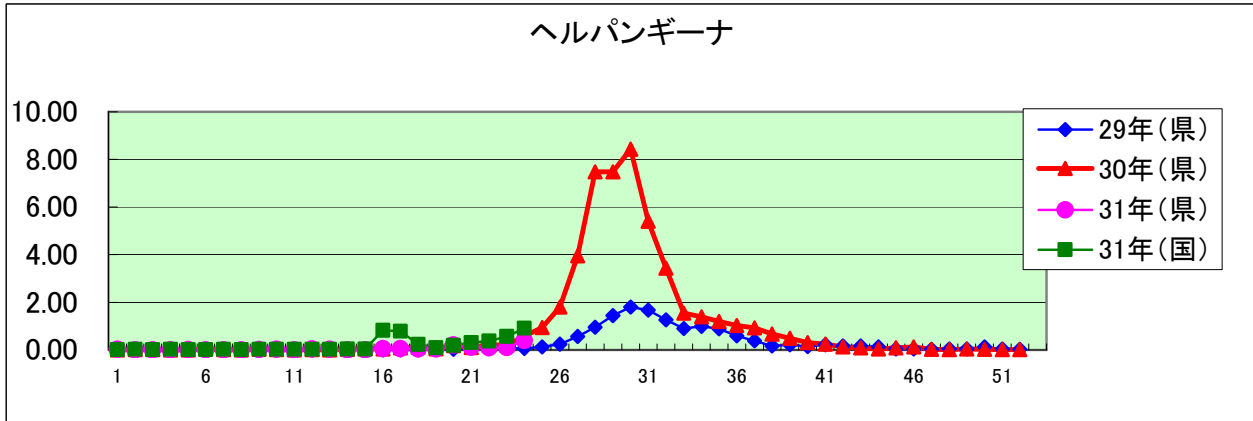
定点把握感染症年齢階級別集計表(定点当り)

2019年 24 週

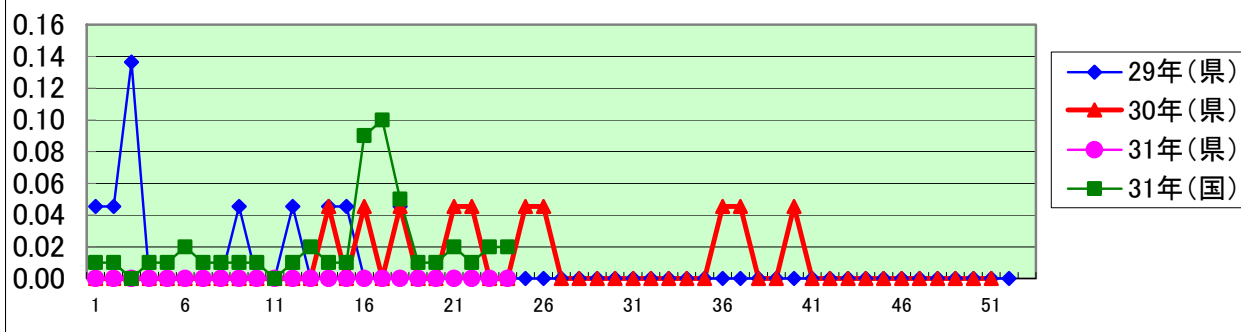
年齢階級区分	～6ヶ月	～12ヶ月	1歳	2歳	3歳	4歳	5歳	6歳	7歳	8歳	9歳	10～14歳	15～19歳	20～29歳	30～39歳	40～49歳	50～59歳	60～69歳	70～79歳	80歳以上	計
〃(小児科定点把握感染症分)	～6ヶ月	～12ヶ月	1歳	2歳	3歳	4歳	5歳	6歳	7歳	8歳	9歳	10～14歳	15～19歳	20歳以上							
〃(眼科定点把握感染症分)	～6ヶ月	～12ヶ月	1歳	2歳	3歳	4歳	5歳	6歳	7歳	8歳	9歳	10～14歳	15～19歳	20～29歳	30～39歳	40～49歳	50～59歳	60～69歳	70歳以上		
〃(基幹定点把握分)	0歳	1～4歳	5～9歳	10～14歳	15～19歳	20～24歳	25～29歳	30～34歳	35～39歳	40～44歳	45～49歳	50～54歳	55～59歳	60～64歳	65～69歳	70歳以上					
RSウイルス感染症	0.01	0.02	0.06																		0.09
咽頭結膜熱	0.01	0.02	0.24	0.11	0.03	0.06	0.06		0.03												0.56
A群溶血性レンサ球菌咽頭炎		0.01	0.07	0.13	0.24	0.25	0.36	0.38	0.28	0.19	0.13	0.21		0.11							2.37
感染性胃腸炎	0.07	0.33	0.65	0.42	0.49	0.54	0.52	0.33	0.29	0.21	0.17	0.52	0.06	0.31							4.90
水痘		0.01			0.01	0.03	0.07	0.06	0.03	0.02	0.04	0.02									0.30
手足口病	0.02	0.02	0.36	0.25	0.11	0.02	0.04		0.01	0.01				0.04							0.90
伝染性紅斑			0.02	0.04	0.06	0.13	0.16	0.09	0.07	0.06	0.04	0.03									0.71
突発性発しん	0.03	0.08	0.19	0.04	0.02	0.01	0.01														0.39
ヘルパンギーナ		0.04	0.09	0.09	0.03	0.04	0.01		0.01	0.01	0.01	0.03		0.01							0.39
流行性耳下腺炎						0.03	0.03		0.02	0.01	0.01	0.03									0.15
インフルエンザ			0.01		0.01	0.01			0.01		0.01	0.12	0.03	0.01	0.01	0.01			0.01		0.23
急性出血性結膜炎																					
流行性角結膜炎				0.05	0.05		0.05							0.18	0.14	0.05	0.09				0.59
クラミジア肺炎(オウム病は除く)																					
細菌性髄膜炎													0.10								0.10
マイコプラズマ肺炎						0.10															0.10
無菌性髄膜炎																					
感染性胃腸炎(病原体がロタウイルスであるものに限る。)																					



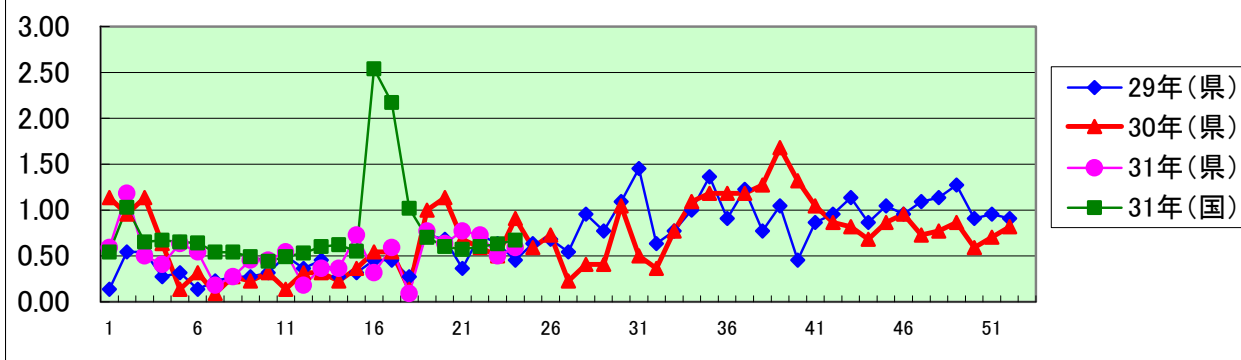




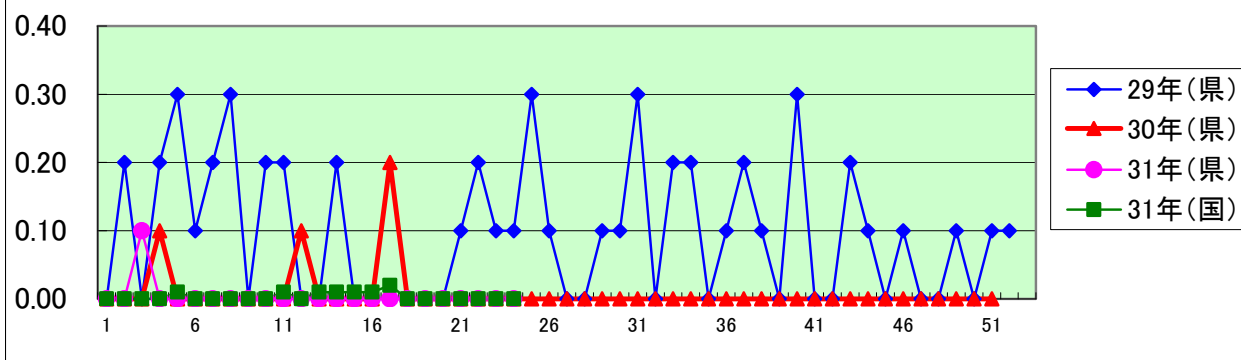
急性出血性結膜炎



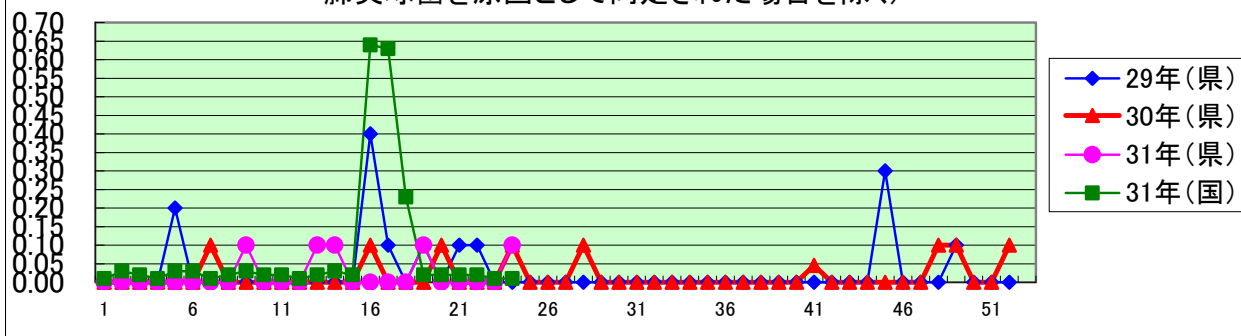
流行性角結膜炎

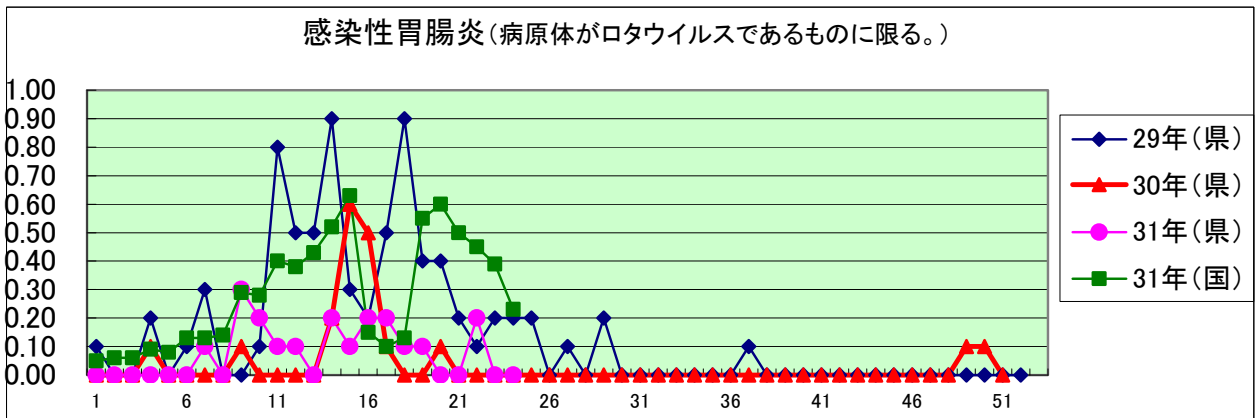
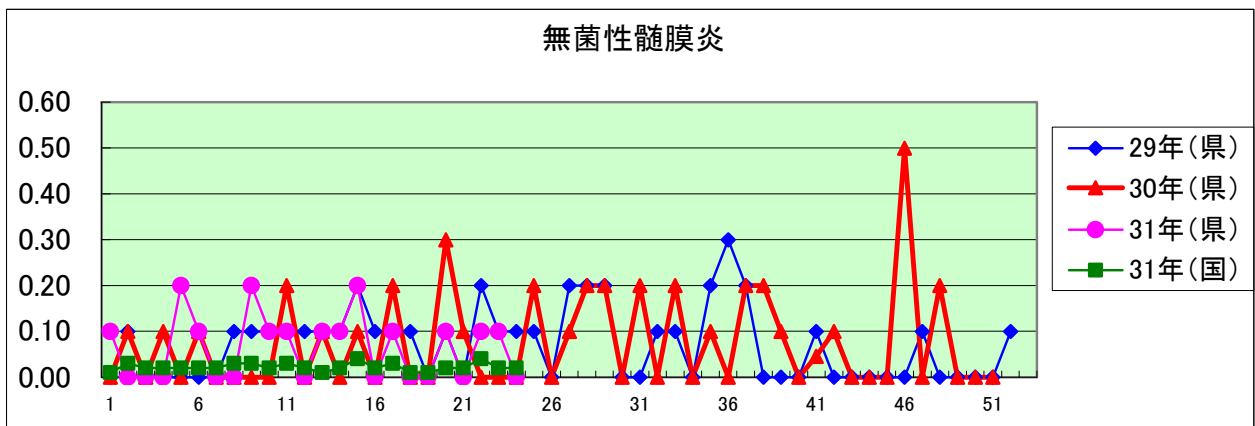
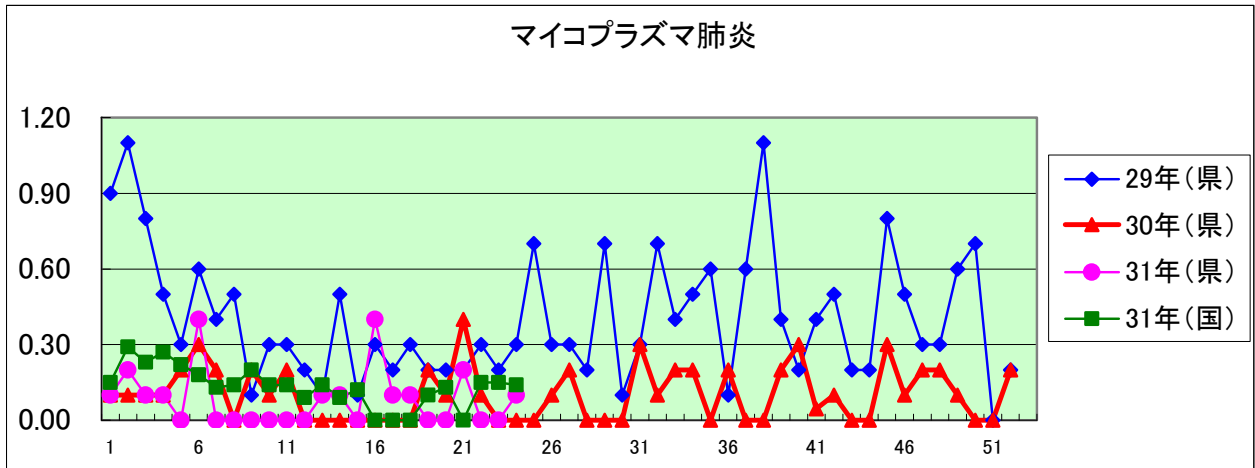


クラミジア肺炎(オウム病を除く)



細菌性髄膜炎(インフルエンザ菌、髄膜炎菌、肺炎球菌を原因として同定された場合を除く)





定点種別	県内定点数	届出対象感染症
小児科	89	RSウイルス感染症、咽頭結膜熱、A群溶血性レンサ球菌咽頭炎、感染性胃腸炎、水痘、手足口病、伝染性紅斑、突発性発しん、百日咳、ヘルパンギーナ、流行性耳下腺炎、インフルエンザ
内科	50	インフルエンザ
眼科	22	急性出血性結膜炎、流行性角結膜炎
基幹	10	クラミジア肺炎(オウム病を除く)、細菌性髄膜炎、マイコプラズマ肺炎、無菌性髄膜炎、感染性胃腸炎(病原体がロタウイルスであるものに限る。)

定点把握感染症(月報)集計表(届出数)

2019年 5 月

	静岡県							全国				
	12月	1月	2月	3月	4月	今月	計	2月	3月	4月	今月	計
性器クラミジア感染症	36	43	29	33	42	54	237	2,013	2,229	2,123	2,200	8,565
性器ヘルペスウイルス感染症	9	18	21	21	19	20	108	755	782	738	781	3,056
尖圭コンジローマ	3	9	7	10	8	5	42	432	497	464	506	1,899
淋菌感染症	11	13	8	7	11	9	59	616	656	680	701	2,653
性器クラミジア感染症(男)	18	20	11	7	15	14	85	1,014	1,132	1,050	1,109	4,305
性器クラミジア感染症(女)	18	23	18	26	27	40	152	999	1,097	1,073	1,091	4,260
性器ヘルペスウイルス感染症(男)	5	5	7	8	6	5	36	257	271	290	291	1,109
性器ヘルペスウイルス感染症(女)	4	13	14	13	13	15	72	498	511	448	490	1,947
尖圭コンジローマ(男)	1	7	2	4	4	3	21	284	323	287	335	1,229
尖圭コンジローマ(女)	2	2	5	6	4	2	21	148	174	177	171	670
淋菌感染症(男)	8	9	6	5	7	6	41	481	506	529	547	2,063
淋菌感染症(女)	3	4	2	2	4	3	18	135	150	151	154	590
ペニシリン耐性肺炎球菌感染症								144	120	145	165	574
メチシリン耐性黄色ブドウ球菌感染症	20	12	16	23	18	15	104	1,256	1,292	1,328	1,314	5,190
薬剤耐性緑膿菌感染症								11	7	10	12	40

定点種別	県内定点数	届出対象感染症
性感染症	30	性器クラミジア感染症、性器ヘルペスウイルス感染症、尖形コンジローマ、淋菌感染症
基幹	10	ペニシリン耐性肺炎球菌感染症、メチシリン耐性黄色ブドウ球菌感染症、薬剤耐性緑膿菌感染症

定点把握感染症(月報)集計表(定点当り)

2019年 5 月

	静岡県						全国			
	12月	1月	2月	3月	4月	今月	2月	3月	4月	今月
性器クラミジア感染症	1.20	1.43	0.97	1.10	1.40	1.80	2.05	2.27	2.17	2.24
性器ヘルペスウイルス感染症	0.30	0.60	0.70	0.70	0.63	0.67	0.77	0.80	0.76	0.80
尖圭コンジローマ	0.10	0.30	0.23	0.33	0.27	0.17	0.44	0.51	0.47	0.52
淋菌感染症	0.37	0.43	0.27	0.23	0.37	0.30	0.63	0.67	0.70	0.71
性器クラミジア感染症(男)	0.60	0.67	0.37	0.23	0.50	0.47	1.03	1.15	1.07	1.13
性器クラミジア感染症(女)	0.60	0.77	0.60	0.87	0.90	1.33	1.02	1.12	1.10	1.11
性器ヘルペスウイルス感染症(男)	0.17	0.17	0.23	0.27	0.20	0.17	0.26	0.28	0.30	0.30
性器ヘルペスウイルス感染症(女)	0.13	0.43	0.47	0.43	0.43	0.50	0.51	0.52	0.46	0.50
尖圭コンジローマ(男)	0.03	0.23	0.07	0.13	0.13	0.10	0.29	0.33	0.29	0.34
尖圭コンジローマ(女)	0.07	0.07	0.17	0.20	0.13	0.07	0.15	0.18	0.18	0.17
淋菌感染症(男)	0.27	0.30	0.20	9.00	0.23	0.20	0.49	0.52	0.54	0.56
淋菌感染症(女)	0.10	0.13	0.07	0.07	0.13	0.10	0.14	0.15	0.15	0.16
ペニシリン耐性肺炎球菌感染症							0.30	0.25	0.30	0.34
メチシリン耐性黄色ブドウ球菌感染症	2.00	1.20	1.60	2.30	1.80	1.50	2.63	2.71	2.78	2.74
薬剤耐性緑膿菌感染症							0.02	0.01	0.02	0.03

定点種別	県内定点数	届出対象感染症
性感染症	30	性器クラミジア感染症、性器ヘルペスウイルス感染症、尖圭コンジローマ、淋菌感染症
基幹	10	ペニシリン耐性肺炎球菌感染症、メチシリン耐性黄色ブドウ球菌感染症、薬剤耐性緑膿菌感染症

2019年 5 月

保健所名	性器クラミジア感染症		性器ヘルペスウイルス感染症		尖圭コンジローマ		淋菌感染症	
	罹患数	定点当り	罹患数	定点当り	罹患数	定点当り	罹患数	定点当り
総数	54	1.80	20	0.67	5	0.17	9	0.30
賀茂		-		-		-		-
熱海	2	2.00						
東部	12	2.40	1	0.20	1	0.20		
御殿場								
富士	2	0.67	3	1.00			1	0.33
静岡市	17	2.83	5	0.83	3	0.50	3	0.50
中部	8	2.00	6	1.50			3	0.75
西部	6	1.20	3	0.60			2	0.40
浜松市	7	1.40	2	0.40	1	0.20		

保健所名	ペニシリン耐性肺炎球菌感染症		メチシリン耐性黄色ブドウ球菌感染症		薬剤耐性緑膿菌感染症	
	罹患数	定点当り	罹患数	定点当り	罹患数	定点当り
総数	0		15	1.50	0	
賀茂			4	4.00		
熱海			2	2.00		
東部						
御殿場		-		-		-
富士			2	2.00		
静岡市			6	3.00		
中部						
西部						
浜松市			1	0.50		

保健所名	定点(指定届出機関)数	
	性感染症	基幹
総数	30	10
賀茂	-	1
熱海	1	1
東部	5	1
御殿場	1	-
富士	3	1
静岡市	6	2
中部	4	1
西部	5	1
浜松市	5	2

* 薬剤耐性アシネトバクター感染症は、平成26年9月19日から全数把握の対象となりました。

定点把握感染症(月報)年齢階級別集計表(届出数)

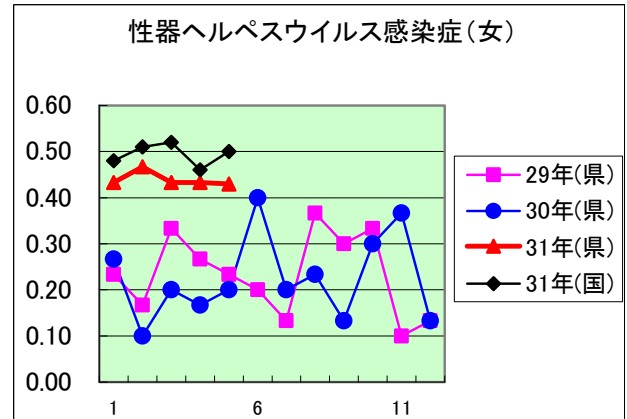
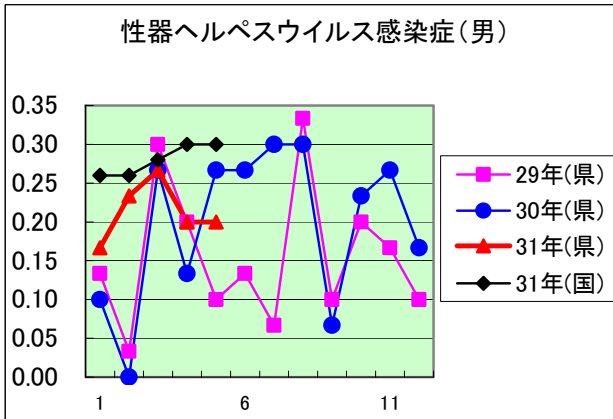
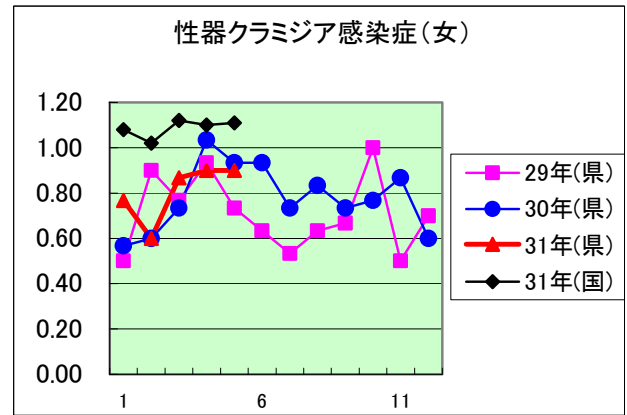
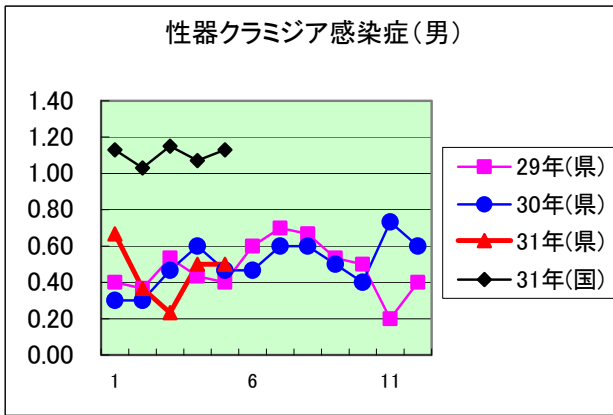
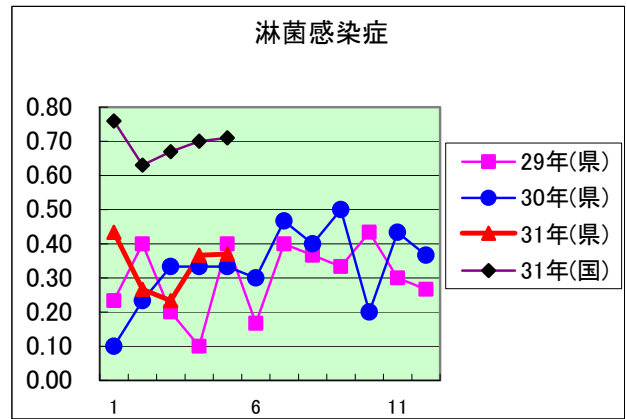
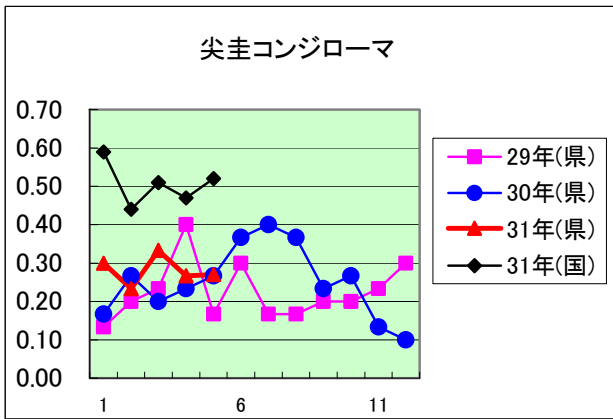
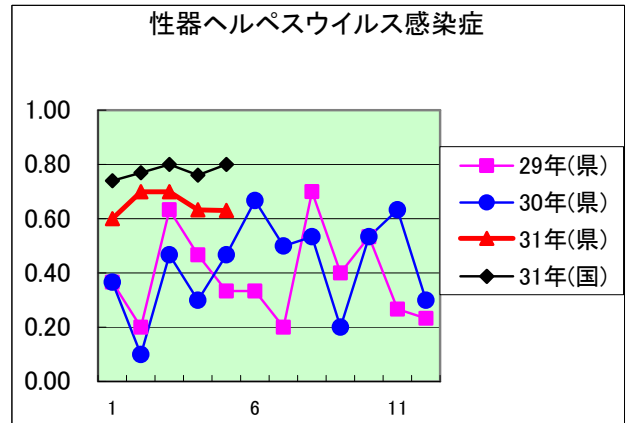
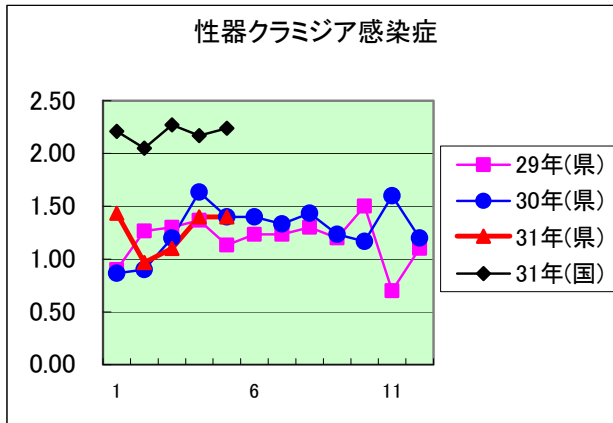
2019年 5 月

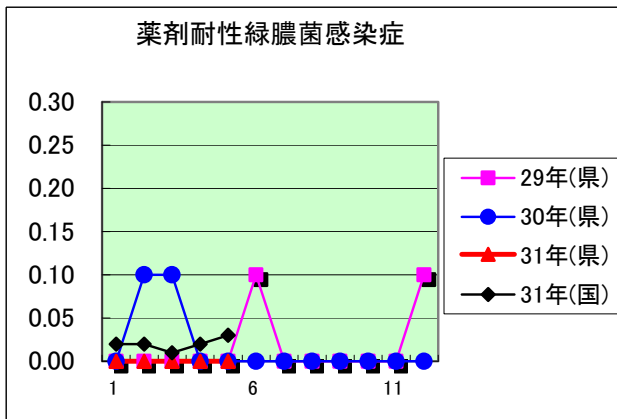
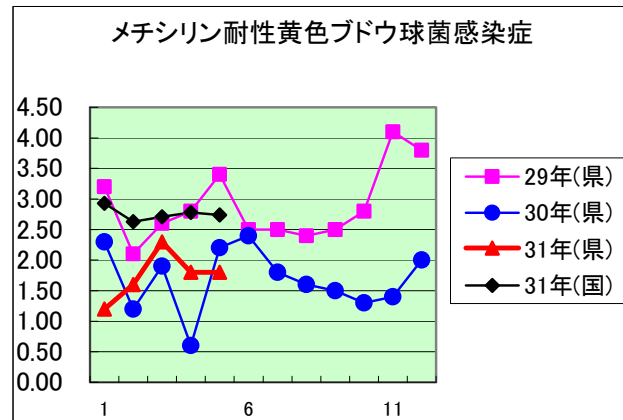
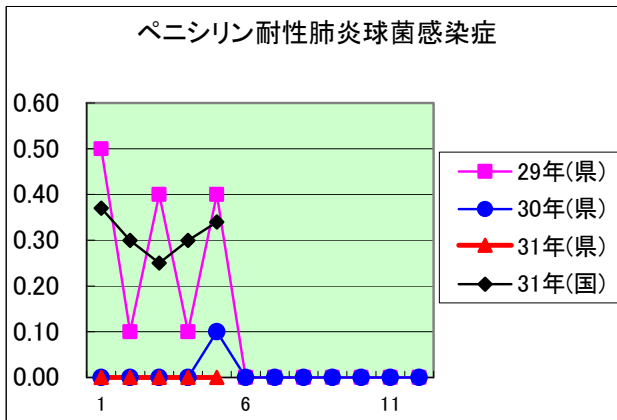
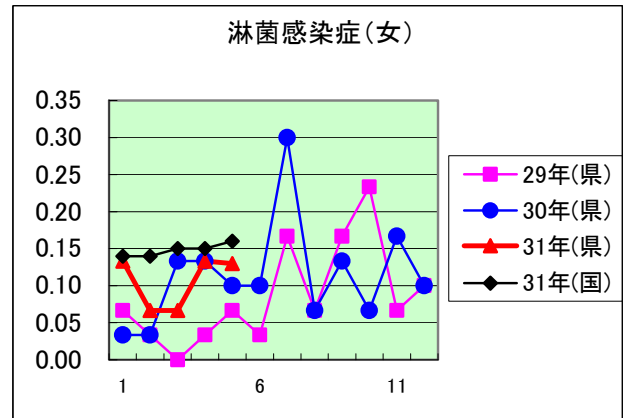
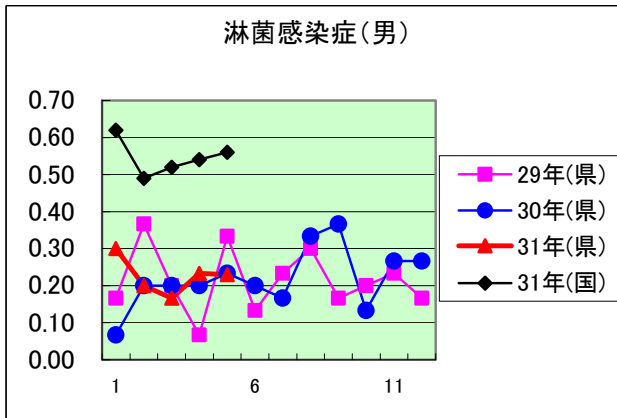
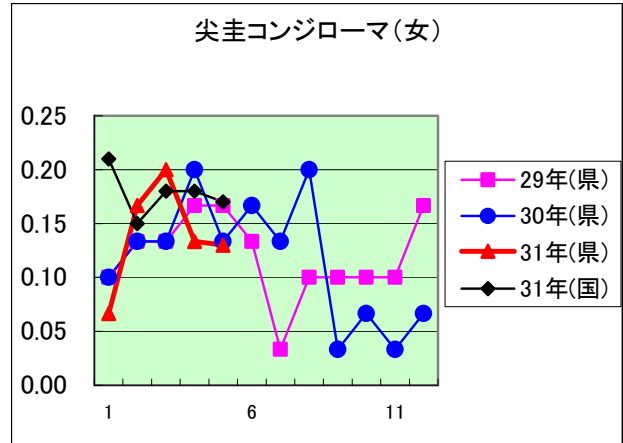
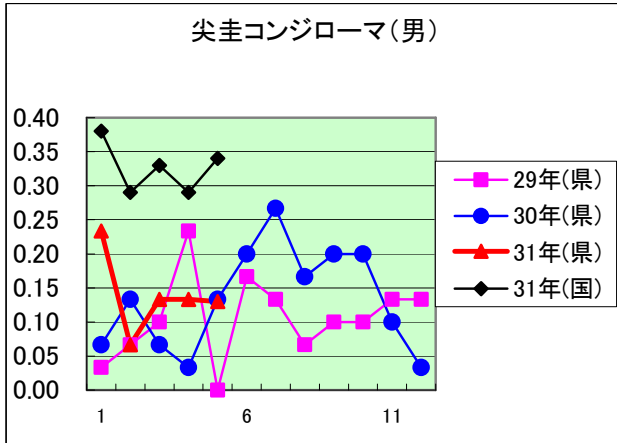
年齢階級区分	0歳	1～4歳	5～9歳	10～14歳	15～19歳	20～24歳	25～29歳	30～34歳	35～39歳	40～44歳	45～49歳	50～54歳	55～59歳	60～64歳	65～69歳	70歳以上	計
性器クラミジア感染症					5	17	10	7	8	4	2		1				54
性器ヘルペスウイルス感染症						1	4	2	4	1	2		2		1	3	20
尖圭コンジローマ						1	1	1			1	1					5
淋菌感染症						3	2		3	1							9
性器クラミジア感染症(男)						3	2	1	4	2	1		1				14
性器クラミジア感染症(女)					5	14	8	6	4	2	1						40
性器ヘルペスウイルス感染症(男)								2			1				1	1	5
性器ヘルペスウイルス感染症(女)						1	4		4	1	1		2			2	15
尖圭コンジローマ(男)							1	1					1				3
尖圭コンジローマ(女)						1					1						2
淋菌感染症(男)						3	1		1	1							6
淋菌感染症(女)							1		2								3
ペニシリン耐性肺炎球菌感染症																	
メチシリン耐性黄色ブドウ球菌感染症								1		1						13	15
薬剤耐性緑膿菌感染症																	

定点把握感染症(月報)年齢階級別集計表(定点当り)

2019年 5 月

年齢階級区分	0歳	1～4歳	5～9歳	10～14歳	15～19歳	20～24歳	25～29歳	30～34歳	35～39歳	40～44歳	45～49歳	50～54歳	55～59歳	60～64歳	65～69歳	70歳以上	計
性器クラミジア感染症					0.17	0.57	0.33	0.23	0.27	0.13	0.07		0.03				1.80
性器ヘルペスウイルス感染症						0.03	0.13	0.07	0.13	0.03	0.07		0.07		0.03	0.10	0.67
尖圭コンジローマ						0.03	0.03	0.03			0.03	0.03					0.17
淋菌感染症						0.10	0.07		0.10	0.03							0.30
性器クラミジア感染症(男)						0.10	0.07	0.03	0.13	0.07	0.03		0.03				0.47
性器クラミジア感染症(女)					0.17	0.47	0.27	0.20	0.13	0.07	0.03						1.33
性器ヘルペスウイルス感染症(男)								0.07			0.03				0.03	0.03	0.17
性器ヘルペスウイルス感染症(女)						0.03	0.13		0.13	0.03	0.03		0.07			0.07	0.50
尖圭コンジローマ(男)							0.03	0.03					0.03				0.10
尖圭コンジローマ(女)						0.03					0.03						0.07
淋菌感染症(男)						0.10	0.03		0.03	0.03							0.20
淋菌感染症(女)							0.03		0.07								0.10
ペニシリン耐性肺炎球菌感染症																	
メチシリン耐性黄色ブドウ球菌感染症								0.10		0.10						1.30	1.50
薬剤耐性緑膿菌感染症																	





定点種別	県内定点数	届出対象感染症
性感染症	30	性器クラミジア感染症、性器ヘルペスウイルス感染症、尖圭コンジローマ、淋菌感染症
基幹	10	ペニシリン耐性肺炎球菌感染症、メチシリン耐性黄色ブドウ球菌感染症、薬剤耐性アシネトバクター感染症、薬剤耐性緑膿菌感染症