

感染症の予防及び感染症の患者に対する医療に関する法律 感染症発生動向調査 感染症週報

静岡県環境衛生科学研究所感染症情報センター／静岡県健康福祉部疾病対策課

目次

- ★ 発生動向総覧 P 1～2
- ★ 感染症発生動向警報システムによる保健所の警報状況 P 2
- ★ 指定届出機関からの特記事項欄コメント P 3～4
- ★ 全数把握感染症集計表 P 5
- ★ 定点把握感染症集計表 P 6～10
- ★ 定点把握感染症推移グラフ P 11～15
- ★ 定点把握感染症集計表（月報） P 16～19
- ★ 定点把握感染症推移グラフ（月報） P 20～21



発生動向総覧

《第21週コメント》 5月30日集計分

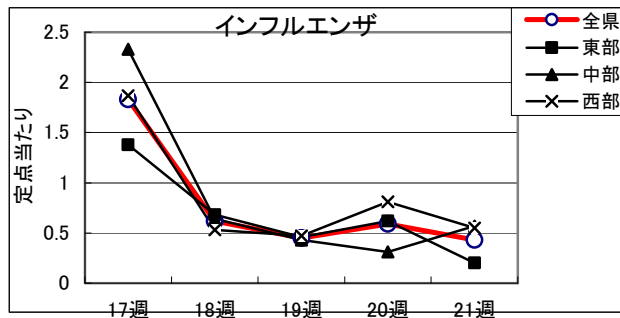
◆全数届出の感染症

- 1類感染症 報告なし
- 2類感染症 結核（東部（2）、西部（1）、浜松市（3））
- 3類感染症 報告なし
- 4類感染症 報告なし
- 5類感染症 侵襲性インフルエンザ菌感染症（静岡市（1））、侵襲性肺炎球菌感染症（浜松市（2））、水痘（入院例）（熱海（1））、梅毒（富士（1））、百日咳（熱海（1）、東部（6）、富士（1））

◆ 定点把握の対象となる5類感染症報対象のもの

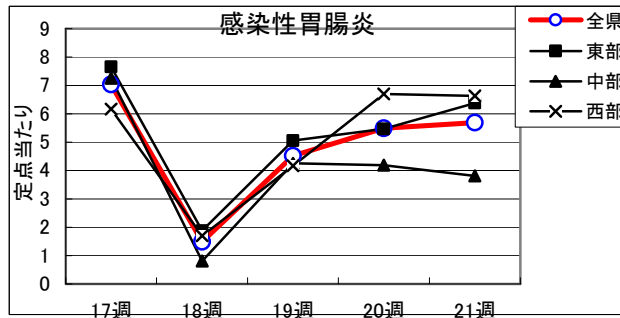
インフルエンザ

全県で罹患数60、定点当たり0.43で前週より減少。
 東部地区で定点当たり0.20、中部地区で定点当たり0.57、西部地区で定点当たり0.55の患者発生あり。



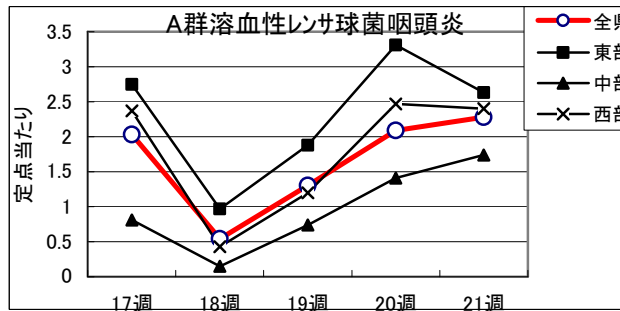
感染性胃腸炎

全県で罹患数506、定点当たり5.69で前週より増加。
 東部地区で定点当たり6.38、中部地区で定点当たり3.81、西部地区で定点当たり6.63の患者発生あり。



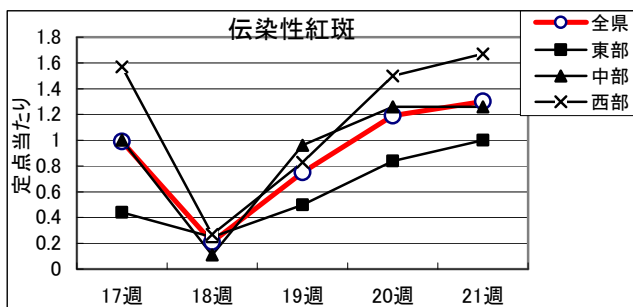
A群溶血性レンサ球菌

全県で罹患数203、定点当たり2.28で前週より増加。
 東部地区で定点当たり2.63、中部地区で定点当たり1.74、西部地区で定点当たり2.40の患者発生あり。



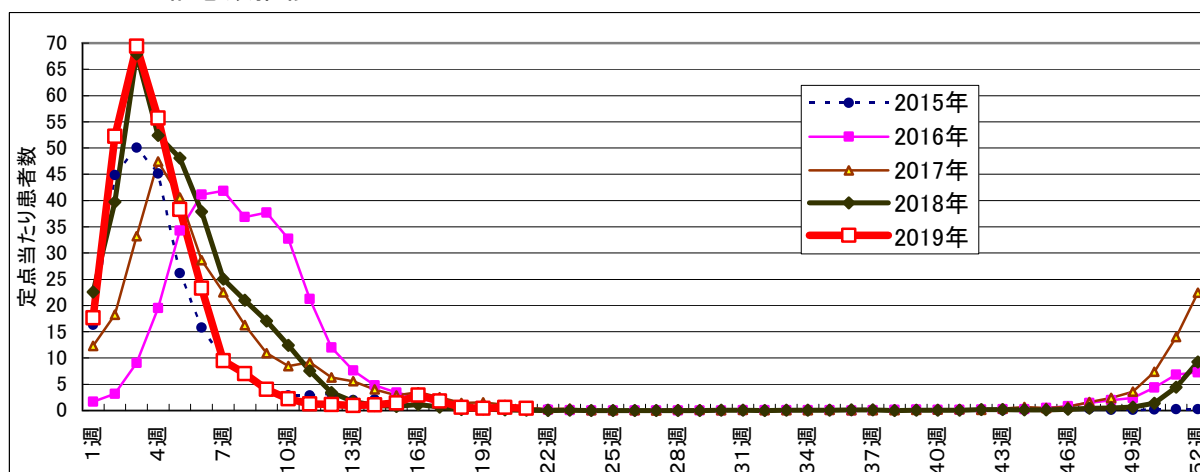
伝染性紅斑

全県で罹患116、定点当たり
 1.30で前週より増加。
 東部地区で定点当たり 1.00、
 中部地区で定点当たり 1.26、
 西部地区で定点当たり 1.67
 の患者発生あり。



- ・風しん、麻疹は全県で発生なし。
- ・水痘は、定点当たり東部地区で0.72、中部地区で0.15、西部地区で0.27の患者発生あり。
- ・突発性発疹は、定点当たり東部地区で0.34、中部地区で0.33、西部地区で0.43の患者発生あり。
- ・咽頭結膜熱は、定点当たり東部地区で0.41、中部地区で0.33、西部地区で0.30の患者発生あり。
- ・手足口病は、定点当たり東部地区で0.50、中部地区で0.30、西部地区で0.23の患者発生あり。
- ・流行性角結膜炎は、定点当たり東部地区で0.43、中部地区で0.88、西部地区で1.00の患者発生あり。
- ・ヘルパンギーナは、定点当たり東部地区で0.28、中部地区で0.00、西部地区で0.03の患者発生あり。

インフルエンザ罹患数推移



静岡県環境衛生科学研究所におけるインフルエンザウイルス検出状況
 (検体採取日:平成30年11月19日～平成31年4月30日)

	A/H1 pdm09	A/H3	B/山形 系統	B/Victoria 系統
平成30年11月	3	0	0	0
平成30年12月	7	1	0	0
平成31年1月	14	13	0	0
平成31年2月	4	7	0	0
平成31年3月	1	1	0	0
平成31年4月	0	1	0	1
計	29	23	0	1

◆ 感染症発生動向警報システムによる保健所の警報状況

警 報 A群溶血性レンサ球菌咽頭炎 (御殿場)、伝染性紅斑 (賀茂、西部)
 注意報 水痘 (富士)



指定届出機関からの特記事項欄コメント

感染症第21週（5月20日～5月26日）

下田メディカルセンター（下田市） 「インフルエンザB型 1名」

かわぶくりニック(河津町) 「百日咳2名（13歳女性、40歳女性）、帯状疱疹2名（46歳男性、77歳女性）」

よざ小児科医院（沼津市） 「アデノ咽頭炎 1名（11か月男児）」

光ヶ丘小児科（三島市） 「ノロウイルス 2名、咽頭アデノ 1名、腸管アデノ 2名、百日咳 1名、ロタウイルス 1名、ヒトメタニューモウイルス 4名、インフルエンザB型 1名」

窪田医院（三島市） 「ノロウイルス 2名（4歳女児、41歳女性）」

函南平出クリニック（函南町） 「RSウイルス 1名、水痘 4名、アデノウイルス 3名、伝染性紅斑 10名、A群溶連菌 7名、インフルエンザB型 1名」

安田内科小児科医院（御殿場市） 「インフルエンザA型 1名」

たうち小児科医院（御殿場市） 「インフルエンザB型 2名」

永松医院（富士宮市） 「インフルエンザA型 1名」

望月医院（富士宮市） 「インフルエンザA型 1名」

田子浦クリニック（富士市） 「インフルエンザA型 1名」

ひなたクリニック（富士市） 「インフルエンザA型 1名」

うえだ小児科（静岡市） 「ヒトメタニューモ 1名」

やまもと小児科（焼津市） 「インフルエンザB型」

はかまた内科医院(磐田市) 「インフルエンザB型 1名」

増田内科循環器科医院(掛川市) 「インフルエンザA型 2名 インフルエンザB型 1名」

きもと小児科（湖西市） 「インフルエンザB型 3名」

市立湖西病院（湖西市） 「インフルエンザB型 1名」

浜松医療センター（浜松市） 「ヒトメタニューモウイルス 1名（2歳5か月女児）、アデノウイルス 1名（1歳5か月女児）」

クリニックパパ(浜松市) 「ヒトメタニューモウイルス 5名（7か月女児、1歳男児、1歳女児、2歳女児、4歳男児）、アデノウイルス咽頭炎 4名」

今西こどもクリニック（浜松市） 「インフルエンザA型 1名」

山本こどもクリニック（浜松市） 「ヒトメタニューモウイルス 1名（11か月男児）、インフルエンザA型 1名（予防接種2回済）」

すずきこどもクリニック（浜松市） 「インフルエンザA型 1名」

幸田子供クリニック（浜松市） 「インフルエンザB型 1名」

天竜こども医院（浜松市） 「アデノウイルス咽頭炎 1名」

金指こどもクリニック（浜松市）「インフルエンザA型 4名（3歳男児、4歳女児、10歳男児、14歳男性）、インフルエンザB型 1名（10歳男児）」

静岡県の感染症週報は、疾病対策課ホームページでご覧いただけます。

<http://www.pref.shizuoka.jp/kousei/ko-420A/center.html>

疾患名	区分	静岡県							全国					
		16週	17週	18週	19週	20週	今週	年累計	18週	19週	20週	今週	年累計	
エボラ出血熱														
クリミア・コンゴ出血熱														
痘そう														
南米出血熱														
ペスト														
マールブルグ病														
ラッサ熱														
急性灰白髄炎														
結核		5	14	3	3	12	6	185	86	282	354	329	8,126	
ジフテリア														
重症急性呼吸器症候群(SARS)														
中東呼吸器症候群(MERS)														
鳥インフルエンザH5N1														
鳥インフルエンザH7N9														
コレラ												1	3	
細菌性赤痢									1	2		1	35	
腸管出血性大腸菌感染症		1			1			4	12	24	56	58	503	
腸チフス									2			1	15	
パラチフス									1				9	
E型肝炎				1				2	3	7	5	9	193	
ウエストナイル熱(ウエストナイル脳炎を含む)														
A型肝炎								8	5	5	11	5	187	
エキノコックス症													4	
賞熱														
オウム病													10	
オムスク出血熱														
回帰熱														
キャサスル森林病														
Q熱														
狂犬病														
コクシジオイデス症													1	
サル痘														
ジカウイルス感染症														
重症熱性血小板減少症候群									1	3	4	2	25	
腎症候性出血熱														
西部ウマ脳炎														
ダニ媒介脳炎														
炭疽														
チクングニア熱												1	3	
つつが虫病								2			3	4	55	
デング熱									3	7	7	6	124	
東部ウマ脳炎														
鳥インフルエンザ														
ニパウイルス感染症														
日本紅斑熱					2			2	2	5	2	7	37	
日本脳炎														
ハンタウイルス肺症候群														
Bウイルス病														
鼻疽														
ブルセラ症													1	
ペネズエラウマ脳炎														
ヘンドラウイルス感染症														
発しんチフス														
ポツリヌス症													1	
マラリア							1		1	1		1	15	
野兔病														
ライム病													1	
リッサウイルス感染症														
リフトバレー熱														
類鼻疽														
レジオネラ症								11	21	36	26	25	544	
レプトスピラ症												1	4	
ロッキー山紅斑熱														
アメーバ赤痢			1					4	2	9	9	11	347	
ウイルス性肝炎(A型肝炎及びE型肝炎を除く)								1	3	4	3	5	120	
カルバペム耐性腸内細菌科細菌感染症					3			11	11	18	25	23	735	
急性弛緩性麻痺										2	1		25	
急性脳炎(ウエストナイル脳炎、日本脳炎等を除く)				1	1			16	8	7	5	6	422	
クリプトスポリジウム症												1	7	
クロイツフェルト・ヤコブ病			1					2	1	2	1	3	62	
劇症型溶血性レンサ球菌感染症			1		1			17	8	7	10	12	375	
後天性免疫不全症候群								5	5	8	7	10	431	
ジアルジア症												4	17	
慢性的インフルエンザ菌感染症				1	1			1	7	5	15	8	256	
慢性的髄膜炎菌感染症												1	20	
慢性的肺炎球菌感染症		3	1	4	1			2	49	79	68	58	1,683	
水痘(入院例に限る)								1	2	3	6	10	179	
先天性風しん症候群													2	
梅毒			1	1	1	2		1	45	13	60	69	78	2,472
播種性クリプトコックス症									2		1		5	57
破傷風								2	1	4	3			33
バンコマイシン耐性黄色ブドウ球菌感染症														
バンコマイシン耐性腸球菌感染症												1		30
百日咳		3	5	1	1	4		8	268	49	164	242	233	6,247
風しん		1							12	33	45	55	44	1,624
麻疹									4	11	18	32	26	566
薬剤耐性アシネトバクター感染症									1					14
新型インフルエンザ等感染症														

※医療機関から届出の追加や取り下げがあった場合、増減することがあります。

定点把握感染症集計表(届出数)

2019年 21 週

	静岡県							全国				
	16週	17週	18週	19週	20週	今週	計	18週	19週	20週	今週	計
RSウイルス感染症	48	64	25	26	14	7	184	696	792	862	1,028	3,378
咽頭結膜熱	16	31	9	35	37	31	159	590	1,545	1,342	2,040	5,517
A群溶血性レンサ球菌咽頭炎	201	181	49	116	186	203	936	2,255	5,977	9,048	8,440	25,720
感染性胃腸炎	728	626	133	402	489	506	2,884	6,401	16,543	22,182	20,999	66,125
水痘	8	19	17	24	22	35	125	606	1,511	953	1,416	4,486
手足口病	3	4	4	7	14	31	63	1,001	1,304	3,048	4,868	10,221
伝染性紅斑	84	88	19	67	106	116	480	663	2,163	2,899	2,608	8,333
突発性発しん	37	43	16	44	38	33	211	540	1,418	1,489	1,714	5,161
ヘルパンギーナ	5	5	3	3	18	10	44	157	295	602	981	2,035
流行性耳下腺炎	9	5		16	23	8	61	151	313	331	374	1,169
インフルエンザ	407	255	86	63	82	60	953	4,703	3,636	4,559	3,092	15,990
急性出血性結膜炎								2	7	9	8	26
流行性角結膜炎	7	13	2	17	14	17	70	146	489	418	398	1,451
クラミジア肺炎(オウム病は除く)								1		1	1	3
細菌性髄膜炎				1			1	5	8	11	10	34
マイコプラズマ肺炎	4	1	1			2	8	60	49	64	47	220
無菌性髄膜炎		1			1		2	5	7	9	11	32
感染性胃腸炎(病原体がロタウイルスであるものに限る。)	2	2	1	1			6	280	260	288	239	1,067

定点種別	県内定点数	届出対象感染症
小児科	89	RSウイルス感染症、咽頭結膜熱、A群溶血性レンサ球菌咽頭炎、感染性胃腸炎、水痘、手足口病、伝染性紅斑、突発性発しん、ヘルパンギーナ、流行性耳下腺炎、インフルエンザ
内科	50	インフルエンザ
眼科	22	急性出血性結膜炎、流行性角結膜炎
基幹	10	クラミジア肺炎(オウム病は除く)、細菌性髄膜炎、マイコプラズマ肺炎、無菌性髄膜炎、感染性胃腸炎(病原体がロタウイルスであるものに限る。)

※小児科定点と内科定点はインフルエンザ定点を兼ねている。

定点把握感染症集計表(定点当り)

2019年 21 週

	静岡県						全国			
	第16週	第17週	第18週	第19週	第20週	今週	第18週	第19週	第20週	今週
RSウイルス感染症	0.54	0.72	0.28	0.29	0.16	0.08	0.24	0.25	0.27	0.32
咽頭結膜熱	0.18	0.35	0.10	0.39	0.42	0.35	0.20	0.49	0.42	0.64
A群溶血性レンサ球菌咽頭炎	2.26	2.03	0.55	1.30	2.09	2.28	0.77	1.89	2.86	2.66
感染性胃腸炎	8.18	7.03	1.49	4.52	5.49	5.69	2.20	5.23	7.00	6.63
水痘	0.09	0.21	0.19	0.27	0.25	0.39	0.21	0.48	0.30	0.45
手足口病	0.03	0.04	0.04	0.08	0.16	0.35	0.34	0.41	0.16	1.54
伝染性紅斑	0.94	0.99	0.02	0.75	1.19	1.30	0.23	0.68	0.91	0.82
突発性発しん	0.42	0.48	0.18	0.49	0.43	0.37	0.19	0.45	0.47	0.54
ヘルパンギーナ	0.06	0.06	0.03	0.03	0.20	0.11	0.05	0.09	0.19	0.31
流行性耳下腺炎	0.10	0.06		0.18	0.26	0.09	0.05	0.10	0.10	0.12
インフルエンザ	2.93	1.83	0.62	0.45	0.59	0.43	1.02	0.74	0.92	0.62
急性出血性結膜炎								0.01	0.01	0.02
流行性角結膜炎	0.32	0.59	0.09	0.77	0.64	0.77	0.23	0.70	0.60	0.57
クラミジア肺炎(オウム病は除く)										
細菌性髄膜炎				0.10			0.01	0.02	0.02	0.02
マイコプラズマ肺炎	0.40	0.10	0.10			0.20	0.13	0.10	0.13	0.00
無菌性髄膜炎		0.10			0.10		0.01	0.01	0.02	0.02
感染性胃腸炎(病原体がロタウイルスであるものに限る。)	0.20	0.20	0.10	0.10			0.59	0.55	0.60	0.50

定点種別	県内定点数	届出対象感染症
小児科	89	RSウイルス感染症、咽頭結膜熱、A群溶血性レンサ球菌咽頭炎、感染性胃腸炎、水痘、手足口病、伝染性紅斑、突発性発しん、ヘルパンギーナ、流行性耳下腺炎、インフルエンザ
内科	50	インフルエンザ
眼科	22	急性出血性結膜炎、流行性角結膜炎
基幹	10	クラミジア肺炎(オウム病は除く)、細菌性髄膜炎、マイコプラズマ肺炎、無菌性髄膜炎、感染性胃腸炎(病原体がロタウイルスであるものに限る。)

※小児科定点と内科定点はインフルエンザ定点を兼ねている。

感染症 21 週

保健所名	RSウイルス感染症		咽頭結膜熱		A群溶血性 レンサ球菌咽頭炎		感染性胃腸炎		水痘	
	罹患数	定点当り	罹患数	定点当り	罹患数	定点当り	罹患数	定点当り	罹患数	定点当り
総数	7	0.08	31	0.35	203	2.28	506	5.69	35	0.39
賀茂					4	2.00	11	5.50		
熱海							7	1.75	1	0.25
東部	1	0.08	3	0.23	35	2.69	90	6.92	8	0.62
御殿場			7	1.75	34	8.50	53	13.25	2	0.50
富士			3	0.33	11	1.22	43	4.78	12	1.33
静岡市	1	0.06	7	0.44	33	2.06	65	4.06		
中部	1	0.09	2	0.18	14	1.27	38	3.45	4	0.36
西部			3	0.25	20	1.67	75	6.25		
浜松市	4	0.22	6	0.33	52	2.89	124	6.89	8	0.44

保健所名	手足口病		伝染性紅斑		突発性発しん		百日咳 (全数報告)		ヘルパンギーナ	
	罹患数	定点当り	罹患数	定点当り	罹患数	定点当り	週計	累計	罹患数	定点当り
総数	31	0.35	116	1.30	33	0.37	8	259	10	0.11
賀茂	6	3.00	4	0.31				20		
熱海			4	1.00	1	0.25	1	19	2	0.50
東部	3	0.23	22	1.69	4	0.31	6	147	1	0.08
御殿場	4	1.00	1	0.25	3	0.75	0	3		
富士	3	0.33	1	0.11	3	0.33	1	9	6	0.67
静岡市	6	0.38	17	1.06	7	0.44	0	44		
中部	2	0.18	17	1.55	2	0.18	0	10		
西部			35	2.92	5	0.42	0	2	1	0.08
浜松市	7	0.39	15	0.83	8	0.44	0	5		

保健所	流行性耳下腺炎		インフルエンザ		麻しん (全数報告)		風しん (全数報告)		指定届出機関 (定点)数	
	罹患数	定点当り	罹患数	定点当り	週計	累計	週計	累計	小児科	内科
総数	8	0.09	60	0.43	0	4	0	12	89	50
賀茂			1	0.33		0		0	2	1
熱海						0		1	4	2
東部	2	0.15	2	0.10		0		2	13	7
御殿場	1	0.25	3	0.50		0		0	4	2
富士	1	0.11	4	0.27		0		2	9	6
静岡市			4	0.16		0		5	16	9
中部	1	0.09	20	1.18		0		1	11	6
西部	1	0.08	16	0.84		0		0	12	7
浜松市	2	0.11	10	0.36		4		1	18	10

*百日咳は、平成30年1月1日より五類(定点把握対象)から五類(全数把握対象)に変更されました。

感染症 21 週

保健所名	急性出血性結膜炎		流行性角結膜炎		クラミジア肺炎 (オウム病を除く)		細菌性髄膜炎		マイコプラズマ肺炎	
	罹患数	定点当り	罹患数	定点当り	罹患数	定点当り	罹患数	定点当り	罹患数	定点当り
総数	0		17	0.77	0		0		2	0.20
賀茂									1	1.00
熱海										
東部			1	0.25						
御殿場										
富士			2	0.67						
静岡市			6	1.20						
中部			1	0.33						
西部			5	1.25						
浜松市			2	0.67					1	0.50

保健所名	無菌性髄膜炎		感染性胃腸炎 (病原体がロタウイルス であるものに限る。)	
	罹患数	定点当り	罹患数	定点当り
総数	0		0	
賀茂				
熱海				
東部				
御殿場				
富士				
静岡市				
中部				
西部				
浜松市				

指定届出機関 (定点)数	
眼科	基幹
22	10
—	1
—	1
4	1
—	—
3	1
5	2
3	1
4	1
3	2

*賀茂・熱海・御殿場の各保健所管内には眼科定点はありません。

*御殿場保健所管内には基幹定点はありません。

*感染性胃腸炎(病原体がロタウイルスであるものに限る。)は、平成25年10月14日から基幹定点による届出対象疾病に追加されました。

定点把握感染症年齢階級別集計表(届出数)

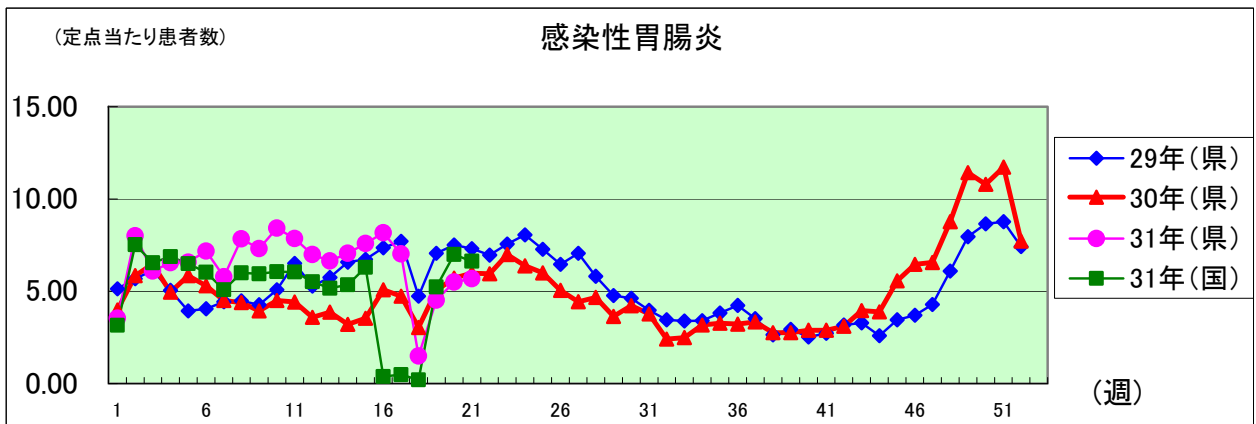
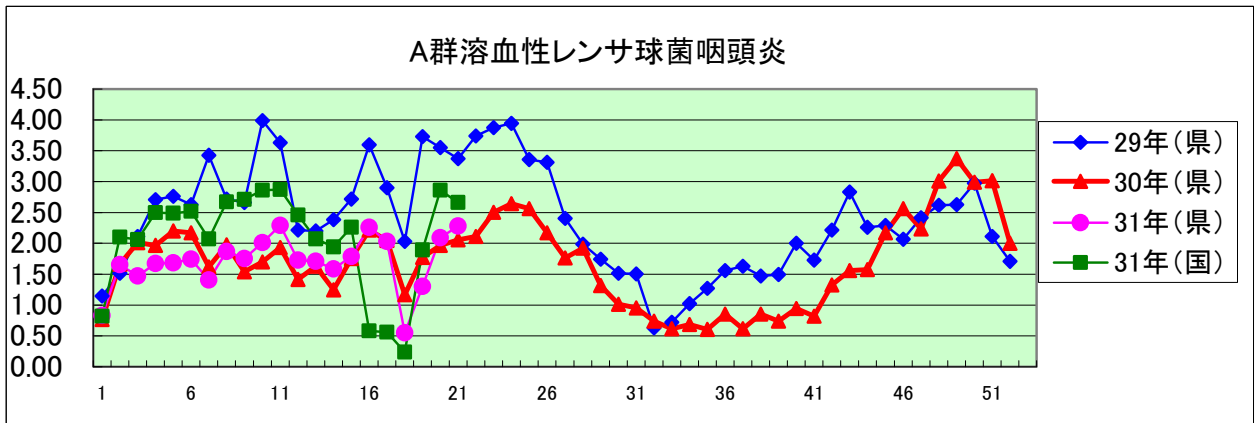
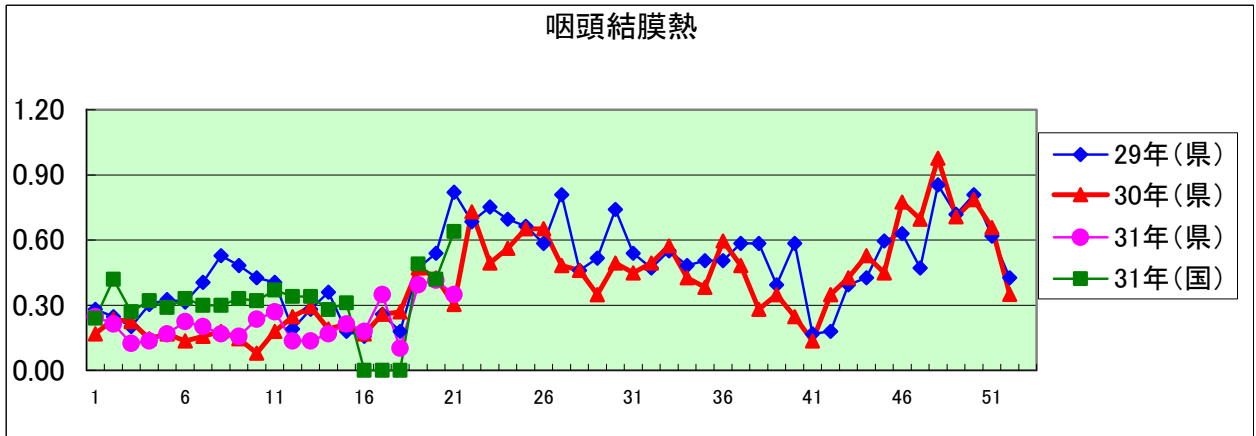
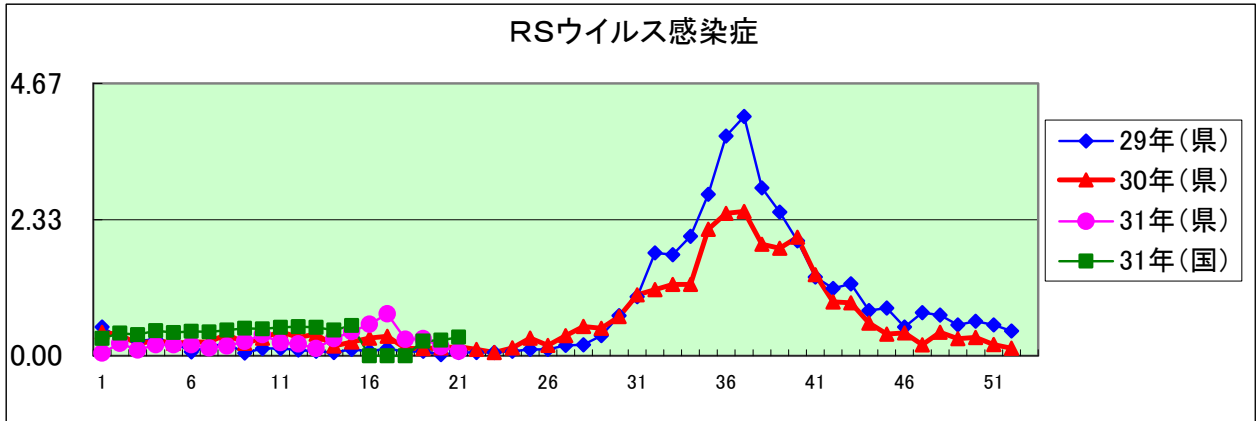
2019年 21 週

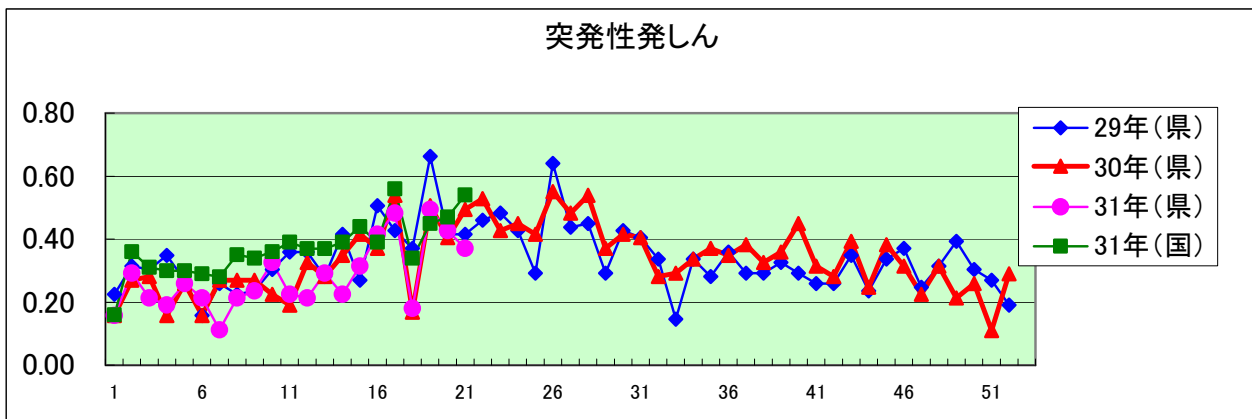
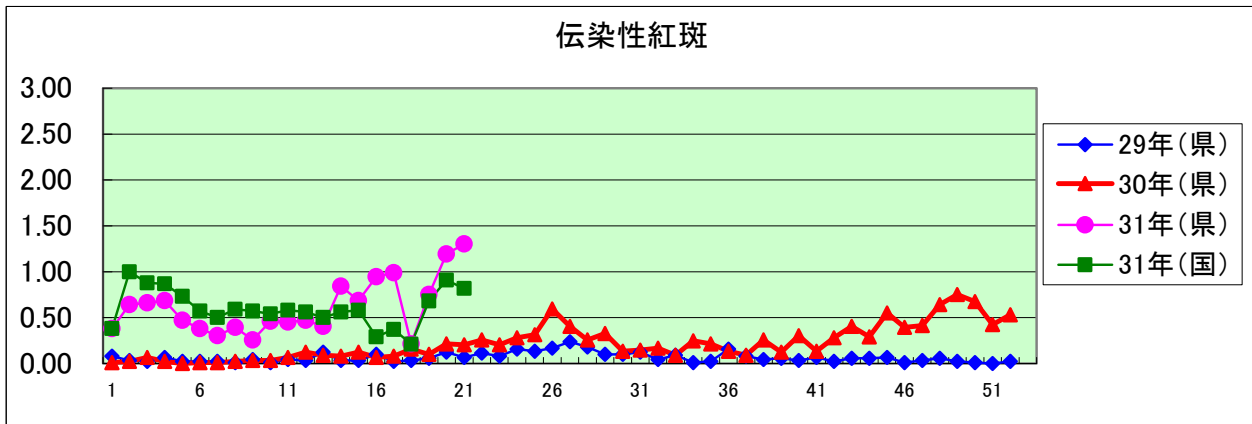
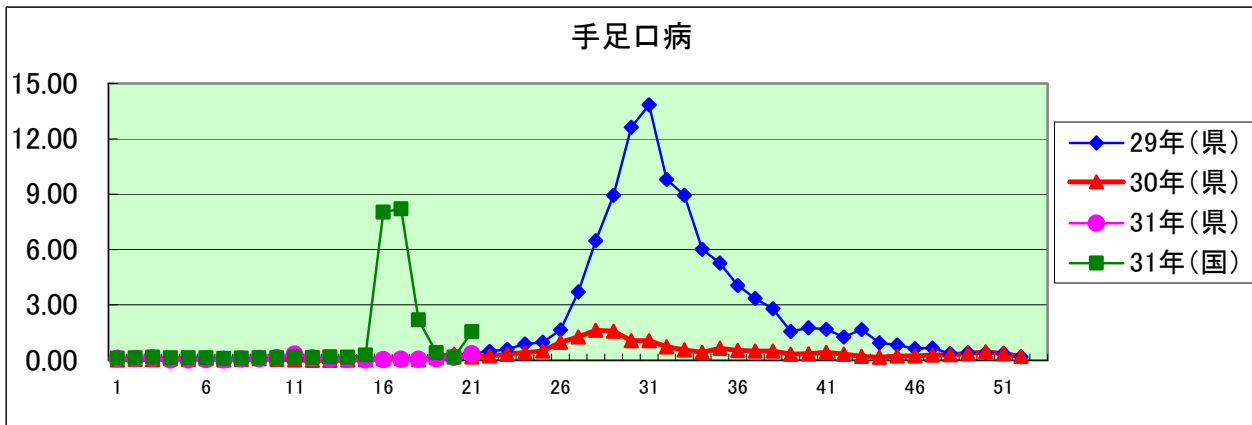
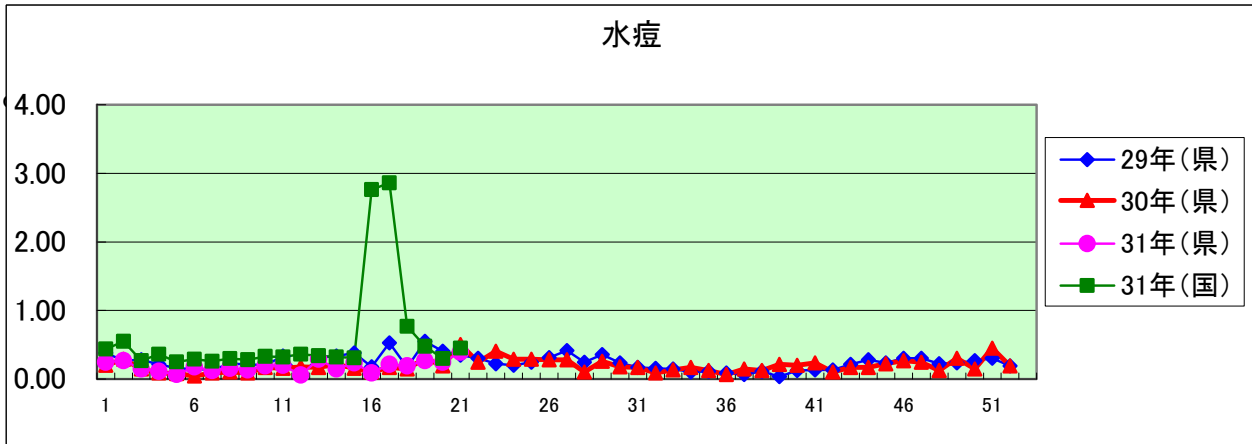
年齢階級区分	～5ヶ月	～11ヶ月	1歳	2歳	3歳	4歳	5歳	6歳	7歳	8歳	9歳	10～14歳	15～19歳	20～29歳	30～39歳	40～49歳	50～59歳	60～69歳	70～79歳	80歳以上	計
〃(小児科定点把握感染症分)	～5ヶ月	～11ヶ月	1歳	2歳	3歳	4歳	5歳	6歳	7歳	8歳	9歳	10～14歳	15～19歳	20歳以上							
〃(眼科定点把握感染症分)	～5ヶ月	～11ヶ月	1歳	2歳	3歳	4歳	5歳	6歳	7歳	8歳	9歳	10～14歳	15～19歳	20～29歳	30～39歳	40～49歳	50～59歳	60～69歳	70歳以上		
〃(基幹定点把握分)	0歳	1～4歳	5～9歳	10～14歳	15～19歳	20～24歳	25～29歳	30～34歳	35～39歳	40～44歳	45～49歳	50～54歳	55～59歳	60～64歳	65～69歳	70歳以上					
RSウイルス感染症		3	3			1															7
咽頭結膜熱			20	1	1	2	2	4					1								31
A群溶血性レンサ球菌咽頭炎	1		4	7	22	29	24	29	22	22	15	24	1	3							203
感染性胃腸炎	2	27	61	51	53	62	59	37	27	13	23	51	11	29							506
水痘		2	3	1		4	3	2	5	4	4	7									35
手足口病	1	2	4	11	4	3	1	1	2	1		1									31
伝染性紅斑		1	2	6	9	12	21	18	17	11	9	8		2							116
突発性発しん		8	15	8	1		1														33
ヘルパンギーナ		2	2	2	1	1	1														9
流行性耳下腺炎					1			1	1	2	1	2									8
インフルエンザ	1		1	4	3	4	4	9	2		1	13	4	2	8	1	3				60
急性出血性結膜炎																					
流行性角結膜炎		1	1	1			1					1		3	2	3	1	1	2		17
クラミジア肺炎(オウム病は除く)																					
細菌性髄膜炎																					
マイコプラズマ肺炎									1									1			2
無菌性髄膜炎																					
感染性胃腸炎(病原体がロタウイルスであるものに限る。)																					

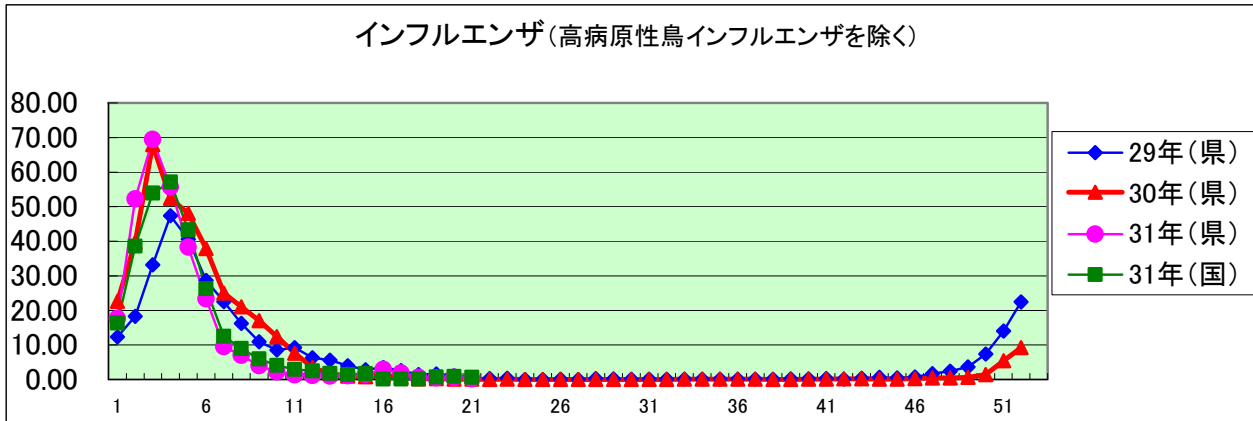
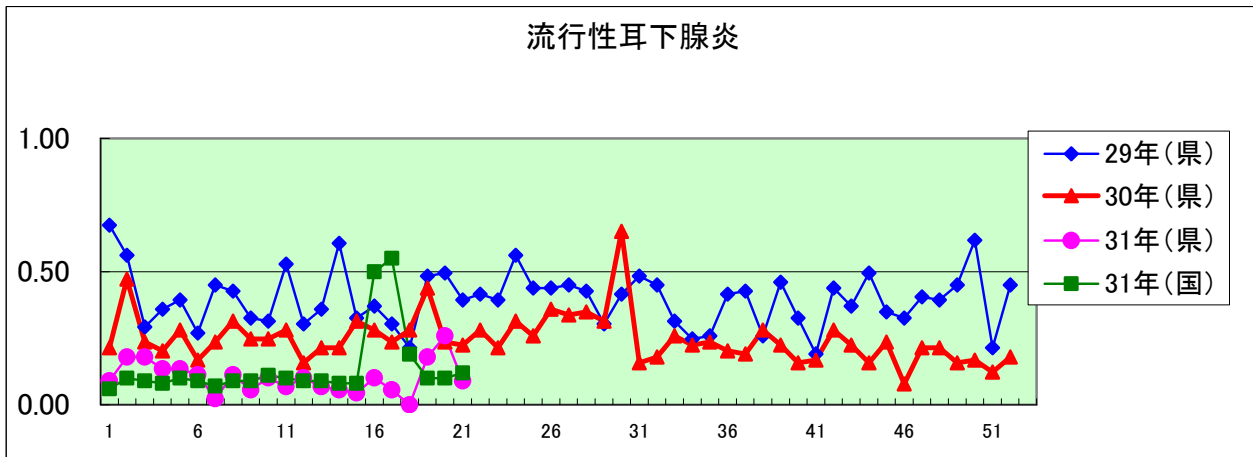
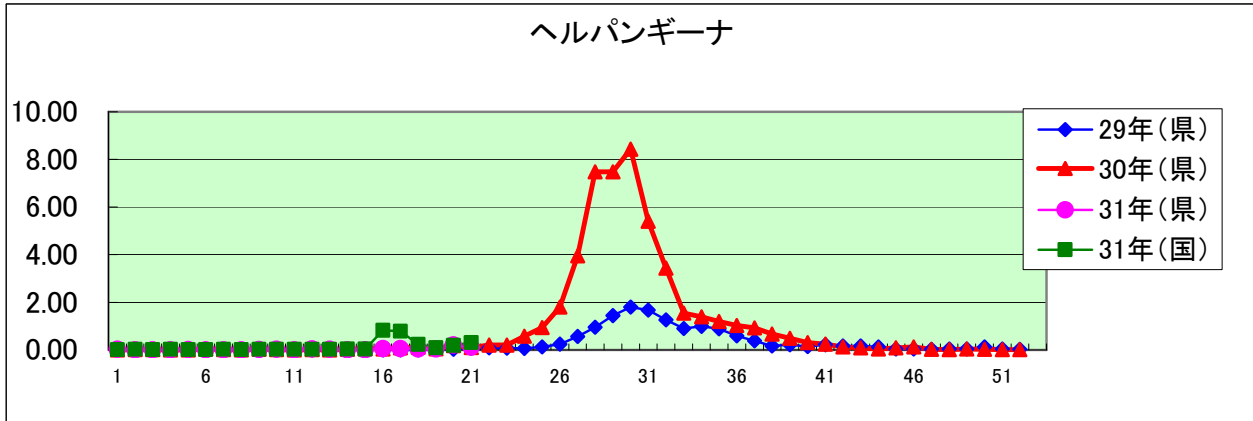
定点把握感染症年齢階級別集計表(定点当り)

2019年 21 週

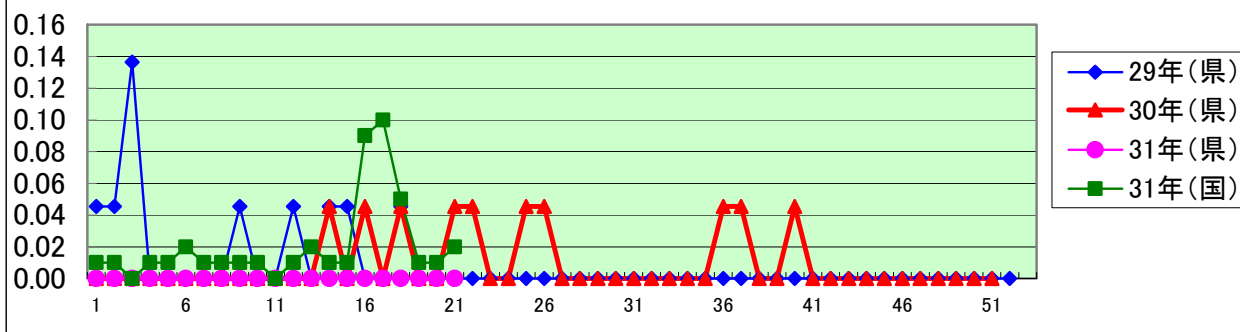
年齢階級区分	～6ヶ月	～12ヶ月	1歳	2歳	3歳	4歳	5歳	6歳	7歳	8歳	9歳	10～14歳	15～19歳	20～29歳	30～39歳	40～49歳	50～59歳	60～69歳	70～79歳	80歳以上	計
〃(小児科定点把握感染症分)	～6ヶ月	～12ヶ月	1歳	2歳	3歳	4歳	5歳	6歳	7歳	8歳	9歳	10～14歳	15～19歳	20歳以上							
〃(眼科定点把握感染症分)	～6ヶ月	～12ヶ月	1歳	2歳	3歳	4歳	5歳	6歳	7歳	8歳	9歳	10～14歳	15～19歳	20～29歳	30～39歳	40～49歳	50～59歳	60～69歳	70歳以上		
〃(基幹定点把握分)	0歳	1～4歳	5～9歳	10～14歳	15～19歳	20～24歳	25～29歳	30～34歳	35～39歳	40～44歳	45～49歳	50～54歳	55～59歳	60～64歳	65～69歳	70歳以上					
RSウイルス感染症		0.03	0.03			0.01															0.08
咽頭結膜熱			0.22	0.01	0.01	0.02	0.02	0.04				0.01									0.35
A群溶血性レンサ球菌咽頭炎	0.01		0.04	0.08	0.25	0.33	0.27	0.33	0.25	0.25	0.17	0.27	0.01	0.03							2.28
感染性胃腸炎	0.02	0.30	0.69	0.57	0.60	0.70	0.66	0.42	0.30	0.15	0.26	0.57	0.12	0.33							5.69
水痘		0.02	0.03	0.01		0.04	0.03	0.02	0.06	0.04	0.04	0.08									0.39
手足口病	0.01	0.02	0.04	0.12	0.04	0.03	0.01	0.01	0.02	0.01		0.01									0.35
伝染性紅斑		0.01	0.02	0.07	0.10	0.13	0.24	0.20	0.19	0.12	0.10	0.09		0.02							1.30
突発性発しん		0.09	0.17	0.09	0.01		0.01														0.37
ヘルパンギーナ		0.02	0.02	0.02	0.01	0.01	0.01														0.10
流行性耳下腺炎					0.01			0.01	0.01	0.02	0.01	0.02									0.09
インフルエンザ	0.01		0.01	0.03	0.02	0.03	0.03	0.06	0.01		0.01	0.09	0.03	0.01	0.06	0.01	0.02				0.43
急性出血性結膜炎																					
流行性角結膜炎		0.05	0.05	0.05			0.05					0.05		0.14	0.09	0.14	0.05	0.05	0.09		0.77
クラミジア肺炎(オウム病は除く)																					
細菌性髄膜炎																					
マイコプラズマ肺炎									0.10									0.10			0.20
無菌性髄膜炎																					
感染性胃腸炎(病原体がロタウイルスであるものに限る。)																					



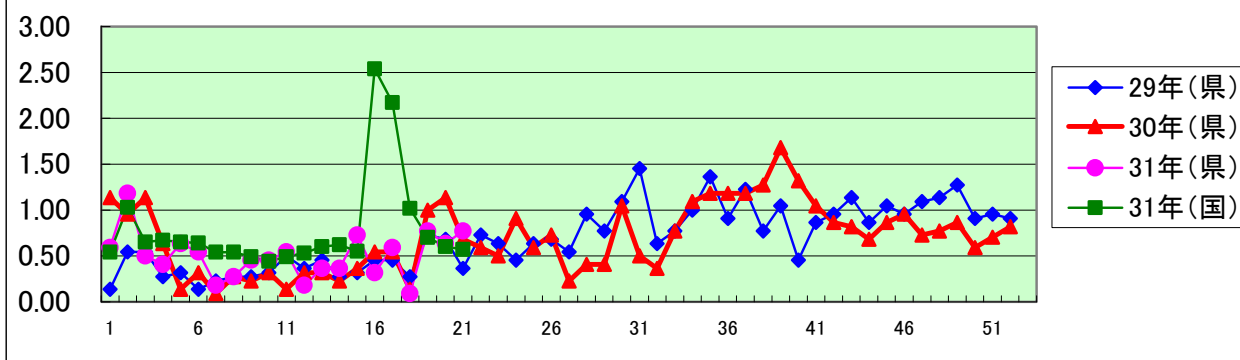




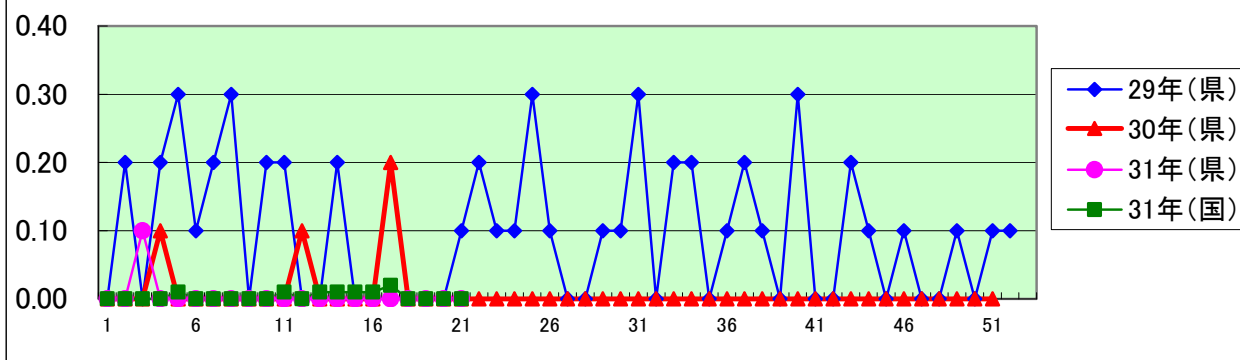
急性出血性結膜炎



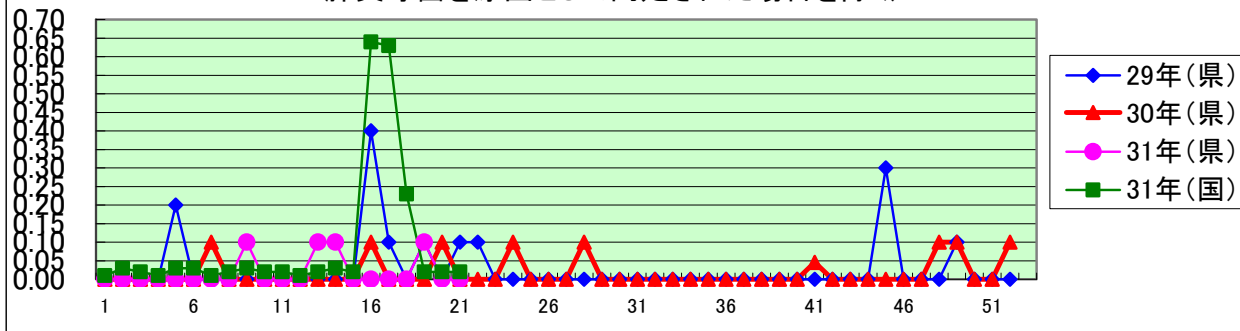
流行性角結膜炎

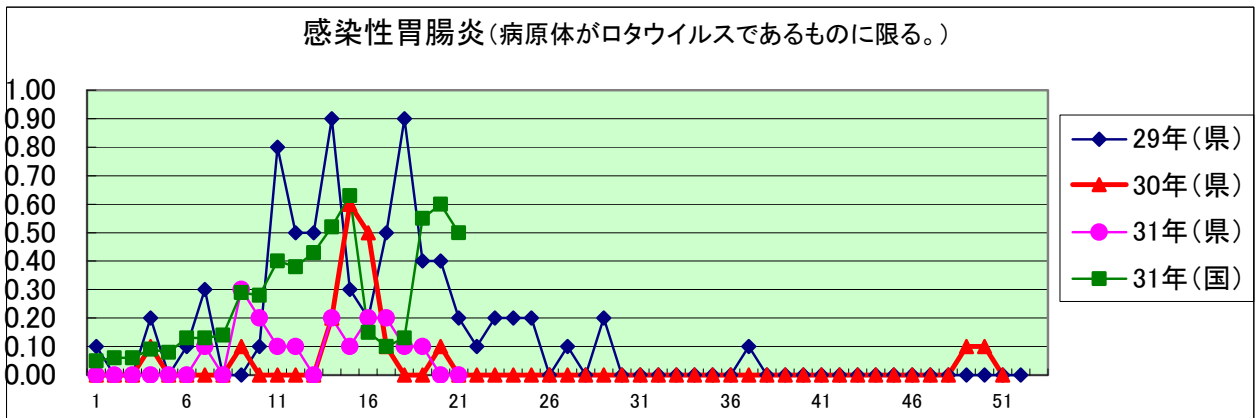
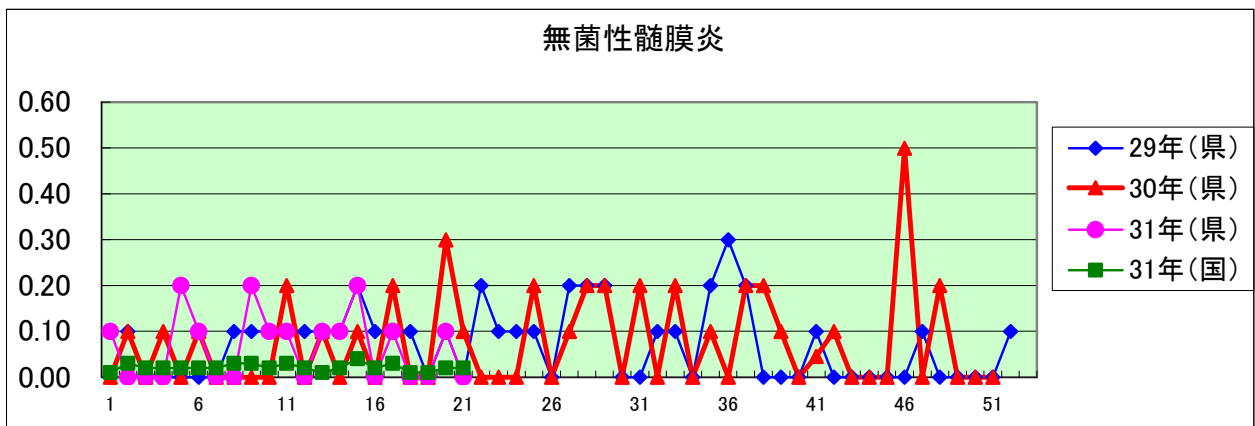
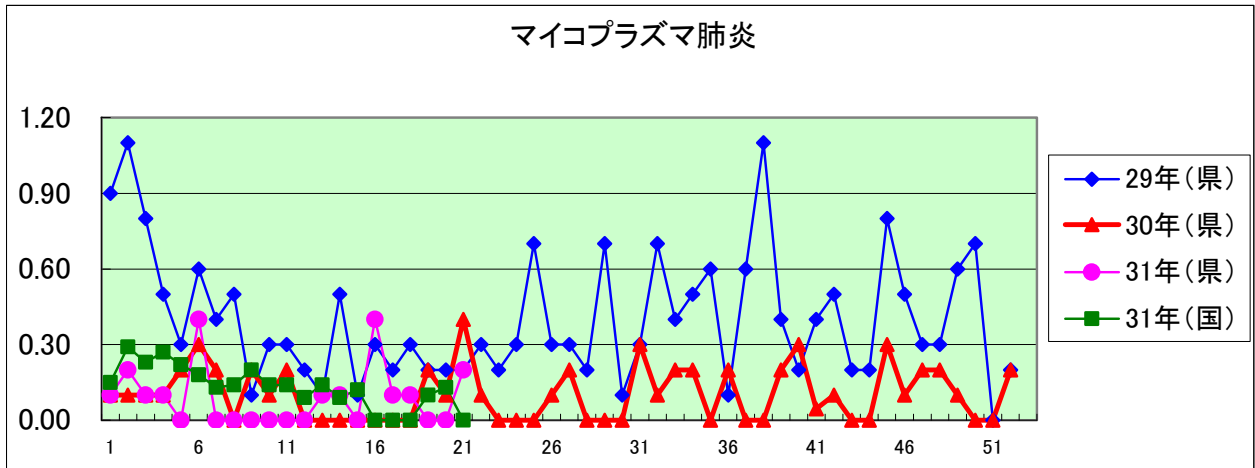


クラミジア肺炎(オウム病を除く)



細菌性髄膜炎(インフルエンザ菌、髄膜炎菌、肺炎球菌を原因として同定された場合を除く)





定点種別	県内定点数	届出対象感染症
小児科	89	RSウイルス感染症、咽頭結膜熱、A群溶血性レンサ球菌咽頭炎、感染性胃腸炎、水痘、手足口病、伝染性紅斑、突発性発しん、百日咳、ヘルパンギーナ、流行性耳下腺炎、インフルエンザ
内科	50	インフルエンザ
眼科	22	急性出血性結膜炎、流行性角結膜炎
基幹	10	クラミジア肺炎(オウム病を除く)、細菌性髄膜炎、マイコプラズマ肺炎、無菌性髄膜炎、感染性胃腸炎(病原体がロタウイルスであるものに限る。)

定点把握感染症(月報)集計表(届出数)

2019年 4 月

	静岡県							全国				
	11月	12月	1月	2月	3月	今月	計	1月	2月	3月	今月	計
性器クラミジア感染症	48	36	43	29	33	42	231	2,176	2,013	2,229	2,123	8,541
性器ヘルペスウイルス感染症	19	9	18	21	21	19	107	728	755	782	738	3,003
尖圭コンジローマ	4	3	9	7	10	8	41	578	432	497	464	1,971
淋菌感染症	13	11	13	8	7	11	63	748	616	656	680	2,700
性器クラミジア感染症(男)	22	18	20	11	7	15	93	1,112	1,014	1,132	1,050	4,308
性器クラミジア感染症(女)	26	18	23	18	26	27	138	1,064	999	1,097	1,073	4,233
性器ヘルペスウイルス感染症(男)	8	5	5	7	8	6	39	256	257	271	290	1,074
性器ヘルペスウイルス感染症(女)	11	4	13	14	13	13	68	472	498	511	448	1,929
尖圭コンジローマ(男)	3	1	7	2	4	4	21	370	284	323	287	1,264
尖圭コンジローマ(女)	1	2	2	5	6	4	20	208	148	174	177	707
淋菌感染症(男)	8	8	9	6	5	7	43	606	481	506	529	2,122
淋菌感染症(女)	5	3	4	2	2	4	20	142	135	150	151	578
ペニシリン耐性肺炎球菌感染症								178	144	120	145	587
メチシリン耐性黄色ブドウ球菌感染症	14	20	12	16	23	18	103	1,405	1,256	1,292	1,328	5,281
薬剤耐性緑膿菌感染症								11	11	7	10	39

定点種別	県内定点数	届出対象感染症
性感染症	30	性器クラミジア感染症、性器ヘルペスウイルス感染症、尖形コンジローマ、淋菌感染症
基幹	10	ペニシリン耐性肺炎球菌感染症、メチシリン耐性黄色ブドウ球菌感染症、薬剤耐性緑膿菌感染症

定点把握感染症(月報)集計表(定点当り)

2019年 4 月

	静岡県						全国			
	11月	12月	1月	2月	3月	今月	1月	2月	3月	今月
性器クラミジア感染症	1.60	1.20	1.43	0.97	1.10	1.40	2.21	2.05	2.27	2.17
性器ヘルペスウイルス感染症	0.63	0.30	0.60	0.70	0.70	0.63	0.74	0.77	0.80	0.76
尖圭コンジローマ	0.13	0.10	0.30	0.23	0.33	0.27	0.59	0.44	0.51	0.47
淋菌感染症	0.43	0.37	0.43	0.27	0.23	0.37	0.76	0.63	0.67	0.70
性器クラミジア感染症(男)	0.73	0.60	0.67	0.37	0.23	0.50	1.13	1.03	1.15	1.07
性器クラミジア感染症(女)	0.87	0.60	0.77	0.60	0.87	0.90	1.08	1.02	1.12	1.10
性器ヘルペスウイルス感染症(男)	0.27	0.17	0.17	0.23	0.27	0.20	0.26	0.26	0.28	0.30
性器ヘルペスウイルス感染症(女)	0.37	0.13	0.43	0.47	0.43	0.43	0.48	0.51	0.52	0.46
尖圭コンジローマ(男)	0.10	0.03	0.23	0.07	0.13	0.13	0.38	0.29	0.33	0.29
尖圭コンジローマ(女)	0.03	0.07	0.07	0.17	0.20	0.13	0.21	0.15	0.18	0.18
淋菌感染症(男)	0.27	0.27	0.30	9.00	0.17	0.23	0.62	0.49	0.52	0.54
淋菌感染症(女)	0.17	0.10	0.13	0.07	0.07	0.13	0.14	0.14	0.15	0.15
ペニシリン耐性肺炎球菌感染症							0.37	0.30	0.25	0.30
メチシリン耐性黄色ブドウ球菌感染症	1.40	2.00	1.20	1.60	2.30	1.80	2.93	2.63	2.71	2.78
薬剤耐性緑膿菌感染症							0.02	0.02	0.01	0.02

定点種別	県内定点数	届出対象感染症
性感染症	30	性器クラミジア感染症、性器ヘルペスウイルス感染症、尖圭コンジローマ、淋菌感染症
基幹	10	ペニシリン耐性肺炎球菌感染症、メチシリン耐性黄色ブドウ球菌感染症、薬剤耐性緑膿菌感染症

2019年 4 月

保健所名	性器クラミジア感染症		性器ヘルペスウイルス感染症		尖圭コンジローマ		淋菌感染症	
	罹患数	定点当り	罹患数	定点当り	罹患数	定点当り	罹患数	定点当り
総数	42	1.40	19	0.63	8	0.27	11	0.37
賀茂		-		-		-		-
熱海	3	3.00						
東部	1	0.20	1	0.20				
御殿場							1	1.00
富士	7	2.33	5	1.67	1	0.33	1	0.33
静岡市	12	2.00	5	0.83	5	0.83	3	0.50
中部	7	1.75	2	0.50			4	1.00
西部	9	1.80	3	0.60			2	0.40
浜松市	3	0.60	3	0.60	2	0.40		

保健所名	ペニシリン耐性肺炎球菌感染症		メチシリン耐性黄色ブドウ球菌感染症		薬剤耐性緑膿菌感染症	
	罹患数	定点当り	罹患数	定点当り	罹患数	定点当り
総数	0		18	1.80	0	
賀茂			1	1.00		
熱海			1	1.00		
東部						
御殿場		-		-		-
富士						
静岡市			6	3.00		
中部			2	2.00		
西部			4	4.00		
浜松市			4	2.00		

保健所名	定点(指定届出機関)数	
	性感染症	基幹
総数	30	10
賀茂	-	1
熱海	1	1
東部	5	1
御殿場	1	-
富士	3	1
静岡市	6	2
中部	4	1
西部	5	1
浜松市	5	2

* 薬剤耐性アシネトバクター感染症は、平成26年9月19日から全数把握の対象となりました。

定点把握感染症(月報)年齢階級別集計表(届出数)

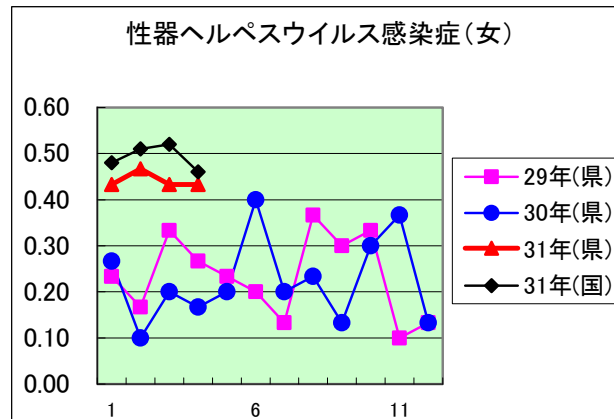
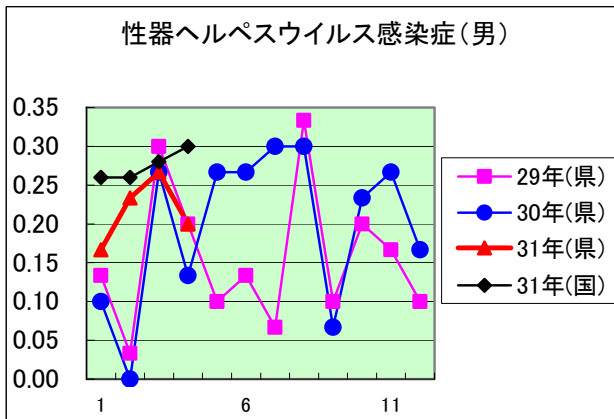
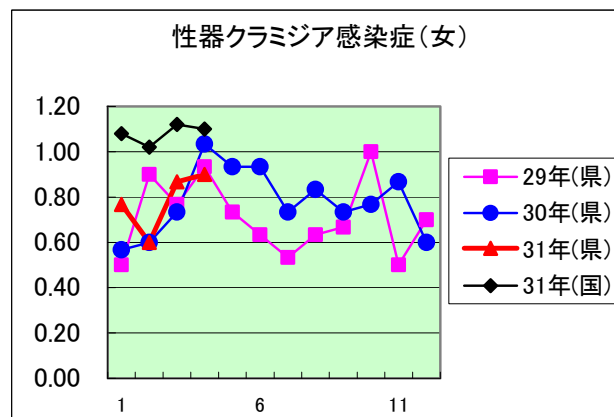
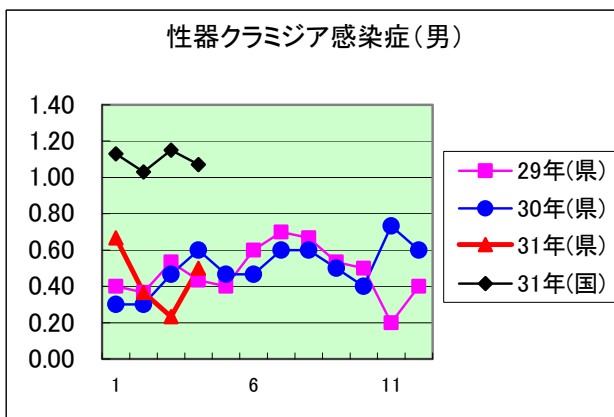
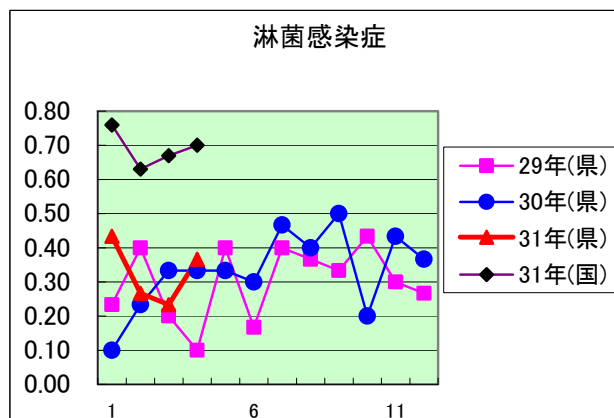
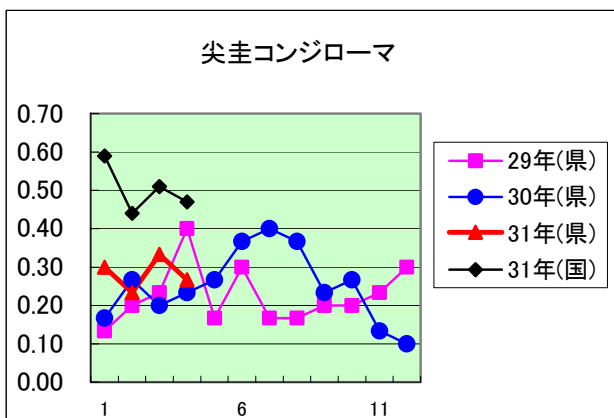
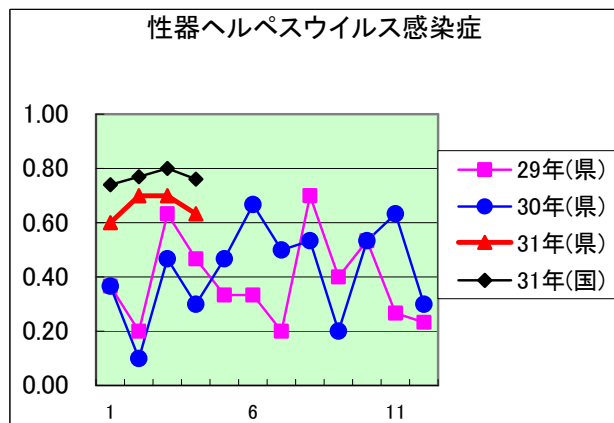
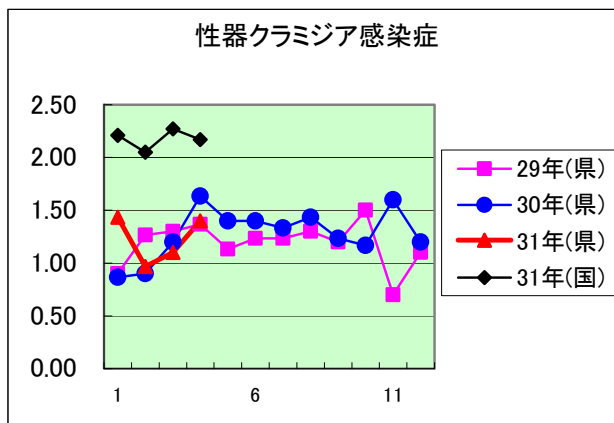
2019年 4 月

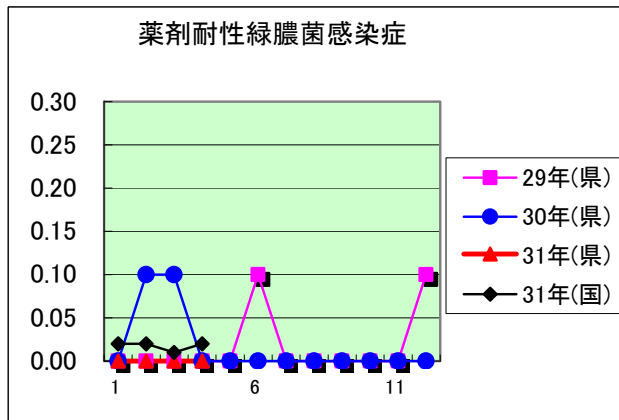
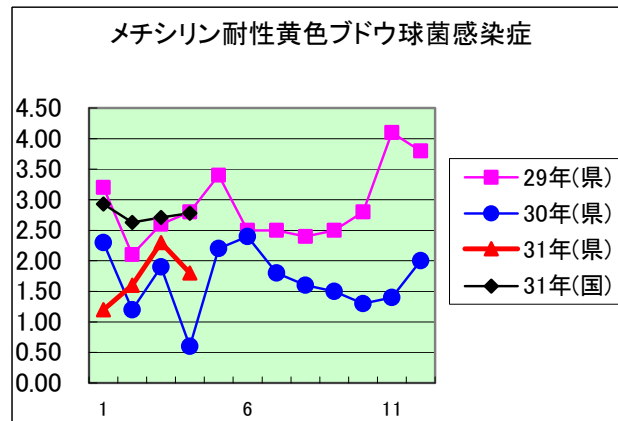
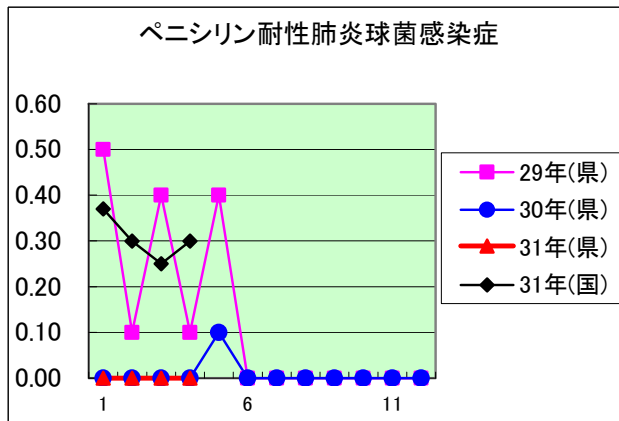
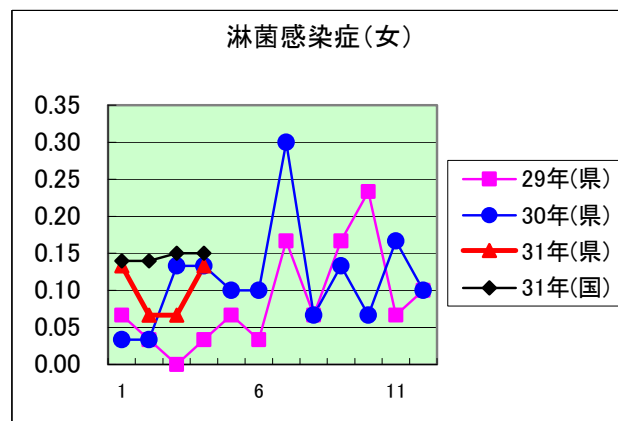
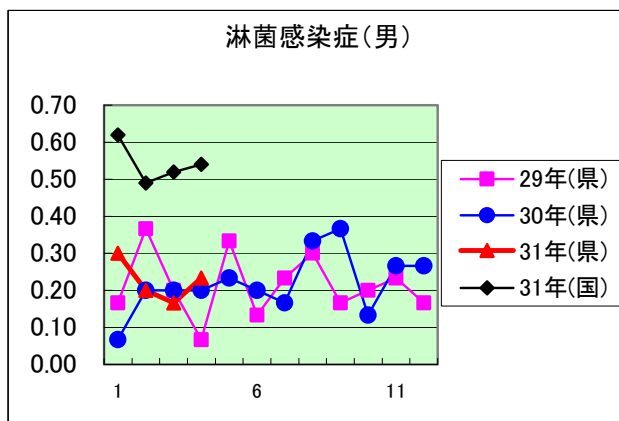
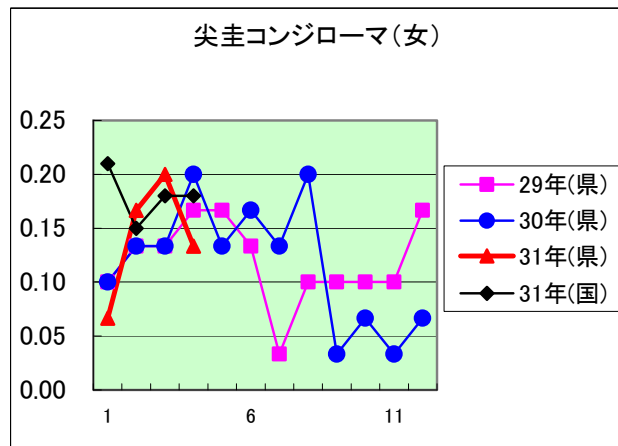
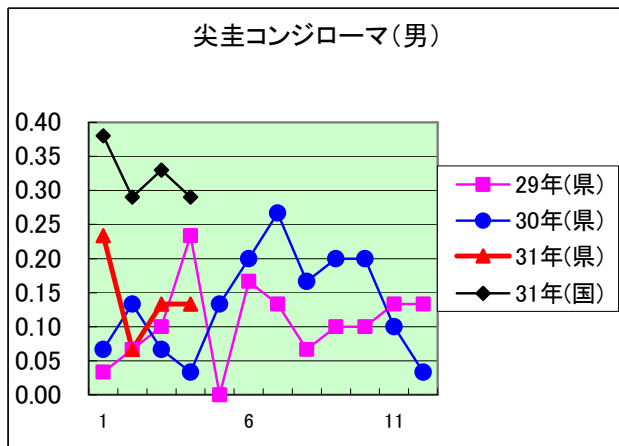
年齢階級区分	0歳	1～4歳	5～9歳	10～14歳	15～19歳	20～24歳	25～29歳	30～34歳	35～39歳	40～44歳	45～49歳	50～54歳	55～59歳	60～64歳	65～69歳	70歳以上	計
性器クラミジア感染症				1	1	12	8	8	7	2	2				1		42
性器ヘルペスウイルス感染症					1	1	6	2	2	2	3	2					19
尖圭コンジローマ						1	2	2	1			1			1		8
淋菌感染症						4	2	1	2	1			1				11
性器クラミジア感染症(男)						3	1	5	4	1					1		15
性器クラミジア感染症(女)				1	1	9	7	3	3	1	2						27
性器ヘルペスウイルス感染症(男)							1	1	1		2	1					6
性器ヘルペスウイルス感染症(女)				1	1	1	5	1	1	2	1	1					13
尖圭コンジローマ(男)							1	1				1			1		4
尖圭コンジローマ(女)						1	1	1	1								4
淋菌感染症(男)						3	1		1	1			1				7
淋菌感染症(女)						1	1	1	1								4
ペニシリン耐性肺炎球菌感染症																	
メチシリン耐性黄色ブドウ球菌感染症					1			1			1	1		4	2	8	18
薬剤耐性緑膿菌感染症																	

定点把握感染症(月報)年齢階級別集計表(定点当り)

2019年 4 月

年齢階級区分	0歳	1～4歳	5～9歳	10～14歳	15～19歳	20～24歳	25～29歳	30～34歳	35～39歳	40～44歳	45～49歳	50～54歳	55～59歳	60～64歳	65～69歳	70歳以上	計
性器クラミジア感染症				0.03	0.03	0.40	0.27	0.27	0.23	0.07	0.07				0.03		1.40
性器ヘルペスウイルス感染症					0.03	0.03	0.20	0.07	0.07	0.07	0.10	0.07					0.63
尖圭コンジローマ						0.03	0.07	0.07	0.03			0.03			0.03		0.27
淋菌感染症						0.13	0.07	0.03	0.07	0.03			0.03				0.37
性器クラミジア感染症(男)						0.10	0.03	0.17	0.13	0.03					0.03		0.50
性器クラミジア感染症(女)				0.03	0.03	0.30	0.23	0.10	0.10	0.03	0.07						0.90
性器ヘルペスウイルス感染症(男)							0.03	0.03	0.03		0.07	0.03					0.20
性器ヘルペスウイルス感染症(女)					0.03	0.03	0.17	0.03	0.03	0.07	0.03	0.03					0.43
尖圭コンジローマ(男)							0.03	0.03				0.03			0.03		0.13
尖圭コンジローマ(女)						0.03	0.03	0.03	0.03								0.13
淋菌感染症(男)						0.10	0.03		0.03	0.03			0.03				0.23
淋菌感染症(女)						0.03	0.03	0.03	0.03								0.13
ペニシリン耐性肺炎球菌感染症																	
メチシリン耐性黄色ブドウ球菌感染症					0.10			0.10			0.10	0.10		0.40	0.20	0.80	1.80
薬剤耐性緑膿菌感染症																	





定点種別	県内定点数	届出対象感染症
性感染症	30	性器クラミジア感染症、性器ヘルペスウイルス感染症、尖圭コンジローマ、淋菌感染症
基幹	10	ペニシリン耐性肺炎球菌感染症、メチシリン耐性黄色ブドウ球菌感染症、薬剤耐性アシネトバクター感染症、薬剤耐性緑膿菌感染症