

感染症の予防及び感染症の患者に対する医療に関する法律 感染症発生動向調査 感染症週報

静岡県環境衛生科学研究所感染症情報センター／静岡県健康福祉部疾病対策課

目次

- | | |
|----------------------------|---------|
| ★ 発生動向総覧 | P 1～2 |
| ★ 感染症発生動向警報システムによる保健所の警報状況 | P 2 |
| ★ 指定届出機関からの特記事項欄コメント | P 3～4 |
| ★ 全数把握感染症集計表 | P 5 |
| ★ 定点把握感染症集計表 | P 6～10 |
| ★ 定点把握感染症推移グラフ | P 11～15 |
| ★ 定点把握感染症集計表（月報） | P 16～19 |
| ★ 定点把握感染症推移グラフ（月報） | P 20～21 |



発生動向総覧

《第19週コメント》 5月15日集計分

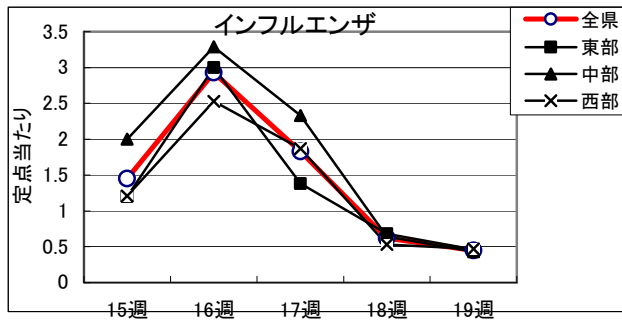
◆全数届出の感染症

- 1 類感染症 報告なし
- 2 類感染症 結核（東部（1）、中部（1）、西部（1））
- 3 類感染症 腸管出血性大腸菌感染症（西部（1））
- 4 類感染症 報告なし
- 5 類感染症 急性脳炎（西部（1））、侵襲性インフルエンザ菌感染症（賀茂（1））、
侵襲性肺炎球菌感染症（浜松市（1））、梅毒（浜松市（1））、百日咳（賀茂（1））

◆ 定点把握の対象となる5類感染症報対象のもの

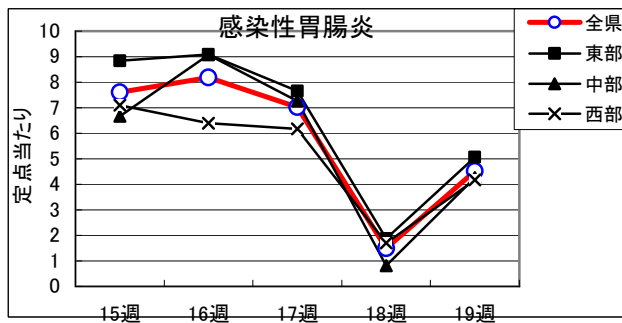
インフルエンザ

全県で罹患数63、定点当たり0.45で前週より減少。
東部地区で定点当たり0.46、中部地区で定点当たり0.43、西部地区で定点当たり0.47の患者発生あり。



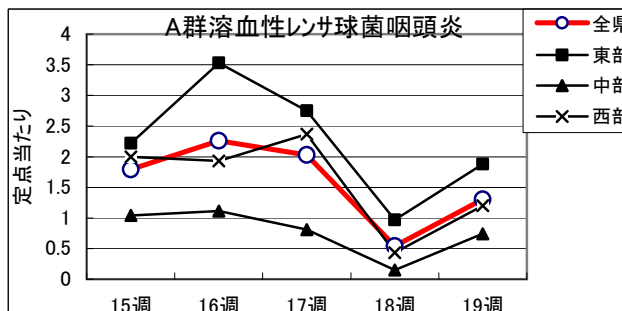
感染性胃腸炎

全県で罹患数402、定点当たり4.52で前週より増加。
東部地区で定点当たり5.06、中部地区で定点当たり4.26、西部地区で定点当たり4.17の患者発生あり。



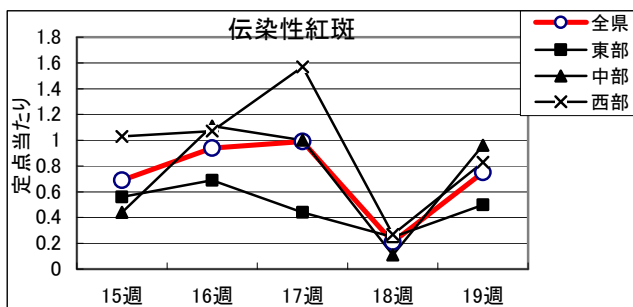
A群溶血性レンサ球菌

全県で罹患数116、定点当たり1.30で前週より増加。
東部地区で定点当たり1.88、中部地区で定点当たり0.74、西部地区で定点当たり1.20の患者発生あり。



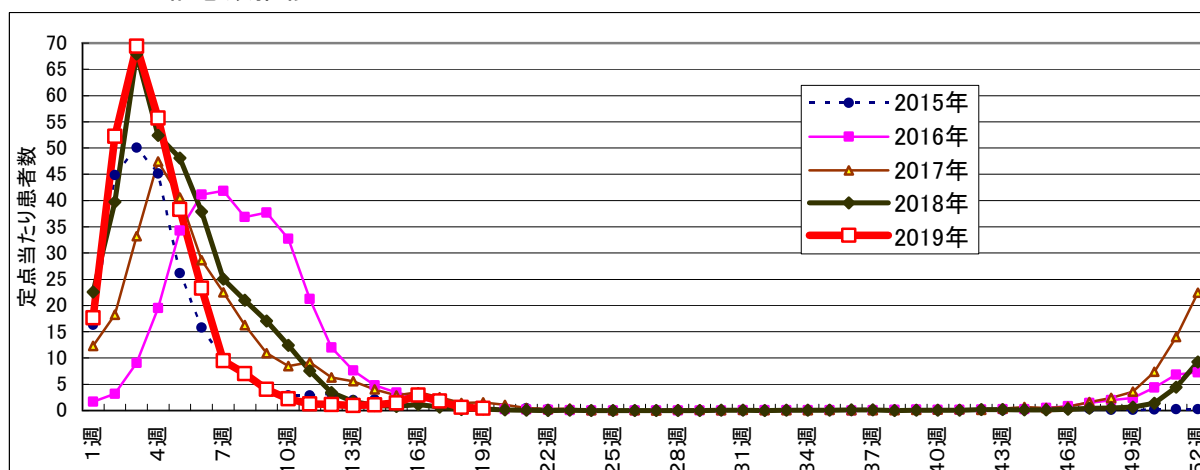
伝染性紅斑

全県で罹患67、定点当たり
 0.75で前週より増加。
 東部地区で定点当たり0.50、
 中部地区で定点当たり0.96、
 西部地区で定点当たり0.83
 の患者発生あり。



- ・風しん、麻疹は全県で発生なし。
- ・突発性発疹は、定点当たり東部地区で0.63、中部地区で0.63、西部地区で0.23の患者発生あり。
- ・咽頭結膜熱は、定点当たり東部地区で0.53、中部地区で0.33、西部地区で0.30の患者発生あり。
- ・RSウイルス感染症は、定点当たり東部地区で0.38、中部地区で0.22、西部地区で0.27の患者発生あり
- ・水痘は、定点当たり東部地区で0.22、中部地区で0.52、西部地区で0.10の患者発生あり。
- ・流行性角結膜炎は、定点当たり東部地区で0.14、中部地区で0.25、西部地区で2.00の患者発生あり。
- ・流行性耳下腺炎は、定点当たり東部地区で0.22、中部地区で0.15、西部地区で0.17の患者発生あり。

インフルエンザ罹患数推移



静岡県環境衛生科学研究所におけるインフルエンザウイルス検出状況
 (検体採取日:平成30年11月19日～平成31年4月30日)

	A/H1 pdm09	A/H3	B/山形 系統	B/Victoria 系統
平成30年11月	3	0	0	0
平成30年12月	7	1	0	0
平成31年1月	14	13	0	0
平成31年2月	4	7	0	0
平成31年3月	1	1	0	0
平成31年4月	0	1	0	1
計	29	23	0	1

◆ 感染症発生動向警報システムによる保健所の警報状況

警 報 A群溶血性レンサ球菌咽頭炎 (御殿場)

注意報 水痘 (中部)



指定届出機関からの特記事項欄コメント

感染症第19週（5月6日～5月12日）

かわづクリニック(河津町)「百日咳1名（40歳女性）」

光ヶ丘小児科（三島市）「ロタウイルス 4名、RSウイルス 1名、咽頭アデノウイルス 2名」

窪田医院（三島市）「インフルエンザB型 6名、ロタウイルス 2名（4歳男児 2名）」

函南平出クリニック（函南町）「RSウイルス 1名、伝染性紅斑 3名、アデノウイルス 7名、A群溶連菌 7名、インフルエンザB型 2名」

富士病院（御殿場市）「インフルエンザB型 3名」

安田内科小児科医院(御殿場市)「インフルエンザA型 1名、インフルエンザB型 3名」

永松医院（富士宮市）「インフルエンザB型 2名」

幸治小児科医院（富士市）「インフルエンザB型 1名」

田子浦クリニック（富士市）「インフルエンザB型 1名」

ないとう内科・循環器科（静岡市）「インフルエンザA型 2名」

広田クリニック（掛川市）「アデノウイルス感染症 1名（1歳男児）」

増田内科循環器科医院（掛川市）「インフルエンザA型 4名」

宮内診療所（御前崎市）「インフルエンザB型 1名」

岩谷医院（御前崎市）「インフルエンザB型 1名」

きもと小児科（湖西市）「インフルエンザB型 1名」

市立湖西病院（湖西市）「インフルエンザB型 1名」

伊藤医院（湖西市）「インフルエンザB型 1名（10か月女児 水頭症）」

浜松医療センター（浜松市）「ロタウイルス 1名（1か月女児）、アデノウイルス 2名（6か月男児、1歳女児）、ヒトメタニューモウイルス 1名（1歳男児）」

クリニックパパ（浜松市）「ヒトメタニューモウイルス 6名（6か月男児、10か月女児、1歳女児、2歳男児、2歳女児2名）、アデノウイルス咽頭炎 8名、マイコプラズマ肺炎 1名」

山本こどもクリニック（浜松市）「アデノウイルス咽頭炎 2名、インフルエンザB型 1名（予防接種1回済）」

げんきこどもクリニック（浜松市）「インフルエンザA型 3名」

いぬかい小児科（浜松市）「アデノウイルス咽頭炎 1名」

天竜こども医院（浜松市）「アデノウイルス咽頭炎 1名」

金指こどもクリニック（浜松市）「インフルエンザA型 1名（5歳男児）」

縣医院（浜松市）「インフルエンザB型 1名」

大竹内科医院（浜松市）「インフルエンザA型 1名（女性）」

静岡県の感染症週報は、疾病対策課ホームページでご覧いただけます。

<http://www.pref.shizuoka.jp/kousei/ko-420a/center.html>

疾患名	区分	静岡県							全国				
		14週	15週	16週	17週	18週	今週	年累計	16週	17週	18週	今週	年累計
エボラ出血熱													
クリミア・コンゴ出血熱													
痘そう													
南米出血熱													
ペスト													
マールブルグ病													
ラッサ熱													
急性灰白髄炎													
結核		2	6	5	14	3	3	162	367	317	86	282	7,149
ジフテリア													
重症急性呼吸器症候群(SARS)													
中東呼吸器症候群(MERS)													
鳥インフルエンザH5N1													
鳥インフルエンザH7N9													
コレラ										1			2
細菌性赤痢									2			1	31
腸管出血性大腸菌感染症			1	1			1	4	27	18	12	24	377
腸チフス										1	2		13
パラチフス									1	1	1		
E型肝炎						1		1	16	12	3	7	176
ウエストナイル熱(ウエストナイル脳炎を含む)													
A型肝炎			2					8	8	8	5	5	166
エキノコックス症													4
賞熱													
オウム病									1				10
オムスク出血熱													
回帰熱													
キャサスル森林病													
Q熱													
狂犬病													
コクシジオイデス症													1
サル痘													
ジカウイルス感染症													
重症熱性血小板減少症候群									1	3	1	3	18
腎症候性出血熱													
西部ウマ脳炎													
ダニ媒介脳炎													
炭疽													
チクングニア熱													2
つつが虫病									1	1			48
デング熱									6	3	3	7	108
東部ウマ脳炎													
鳥インフルエンザ													
ニパウイルス感染症													
日本紅斑熱										1	2	5	22
日本脳炎													
ハンタウイルス肺症候群													
ロウウイルス病													
鼻疽													
ブルセラ症													1
ペネズエラウマ脳炎													
ヘンドラウイルス感染症													
強しんチフス													
ボツリヌス症													1
マラリア								1	1			1	13
野兔病													
ライム病													
リッサウイルス感染症													
リフトバレー熱													
類鼻疽													
レジオネラ症		1						11	15	21	21	36	480
レプトスピラ症										1			3
ロッキー山紅斑熱													
アムール赤痢					1			3	14	10	2	9	310
ウイルス性肝炎(A型肝炎及びE型肝炎を除く)								1	2	1	3	4	107
カルバペネム耐性腸内細菌科細菌感染症								6	25	15	11	18	646
急性弛緩性麻痺												2	20
急性脳炎(ウエストナイル脳炎、日本脳炎等を除く)		1						1	15	7	8	7	399
クリプトスポリジウム症													6
クロイツフェルト・ヤコブ病					1			2	1	2	1	2	54
劇症型溶血性レンサ球菌感染症		1			1			16	11	9	8	7	335
後天性免疫不全症候群		2	1					5	12	7	5	8	396
ジアルジア症										1			13
慢性的インフルエンザ菌感染症						1		6	5	5	5	15	235
慢性的髄膜炎菌感染症									1	2			20
慢性的肺炎球菌感染症		1	1	3	1	4	1	46	68	54	49	79	1,460
水痘(入院例に限る)								1	6	9	3	6	155
先天性風しん症候群										1			2
梅毒		2	2		1	1	1	38	85	72	13	60	2,175
播種性クリプトコックス症								2	3	1		1	49
破傷風		1						2	2	1	1	4	28
バンコマイシン耐性黄色ブドウ球菌感染症													
バンコマイシン耐性腸球菌感染症								3	1	1			28
百日咳		8	3	3	5	1	1	254	198	212	49	164	5,597
風しん		1	1	1				12	46	34	33	45	1,486
麻疹								4	19	21	11	18	486
薬剤耐性アシネトバクター感染症								1					13
新型インフルエンザ等感染症													

※医療機関から届出の追加や取り下げがあった場合、増減することがあります。

定点把握感染症集計表(届出数)

2019年 19 週

	静岡県							全国				
	14週	15週	16週	17週	18週	今週	計	16週	17週	18週	今週	計
RSウイルス感染症	26	37	48	64	25	26	226	1,825	1,755	696	792	5,068
咽頭結膜熱	15	19	16	31	9	35	125	1,235	1,501	590	1,545	4,871
A群溶血性レンサ球菌咽頭炎	141	159	201	181	49	116	847	8,752	8,951	2,255	5,977	25,935
感染性胃腸炎	629	676	728	626	133	402	3,194	25,423	25,695	6,401	16,543	74,062
水痘	13	21	8	19	17	24	102	910	1,172	606	1,511	4,199
手足口病	3	1	3	4	4	7	22	1,225	1,746	1,001	1,304	5,276
伝染性紅斑	75	61	84	88	19	67	394	2,642	2,477	663	2,163	7,945
突発性発しん	20	28	37	43	16	44	188	1,593	1,735	540	1,418	5,286
ヘルパンギーナ			5	5	3	3	16	218	242	157	295	912
流行性耳下腺炎	5	4	9	5		16	39	283	298	151	313	1,045
インフルエンザ	148	201	407	255	86	63	1,160	12,613	10,601	4,703	3,636	31,553
急性出血性結膜炎								9	15	2	7	33
流行性角結膜炎	8	16	7	13	2	17	63	447	427	146	489	1,509
クラミジア肺炎(オウム病は除く)								1	2	1		4
細菌性髄膜炎	1					1	2	8	12	5	8	33
マイコプラズマ肺炎	1		4	1	1		7	70	49	60	49	228
無菌性髄膜炎	1	2		1			4	13	11	5	7	36
感染性胃腸炎(病原体がロタウイルスであるものに限る。)	2	1	2	2	1	1	9	464	436	280	260	1,440

定点種別	県内定点数	届出対象感染症
小児科	89	RSウイルス感染症、咽頭結膜熱、A群溶血性レンサ球菌咽頭炎、感染性胃腸炎、水痘、手足口病、伝染性紅斑、突発性発しん、ヘルパンギーナ、流行性耳下腺炎、インフルエンザ
内科	50	インフルエンザ
眼科	22	急性出血性結膜炎、流行性角結膜炎
基幹	10	クラミジア肺炎(オウム病は除く)、細菌性髄膜炎、マイコプラズマ肺炎、無菌性髄膜炎、感染性胃腸炎(病原体がロタウイルスであるものに限る。)

※小児科定点と内科定点はインフルエンザ定点を兼ねている。

定点把握感染症集計表(定点当り)

2019年 19 週

	静岡県						全国			
	第14週	第15週	第16週	第17週	第18週	今週	第16週	第17週	第18週	今週
RSウイルス感染症	0.29	0.42	0.54	0.72	0.28	0.29	0.58	0.56	0.24	0.25
咽頭結膜熱	0.17	0.21	0.18	0.35	0.10	0.39	0.39	0.48	0.20	0.49
A群溶血性レンサ球菌咽頭炎	1.58	1.79	2.26	2.03	0.55	1.30	2.76	2.86	0.77	1.89
感染性胃腸炎	7.07	7.60	8.18	7.03	1.49	4.52	8.02	8.20	2.20	5.23
水痘	0.15	0.24	0.09	0.21	0.19	0.27	0.29	0.37	0.21	0.48
手足口病	0.03	0.01	0.03	0.04	0.04	0.08	0.39	0.56	0.34	0.41
伝染性紅斑	0.84	0.69	0.10	0.99	0.21	0.75	0.83	0.79	0.23	0.68
突発性発しん	0.22	0.31	0.42	0.48	0.18	0.49	0.50	0.55	0.19	0.45
ヘルパンギーナ			0.06	0.06	0.03	0.03	0.07	0.08	0.05	0.09
流行性耳下腺炎	0.06	0.04	0.10	0.06		0.18	0.09	0.10	0.05	0.10
インフルエンザ	1.06	1.45	2.93	1.83	0.62	0.45	2.54	2.17	1.02	0.74
急性出血性結膜炎							0.01	0.02		0.01
流行性角結膜炎	0.36	0.73	0.32	0.59	0.09	0.77	0.64	0.63	0.23	0.70
クラミジア肺炎(オウム病は除く)										
細菌性髄膜炎	0.10					0.10	0.02	0.03	0.01	0.02
マイコプラズマ肺炎	0.10		0.40	0.10	0.10		0.15	0.10	0.13	0.10
無菌性髄膜炎	0.10	0.20		0.10			0.03	0.02	0.01	0.01
感染性胃腸炎(病原体がロタウイルスであるものに限る。)	0.20	0.10	0.20	0.20	0.10	0.10	0.97	0.93	0.59	0.55

定点種別	県内定点数	届出対象感染症
小児科	89	RSウイルス感染症、咽頭結膜熱、A群溶血性レンサ球菌咽頭炎、感染性胃腸炎、水痘、手足口病、伝染性紅斑、突発性発しん、ヘルパンギーナ、流行性耳下腺炎、インフルエンザ
内科	50	インフルエンザ
眼科	22	急性出血性結膜炎、流行性角結膜炎
基幹	10	クラミジア肺炎(オウム病は除く)、細菌性髄膜炎、マイコプラズマ肺炎、無菌性髄膜炎、感染性胃腸炎(病原体がロタウイルスであるものに限る。)

※小児科定点と内科定点はインフルエンザ定点を兼ねている。

感染症 19 週

保健所名	RSウイルス感染症		咽頭結膜熱		A群溶血性 レンサ球菌咽頭炎		感染性胃腸炎		水痘	
	罹患数	定点当り	罹患数	定点当り	罹患数	定点当り	罹患数	定点当り	罹患数	定点当り
総数	26	0.29	35	0.39	116	1.30	402	4.52	24	0.27
賀茂					1	0.50	11	5.50		
熱海					3	0.75	1	0.25		
東部	4	0.31	9	0.69	24	1.85	72	5.54	2	0.15
御殿場	5	1.25	6	1.50	26	6.50	43	10.75	2	0.50
富士	3	0.33	2	0.22	6	0.67	35	3.89	3	0.33
静岡市	3	0.19	5	0.31	11	0.69	69	4.31	1	0.06
中部	3	0.27	4	0.36	9	0.82	46	4.18	13	1.18
西部	1	0.08			7	0.58	64	5.33	2	0.17
浜松市	7	0.39	9	0.50	29	1.61	61	3.39	1	0.06

保健所名	手足口病		伝染性紅斑		突発性発しん		百日咳 (全数報告)		ヘルパンギーナ	
	罹患数	定点当り	罹患数	定点当り	罹患数	定点当り	週計	累計	罹患数	定点当り
総数	7	0.08	67	0.75	44	0.49	1	249	3	0.03
賀茂			-				1	17		
熱海					2	0.50		19	1	0.25
東部			13	1.00	3	0.23		144		
御殿場	1	0.25	2	0.50	8	2.00		2		
富士			1	0.11	7	0.78		9		
静岡市	2	0.13	11	0.69	10	0.63		41		
中部	1	0.09	15	1.36	7	0.64		10		
西部	1	0.08	14	1.17	3	0.25		2	2	0.17
浜松市	2	0.11	11	0.61	4	0.22		5		

保健所	流行性耳下腺炎		インフルエンザ		麻しん (全数報告)		風しん (全数報告)		指定届出機関 (定点)数	
	罹患数	定点当り	罹患数	定点当り	週計	累計	週計	累計	小児科	内科
総数	16	0.18	63	0.45	0	4	0	12	89	50
賀茂						0		0	2	1
熱海						0		1	4	2
東部	1	0.08	11	0.55		0		2	13	7
御殿場	2	0.50	8	1.33		0		0	4	2
富士	4	0.44	4	0.27		0		2	9	6
静岡市	2	0.13	10	0.40		0		5	16	9
中部	2	0.18	8	0.47		0		1	11	6
西部	2	0.17	15	0.79		0		0	12	7
浜松市	3	0.17	7	0.25		4		1	18	10

*百日咳は、平成30年1月1日より五類(定点把握対象)から五類(全数把握対象)に変更されました。

感染症 19 週

保健所名	急性出血性結膜炎		流行性角結膜炎		クラミジア肺炎 (オウム病を除く)		細菌性髄膜炎		マイコプラズマ肺炎	
	罹患数	定点当り	罹患数	定点当り	罹患数	定点当り	罹患数	定点当り	罹患数	定点当り
総数	0		17	0.77	0		1	0.10	0	
賀茂										
熱海										
東部							1	1.00		
御殿場										
富士			1	0.33						
静岡市			1	0.20						
中部			1	0.33						
西部			11	2.75						
浜松市			3	1.00						

保健所名	無菌性髄膜炎		感染性胃腸炎 (病原体がロタウイルス であるものに限る。)	
	罹患数	定点当り	罹患数	定点当り
総数	0		1	0.10
賀茂				
熱海				
東部				
御殿場				
富士				
静岡市				
中部				
西部			1	1.00
浜松市				

指定届出機関 (定点)数	
眼科	基幹
22	10
—	1
—	1
4	1
—	—
3	1
5	2
3	1
4	1
3	2

*賀茂・熱海・御殿場の各保健所管内には眼科定点はありません。

*御殿場保健所管内には基幹定点はありません。

*感染性胃腸炎(病原体がロタウイルスであるものに限る。)は、平成25年10月14日から基幹定点による届出対象疾病に追加されました。

定点把握感染症年齢階級別集計表(届出数)

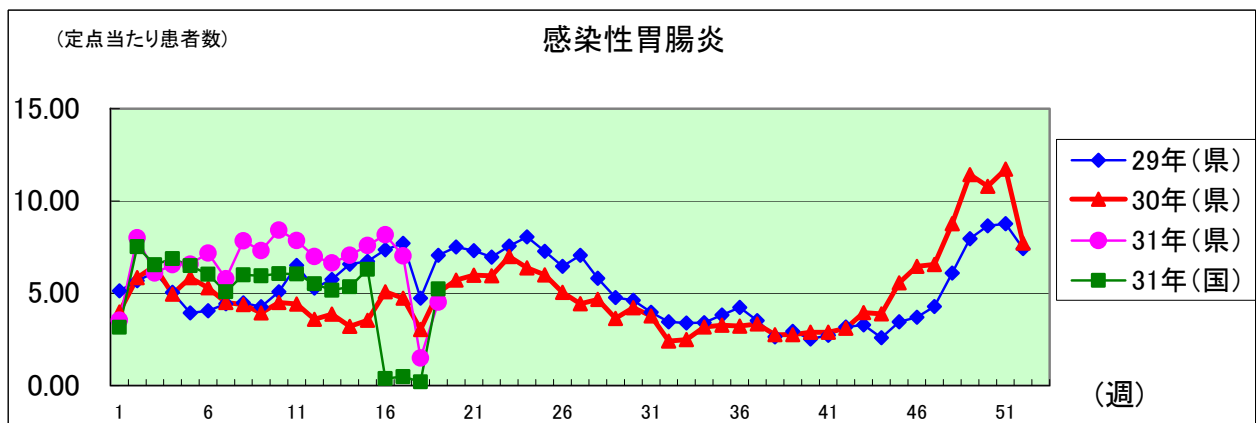
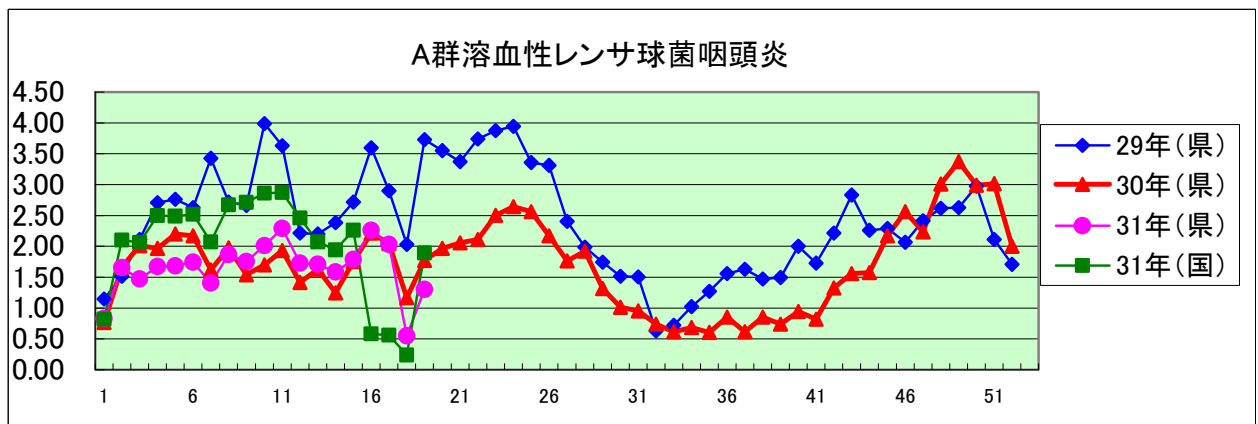
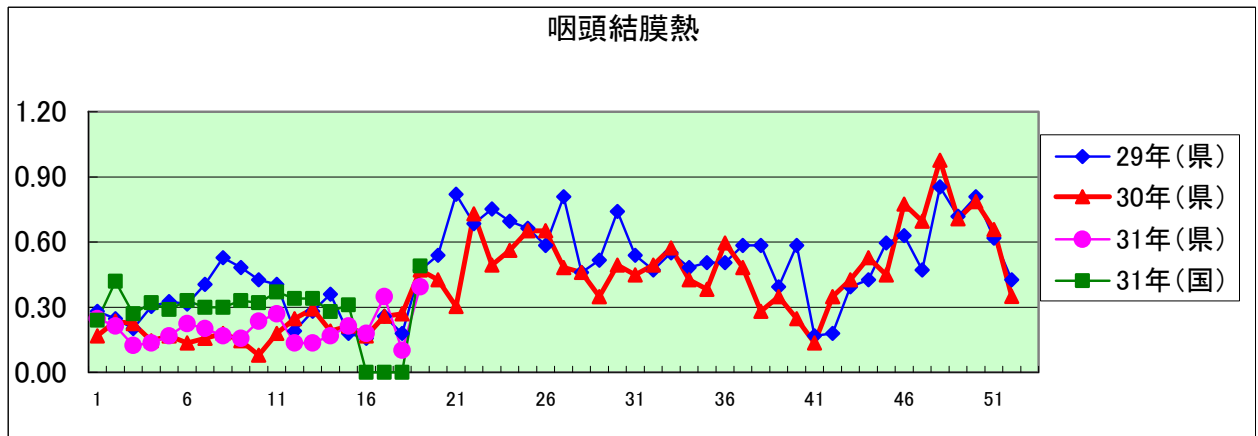
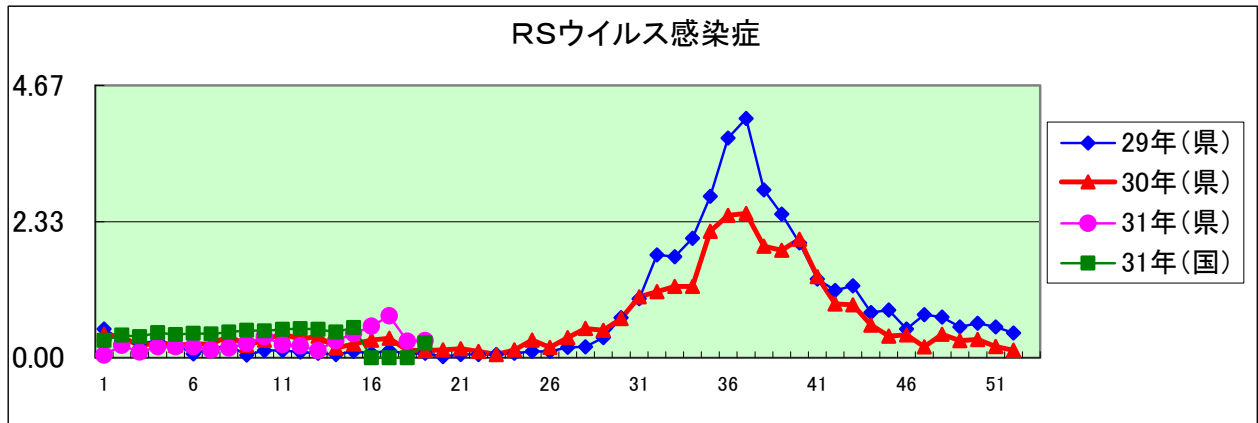
2019年 19 週

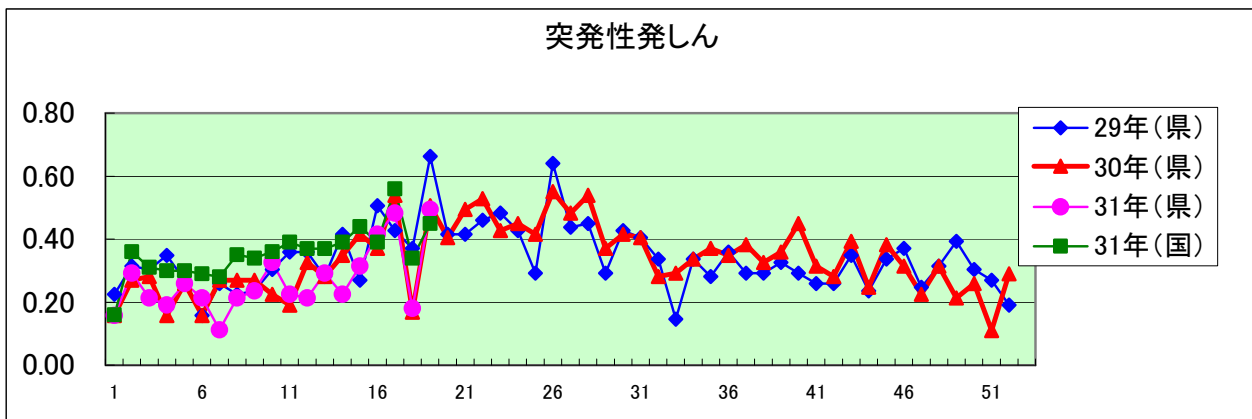
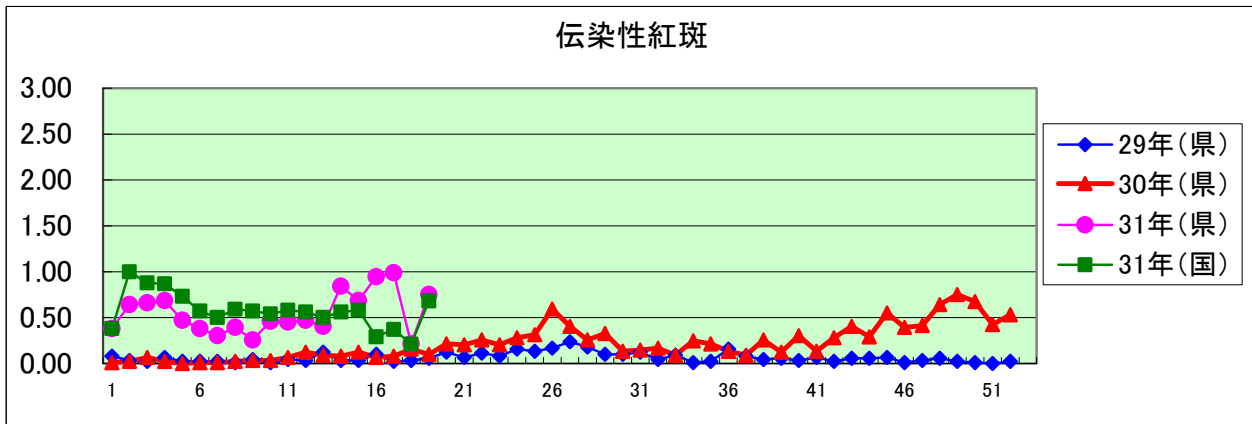
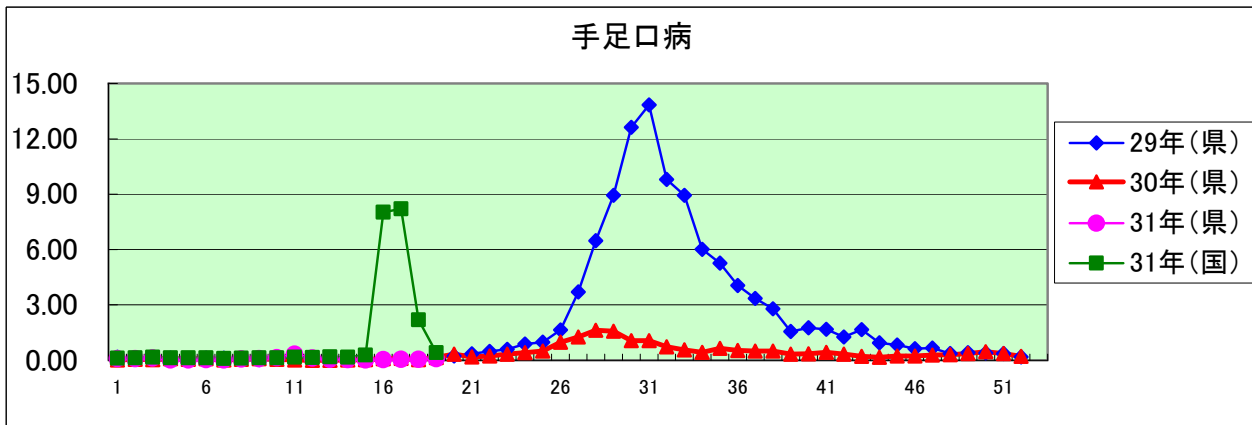
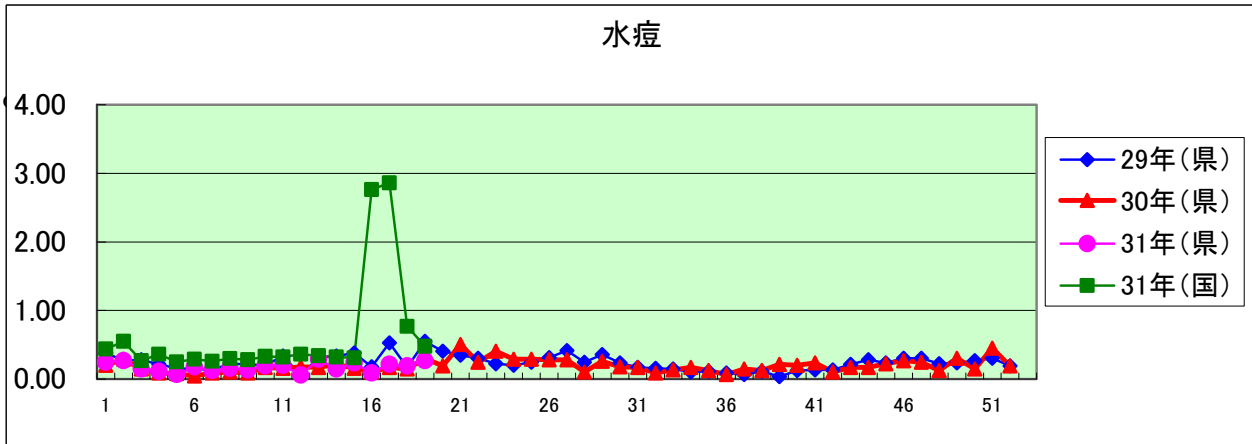
年齢階級区分	～5ヶ月	～11ヶ月	1歳	2歳	3歳	4歳	5歳	6歳	7歳	8歳	9歳	10～14歳	15～19歳	20～29歳	30～39歳	40～49歳	50～59歳	60～69歳	70～79歳	80歳以上	計
〃(小児科定点把握感染症分)	～5ヶ月	～11ヶ月	1歳	2歳	3歳	4歳	5歳	6歳	7歳	8歳	9歳	10～14歳	15～19歳	20歳以上							
〃(眼科定点把握感染症分)	～5ヶ月	～11ヶ月	1歳	2歳	3歳	4歳	5歳	6歳	7歳	8歳	9歳	10～14歳	15～19歳	20～29歳	30～39歳	40～49歳	50～59歳	60～69歳	70歳以上		
〃(基幹定点把握分)	0歳	1～4歳	5～9歳	10～14歳	15～19歳	20～24歳	25～29歳	30～34歳	35～39歳	40～44歳	45～49歳	50～54歳	55～59歳	60～64歳	65～69歳	70歳以上					
RSウイルス感染症	8	8	8	2																	26
咽頭結膜熱	1	1	20	4	1	3	1		2	1		1									35
A群溶血性レンサ球菌咽頭炎			1	4	3	16	19	18	14	7	10	14	4	6							116
感染性胃腸炎	6	23	50	32	31	36	41	29	31	24	18	52	8	21							402
水痘						3		3	5	8	1	3		1							24
手足口病		1	3		2							1									7
伝染性紅斑			2	4	9	9	15	6	9	5	2	4	1	1							67
突発性発しん		10	28	3	2	1															44
ヘルパンギーナ			1	2																	3
流行性耳下腺炎						3	1	6	1	3		1		1							16
インフルエンザ		1		1	3	4	4		3	4	1	14	5	7	8	1	3		1	3	63
急性出血性結膜炎																					
流行性角結膜炎			1	1					1					4	3	5	1		1		17
クラミジア肺炎(オウム病は除く)																					
細菌性髄膜炎		1																			1
マイコプラズマ肺炎																					
無菌性髄膜炎																					
感染性胃腸炎(病原体がロタウイルスであるものに限る。)		1																			1

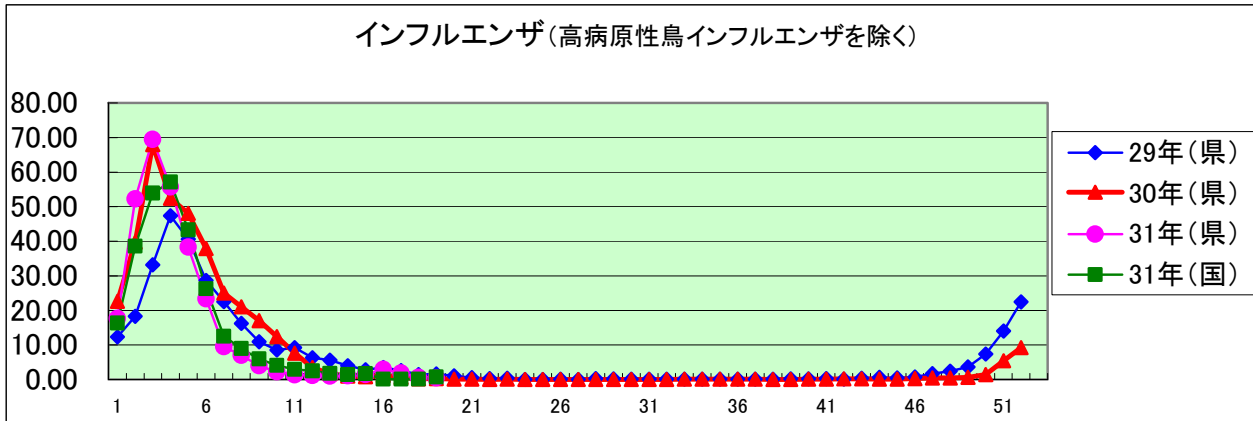
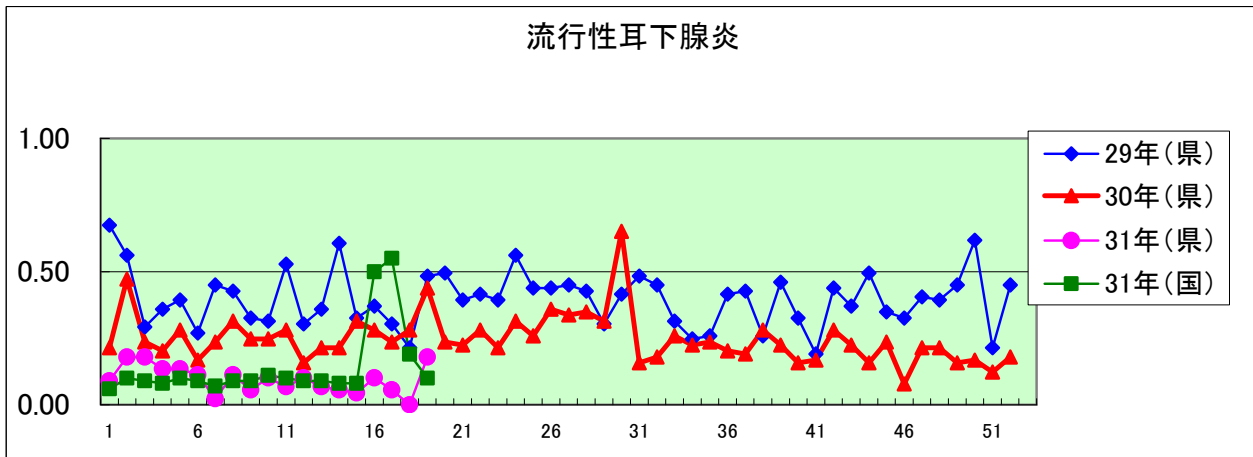
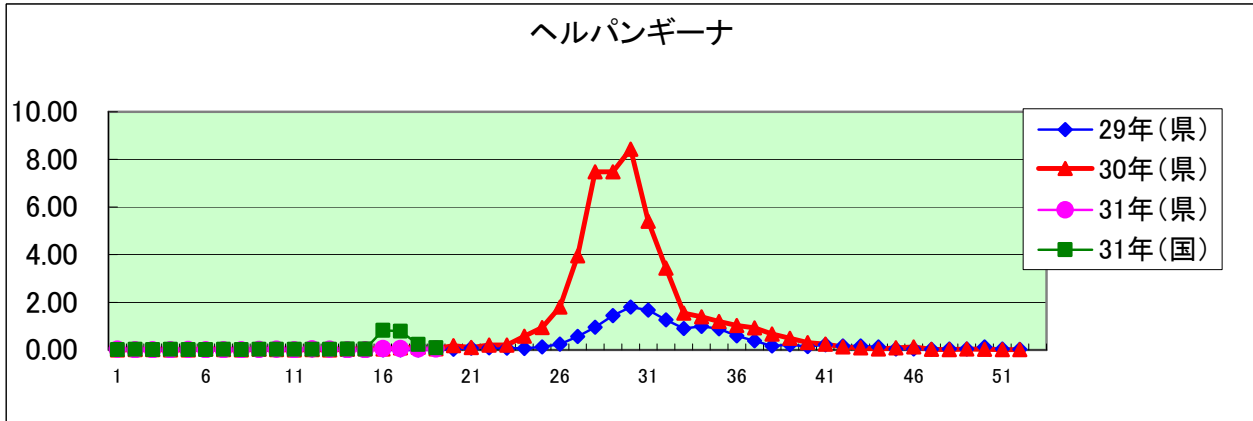
定点把握感染症年齢階級別集計表(定点当り)

2019年 19 週

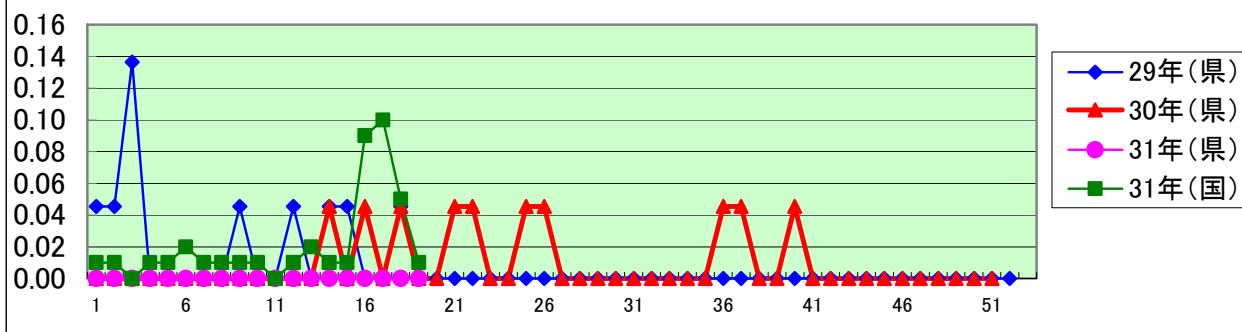
年齢階級区分	～6ヶ月	～12ヶ月	1歳	2歳	3歳	4歳	5歳	6歳	7歳	8歳	9歳	10～14歳	15～19歳	20～29歳	30～39歳	40～49歳	50～59歳	60～69歳	70～79歳	80歳以上	計
〃(小児科定点把握感染症分)	～6ヶ月	～12ヶ月	1歳	2歳	3歳	4歳	5歳	6歳	7歳	8歳	9歳	10～14歳	15～19歳	20歳以上							
〃(眼科定点把握感染症分)	～6ヶ月	～12ヶ月	1歳	2歳	3歳	4歳	5歳	6歳	7歳	8歳	9歳	10～14歳	15～19歳	20～29歳	30～39歳	40～49歳	50～59歳	60～69歳	70歳以上		
〃(基幹定点把握分)	0歳	1～4歳	5～9歳	10～14歳	15～19歳	20～24歳	25～29歳	30～34歳	35～39歳	40～44歳	45～49歳	50～54歳	55～59歳	60～64歳	65～69歳	70歳以上					
RSウイルス感染症	0.09	0.09	0.09	0.02																	0.29
咽頭結膜熱	0.01	0.01	0.22	0.04	0.01	0.03	0.01		0.02	0.01		0.01									0.39
A群溶血性レンサ球菌咽頭炎			0.01	0.04	0.03	0.18	0.21	0.20	0.16	0.08	0.11	0.16	0.04	0.07							1.30
感染性胃腸炎	0.07	0.26	0.56	0.36	0.35	0.40	0.46	0.33	0.35	0.27	0.20	0.58	0.09	0.24							4.52
水痘						0.03		0.03	0.06	0.09	0.01	0.03		0.01							0.27
手足口病		0.01	0.03		0.02							0.01									0.08
伝染性紅斑			0.02	0.04	0.10	0.17	0.07	0.10	0.06	0.02	0.04	0.01									0.75
突発性発しん		0.11	0.31	0.03	0.02	0.01															0.49
ヘルパンギーナ			0.01	0.02																	0.03
流行性耳下腺炎						0.03	0.01	0.07	0.01	0.03		0.01		0.01							0.18
インフルエンザ		0.01		0.01	0.02	0.03	0.03		0.02	0.03	0.01	0.10	0.04	0.05	0.06	0.01	0.02		0.01	0.02	0.45
急性出血性結膜炎																					
流行性角結膜炎			0.05	0.05					0.05					0.18	0.14	0.23	0.05		0.05		0.77
クラミジア肺炎(オウム病は除く)																					
細菌性髄膜炎		0.10																			0.10
マイコプラズマ肺炎																					
無菌性髄膜炎																					
感染性胃腸炎(病原体がロタウイルスであるものに限る。)		0.10																			0.10



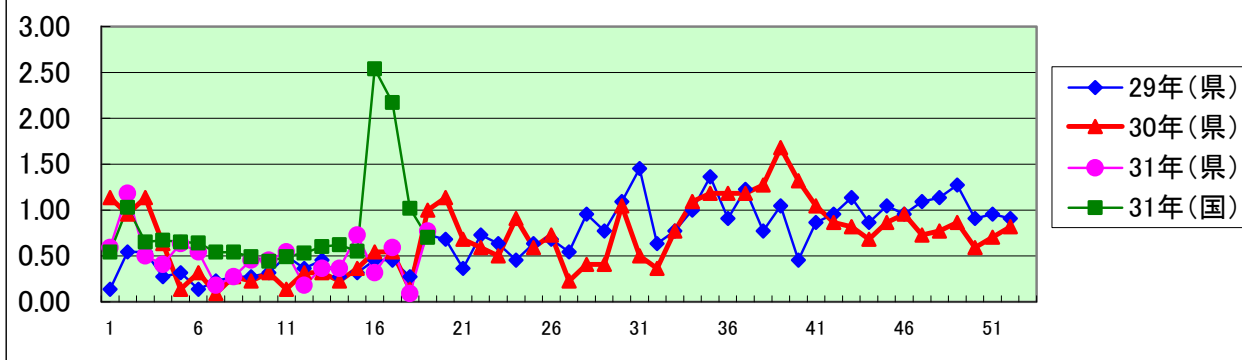




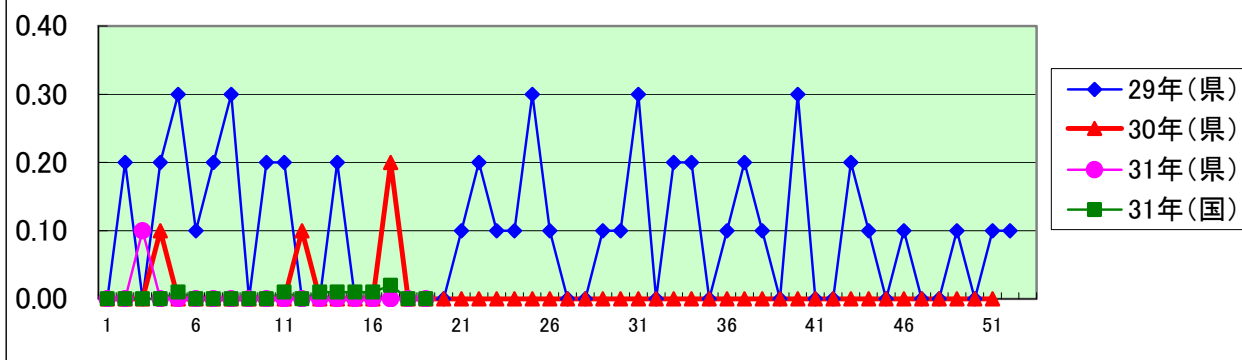
急性出血性結膜炎



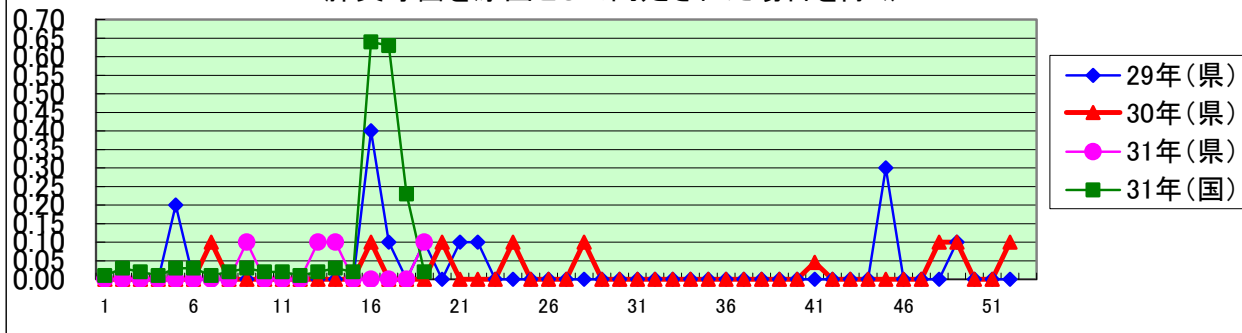
流行性角結膜炎

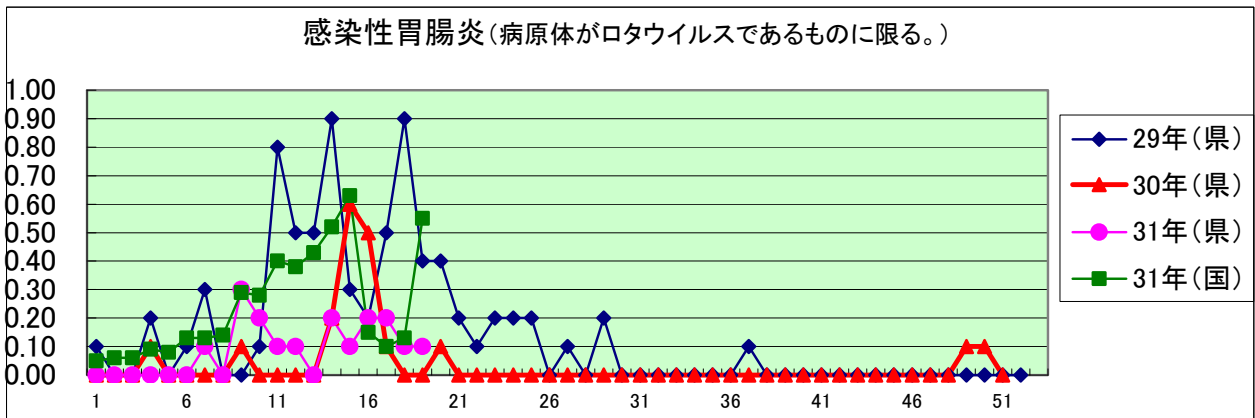
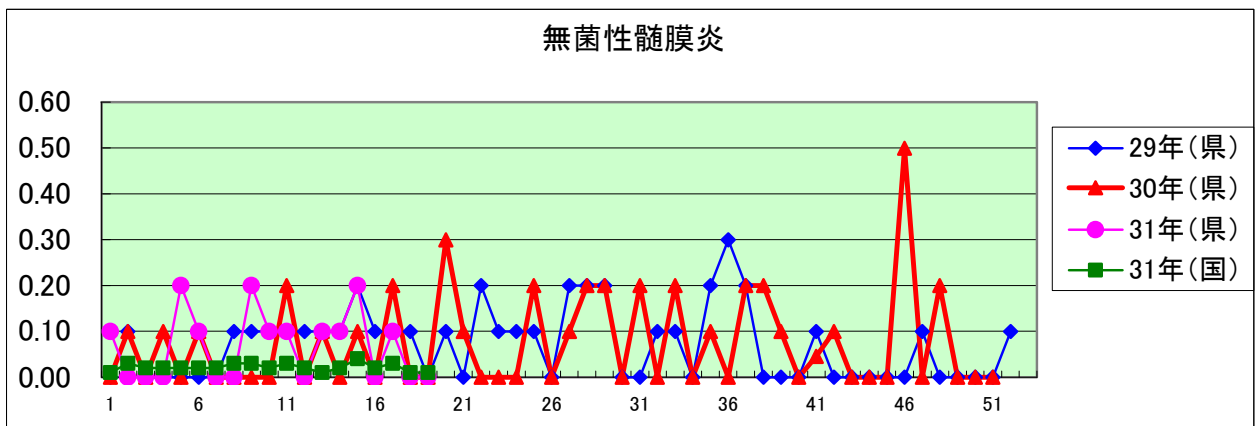
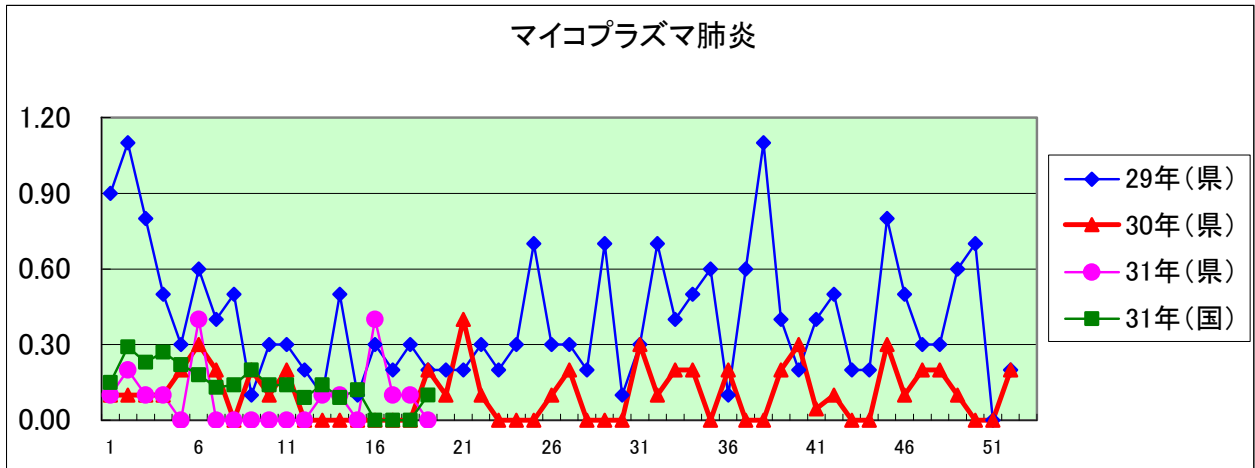


クラミジア肺炎(オウム病を除く)



細菌性髄膜炎(インフルエンザ菌、髄膜炎菌、肺炎球菌を原因として同定された場合を除く)





定点種別	県内定点数	届出対象感染症
小児科	89	RSウイルス感染症、咽頭結膜熱、A群溶血性レンサ球菌咽頭炎、感染性胃腸炎、水痘、手足口病、伝染性紅斑、突発性発しん、百日咳、ヘルパンギーナ、流行性耳下腺炎、インフルエンザ
内科	50	インフルエンザ
眼科	22	急性出血性結膜炎、流行性角結膜炎
基幹	10	クラミジア肺炎(オウム病を除く)、細菌性髄膜炎、マイコプラズマ肺炎、無菌性髄膜炎、感染性胃腸炎(病原体がロタウイルスであるものに限る。)

定点把握感染症(月報)集計表(届出数)

2019年 4 月

	静岡県							全国				
	11月	12月	1月	2月	3月	今月	計	1月	2月	3月	今月	計
性器クラミジア感染症	48	36	43	29	33	42	231	2,176	2,013	2,229	2,123	8,541
性器ヘルペスウイルス感染症	19	9	18	21	21	19	107	728	755	782	738	3,003
尖圭コンジローマ	4	3	9	7	10	8	41	578	432	497	464	1,971
淋菌感染症	13	11	13	8	7	11	63	748	616	656	680	2,700
性器クラミジア感染症(男)	22	18	20	11	7	15	93	1,112	1,014	1,132	1,050	4,308
性器クラミジア感染症(女)	26	18	23	18	26	27	138	1,064	999	1,097	1,073	4,233
性器ヘルペスウイルス感染症(男)	8	5	5	7	8	6	39	256	257	271	290	1,074
性器ヘルペスウイルス感染症(女)	11	4	13	14	13	13	68	472	498	511	448	1,929
尖圭コンジローマ(男)	3	1	7	2	4	4	21	370	284	323	287	1,264
尖圭コンジローマ(女)	1	2	2	5	6	4	20	208	148	174	177	707
淋菌感染症(男)	8	8	9	6	5	7	43	606	481	506	529	2,122
淋菌感染症(女)	5	3	4	2	2	4	20	142	135	150	151	578
ペニシリン耐性肺炎球菌感染症								178	144	120	145	587
メチシリン耐性黄色ブドウ球菌感染症	14	20	12	16	23	18	103	1,405	1,256	1,292	1,328	5,281
薬剤耐性緑膿菌感染症								11	11	7	10	39

定点種別	県内定点数	届出対象感染症
性感染症	30	性器クラミジア感染症、性器ヘルペスウイルス感染症、尖形コンジローマ、淋菌感染症
基幹	10	ペニシリン耐性肺炎球菌感染症、メチシリン耐性黄色ブドウ球菌感染症、薬剤耐性緑膿菌感染症

定点把握感染症(月報)集計表(定点当り)

2019年 4 月

	静岡県						全国			
	11月	12月	1月	2月	3月	今月	1月	2月	3月	今月
性器クラミジア感染症	1.60	1.20	1.43	0.97	1.10	1.40	2.21	2.05	2.27	2.17
性器ヘルペスウイルス感染症	0.63	0.30	0.60	0.70	0.70	0.63	0.74	0.77	0.80	0.76
尖圭コンジローマ	0.13	0.10	0.30	0.23	0.33	0.27	0.59	0.44	0.51	0.47
淋菌感染症	0.43	0.37	0.43	0.27	0.23	0.37	0.76	0.63	0.67	0.70
性器クラミジア感染症(男)	0.73	0.60	0.67	0.37	0.23	0.50	1.13	1.03	1.15	1.07
性器クラミジア感染症(女)	0.87	0.60	0.77	0.60	0.87	0.90	1.08	1.02	1.12	1.10
性器ヘルペスウイルス感染症(男)	0.27	0.17	0.17	0.23	0.27	0.20	0.26	0.26	0.28	0.30
性器ヘルペスウイルス感染症(女)	0.37	0.13	0.43	0.47	0.43	0.43	0.48	0.51	0.52	0.46
尖圭コンジローマ(男)	0.10	0.03	0.23	0.07	0.13	0.13	0.38	0.29	0.33	0.29
尖圭コンジローマ(女)	0.03	0.07	0.07	0.17	0.20	0.13	0.21	0.15	0.18	0.18
淋菌感染症(男)	0.27	0.27	0.30	9.00	0.17	0.23	0.62	0.49	0.52	0.54
淋菌感染症(女)	0.17	0.10	0.13	0.07	0.07	0.13	0.14	0.14	0.15	0.15
ペニシリン耐性肺炎球菌感染症							0.37	0.30	0.25	0.30
メチシリン耐性黄色ブドウ球菌感染症	1.40	2.00	1.20	1.60	2.30	1.80	2.93	2.63	2.71	2.78
薬剤耐性緑膿菌感染症							0.02	0.02	0.01	0.02

定点種別	県内定点数	届出対象感染症
性感染症	30	性器クラミジア感染症、性器ヘルペスウイルス感染症、尖圭コンジローマ、淋菌感染症
基幹	10	ペニシリン耐性肺炎球菌感染症、メチシリン耐性黄色ブドウ球菌感染症、薬剤耐性緑膿菌感染症

2019年 4 月

保健所名	性器クラミジア感染症		性器ヘルペスウイルス感染症		尖圭コンジローマ		淋菌感染症	
	罹患数	定点当り	罹患数	定点当り	罹患数	定点当り	罹患数	定点当り
総数	42	1.40	19	0.63	8	0.27	11	0.37
賀茂		-		-		-		-
熱海	3	3.00						
東部	1	0.20	1	0.20				
御殿場							1	1.00
富士	7	2.33	5	1.67	1	0.33	1	0.33
静岡市	12	2.00	5	0.83	5	0.83	3	0.50
中部	7	1.75	2	0.50			4	1.00
西部	9	1.80	3	0.60			2	0.40
浜松市	3	0.60	3	0.60	2	0.40		

保健所名	ペニシリン耐性肺炎球菌感染症		メチシリン耐性黄色ブドウ球菌感染症		薬剤耐性緑膿菌感染症	
	罹患数	定点当り	罹患数	定点当り	罹患数	定点当り
総数	0		18	1.80	0	
賀茂			1	1.00		
熱海			1	1.00		
東部						
御殿場		-		-		-
富士						
静岡市			6	3.00		
中部			2	2.00		
西部			4	4.00		
浜松市			4	2.00		

保健所名	定点(指定届出機関)数	
	性感染症	基幹
総数	30	10
賀茂	-	1
熱海	1	1
東部	5	1
御殿場	1	-
富士	3	1
静岡市	6	2
中部	4	1
西部	5	1
浜松市	5	2

* 薬剤耐性アシネトバクター感染症は、平成26年9月19日から全数把握の対象となりました。

定点把握感染症(月報)年齢階級別集計表(届出数)

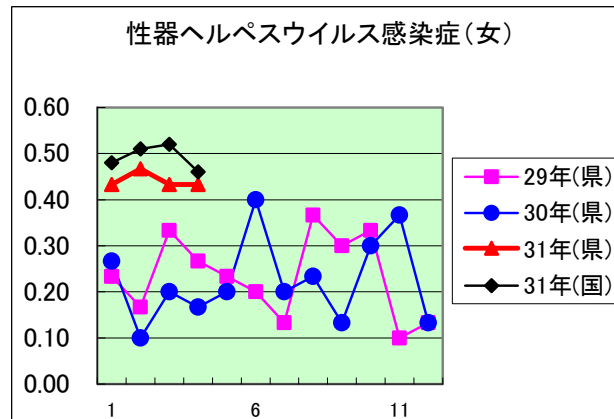
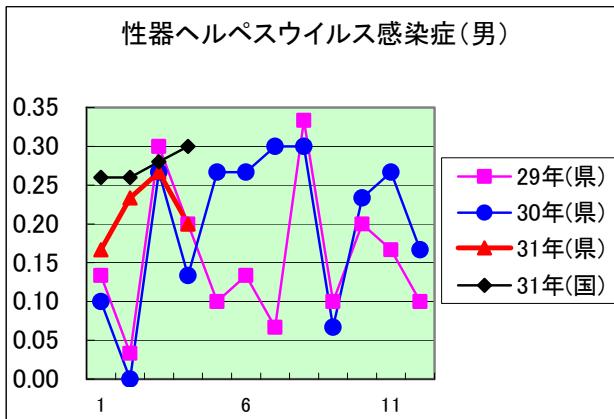
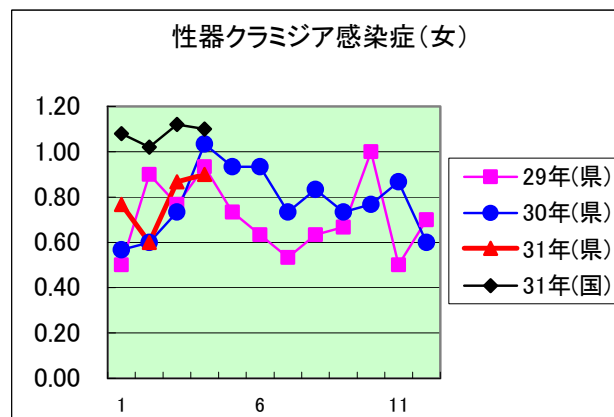
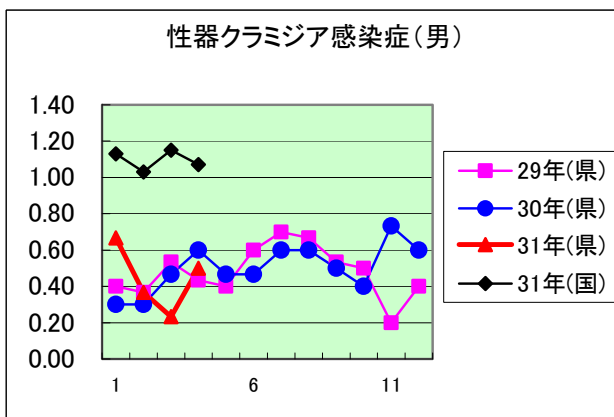
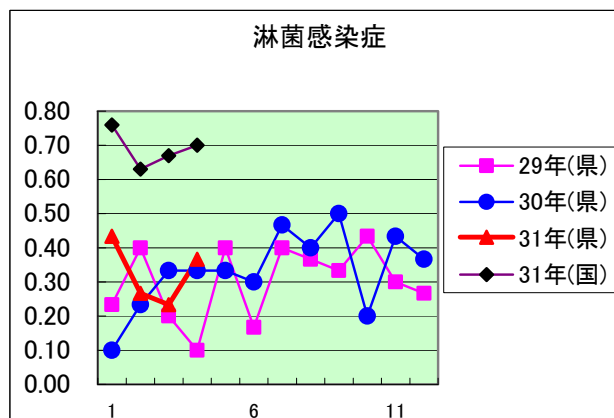
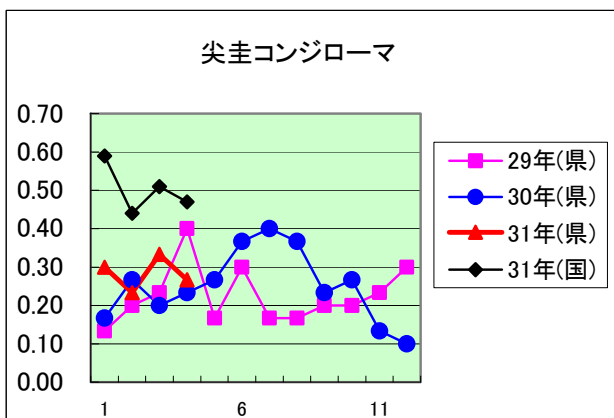
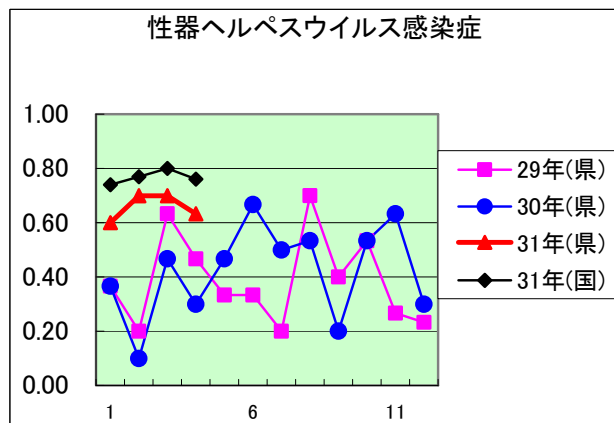
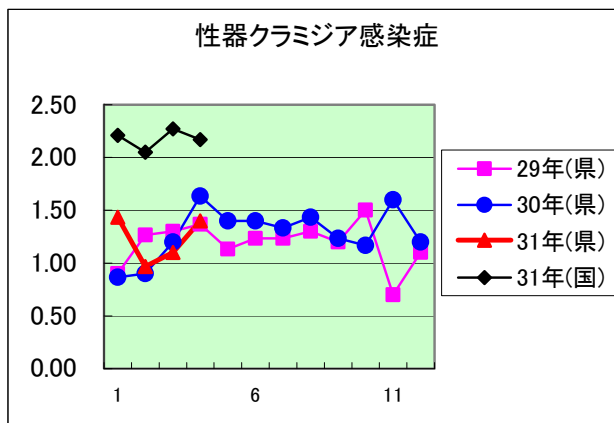
2019年 4 月

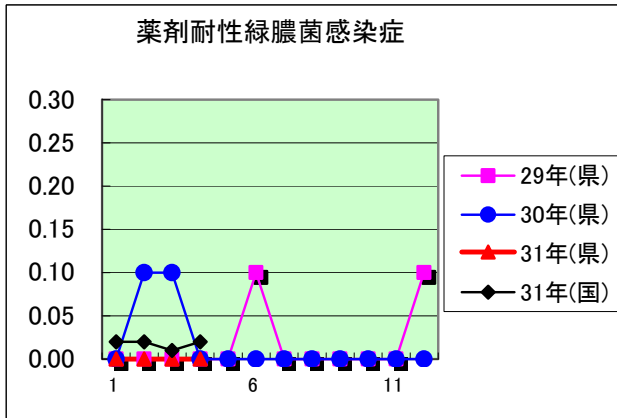
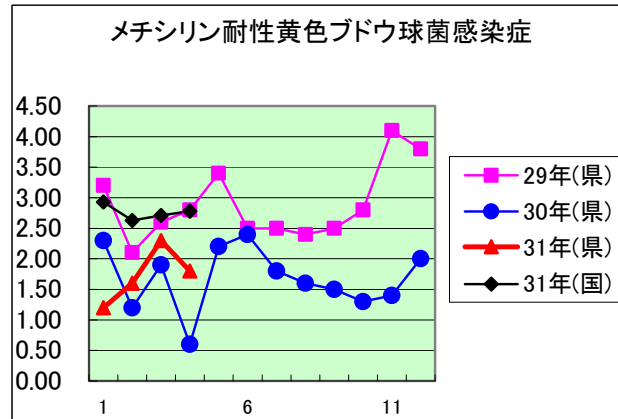
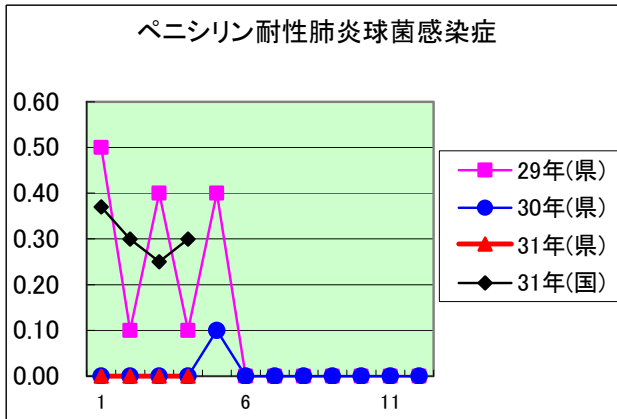
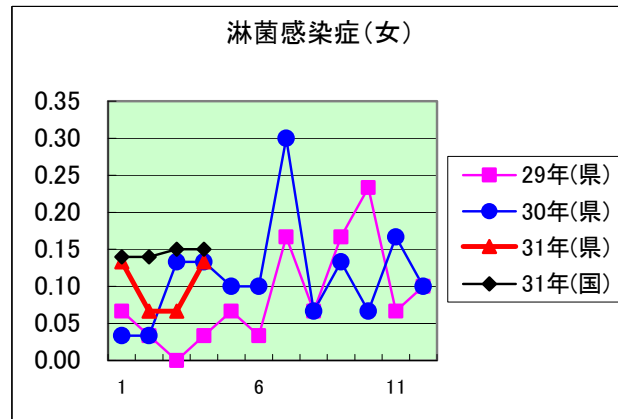
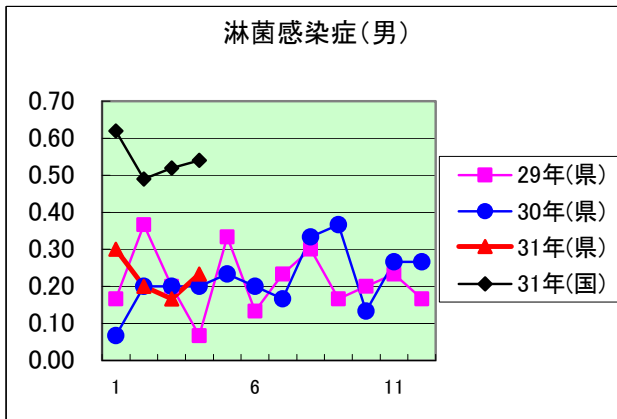
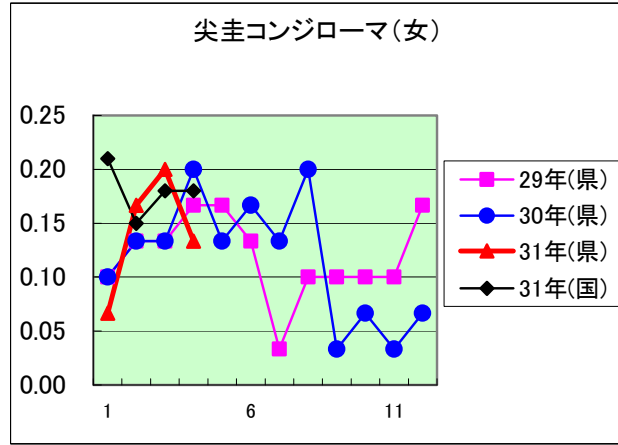
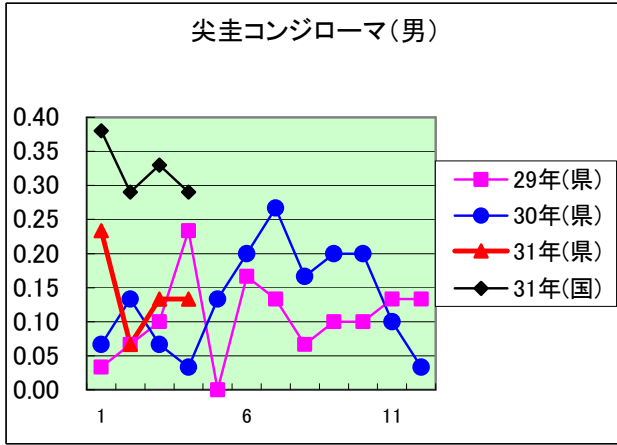
年齢階級区分	0歳	1～4歳	5～9歳	10～14歳	15～19歳	20～24歳	25～29歳	30～34歳	35～39歳	40～44歳	45～49歳	50～54歳	55～59歳	60～64歳	65～69歳	70歳以上	計
性器クラミジア感染症				1	1	12	8	8	7	2	2				1		42
性器ヘルペスウイルス感染症					1	1	6	2	2	2	3	2					19
尖圭コンジローマ						1	2	2	1			1			1		8
淋菌感染症						4	2	1	2	1			1				11
性器クラミジア感染症(男)						3	1	5	4	1					1		15
性器クラミジア感染症(女)				1	1	9	7	3	3	1	2						27
性器ヘルペスウイルス感染症(男)							1	1	1		2	1					6
性器ヘルペスウイルス感染症(女)				1	1	1	5	1	1	2	1	1					13
尖圭コンジローマ(男)							1	1				1			1		4
尖圭コンジローマ(女)						1	1	1	1								4
淋菌感染症(男)						3	1		1	1			1				7
淋菌感染症(女)						1	1	1	1								4
ペニシリン耐性肺炎球菌感染症																	
メチシリン耐性黄色ブドウ球菌感染症					1			1			1	1		4	2	8	18
薬剤耐性緑膿菌感染症																	

定点把握感染症(月報)年齢階級別集計表(定点当り)

2019年 4 月

年齢階級区分	0歳	1～4歳	5～9歳	10～14歳	15～19歳	20～24歳	25～29歳	30～34歳	35～39歳	40～44歳	45～49歳	50～54歳	55～59歳	60～64歳	65～69歳	70歳以上	計
性器クラミジア感染症				0.03	0.03	0.40	0.27	0.27	0.23	0.07	0.07				0.03		1.40
性器ヘルペスウイルス感染症					0.03	0.03	0.20	0.07	0.07	0.07	0.10	0.07					0.63
尖圭コンジローマ						0.03	0.07	0.07	0.03			0.03			0.03		0.27
淋菌感染症						0.13	0.07	0.03	0.07	0.03			0.03				0.37
性器クラミジア感染症(男)						0.10	0.03	0.17	0.13	0.03					0.03		0.50
性器クラミジア感染症(女)				0.03	0.03	0.30	0.23	0.10	0.10	0.03	0.07						0.90
性器ヘルペスウイルス感染症(男)							0.03	0.03	0.03		0.07	0.03					0.20
性器ヘルペスウイルス感染症(女)					0.03	0.03	0.17	0.03	0.03	0.07	0.03	0.03					0.43
尖圭コンジローマ(男)							0.03	0.03				0.03			0.03		0.13
尖圭コンジローマ(女)						0.03	0.03	0.03	0.03								0.13
淋菌感染症(男)						0.10	0.03		0.03	0.03			0.03				0.23
淋菌感染症(女)						0.03	0.03	0.03	0.03								0.13
ペニシリン耐性肺炎球菌感染症																	
メチシリン耐性黄色ブドウ球菌感染症					0.10			0.10			0.10	0.10		0.40	0.20	0.80	1.80
薬剤耐性緑膿菌感染症																	





定点種別	県内定点数	届出対象感染症
性感染症	30	性器クラミジア感染症、性器ヘルペスウイルス感染症、尖圭コンジローマ、淋菌感染症
基幹	10	ペニシリン耐性肺炎球菌感染症、メチシリン耐性黄色ブドウ球菌感染症、薬剤耐性アシネトバクター感染症、薬剤耐性緑膿菌感染症