

感染症の予防及び感染症の患者に対する医療に関する法律 感染症発生動向調査 感染症週報

静岡県環境衛生科学研究所感染症情報センター／静岡県健康福祉部疾病対策課

## 目次

★	発生動向総覧	P 1～2
★	感染症発生動向警報システムによる保健所の警報状況	P 2
★	指定届出機関からの特記事項欄コメント	P 3～4
★	全数把握感染症集計表	P 5
★	定点把握感染症集計表	P 6～10
★	定点把握感染症推移グラフ	P 11～15
★	定点把握感染症集計表（月報）	P 16～19
★	定点把握感染症推移グラフ（月報）	P 20～21



# 発生動向総覧

《第16週コメント》 4月25日集計分

## ◆全数届出の感染症

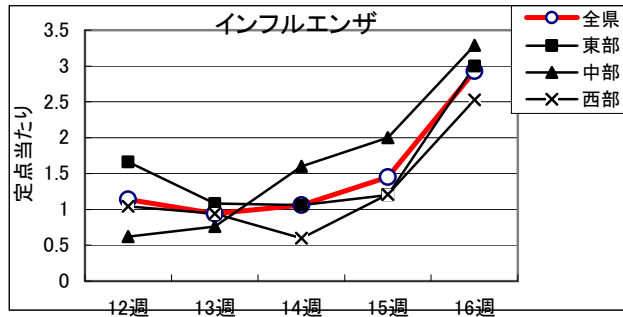
- 1 類感染症 報告なし
- 2 類感染症 結核（西部（2）、浜松市（3））
- 3 類感染症 腸管出血性大腸菌感染症（中部（1））
- 4 類感染症 報告なし
- 5 類感染症 侵襲性肺炎球菌感染症（熱海（1）、静岡市（1）、中部（1））、百日咳（静岡市（1）、浜松市（2））、風しん（静岡市（1））

## ◆ 定点把握の対象となる5類感染症報対象のもの)

インフルエンザが3週連続で増加中

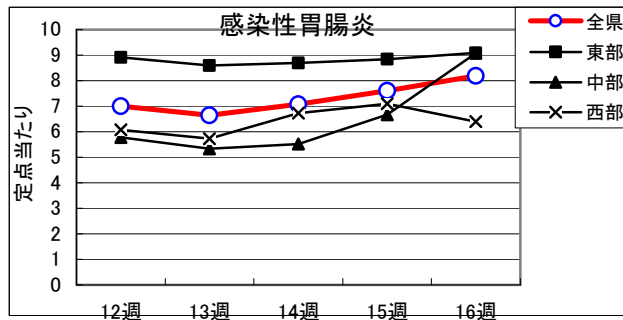
### インフルエンザ

全県で罹患数407、定点当たり2.93で前週より増加。  
 東部地区で定点当たり3.00、  
 中部地区で定点当たり3.29、  
 西部地区で定点当たり2.53  
 の患者発生あり。



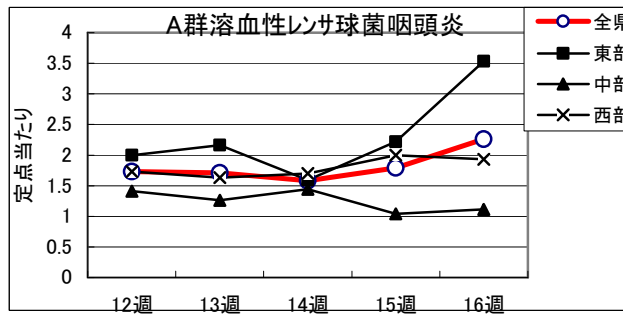
### 感染性胃腸炎

全県で罹患数728、定点当たり8.18で前週より増加。  
 東部地区で定点当たり9.09、  
 中部地区で定点当たり9.07、  
 西部地区で定点当たり6.40  
 の患者発生あり。



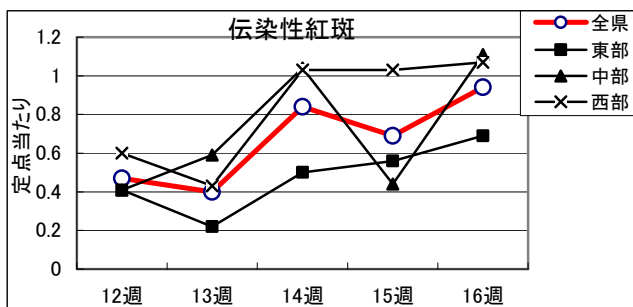
### A群溶血性レンサ球菌

全県で罹患数201、定点当たり2.26で前週より増加。  
 東部地区で定点当たり3.53、  
 中部地区で定点当たり1.11、  
 西部地区で定点当たり1.93  
 の患者発生あり。



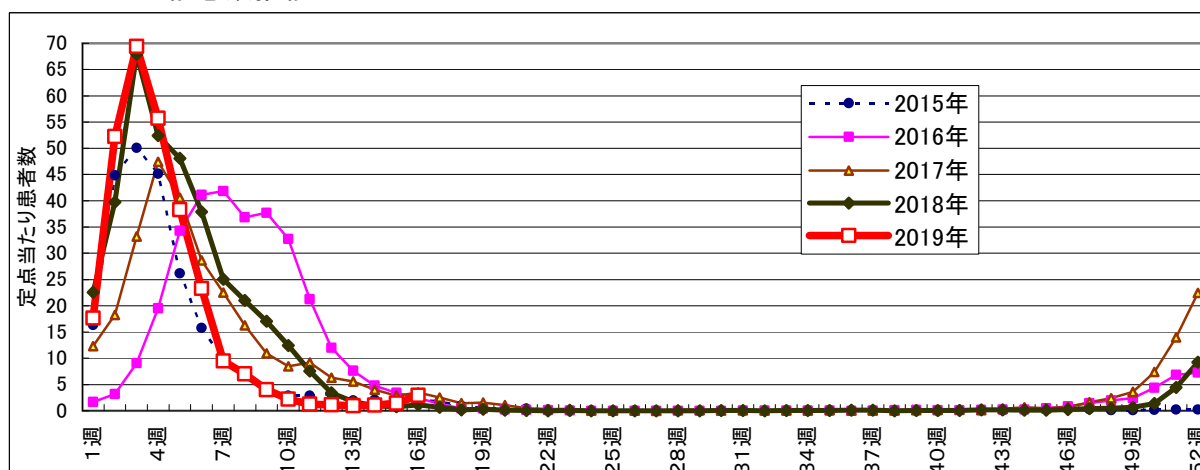
### 伝染性紅斑

全県で罹患84、定点当たり0.94で前週より増加。  
 東部地区で定点当たり0.69、中部地区で定点当たり1.11、西部地区で定点当たり1.07の患者発生あり。



- ・風しんは中部で1件発生。麻疹は全県で発生なし。
- ・RSウイルス感染症は、定点当たり東部地区で0.41、中部地区で0.41、西部地区で0.80の患者発生あり
- ・突発性発疹は、定点当たり東部地区で0.50、中部地区で0.52、西部地区で0.23の患者発生あり。
- ・流行性角結膜炎は、定点当たり東部地区で0.29、中部地区で0.13、西部地区で0.57の患者発生あり。
- ・咽頭結膜熱は、定点当たり東部地区で0.09、中部地区で0.07、西部地区で0.37の患者発生あり。
- ・流行性耳下腺炎は、定点当たり東部地区で0.19、中部地区で0.04、西部地区で0.07の患者発生あり。
- ・水痘は、定点当たり東部地区で0.13、中部地区で0.07、西部地区で0.07の患者発生あり。

### インフルエンザ罹患数推移



静岡県環境衛生科学研究所におけるインフルエンザウイルス検出状況  
 (検体採取日:平成30年11月19日～平成31年3月13日)

	A/H1 pdm09	A/H3	B/山形 系統	B/Victoria 系統
平成30年11月	3	0	0	0
平成30年12月	7	1	0	0
平成31年1月	14	13	0	0
平成31年2月	4	7	0	0
平成31年3月	1	1	0	0
計	29	22	0	0

### ◆ 感染症発生動向警報システムによる保健所の警報状況

警 報 A群溶血性レンサ球菌咽頭炎 (御殿場)、感染性胃腸炎 (御殿場)  
 注意報 なし



## 指定届出機関からの特記事項欄コメント

### 感染症第16週（4月15日～4月21日）

かわぶクリニック(河津町)「百日咳 2名(13歳女性 抗PTIgG、13歳男性 LAMP法)」

高野医院(伊東市)「インフルエンザA型 1名」

岩渕内科医院(沼津市)「インフルエンザB型 1名」

光ヶ丘小児科(三島市)「ロタウイルス 13名、RSウイルス 2名、ヒトメタニューモウイルス 5名、咽頭アデノウイルス 1名、腸管アデノウイルス 1名、インフルエンザA型 3名、インフルエンザB型 6名」

窪田医院(三島市)「インフルエンザB型 5名、ロタウイルス 5名(1歳女兒、2歳男児、2歳女児、7歳女児、10歳女児)、ノロウイルス 1名(2歳男児)」

りゅうじん医院(長泉町)「インフルエンザB型 4名」

まるやま小児科医院(清水町)「インフルエンザA型 1名」

函南平出クリニック(函南町)「インフルエンザA型 4名、インフルエンザB型 8名、アデノウイルス 1名、A群溶連菌 5名、ロタウイルス 6名、水痘 2名、伝染性紅斑 3名、おたふくかぜ 2名」

安田内科小児科医院(御殿場市)「インフルエンザA型 5名、インフルエンザB型 4名」

富士病院(御殿場市)「インフルエンザA型 2名」

たうち小児科医院(御殿場市)「インフルエンザA型 4名、インフルエンザB型 6名」

小川小児科内科医院(富士市)「インフルエンザA型 10名」

田子浦クリニック(富士市)「インフルエンザA型 9名、インフルエンザB型 2名」

共立蒲原総合病院内科(富士市)「インフルエンザA型 17名、インフルエンザB型 1名」

望月医院(富士宮市)「インフルエンザA型 1名、インフルエンザB型 1名」

岩はし内科医院(静岡市)「インフルエンザA型 6名、インフルエンザB型 1名」

木内医院(静岡市)「インフルエンザA型 2名」

わたなべ小児科クリニック(静岡市)「インフルエンザA型 1名、インフルエンザB型 1名」

広川医院(静岡市)「インフルエンザA型 1名、インフルエンザB型 1名」

瀬名こどもクリニック(静岡市)「インフルエンザA型 3名」

さくらいファミリークリニック(島田市)「インフルエンザB型 2名」

はかまた内科医院(磐田市)「インフルエンザB型 1名」

中嶋小児科医院(磐田市)「インフルエンザB型 1名」

増田内科循環器科医院(掛川市)「インフルエンザA型 3名、インフルエンザB型 1名」

はやの小児科(掛川市)「インフルエンザA型 1名、インフルエンザB型 5名」

宮内診療所(御前崎市)「インフルエンザA型 9名、インフルエンザB型 1名」

きもと小児科(湖西市)「インフルエンザA型 2名」

市立湖西病院(湖西市)「インフルエンザB型 1名」

伊藤医院(湖西市)「インフルエンザA型 1名、インフルエンザB型 1名」

浜松赤十字病院(浜松市)「小児急性熱性皮膚粘膜リンパ節症候群 1名、インフルエンザA型 2名」

浜松医療センター(浜松市)「ヒトメタニューモウイルス 1名(1歳男児)、ロタウイルス 2名(3歳女児、5歳女児)、アデノウイルス 5名(5歳男児2名、8歳男児2名、9歳男児)、アデノウイルス胃腸炎 1名」

クリニックパパ(浜松市)「アデノウイルス咽頭炎 6名、ヒトメタニューモウイルス 12名(5か月女児、6か月女児、10か月女児、1歳男児2名、1歳女児3名、3歳男児2名、3歳女児、5歳女児)、インフルエンザA型 14名」

今西こどもクリニック(浜松市)「インフルエンザB型 1名」

山本こどもクリニック(浜松市)「アデノウイルス咽頭炎 1名、インフルエンザA型 1名(10歳女児 予防接種未)、インフルエンザB型 1名(8歳女児)」

げんきこどもクリニック(浜松市)「インフルエンザA型 2名」

いぬかい小児科(浜松市)「インフルエンザA型 5名(予防接種済4名)(5歳男児、5歳女児、7歳男児、7歳女児、46歳女性)、インフルエンザB型 2名(予防接種未2名)」

天竜こども医院(浜松市)「アデノウイルス咽頭炎 2名」

小児科竹内医院(浜松市)「インフルエンザA型 3名」

縣医院(浜松市)「インフルエンザA型 1名」

くまがいクリニック(浜松市)「インフルエンザA型 3名」

みかえ内科クリニック(浜松市)「インフルエンザB型 1名」

静岡県の感染症週報は、疾病対策課ホームページでご覧いただけます。

<http://www.pref.shizuoka.jp/kousei/ko-420a/center.html>

疾患名	区分	静岡県						全国					
		11週	12週	13週	14週	15週	今週	年累計	13週	14週	15週	今週	年累計
エボラ出血熱													
クリミア・コンゴ出血熱													
痘そう													
南米出血熱													
ペスト													
マールブルグ病													
ラッサ熱													
急性灰白髄炎													
結核		8	4	11	2	6	5	134	365	324	346	367	6,155
ジフテリア													
重症急性呼吸器症候群(SARS)													
中東呼吸器症候群(MERS)													
鳥インフルエンザH5N1													
鳥インフルエンザH7N9													
コレラ													1
細菌性赤痢									1			2	30
腸管出血性大腸菌感染症				1		1	1	3	28	15	11	27	317
腸チフス									2	1			9
パラチフス									1	1		1	7
E型肝炎									12	8	6	16	146
ウエストナイル熱(ウエストナイル脳炎を含む)													
A型肝炎						2		8	6	6	10	8	139
エキノコックス症											1		3
糞熱													
オウム病									1			1	9
オムスク出血熱													
回帰熱													
キャサナル森林病													
Q熱													
狂犬病													
コクシジオイデス症													1
サル痘													
ジカウイルス感染症													
重症熱性血小板減少症候群									2	1	1	1	9
腎症候性出血熱													
西部ウマ脳炎													
ダニ媒介脳炎													
炭疽													
テクングニア熱													2
つつが虫病								2	1	1	2	1	46
デング熱									5	6	7	6	93
東部ウマ脳炎													
鳥インフルエンザ													
ニパウイルス感染症													
日本紅斑熱									2	1	2		11
日本脳炎													
ハンタウイルス肺症候群													
Bウイルス病													
鼻疽													
ブルセラ症									1				1
ペネズエラウマ脳炎													
ヘンドラウイルス感染症													
発しんチフス													
ポツリヌス症													1
マラリア				1				1	1	1		1	11
野兔病													
ライム病													
リッサウイルス感染症													
リフトバレー熱													
類鼻疽													
レジオネラ症					1			10	11	20	16	15	389
レプトスピラ症													2
ロッキー山紅斑熱													
アメーバ赤痢								2	12	13	11	14	269
ウイルス性肝炎(A型肝炎及びE型肝炎を除く)	1							1	3	1	1	2	95
カルバペネム耐性腸内細菌科細菌感染症								6	23	26	22	25	564
急性弛緩性麻痺											1		16
急性脳炎(ウエストナイル脳炎、日本脳炎等を除く)				1				14	5	9	4	5	350
クリプトスポリジウム症													5
クワイツフェルト・ヤコブ病								1	1	3	4	1	47
劇症型溶血性レンサ球菌感染症				1				14	8	11	9	11	287
後天性免疫不全症候群					2	1		4	21	14	17	12	357
ジアルジア症													11
優勢性インフルエンザ菌感染症								2	6	3	5	5	192
優勢性髄膜炎菌感染症											2	1	18
優勢性肺炎球菌感染症	1			4	1	1	3	38	47	50	45	68	1,189
水痘(入院例に限る)									10	6	1	6	121
先天性風しん症候群													1
梅毒	3			1	2	2		33	80	64	70	85	1,899
播種性クリプトコックス症								2		1	1	3	44
破傷風					1			2	1	1		2	16
バンコマイシン耐性黄色ブドウ球菌感染症								3	1	1	3	1	27
バンコマイシン耐性腸球菌感染症				1									
百日咳	14	6	5	8	3	3	230	242	226	191	198	4,883	
風しん				1	1	1	1	11	65	71	64	46	1,331
麻疹								4	22	10	21	19	422
薬剤耐性アシネトバクター感染症	1							1	2				12
新型インフルエンザ等感染症													

※医療機関から届出の追加や取り下げがあった場合、増減することがあります。

## 定点把握感染症集計表(届出数)

2019年 16 週

	静岡県							全国				
	11週	12週	13週	14週	15週	今週	計	13週	14週	15週	今週	計
RSウイルス感染症	20	18	11	26	37	48	160	1,539	1,393	1,652	1,825	6,409
咽頭結膜熱	24	12	12	15	19	16	98	1,088	870	984	1,235	4,177
A群溶血性レンサ球菌咽頭炎	204	154	152	141	159	201	1,011	6,551	6,140	7,162	8,752	28,605
感染性胃腸炎	699	623	591	629	676	728	3,946	16,385	16,909	19,965	25,423	78,682
水痘	18	5	26	13	21	8	91	1,075	1,014	990	910	3,989
手足口病	30	10	4	3	1	3	51	609	538	899	1,225	3,271
伝染性紅斑	40	42	36	75	61	84	338	1,594	1,782	1,845	2,642	7,863
突発性発しん	20	19	26	20	28	37	150	1,180	1,247	1,386	1,593	5,406
ヘルパンギーナ		3	2			5	10	95	117	134	218	564
流行性耳下腺炎	6	9	6	5	4	9	39	277	257	251	283	1,068
インフルエンザ	179	158	130	148	201	407	1,223	8,567	7,227	8,282	12,613	36,689
急性出血性結膜炎								12	5	9	9	35
流行性角結膜炎	12	4	8	8	16	7	55	418	432	381	447	1,678
クラミジア肺炎(オウム病は除く)								6	4	4	1	15
細菌性髄膜炎			1	1			2	10	14	8	8	40
マイコプラズマ肺炎			1	1		4	6	65	44	59	70	238
無菌性髄膜炎	1		1	1	2		5	6	8	17	13	44
感染性胃腸炎(病原体がロタウイルスであるものに限る。)	1	1		2	1	2	7	208	248	299	464	1,219

定点種別	県内定点数	届出対象感染症
小児科	89	RSウイルス感染症、咽頭結膜熱、A群溶血性レンサ球菌咽頭炎、感染性胃腸炎、水痘、手足口病、伝染性紅斑、突発性発しん、ヘルパンギーナ、流行性耳下腺炎、インフルエンザ
内科	50	インフルエンザ
眼科	22	急性出血性結膜炎、流行性角結膜炎
基幹	10	クラミジア肺炎(オウム病は除く)、細菌性髄膜炎、マイコプラズマ肺炎、無菌性髄膜炎、感染性胃腸炎(病原体がロタウイルスであるものに限る。)

※小児科定点と内科定点はインフルエンザ定点を兼ねている。

# 定点把握感染症集計表(定点当り)

2019年 16 週

	静岡県						全国			
	第11週	第12週	第13週	第14週	第15週	今週	第13週	第14週	第15週	今週
RSウイルス感染症	0.22	0.20	0.12	0.29	0.42	0.54	0.49	0.44	0.52	0.58
咽頭結膜熱	0.27	0.13	0.13	0.17	0.21	0.18	0.34	0.28	0.31	0.39
A群溶血性レンサ球菌咽頭炎	2.29	1.73	1.71	1.58	1.79	2.26	2.07	1.94	2.26	2.76
感染性胃腸炎	7.85	7.00	6.64	7.07	7.60	8.18	5.17	5.35	6.30	8.02
水痘	0.20	0.06	0.29	0.15	0.24	0.09	0.34	0.32	0.31	0.29
手足口病	0.34	0.11	0.04	0.03	0.01	0.03	0.19	0.17	0.28	0.39
伝染性紅斑	0.45	0.47	0.04	0.84	0.69	0.94	0.50	0.56	0.58	0.83
突発性発しん	0.22	0.21	0.29	0.22	0.31	0.42	0.37	0.39	0.44	0.50
ヘルパンギーナ		0.03	0.02			0.06	0.03	0.04	0.04	0.07
流行性耳下腺炎	0.07	0.10	0.07	0.06	0.04	0.10	0.09	0.08	0.08	0.09
インフルエンザ	1.29	1.14	0.94	1.06	1.45	2.93	1.73	1.46	1.67	2.54
急性出血性結膜炎							0.02	0.01	0.01	0.01
流行性角結膜炎	0.55	0.18	0.36	0.36	0.73	0.32	0.60	0.62	0.55	0.64
クラミジア肺炎(オウム病は除く)							0.01	0.01	0.01	
細菌性髄膜炎			0.10	0.10			0.02	0.03	0.02	0.02
マイコプラズマ肺炎			0.10	0.10		0.40	0.14	0.09	0.12	0.15
無菌性髄膜炎	0.10		0.10	0.10	0.20		0.01	0.02	0.04	0.03
感染性胃腸炎(病原体がロタウイルスであるものに限る。)	0.10	0.10		0.20	0.10	0.20	0.43	0.52	0.63	0.97

定点種別	県内定点数	届出対象感染症
小児科	89	RSウイルス感染症、咽頭結膜熱、A群溶血性レンサ球菌咽頭炎、感染性胃腸炎、水痘、手足口病、伝染性紅斑、突発性発しん、ヘルパンギーナ、流行性耳下腺炎、インフルエンザ
内科	50	インフルエンザ
眼科	22	急性出血性結膜炎、流行性角結膜炎
基幹	10	クラミジア肺炎(オウム病は除く)、細菌性髄膜炎、マイコプラズマ肺炎、無菌性髄膜炎、感染性胃腸炎(病原体がロタウイルスであるものに限る。)

※小児科定点と内科定点はインフルエンザ定点を兼ねている。



感染症 16 週

保健所名	RSウイルス感染症		咽頭結膜熱		A群溶血性 レンサ球菌咽頭炎		感染性胃腸炎		水痘	
	罹患数	定点当り	罹患数	定点当り	罹患数	定点当り	罹患数	定点当り	罹患数	定点当り
総数	48	0.54	16	0.18	201	2.26	728	8.18	8	0.09
賀茂					2	1.00	29	14.50		
熱海					2	0.50	6	1.50		
東部	2	0.15	2	0.15	52	4.00	73	5.62	2	0.15
御殿場	8	2.00	1	0.25	52	13.00	131	32.75	2	0.50
富士	3	0.33			5	0.56	52	5.78		
静岡市	10	0.63	1	0.06	23	1.44	173	10.81	1	0.06
中部	1	0.09	1	0.09	7	0.64	72	6.55	1	0.09
西部	7	0.58	2	0.17	20	1.67	79	6.58	1	0.08
浜松市	17	0.94	9	0.50	38	2.11	113	6.28	1	0.06

保健所名	手足口病		伝染性紅斑		突発性発しん		百日咳		ヘルパンギーナ	
	罹患数	定点当り	罹患数	定点当り	罹患数	定点当り	罹患数	定点当り	罹患数	定点当り
総数	3	0.03	84	0.94	37	0.42			5	0.06
賀茂			1	0.50						
熱海			4	1.00	7	1.75			4	1.00
東部			10	0.77	1	0.08				
御殿場			2	0.50	2	0.50				
富士			5	0.56	6	0.67			1	0.11
静岡市	1	0.06	15	0.94	10	0.63				
中部	1	0.09	15	1.36	4	0.36				
西部	1	0.08	14	1.17	1	0.08				
浜松市			18	1.00	6	0.33				

保健所	流行性耳下腺炎		インフルエンザ		麻しん (全数報告)		風しん (全数報告)		指定届出機関 (定点)数	
	罹患数	定点当り	罹患数	定点当り	週計	累計	週計	累計	小児科	内科
総数	9	0.10	407	2.93	0	4	1	11	89	50
賀茂					0	0	0	0	2	1
熱海			5	0.83	0	0	0	1	4	2
東部	2	0.15	64	3.20	0	0	0	2	13	7
御殿場			21	3.50	0	0	0	0	4	2
富士	4	0.44	60	4.00	0	0	0	2	9	6
静岡市			67	2.68	0	0	1	4	16	9
中部	1	0.09	71	4.18	0	0	0	1	11	6
西部	1	0.08	60	3.16	0	0	0	0	12	7
浜松市	1	0.06	59	2.11	0	4	0	1	18	10

\*百日咳は、平成30年1月1日より五類(定点把握対象)から五類(全数把握対象)に変更されました。

感染症 16 週

保健所名	急性出血性結膜炎		流行性角結膜炎		クラミジア肺炎 (オウム病を除く)		細菌性髄膜炎		マイコプラズマ肺炎	
	罹患数	定点当り	罹患数	定点当り	罹患数	定点当り	罹患数	定点当り	罹患数	定点当り
総数	0		7	0.32	0		0		4	0.40
賀茂									1	1.00
熱海									3	3.00
東部										
御殿場										
富士			2	0.67						
静岡市			1	0.20						
中部										
西部			2	0.50						
浜松市			2	0.67						

保健所名	無菌性髄膜炎		感染性胃腸炎 (病原体がロタウイルス であるものに限る。)	
	罹患数	定点当り	罹患数	定点当り
総数	0		2	0.20
賀茂				
熱海				
東部				
御殿場				
富士				
静岡市			1	0.50
中部				
西部			1	1.00
浜松市				

指定届出機関 (定点)数	
眼科	基幹
22	10
—	1
—	1
4	1
—	—
3	1
5	2
3	1
4	1
3	2

\*賀茂・熱海・御殿場の各保健所管内には眼科定点はありません。

\*御殿場保健所管内には基幹定点はありません。

\*感染性胃腸炎(病原体がロタウイルスであるものに限る。)は、平成25年10月14日から基幹定点による届出対象疾病に追加されました。

定点把握感染症年齢階級別集計表(届出数)

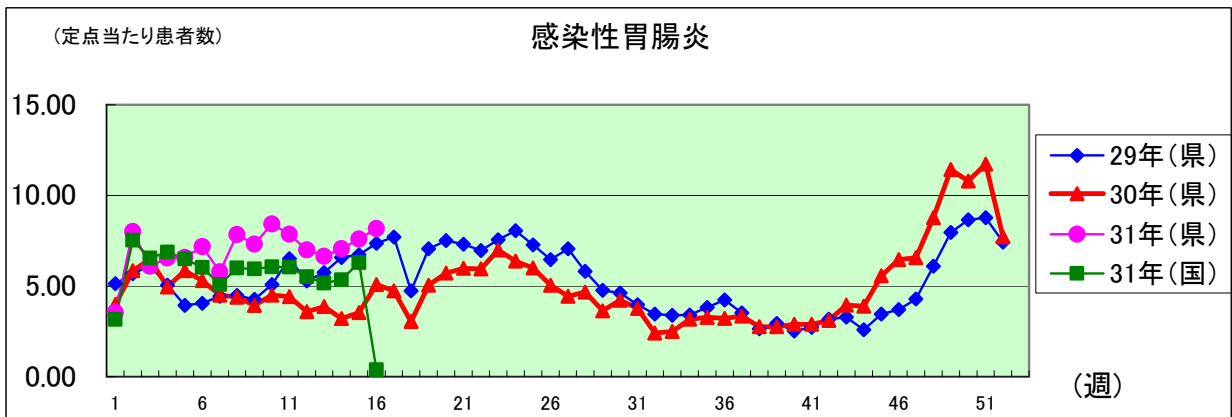
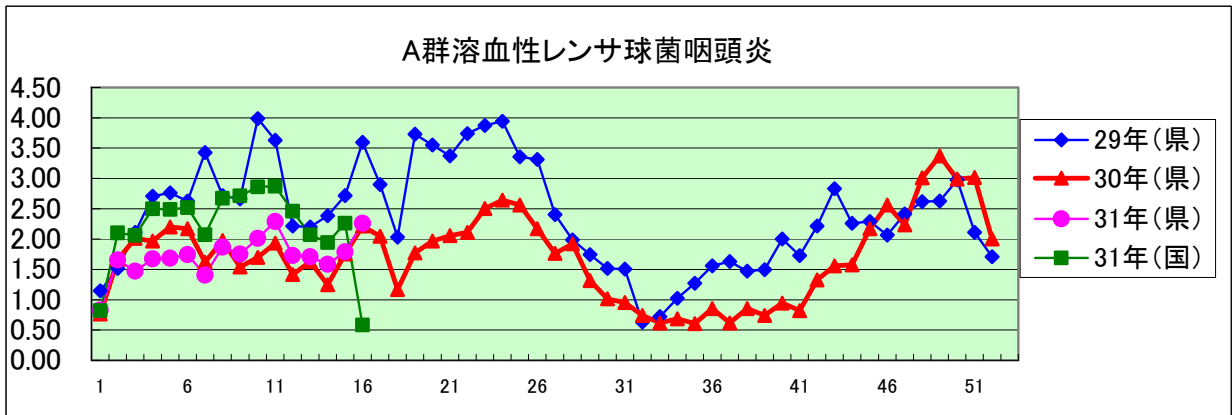
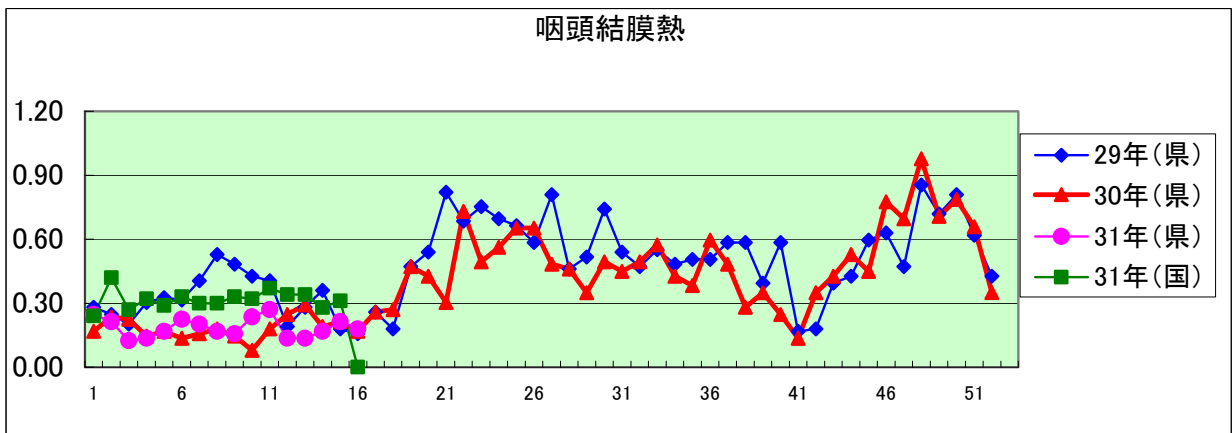
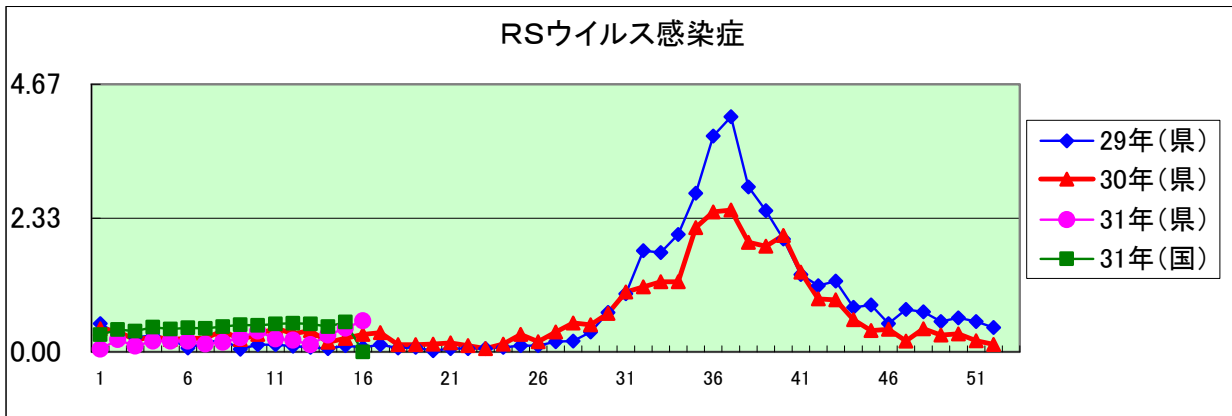
2019年 16 週

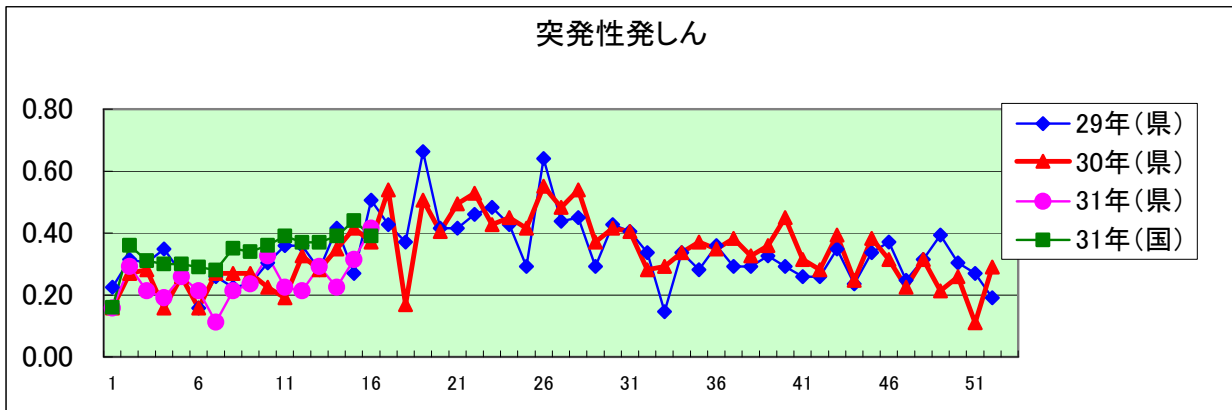
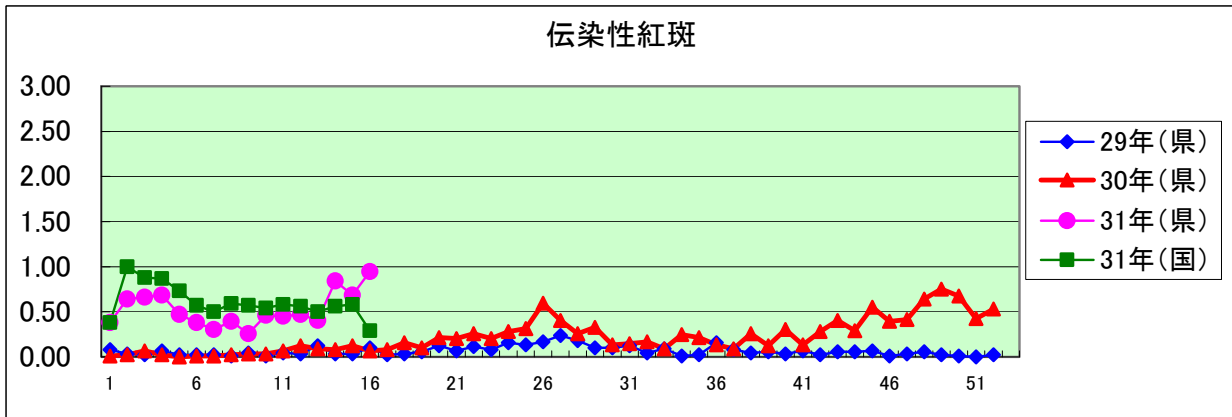
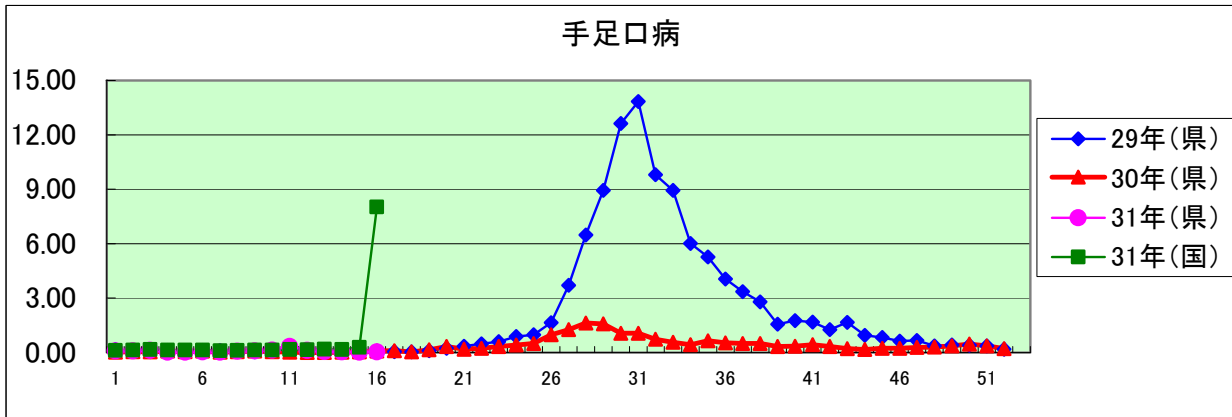
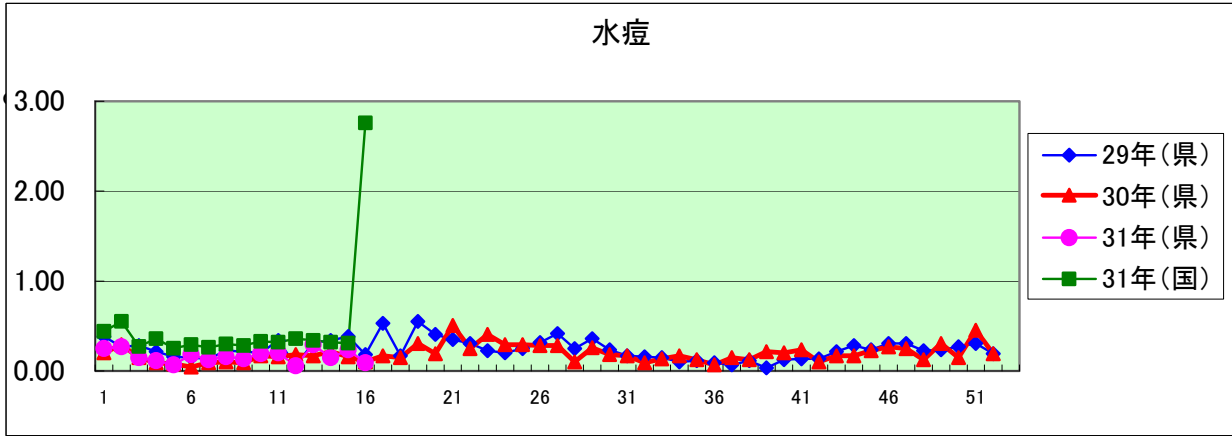
年齢階級区分	～5ヶ月	～11ヶ月	1歳	2歳	3歳	4歳	5歳	6歳	7歳	8歳	9歳	10～14歳	15～19歳	20～29歳	30～39歳	40～49歳	50～59歳	60～69歳	70～79歳	80歳以上	計
〃(小児科定点把握感染症分)	～5ヶ月	～11ヶ月	1歳	2歳	3歳	4歳	5歳	6歳	7歳	8歳	9歳	10～14歳	15～19歳	20歳以上							
〃(眼科定点把握感染症分)	～5ヶ月	～11ヶ月	1歳	2歳	3歳	4歳	5歳	6歳	7歳	8歳	9歳	10～14歳	15～19歳	20～29歳	30～39歳	40～49歳	50～59歳	60～69歳	70歳以上		
〃(基幹定点把握分)	0歳	1～4歳	5～9歳	10～14歳	15～19歳	20～24歳	25～29歳	30～34歳	35～39歳	40～44歳	45～49歳	50～54歳	55～59歳	60～64歳	65～69歳	70歳以上					
RSウイルス感染症	7	5	27	5	2	2															48
咽頭結膜熱	1	3	6				2				1	1									16
A群溶血性レンサ球菌咽頭炎		1	5	16	21	22	31	18	24	21	21	20			1						201
感染性胃腸炎	3	39	74	80	75	72	62	75	45	42	47	52	4	58							728
水痘		1				1	2	1	2			1									8
手足口病		1	1				1														3
伝染性紅斑			2	5	4	13	17	10	11	9	5	6	1	1							84
突発性発しん		14	18	3	2																37
ヘルパンギーナ		1	2				1					1									5
流行性耳下腺炎				1		1	2	2		1		2									9
インフルエンザ	2	6	9	8	16	18	30	29	33	30	19	63	30	20	15	26	17	15	10	11	407
急性出血性結膜炎																					
流行性角結膜炎				1		1	1							1		1	1	1			7
クラミジア肺炎(オウム病は除く)																					
細菌性髄膜炎																					
マイコプラズマ肺炎			3	1																	4
無菌性髄膜炎																					
感染性胃腸炎(病原体がロタウイルスであるものに限る。)	1	1																			2

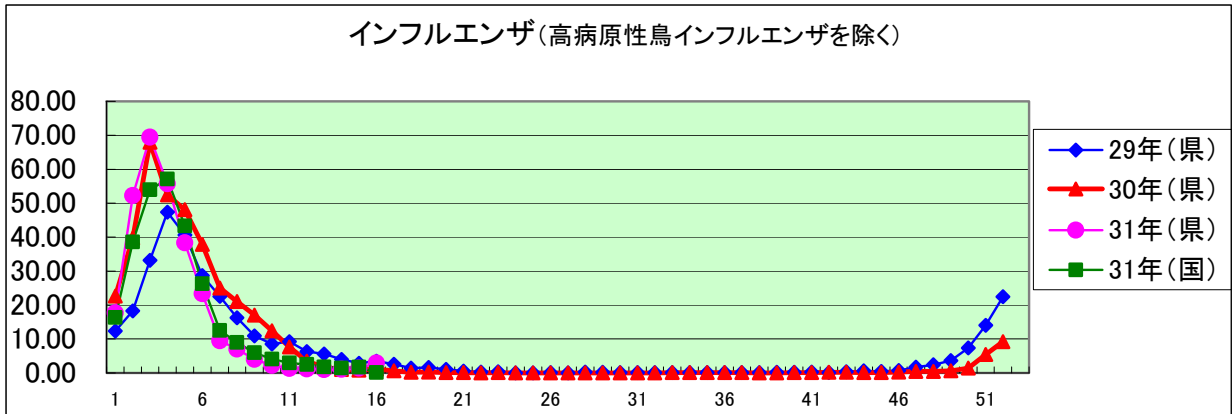
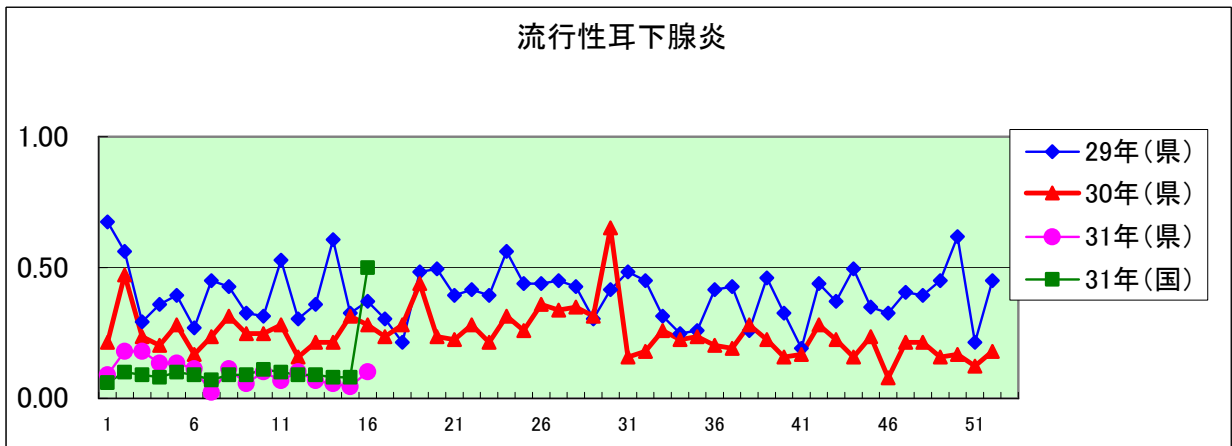
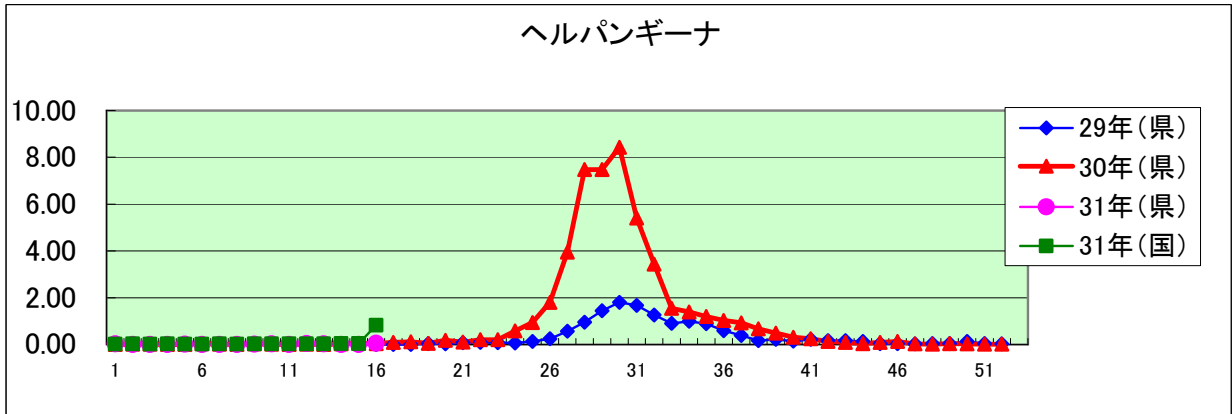
定点把握感染症年齢階級別集計表(定点当り)

2019年 16 週

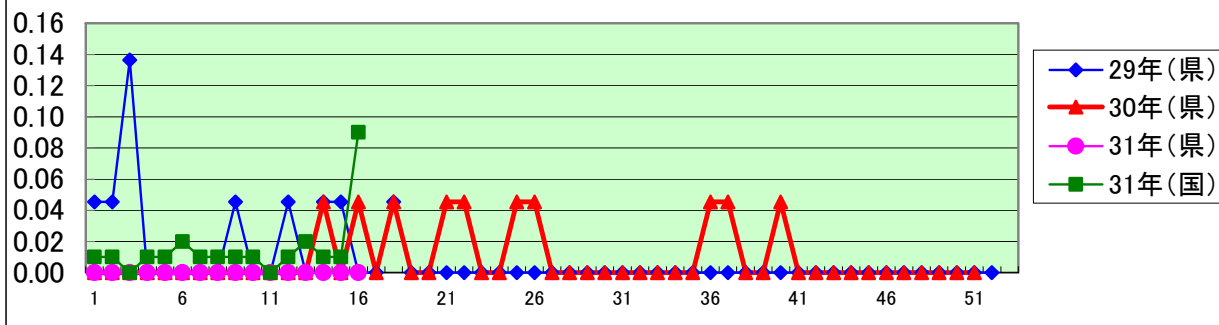
年齢階級区分	～6ヶ月	～12ヶ月	1歳	2歳	3歳	4歳	5歳	6歳	7歳	8歳	9歳	10～14歳	15～19歳	20～29歳	30～39歳	40～49歳	50～59歳	60～69歳	70～79歳	80歳以上	計
〃(小児科定点把握感染症分)	～6ヶ月	～12ヶ月	1歳	2歳	3歳	4歳	5歳	6歳	7歳	8歳	9歳	10～14歳	15～19歳	20歳以上							
〃(眼科定点把握感染症分)	～6ヶ月	～12ヶ月	1歳	2歳	3歳	4歳	5歳	6歳	7歳	8歳	9歳	10～14歳	15～19歳	20～29歳	30～39歳	40～49歳	50～59歳	60～69歳	70歳以上		
〃(基幹定点把握分)	0歳	1～4歳	5～9歳	10～14歳	15～19歳	20～24歳	25～29歳	30～34歳	35～39歳	40～44歳	45～49歳	50～54歳	55～59歳	60～64歳	65～69歳	70歳以上					
RSウイルス感染症	0.08	0.06	0.30	0.06	0.02	0.02															0.54
咽頭結膜熱	0.01	0.03	0.07		0.01		0.02				0.01	0.01		0.01							0.18
A群溶血性レンサ球菌咽頭炎		0.01	0.06	0.18	0.24	0.25	0.35	0.20	0.27	0.24	0.24	0.22		0.01							2.26
感染性胃腸炎	0.03	0.44	0.83	0.90	0.84	0.81	0.70	0.84	0.51	0.47	0.53	0.58	0.04	0.65							8.18
水痘		0.01				0.01	0.02	0.01	0.02			0.01									0.09
手足口病		0.01	0.01				0.01														0.03
伝染性紅斑			0.02	0.06	0.04	0.15	0.19	0.11	0.12	0.10	0.06	0.07	0.01	0.01							0.94
突発性発しん		0.16	0.20	0.03	0.02																0.42
ヘルパンギーナ		0.01	0.02				0.01					0.01									0.06
流行性耳下腺炎				0.01		0.01	0.02	0.02		0.01		0.02									0.10
インフルエンザ	0.01	0.04	0.06	0.06	0.12	0.13	0.22	0.21	0.24	0.22	0.14	0.45	0.22	0.14	0.11	0.19	0.12	0.11	0.07	0.08	2.93
急性出血性結膜炎																					
流行性角結膜炎				0.05		0.05	0.05							0.05		0.05	0.05	0.05			0.32
クラミジア肺炎(オウム病は除く)																					
細菌性髄膜炎																					
マイコプラズマ肺炎			0.30	0.10																	0.40
無菌性髄膜炎																					
感染性胃腸炎(病原体がロタウイルスであるものに限る。)	0.10	0.10																			0.20



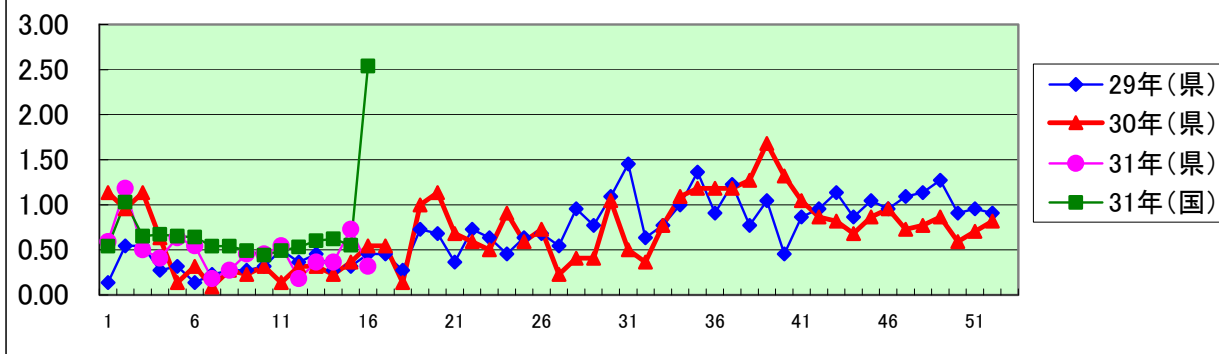




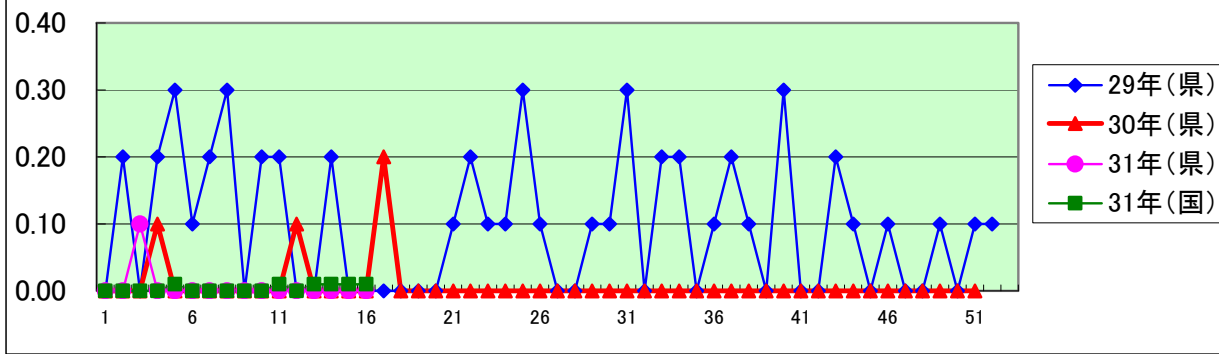
急性出血性結膜炎



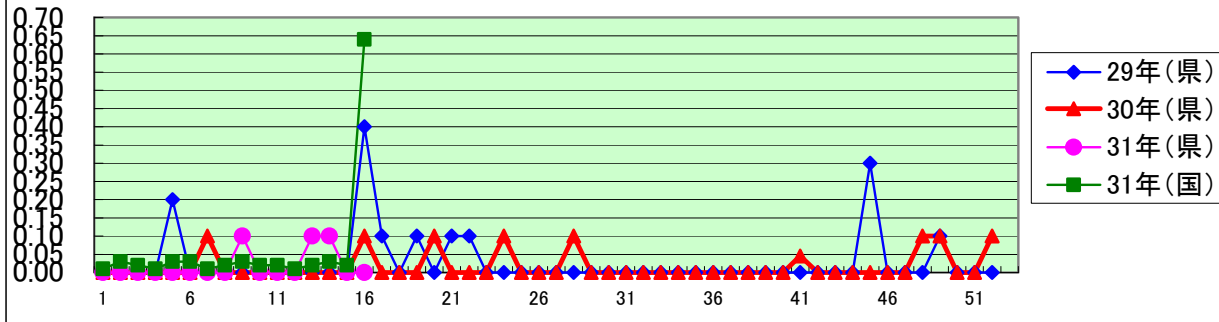
流行性角結膜炎

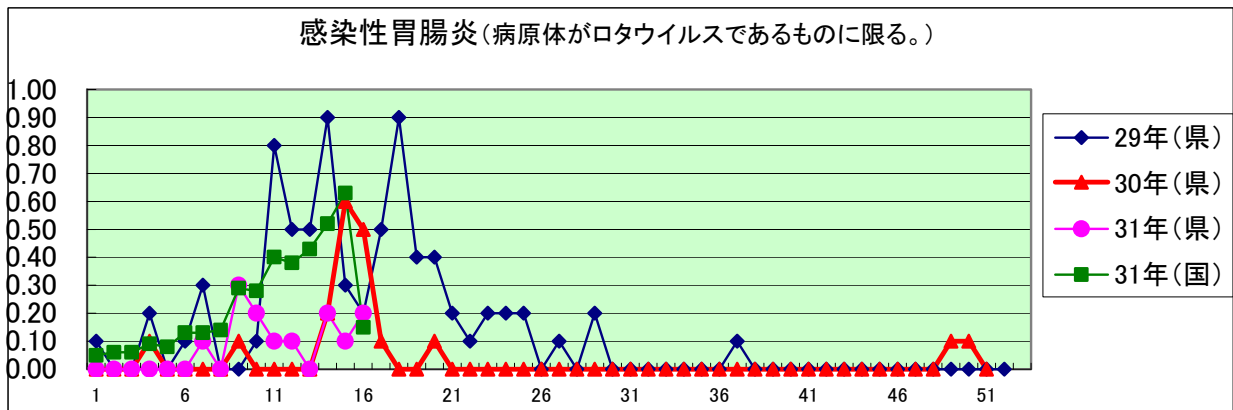
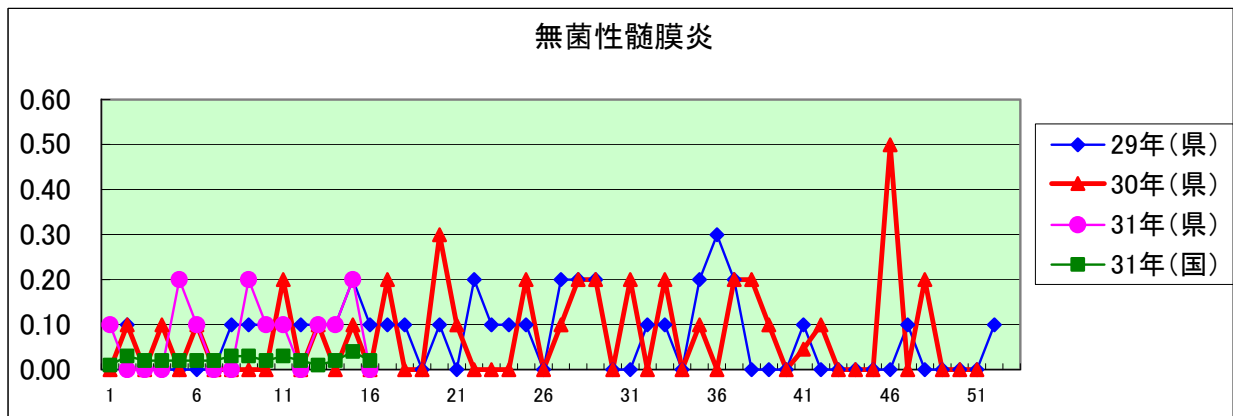
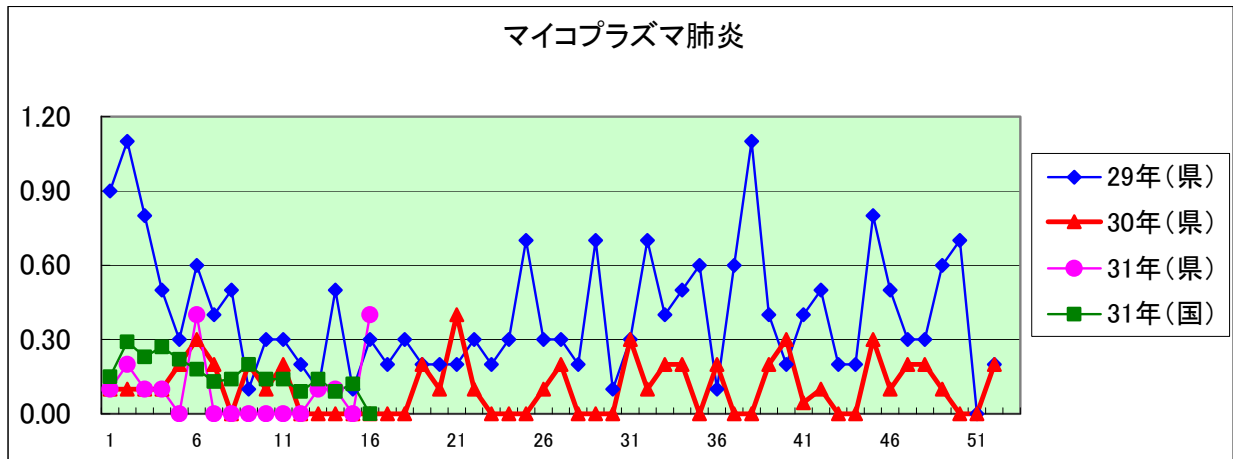


クラミジア肺炎(オウム病を除く)



細菌性髄膜炎(インフルエンザ菌、髄膜炎菌、肺炎球菌を原因として同定された場合を除く)





定点種別	県内定点数	届出対象感染症
小児科	89	RSウイルス感染症、咽頭結膜熱、A群溶血性レンサ球菌咽頭炎、感染性胃腸炎、水痘、手足口病、伝染性紅斑、突発性発しん、百日咳、ヘルパンギーナ、流行性耳下腺炎、インフルエンザ
内科	50	インフルエンザ
眼科	22	急性出血性結膜炎、流行性角結膜炎
基幹	10	クラミジア肺炎(オウム病を除く)、細菌性髄膜炎、マイコプラズマ肺炎、無菌性髄膜炎、感染性胃腸炎(病原体がロタウイルスであるものに限る。)



## 定点把握感染症(月報)集計表(届出数)

2019年 3 月

	静岡県							全国				
	10月	11月	12月	1月	2月	今月	計	12月	1月	2月	今月	計
性器クラミジア感染症	35	48	36	43	29	33	224	2,035	2,176	2,013	2,299	8,523
性器ヘルペスウイルス感染症	16	19	9	18	21	21	104	743	728	755	782	3,008
尖圭コンジローマ	8	4	3	9	7	10	41	411	578	432	497	1,918
淋菌感染症	6	13	11	13	8	7	58	676	748	616	656	2,696
性器クラミジア感染症(男)	12	22	18	20	11	7	90	988	1,112	1,014	1,132	4,246
性器クラミジア感染症(女)	23	26	18	23	18	26	134	1,047	1,064	999	1,097	4,207
性器ヘルペスウイルス感染症(男)	7	8	5	5	7	8	40	289	256	257	271	1,073
性器ヘルペスウイルス感染症(女)	9	11	4	13	14	13	64	454	472	498	511	1,935
尖圭コンジローマ(男)	6	3	1	7	2	4	23	250	370	284	323	1,227
尖圭コンジローマ(女)	2	1	2	2	5	6	18	161	208	148	174	691
淋菌感染症(男)	4	8	8	9	6	5	40	518	606	481	506	2,111
淋菌感染症(女)	2	5	3	4	2	2	18	158	142	135	150	585
ペニシリン耐性肺炎球菌感染症								126	178	144	120	568
メチシリン耐性黄色ブドウ球菌感染症	13	14	20	12	16	23	98	1,340	1,405	1,256	1,292	5,293
薬剤耐性緑膿菌感染症								11	11	11	7	40

定点種別	県内定点数	届出対象感染症
性感染症	30	性器クラミジア感染症、性器ヘルペスウイルス感染症、尖形コンジローマ、淋菌感染症
基幹	10	ペニシリン耐性肺炎球菌感染症、メチシリン耐性黄色ブドウ球菌感染症、薬剤耐性緑膿菌感染症

# 定点把握感染症(月報)集計表(定点当り)

2019年 3 月

	静岡県						全国			
	10月	11月	12月	1月	2月	今月	12月	1月	2月	今月
性器クラミジア感染症	1.17	1.60	1.20	1.43	0.97	1.10	2.08	2.21	2.05	2.27
性器ヘルペスウイルス感染症	0.53	0.63	0.30	0.60	0.70	0.70	0.76	0.74	0.77	0.80
尖圭コンジローマ	0.27	0.13	0.10	0.30	0.23	0.33	0.42	0.59	0.44	0.51
淋菌感染症	0.20	0.43	0.37	0.43	0.27	0.23	0.69	0.76	0.63	0.67
性器クラミジア感染症(男)	0.40	0.73	0.60	0.67	0.37	0.23	1.01	1.13	1.03	1.15
性器クラミジア感染症(女)	0.77	0.87	0.60	0.77	0.60	0.87	1.07	1.08	1.02	1.12
性器ヘルペスウイルス感染症(男)	0.23	0.27	0.17	0.17	0.23	0.27	0.30	0.26	0.26	0.28
性器ヘルペスウイルス感染症(女)	0.30	0.37	0.13	0.43	0.47	0.43	0.46	0.48	0.51	0.52
尖圭コンジローマ(男)	0.20	0.10	0.03	0.23	0.07	0.13	0.26	0.38	0.29	0.33
尖圭コンジローマ(女)	0.07	0.03	0.07	0.07	0.17	0.20	0.16	0.21	0.15	0.18
淋菌感染症(男)	0.13	0.27	0.27	9.00	0.20	0.17	0.53	0.62	0.49	0.52
淋菌感染症(女)	0.07	0.17	0.10	0.13	0.07	0.07	0.16	0.14	0.14	0.15
ペニシリン耐性肺炎球菌感染症							0.26	0.37	0.30	0.25
メチシリン耐性黄色ブドウ球菌感染症	1.30	1.40	2.00	1.20	1.60	2.30	2.80	2.93	2.63	2.71
薬剤耐性緑膿菌感染症							0.02	0.02	0.02	0.01

定点種別	県内定点数	届出対象感染症
性感染症	30	性器クラミジア感染症、性器ヘルペスウイルス感染症、尖圭コンジローマ、淋菌感染症
基幹	10	ペニシリン耐性肺炎球菌感染症、メチシリン耐性黄色ブドウ球菌感染症、薬剤耐性緑膿菌感染症

2019年 3 月

保健所名	性器クラミジア感染症		性器ヘルペスウイルス感染症		尖圭コンジローマ		淋菌感染症	
	罹患数	定点当り	罹患数	定点当り	罹患数	定点当り	罹患数	定点当り
総数	33	1.10	21	0.70	10	0.33	7	0.23
賀茂		-		-		-		-
熱海	2	2.00						
東部	9	1.80	1	0.20	1	0.20		
御殿場								
富士	4	1.33	2	0.67			3	1.00
静岡市	6	1.00	5	0.83	4	0.67	3	0.50
中部	2	0.50	10	2.50			1	0.25
西部	6	1.20	2	0.40	3	0.60		
浜松市	4	0.80	1	0.20	2	0.40		

保健所名	ペニシリン耐性肺炎球菌感染症		メチシリン耐性黄色ブドウ球菌感染症		薬剤耐性緑膿菌感染症	
	罹患数	定点当り	罹患数	定点当り	罹患数	定点当り
総数	0		23	2.30	0	
賀茂			1	1.00		
熱海			2	2.00		
東部			2	2.00		
御殿場		-		-		-
富士			1	1.00		
静岡市			7	3.50		
中部			3	3.00		
西部			6	6.00		
浜松市			1	0.50		

保健所名	定点(指定届出機関)数	
	性感染症	基幹
総数	30	10
賀茂	-	1
熱海	1	1
東部	5	1
御殿場	1	-
富士	3	1
静岡市	6	2
中部	4	1
西部	5	1
浜松市	5	2

\* 薬剤耐性アシネトバクター感染症は、平成26年9月19日から全数把握の対象となりました。

定点把握感染症(月報)年齢階級別集計表(届出数)

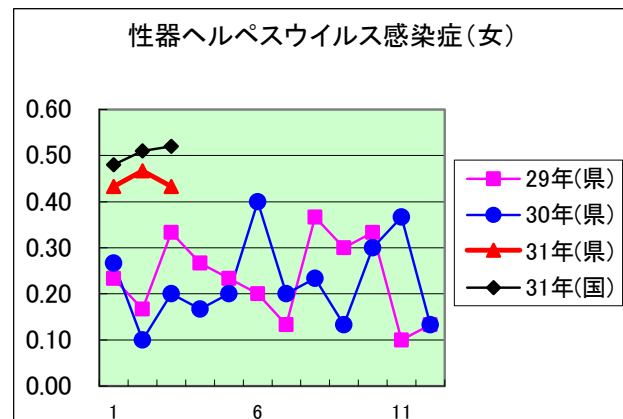
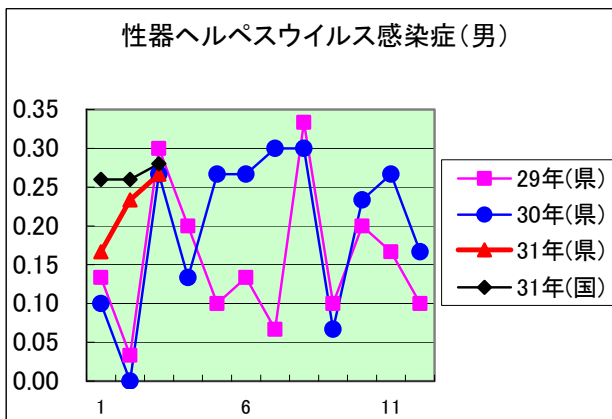
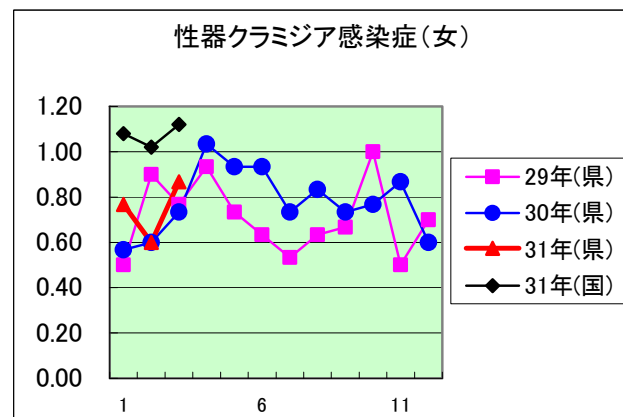
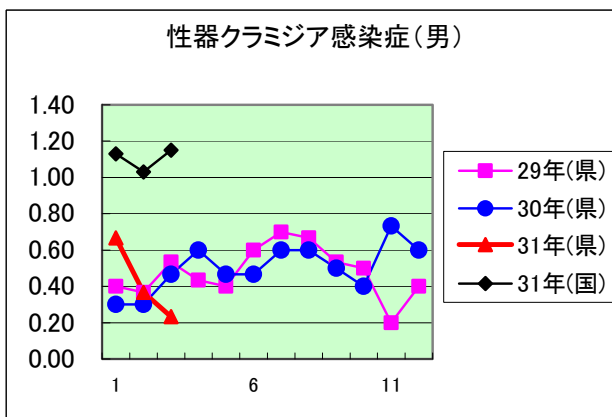
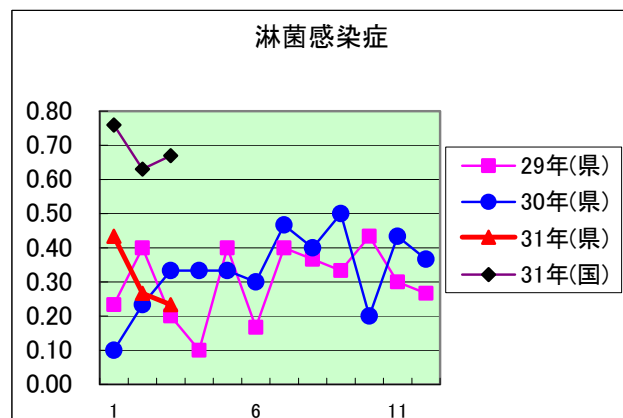
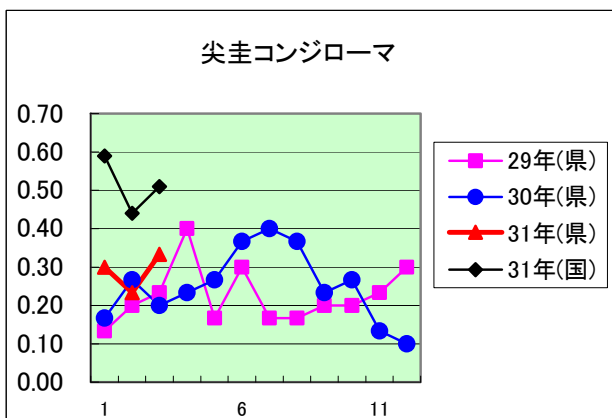
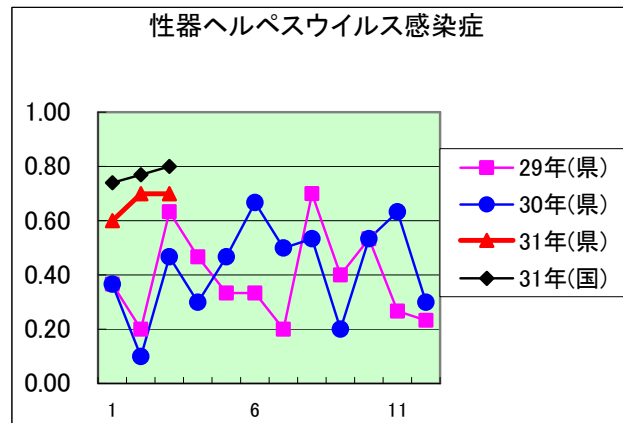
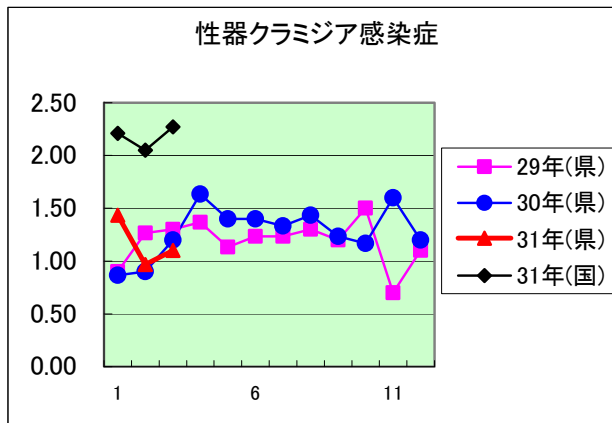
2019年 3 月

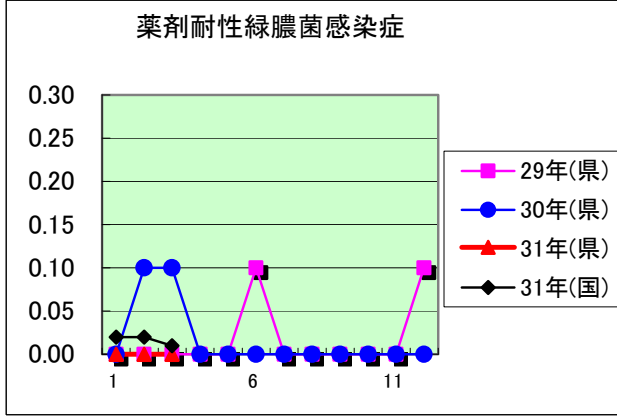
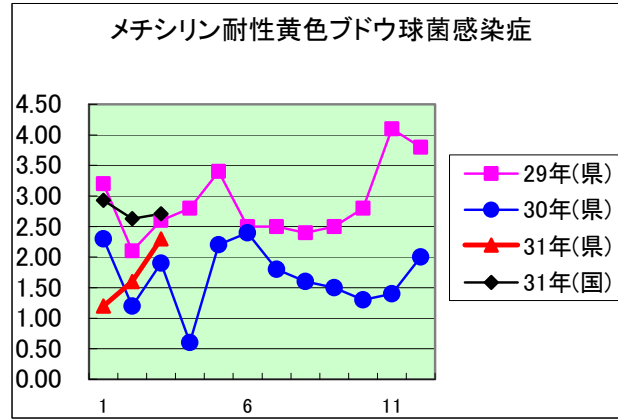
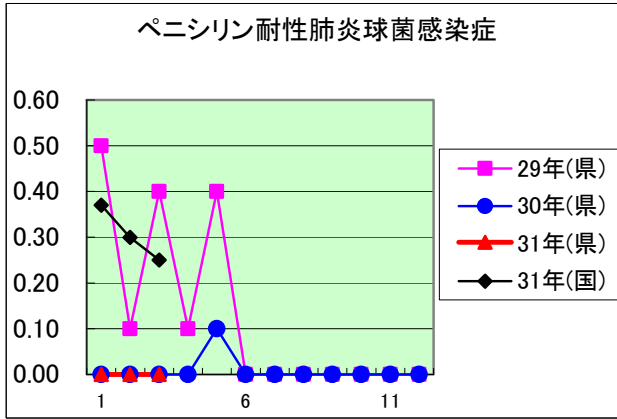
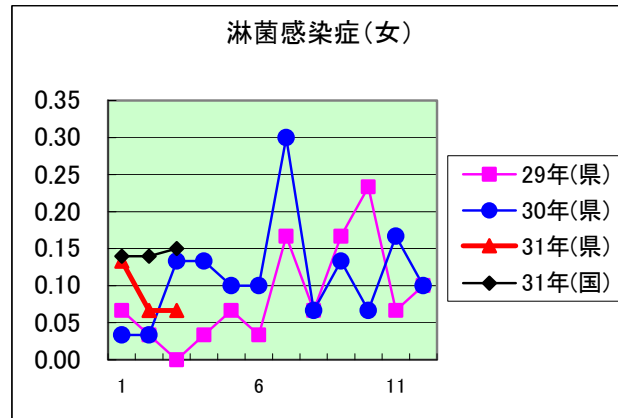
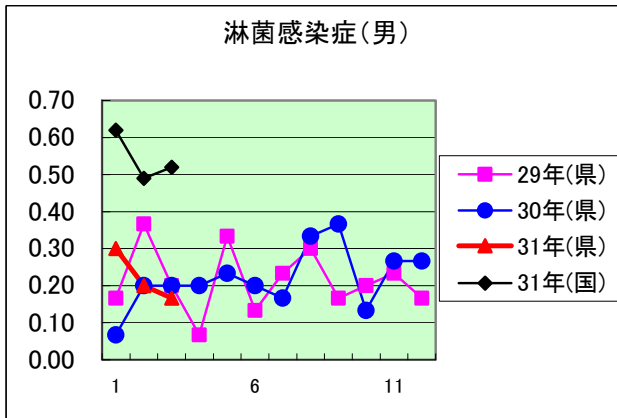
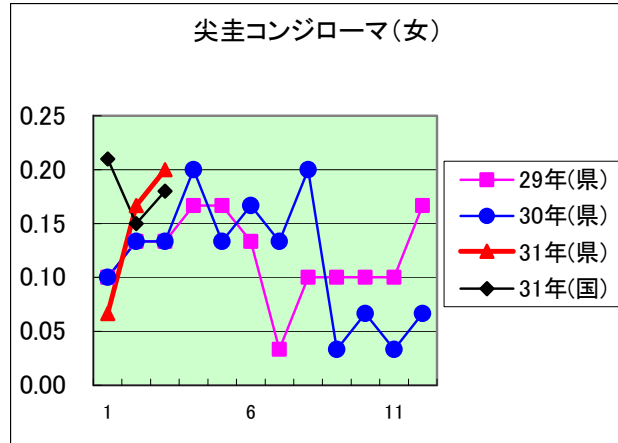
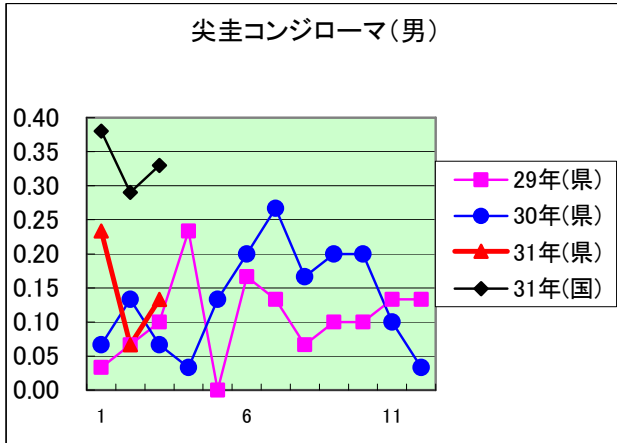
年齢階級区分	0歳	1～4歳	5～9歳	10～14歳	15～19歳	20～24歳	25～29歳	30～34歳	35～39歳	40～44歳	45～49歳	50～54歳	55～59歳	60～64歳	65～69歳	70歳以上	計
性器クラミジア感染症					4	16	8	4	1								33
性器ヘルペスウイルス感染症					2	2	3	2	2	1		1			4	4	21
尖圭コンジローマ						5			1	1	1		1	1			10
淋菌感染症						2	1	2	2								7
性器クラミジア感染症(男)					1	1	4	1									7
性器クラミジア感染症(女)					3	15	4	3	1								26
性器ヘルペスウイルス感染症(男)						2		1	2						1	2	8
性器ヘルペスウイルス感染症(女)					2		3	1		1		1			3	2	13
尖圭コンジローマ(男)										1	1		1	1			4
尖圭コンジローマ(女)						5			1								6
淋菌感染症(男)						2		2	1								5
淋菌感染症(女)							1		1								2
ペニシリン耐性肺炎球菌感染症																	
メチシリン耐性黄色ブドウ球菌感染症								1				1	1		3	17	23
薬剤耐性緑膿菌感染症																	

定点把握感染症(月報)年齢階級別集計表(定点当り)

2019年 3 月

年齢階級区分	0歳	1～4歳	5～9歳	10～14歳	15～19歳	20～24歳	25～29歳	30～34歳	35～39歳	40～44歳	45～49歳	50～54歳	55～59歳	60～64歳	65～69歳	70歳以上	計
性器クラミジア感染症					0.13	0.53	0.27	0.13	0.03								1.10
性器ヘルペスウイルス感染症					0.07	0.07	0.10	0.07	0.07	0.03		0.03			0.13	0.13	0.70
尖圭コンジローマ						0.17			0.03	0.03	0.03		0.03	0.03			0.33
淋菌感染症						0.07	0.03	0.07	0.07								0.23
性器クラミジア感染症(男)					0.03	0.03	0.13	0.03									0.23
性器クラミジア感染症(女)					0.10	0.50	0.13	0.10	0.03								0.87
性器ヘルペスウイルス感染症(男)						0.07		0.03	0.07						0.03	0.07	0.27
性器ヘルペスウイルス感染症(女)					0.07		0.10	0.03		0.03		0.03			0.10	0.07	0.43
尖圭コンジローマ(男)										0.03	0.03		0.03	0.03			0.13
尖圭コンジローマ(女)						0.17			0.03								0.20
淋菌感染症(男)						0.07		0.07	0.03								0.17
淋菌感染症(女)							0.03		0.03								0.07
ペニシリン耐性肺炎球菌感染症																	
メチシリン耐性黄色ブドウ球菌感染症								0.10				0.10	0.10		0.30	1.70	2.30
薬剤耐性緑膿菌感染症																	





定点種別	県内定点数	届出対象感染症
性感染症	30	性器クラミジア感染症、性器ヘルペスウイルス感染症、尖圭コンジローマ、淋菌感染症
基幹	10	ペニシリン耐性肺炎球菌感染症、メチシリン耐性黄色ブドウ球菌感染症、薬剤耐性アシネトバクター感染症、薬剤耐性緑膿菌感染症