

感染症の予防及び感染症の患者に対する医療に関する法律 感染症発生動向調査 感染症週報

静岡県環境衛生科学研究所感染症情報センター／静岡県健康福祉部疾病対策課

## 目次

- |                            |         |
|----------------------------|---------|
| ★ 発生動向総覧                   | P 1～2   |
| ★ 感染症発生動向警報システムによる保健所の警報状況 | P 2     |
| ★ 指定届出機関からの特記事項欄コメント       | P 3～4   |
| ★ 全数把握感染症集計表               | P 5     |
| ★ 定点把握感染症集計表               | P 6～10  |
| ★ 定点把握感染症推移グラフ             | P 11～15 |
| ★ 定点把握感染症集計表（月報）           | P 16～19 |
| ★ 定点把握感染症推移グラフ（月報）         | P 20～21 |



# 発生動向総覧、

《第14週コメント》 4月11日集計分

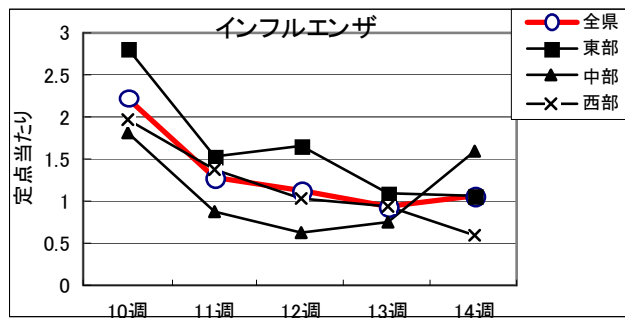
## ◆全数届出の感染症

- 1 類感染症 報告なし
- 2 類感染症 結核（西部（1）、浜松市（1））
- 3 類感染症 報告なし
- 4 類感染症 レジオネラ症（西部（1））
- 5 類感染症 急性脳炎（浜松市（1））、劇症型溶血性レンサ球菌感染症（西部（1））、後天性免疫不全症候群（静岡市（1）、中部（1））、侵襲性肺炎球菌感染症（西部（1））、梅毒（中部（1）、西部（1））、破傷風（静岡市（1））、百日咳（熱海（2）、静岡市（3）、中部（3））、風しん（静岡市（1））

## ◆ 定点把握の対象となる5類感染症報対象のもの)

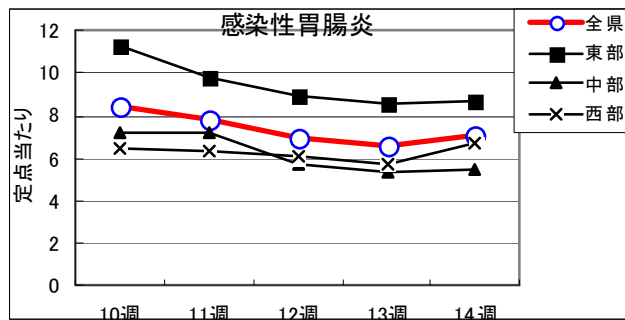
### インフルエンザ

全県で罹患数148、定点当たり1.06で前週より増加。  
 東部地区で定点当たり1.06、中部地区で定点当たり1.60、西部地区で定点当たり0.60の患者発生あり。



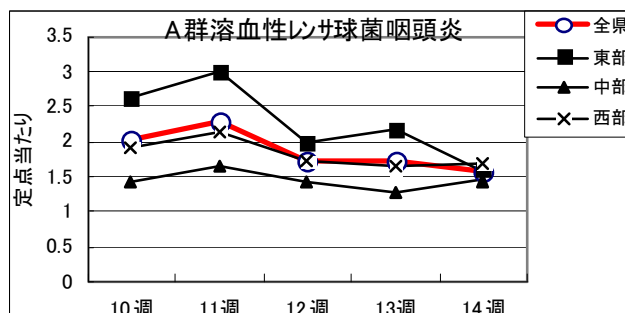
### 感染性胃腸炎

全県で罹患数629、定点当たり7.07で前週より増加。  
 東部地区で定点当たり8.69、中部地区で定点当たり5.52、西部地区で定点当たり6.73の患者発生あり。



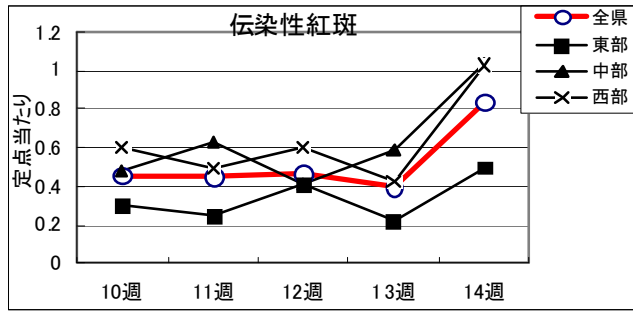
### A群溶血性レンサ球菌

全県で罹患数141、定点当たり1.58で前週より減少。  
 東部地区で定点当たり1.59、中部地区で定点当たり1.44、西部地区で定点当たり1.70の患者発生あり。



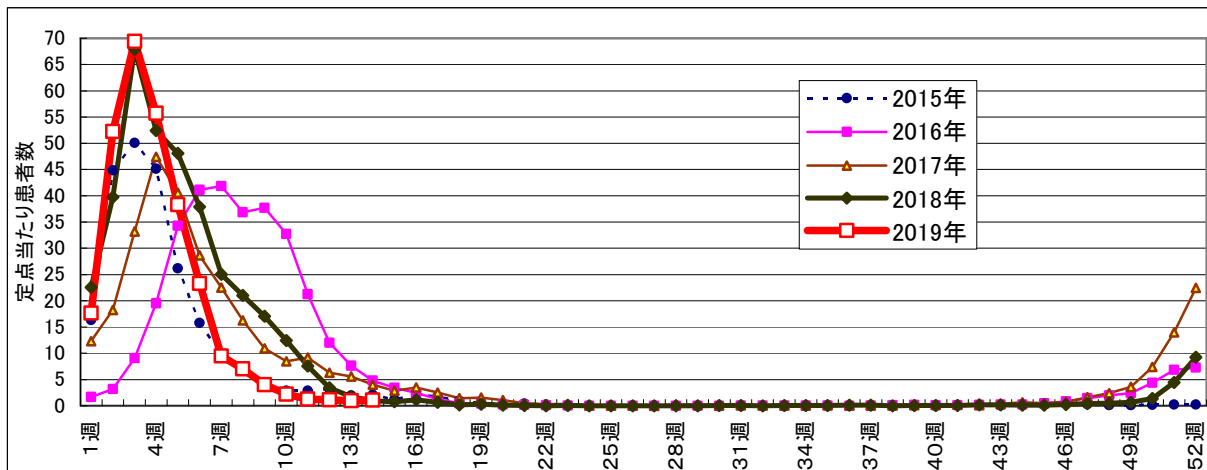
### 伝染性紅斑

全県で罹患75、定点当たり0.84で前週より増加。  
 東部地区で定点当たり0.50、中部地区で定点当たり1.04、西部地区で定点当たり1.03の患者発生あり。



- ・風しんは中部で1件発生。麻疹は全県で発生なし。
- ・RSウイルス感染症は、定点当たり東部地区で0.28、中部地区で0.30、西部地区で0.30の患者発生あり
- ・突発性発疹は、定点当たり東部地区で0.34、中部地区で0.26、西部地区で0.07の患者発生あり。
- ・流行性角結膜炎は、定点当たり東部地区で0.29、中部地区で0.38、西部地区で0.43の患者発生あり。
- ・咽頭結膜熱は、定点当たり東部地区で0.09、中部地区で0.15、西部地区で0.27の患者発生あり。
- ・水痘は、定点当たり東部地区で0.22、中部地区で0.11、西部地区で0.10の患者発生あり。
- ・流行性耳下腺炎は、定点当たり東部地区で0.06、中部地区で0.07、西部地区で0.03の患者発生あり。

### インフルエンザ罹患数推移



静岡県環境衛生科学研究所におけるインフルエンザウイルス検出状況  
 (検体採取日:平成30年11月19日～平成31年3月13日)

	A/H1 pdm09	A/H3	B/山形 系統	B/Victoria 系統
平成30年11月	3	0	0	0
平成30年12月	7	1	0	0
平成31年1月	14	13	0	0
平成31年2月	4	7	0	0
平成31年3月	1	1	0	0
計	29	22	0	0

### ◆ 感染症発生動向警報システムによる保健所の警報状況

警 報 A群溶血性レンサ球菌咽頭炎 (御殿場)、感染性胃腸炎 (御殿場)  
 注意報 なし



## 指定届出機関からの特記事項欄コメント

### 感染症第14週（4月1日～4月7日）

- 下田メディカルセンター(下田市)「インフルエンザA型 1名」  
聖隷沼津病院 (沼津市)「インフルエンザA型 4名」  
岩渕内科医院 (沼津市)「インフルエンザA型 1名」  
白十字小児科 (沼津市)「インフルエンザB型 1名」  
光ヶ丘小児科 (三島市)「ロタウイルス 16名、RSウイルス 2名、ヒトメタニューモウイルス 2名」  
窪田医院 (三島市)「ロタウイルス 3名（1歳男児1名、4歳女児1名、32歳女性1名）、ヒトメタニューモウイルス 1名（2歳男児1名）」  
すずき耳鼻咽喉科・小児科 (伊豆市)「インフルエンザA型 1名」  
函南平出クリニック「アデノウイルス 1名、A群溶連菌 3名、便ロタ 11名、便アデノ 1名、水痘 4名、インフルエンザA型 4名、インフルエンザB型 3名、伝染性紅斑 3名」  
安田内科小児科医院 (御殿場市)「インフルエンザA型 7名」  
富士病院 (御殿場市)「インフルエンザA型 0名、インフルエンザB型 1名」  
たうち小児科医院 (御殿場市)「インフルエンザA型 2名」  
お八幡医院 (御殿場市)「インフルエンザA型 3名」  
永松医院 (富士宮市)「インフルエンザA型 1名」  
小川小児科内科医院 (富士市)「インフルエンザA型 1名」  
田子浦クリニック (富士市)「インフルエンザA型 1名」  
共立蒲原総合病院 (富士市)「インフルエンザA型 1名」  
望月医院 (富士宮市)「インフルエンザB型 1名」  
ないとう内科・循環器内科 (静岡市)「インフルエンザA型 2名」  
岩はし内科医院 (静岡市)「インフルエンザA型 1名、インフルエンザB型 2名」  
木内医院 (静岡市)「インフルエンザA型 2名」  
わたなべ小児科クリニック (静岡市)「ヒトメタニューモ 2名」  
さくらいファミリークリニック (島田市)「インフルエンザA型 4名」  
増田内科循環器科医院 (掛川市)「インフルエンザB型 2名」  
広田クリニック (掛川市)「アデノウイルス感染症 2名（1歳男児1名、3歳男児1名）」  
きもと小児科 (湖西市)「インフルエンザA型 1名 インフルエンザB型 2名」  
市立湖西病院 (湖西市)「インフルエンザA型 1名」  
浜松赤十字病院 (浜松市)「インフルエンザA型 2名」  
浜松医療センター (浜松市)「ヒトメタニューモウイルス 2名（2歳女児1名、3歳

男児1名)」

クリニックパパ (浜松市)「アデノウイルス咽頭炎 7名、ヒトメタニューモウイルス 14名 (4か月女児1名、10か月男児1名、1歳男児4名、2歳男児4名、2歳女児2名、3歳女児1名、4歳女児1名)」

山本こどもクリニック (浜松市)「アデノウイルス咽頭炎 1名、インフルエンザA型 2名 (男性2名 予防接種1回済1名 予防接種2回済1名 昨年罹患無し2名)、インフルエンザB型 1名 (女性1名 予防接種未 昨年罹患無し)」

いぬかい小児科 (浜松市)「アデノウイルス咽頭炎 2名、インフルエンザ 3名 (1歳女児1名、5歳男児1名、7歳女児1名)」

幸田子供クリニック (浜松市)「インフルエンザA型 1名」

天竜こども医院 (浜松市)「インフルエンザB型 1名」

小松診療所 (浜松市)「インフルエンザA型 1名」

金指こどもクリニック (浜松市)「ロタウイルス 1名 (4歳男児)」

宮口こんどうクリニック (浜松市)「インフルエンザA型 3名 (男性2名 予防接種未) (女性1名 予防接種未)」

静岡県の感染症週報は、疾病対策課ホームページでご覧いただけます。

<http://www.pref.shizuoka.jp/kousei/ko-420a/center.html>

疾患名	区分	静岡県						全国					
		9週	10週	11週	12週	13週	今週	年累計	11週	12週	13週	今週	年累計
エボラ出血熱													
クリミア・コンゴ出血熱													
痘そう													
南米出血熱													
ペスト													
マールブルグ病													
ラッサ熱													
急性灰白髄炎													
結核		11	8	8	4	11	2	119	330	288	365	324	5,260
ジフテリア													
重症急性呼吸器症候群(SARS)													
中東呼吸器症候群(MERS)													
鳥インフルエンザH5N1													
鳥インフルエンザH7N9													
コレラ													1
細菌性赤痢								7				1	28
腸管出血性大腸菌感染症					1		1	12	16	28		15	274
腸チフス								1				2	9
パラチフス												1	5
E型肝炎								10	9	12		8	121
ウエストナイル熱(ウエストナイル脳炎を含む)													
A型肝炎								6	5	4	6	6	120
エキノコックス症									1				2
糞熱													
オウム病										1			8
オムスク出血熱													
回帰熱													
キャサスル森林病													
Q熱													
狂犬病													
コクシジオイデス症													1
サル痘													
ジカウイルス感染症													
重症熱性血小板減少症候群										2		1	7
腎臓緑性出血熱													
西部ウマ脳炎													
ダニ媒介脳炎													
炭疽													
チクングニア熱													2
つつが虫病								2			1	1	42
デング熱									4	3	5	6	78
東部ウマ脳炎													
鳥インフルエンザ													
ニパウイルス感染症													
日本紅斑熱										1	2	1	8
日本脳炎													
ハンタウイルス肺症候群													
Bウイルス病													
鼻疽													
ブルセラ症										1			1
ベネズエラウマ脳炎													
ヘンドラウイルス感染症													
發燒チフス													
ポツリヌス症									1				1
マラリア						1				2	1	1	10
野兔病													
ライム病													
リッサウイルス感染症													
リフトバレー熱													
類鼻疽													
レジオネラ症							1	10	25	18	11	20	351
レプトスピラ症													1
ロッキー山紅斑熱													
アメーバ赤痢			1					2	13	8	12	13	228
ウイルス性肝炎(A型肝炎及びE型肝炎を除く)				1				1	8	2	3	1	84
カルバペネム耐性腸内細菌科細菌感染症								6	15	20	23	26	494
急性弛緩性麻痺									1				14
急性脳炎(ウエストナイル脳炎、日本脳炎等を除く)			1					1	14	4	8	5	331
クリプトスポリジウム症									2	1			4
クロイツフェルト・ヤコブ病									2	2	1		3
劇症型溶血性レンサ球菌感染症		1	1					1	14	13	7	8	255
後天性免疫不全症候群								2	3	15	18	21	307
ジアルジア症													9
慢性的インフルエンザ菌感染症			1					2	9	9	6	3	175
慢性的髄膜炎菌感染症									2	1			15
慢性的肺炎球菌感染症			1	1		4	1	33	45	37	47	50	1,015
水痘(入院例に限る)									4	2	10	6	111
先天性風しん症候群													1
梅毒		1	5	3		1	2	29	92	62	80	64	1,627
播種性クリプトコックス症		1						2	1	3		1	40
破傷風							1	2	1	1	1	1	13
バンコマイシン耐性黄色ブドウ球菌感染症													
バンコマイシン耐性腸球菌感染症			1			1		3	1	2	1	1	25
百日咳		4	2	14	6	5	8	217	267	189	242	226	4,342
風しん			1			1	1	9	74	74	65	71	1,202
麻疹		1						4	14	22	22	10	382
薬剤耐性アシネトバクター感染症				1				1	3		2		11
新型インフルエンザ等感染症													

※医療機関から届出の追加や取り下げがあった場合、増減することがあります。

## 定点把握感染症集計表(届出数)

2019年 14 週

	静岡県							全国				
	9週	10週	11週	12週	13週	今週	計	11週	12週	13週	今週	計
RSウイルス感染症	22	32	20	18	11	26	129	1,558	1,588	1,539	1,393	6,078
咽頭結膜熱	14	21	24	12	12	15	98	1,176	1,077	1,088	870	4,211
A群溶血性レンサ球菌咽頭炎	156	179	204	154	152	141	986	9,075	7,808	6,551	6,140	29,574
感染性胃腸炎	650	749	699	623	591	629	3,941	19,135	17,471	16,385	16,909	69,900
水痘	12	17	18	5	26	13	91	1,028	1,145	1,075	1,014	4,262
手足口病	8	12	30	10	4	3	67	511	475	609	538	2,133
伝染性紅斑	23	41	40	42	36	75	257	1,836	1,777	1,594	1,782	6,989
突発性発しん	21	29	20	19	26	20	135	1,249	1,164	1,180	1,247	4,840
ヘルパンギーナ	1	2		3	2		8	84	79	95	117	375
流行性耳下腺炎	5	9	6	9	6	5	40	306	277	277	257	1,117
インフルエンザ	559	311	179	158	130	148	1,485	14,488	12,320	8,567	7,227	42,602
急性出血性結膜炎								3	7	12	5	27
流行性角結膜炎	10	10	12	4	8	8	52	339	370	418	432	1,559
クラミジア肺炎(オウム病は除く)								3	2	6	4	15
細菌性髄膜炎	1				1	1	3	9	7	10	14	40
マイコプラズマ肺炎					1	1	2	67	45	65	44	221
無菌性髄膜炎	2	1	1		1	1	6	12	10	6	8	36
感染性胃腸炎(病原体がロタウイルスであるものに限る。)	3	2	1	1		2	9	193	184	208	248	833

定点種別	県内定点数	届出対象感染症
小児科	89	RSウイルス感染症、咽頭結膜熱、A群溶血性レンサ球菌咽頭炎、感染性胃腸炎、水痘、手足口病、伝染性紅斑、突発性発しん、ヘルパンギーナ、流行性耳下腺炎、インフルエンザ
内科	50	インフルエンザ
眼科	22	急性出血性結膜炎、流行性角結膜炎
基幹	10	クラミジア肺炎(オウム病は除く)、細菌性髄膜炎、マイコプラズマ肺炎、無菌性髄膜炎、感染性胃腸炎(病原体がロタウイルスであるものに限る。)

※小児科定点と内科定点はインフルエンザ定点を兼ねている。

## 定点把握感染症集計表(定点当り)

2019年 14 週

	静岡県						全国			
	第9週	第10週	第11週	第12週	第13週	今週	第11週	第12週	第13週	今週
RSウイルス感染症	0.25	0.36	0.22	0.20	0.12	0.29	0.49	0.50	0.49	0.44
咽頭結膜熱	0.16	0.24	0.27	0.13	0.13	0.17	0.37	0.34	0.34	0.28
A群溶血性レンサ球菌咽頭炎	1.75	2.01	2.29	1.73	1.71	1.58	2.87	2.46	2.07	1.94
感染性胃腸炎	7.30	8.42	7.85	7.00	6.64	7.07	6.04	5.51	5.17	5.35
水痘	0.13	0.19	0.20	0.06	0.29	0.15	0.32	0.36	0.34	0.32
手足口病	0.09	0.13	0.34	0.11	0.04	0.03	0.16	0.15	0.19	0.17
伝染性紅斑	0.26	0.46	0.05	0.47	0.40	0.84	0.58	0.56	0.50	0.56
突発性発しん	0.24	0.33	0.22	0.21	0.29	0.22	0.39	0.37	0.37	0.39
ヘルパンギーナ	0.01	0.02		0.03	0.02		0.03	0.02	0.03	0.04
流行性耳下腺炎	0.06	0.10	0.07	0.10	0.07	0.06	0.10	0.09	0.09	0.08
インフルエンザ	4.02	2.24	1.29	1.14	0.94	1.06	2.92	2.49	1.73	1.46
急性出血性結膜炎							0.00	0.01	0.02	0.01
流行性角結膜炎	0.45	0.45	0.55	0.18	0.36	0.36	0.49	0.53	0.60	0.62
クラミジア肺炎(オウム病は除く)							0.01	0.00	0.01	0.01
細菌性髄膜炎	0.10				0.10	0.10	0.02	0.01	0.02	0.03
マイコプラズマ肺炎					0.10	0.10	0.14	0.09	0.14	0.09
無菌性髄膜炎	0.20	0.10	0.10		0.10	0.10	0.03	0.02	0.01	0.02
感染性胃腸炎(病原体がロタウイルスであるものに限る。)	0.30	0.20	0.10	0.10		0.20	0.40	0.38	0.43	0.52

定点種別	県内定点数	届出対象感染症
小児科	89	RSウイルス感染症、咽頭結膜熱、A群溶血性レンサ球菌咽頭炎、感染性胃腸炎、水痘、手足口病、伝染性紅斑、突発性発しん、ヘルパンギーナ、流行性耳下腺炎、インフルエンザ
内科	50	インフルエンザ
眼科	22	急性出血性結膜炎、流行性角結膜炎
基幹	10	クラミジア肺炎(オウム病は除く)、細菌性髄膜炎、マイコプラズマ肺炎、無菌性髄膜炎、感染性胃腸炎(病原体がロタウイルスであるものに限る。)

※小児科定点と内科定点はインフルエンザ定点を兼ねている。



感染症 14 週

保健所名	RSウイルス感染症		咽頭結膜熱		A群溶血性 レンサ球菌咽頭炎		感染性胃腸炎		水痘	
	罹患数	定点当り	罹患数	定点当り	罹患数	定点当り	罹患数	定点当り	罹患数	定点当り
総数	26	0.29	15	0.17	141	1.58	629	7.07	13	0.15
賀茂			1	0.50	1	0.50	10	5.00		
熱海							6	1.50		
東部	2	0.15	2	0.15	26	2.00	97	7.46	6	0.46
御殿場	1	0.25			18	4.50	115	28.75		
富士	6	0.67			6	0.67	50	5.56	1	0.11
静岡市	8	0.50	3	0.19	18	1.13	88	5.50		
中部			1	0.09	21	1.91	61	5.55	3	0.27
西部	1	0.08			12	1.00	70	5.83	1	0.08
浜松市	8	0.44	8	0.44	39	2.17	132	7.33	2	0.11

保健所名	手足口病		伝染性紅斑		突発性発しん		百日咳		ヘルパンギーナ	
	罹患数	定点当り	罹患数	定点当り	罹患数	定点当り	罹患数	定点当り	罹患数	定点当り
総数	3	0.03	75	0.84	20	0.22			0	
賀茂										
熱海			1	0.25	1	0.25				
東部			4	0.31	5	0.38				
御殿場			1	0.25	1	0.25				
富士			10	1.11	4	0.44				
静岡市			16	1.00	7	0.44				
中部	3	0.27	12	1.09						
西部			23	1.92	1	0.08				
浜松市			8	0.44	1	0.06				

保健所	流行性耳下腺炎		インフルエンザ		麻しん (全数報告)		風しん (全数報告)		指定届出機関 (定点)数	
	罹患数	定点当り	罹患数	定点当り	週計	累計	週計	累計	小児科	内科
総数	5	0.06	148	1.06	0	4	1	9	89	50
賀茂			1	0.33					2	1
熱海			6	1.00				1	4	2
東部			23	1.15				2	13	7
御殿場	1	0.25	14	2.33					4	2
富士	1	0.11	9	0.60				2	9	6
静岡市			45	1.80			1	3	16	9
中部	2	0.18	22	1.29				1	11	6
西部			14	0.74					12	7
浜松市	1	0.06	14	0.50		4			18	10

\*百日咳は、平成30年1月1日より五類(定点把握対象)から五類(全数把握対象)に変更されました。

感染症 14 週

保健所名	急性出血性結膜炎		流行性角結膜炎		クラミジア肺炎 (オウム病を除く)		細菌性髄膜炎		マイコプラズマ肺炎	
	罹患数	定点当り	罹患数	定点当り	罹患数	定点当り	罹患数	定点当り	罹患数	定点当り
総数	0		8	0.36	0		1	0.10	1	0.10
賀茂										
熱海										
東部			2	0.50						
御殿場										
富士										
静岡市			3	0.60						
中部										
西部			2	0.50						
浜松市			1	0.33			1	0.50	1	0.50

保健所名	無菌性髄膜炎		感染性胃腸炎 (病原体がロタウイルスであるものに限る。)	
	罹患数	定点当り	罹患数	定点当り
総数	1	0.10	2	0.20
賀茂				
熱海				
東部				
御殿場				
富士				
静岡市	1	0.50		
中部				
西部			1	1.00
浜松市			1	0.50

指定届出機関 (定点)数	
眼科	基幹
22	10
—	1
—	1
4	1
—	—
3	1
5	2
3	1
4	1
3	2

\*賀茂・熱海・御殿場の各保健所管内には眼科定点はありません。

\*御殿場保健所管内には基幹p:¥0l.l

\*感染性胃腸炎(病原体がロタウイルスであるものに限る。)は、平成25年10月14日から基幹定点による届出対象疾病に追加されました。

定点把握感染症年齢階級別集計表(届出数)

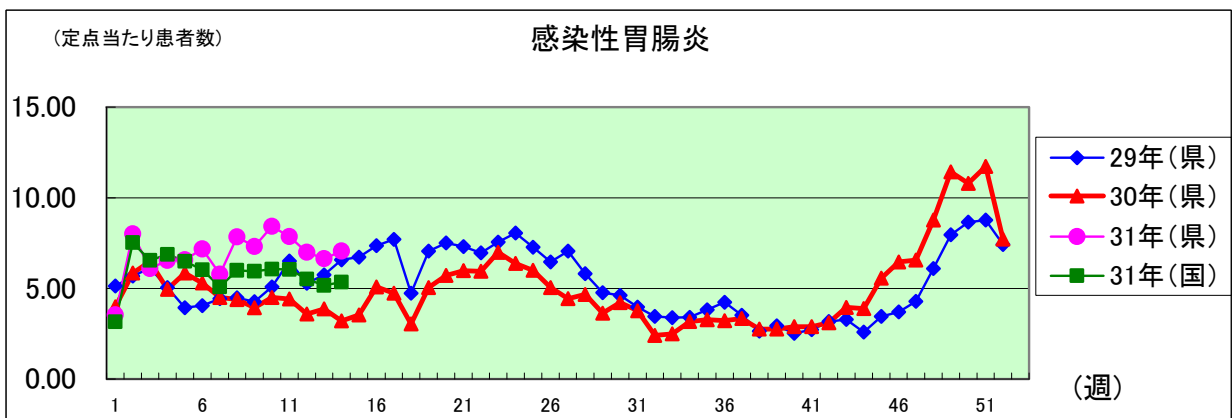
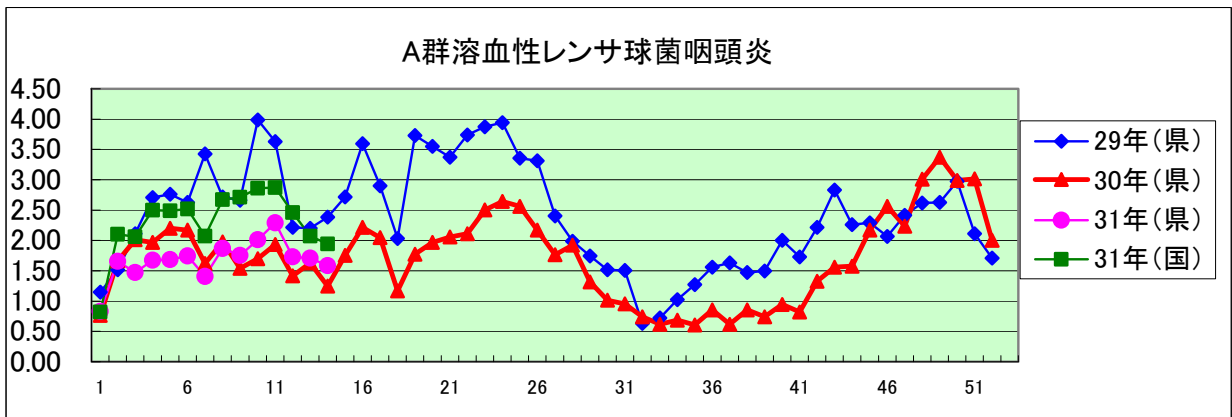
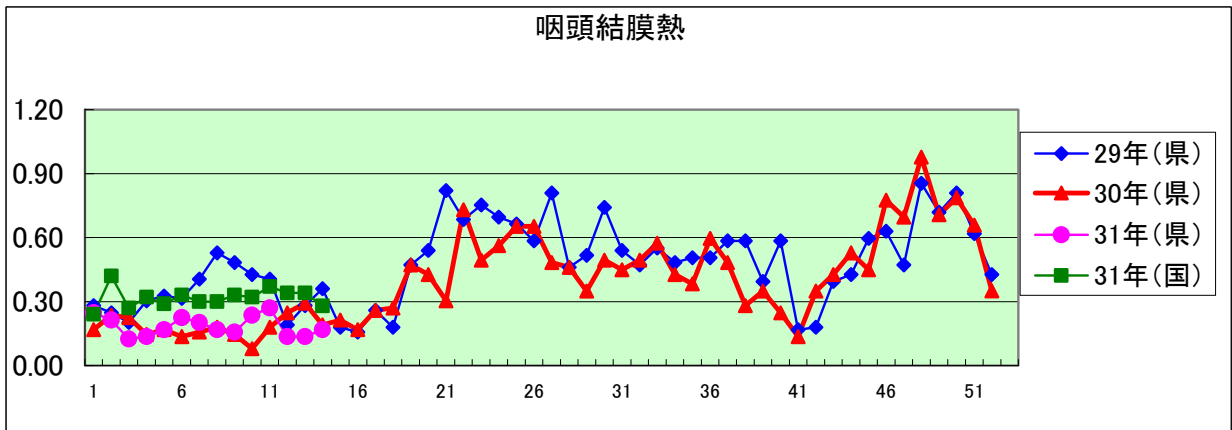
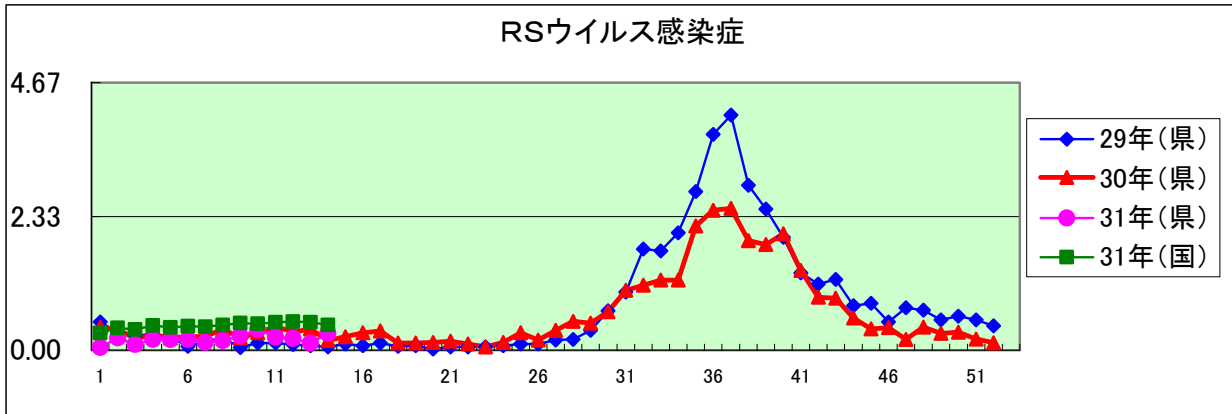
2019年 14 週

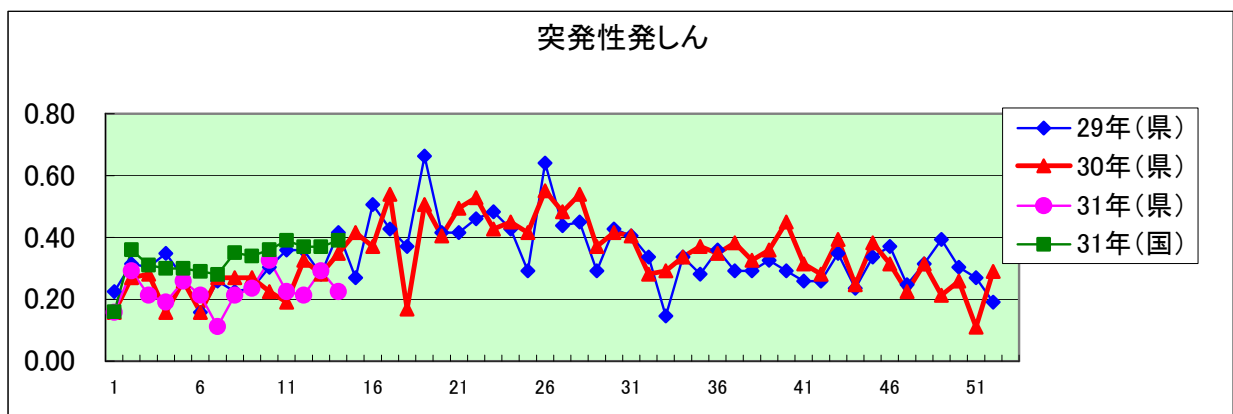
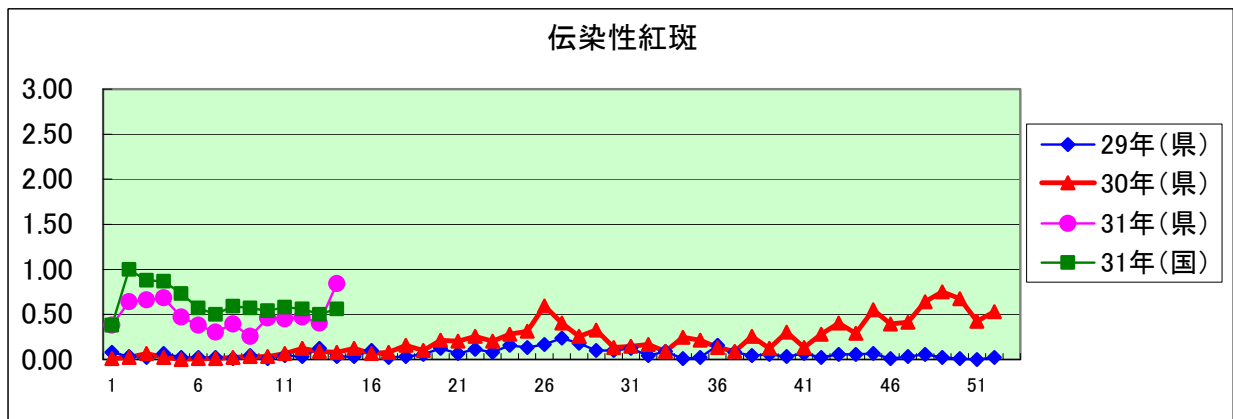
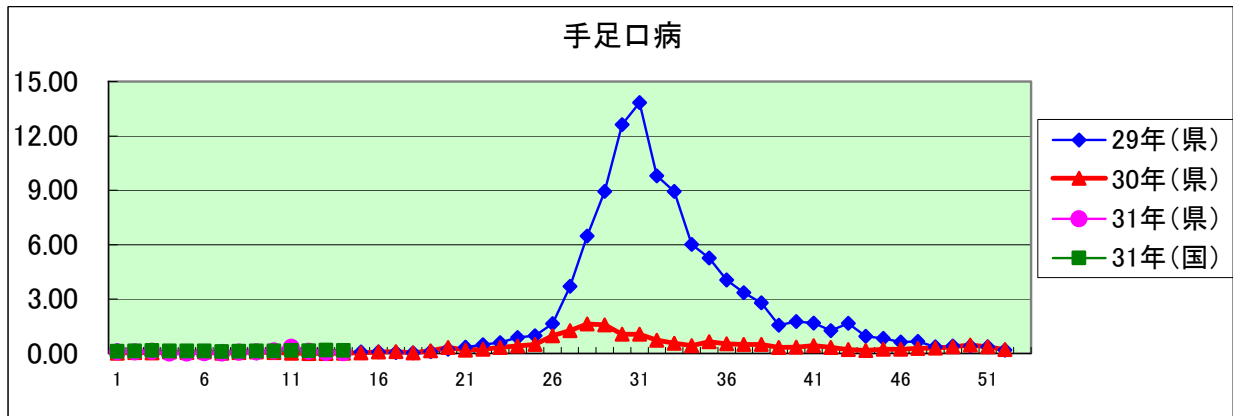
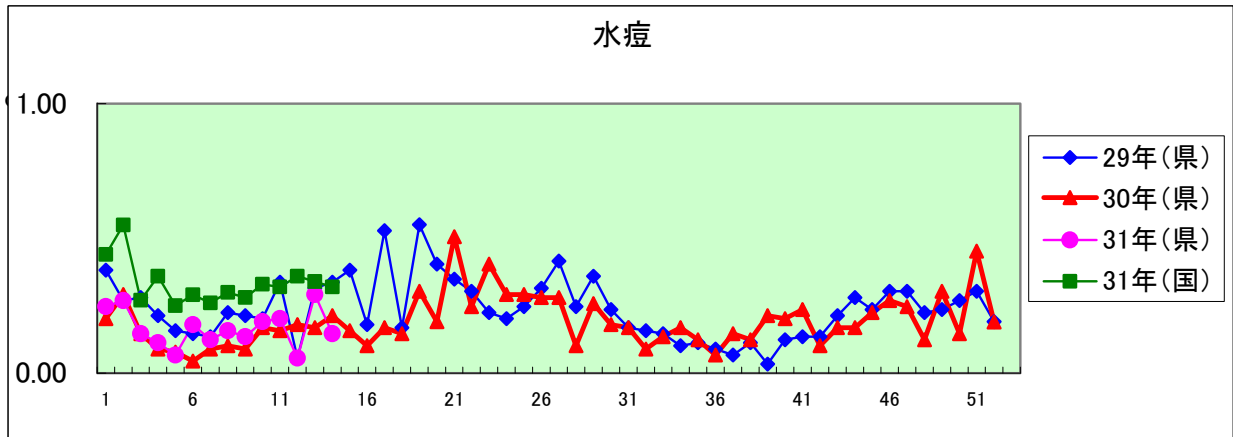
年齢階級区分	～5ヶ月	～11ヶ月	1歳	2歳	3歳	4歳	5歳	6歳	7歳	8歳	9歳	10～14歳	15～19歳	20～29歳	30～39歳	40～49歳	50～59歳	60～69歳	70～79歳	80歳以上	計
〃(小児科定点把握感染症分)	～5ヶ月	～11ヶ月	1歳	2歳	3歳	4歳	5歳	6歳	7歳	8歳	9歳	10～14歳	15～19歳	20歳以上							
〃(眼科定点把握感染症分)	～5ヶ月	～11ヶ月	1歳	2歳	3歳	4歳	5歳	6歳	7歳	8歳	9歳	10～14歳	15～19歳	20～29歳	30～39歳	40～49歳	50～59歳	60～69歳	70歳以上		
〃(基幹定点把握分)	0歳	1～4歳	5～9歳	10～14歳	15～19歳	20～24歳	25～29歳	30～34歳	35～39歳	40～44歳	45～49歳	50～54歳	55～59歳	60～64歳	65～69歳	70歳以上					
RSウイルス感染症	4	4	11	5	1	1															26
咽頭結膜熱		3	2	2	2	2		2		1		1									15
A群溶血性レンサ球菌咽頭炎		1	4	14	18	23	21	18	8	11	5	12	1	5							141
感染性胃腸炎	9	26	74	75	76	62	63	48	38	36	25	47	9	41							629
水痘			2					2	3	4		2									13
手足口病			1			1		1													3
伝染性紅斑			3	5	9	10	16	13	6	6	3	4									75
突発性発しん		2	13	3	1					1											20
ヘルパンギーナ																					
流行性耳下腺炎					1		1	1			1		1								5
インフルエンザ			6	1	4	7	5	4	2	3	6	14	13	21	12	12	12	7	7	12	148
急性出血性結膜炎																					
流行性角結膜炎			1											2	2	1	1	1			8
クラミジア肺炎(オウム病は除く)																					
細菌性髄膜炎		1																			1
マイコプラズマ肺炎									1												1
無菌性髄膜炎		1																			1
感染性胃腸炎(病原体がロタウイルスであるものに限る。)	1	1																			2

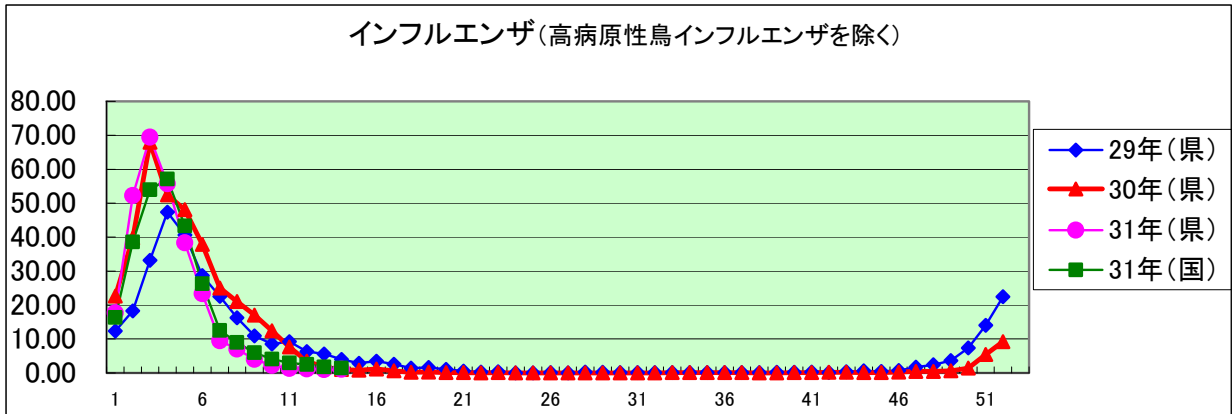
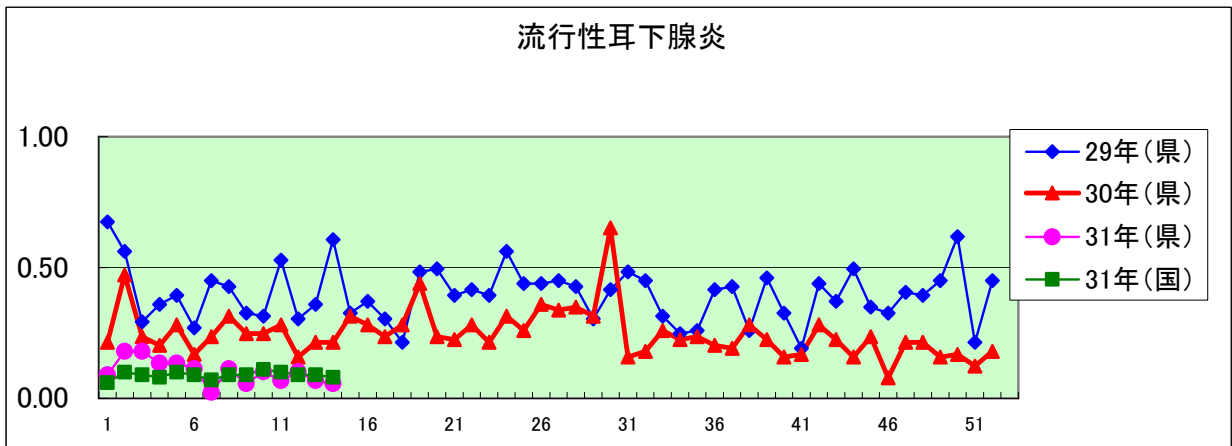
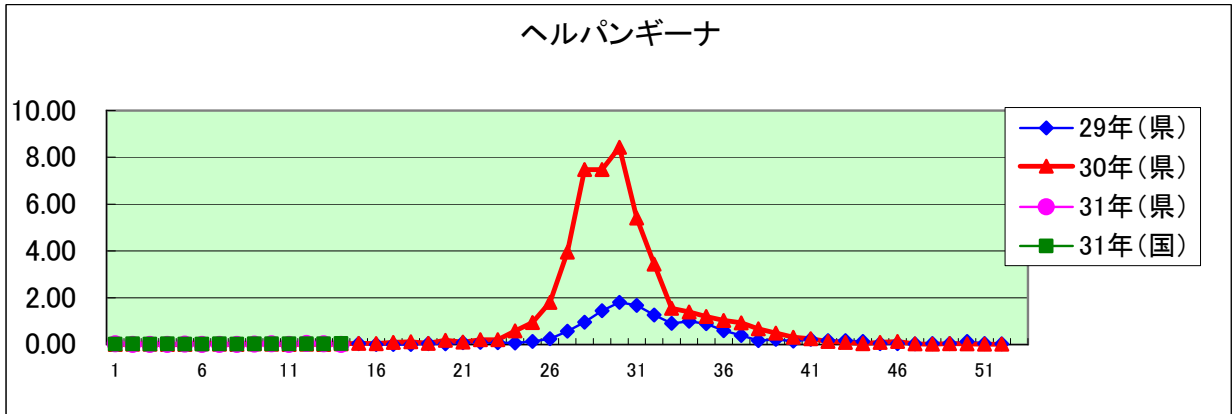
定点把握感染症年齢階級別集計表(定点当り)

2019年 14 週

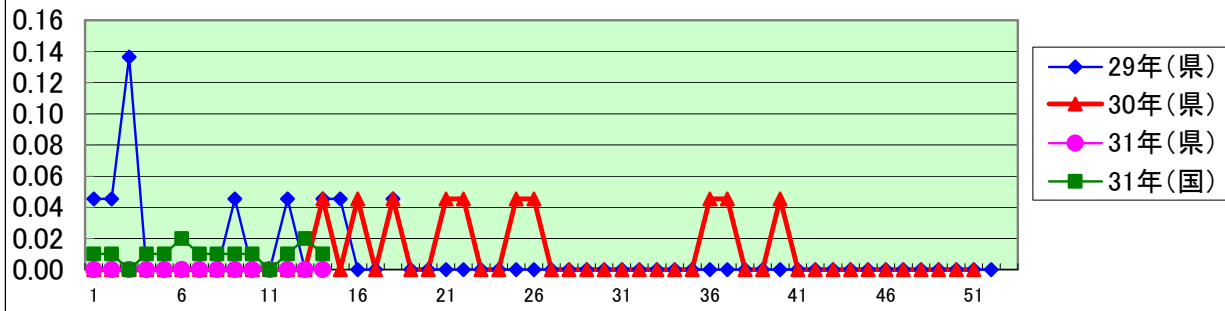
年齢階級区分	～6ヶ月	～12ヶ月	1歳	2歳	3歳	4歳	5歳	6歳	7歳	8歳	9歳	10～14歳	15～19歳	20～29歳	30～39歳	40～49歳	50～59歳	60～69歳	70～79歳	80歳以上	計
〃(小児科定点把握感染症分)	～6ヶ月	～12ヶ月	1歳	2歳	3歳	4歳	5歳	6歳	7歳	8歳	9歳	10～14歳	15～19歳	20歳以上							
〃(眼科定点把握感染症分)	～6ヶ月	～12ヶ月	1歳	2歳	3歳	4歳	5歳	6歳	7歳	8歳	9歳	10～14歳	15～19歳	20～29歳	30～39歳	40～49歳	50～59歳	60～69歳	70歳以上		
〃(基幹定点把握分)	0歳	1～4歳	5～9歳	10～14歳	15～19歳	20～24歳	25～29歳	30～34歳	35～39歳	40～44歳	45～49歳	50～54歳	55～59歳	60～64歳	65～69歳	70歳以上					
RSウイルス感染症	0.04	0.04	0.12	0.06	0.01	0.01															0.29
咽頭結膜熱		0.03	0.02	0.02	0.02	0.02		0.02		0.01		0.01									0.17
A群溶血性レンサ球菌咽頭炎		0.01	0.04	0.16	0.20	0.26	0.24	0.20	0.09	0.12	0.06	0.13	0.01	0.06							1.58
感染性胃腸炎	0.10	0.29	0.83	0.84	0.85	0.70	0.71	0.54	0.43	0.40	0.28	0.53	0.10	0.46							7.07
水痘			0.02					0.02	0.03	0.04		0.02									0.15
手足口病			0.01			0.01		0.01													0.03
伝染性紅斑			0.03	0.06	0.10	0.11	0.18	0.15	0.07	0.07	0.03	0.04									0.84
突発性発しん		0.02	0.15	0.03	0.01					0.01											0.22
ヘルパンギーナ																					
流行性耳下腺炎					0.01		0.01	0.01			0.01		0.01								0.06
インフルエンザ			0.04	0.01	0.03	0.05	0.04	0.03	0.01	0.02	0.04	0.10	0.09	0.15	0.09	0.09	0.09	0.05	0.05	0.09	1.06
急性出血性結膜炎																					
流行性角結膜炎			0.05											0.09	0.09	0.05	0.05	0.05			0.36
クラミジア肺炎(オウム病は除く)																					
細菌性髄膜炎		0.10																			0.10
マイコプラズマ肺炎									0.10												0.10
無菌性髄膜炎		0.10																			0.10
感染性胃腸炎(病原体がロタウイルスであるものに限る。)	0.10	0.10																			0.20



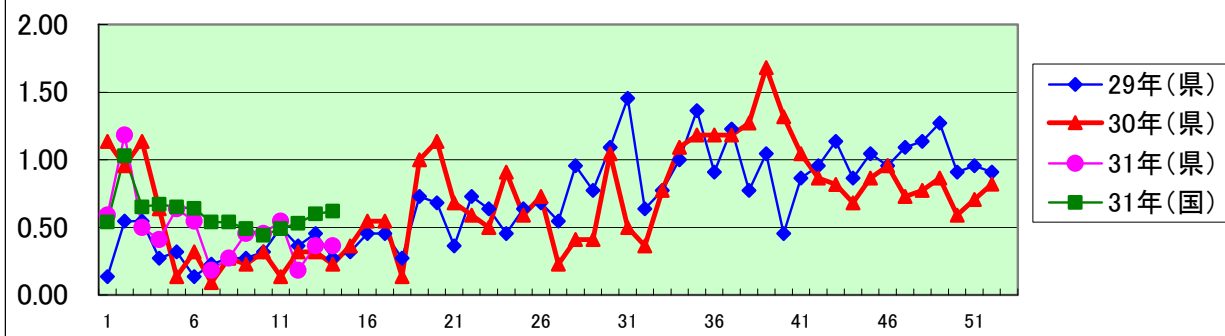




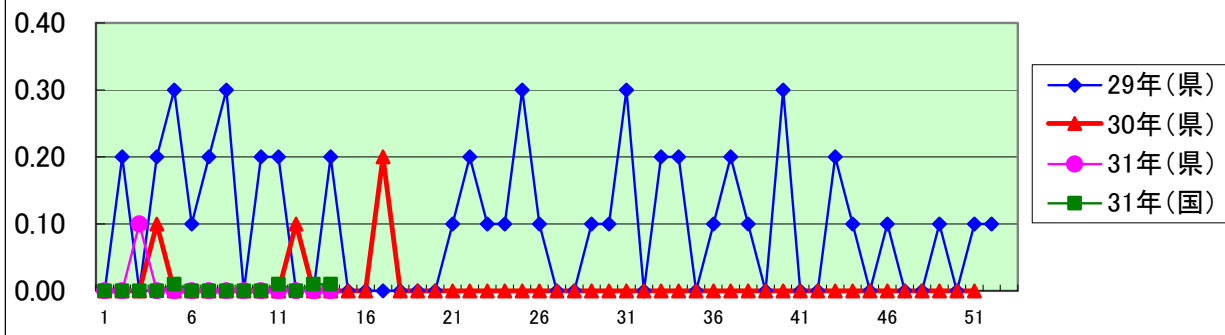
急性出血性結膜炎



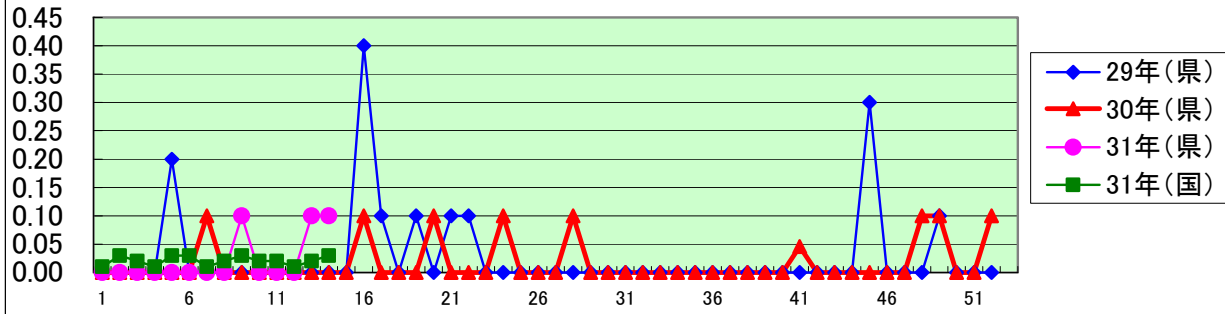
流行性角結膜炎

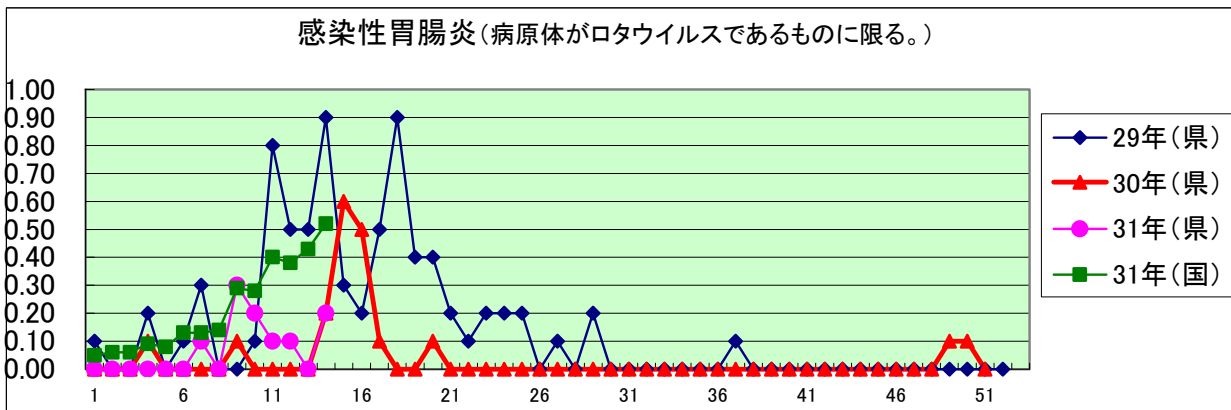
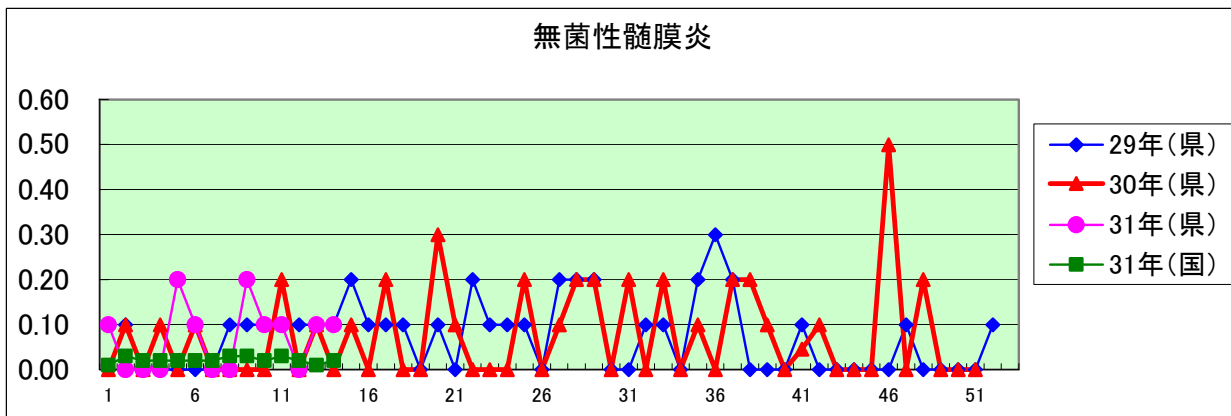
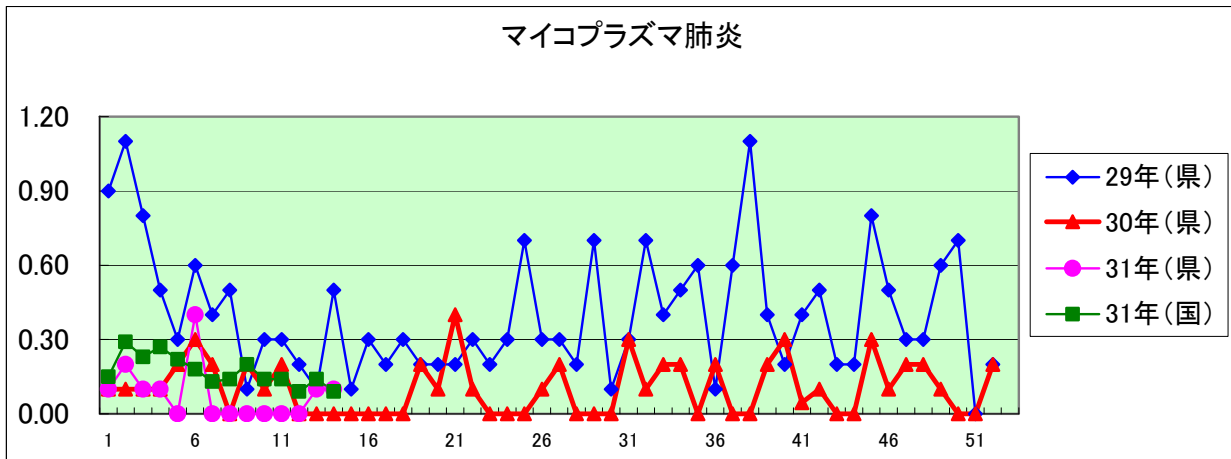


クラミジア肺炎(オウム病を除く)



細菌性髄膜炎(インフルエンザ菌、髄膜炎菌、肺炎球菌を原因として同定された場合を除く)





定点種別	県内定点数	届出対象感染症
小児科	89	RSウイルス感染症、咽頭結膜熱、A群溶血性レンサ球菌咽頭炎、感染性胃腸炎、水痘、手足口病、伝染性紅斑、突発性発しん、百日咳、ヘルパンギーナ、流行性耳下腺炎、インフルエンザ
内科	50	インフルエンザ
眼科	22	急性出血性結膜炎、流行性角結膜炎
基幹	10	クラミジア肺炎(オウム病を除く)、細菌性髄膜炎、マイコプラズマ肺炎、無菌性髄膜炎、感染性胃腸炎(病原体がロタウイルスであるものに限る。)



## 定点把握感染症(月報)集計表(届出数)

2019年 2 月

	静岡県							全国				
	9月	10月	11月	12月	1月	今月	計	11月	12月	1月	今月	計
性器クラミジア感染症	37	35	48	36	43	29	228	2,284	2,035	2,176	2,013	8,508
性器ヘルペスウイルス感染症	6	16	19	9	18	21	89	761	743	728	755	2,987
尖圭コンジローマ	7	8	4	3	9	7	38	480	411	578	432	1,901
淋菌感染症	15	6	13	11	13	8	66	661	676	748	616	2,701
性器クラミジア感染症(男)	15	12	22	18	20	11	98	1,142	988	1,112	1,014	4,256
性器クラミジア感染症(女)	22	23	26	18	23	18	130	1,142	1,047	1,064	999	4,252
性器ヘルペスウイルス感染症(男)	2	7	8	5	5	7	34	296	289	256	257	1,098
性器ヘルペスウイルス感染症(女)	4	9	11	4	13	14	55	465	454	472	498	1,889
尖圭コンジローマ(男)	6	6	3	1	7	2	25	313	250	370	284	1,217
尖圭コンジローマ(女)	1	2	1	2	2	5	13	167	161	208	148	684
淋菌感染症(男)	11	4	8	8	9	6	46	509	518	606	481	2,114
淋菌感染症(女)	4	2	5	3	4	2	20	152	158	142	135	587
ペニシリン耐性肺炎球菌感染症								148	126	178	144	596
メチシリン耐性黄色ブドウ球菌感染症	15	13	14	20	12	16	90	1,349	1,340	1,405	1,256	5,350
薬剤耐性緑膿菌感染症								8	11	11	11	41

定点種別	県内定点数	届出対象感染症
性感染症	30	性器クラミジア感染症、性器ヘルペスウイルス感染症、尖形コンジローマ、淋菌感染症
基幹	10	ペニシリン耐性肺炎球菌感染症、メチシリン耐性黄色ブドウ球菌感染症、薬剤耐性緑膿菌感染症

# 定点把握感染症(月報)集計表(定点当り)

2019年 2 月

	静岡県						全国			
	9月	10月	11月	12月	1月	今月	11月	12月	1月	今月
性器クラミジア感染症	1.23	1.17	1.60	1.20	1.43	0.97	2.32	2.08	2.21	2.05
性器ヘルペスウイルス感染症	0.20	0.53	0.63	0.30	0.60	0.70	0.77	0.76	0.74	0.77
尖圭コンジローマ	0.23	0.27	0.13	0.10	0.30	0.23	0.49	0.42	0.59	0.44
淋菌感染症	0.50	0.20	0.43	0.37	0.43	0.27	0.67	0.69	0.76	0.63
性器クラミジア感染症(男)	0.50	0.40	0.73	0.60	0.67	0.37	1.16	1.01	1.13	1.03
性器クラミジア感染症(女)	0.73	0.77	0.87	0.60	0.77	0.60	1.16	1.07	1.08	1.02
性器ヘルペスウイルス感染症(男)	0.07	0.23	0.27	0.17	0.17	0.23	0.30	0.30	0.26	0.26
性器ヘルペスウイルス感染症(女)	0.13	0.30	0.37	0.13	0.43	0.47	0.47	0.46	0.48	0.51
尖圭コンジローマ(男)	0.20	0.20	0.10	0.03	0.23	0.07	0.32	0.26	0.38	0.29
尖圭コンジローマ(女)	0.03	0.07	0.03	0.07	0.07	0.17	0.17	0.16	0.21	0.15
淋菌感染症(男)	0.37	0.13	0.27	9.00	0.30	0.20	0.52	0.53	0.62	0.49
淋菌感染症(女)	0.13	0.07	0.17	0.10	0.13	0.07	0.15	0.16	0.14	0.14
ペニシリン耐性肺炎球菌感染症							0.31	0.26	0.37	0.30
メチシリン耐性黄色ブドウ球菌感染症	1.50	1.30	1.40	2.00	1.20	1.60	2.82	2.80	2.93	2.63
薬剤耐性緑膿菌感染症							0.02	0.02	0.02	0.02

定点種別	県内定点数	届出対象感染症
性感染症	30	性器クラミジア感染症、性器ヘルペスウイルス感染症、尖圭コンジローマ、淋菌感染症
基幹	10	ペニシリン耐性肺炎球菌感染症、メチシリン耐性黄色ブドウ球菌感染症、薬剤耐性緑膿菌感染症

2019年 2 月

保健所名	性器クラミジア感染症		性器ヘルペスウイルス感染症		尖圭コンジローマ		淋菌感染症	
	罹患数	定点当り	罹患数	定点当り	罹患数	定点当り	罹患数	定点当り
総数	29	0.97	21	0.70	7	0.23	8	0.27
賀茂		-		-		-		-
熱海	1	1.00						
東部	2	0.40	1	0.20			1	0.20
御殿場			1	1.00				
富士	4	1.33	4	1.33	1	0.33		
静岡市	5	0.83	6	1.00	3	0.50	3	0.50
中部	2	0.50	7	1.75	1	0.25	1	0.25
西部	6	1.20					3	0.60
浜松市	9	1.80	2	0.40	2	0.40		

保健所名	ペニシリン耐性肺炎球菌感染症		メチシリン耐性黄色ブドウ球菌感染症		薬剤耐性緑膿菌感染症	
	罹患数	定点当り	罹患数	定点当り	罹患数	定点当り
総数	0		16	1.60	0	
賀茂			1	1.00		
熱海			3	3.00		
東部						
御殿場		-	-	-	-	-
富士						
静岡市			8	4.00		
中部			2	2.00		
西部			2	2.00		
浜松市						

保健所名	定点(指定届出機関)数	
	性感染症	基幹
総数	30	10
賀茂	-	1
熱海	1	1
東部	5	1
御殿場	1	-
富士	3	1
静岡市	6	2
中部	4	1
西部	5	1
浜松市	5	2

\* 薬剤耐性アシネトバクター感染症は、平成26年9月19日から全数把握の対象となりました。

定点把握感染症(月報)年齢階級別集計表(届出数)

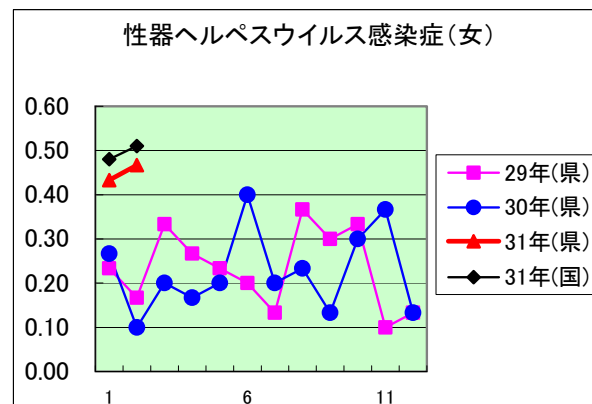
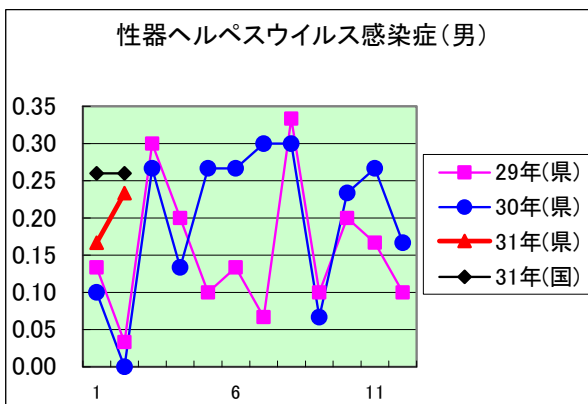
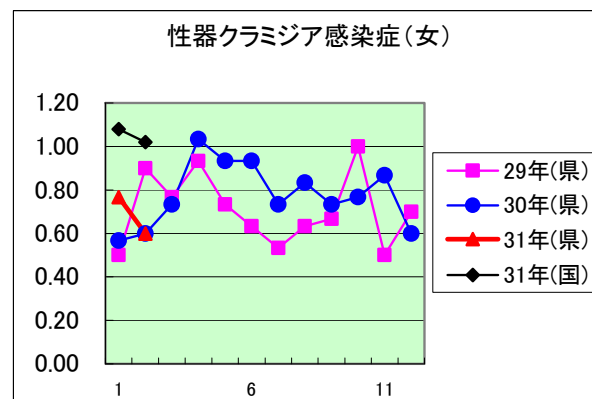
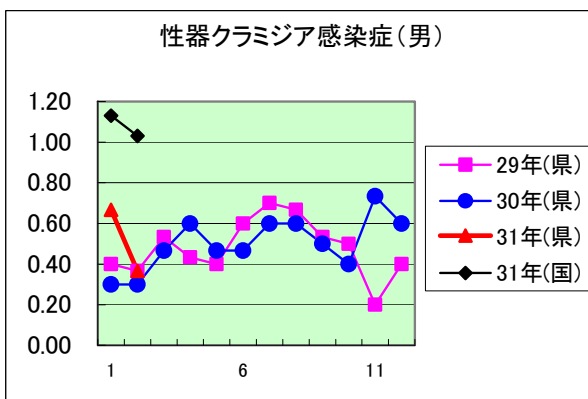
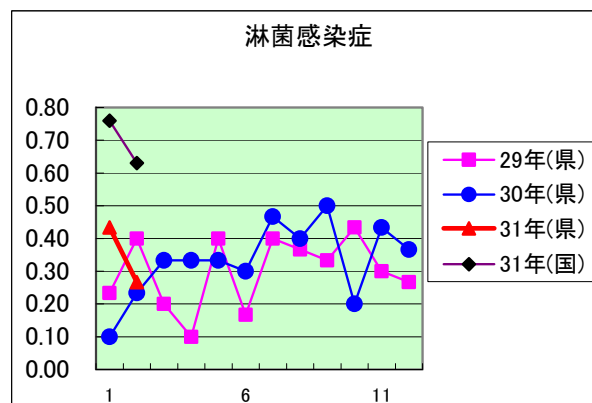
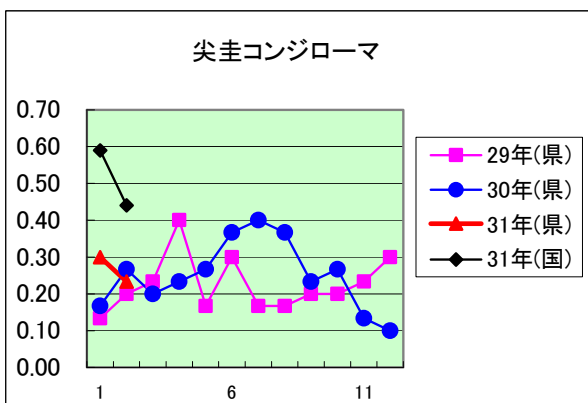
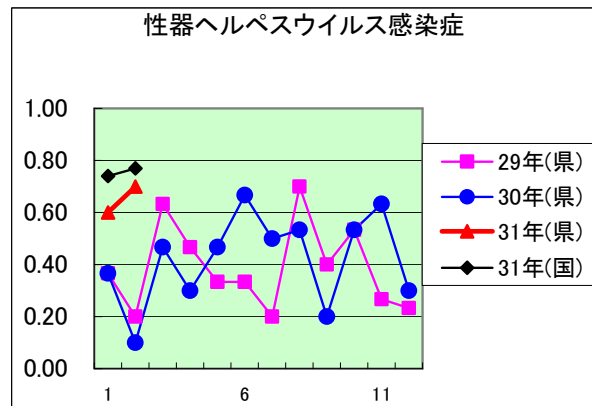
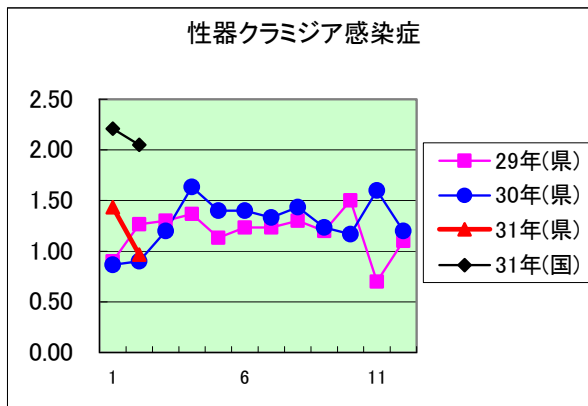
2019年 2 月

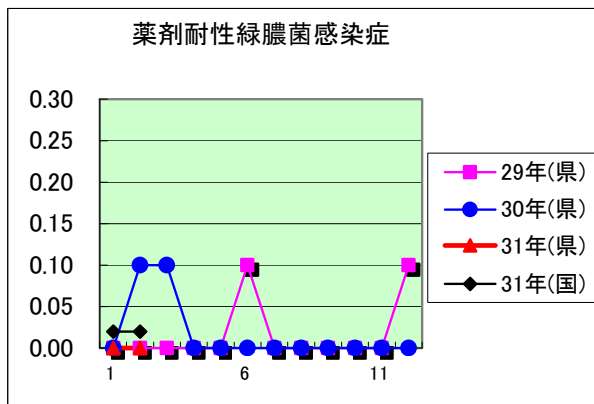
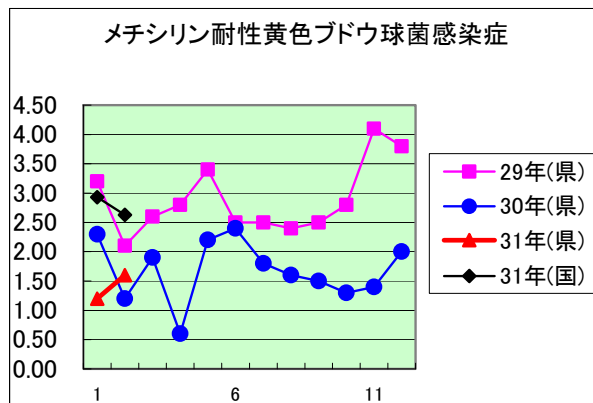
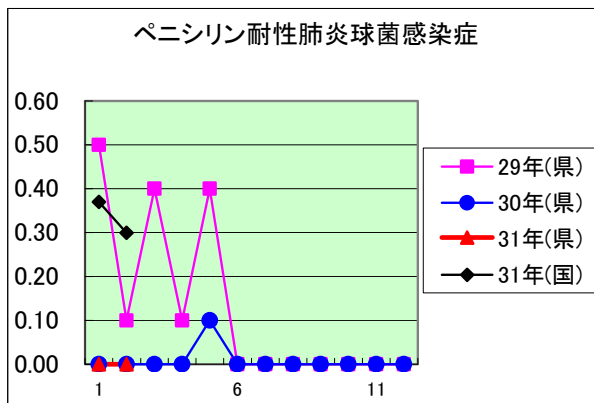
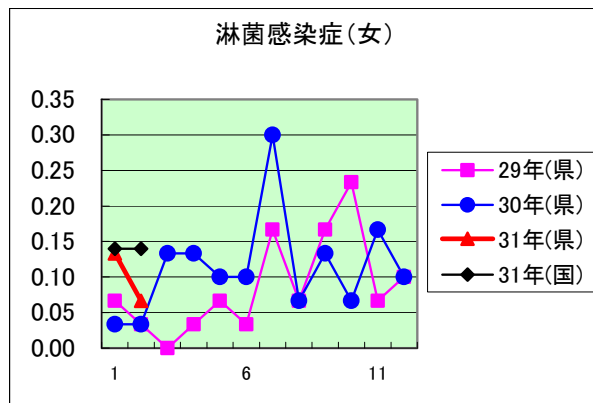
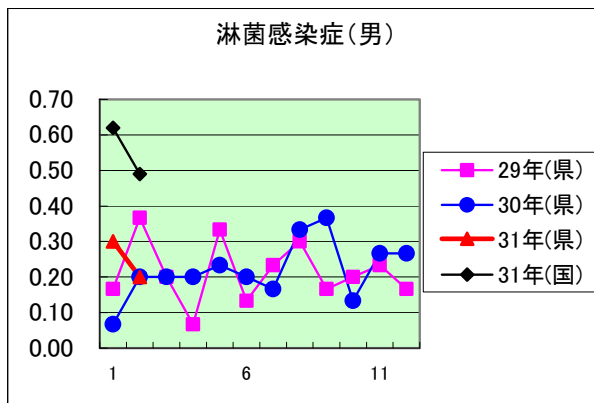
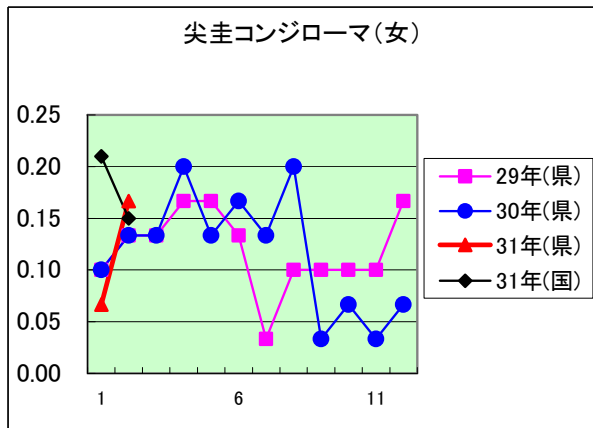
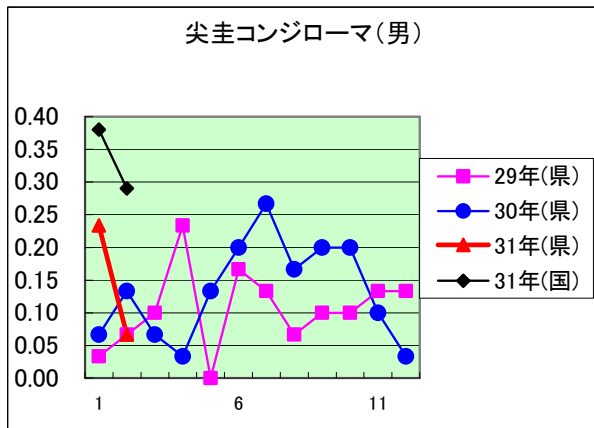
年齢階級区分	0歳	1～4歳	5～9歳	10～14歳	15～19歳	20～24歳	25～29歳	30～34歳	35～39歳	40～44歳	45～49歳	50～54歳	55～59歳	60～64歳	65～69歳	70歳以上	計
性器クラミジア感染症					1	9	9	4	2	1	2	1					29
性器ヘルペスウイルス感染症					1	2	5	2	2	2	2	1				4	21
尖圭コンジローマ						2	1		1	1			1		1		7
淋菌感染症						3	3	1				1					8
性器クラミジア感染症(男)						3	2	2	2		1	1					11
性器クラミジア感染症(女)					1	6	7	2		1	1						18
性器ヘルペスウイルス感染症(男)					1		1		1		1	1				2	7
性器ヘルペスウイルス感染症(女)						2	4	2	1	2	1					2	14
尖圭コンジローマ(男)													1		1		2
尖圭コンジローマ(女)						2	1		1	1							5
淋菌感染症(男)						2	2	1				1					6
淋菌感染症(女)						1	1										2
ペニシリン耐性肺炎球菌感染症																	
メチシリン耐性黄色ブドウ球菌感染症												2		3	2	9	16
薬剤耐性緑膿菌感染症																	

定点把握感染症(月報)年齢階級別集計表(定点当り)

2019年 2 月

年齢階級区分	0歳	1～4歳	5～9歳	10～14歳	15～19歳	20～24歳	25～29歳	30～34歳	35～39歳	40～44歳	45～49歳	50～54歳	55～59歳	60～64歳	65～69歳	70歳以上	計
性器クラミジア感染症					0.03	0.30	0.30	0.13	0.07	0.03	0.07	0.03					0.97
性器ヘルペスウイルス感染症					0.03	0.07	0.17	0.07	0.07	0.07	0.07	0.03				0.13	0.70
尖圭コンジローマ						0.07	0.03		0.03	0.03			0.03		0.03		0.23
淋菌感染症						0.10	0.10	0.03				0.03					0.27
性器クラミジア感染症(男)						0.10	0.07	0.07	0.07		0.03	0.03					0.37
性器クラミジア感染症(女)					0.03	0.20	0.23	0.07		0.03	0.03						0.60
性器ヘルペスウイルス感染症(男)					0.03		0.03		0.03		0.03	0.03				0.07	0.23
性器ヘルペスウイルス感染症(女)						0.07	0.13	0.07	0.03	0.07	0.03					0.07	0.47
尖圭コンジローマ(男)													0.03		0.03		0.07
尖圭コンジローマ(女)						0.07	0.03		0.03	0.03							0.17
淋菌感染症(男)						0.07	0.07	0.03				0.03					0.20
淋菌感染症(女)						0.03	0.03										0.07
ペニシリン耐性肺炎球菌感染症																	
メチシリン耐性黄色ブドウ球菌感染症												0.20		0.30	0.20	0.90	1.60
薬剤耐性緑膿菌感染症																	





定点種別	県内定点数	届出対象感染症
性感染症	30	性器クラミジア感染症、性器ヘルペスウイルス感染症、尖圭コンジローマ、淋菌感染症
基幹	10	ペニシリン耐性肺炎球菌感染症、メチシリン耐性黄色ブドウ球菌感染症、薬剤耐性アシネトバクター感染症、薬剤耐性緑膿菌感染症