

感染症の予防及び感染症の患者に対する医療に関する法律 **感染症発生動向調査 感染症週報**

静岡県環境衛生科学研究所感染症情報センター / 静岡県健康福祉部疾病対策課

## 目次

発生動向総覧	P 1 ~ 2
感染症発生動向警報システムによる保健所の警報状況	P 3
指定届出機関からの特記事項欄コメント	P 3 ~ 5
全数把握感染症集計表	P 6
定点把握感染症集計表	P 7 ~ 11
定点把握感染症推移グラフ	P 12 ~ 16
定点把握感染症集計表(月報)	P 17 ~ 20
定点把握感染症推移グラフ(月報)	P 21 ~ 22



# 発生動向総覧

《第8週コメント》2月28日集計分

## 全数届出の感染症

- 1 類感染症 報告なし
- 2 類感染症 結核（熱海（1）、東部（1）、中部（1）、浜松市（1））
- 3 類感染症 報告なし
- 4 類感染症 レジオネラ症（御殿場（1））
- 5 類感染症 急性脳炎（浜松市（1）、梅毒（富士（1））、百日咳（東部（2）、西部（1））、風しん（富士（1）静岡市（1））

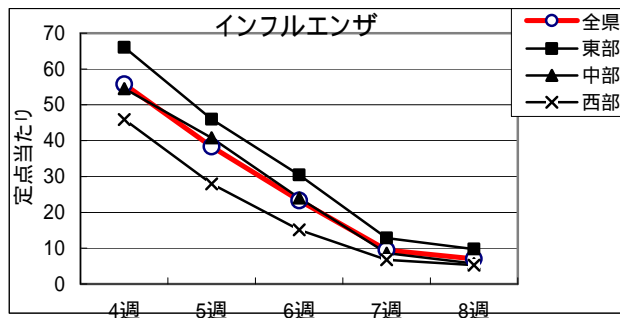
## 定点把握の対象となる5類感染症報対象のもの)

環境衛生科学研究所  
感染症情報センター

平成31年第8週(2/18～2/24)の動向

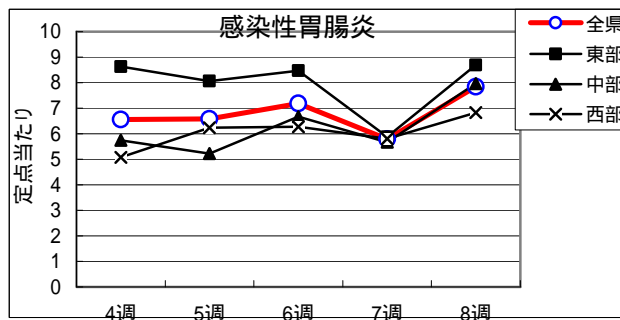
### インフルエンザ

全県で罹患数979、定点当たり7.04で前週より減少。  
東部地区で定点当たり9.80、中部地区で定点当たり5.69、西部地区で定点当たり5.32の患者発生あり。



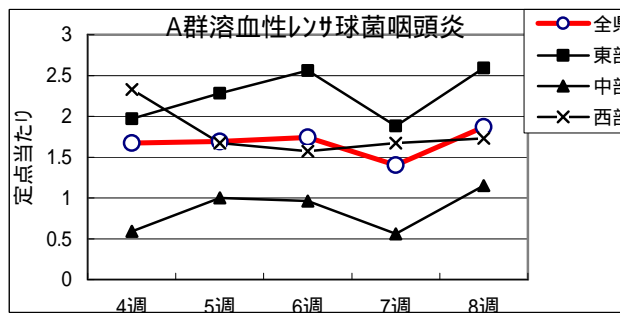
### 感染性胃腸炎

全県で罹患数698、定点当たり7.84で前週より増加。  
東部地区で定点当たり8.69、中部地区で定点当たり7.96、西部地区で定点当たり6.83の患者発生あり。

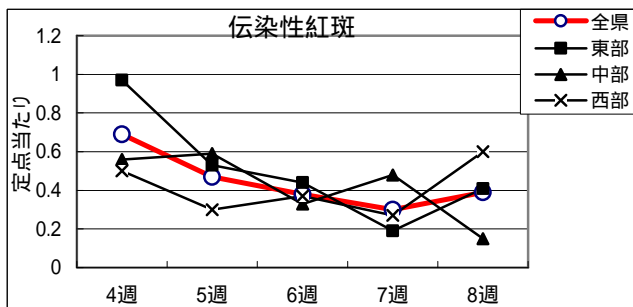


### A群溶血性レンサ球菌

全県で罹患数166、定点当たり1.87で前週より増加。  
東部地区で定点当たり2.59、中部地区で定点当たり1.15、西部地区で定点当たり1.73の患者発生あり。

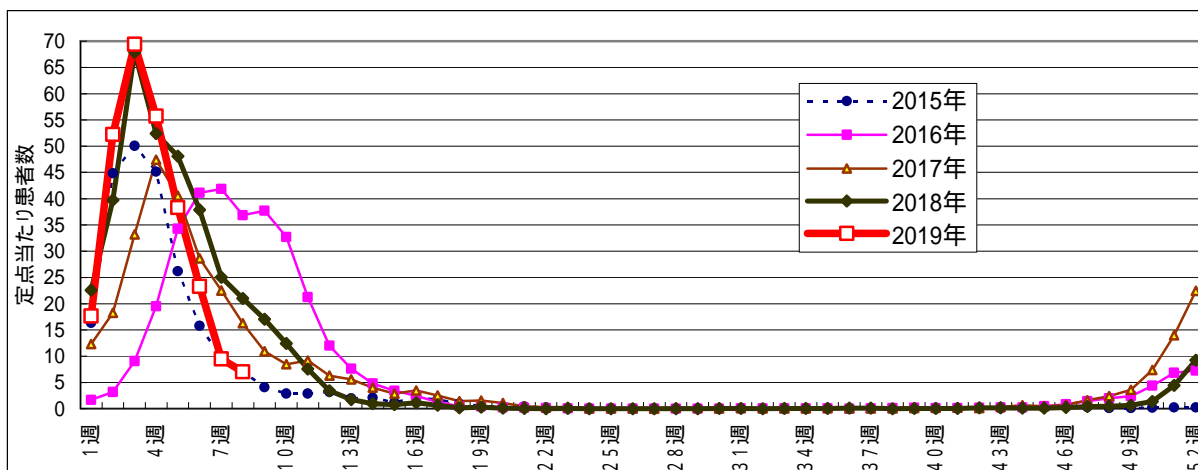


伝染性紅斑  
 全県で罹患数35、定点当たり  
 0.39で前週より増加。  
 東部地区で定点当たり 0.41、  
 中部地区で定点当たり 0.15、  
 西部地区で定点当たり 0.60  
 の患者発生あり。



- ・風しんは東部で1件、中部で1件発生。麻疹は全県で発生なし。
- ・流行性角結膜炎は、定点当たり東部地区で0.14、中部地区で0.00、西部地区で0.71の患者発生あり。
- ・突発性発疹は、定点当たり東部地区で0.25、中部地区で0.26、西部地区で0.13の患者発生あり。
- ・RSウイルス感染症は、定点当たり東部地区で0.09、中部地区で0.26、西部地区で0.17の患者発生あり。
- ・咽頭結膜熱は、定点当たり東部地区で0.16、中部地区で0.19、西部地区で0.17の患者発生あり。
- ・水痘は、定点当たり東部地区で0.19、中部地区で0.11、西部地区で0.17の患者発生あり。
- ・流行性耳下腺炎は、定点当たり東部地区で0.19、中部地区で0.04、西部地区で0.10の患者発生あり。

### インフルエンザ罹患数推移



静岡県環境衛生科学研究所におけるインフルエンザウイルス検出状況  
 (検体採取日:平成30年11月19日～平成31年2月18日)

	A/H1 pdm09	A/H3	B/山形 系統	B/Victoria 系統
平成30年11月	3	0	0	0
平成30年12月	7	1	0	0
平成31年1月	14	13	0	0
平成31年2月	1	7	0	0
計	25	21	0	0

### 感染症発生動向警報システムによる保健所の警報状況

- 警 報 インフルエンザ(賀茂、東部)、A群溶血性レンサ球菌咽頭炎(御殿場)、感染性胃腸炎(御殿場)
- 注意報 なし



## 指定届出機関からの特記事項欄コメント

### 感染症第8週（2月18日～2月24日）

下田メディカルセンター(下田市)「インフルエンザA型 5名」  
かわづクリニック(河津町)「インフルエンザA型 33名」  
池田医院(西伊豆町)「インフルエンザA型 1名」  
伊東市民病院(伊東市)「インフルエンザA型 1名」  
高野医院(伊東市)「インフルエンザA型 14名」  
聖隷沼津病院(沼津市)「インフルエンザA型 15名」  
岩淵内科医院(沼津市)「インフルエンザA型 1名」  
白十字小児科(沼津市)「インフルエンザA型 47名」  
よざ小児科医院(沼津市)「インフルエンザA型 1名」  
光ヶ丘小児科(三島市)「インフルエンザA型 49名、ロタウイルス 4名、ヒトメ  
タニューモウイルス 2名」  
窪田医院(三島市)「インフルエンザA型 23名」  
裾野赤十字病院(裾野市)「インフルエンザA型 1名」  
すずき耳鼻咽喉科・小児科(伊豆市)「インフルエンザA型 11名」  
りゅうじん医院(長泉町)「インフルエンザA型 6名」  
まるやま小児科医院(清水町)「インフルエンザA型 8名、インフルエンザB型 2  
名」  
伊豆長岡小児クリニック(伊豆の国市)「インフルエンザA型 17名」  
安田内科小児科医院(御殿場市)「インフルエンザA型 21名、インフルエンザB型  
6名」  
富士病院(御殿場市)「インフルエンザA型 1名」  
たうち小児科医院(御殿場市)「インフルエンザA型 16名、インフルエンザB型 2  
名」  
なかがわ医院(小山町)「インフルエンザA型 3名、インフルエンザB型 1名」  
北川内科医院(富士宮市)「インフルエンザA型 2名」  
永松医院(富士宮市)「インフルエンザA型 3名」  
聖隷富士病院(富士市)「インフルエンザA型 14名」  
小川小児科内科医院(富士市)「インフルエンザA型 38名」  
田子浦クリニック(富士市)「インフルエンザA型 15名、インフルエンザB型 1  
名」  
共立蒲原総合病院内科(富士市)「インフルエンザA型 8名、インフルエンザB型 1  
名」  
望月医院(富士宮市)「インフルエンザA型 11名」

わたなべクリニック（静岡市）「インフルエンザA型 5名」  
松永医院（静岡市）「インフルエンザA型 4名」  
ないとう内科・循環器科（静岡市）「インフルエンザA型 4名」  
山本内科医院（静岡市）「インフルエンザA型 2名」  
岩はし内科医院（静岡市）「インフルエンザA型 10名」  
木内医院（静岡市）「インフルエンザA型 4名」  
瀬名川こどもクリニック（静岡市）「インフルエンザA型 3名、ヒトメタニューモウイルス 3名」  
わたなべ小児科クリニック（静岡市）「インフルエンザA型 5名」  
原小児科医院（静岡市）「インフルエンザA型 3名」  
広川医院（静岡市）「インフルエンザA型 3名」  
水野医院（島田市）「インフルエンザA型 5名」  
さくらいファミリークリニック（島田市）「インフルエンザA型 7名」  
こどもクリニックおおかわ小児科（吉田町）「インフルエンザA型 9名」  
市立湖西病院（湖西市）「インフルエンザA型 6名」  
伊藤医院（湖西市）「インフルエンザA型 2名」  
増田内科循環器科医院（掛川市）「インフルエンザA型 11名」  
みつけ内科クリニック（磐田市）「インフルエンザA型 15名」  
宮内診療所（御前崎市）「インフルエンザA型 7名」  
きもと小児科（湖西市）「インフルエンザA型 4名」  
中東遠総合医療センター（掛川市）「インフルエンザA型 5名」  
浜松赤十字病院（浜松市）「小児急性熱性皮膚粘膜リンパ節症候群 1名、インフルエンザA型 1名」  
浜松医療センター（浜松市）「ヒトメタニューモウイルス 1名（1才男児）、ロタウイルス 1名（2才女児）、アデノウイルス咽頭炎 1名（1才女児）」  
クリニックパパ（浜松市）「ヒトメタニューモウイルス 12名（1才男児2名、1才女児2名、2才男児2名、2才女児3名、3才女児1名、4才女児2名）、アデノウイルス咽頭炎 2名、インフルエンザA型 5名」  
今西こどもクリニック（浜松市）「インフルエンザA型 15名（予防接種済4名）」  
山本こどもクリニック（浜松市）「インフルエンザA型 6名（予防接種未4名、予防接種1回済2名）（昨年未罹患3名、昨年B型2名、昨年不明1名）」  
げんきこどもクリニック（浜松市）「インフルエンザA型 4名」  
いぬかい小児科（浜松市）「インフルエンザA型 5名（予防接種未3名）」  
幸田子供クリニック（浜松市）「インフルエンザA型 15名」  
天童こども医院（浜松市）「インフルエンザA型 9名」  
小児科竹内医院（浜松市）「インフルエンザA型 8名」  
小松診療所（浜松市）「インフルエンザA型 10名」  
懸医院（浜松市）「インフルエンザA型 6名（今期A型2回目1名）、インフルエンザB型 1名」

くまがいクリニック（浜松市）「インフルエンザA型 7名」

森内科（浜松市）「インフルエンザA型 1名」

宮口こんどうクリニック（浜松市）「インフルエンザA型 12名（男性6名 予防接種1回済1名）（女性6名 予防接種1回済2名、予防接種2回済1名）」

みかえ内科クリニック（浜松市）「インフルエンザA型 8名」

特記事項欄コメントによるインフルエンザウイルス型別状況

区分	報告名数	割合
インフルエンザA型	591名	97.7%
インフルエンザB型	14名	2.3%

静岡県の感染症週報は、疾病対策課ホームページでご覧いただけます。

<http://www.pref.shizuoka.jp/kousei/ko-420a/center.html>

疾患名	区分	静岡県					全国						
		3週	4週	5週	6週	7週	今週	年累計	5週	6週	7週	今週	年累計
エボラ出血熱													
クリミア・コンゴ出血熱													
痘そう													
南米出血熱													
ペスト													
マールブルグ病													
ラッサ熱													
急性灰白髄炎													
結核		4	3	6	16	3	4	58	296	317	288	352	2,733
ジフテリア													
重症急性呼吸器症候群(SARS)													
中東呼吸器症候群(MERS)													
鳥インフルエンザH5N1													
鳥インフルエンザH7N9													
コレラ													
細菌性赤痢									1	1		2	10
腸管出血性大腸菌感染症									11	27	23	20	156
腸チフス									1	1		1	5
パラチフス									2	1			3
E型肝炎									11	8	4	8	57
ウエストナイル熱(ウエストナイル脳炎を含む)													
A型肝炎		2	1	1		1		6	4	10	8	2	84
エキノコックス症													1
糞熱													
オウム病													2
オムスク出血熱													
回腸熱													
キャサスル森林病													
Q熱													
狂犬病													
コクシジオイデス症									1				1
サル痘													
ジカウイルス感染症													
重症熱性血小板減少症候群													1
腎臓機能低下熱													
西部ウマ脳炎													
ダニ媒介脳炎													
炭疽													
チクングニア熱												1	1
ツツガ虫病				1				2	5	1	1	2	40
デング熱									5			5	41
東部ウマ脳炎													
鳥インフルエンザ													
ニバウイルス感染症													
日本紅斑熱									1	1	2		4
日本脳炎													
ハンタウイルス感染症候群													
Bウイルス病													
鼻疽													
ブルセラ症													
ペネズエラウマ脳炎													
ヘンドラウイルス感染症													
飛しんチフス													
ボツリヌス症													
マラリア											1		5
野兔病													
ライム病													
リッサウイルス感染症													
リフトバレー熱													
類鼻疽													
レジオネラ症				1	1		1	9	27	25	22	24	219
レプトスピラ症													
ロッキー山紅斑熱													
アムール赤痢									1	7	10	8	115
ウイルス性肝炎(A型肝炎及びE型肝炎を除く)									6	3	1	3	46
カルバペネム耐性腸内細菌科細菌感染症				1				6	26	22	26	25	291
急性弛緩性麻痺									1	1	2	1	11
急性脳炎(ウエストナイル脳炎、日本脳炎等を除く)			3			1	1	11	23	16	13	6	264
クリプトスポリジウム症													
クロイツフェルト・ヤコブ病									2	1	3	3	25
副症型溶血性レンサ球菌感染症		1	2		1			8	15	11	10	18	161
後天性免疫不全症候群						1		2	15	11	16	13	145
ジアルジア症											3	1	6
後天性インフルエンザ菌感染症				1				1	11	6	4	6	114
後天性髄膜炎菌感染症											1	1	11
後天性肺炎球菌感染症		3		1	3	1		20	60	59	33	37	620
水痘(入院例に限る)									4	4	3	6	59
先天性風しん症候群													1
梅毒				3	2	2	1	14	63	66	69	94	834
播種性クリプトコックス症								1	5		1	4	20
破傷風								1		1	1	1	8
バンコマイシン耐性黄色ブドウ球菌感染症													
バンコマイシン耐性腸球菌感染症									4	1			10
百日咳		10	10	4	10	7	3	121	236	249	194	242	2,332
風しん				1		1	2	5	67	71	65	109	650
麻疹		1			1	1	3	29	29	22	48	33	258
薬剤耐性アシネトバクター感染症									2				4
新型インフルエンザ等感染症													

医療機関から届出の追加や取り下げがあった場合、増減することがあります。

## 定点把握感染症集計表(届出数)

2019年 8 週

	静岡県							全国				
	3週	4週	5週	6週	7週	今週	計	5週	6週	7週	今週	計
RSウイルス感染症	9	17	17	17	12	15	87	1,258	1,341	1,289	1,395	5,283
咽頭結膜熱	11	12	15	20	18	15	91	905	1,049	959	965	3,878
A群溶血性レンサ球菌咽頭炎	131	149	150	155	125	166	876	7,909	7,984	6,578	8,457	30,928
感染性胃腸炎	542	583	586	639	515	698	3,563	20,611	19,063	16,171	18,999	74,844
水痘	13	10	6	16	11	14	70	794	918	839	952	3,503
手足口病	10	1	1	3	2	6	23	397	409	321	382	1,509
伝染性紅斑	59	61	42	34	27	35	258	2,313	1,813	1,579	1,887	7,592
突発性発しん	19	17	23	19	10	19	107	954	925	878	1,117	3,874
ヘルパンギーナ			1				1	39	47	48	41	175
流行性耳下腺炎	16	12	12	10	2	10	62	303	291	238	297	1,129
インフルエンザ	9,649	7,746	5,327	3,237	1,321	979	28,259	214,592	129,989	61,992	44,601	451,174
急性出血性結膜炎								6	11	6	4	27
流行性角結膜炎	11	9	14	12	4	6	56	454	444	375	374	1,647
クラミジア肺炎(オウム病は除く)	1						1	3	2	2	1	8
細菌性髄膜炎								12	14	7	9	42
マイコプラズマ肺炎	1	1		4			6	107	88	64	69	328
無菌性髄膜炎			2	1			3	8	11	8	14	41
感染性胃腸炎(病原体がロタウイルスであるものに限る。)					1		1	37	60	64	68	229

定点種別	県内定点数	届出対象感染症
小児科	89	RSウイルス感染症、咽頭結膜熱、A群溶血性レンサ球菌咽頭炎、感染性胃腸炎、水痘、手足口病、伝染性紅斑、突発性発しん、ヘルパンギーナ、流行性耳下腺炎、インフルエンザ
内科	50	インフルエンザ
眼科	22	急性出血性結膜炎、流行性角結膜炎
基幹	10	クラミジア肺炎(オウム病は除く)、細菌性髄膜炎、マイコプラズマ肺炎、無菌性髄膜炎、感染性胃腸炎(病原体がロタウイルスであるものに限る。)

小児科定点と内科定点はインフルエンザ定点を兼ねている。



# 定点把握感染症集計表(定点当り)

2019年 8 週

	静岡県						全国			
	第3週	第4週	第5週	第6週	第7週	今週	第5週	第6週	第7週	今週
RSウイルス感染症	0.10	0.19	0.19	0.19	0.13	0.17	0.40	0.42	0.41	0.44
咽頭結膜熱	0.12	0.13	0.17	0.22	0.20	0.17	0.29	0.33	0.30	0.30
A群溶血性レンサ球菌咽頭炎	1.47	1.67	1.69	1.74	1.40	1.87	2.49	2.52	2.07	2.67
感染性胃腸炎	6.09	6.55	6.58	7.18	5.79	7.84	6.50	6.03	5.09	5.99
水痘	0.15	0.11	0.07	0.18	0.12	0.16	0.25	0.29	0.26	0.30
手足口病	0.11	0.01	0.01	0.03	0.02	0.07	0.13	0.13	0.10	0.12
伝染性紅斑	0.66	0.69	0.05	0.38	0.30	0.39	0.73	0.57	0.50	0.59
突発性発しん	0.21	0.19	0.26	0.21	0.11	0.21	0.30	0.29	0.28	0.35
ヘルパンギーナ			0.01				0.01	0.01	0.02	0.01
流行性耳下腺炎	0.18	0.13	0.13	0.11	0.02	0.11	0.10	0.09	0.07	0.09
インフルエンザ	69.42	55.73	38.32	23.29	9.50	7.04	43.24	26.28	12.49	8.99
急性出血性結膜炎							0.01	0.02	0.01	0.01
流行性角結膜炎	0.50	0.41	0.64	0.55	0.18	0.27	0.65	0.64	0.54	0.54
クラミジア肺炎(オウム病は除く)	0.10						0.01	0.00	0.00	0.00
細菌性髄膜炎							0.03	0.03	0.01	0.02
マイコプラズマ肺炎	0.10	0.10		0.40			0.22	0.18	0.13	0.14
無菌性髄膜炎			0.20	0.10			0.02	0.02	0.02	0.03
感染性胃腸炎(病原体がロタウイルスであるものに限る。)					0.10		0.08	0.13	0.13	0.14

定点種別	県内定点数	届出対象感染症
小児科	89	RSウイルス感染症、咽頭結膜熱、A群溶血性レンサ球菌咽頭炎、感染性胃腸炎、水痘、手足口病、伝染性紅斑、突発性発しん、ヘルパンギーナ、流行性耳下腺炎、インフルエンザ
内科	50	インフルエンザ
眼科	22	急性出血性結膜炎、流行性角結膜炎
基幹	10	クラミジア肺炎(オウム病は除く)、細菌性髄膜炎、マイコプラズマ肺炎、無菌性髄膜炎、感染性胃腸炎(病原体がロタウイルスであるものに限る。)

小児科定点と内科定点はインフルエンザ定点を兼ねている。

感染症 8 週

保健所名	RSウイルス感染症		咽頭結膜熱		A群溶血性 レンサ球菌咽頭炎		感染性胃腸炎		水痘	
	罹患数	定点当り	罹患数	定点当り	罹患数	定点当り	罹患数	定点当り	罹患数	定点当り
総数	15	0.17	15	0.17	166	1.87	698	7.84	14	0.16
賀茂							7	3.50		
熱海	1	0.25			1	0.25	12	3.00		
東部			4	0.31	36	2.77	101	7.77	6	0.46
御殿場	1	0.25	1	0.25	34	8.50	92	23.00		
富士	1	0.11			12	1.33	66	7.33		
静岡市	2	0.13	1	0.06	7	0.44	119	13.22		
中部	5	0.45	4	0.36	24	2.18	96	8.73	3	0.27
西部					7	0.58	97	8.08	3	0.25
浜松市	5	0.28	5	0.28	45	2.50	108	6.00	2	0.11

保健所名	手足口病		伝染性紅斑		突発性発しん		百日咳		ヘルパンギーナ	
	罹患数	定点当り	罹患数	定点当り	罹患数	定点当り	罹患数	定点当り	罹患数	定点当り
総数	6	0.07	35	0.39	19	0.21			0	
賀茂			1	0.50						
熱海					1	0.25				
東部			2	0.15	5	0.38				
御殿場			6	1.50	2	0.50				
富士			4	0.44						
静岡市	1	0.06	4	0.25	4	0.25				
中部	5	0.45			3	0.27				
西部			6	0.50	2	0.17				
浜松市			12	0.67	2	0.11				

保健所	流行性耳下腺炎		インフルエンザ		麻しん (全数報告)		風しん (全数報告)		指定届出機関 (定点)数	
	罹患数	定点当り	罹患数	定点当り	週計	累計	週計	累計	小児科	内科
総数	10	0.11	979	7.04	0	3	2	5	89	50
賀茂			39	13.00					2	1
熱海			41	6.83					4	2
東部	2	0.15	221	11.05				2	13	7
御殿場	1	0.25	57	9.50					4	2
富士	3	0.33	132	8.80			1	2	9	6
静岡市	1	0.06	126	5.04			1	1	16	9
中部			113	6.65					11	6
西部			97	5.11					12	7
浜松市	3	0.17	153	5.46		3			18	10

\*百日咳は、平成30年1月1日より五類(定点把握対象)から五類(全数把握対象)に変更されました。

**感染症 8 週**

保健所名	急性出血性結膜炎		流行性角結膜炎		クラミジア肺炎 (オウム病を除く)		細菌性髄膜炎		マイコプラズマ肺炎	
	罹患数	定点当り	罹患数	定点当り	罹患数	定点当り	罹患数	定点当り	罹患数	定点当り
総数	0		6	0.27	0		0		0	
賀茂										
熱海										
東部			1	0.25						
御殿場										
富士										
静岡市										
中部										
西部			1	0.25						
浜松市			4	1.33						

保健所名	無菌性髄膜炎		感染性胃腸炎 (病原体がロタウイルスであるものに限る。)	
	罹患数	定点当り	罹患数	定点当り
総数	0		0	
賀茂				
熱海				
東部				
御殿場				
富士				
静岡市				
中部				
西部				
浜松市				

指定届出機関 (定点)数	
眼科	基幹
22	10
-	1
-	1
4	1
-	-
3	1
5	2
3	1
4	1
3	2

\*賀茂・熱海・御殿場の各保健所管内には眼科定点はありません。

\*御殿場保健所管内には基幹定点はありません。

\*感染性胃腸炎(病原体がロタウイルスであるものに限る。)は、平成25年10月14日から基幹定点による届出対象疾病に追加されました。

定点把握感染症年齢階級別集計表(届出数)

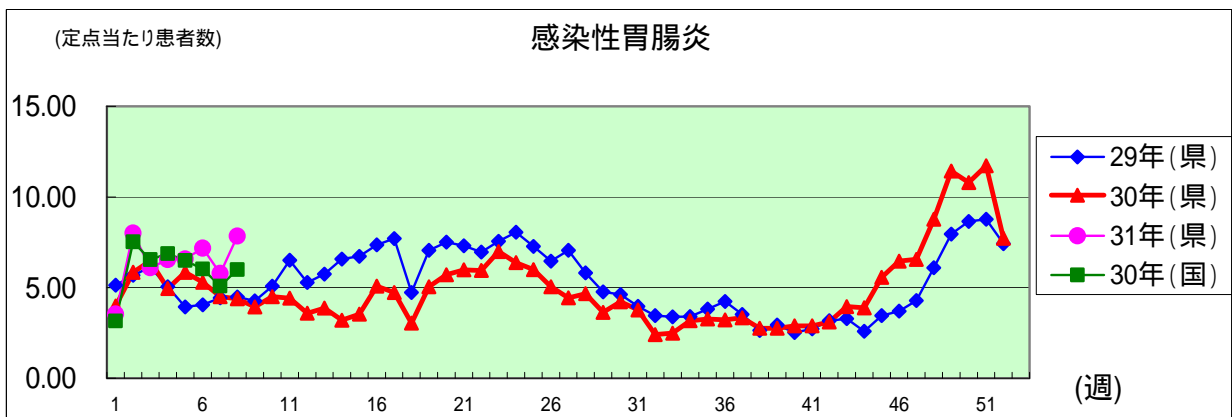
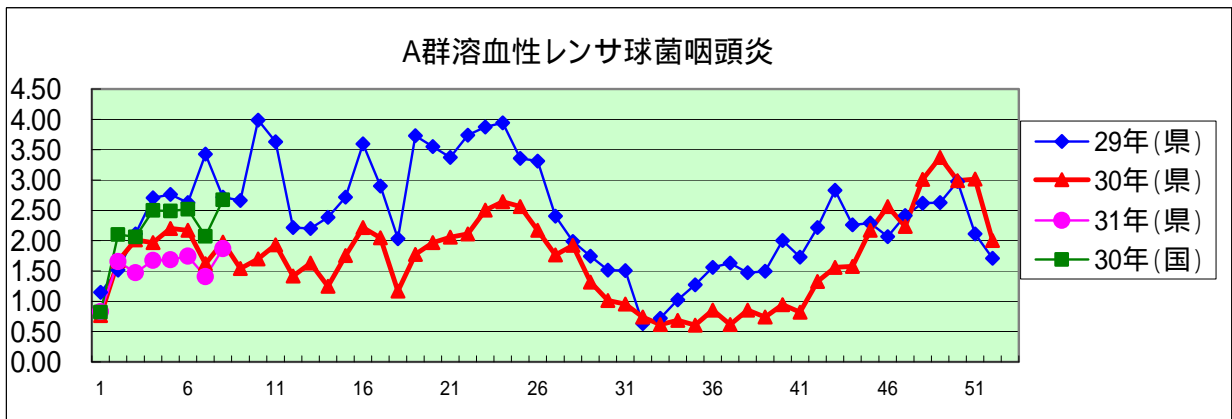
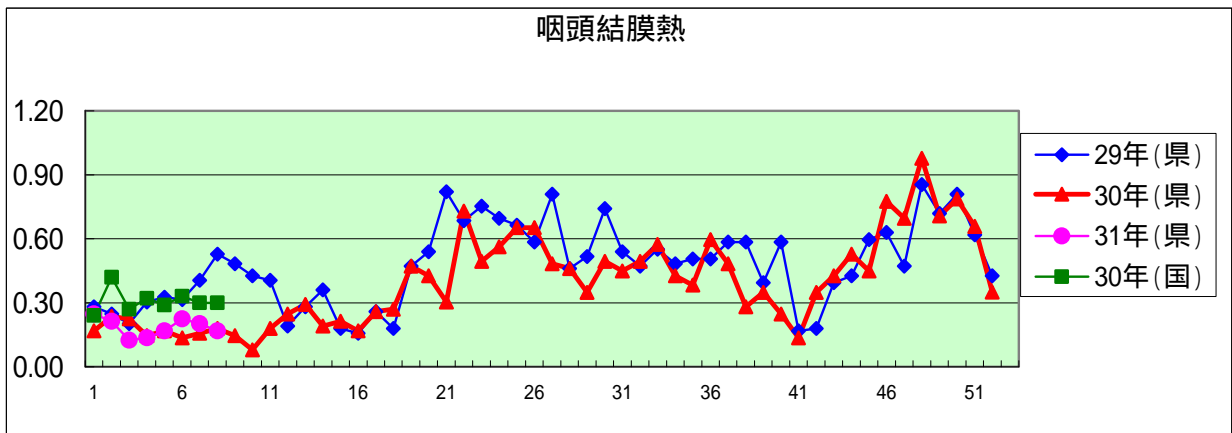
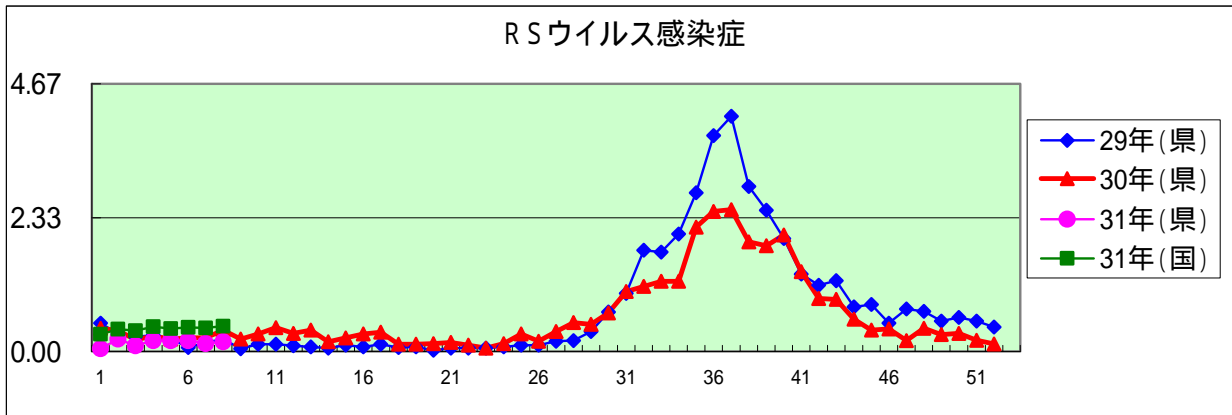
2019年 8 週

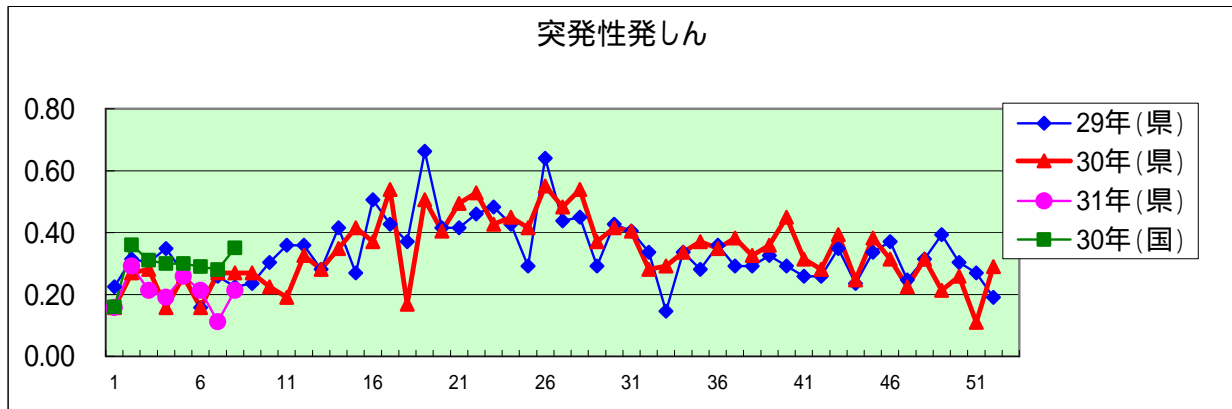
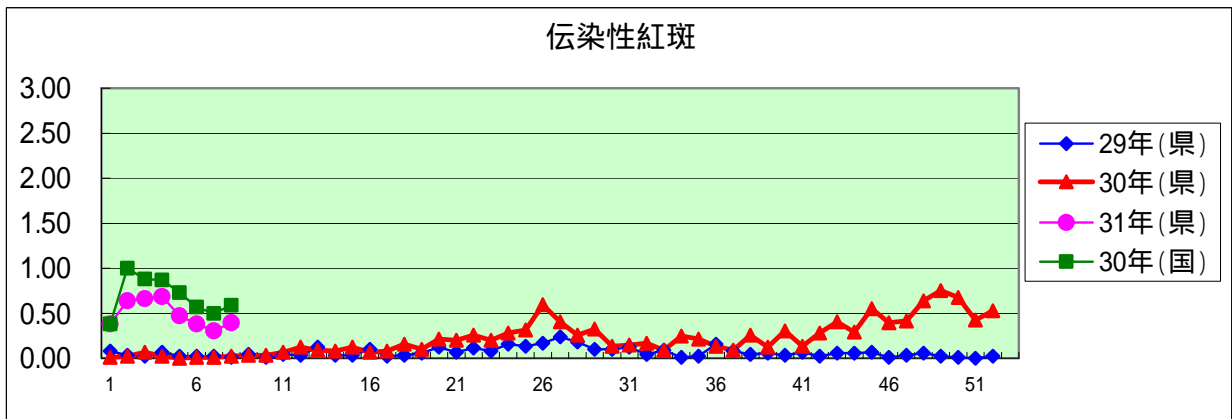
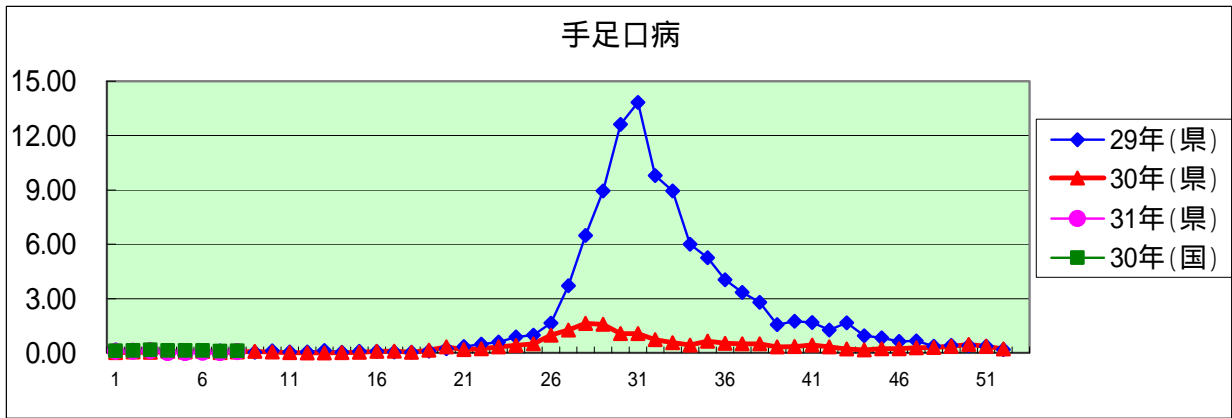
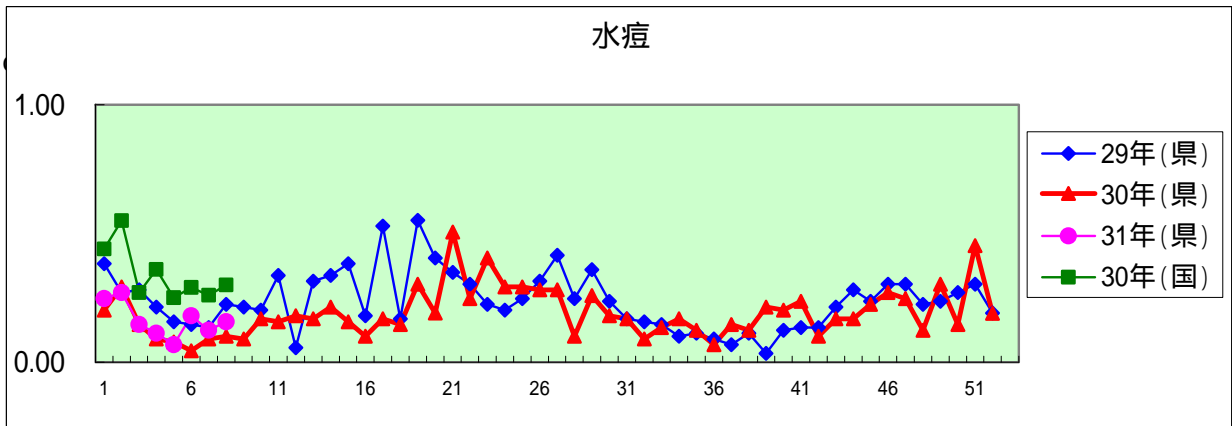
年齢階級区分	～5ヶ月	～11ヶ月	1歳	2歳	3歳	4歳	5歳	6歳	7歳	8歳	9歳	10～14歳	15～19歳	20～29歳	30～39歳	40～49歳	50～59歳	60～69歳	70～79歳	80歳以上	計	
# (小児科定点把握感染症分)	～5ヶ月	～11ヶ月	1歳	2歳	3歳	4歳	5歳	6歳	7歳	8歳	9歳	10～14歳	15～19歳	20歳以上								
# (眼科定点把握感染症分)	～5ヶ月	～11ヶ月	1歳	2歳	3歳	4歳	5歳	6歳	7歳	8歳	9歳	10～14歳	15～19歳	20～29歳	30～39歳	40～49歳	50～59歳	60～69歳	70歳以上			
# (基幹定点把握分)	0歳	1～4歳	5～9歳	10～14歳	15～19歳	20～24歳	25～29歳	30～34歳	35～39歳	40～44歳	45～49歳	50～54歳	55～59歳	60～64歳	65～69歳	70歳以上						
RSウイルス感染症	4	1	5	1	4																15	
咽頭結膜熱		2	7	1	2	1	1	1													15	
A群溶血性レンサ球菌咽頭炎	1		3	7	15	21	27	30	17	14	7	13	4	7							166	
感染性胃腸炎	11	21	76	85	72	74	69	52	38	29	21	79	17	54							688	
水痘					1			3	2	5	1	2									14	
手足口病				3	1	1	1														6	
伝染性紅斑			2	2	4	6	9	6	1	2	2	1									35	
突発性発しん		4	10	4			1														19	
ヘルパンギーナ																						
流行性耳下腺炎						2	2	1	1			1	3								10	
インフルエンザ	5	11	37	37	50	46	54	55	40	63	52	140	48	52	61	53	59	47	36	33	979	
急性出血性結膜炎																						
流行性角結膜炎															1	3	1	1			6	
クラミジア肺炎(オウム病は除く)																						
細菌性髄膜炎																						
マイコプラズマ肺炎																						
無菌性髄膜炎																						
感染性胃腸炎(病原体がロタウイルスであるものに限る。)																						

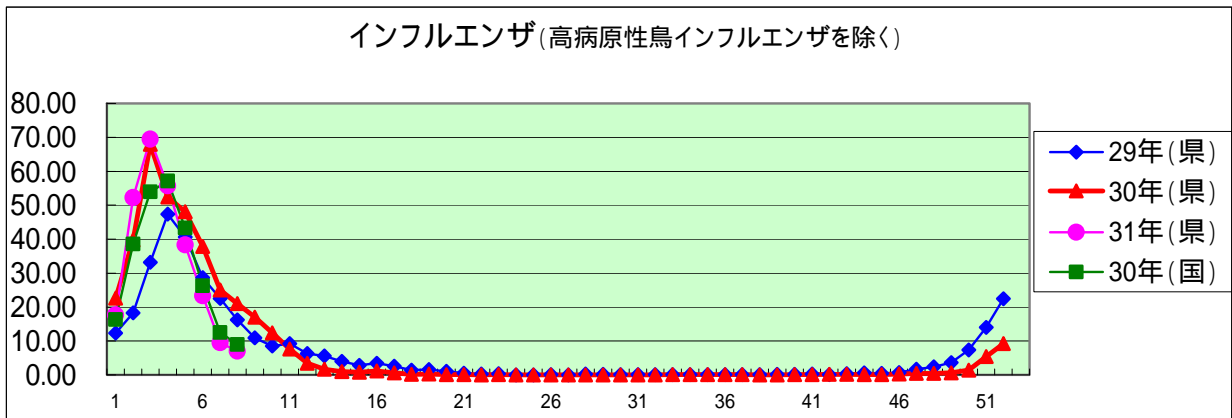
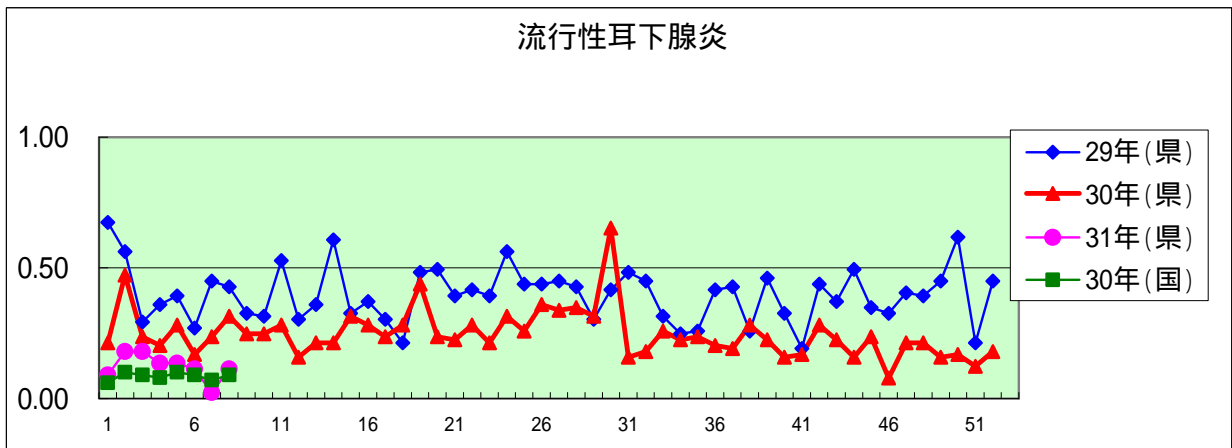
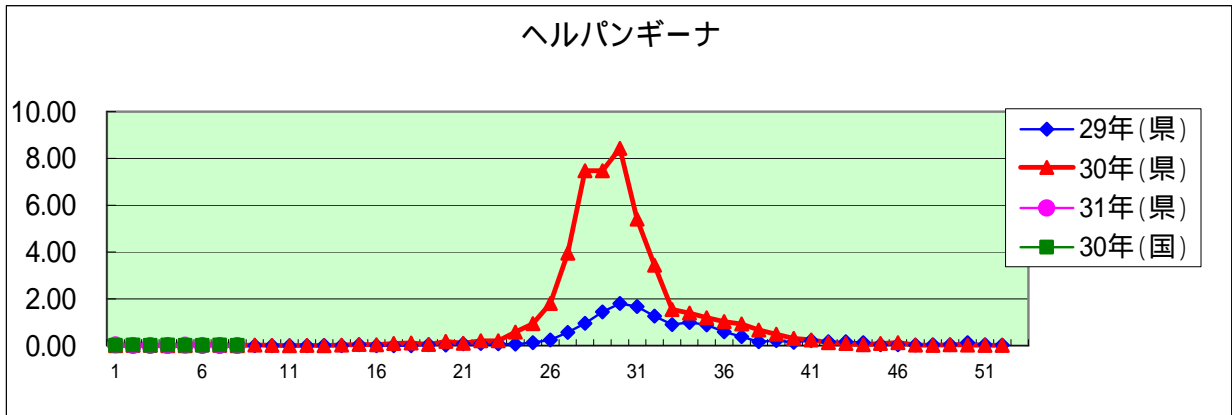
定点把握感染症年齢階級別集計表(定点当り)

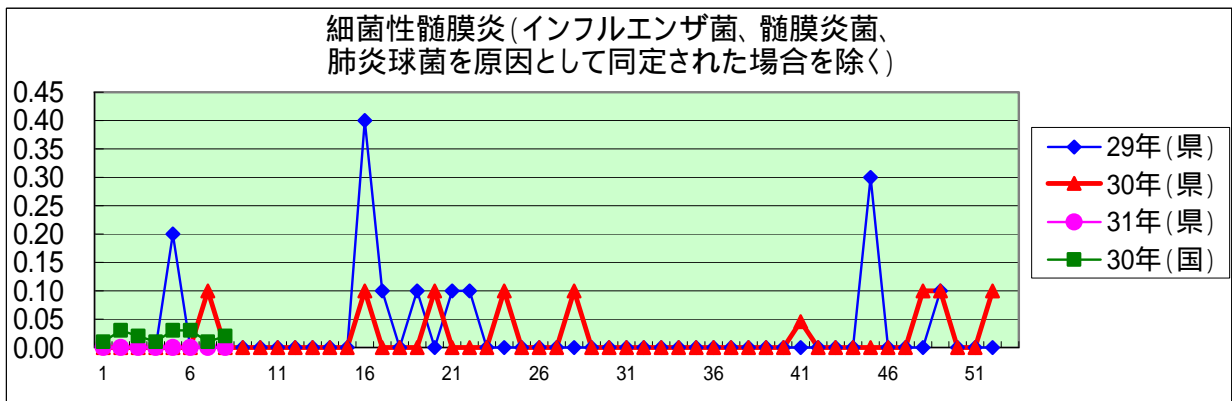
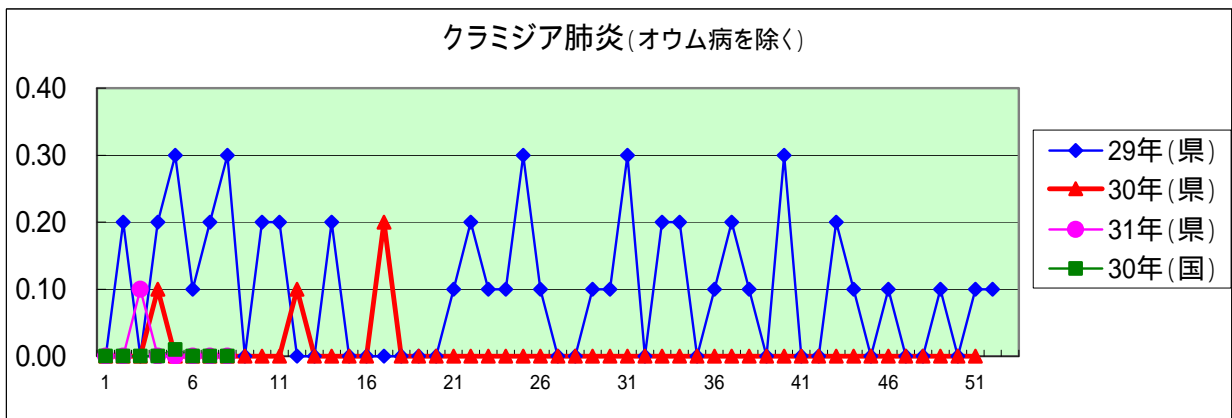
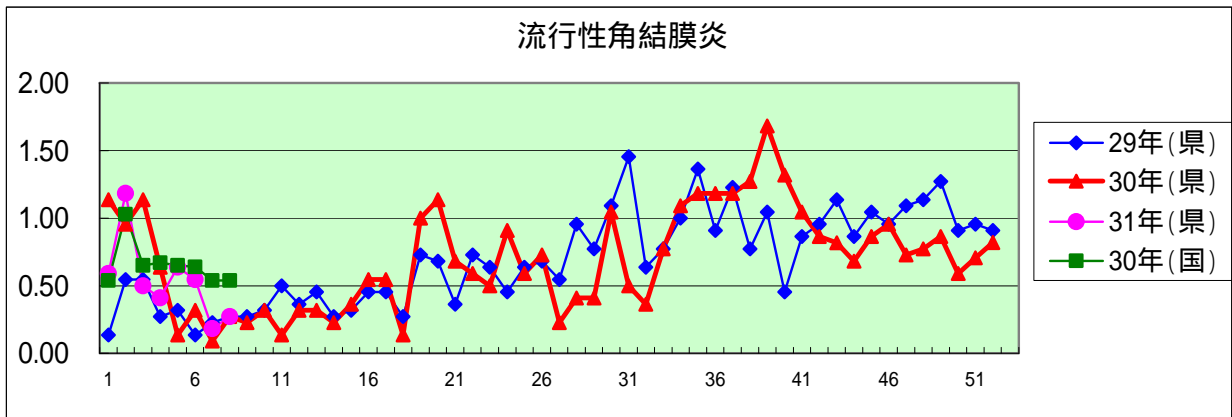
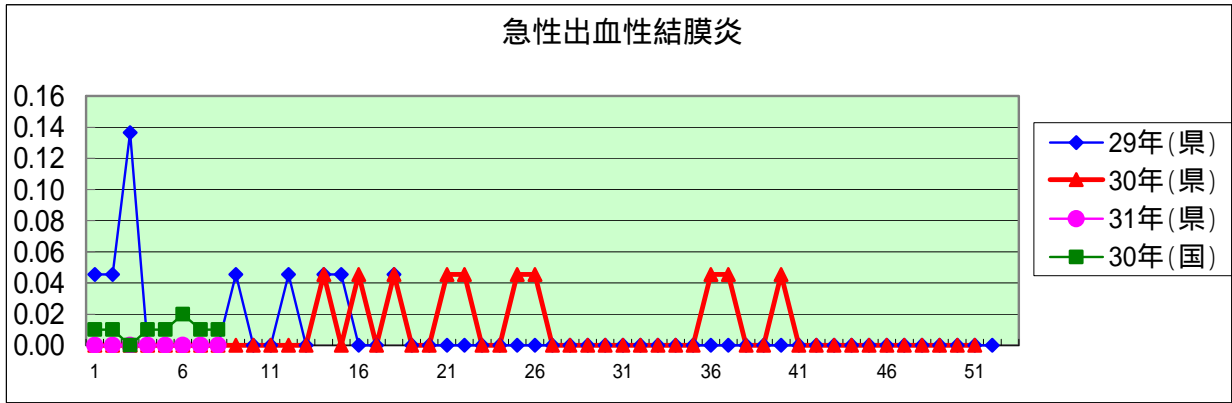
2019年 8 週

年齢階級区分	～6ヶ月	～12ヶ月	1歳	2歳	3歳	4歳	5歳	6歳	7歳	8歳	9歳	10～14歳	15～19歳	20～29歳	30～39歳	40～49歳	50～59歳	60～69歳	70～79歳	80歳以上	計	
# (小児科定点把握感染症分)	～6ヶ月	～12ヶ月	1歳	2歳	3歳	4歳	5歳	6歳	7歳	8歳	9歳	10～14歳	15～19歳	20歳以上								
# (眼科定点把握感染症分)	～6ヶ月	～12ヶ月	1歳	2歳	3歳	4歳	5歳	6歳	7歳	8歳	9歳	10～14歳	15～19歳	20～29歳	30～39歳	40～49歳	50～59歳	60～69歳	70歳以上			
# (基幹定点把握分)	0歳	1～4歳	5～9歳	10～14歳	15～19歳	20～24歳	25～29歳	30～34歳	35～39歳	40～44歳	45～49歳	50～54歳	55～59歳	60～64歳	65～69歳	70歳以上						
RSウイルス感染症	0.04	0.01	0.06	0.01	0.04																0.17	
咽頭結膜熱		0.02	0.08	0.01	0.02	0.01	0.01	0.01													0.17	
A群溶血性レンサ球菌咽頭炎	0.01		0.03	0.08	0.17	0.24	0.30	0.34	0.19	0.16	0.08	0.15	0.04	0.08							1.87	
感染性胃腸炎	0.12	0.24	0.85	0.96	0.81	0.83	0.78	0.58	0.43	0.33	0.24	0.89	0.19	0.61							7.84	
水痘					0.01			0.03	0.02	0.06	0.01	0.02									0.16	
手足口病				0.03	0.01	0.01	0.01														0.07	
伝染性紅斑			0.02	0.02	0.04	0.07	0.10	0.07	0.01	0.02	0.02	0.01									0.39	
突発性発しん		0.04	0.11	0.04			0.01														0.21	
ヘルパンギーナ																						
流行性耳下腺炎						0.02	0.02	0.01	0.01		0.01	0.03									0.11	
インフルエンザ	0.04	0.08	0.27	0.27	0.36	0.33	0.39	0.40	0.29	0.45	0.37	1.01	0.35	0.37	0.44	0.38	0.42	0.34	0.26	0.24	7.04	
急性出血性結膜炎																						
流行性角結膜炎															0.05	0.14	0.05	0.05			0.27	
クラミジア肺炎(オウム病は除く)																						
細菌性髄膜炎																						
マイコプラズマ肺炎																						
無菌性髄膜炎																						
感染性胃腸炎(病原体がロタウイルスであるものに限る。)																						

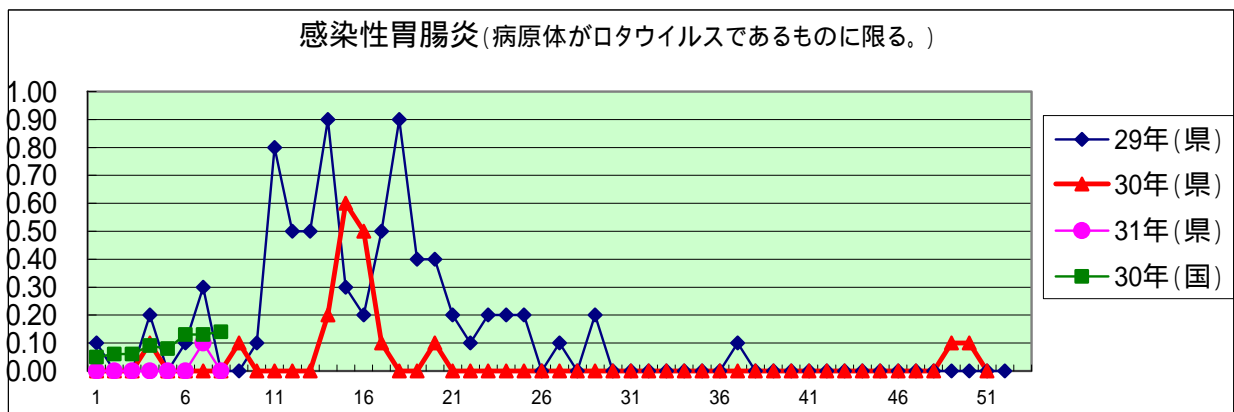
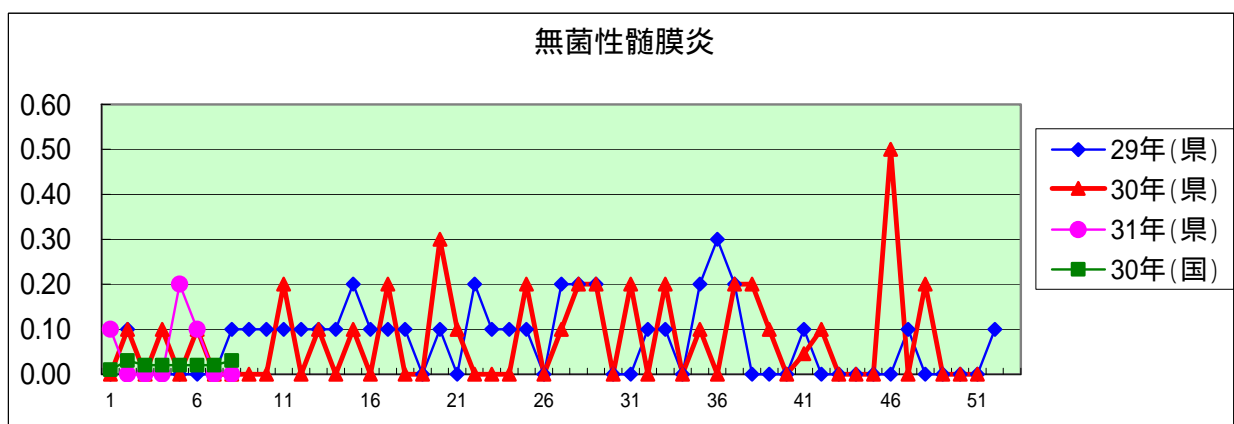
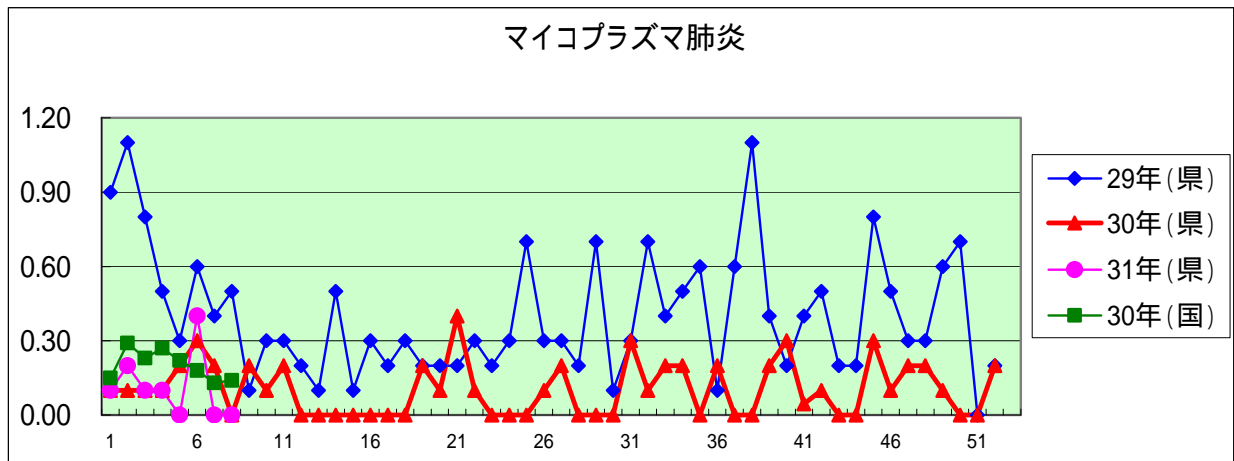












定点種別	県内定点数	届出対象感染症
小児科	89	RSウイルス感染症、咽頭結膜熱、A群溶血性レンサ球菌咽頭炎、感染性胃腸炎、水痘、手足口病、伝染性紅斑、突発性発しん、百日咳、ヘルパンギーナ、流行性耳下腺炎、インフルエンザ
内科	50	インフルエンザ
眼科	22	急性出血性結膜炎、流行性角結膜炎
基幹	10	クラミジア肺炎(オウム病を除く)、細菌性髄膜炎、マイコプラズマ肺炎、無菌性髄膜炎、感染性胃腸炎(病原体がロタウイルスであるものに限る。)

## 定点把握感染症(月報)集計表(届出数)

2019年 1 月

	静岡県							全国				
	8月	9月	10月	11月	12月	今月	計	10月	11月	12月	今月	計
性器クラミジア感染症	43	37	35	48	36	43	242	2,328	2,284	2,035	2,176	8,823
性器ヘルペスウイルス感染症	16	6	16	19	9	18	84	761	761	743	728	2,993
尖圭コンジローマ	11	7	8	4	3	9	42	537	480	411	578	2,006
淋菌感染症	12	15	6	13	11	13	70	705	661	676	748	2,790
性器クラミジア感染症(男)	18	15	12	22	18	20	105	1,146	1,142	988	1,112	4,388
性器クラミジア感染症(女)	25	22	23	26	18	23	137	1,182	1,142	1,047	1,064	4,435
性器ヘルペスウイルス感染症(男)	9	2	7	8	5	5	36	305	296	289	256	1,146
性器ヘルペスウイルス感染症(女)	7	4	9	11	4	13	48	456	465	454	472	1,847
尖圭コンジローマ(男)	5	6	6	3	1	7	28	335	313	250	370	1,268
尖圭コンジローマ(女)	6	1	2	1	2	2	14	202	167	161	208	738
淋菌感染症(男)	10	11	4	8	8	9	50	567	509	518	606	2,200
淋菌感染症(女)	2	4	2	5	3	4	20	138	152	158	142	590
ペニシリン耐性肺炎球菌感染症								140	148	126	178	592
メチシリン耐性黄色ブドウ球菌感染症	16	15	13	14	20	12	90	1,385	1,349	1,340	1,405	5,479
薬剤耐性緑膿菌感染症								12	8	11	11	42

定点種別	県内定点数	届出対象感染症
性感染症	30	性器クラミジア感染症、性器ヘルペスウイルス感染症、尖形コンジローマ、淋菌感染症
基幹	10	ペニシリン耐性肺炎球菌感染症、メチシリン耐性黄色ブドウ球菌感染症、薬剤耐性緑膿菌感染症

# 定点把握感染症(月報)集計表(定点当り)

2019年 1 月

	静岡県						全国			
	8月	9月	10月	11月	12月	今月	10月	11月	12月	今月
性器クラミジア感染症	1.43	1.23	1.17	1.60	1.20	1.43	2.37	2.32	2.08	2.21
性器ヘルペスウイルス感染症	0.53	0.20	0.53	0.63	0.30	0.60	0.78	0.77	0.76	0.74
尖圭コンジローマ	0.37	0.23	0.27	0.13	0.10	0.30	0.55	0.49	0.42	0.59
淋菌感染症	0.40	0.50	0.20	0.43	0.37	0.43	0.72	0.67	0.69	0.76
性器クラミジア感染症(男)	0.60	0.50	0.40	0.73	0.60	0.67	1.17	1.16	1.01	1.13
性器クラミジア感染症(女)	0.83	0.73	0.77	0.87	0.60	0.77	1.20	1.16	1.07	1.08
性器ヘルペスウイルス感染症(男)	0.30	0.07	0.23	0.27	0.17	0.17	0.31	0.30	0.30	0.26
性器ヘルペスウイルス感染症(女)	0.23	0.13	0.30	0.37	0.13	0.43	0.46	0.47	0.46	0.48
尖圭コンジローマ(男)	0.17	0.20	0.20	0.10	0.03	0.23	0.34	0.32	0.26	0.38
尖圭コンジローマ(女)	0.20	0.03	0.07	0.03	0.07	0.07	0.21	0.17	0.16	0.21
淋菌感染症(男)	0.33	0.37	0.13	9.00	0.27	0.30	0.58	0.52	0.53	0.62
淋菌感染症(女)	0.07	0.13	0.07	0.17	0.10	0.13	0.14	0.15	0.16	0.14
ペニシリン耐性肺炎球菌感染症							0.29	0.31	0.26	0.37
メチシリン耐性黄色ブドウ球菌感染症	1.60	1.50	1.30	1.40	2.00	1.20	2.89	2.82	2.80	2.93
薬剤耐性緑膿菌感染症							0.03	0.02	0.02	0.02

定点種別	県内定点数	届出対象感染症
性感染症	30	性器クラミジア感染症、性器ヘルペスウイルス感染症、尖圭コンジローマ、淋菌感染症
基幹	10	ペニシリン耐性肺炎球菌感染症、メチシリン耐性黄色ブドウ球菌感染症、薬剤耐性緑膿菌感染症

2019年 1 月

保健所名	性器クラミジア感染症		性器ヘルペスウイルス感染症		尖圭コンジローマ		淋菌感染症	
	罹患数	定点当り	罹患数	定点当り	罹患数	定点当り	罹患数	定点当り
総数	43	1.43	18	0.60	9	0.30	13	0.43
賀茂		-		-		-		-
熱海	2	2.00						
東部	4	0.80			1	0.20		
御殿場	1	1.00						
富士	2	0.67	3	1.00	2	0.67	1	0.33
静岡市	11	1.83	5	0.83	5	0.83	4	0.67
中部	3	0.75	5	1.25			4	1.00
西部	8	1.60	3	0.60	1	0.20	2	0.40
浜松市	12	2.40	2	0.40			2	0.40

保健所名	ペニシリン耐性肺炎球菌感染症		メチシリン耐性黄色ブドウ球菌感染症		薬剤耐性緑膿菌感染症	
	罹患数	定点当り	罹患数	定点当り	罹患数	定点当り
総数	0		12	1.20	0	
賀茂						
熱海			2	2.00		
東部						
御殿場		-	-	-	-	-
富士			3	3.00		
静岡市			1	0.50		
中部			1	1.00		
西部			1	1.00		
浜松市			4	2.00		

保健所名	定点(指定届出機関)数	
	性感染症	基幹
総数	30	10
賀茂	-	1
熱海	1	1
東部	5	1
御殿場	1	-
富士	3	1
静岡市	6	2
中部	4	1
西部	5	1
浜松市	5	2

\* 薬剤耐性アシネトバクター感染症は、平成26年9月19日から全数把握の対象となりました。

定点把握感染症(月報)年齢階級別集計表(届出数)

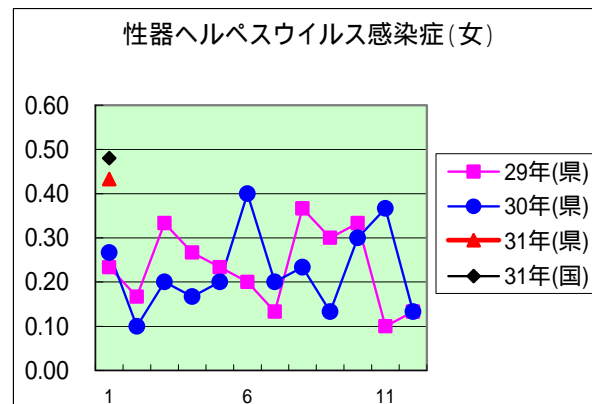
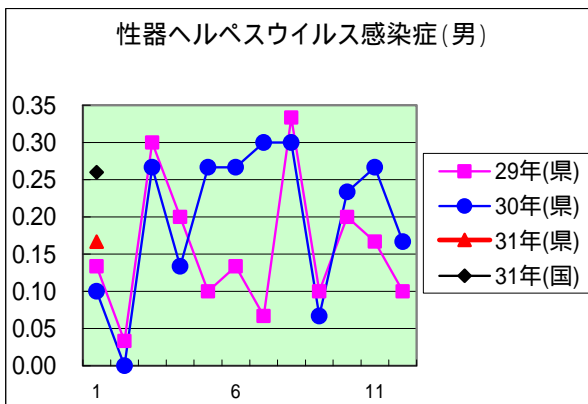
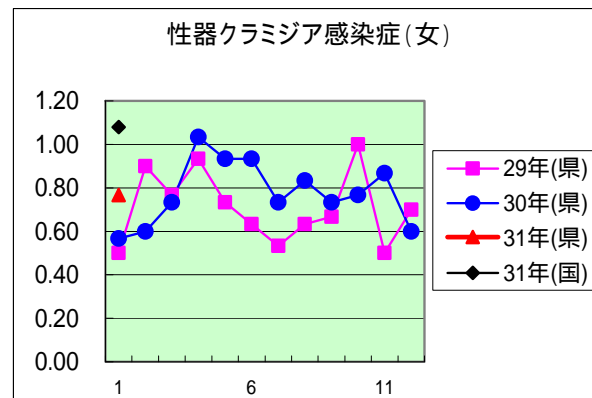
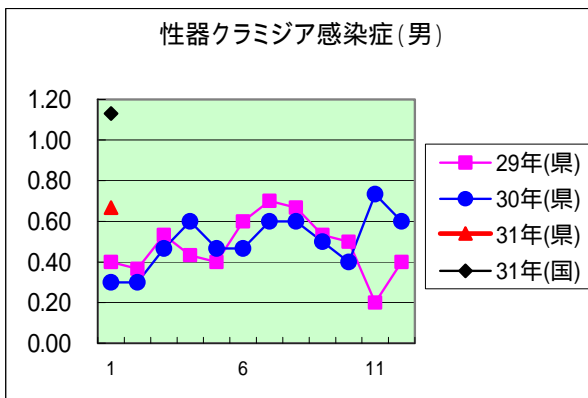
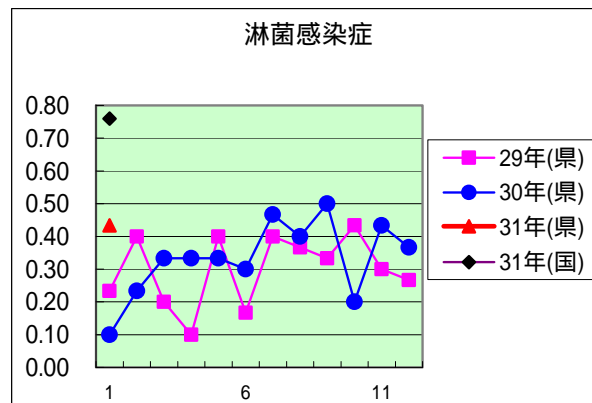
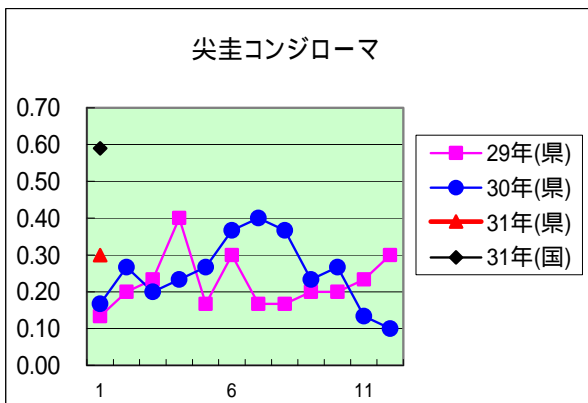
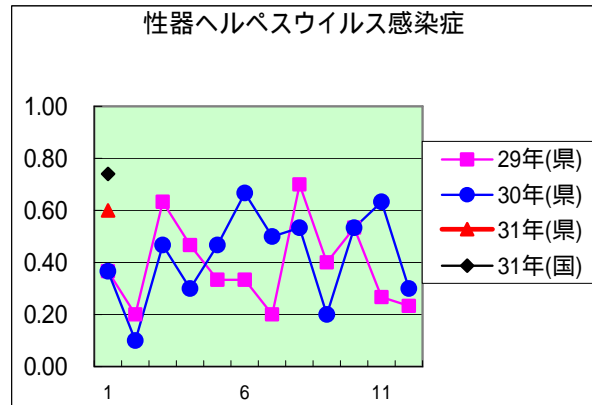
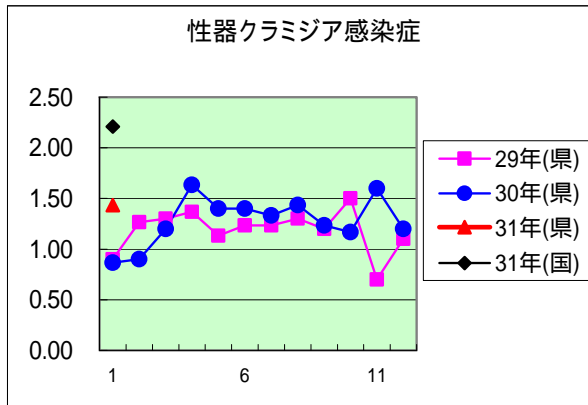
2019年 1 月

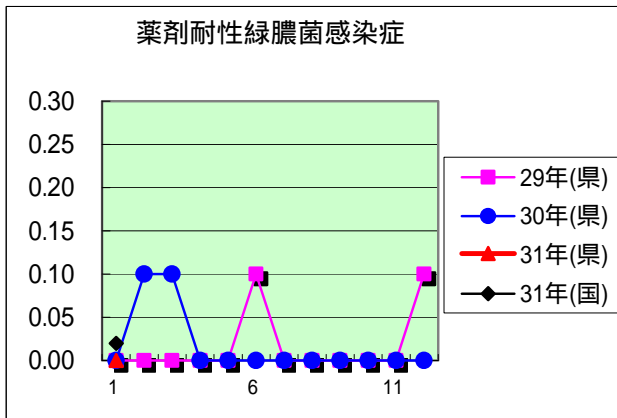
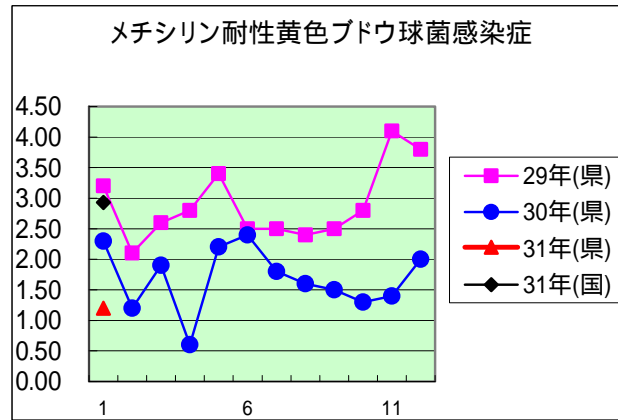
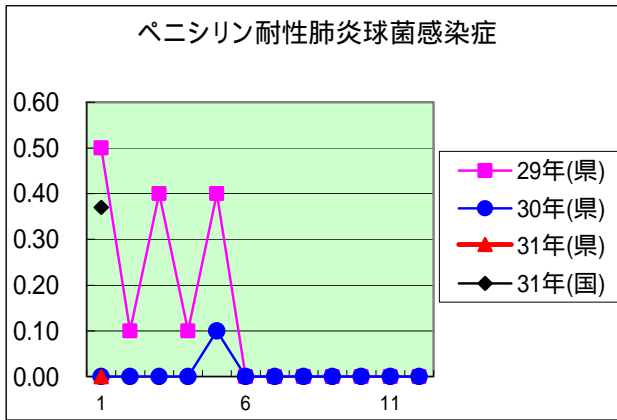
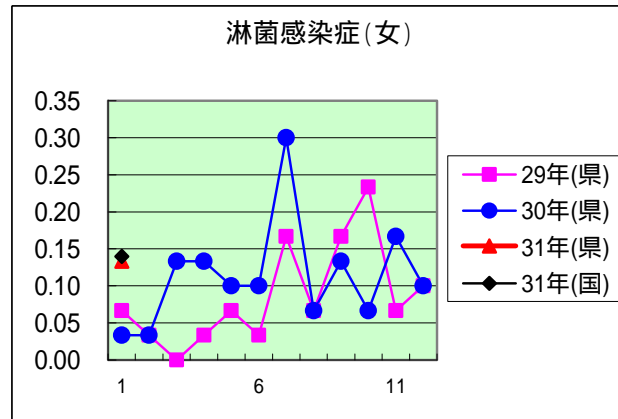
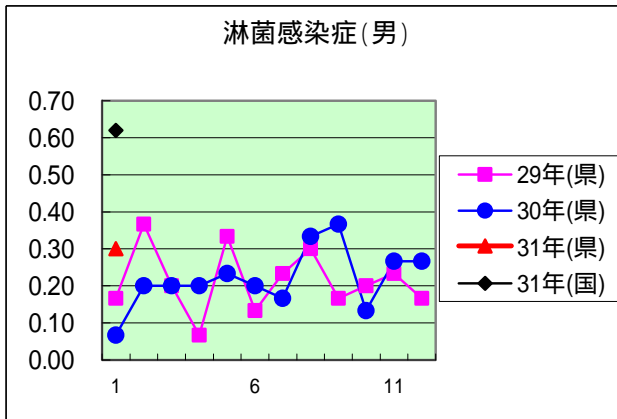
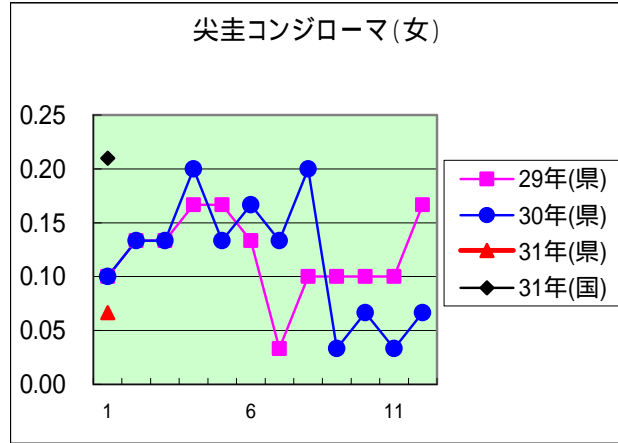
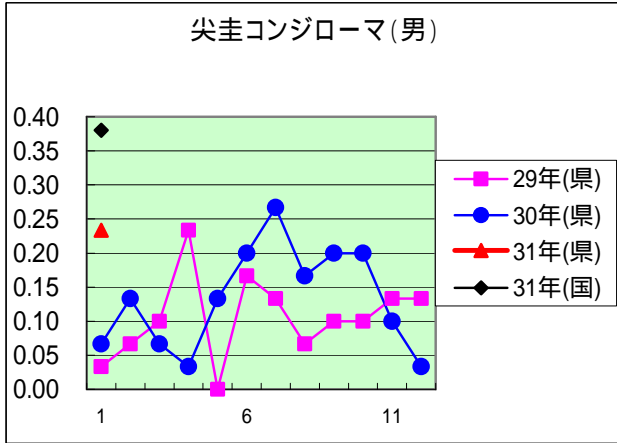
年齢階級区分	0歳	1～4歳	5～9歳	10～14歳	15～19歳	20～24歳	25～29歳	30～34歳	35～39歳	40～44歳	45～49歳	50～54歳	55～59歳	60～64歳	65～69歳	70歳以上	計
性器クラミジア感染症					4	10	14	4	5	4	1		1				43
性器ヘルペスウイルス感染症						1	4	4	2	2	3			1	1		18
尖圭コンジローマ						2		2	3		1	1					9
淋菌感染症					3	3	2		2	2	1						13
性器クラミジア感染症(男)					2	2	7	3	3	2			1				20
性器クラミジア感染症(女)					2	8	7	1	2	2	1						23
性器ヘルペスウイルス感染症(男)									1		2			1	1		5
性器ヘルペスウイルス感染症(女)						1	4	4	1	2	1						13
尖圭コンジローマ(男)								2	3		1	1					7
尖圭コンジローマ(女)						2											2
淋菌感染症(男)					3	1	1		2	2							9
淋菌感染症(女)						2	1				1						4
ペニシリン耐性肺炎球菌感染症																	
メチシリン耐性黄色ブドウ球菌感染症					1	1									1	9	12
薬剤耐性緑膿菌感染症																	

定点把握感染症(月報)年齢階級別集計表(定点当り)

2019年 1 月

年齢階級区分	0歳	1～4歳	5～9歳	10～14歳	15～19歳	20～24歳	25～29歳	30～34歳	35～39歳	40～44歳	45～49歳	50～54歳	55～59歳	60～64歳	65～69歳	70歳以上	計
性器クラミジア感染症					0.13	0.33	0.47	0.13	0.17	0.13	0.03		0.03				1.43
性器ヘルペスウイルス感染症						0.03	0.13	0.13	0.07	0.07	0.10			0.03	0.03		0.60
尖圭コンジローマ						0.07		0.07	0.10		0.03	0.03					0.30
淋菌感染症					0.10	0.10	0.07		0.07	0.07	0.03						0.43
性器クラミジア感染症(男)					0.07	0.07	0.23	0.10	0.10	0.07			0.03				0.67
性器クラミジア感染症(女)					0.07	0.27	0.23	0.03	0.07	0.07	0.03						0.77
性器ヘルペスウイルス感染症(男)									0.03		0.07			0.03	0.03		0.17
性器ヘルペスウイルス感染症(女)						0.03	0.13	0.13	0.03	0.07	0.03						0.43
尖圭コンジローマ(男)								0.07	0.10		0.03	0.03					0.23
尖圭コンジローマ(女)						0.07											0.07
淋菌感染症(男)					0.10	0.03	0.03		0.07	0.07							0.30
淋菌感染症(女)						0.07	0.03				0.03						0.13
ペニシリン耐性肺炎球菌感染症																	
メチシリン耐性黄色ブドウ球菌感染症					0.10	0.10									0.10	0.90	1.20
薬剤耐性緑膿菌感染症																	





定点種別	県内定点数	届出対象感染症
性感染症	30	性器クラミジア感染症、性器ヘルペスウイルス感染症、尖圭コンジローマ、淋菌感染症
基幹	10	ペニシリン耐性肺炎球菌感染症、メチシリン耐性黄色ブドウ球菌感染症、薬剤耐性アシネトバクター感染症、薬剤耐性緑膿菌感染症