

目次

- ★ 発生動向総覧 P 1～2
- ★ 感染症発生動向警報システムによる保健所の警報状況 P 2
- ★ 指定届出機関からの特記事項欄コメント P 3
- ★ 全数把握感染症集計表 P 4
- ★ 定点把握感染症集計表 P 5～9
- ★ 定点把握感染症推移グラフ P 10～14
- ★ 定点把握感染症集計表（月報） P 15～18
- ★ 定点把握感染症推移グラフ（月報） P 19～20
- ★ 新型コロナウイルスのPCR検査等の状況 P 21



発生動向総覧

《第50週コメント》12月17日集計分

県内の医療機関から計3件のインフルエンザの届出がありました（東部保健所管内1件、中部保健所管内2件）。

◆全数届出の感染症

1類感染症 報告なし

2類感染症 結核（熱海（1）、東部（2）、富士（1）、浜松市（1））

3類感染症 報告なし

4類感染症 レジオネラ症（熱海（1））

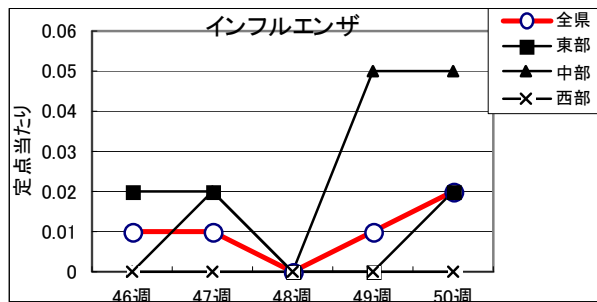
5類感染症 劇症型溶血性レンサ球菌感染症（静岡市（1））、後天性免疫不全症候群（中部（2））、侵襲性肺炎球菌感染症（中部（1））、梅毒（富士（1）、静岡市（1））

指定感染症 新型コロナウイルス（賀茂（1）、熱海（11）、東部（16）、富士（42）、静岡市（76）、中部（34）、西部（14）、浜松市（45））

◆ 定点把握の対象となる5類感染症報対象のもの

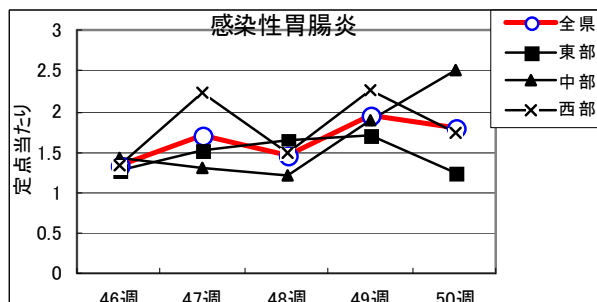
インフルエンザ

全県で罹患数3、定点当たり0.02の患者発生あり。東部地区で定点当たり0.02、中部地区で0.05の患者発生あり。西部地区での患者発生はなし。



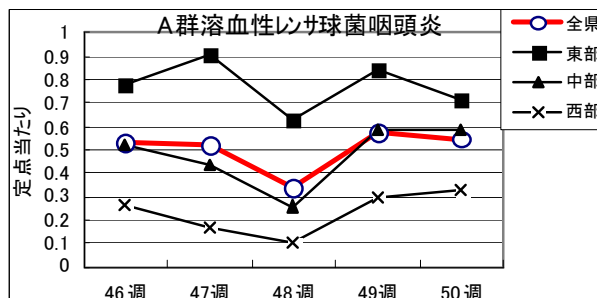
感染性胃腸炎

全県で罹患数160、定点当たり1.8の患者発生あり、前週より減少。
東部地区で定点当たり1.25
中部地区で定点当たり2.52
西部地区で定点当たり1.73の患者発生あり。



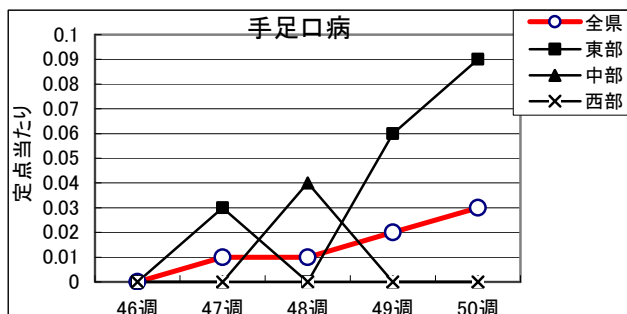
A群溶血性レンサ球菌

全県で罹患数49、定点当たり0.55で前週より減少。
東部地区で定点当たり0.72、
中部地区で定点当たり0.59、
西部地区で定点当たり0.33の患者発生あり。



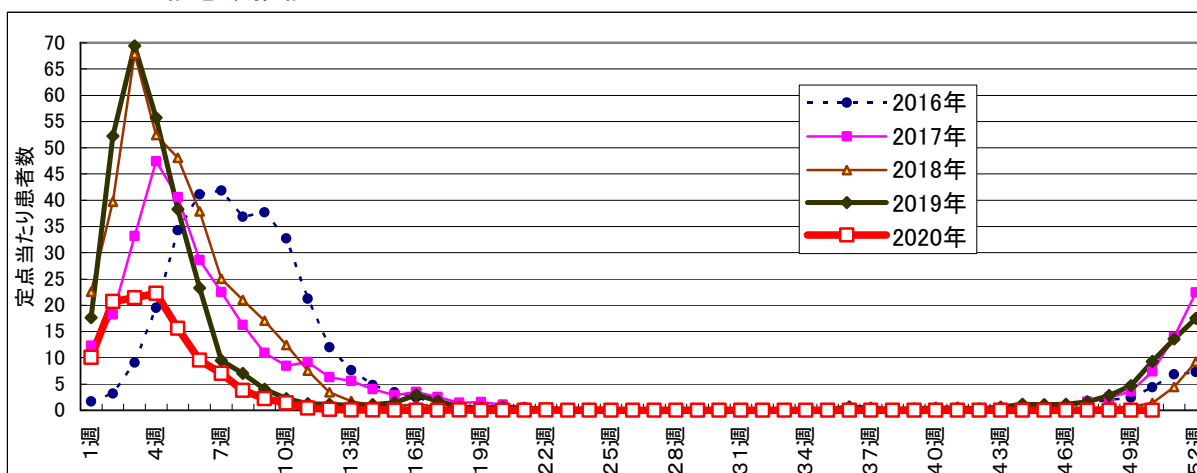
手足口病

全県で罹患数3定点当たり0.03で前週より増加。
 東部地区で定点当たり0.09の患者発生あり。中部及び西部地区は患者発生なし。



- ・麻しん、風疹ともに全県で発生なし。
- ・水痘は、定点当たり東部地区で0.13、西部地区で0.03の患者発生あり。中部地区での患者発生はなし。
- ・咽頭結膜熱は、定点当たり東部地区で0.09、中部地区で0.19、西部地区で0.4の患者発生あり。
- ・伝染性紅斑は、県下全地区で患者発生はなし。
- ・RSウイルス感染症は、定点当たり東部地区で0.06の患者発生あり。中部及び西部地区での患者発生はなし。

インフルエンザ罹患数推移



静岡県環境衛生科学研究所におけるインフルエンザウイルス検出状況
 (検体採取日: 令和1年9月2日～令和2年2月26日)

	A/H1 pdm09	A/H3	B/山形 系統	B/Victoria 系統
令和1年9月	9	0	0	0
令和1年10月	1	0	0	0
令和1年11月	3	0	0	0
令和1年12月	12	0	0	0
令和2年1月	21	0	0	1
令和2年2月	14	0	0	2
計	60	0	0	3

◆ 感染症発生動向警報システムによる保健所の警報状況

警報 なし
 注意報 なし



指定届出機関からの特記事項欄コメント

感染症第50週（12月7日～12月13日）

光ヶ丘小児科（三島市）「アデノウイルス咽頭炎 3名、伝染性単核症 1名（4歳女児）」

よざ小児科（沼津市）「ノロウイルス 1名（3歳男児1名 家族5人下痢嘔吐）」

浜松赤十字病院（浜松市）「小児急性熱性皮膚粘膜リンパ節症候群 1名」

クリニックパパ（浜松市）「アデノウイルス咽頭炎 1名（1歳男児）」

静岡県の感染症週報は、疾病対策課ホームページでご覧いただけます。

<http://www.pref.shizuoka.jp/kousei/ko-420a/center.html>

疾患名	区分	静岡県						全国						
		45週	46週	47週	48週	49週	今週	年累計	47週	48週	49週	今週	年累計	
エボラ出血熱														
クリミア・コンゴ出血熱														
痘そう														
南米出血熱														
ペスト														
マールブルグ病														
ラッサ熱														
急性灰白髄炎														
結核		3	3	5	7	5	5	450	210	212	242	250	16,224	
ジフテリア														
重症急性呼吸器症候群(SARS)														
中東呼吸器症候群(MERS)														
鳥インフルエンザH5N1														
鳥インフルエンザH7N9														
新型コロナウイルス		94	138	382	319	365	239	2,205	16,346	14,599	13,817	18,123	182,326	
コレラ													1	
細菌性赤痢								1					86	
腸管出血性大腸菌感染症								48	39	26	26	30	2,994	
腸チフス													21	
パラチフス													7	
E型肝炎								12	7	6	5	7	424	
ウエストナイル熱(ウエストナイル脳炎を含む)														
A型肝炎								2		1	1		117	
エキノコックス症									2			1	21	
糞熱														
オウム病													5	
オムスク出血熱														
回帰熱													15	
キャサスル森林病														
Q熱														
狂犬病													1	
コクシジオイデス症								1					6	
サル痘														
ジカウイルス感染症													1	
重症熱性血小板減少症候群											1	2	77	
腎臓病候性出血熱														
西部ウマ脳炎														
ダニ媒介脳炎														
炭疽														
テクングニア熱													3	
つつが虫病				1	1	1		5	32	41	57	57	387	
デング熱								2			1	1	44	
東部ウマ脳炎														
鳥インフルエンザ														
ニパウイルス感染症														
日本紅斑熱								8	1		8	1	419	
日本脳炎													5	
ハンタウイルス肺症候群														
Eウイルス病														
鼻疽														
ブルセラ症													2	
ペネズエラウマ脳炎														
ヘンドラウイルス感染症														
弛しんチフス														
ボツリヌス症													4	
マラリア								1					20	
野兔病														
ライム病									1				26	
リッサウイルス感染症														
リフトバレー熱														
類鼻疽													1	
レジオネラ症		2	1					1	69	26	18	20	21	1,970
レプトスピラ症										1				16
ロッキー山紅斑熱														
アムールバネ病				1				17	7	5	1	3	582	
ウイルス性肝炎(A型肝炎及びE型肝炎を除く)			2					8	2	2	1	1	231	
カルバペネム耐性腸内細菌科細菌感染症			1		1			41	25	19	28	26	1,795	
急性弛緩性麻痺								1					30	
急性脳炎(ウエストナイル脳炎、日本脳炎等を除く)		1						20	3	4	3	3	467	
クリプトスポリジウム症													6	
クロイツフェルト・ヤコブ病								5	2	2	1	3	141	
劇症型溶血性レンサ球菌感染症						1		1	17	9	5	4	10	715
後天性免疫不全症候群			1					2	18	10	7	14	12	1,029
ジアルジア症														23
慢性的インフルエンザ菌感染症								1	2	4			3	241
慢性的髄膜炎菌感染症								1						14
慢性的肺炎球菌感染症			2	1				1	35	26	24	17	20	1,562
水痘(入院例に限る)				1				15	6	5	2	4	4	347
先天性風しん症候群														1
梅毒		2	1			1		2	99	65	64	74	64	5,484
播種性クリプトコックス症								2	2	1	1			145
破傷風								4	1					104
バンコマイシン耐性黄色ブドウ球菌感染症														
バンコマイシン耐性腸球菌感染症			1					20		1	1			129
百日咳			1			2		149	6	10	16	12		2,893
風しん								2	1					99
麻疹								1						13
薬剤耐性アシネトバクター感染症														10
新型コロナウイルス感染症														

※医療機関から届出の追加や取り下げがあった場合、増減することがあります。

定点把握感染症集計表(届出数)

2020年 50 週

	静岡県							全国				
	45週	46週	47週	48週	49週	今週	計	47週	48週	49週	今週	計
RSウイルス感染症	2			1		2	5	325	309	328	383	1,345
咽頭結膜熱	12	16	17	14	15	20	94	795	757	841	936	3,329
A群溶血性レンサ球菌咽頭炎	32	47	46	30	52	49	256	2,543	1,990	2,484	2,516	9,533
感染性胃腸炎	117	120	151	131	174	160	853	7,491	6,670	7,637	8,895	30,693
水痘	7	10	9	15	8	5	54	727	688	673	664	2,752
手足口病	1		1	1	2	3	8	383	356	415	367	1,521
伝染性紅斑	2		2				4	44	32	40	48	164
突発性発しん	31	29	42	31	36	26	195	1,415	1,216	1,213	1,234	5,078
ヘルパンギーナ	4	7	5	4	3		23	424	388	421	371	1,604
流行性耳下腺炎	6	5	2	1	2	6	22	164	143	141	136	584
インフルエンザ		1	2		2	3	8	48	46	63	57	214
急性出血性結膜炎				1			1	2	4	1	4	11
流行性角結膜炎	5	5	6	8	3	6	33	163	152	167	170	652
クラミジア肺炎(オウム病は除く)												
細菌性髄膜炎	1				1		2	4	6	4	8	22
マイコプラズマ肺炎								28	22	25	23	98
無菌性髄膜炎					1		1	8	8	8	5	29
感染性胃腸炎(病原体がロタウイルスであるものに限る。)								1			1	2

定点種別	県内定点数	届出対象感染症
小児科	89	RSウイルス感染症、咽頭結膜熱、A群溶血性レンサ球菌咽頭炎、感染性胃腸炎、水痘、手足口病、伝染性紅斑、突発性発しん、ヘルパンギーナ、流行性耳下腺炎、インフルエンザ
内科	50	インフルエンザ
眼科	22	急性出血性結膜炎、流行性角結膜炎
基幹	10	クラミジア肺炎(オウム病は除く)、細菌性髄膜炎、マイコプラズマ肺炎、無菌性髄膜炎、感染性胃腸炎(病原体がロタウイルスであるものに限る。)

※小児科定点と内科定点はインフルエンザ定点を兼ねている。

定点把握感染症集計表(定点当り)

2020年 50 週

	静岡県						全国			
	第45週	第46週	第47週	第48週	第49週	今週	第47週	第48週	第49週	今週
RSウイルス感染症	0.02			0.01		0.02	0.10	0.10	0.10	0.12
咽頭結膜熱	0.13	0.18	0.19	0.16	0.17	0.22	0.25	0.24	0.27	0.30
A群溶血性レンサ球菌咽頭炎	0.36	0.53	0.52	0.34	0.58	0.55	0.81	0.63	0.79	0.80
感染性胃腸炎	1.31	1.35	1.70	1.47	1.96	1.80	2.38	2.11	2.41	2.81
水痘	0.08	0.11	0.10	0.17	0.09	0.06	0.23	0.22	0.21	0.21
手足口病	0.01		0.01	0.01	0.02	0.03	0.12	0.11	0.13	0.12
伝染性紅斑	0.02		0.00				0.01	0.01	0.01	0.02
突発性発しん	0.35	0.33	0.47	0.35	0.40	0.29	0.45	0.39	0.38	0.39
ヘルパンギーナ	0.04	0.08	0.06	0.04	0.03		0.13	0.12	0.13	0.12
流行性耳下腺炎	0.07	0.06	0.02	0.01	0.02	0.07	0.05	0.05	0.04	0.04
インフルエンザ		0.01	0.01		0.01	0.02	0.01	0.01	0.01	0.02
急性出血性結膜炎				0.05				0.01		0.01
流行性角結膜炎	0.23	0.23	0.27	0.36	0.14	0.27	0.24	0.22	0.24	0.24
クラミジア肺炎(オウム病は除く)										
細菌性髄膜炎	0.10				0.10		0.01	0.01	0.01	0.02
マイコプラズマ肺炎							0.06	0.05	0.05	0.05
無菌性髄膜炎					0.10		0.02	0.02	0.02	0.01
感染性胃腸炎(病原体がロタウイルスであるものに限る。)										

定点種別	県内定点数	届出対象感染症
小児科	89	RSウイルス感染症、咽頭結膜熱、A群溶血性レンサ球菌咽頭炎、感染性胃腸炎、水痘、手足口病、伝染性紅斑、突発性発しん、ヘルパンギーナ、流行性耳下腺炎、インフルエンザ
内科	50	インフルエンザ
眼科	22	急性出血性結膜炎、流行性角結膜炎
基幹	10	クラミジア肺炎(オウム病は除く)、細菌性髄膜炎、マイコプラズマ肺炎、無菌性髄膜炎、感染性胃腸炎(病原体がロタウイルスであるものに限る。)

※小児科定点と内科定点はインフルエンザ定点を兼ねている。

感染症 50 週

保健所名	RSウイルス感染症		咽頭結膜熱		A群溶血性 レンサ球菌咽頭炎		感染性胃腸炎		水痘	
	罹患数	定点当り	罹患数	定点当り	罹患数	定点当り	罹患数	定点当り	罹患数	定点当り
総数	2	0.02	20	0.22	49	0.55	160	1.80	5	0.06
賀茂							1	0.50		
熱海							1	0.25		
東部					6	0.46	19	1.46	2	0.15
御殿場	1	0.25	3	0.75	10	2.50	8	2.00	2	0.50
富士	1				7	0.78	11	1.22		
静岡市			4	0.25	8	0.50	48	3.00		
中部			1	0.09	8	0.73	20	1.82		
西部			11	0.92	5	0.42	19	1.58	1	0.08
浜松市			1	0.06	5	0.28	33	1.83		

保健所名	手足口病		伝染性紅斑		突発性発しん		百日咳 (全数報告)		ヘルパンギーナ	
	罹患数	定点当り	罹患数	定点当り	罹患数	定点当り	週計	累計	罹患数	定点当り
総数	3	0.03	0		26	0.29	0	149	0	
賀茂								19		
熱海	2	1.00						5		
東部					6	0.46		20		
御殿場	1	0.25						37		
富士					5	0.56		7		
静岡市					4	0.25		13		
中部					4	0.36		16		
西部					2	0.17		10		
浜松市					5	0.28		22		

保健所名	流行性耳下腺炎		インフルエンザ		麻しん (全数報告)		風しん (全数報告)		指定届出機関 (定点)数	
	罹患数	定点当り	罹患数	定点当り	週計	累計	週計	累計	小児科	内科
総数	6	0.07	3	0.02	0	1	0	2	89	50
賀茂						0		1	2	1
熱海	1	0.25				0		0	4	2
東部	3	0.23	1	0.05		0		0	13	7
御殿場						0		0	4	2
富士						0		0	9	6
静岡市						0		0	16	9
中部			2	0.12		1		0	11	6
西部	1	0.08				0		0	12	7
浜松市	1	0.06				0		1	18	10

*百日咳は、平成30年1月1日より五類(定点把握対象)から五類(全数把握対象)に変更されました。

感染症 50 週

保健所名	急性出血性結膜炎		流行性角結膜炎		クラミジア肺炎 (オウム病を除く)		細菌性髄膜炎		マイコプラズマ肺炎	
	罹患数	定点当り	罹患数	定点当り	罹患数	定点当り	罹患数	定点当り	罹患数	定点当り
総数	0		6	0.27	0		0		0	
賀茂										
熱海										
東部			2	0.50						
御殿場										
富士			1	0.33						
静岡市			3	0.60						
中部										
西部										
浜松市										

保健所名	無菌性髄膜炎		感染性胃腸炎 (病原体がロタウイルスであるものに限る。)	
	罹患数	定点当り	罹患数	定点当り
総数	0		0	
賀茂				
熱海				
東部				
御殿場				
富士				
静岡市				
中部				
西部				
浜松市				

指定届出機関 (定点)数	
眼科	基幹
22	7
—	
—	
4	1
—	
3	1
5	2
3	
4	1
3	2

*賀茂・熱海・御殿場の各保健所管内には眼科定点はありません。

*御殿場保健所管内には基幹定点はありません。

定点把握感染症年齢階級別集計表(届出数)

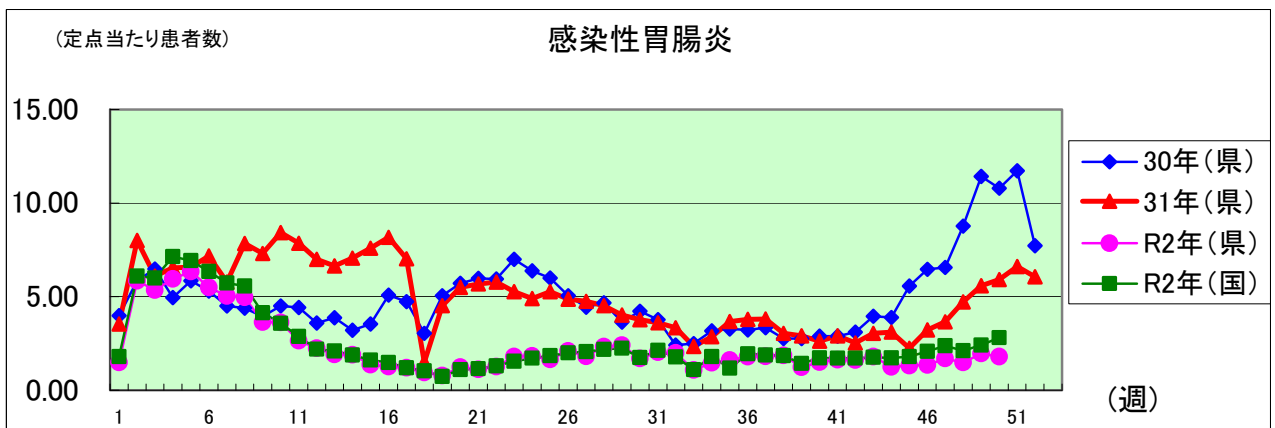
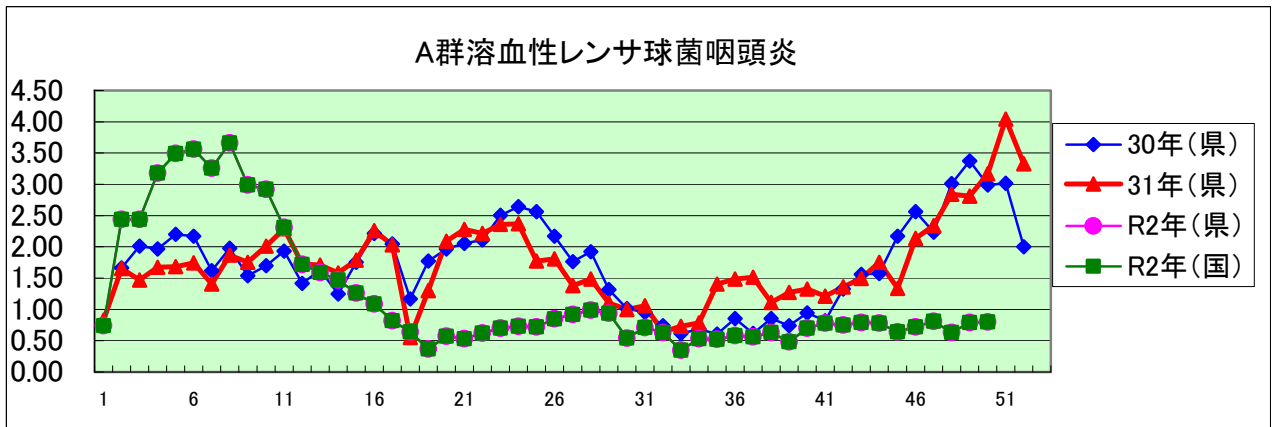
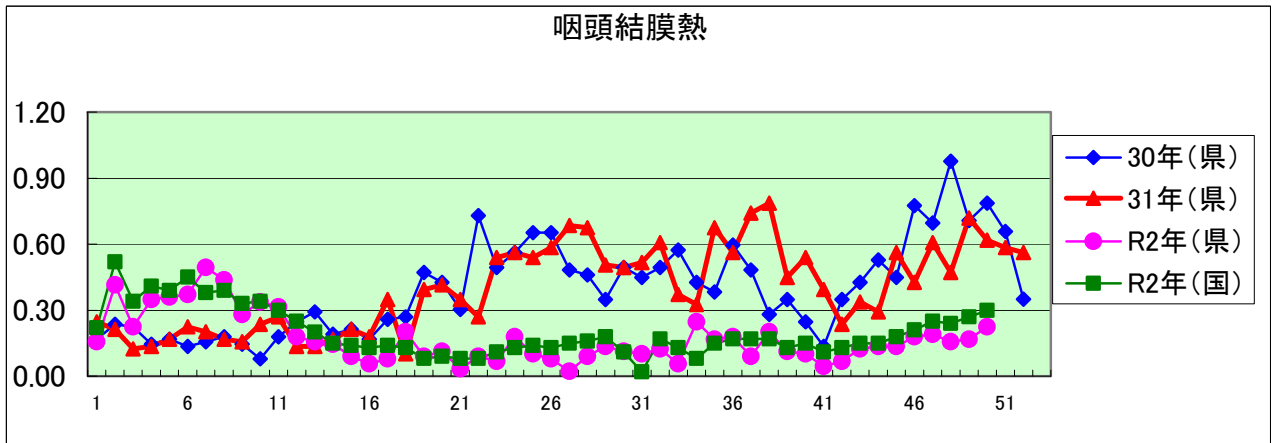
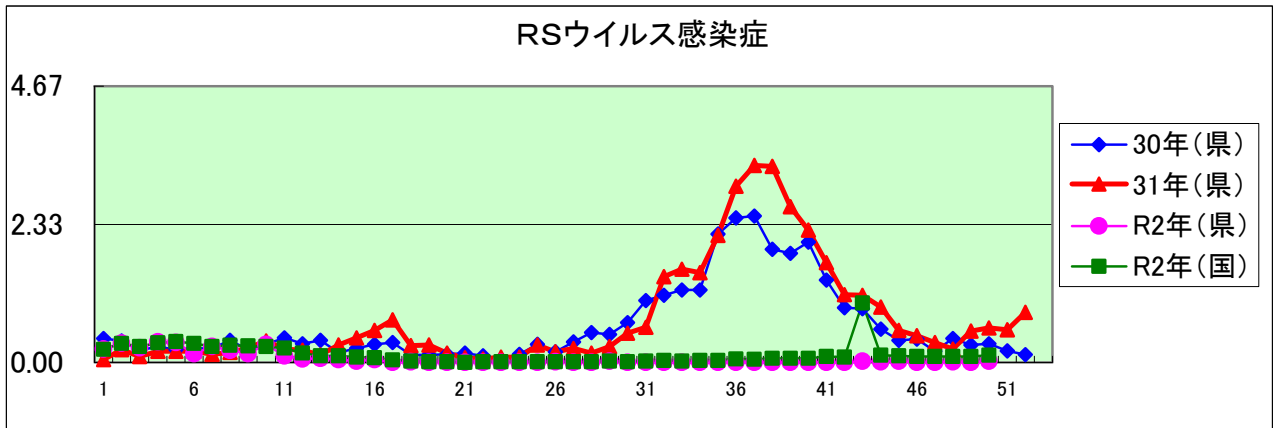
2020年 50 週

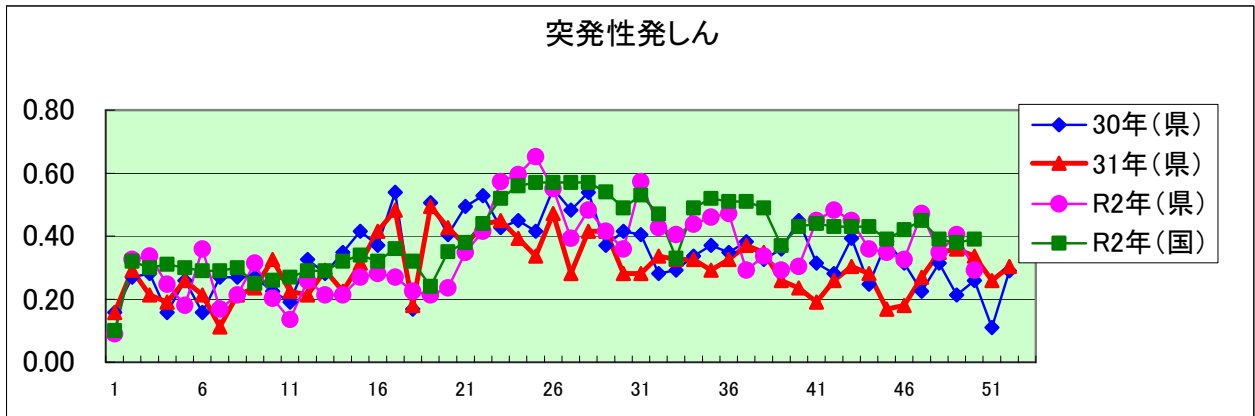
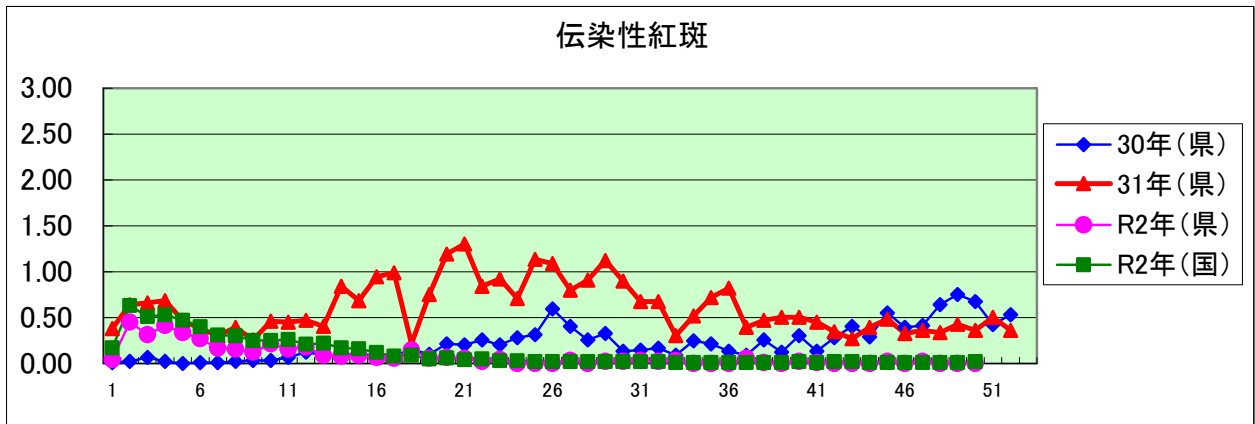
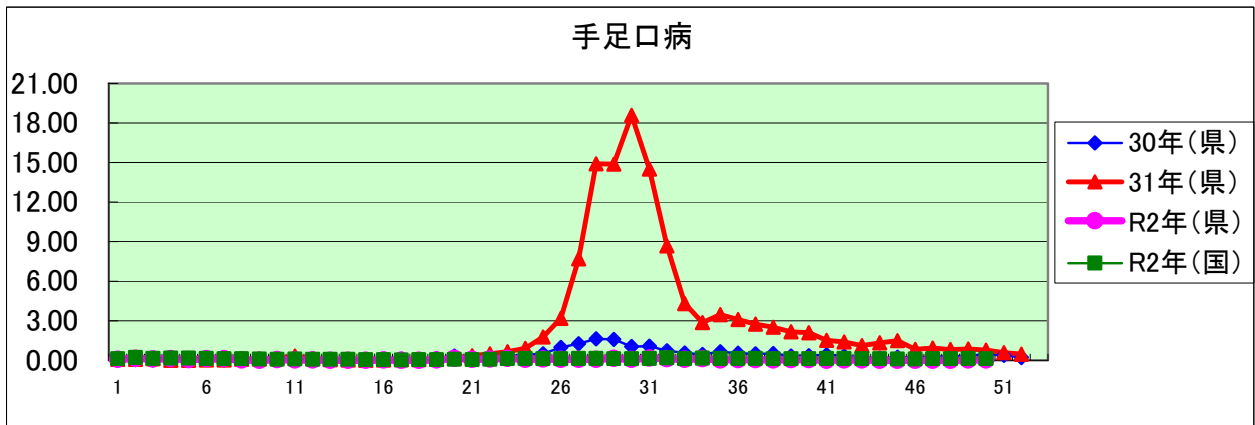
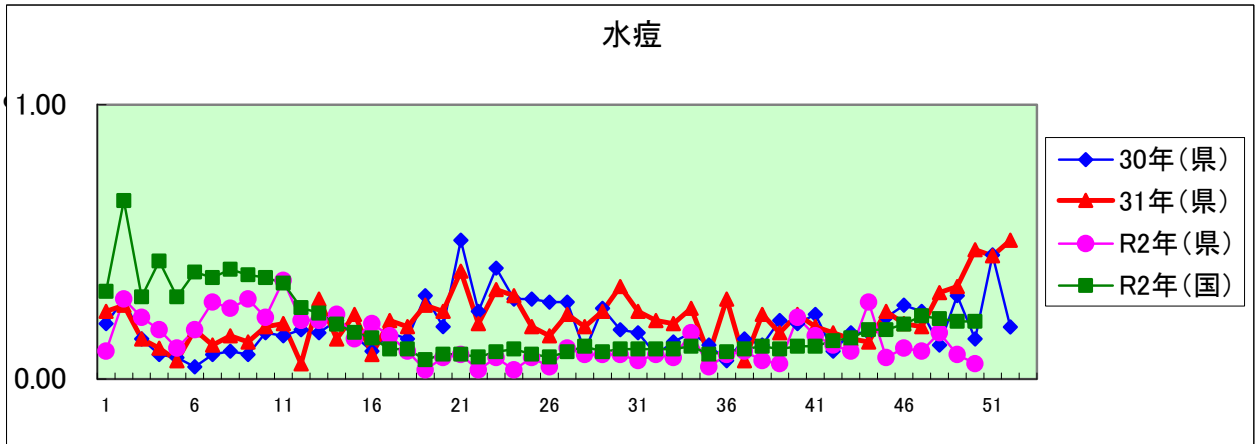
年齢階級区分	～5ヶ月	～11ヶ月	1歳	2歳	3歳	4歳	5歳	6歳	7歳	8歳	9歳	10～14歳	15～19歳	20～29歳	30～39歳	40～49歳	50～59歳	60～69歳	70～79歳	80歳以上	計
〃(小児科定点把握感染症分)	～5ヶ月	～11ヶ月	1歳	2歳	3歳	4歳	5歳	6歳	7歳	8歳	9歳	10～14歳	15～19歳	20歳以上							
〃(眼科定点把握感染症分)	～5ヶ月	～11ヶ月	1歳	2歳	3歳	4歳	5歳	6歳	7歳	8歳	9歳	10～14歳	15～19歳	20～29歳	30～39歳	40～49歳	50～59歳	60～69歳	70歳以上		
〃(基幹定点把握分)	0歳	1～4歳	5～9歳	10～14歳	15～19歳	20～24歳	25～29歳	30～34歳	35～39歳	40～44歳	45～49歳	50～54歳	55～59歳	60～64歳	65～69歳	70歳以上					
RSウイルス感染症		1		1																	2
咽頭結膜熱		1	9	6	1		1				1										20
A群溶血性レンサ球菌咽頭炎			2	3	6	4	11	7	3	4	2	4	1	2							49
感染性胃腸炎	2	4	33	16	19	13	11	5	7	12	6	18	9	5							160
水痘			1				1					3									5
手足口病														3							3
伝染性紅斑																					
突発性発しん		4	17	4		1															26
ヘルパンギーナ																					
流行性耳下腺炎				1		1		1			1	2									6
インフルエンザ						1								1							3
急性出血性結膜炎																					
流行性角結膜炎															5				1		6
クラミジア肺炎(オウム病は除く)																					
細菌性髄膜炎																					
マイコプラズマ肺炎																					
無菌性髄膜炎																					
感染性胃腸炎(病原体がロタウイルスであるものに限る。)																					

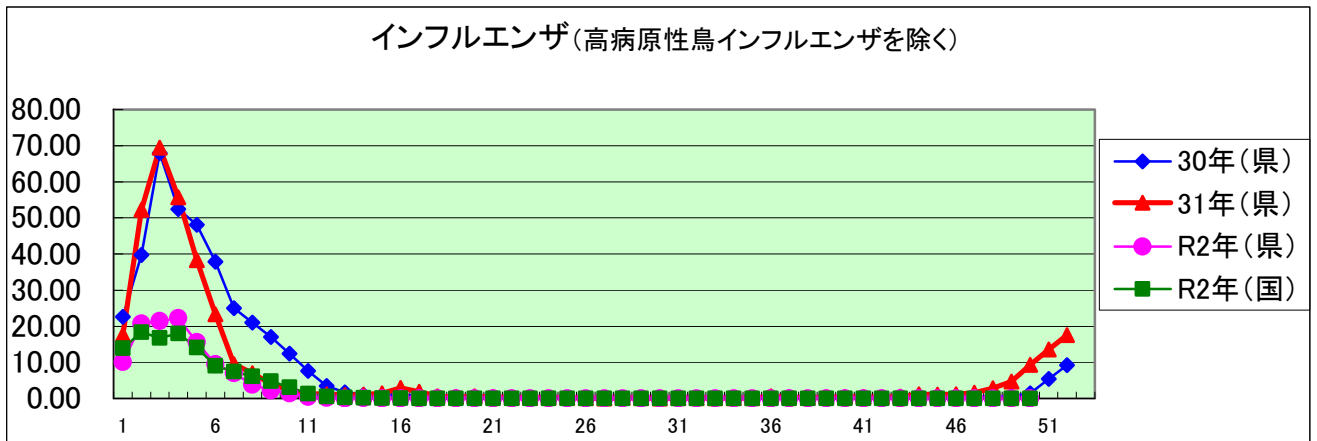
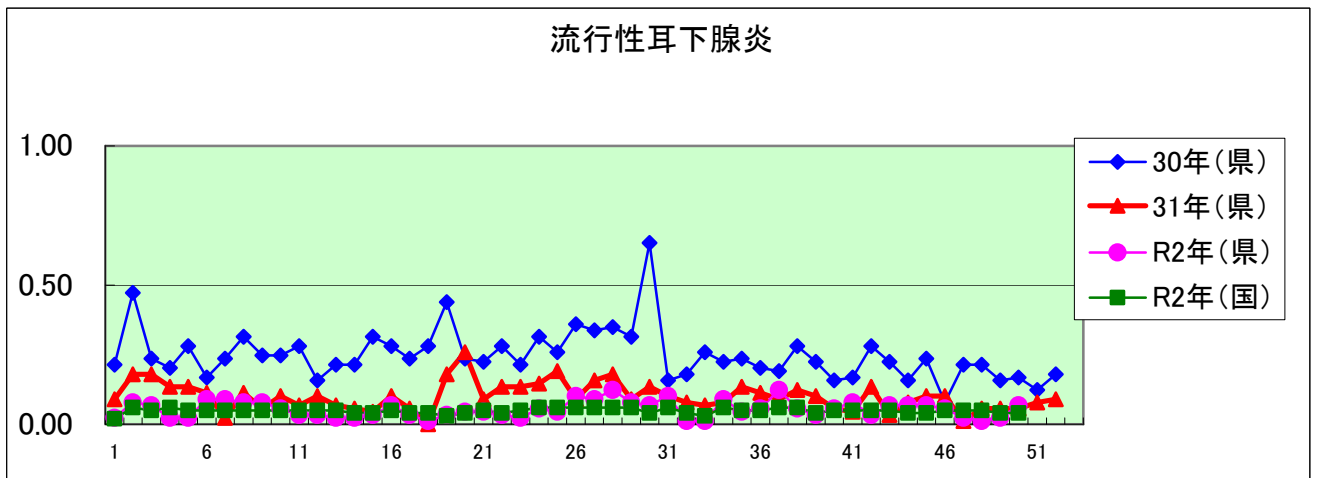
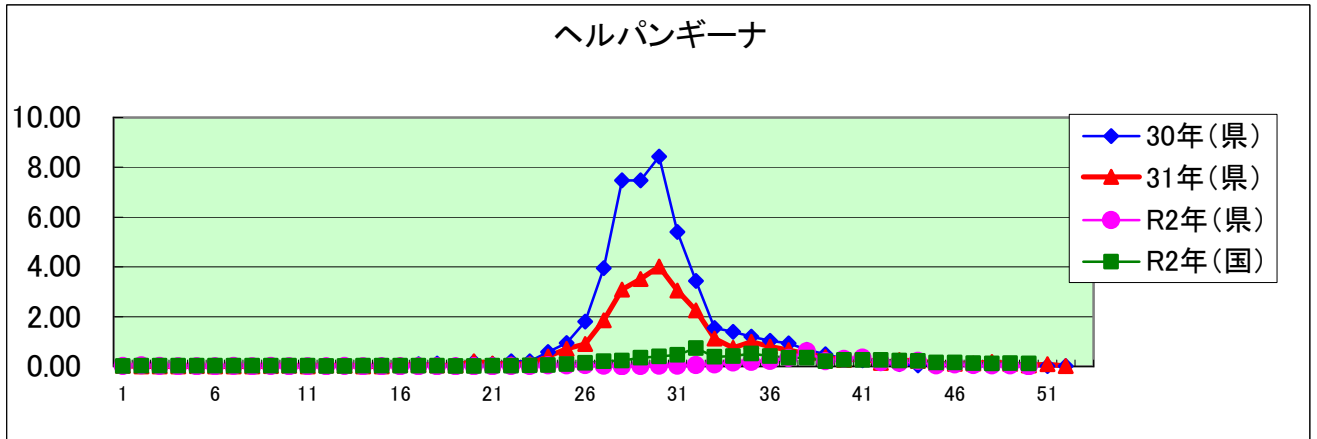
定点把握感染症年齢階級別集計表(定点当り)

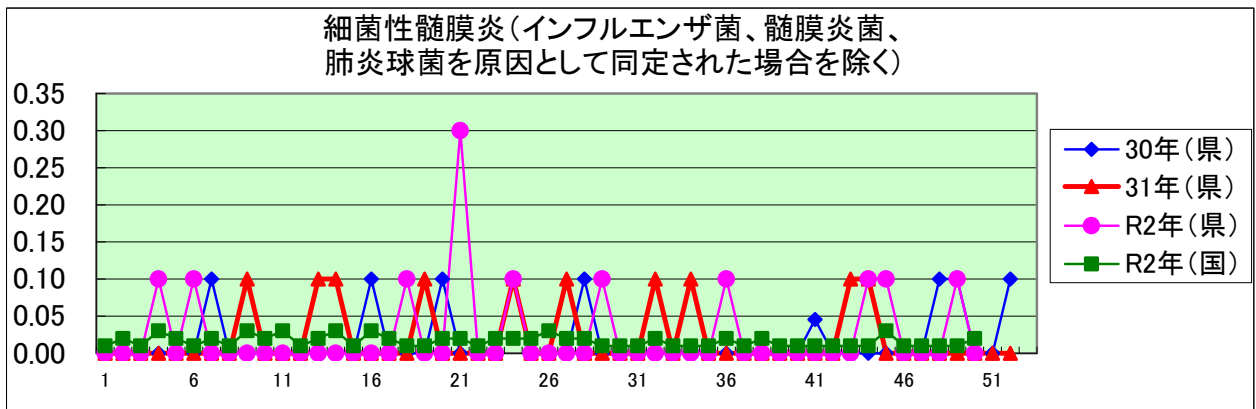
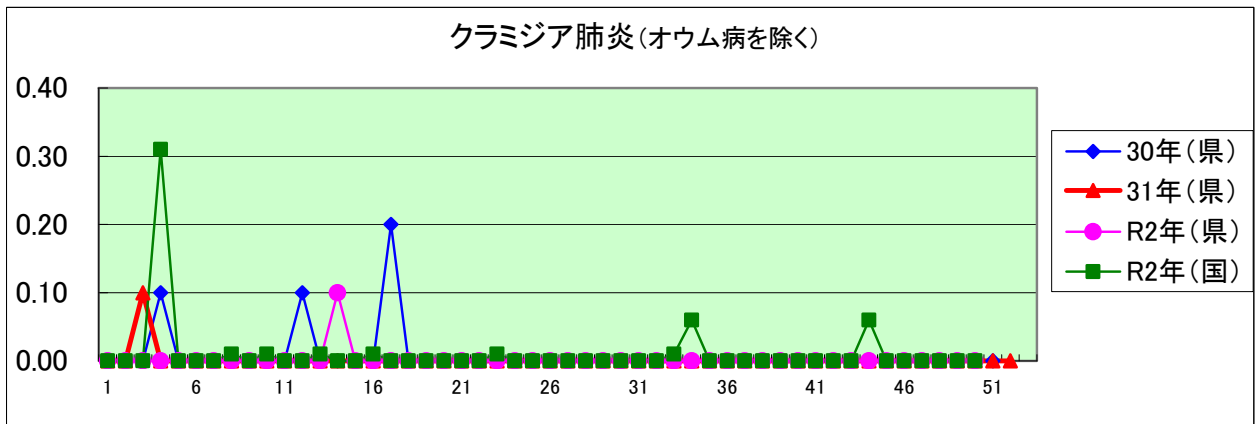
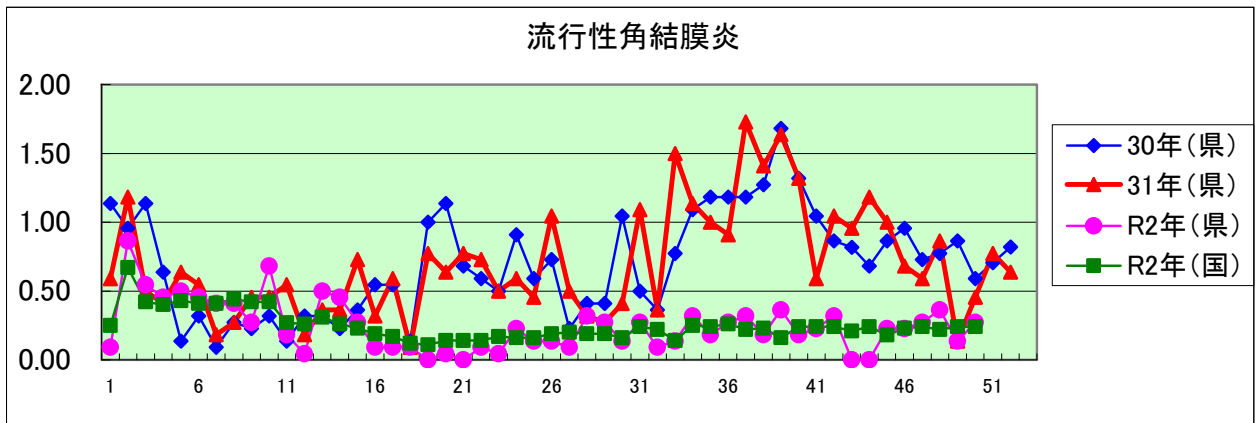
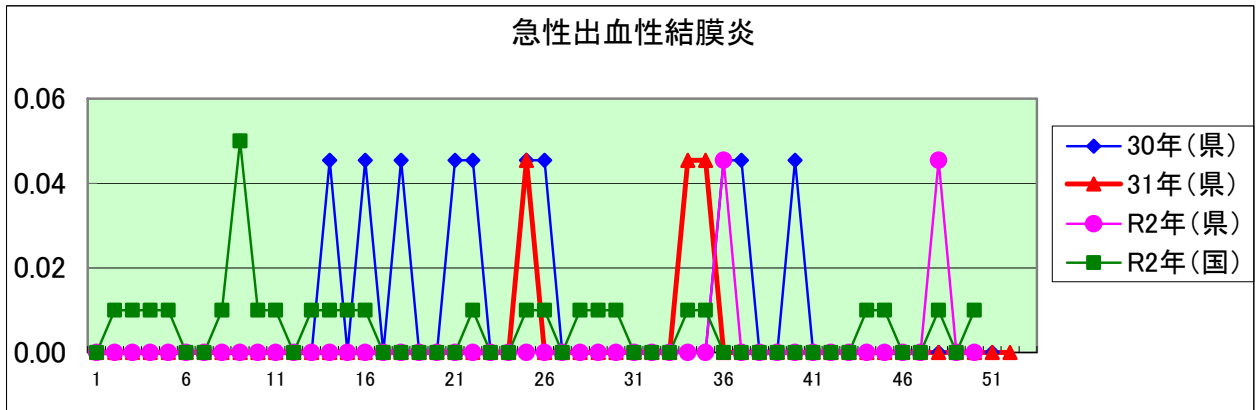
2020年 50 週

年齢階級区分	～6ヶ月	～12ヶ月	1歳	2歳	3歳	4歳	5歳	6歳	7歳	8歳	9歳	10～14歳	15～19歳	20～29歳	30～39歳	40～49歳	50～59歳	60～69歳	70～79歳	80歳以上	計
〃(小児科定点把握感染症分)	～6ヶ月	～12ヶ月	1歳	2歳	3歳	4歳	5歳	6歳	7歳	8歳	9歳	10～14歳	15～19歳	20歳以上							
〃(眼科定点把握感染症分)	～6ヶ月	～12ヶ月	1歳	2歳	3歳	4歳	5歳	6歳	7歳	8歳	9歳	10～14歳	15～19歳	20～29歳	30～39歳	40～49歳	50～59歳	60～69歳	70歳以上		
〃(基幹定点把握分)	0歳	1～4歳	5～9歳	10～14歳	15～19歳	20～24歳	25～29歳	30～34歳	35～39歳	40～44歳	45～49歳	50～54歳	55～59歳	60～64歳	65～69歳	70歳以上					
RSウイルス感染症		0.01		0.01																	0.02
咽頭結膜熱		0.01	0.10	0.07	0.01		0.01	0.01			0.01										0.22
A群溶血性レンサ球菌咽頭炎			0.02	0.03	0.07	0.04	0.12	0.08	0.03	0.04	0.02	0.04	0.01	0.02							0.55
感染性胃腸炎	0.02	0.04	0.37	0.18	0.21	0.15	0.12	0.06	0.08	0.13	0.07	0.20	0.10	0.06							1.80
水痘			0.01				0.01					0.03									0.06
手足口病														0.03							0.03
伝染性紅斑																					
突発性発しん		0.04	0.19	0.04		0.01															0.29
ヘルパンギーナ																					
流行性耳下腺炎				0.01		0.01		0.01			0.01	0.02									0.07
インフルエンザ						0.01								0.01							0.01
急性出血性結膜炎																					
流行性角結膜炎															0.23				0.05		0.27
クラミジア肺炎(オウム病は除く)																					
細菌性髄膜炎																					
マイコプラズマ肺炎																					
無菌性髄膜炎																					
感染性胃腸炎(病原体がロタウイルスであるものに限る。)																					

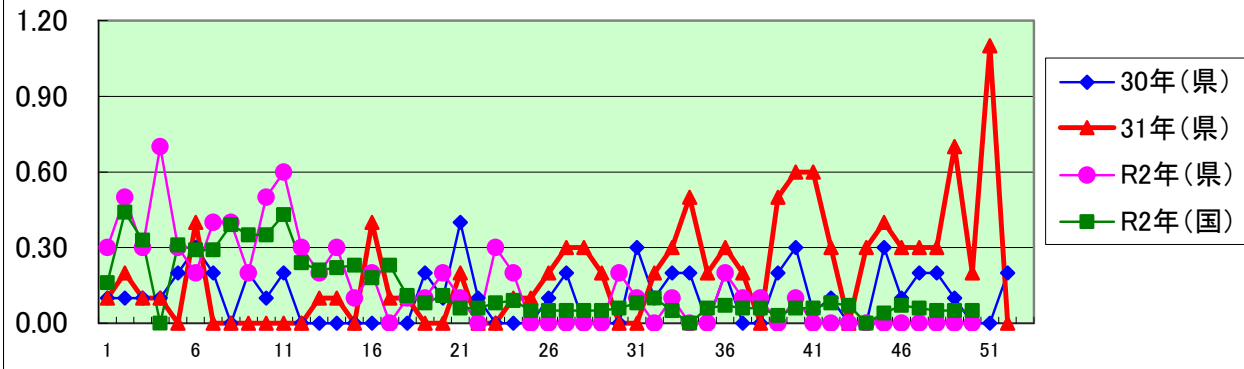




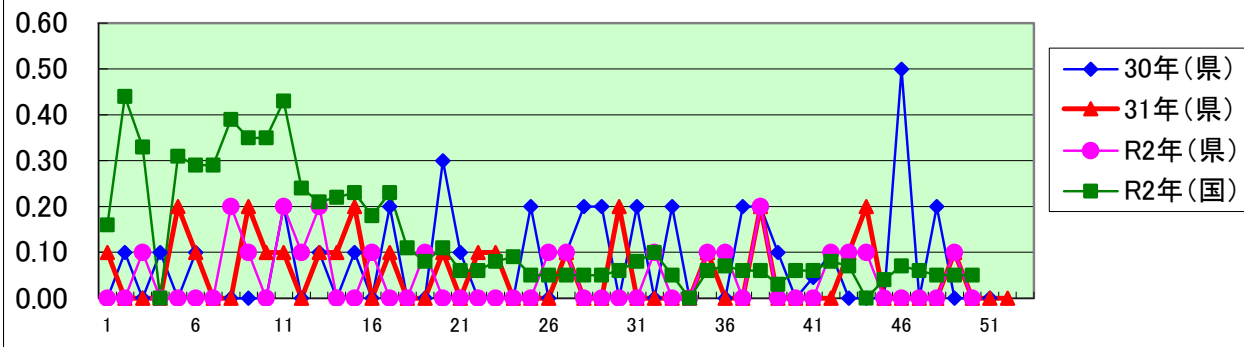




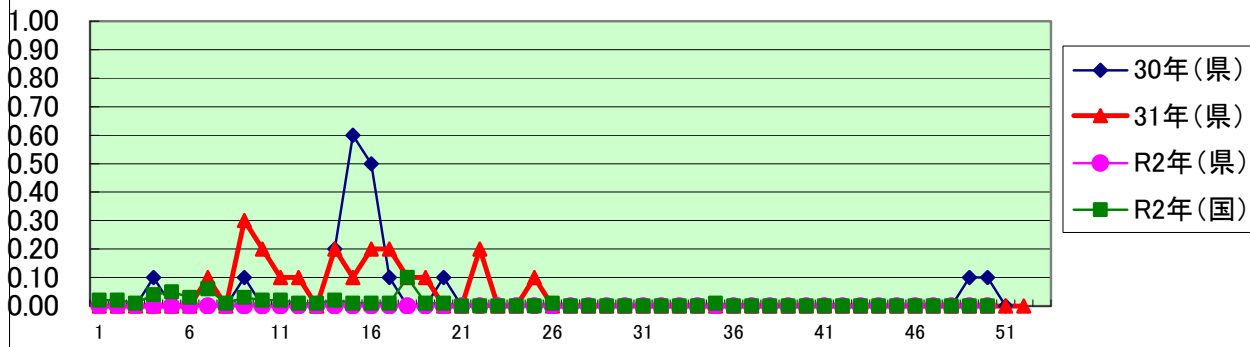
マイコプラズマ肺炎



無菌性髄膜炎



感染性胃腸炎(病原体がロタウイルスであるものに限る。)



定点種別	県内定点数	届出対象感染症
小児科	89	RSウイルス感染症、咽頭結膜熱、A群溶血性レンサ球菌咽頭炎、感染性胃腸炎、水痘、手足口病、伝染性紅斑、突発性発しん、百日咳、ヘルパンギーナ、流行性耳下腺炎、インフルエンザ
内科	50	インフルエンザ
眼科	22	急性出血性結膜炎、流行性角結膜炎
基幹	10	クラミジア肺炎(オウム病を除く)、細菌性髄膜炎、マイコプラズマ肺炎、無菌性髄膜炎、感染性胃腸炎(病原体がロタウイルスであるものに限る。)

定点把握感染症(月報)集計表(届出数)

2020年 11 月

	静岡県							全国				
	6月	7月	8月	9月	10月	今月	計	8月	9月	10月	今月	計
性器クラミジア感染症	55	40	50	61	47	34	287	2,445	2,416	2,628	2,230	9,719
性器ヘルペスウイルス感染症	15	15	17	11	11	12	81	780	763	805	706	3,054
尖圭コンジローマ	17	9	14	10	11	5	66	464	517	512	402	1,895
淋菌感染症	12	7	6	14	8	11	58	759	767	859	775	3,160
性器クラミジア感染症(男)	19	12	19	21	16	12	99	1,274	1,256	1,381	1,167	5,078
性器クラミジア感染症(女)	36	28	31	40	31	22	188	1,171	1,160	1,247	1,063	4,641
性器ヘルペスウイルス感染症(男)	2	2	9	2	4	5	24	295	264	280	238	1,077
性器ヘルペスウイルス感染症(女)	13	13	8	9	7	7	57	485	499	525	468	1,977
尖圭コンジローマ(男)	4	2	7	4	7	4	28	296	314	339	229	1,178
尖圭コンジローマ(女)	13	7	7	6	4	1	38	168	203	173	173	717
淋菌感染症(男)	9	2	4	12	5	7	39	608	625	677	620	2,530
淋菌感染症(女)	3	5	2	2	3	4	19	151	142	182	155	630
ペニシリン耐性肺炎球菌感染症								38	43	57	100	238
メチシリン耐性黄色ブドウ球菌感染症	14	17	25	21	23	22	122	1,213	1,233	1,282	1,169	4,897
薬剤耐性緑膿菌感染症				1			1	9	6	12	11	38

定点種別	県内定点数	届出対象感染症
性感染症	30	性器クラミジア感染症、性器ヘルペスウイルス感染症、尖形コンジローマ、淋菌感染症
基幹	10	ペニシリン耐性肺炎球菌感染症、メチシリン耐性黄色ブドウ球菌感染症、薬剤耐性緑膿菌感染症

定点把握感染症(月報)集計表(定点当り)

2020年 11 月

	静岡県						全国			
	6月	7月	8月	9月	10月	今月	8月	9月	10月	今月
性器クラミジア感染症	1.83	1.33	1.67	2.03	1.57	1.13	2.49	2.48	2.69	2.28
性器ヘルペスウイルス感染症	0.50	0.50	0.57	0.37	0.37	0.40	0.79	0.78	0.82	0.72
尖圭コンジローマ	0.57	0.30	0.47	0.33	0.37	0.17	0.47	0.53	0.52	0.41
淋菌感染症	0.40	0.23	0.20	0.47	0.27	0.37	0.77	0.79	0.88	0.79
性器クラミジア感染症(男)	0.63	0.40	0.63	0.70	0.53	0.40	1.30	1.29	1.41	1.19
性器クラミジア感染症(女)	1.20	0.93	1.03	1.33	1.03	0.73	1.19	1.19	1.28	1.09
性器ヘルペスウイルス感染症(男)	0.07	0.07	0.30	0.07	0.13	0.17	0.30	0.27	0.29	0.24
性器ヘルペスウイルス感染症(女)	0.43	0.43	0.27	0.30	0.23	0.23	0.49	0.51	0.54	0.48
尖圭コンジローマ(男)	0.13	0.07	0.23	0.13	0.23	0.13	0.30	0.32	0.35	0.23
尖圭コンジローマ(女)	0.43	0.23	0.23	0.20	0.13	0.03	0.17	0.21	0.18	0.18
淋菌感染症(男)	0.30	0.07	0.13	9.00	0.17	0.23	0.62	0.64	0.69	0.63
淋菌感染症(女)	0.10	0.17	0.07	0.07	0.10	0.13	0.15	0.15	0.19	0.16
ペニシリン耐性肺炎球菌感染症							0.08	0.09	0.12	0.21
メチシリン耐性黄色ブドウ球菌感染症	1.40	1.70	2.50	2.10	2.30	2.20	2.54	2.59	2.69	2.45
薬剤耐性緑膿菌感染症				0.10			0.02	0.01	0.03	0.02

定点種別	県内定点数	届出対象感染症
性感染症	30	性器クラミジア感染症、性器ヘルペスウイルス感染症、尖圭コンジローマ、淋菌感染症
基幹	10	ペニシリン耐性肺炎球菌感染症、メチシリン耐性黄色ブドウ球菌感染症、薬剤耐性緑膿菌感染症

2020年 11 月

保健所名	性器クラミジア感染症		性器ヘルペスウイルス感染症		尖圭コンジローマ		淋菌感染症	
	罹患数	定点当り	罹患数	定点当り	罹患数	定点当り	罹患数	定点当り
総数	34	1.13	12	0.40	5	0.17	11	0.37
賀茂								
熱海	2	2.00						
東部	4	0.80	1	0.20	1	0.20		
御殿場	1	1.00						
富士	3	1.00	2	0.67	1	0.33	4	1.33
静岡市	7	1.17	6	1.00	2	0.33	3	0.50
中部	8	2.00	2	0.50	1	0.25	3	0.75
西部	4	0.80						
浜松市	5	1.00	1	0.20			1	0.20

保健所名	ペニシリン耐性肺炎球菌感染症		メチシリン耐性黄色ブドウ球菌感染症		薬剤耐性緑膿菌感染症	
	罹患数	定点当り	罹患数	定点当り	罹患数	定点当り
総数	0		22	2.20	0	
賀茂			6	6.00		
熱海			2	2.00		
東部						
御殿場						
富士						
静岡市			12	6.00		
中部						
西部			2	2.00		
浜松市						

保健所名	定点(指定届出機関)数	
	性感染症	基幹
総数	30	10
賀茂	-	1
熱海	1	1
東部	5	1
御殿場	1	-
富士	3	1
静岡市	6	2
中部	4	1
西部	5	1
浜松市	5	2

* 薬剤耐性アシネトバクター感染症は、平成26年9月19日から全数把握の対象となりました。

定点把握感染症(月報)年齢階級別集計表(届出数)

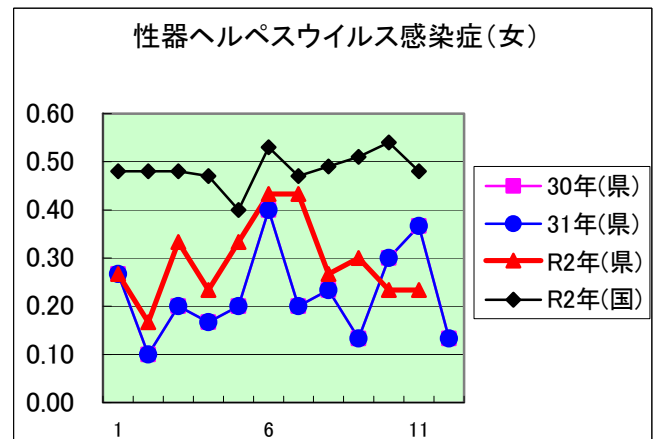
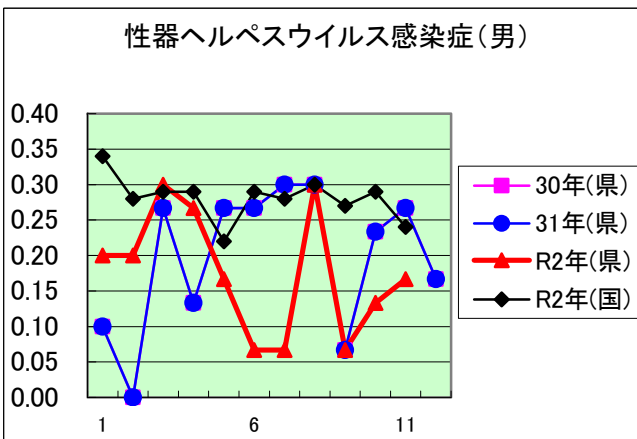
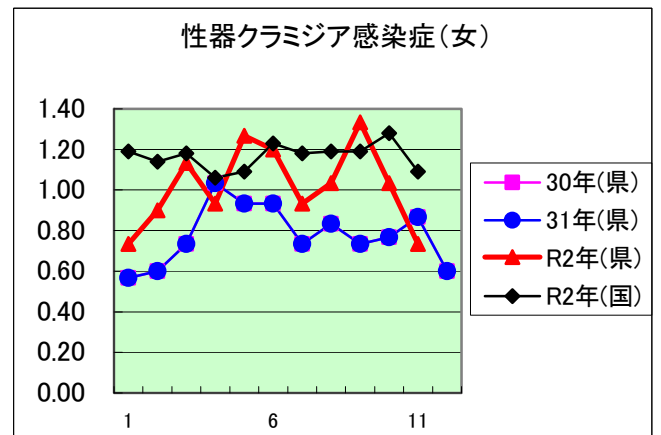
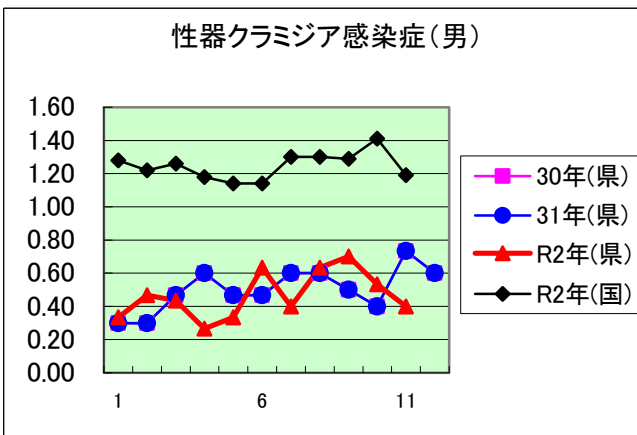
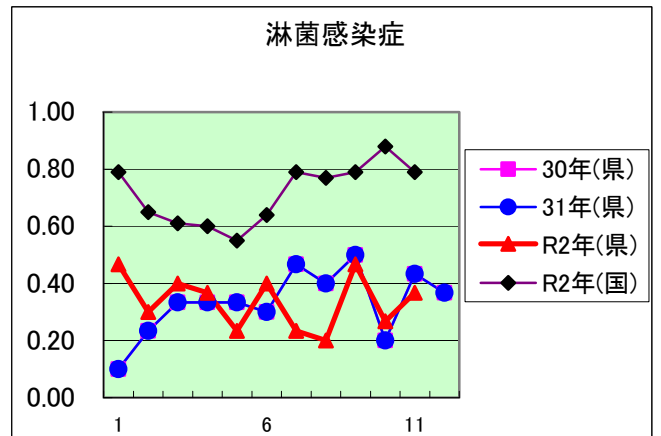
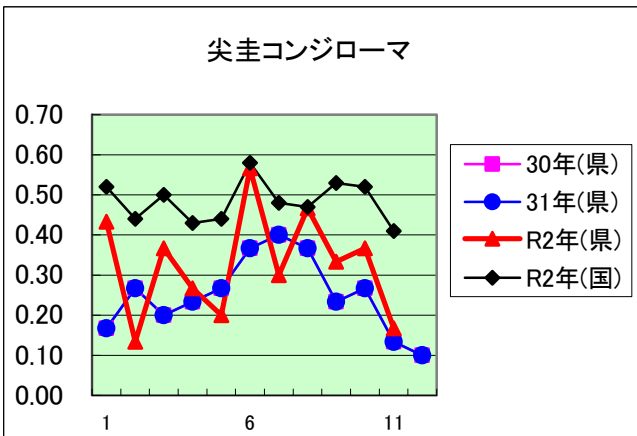
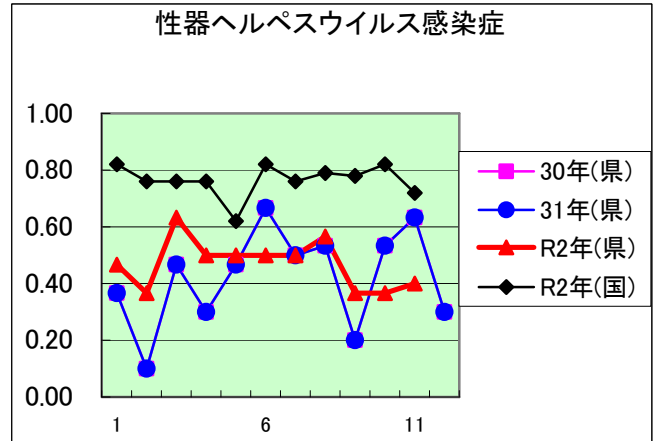
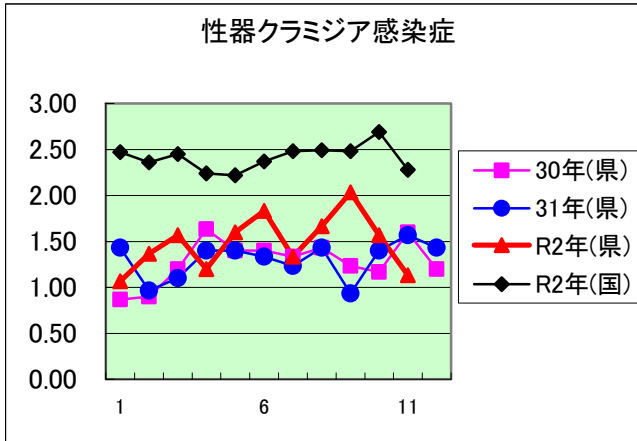
2020年 11 月

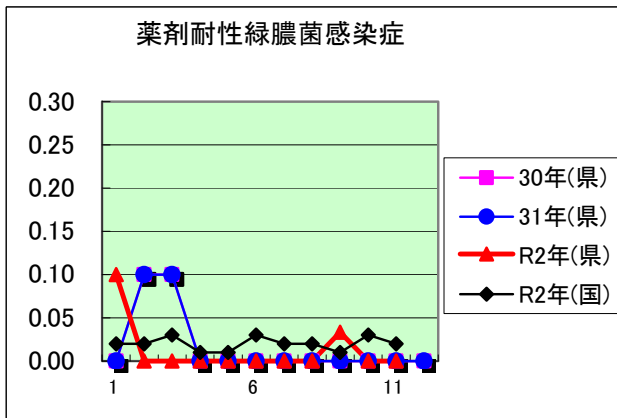
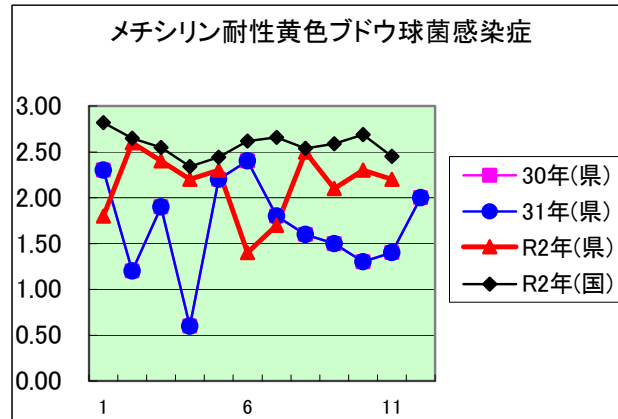
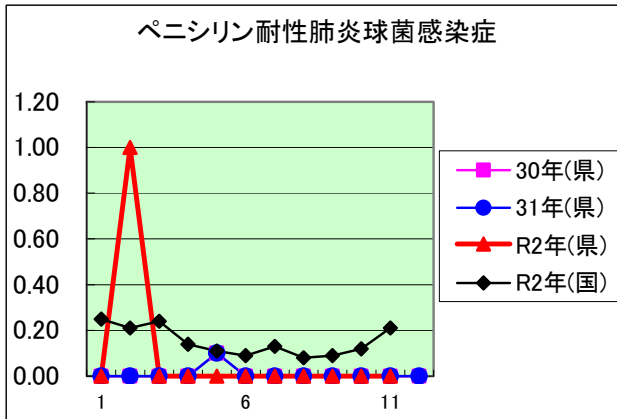
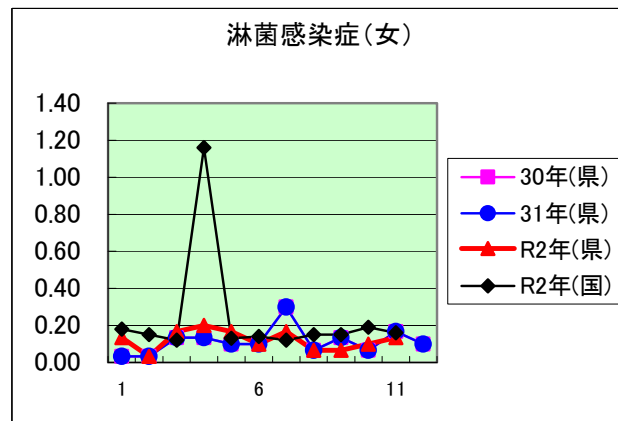
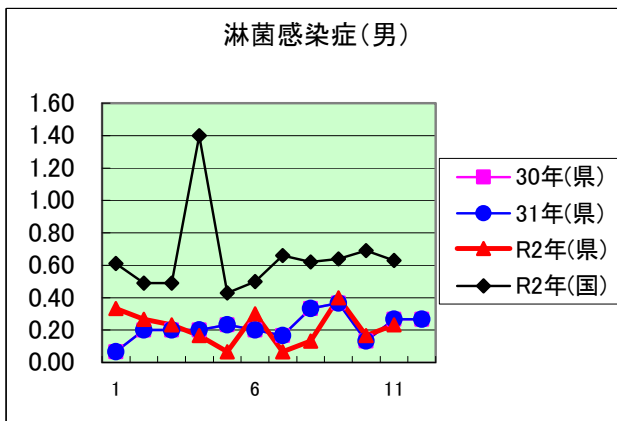
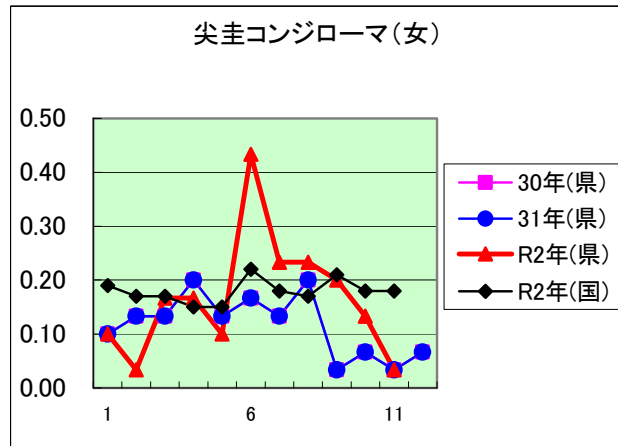
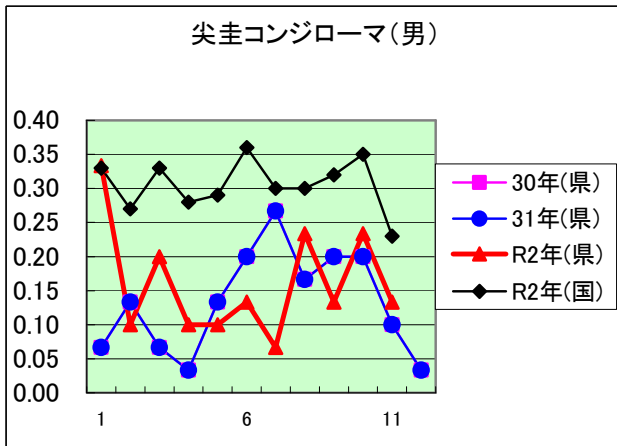
年齢階級区分	0歳	1～4歳	5～9歳	10～14歳	15～19歳	20～24歳	25～29歳	30～34歳	35～39歳	40～44歳	45～49歳	50～54歳	55～59歳	60～64歳	65～69歳	70歳以上	計
性器クラミジア感染症					3	10	5	7	6	2	1						34
性器ヘルペスウイルス感染症						1	2	1			3		1		1	3	12
尖圭コンジローマ								1	1	1	2						5
淋菌感染症						3	3		2	2				1			11
性器クラミジア感染症(男)					1	2	2	4	1	1	1						12
性器クラミジア感染症(女)					2	8	3	3	5	1							22
性器ヘルペスウイルス感染症(男)						1					1		1		1	1	5
性器ヘルペスウイルス感染症(女)							2	1			2					2	7
尖圭コンジローマ(男)									1	1	2						4
尖圭コンジローマ(女)								1									1
淋菌感染症(男)							3		2	1				1			7
淋菌感染症(女)						3				1							4
ペニシリン耐性肺炎球菌感染症																	
メチシリン耐性黄色ブドウ球菌感染症				1								1	2	1		17	22
薬剤耐性緑膿菌感染症																	

定点把握感染症(月報)年齢階級別集計表(定点当り)

2020年 11 月

年齢階級区分	0歳	1～4歳	5～9歳	10～14歳	15～19歳	20～24歳	25～29歳	30～34歳	35～39歳	40～44歳	45～49歳	50～54歳	55～59歳	60～64歳	65～69歳	70歳以上	計
性器クラミジア感染症					0.10	0.33	0.17	0.23	0.20	0.07	0.03						1.13
性器ヘルペスウイルス感染症						0.03	0.07	0.03			0.10		0.03		0.03	0.10	0.40
尖圭コンジローマ								0.03	0.03	0.03	0.07						0.17
淋菌感染症						0.10	0.10		0.07	0.07				0.03			0.37
性器クラミジア感染症(男)					0.03	0.07	0.07	0.13	0.03	0.03	0.03						0.40
性器クラミジア感染症(女)					0.07	0.27	0.10	0.10	0.17	0.03							0.73
性器ヘルペスウイルス感染症(男)						0.03					0.03		0.03		0.03	0.03	0.17
性器ヘルペスウイルス感染症(女)							0.07	0.03			0.07					0.07	0.23
尖圭コンジローマ(男)									0.03	0.03	0.07						0.13
尖圭コンジローマ(女)								0.03									0.03
淋菌感染症(男)							0.10		0.07	0.03				0.03			0.23
淋菌感染症(女)						0.10				0.03							0.13
ペニシリン耐性肺炎球菌感染症																	
メチシリン耐性黄色ブドウ球菌感染症				0.10								0.10	0.20	0.10		1.70	2.20
薬剤耐性緑膿菌感染症																	





定点種別	県内定点数	届出対象感染症
性感染症	30	性器クラミジア感染症、性器ヘルペスウイルス感染症、尖圭コンジローマ、淋菌感染症
基幹	10	ペニシリン耐性肺炎球菌感染症、メチシリン耐性黄色ブドウ球菌感染症、薬剤耐性アシネトバクター感染症、薬剤耐性緑膿菌感染症

新型コロナウイルスに関するPCR検査状況等（令和2年12月15日時点）

