

感染症の予防及び感染症の患者に対する医療に関する法律 感染症発生動向調査 感染症週報

静岡県環境衛生科学研究所感染症情報センター／静岡県健康福祉部疾病対策課

目次

- | | | |
|---|--------------------------|---------|
| ★ | 発生動向総覧 | P 1～2 |
| ★ | 感染症発生動向警報システムによる保健所の警報状況 | P 2 |
| ★ | 指定届出機関からの特記事項欄コメント | P 3 |
| ★ | 全数把握感染症集計表 | P 4 |
| ★ | 定点把握感染症集計表 | P 5～9 |
| ★ | 定点把握感染症推移グラフ | P 10～14 |
| ★ | 定点把握感染症集計表（月報） | P 15～18 |
| ★ | 定点把握感染症推移グラフ（月報） | P 19～20 |
| ★ | 新型コロナウイルスのPCR検査等の状況 | P 21 |



発生動向総覧

《第46週コメント》11月20日集計分

今週、熱海保健所管内医療機関からインフルエンザの届出が1件（80歳以上）ありました。

◆全数届出の感染症

1類感染症 報告なし

2類感染症 結核（東部（2）、中部（1））

3類感染症 報告なし

4類感染症 レジオネラ症（静岡市（1））

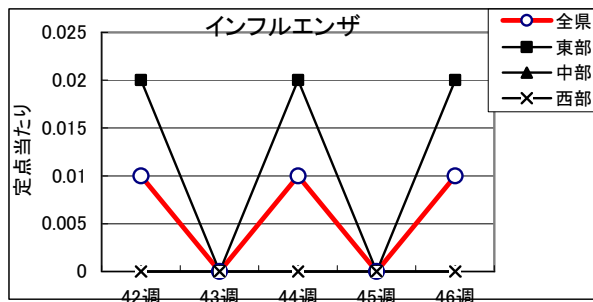
5類感染症 ウイルス性肝炎（静岡市（1）、中部（1））、カルバペネム耐性腸内細菌科細菌感染症（東部（1））、後天性免疫不全症候群（富士（1））、侵襲性肺炎球菌感染症（東部（1）、浜松市（1））、梅毒（東部（1））、バンコマイシン耐性腸球菌感染症（東部（1））、百日咳（熱海（1））

指定感染症 新型コロナウイルス（東部（9）、御殿場（1）、富士（4）、静岡市（72）、中部（7）、西部（3）、浜松市（42））

◆ 定点把握の対象となる5類感染症報対象のもの

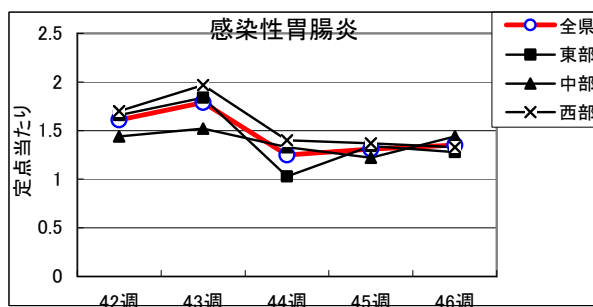
インフルエンザ

全県罹患数1、定点当たり東部地区で0.02の患者発生あり。中部及び西部地区は患者発生なし。



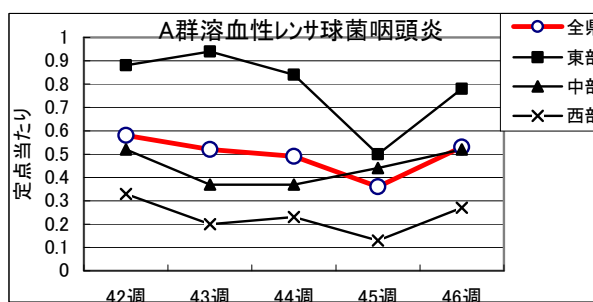
感染性胃腸炎

全県で罹患数120、定点当たり1.35の患者発生あり、前週から増加。東部地区で定点当たり1.28中部地区で定点当たり1.44西部地区で定点当たり1.33の患者発生あり。

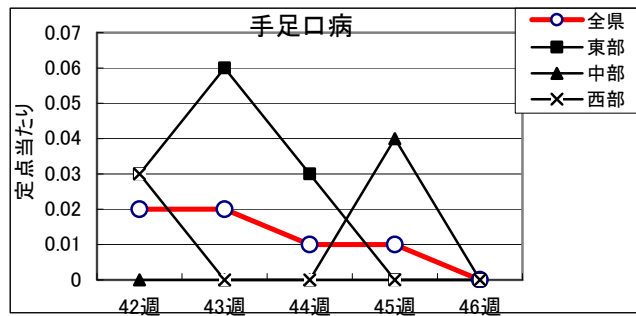


A群溶血性レンサ球菌

全県で罹患数47、定点当たり0.53で前週より減少。東部地区で定点当たり0.78、中部地区で定点当たり0.52、西部地区で定点当たり0.27の患者発生あり。

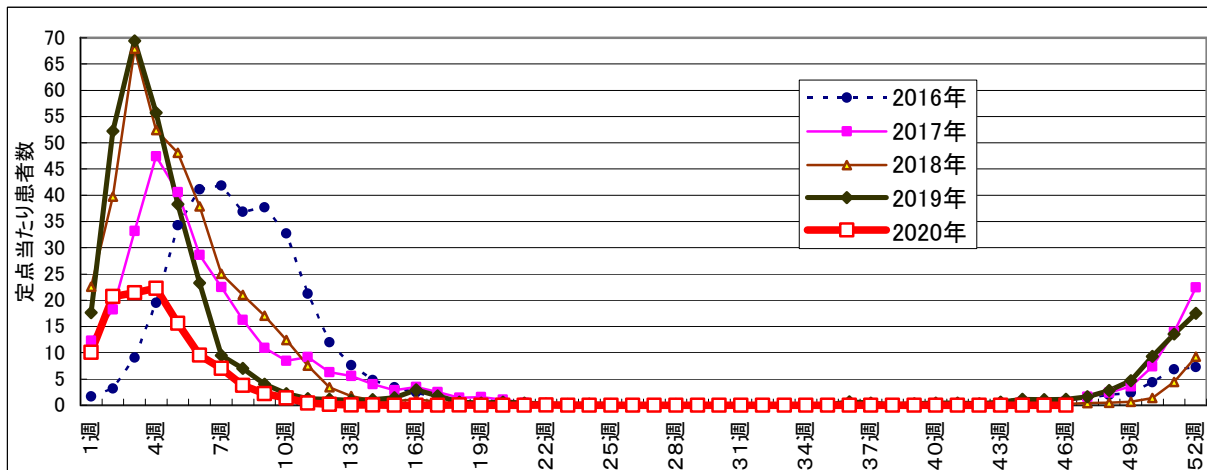


手足口病
 全県で患者の発生なし。



- ・麻疹、風疹ともに全県で発生なし。
- ・水痘は、定点当たり東部地区で0.13、中部地区で0.11、西部地区で0.10の患者発生あり。
- ・咽頭結膜熱は、定点当たり東部地区及び中部地区で0.22、西部地区で0.10の患者発生あり。
- ・伝染性紅斑は、県下全地区で患者発生なし。
- ・RSウイルス感染症は、県下全地区で患者発生はなし。

インフルエンザ罹患数推移



静岡県環境衛生科学研究所におけるインフルエンザウイルス検出状況
 (検体採取日: 令和1年9月2日～令和2年2月26日)

	A/H1 pdm09	A/H3	B/山形 系統	B/Victoria 系統
令和1年9月	9	0	0	0
令和1年10月	1	0	0	0
令和1年11月	3	0	0	0
令和1年12月	12	0	0	0
令和2年1月	21	0	0	1
令和2年2月	14	0	0	2
計	60	0	0	3

◆ 感染症発生動向警報システムによる保健所の警報状況

警報 なし
 注意報 なし



指定届出機関からの特記事項欄コメント

感染症第46週（11月9日～11月15日）

光ヶ丘小児科（三島市）「アデノウイルス咽頭炎 2名」

今西こどもクリニック（浜松市）「アデノウイルス咽頭炎 1名」

静岡県の感染症週報は、疾病対策課ホームページでご覧いただけます。

<http://www.pref.shizuoka.jp/kousei/ko-420a/center.html>

2020年 46 週

疾患名	区分	静岡県						全国						
		41週	42週	43週	44週	45週	今週	年累計	43週	44週	45週	今週	年累計	
エボラ出血熱														
クリミア・コンゴ出血熱														
痘そう														
南米出血熱														
ペスト														
マールブルグ病														
ラッサ熱														
急性灰白髄炎														
結核		7	2	3	3	3	3	402	286	238	214	235	15,018	
ジフテリア														
重症急性呼吸器症候群(SARS)														
中東呼吸器症候群(MERS)														
鳥インフルエンザH5N1														
鳥インフルエンザH7N9														
新型コロナウイルス		9	13	16	68	94	138	900	978	1,024	2,312	9,640	119,441	
コレラ													1	
細菌性赤痢								1	1				60	
腸管出血性大腸菌感染症		2		2	2			48	90	75	86	45	2,859	
腸チフス													21	
パラチフス													7	
E型肝炎								12	7	9	8	9	388	
ウエストナイル熱(ウエストナイル脳炎を含む)														
A型肝炎								2	1	1		2	114	
エキノコックス症									1				17	
賞熱														
オウム病													5	
オムスク出血熱														
回帰熱										1			15	
キヤサスル森林病														
Q熱														
狂犬病													1	
コクシジオイデス症								1					4	
サル痘														
ジカウイルス感染症													1	
重症熱性血小板減少症候群									3	2	1		73	
腎臓慢性出血熱														
西部ウマ脳炎														
ダニ媒介脳炎														
炭疽														
チクンギニア熱													3	
つつが虫病									1	5	7	15	153	
デング熱								2					42	
東部ウマ脳炎														
鳥インフルエンザ														
ニパウイルス感染症														
日本紅斑熱		1		1				8	19	13		2	405	
日本脳炎													5	
ハンタウイルス肺症候群														
Bウイルス病														
鼻疽														
ブルセラ症													2	
ペネズエラウマ脳炎														
ヘンドラウイルス感染症														
兼しんチフス														
ボツリヌス症													4	
マラリア								1	1				20	
野兔病														
ライム病										1			25	
リッサウイルス感染症														
リフトバレー熱														
類鼻疽														
レジオネラ症		1	1	3	1	2	1	67	51	44	35	23	1,858	
レプトスピラ症													14	
ロッキー山紅斑熱														
アメーバ赤痢				2				15	11	5	7	8	537	
ウイルス性肝炎(A型肝炎及びE型肝炎を除く)								2	8	4	3	2	4	219
カルバペネム耐性腸内細菌科細菌感染症			1	1				1	40	26	15	23	23	1,618
急性弛緩性麻痺									1					29
急性脳炎(ウエストニル脳炎、日本脳炎等を除く)			2			1		19	1	5	6	4	444	
クリプトスポリジウム症														6
クロイツフェルト・ヤコブ病								5	2	1	1	1	1	128
劇症型溶血性レンサ球菌感染症								15	11	7	7	4	666	
後天性免疫不全症候群			1	1				1	16	8	8	12	16	946
ジアルジア症														23
侵襲性インフルエンザ菌感染症								1	5	2	2	2	2	230
侵襲性髄膜炎菌感染症								1						13
侵襲性肺炎球菌感染症				1				2	31	23	21	33	32	1,433
水痘(入院例に限る)								14	1	6	5	7	7	317
先天性風しん症候群														1
梅毒		1		3	1	2	1	96	62	64	58	60	5,023	
播種性クリプトコックス症			1					2	3	2	3	2	2	131
破傷風								3	1	1	1	1	1	95
バンコマイシン耐性黄色ブドウ球菌感染症														
バンコマイシン耐性腸球菌感染症				1				1	20	3	3	2	1	120
百日咳								1	146	4	13	8	14	2,823
風しん										1				97
麻しん														13
薬剤耐性アシネトバクター感染症									1					11
新型インフルエンザ等感染症														

※医療機関から届出の追加や取り下げがあった場合、増減することがあります。

定点把握感染症集計表(届出数)

2020年 46 週

	静岡県							全国				
	41週	42週	43週	44週	45週	今週	計	43週	44週	45週	今週	計
RSウイルス感染症			2	1	2		5	305	383	346	325	1,359
咽頭結膜熱	4	6	11	12	12	16	61	462	488	569	657	2,176
A群溶血性レンサ球菌咽頭炎	47	52	46	44	32	47	268	2,508	2,447	2,023	2,275	9,253
感染性胃腸炎	145	143	159	111	117	120	795	5,574	5,440	5,662	6,567	23,243
水痘	14	11	9	25	7	10	76	480	553	584	637	2,254
手足口病	1	2	2	1	1		7	360	387	323	326	1,396
伝染性紅斑	1				2		3	52	35	31	44	162
突発性発しん	40	43	40	32	31	29	215	1,343	1,360	1,220	1,315	5,238
ヘルパンギーナ	31	15	13	19	4	7	89	742	701	505	493	2,441
流行性耳下腺炎	7	3	6	6	6	5	33	168	129	132	150	579
インフルエンザ		1		1		1	3	30	32	24	23	109
急性出血性結膜炎								3	5	4	2	14
流行性角結膜炎	5	7			5	5	22	145	162	127	171	605
クラミジア肺炎(オウム病は除く)										1	1	2
細菌性髄膜炎				1	1		2	7	5	12	5	29
マイコプラズマ肺炎								33	27	19	32	111
無菌性髄膜炎		1	1	1			3	7	6	9	8	30
感染性胃腸炎(病原体がロタウイルスであるものに限る。)								2	1	2	1	6

定点種別	県内定点数	届出対象感染症
小児科	89	RSウイルス感染症、咽頭結膜熱、A群溶血性レンサ球菌咽頭炎、感染性胃腸炎、水痘、手足口病、伝染性紅斑、突発性発しん、ヘルパンギーナ、流行性耳下腺炎、インフルエンザ
内科	50	インフルエンザ
眼科	22	急性出血性結膜炎、流行性角結膜炎
基幹	10	クラミジア肺炎(オウム病は除く)、細菌性髄膜炎、マイコプラズマ肺炎、無菌性髄膜炎、感染性胃腸炎(病原体がロタウイルスであるものに限る。)

※小児科定点と内科定点はインフルエンザ定点を兼ねている。

定点把握感染症集計表(定点当り)

2020年 46 週

	静岡県						全国			
	第41週	第42週	第43週	第44週	第45週	今週	第43週	第44週	第45週	今週
RSウイルス感染症			0.02	0.01	0.02		1.00	0.12	0.11	0.10
咽頭結膜熱	0.04	0.07	0.12	0.13	0.13	0.18	0.15	0.15	0.18	0.21
A群溶血性レンサ球菌咽頭炎	0.53	0.58	0.52	0.49	0.36	0.53	0.79	0.78	0.64	0.72
感染性胃腸炎	1.63	1.61	1.79	1.25	1.31	1.35	1.76	1.73	1.79	2.08
水痘	0.16	0.12	0.10	0.28	0.08	0.11	0.15	0.18	0.18	0.20
手足口病	0.01	0.02	0.02	0.01	0.01		0.11	0.12	0.10	0.10
伝染性紅斑	0.01				0.02		0.02	0.01	0.01	0.01
突発性発しん	0.45	0.48	0.45	0.36	0.35	0.33	0.43	0.43	0.39	0.42
ヘルパンギーナ	0.35	0.17	0.15	0.21	0.04	0.08	0.23	0.22	0.16	0.16
流行性耳下腺炎	0.08	0.03	0.07	0.07	0.07	0.06	0.05	0.04	0.04	0.05
インフルエンザ		0.01		0.01		0.01	0.01	0.01		
急性出血性結膜炎								0.01	0.01	
流行性角結膜炎	0.23	0.32			0.23	0.23	0.21	0.24	0.18	0.23
クラミジア肺炎(オウム病は除く)								0.06		
細菌性髄膜炎				0.10	0.10		0.01	0.01	0.03	0.01
マイコプラズマ肺炎							0.07		0.04	0.07
無菌性髄膜炎		0.10	0.10	0.10			0.01	0.01	0.02	0.02
感染性胃腸炎(病原体がロタウイルスであるものに限る。)										

定点種別	県内定点数	届出対象感染症
小児科	89	RSウイルス感染症、咽頭結膜熱、A群溶血性レンサ球菌咽頭炎、感染性胃腸炎、水痘、手足口病、伝染性紅斑、突発性発しん、ヘルパンギーナ、流行性耳下腺炎、インフルエンザ
内科	50	インフルエンザ
眼科	22	急性出血性結膜炎、流行性角結膜炎
基幹	10	クラミジア肺炎(オウム病は除く)、細菌性髄膜炎、マイコプラズマ肺炎、無菌性髄膜炎、感染性胃腸炎(病原体がロタウイルスであるものに限る。)

※小児科定点と内科定点はインフルエンザ定点を兼ねている。

感染症 46 週

保健所名	RSウイルス感染症		咽頭結膜熱		A群溶血性 レンサ球菌咽頭炎		感染性胃腸炎		水痘	
	罹患数	定点当り	罹患数	定点当り	罹患数	定点当り	罹患数	定点当り	罹患数	定点当り
総数	0		16	0.18	47	0.53	120	1.35	10	0.11
賀茂					1	0.50	1	0.50		
熱海							4	1.00	1	0.25
東部			2	0.15	3	0.23	20	1.54	1	0.08
御殿場			3	0.75	10	2.50	7	1.75	2	0.50
富士			2	0.22	11	1.22	9	1.00		
静岡市			3	0.19	9	0.56	25	1.56	2	0.13
中部			3	0.27	5	0.45	14	1.27	1	0.09
西部			1	0.08	1	0.08	17	1.42		
浜松市			2	0.11	7	0.39	23	1.28	3	0.17

保健所名	手足口病		伝染性紅斑		突発性発しん		百日咳 (全数報告)		ヘルパンギーナ	
	罹患数	定点当り	罹患数	定点当り	罹患数	定点当り	週計	累計	罹患数	定点当り
総数	0		0		29	0.33	1	146	7	0.08
賀茂							0	19		
熱海					1	0.25	1	5		
東部					1	0.08	0	20	3	0.23
御殿場							0	37	3	0.75
富士					3	0.33	0	7		
静岡市					5	0.31	0	12		
中部					7	0.64	0	14	1	0.09
西部					5	0.42	0	10		
浜松市					7	0.39	0	22		

保健所名	流行性耳下腺炎		インフルエンザ		麻しん (全数報告)		風しん (全数報告)		指定届出機関 (定点)数	
	罹患数	定点当り	罹患数	定点当り	週計	累計	週計	累計	小児科	内科
総数	5	0.06	1	0.01	0	1	0	2	89	50
賀茂						0		1	2	1
熱海			1	0.17		0		0	4	2
東部						0		0	13	7
御殿場	2	0.50				0		0	4	2
富士						0		0	9	6
静岡市						0		0	16	9
中部	1	0.09				1		0	11	6
西部						0		0	12	7
浜松市	2	0.11				0		1	18	10

*百日咳は、平成30年1月1日より五類(定点把握対象)から五類(全数把握対象)に変更されました。

感染症 46 週

保健所名	急性出血性結膜炎		流行性角結膜炎		クラミジア肺炎 (オウム病を除く)		細菌性髄膜炎		マイコプラズマ肺炎	
	罹患数	定点当り	罹患数	定点当り	罹患数	定点当り	罹患数	定点当り	罹患数	定点当り
総数	0		5	0.23	0		0		0	
賀茂										
熱海										
東部										
御殿場										
富士			1	0.33						
静岡市			1	0.20						
中部										
西部			2	0.50						
浜松市			1	0.33						

保健所名	無菌性髄膜炎		感染性胃腸炎 (病原体がロタウイルスであるものに限る。)	
	罹患数	定点当り	罹患数	定点当り
総数	0		0	
賀茂				
熱海				
東部				
御殿場				
富士				
静岡市				
中部				
西部				
浜松市				

指定届出機関 (定点)数	
眼科	基幹
22	7
—	
—	
4	1
—	
3	1
5	2
3	
4	1
3	2

*賀茂・熱海・御殿場の各保健所管内には眼科定点はありません。

*御殿場保健所管内には基幹定点はありません。

定点把握感染症年齢階級別集計表(届出数)

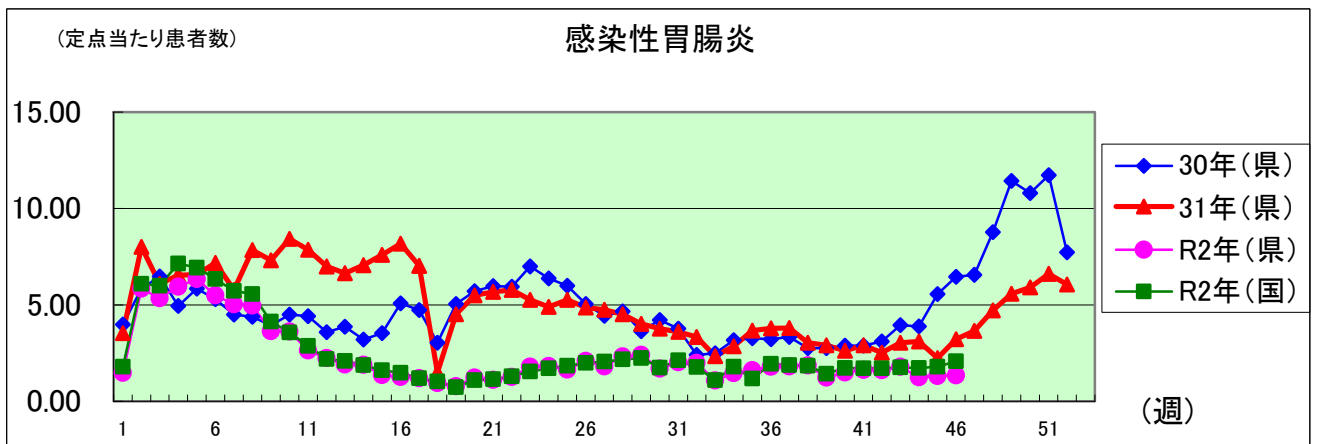
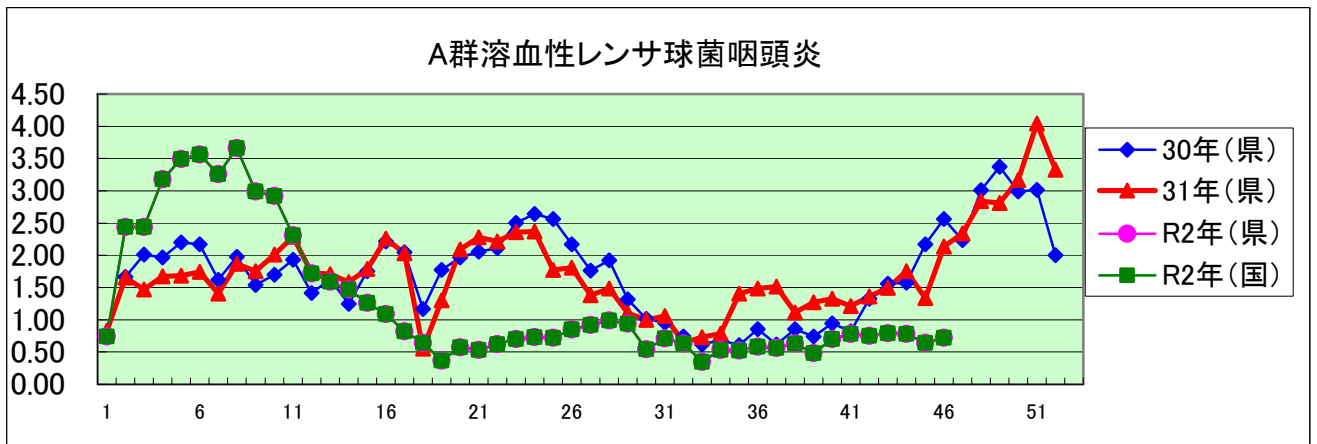
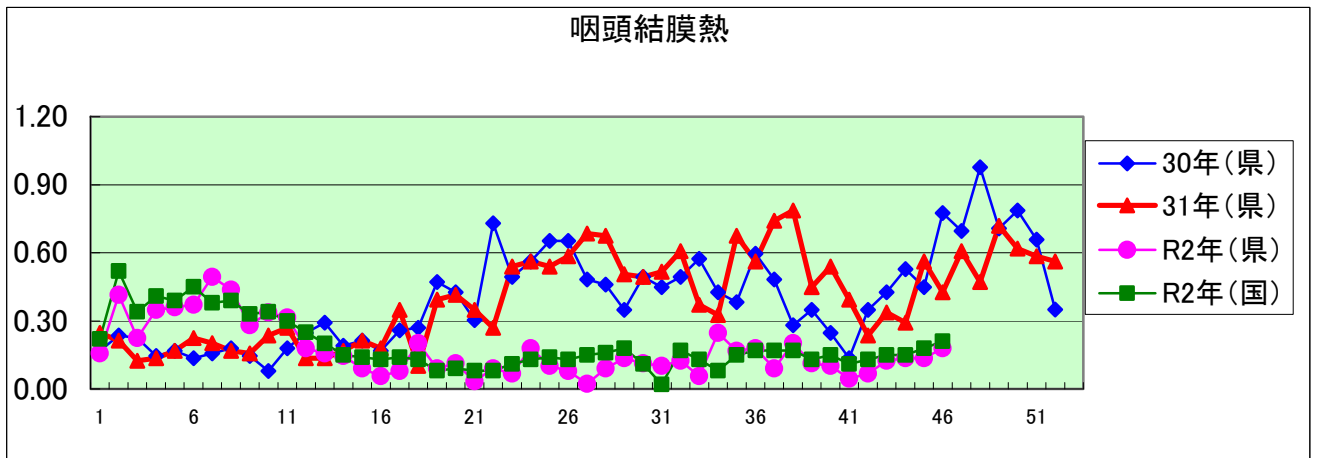
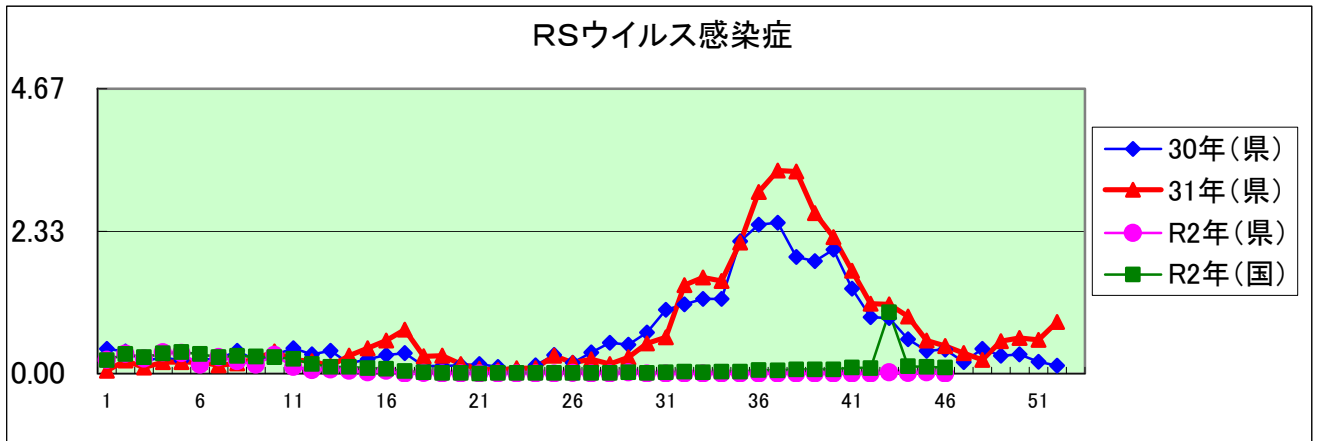
2020年 46 週

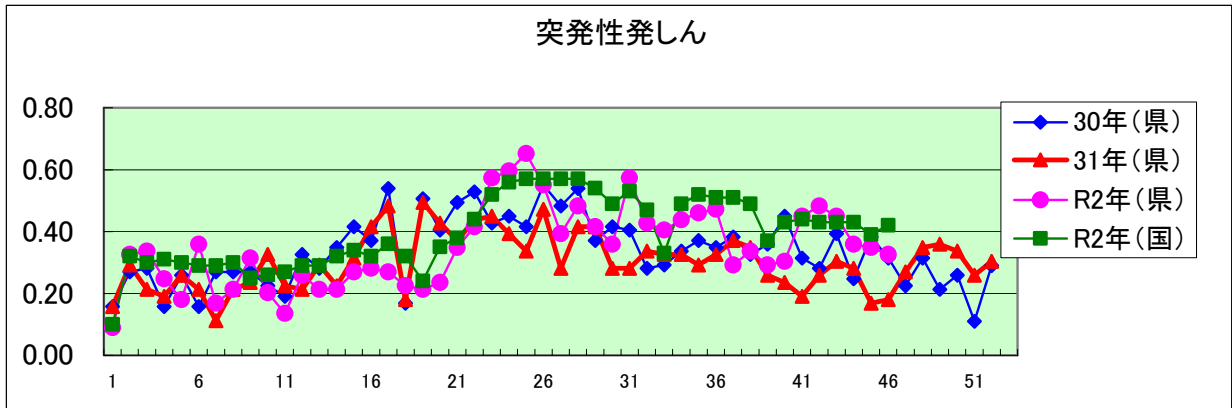
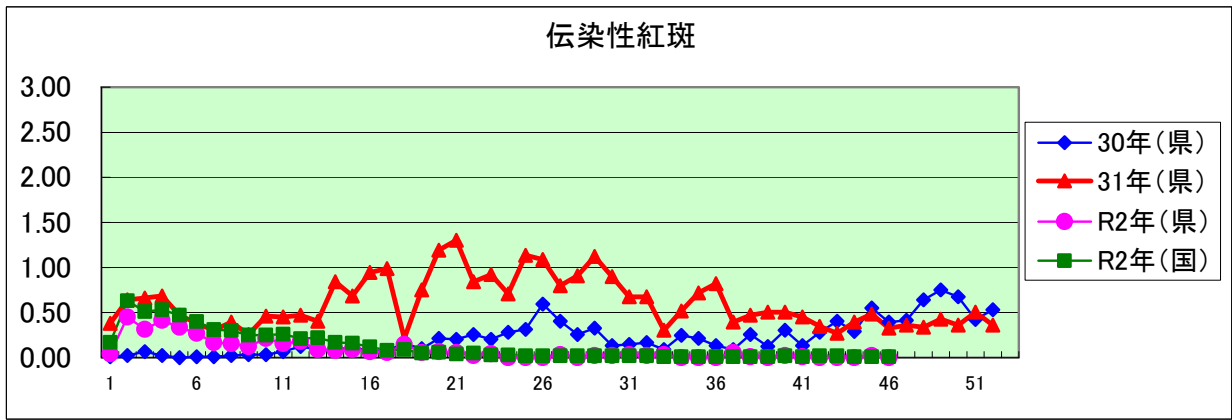
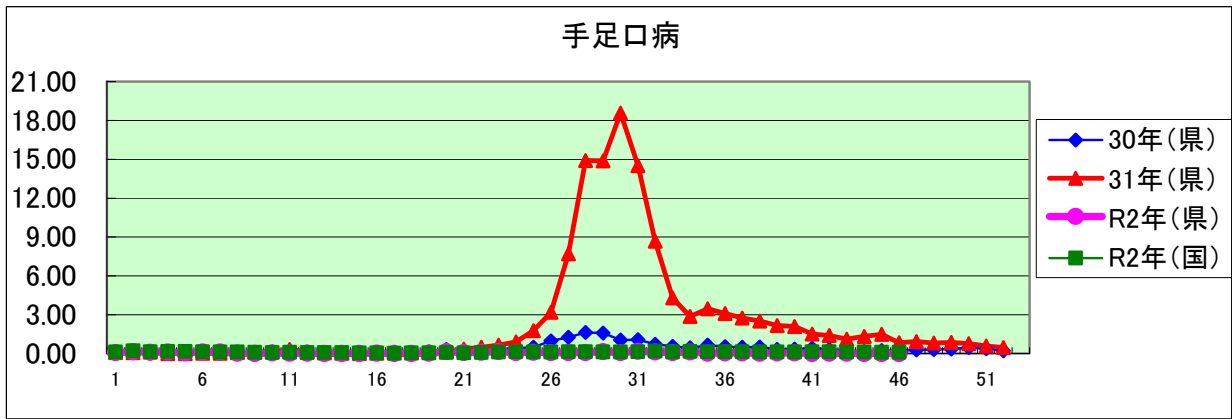
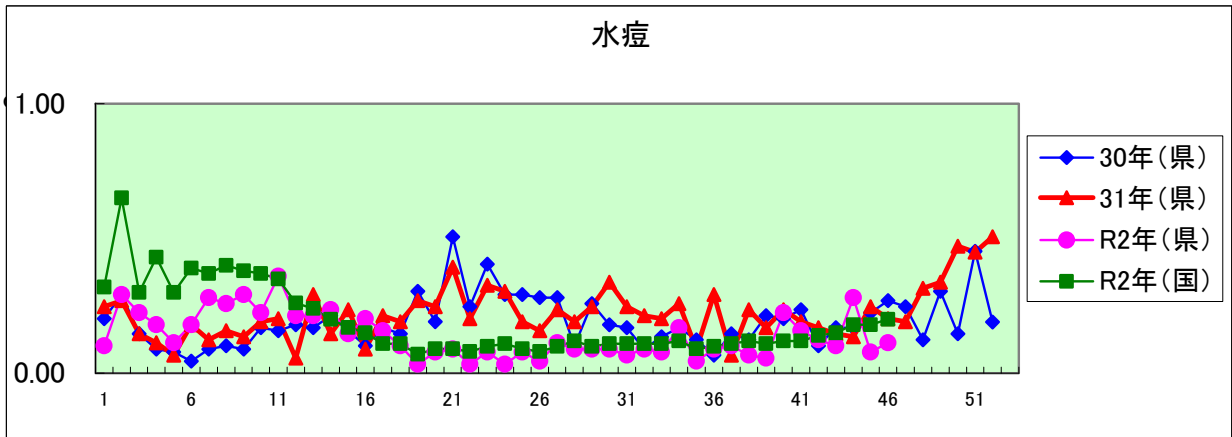
年齢階級区分	～5ヶ月	～11ヶ月	1歳	2歳	3歳	4歳	5歳	6歳	7歳	8歳	9歳	10～14歳	15～19歳	20～29歳	30～39歳	40～49歳	50～59歳	60～69歳	70～79歳	80歳以上	計
〃(小児科定点把握感染症分)	～5ヶ月	～11ヶ月	1歳	2歳	3歳	4歳	5歳	6歳	7歳	8歳	9歳	10～14歳	15～19歳	20歳以上							
〃(眼科定点把握感染症分)	～5ヶ月	～11ヶ月	1歳	2歳	3歳	4歳	5歳	6歳	7歳	8歳	9歳	10～14歳	15～19歳	20～29歳	30～39歳	40～49歳	50～59歳	60～69歳	70歳以上		
〃(基幹定点把握分)	0歳	1～4歳	5～9歳	10～14歳	15～19歳	20～24歳	25～29歳	30～34歳	35～39歳	40～44歳	45～49歳	50～54歳	55～59歳	60～64歳	65～69歳	70歳以上					
RSウイルス感染症																					
咽頭結膜熱		4	4	2	2	2	1	1													16
A群溶血性レンサ球菌咽頭炎			1	1	3	2	9	7	4	3	2	8		7							47
感染性胃腸炎		10	12	14	11	10	8	10	7	4	4	11	4	15							120
水痘						1	1	1	2		2	2	1								10
手足口病																					
伝染性紅斑																					
突発性発しん		8	16	2	2	1															29
ヘルパンギーナ			2	2		1		1					1								7
流行性耳下腺炎							2	1			2										5
インフルエンザ																					1
急性出血性結膜炎																					
流行性角結膜炎										1		1	1			2					5
クラミジア肺炎(オウム病は除く)																					
細菌性髄膜炎																					
マイコプラズマ肺炎																					
無菌性髄膜炎																					
感染性胃腸炎(病原体がロタウイルスであるものに限る。)																					

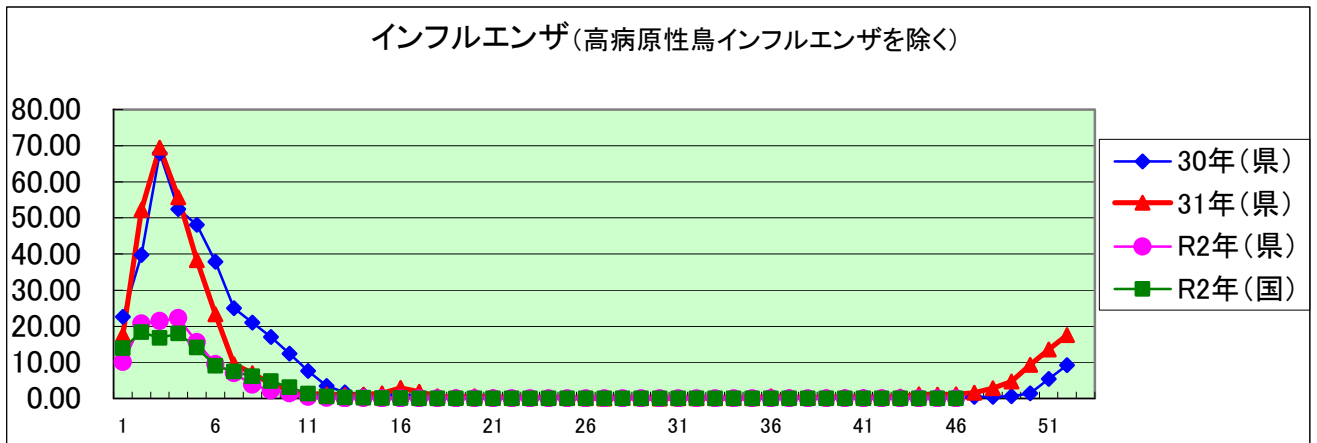
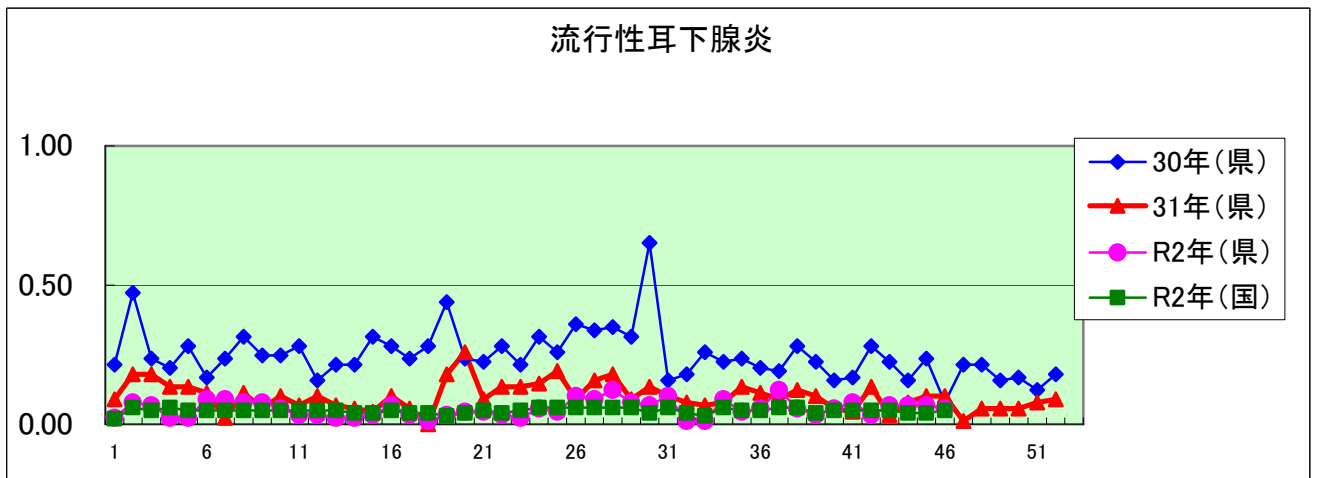
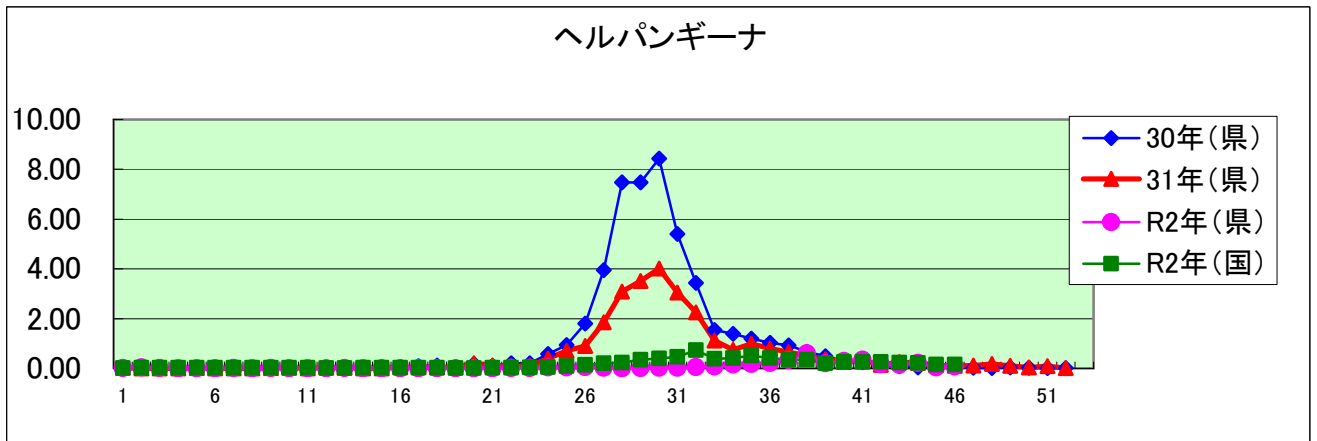
定点把握感染症年齢階級別集計表(定点当り)

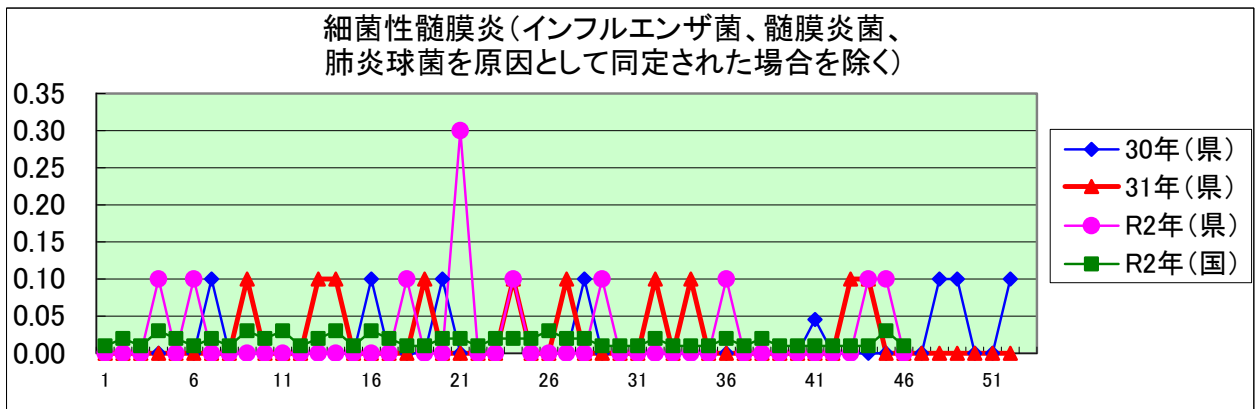
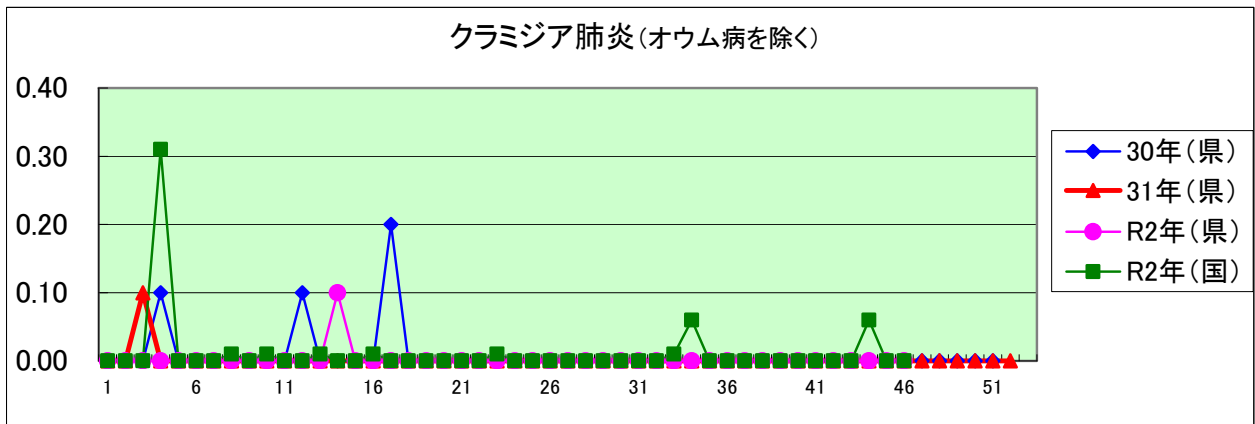
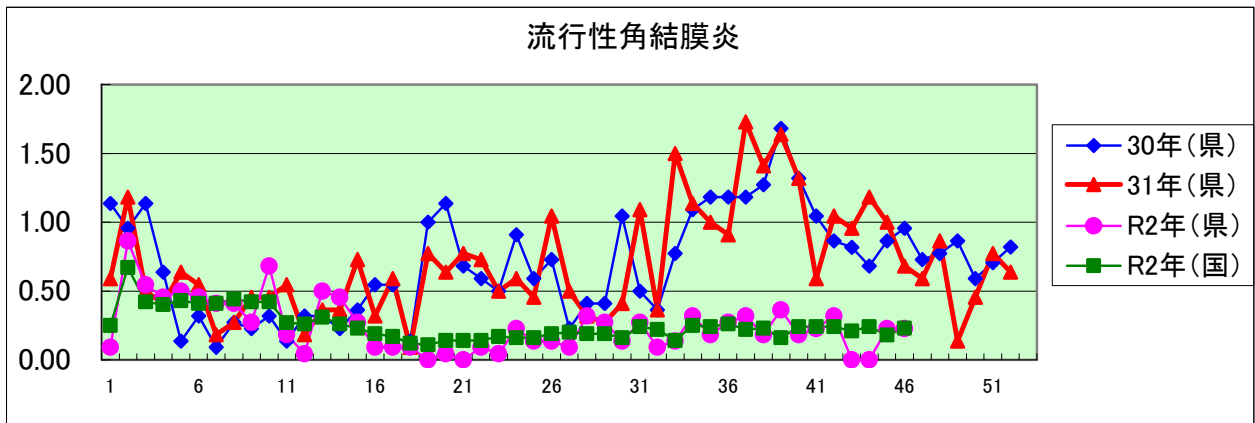
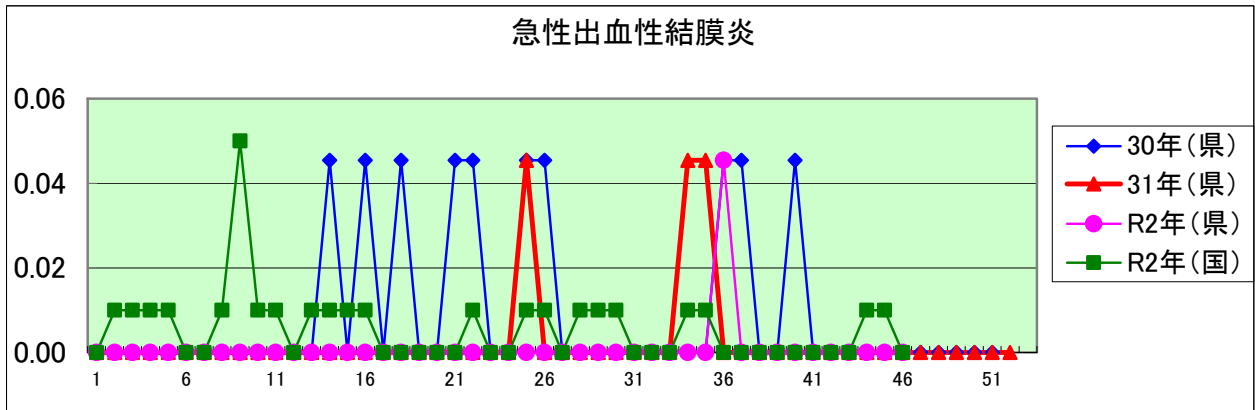
2020年 46 週

年齢階級区分	～6ヶ月	～12ヶ月	1歳	2歳	3歳	4歳	5歳	6歳	7歳	8歳	9歳	10～14歳	15～19歳	20～29歳	30～39歳	40～49歳	50～59歳	60～69歳	70～79歳	80歳以上	計
〃(小児科定点把握感染症分)	～6ヶ月	～12ヶ月	1歳	2歳	3歳	4歳	5歳	6歳	7歳	8歳	9歳	10～14歳	15～19歳	20歳以上							
〃(眼科定点把握感染症分)	～6ヶ月	～12ヶ月	1歳	2歳	3歳	4歳	5歳	6歳	7歳	8歳	9歳	10～14歳	15～19歳	20～29歳	30～39歳	40～49歳	50～59歳	60～69歳	70歳以上		
〃(基幹定点把握分)	0歳	1～4歳	5～9歳	10～14歳	15～19歳	20～24歳	25～29歳	30～34歳	35～39歳	40～44歳	45～49歳	50～54歳	55～59歳	60～64歳	65～69歳	70歳以上					
RSウイルス感染症																					
咽頭結膜熱		0.04	0.04	0.02	0.02	0.02	0.01	0.01													0.18
A群溶血性レンサ球菌咽頭炎			0.01	0.01	0.03	0.02	0.10	0.08	0.04	0.03	0.02	0.09		0.08							0.53
感染性胃腸炎		0.11	0.13	0.16	0.12	0.11	0.09	0.11	0.08	0.04	0.04	0.12	0.04	0.17							1.35
水痘						0.01	0.01	0.01	0.02		0.02	0.02	0.01								0.11
手足口病																					
伝染性紅斑																					
突発性発しん		0.09	0.18	0.02	0.02	0.01															0.33
ヘルパンギーナ			0.02	0.02		0.01		0.01				0.01									0.08
流行性耳下腺炎							0.02	0.01			0.02										0.06
インフルエンザ																					0.01
急性出血性結膜炎																					
流行性角結膜炎											0.05	0.05	0.05		0.09						0.23
クラミジア肺炎(オウム病は除く)																					
細菌性髄膜炎																					
マイコプラズマ肺炎																					
無菌性髄膜炎																					
感染性胃腸炎(病原体がロタウイルスであるものに限る。)																					

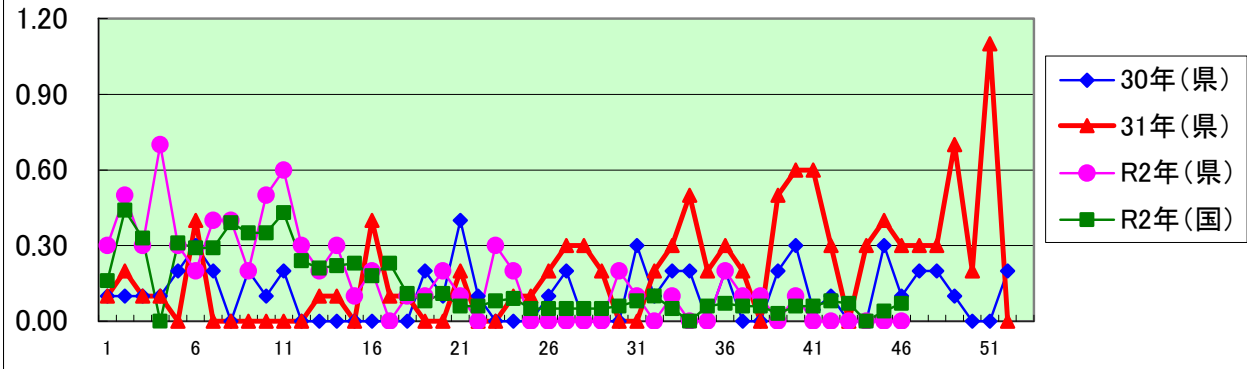




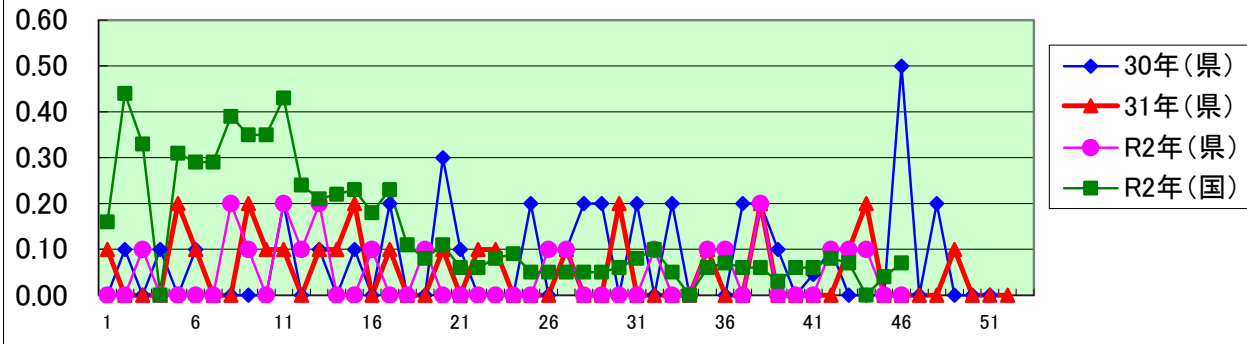




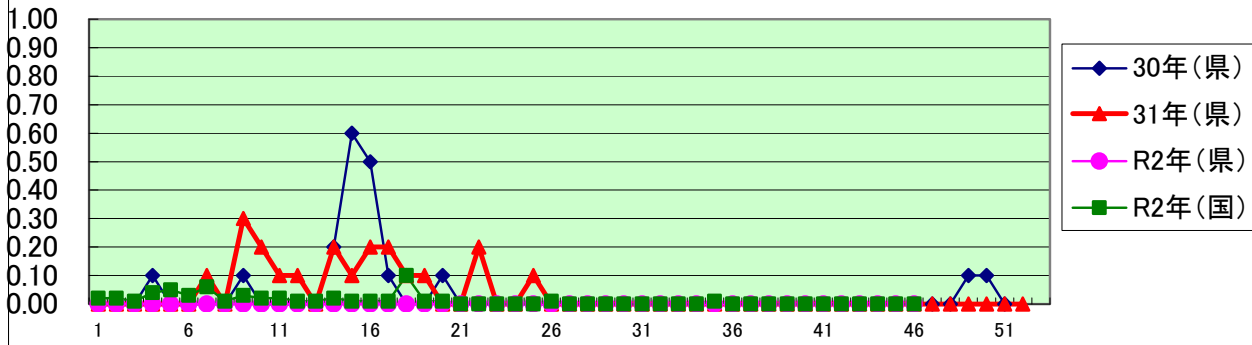
マイコプラズマ肺炎



無菌性髄膜炎



感染性胃腸炎(病原体がロタウイルスであるものに限る。)



定点種別	県内定点数	届出対象感染症
小児科	89	RSウイルス感染症、咽頭結膜熱、A群溶血性レンサ球菌咽頭炎、感染性胃腸炎、水痘、手足口病、伝染性紅斑、突発性発しん、百日咳、ヘルパンギーナ、流行性耳下腺炎、インフルエンザ
内科	50	インフルエンザ
眼科	22	急性出血性結膜炎、流行性角結膜炎
基幹	10	クラミジア肺炎(オウム病を除く)、細菌性髄膜炎、マイコプラズマ肺炎、無菌性髄膜炎、感染性胃腸炎(病原体がロタウイルスであるものに限る。)

定点把握感染症(月報)集計表(届出数)

2020年 10 月

	静岡県							全国				
	5月	6月	7月	8月	9月	今月	計	7月	8月	9月	今月	計
性器クラミジア感染症	48	55	40	50	61	47	301	2,427	2,445	2,416	2,628	9,916
性器ヘルペスウイルス感染症	15	15	15	17	11	11	84	741	780	763	805	3,089
尖圭コンジローマ	6	17	9	14	10	11	67	466	464	517	512	1,959
淋菌感染症	7	12	7	6	14	8	54	768	759	767	859	3,153
性器クラミジア感染症(男)	10	19	12	19	21	16	97	1,275	1,274	1,256	1,381	5,186
性器クラミジア感染症(女)	38	36	28	31	40	31	204	1,152	1,171	1,160	1,247	4,730
性器ヘルペスウイルス感染症(男)	5	2	2	9	2	4	24	277	295	264	280	1,116
性器ヘルペスウイルス感染症(女)	10	13	13	8	9	7	60	464	485	499	525	1,973
尖圭コンジローマ(男)	3	4	2	7	4	7	27	291	296	314	339	1,240
尖圭コンジローマ(女)	3	13	7	7	6	4	40	175	168	203	173	719
淋菌感染症(男)	2	9	2	4	12	5	34	649	608	625	677	2,559
淋菌感染症(女)	5	3	5	2	2	3	20	119	151	142	182	594
ペニシリン耐性肺炎球菌感染症								64	38	43	57	202
メチシリン耐性黄色ブドウ球菌感染症	23	14	17	25	21	23	123	1,268	1,213	1,233	1,282	4,996
薬剤耐性緑膿菌感染症					1		1	8	9	6	12	35

定点種別	県内定点数	届出対象感染症
性感染症	30	性器クラミジア感染症、性器ヘルペスウイルス感染症、尖形コンジローマ、淋菌感染症
基幹	10	ペニシリン耐性肺炎球菌感染症、メチシリン耐性黄色ブドウ球菌感染症、薬剤耐性緑膿菌感染症

定点把握感染症(月報)集計表(定点当り)

2020年 10 月

	静岡県						全国			
	5月	6月	7月	8月	9月	今月	7月	8月	9月	今月
性器クラミジア感染症	1.60	1.83	1.33	1.67	2.03	1.57	2.48	2.49	2.48	2.69
性器ヘルペスウイルス感染症	0.50	0.50	0.50	0.57	0.37	0.37	0.76	0.79	0.78	0.82
尖圭コンジローマ	0.20	0.57	0.30	0.47	0.33	0.37	0.48	0.47	0.53	0.52
淋菌感染症	0.23	0.40	0.23	0.20	0.47	0.27	0.79	0.77	0.79	0.88
性器クラミジア感染症(男)	0.33	0.63	0.40	0.63	0.70	0.53	1.30	1.30	1.29	1.41
性器クラミジア感染症(女)	1.27	1.20	0.93	1.03	1.33	1.03	1.18	1.19	1.19	1.28
性器ヘルペスウイルス感染症(男)	0.17	0.07	0.07	0.30	0.07	0.13	0.28	0.30	0.27	0.29
性器ヘルペスウイルス感染症(女)	0.33	0.43	0.43	0.27	0.30	0.23	0.47	0.49	0.51	0.54
尖圭コンジローマ(男)	0.10	0.13	0.07	0.23	0.13	0.23	0.30	0.30	0.32	0.35
尖圭コンジローマ(女)	0.10	0.43	0.23	0.23	0.20	0.13	0.18	0.17	0.21	0.18
淋菌感染症(男)	0.07	0.30	0.07	9.00	0.40	0.17	0.66	0.62	0.64	0.69
淋菌感染症(女)	0.17	0.10	0.17	0.07	0.07	0.10	0.12	0.15	0.15	0.19
ペニシリン耐性肺炎球菌感染症							0.13	0.08	0.09	0.12
メチシリン耐性黄色ブドウ球菌感染症	2.30	1.40	1.70	2.50	2.10	2.30	2.66	2.54	2.59	2.69
薬剤耐性緑膿菌感染症					0.10		0.02	0.02	0.01	0.03

定点種別	県内定点数	届出対象感染症
性感染症	30	性器クラミジア感染症、性器ヘルペスウイルス感染症、尖圭コンジローマ、淋菌感染症
基幹	10	ペニシリン耐性肺炎球菌感染症、メチシリン耐性黄色ブドウ球菌感染症、薬剤耐性緑膿菌感染症

2020年 10 月

保健所名	性器クラミジア感染症		性器ヘルペスウイルス感染症		尖圭コンジローマ		淋菌感染症	
	罹患数	定点当り	罹患数	定点当り	罹患数	定点当り	罹患数	定点当り
総数	47	1.57	11	0.37	11	0.37	8	0.27
賀茂								
熱海	1	1.00			2	2.00	1	1.00
東部	5	1.00			2	0.40		
御殿場	5	5.00						
富士	7	2.33	2	0.67	2	0.67	3	1.00
静岡市	12	2.00	2	0.33	3	0.50	3	0.50
中部	4	1.00	5	1.25	1	0.25		
西部	6	1.20	1	0.20	1	0.20	1	0.20
浜松市	7	1.40	1	0.20				

保健所名	ペニシリン耐性肺炎球菌感染症		メチシリン耐性黄色ブドウ球菌感染症		薬剤耐性緑膿菌感染症	
	罹患数	定点当り	罹患数	定点当り	罹患数	定点当り
総数	0		23	2.30	0	
賀茂			3	3.00		
熱海			1	1.00		
東部			2	2.00		
御殿場						
富士			2	2.00		
静岡市			6	3.00		
中部						
西部			5	5.00		
浜松市			4	2.00		

保健所名	定点(指定届出機関)数	
	性感染症	基幹
総数	30	10
賀茂	-	1
熱海	1	1
東部	5	1
御殿場	1	-
富士	3	1
静岡市	6	2
中部	4	1
西部	5	1
浜松市	5	2

* 薬剤耐性アシネトバクター感染症は、平成26年9月19日から全数把握の対象となりました。

定点把握感染症(月報)年齢階級別集計表(届出数)

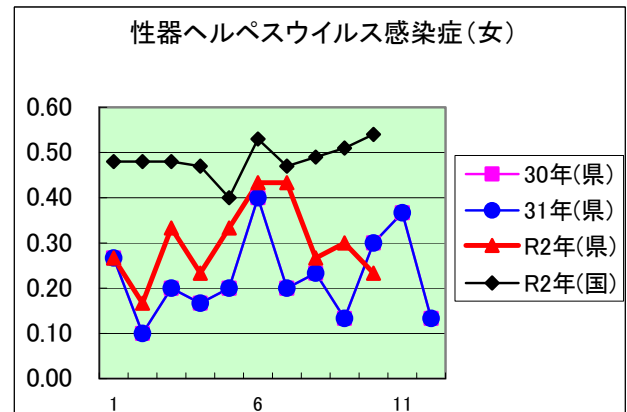
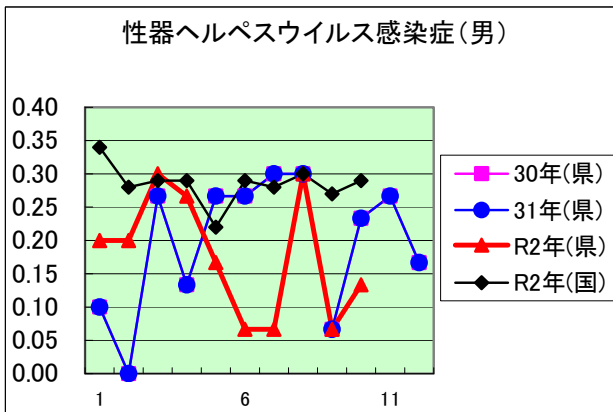
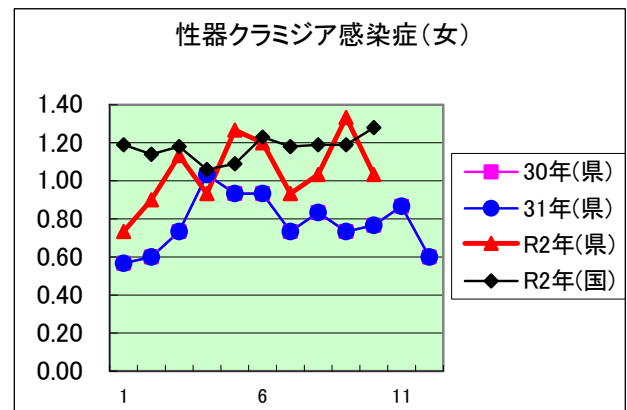
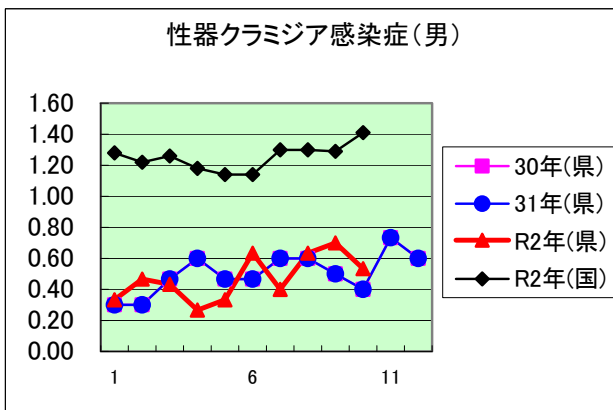
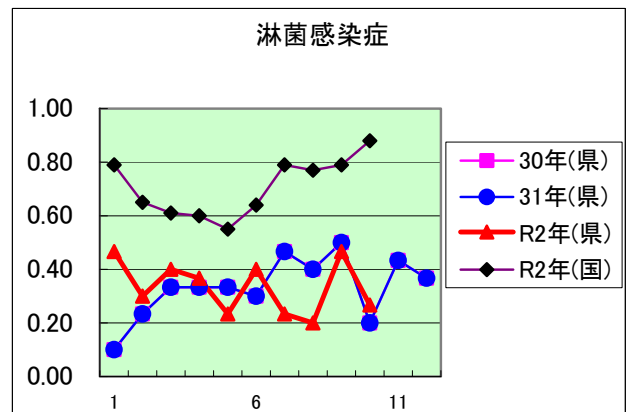
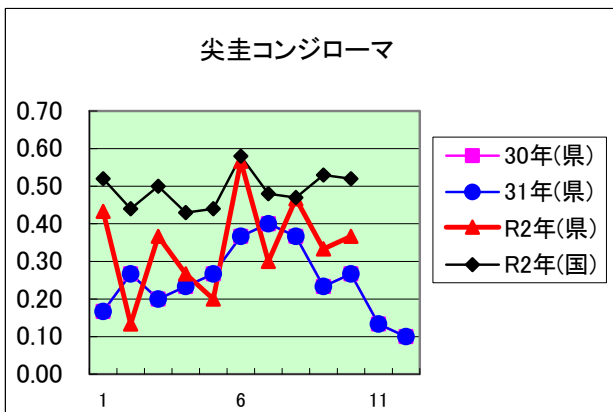
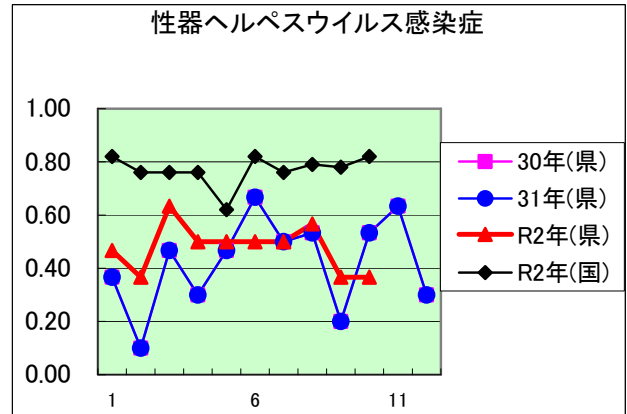
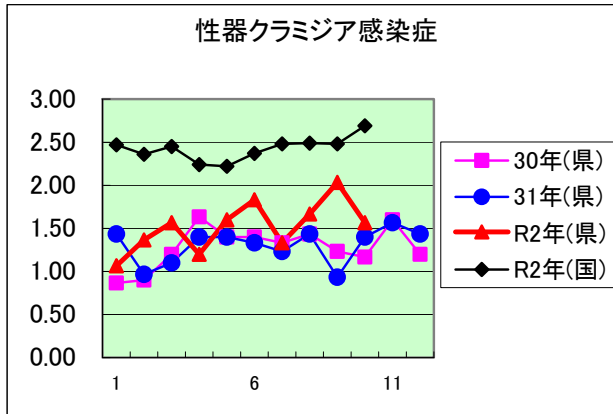
2020年 10 月

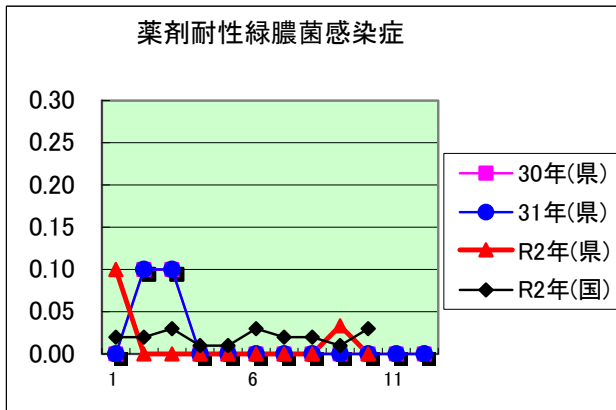
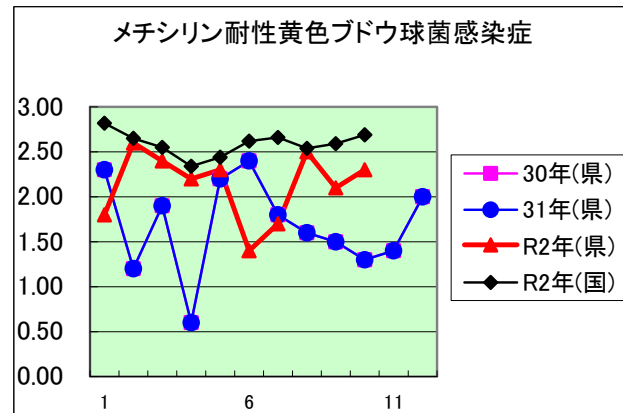
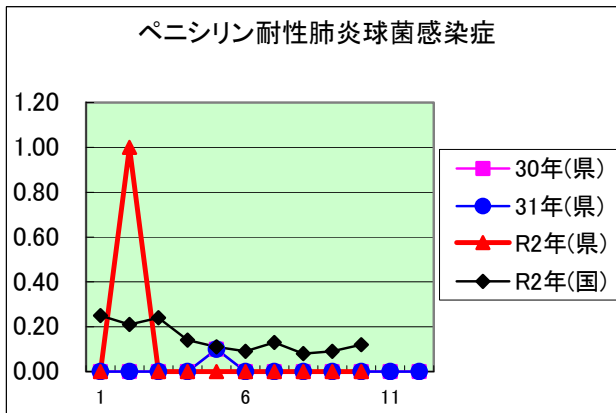
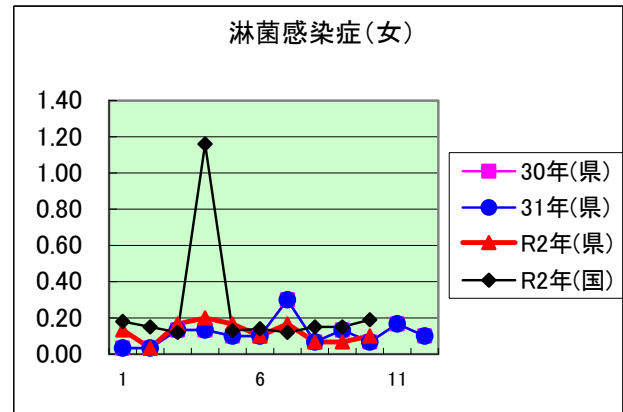
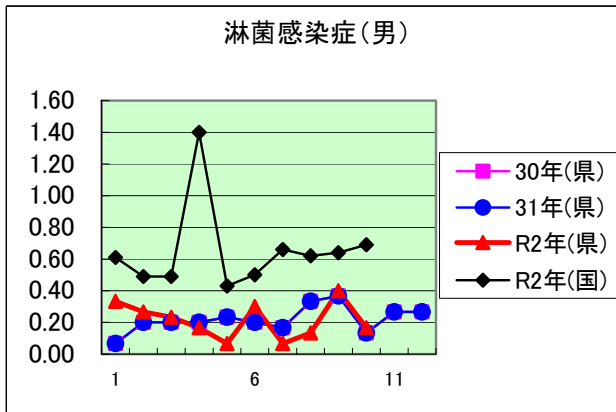
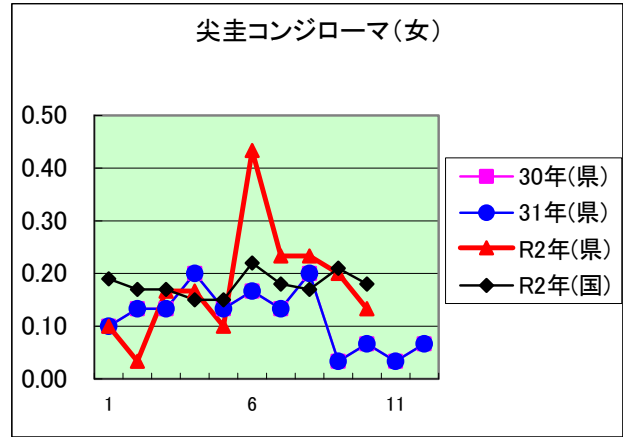
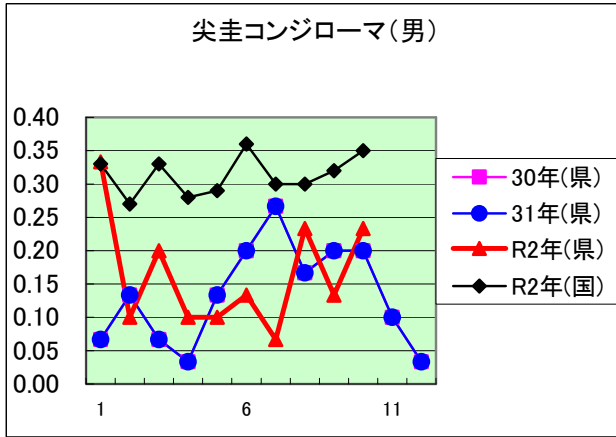
年齢階級区分	0歳	1～4歳	5～9歳	10～14歳	15～19歳	20～24歳	25～29歳	30～34歳	35～39歳	40～44歳	45～49歳	50～54歳	55～59歳	60～64歳	65～69歳	70歳以上	計
性器クラミジア感染症					5	15	8	9	4	4	1				1		47
性器ヘルペスウイルス感染症					1	3	2		1	1	1	1			1		11
尖圭コンジローマ					1	3	2	1		2	1		1				11
淋菌感染症							2	1	2	1			1	1			8
性器クラミジア感染症(男)					1	2	3	5	1	3					1		16
性器クラミジア感染症(女)					4	13	5	4	3	1	1						31
性器ヘルペスウイルス感染症(男)					1	1			1						1		4
性器ヘルペスウイルス感染症(女)						2	2			1	1	1					7
尖圭コンジローマ(男)						2	1			2	1		1				7
尖圭コンジローマ(女)					1	1	1	1									4
淋菌感染症(男)							1	1	1	1			1				5
淋菌感染症(女)							1		1					1			3
ペニシリン耐性肺炎球菌感染症																	
メチシリン耐性黄色ブドウ球菌感染症					1			1		1	1		1	3	3	12	23
薬剤耐性緑膿菌感染症																	

定点把握感染症(月報)年齢階級別集計表(定点当り)

2020年 10 月

年齢階級区分	0歳	1～4歳	5～9歳	10～14歳	15～19歳	20～24歳	25～29歳	30～34歳	35～39歳	40～44歳	45～49歳	50～54歳	55～59歳	60～64歳	65～69歳	70歳以上	計
性器クラミジア感染症					0.17	0.50	0.27	0.30	0.13	0.13	0.03				0.03		1.57
性器ヘルペスウイルス感染症					0.03	0.10	0.07		0.03	0.03	0.03	0.03			0.03		0.37
尖圭コンジローマ					0.03	0.10	0.07	0.03		0.07	0.03		0.03				0.37
淋菌感染症							0.07	0.03	0.07	0.03			0.03	0.03			0.27
性器クラミジア感染症(男)					0.03	0.07	0.10	0.17	0.03	0.10					0.03		0.53
性器クラミジア感染症(女)					0.13	0.43	0.17	0.13	0.10	0.03	0.03						1.03
性器ヘルペスウイルス感染症(男)					0.03	0.03			0.03						0.03		0.13
性器ヘルペスウイルス感染症(女)						0.07	0.07			0.03	0.03	0.03					0.23
尖圭コンジローマ(男)						0.07	0.03			0.07	0.03		0.03				0.23
尖圭コンジローマ(女)					0.03	0.03	0.03	0.03									0.13
淋菌感染症(男)							0.03	0.03	0.03	0.03			0.03				0.17
淋菌感染症(女)							0.03		0.03					0.03			0.10
ペニシリン耐性肺炎球菌感染症																	
メチシリン耐性黄色ブドウ球菌感染症					0.10			0.10		0.10	0.10		0.10	0.30	0.30	1.20	2.30
薬剤耐性緑膿菌感染症																	





定点種別	県内定点数	届出対象感染症
性感染症	30	性器クラミジア感染症、性器ヘルペスウイルス感染症、尖圭コンジローマ、淋菌感染症
基幹	10	ペニシリン耐性肺炎球菌感染症、メチシリン耐性黄色ブドウ球菌感染症、薬剤耐性アシネトバクター感染症、薬剤耐性緑膿菌感染症

新型コロナウイルスに関するPCR検査状況等（令和2年11月17日時点）

