

感染症の予防及び感染症の患者に対する医療に関する法律 感染症発生動向調査 感染症週報

静岡県環境衛生科学研究所感染症情報センター／静岡県健康福祉部疾病対策課

目次

- ★ 発生動向総覧 P 1～2
- ★ 感染症発生動向警報システムによる保健所の警報状況 P 2
- ★ 指定届出機関からの特記事項欄コメント P 3
- ★ 全数把握感染症集計表 P 4
- ★ 定点把握感染症集計表 P 5～9
- ★ 定点把握感染症推移グラフ P 10～14
- ★ 定点把握感染症集計表（月報） P 15～18
- ★ 定点把握感染症推移グラフ（月報） P 19～20
- ★ 新型コロナウイルスのPCR検査等の状況 P 21



発生動向総覧

《第35週コメント》 9月3日集計分

◆全数届出の感染症

1類感染症 報告なし

2類感染症 結核（熱海（1）、御殿場（2）、中部（1））

3類感染症 腸管出血性大腸菌感染症（東部（1）、御殿場（4））

4類感染症 報告なし

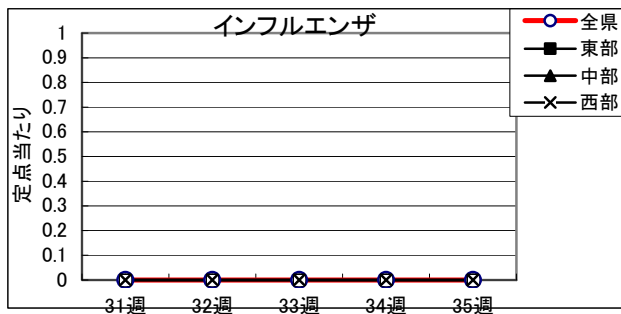
5類感染症 カルバペネム耐性腸内細菌科細菌感染症（東部（1））、梅毒（中部（1））、バンコマイシン耐性腸球菌感染症（東部（2））

指定感染症 新型コロナウイルス（熱海（10）、富士（6）、静岡市（5）、中部（2）、西部（2）、浜松市（3））

◆ 定点把握の対象となる5類感染症報対象のもの

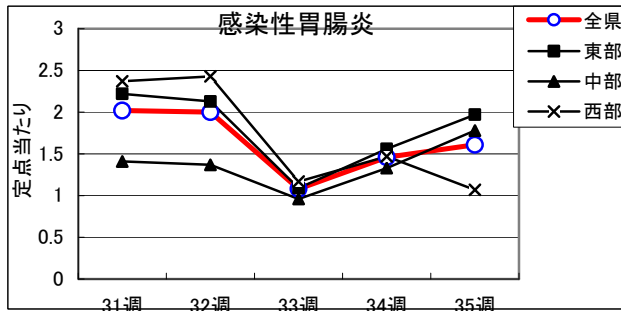
インフルエンザ

全県での罹患数0、県下全ての地区で患者の発生が認められなかった。患者は23週から連続発生なし。



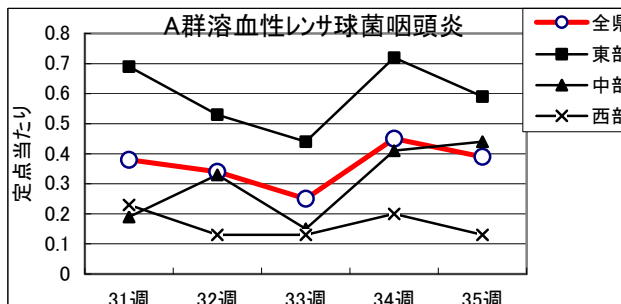
感染性胃腸炎

全県で罹患数143、定点当たり1.61の患者発生あり、前週から増加。
東部地区で定点当たり1.97
中部地区で定点当たり1.78
西部地区で定点当たり1.07の患者発生あり。



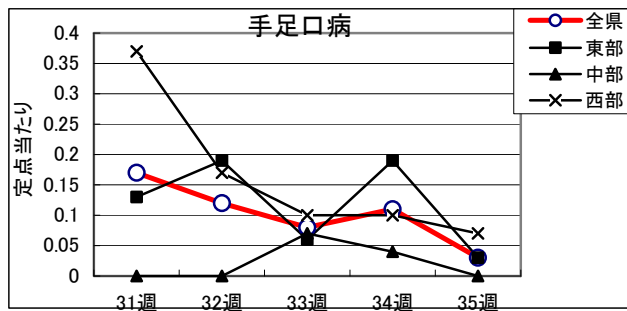
A群溶血性レンサ球菌

全県で罹患数35、定点当たり0.39で前週より減少。
東部地区で定点当たり0.59、
中部地区で定点当たり0.44、
西部地区で定点当たり0.13の患者発生あり。



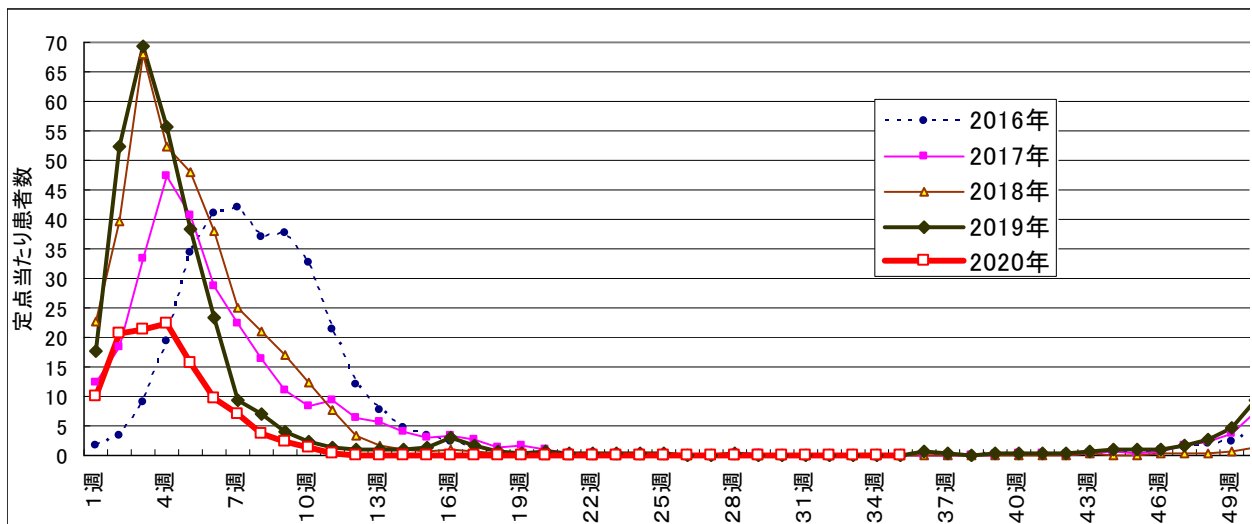
手足口病

全県で罹患数3、定点当たり0.03で前週より減少。
 東部地区で定点当たり0.03、西部地区で0.07の患者発生あり。中部地区での患者発生はなし。



- ・麻疹、風疹ともに全県で発生なし。
- ・水痘は、定点当たり東部地区で0.03、西部地区で0.10の患者発生あり。中部地区での患者発生はなし。
- ・咽頭結膜熱は、定点当たり東部地区で0.19、中部地区で0.22、西部地区で0.10の患者発生あり。
- ・伝染性紅斑は、全県全地区で患者発生なし。
- ・RSウイルス感染症は、全県全地区で患者発生なし。
- ・流行性角結膜炎は、定点当たり東部地区で0.14、西部地区で0.43の患者発生あり。中部地区での患者発生はなし。
- ・マイコプラズマ肺炎は、全県全地区で患者発生なし。

インフルエンザ罹患数推移



静岡県環境衛生科学研究所におけるインフルエンザウイルス検出状況
 (検体採取日: 令和1年9月2日～令和2年2月26日)

	A/H1 pdm09	A/H3	B/山形 系統	B/Victoria 系統
令和1年9月	9	0	0	0
令和1年10月	1	0	0	0
令和1年11月	3	0	0	0
令和1年12月	12	0	0	0
令和2年1月	21	0	0	1
令和2年2月	14	0	0	2
計	60	0	0	3

◆ 感染症発生動向警報システムによる保健所の警報状況

警報 なし
 注意報 なし



指定届出機関からの特記事項欄コメント

感染症第35週（8月24日～8月30日）

かわぶクリニック（河津町）「カンピロバクター腸炎 1名（56歳女性）」

窪田医院（三島市）「ノロウイルス 1名（3歳女兒）」

縣医院（浜松市）「アデノウイルス咽頭炎 3名」

静岡県の感染症週報は、疾病対策課ホームページでご覧いただけます。

<http://www.pref.shizuoka.jp/kousei/ko-420a/center.html>

疾患名	区分	静岡県						全国						
		30週	31週	32週	33週	34週	今週	年累計	32週	33週	34週	今週	年累計	
エボラ出血熱														
クリミア・コンゴ出血熱														
痘そう														
南米出血熱														
ペスト														
マールブルグ病														
ラッサ熱														
急性灰白髄炎														
結核		3	8	11		7	4	314	240	219	369	293	11,398	
ジフテリア														
重症急性呼吸器症候群(SARS)														
中東呼吸器症候群(MERS)														
鳥インフルエンザH5N1														
鳥インフルエンザH7N9														
新型コロナウイルス		106	97	55	55	31	28	487	1,256	914	555	271	33,969	
コレラ													1	
細菌性赤痢								1				2	57	
腸管出血性大腸菌感染症		1	1	2		8	5	30	62	74	114	100	1,667	
腸チフス													19	
パラチフス													7	
E型肝炎								10	5	8	2	6	298	
ウエストナイル熱(ウエストナイル脳炎を含む)								2	2	4		1	96	
A型肝炎													1	11
エキノコックス症														5
糞熱														
オウム病														10
オムスク出血熱														
回帰熱												1		10
キヤサナル森林病														
Q熱														
狂犬病														1
コクシジオイデス症								1						3
サル痘														
ジカウイルス感染症														1
重症熱性血小板減少症候群										1	2	1		47
腎臓慢性出血熱														
西部ウマ脳炎														
ダニ媒介脳炎														
炭疽														
テングニア熱														3
つつが虫病									1	2				110
デング熱								2						41
東部ウマ脳炎														
鳥インフルエンザ														
ニパウイルス感染症														
日本紅斑熱			1			1		5	8	4	14	17		194
日本脳炎														2
ハンタウイルス肺症候群														
Bウイルス病														
鼻疽														
ブルセラ症														1
ペネズエラウマ脳炎														
ヘンドラウイルス感染症														
癩しんデフス														
ポツリヌス症													1	4
マラリア								1	1		1	2		18
野兔病														
ライム病												1		19
リッサウイルス感染症														
リフトバレー熱														
類鼻疽														
レジオネラ症		5	4	3	2	1		47	62	54	34	26		1,302
レプトスピラ症										2				3
ロッキー山紅斑熱														
アmeerバ赤痢				1		1		10	3	5	10	13		401
ウイルス性肝炎(A型肝炎及びE型肝炎を除く)								5	1	1	3	4		168
カルバペネム耐性腸内細菌科細菌感染症			1			1		26	18	26	37	33		1,151
急性弛緩性麻痺									1	1	1	1		26
急性脳炎(ウエストナイル脳炎、日本脳炎等を除く)		1				1		15	2	2	2	6		377
クリプトスポリジウム症									1			1		5
クロイツフェルト・ヤコブ病			1					3	2	3	1			98
劇症型溶血性レンサ球菌感染症			1	1				12	5	6	13	8		532
後天性免疫不全症候群								9	5	7	14	6		681
ジアルジア症												1		17
侵襲性インフルエンザ菌感染症								1			3	2		191
侵襲性髄膜炎菌感染症										1				12
侵襲性肺炎球菌感染症		1				2		24	13	9	10	9		1,161
水痘(入院例に限る)		1			1	1		13	2	5	5	2		242
先天性風しん症候群														1
梅毒					2	2	1	74	36	45	56	45		3,751
播種性クリプトコックス症								1		1	3	1		97
破傷風								3	2		2			65
バンコマイシン耐性黄色ブドウ球菌感染症						1		2						89
バンコマイシン耐性腸球菌感染症								17	1		4	2		89
百日咳				1				145	9	4	10	17		2,664
風しん								2			2	2		89
麻疹								1		1				12
薬剤耐性アシネトバクター感染症														9
新型コロナウイルス等感染症														

※医療機関から届出の追加や取り下げがあった場合、増減することがあります。

定点把握感染症集計表(届出数)

2020年 35 週

	静岡県							全国				
	30週	31週	32週	33週	34週	今週	計	32週	33週	34週	今週	計
RSウイルス感染症								104	64	96	88	352
咽頭結膜熱	10	9	11	5	22	15	72	514	409	578	458	1,959
A群溶血性レンサ球菌咽頭炎	48	34	30	22	40	35	209	1,940	1,072	1,664	1,639	6,315
感染性胃腸炎	151	180	178	96	130	143	878	5,425	3,303	5,651	5,699	20,078
水痘	8	6	8	7	15	4	48	348	327	362	285	1,322
手足口病	7	15	11	7	10	3	53	545	336	519	444	1,844
伝染性紅斑	2	3	2	3			10	57	28	27	44	156
突発性発しん	32	51	38	36	39	41	237	1,425	988	1,543	1,643	5,599
ヘルパンギーナ	2	2	5	7	14	16	46	2,249	1,187	1,295	1,620	6,351
流行性耳下腺炎	6	9	1	1	8	4	29	127	86	173	164	550
インフルエンザ								1	5		2	8
急性出血性結膜炎								1	1	6	4	12
流行性角結膜炎	3	6	2	3	7	4	25	149	93	173	166	581
クラミジア肺炎(オウム病は除く)								1	3			4
細菌性髄膜炎								9	7	4	3	23
マイコプラズマ肺炎	2	1		1			4	47	25	30	28	130
無菌性髄膜炎			1			1	2	9	9	8	8	34
感染性胃腸炎(病原体がロタウイルスであるものに限る。)								2		2	4	8

定点種別	県内定点数	届出対象感染症
小児科	89	RSウイルス感染症、咽頭結膜熱、A群溶血性レンサ球菌咽頭炎、感染性胃腸炎、水痘、手足口病、伝染性紅斑、突発性発しん、ヘルパンギーナ、流行性耳下腺炎、インフルエンザ
内科	50	インフルエンザ
眼科	22	急性出血性結膜炎、流行性角結膜炎
基幹	10	クラミジア肺炎(オウム病は除く)、細菌性髄膜炎、マイコプラズマ肺炎、無菌性髄膜炎、感染性胃腸炎(病原体がロタウイルスであるものに限る。)

※小児科定点と内科定点はインフルエンザ定点を兼ねている。

定点把握感染症集計表(定点当り)

2020年 35 週

	静岡県						全国			
	第30週	第31週	第32週	第33週	第34週	今週	第32週	第33週	第34週	今週
RSウイルス感染症							0.03	0.02	0.03	0.03
咽頭結膜熱	0.11	0.10	0.12	0.06	0.25	0.17	0.17	0.13	0.08	0.15
A群溶血性レンサ球菌咽頭炎	0.54	0.38	0.34	0.25	0.45	0.39	0.63	0.35	0.53	0.52
感染性胃腸炎	1.70	2.02	2.00	1.08	1.46	1.61	1.77	1.09	1.80	1.18
水痘	0.09	0.07	0.09	0.08	0.17	0.04	0.11	0.11	0.12	0.09
手足口病	0.08	0.17	0.12	0.08	0.11	0.03	0.18	0.11	0.17	0.14
伝染性紅斑	0.02	0.03	0.00	0.03			0.02	0.01	0.01	0.01
突発性発しん	0.36	0.57	0.43	0.40	0.44	0.46	0.47	0.33	0.49	0.52
ヘルパンギーナ	0.02	0.02	0.06	0.08	0.16	0.18	0.73	0.39	0.41	0.51
流行性耳下腺炎	0.07	0.10	0.01	0.01	0.09	0.04	0.04	0.03	0.06	0.05
インフルエンザ										
急性出血性結膜炎									0.01	0.01
流行性角結膜炎	0.14	0.27	0.09	0.14	0.32	0.18	0.22	0.14	0.25	0.24
クラミジア肺炎(オウム病は除く)								0.01	0.06	
細菌性髄膜炎							0.02	0.01	0.01	0.01
マイコプラズマ肺炎	0.20	0.10		0.10			0.10	0.05		0.06
無菌性髄膜炎			0.10			0.10	0.02	0.02	0.02	0.02
感染性胃腸炎(病原体がロタウイルスであるものに限る。)										0.01

定点種別	県内定点数	届出対象感染症
小児科	89	RSウイルス感染症、咽頭結膜熱、A群溶血性レンサ球菌咽頭炎、感染性胃腸炎、水痘、手足口病、伝染性紅斑、突発性発しん、ヘルパンギーナ、流行性耳下腺炎、インフルエンザ
内科	50	インフルエンザ
眼科	22	急性出血性結膜炎、流行性角結膜炎
基幹	10	クラミジア肺炎(オウム病は除く)、細菌性髄膜炎、マイコプラズマ肺炎、無菌性髄膜炎、感染性胃腸炎(病原体がロタウイルスであるものに限る。)

※小児科定点と内科定点はインフルエンザ定点を兼ねている。

感染症 35 週

保健所名	RSウイルス感染症		咽頭結膜熱		A群溶血性 レンサ球菌咽頭炎		感染性胃腸炎		水痘	
	罹患数	定点当り	罹患数	定点当り	罹患数	定点当り	罹患数	定点当り	罹患数	定点当り
総数	0		15	0.17	35	0.39	143	1.61	4	0.04
賀茂							3	1.50		
熱海							3	0.75		
東部							17	1.31		
御殿場			6	1.50	15	3.75	20	5.00		
富士					4	0.44	20	2.22	1	0.11
静岡市			5	0.31	5	0.31	34	2.13		
中部			1	0.09	7	0.64	14	1.27		
西部			2	0.17	1	0.08	12	1.00	1	0.08
浜松市			1	0.06	3	0.17	20	1.11	2	0.11

保健所名	手足口病		伝染性紅斑		突発性発しん		百日咳 (全数報告)		ヘルパンギーナ	
	罹患数	定点当り	罹患数	定点当り	罹患数	定点当り	週計	累計	罹患数	定点当り
総数	3	0.03	0		41	0.46	0	145	16	0.18
賀茂					1	0.50		19		
熱海								4		
東部	1	0.08			2	0.15		20	1	0.08
御殿場					2	0.50		37	11	2.75
富士					8	0.89		7	1	0.11
静岡市					9	0.56		12	2	0.13
中部					4	0.36		14		
西部	1	0.08			3	0.25		10	1	0.08
浜松市	1	0.06			12	0.67		22		

保健所名	流行性耳下腺炎		インフルエンザ		麻しん (全数報告)		風しん (全数報告)		指定届出機関 (定点)数	
	罹患数	定点当り	罹患数	定点当り	週計	累計	週計	累計	小児科	内科
総数	4	0.04	0		0	1	0	2	89	50
賀茂						0		1	2	1
熱海						0		0	4	2
東部	1	0.08				0		0	13	7
御殿場						0		0	4	2
富士	2	0.22				0		0	9	6
静岡市						0		0	16	9
中部						1		0	11	6
西部						0		0	12	7
浜松市	1	0.06				0		1	18	10

*百日咳は、平成30年1月1日より五類(定点把握対象)から五類(全数把握対象)に変更されました。

感染症 35 週

保健所名	急性出血性結膜炎		流行性角結膜炎		クラミジア肺炎 (オウム病を除く)		細菌性髄膜炎		マイコプラズマ肺炎	
	罹患数	定点当り	罹患数	定点当り	罹患数	定点当り	罹患数	定点当り	罹患数	定点当り
総数	0		4	0.18	0		0		0	
賀茂										
熱海										
東部										
御殿場										
富士			1	0.33						
静岡市										
中部										
西部			1	0.25						
浜松市			2	0.67						

保健所名	無菌性髄膜炎		感染性胃腸炎 (病原体がロタウイルスであるものに限る。)	
	罹患数	定点当り	罹患数	定点当り
総数	0		0	
賀茂				
熱海				
東部				
御殿場				
富士				
静岡市				
中部				
西部				
浜松市				

指定届出機関 (定点)数	
眼科	基幹
22	7
—	
—	
4	1
—	
3	1
5	2
3	
4	1
3	2

*賀茂・熱海・御殿場の各保健所管内には眼科定点はありません。

*御殿場保健所管内には基幹定点はありません。

定点把握感染症年齢階級別集計表(届出数)

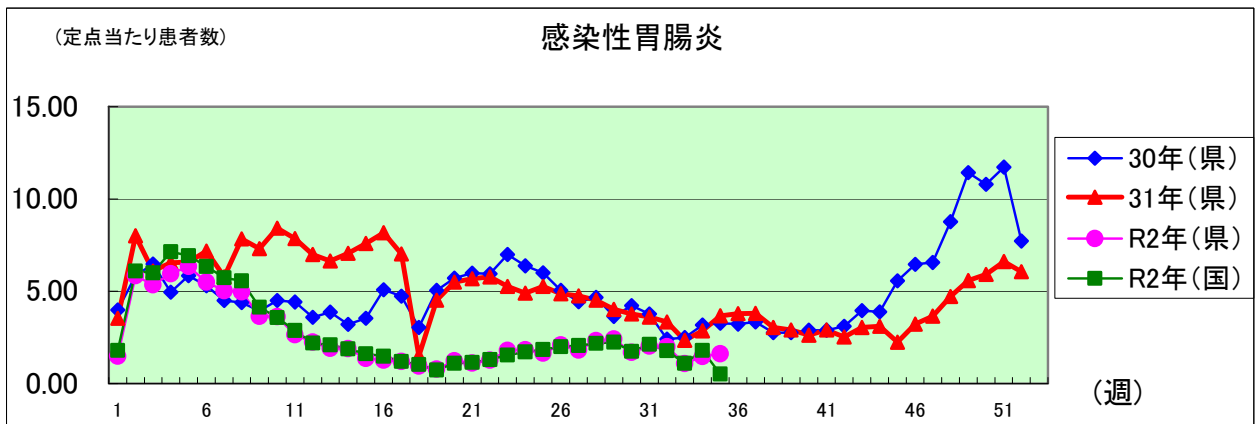
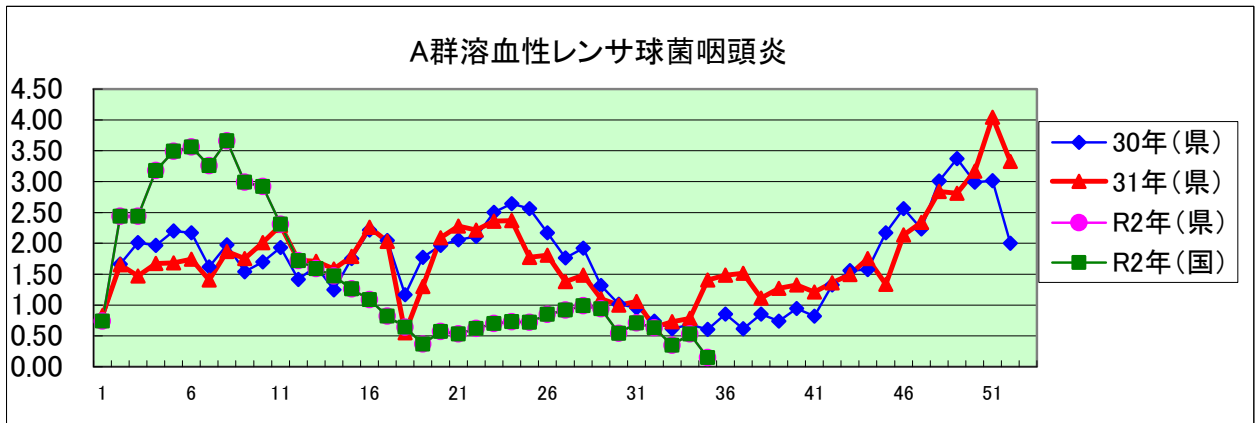
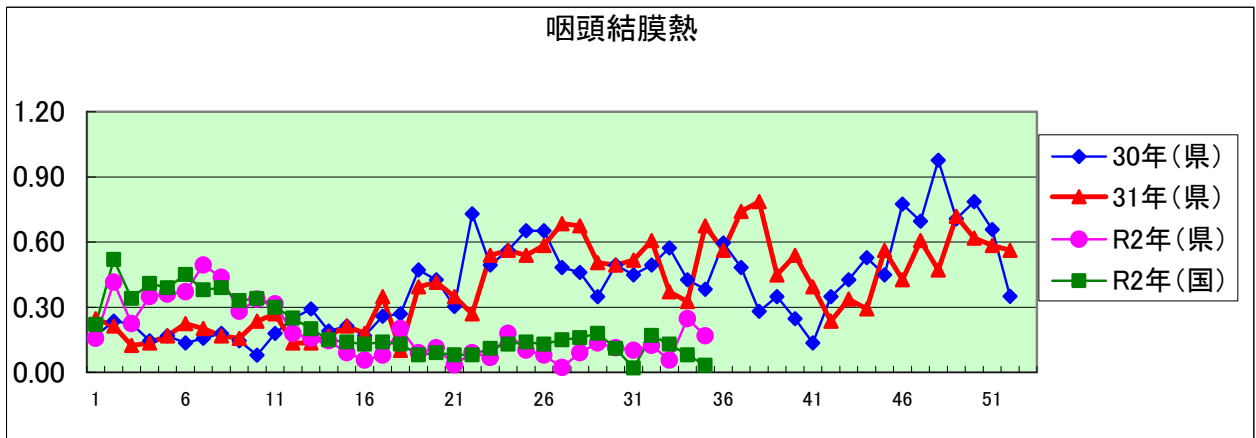
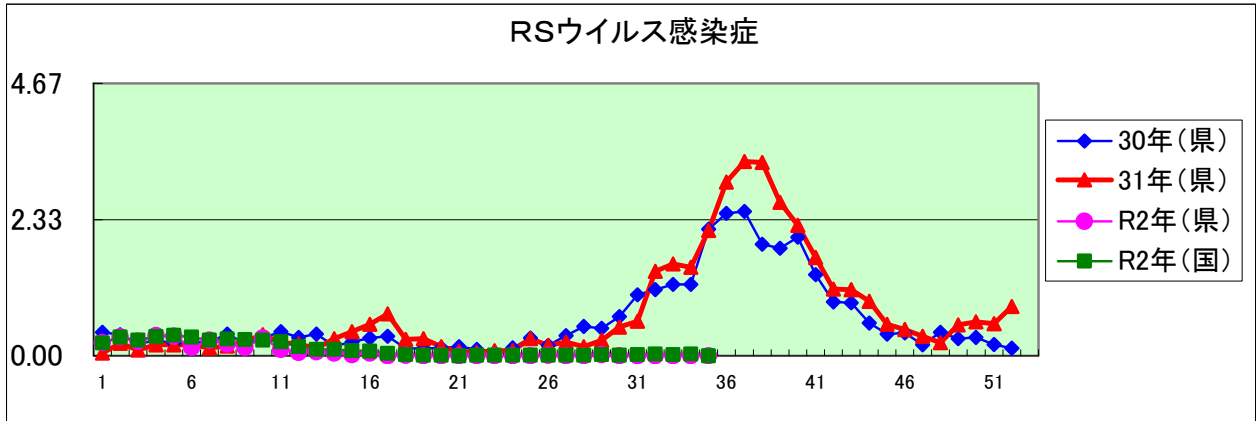
2020年 35 週

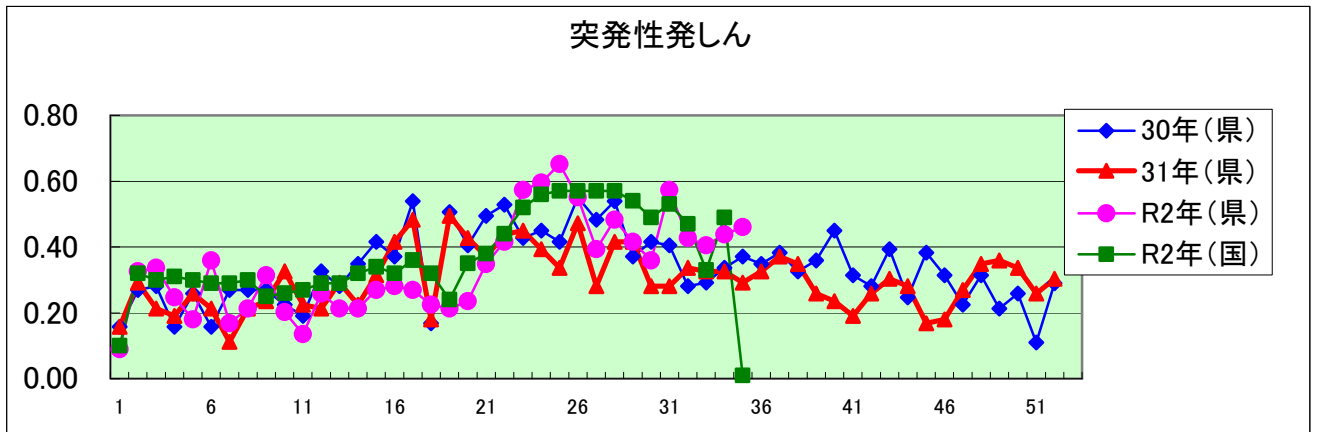
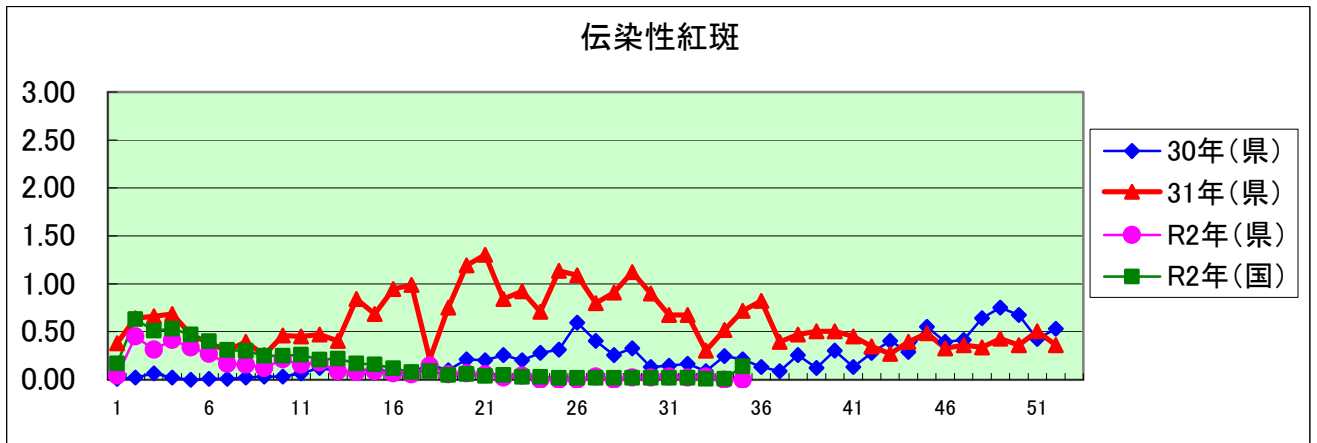
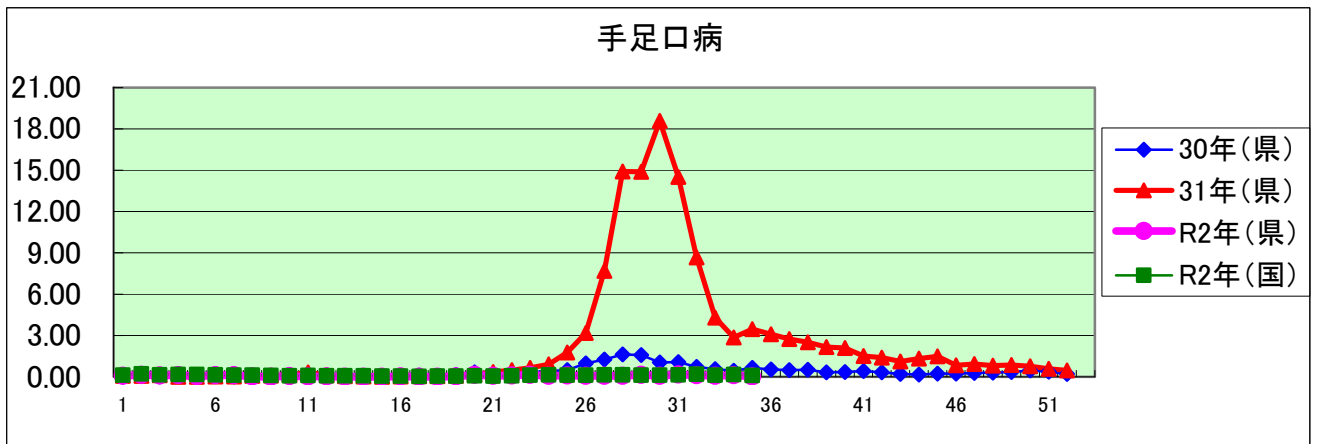
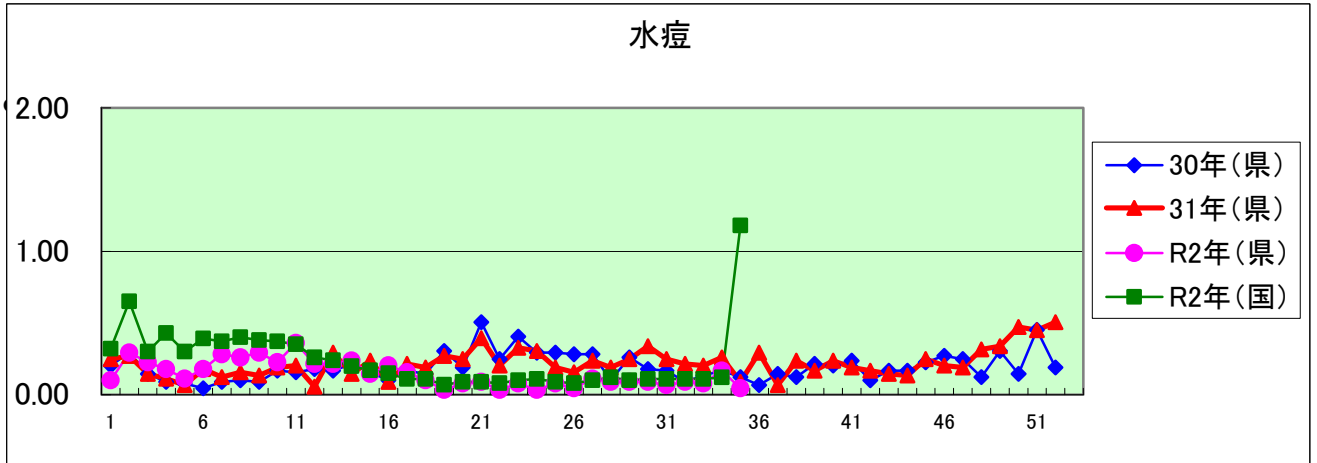
年齢階級区分	～5ヶ月	～11ヶ月	1歳	2歳	3歳	4歳	5歳	6歳	7歳	8歳	9歳	10～14歳	15～19歳	20～29歳	30～39歳	40～49歳	50～59歳	60～69歳	70～79歳	80歳以上	計
〃(小児科定点把握感染症分)	～5ヶ月	～11ヶ月	1歳	2歳	3歳	4歳	5歳	6歳	7歳	8歳	9歳	10～14歳	15～19歳	20歳以上							
〃(眼科定点把握感染症分)	～5ヶ月	～11ヶ月	1歳	2歳	3歳	4歳	5歳	6歳	7歳	8歳	9歳	10～14歳	15～19歳	20～29歳	30～39歳	40～49歳	50～59歳	60～69歳	70歳以上		
〃(基幹定点把握分)	0歳	1～4歳	5～9歳	10～14歳	15～19歳	20～24歳	25～29歳	30～34歳	35～39歳	40～44歳	45～49歳	50～54歳	55～59歳	60～64歳	65～69歳	70歳以上					
RSウイルス感染症																					
咽頭結膜熱			5	5	2	2		1													15
A群溶血性レンサ球菌咽頭炎				3	5	7	3	2	5		2	3	1	4							35
感染性胃腸炎		6	17	14	10	9	8	7	7	8	6	31	9	11							143
水痘		1							2			1									4
手足口病			1		1		1														3
伝染性紅斑																					
突発性発しん		10	22	4	2	2	1														41
ヘルパンギーナ	1	2	3	3	4	1		1		1											16
流行性耳下腺炎					1	1	1			1											4
インフルエンザ																					
急性出血性結膜炎																					
流行性角結膜炎					1										1		1		1		4
クラミジア肺炎(オウム病は除く)																					
細菌性髄膜炎																					
マイコプラズマ肺炎																					
無菌性髄膜炎			1																		1
感染性胃腸炎(病原体がロタウイルスであるものに限る。)																					

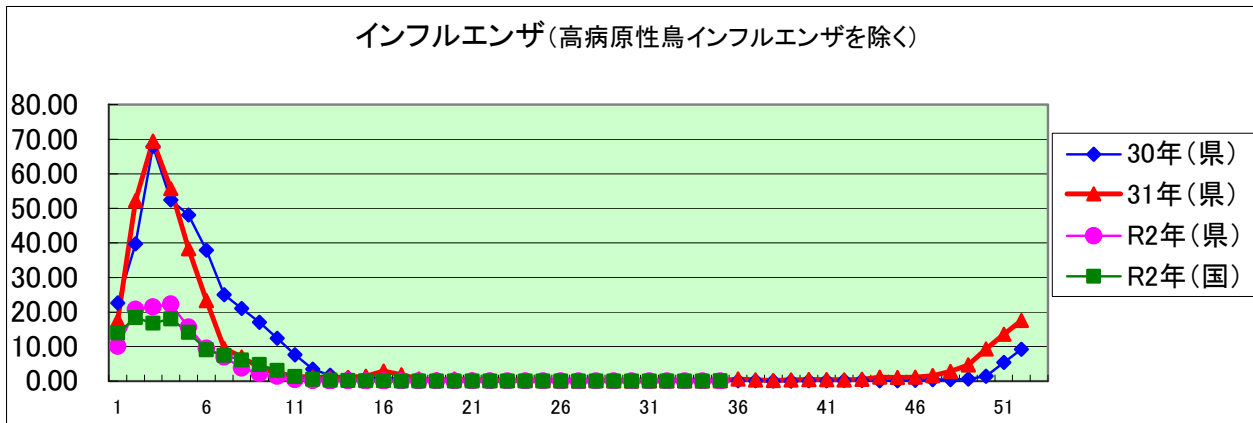
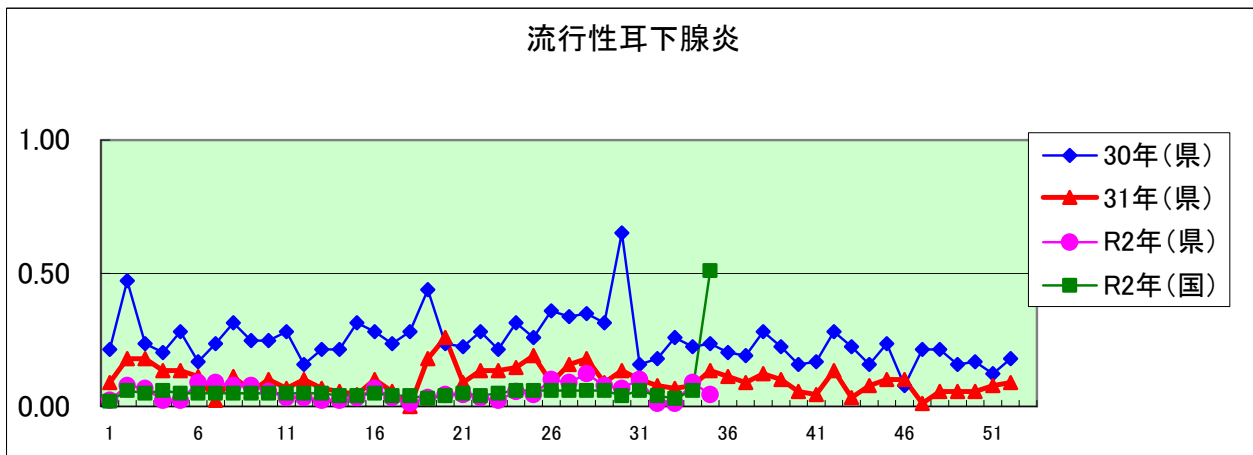
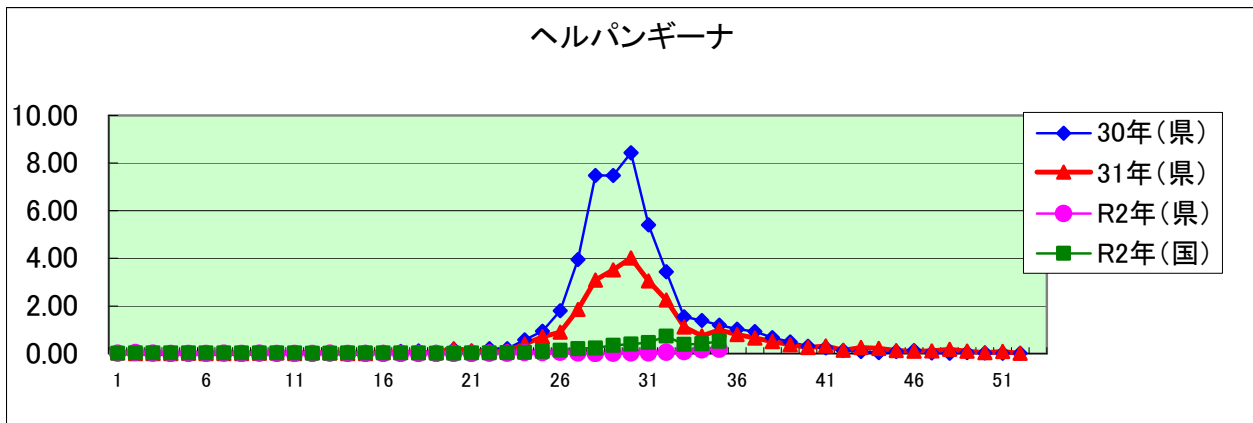
定点把握感染症年齢階級別集計表(定点当り)

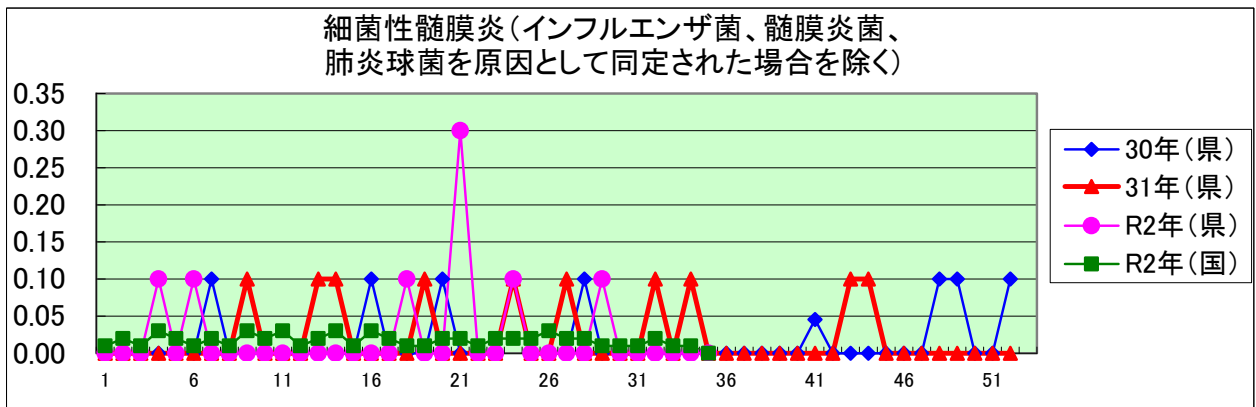
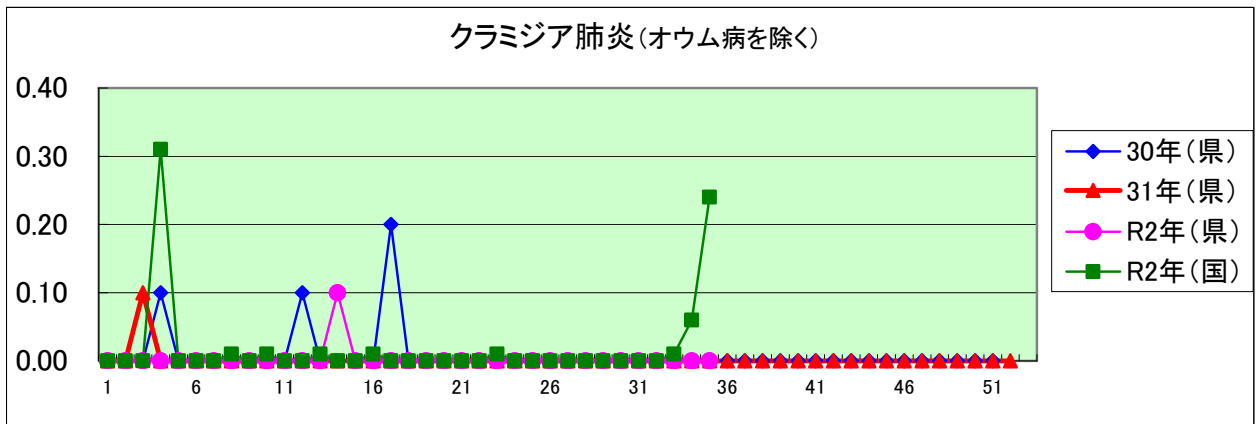
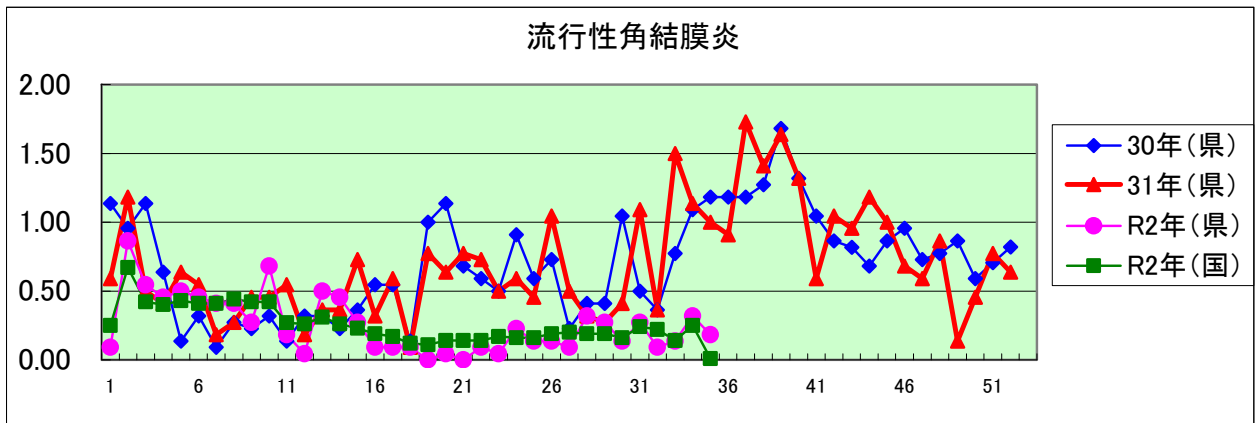
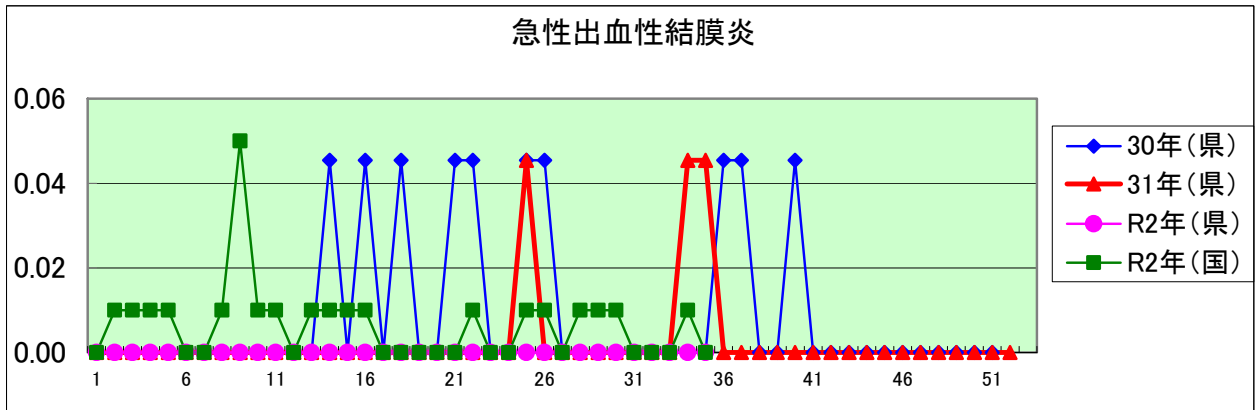
2020年 35 週

年齢階級区分	～6ヶ月	～12ヶ月	1歳	2歳	3歳	4歳	5歳	6歳	7歳	8歳	9歳	10～14歳	15～19歳	20～29歳	30～39歳	40～49歳	50～59歳	60～69歳	70～79歳	80歳以上	計
〃(小児科定点把握感染症分)	～6ヶ月	～12ヶ月	1歳	2歳	3歳	4歳	5歳	6歳	7歳	8歳	9歳	10～14歳	15～19歳	20歳以上							
〃(眼科定点把握感染症分)	～6ヶ月	～12ヶ月	1歳	2歳	3歳	4歳	5歳	6歳	7歳	8歳	9歳	10～14歳	15～19歳	20～29歳	30～39歳	40～49歳	50～59歳	60～69歳	70歳以上		
〃(基幹定点把握分)	0歳	1～4歳	5～9歳	10～14歳	15～19歳	20～24歳	25～29歳	30～34歳	35～39歳	40～44歳	45～49歳	50～54歳	55～59歳	60～64歳	65～69歳	70歳以上					
RSウイルス感染症																					
咽頭結膜熱			0.06	0.06	0.02	0.02		0.01													0.17
A群溶血性レンサ球菌咽頭炎				0.03	0.06	0.08	0.03	0.02	0.06		0.02	0.03	0.01	0.04							0.39
感染性胃腸炎		0.07	0.19	0.16	0.11	0.10	0.09	0.08	0.08	0.09	0.07	0.35	0.10	0.12							1.61
水痘		0.01							0.02			0.01									0.04
手足口病			0.01		0.01		0.01														0.03
伝染性紅斑																					
突発性発しん		0.11	0.25	0.04	0.02	0.02	0.01														0.46
ヘルパンギーナ	0.01	0.02	0.03	0.03	0.04	0.01		0.01		0.01											0.18
流行性耳下腺炎					0.01	0.01	0.01			0.01											0.04
インフルエンザ																					
急性出血性結膜炎																					
流行性角結膜炎					0.05										0.05		0.05		0.05		0.18
クラミジア肺炎(オウム病は除く)																					
細菌性髄膜炎																					
マイコプラズマ肺炎																					
無菌性髄膜炎			0.10																		0.10
感染性胃腸炎(病原体がロタウイルスであるものに限る。)																					

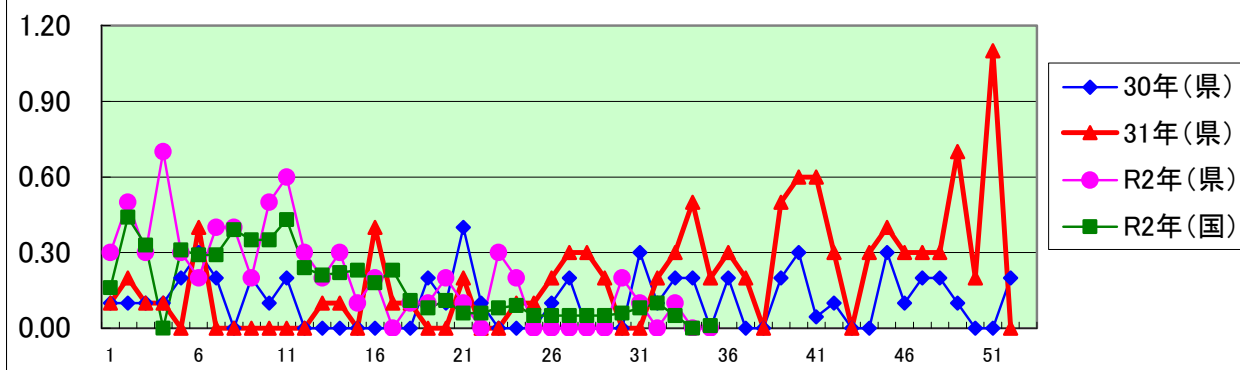




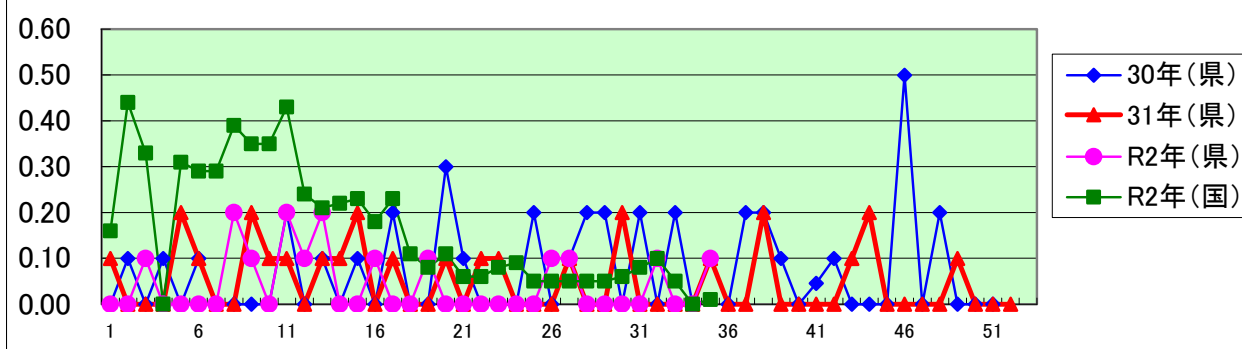




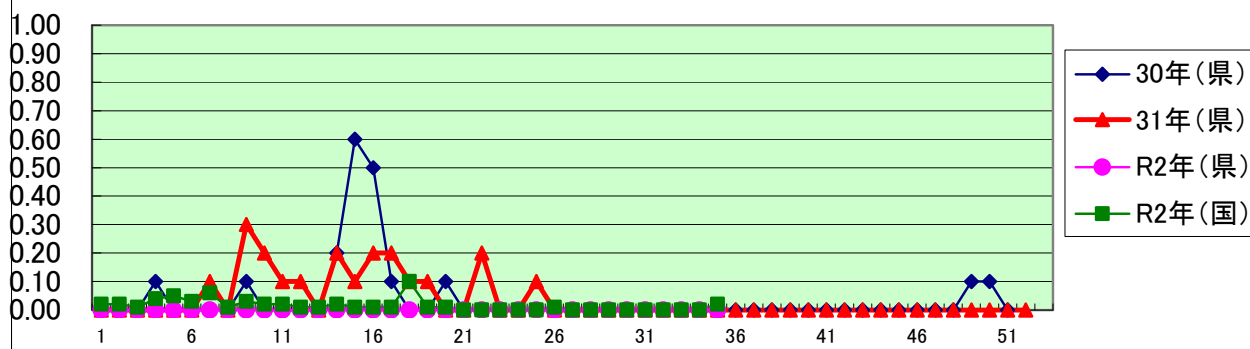
マイコプラズマ肺炎



無菌性髄膜炎



感染性胃腸炎(病原体がロタウイルスであるものに限る。)



定点種別	県内定点数	届出対象感染症
小児科	89	RSウイルス感染症、咽頭結膜熱、A群溶血性レンサ球菌咽頭炎、感染性胃腸炎、水痘、手足口病、伝染性紅斑、突発性発しん、百日咳、ヘルパンギーナ、流行性耳下腺炎、インフルエンザ
内科	50	インフルエンザ
眼科	22	急性出血性結膜炎、流行性角結膜炎
基幹	10	クラミジア肺炎(オウム病を除く)、細菌性髄膜炎、マイコプラズマ肺炎、無菌性髄膜炎、感染性胃腸炎(病原体がロタウイルスであるものに限る。)

定点把握感染症(月報)集計表(届出数)

2020年 7 月

	静岡県							全国				
	2月	3月	4月	5月	6月	今月	計	4月	5月	6月	今月	計
性器クラミジア感染症	41	47	36	48	55	40	267	2,195	2,168	2,320	2,427	9,110
性器ヘルペスウイルス感染症	11	19	15	15	15	15	90	741	605	802	741	2,889
尖圭コンジローマ	4	11	8	6	17	9	55	423	434	569	466	1,892
淋菌感染症	9	12	11	7	12	7	58	586	541	626	768	2,521
性器クラミジア感染症(男)	14	13	8	10	19	12	76	1,159	1,109	1,120	1,275	4,663
性器クラミジア感染症(女)	27	34	28	38	36	28	191	1,036	1,059	1,200	1,152	4,447
性器ヘルペスウイルス感染症(男)	6	9	8	5	2	2	32	281	216	284	277	1,058
性器ヘルペスウイルス感染症(女)	5	10	7	10	13	13	58	460	389	518	464	1,831
尖圭コンジローマ(男)	3	6	3	3	4	2	21	275	285	349	291	1,200
尖圭コンジローマ(女)	1	5	5	3	13	7	34	148	149	220	175	692
淋菌感染症(男)	8	7	5	2	9	2	33	438	418	492	649	1,997
淋菌感染症(女)	1	5	6	5	3	5	25	148	123	134	119	524
ペニシリン耐性肺炎球菌感染症	1						1	66	52	45	64	227
メチシリン耐性黄色ブドウ球菌感染症	26	24	22	23	14	17	126	1,119	1,152	1,260	1,268	4,799
薬剤耐性緑膿菌感染症								6	6	15	8	35

定点種別	県内定点数	届出対象感染症
性感染症	30	性器クラミジア感染症、性器ヘルペスウイルス感染症、尖形コンジローマ、淋菌感染症
基幹	10	ペニシリン耐性肺炎球菌感染症、メチシリン耐性黄色ブドウ球菌感染症、薬剤耐性緑膿菌感染症

定点把握感染症(月報)集計表(定点当り)

2020年 7 月

	静岡県						全国			
	2月	3月	4月	5月	6月	今月	4月	5月	6月	今月
性器クラミジア感染症	1.37	1.57	1.20	1.60	1.83	1.33	2.24	2.22	2.37	2.48
性器ヘルペスウイルス感染症	0.37	0.63	0.50	0.50	0.50	0.50	0.76	0.62	0.82	0.76
尖圭コンジローマ	0.13	0.37	0.27	0.20	0.57	0.30	0.43	0.44	0.58	0.48
淋菌感染症	0.30	0.40	0.37	0.23	0.40	0.23	0.60	0.55	0.64	0.79
性器クラミジア感染症(男)	0.47	0.43	0.27	0.33	0.63	0.40	1.18	1.14	1.14	1.30
性器クラミジア感染症(女)	0.90	1.13	0.93	1.27	1.20	0.93	1.06	1.09	1.23	1.18
性器ヘルペスウイルス感染症(男)	0.20	0.30	0.27	0.17	0.07	0.07	0.29	0.22	0.29	0.28
性器ヘルペスウイルス感染症(女)	0.17	0.33	0.23	0.33	0.43	0.43	0.47	0.40	0.53	0.47
尖圭コンジローマ(男)	0.10	0.20	0.10	0.10	0.13	0.07	0.28	0.29	0.36	0.30
尖圭コンジローマ(女)	0.03	0.17	0.17	0.10	0.43	0.23	0.15	0.15	0.22	0.18
淋菌感染症(男)	0.27	0.23	0.17	9.00	0.30	0.07	1.40	0.43	0.50	0.66
淋菌感染症(女)	0.03	0.17	0.20	0.17	0.10	0.17	1.16	0.13	0.14	0.12
ペニシリン耐性肺炎球菌感染症	0.10						0.14	0.11	0.09	0.13
メチシリン耐性黄色ブドウ球菌感染症	2.60	2.40	2.20	2.30	1.40	1.70	2.34	2.44	2.62	2.66
薬剤耐性緑膿菌感染症							0.01	0.01	0.03	0.02

定点種別	県内定点数	届出対象感染症
性感染症	30	性器クラミジア感染症、性器ヘルペスウイルス感染症、尖圭コンジローマ、淋菌感染症
基幹	10	ペニシリン耐性肺炎球菌感染症、メチシリン耐性黄色ブドウ球菌感染症、薬剤耐性緑膿菌感染症

2020年 7 月

保健所名	性器クラミジア感染症		性器ヘルペスウイルス感染症		尖圭コンジローマ		淋菌感染症	
	罹患数	定点当り	罹患数	定点当り	罹患数	定点当り	罹患数	定点当り
総数	40	1.33	15	0.50	9	0.30	7	0.23
賀茂								
熱海	1	1.00			1	1.00		
東部	5	1.00						
御殿場	4	4.00						
富士	6	2.00	5	1.67	2	0.67	2	0.67
静岡市	8	1.33	2	0.33	2	0.33	2	0.33
中部	5	1.25	5	1.25			1	0.25
西部	10	2.00	3	0.60	2	0.40	1	0.20
浜松市	1	0.20			2	0.40	1	0.20

保健所名	ペニシリン耐性肺炎球菌感染症		メチシリン耐性黄色ブドウ球菌感染症		薬剤耐性緑膿菌感染症	
	罹患数	定点当り	罹患数	定点当り	罹患数	定点当り
総数	0		17	1.70	0	
賀茂			1	1.00		
熱海						
東部			2	2.00		
御殿場						
富士						
静岡市			6	3.00		
中部			1	1.00		
西部			4	4.00		
浜松市			3	1.50		

保健所名	定点(指定届出機関)数	
	性感染症	基幹
総数	30	10
賀茂	-	1
熱海	1	1
東部	5	1
御殿場	1	-
富士	3	1
静岡市	6	2
中部	4	1
西部	5	1
浜松市	5	2

* 薬剤耐性アシネトバクター感染症は、平成26年9月19日から全数把握の対象となりました。

定点把握感染症(月報)年齢階級別集計表(届出数)

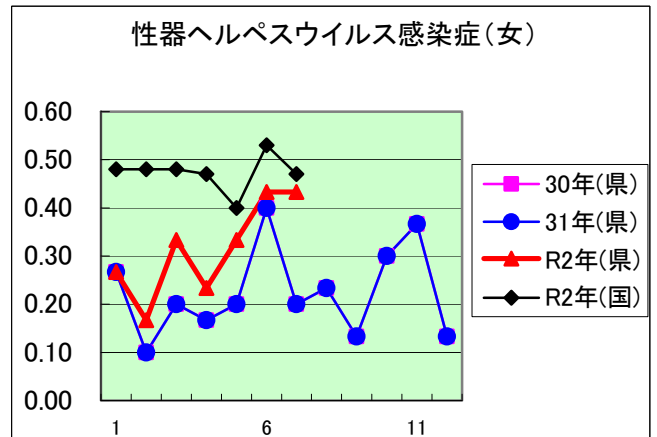
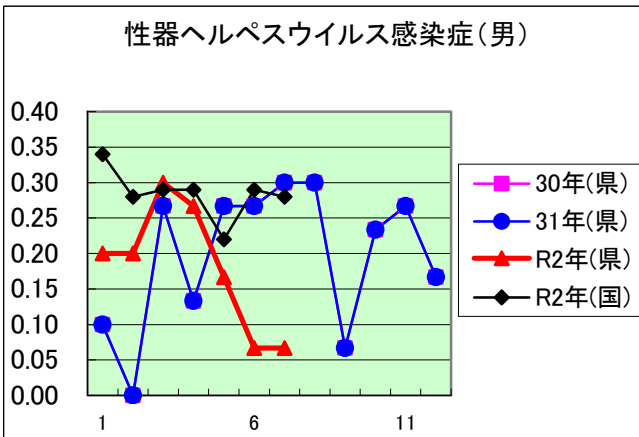
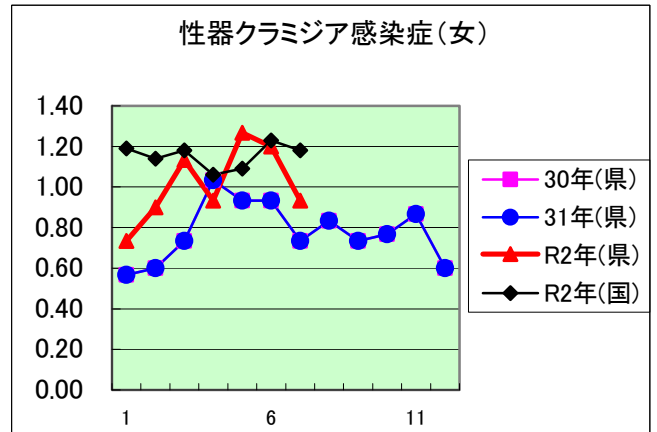
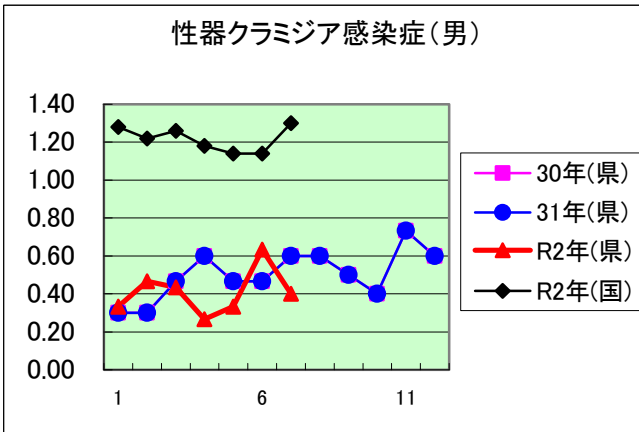
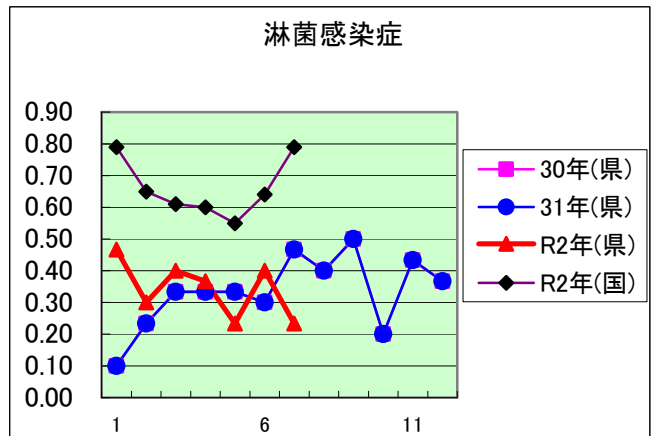
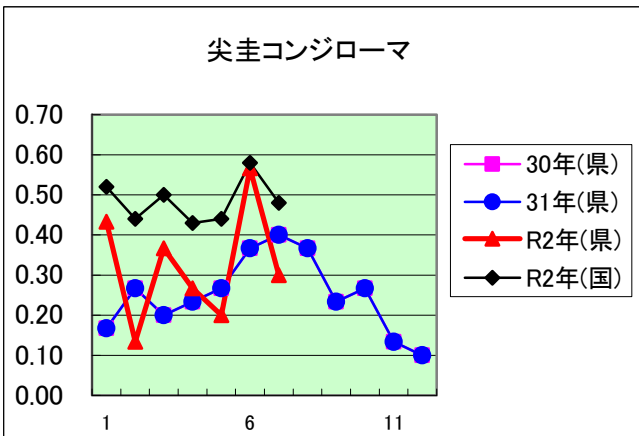
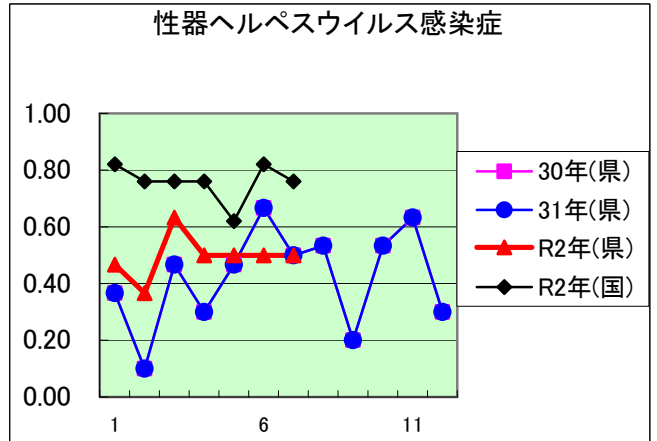
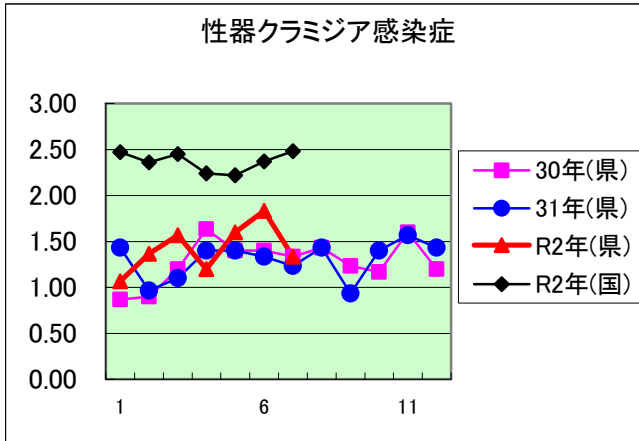
2020年 7 月

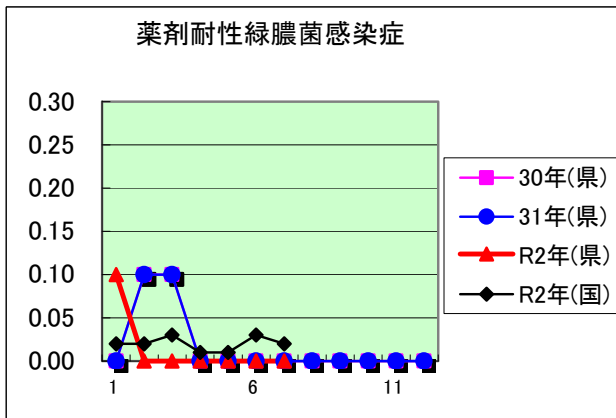
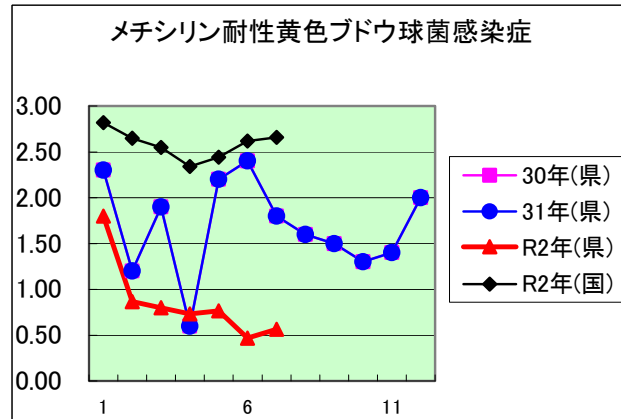
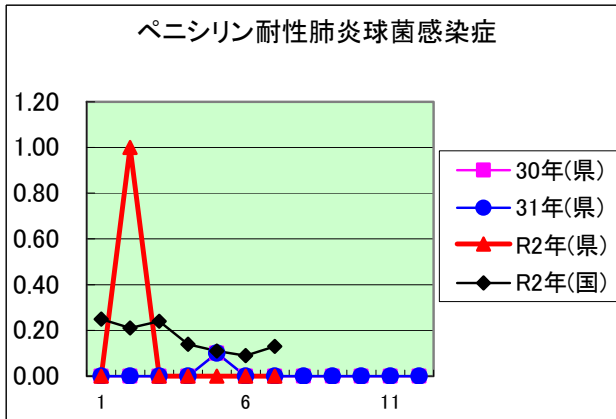
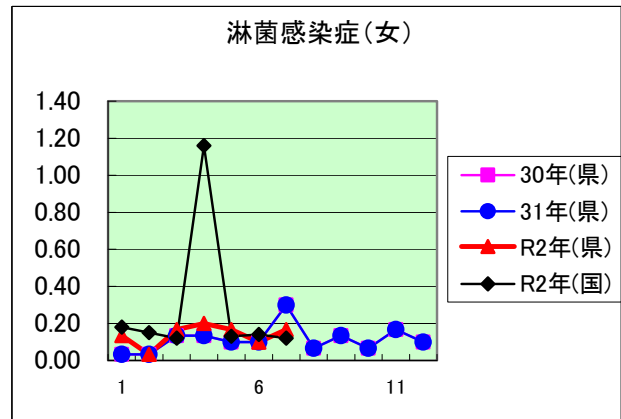
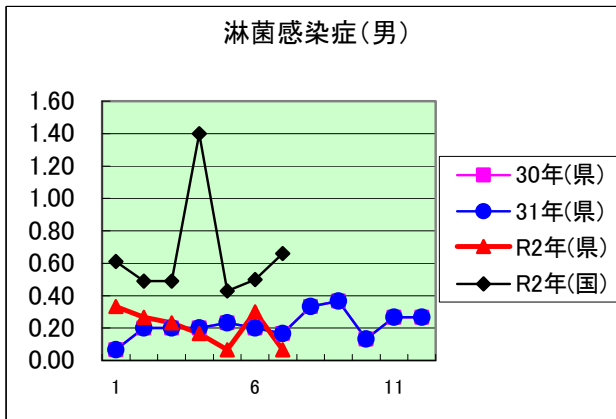
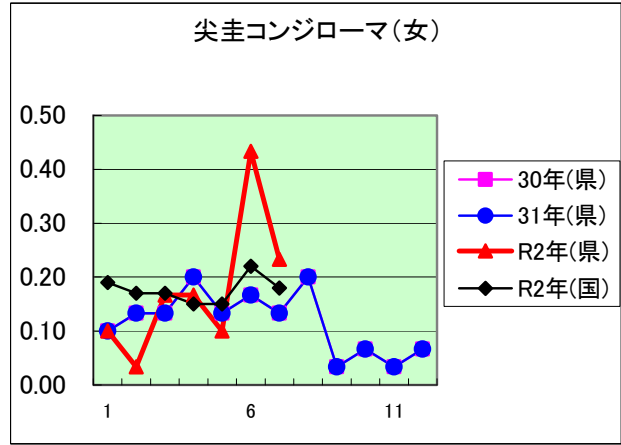
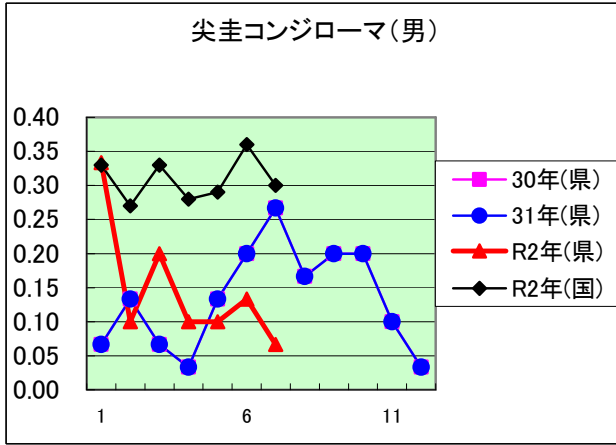
年齢階級区分	0歳	1～4歳	5～9歳	10～14歳	15～19歳	20～24歳	25～29歳	30～34歳	35～39歳	40～44歳	45～49歳	50～54歳	55～59歳	60～64歳	65～69歳	70歳以上	計
性器クラミジア感染症					4	15	9	1	5	2	3	1					40
性器ヘルペスウイルス感染症					1	3	3	1	1		4		2				15
尖圭コンジローマ					1	2	2		1		3						9
淋菌感染症						3	2	1	1								7
性器クラミジア感染症(男)					2	4	1		3		2						12
性器クラミジア感染症(女)					2	11	8	1	2	2	1	1					28
性器ヘルペスウイルス感染症(男)									1		1						2
性器ヘルペスウイルス感染症(女)					1	3	3	1			3		2				13
尖圭コンジローマ(男)									1		1						2
尖圭コンジローマ(女)					1	2	2				2						7
淋菌感染症(男)						1			1								2
淋菌感染症(女)						2	2	1									5
ペニシリン耐性肺炎球菌感染症																	
メチシリン耐性黄色ブドウ球菌感染症				1				1	1			1	2	1		10	17
薬剤耐性緑膿菌感染症																	

定点把握感染症(月報)年齢階級別集計表(定点当り)

2020年 7 月

年齢階級区分	0歳	1～4歳	5～9歳	10～14歳	15～19歳	20～24歳	25～29歳	30～34歳	35～39歳	40～44歳	45～49歳	50～54歳	55～59歳	60～64歳	65～69歳	70歳以上	計
性器クラミジア感染症					0.13	0.50	0.30	0.03	0.17	0.07	0.10	0.03					1.33
性器ヘルペスウイルス感染症					0.03	0.10	0.10	0.03	0.03		0.13		0.07				0.50
尖圭コンジローマ					0.03	0.07	0.07		0.03		0.10						0.30
淋菌感染症						0.10	0.07	0.03	0.03								0.23
性器クラミジア感染症(男)					0.07	0.13	0.03		0.10		0.07						0.40
性器クラミジア感染症(女)					0.07	0.37	0.27	0.03	0.07	0.07	0.03	0.03					0.93
性器ヘルペスウイルス感染症(男)									0.03		0.03						0.07
性器ヘルペスウイルス感染症(女)					0.03	0.10	0.10	0.03			0.10		0.07				0.43
尖圭コンジローマ(男)									0.03		0.03						0.07
尖圭コンジローマ(女)					0.03	0.07	0.07				0.07						0.23
淋菌感染症(男)						0.03			0.03								0.07
淋菌感染症(女)						0.07	0.07	0.03									0.17
ペニシリン耐性肺炎球菌感染症																	
メチシリン耐性黄色ブドウ球菌感染症				0.10				0.10	0.10			0.10	0.20	0.10		1.00	1.70
薬剤耐性緑膿菌感染症																	





定点種別	県内定点数	届出対象感染症
性感染症	30	性器クラミジア感染症、性器ヘルペスウイルス感染症、尖圭コンジローマ、淋菌感染症
基幹	10	ペニシリン耐性肺炎球菌感染症、メチシリン耐性黄色ブドウ球菌感染症、薬剤耐性アシネトバクター感染症、薬剤耐性緑膿菌感染症

新型コロナウイルスに関するPCR検査状況等（令和2年9月1日時点）

