

感染症の予防及び感染症の患者に対する医療に関する法律 感染症発生動向調査 感染症週報

静岡県環境衛生科学研究所感染症情報センター／静岡県健康福祉部疾病対策課

目次

- ★ 発生動向総覧 P 1～2
- ★ 感染症発生動向警報システムによる保健所の警報状況 P 2
- ★ 指定届出機関からの特記事項欄コメント P 3
- ★ 全数把握感染症集計表 P 4
- ★ 定点把握感染症集計表 P 5～9
- ★ 定点把握感染症推移グラフ P 10～14
- ★ 定点把握感染症集計表（月報） P 15～18
- ★ 定点把握感染症推移グラフ（月報） P 19～20
- ★ 新型コロナウイルスのPCR検査等の状況 P 21



発生動向総覧

《第23週コメント》 6月11日集計分

新型コロナウイルス感染症の報告はありませんでした(2020年計75件)。

◆全数届出の感染症

1類感染症 報告なし

2類感染症 結核(熱海(1)、東部(1)、富士(1)、西部(2)、浜松市(3))

3類感染症 腸管出血性大腸菌感染症(静岡市(1))

4類感染症 報告なし

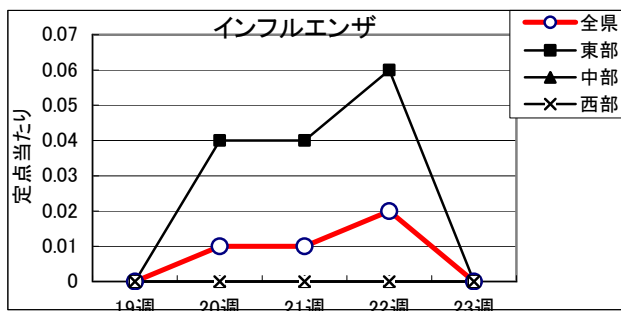
5類感染症 カルバペネム耐性腸内細菌科細菌感染症(浜松市(1))、劇症型溶血性レンサ球菌感染症(東部(1))、梅毒(東部(1))

指定感染症 報告なし

◆定点把握の対象となる5類感染症報対象のもの

インフルエンザ

全県での罹患数0、県下全ての地区で患者の発生が認められなかった。



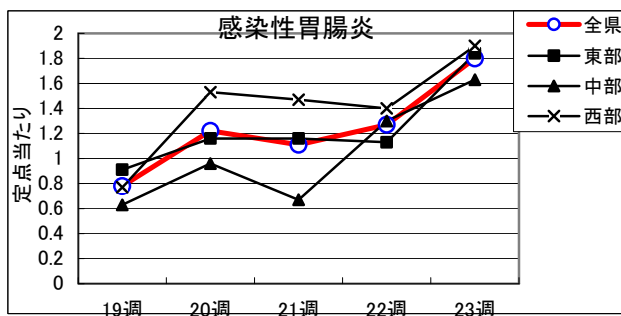
感染性胃腸炎

全県で罹患数160、定点当たり1.80の患者発生があり、前週より増加。

東部地区で定点当たり1.84

中部地区で定点当たり1.63

西部地区で定点当たり1.90の患者発生あり。すべての地区で前週より増加。



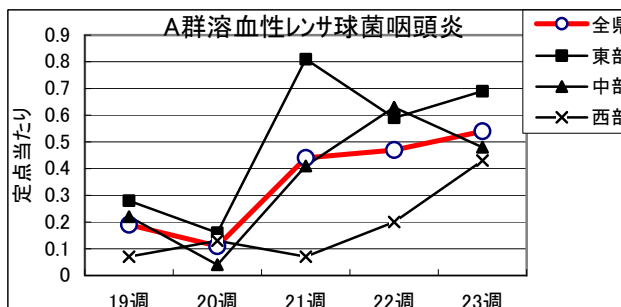
A群溶血性レンサ球菌

全県で罹患数48、定点当たり0.54で前週より増加。

東部地区で定点当たり0.69、

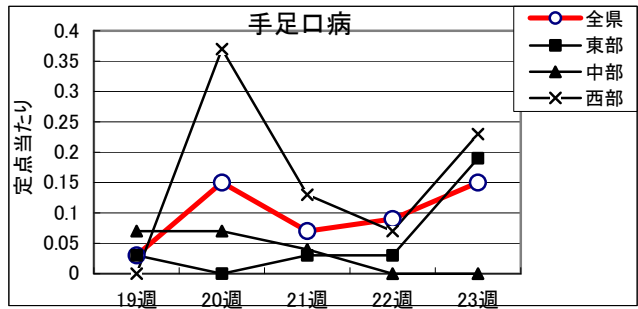
中部地区で定点当たり0.48、

西部地区で定点当たり0.43の患者発生あり。



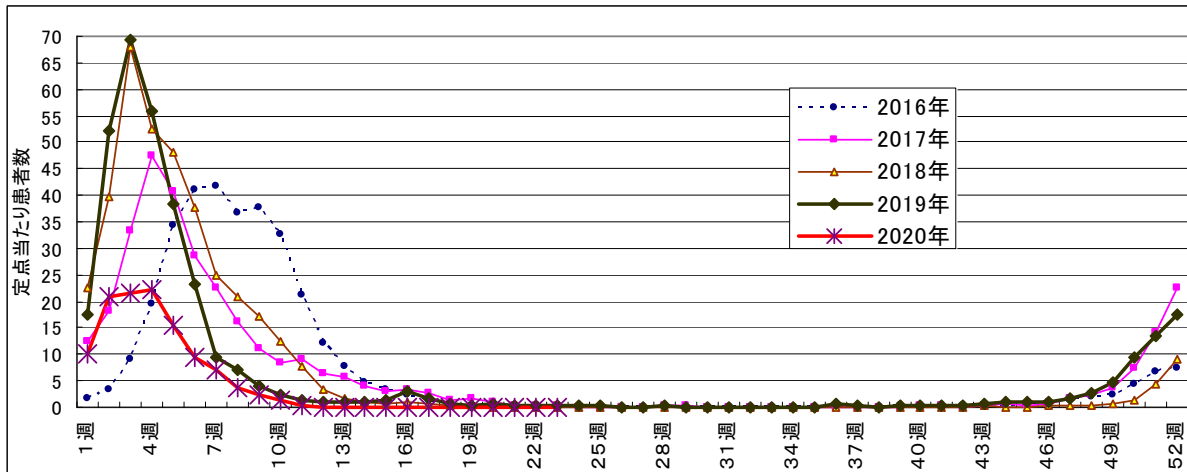
手足口病

全県で罹患数13、定点当たり0.15で前週より増加。
 東部地区で定点あたり0.19、西部地
 区で定点あたり0.23の患者発生あり。中部地区での発生はなし。



- ・麻疹、風疹ともに全県で発生なし。
- ・水痘は、定点当たり東部地区で0.06、中部地区で0.04、西部地区で0.13の患者発生あり。
- ・咽頭結膜熱は、定点当たり東部地区で0.06、中部地区で0.11、西部地区で0.03患者発生あり。
- ・伝染性紅斑は、定点当たり東部地区で0.09、西部地区で0.03の患者発生あり。中部地区での患者発生はなし。
- ・RSウイルス感染症は、全地区で患者発生なし。19週から5週連続して患者の発生はない。
- ・流行性角結膜炎は、定点当たり東部地区で0.14の患者発生あり。中部地区及び西部地区での患者発生はなし。
- ・マイコプラズマ肺炎は、定点当たり西部地区で1.0の患者発生あり。東部及び中部「地区」での患者発生なし。

インフルエンザ罹患数推移



静岡県環境衛生科学研究所におけるインフルエンザウイルス検出状況
 (検体採取日: 令和1年9月2日～令和2年2月26日)

	A/H1 pdm09	A/H3	B/山形 系統	B/Victoria 系統
令和1年9月	9	0	0	0
令和1年10月	1	0	0	0
令和1年11月	3	0	0	0
令和1年12月	12	0	0	0
令和2年1月	21	0	0	1
令和2年2月	14	0	0	2
計	60	0	0	3

◆ 感染症発生動向警報システムによる保健所の警報状況

警報 なし
 注意報 なし



指定届出機関からの特記事項欄コメント

感染症第23週（6月1日～6月7日）

かわづクリニック（河津町）「カンピロバクター腸炎 1名（15歳女性）」

光ヶ丘小児科（三島市）「アデノウイルス咽頭炎 1名」

あしだクリニック（焼津市）「カンピロバクター腸炎 2名」

金指こどもクリニック（浜松市）「アデノウイルス咽頭炎 1名」

縣医院（浜松市）「カンピロバクター 2名」

静岡県の感染症週報は、疾病対策課ホームページでご覧いただけます。

<http://www.pref.shizuoka.jp/kousei/ko-420A/center.html>

疾患名	区分	静岡県							全国					
		18週	19週	20週	21週	22週	今週	年累計	20週	21週	22週	今週	年累計	
エボラ出血熱														
クリミア・コンゴ出血熱														
痘そう														
南米出血熱														
ペスト														
マールブルグ病														
ラッサ熱														
急性灰白髄炎														
結核		1	2	9	7	10	8	203	250	242	266	311	7,252	
ジフテリア														
重症急性呼吸器症候群(SARS)														
中東呼吸器症候群(MERS)														
鳥インフルエンザH5N1														
鳥インフルエンザH7N9														
新型コロナウイルス		10			1	1		75	230	154	297	326	17,472	
コレラ														
細菌性赤痢								1	1	5	6		52	
腸管出血性大腸菌感染症								1	7	24	24	31	39	477
腸チフス													16	
パラチフス													7	
E型肝炎								9	6	4	4	9	228	
ウエストナイル熱(ウエストナイル脳炎を含む)														
A型肝炎								2	4	2	1	3	66	
エキノコックス症													7	
糞瘻														
オウム病										1			4	
オムスク出血熱														
回帰熱												1	1	
キャサスル森林病														
Q熱														
狂犬病										1			1	
コクシジオイデス症													2	
サル痘														
ジカウイルス感染症													1	
重症熱性血小板減少症候群									1	2		1	22	
腎臓慢性出血熱														
西部ウマ脳炎														
タニタ介脳炎														
炭疽														
チクングニア熱													3	
つつが虫病									2	1	8	6	96	
デング熱									2				40	
東部ウマ脳炎														
鳥インフルエンザ														
ニパウイルス感染症														
日本紅斑熱		1			1			2	5	6	11	9	70	
日本脳炎													1	
ハンタウイルス肺症候群														
ロウイルス病														
鼻疽														
ブルセラ症													1	
パネズエラウマ脳炎														
ヘンドラウイルス感染症														
崩しんチフス														
ポツリヌス症														
マラリア								1					12	
野兔病														
ライム病												1	3	
リッサウイルス感染症														
リフトバレー熱														
類鼻疽														
レジオネラ症								14	12	13	32	26	569	
レプトスピラ症													1	
ロッキー山紅斑熱														
アヌーバネ病		1						7	6	6	7	3	252	
ウイルス性肝炎(A型肝炎及びE型肝炎を除く)								5	3	6	1	3	113	
カルバペネム耐性腸内細菌科細菌感染症							1	14	18	21	24	21	651	
急性弛緩性麻痺									1				14	
急性脳炎(ウエストナイル脳炎、日本脳炎等を除く)								10	1	6	5	5	291	
クリプトスポリジウム症											1		2	
クロイツフェルト・ヤコブ病								1	1	3	2	2	59	
劇症型溶血性レンサ球菌感染症						2	1	7	11	10	8	12	361	
後天性免疫不全症候群				1	1			7	15	10	12	9	425	
ジアルジア症													13	
慢性的インフルエンザ菌感染症								1	1	6	6		159	
慢性的髄膜炎菌感染症													11	
慢性的肺炎球菌感染症				2				21	17	11	12	16	942	
水痘(入院例に限る)								8	5	6	2	1	157	
先天性風しん症候群													1	
梅毒		2	1	5	3	1	1	55	75	68	75	79	2,404	
播種性クリプトコックス症								1	2	2	1	2	51	
破傷風								2	2	1	4	1	44	
バンコマイシン耐性黄色ブドウ球菌感染症											2	4	58	
バンコマイシン耐性腸球菌感染症							1	15						
百日咳		1						2	142	23	25	6	17	2,475
風しん									2				1	77
麻しん					1				1	1				12
薬剤耐性アシネトバクター感染症									1					3
新型コロナウイルス感染症														

※医療機関から届出の追加や取り下げがあった場合、増減することがあります。

定点把握感染症集計表(届出数)

2020年 23 週

	静岡県							全国				
	18週	19週	20週	21週	22週	今週	計	20週	21週	22週	今週	計
RSウイルス感染症	1						1	22	13	18	24	77
咽頭結膜熱	18	8	10	3	8	6	53	293	241	268	342	1,144
A群溶血性レンサ球菌咽頭炎	53	17	25	39	42	48	224	1,794	1,686	1,958	2,218	7,656
感染性胃腸炎	85	69	109	99	113	160	635	3,468	3,602	4,115	4,877	16,062
水痘	9	3	7	8	3	7	37	298	276	264	303	1,141
手足口病	1	3	13	6	8	13	44	174	164	234	333	905
伝染性紅斑	13	5	6	5	2	4	35	199	141	147	102	589
突発性発しん	20	19	21	31	37	51	179	1,096	1,185	1,401	1,623	5,305
ヘルパンギーナ					1	1	2	40	52	100	124	316
流行性耳下腺炎	1	3	4	4	3	2	17	124	146	139	163	572
インフルエンザ	2		2	2	3		9	15	14	9	16	54
急性出血性結膜炎								2	2	4	1	9
流行性角結膜炎	2		1		2	1	6	97	99	97	115	408
クラミジア肺炎(オウム病は除く)								2	1		4	7
細菌性髄膜炎	1			3			1	10	11	6	11	38
マイコプラズマ肺炎	1	1	2	1		3	8	50	30	31	36	147
無菌性髄膜炎		1					1	4	6	10	11	31
感染性胃腸炎(病原体がロタウイルスであるものに限る。)								4	2	2	2	10

定点種別	県内定点数	届出対象感染症
小児科	89	RSウイルス感染症、咽頭結膜熱、A群溶血性レンサ球菌咽頭炎、感染性胃腸炎、水痘、手足口病、伝染性紅斑、突発性発しん、ヘルパンギーナ、流行性耳下腺炎、インフルエンザ
内科	50	インフルエンザ
眼科	22	急性出血性結膜炎、流行性角結膜炎
基幹	10	クラミジア肺炎(オウム病は除く)、細菌性髄膜炎、マイコプラズマ肺炎、無菌性髄膜炎、感染性胃腸炎(病原体がロタウイルスであるものに限る。)

※小児科定点と内科定点はインフルエンザ定点を兼ねている。

定点把握感染症集計表(定点当り)

2020年 23 週

	静岡県						全国			
	第18週	第19週	第20週	第21週	第22週	今週	第20週	第21週	第22週	今週
RSウイルス感染症	0.01						0.01		0.01	0.01
咽頭結膜熱	0.20	0.09	0.11	0.03	0.09	0.07	0.09	0.08	0.08	0.11
A群溶血性レンサ球菌咽頭炎	0.60	0.19	0.28	0.44	0.47	0.54	0.57	0.53	0.62	0.70
感染性胃腸炎	0.96	0.78	1.22	1.11	1.27	1.80	1.10	1.14	1.30	1.55
水痘	0.10	0.03	0.08	0.09	0.03	0.08	0.09	0.09	0.08	0.10
手足口病	0.01	0.03	0.15	0.07	0.09	0.15	0.06	0.05	0.07	0.11
伝染性紅斑	0.15	0.06	0.01	0.06	0.02	0.04	0.06	0.04	0.05	0.03
突発性発しん	0.22	0.21	0.24	0.35	0.42	0.57	0.35	0.38	0.44	0.52
ヘルパンギーナ					0.01	0.01	0.01	0.02	0.03	0.04
流行性耳下腺炎	0.01	0.03	0.04	0.04	0.03	0.02	0.04	0.05	0.04	0.05
インフルエンザ	0.01		0.01	0.01	0.02					
急性出血性結膜炎									0.01	
流行性角結膜炎	0.09		0.05		0.09	0.05	0.14	0.14	0.14	0.17
クラミジア肺炎(オウム病は除く)										0.01
細菌性髄膜炎	0.10			0.30			0.02	0.02	0.01	0.02
マイコプラズマ肺炎	0.10	0.10	0.20	0.10		0.30	0.11	0.06	0.06	0.08
無菌性髄膜炎		0.10					0.01	0.01	0.02	0.02
感染性胃腸炎(病原体がロタウイルスであるものに限る。)							0.01			

定点種別	県内定点数	届出対象感染症
小児科	89	RSウイルス感染症、咽頭結膜熱、A群溶血性レンサ球菌咽頭炎、感染性胃腸炎、水痘、手足口病、伝染性紅斑、突発性発しん、ヘルパンギーナ、流行性耳下腺炎、インフルエンザ
内科	50	インフルエンザ
眼科	22	急性出血性結膜炎、流行性角結膜炎
基幹	10	クラミジア肺炎(オウム病は除く)、細菌性髄膜炎、マイコプラズマ肺炎、無菌性髄膜炎、感染性胃腸炎(病原体がロタウイルスであるものに限る。)

※小児科定点と内科定点はインフルエンザ定点を兼ねている。

感染症 23 週

保健所名	RSウイルス感染症		咽頭結膜熱		A群溶血性 レンサ球菌咽頭炎		感染性胃腸炎		水痘	
	罹患数	定点当り	罹患数	定点当り	罹患数	定点当り	罹患数	定点当り	罹患数	定点当り
総数	0		6	0.07	48	0.54	160	1.80	7	0.08
賀茂							8	4.00		
熱海							1	0.25		
東部					1	0.08	26	2.00	1	0.08
御殿場			1	0.25	19	4.75	15	3.75		
富士			1	0.11	2	0.22	9	1.00	1	0.11
静岡市			3	0.19	8	0.50	30	1.88		
中部					5	0.45	14	1.27	1	0.09
西部			1	0.08	4	0.33	22	1.83	1	0.08
浜松市					9	0.50	35	1.94	3	0.17

保健所名	手足口病		伝染性紅斑		突発性発しん		百日咳 (全数報告)		ヘルパンギーナ	
	罹患数	定点当り	罹患数	定点当り	罹患数	定点当り	週計	累計	罹患数	定点当り
総数	13	0.15	4	0.04	51	0.57	2	142	1	0.01
賀茂							0	19		
熱海	1	0.50					0	3		
東部	1	0.08			2	0.15	0	19		
御殿場	1	0.25			3	0.75	0	37		
富士	3	0.33	3	0.33	8	0.89	1	7		
静岡市					14	0.88	1	12		
中部					6	0.55	0	14		
西部	3	0.25	1	0.08	5	0.42	0	9	1	0.08
浜松市	4	0.22			13	0.72	0	22		

保健所名	流行性耳下腺炎		インフルエンザ		麻しん (全数報告)		風しん (全数報告)		指定届出機関 (定点)数	
	罹患数	定点当り	罹患数	定点当り	週計	累計	週計	累計	小児科	内科
総数	2	0.02	0		0	1	0	2	89	50
賀茂						0		1	2	1
熱海						0		0	4	2
東部						0		0	13	7
御殿場						0		0	4	2
富士						0		0	9	6
静岡市						0		0	16	9
中部						1		0	11	6
西部						0		0	12	7
浜松市	2	0.11				0		1	18	10

*百日咳は、平成30年1月1日より五類(定点把握対象)から五類(全数把握対象)に変更されました。

感染症 23 週

保健所名	急性出血性結膜炎		流行性角結膜炎		クラミジア肺炎 (オウム病を除く)		細菌性髄膜炎		マイコプラズマ肺炎	
	罹患数	定点当り	罹患数	定点当り	罹患数	定点当り	罹患数	定点当り	罹患数	定点当り
総数	0		1	0.05	0		0		3	0.30
賀茂										
熱海										
東部			1	0.25						
御殿場										
富士										
静岡市										
中部										
西部										
浜松市									3	1.50

保健所名	無菌性髄膜炎		感染性胃腸炎 (病原体がロタウイルスであるものに限る。)	
	罹患数	定点当り	罹患数	定点当り
総数	0		0	
賀茂				
熱海				
東部				
御殿場				
富士				
静岡市				
中部				
西部				
浜松市				

指定届出機関 (定点)数	
眼科	基幹
22	7
—	
—	
4	1
—	
3	1
5	2
3	
4	1
3	2

*賀茂・熱海・御殿場の各保健所管内には眼科定点はありません。

*御殿場保健所管内には基幹定点はありません。

定点把握感染症年齢階級別集計表(届出数)

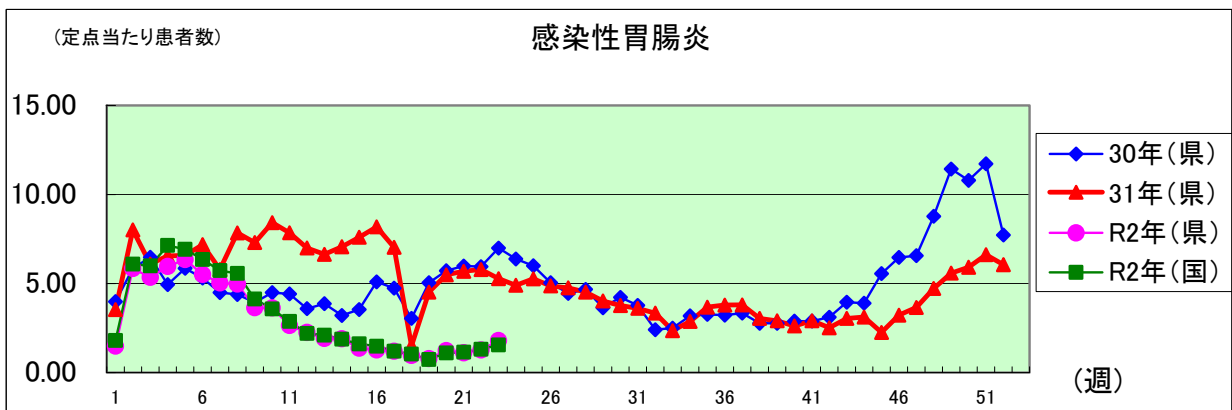
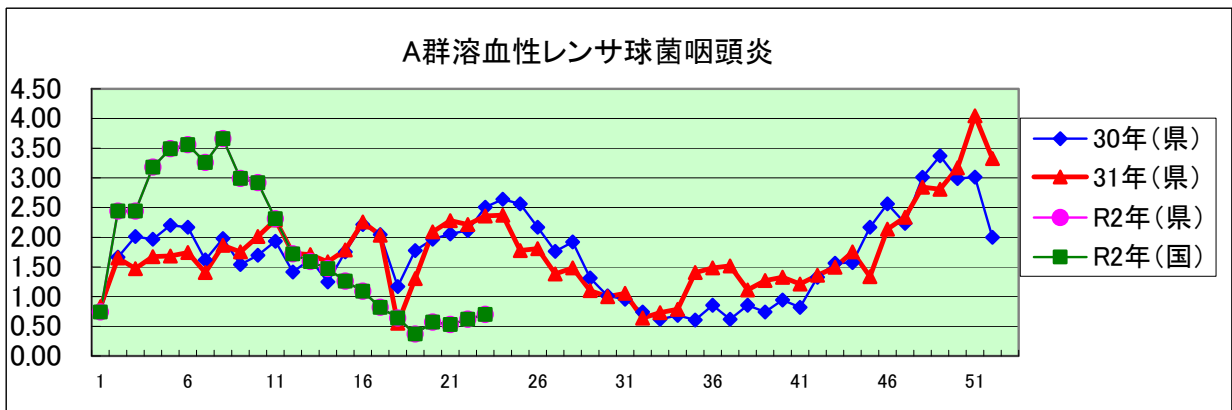
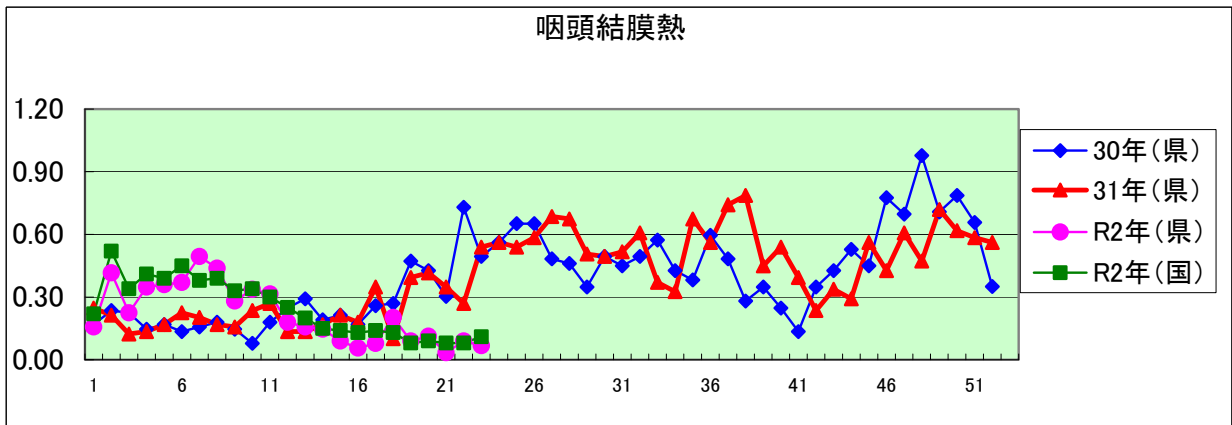
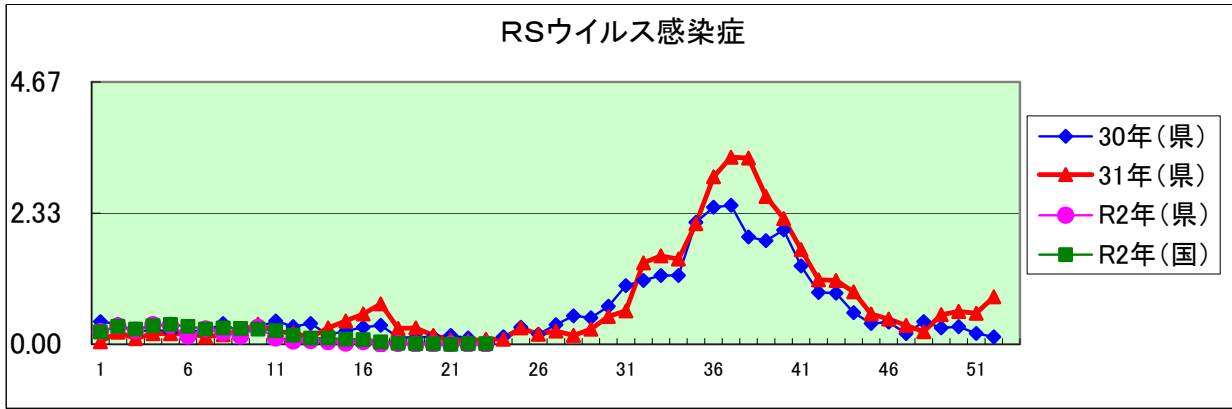
2020年 23 週

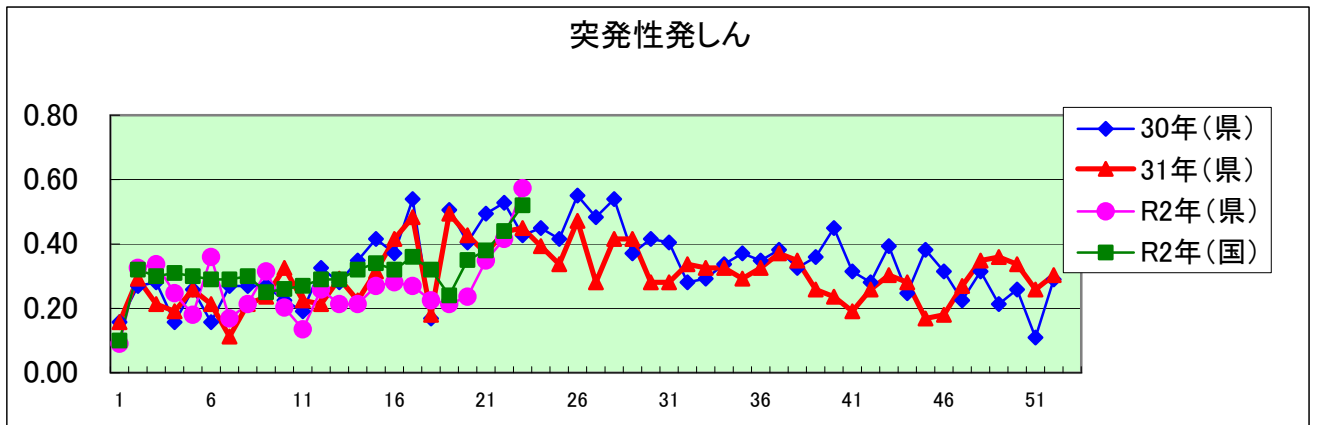
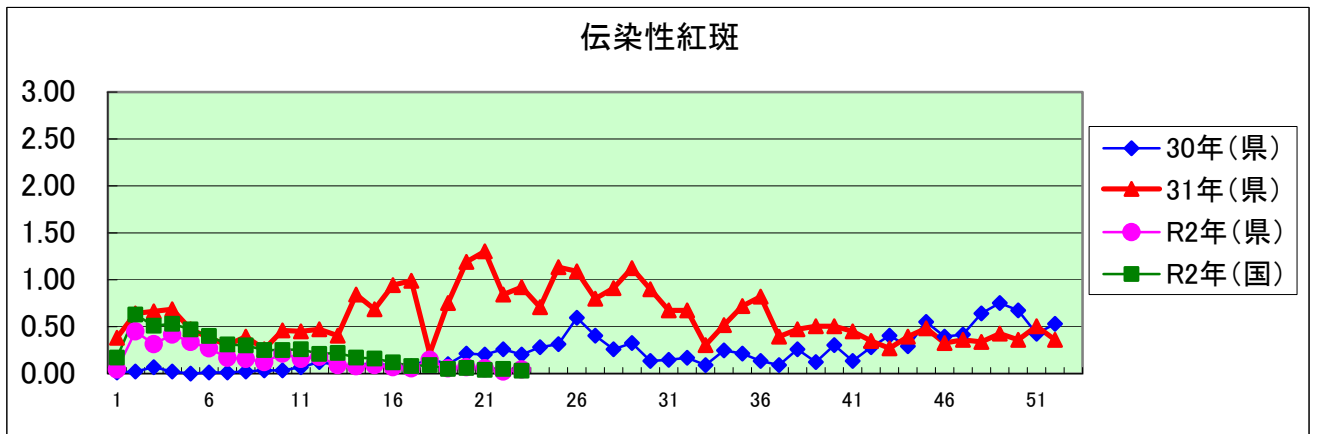
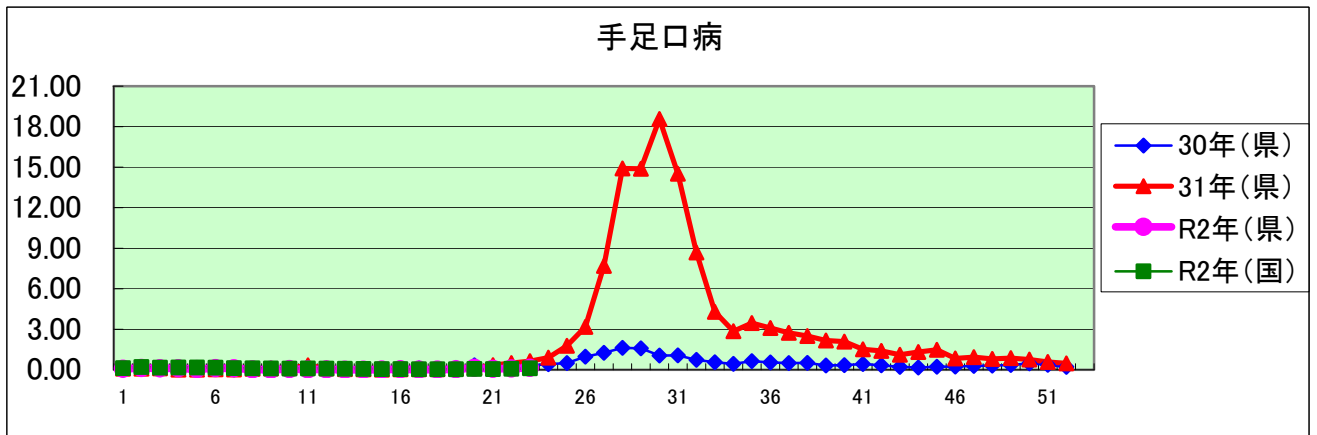
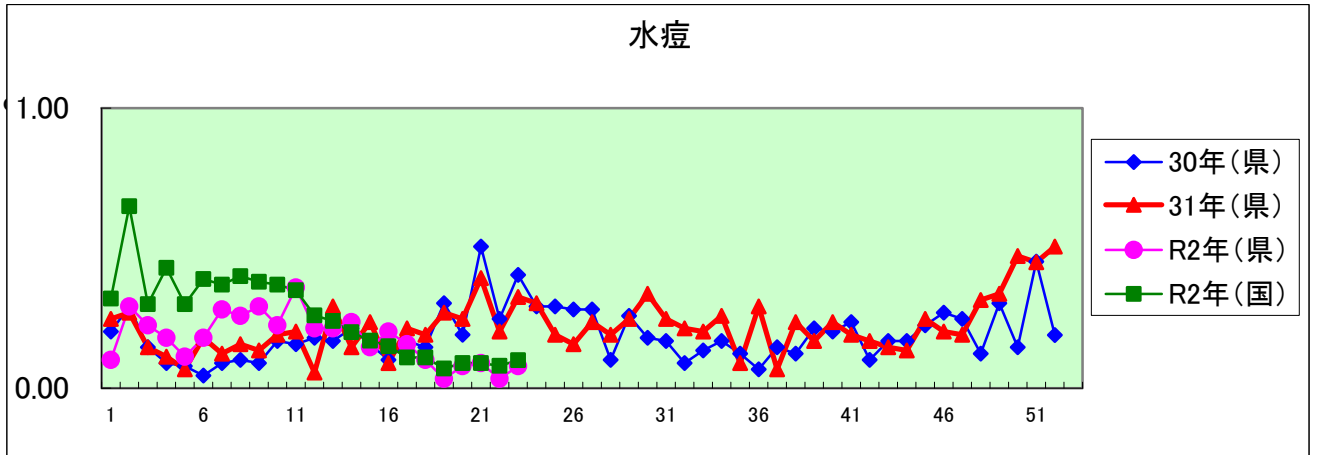
年齢階級区分	～5ヶ月	～11ヶ月	1歳	2歳	3歳	4歳	5歳	6歳	7歳	8歳	9歳	10～14歳	15～19歳	20～29歳	30～39歳	40～49歳	50～59歳	60～69歳	70～79歳	80歳以上	計
Ⅱ(小児科定点把握感染症分)	～5ヶ月	～11ヶ月	1歳	2歳	3歳	4歳	5歳	6歳	7歳	8歳	9歳	10～14歳	15～19歳	20歳以上							
Ⅲ(眼科定点把握感染症分)	～5ヶ月	～11ヶ月	1歳	2歳	3歳	4歳	5歳	6歳	7歳	8歳	9歳	10～14歳	15～19歳	20～29歳	30～39歳	40～49歳	50～59歳	60～69歳	70歳以上		
Ⅳ(基幹定点把握分)	0歳	1～4歳	5～9歳	10～14歳	15～19歳	20～24歳	25～29歳	30～34歳	35～39歳	40～44歳	45～49歳	50～54歳	55～59歳	60～64歳	65～69歳	70歳以上					
RSウイルス感染症																					
咽頭結膜熱		1	2	1	1	1															6
A群溶血性レンサ球菌咽頭炎			2	3	10	5	7	3	4	3	1	3	1	6							48
感染性胃腸炎	6	11	17	10	12	15	10	9	9	6	10	31	3	11							160
水痘		1		1		1	1	1			1	1									7
手足口病	1	1	6			4	1														13
伝染性紅斑				1		1	1							1							4
突発性発しん		12	29	7	3																51
ヘルパンギーナ				1																	1
流行性耳下腺炎												2									2
インフルエンザ																					
急性出血性結膜炎																					
流行性角結膜炎															1						1
クラミジア肺炎(オウム病は除く)																					
細菌性髄膜炎																					
マイコプラズマ肺炎					2				1												3
無菌性髄膜炎																					
感染性胃腸炎(病原体がロタウイルスであるものに限る。)																					

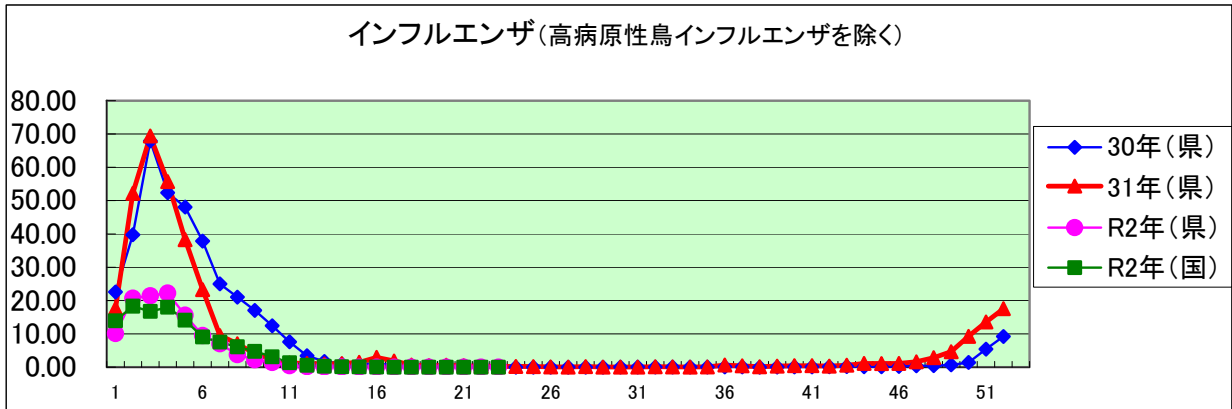
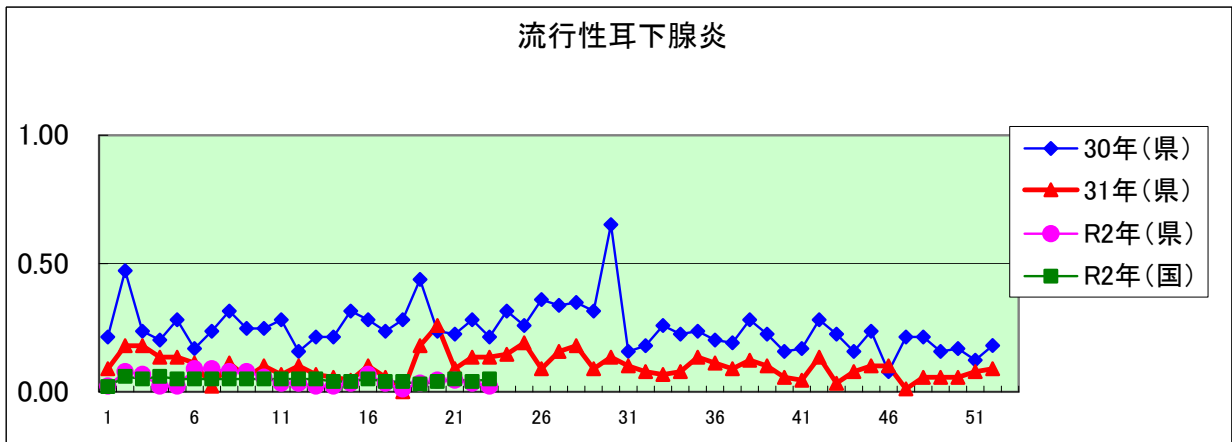
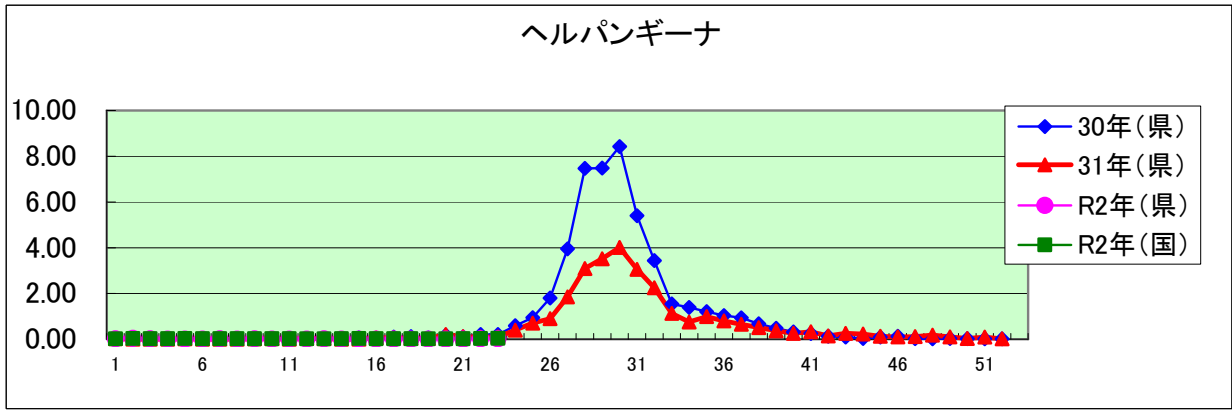
定点把握感染症年齢階級別集計表(定点当り)

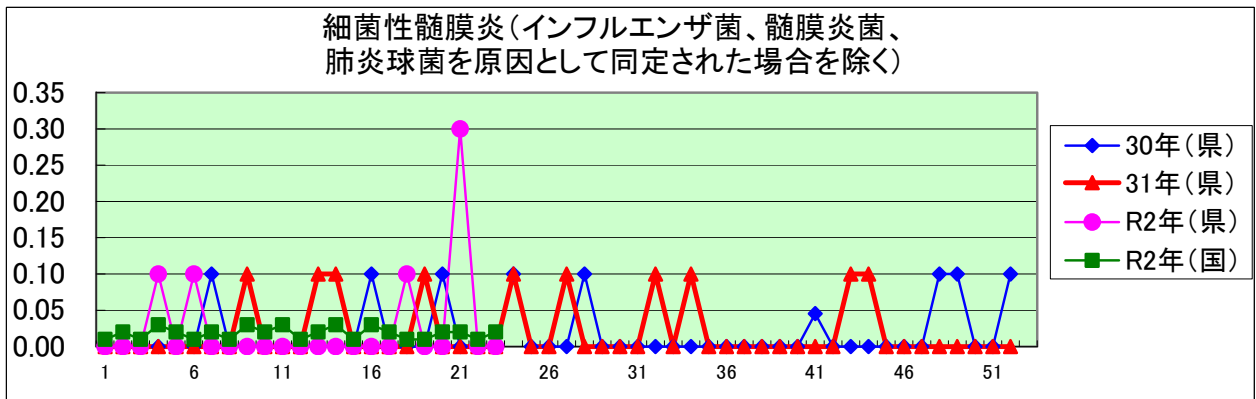
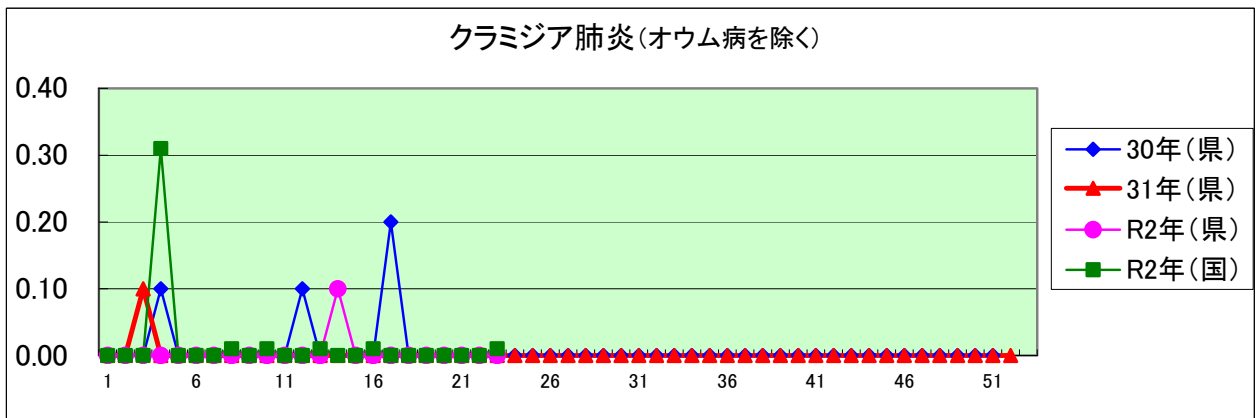
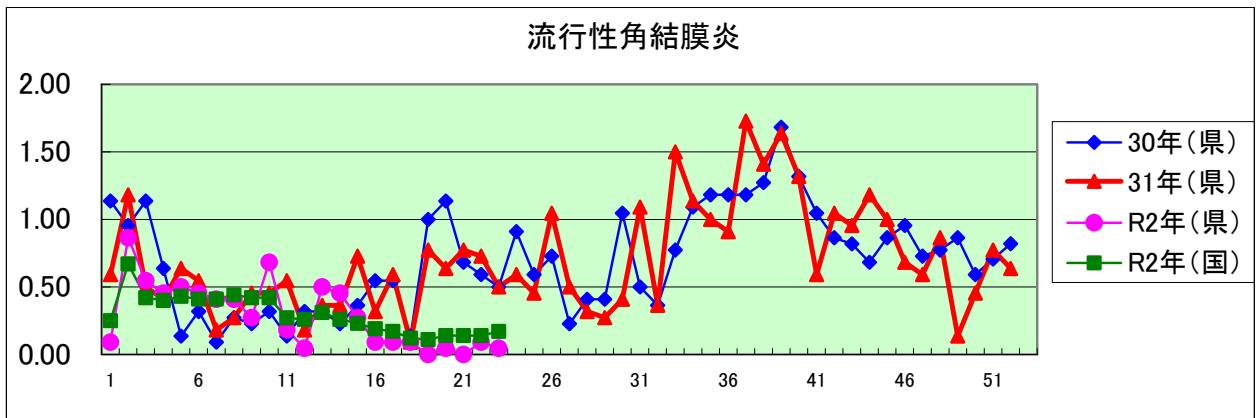
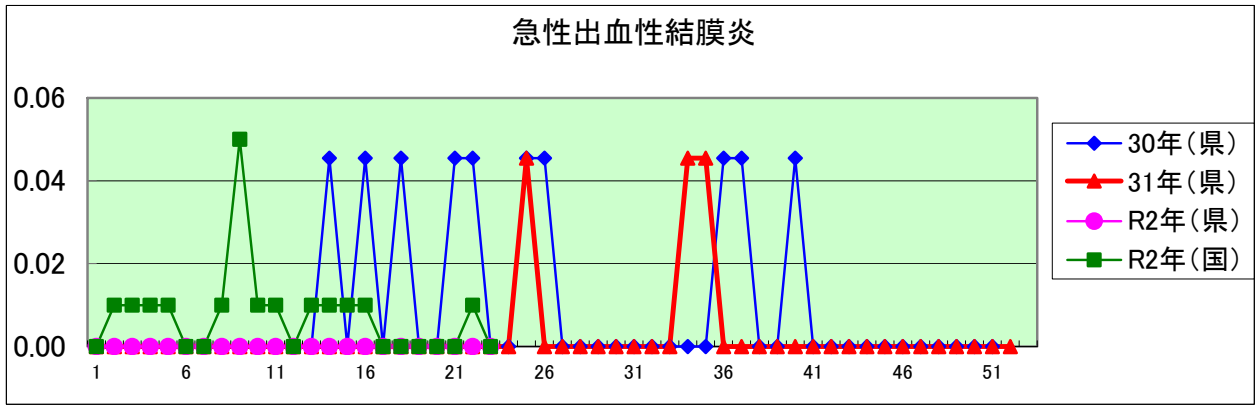
2020年 23 週

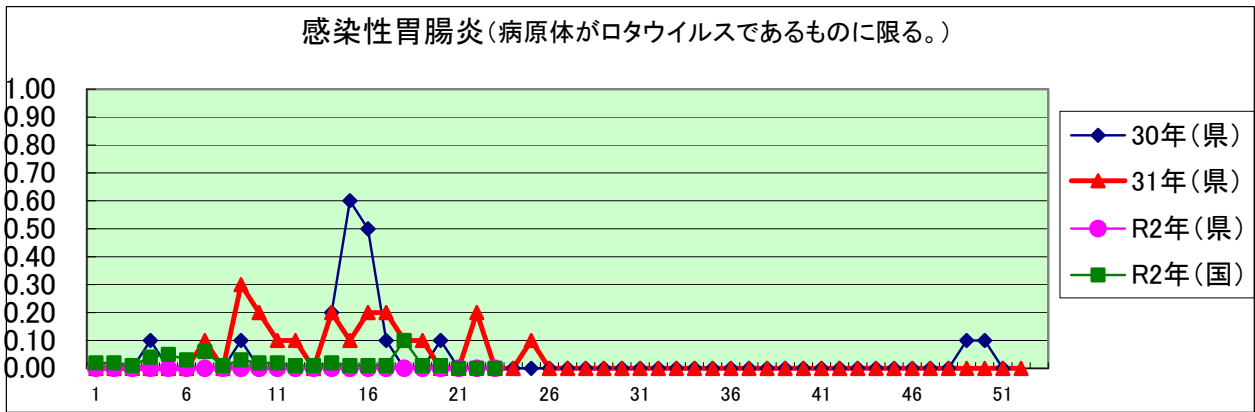
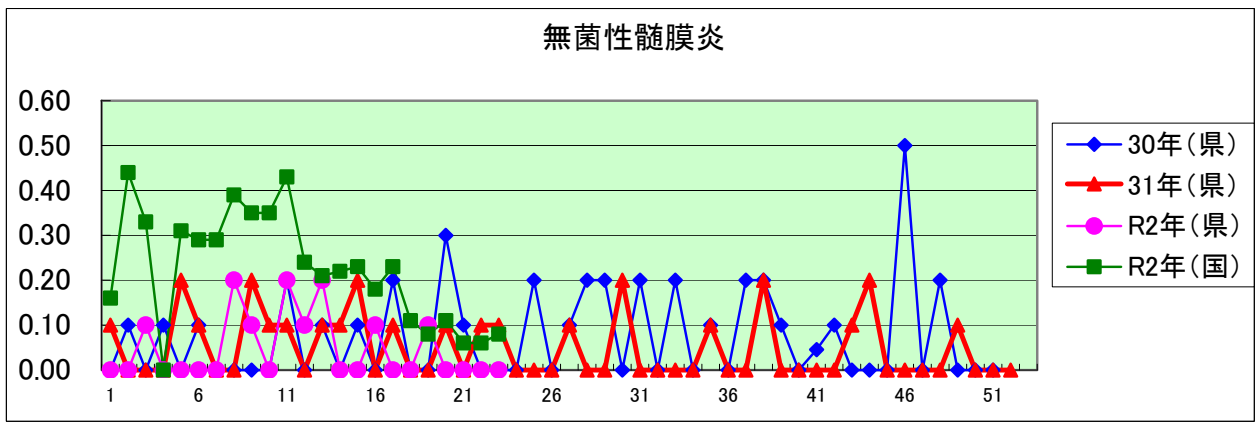
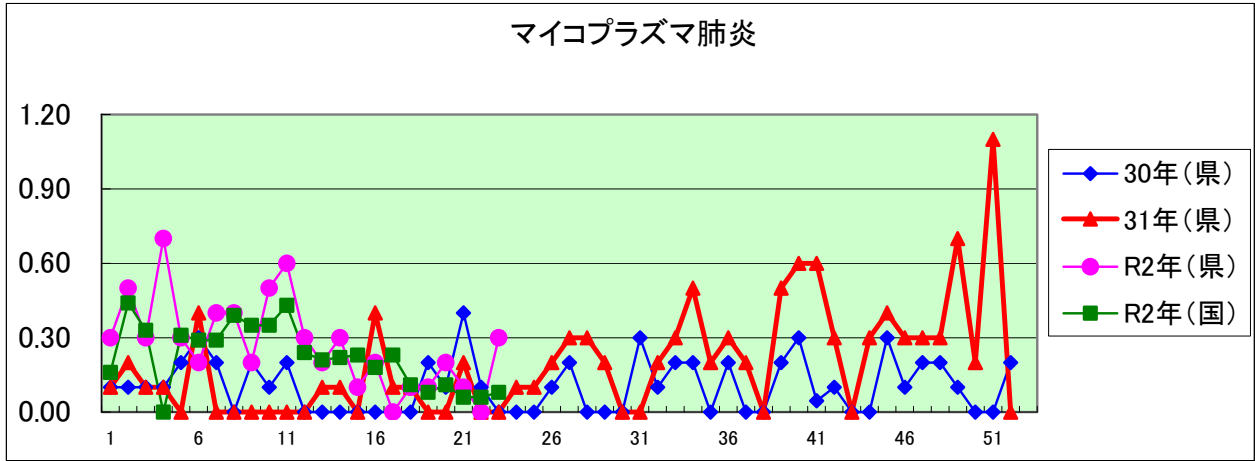
年齢階級区分	～6ヶ月	～12ヶ月	1歳	2歳	3歳	4歳	5歳	6歳	7歳	8歳	9歳	10～14歳	15～19歳	20～29歳	30～39歳	40～49歳	50～59歳	60～69歳	70～79歳	80歳以上	計
Ⅱ(小児科定点把握感染症分)	～6ヶ月	～12ヶ月	1歳	2歳	3歳	4歳	5歳	6歳	7歳	8歳	9歳	10～14歳	15～19歳	20歳以上							
Ⅲ(眼科定点把握感染症分)	～6ヶ月	～12ヶ月	1歳	2歳	3歳	4歳	5歳	6歳	7歳	8歳	9歳	10～14歳	15～19歳	20～29歳	30～39歳	40～49歳	50～59歳	60～69歳	70歳以上		
Ⅳ(基幹定点把握分)	0歳	1～4歳	5～9歳	10～14歳	15～19歳	20～24歳	25～29歳	30～34歳	35～39歳	40～44歳	45～49歳	50～54歳	55～59歳	60～64歳	65～69歳	70歳以上					
RSウイルス感染症																					
咽頭結膜熱		0.01	0.02	0.01	0.01	0.01															0.07
A群溶血性レンサ球菌咽頭炎			0.02	0.03	0.11	0.06	0.08	0.03	0.04	0.03	0.01	0.03	0.01	0.07							0.54
感染性胃腸炎	0.07	0.12	0.19	0.11	0.13	0.17	0.11	0.10	0.10	0.07	0.11	0.35	0.03	0.12							1.80
水痘		0.01		0.01		0.01	0.01	0.01			0.01	0.01									0.08
手足口病	0.01	0.01	0.07		0.04	0.01															0.15
伝染性紅斑				0.01		0.01	0.01							0.01							0.04
突発性発しん		0.13	0.33	0.08	0.03																0.57
ヘルパンギーナ				0.01																	0.01
流行性耳下腺炎												0.02									0.02
インフルエンザ																					
急性出血性結膜炎																					
流行性角結膜炎															0.05						0.05
クラミジア肺炎(オウム病は除く)																					
細菌性髄膜炎																					
マイコプラズマ肺炎					0.20				0.10												0.30
無菌性髄膜炎																					
感染性胃腸炎(病原体がロタウイルスであるものに限る。)																					











定点種別	県内定点数	届出対象感染症
小児科	89	RSウイルス感染症、咽頭結膜熱、A群溶血性レンサ球菌咽頭炎、感染性胃腸炎、水痘、手足口病、伝染性紅斑、突発性発しん、百日咳、ヘルパンギーナ、流行性耳下腺炎、インフルエンザ
内科	50	インフルエンザ
眼科	22	急性出血性結膜炎、流行性角結膜炎
基幹	10	クラミジア肺炎(オウム病を除く)、細菌性髄膜炎、マイコプラズマ肺炎、無菌性髄膜炎、感染性胃腸炎(病原体がロタウイルスであるものに限る。)

定点把握感染症(月報)集計表(届出数)

2020年 4 月

	静岡県							全国				
	11月	12月	1月	2月	3月	今月	計	1月	2月	3月	今月	計
性器クラミジア感染症	47	43	32	41	47	36	246	2,416	2,321	2,378	2,195	9,310
性器ヘルペスウイルス感染症	19	18	14	11	19	15	96	799	747	743	741	3,030
尖圭コンジローマ	15	9	13	4	11	8	60	510	431	482	423	1,846
淋菌感染症	12	8	14	9	12	11	66	778	635	591	586	2,590
性器クラミジア感染症(男)	14	13	10	14	13	8	72	1,251	1,198	1,227	1,159	4,835
性器クラミジア感染症(女)	33	30	22	27	34	28	174	1,165	1,123	1,151	1,036	4,475
性器ヘルペスウイルス感染症(男)	5	10	6	6	9	8	44	333	272	280	281	1,166
性器ヘルペスウイルス感染症(女)	14	8	8	5	10	7	52	466	475	463	460	1,864
尖圭コンジローマ(男)	8	1	10	3	6	3	31	321	263	321	275	1,180
尖圭コンジローマ(女)	7	8	3	1	5	5	29	189	168	161	148	666
淋菌感染症(男)	5	7	10	8	7	5	42	597	486	475	438	1,996
淋菌感染症(女)	7	1	4	1	5	6	24	181	149	116	148	594
ペニシリン耐性肺炎球菌感染症				1			1	122	101	115	66	404
メチシリン耐性黄色ブドウ球菌感染症	23	29	18	26	24	22	142	1,349	1,267	1,216	1,119	4,951
薬剤耐性緑膿菌感染症	5		1				6	11	8	12	6	37

定点種別	県内定点数	届出対象感染症
性感染症	30	性器クラミジア感染症、性器ヘルペスウイルス感染症、尖形コンジローマ、淋菌感染症
基幹	10	ペニシリン耐性肺炎球菌感染症、メチシリン耐性黄色ブドウ球菌感染症、薬剤耐性緑膿菌感染症

定点把握感染症(月報)集計表(定点当り)

2020年 4 月

	静岡県						全国			
	11月	12月	1月	2月	3月	今月	1月	2月	3月	今月
性器クラミジア感染症	1.57	1.43	1.07	1.37	1.57	1.20	2.47	2.36	2.45	2.24
性器ヘルペスウイルス感染症	0.63	0.60	0.47	0.37	0.63	0.50	0.82	0.76	0.76	0.76
尖圭コンジローマ	0.50	0.30	0.43	0.13	0.37	0.27	0.52	0.44	0.50	0.43
淋菌感染症	0.40	0.27	0.47	0.30	0.40	0.37	0.79	0.65	0.61	0.60
性器クラミジア感染症(男)	0.47	0.43	0.33	0.47	0.43	0.27	1.28	1.22	1.26	1.18
性器クラミジア感染症(女)	1.10	1.00	0.73	0.90	1.13	0.93	1.19	1.14	1.18	1.06
性器ヘルペスウイルス感染症(男)	0.17	0.33	0.20	0.20	0.30	0.27	0.34	0.28	0.29	0.29
性器ヘルペスウイルス感染症(女)	0.47	0.27	0.27	0.17	0.33	0.23	0.48	0.48	0.48	0.47
尖圭コンジローマ(男)	0.27	0.03	0.33	0.10	0.20	0.10	0.33	0.27	0.33	0.28
尖圭コンジローマ(女)	0.23	0.27	0.10	0.03	0.17	0.17	0.19	0.17	0.17	0.15
淋菌感染症(男)	0.17	0.23	0.33	9.00	0.23	0.17	0.61	0.49	0.49	1.40
淋菌感染症(女)	0.23	0.03	0.13	0.03	0.17	0.20	0.18	0.15	0.12	1.16
ペニシリン耐性肺炎球菌感染症				0.10			0.25	0.21	0.24	0.14
メチシリン耐性黄色ブドウ球菌感染症	2.30	2.90	1.80	2.60	2.40	2.20	2.82	2.65	2.55	2.34
薬剤耐性緑膿菌感染症	0.50		0.10				0.02	0.02	0.03	0.01

定点種別	県内定点数	届出対象感染症
性感染症	30	性器クラミジア感染症、性器ヘルペスウイルス感染症、尖圭コンジローマ、淋菌感染症
基幹	10	ペニシリン耐性肺炎球菌感染症、メチシリン耐性黄色ブドウ球菌感染症、薬剤耐性緑膿菌感染症

2020年 4 月

保健所名	性器クラミジア感染症		性器ヘルペスウイルス感染症		尖圭コンジローマ		淋菌感染症	
	罹患数	定点当り	罹患数	定点当り	罹患数	定点当り	罹患数	定点当り
総数	36	1.20	15	0.50	8	0.27	11	0.37
賀茂								
熱海	2	2.00						
東部	9	1.80						
御殿場								
富士	3	1.00	4	1.33			4	1.33
静岡市	9	1.50	7	1.17	2	0.33	5	0.83
中部	6	1.50	3	0.75	2	0.50		
西部	4	0.80			2	0.40	2	0.40
浜松市	3	0.60	1	0.20	2	0.40		

保健所名	ペニシリン耐性肺炎球菌感染症		メチシリン耐性黄色ブドウ球菌感染症		薬剤耐性緑膿菌感染症	
	罹患数	定点当り	罹患数	定点当り	罹患数	定点当り
総数	0		22	2.20	0	
賀茂						
熱海			2	2.00		
東部			1	1.00		
御殿場						
富士			1	1.00		
静岡市			8	4.00		
中部			2	2.00		
西部			6	6.00		
浜松市			2	1.00		

保健所名	定点(指定届出機関)数	
	性感染症	基幹
総数	30	10
賀茂	-	1
熱海	1	1
東部	5	1
御殿場	1	-
富士	3	1
静岡市	6	2
中部	4	1
西部	5	1
浜松市	5	2

* 薬剤耐性アシネトバクター感染症は、平成26年9月19日から全数把握の対象となりました。

定点把握感染症(月報)年齢階級別集計表(届出数)

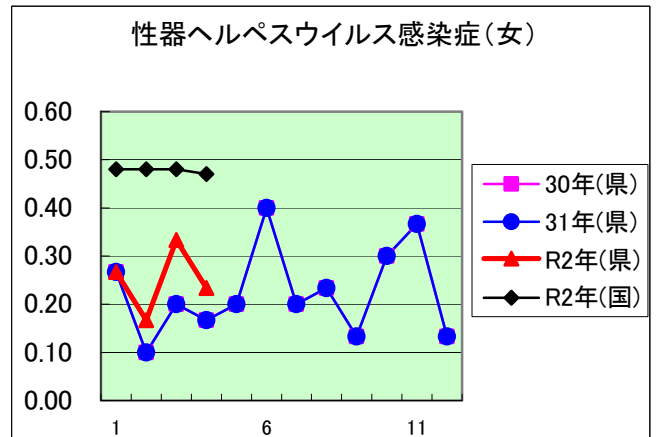
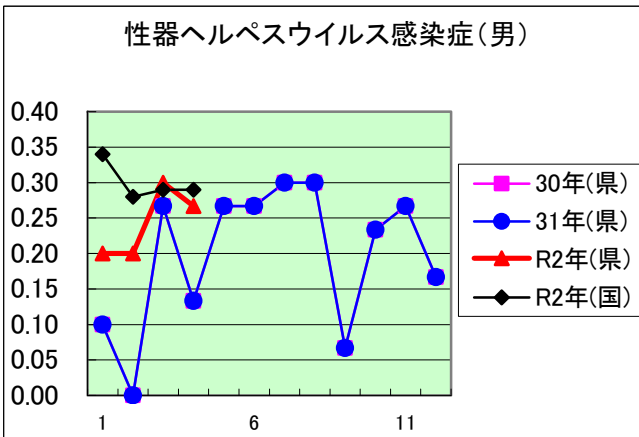
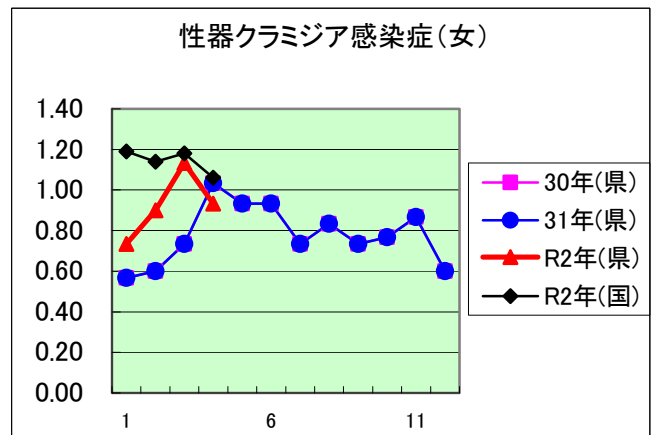
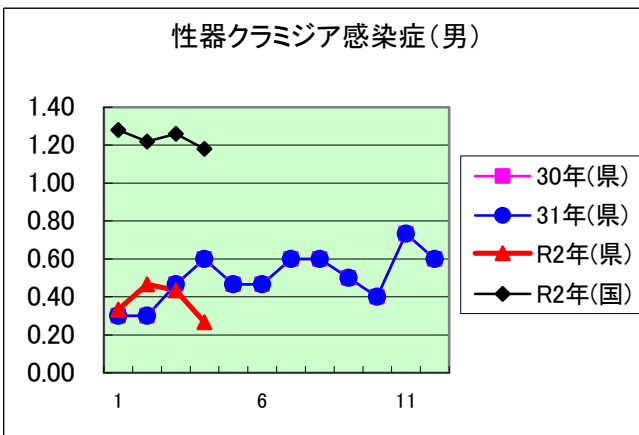
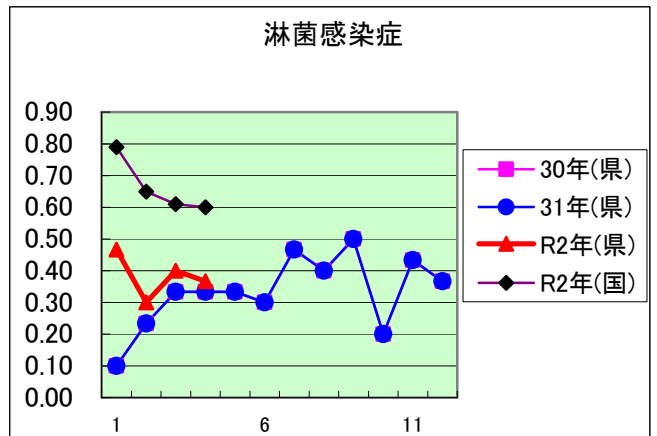
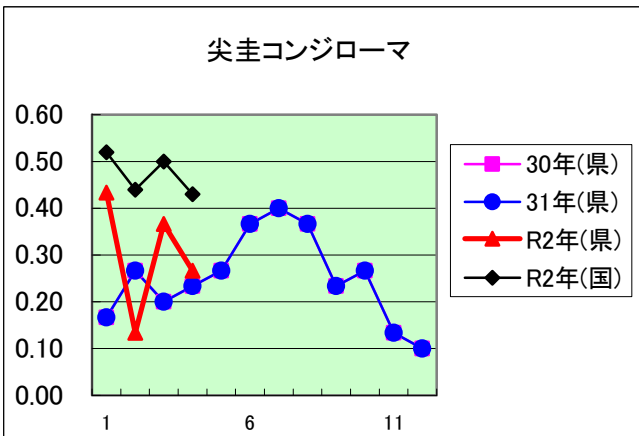
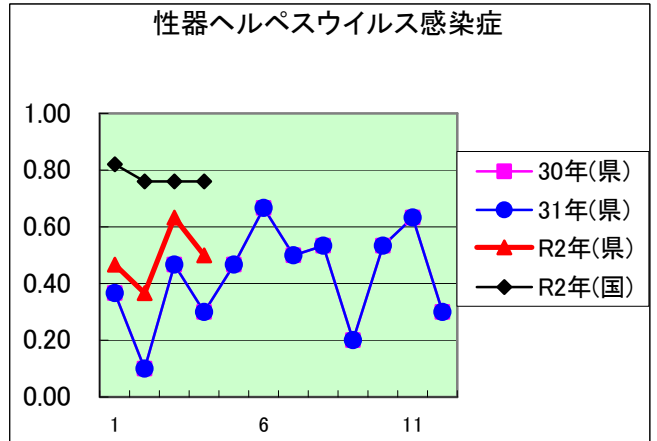
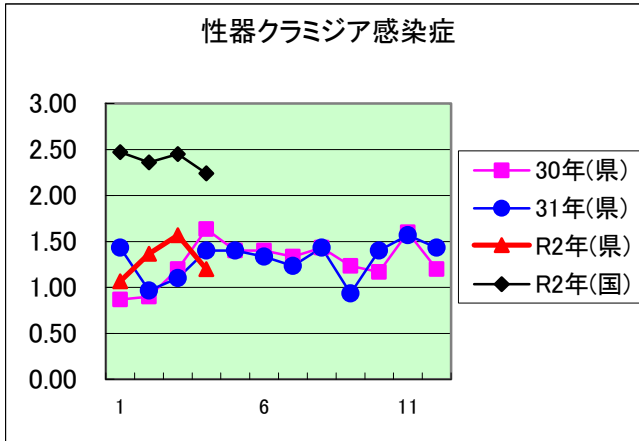
2020年 4 月

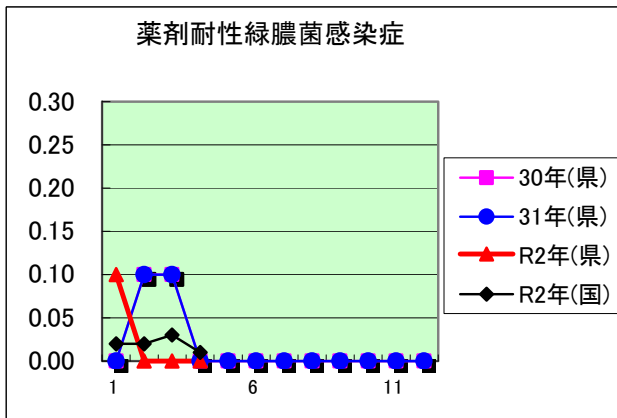
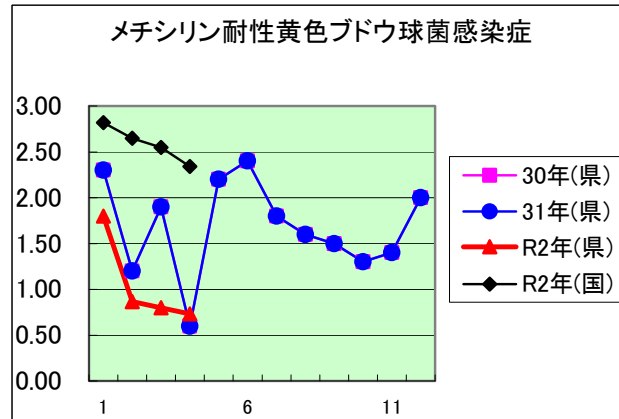
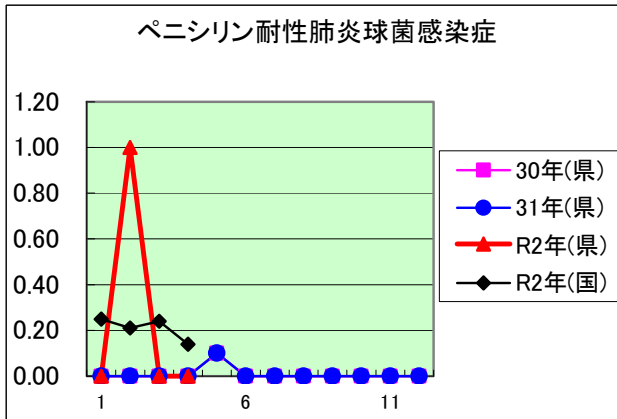
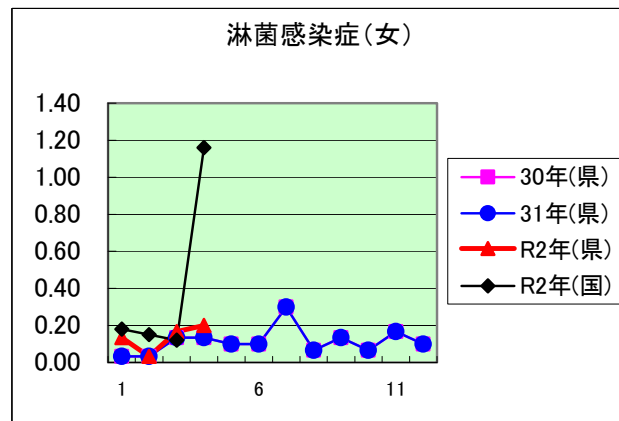
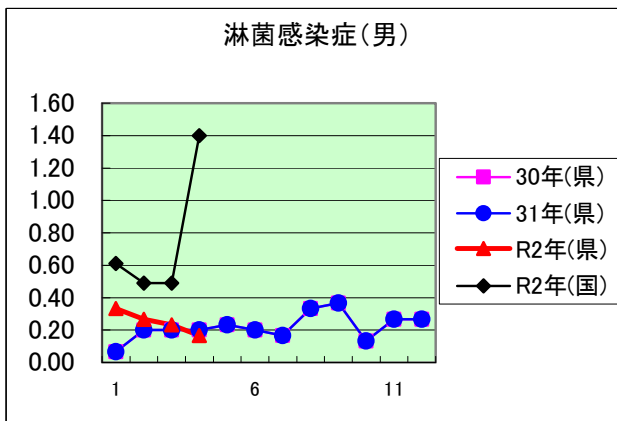
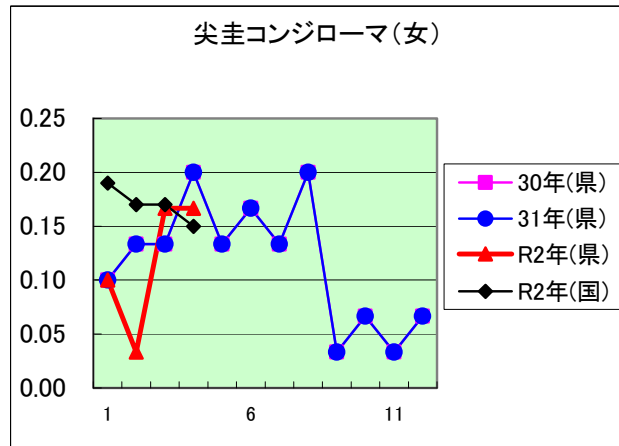
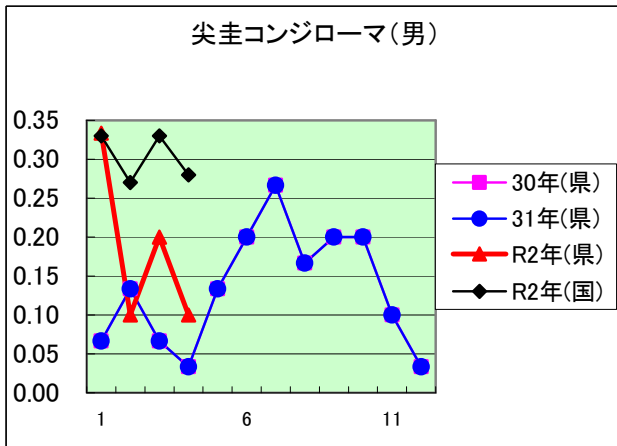
年齢階級区分	0歳	1～4歳	5～9歳	10～14歳	15～19歳	20～24歳	25～29歳	30～34歳	35～39歳	40～44歳	45～49歳	50～54歳	55～59歳	60～64歳	65～69歳	70歳以上	計
性器クラミジア感染症					3	10	12	4	4	2	1						36
性器ヘルペスウイルス感染症				1		2	4	1	3	2		2					15
尖圭コンジローマ			1			3	1		1		2						8
淋菌感染症						5	3		1	2							11
性器クラミジア感染症(男)						3	1	2	1	1							8
性器クラミジア感染症(女)					3	7	11	2	3	1	1						28
性器ヘルペスウイルス感染症(男)				1			3		3	1							8
性器ヘルペスウイルス感染症(女)						2	1	1		1		2					7
尖圭コンジローマ(男)							1		1		1						3
尖圭コンジローマ(女)			1			3					1						5
淋菌感染症(男)						2	1		1	1							5
淋菌感染症(女)						3	2			1							6
ペニシリン耐性肺炎球菌感染症			1	1					1						5	14	22
メチシリン耐性黄色ブドウ球菌感染症																	
薬剤耐性緑膿菌感染症																	

定点把握感染症(月報)年齢階級別集計表(定点当り)

2020年 4 月

年齢階級区分	0歳	1～4歳	5～9歳	10～14歳	15～19歳	20～24歳	25～29歳	30～34歳	35～39歳	40～44歳	45～49歳	50～54歳	55～59歳	60～64歳	65～69歳	70歳以上	計
性器クラミジア感染症					0.10	0.33	0.40	0.13	0.13	0.07	0.03						1.20
性器ヘルペスウイルス感染症				0.03		0.07	0.13	0.03	0.10	0.07		0.07					0.50
尖圭コンジローマ			0.03			0.10	0.03		0.03		0.07						0.27
淋菌感染症						0.17	0.10		0.03	0.07							0.37
性器クラミジア感染症(男)						0.10	0.03	0.07	0.03	0.03							0.27
性器クラミジア感染症(女)					0.10	0.23	0.37	0.07	0.10	0.03	0.03						0.93
性器ヘルペスウイルス感染症(男)				0.03			0.10		0.10	0.03							0.27
性器ヘルペスウイルス感染症(女)						0.07	0.03	0.03		0.03		0.07					0.23
尖圭コンジローマ(男)							0.03		0.03		0.03						0.10
尖圭コンジローマ(女)			0.03			0.10					0.03						0.17
淋菌感染症(男)						0.07	0.03		0.03	0.03							0.17
淋菌感染症(女)						0.10	0.07			0.03							0.20
ペニシリン耐性肺炎球菌感染症			0.10	0.10					0.10						0.50	1.40	2.20
メチシリン耐性黄色ブドウ球菌感染症																	
薬剤耐性緑膿菌感染症																	





定点種別	県内定点数	届出対象感染症
性感染症	30	性器クラミジア感染症、性器ヘルペスウイルス感染症、尖圭コンジローマ、淋菌感染症
基幹	10	ペニシリン耐性肺炎球菌感染症、メチシリン耐性黄色ブドウ球菌感染症、薬剤耐性アシネトバクター感染症、薬剤耐性緑膿菌感染症

新型コロナウイルスに関するPCR検査状況等（令和2年6月10日時点）

