

## 目次

- ★ 発生動向総覧 P 1～2
- ★ 感染症発生動向警報システムによる保健所の警報状況 P 2
- ★ 指定届出機関からの特記事項欄コメント P 3
- ★ 全数把握感染症集計表 P 4
- ★ 定点把握感染症集計表 P 5～9
- ★ 定点把握感染症推移グラフ P 10～14
- ★ 定点把握感染症集計表（月報） P 15～18
- ★ 定点把握感染症推移グラフ（月報） P 19～20
- ★ 新型コロナウイルスのPCR検査等の状況 P 21



# 発生動向総覧

《第51週コメント》令和4年1月6日集計分

インフルエンザの届出はありませんでした。

感染性胃腸炎の報告（659件）が増加しています。（過去3年の第51週の報告数は、2018年が856件、2019年が589件、2020年が179件）

## ◆全数届出の感染症

- 1類感染症 報告なし
- 2類感染症 結核（熱海（1）、静岡市（2）、中部（1）、浜松市（4））
- 3類感染症 報告なし
- 4類感染症 報告なし
- 5類感染症 カルバペネム耐性腸内細菌科細菌感染症（東部（1））、後天性免疫不全症候群（浜松市（1））、梅毒（東部（1）、中部（2）、浜松市（1））、百日咳（東部（4））

## 新型インフルエンザ等感染症

新型コロナウイルス（賀茂（0）、熱海（0）東部（2）、御殿場（0）、富士（0）、静岡市（3）、中部（1）、西部（0）、浜松市（0））

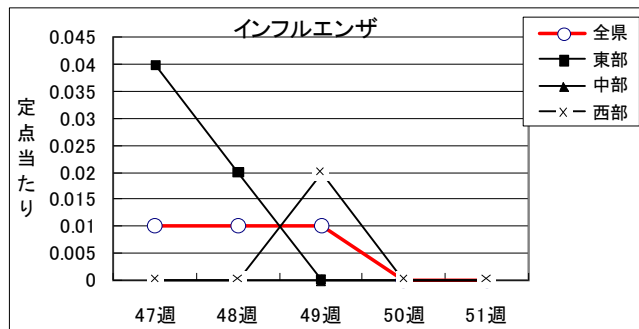
## ◆ 定点把握の対象となる5類感染症（週報対象のもの）

環境衛生科学研究所  
感染症情報センター

令和3年第51週(12/20~12/26)の動向

### インフルエンザ

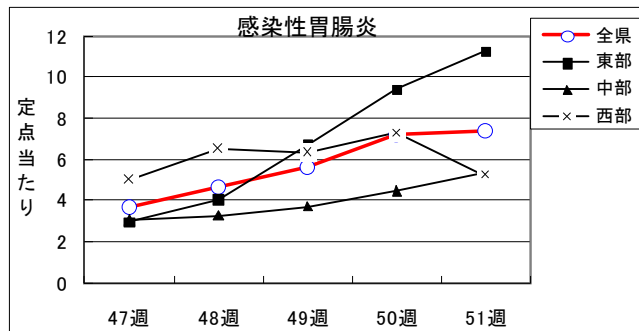
全県で患者の発生はなし。



### 感染性胃腸炎

全県で罹患数659、定点当たりの7.40の患者発生あり。

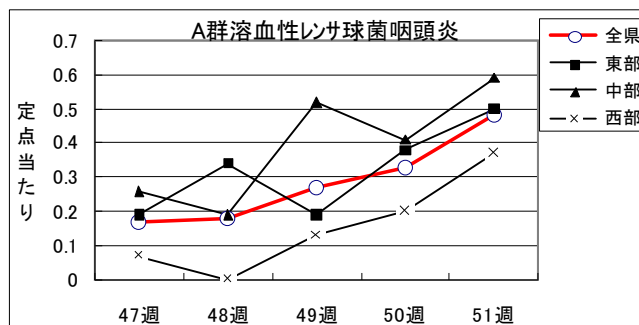
東部地区で定点当たり11.22、中部地区で定点当たり5.33西部地区で定点当たり5.20患者発生あり。



### A群溶血性レンサ球菌

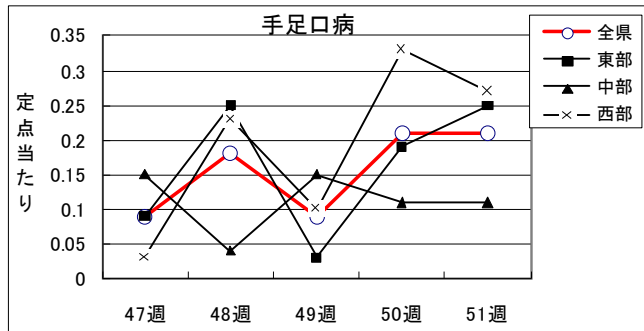
全県で罹患数43、定点当たり0.48の患者発生あり、前週から増加。

東部地区で定点当たり0.50、中部地区で定点当たり0.59、西部地区で定点当たり0.37の患者発生あり。



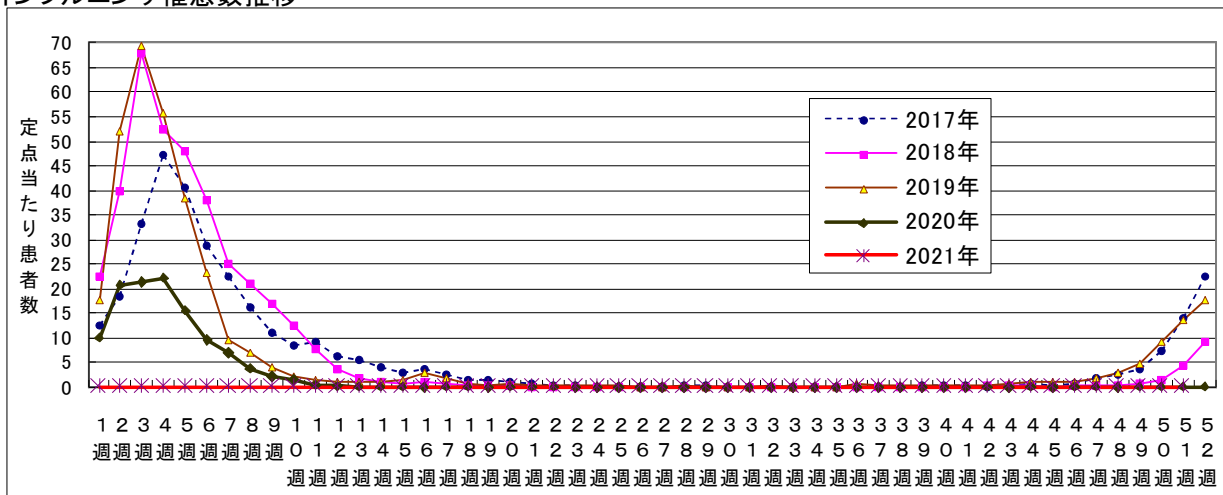
**手足口病**

全県で罹患数19、定点当たり0.21の患者発生あり。  
 東部地区で定点当たり0.25、中部地区で0.11、西部地区で0.27の患者発生あり。



- ・風疹、麻しんとも全県で発生なし。
- ・水痘は、定点当たり東部地区で0.06、中部地区で0.15の患者発生あり。西部地区での患者発生はなし。
- ・咽頭結膜熱は、定点当たり東部地区で0.28、中部地区で0.56、西部地区で0.37の患者発生あり。
- ・ヘルパンギーナは、定点当たり東部地区で0.06、中部地区で0.56、西部地区で0.33の患者発生あり。

**インフルエンザ罹患数推移**



**静岡県環境衛生科学研究所におけるインフルエンザウイルス検出状況**

(検体採取日: 令和3年9月～令和3年12月26日)

	A/H1 pdm09	A/H3	B/山形 系統	B/Victoria 系統
令和3年 9月				
令和3年10月	当該期間に、インフルエンザ検査の検体搬入がなく、インフルエンザウイルスは検出されなかった。			
令和3年11月				
令和3年12月				
計				

**◆ 感染症発生動向警報システムによる保健所の警報状況**

警報 なし  
 注意報 なし



## 指定届出機関からの特記事項欄コメント

### 感染症第51週（12月20日～12月26日）

光ヶ丘小児科（三島市）「ノロウイルス 5名、アデノウイルス咽頭炎 4名」

函南平出クリニック（函南町）「咽頭結膜熱 4名（男 1名、女 3名）、感染性胃腸炎 9名（男 3名、女 6名）、手足口病 1名（女 1名）、突発性発疹 1名（女 1名）」

浜松医療センター（浜松市）「アデノウイルス咽頭炎 3名」

クリニックパパ（浜松市）「アデノウイルス咽頭炎 1名」

※特記事項欄コメントによるインフルエンザウイルス型別状況（R3-R4 シーズン累計）

区分	報告人数	割合
インフルエンザA型	3人	60%
インフルエンザB型	2人	40%

- ・ 静岡県の感染症週報は、組織改編に伴い感染症対策課において作成しています。
- ・ 引き続き、疾病対策課ホームページにより御覧いただけます。

<http://www.pref.shizuoka.jp/kousei/ko-420a/center.html>

疾患名	区分	静岡県						全国					
		46週	47週	48週	49週	50週	今週	年累計	48週	49週	50週	今週	年累計
エボラ出血熱													
クリミア・コンゴ出血熱													
痘そう													
南米出血熱													
ペスト													
マールブルグ病													
ラッサ熱													
急性灰白髄炎													
結核		7	4		2	6	8	395	256	232	272	269	15,630
ジフテリア													
重症急性呼吸器症候群(SARS)													
中東呼吸器症候群(MERS)													
鳥インフルエンザH5N1													
鳥インフルエンザH7N9													
新型コロナウイルス		5	5	15	54	19	6	23,950	766	861	1,088	1,738	13,465,888
コレラ													
細菌性赤痢													7
腸管出血性大腸菌感染症		1		2				84	29	55	57	60	3,185
腸チフス													3
パラチフス													
E型肝炎								3	7	7	7	27	447
ウエストナイル熱(ウエストナイル脳炎を含む)													
A型肝炎								1	1		1	2	69
エキノコックス症													23
賞熱													
オウム病													8
オムスク出血熱													
回帰熱												2	10
キャサスル森林病													
Q熱													1
狂犬病													
コクシジオイデス症													
サル痘													
ジカウイルス感染症													
重症熱性血小板減少症候群								4					109
腎臓病性出血熱													
西部ウマ脳炎													
ダニ媒介脳炎													
炭疽													
テクングニア熱													
つつが虫病		3	4	5	2			22	50	52	35	26	518
デング熱									1				7
東部ウマ脳炎													
鳥インフルエンザ													
ニパウイルス感染症													
日本紅斑熱								8	2	1	2		486
日本脳炎													3
ハンタウイルス肺症候群													
Bウイルス病													
鼻疽													
ブルセラ症													1
ペネズエラウマ脳炎													
ヘンドラウイルス感染症													
発しんチフス													
ポツリヌス症													5
マラリア											2		28
野兎病													
ライム病								2				1	23
リッサウイルス感染症													
リフトバレー熱													
類鼻疽													
レジオネラ症				1	2			70	35	28	29	29	2,087
レプトスピラ症													33
ロッキー山紅斑熱													
アムバー赤痢		1			1			11	14	9	6		33
ウイルス性肝炎(A型肝炎及びE型肝炎を除く)								4	4		2	8	199
カルバペネム耐性腸内細菌科細菌感染症		1	1			2	1	36	29	25	27	30	2,009
急性弛緩性麻痺								1	1				21
急性脳炎(ウエストナイル脳炎、日本脳炎等を除く)								11	6	3	5	3	329
クリプトスポリジウム症													5
クロイツフェルト・ヤコブ病								9	2		2	1	178
劇症型溶血性レンサ球菌感染症								18	14	13	4	15	634
後天性免疫不全症候群					1	2	1	20	11	8	12	14	1,032
ジアルジア症								1			1		36
慢性的インフルエンザ菌感染症								8	3			4	191
慢性的髄膜炎菌感染症													1
慢性的肺炎球菌感染症		1	3			2		50	26	20	20	22	1,365
水痘(入院例に限る)		1	1					13	9	3	5	8	294
先天性風しん症候群													1
梅毒		5		1	4	1	4	154	121	115	138	169	7,790
播種性クリプトコックス症								8	4	1	4	4	157
破傷風								2	1	1		1	91
バンコマイシン耐性黄色ブドウ球菌感染症													
バンコマイシン耐性腸球菌感染症								17	2	1			123
百日咳							4	19	25	26	21	26	725
風しん								1	1				12
麻疹										1			6
薬剤耐性アシネトバクター感染症											1		5
新型コロナウイルス等感染症													

※医療機関から届出の追加や取り下げがあった場合、増減することがあります。

## 定点把握感染症集計表(届出数)

2021年 51 週

	静岡県							全国				
	46週	47週	48週	49週	50週	今週	計	48週	49週	50週	今週	計
RSウイルス感染症								785	939	1,151	1,276	4,151
咽頭結膜熱	10	16	16	15	23	35	115	712	797	892	999	3,400
A群溶血性レンサ球菌咽頭炎	19	15	16	24	29	43	146	1,907	2,159	2,363	2,298	8,727
感染性胃腸炎	246	327	412	504	639	659	2,787	16,530	20,947	23,396	24,558	85,431
水痘	5	5	8	4	6	6	34	512	450	579	499	2,040
手足口病	12	8	16	8	19	19	82	3,860	3,583	3,162	2,731	13,336
伝染性紅斑	1				1		2	45	36	38	44	163
突発性発しん	32	32	28	28	29	35	184	988	1,030	1,046	1,008	4,072
ヘルパンギーナ	45	43	36	28	29	27	208	1,173	909	854	664	3,600
流行性耳下腺炎	1	3	3	4	3	4	18	92	91	88	89	360
インフルエンザ		2	1	1			4	30	35	37	49	151
急性出血性結膜炎	1						1	1		2	3	6
流行性角結膜炎	2	2	5	1	2		12	145	119	129	135	528
クラミジア肺炎(オウム病は除く)								1			2	3
細菌性髄膜炎				1	1	2	4	5	10	11	9	35
マイコプラズマ肺炎								10	7	8	5	30
無菌性髄膜炎	2				1		3	9	7	11	2	29
感染性胃腸炎(病原体がロタウイルスであるものに限る。)								2	6	4	1	13

定点種別	県内定点数	届出対象感染症
小児科	89	RSウイルス感染症、咽頭結膜熱、A群溶血性レンサ球菌咽頭炎、感染性胃腸炎、水痘、手足口病、伝染性紅斑、突発性発しん、ヘルパンギーナ、流行性耳下腺炎、インフルエンザ
内科	50	インフルエンザ
眼科	22	急性出血性結膜炎、流行性角結膜炎
基幹	10	クラミジア肺炎(オウム病は除く)、細菌性髄膜炎、マイコプラズマ肺炎、無菌性髄膜炎、感染性胃腸炎(病原体がロタウイルスであるものに限る。)

※小児科定点と内科定点はインフルエンザ定点を兼ねている。

## 定点把握感染症集計表(定点当り)

2021年 51 週

	静岡県						全国			
	第46週	第47週	第48週	第49週	第50週	今週	第48週	第49週	第50週	今週
RSウイルス感染症							0.25	0.30	0.36	0.40
咽頭結膜熱	0.11	0.18	0.18	0.17	0.26	0.39	0.23	0.25	0.28	0.32
A群溶血性レンサ球菌咽頭炎	0.21	0.17	0.18	0.27	0.33	0.48	0.61	0.68	0.75	0.73
感染性胃腸炎	2.76	3.67	4.63	5.66	7.18	7.40	5.24	6.65	7.42	7.78
水痘	0.06	0.06	0.09	0.04	0.07	0.07	0.16	0.14	0.18	0.16
手足口病	0.13	0.09	0.18	0.09	0.21	0.21	1.22	1.14	1.00	0.87
伝染性紅斑	0.01				0.01		0.01	0.01	0.01	0.01
突発性発しん	0.36	0.36	0.31	0.31	0.33	0.39	0.31	0.33	0.33	0.32
ヘルパンギーナ	0.51	0.48	0.40	0.31	0.33	0.30	0.37	0.29	0.27	0.21
流行性耳下腺炎	0.01	0.03	0.03	0.04	0.03	0.04	0.03	0.03	0.03	0.03
インフルエンザ		0.01	0.01	0.01			0.01	0.01	0.01	0.01
急性出血性結膜炎	0.05									
流行性角結膜炎	0.09	0.09	0.23	0.05	0.09		0.21	0.17	0.19	0.20
クラミジア肺炎(オウム病は除く)										
細菌性髄膜炎				0.10	0.10	0.20	0.01	0.02	0.02	0.02
マイコプラズマ肺炎							0.02	0.01	0.02	0.01
無菌性髄膜炎	0.20				0.10		0.02	0.01	0.02	
感染性胃腸炎(病原体がロタウイルスであるものに限る。)								0.01	0.01	

定点種別	県内定点数	届出対象感染症
小児科	89	RSウイルス感染症、咽頭結膜熱、A群溶血性レンサ球菌咽頭炎、感染性胃腸炎、水痘、手足口病、伝染性紅斑、突発性発しん、ヘルパンギーナ、流行性耳下腺炎、インフルエンザ
内科	50	インフルエンザ
眼科	22	急性出血性結膜炎、流行性角結膜炎
基幹	10	クラミジア肺炎(オウム病は除く)、細菌性髄膜炎、マイコプラズマ肺炎、無菌性髄膜炎、感染性胃腸炎(病原体がロタウイルスであるものに限る。)

※小児科定点と内科定点はインフルエンザ定点を兼ねている。

感染症 51 週

保健所名	RSウイルス感染症		咽頭結膜熱		A群溶血性 レンサ球菌咽頭炎		感染性胃腸炎		水痘	
	罹患数	定点当り	罹患数	定点当り	罹患数	定点当り	罹患数	定点当り	罹患数	定点当り
総数	0		35	0.39	43	0.48	659	7.40	6	0.07
賀茂							3	1.50		
熱海			1	0.25			58	14.50	1	0.25
東部			5	0.38	3	0.23	162	12.46		
御殿場			3	0.75	13	3.25	35	8.75	1	0.25
富士							101	11.22		
静岡市			13	0.81	12	0.75	73	4.56	2	0.13
中部			2	0.18	4	0.36	71	6.45	2	0.18
西部			4	0.33	8	0.67	59	4.92		
浜松市			7	0.39	3	0.17	97	5.39		

保健所名	手足口病		伝染性紅斑		突発性発しん		百日咳 (全数報告)		ヘルパンギーナ	
	罹患数	定点当り	罹患数	定点当り	罹患数	定点当り	週計	累計	罹患数	定点当り
総数	19	0.21	0		35	0.39	4	19	27	0.30
賀茂										
熱海										
東部	1	0.08			2	0.15	4	14		
御殿場					1	0.25				
富士	7	0.78			1	0.11		1	2	0.22
静岡市	3	0.19			6	0.38		2	2	0.13
中部					8	0.73			13	1.18
西部	5	0.42			4	0.33		1	5	0.42
浜松市	3	0.17			13	0.72		1	5	0.28

保健所名	流行性耳下腺炎		インフルエンザ		麻しん (全数報告)		風しん (全数報告)		指定届出機関 (定点)数	
	罹患数	定点当り	罹患数	定点当り	週計	累計	週計	累計	小児科	内科
総数	4	0.04	0		0	0	0	1	89	50
賀茂									2	1
熱海									4	2
東部	1	0.08						1	13	7
御殿場									4	2
富士	2	0.22							9	6
静岡市									16	9
中部									11	6
西部									12	7
浜松市	1	0.06							18	10

\*百日咳は、平成30年1月1日より五類(定点把握対象)から五類(全数把握対象)に変更されました。



感染症 51 週

保健所名	急性出血性結膜炎		流行性角結膜炎		クラミジア肺炎 (オウム病を除く)		細菌性髄膜炎		マイコプラズマ肺炎	
	罹患数	定点当り	罹患数	定点当り	罹患数	定点当り	罹患数	定点当り	罹患数	定点当り
総数	0		2	0.09	0		2	0.20	0	
賀茂							1	1.00		
熱海										
東部										
御殿場										
富士			1	0.33						
静岡市			1	0.20						
中部										
西部										
浜松市							1	0.50		

保健所名	無菌性髄膜炎		感染性胃腸炎 (病原体がロタウイルス であるものに限る。)	
	罹患数	定点当り	罹患数	定点当り
総数	0		0	
賀茂				
熱海				
東部				
御殿場				
富士				
静岡市				
中部				
西部				
浜松市				

指定届出機関 (定点)数	
眼科	基幹
22	7
—	
—	
4	1
—	
3	1
5	2
3	
4	1
3	2

\*賀茂・熱海・御殿場の各保健所管内には眼科定点はありません。

\*御殿場保健所管内には基幹定点はありません。

定点把握感染症年齢階級別集計表(届出数)

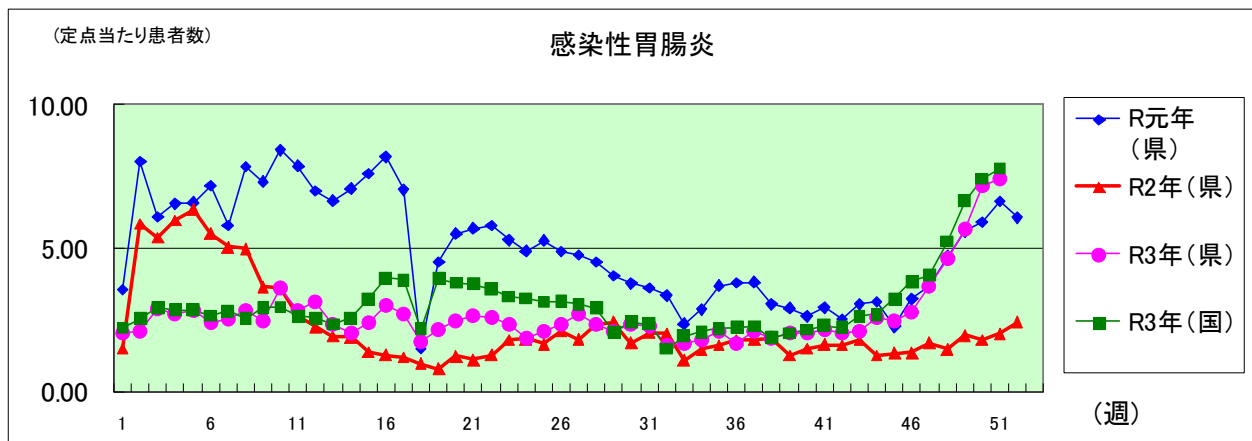
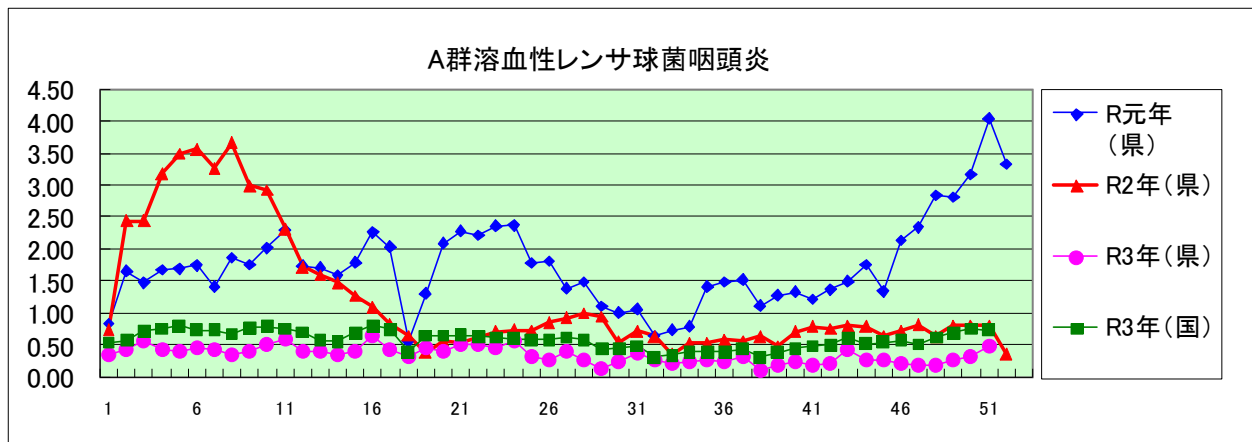
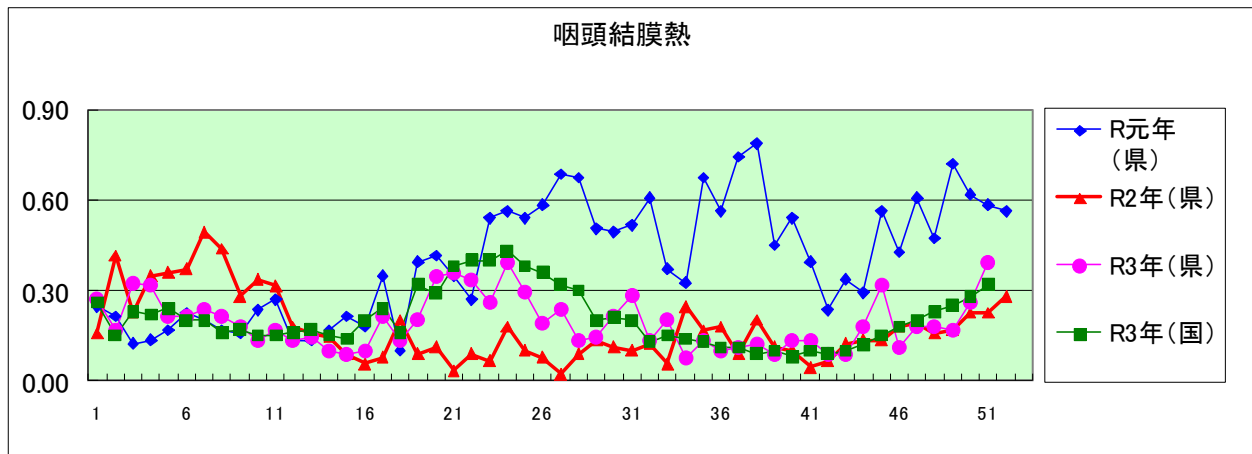
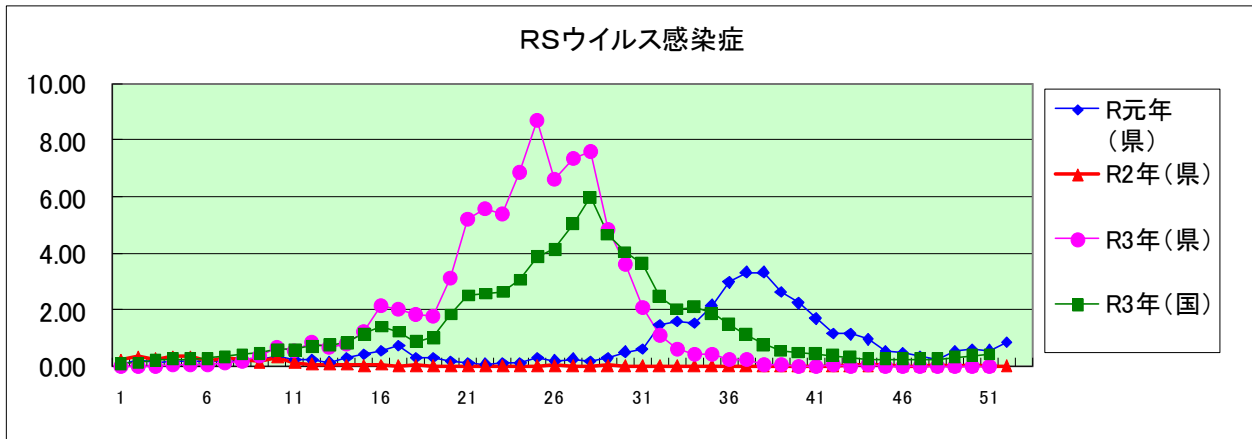
2021年 51 週

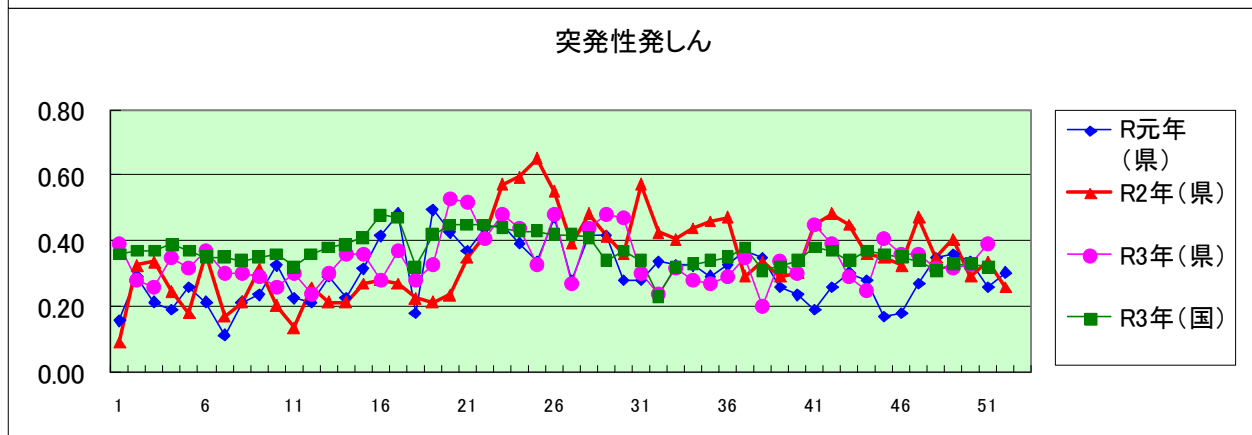
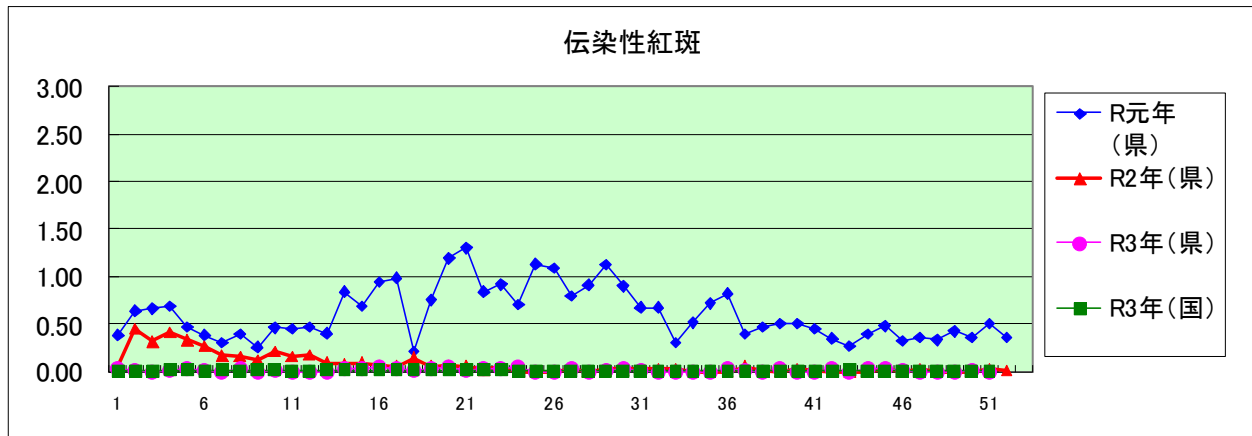
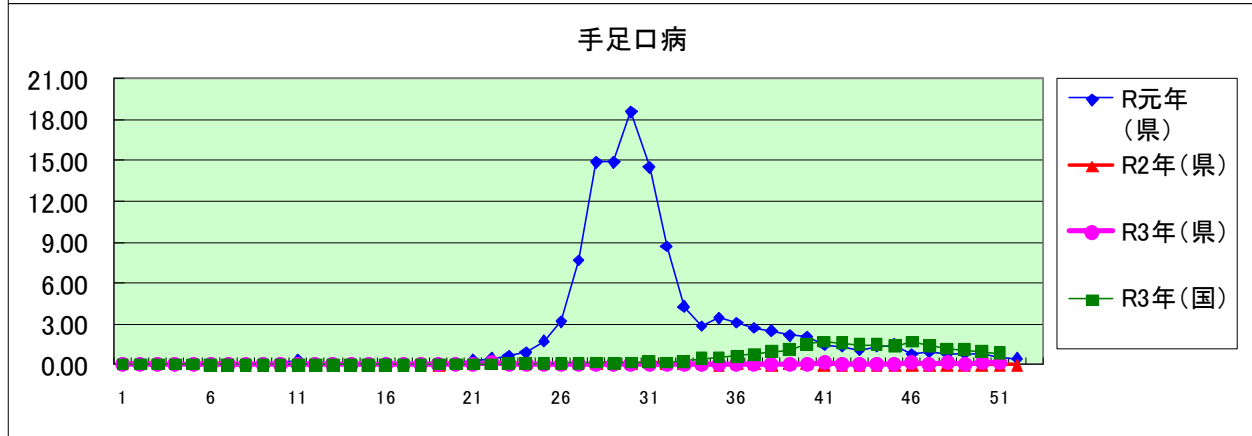
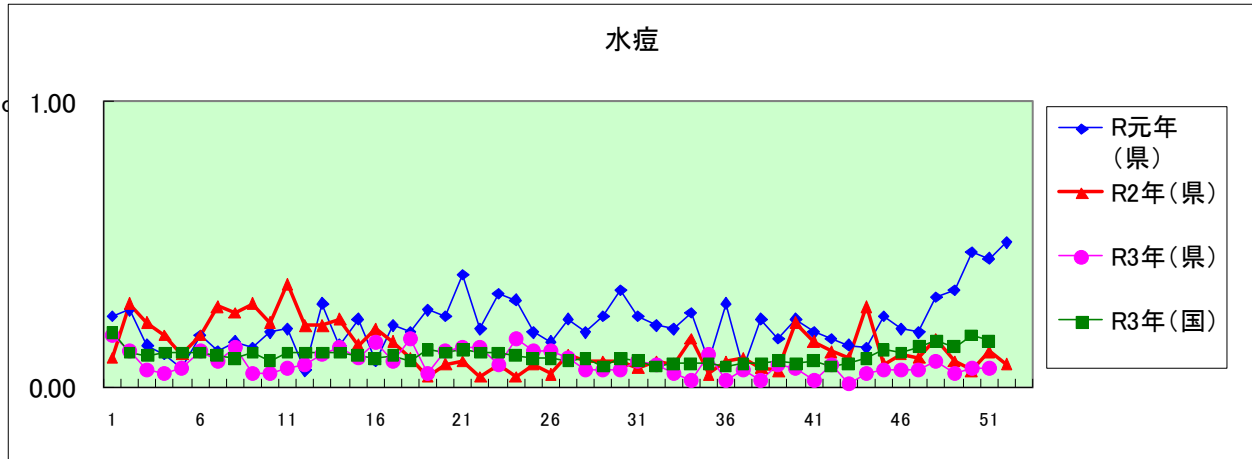
年齢階級区分	～5ヶ月	～11ヶ月	1歳	2歳	3歳	4歳	5歳	6歳	7歳	8歳	9歳	10～14歳	15～19歳	20～29歳	30～39歳	40～49歳	50～59歳	60～69歳	70～79歳	80歳以上	計	
# (小児科定点把握感染症分)	～5ヶ月	～11ヶ月	1歳	2歳	3歳	4歳	5歳	6歳	7歳	8歳	9歳	10～14歳	15～19歳	20歳以上								
# (眼科定点把握感染症分)	～5ヶ月	～11ヶ月	1歳	2歳	3歳	4歳	5歳	6歳	7歳	8歳	9歳	10～14歳	15～19歳	20～29歳	30～39歳	40～49歳	50～59歳	60～69歳	70歳以上			
# (基幹定点把握分)	0歳	1～4歳	5～9歳	10～14歳	15～19歳	20～24歳	25～29歳	30～34歳	35～39歳	40～44歳	45～49歳	50～54歳	55～59歳	60～64歳	65～69歳	70歳以上						
RSウイルス感染症																						
咽頭結膜熱			18	12	1	2	1	1														35
A群溶血性レンサ球菌咽頭炎		2	4	3	5	3	7	2	3	3	2	4	1	4								43
感染性胃腸炎	5	32	96	111	91	69	80	41	26	21	14	34	3	36								659
水痘									4		1	1										6
手足口病		5	7	5	2																	19
伝染性紅斑																						
突発性発しん		8	21	5	1																	35
ヘルパンギーナ			6	9	8	3	1															27
流行性耳下腺炎							2				1	1										4
インフルエンザ																						
急性出血性結膜炎																						
流行性角結膜炎															2							2
クラミジア肺炎(オウム病は除く)																						
細菌性髄膜炎															1	1						2
マイコプラズマ肺炎																						
無菌性髄膜炎																						
感染性胃腸炎(病原体がロタウイルスであるものに限る。)																						

定点把握感染症年齢階級別集計表(定点当り)

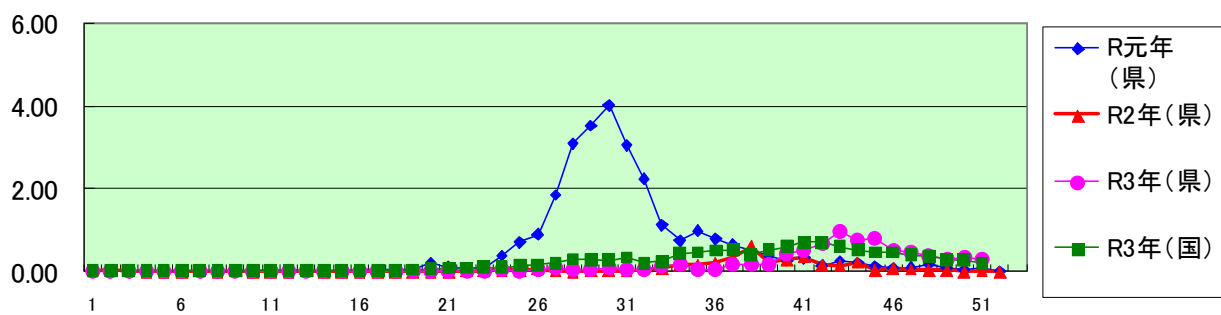
2021年 51 週

年齢階級区分	～6ヶ月	～12ヶ月	1歳	2歳	3歳	4歳	5歳	6歳	7歳	8歳	9歳	10～14歳	15～19歳	20～29歳	30～39歳	40～49歳	50～59歳	60～69歳	70～79歳	80歳以上	計	
# (小児科定点把握感染症分)	～6ヶ月	～12ヶ月	1歳	2歳	3歳	4歳	5歳	6歳	7歳	8歳	9歳	10～14歳	15～19歳	20歳以上								
# (眼科定点把握感染症分)	～6ヶ月	～12ヶ月	1歳	2歳	3歳	4歳	5歳	6歳	7歳	8歳	9歳	10～14歳	15～19歳	20～29歳	30～39歳	40～49歳	50～59歳	60～69歳	70歳以上			
# (基幹定点把握分)	0歳	1～4歳	5～9歳	10～14歳	15～19歳	20～24歳	25～29歳	30～34歳	35～39歳	40～44歳	45～49歳	50～54歳	55～59歳	60～64歳	65～69歳	70歳以上						
RSウイルス感染症																						
咽頭結膜熱			0.20	0.13	0.01	0.02	0.01	0.01														0.39
A群溶血性レンサ球菌咽頭炎		0.02	0.04	0.03	0.06	0.03	0.08	0.02	0.03	0.03	0.02	0.04	0.01	0.04								0.48
感染性胃腸炎	0.06	0.36	1.08	1.25	1.02	0.78	0.90	0.46	0.29	0.24	0.16	0.38	0.03	0.40								7.40
水痘									0.04		0.01	0.01										0.07
手足口病		0.06	0.08	0.06	0.02																	0.21
伝染性紅斑																						
突発性発しん		0.09	0.24	0.06	0.01																	0.39
ヘルパンギーナ			0.07	0.10	0.09	0.03	0.01															0.30
流行性耳下腺炎							0.02				0.01	0.01										0.04
インフルエンザ																						
急性出血性結膜炎																						
流行性角結膜炎															0.09							0.09
クラミジア肺炎(オウム病は除く)																						
細菌性髄膜炎															0.10	0.10						0.20
マイコプラズマ肺炎																						
無菌性髄膜炎																						
感染性胃腸炎(病原体がロタウイルスであるものに限る。)																						

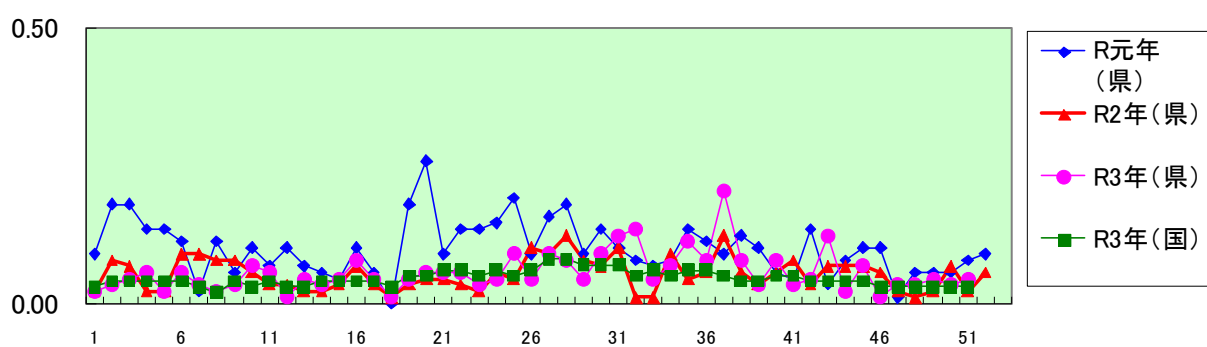




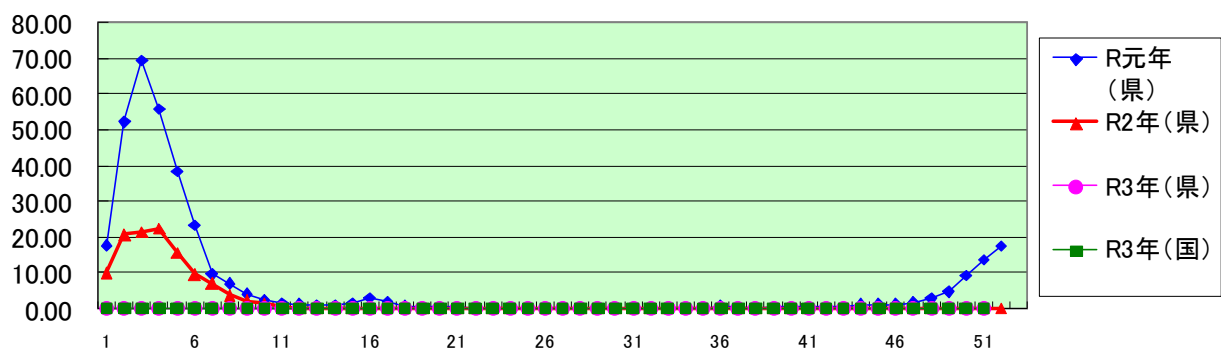
### ヘルパンギーナ

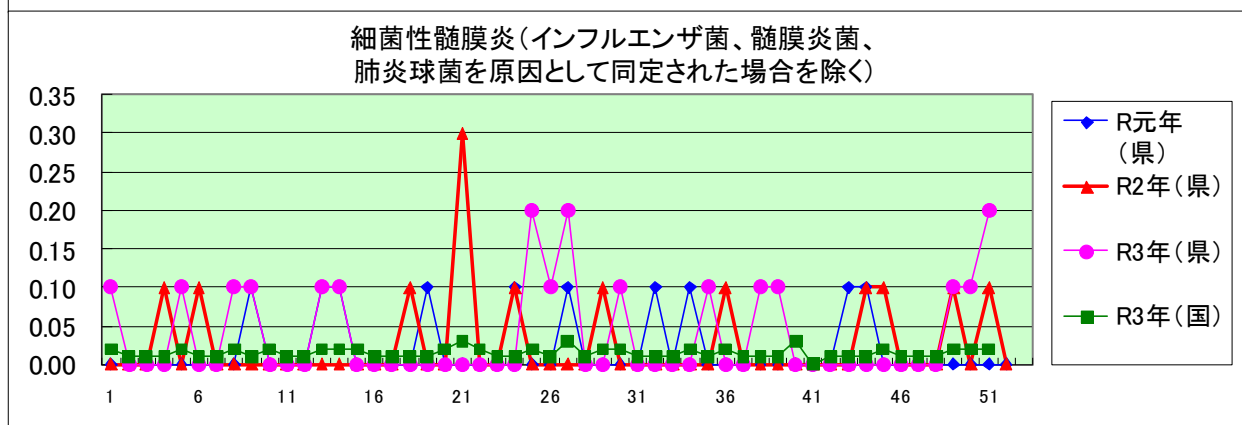
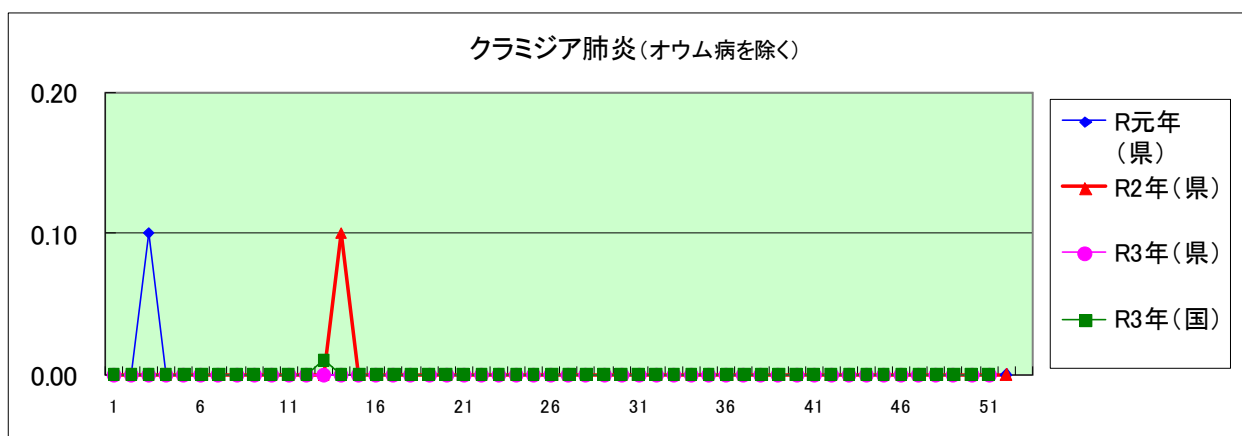
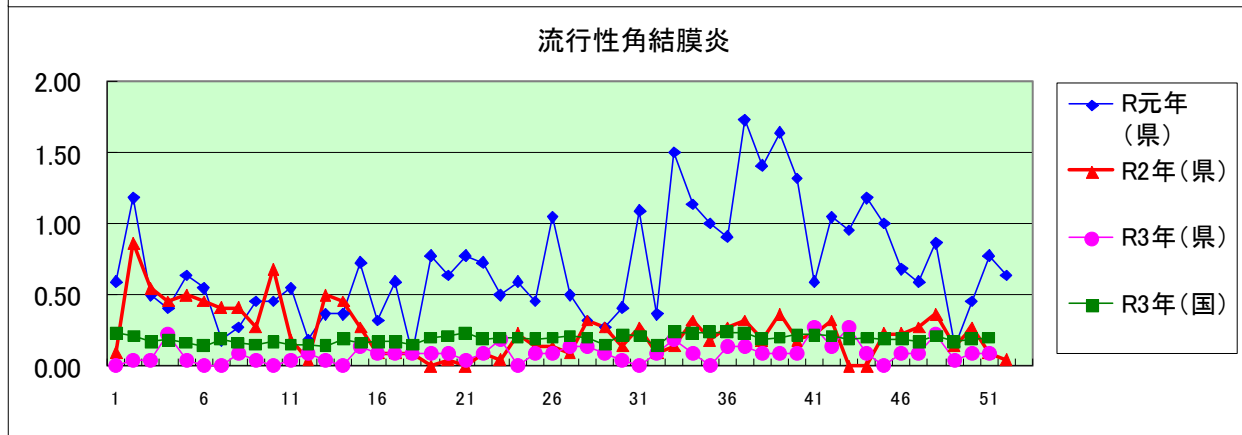
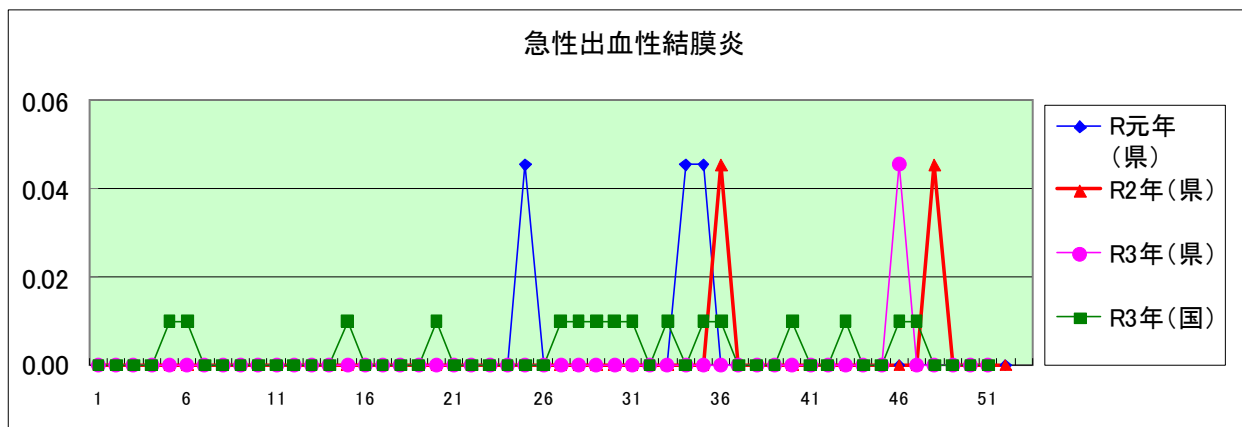


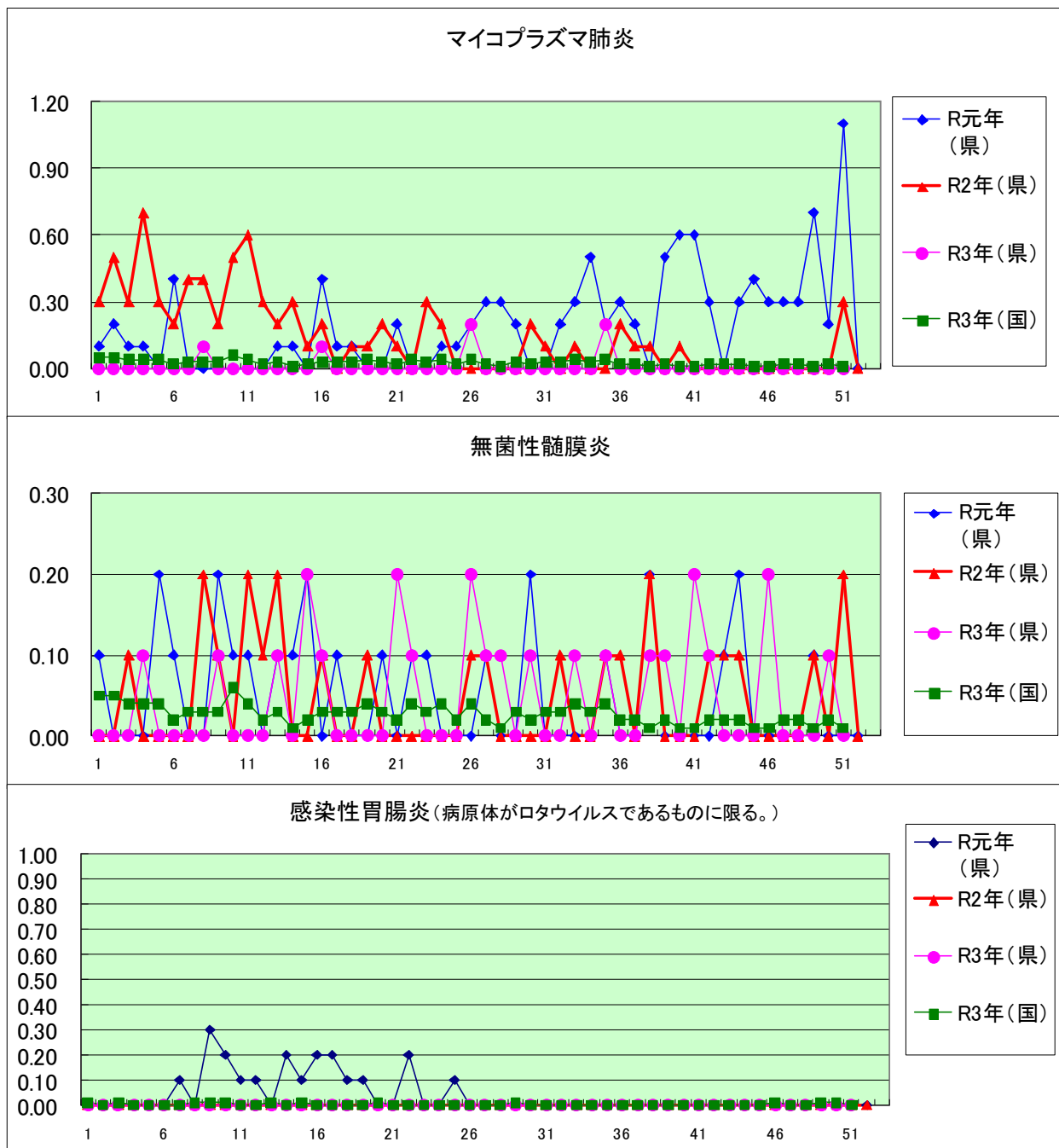
### 流行性耳下腺炎



### インフルエンザ(高病原性鳥インフルエンザを除く)







定点種別	県内定点数	届出対象感染症
小児科	89	RSウイルス感染症、咽頭結膜熱、A群溶血性レンサ球菌咽頭炎、感染性胃腸炎、水痘、手足口病、伝染性紅斑、突発性発しん、百日咳、ヘルパンギーナ、流行性耳下腺炎、インフルエンザ
内科	50	インフルエンザ
眼科	22	急性出血性結膜炎、流行性角結膜炎
基幹	10	クラミジア肺炎(オウム病を除く)、細菌性髄膜炎、マイコプラズマ肺炎、無菌性髄膜炎、感染性胃腸炎(病原体がロタウイルスであるものに限る。)

## 定点把握感染症(月報)集計表(届出数)

2021年 11 月

	静岡県							全国				
	6月	7月	8月	9月	10月	今月	計	8月	9月	10月	今月	計
性器クラミジア感染症	58	59	55	52	59	40	323	2,560	2,548	2,559	2,491	10,158
性器ヘルペスウイルス感染症	15	13	20	21	13	19	101	751	738	773	819	3,081
尖圭コンジローマ	6	6	10	11	8	6	47	494	452	504	479	1,929
淋菌感染症	12	10	14	8	14	7	65	888	839	924	905	3,556
性器クラミジア感染症(男)	16	21	17	17	21	13	105	1,302	1,299	1,347	1,293	5,241
性器クラミジア感染症(女)	42	38	38	35	38	27	218	1,258	1,249	1,212	1,198	4,917
性器ヘルペスウイルス感染症(男)	2	4	7	5	5	7	30	272	288	295	322	1,177
性器ヘルペスウイルス感染症(女)	13	9	13	16	8	12	71	479	450	478	497	1,904
尖圭コンジローマ(男)	1	3	6	4	4		18	306	287	327	299	1,219
尖圭コンジローマ(女)	5	3	4	7	4	6	29	188	165	177	180	710
淋菌感染症(男)	9	7	5	5	7	3	36	674	643	698	688	2,703
淋菌感染症(女)	3	3	9	3	7	4	29	214	196	226	217	853
ペニシリン耐性肺炎球菌感染症								80	55	64	68	267
メチシリン耐性黄色ブドウ球菌感染症	19	21	27	22	21	13	123	1,238	1,189	1,203	1,166	4,796
薬剤耐性緑膿菌感染症			1		1		2	18	21	19	15	73

定点種別	県内定点数	届出対象感染症
性感染症	30	性器クラミジア感染症、性器ヘルペスウイルス感染症、尖形コンジローマ、淋菌感染症
基幹	10	ペニシリン耐性肺炎球菌感染症、メチシリン耐性黄色ブドウ球菌感染症、薬剤耐性緑膿菌感染症



## 定点把握感染症(月報)集計表(定点当り)

2021年 11 月

	静岡県						全国			
	6月	7月	8月	9月	10月	今月	8月	9月	10月	今月
性器クラミジア感染症	1.93	1.97	1.83	1.73	1.97	1.33	2.61	2.59	2.61	2.53
性器ヘルペスウイルス感染症	0.50	0.43	0.67	0.70	0.43	0.63	0.76	0.75	0.79	0.83
尖圭コンジローマ	0.20	0.20	0.33	0.37	0.27	0.20	0.50	0.46	0.51	0.49
淋菌感染症	0.40	0.33	0.47	0.27	0.47	0.23	0.90	0.85	0.94	0.92
性器クラミジア感染症(男)	0.53	0.70	0.57	0.57	0.70	0.43	1.33	1.32	1.37	1.32
性器クラミジア感染症(女)	1.40	1.27	1.27	1.17	1.27	0.90	1.28	1.27	1.24	1.22
性器ヘルペスウイルス感染症(男)	0.07	0.13	0.23	0.17	0.17	0.23	0.28	0.29	0.30	0.33
性器ヘルペスウイルス感染症(女)	0.43	0.30	0.43	0.53	0.27	0.40	0.49	0.46	0.49	0.51
尖圭コンジローマ(男)	0.03	0.10	0.20	0.13	0.13		0.31	0.29	0.33	0.30
尖圭コンジローマ(女)	0.17	0.10	0.13	0.23	0.13	0.20	0.19	0.17	0.18	0.18
淋菌感染症(男)	0.30	0.23	0.17	9.00	0.23	0.10	0.69	0.65	0.71	0.70
淋菌感染症(女)	0.10	0.10	0.30	0.10	0.23	0.13	0.22	0.20	0.23	0.22
ペニシリン耐性肺炎球菌感染症							0.17	0.12	0.13	0.14
メチシリン耐性黄色ブドウ球菌感染症	1.90	2.10	2.70	2.20	2.10	1.30	2.60	2.50	2.51	2.44
薬剤耐性緑膿菌感染症			0.10		0.10		0.04	0.04	0.04	0.03

定点種別	県内定点数	届出対象感染症
性感染症	30	性器クラミジア感染症、性器ヘルペスウイルス感染症、尖圭コンジローマ、淋菌感染症
基幹	10	ペニシリン耐性肺炎球菌感染症、メチシリン耐性黄色ブドウ球菌感染症、薬剤耐性緑膿菌感染症

2021年 11 月

保健所名	性器クラミジア感染症		性器ヘルペスウイルス感染症		尖圭コンジローマ		淋菌感染症	
	罹患数	定点当り	罹患数	定点当り	罹患数	定点当り	罹患数	定点当り
総数	40	1.33	19	0.63	6	0.20	7	0.23
賀茂								
熱海								
東部	1	0.20			1	0.20		
御殿場	3	3.00						
富士	7	2.33	3	1.00				
静岡市	13	2.17	5	0.83			2	0.33
中部	5	1.25	7	1.75	1	0.25	2	0.50
西部	7	1.40	3	0.60	1	0.20	2	0.40
浜松市	4	0.80	1	0.20	3	0.60	1	0.20

保健所名	ペニシリン耐性肺炎球菌感染症		メチシリン耐性黄色ブドウ球菌感染症		薬剤耐性緑膿菌感染症	
	罹患数	定点当り	罹患数	定点当り	罹患数	定点当り
総数	0		13	1.30	0	
賀茂						
熱海			2	2.00		
東部						
御殿場						
富士						
静岡市			3	1.50		
中部			2	2.00		
西部			4	4.00		
浜松市			2	1.00		

保健所名	定点(指定届出機関)数	
	性感染症	基幹
総数	30	10
賀茂	-	1
熱海	1	1
東部	5	1
御殿場	1	-
富士	3	1
静岡市	6	2
中部	4	1
西部	5	1
浜松市	5	2

\* 薬剤耐性アシネトバクター感染症は、平成26年9月19日から全数把握の対象となりました。

定点把握感染症(月報)年齢階級別集計表(届出数)

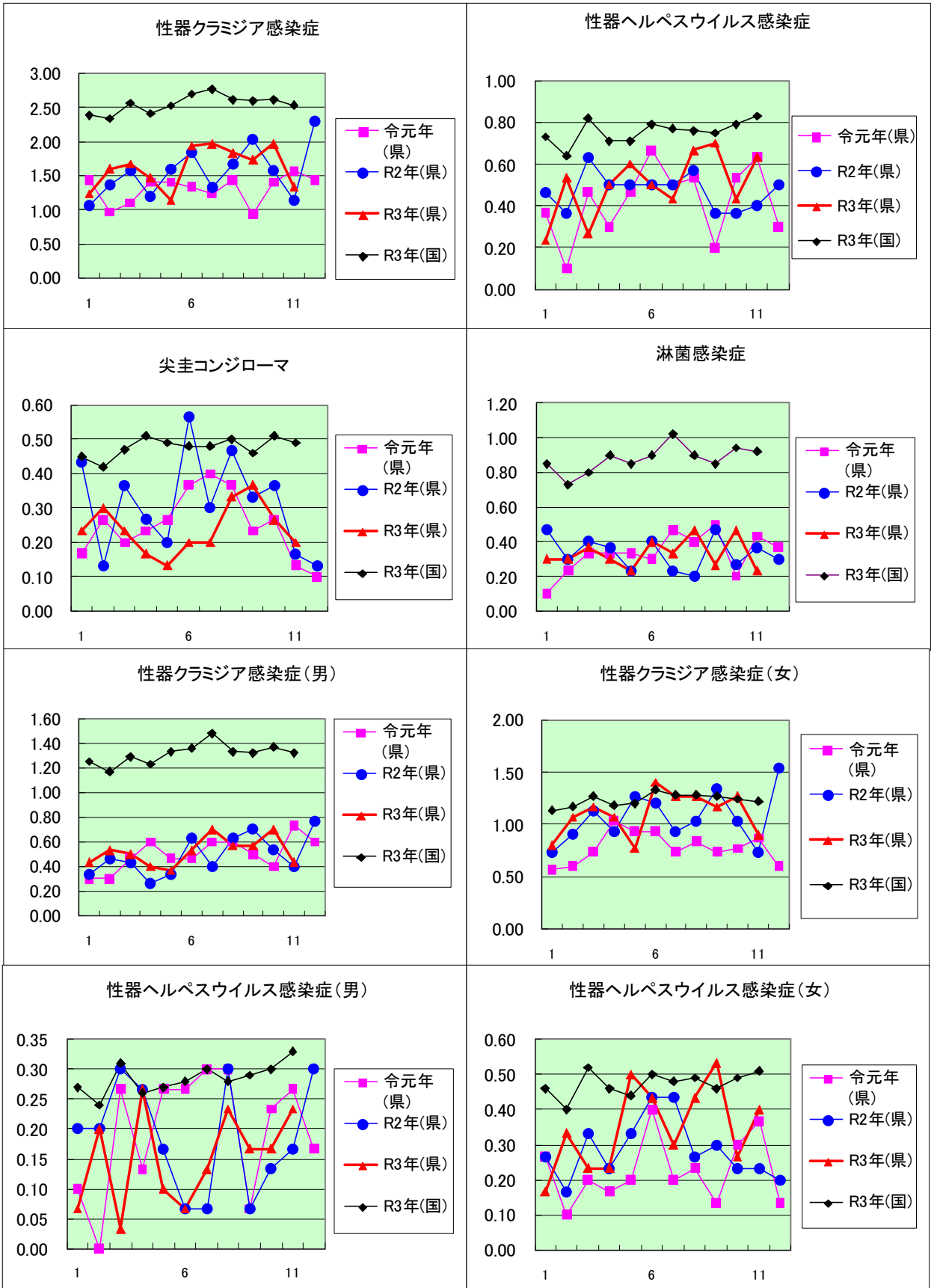
2021年 11 月

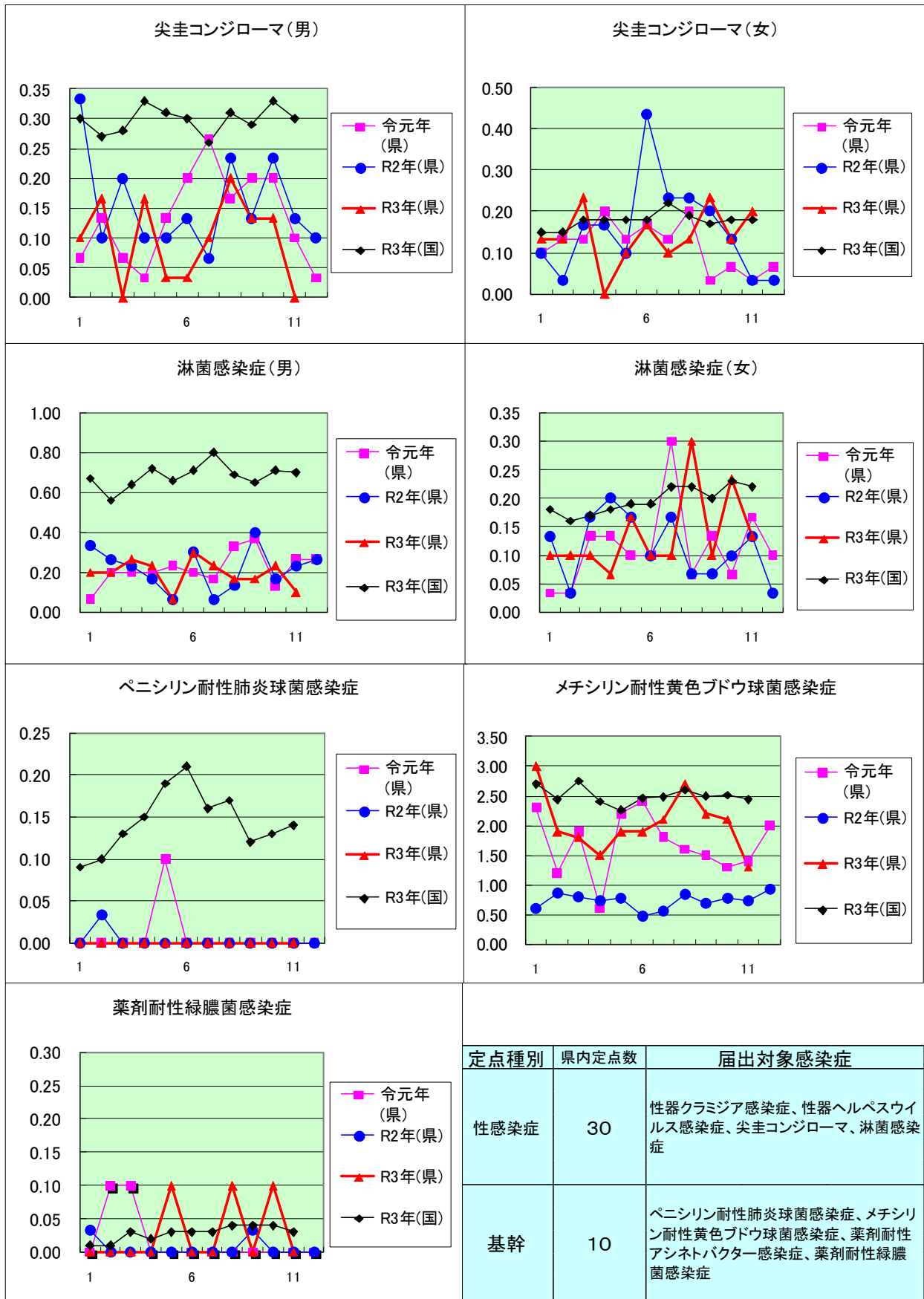
年齢階級区分	0歳	1～4歳	5～9歳	10～14歳	15～19歳	20～24歳	25～29歳	30～34歳	35～39歳	40～44歳	45～49歳	50～54歳	55～59歳	60～64歳	65～69歳	70歳以上	計
性器クラミジア感染症					3	12	8	7	3	1	2		1		2	1	40
性器ヘルペスウイルス感染症				1		1	2	1		3	1	3		2	1	4	19
尖圭コンジローマ							3	1			1	1					6
淋菌感染症						1	1	4	1								7
性器クラミジア感染症(男)						3	5	2			1		1		1		13
性器クラミジア感染症(女)					3	9	3	5	3	1	1				1	1	27
性器ヘルペスウイルス感染症(男)										2		3		1	1		7
性器ヘルペスウイルス感染症(女)				1		1	2	1		1	1			1		4	12
尖圭コンジローマ(男)																	
尖圭コンジローマ(女)							3	1			1	1					6
淋菌感染症(男)							1	1	1								3
淋菌感染症(女)						1		3									4
ペニシリン耐性肺炎球菌感染症																	
メチシリン耐性黄色ブドウ球菌感染症								1				2		1		9	13
薬剤耐性緑膿菌感染症																	

定点把握感染症(月報)年齢階級別集計表(定点当り)

2021年 11 月

年齢階級区分	0歳	1～4歳	5～9歳	10～14歳	15～19歳	20～24歳	25～29歳	30～34歳	35～39歳	40～44歳	45～49歳	50～54歳	55～59歳	60～64歳	65～69歳	70歳以上	計
性器クラミジア感染症					0.10	0.40	0.27	0.23	0.10	0.03	0.07		0.03		0.07	0.03	1.33
性器ヘルペスウイルス感染症				0.03		0.03	0.07	0.03		0.10	0.03	0.10		0.07	0.03	0.13	0.63
尖圭コンジローマ							0.10	0.03			0.03	0.03					0.20
淋菌感染症						0.03	0.03	0.13	0.03								0.23
性器クラミジア感染症(男)						0.10	0.17	0.07			0.03		0.03		0.03		0.43
性器クラミジア感染症(女)					0.10	0.30	0.10	0.17	0.10	0.03	0.03				0.03	0.03	0.90
性器ヘルペスウイルス感染症(男)										0.07		0.10		0.03	0.03		0.23
性器ヘルペスウイルス感染症(女)				0.03		0.03	0.07	0.03		0.03	0.03			0.03		0.13	0.40
尖圭コンジローマ(男)																	
尖圭コンジローマ(女)							0.10	0.03			0.03	0.03					0.20
淋菌感染症(男)							0.03	0.03	0.03								0.10
淋菌感染症(女)						0.03		0.10									0.13
ペニシリン耐性肺炎球菌感染症																	
メチシリン耐性黄色ブドウ球菌感染症								0.10				0.20		0.10		0.90	1.30
薬剤耐性緑膿菌感染症																	





定点種別	県内定点数	届出対象感染症
性感染症	30	性器クラミジア感染症、性器ヘルペスウイルス感染症、尖圭コンジローマ、淋菌感染症
基幹	10	ペニシリン耐性肺炎球菌感染症、メチシリン耐性黄色ブドウ球菌感染症、薬剤耐性アシネトバクター感染症、薬剤耐性緑膿菌感染症

新型コロナウイルスに関するPCR検査状況等（令和3年12月29日時点）

項目	PCR・抗原検査 実施者数	1週間の 検査実施者数	PCR・抗原検査 陽性者数	1週間の 陽性者数	1週間の 検査陽性率
12月23日 木	1,386		0		
12月24日 金	1,480		2		
12月25日 土	688		1		
12月26日 日	489	7,504	0	13	0.2%
12月27日 月	1,789		2		
12月28日 火	1,104		3		
12月29日 水	568		5		

