

## 目次

- ★ 発生動向総覧 P 1～2
- ★ 感染症発生動向警報システムによる保健所の警報状況 P 2
- ★ 指定届出機関からの特記事項欄コメント P 3
- ★ 全数把握感染症集計表 P 4
- ★ 定点把握感染症集計表 P 5～9
- ★ 定点把握感染症推移グラフ P 10～14
- ★ 定点把握感染症集計表（月報） P 15～18
- ★ 定点把握感染症推移グラフ（月報） P 19～20
- ★ 新型コロナウイルスのPCR検査等の状況 P 21



# 発生動向総覧

《第41週コメント》10月21日集計分  
インフルエンザの届出は、1件でした。

## ◆全数届出の感染症

- 1 類感染症 報告なし
- 2 類感染症 結核（賀茂（1）、東部（1）、中部（1）、浜松市（4））
- 3 類感染症 腸管出血性大腸菌感染症（中部（1））
- 4 類感染症 レジオネラ症（熱海（1）、東部（1）、浜松市（1））
- 5 類感染症 急性脳炎（西部（1））、侵襲性肺炎球菌感染症（中部（1））、梅毒（東部（2））、百日咳（富士（1））

## 新型インフルエンザ等感染症

新型コロナウイルス（賀茂（0）、熱海（0）東部（2）、御殿場（1）、富士（0）、静岡市（16）、中部（1）、西部（2）、浜松市（6））

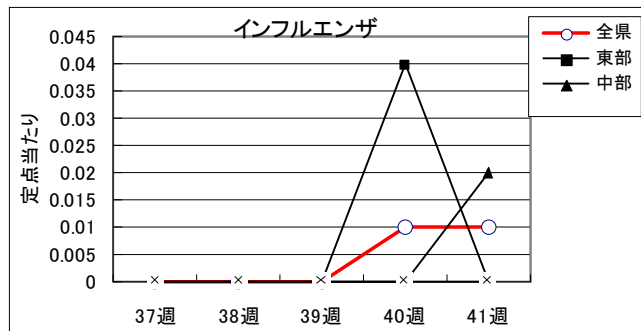
## ◆ 定点把握の対象となる5類感染症（週報対象のもの）

環境衛生科学研究所  
感染症情報センター

令和3年第41週(10/11～10/17)の動向

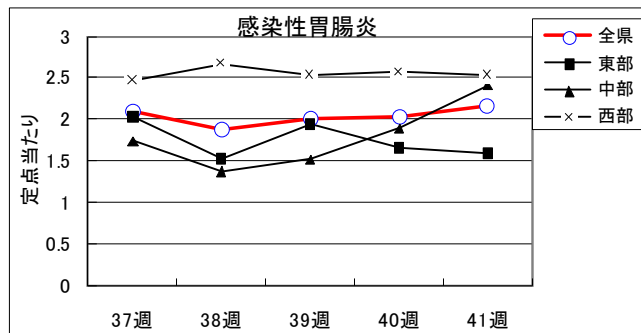
### インフルエンザ

全県で罹患数1、定点当たり0.01の患者発生あり。  
中部地区で定点当たり0.02の患者発生あり。東部地区及び西部地区での患者発生はなし



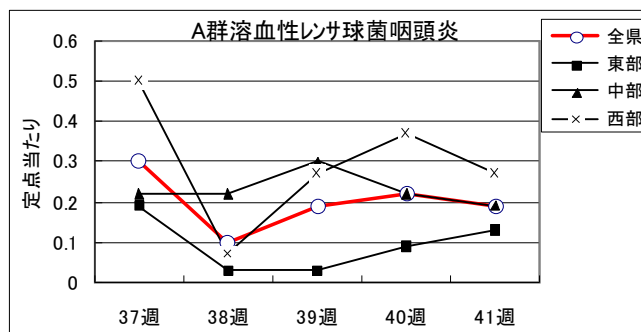
### 感染性胃腸炎

全県で罹患数192、定点当たりの2.16の患者発生あり。  
東部地区で定点当たり1.59、中部地区で定点当たり2.41西部地区で定点当たり2.53の患者発生あり。



### A群溶血性レンサ球菌

全県で罹患数17、定点当たり0.19の患者発生あり。前週より増加  
東部地区で定点当たり0.13、中部地区で定点当たり0.19、西部地区で定点当たり0.27の患者発生あり。







## 指定届出機関からの特記事項欄コメント

### 感染症第41週（10月11日～10月17日）

かわづクリニック（河津町）「カンピロバクター腸炎 1名（2歳男児）」  
光ヶ丘小児科（三島市）「アデノウイルス咽頭炎 1名、腸管アデノウイルス感染症 1名」

#### ※特記事項欄コメントによるインフルエンザウイルス型別状況

区分	報告人数	割合
インフルエンザA型	0人	0%
インフルエンザB型	2人	100%

- ・ 静岡県の感染症週報は、組織改編に伴い感染症対策課において作成しています。
- ・ 引き続き、疾病対策課ホームページにより御覧いただけます。

<http://www.pref.shizuoka.jp/kousei/ko-420a/center.html>

疾患名	区分	静岡県							全国				
		36週	37週	38週	39週	40週	今週	年累計	38週	39週	40週	今週	年累計
エボラ出血熱													
クリミア・コンゴ出血熱													
痘そう													
南米出血熱													
ペスト													
マールブルグ病													
ラッサ熱													
急性灰白髄炎													
結核		3	6	3	7	2	7	318	145	240	235	279	12,330
ジフテリア													
重症急性呼吸器症候群(SARS)													
中東呼吸器症候群(MERS)													
鳥インフルエンザH5N1													
鳥インフルエンザH7N9													
新型コロナウイルス		1,151	717	273	123	47	28	23,785	19,243	11,696	6,311	3,914	13,448,078
コレラ													
細菌性赤痢													
腸管出血性大腸菌感染症		1		2	1		1	71	67	65	47	90	2,566
腸チフス												1	1
パラチフス													
E型肝炎					1				4	9		3	348
ウエストナイル熱(ウエストナイル脳炎を含む)													
A型肝炎					1			1	2	3		1	59
エキノコックス症												1	22
糞熱													
オウム病													8
オムスク出血熱													
回帰熱											1		6
キャサスル森林病													
Q熱													1
狂犬病													
コクシジオイデス症													
サル痘													
ジカウイルス感染症													
重症熱性血小板減少症候群								3	2	2	1	3	101
腎症候性出血熱													
西部ウマ脳炎													
ダニ媒介脳炎													
炭疽													
チクングニア熱													
つつが虫病						1					2	1	143
デング熱										1			5
東部ウマ脳炎													
鳥インフルエンザ													
ニパウイルス感染症													
日本紅斑熱					1			6	7	16	27	20	374
日本脳炎											1		2
ハンタウイルス肺症候群													
Bウイルス病													
鼻疽													
ブルセラ症													1
ベネズエラウマ脳炎													
ヘンドラウイルス感染症													
発しんチフス													
ポツリヌス症													5
マラリア										2		1	20
野兔病													
ライム病										1			19
リッサウイルス感染症													
リフトバレー熱													
癩鼻疽													
レジオネラ症		1	1			1		4	35	49	38	50	1,616
レプトスピラ症											4		26
ロッキー山紅斑熱													
アメーバ赤痢								7	8	6	3	7	421
ウイルス性肝炎(A型肝炎及びE型肝炎を除く)								4		3	2	2	155
カルバペネム耐性腸内細菌科細菌感染症						1		19	22	34	18	39	1,541
急性弛緩性麻痺								1				1	16
急性脳炎(ウエストナイル脳炎、日本脳炎等を除く)		1						1	1	3	6	3	266
クリプトスポリジウム症											1		5
クロイツフェルト・ヤコブ病								8	1	2	1		138
劇症型溶血性レンサ球菌感染症		1						15	5	9	11	12	487
後天性免疫不全症候群		1						13	5	16	14	8	810
ジアルジア症								1		1	2		29
侵襲性インフルエンザ菌感染症								6				3	152
侵襲性髄膜炎菌感染症													2
侵襲性肺炎球菌感染症							1	36	5	14	8	7	1,039
水痘(入院例に限る)								7	5	7	1	4	215
先天性風しん症候群													1
梅毒		1	1	1	1	2	2	101	66	124	113	109	5,816
播種性クリプトコックス症								8	1	2	2	2	113
破傷風								1	1	2	2		75
バンコマイシン耐性黄色ブドウ球菌感染症													
バンコマイシン耐性腸球菌感染症								14	1	2		2	97
百日咳							1	13	8	7	9	21	495
風しん					1			1	1	1	1		10
麻疹													4
薬剤耐性アシネトバクター感染症													3
新型インフルエンザ等感染症													

※医療機関から届出の追加や取り下げがあった場合、増減することがあります。

## 定点把握感染症集計表(届出数)

2021年 41 週

	静岡県							全国				
	36週	37週	38週	39週	40週	今週	計	38週	39週	40週	今週	計
RSウイルス感染症	22	19	5	1			47	2,398	1,711	1,511	1,358	6,978
咽頭結膜熱	9	10	11	8	12	12	62	280	305	262	303	1,150
A群溶血性レンサ球菌咽頭炎	21	27	9	17	20	17	111	957	1,189	1,396	1,504	5,046
感染性胃腸炎	146	186	166	179	181	192	1,050	5,916	6,426	6,790	7,216	26,348
水痘	2	5	2	7	6	2	24	255	274	247	273	1,049
手足口病	3	5	5	3	5	11	32	3,109	3,583	4,826	5,358	16,876
伝染性紅斑	2	1		2			5	31	29	27	27	114
突発性発しん	26	31	18	30	27	40	172	994	1,019	1,087	1,185	4,285
ヘルパンギーナ	6	16	15	14	39	44	134	1,326	1,633	1,926	2,215	7,100
流行性耳下腺炎	7	18	7	3	7	3	45	138	136	142	150	566
インフルエンザ					2	1	3	3	5	10	10	28
急性出血性結膜炎								2	7	4	1	14
流行性角結膜炎	3	3	2	2	2	6	18	129	138	150	150	567
クラミジア肺炎(オウム病は除く)										1	1	2
細菌性髄膜炎			1	1			2	5	7	12	2	26
マイコプラズマ肺炎								5	11	7	5	28
無菌性髄膜炎			1	1		2	4	9	11	8	8	36
感染性胃腸炎(病原体がロタウイルスであるものに限る。)									1		1	2

定点種別	県内定点数	届出対象感染症
小児科	89	RSウイルス感染症、咽頭結膜熱、A群溶血性レンサ球菌咽頭炎、感染性胃腸炎、水痘、手足口病、伝染性紅斑、突発性発しん、ヘルパンギーナ、流行性耳下腺炎、インフルエンザ
内科	50	インフルエンザ
眼科	22	急性出血性結膜炎、流行性角結膜炎
基幹	10	クラミジア肺炎(オウム病は除く)、細菌性髄膜炎、マイコプラズマ肺炎、無菌性髄膜炎、感染性胃腸炎(病原体がロタウイルスであるものに限る。)

※小児科定点と内科定点はインフルエンザ定点を兼ねている。

## 定点把握感染症集計表(定点当り)

2021年 41 週

	静岡県						全国			
	第36週	第37週	第38週	第39週	第40週	今週	第38週	第39週	第40週	今週
RSウイルス感染症	0.25	0.21	0.06	0.01			0.76	0.54	0.48	0.43
咽頭結膜熱	0.10	0.11	0.12	0.09	0.13	0.13	0.09	0.10	0.08	0.10
A群溶血性レンサ球菌咽頭炎	0.24	0.30	0.10	0.19	0.22	0.19	0.30	0.38	0.44	0.48
感染性胃腸炎	1.64	2.09	1.87	2.01	2.03	2.16	1.87	2.04	2.15	2.30
水痘	0.02	0.06	0.02	0.08	0.07	0.02	0.08	0.09	0.08	0.09
手足口病	0.03	0.06	0.06	0.03	0.06	0.12	0.98	1.14	1.53	1.71
伝染性紅斑	0.02	0.01		0.02			0.01	0.01	0.01	0.01
突発性発しん	0.29	0.35	0.20	0.34	0.30	0.45	0.31	0.32	0.34	0.38
ヘルパンギーナ	0.07	0.18	0.17	0.16	0.44	0.49	0.42	0.52	0.61	0.71
流行性耳下腺炎	0.08	0.20	0.08	0.03	0.08	0.03	0.04	0.04	0.05	0.05
インフルエンザ					0.01	0.01				
急性出血性結膜炎								0.01	0.01	
流行性角結膜炎	0.14	0.14	0.09	0.09	0.09	0.27	0.19	0.20	0.22	0.22
クラミジア肺炎(オウム病は除く)										
細菌性髄膜炎			0.10	0.10			0.01	0.01	0.03	
マイコプラズマ肺炎							0.01	0.02	0.01	0.01
無菌性髄膜炎			0.10	0.10		0.20	0.02	0.02	0.02	0.02
感染性胃腸炎(病原体がロタウイルスであるものに限る。)										

定点種別	県内定点数	届出対象感染症
小児科	89	RSウイルス感染症、咽頭結膜熱、A群溶血性レンサ球菌咽頭炎、感染性胃腸炎、水痘、手足口病、伝染性紅斑、突発性発しん、ヘルパンギーナ、流行性耳下腺炎、インフルエンザ
内科	50	インフルエンザ
眼科	22	急性出血性結膜炎、流行性角結膜炎
基幹	10	クラミジア肺炎(オウム病は除く)、細菌性髄膜炎、マイコプラズマ肺炎、無菌性髄膜炎、感染性胃腸炎(病原体がロタウイルスであるものに限る。)

※小児科定点と内科定点はインフルエンザ定点を兼ねている。

感染症 41 週

保健所名	RSウイルス感染症		咽頭結膜熱		A群溶血性 レンサ球菌咽頭炎		感染性胃腸炎		水痘	
	罹患数	定点当り	罹患数	定点当り	罹患数	定点当り	罹患数	定点当り	罹患数	定点当り
総数	0		12	0.13	17	0.19	192	2.16	2	0.02
賀茂							1	0.50		
熱海							8	2.00		
東部			3	0.23	3	0.23	28	2.15		
御殿場			2	0.50	1	0.25	3	0.75		
富士							11	1.22	1	0.11
静岡市			5	0.31	5	0.31	40	2.50		
中部							25	2.27		
西部			2	0.17	7	0.58	36	3.00		
浜松市					1	0.06	40	2.22	1	0.06

保健所名	手足口病		伝染性紅斑		突発性発しん		百日咳 (全数報告)		ヘルパンギーナ	
	罹患数	定点当り	罹患数	定点当り	罹患数	定点当り	週計	累計	罹患数	定点当り
総数	11	0.12	0		40	0.45	1	13	44	0.49
賀茂										
熱海	2	0.50								
東部	2	0.15			4	0.31		8	1	0.08
御殿場										
富士					11	1.22	1	1	1	0.11
静岡市					9	0.56		2	1	0.06
中部					4	0.36			3	0.27
西部	4	0.33			4	0.33		1	17	1.42
浜松市	3	0.17			8	0.44		1	21	1.17

保健所名	流行性耳下腺炎		インフルエンザ		麻しん (全数報告)		風しん (全数報告)		指定届出機関 (定点)数	
	罹患数	定点当り	罹患数	定点当り	週計	累計	週計	累計	小児科	内科
総数	3	0.03	1	0.01	0	0	0	1	89	50
賀茂									2	1
熱海									4	2
東部	2	0.15						1	13	7
御殿場	1	0.25							4	2
富士									9	6
静岡市									16	9
中部			1	0.06					11	6
西部									12	7
浜松市									18	10

\*百日咳は、平成30年1月1日より五類(定点把握対象)から五類(全数把握対象)に変更されました。



感染症 41 週

保健所名	急性出血性結膜炎		流行性角結膜炎		クラミジア肺炎 (オウム病を除く)		細菌性髄膜炎		マイコプラズマ肺炎	
	罹患数	定点当り	罹患数	定点当り	罹患数	定点当り	罹患数	定点当り	罹患数	定点当り
総数	0		6	0.27	0		0		0	
賀茂										
熱海										
東部			1	0.25						
御殿場										
富士			3	1.00						
静岡市										
中部			1	0.33						
西部			1	0.25						
浜松市			-	-						

保健所名	無菌性髄膜炎		感染性胃腸炎 (病原体がロタウイルス であるものに限る。)	
	罹患数	定点当り	罹患数	定点当り
総数	2	0.20	0	
賀茂				
熱海				
東部				
御殿場				
富士	1	1.00		
静岡市				
中部				
西部				
浜松市	1	0.50		

指定届出機関 (定点)数	
眼科	基幹
22	7
-	
-	
4	1
-	
3	1
5	2
3	
4	1
3	2

\*賀茂・熱海・御殿場の各保健所管内には眼科定点はありません。

\*御殿場保健所管内には基幹定点はありません。

定点把握感染症年齢階級別集計表(届出数)

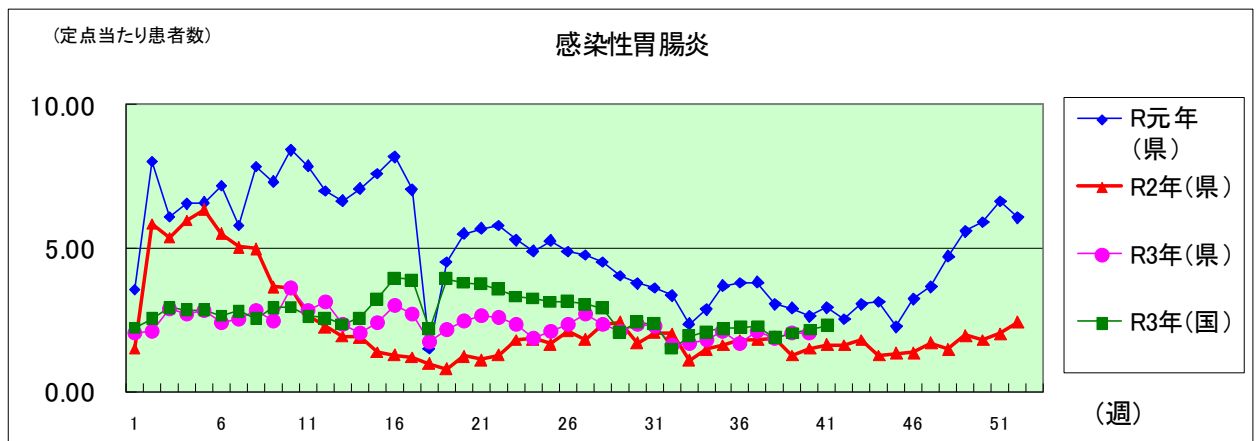
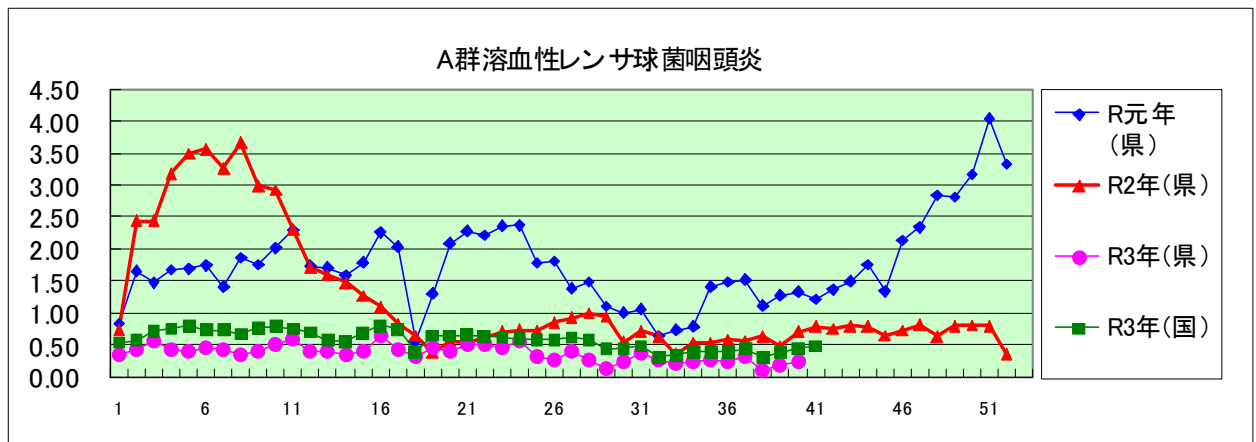
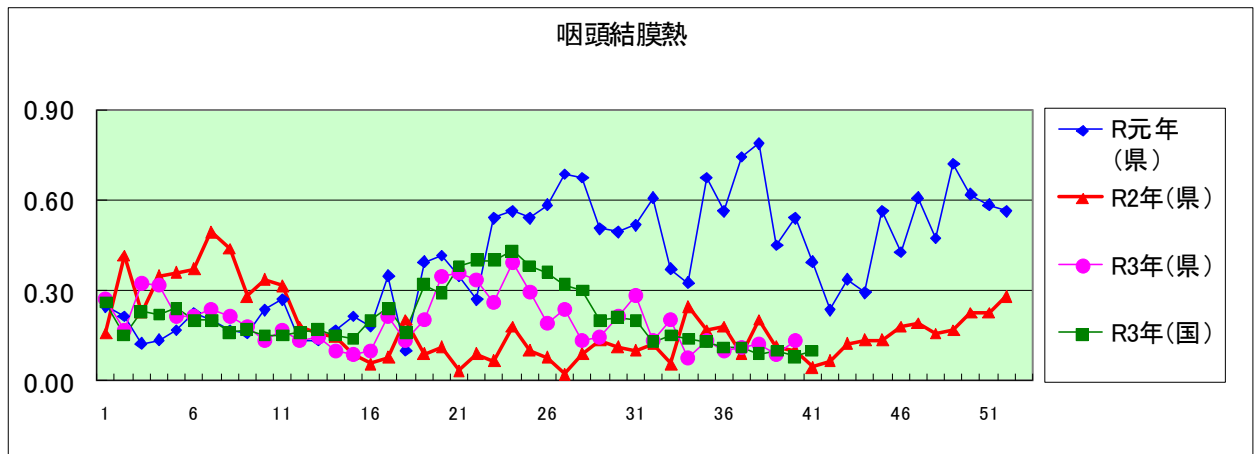
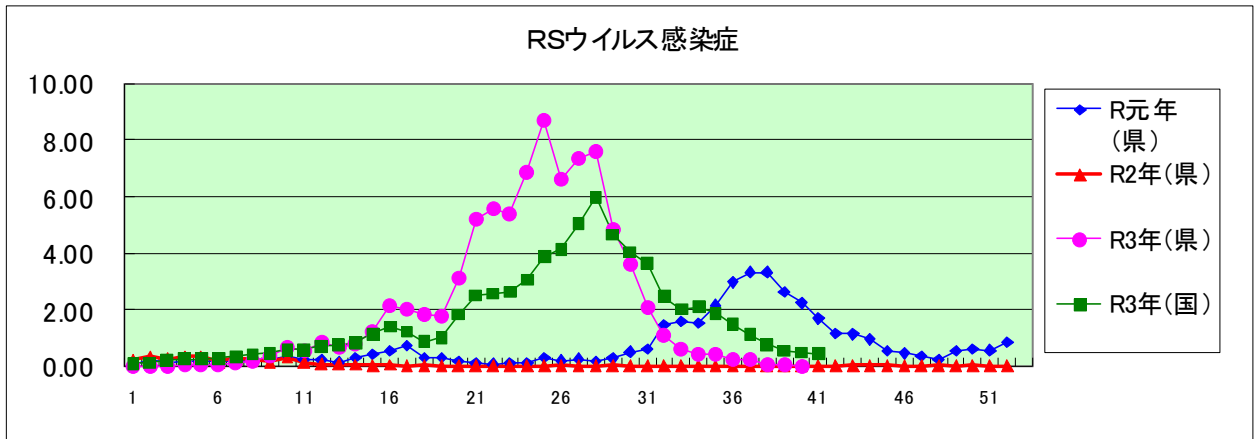
2021年 41 週

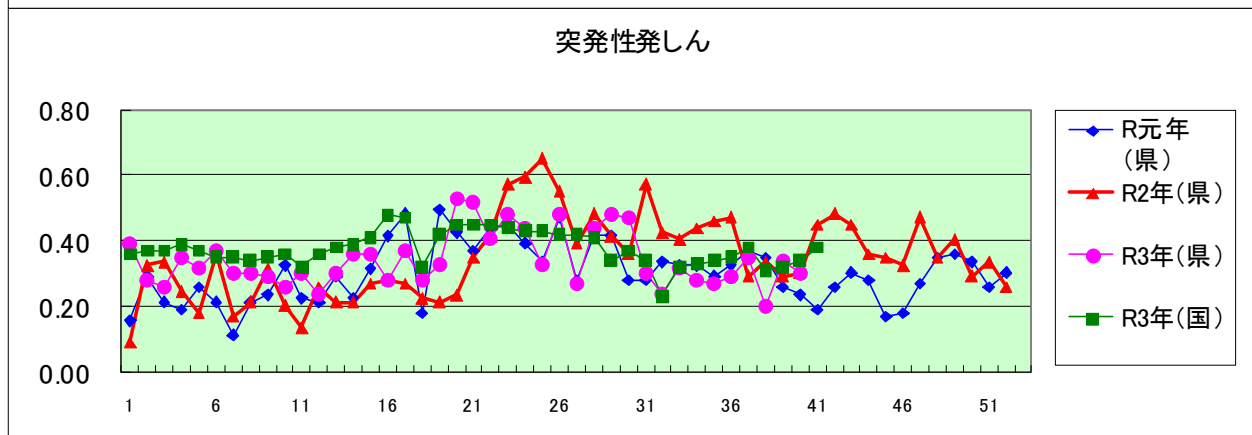
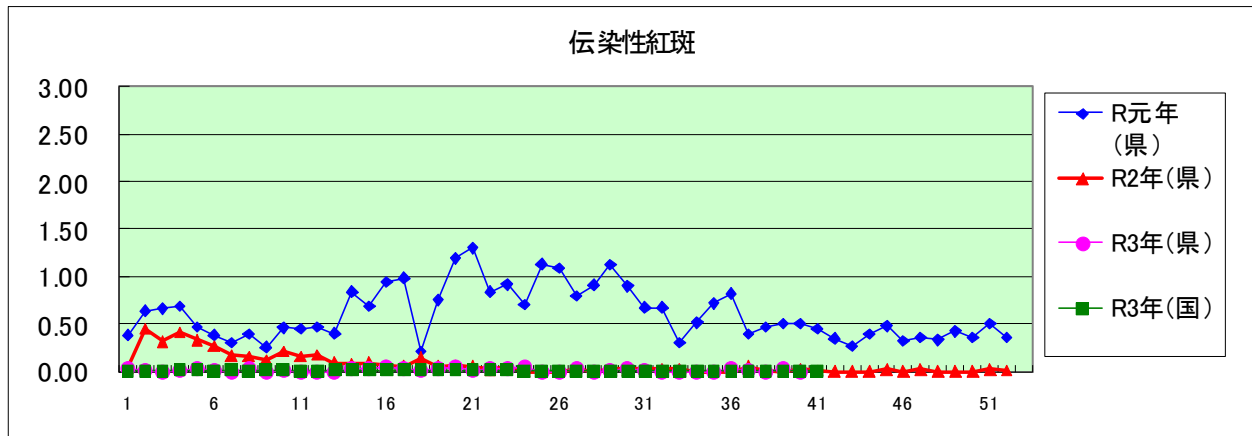
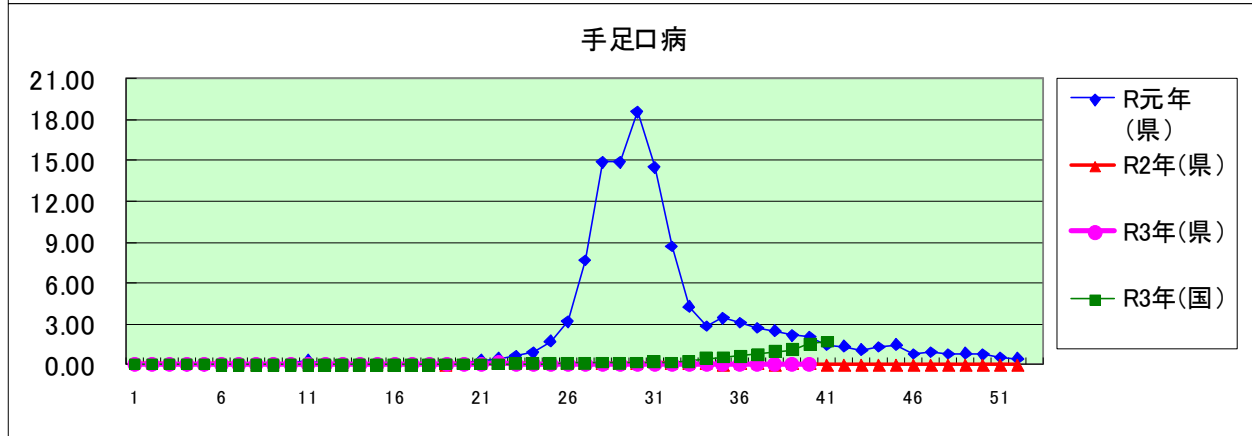
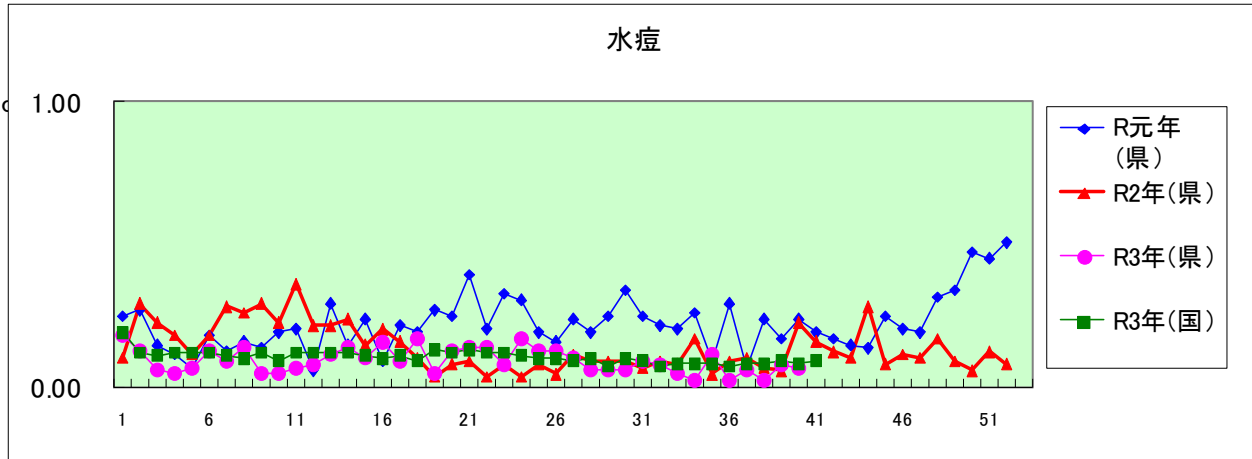
年齢階級区分	～5ヶ月	～11ヶ月	1歳	2歳	3歳	4歳	5歳	6歳	7歳	8歳	9歳	10～14歳	15～19歳	20～29歳	30～39歳	40～49歳	50～59歳	60～69歳	70～79歳	80歳以上	計	
# (小児科定点把握感染症分)	～5ヶ月	～11ヶ月	1歳	2歳	3歳	4歳	5歳	6歳	7歳	8歳	9歳	10～14歳	15～19歳	20歳以上								
# (眼科定点把握感染症分)	～5ヶ月	～11ヶ月	1歳	2歳	3歳	4歳	5歳	6歳	7歳	8歳	9歳	10～14歳	15～19歳	20～29歳	30～39歳	40～49歳	50～59歳	60～69歳	70歳以上			
# (基幹定点把握分)	0歳	1～4歳	5～9歳	10～14歳	15～19歳	20～24歳	25～29歳	30～34歳	35～39歳	40～44歳	45～49歳	50～54歳	55～59歳	60～64歳	65～69歳	70歳以上						
RSウイルス感染症																						
咽頭結膜熱		2	5	1	3		1															12
A群溶血性レンサ球菌咽頭炎				3	2	3	1	3	1	3	1											17
感染性胃腸炎	4	8	32	26	17	14	21	7	10	8	11	29	1	4								192
水痘										1				1								2
手足口病	1		4	3	1	2																11
伝染性紅斑																						
突発性発しん		5	30	5																		40
ヘルパンギーナ		6	16	12	6	4																44
流行性耳下腺炎						1		1		1												3
インフルエンザ									1													1
急性出血性結膜炎																						
流行性角結膜炎													1	2	1	1	1					6
クラミジア肺炎(オウム病は除く)																						
細菌性髄膜炎																						
マイコプラズマ肺炎																						
無菌性髄膜炎							1		1													2
感染性胃腸炎(病原体がロタウイルスであるものに限る。)																						

定点把握感染症年齢階級別集計表(定点当り)

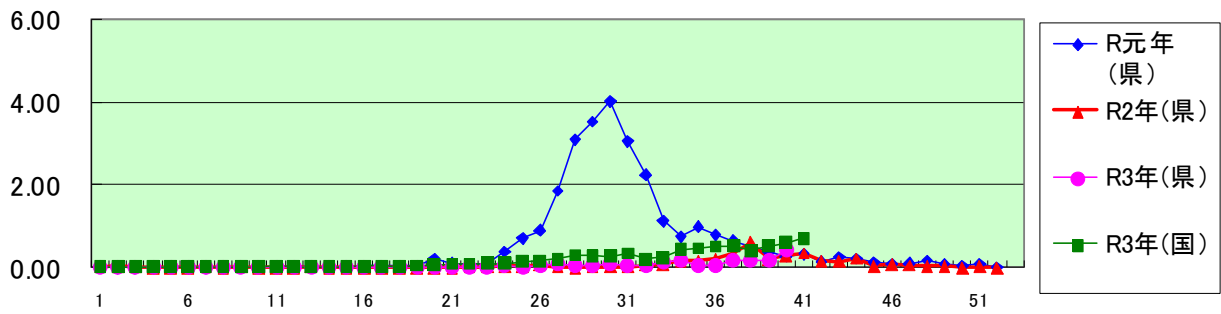
2021年 41 週

年齢階級区分	～6ヶ月	～12ヶ月	1歳	2歳	3歳	4歳	5歳	6歳	7歳	8歳	9歳	10～14歳	15～19歳	20～29歳	30～39歳	40～49歳	50～59歳	60～69歳	70～79歳	80歳以上	計	
# (小児科定点把握感染症分)	～6ヶ月	～12ヶ月	1歳	2歳	3歳	4歳	5歳	6歳	7歳	8歳	9歳	10～14歳	15～19歳	20歳以上								
# (眼科定点把握感染症分)	～6ヶ月	～12ヶ月	1歳	2歳	3歳	4歳	5歳	6歳	7歳	8歳	9歳	10～14歳	15～19歳	20～29歳	30～39歳	40～49歳	50～59歳	60～69歳	70歳以上			
# (基幹定点把握分)	0歳	1～4歳	5～9歳	10～14歳	15～19歳	20～24歳	25～29歳	30～34歳	35～39歳	40～44歳	45～49歳	50～54歳	55～59歳	60～64歳	65～69歳	70歳以上						
RSウイルス感染症																						
咽頭結膜熱		0.02	0.06	0.01	0.03		0.01															0.13
A群溶血性レンサ球菌咽頭炎				0.03	0.02	0.03	0.01	0.03	0.01	0.03	0.01											0.19
感染性胃腸炎	0.04	0.09	0.36	0.29	0.19	0.16	0.24	0.08	0.11	0.09	0.12	0.33	0.01	0.04								2.16
水痘										0.01				0.01								0.02
手足口病	0.01		0.04	0.03	0.01	0.02																0.12
伝染性紅斑																						
突発性発しん		0.06	0.34	0.06																		0.45
ヘルパンギーナ		0.07	0.18	0.13	0.07	0.04																0.49
流行性耳下腺炎						0.01		0.01		0.01												0.03
インフルエンザ									0.01													0.01
急性出血性結膜炎																						
流行性角結膜炎														0.05	0.09	0.05	0.05	0.05				0.27
クラミジア肺炎(オウム病は除く)																						
細菌性髄膜炎																						
マイコプラズマ肺炎																						
無菌性髄膜炎							0.10		0.10													0.20
感染性胃腸炎(病原体がロタウイルスであるものに限る。)																						

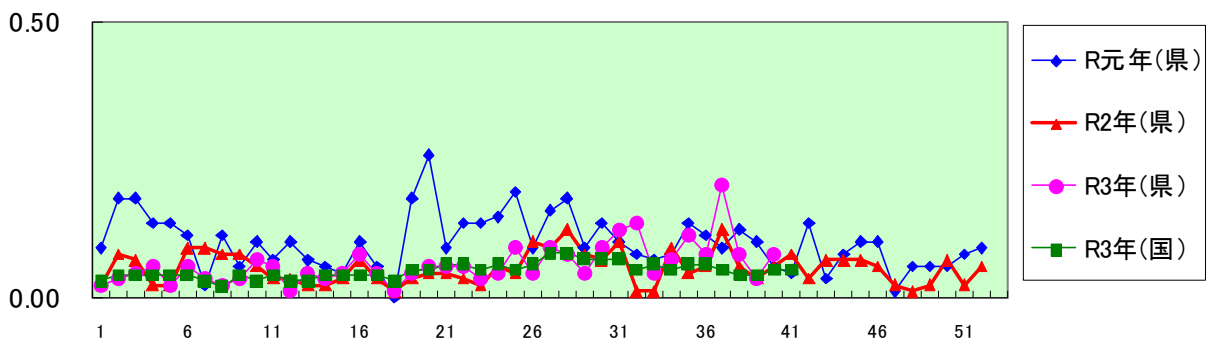




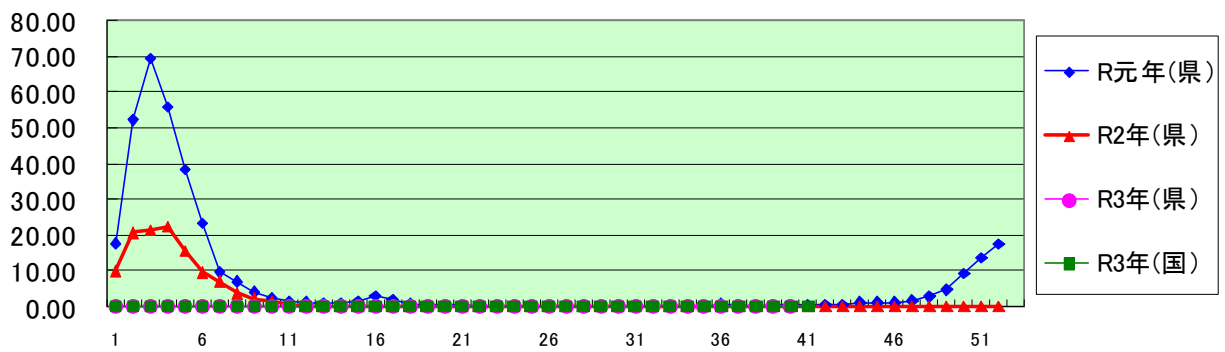
### ヘルパンギーナ



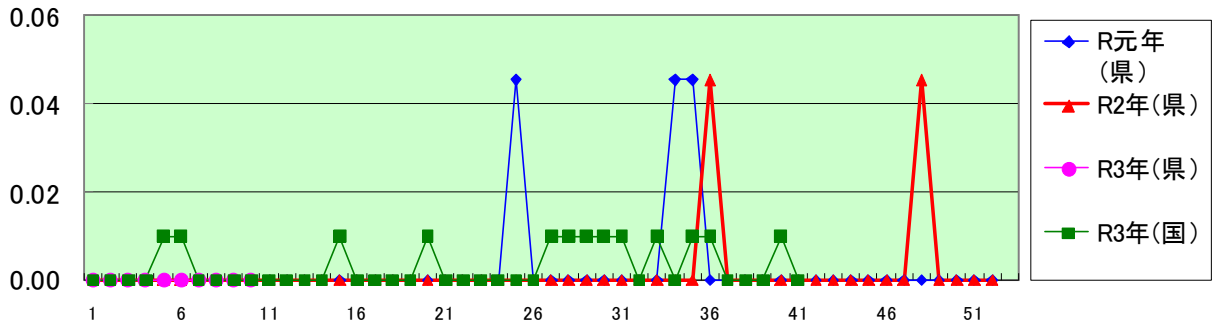
### 流行性耳下腺炎



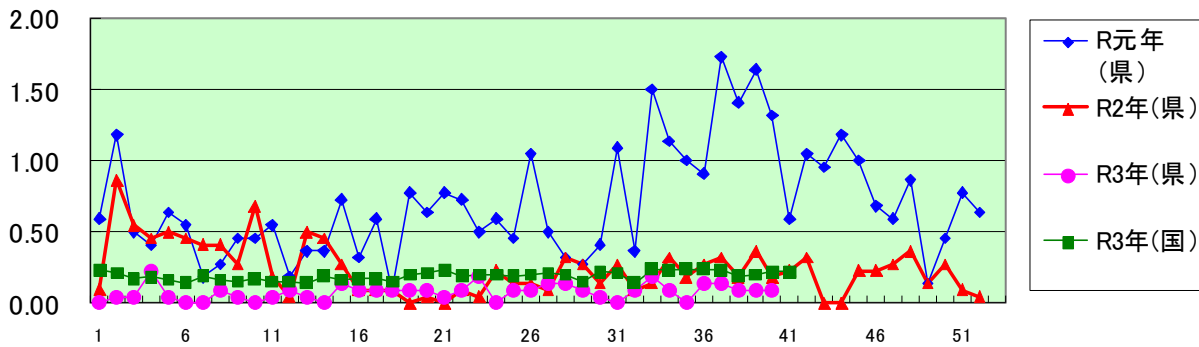
### インフルエンザ(高病原性鳥インフルエンザを除く)



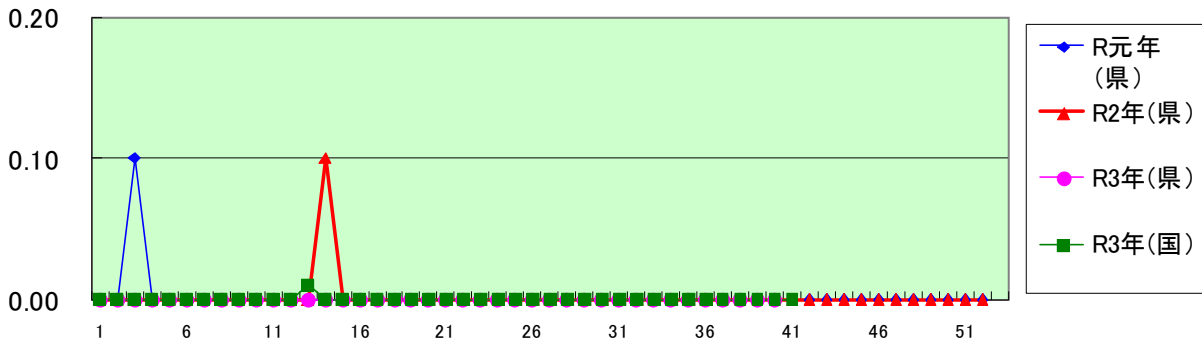
急性出血性結膜炎



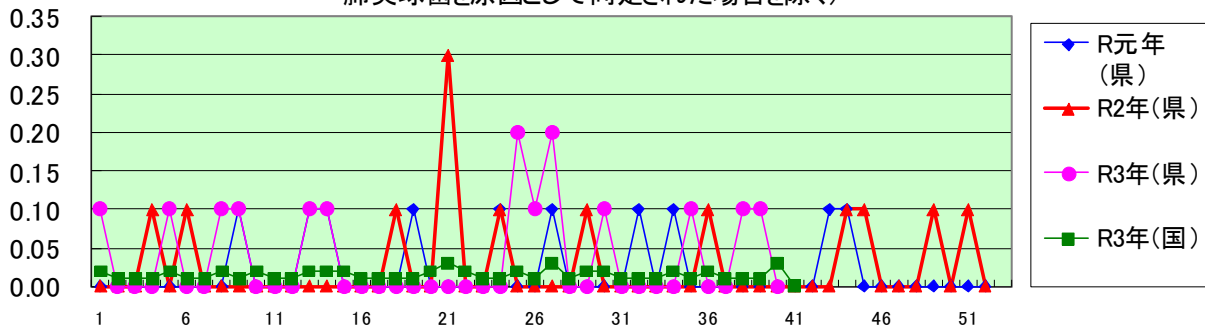
流行性角結膜炎

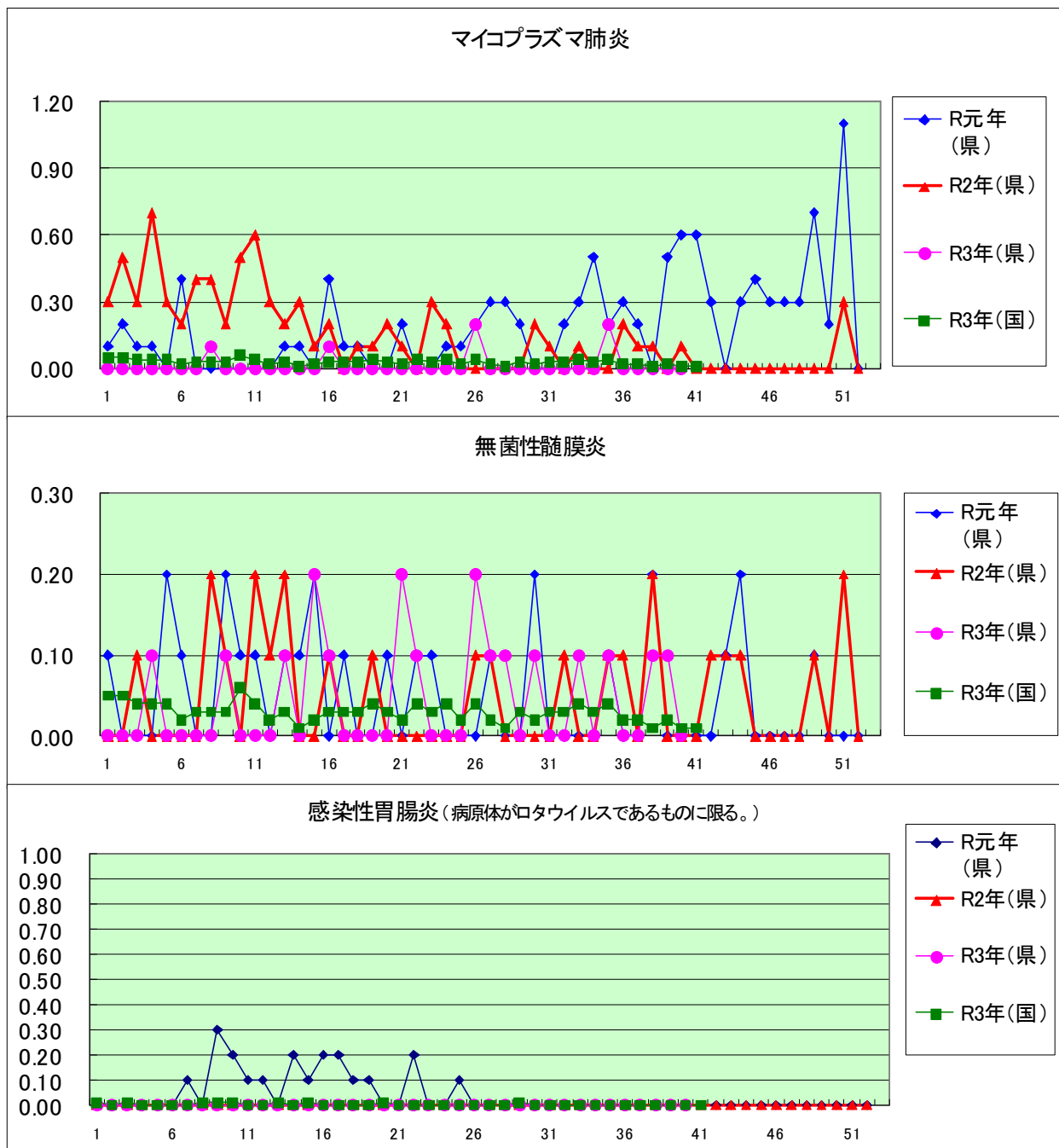


クラミジア肺炎(オウム病を除く)



細菌性髄膜炎(インフルエンザ菌、髄膜炎菌、肺炎球菌を原因として同定された場合を除く)





定点種別	県内定点数	届出対象感染症
小児科	89	RSウイルス感染症、咽頭結膜熱、A群溶血性レンサ球菌咽頭炎、感染性胃腸炎、水痘、手足口病、伝染性紅斑、突発性発しん、百日咳、ヘルパンギーナ、流行性耳下腺炎、インフルエンザ
内科	50	インフルエンザ
眼科	22	急性出血性結膜炎、流行性角結膜炎
基幹	10	クラミジア肺炎(オウム病を除く)、細菌性髄膜炎、マイコプラズマ肺炎、無菌性髄膜炎、感染性胃腸炎(病原体がロタウイルスであるものに限る。)

## 定点把握感染症(月報)集計表(届出数)

2021年 9 月

	静岡県							全国				
	4月	5月	6月	7月	8月	今月	計	6月	7月	8月	今月	計
性器クラミジア感染症	44	34	58	59	55	52	302	2,628	2,706	2,560	2,548	10,442
性器ヘルペスウイルス感染症	15	18	15	13	20	21	102	767	759	751	738	3,015
尖圭コンジローマ	5	4	6	6	10	11	42	465	466	494	452	1,877
淋菌感染症	9	7	12	10	14	8	60	882	1,000	888	839	3,609
性器クラミジア感染症(男)	12	11	16	21	17	17	94	1,324	1,454	1,302	1,299	5,379
性器クラミジア感染症(女)	32	23	42	38	38	35	208	1,304	1,252	1,258	1,249	5,063
性器ヘルペスウイルス感染症(男)	8	3	2	4	7	5	29	275	291	272	288	1,126
性器ヘルペスウイルス感染症(女)	7	15	13	9	13	16	73	492	468	479	450	1,889
尖圭コンジローマ(男)	5	1	1	3	6	4	20	292	253	306	287	1,138
尖圭コンジローマ(女)		3	5	3	4	7	22	173	213	188	165	739
淋菌感染症(男)	7	2	9	7	5	5	35	696	788	674	643	2,801
淋菌感染症(女)	2	5	3	3	9	3	25	186	212	214	196	808
ペニシリン耐性肺炎球菌感染症								99	78	80	55	312
メチシリン耐性黄色ブドウ球菌感染症	15	19	19	21	27	22	123	1,170	1,185	1,238	1,189	4,782
薬剤耐性緑膿菌感染症		1			1		2	13	13	18	21	65

定点種別	県内定点数	届出対象感染症
性感染症	30	性器クラミジア感染症、性器ヘルペスウイルス感染症、尖形コンジローマ、淋菌感染症
基幹	10	ペニシリン耐性肺炎球菌感染症、メチシリン耐性黄色ブドウ球菌感染症、薬剤耐性緑膿菌感染症



## 定点把握感染症(月報)集計表(定点当り)

2021年 9 月

	静岡県						全国			
	4月	5月	6月	7月	8月	今月	6月	7月	8月	今月
性器クラミジア感染症	1.47	1.13	1.93	1.97	1.83	1.73	2.69	2.76	2.61	2.59
性器ヘルペスウイルス感染症	0.50	0.60	0.50	0.43	0.67	0.70	0.79	0.77	0.76	0.75
尖圭コンジローマ	0.17	0.13	0.20	0.20	0.33	0.37	0.48	0.48	0.50	0.46
淋菌感染症	0.30	0.23	0.40	0.33	0.47	0.27	0.90	1.02	0.90	0.85
性器クラミジア感染症(男)	0.40	0.37	0.53	0.70	0.57	0.57	1.36	1.48	1.33	1.32
性器クラミジア感染症(女)	1.07	0.77	1.40	1.27	1.27	1.17	1.33	1.28	1.28	1.27
性器ヘルペスウイルス感染症(男)	0.27	0.10	0.07	0.13	0.23	0.17	0.28	0.30	0.28	0.29
性器ヘルペスウイルス感染症(女)	0.23	0.50	0.43	0.30	0.43	0.53	0.50	0.48	0.49	0.46
尖圭コンジローマ(男)	0.17	0.03	0.03	0.10	0.20	0.13	0.30	0.26	0.31	0.29
尖圭コンジローマ(女)		0.10	0.17	0.10	0.13	0.23	0.18	0.22	0.19	0.17
淋菌感染症(男)	0.23	0.07	0.30	9.00	0.17	0.17	0.71	0.80	0.69	0.65
淋菌感染症(女)	0.07	0.17	0.10	0.10	0.30	0.10	0.19	0.22	0.22	0.20
ペニシリン耐性肺炎球菌感染症							0.21	0.16	0.17	0.12
メチシリン耐性黄色ブドウ球菌感染症	1.50	1.90	1.90	2.10	2.70	2.20	2.46	2.48	2.60	2.50
薬剤耐性緑膿菌感染症		0.10			0.10		0.03	0.03	0.04	0.04

定点種別	県内定点数	届出対象感染症
性感染症	30	性器クラミジア感染症、性器ヘルペスウイルス感染症、尖圭コンジローマ、淋菌感染症
基幹	10	ペニシリン耐性肺炎球菌感染症、メチシリン耐性黄色ブドウ球菌感染症、薬剤耐性緑膿菌感染症

2021年 9 月

保健所名	性器クラミジア感染症		性器ヘルペスウイルス感染症		尖圭コンジローマ		淋菌感染症	
	罹患数	定点当り	罹患数	定点当り	罹患数	定点当り	罹患数	定点当り
総数	52	1.73	21	0.70	11	0.37	8	0.27
賀茂								
熱海								
東部	6	1.20						
御殿場	11	11.00						
富士	6	2.00	4	1.33	4	1.33	1	0.33
静岡市	8	1.33	10	1.67	1	0.17	3	0.50
中部	6	1.50	3	0.75	3	0.75	3	0.75
西部	8	1.60	4	0.80	1	0.20	1	0.20
浜松市	7	1.40			2	0.40		

保健所名	ペニシリン耐性肺炎球菌感染症		メチシリン耐性黄色ブドウ球菌感染症		薬剤耐性緑膿菌感染症	
	罹患数	定点当り	罹患数	定点当り	罹患数	定点当り
総数	0		22	2.20	0	
賀茂			3	3.00		
熱海			2	2.00		
東部						
御殿場						
富士						
静岡市			9	4.50		
中部			1	1.00		
西部			7	7.00		
浜松市						

保健所名	定点(指定届出機関)数	
	性感染症	基幹
総数	30	10
賀茂	-	1
熱海	1	1
東部	5	1
御殿場	1	-
富士	3	1
静岡市	6	2
中部	4	1
西部	5	1
浜松市	5	2

定点把握感染症(月報)年齢階級別集計表(届出数)

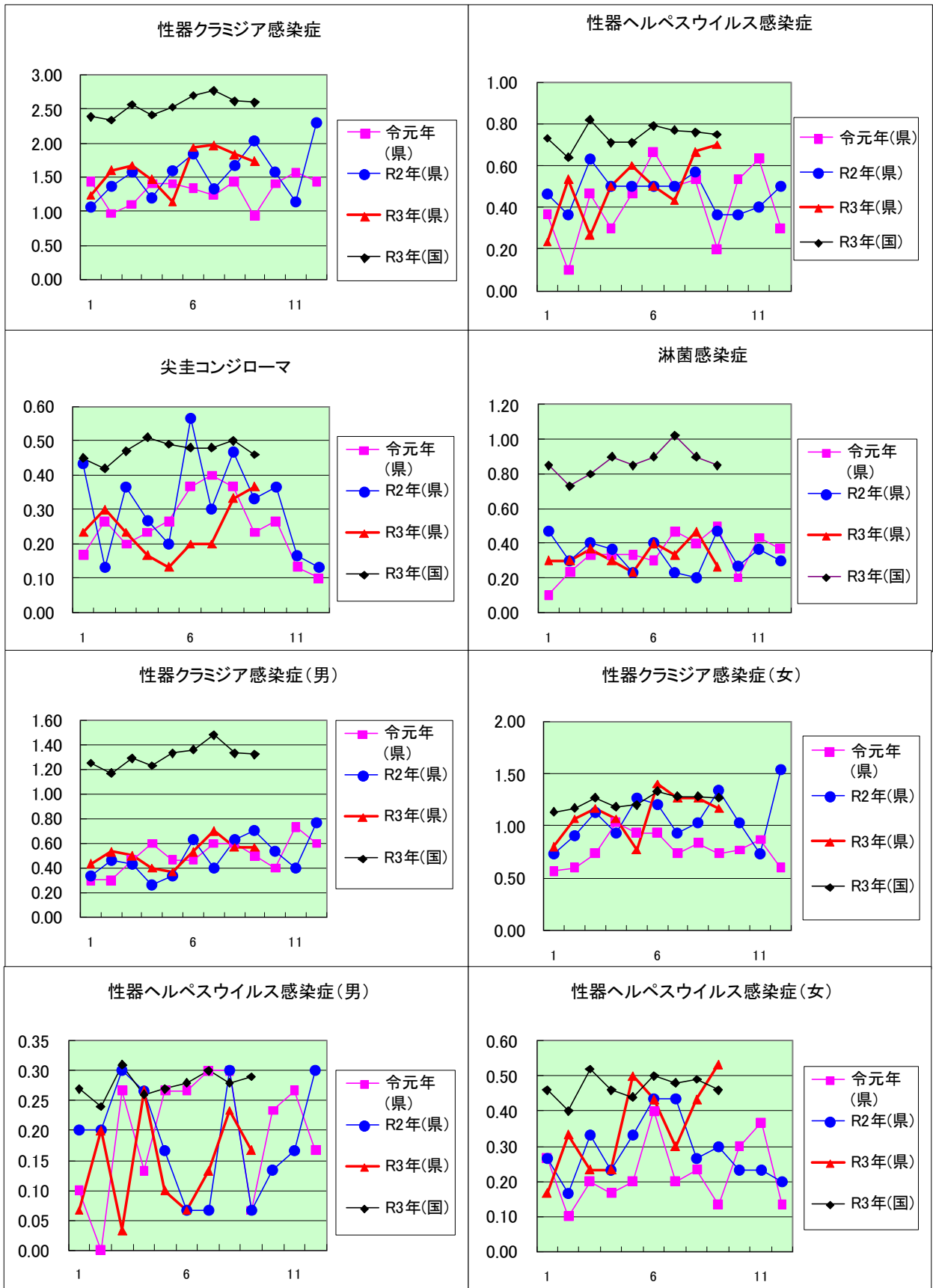
2021年 9 月

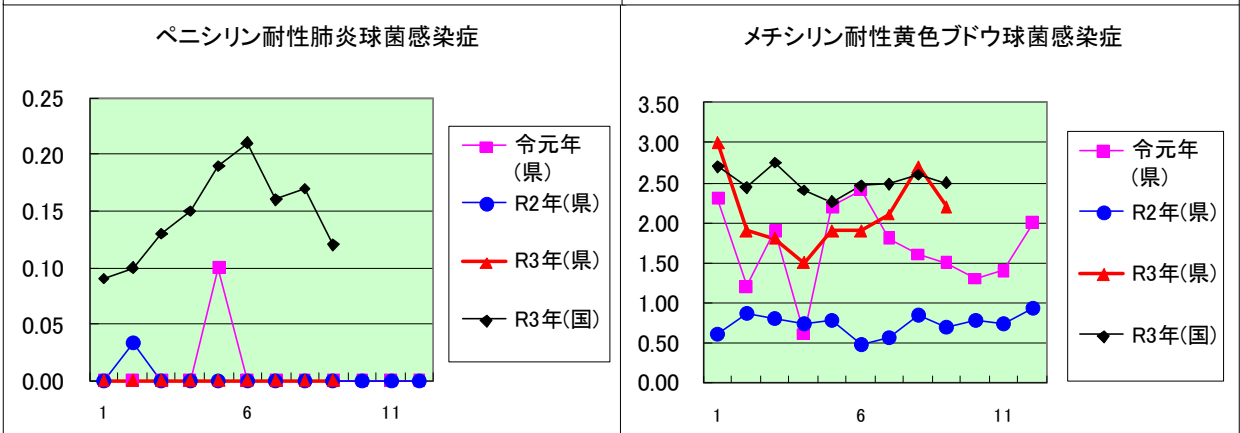
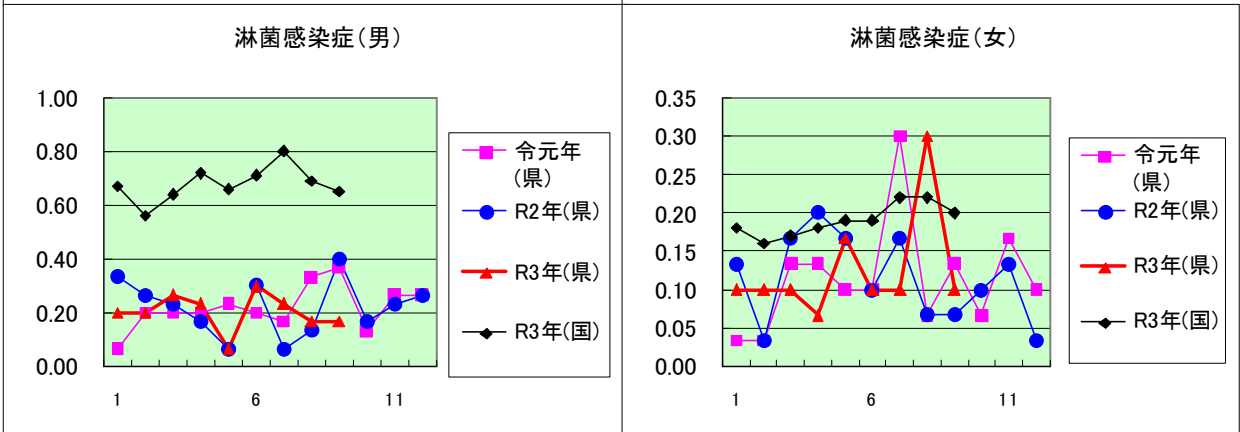
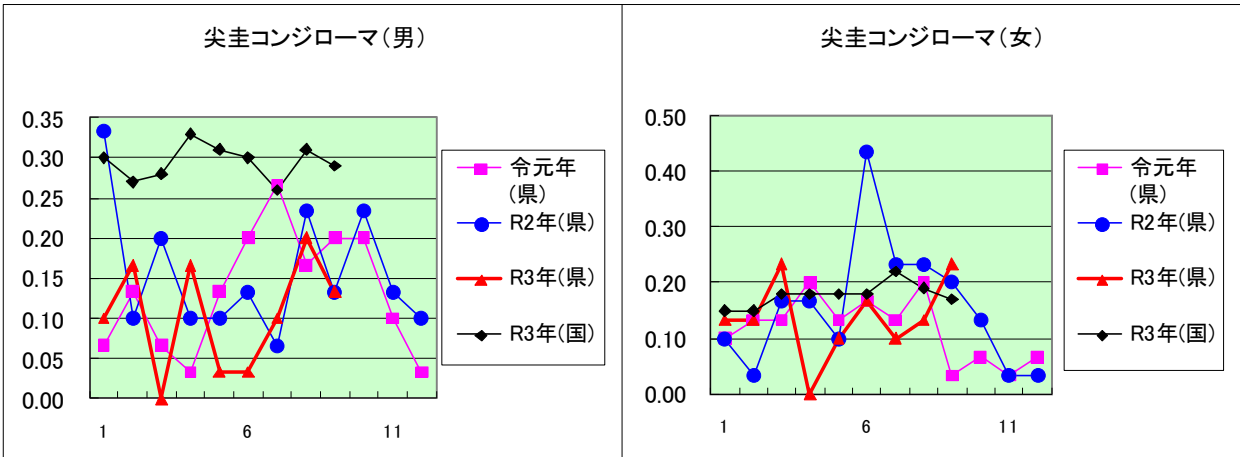
年齢階級区分	0歳	1～4歳	5～9歳	10～14歳	15～19歳	20～24歳	25～29歳	30～34歳	35～39歳	40～44歳	45～49歳	50～54歳	55～59歳	60～64歳	65～69歳	70歳以上	計
性器クラミジア感染症					7	11	12	12	3	4	1	1	1				52
性器ヘルペスウイルス感染症						3	1	4	2	4	1		1	1	3	1	21
尖圭コンジローマ					1	7		1		2							11
淋菌感染症					1	3		1	1	1			1				8
性器クラミジア感染症(男)					2	3	2	5		2	1	1	1				17
性器クラミジア感染症(女)					5	8	10	7	3	2							35
性器ヘルペスウイルス感染症(男)						1			1		1		1		1		5
性器ヘルペスウイルス感染症(女)						2	1	4	1	4				1	2	1	16
尖圭コンジローマ(男)						3				1							4
尖圭コンジローマ(女)					1	4		1		1							7
淋菌感染症(男)						1		1	1	1			1				5
淋菌感染症(女)					1	2											3
ペニシリン耐性肺炎球菌感染症																	
メチシリン耐性黄色ブドウ球菌感染症	1	1							1	1			1	3	3	11	22
薬剤耐性緑膿菌感染症																	

定点把握感染症(月報)年齢階級別集計表(定点当り)

2021年 9 月

年齢階級区分	0歳	1～4歳	5～9歳	10～14歳	15～19歳	20～24歳	25～29歳	30～34歳	35～39歳	40～44歳	45～49歳	50～54歳	55～59歳	60～64歳	65～69歳	70歳以上	計
性器クラミジア感染症					0.23	0.37	0.40	0.40	0.10	0.13	0.03	0.03	0.03				1.73
性器ヘルペスウイルス感染症						0.10	0.03	0.13	0.07	0.13	0.03		0.03	0.03	0.10	0.03	0.70
尖圭コンジローマ					0.03	0.23		0.03		0.07							0.37
淋菌感染症					0.03	0.10		0.03	0.03	0.03			0.03				0.27
性器クラミジア感染症(男)					0.07	0.10	0.07	0.17		0.07	0.03	0.03	0.03				0.57
性器クラミジア感染症(女)					0.17	0.27	0.33	0.23	0.10	0.07							1.17
性器ヘルペスウイルス感染症(男)						0.03			0.03		0.03		0.03		0.03		0.17
性器ヘルペスウイルス感染症(女)						0.07	0.03	0.13	0.03	0.13				0.03	0.07	0.03	0.53
尖圭コンジローマ(男)						0.10				0.03							0.13
尖圭コンジローマ(女)					0.03	0.13		0.03		0.03							0.23
淋菌感染症(男)						0.03		0.03	0.03	0.03			0.03				0.17
淋菌感染症(女)					0.03	0.07											0.10
ペニシリン耐性肺炎球菌感染症																	
メチシリン耐性黄色ブドウ球菌感染症	0.10	0.10							0.10	0.10			0.10	0.30	0.30	1.10	2.20
薬剤耐性緑膿菌感染症																	





定点種別	県内定点数	届出対象感染症
性感染症	30	性器クラミジア感染症、性器ヘルペスウイルス感染症、尖圭コンジローマ、淋菌感染症
基幹	10	ペニシリン耐性肺炎球菌感染症、メチシリン耐性黄色ブドウ球菌感染症、薬剤耐性アシネトバクター感染症、薬剤耐性緑膿菌感染症

新型コロナウイルスに関するPCR検査状況等（令和3年10月19日時点）

項目	PCR・抗原検査実施者数	1週間の検査実施者数	PCR・抗原検査陽性者数	1週間の陽性者数	1週間の検査陽性率
10月13日 水	1,126	8,394	3	27	0.3%
10月14日 木	1,357		2		
10月15日 金	1,698		5		
10月16日 土	621		6		
10月17日 日	424		4		
10月18日 月	1,829		4		
10月19日 火	1,339		3		

