

目次

- ★ 発生動向総覧 P 1～2
- ★ 感染症発生動向警報システムによる保健所の警報状況 P 2
- ★ 指定届出機関からの特記事項欄コメント P 3
- ★ 全数把握感染症集計表 P 4
- ★ 定点把握感染症集計表 P 5～9
- ★ 定点把握感染症推移グラフ P 10～14
- ★ 定点把握感染症集計表（月報） P 15～18
- ★ 定点把握感染症推移グラフ（月報） P 19～20
- ★ 新型コロナウイルスのPCR検査等の状況 P 21



発生動向総覧

《第40週コメント》10月14日集計分

今シーズン（2021-2022）初めてインフルエンザの届出がありました。

◆全数届出の感染症

- 1 類感染症 報告なし
- 2 類感染症 結核（西部（2））
- 3 類感染症 報告なし
- 4 類感染症 つつが虫病（御殿場（1））
- 5 類感染症 カルバペネム耐性腸内細菌科細菌感染症（浜松市（1））、梅毒（浜松市（2））

新型インフルエンザ等感染症

新型コロナウイルス（賀茂（0）、熱海（0）東部（12）、御殿場（0）、富士（2）、静岡市（13）、中部（4）、西部（4）、浜松市（12））

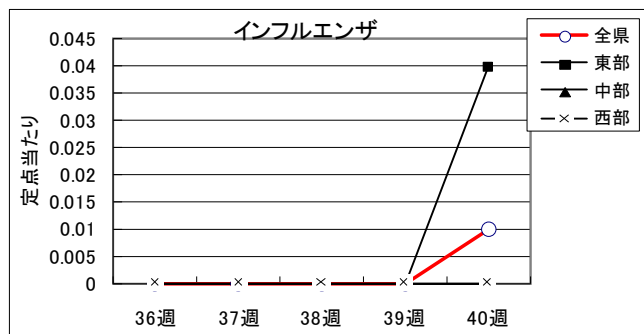
◆ 定点把握の対象となる5類感染症（週報対象のもの）

環境衛生科学研究所
感染症情報センター

令和3年第40週(10/4～10/10)の動向

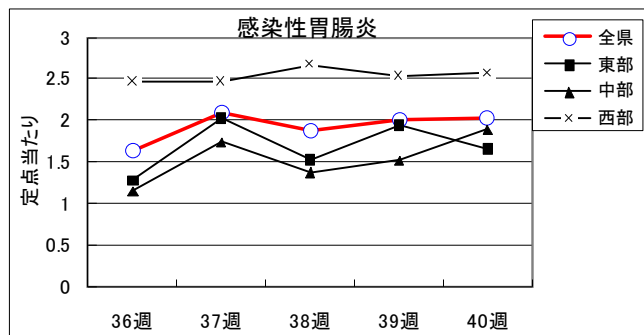
インフルエンザ

全県で罹患数2、定点当たり0.01の患者発生あり、今シーズン初の発生。
東部地区で定点当たり0.04の患者発生あり。中部地区及び西部地区での患者発生はなし



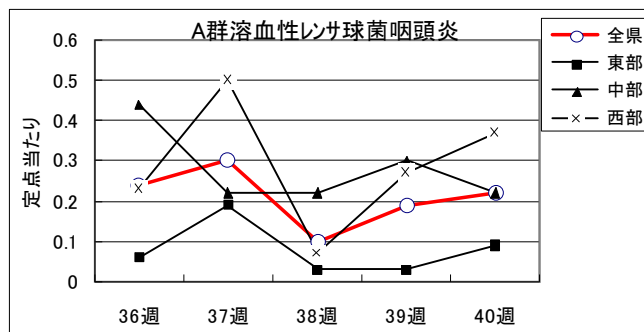
感染性胃腸炎

全県で罹患数181、定点当たりの2.03の患者発生あり。
東部地区で定点当たり1.66、中部地区で定点当たり1.89西部地区で定点当たり2.57の患者発生あり。



A群溶血性レンサ球菌

全県で罹患数20、定点当たり0.22の患者発生あり。前週より増加
東部地区で定点当たり0.09、中部地区で定点当たり0.22、西部地区で定点当たり0.37の患者発生あり。





指定届出機関からの特記事項欄コメント

感染症第40週（10月4日～10月10日）

むらかみ小児科クリニック（伊東市）「インフルエンザB型 2名」

光ヶ丘小児科（三島市）「咽頭アデノウイルス感染症 1名」

函南平出クリニック（函南町）「流行性耳下腺炎 2名（男 1名、女 1名）、A群溶血性レンサ球菌咽頭炎 1名（男 1名）」

クリニックパパ（浜松市）「アデノウイルス咽頭炎 3名」

※特記事項欄コメントによるインフルエンザウイルス型別状況

区分	報告人数	割合
インフルエンザA型	0人	0%
インフルエンザB型	2人	100%

- ・ 静岡県の感染症週報は、組織改編に伴い感染症対策課において作成しています。
- ・ 引き続き、疾病対策課ホームページにより御覧いただけます。

<http://www.pref.shizuoka.jp/kousei/ko-420a/center.html>

2021年 40 週

疾患名	区分	静岡県							全国				
		35週	36週	37週	38週	39週	今週	年累計	37週	38週	39週	今週	年累計
エボラ出血熱													
クリミア・コンゴ出血熱													
痘そう													
南米出血熱													
ペスト													
マールブルグ病													
ラッサ熱													
急性灰白髄炎													
結核			3	6	3	7	2	309	218	145	240	235	11,935
ジフテリア													
重症急性呼吸器症候群(SARS)													
中東呼吸器症候群(MERS)													
鳥インフルエンザH5N1													
鳥インフルエンザH7N9													
新型コロナウイルス		2,532	1,151	717	273	123	47	23,757	41,053	19,243	11,696	6,311	13,444,764
コレラ													
細菌性赤痢													
腸管出血性大腸菌感染症		1	1		2	1		70	92	67	65	47	2,473
腸チフス													
パラチフス													
E型肝炎						1		3	8	4	9		345
ウエストナイル熱(ウエストナイル脳炎を含む)													
A型肝炎						1		21		2	3		57
エキノコックス症													21
糞熱													
オウム病													21
オムスク出血熱													
回帰熱												1	6
キャサスル森林病													
Q熱													1
狂犬病													
コクシジオイデス症													
サル痘													
ジカウイルス感染症													
重症熱性血小板減少症候群								3	1	2	2	1	98
腎症候性出血熱													
西部ウマ脳炎													
ダニ媒介脳炎													
炭疽													
チクングニア熱													
つつが虫病							1	4				2	141
デング熱											1		5
東部ウマ脳炎													
鳥インフルエンザ													
ニパウイルス感染症													
日本紅斑熱						1		6	16	7	16	27	352
日本脳炎												1	1
ハンタウイルス肺症候群													
Bウイルス病													
鼻疽													
ブルセラ症													1
ベネズエラウマ脳炎													
ヘンドラウイルス感染症													
発しんチフス													
ポツリヌス症													5
マラリア											2		19
野兔病													
ライム病								2			1		19
リッサウイルス感染症													
リフトバレー熱													
癩鼻疽													
レジオネラ症		3	1	1		1		56	49	35	49	38	1,550
レプトスピラ症									1			4	24
ロッキー山紅斑熱													
アメーバ赤痢								7	4	8	6	3	410
ウイルス性肝炎(A型肝炎及びE型肝炎を除く)								4	2		3	2	150
カルバペネム耐性腸内細菌科細菌感染症							1	19	22	22	34	18	1,464
急性弛緩性麻痺								1					17
急性脳炎(ウエストナイル脳炎、日本脳炎等を除く)			1					9	4	1	3	6	259
クリプトスポリジウム症												1	5
クロイツフェルト・ヤコブ病								8	2	1	2	1	138
劇症型溶血性レンサ球菌感染症		1	1					15	10	5	9	11	471
後天性免疫不全症候群			1					13	7	5	16	14	794
ジアルジア症								1			1	2	29
侵襲性インフルエンザ菌感染症								6	5				149
侵襲性髄膜炎菌感染症													2
侵襲性肺炎球菌感染症								34	12	5	14	8	1,022
水痘(入院例に限る)								7	2	5	7	1	209
先天性風しん症候群													1
梅毒		1	1	1	1	1	2	99	109	66	124	113	5,632
播種性クリプトコックス症								8	2	1	2	2	109
破傷風								1	1	1	2	2	75
バンコマイシン耐性黄色ブドウ球菌感染症													
バンコマイシン耐性腸球菌感染症								14	1	1	2		94
百日咳								12	15	8	7	9	469
風しん						1		1		1	1		10
麻疹													4
薬剤耐性アシネトバクター感染症													3
新型インフルエンザ等感染症													

※医療機関から届出の追加や取り下げがあった場合、増減することがあります。

定点把握感染症集計表(届出数)

2021年 40 週

	静岡県							全国				
	35週	36週	37週	38週	39週	今週	計	37週	38週	39週	今週	計
RSウイルス感染症	34	22	19	5	1		81	3,487	2,398	1,711	1,511	9,107
咽頭結膜熱	12	9	10	11	8	12	62	344	280	305	262	1,191
A群溶血性レンサ球菌咽頭炎	24	21	27	9	17	20	118	1,347	957	1,189	1,396	4,889
感染性胃腸炎	187	146	186	166	179	181	1,045	7,107	5,916	6,426	6,790	26,239
水痘	10	2	5	2	7	6	32	260	255	274	247	1,036
手足口病	2	3	5	5	3	5	23	2,514	3,109	3,583	4,826	14,032
伝染性紅斑		2	1		2		5	26	31	29	27	113
突発性発しん	24	26	31	18	30	27	156	1,181	994	1,019	1,087	4,281
ヘルパンギーナ	4	6	16	15	14	39	94	1,651	1,326	1,633	1,926	6,536
流行性耳下腺炎	10	7	18	7	3	7	52	171	138	136	142	587
インフルエンザ						2	2	1	3	5	10	19
急性出血性結膜炎								1	2	7	4	14
流行性角結膜炎		3	3	2	2	2	12	154	129	138	150	571
クラミジア肺炎(オウム病は除く)											1	1
細菌性髄膜炎	1			1	1		3	7	5	7	12	31
マイコプラズマ肺炎	2						2	10	5	11	7	33
無菌性髄膜炎	1			1	1		3	9	9	11	8	37
感染性胃腸炎(病原体がロタウイルスであるものに限る。)								2		1		3

定点種別	県内定点数	届出対象感染症
小児科	89	RSウイルス感染症、咽頭結膜熱、A群溶血性レンサ球菌咽頭炎、感染性胃腸炎、水痘、手足口病、伝染性紅斑、突発性発しん、ヘルパンギーナ、流行性耳下腺炎、インフルエンザ
内科	50	インフルエンザ
眼科	22	急性出血性結膜炎、流行性角結膜炎
基幹	10	クラミジア肺炎(オウム病は除く)、細菌性髄膜炎、マイコプラズマ肺炎、無菌性髄膜炎、感染性胃腸炎(病原体がロタウイルスであるものに限る。)

※小児科定点と内科定点はインフルエンザ定点を兼ねている。

定点把握感染症集計表(定点当り)

2021年 40 週

	静岡県						全国			
	第35週	第36週	第37週	第38週	第39週	今週	第37週	第38週	第39週	今週
RSウイルス感染症	0.38	0.25	0.21	0.06	0.01		1.11	0.76	0.54	0.48
咽頭結膜熱	0.13	0.10	0.11	0.12	0.09	0.13	0.11	0.09	0.10	0.08
A群溶血性レンサ球菌咽頭炎	0.27	0.24	0.30	0.10	0.19	0.22	0.43	0.30	0.38	0.44
感染性胃腸炎	2.10	1.64	2.09	1.87	2.01	2.03	2.27	1.87	2.04	2.15
水痘	0.11	0.02	0.06	0.02	0.08	0.07	0.08	0.08	0.09	0.08
手足口病	0.02	0.03	0.06	0.06	0.03	0.06	0.80	0.98	1.14	1.53
伝染性紅斑		0.02	0.00		0.02		0.01	0.01	0.01	0.01
突発性発しん	0.27	0.29	0.35	0.20	0.34	0.30	0.38	0.31	0.32	0.34
ヘルパンギーナ	0.04	0.07	0.18	0.17	0.16	0.44	0.53	0.42	0.52	0.61
流行性耳下腺炎	0.11	0.08	0.20	0.08	0.03	0.08	0.05	0.04	0.04	0.05
インフルエンザ						0.01				
急性出血性結膜炎									0.01	0.01
流行性角結膜炎		0.14	0.14	0.09	0.09	0.09	0.23	0.19	0.20	0.22
クラミジア肺炎(オウム病は除く)										
細菌性髄膜炎	0.10			0.10	0.10		0.01	0.01	0.01	0.03
マイコプラズマ肺炎	0.20						0.02	0.01	0.02	0.01
無菌性髄膜炎	0.10			0.10	0.10		0.02	0.02	0.02	0.02
感染性胃腸炎(病原体がロタウイルスであるものに限る。)										

定点種別	県内定点数	届出対象感染症
小児科	89	RSウイルス感染症、咽頭結膜熱、A群溶血性レンサ球菌咽頭炎、感染性胃腸炎、水痘、手足口病、伝染性紅斑、突発性発しん、ヘルパンギーナ、流行性耳下腺炎、インフルエンザ
内科	50	インフルエンザ
眼科	22	急性出血性結膜炎、流行性角結膜炎
基幹	10	クラミジア肺炎(オウム病は除く)、細菌性髄膜炎、マイコプラズマ肺炎、無菌性髄膜炎、感染性胃腸炎(病原体がロタウイルスであるものに限る。)

※小児科定点と内科定点はインフルエンザ定点を兼ねている。

感染症 40 週

保健所名	RSウイルス感染症		咽頭結膜熱		A群溶血性 レンサ球菌咽頭炎		感染性胃腸炎		水痘	
	罹患数	定点当り	罹患数	定点当り	罹患数	定点当り	罹患数	定点当り	罹患数	定点当り
総数	0		12	0.13	20	0.22	181	2.03	6	0.07
賀茂										
熱海							7	1.75		
東部			2	0.15	3	0.23	32	2.46	3	0.23
御殿場			3	0.75			4	1.00		
富士							10	1.11		
静岡市			2	0.13	5	0.31	43	2.69		
中部					1	0.09	8	0.73		
西部			1	0.08	8	0.67	40	3.33	1	0.08
浜松市			4	0.22	3	0.17	37	2.06	2	0.11

保健所名	手足口病		伝染性紅斑		突発性発しん		百日咳 (全数報告)		ヘルパンギーナ	
	罹患数	定点当り	罹患数	定点当り	罹患数	定点当り	週計	累計	罹患数	定点当り
総数	5	0.06	0		27	0.30	0	12	39	0.44
賀茂					2	1.00				
熱海										
東部					4	0.31		8		
御殿場					2	0.50				
富士					7	0.78				
静岡市	1	0.06			3	0.19		2	7	0.44
中部										
西部	2	0.17			1	0.08		1	6	0.50
浜松市	2	0.11			8	0.44		1	26	1.44

保健所名	流行性耳下腺炎		インフルエンザ		麻しん (全数報告)		風しん (全数報告)		指定届出機関 (定点)数	
	罹患数	定点当り	罹患数	定点当り	週計	累計	週計	累計	小児科	内科
総数	7	0.08	2	0.01	0	0	0	1	89	50
賀茂									2	1
熱海	1	0.25	2	0.34					4	2
東部	3	0.23						1	13	7
御殿場	1	0.25							4	2
富士	1	0.11							9	6
静岡市									16	9
中部									11	6
西部	1	0.08							12	7
浜松市									18	10

*百日咳は、平成30年1月1日より五類(定点把握対象)から五類(全数把握対象)に変更されました。

感染症 40 週

保健所名	急性出血性結膜炎		流行性角結膜炎		クラミジア肺炎 (オウム病を除く)		細菌性髄膜炎		マイコプラズマ肺炎	
	罹患数	定点当り	罹患数	定点当り	罹患数	定点当り	罹患数	定点当り	罹患数	定点当り
総数	0		2	0.09	0		0		0	
賀茂										
熱海										
東部										
御殿場										
富士			1	0.33						
静岡市			1	0.20						
中部										
西部										
浜松市								0.50		

保健所名	無菌性髄膜炎		感染性胃腸炎 (病原体がロタウイルス であるものに限る。)	
	罹患数	定点当り	罹患数	定点当り
総数	0		0	
賀茂				
熱海				
東部				
御殿場				
富士				
静岡市				
中部				
西部				
浜松市				

指定届出機関 (定点)数	
眼科	基幹
22	7
—	
—	
4	1
—	
3	1
5	2
3	
4	1
3	2

*賀茂・熱海・御殿場の各保健所管内には眼科定点はありません。

*御殿場保健所管内には基幹定点はありません。

定点把握感染症年齢階級別集計表(届出数)

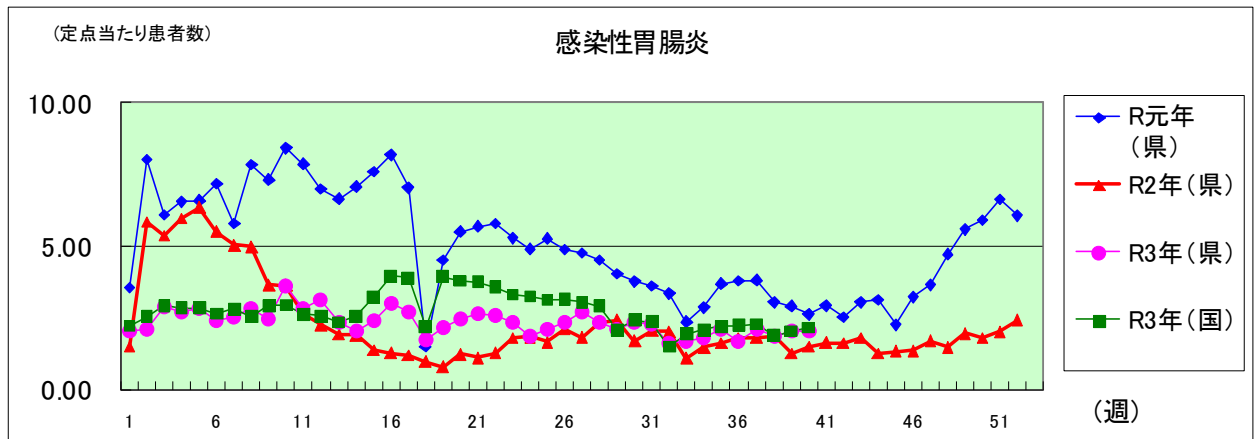
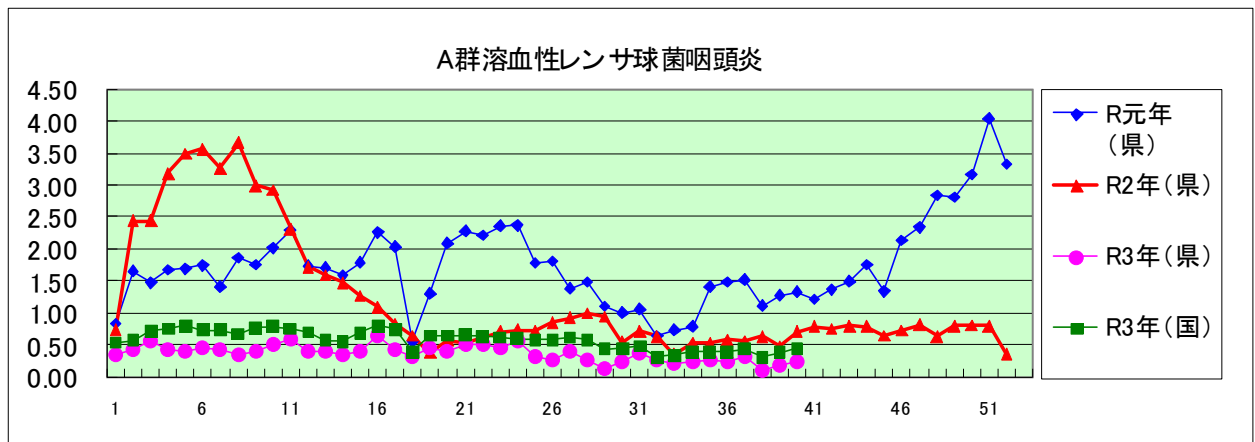
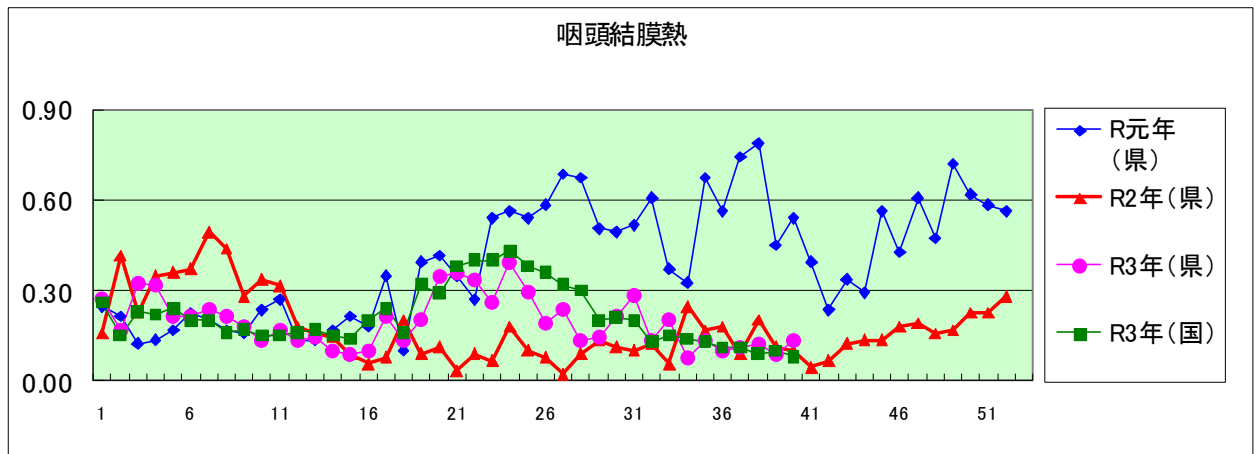
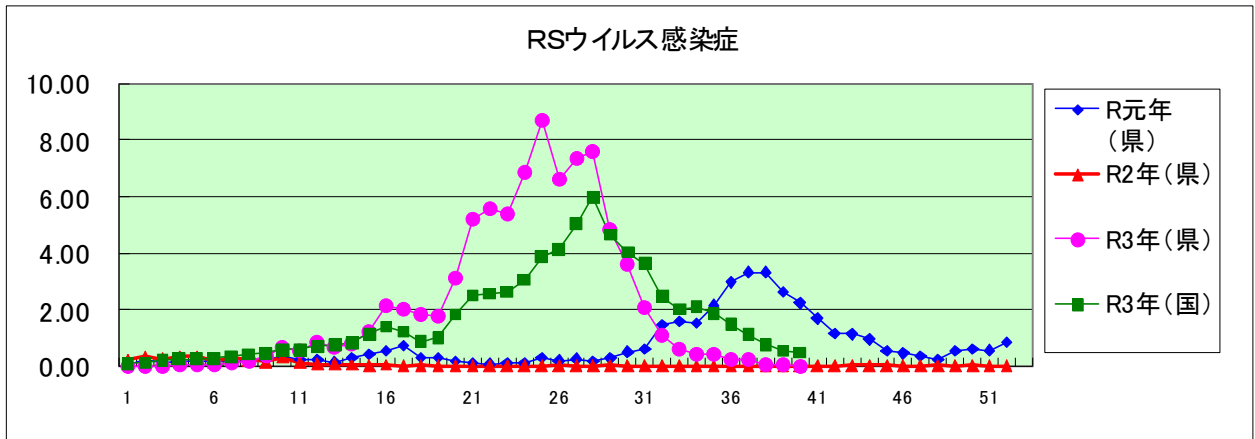
2021年 40 週

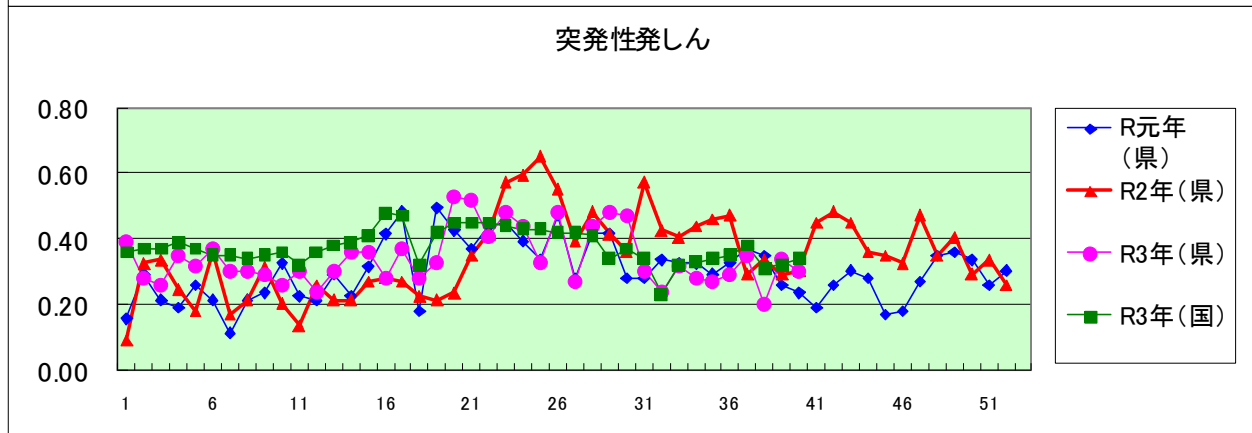
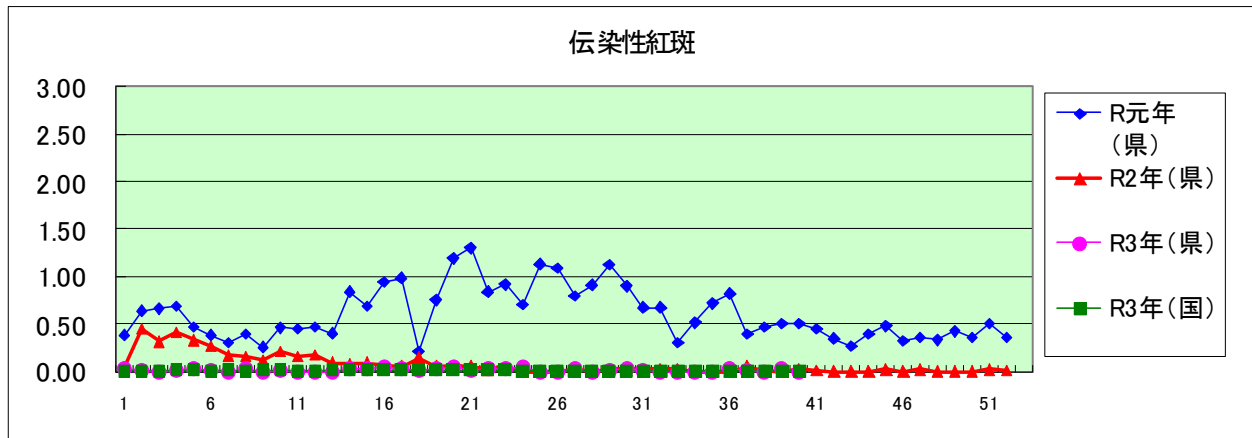
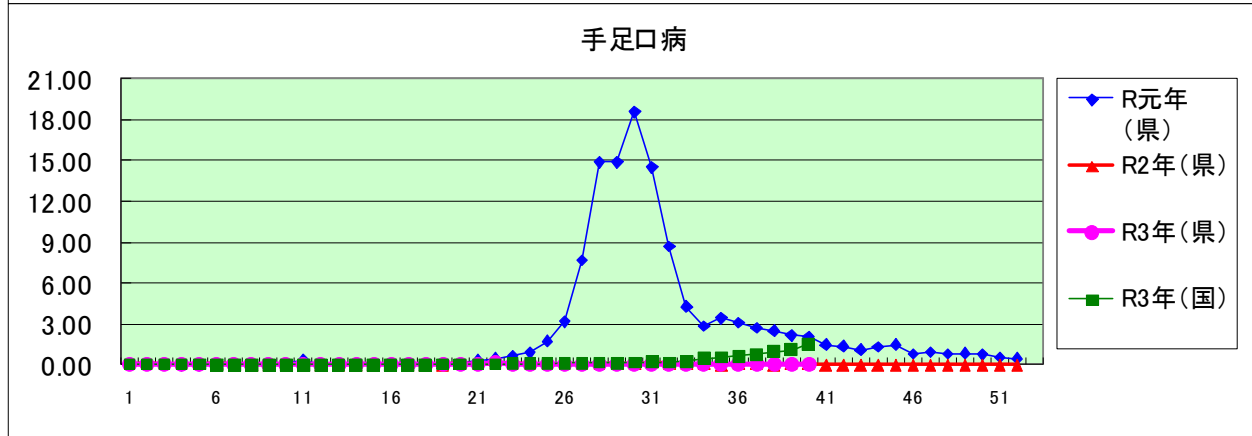
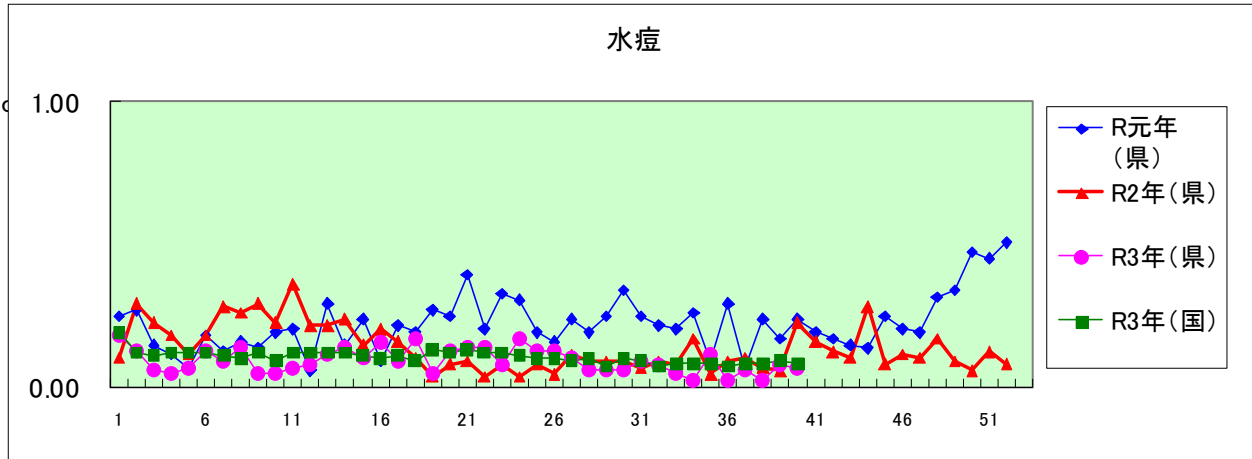
年齢階級区分	～5ヶ月	～11ヶ月	1歳	2歳	3歳	4歳	5歳	6歳	7歳	8歳	9歳	10～14歳	15～19歳	20～29歳	30～39歳	40～49歳	50～59歳	60～69歳	70～79歳	80歳以上	計
〃(小児科定点把握感染症分)	～5ヶ月	～11ヶ月	1歳	2歳	3歳	4歳	5歳	6歳	7歳	8歳	9歳	10～14歳	15～19歳	20歳以上							
〃(眼科定点把握感染症分)	～5ヶ月	～11ヶ月	1歳	2歳	3歳	4歳	5歳	6歳	7歳	8歳	9歳	10～14歳	15～19歳	20～29歳	30～39歳	40～49歳	50～59歳	60～69歳	70歳以上		
〃(基幹定点把握分)	0歳	1～4歳	5～9歳	10～14歳	15～19歳	20～24歳	25～29歳	30～34歳	35～39歳	40～44歳	45～49歳	50～54歳	55～59歳	60～64歳	65～69歳	70歳以上					
RSウイルス感染症																					
咽頭結膜熱		1	3	1	2		3	2													12
A群溶血性レンサ球菌咽頭炎			2	3	3	3		3	2	1		2		1							20
感染性胃腸炎	3	10	27	28	15	17	13	8	14	8	10	20	3	5							181
水痘		1								1		4									6
手足口病		1	3			1															5
伝染性紅斑																					
突発性発しん		4	16	5	1		1														27
ヘルパンギーナ		2	16	11	1	3	3	2		1											39
流行性耳下腺炎			1			1	1	1		1		2									7
インフルエンザ		1	1																		2
急性出血性結膜炎																					
流行性角結膜炎															2						2
クラミジア肺炎(オウム病は除く)																					
細菌性髄膜炎																					
マイコプラズマ肺炎																					
無菌性髄膜炎																					
感染性胃腸炎(病原体がロタウイルスであるものに属する。)																					

定点把握感染症年齢階級別集計表(定点当り)

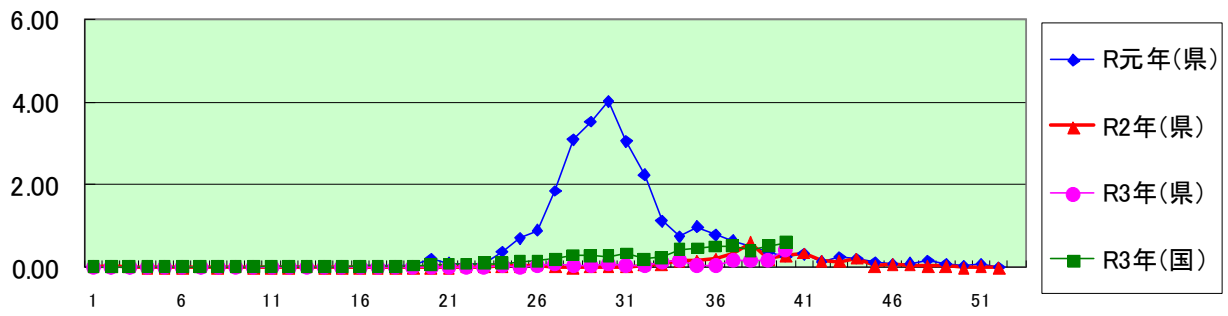
2021年 40 週

年齢階級区分	～6ヶ月	～12ヶ月	1歳	2歳	3歳	4歳	5歳	6歳	7歳	8歳	9歳	10～14歳	15～19歳	20～29歳	30～39歳	40～49歳	50～59歳	60～69歳	70～79歳	80歳以上	計
〃(小児科定点把握感染症分)	～6ヶ月	～12ヶ月	1歳	2歳	3歳	4歳	5歳	6歳	7歳	8歳	9歳	10～14歳	15～19歳	20歳以上							
〃(眼科定点把握感染症分)	～6ヶ月	～12ヶ月	1歳	2歳	3歳	4歳	5歳	6歳	7歳	8歳	9歳	10～14歳	15～19歳	20～29歳	30～39歳	40～49歳	50～59歳	60～69歳	70歳以上		
〃(基幹定点把握分)	0歳	1～4歳	5～9歳	10～14歳	15～19歳	20～24歳	25～29歳	30～34歳	35～39歳	40～44歳	45～49歳	50～54歳	55～59歳	60～64歳	65～69歳	70歳以上					
RSウイルス感染症																					
咽頭結膜熱		0.01	0.03	0.01	0.02		0.03	0.02													0.13
A群溶血性レンサ球菌咽頭炎			0.02	0.03	0.03	0.03		0.03	0.02	0.01		0.02		0.01							0.22
感染性胃腸炎	0.03	0.11	0.30	0.31	0.17	0.19	0.15	0.09	0.16	0.09	0.11	0.22	0.03	0.06							2.03
水痘		0.01								0.01		0.04									0.07
手足口病		0.01	0.03			0.01															0.06
伝染性紅斑																					
突発性発しん		0.04	0.18	0.06	0.01		0.01														0.30
ヘルパンギーナ		0.02	0.18	0.12	0.01	0.03	0.03	0.02		0.01											0.44
流行性耳下腺炎			0.01			0.01	0.01	0.01		0.01		0.02									0.08
インフルエンザ		0.01	0.01																		0.03
急性出血性結膜炎																					
流行性角結膜炎															0.09						0.09
クラミジア肺炎(オウム病は除く)																					
細菌性髄膜炎																					
マイコプラズマ肺炎																					
無菌性髄膜炎																					
感染性胃腸炎(病原体がロタウイルスであるものに属する。)																					

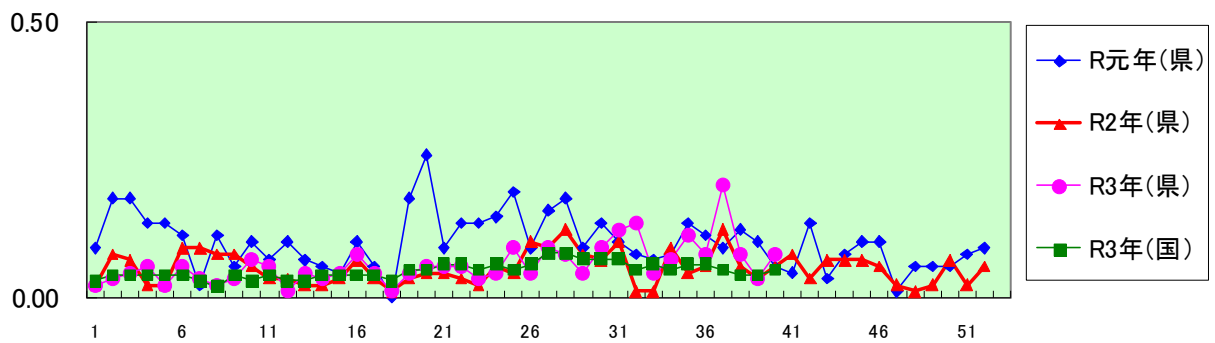




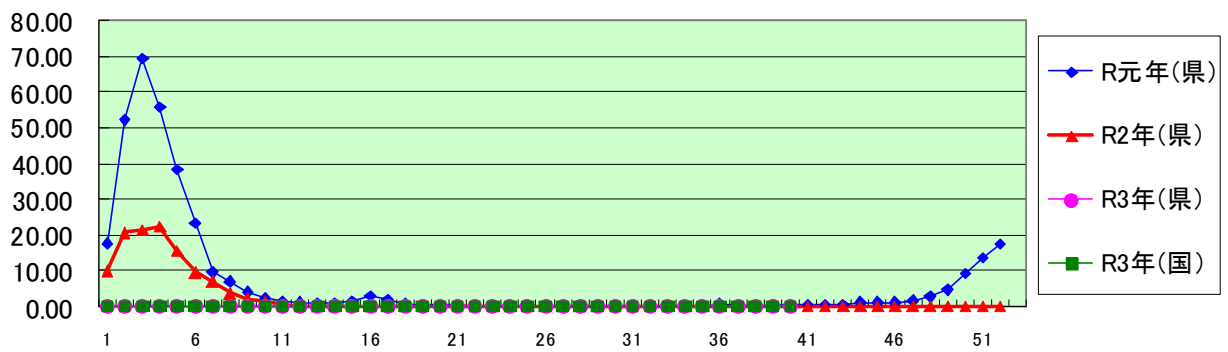
ヘルパンギーナ

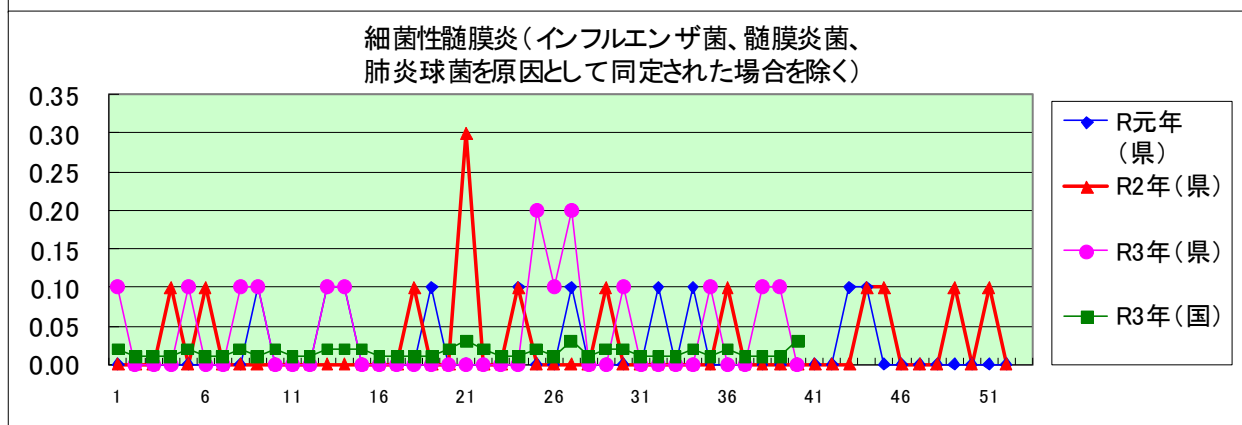
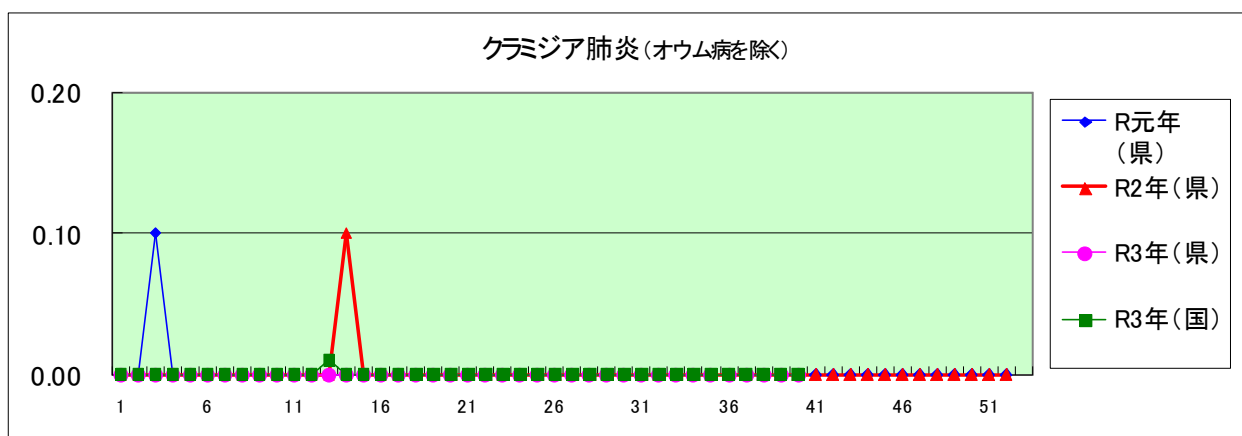
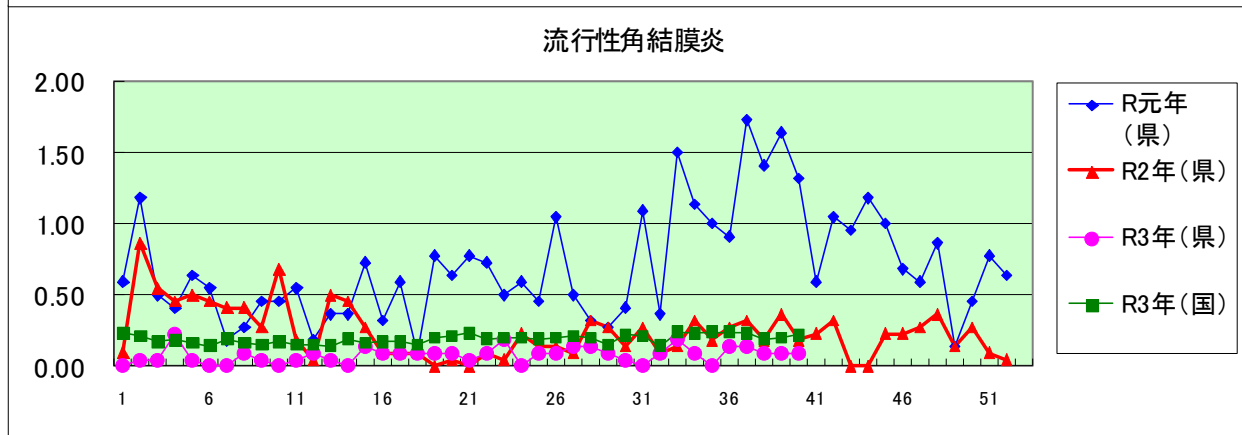
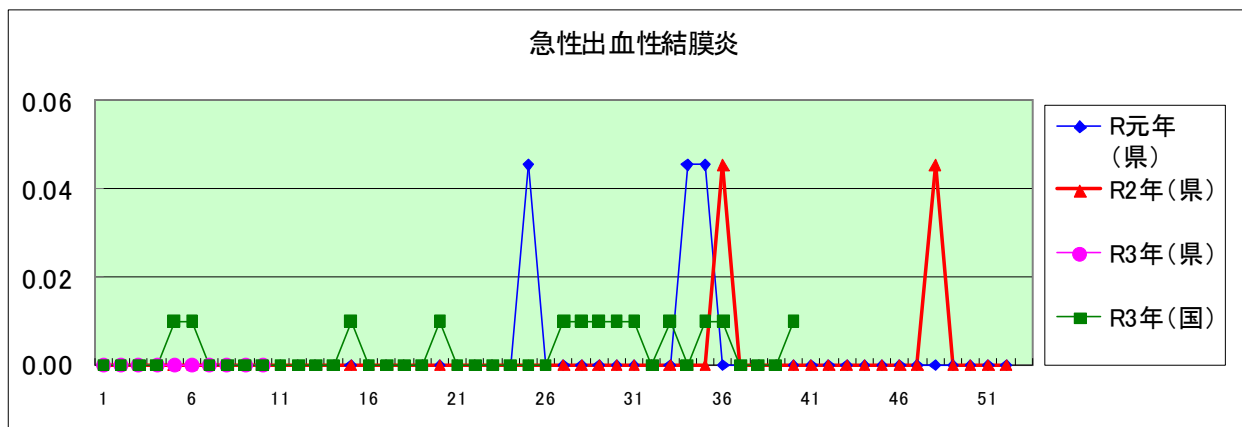


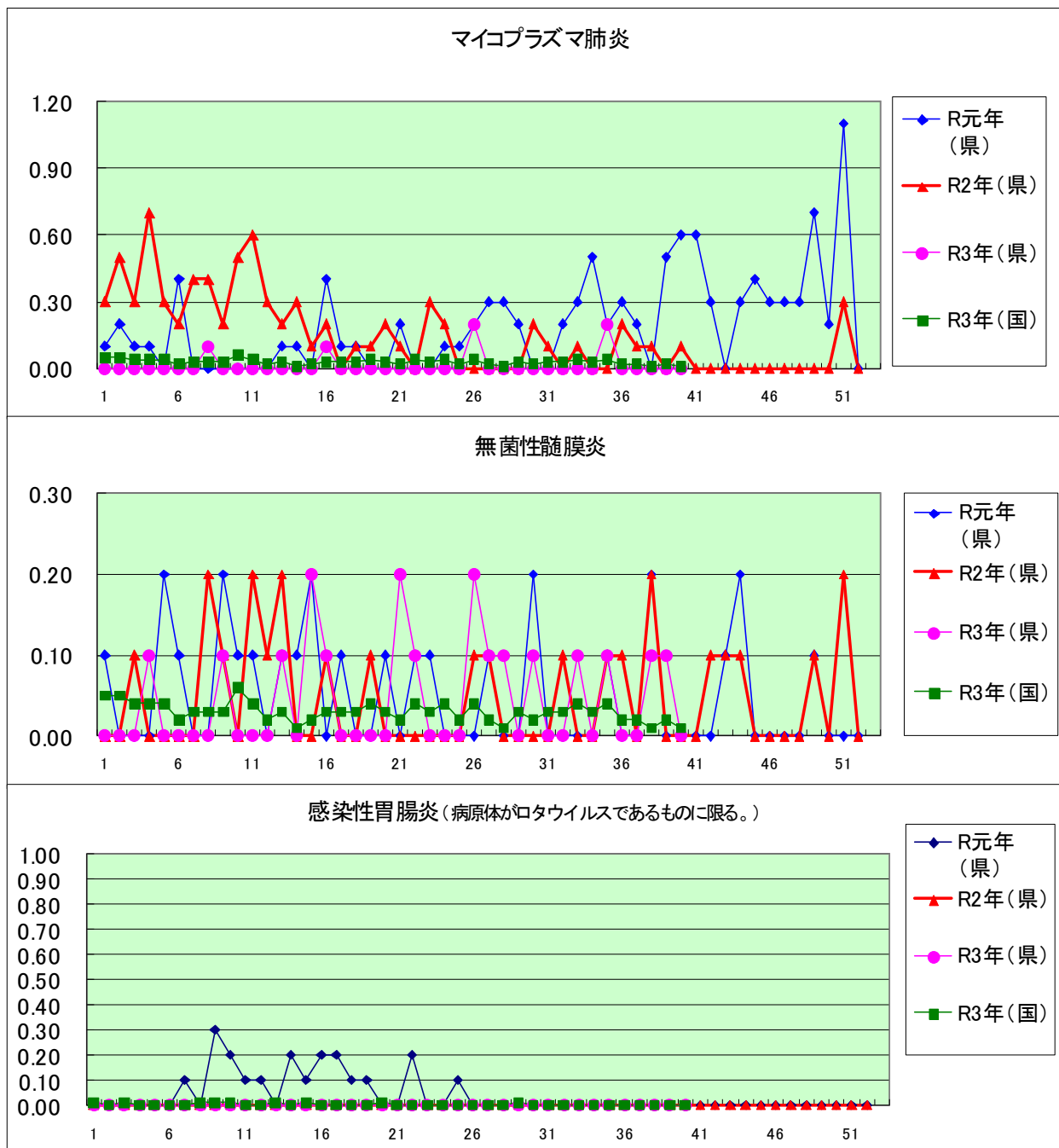
流行性耳下腺炎



インフルエンザ(高病原性鳥インフルエンザを除く)







定点種別	県内定点数	届出対象感染症
小児科	89	RSウイルス感染症、咽頭結膜熱、A群溶血性レンサ球菌咽頭炎、感染性胃腸炎、水痘、手足口病、伝染性紅斑、突発性発しん、百日咳、ヘルパンギーナ、流行性耳下腺炎、インフルエンザ
内科	50	インフルエンザ
眼科	22	急性出血性結膜炎、流行性角結膜炎
基幹	10	クラミジア肺炎(オウム病を除く)、細菌性髄膜炎、マイコプラズマ肺炎、無菌性髄膜炎、感染性胃腸炎(病原体がロタウイルスであるものに限る。)

定点把握感染症(月報)集計表(届出数)

2021年 8 月

	静岡県							全国				
	3月	4月	5月	6月	7月	今月	計	5月	6月	7月	今月	計
性器クラミジア感染症	50	44	34	58	59	55	300	2,470	2,628	2,706	2,560	10,364
性器ヘルペスウイルス感染症	8	15	18	15	13	20	89	696	767	759	751	2,973
尖圭コンジローマ	7	5	4	6	6	10	38	482	465	466	494	1,907
淋菌感染症	11	9	7	12	10	14	63	831	882	1,000	888	3,601
性器クラミジア感染症(男)	15	12	11	16	21	17	92	1,300	1,324	1,454	1,302	5,380
性器クラミジア感染症(女)	35	32	23	42	38	38	208	1,170	1,304	1,252	1,258	4,984
性器ヘルペスウイルス感染症(男)	1	8	3	2	4	7	25	268	275	291	272	1,106
性器ヘルペスウイルス感染症(女)	7	7	15	13	9	13	64	428	492	468	479	1,867
尖圭コンジローマ(男)		5	1	1	3	6	16	308	292	253	306	1,159
尖圭コンジローマ(女)	7		3	5	3	4	22	174	173	213	188	748
淋菌感染症(男)	8	7	2	9	7	5	38	648	696	788	674	2,806
淋菌感染症(女)	3	2	5	3	3	9	25	183	186	212	214	795
ペニシリン耐性肺炎球菌感染症								89	99	78	80	346
メチシリン耐性黄色ブドウ球菌感染症	18	15	19	19	21	27	119	1,079	1,170	1,185	1,238	4,672
薬剤耐性緑膿菌感染症			1			1	2	13	13	13	18	57

定点種別	県内定点数	届出対象感染症
性感染症	30	性器クラミジア感染症、性器ヘルペスウイルス感染症、尖形コンジローマ、淋菌感染症
基幹	10	ペニシリン耐性肺炎球菌感染症、メチシリン耐性黄色ブドウ球菌感染症、薬剤耐性緑膿菌感染症

定点把握感染症(月報)集計表(定点当り)

2021年 8 月

	静岡県						全国			
	3月	4月	5月	6月	7月	今月	5月	6月	7月	今月
性器クラミジア感染症	1.67	1.47	1.13	1.93	1.97	1.83	2.52	2.69	2.76	2.61
性器ヘルペスウイルス感染症	0.27	0.50	0.60	0.50	0.43	0.67	0.71	0.79	0.77	0.76
尖圭コンジローマ	0.23	0.17	0.13	0.20	0.20	0.33	0.49	0.48	0.48	0.50
淋菌感染症	0.37	0.30	0.23	0.40	0.33	0.47	0.85	0.90	1.02	0.90
性器クラミジア感染症(男)	0.50	0.40	0.37	0.53	0.70	0.57	1.33	1.36	1.48	1.33
性器クラミジア感染症(女)	1.17	1.07	0.77	1.40	1.27	1.27	1.20	1.33	1.28	1.28
性器ヘルペスウイルス感染症(男)	0.03	0.27	0.10	0.07	0.13	0.23	0.27	0.28	0.30	0.28
性器ヘルペスウイルス感染症(女)	0.23	0.23	0.50	0.43	0.30	0.43	0.44	0.50	0.48	0.49
尖圭コンジローマ(男)		0.17	0.03	0.03	0.10	0.20	0.31	0.30	0.26	0.31
尖圭コンジローマ(女)	0.23		0.10	0.17	0.10	0.13	0.18	0.18	0.22	0.19
淋菌感染症(男)	0.27	0.23	0.07	9.00	0.23	0.17	0.66	0.71	0.80	0.69
淋菌感染症(女)	0.10	0.07	0.17	0.10	0.10	0.30	0.19	0.19	0.22	0.22
ペニシリン耐性肺炎球菌感染症							0.19	0.21	0.16	0.17
メチシリン耐性黄色ブドウ球菌感染症	1.80	1.50	1.90	1.90	2.10	2.70	2.26	2.46	2.48	2.60
薬剤耐性緑膿菌感染症			0.10			0.10	0.03	0.03	0.03	0.04

定点種別	県内定点数	届出対象感染症
性感染症	30	性器クラミジア感染症、性器ヘルペスウイルス感染症、尖圭コンジローマ、淋菌感染症
基幹	10	ペニシリン耐性肺炎球菌感染症、メチシリン耐性黄色ブドウ球菌感染症、薬剤耐性緑膿菌感染症

2021年 8 月

保健所名	性器クラミジア感染症		性器ヘルペスウイルス感染症		尖圭コンジローマ		淋菌感染症	
	罹患数	定点当り	罹患数	定点当り	罹患数	定点当り	罹患数	定点当り
総数	55	1.83	20	0.67	10	0.33	14	0.47
賀茂								
熱海	1	1.00						
東部	7	1.40						
御殿場	8	8.00						
富士	6	2.00	7	2.33	3	1.00	4	1.33
静岡市	14	2.33	4	0.67	3	0.50	2	0.33
中部	8	2.00	7	1.75	1	0.25	-	-
西部	8	1.60	1	0.20	2	0.40	7	1.40
浜松市	3	0.60	1	0.20	1	0.20	1	0.20

保健所名	ペニシリン耐性肺炎球菌感染症		メチシリン耐性黄色ブドウ球菌感染症		薬剤耐性緑膿菌感染症	
	罹患数	定点当り	罹患数	定点当り	罹患数	定点当り
総数	0		27	2.70	1	0.10
賀茂			1	1.00		
熱海			2	2.00		
東部						
御殿場						
富士			1	1.00		
静岡市			13	6.50		
中部			1	1.00		
西部			7	7.00	1	1.00
浜松市			2	1.00		

保健所名	定点(指定届出機関)数	
	性感染症	基幹
総数	30	10
賀茂	-	1
熱海	1	1
東部	5	1
御殿場	1	-
富士	3	1
静岡市	6	2
中部	4	1
西部	5	1
浜松市	5	2

定点把握感染症(月報)年齢階級別集計表(届出数)

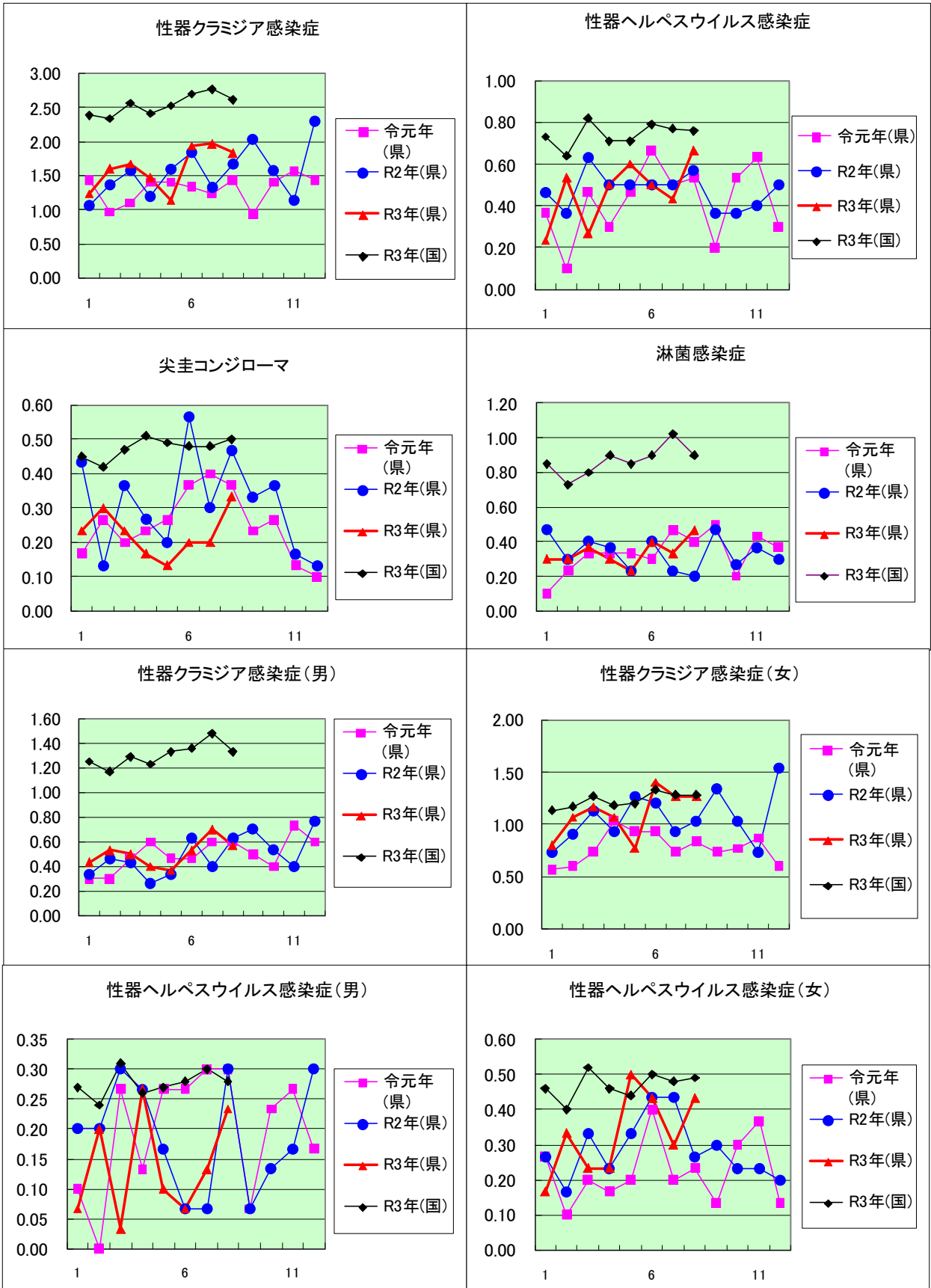
2021年 8 月

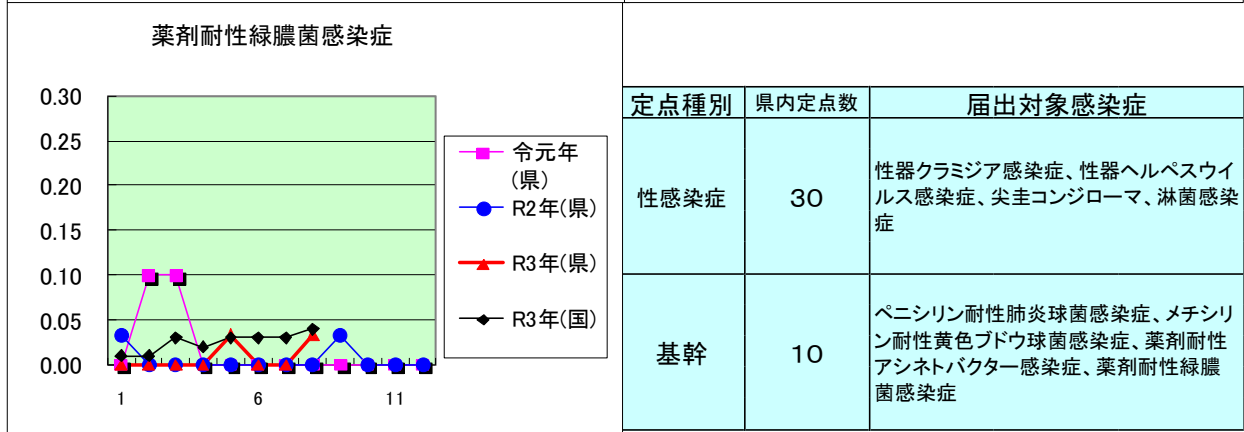
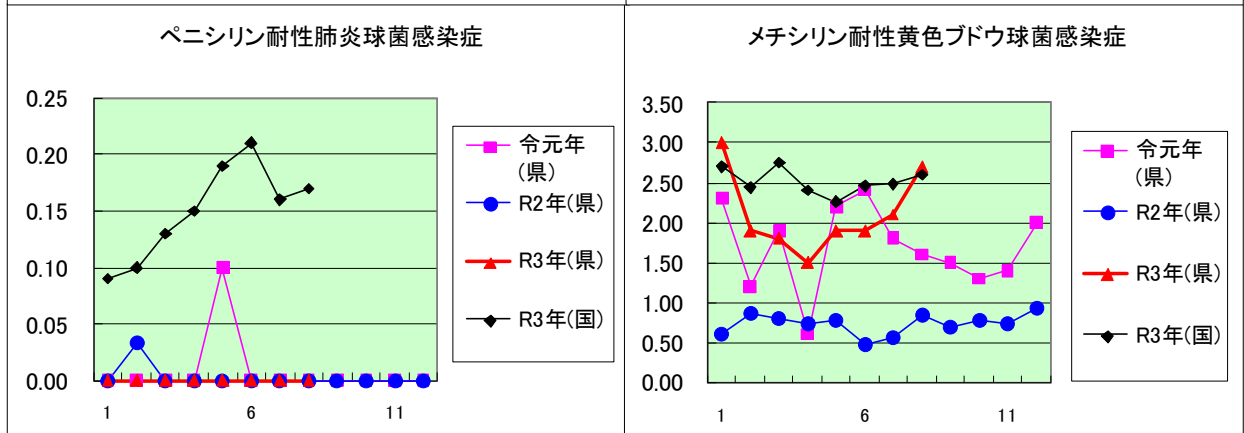
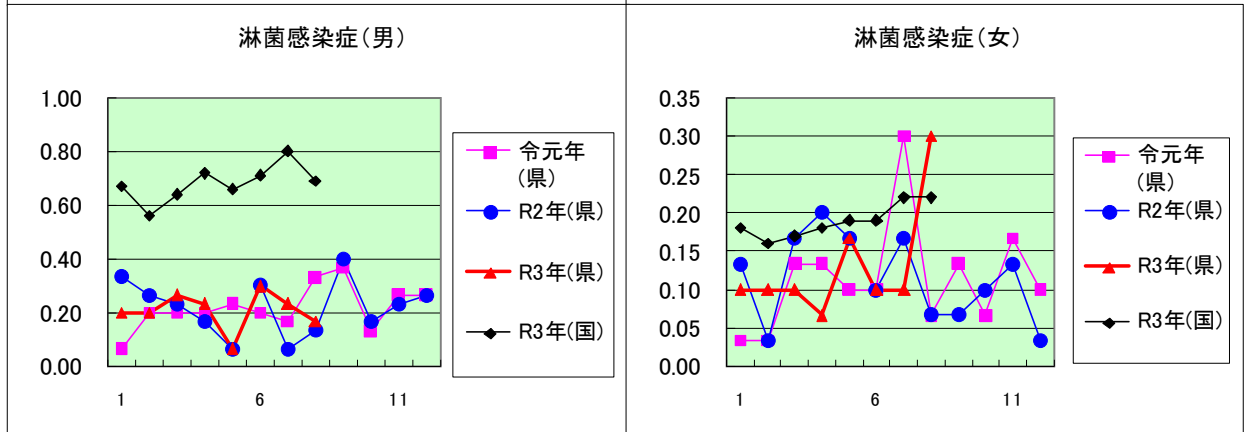
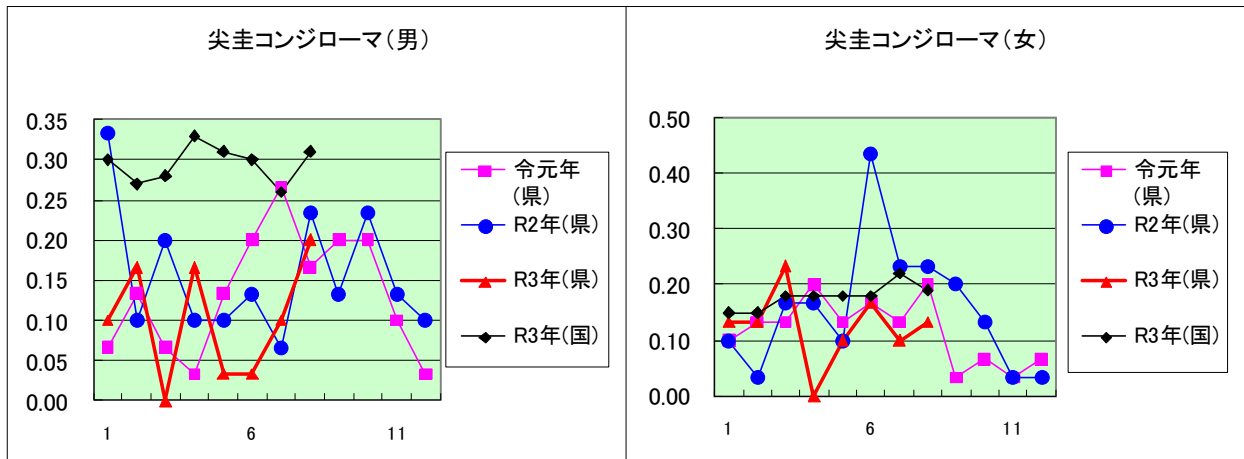
年齢階級区分	0歳	1～4歳	5～9歳	10～14歳	15～19歳	20～24歳	25～29歳	30～34歳	35～39歳	40～44歳	45～49歳	50～54歳	55～59歳	60～64歳	65～69歳	70歳以上	計
性器クラミジア感染症					7	20	14	4	2	1	4	1	1	1			55
性器ヘルペスウイルス感染症					2	4	3	3	3	3		1				1	20
尖圭コンジローマ						3	3			1	1			1	1		10
淋菌感染症					1	2	4	1	1	2	1	1	1				14
性器クラミジア感染症(男)					2	3	6	4			1			1			17
性器クラミジア感染症(女)					5	17	8		2	1	3	1	1				38
性器ヘルペスウイルス感染症(男)						1		1	1	2		1				1	7
性器ヘルペスウイルス感染症(女)					2	3	3	2	2	1							13
尖圭コンジローマ(男)						1	2			1				1	1		6
尖圭コンジローマ(女)						2	1				1						4
淋菌感染症(男)							2		1	2							5
淋菌感染症(女)					1	2	2	1			1	1	1				9
ペニシリン耐性肺炎球菌感染症	1									4		2	1	1	4	14	27
メチシリン耐性黄色ブドウ球菌感染症																	
薬剤耐性緑膿菌感染症																1	1

定点把握感染症(月報)年齢階級別集計表(定点当り)

2021年 8 月

年齢階級区分	0歳	1～4歳	5～9歳	10～14歳	15～19歳	20～24歳	25～29歳	30～34歳	35～39歳	40～44歳	45～49歳	50～54歳	55～59歳	60～64歳	65～69歳	70歳以上	計
性器クラミジア感染症					0.23	0.67	0.47	0.13	0.07	0.03	0.13	0.03	0.03	0.03			1.83
性器ヘルペスウイルス感染症					0.07	0.13	0.10	0.10	0.10	0.10		0.03				0.03	0.67
尖圭コンジローマ						0.10	0.10			0.03	0.03			0.03	0.03		0.33
淋菌感染症					0.03	0.07	0.13	0.03	0.03	0.07	0.03	0.03	0.03				0.47
性器クラミジア感染症(男)					0.07	0.10	0.20	0.13			0.03			0.03			0.57
性器クラミジア感染症(女)					0.17	0.57	0.27		0.07	0.03	0.10	0.03	0.03				1.27
性器ヘルペスウイルス感染症(男)						0.03		0.03	0.03	0.07		0.03				0.03	0.23
性器ヘルペスウイルス感染症(女)					0.07	0.10	0.10	0.07	0.07	0.03							0.43
尖圭コンジローマ(男)						0.03	0.07			0.03				0.03	0.03		0.20
尖圭コンジローマ(女)						0.07	0.03				0.03						0.13
淋菌感染症(男)							0.07		0.03	0.07							0.17
淋菌感染症(女)					0.03	0.07	0.07	0.03			0.03	0.03	0.03				0.30
ペニシリン耐性肺炎球菌感染症	0.10									0.40		0.20	0.10	0.10	0.40	1.40	2.70
メチシリン耐性黄色ブドウ球菌感染症																	
薬剤耐性緑膿菌感染症																0.10	0.10





定点種別	県内定点数	届出対象感染症
性感染症	30	性器クラミジア感染症、性器ヘルペスウイルス感染症、尖圭コンジローマ、淋菌感染症
基幹	10	ペニシリン耐性肺炎球菌感染症、メチシリン耐性黄色ブドウ球菌感染症、薬剤耐性アシネトバクター感染症、薬剤耐性緑膿菌感染症

新型コロナウイルスに関するPCR検査状況等（令和3年10月12日時点）

項目	PCR・抗原検査実施者数	1週間の検査実施者数	PCR・抗原検査陽性者数	1週間の陽性者数	1週間の検査陽性率
10月6日 水	1,249	8,893	11	45	0.5%
10月7日 木	1,499		9		
10月8日 金	1,605		5		
10月9日 土	530		8		
10月10日 日	433		5		
10月11日 月	2,057		4		
10月12日 火	1,520		3		

