

目次

- ★ 発生動向総覧 P 1～2
- ★ 感染症発生動向警報システムによる保健所の警報状況 P 2
- ★ 指定届出機関からの特記事項欄コメント P 3
- ★ 全数把握感染症集計表 P 4
- ★ 定点把握感染症集計表 P 5～9
- ★ 定点把握感染症推移グラフ P 10～14
- ★ 定点把握感染症集計表（月報） P 15～18
- ★ 定点把握感染症推移グラフ（月報） P 19～20
- ★ 新型コロナウイルスのPCR検査等の状況 P 21



発生動向総覧

《第38週コメント》 9月30日集計分

◆全数届出の感染症

- 1 類感染症 報告なし
- 2 類感染症 結核（富士（1）、浜松市（2））
- 3 類感染症 腸管出血性大腸菌感染症（熱海（1）、西部（1））
- 4 類感染症 報告なし
- 5 類感染症 梅毒（西部（1））

新型コロナウイルス等感染症

新型コロナウイルス（賀茂（3）、熱海（6）東部（19）、御殿場（6）、富士（20）、静岡市（56）、中部（37）、西部（61）、浜松市（65））

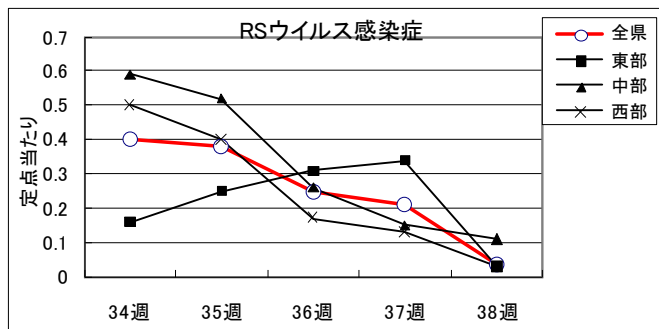
◆ 定点把握の対象となる5類感染症（週報対象のもの）

環境衛生科学研究所
感染症情報センター

令和3年第38週(9/20～9/26)の動向

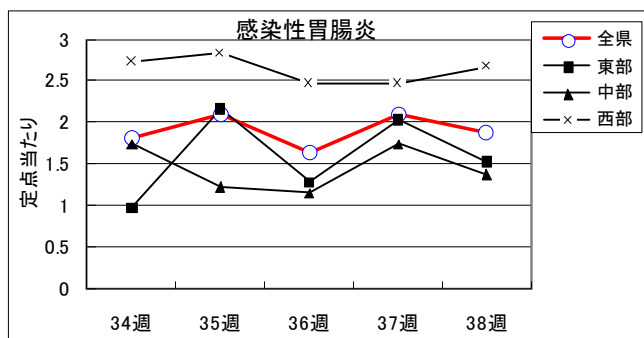
RSウイルス

全県で罹患数5、定点当たり0.06の患者発生あり、前週より減少。
東部地区で定点当たり0.03、中部地区で定点当たり0.11、西部地区で定点当たり0.03の患者発生あり。



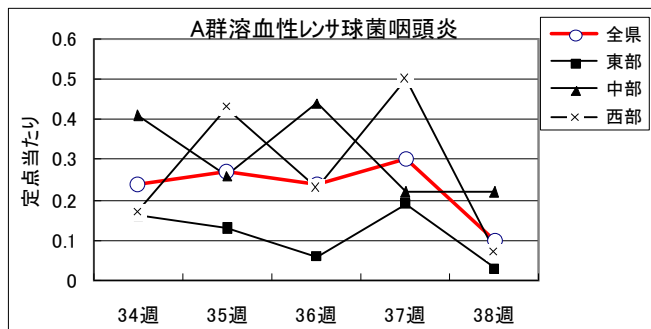
感染性胃腸炎

全県で罹患数166、定点当たりの1.87の患者発生あり。前週より増加
東部地区で定点当たり1.53、中部地区で定点当たり1.37、西部地区で定点当たり2.67の患者発生あり。



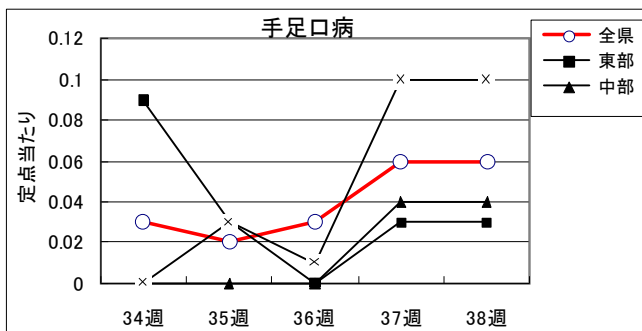
A群溶血性レンサ球菌

全県で罹患数9、定点当たり0.10の患者発生あり。
東部地区で定点当たり0.03、中部地区で定点当たり0.22、西部地区で定点当たり0.07の患者発生あり。



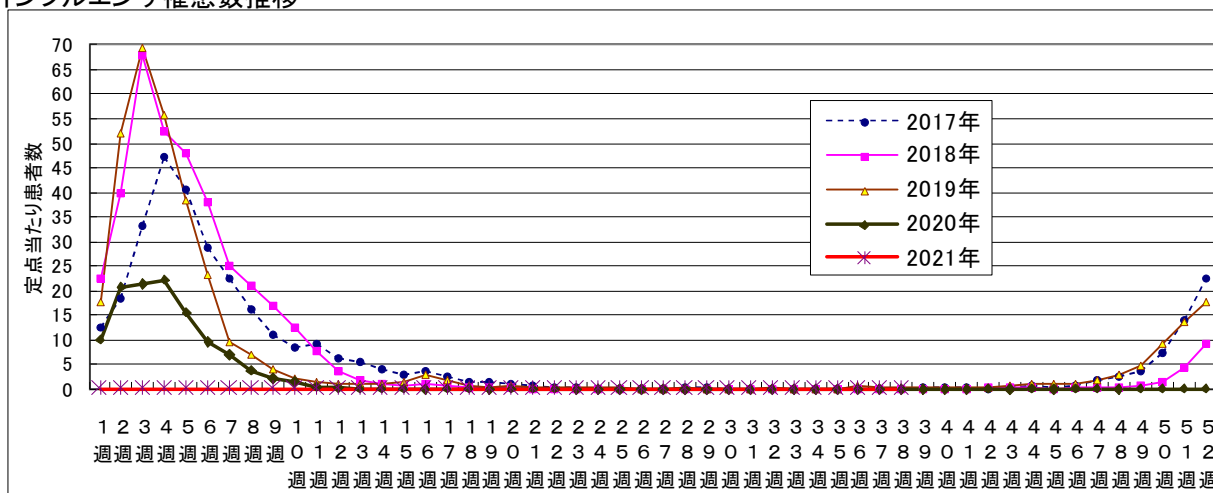
手足口病

全県で罹患数5、定点当たり0.06の患者発生あり。
 東部地区で定点当たり0.03、中部地区で定点当たり0.04、西部地区で定点当たり0.10の患者発生あり。



- ・麻疹、風疹ともに全県で発生なし。
- ・水痘は、定点当たり中部地区で0.07の患者発生あり、東部及び西部地区での患者発生はなし。
- ・咽頭結膜熱は、定点当たり東部地区で0.16、中部地区で0.04、西部地区で0.17の患者発生あり。
- ・伝染性紅斑は、県内全地区で患者発生はなし。

インフルエンザ罹患数推移



静岡県環境衛生科学研究所におけるインフルエンザウイルス検出状況

(検体採取日：令和2年9月～令和3年2月28日)

	A/H1 pdm09	A/H3	B/山形 系統	B/Victoria 系統
令和2年 9月				
令和2年 10月	当該期間に、インフルエンザ検査の検体搬入がなく、インフルエンザウイルスは検出されなかった。			
令和2年 11月				
令和2年 12月				
令和3年 1月				
令和3年 2月				
計				

◆ 感染症発生動向警報システムによる保健所の警報状況

警報 なし
 注意報 なし



指定届出機関からの特記事項欄コメント

感染症第38週（9月20日～9月26日）

函南平出クリニック（函南町）「咽頭結膜熱 3名、流行性耳下腺炎 3名」

浜松赤十字病院（浜松市）「髄膜炎 1名」

浜松医療センター（浜松市）「アデノウイルス感染症 1名（1歳男児）」

クリニックパパ（浜松市）「アデノウイルス咽頭炎 2名」

- ・ 静岡県の感染症週報は、組織改編に伴い感染症対策課において作成しています。
- ・ 引き続き、疾病対策課ホームページにより御覧いただけます。

<http://www.pref.shizuoka.jp/kousei/ko-420a/center.html>

疾患名	区分	静岡県						全国					
		33週	34週	35週	36週	37週	今週	年累計	35週	36週	37週	今週	年累計
エボラ出血熱													
クリミア・コンゴ出血熱													
痘そう													
南米出血熱													
ペスト													
マールブルグ病													
ラッサ熱													
急性灰白髄炎													
結核		1	7		3	6	3	299	213	213	218	145	11,258
ジフテリア													
重症急性呼吸器症候群(SARS)													
中東呼吸器症候群(MERS)													
鳥インフルエンザH5N1													
鳥インフルエンザH7N9													
新型コロナウイルス		3,630	3,761	2,532	1,151	717	273	23,587	122,628	75,093	41,053	19,243	13,426,787
コレラ													
細菌性赤痢													
腸管出血性大腸菌感染症		4	3	1	1		2	69	73	87	92	67	2,314
腸チフス													
パラチフス													
E型肝炎								2	2	5	8	4	331
ウエストナイル熱(ウエストナイル脳炎を含む)									1	1		2	54
A型肝炎										1			20
エキノкокクス症													
糞熱													
オウム病													7
オムスク出血熱													
回帰熱													5
キャサスル森林病													
Q熱													1
狂犬病													
コクシジオイデス症													
サル痘													
ジカウイルス感染症													
重症熱性血小板減少症候群								3	2	1	1	2	94
腎症候性出血熱													
西部ウマ脳炎													
ダニ媒介脳炎													
炭疽													
テクングニア熱													
つつが虫病								3					137
デング熱													4
東部ウマ脳炎													
鳥インフルエンザ													
ニバウイルス感染症													
日本紅斑熱								5	5	10	16	7	306
日本脳炎													
ハンタウイルス肺症候群													
Bウイルス病													
鼻疽													
ブルセラ症													1
ペネズエラウマ脳炎													
ヘンドラウイルス感染症													
猪しんチフス													5
ポツリヌス症													
マラリア									1	1			17
野兎病													
ライム病								2					17
リッサウイルス感染症													
リフトバレー熱													
類鼻疽													
レジオネラ症		1	1	3	1	1		53	45	44	49	35	1,446
レプトスピラ症									1	1	1		19
ロッキー山紅斑熱													
アmeerバ赤痢								8	3	6	4	8	391
ウイルス性肝炎(A型肝炎及びE型肝炎を除く)								4	3	5	2		139
カルバペネム耐性腸内細菌科細菌感染症			1					18	40	24	22	22	1,378
急性弛緩性麻痺										1			15
急性脳炎(ウエストナイル脳炎、日本脳炎等を除く)		1			1			9	3	5	4	1	243
クリプトスポリジウム症													4
クロイツフェルト・ヤコブ病								8	3	2	2	1	133
劇症型溶血性レンサ球菌感染症		1		1	1			15	8	11	10	5	439
後天性免疫不全症候群					1			13	8	6	7	5	740
ジアルジア症								1	1	1			26
慢性的インフルエンザ菌感染症								6	2	1	5		147
慢性的髄膜炎菌感染症													2
慢性的肺炎球菌感染症								33	9	15	12	5	981
水痘(入院例に限る)								7	7	4	2	5	198
先天性風しん症候群													1
梅毒		3	3	1	1	1	1	95	102	115	109	66	5,248
播種性クリプトコックス症								7	1	2	2	1	102
破傷風								1	2	1	1	1	70
バンコマイシン耐性黄色ブドウ球菌感染症													
バンコマイシン耐性腸球菌感染症			1					14		1	1	1	90
百日咳								12	4	9	15	8	449
風しん												1	9
麻疹									1				4
薬剤耐性アシネトバクター感染症									1				3
新型コロナウイルス感染症													

※医療機関から届出の追加や取り下げがあった場合、増減することがあります。

定点把握感染症集計表(届出数)

2021年 38 週

	静岡県							全国				
	33週	34週	35週	36週	37週	今週	計	35週	36週	37週	今週	計
RSウイルス感染症	54	36	34	22	19	5	170	5,899	4,644	3,487	2,398	16,428
咽頭結膜熱	18	7	12	9	10	11	67	403	354	344	280	1,381
A群溶血性レンサ球菌咽頭炎	19	21	24	21	27	9	121	1,241	1,224	1,347	957	4,769
感染性胃腸炎	147	160	187	146	186	166	992	6,883	7,069	7,107	5,916	26,975
水痘	4	2	10	2	5	2	25	265	222	260	255	1,002
手足口病	6	3	2	3	5	5	24	1,836	2,113	2,514	3,109	9,572
伝染性紅斑				2	1		3	31	28	26	31	116
突発性発しん	28	25	24	26	31	18	152	1,085	1,114	1,181	994	4,374
ヘルパンギーナ	11	16	4	6	16	15	68	1,482	1,621	1,651	1,326	6,080
流行性耳下腺炎	4	6	10	7	18	7	52	177	174	171	138	660
インフルエンザ								4		1	3	8
急性出血性結膜炎								4	4	1	2	11
流行性角結膜炎	4	2		3	3	2	14	167	163	154	129	613
クラミジア肺炎(オウム病は除く)												
細菌性髄膜炎			1			1	2	5	9	7	5	26
マイコプラズマ肺炎			2				2	20	8	10	5	43
無菌性髄膜炎	1		1			1	3	7	10	9	9	35
感染性胃腸炎(病原体がロタウイルスであるものに限る。)										2		2

定点種別	県内定点数	届出対象感染症
小児科	89	RSウイルス感染症、咽頭結膜熱、A群溶血性レンサ球菌咽頭炎、感染性胃腸炎、水痘、手足口病、伝染性紅斑、突発性発しん、ヘルパンギーナ、流行性耳下腺炎、インフルエンザ
内科	50	インフルエンザ
眼科	22	急性出血性結膜炎、流行性角結膜炎
基幹	10	クラミジア肺炎(オウム病は除く)、細菌性髄膜炎、マイコプラズマ肺炎、無菌性髄膜炎、感染性胃腸炎(病原体がロタウイルスであるものに限る。)

※小児科定点と内科定点はインフルエンザ定点を兼ねている。

定点把握感染症集計表(定点当り)

2021年 38 週

	静岡県						全国			
	第33週	第34週	第35週	第36週	第37週	今週	第35週	第36週	第37週	今週
RSウイルス感染症	0.61	0.40	0.38	0.25	0.21	0.06	1.87	1.47	1.11	0.76
咽頭結膜熱	0.20	0.08	0.13	0.10	0.11	0.12	0.13	0.11	0.11	0.09
A群溶血性レンサ球菌咽頭炎	0.21	0.24	0.27	0.24	0.30	0.10	0.39	0.39	0.43	0.30
感染性胃腸炎	1.65	1.80	2.10	1.64	2.09	1.87	2.19	2.24	2.27	1.87
水痘	0.04	0.02	0.11	0.02	0.06	0.02	0.08	0.07	0.08	0.08
手足口病	0.07	0.03	0.02	0.03	0.06	0.06	0.58	0.67	0.80	0.98
伝染性紅斑				0.02	0.01		0.01	0.01	0.01	0.01
突発性発しん	0.31	0.28	0.27	0.29	0.35	0.20	0.34	0.35	0.38	0.31
ヘルパンギーナ	0.12	0.18	0.04	0.07	0.18	0.17	0.47	0.51	0.53	0.42
流行性耳下腺炎	0.04	0.07	0.11	0.08	0.20	0.08	0.06	0.06	0.05	0.04
インフルエンザ										
急性出血性結膜炎							0.01	0.01		
流行性角結膜炎	0.18	0.09		0.14	0.14	0.09	0.24	0.24	0.23	0.19
クラミジア肺炎(オウム病は除く)										
細菌性髄膜炎			0.10			0.10	0.01	0.02	0.01	0.01
マイコプラズマ肺炎			0.20				0.04	0.02	0.02	0.01
無菌性髄膜炎	0.10		0.10			0.10	0.01	0.02	0.02	0.02
感染性胃腸炎(病原体がロタウイルスであるものに限る。)										

定点種別	県内定点数	届出対象感染症
小児科	89	RSウイルス感染症、咽頭結膜熱、A群溶血性レンサ球菌咽頭炎、感染性胃腸炎、水痘、手足口病、伝染性紅斑、突発性発しん、ヘルパンギーナ、流行性耳下腺炎、インフルエンザ
内科	50	インフルエンザ
眼科	22	急性出血性結膜炎、流行性角結膜炎
基幹	10	クラミジア肺炎(オウム病は除く)、細菌性髄膜炎、マイコプラズマ肺炎、無菌性髄膜炎、感染性胃腸炎(病原体がロタウイルスであるものに限る。)

※小児科定点と内科定点はインフルエンザ定点を兼ねている。

感染症 38 週

保健所名	RSウイルス感染症		咽頭結膜熱		A群溶血性 レンサ球菌咽頭炎		感染性胃腸炎		水痘	
	罹患数	定点当り	罹患数	定点当り	罹患数	定点当り	罹患数	定点当り	罹患数	定点当り
総数	5	0.06	11	0.12	9	0.10	166	1.87	2	0.02
賀茂										
熱海							10	2.50		
東部	1	0.08	4	0.31	1	0.08	9	0.69		
御殿場			1	0.25			13	3.25		
富士							17	1.89		
静岡市	3	0.19			5	0.31	17	1.06	2	0.13
中部			1	0.09	1	0.09	20	1.82		
西部	1	0.08	2	0.17	2	0.17	30	2.50		
浜松市			3	0.17			50	2.78		

保健所名	手足口病		伝染性紅斑		突発性発しん		百日咳 (全数報告)		ヘルパンギーナ	
	罹患数	定点当り	罹患数	定点当り	罹患数	定点当り	週計	累計	罹患数	定点当り
総数	5	0.06	0		18	0.20	0	12	15	0.17
賀茂										
熱海					2	0.50				
東部					1	0.08		8		
御殿場										
富士	1	0.11			3	0.33			2	0.22
静岡市	1	0.06			2	0.13		2	1	0.06
中部					3	0.27				
西部	1	0.08			3	0.25		1	1	0.08
浜松市	2	0.11			4	0.22		1	11	0.61

保健所名	流行性耳下腺炎		インフルエンザ		麻しん (全数報告)		風しん (全数報告)		指定届出機関 (定点)数	
	罹患数	定点当り	罹患数	定点当り	週計	累計	週計	累計	小児科	内科
総数	7	0.08	0		0	0	0	0	89	50
賀茂									2	1
熱海									4	2
東部	3	0.23							13	7
御殿場	1	0.25							4	2
富士	2	0.22							9	6
静岡市	1	0.06							16	9
中部									11	6
西部									12	7
浜松市									18	10

*百日咳は、平成30年1月1日より五類(定点把握対象)から五類(全数把握対象)に変更されました。

感染症 38 週

保健所名	急性出血性結膜炎		流行性角結膜炎		クラミジア肺炎 (オウム病を除く)		細菌性髄膜炎		マイコプラズマ肺炎	
	罹患数	定点当り	罹患数	定点当り	罹患数	定点当り	罹患数	定点当り	罹患数	定点当り
総数	0		2	0.09	0		1	0.10	0	
賀茂										
熱海										
東部										
御殿場										
富士										
静岡市			2	0.40			1	0.50		
中部										
西部										
浜松市										

保健所名	無菌性髄膜炎		感染性胃腸炎 (病原体がロタウイルス であるものに限る。)	
	罹患数	定点当り	罹患数	定点当り
総数	1	0.10	0	
賀茂	1	1.00		
熱海				
東部				
御殿場				
富士				
静岡市				
中部				
西部				
浜松市				

指定届出機関 (定点)数	
眼科	基幹
22	7
—	
—	
4	1
—	
3	1
5	2
3	
4	1
3	2

*賀茂・熱海・御殿場の各保健所管内には眼科定点はありません。

*御殿場保健所管内には基幹定点はありません。

定点把握感染症年齢階級別集計表(届出数)

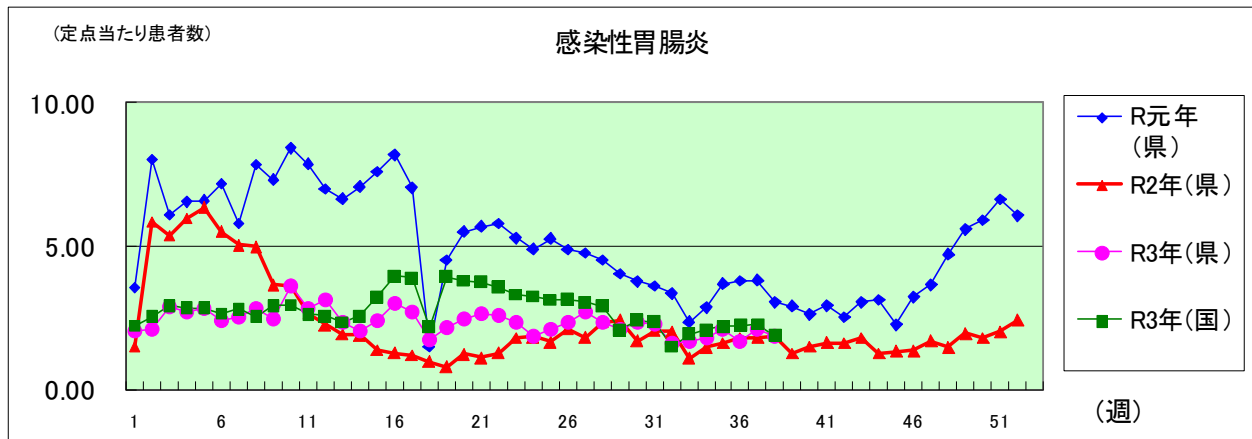
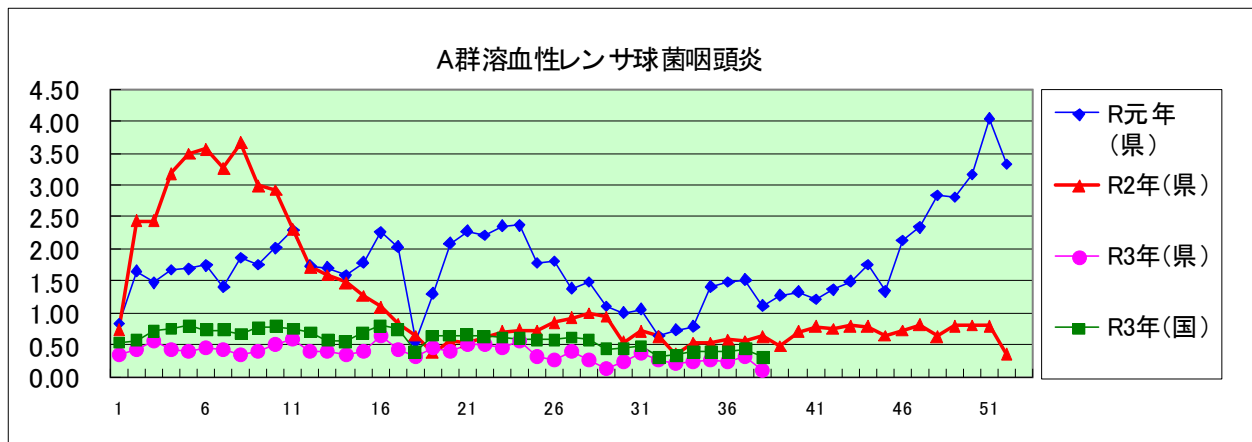
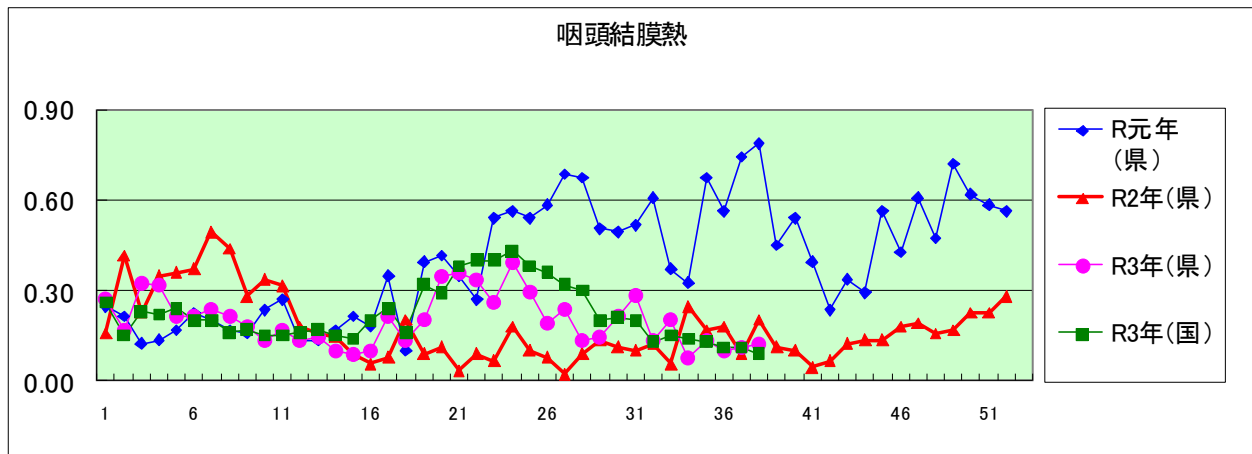
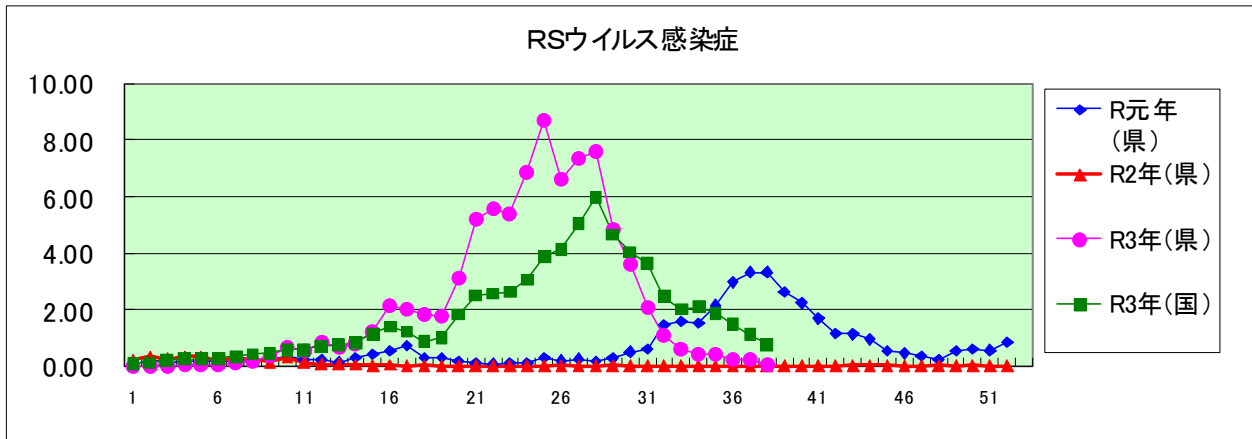
2021年 38 週

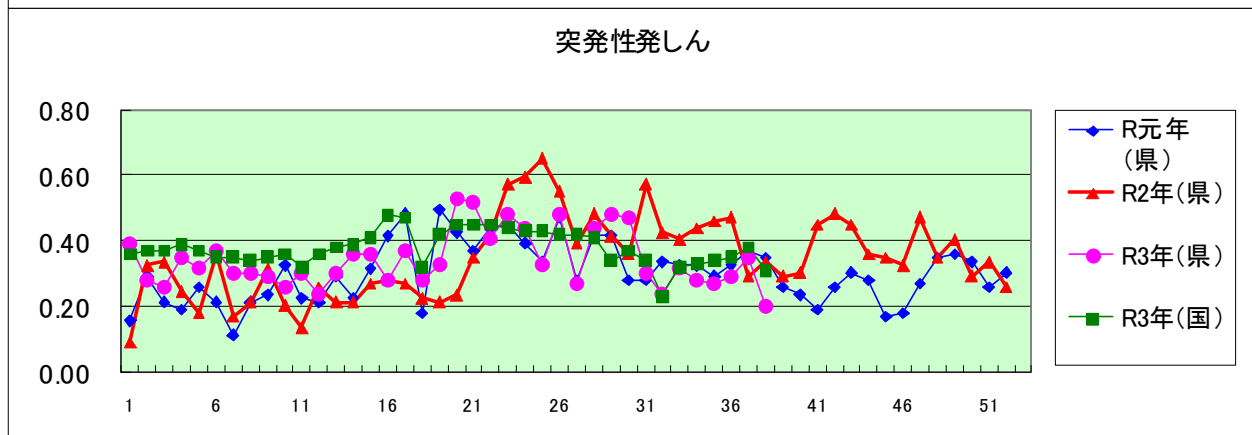
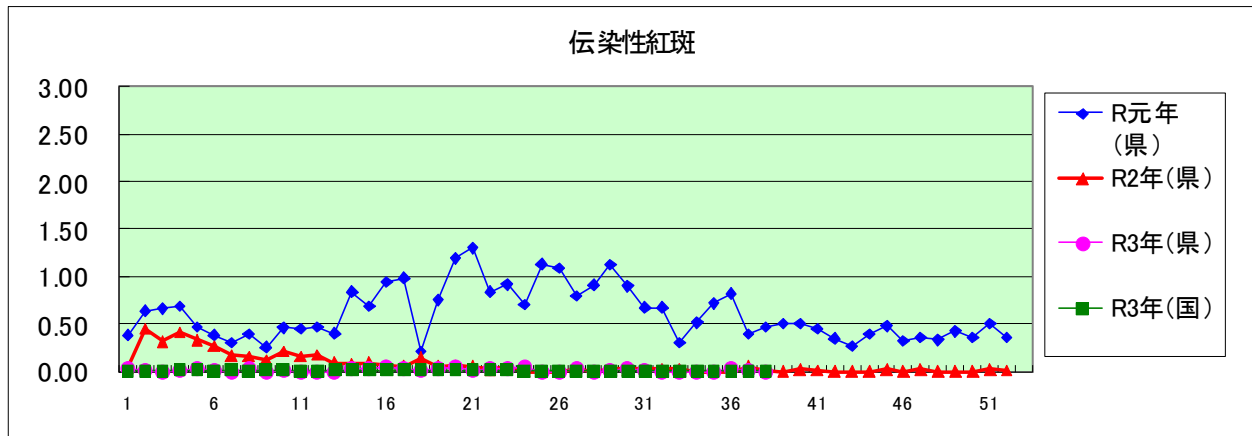
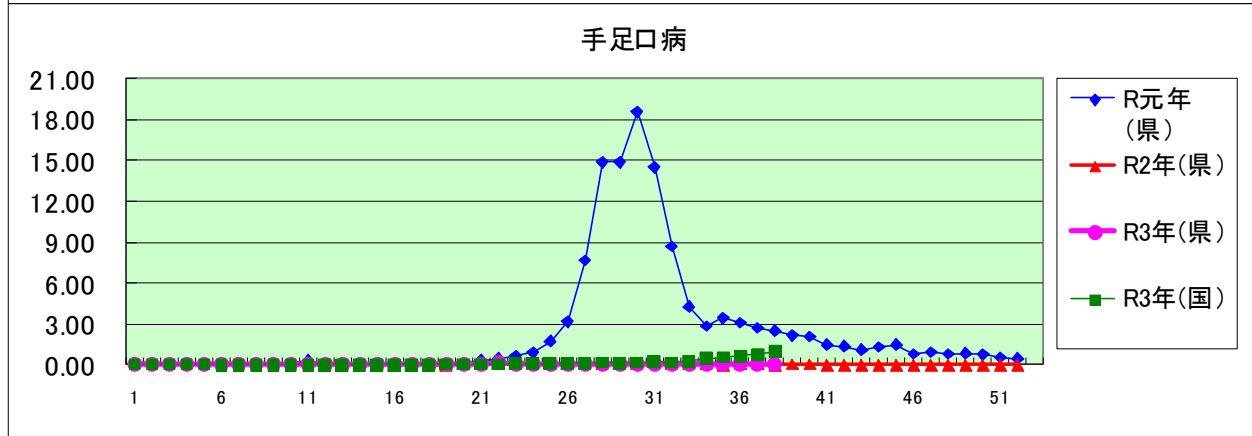
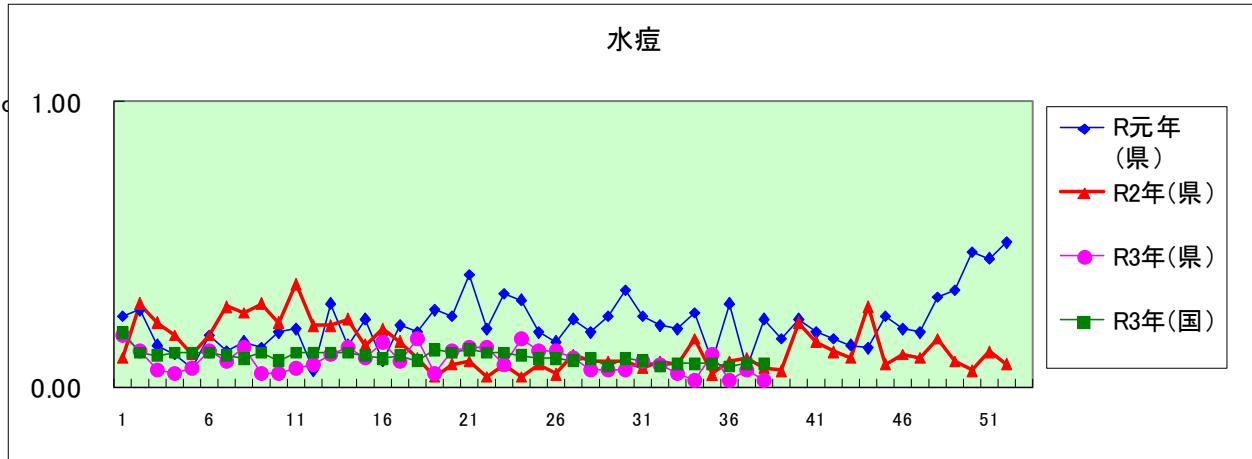
年齢階級区分	～5ヶ月	～11ヶ月	1歳	2歳	3歳	4歳	5歳	6歳	7歳	8歳	9歳	10～14歳	15～19歳	20～29歳	30～39歳	40～49歳	50～59歳	60～69歳	70～79歳	80歳以上	計
※(小児科定点把握感染症分)	～5ヶ月	～11ヶ月	1歳	2歳	3歳	4歳	5歳	6歳	7歳	8歳	9歳	10～14歳	15～19歳	20歳以上							
※(眼科定点把握感染症分)	～5ヶ月	～11ヶ月	1歳	2歳	3歳	4歳	5歳	6歳	7歳	8歳	9歳	10～14歳	15～19歳	20～29歳	30～39歳	40～49歳	50～59歳	60～69歳	70歳以上		
※(基幹定点把握分)	0歳	1～4歳	5～9歳	10～14歳	15～19歳	20～24歳	25～29歳	30～34歳	35～39歳	40～44歳	45～49歳	50～54歳	55～59歳	60～64歳	65～69歳	70歳以上					
RSウイルス感染症	1		2	2																	5
咽頭結膜熱			6	1	2	1	1														11
A群溶血性レンサ球菌咽頭炎							2	1	2	1		3									9
感染性胃腸炎	2	17	33	21	19	10	10	4	8	6	4	20	5	7							166
水痘		1									1										2
手足口病		1	2		1			1													5
伝染性紅斑																					
突発性発しん	1	4	11		1	1															18
ヘルパンギーナ			6	3	2	2	1					1									15
流行性耳下腺炎							1	3	1		1	1									7
インフルエンザ																					
急性出血性結膜炎																					
流行性角結膜炎					1	1															2
クラミジア肺炎(オウム病は除く)																					
細菌性髄膜炎																	1				1
マイコプラズマ肺炎																					
無菌性髄膜炎										1											1
感染性胃腸炎(病原体がロタウイルスであるものに限る。)																					

定点把握感染症年齢階級別集計表(定点当り)

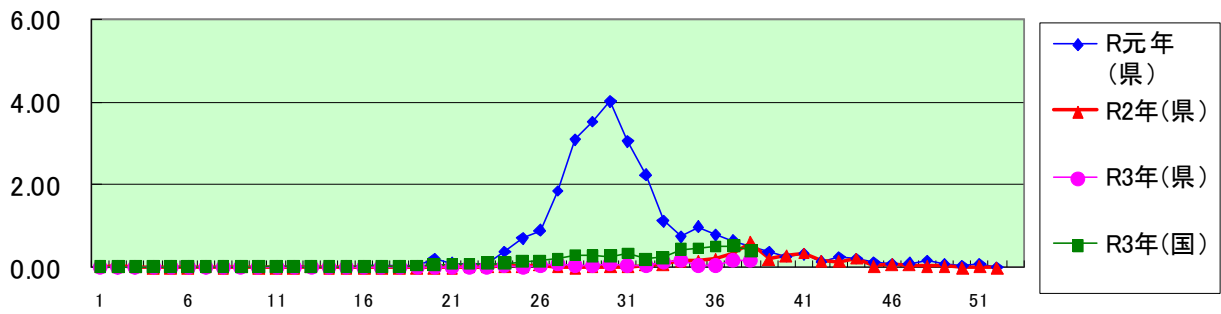
2021年 38 週

年齢階級区分	～6ヶ月	～12ヶ月	1歳	2歳	3歳	4歳	5歳	6歳	7歳	8歳	9歳	10～14歳	15～19歳	20～29歳	30～39歳	40～49歳	50～59歳	60～69歳	70～79歳	80歳以上	計
※(小児科定点把握感染症分)	～6ヶ月	～12ヶ月	1歳	2歳	3歳	4歳	5歳	6歳	7歳	8歳	9歳	10～14歳	15～19歳	20歳以上							
※(眼科定点把握感染症分)	～6ヶ月	～12ヶ月	1歳	2歳	3歳	4歳	5歳	6歳	7歳	8歳	9歳	10～14歳	15～19歳	20～29歳	30～39歳	40～49歳	50～59歳	60～69歳	70歳以上		
※(基幹定点把握分)	0歳	1～4歳	5～9歳	10～14歳	15～19歳	20～24歳	25～29歳	30～34歳	35～39歳	40～44歳	45～49歳	50～54歳	55～59歳	60～64歳	65～69歳	70歳以上					
RSウイルス感染症	0.01		0.02	0.02																	0.06
咽頭結膜熱			0.07	0.01	0.02	0.01	0.01														0.12
A群溶血性レンサ球菌咽頭炎							0.02	0.01	0.02	0.01		0.03									0.10
感染性胃腸炎	0.02	0.19	0.37	0.24	0.21	0.11	0.11	0.04	0.09	0.07	0.04	0.22	0.06	0.08							1.87
水痘		0.01									0.01										0.02
手足口病		0.01	0.02		0.01			0.01													0.06
伝染性紅斑																					
突発性発しん	0.01	0.04	0.12		0.01	0.01															0.20
ヘルパンギーナ			0.07	0.03	0.02	0.02	0.01					0.01									0.17
流行性耳下腺炎							0.01	0.03	0.01		0.01	0.01									0.08
インフルエンザ																					
急性出血性結膜炎																					
流行性角結膜炎					0.05	0.05															0.09
クラミジア肺炎(オウム病は除く)																					
細菌性髄膜炎																	0.10				0.10
マイコプラズマ肺炎																					
無菌性髄膜炎										0.10											0.10
感染性胃腸炎(病原体がロタウイルスであるものに限る。)																					

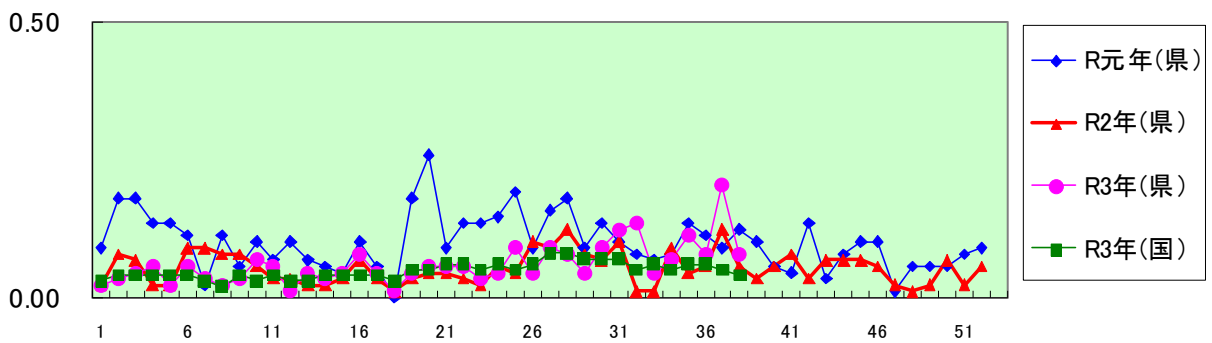




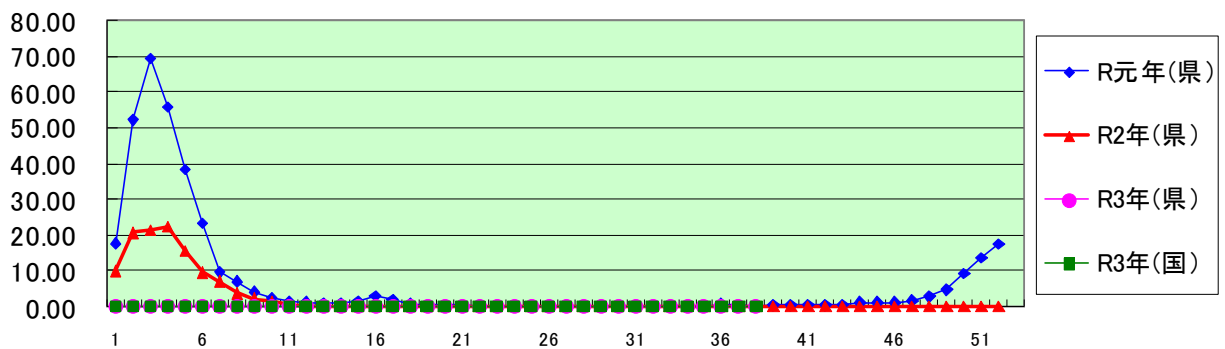
ヘルパンギーナ



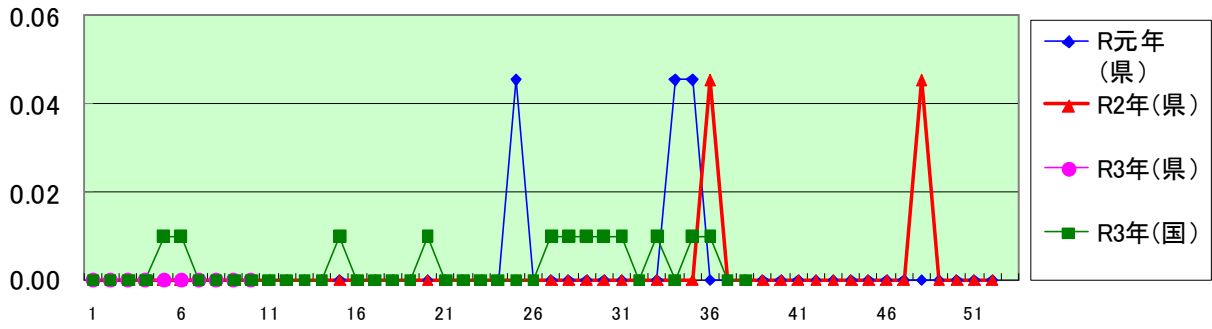
流行性耳下腺炎



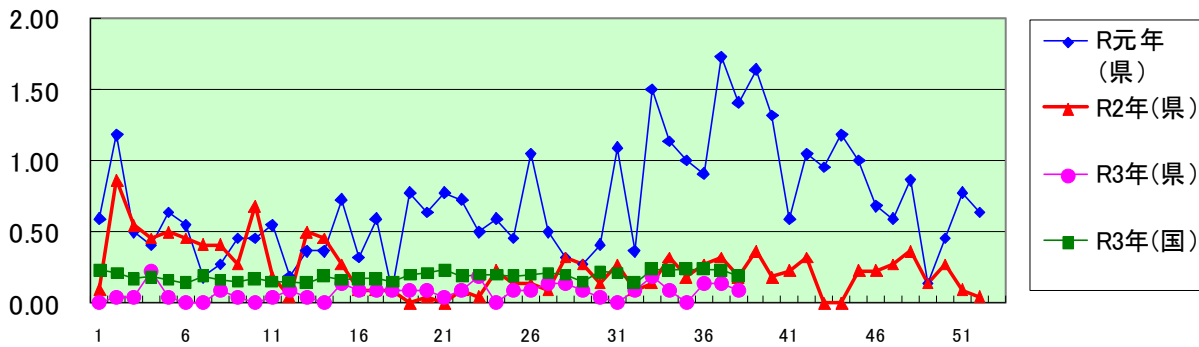
インフルエンザ (高病原性鳥インフルエンザを除く)



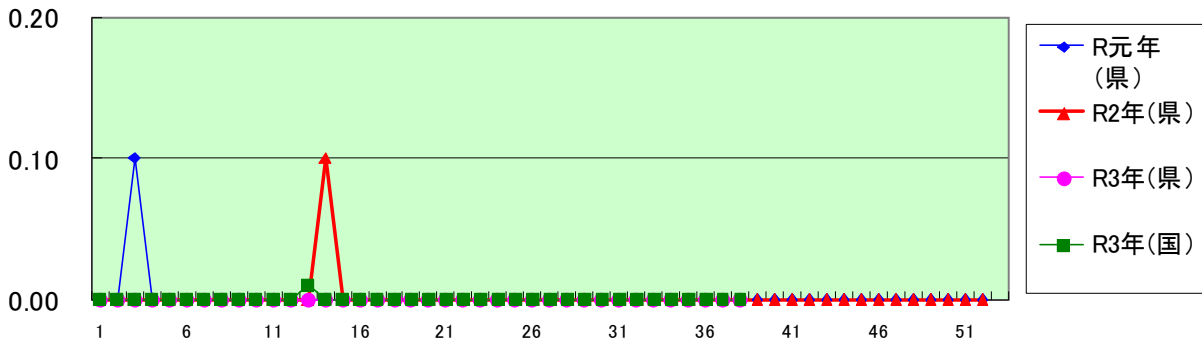
急性出血性結膜炎



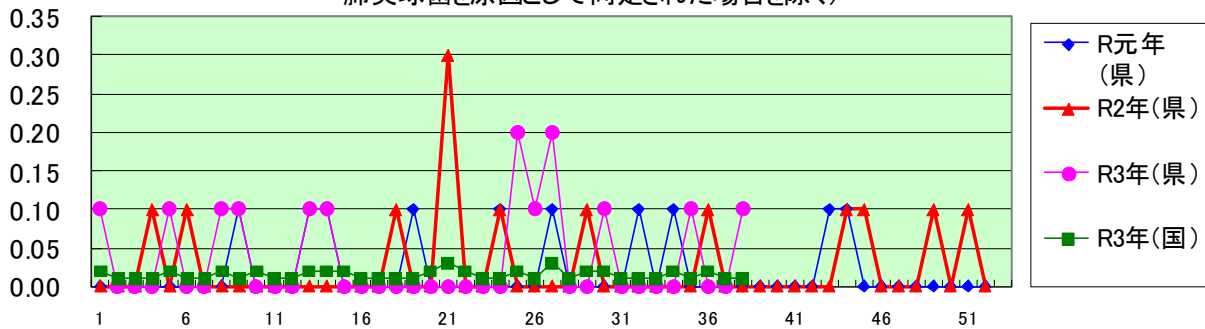
流行性角結膜炎

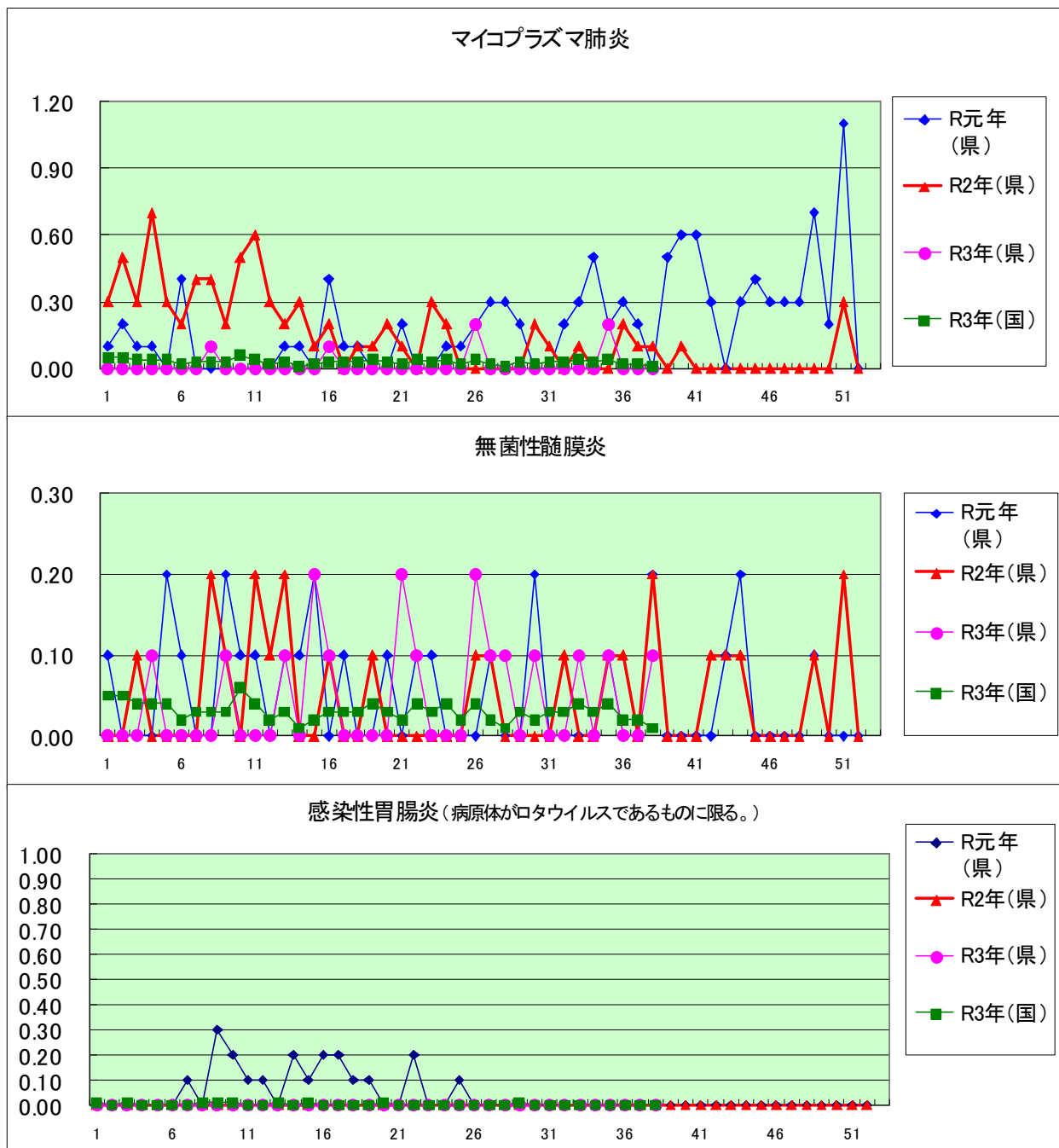


クラミジア肺炎(オウム病を除く)



細菌性髄膜炎(インフルエンザ菌、髄膜炎菌、肺炎球菌を原因として同定された場合を除く)





定点種別	県内定点数	届出対象感染症
小児科	89	RSウイルス感染症、咽頭結膜熱、A群溶血性レンサ球菌咽頭炎、感染性胃腸炎、水痘、手足口病、伝染性紅斑、突発性発しん、百日咳、ヘルパンギーナ、流行性耳下腺炎、インフルエンザ
内科	50	インフルエンザ
眼科	22	急性出血性結膜炎、流行性角結膜炎
基幹	10	クラミジア肺炎(オウム病を除く)、細菌性髄膜炎、マイコプラズマ肺炎、無菌性髄膜炎、感染性胃腸炎(病原体がロタウイルスであるものに限る。)

定点把握感染症(月報)集計表(届出数)

2021年 8 月

	静岡県							全国				
	3月	4月	5月	6月	7月	今月	計	5月	6月	7月	今月	計
性器クラミジア感染症	50	44	34	58	59	55	300	2,470	2,628	2,706	2,560	10,364
性器ヘルペスウイルス感染症	8	15	18	15	13	20	89	696	767	759	751	2,973
尖圭コンジローマ	7	5	4	6	6	10	38	482	465	466	494	1,907
淋菌感染症	11	9	7	12	10	14	63	831	882	1,000	888	3,601
性器クラミジア感染症(男)	15	12	11	16	21	17	92	1,300	1,324	1,454	1,302	5,380
性器クラミジア感染症(女)	35	32	23	42	38	38	208	1,170	1,304	1,252	1,258	4,984
性器ヘルペスウイルス感染症(男)	1	8	3	2	4	7	25	268	275	291	272	1,106
性器ヘルペスウイルス感染症(女)	7	7	15	13	9	13	64	428	492	468	479	1,867
尖圭コンジローマ(男)		5	1	1	3	6	16	308	292	253	306	1,159
尖圭コンジローマ(女)	7		3	5	3	4	22	174	173	213	188	748
淋菌感染症(男)	8	7	2	9	7	5	38	648	696	788	674	2,806
淋菌感染症(女)	3	2	5	3	3	9	25	183	186	212	214	795
ペニシリン耐性肺炎球菌感染症								89	99	78	80	346
メチシリン耐性黄色ブドウ球菌感染症	18	15	19	19	21	27	119	1,079	1,170	1,185	1,238	4,672
薬剤耐性緑膿菌感染症			1			1	2	13	13	13	18	57

定点種別	県内定点数	届出対象感染症
性感染症	30	性器クラミジア感染症、性器ヘルペスウイルス感染症、尖形コンジローマ、淋菌感染症
基幹	10	ペニシリン耐性肺炎球菌感染症、メチシリン耐性黄色ブドウ球菌感染症、薬剤耐性緑膿菌感染症

定点把握感染症(月報)集計表(定点当り)

2021年 8 月

	静岡県						全国			
	3月	4月	5月	6月	7月	今月	5月	6月	7月	今月
性器クラミジア感染症	1.67	1.47	1.13	1.93	1.97	1.83	2.52	2.69	2.76	2.61
性器ヘルペスウイルス感染症	0.27	0.50	0.60	0.50	0.43	0.67	0.71	0.79	0.77	0.76
尖圭コンジローマ	0.23	0.17	0.13	0.20	0.20	0.33	0.49	0.48	0.48	0.50
淋菌感染症	0.37	0.30	0.23	0.40	0.33	0.47	0.85	0.90	1.02	0.90
性器クラミジア感染症(男)	0.50	0.40	0.37	0.53	0.70	0.57	1.33	1.36	1.48	1.33
性器クラミジア感染症(女)	1.17	1.07	0.77	1.40	1.27	1.27	1.20	1.33	1.28	1.28
性器ヘルペスウイルス感染症(男)	0.03	0.27	0.10	0.07	0.13	0.23	0.27	0.28	0.30	0.28
性器ヘルペスウイルス感染症(女)	0.23	0.23	0.50	0.43	0.30	0.43	0.44	0.50	0.48	0.49
尖圭コンジローマ(男)		0.17	0.03	0.03	0.10	0.20	0.31	0.30	0.26	0.31
尖圭コンジローマ(女)	0.23		0.10	0.17	0.10	0.13	0.18	0.18	0.22	0.19
淋菌感染症(男)	0.27	0.23	0.07	9.00	0.23	0.17	0.66	0.71	0.80	0.69
淋菌感染症(女)	0.10	0.07	0.17	0.10	0.10	0.30	0.19	0.19	0.22	0.22
ペニシリン耐性肺炎球菌感染症							0.19	0.21	0.16	0.17
メチシリン耐性黄色ブドウ球菌感染症	1.80	1.50	1.90	1.90	2.10	2.70	2.26	2.46	2.48	2.60
薬剤耐性緑膿菌感染症			0.10			0.10	0.03	0.03	0.03	0.04

定点種別	県内定点数	届出対象感染症
性感染症	30	性器クラミジア感染症、性器ヘルペスウイルス感染症、尖圭コンジローマ、淋菌感染症
基幹	10	ペニシリン耐性肺炎球菌感染症、メチシリン耐性黄色ブドウ球菌感染症、薬剤耐性緑膿菌感染症

2021年 8 月

保健所名	性器クラミジア感染症		性器ヘルペスウイルス感染症		尖圭コンジローマ		淋菌感染症	
	罹患数	定点当り	罹患数	定点当り	罹患数	定点当り	罹患数	定点当り
総数	55	1.83	20	0.67	10	0.33	14	0.47
賀茂								
熱海	1	1.00						
東部	7	1.40						
御殿場	8	8.00						
富士	6	2.00	7	2.33	3	1.00	4	1.33
静岡市	14	2.33	4	0.67	3	0.50	2	0.33
中部	8	2.00	7	1.75	1	0.25	-	-
西部	8	1.60	1	0.20	2	0.40	7	1.40
浜松市	3	0.60	1	0.20	1	0.20	1	0.20

保健所名	ペニシリン耐性肺炎球菌感染症		メチシリン耐性黄色ブドウ球菌感染症		薬剤耐性緑膿菌感染症	
	罹患数	定点当り	罹患数	定点当り	罹患数	定点当り
総数	0		27	2.70	1	0.10
賀茂			1	1.00		
熱海			2	2.00		
東部						
御殿場						
富士			1	1.00		
静岡市			13	6.50		
中部			1	1.00		
西部			7	7.00	1	1.00
浜松市			2	1.00		

保健所名	定点(指定届出機関)数	
	性感染症	基幹
総数	30	10
賀茂	-	1
熱海	1	1
東部	5	1
御殿場	1	-
富士	3	1
静岡市	6	2
中部	4	1
西部	5	1
浜松市	5	2

定点把握感染症(月報)年齢階級別集計表(届出数)

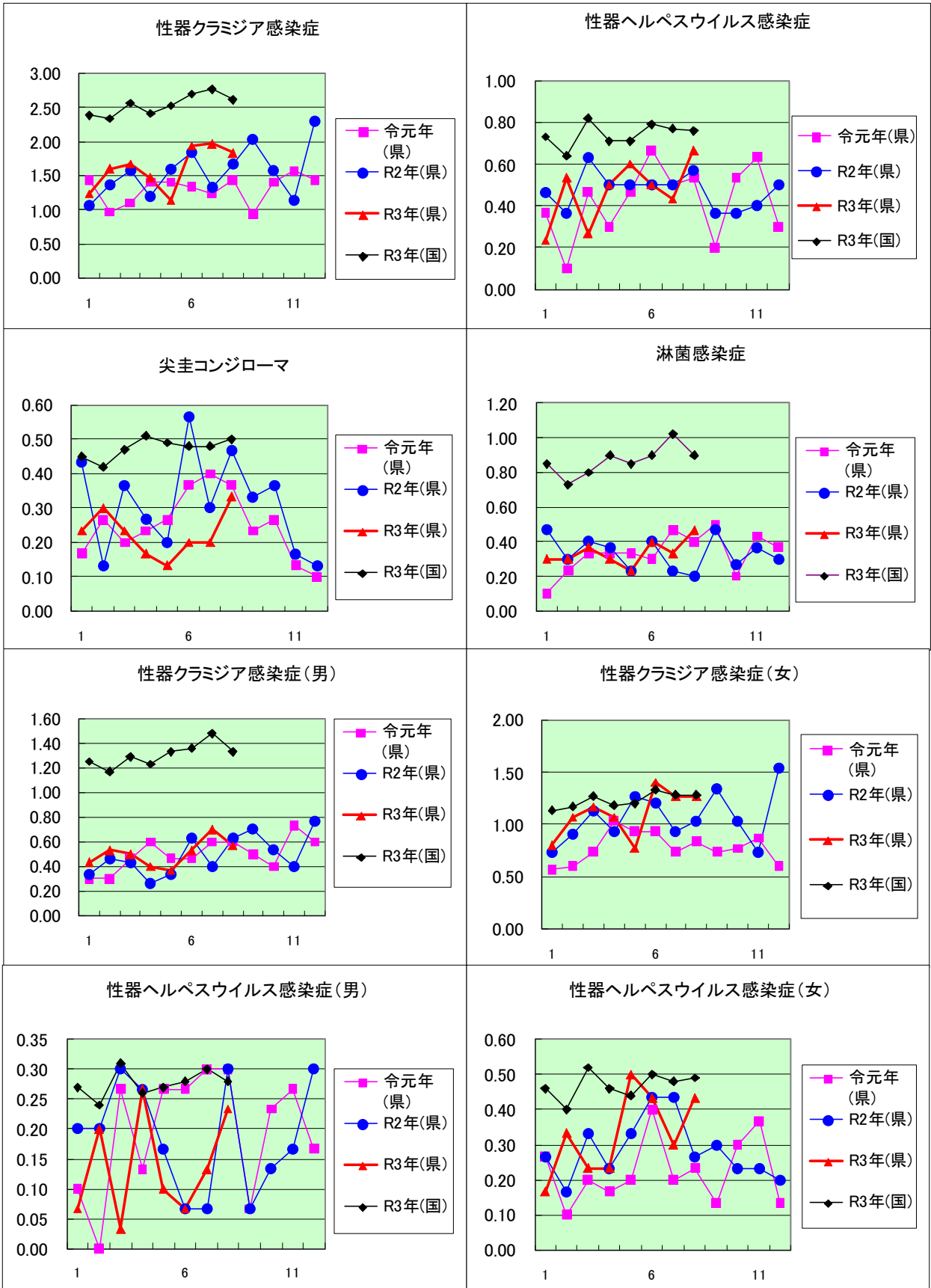
2021年 8 月

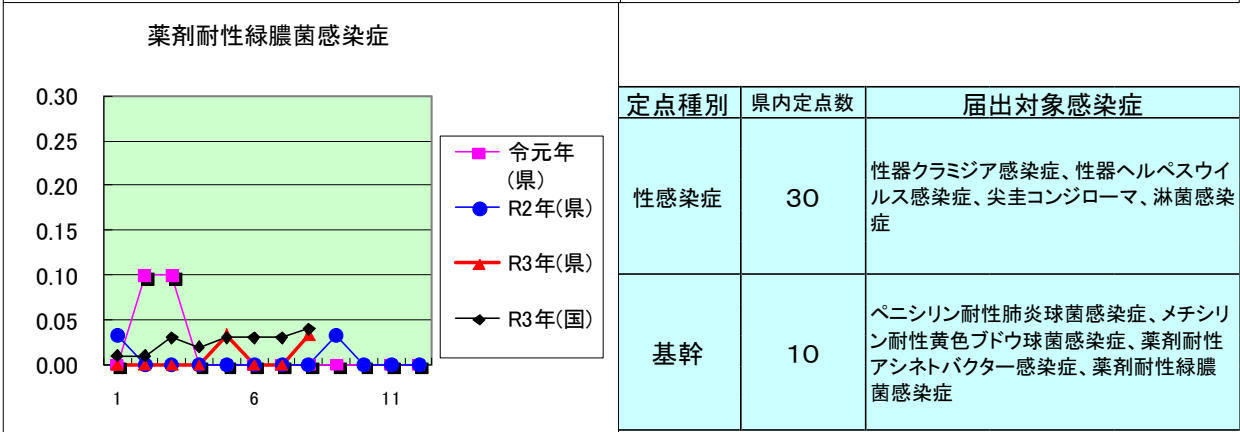
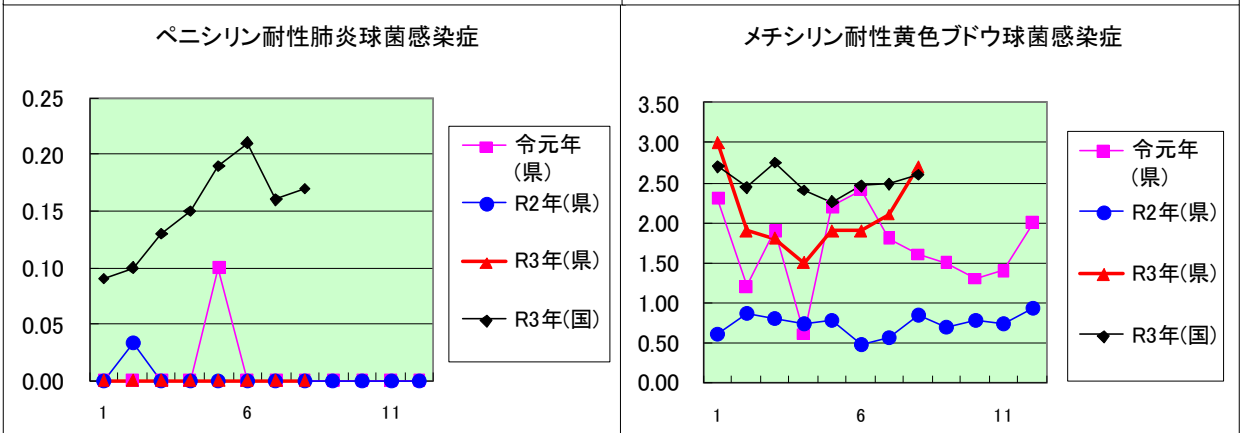
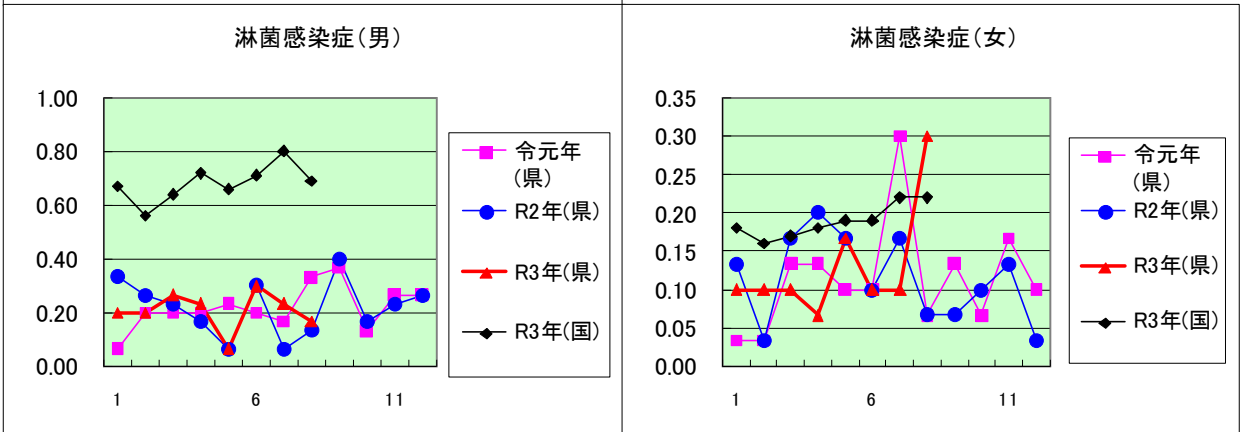
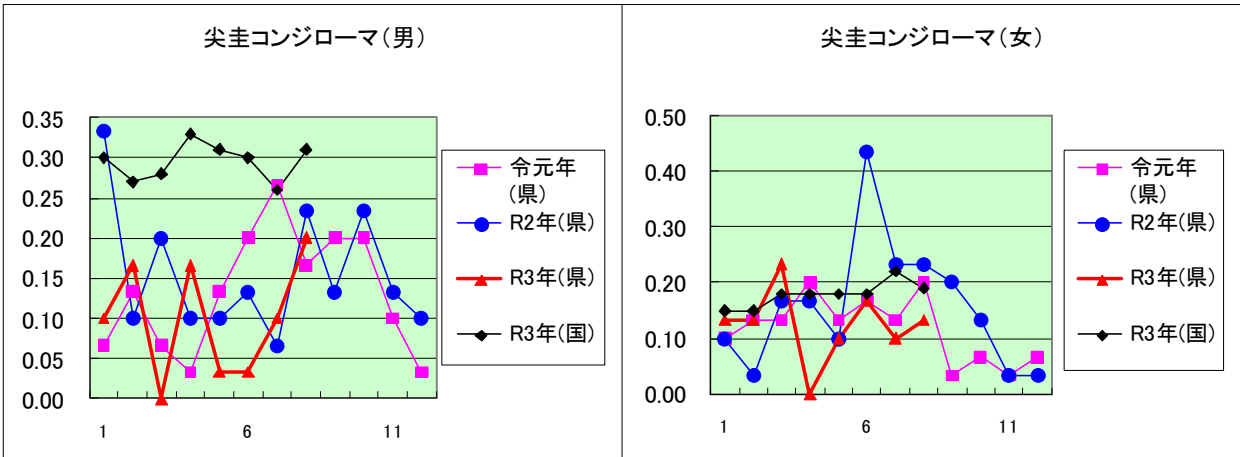
年齢階級区分	0歳	1～4歳	5～9歳	10～14歳	15～19歳	20～24歳	25～29歳	30～34歳	35～39歳	40～44歳	45～49歳	50～54歳	55～59歳	60～64歳	65～69歳	70歳以上	計
性器クラミジア感染症					7	20	14	4	2	1	4	1	1	1			55
性器ヘルペスウイルス感染症					2	4	3	3	3	3		1				1	20
尖圭コンジローマ						3	3			1	1			1	1		10
淋菌感染症					1	2	4	1	1	2	1	1	1				14
性器クラミジア感染症(男)					2	3	6	4			1			1			17
性器クラミジア感染症(女)					5	17	8		2	1	3	1	1				38
性器ヘルペスウイルス感染症(男)						1		1	1	2		1				1	7
性器ヘルペスウイルス感染症(女)					2	3	3	2	2	1							13
尖圭コンジローマ(男)						1	2			1				1	1		6
尖圭コンジローマ(女)						2	1				1						4
淋菌感染症(男)							2		1	2							5
淋菌感染症(女)					1	2	2	1			1	1	1				9
ペニシリン耐性肺炎球菌感染症	1									4		2	1	1	4	14	27
メチシリン耐性黄色ブドウ球菌感染症																	
薬剤耐性緑膿菌感染症																1	1

定点把握感染症(月報)年齢階級別集計表(定点当り)

2021年 8 月

年齢階級区分	0歳	1～4歳	5～9歳	10～14歳	15～19歳	20～24歳	25～29歳	30～34歳	35～39歳	40～44歳	45～49歳	50～54歳	55～59歳	60～64歳	65～69歳	70歳以上	計
性器クラミジア感染症					0.23	0.67	0.47	0.13	0.07	0.03	0.13	0.03	0.03	0.03			1.83
性器ヘルペスウイルス感染症					0.07	0.13	0.10	0.10	0.10	0.10		0.03				0.03	0.67
尖圭コンジローマ						0.10	0.10			0.03	0.03			0.03	0.03		0.33
淋菌感染症					0.03	0.07	0.13	0.03	0.03	0.07	0.03	0.03	0.03				0.47
性器クラミジア感染症(男)					0.07	0.10	0.20	0.13			0.03			0.03			0.57
性器クラミジア感染症(女)					0.17	0.57	0.27		0.07	0.03	0.10	0.03	0.03				1.27
性器ヘルペスウイルス感染症(男)						0.03		0.03	0.03	0.07		0.03				0.03	0.23
性器ヘルペスウイルス感染症(女)					0.07	0.10	0.10	0.07	0.07	0.03							0.43
尖圭コンジローマ(男)						0.03	0.07			0.03				0.03	0.03		0.20
尖圭コンジローマ(女)						0.07	0.03				0.03						0.13
淋菌感染症(男)							0.07		0.03	0.07							0.17
淋菌感染症(女)					0.03	0.07	0.07	0.03			0.03	0.03	0.03				0.30
ペニシリン耐性肺炎球菌感染症	0.10									0.40		0.20	0.10	0.10	0.40	1.40	2.70
メチシリン耐性黄色ブドウ球菌感染症																	
薬剤耐性緑膿菌感染症																0.10	0.10





定点種別	県内定点数	届出対象感染症
性感染症	30	性器クラミジア感染症、性器ヘルペスウイルス感染症、尖圭コンジローマ、淋菌感染症
基幹	10	ペニシリン耐性肺炎球菌感染症、メチシリン耐性黄色ブドウ球菌感染症、薬剤耐性アシネトバクター感染症、薬剤耐性緑膿菌感染症

新型コロナウイルスに関するPCR検査状況等（令和3年9月29日時点）

項目	PCR・抗原検査 実施者数	1週間の 検査実施者数	PCR・抗原検査 陽性者数	1週間の 陽性者数	1週間の 検査陽性率
9月23日 木	542	9,314	72	239	2.6%
9月24日 金	2,217		32		
9月25日 土	739		30		
9月26日 日	528		36		
9月27日 月	2,293		17		
9月28日 火	1,665		27		
9月29日 水	1,330		25		

