

## 目次

- ★ 発生動向総覧 P 1～2
- ★ 感染症発生動向警報システムによる保健所の警報状況 P 2
- ★ 指定届出機関からの特記事項欄コメント P 3
- ★ 全数把握感染症集計表 P 4
- ★ 定点把握感染症集計表 P 5～9
- ★ 定点把握感染症推移グラフ P 10～14
- ★ 定点把握感染症集計表（月報） P 15～18
- ★ 定点把握感染症推移グラフ（月報） P 19～20
- ★ 新型コロナウイルスのPCR検査等の状況 P 21



# 発生動向総覧

《第31週コメント》 8月12日集計分

RSウイルス感染症の報告(186件)は減少傾向です。(直近3週の報告数は30週が360件、29週が428件、28週が677件)

## ◆全数届出の感染症

1類感染症 報告なし

2類感染症 結核(熱海(1)、御殿場(1)、中部(1)、浜松市(1))

3類感染症 腸管出血性大腸菌感染症(熱海(2)、御殿場(3)、静岡市(1)、西部(1))

4類感染症 報告なし

5類感染症 クロイツフェルト・ヤコブ病(浜松市(1))、百日咳(西部(1))

## 新型インフルエンザ等感染症

新型コロナウイルス(賀茂(19)、熱海(43) 東部(344)、御殿場(49)、富士(98)、静岡市(199)、中部(140)、西部(91)、浜松市(297))

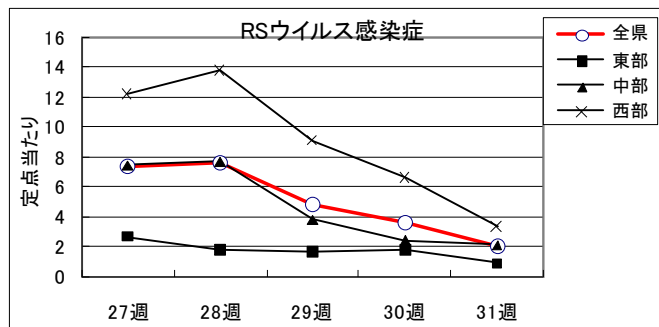
## ◆ 定点把握の対象となる5類感染症(週報対象のもの)

環境衛生科学研究所  
感染症情報センター

令和3年第31週(8/2~8/8)の動向

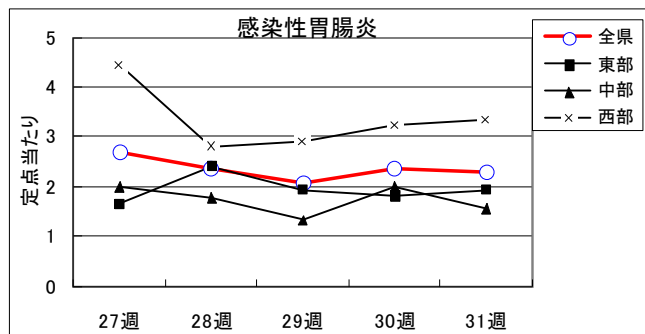
### RSウイルス

全県で罹患数186、定点当たり2.09の患者発生あり、前週より減少。東部地区で0.91、中部地区で2.11、西部地区で3.33の患者発生あり。



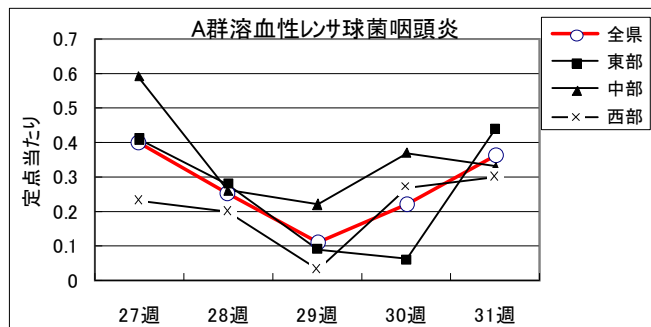
### 感染性胃腸炎

全県で罹患数204、定点当たりの2.29の患者発生あり。前週とほぼ横ばい。東部地区で定点当たり1.94、中部地区で定点当たり1.56、西部地区で定点当たり3.33の患者発生あり。



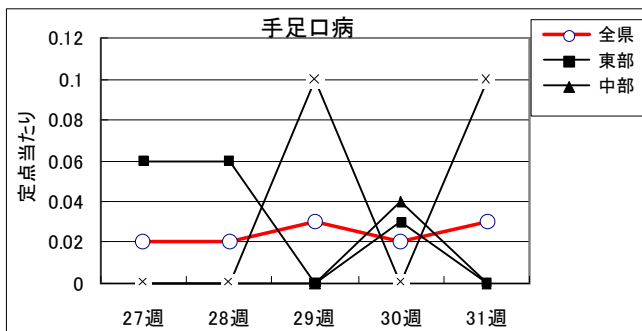
### A群溶血性レンサ球菌

全県で罹患数32、定点当たり0.36の患者発生あり。東部地区で定点当たり0.44、中部地区で定点当たり0.33、西部地区で定点当たり0.30の患者発生あり。



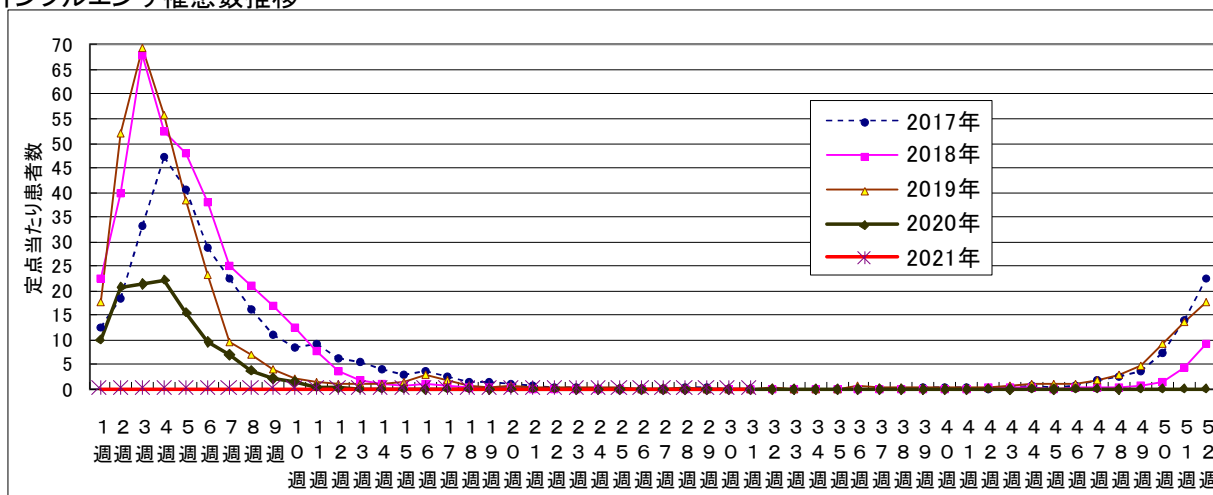
**手足口病**

全県で罹患数3、定点当たり0.03の患者発生あり。  
西部地区で定点当たり0.10の患者発生あり。東部及び中部地区での患者発生はなし。



- ・麻疹、風疹ともに全県で発生なし。
- ・水痘は、定点当たり東部地区で0.09、西部地区で0.17の患者発生あり。中部地区での発生はなし。
- ・咽頭結膜熱は、定点当たり東部地区で0.16、中部地区で0.19、西部地区で0.50の患者発生あり。
- ・伝染性紅斑は、定点当たり東部地区で0.03の患者発生あり。中部及び西部地区での発生はなし。

**インフルエンザ罹患数推移**



**静岡県環境衛生科学研究所におけるインフルエンザウイルス検出状況**

(検体採取日：令和2年9月～令和3年2月28日)

	A/H1 pdm09	A/H3	B/山形 系統	B/Victoria 系統
令和2年 9月				
令和2年 10月	当該期間に、インフルエンザ検査の検体搬入がなく、インフルエンザウイルスは検出されなかった。			
令和2年 11月				
令和2年 12月				
令和3年 1月				
令和3年 2月				
計				

**◆ 感染症発生動向警報システムによる保健所の警報状況**

警報 なし  
注意報 なし



## 指定届出機関からの特記事項欄コメント

### 感染症第32週（8月9日～8月15日）

よぎ小児科医院（沼津市）「アデノウイルス咽頭炎 4名」

光ヶ丘小児科（三島市）「RSウイルス感染症 1名、アデノウイルス咽頭炎 1名」

函南平出クリニック（函南町）「RSウイルス感染症 1名（女 1名）、咽頭結膜熱 2名（男 2名）、A群溶血性レンサ球菌咽頭炎 9名（男 6名、女 3名）、突発性発疹 1名（男 1名）、流行性耳下腺炎 1名（男 1名）、胃腸炎（便アデノ） 1名（女 1名）」

こどもクリニックみなと（静岡市）「カンピロバクター 1名（14歳男児）」

浜松赤十字病院（浜松市）「小児急性熱性皮膚粘膜リンパ節症候群 1名」

クリニックパパ（浜松市）「アデノウイルス咽頭炎 3名」

天童こども医院（浜松市）「アデノウイルス咽頭炎 1名」

金指こどもクリニック（浜松市）「水痘（男児 予防接種2回済） 1名」

- ・ 静岡県の感染症週報は、組織改編に伴い感染症対策課において作成しています。
- ・ 引き続き、疾病対策課ホームページにより御覧いただけます。

<http://www.pref.shizuoka.jp/kousei/ko-420a/center.html>

疾患名	区分	静岡県						全国					
		26週	27週	28週	29週	30週	今週	年累計	28週	29週	30週	今週	年累計
エボラ出血熱													
クリミア・コンゴ出血熱													
痘そう													
南米出血熱													
ペスト													
マールブルグ病													
ラッサ熱													
急性灰白髄炎													
結核		3	7	3	6	5	4	237	258	178	249	212	9,312
ジフテリア													
重症急性呼吸器症候群(SARS)													
中東呼吸器症候群(MERS)													
鳥インフルエンザH5N1													
鳥インフルエンザH7N9													
新型コロナウイルス		153	197	237	378	768	1,280	9,473	19,742	27,234	60,157	90,958	761,161
コレラ													
細菌性赤痢													
腸管出血性大腸菌感染症		1	6	4	4	2	7	43	122	119	89	116	1,520
腸チフス													
パラチフス													
巨型肝炎									7	2	1	7	295
ウエストナイル熱(ウエストナイル脳炎を含む)													
A型肝炎									1		3	1	44
エキノコックス症												1	17
糞熱													
オウム病													5
オムスク出血熱													
回帰熱										1		1	5
キャサスル森林病													
Q熱													1
狂犬病													
コクシジオイデス症													
サル痘													
ジカウイルス感染症													
重症熱性血小板減少症候群								3	3	1	2	1	76
腎症候性出血熱													
西部ウマ脳炎													
ダニ媒介脳炎													
炭疽													
チクングニア熱													
つつが虫病								3	3	2	1	2	131
デング熱											3		3
東部ウマ脳炎													
鳥インフルエンザ													
ニパウイルス感染症													
日本紅斑熱			1					3	16	6	7	7	222
日本脳炎													
ハンタウイルス肺症候群													
Bウイルス病													
鼻疽													
ブルセラ症													1
ペネズエラウマ脳炎													
ヘンドラウイルス感染症													
発しんチフス													
ポツリヌス症											3		5
マラリア									1		1	1	11
野兔病													
ライム病								2		4	1		14
リッサウイルス感染症													
リフトバレー熱													
類鼻疽													
レジオネラ症			2	3	2	1		32	104	87	51	26	1,077
レプトスピラ症									2	2			6
ロッキー山紅斑熱													
アメーバ赤痢								8	12	5	5	5	322
ウイルス性肝炎(A型肝炎及びE型肝炎を除く)								4	3	1	1		109
カルバペネム耐性腸内細菌科細菌感染症								16	18	21	25	26	1,091
急性弛緩性麻痺													12
急性脳炎(ウエストナイル脳炎、日本脳炎等を除く)								7	7	6	4	5	210
クリプトスポリジウム症													3
クロイツフェルト・ヤコブ病					1		1	5	2	2	3	5	102
劇症型溶血性レンサ球菌感染症				1				10	7	7	9	5	373
後天性免疫不全症候群	1	1				1		13	17	6	14	10	625
ジアルジア症								1		1	1		23
慢性的インフルエンザ菌感染症								6	2	2	3	1	125
慢性的髄膜炎菌感染症													1
慢性的肺炎球菌感染症			1		1	1		27	14	8	14	11	823
水痘(入院例に限る)			1		1			7	6	2	4	1	159
先天性風しん症候群													1
梅毒			1	4	2			63	107	78	106	78	4,059
播種性クリプトコックス症					1			4		3		2	84
破傷風								1		1	2	1	51
バンコマイシン耐性黄色ブドウ球菌感染症													
バンコマイシン耐性腸球菌感染症	1							12	1		2	1	77
百日咳							1	12	8	5	6	6	374
風しん													7
麻疹													3
薬剤耐性アシネトバクター感染症													1
新型インフルエンザ等感染症													

※医療機関から届出の追加や取り下げがあった場合、増減することがあります。

## 定点把握感染症集計表(届出数)

2021年 31 週

	静岡県							全国				
	26週	27週	28週	29週	30週	今週	計	28週	29週	30週	今週	計
RSウイルス感染症	591	652	677	428	320	186	2,854	18,915	14,664	12,694	11,018	57,291
咽頭結膜熱	17	21	12	13	19	25	107	938	620	673	605	2,836
A群溶血性レンサ球菌咽頭炎	22	36	22	10	20	32	142	1,822	1,357	1,402	1,453	6,034
感染性胃腸炎	205	240	209	185	209	204	1,252	9,159	6,533	7,632	7,164	30,488
水痘	11	9	5	5	5	8	43	305	210	310	288	1,113
手足口病	2	2	2	3	2	3	14	544	468	578	684	2,274
伝染性紅斑		2		1	2	1	6	24	43	38	19	124
突発性発しん	43	24	39	43	42	27	218	1,306	1,074	1,165	1,040	4,585
ヘルパンギーナ	5	8	6	4	8	6	37	940	931	894	1,042	3,807
流行性耳下腺炎	4	8	7	4	8	11	42	246	212	224	214	896
インフルエンザ								1	2	6	2	11
急性出血性結膜炎								6	5	4	4	19
流行性角結膜炎	2	3	3	2	1		11	141	104	152	138	535
クラミジア肺炎(オウム病は除く)								1	1			2
細菌性髄膜炎	1	2			1		4	5	11	11	5	32
マイコプラズマ肺炎	2						2	7	12	11	12	42
無菌性髄膜炎	2	1	1		1		5	10	6	4	3	23
感染性胃腸炎(病原体がロタウイルスであるものに限る。)								1	3			4

定点種別	県内定点数	届出対象感染症
小児科	89	RSウイルス感染症、咽頭結膜熱、A群溶血性レンサ球菌咽頭炎、感染性胃腸炎、水痘、手足口病、伝染性紅斑、突発性発しん、ヘルパンギーナ、流行性耳下腺炎、インフルエンザ
内科	50	インフルエンザ
眼科	22	急性出血性結膜炎、流行性角結膜炎
基幹	10	クラミジア肺炎(オウム病は除く)、細菌性髄膜炎、マイコプラズマ肺炎、無菌性髄膜炎、感染性胃腸炎(病原体がロタウイルスであるものに限る。)

※小児科定点と内科定点はインフルエンザ定点を兼ねている。

## 定点把握感染症集計表(定点当り)

2021年 31 週

	静岡県						全国			
	第26週	第27週	第28週	第29週	第30週	今週	第28週	第29週	第30週	今週
RSウイルス感染症	6.64	7.33	7.61	4.81	3.60	2.09	5.99	4.64	4.03	3.63
咽頭結膜熱	0.19	0.24	0.13	0.15	0.21	0.28	0.30	0.20	0.21	0.20
A群溶血性レンサ球菌咽頭炎	0.25	0.40	0.25	0.11	0.22	0.36	0.58	0.43	0.44	0.48
感染性胃腸炎	2.30	2.70	2.35	2.08	2.35	2.29	2.90	2.07	2.42	2.36
水痘	0.12	0.10	0.06	0.06	0.06	0.09	0.10	0.07	0.10	0.09
手足口病	0.02	0.02	0.02	0.03	0.02	0.03	0.17	0.15	0.18	0.23
伝染性紅斑		0.02		0.01	0.02	0.01	0.01	0.01	0.01	0.01
突発性発しん	0.48	0.27	0.44	0.48	0.47	0.30	0.41	0.34	0.37	0.34
ヘルパンギーナ	0.06	0.09	0.07	0.04	0.09	0.07	0.30	0.29	0.28	0.34
流行性耳下腺炎	0.04	0.09	0.08	0.04	0.09	0.12	0.08	0.07	0.07	0.07
インフルエンザ										
急性出血性結膜炎							0.01	0.01	0.01	0.01
流行性角結膜炎	0.09	0.14	0.14	0.09	0.05		0.20	0.15	0.22	0.21
クラミジア肺炎(オウム病は除く)										
細菌性髄膜炎	0.10	0.20			0.10		0.01	0.02	0.02	0.01
マイコプラズマ肺炎	0.20						0.01	0.03	0.02	0.03
無菌性髄膜炎	0.20	0.10	0.10		0.10		0.02	0.01	0.01	0.01
感染性胃腸炎(病原体がロタウイルスであるものに限る。)								0.01		

定点種別	県内定点数	届出対象感染症
小児科	89	RSウイルス感染症、咽頭結膜熱、A群溶血性レンサ球菌咽頭炎、感染性胃腸炎、水痘、手足口病、伝染性紅斑、突発性発しん、ヘルパンギーナ、流行性耳下腺炎、インフルエンザ
内科	50	インフルエンザ
眼科	22	急性出血性結膜炎、流行性角結膜炎
基幹	10	クラミジア肺炎(オウム病は除く)、細菌性髄膜炎、マイコプラズマ肺炎、無菌性髄膜炎、感染性胃腸炎(病原体がロタウイルスであるものに限る。)

※小児科定点と内科定点はインフルエンザ定点を兼ねている。

感染症 31 週

保健所名	RSウイルス感染症		咽頭結膜熱		A群溶血性 レンサ球菌咽頭炎		感染性胃腸炎		水痘	
	罹患数	定点当り	罹患数	定点当り	罹患数	定点当り	罹患数	定点当り	罹患数	定点当り
総数	186	2.09	25	0.28	32	0.36	204	2.29	8	0.09
賀茂										
熱海			1	0.25			19	4.75		
東部	14	1.08	2	0.15	13	1.00	22	1.69	1	0.08
御殿場	3	0.75			1	0.25	10	2.50	2	0.50
富士	12	1.33	2	0.22			11	1.22		
静岡市	25	1.56	5	0.31	3	0.19	29	1.81		
中部	32	3.20			6	0.60	13	1.30		
西部	74	6.17	7	0.58	6	0.50	48	4.00	1	0.08
浜松市	26	1.44	8	0.44	3	0.17	52	2.89	4	0.22

保健所名	手足口病		伝染性紅斑		突発性発しん		百日咳 (全数報告)		ヘルパンギーナ	
	罹患数	定点当り	罹患数	定点当り	罹患数	定点当り	週計	累計	罹患数	定点当り
総数	3	0.03	1	0.01	27	0.30	1	12	6	0.07
賀茂										
熱海					1	0.25				
東部			1	0.08	3	0.23		8		
御殿場										
富士					8	0.89			2	0.22
静岡市					2	0.13		2		
中部					5	0.50				
西部	3	0.25			4	0.33	1	1	3	0.25
浜松市					4	0.22		1	1	0.06

保健所名	流行性耳下腺炎		インフルエンザ		麻しん (全数報告)		風しん (全数報告)		指定届出機関 (定点)数	
	罹患数	定点当り	罹患数	定点当り	週計	累計	週計	累計	小児科	内科
総数	11	0.12	0		0	0	0	0	89	50
賀茂									2	1
熱海									4	2
東部	4	0.31							13	7
御殿場									4	2
富士	2	0.22							9	6
静岡市	1	0.06							16	9
中部	1	0.10							11	6
西部	3	0.25							12	7
浜松市									18	10

\*百日咳は、平成30年1月1日より五類(定点把握対象)から五類(全数把握対象)に変更されました。



感染症 31 週

保健所名	急性出血性結膜炎		流行性角結膜炎		クラミジア肺炎 (オウム病を除く)		細菌性髄膜炎		マイコプラズマ肺炎	
	罹患数	定点当り	罹患数	定点当り	罹患数	定点当り	罹患数	定点当り	罹患数	定点当り
総数	0		0		0		0		0	
賀茂										
熱海										
東部										
御殿場										
富士										
静岡市										
中部										
西部										
浜松市										

保健所名	無菌性髄膜炎		感染性胃腸炎 (病原体がロタウイルス であるものに限る。)	
	罹患数	定点当り	罹患数	定点当り
総数	0		0	
賀茂				
熱海				
東部				
御殿場				
富士				
静岡市				
中部				
西部				
浜松市				

指定届出機関 (定点)数	
眼科	基幹
22	7
—	
—	
4	1
—	
3	1
5	2
3	
4	1
3	2

\*賀茂・熱海・御殿場の各保健所管内には眼科定点はありません。

\*御殿場保健所管内には基幹定点はありません。

定点把握感染症年齢階級別集計表(届出数)

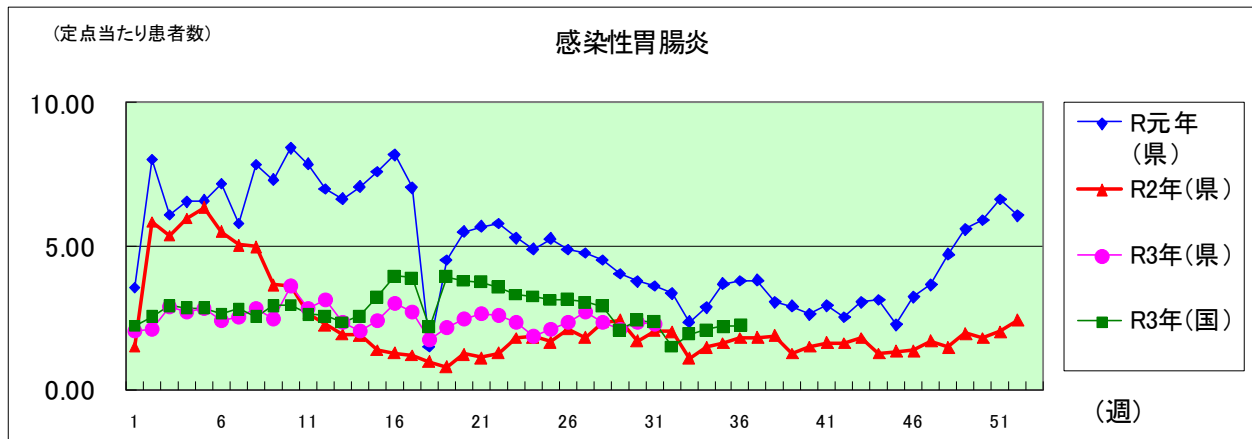
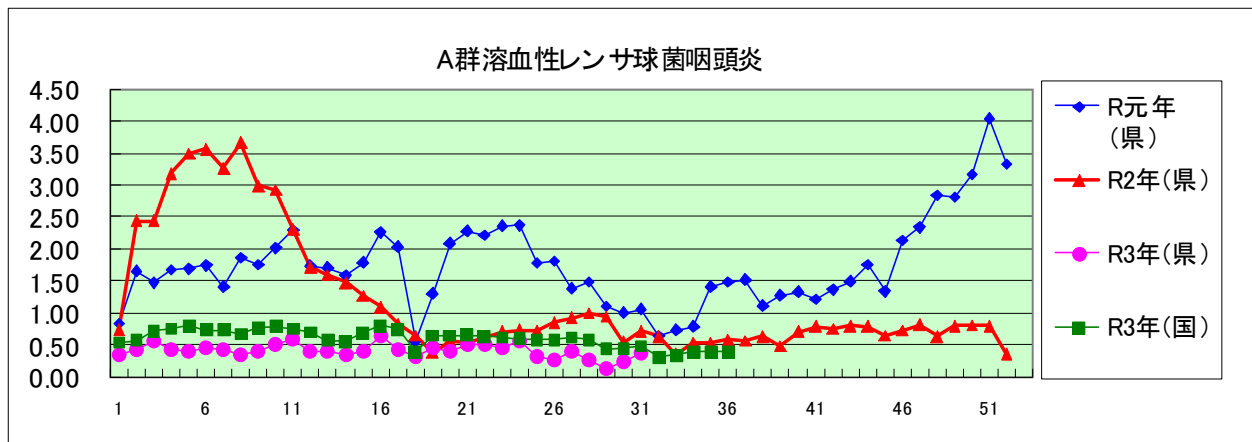
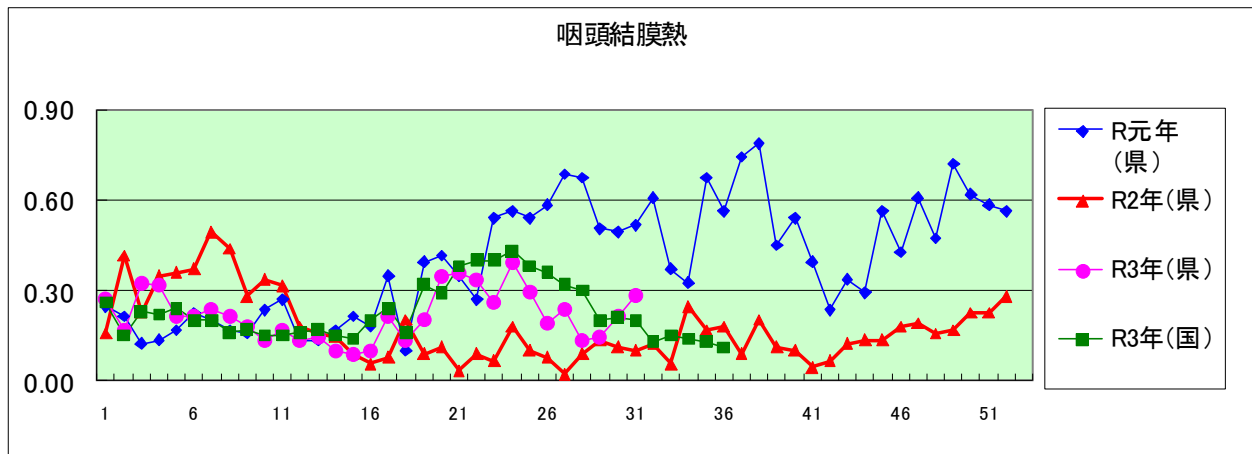
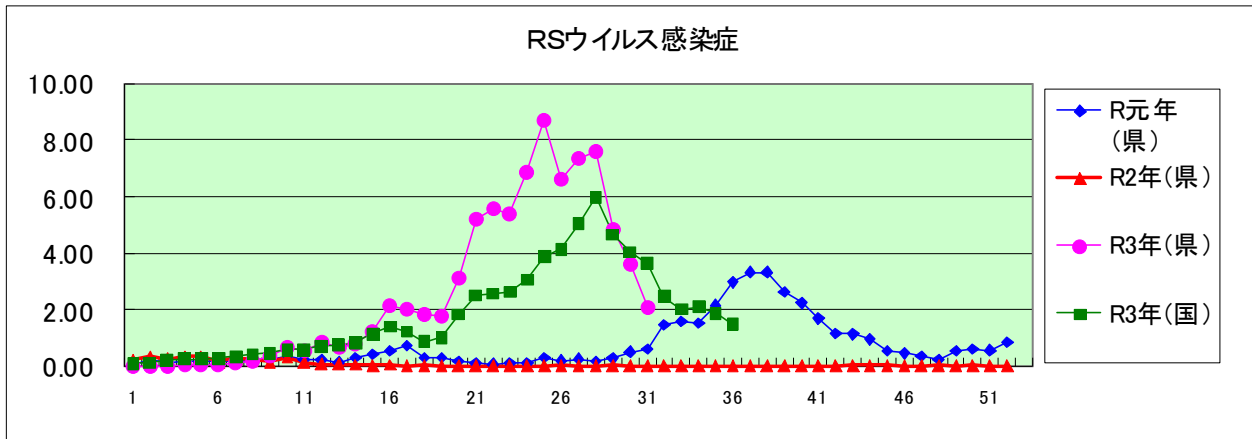
2021年 31 週

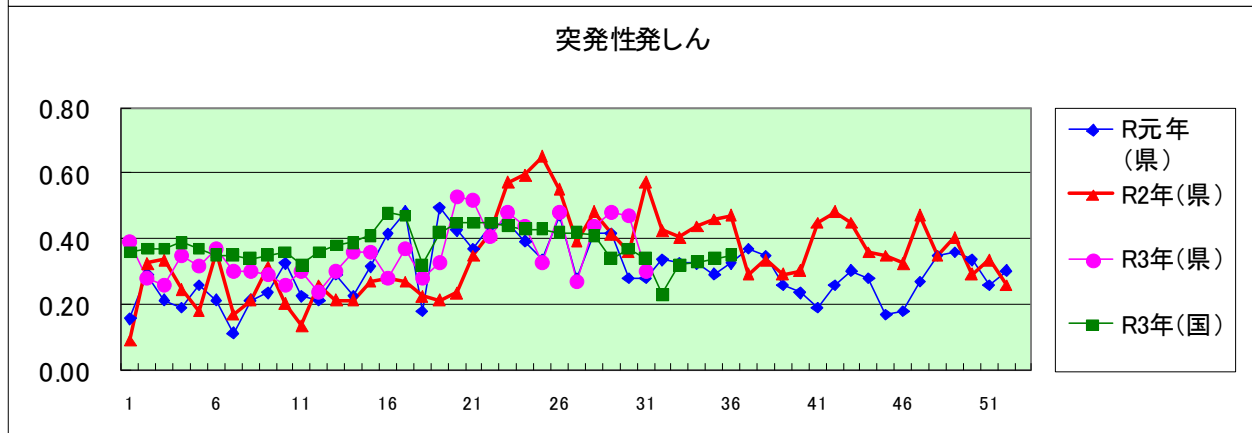
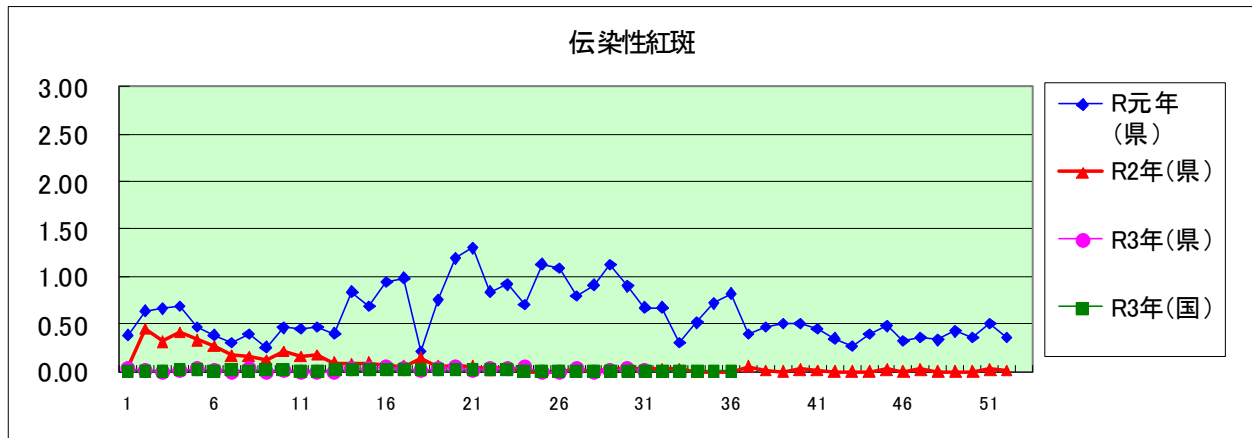
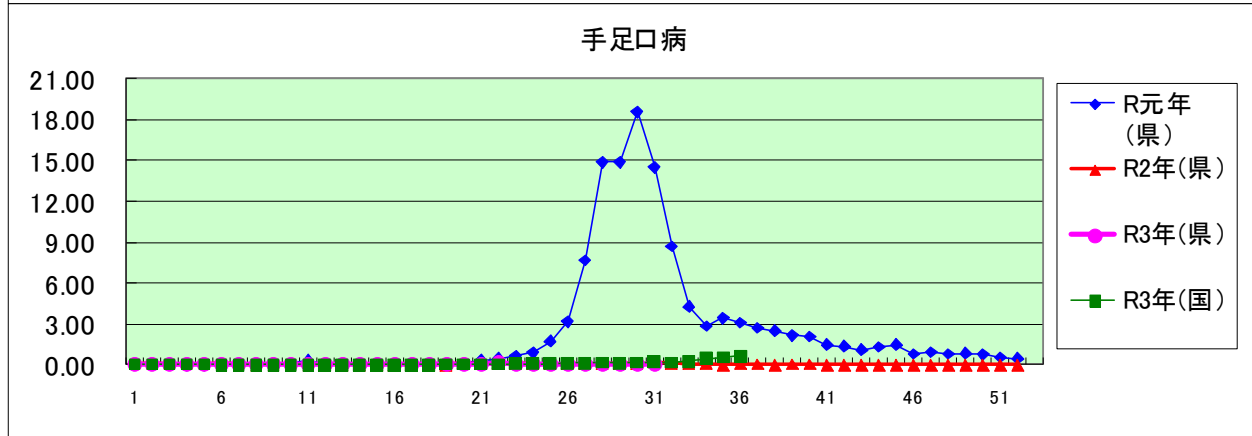
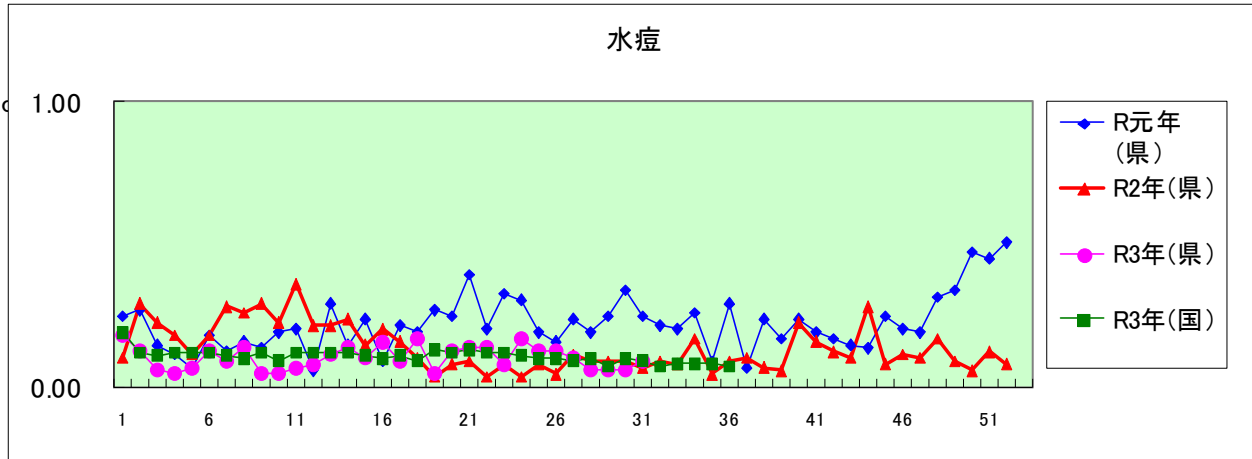
年齢階級区分	～5ヶ月	～11ヶ月	1歳	2歳	3歳	4歳	5歳	6歳	7歳	8歳	9歳	10～14歳	15～19歳	20～29歳	30～39歳	40～49歳	50～59歳	60～69歳	70～79歳	80歳以上	計
※(小児科定点把握感染症分)	～5ヶ月	～11ヶ月	1歳	2歳	3歳	4歳	5歳	6歳	7歳	8歳	9歳	10～14歳	15～19歳	20歳以上							
※(眼科定点把握感染症分)	～5ヶ月	～11ヶ月	1歳	2歳	3歳	4歳	5歳	6歳	7歳	8歳	9歳	10～14歳	15～19歳	20～29歳	30～39歳	40～49歳	50～59歳	60～69歳	70歳以上		
※(基幹定点把握分)	0歳	1～4歳	5～9歳	10～14歳	15～19歳	20～24歳	25～29歳	30～34歳	35～39歳	40～44歳	45～49歳	50～54歳	55～59歳	60～64歳	65～69歳	70歳以上					
RSウイルス感染症	25	25	52	47	21	7	9														186
咽頭結膜熱		1	9	8	5	2															25
A群溶血性レンサ球菌咽頭炎			5	4	2	9	6	1	2	2			1								32
感染性胃腸炎	4	12	50	33	13	16	11	9	10	7	2	20	2	15							204
水痘				1		1	1					4		1							8
手足口病		1	1	1																	3
伝染性紅斑					1																1
突発性発しん	1	5	12	5	4																27
ヘルパンギーナ				1	2	2				1											6
流行性耳下腺炎						1	4	4				2									11
インフルエンザ																					
急性出血性結膜炎																					
流行性角結膜炎																					
クラミジア肺炎(オウム病は除く)																					
細菌性髄膜炎																					
マイコプラズマ肺炎																					
無菌性髄膜炎																					
感染性胃腸炎(病原体がロタウイルスであるものに属する。)																					

定点把握感染症年齢階級別集計表(定点当り)

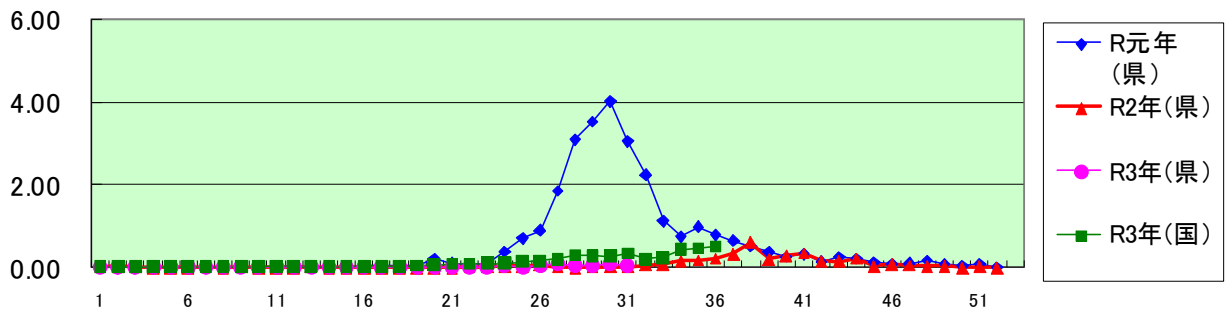
2021年 31 週

年齢階級区分	～6ヶ月	～12ヶ月	1歳	2歳	3歳	4歳	5歳	6歳	7歳	8歳	9歳	10～14歳	15～19歳	20～29歳	30～39歳	40～49歳	50～59歳	60～69歳	70～79歳	80歳以上	計
※(小児科定点把握感染症分)	～6ヶ月	～12ヶ月	1歳	2歳	3歳	4歳	5歳	6歳	7歳	8歳	9歳	10～14歳	15～19歳	20歳以上							
※(眼科定点把握感染症分)	～6ヶ月	～12ヶ月	1歳	2歳	3歳	4歳	5歳	6歳	7歳	8歳	9歳	10～14歳	15～19歳	20～29歳	30～39歳	40～49歳	50～59歳	60～69歳	70歳以上		
※(基幹定点把握分)	0歳	1～4歳	5～9歳	10～14歳	15～19歳	20～24歳	25～29歳	30～34歳	35～39歳	40～44歳	45～49歳	50～54歳	55～59歳	60～64歳	65～69歳	70歳以上					
RSウイルス感染症	0.28	0.28	0.58	0.53	0.24	0.08	0.10														2.09
咽頭結膜熱		0.01	0.10	0.09	0.06	0.02															0.28
A群溶血性レンサ球菌咽頭炎			0.06	0.04	0.02	0.10	0.07	0.01	0.02	0.02		0.01									0.36
感染性胃腸炎	0.04	0.13	0.56	0.37	0.15	0.18	0.12	0.10	0.11	0.08	0.02	0.22	0.02	0.17							2.29
水痘				0.01		0.01	0.01					0.04		0.01							0.09
手足口病		0.01	0.01	0.01																	0.03
伝染性紅斑					0.01																0.01
突発性発しん	0.01	0.06	0.13	0.06	0.04																0.30
ヘルパンギーナ				0.01	0.02	0.02				0.01											0.07
流行性耳下腺炎					0.01	0.04	0.04					0.02									0.12
インフルエンザ																					
急性出血性結膜炎																					
流行性角結膜炎																					
クラミジア肺炎(オウム病は除く)																					
細菌性髄膜炎																					
マイコプラズマ肺炎																					
無菌性髄膜炎																					
感染性胃腸炎(病原体がロタウイルスであるものに属する。)																					

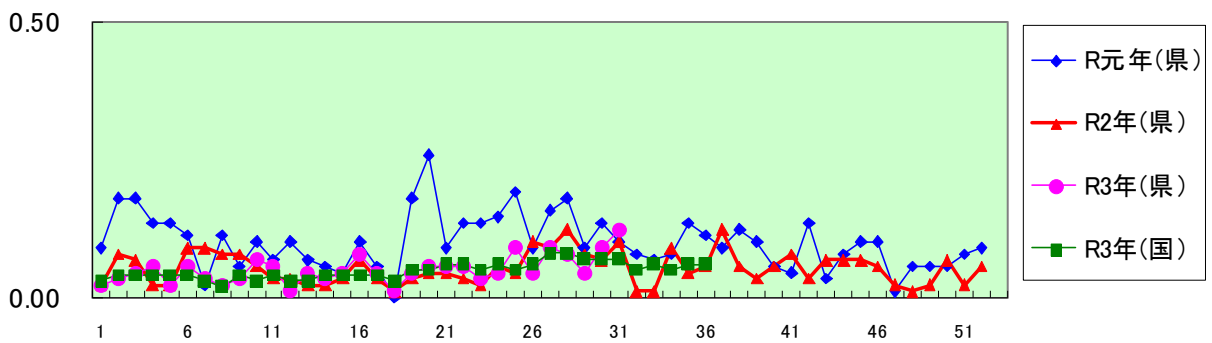




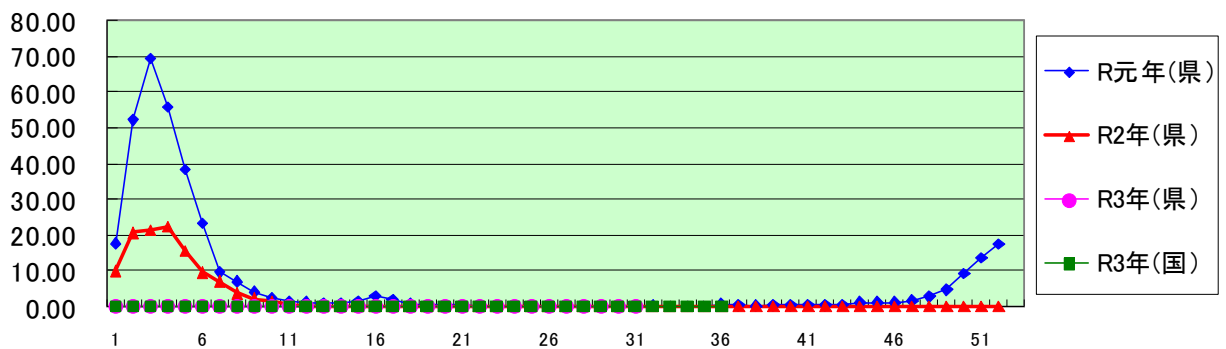
### ヘルパンギーナ

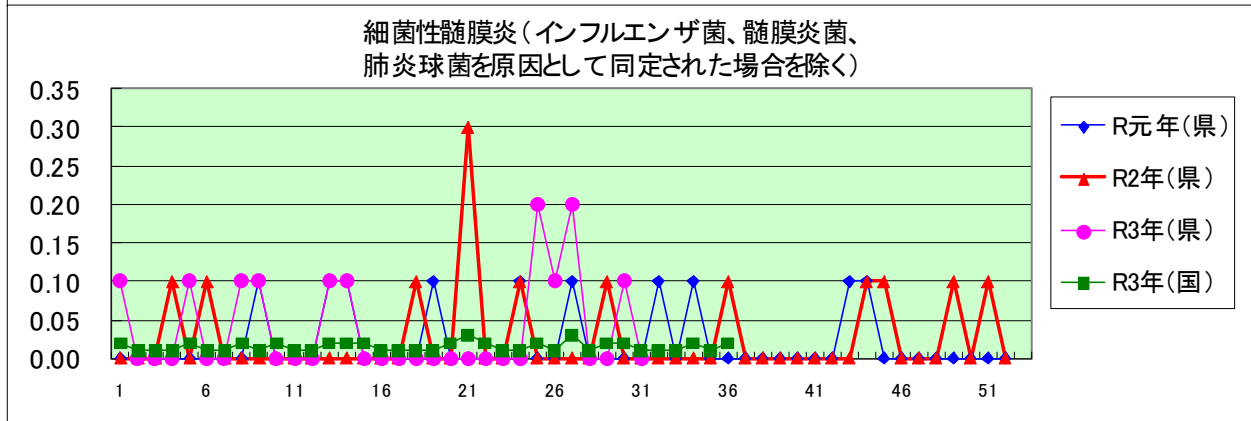
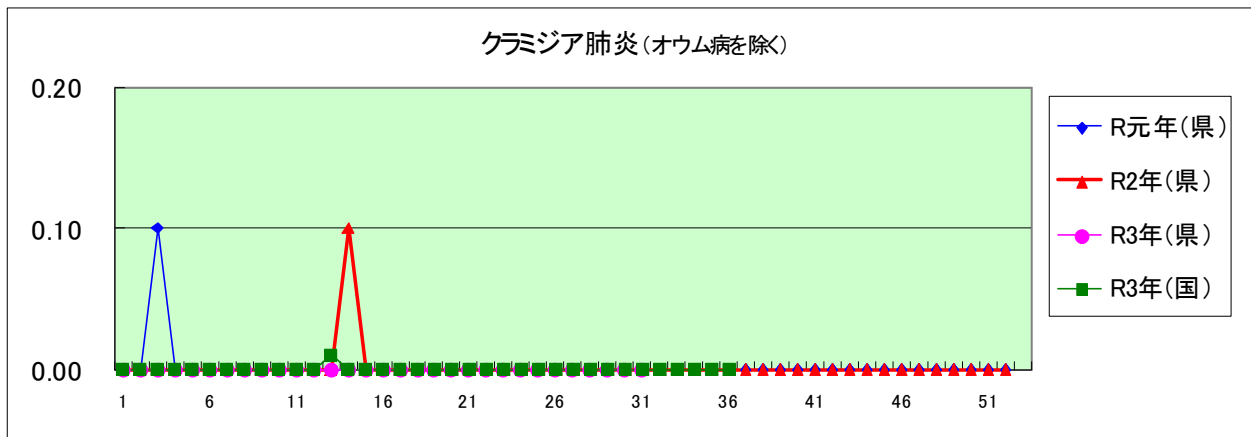
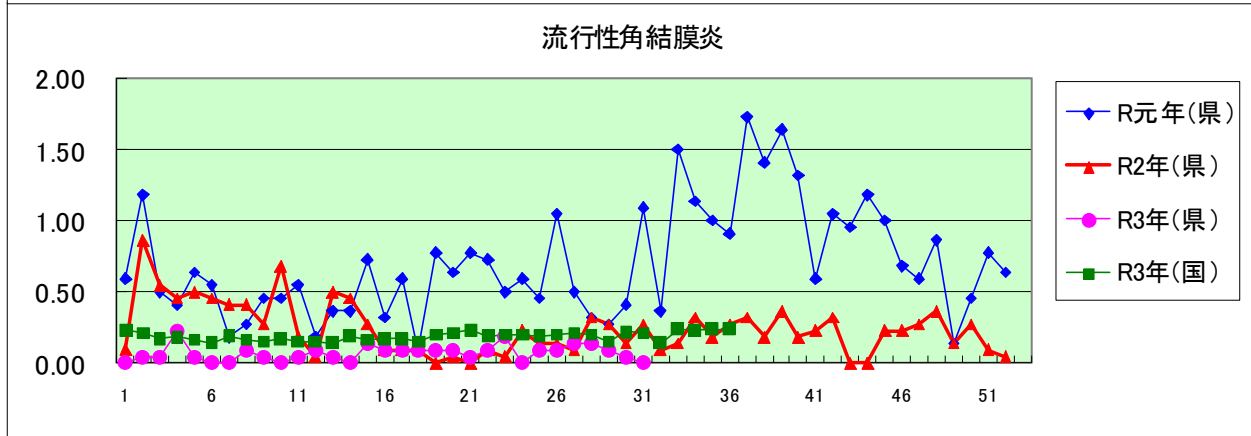
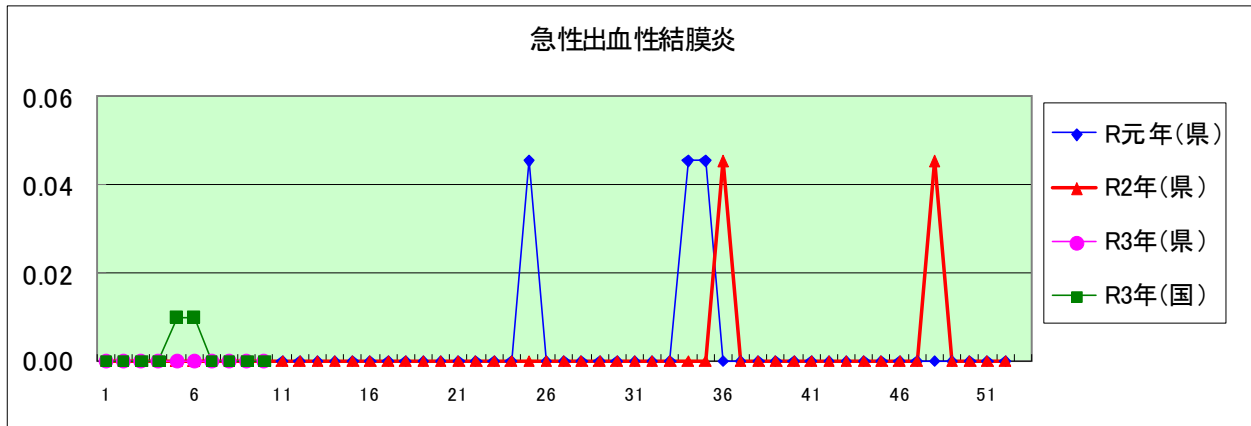


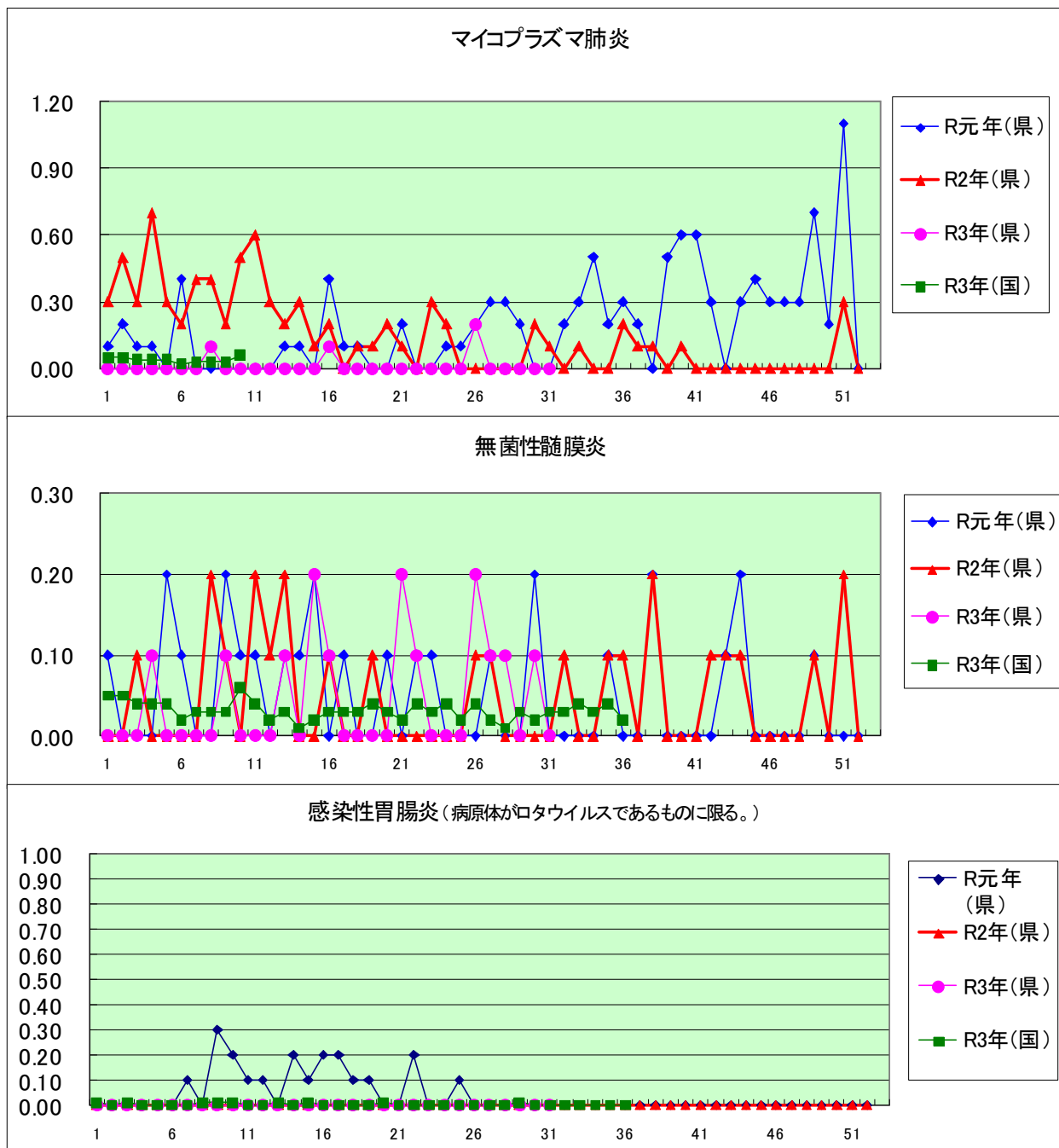
### 流行性耳下腺炎



### インフルエンザ(高病原性鳥インフルエンザを除く)







定点種別	県内定点数	届出対象感染症
小児科	89	RSウイルス感染症、咽頭結膜熱、A群溶血性レンサ球菌咽頭炎、感染性胃腸炎、水痘、手足口病、伝染性紅斑、突発性発しん、百日咳、ヘルパンギーナ、流行性耳下腺炎、インフルエンザ
内科	50	インフルエンザ
眼科	22	急性出血性結膜炎、流行性角結膜炎
基幹	10	クラミジア肺炎(オウム病を除く)、細菌性髄膜炎、マイコプラズマ肺炎、無菌性髄膜炎、感染性胃腸炎(病原体がロタウイルスであるものに限る。)

## 定点把握感染症(月報)集計表(届出数)

2021年 6 月

	静岡県							全国				
	1月	2月	3月	4月	5月	今月	計	3月	4月	5月	今月	計
性器クラミジア感染症	37	48	50	44	34	58	271	2,492	2,355	2,470	2,628	9,945
性器ヘルペスウイルス感染症	7	16	8	15	18	15	79	799	695	696	767	2,957
尖圭コンジローマ	7	9	7	5	4	6	38	456	495	482	465	1,898
淋菌感染症	9	9	11	9	7	12	57	783	883	831	882	3,379
性器クラミジア感染症(男)	13	16	15	12	11	16	83	1,252	1,202	1,300	1,324	5,078
性器クラミジア感染症(女)	24	32	35	32	23	42	188	1,240	1,153	1,170	1,304	4,867
性器ヘルペスウイルス感染症(男)	2	6	1	8	3	2	22	297	250	268	275	1,090
性器ヘルペスウイルス感染症(女)	5	10	7	7	15	13	57	502	445	428	492	1,867
尖圭コンジローマ(男)	3	5		5	1	1	15	277	321	308	292	1,198
尖圭コンジローマ(女)	4	4	7		3	5	23	179	174	174	173	700
淋菌感染症(男)	6	6	8	7	2	9	38	618	703	648	696	2,665
淋菌感染症(女)	3	3	3	2	5	3	19	165	180	183	186	714
ペニシリン耐性肺炎球菌感染症								61	72	89	99	321
メチシリン耐性黄色ブドウ球菌感染症	30	19	18	15	19	19	120	1,307	1,146	1,079	1,170	4,702
薬剤耐性緑膿菌感染症					1		1	12	11	13	13	49

定点種別	県内定点数	届出対象感染症
性感染症	30	性器クラミジア感染症、性器ヘルペスウイルス感染症、尖形コンジローマ、淋菌感染症
基幹	10	ペニシリン耐性肺炎球菌感染症、メチシリン耐性黄色ブドウ球菌感染症、薬剤耐性緑膿菌感染症



# 定点把握感染症(月報)集計表(定点当り)

2021年 6 月

	静岡県						全国			
	1月	2月	3月	4月	5月	今月	3月	4月	5月	今月
性器クラミジア感染症	1.23	1.60	1.67	1.47	1.13	1.93	2.56	2.41	2.52	2.69
性器ヘルペスウイルス感染症	0.23	0.53	0.27	0.50	0.60	0.50	0.82	0.71	0.71	0.79
尖圭コンジローマ	0.23	0.30	0.23	0.17	0.13	0.20	0.47	0.51	0.49	0.48
淋菌感染症	0.30	0.30	0.37	0.30	0.23	0.40	0.80	0.90	0.85	0.90
性器クラミジア感染症(男)	0.43	0.53	0.50	0.40	0.37	0.53	1.29	1.23	1.33	1.36
性器クラミジア感染症(女)	0.80	1.07	1.17	1.07	0.77	1.40	1.27	1.18	1.20	1.33
性器ヘルペスウイルス感染症(男)	0.07	0.20	0.03	0.27	0.10	0.07	0.31	0.26	0.27	0.28
性器ヘルペスウイルス感染症(女)	0.17	0.33	0.23	0.23	0.50	0.43	0.52	0.46	0.44	0.50
尖圭コンジローマ(男)	0.10	0.17		0.17	0.03	0.03	0.28	0.33	0.31	0.30
尖圭コンジローマ(女)	0.13	0.13	0.23		0.10	0.17	0.18	0.18	0.18	0.18
淋菌感染症(男)	0.20	0.20	0.27	9.00	0.07	0.30	0.64	0.72	0.66	0.71
淋菌感染症(女)	0.10	0.10	0.10	0.07	0.17	0.10	0.17	0.18	0.19	0.19
ペニシリン耐性肺炎球菌感染症							0.13	0.15	2.26	0.21
メチシリン耐性黄色ブドウ球菌感染症	3.00	1.90	1.80	1.50	1.90	1.90	2.75	2.40	0.19	2.46
薬剤耐性緑膿菌感染症					0.10		0.03	0.02	0.03	0.03

定点種別	県内定点数	届出対象感染症
性感染症	30	性器クラミジア感染症、性器ヘルペスウイルス感染症、尖圭コンジローマ、淋菌感染症
基幹	10	ペニシリン耐性肺炎球菌感染症、メチシリン耐性黄色ブドウ球菌感染症、薬剤耐性緑膿菌感染症

2021年 6 月

保健所名	性器クラミジア感染症		性器ヘルペスウイルス感染症		尖圭コンジローマ		淋菌感染症	
	罹患数	定点当り	罹患数	定点当り	罹患数	定点当り	罹患数	定点当り
総数	58	1.93	15	0.50	6	0.20	12	0.40
賀茂								
熱海	1	1.00						
東部	10	2.00						
御殿場	8	8.00						
富士	6	2.00	4	1.33			1	0.33
静岡市	10	1.67	4	0.67	1	0.17	1	0.17
中部	6	1.50	5	1.25	3	0.75	4	1.00
西部	11	2.20	1	0.20	1	0.20	3	0.60
浜松市	6	1.20	1	0.20	1	0.20	3	0.60

保健所名	ペニシリン耐性肺炎球菌感染症		メチシリン耐性黄色ブドウ球菌感染症		薬剤耐性緑膿菌感染症	
	罹患数	定点当り	罹患数	定点当り	罹患数	定点当り
総数	0		19	1.90	0	
賀茂			1	1.00		
熱海			1	1.00		
東部			1	1.00		
御殿場						
富士						
静岡市			10	5.00		
中部						
西部			3	3.00		
浜松市			3	1.50		

保健所名	定点(指定届出機関)数	
	性感染症	基幹
総数	30	10
賀茂	-	1
熱海	1	1
東部	5	1
御殿場	1	-
富士	3	1
静岡市	6	2
中部	4	1
西部	5	1
浜松市	5	2

\* 薬剤耐性アシネトバクター感染症は、平成26年9月19日から全数把握の対象となりました。

定点把握感染症(月報)年齢階級別集計表(届出数)

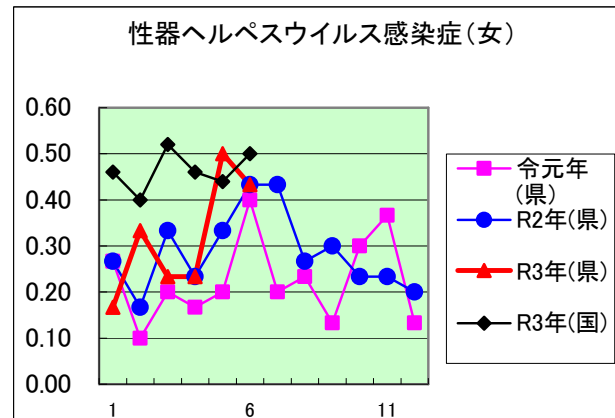
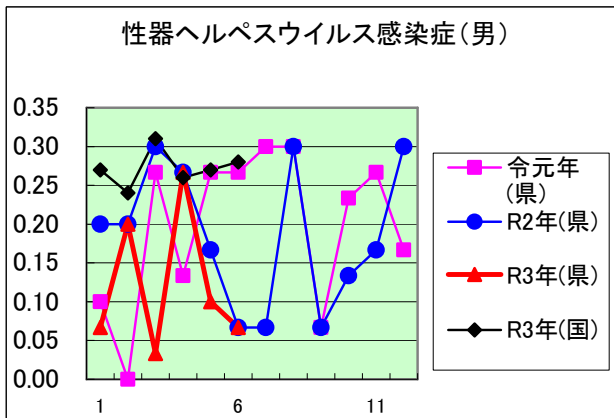
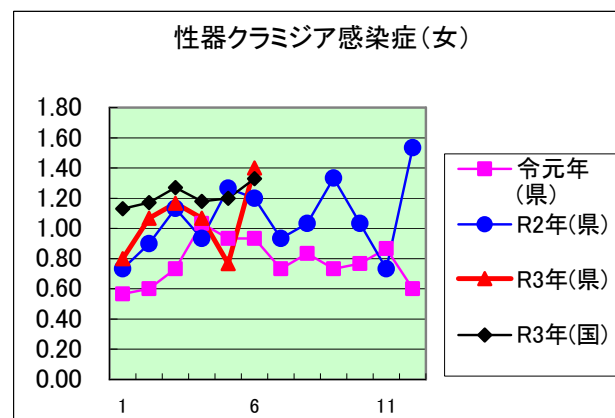
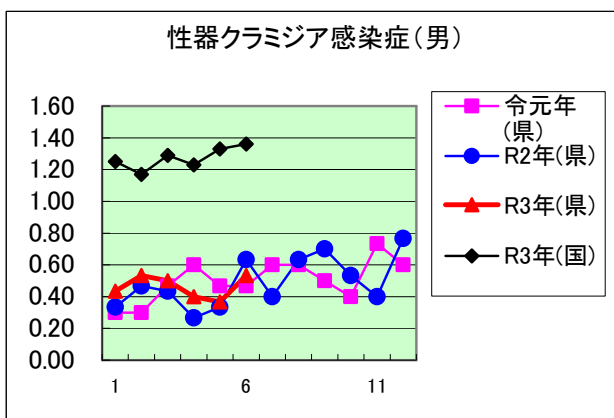
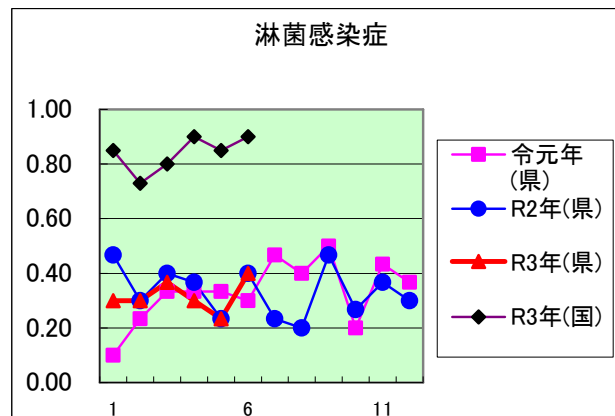
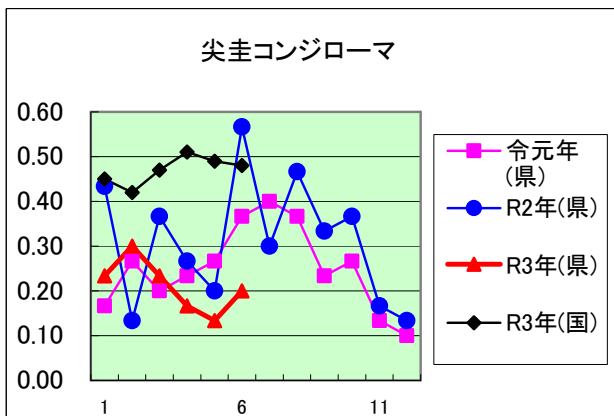
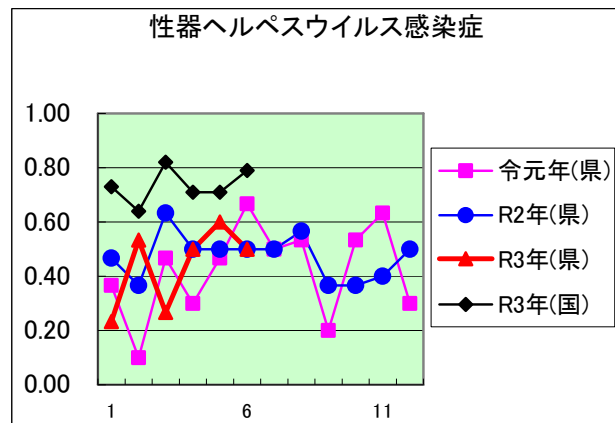
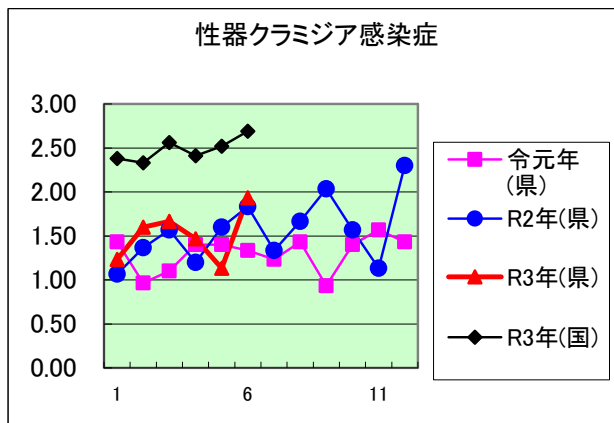
2021年 6 月

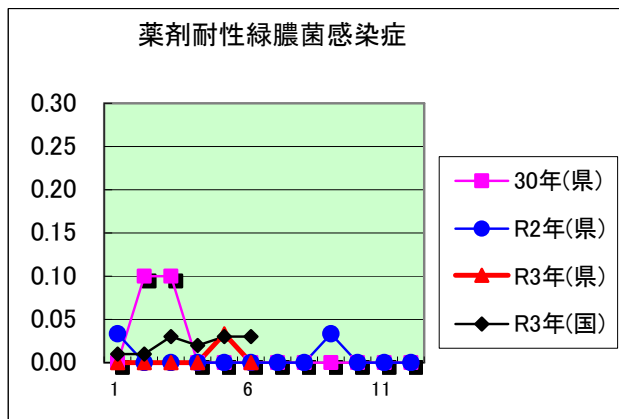
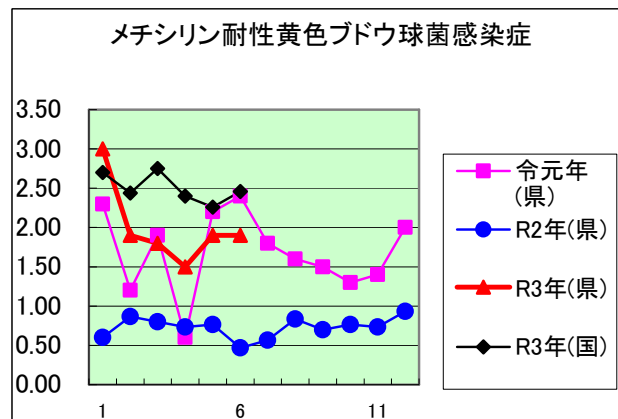
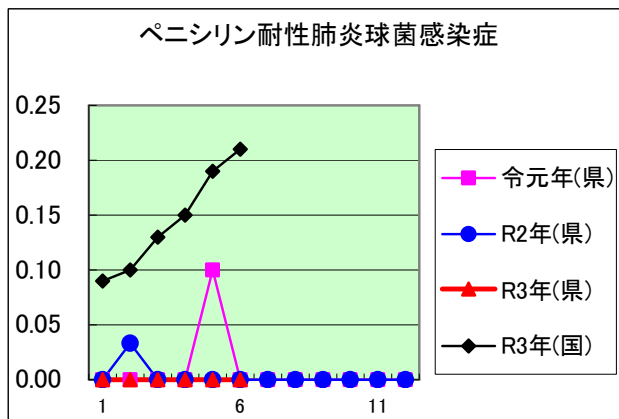
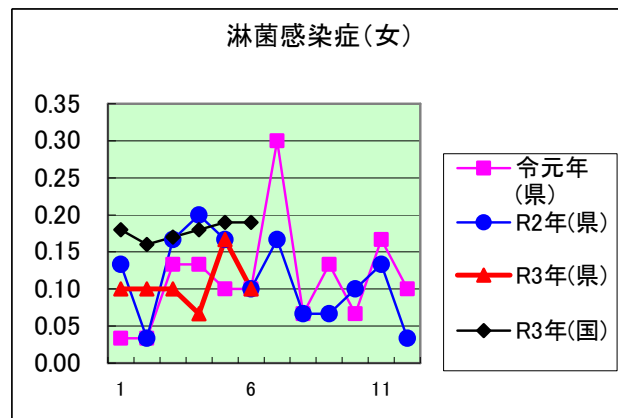
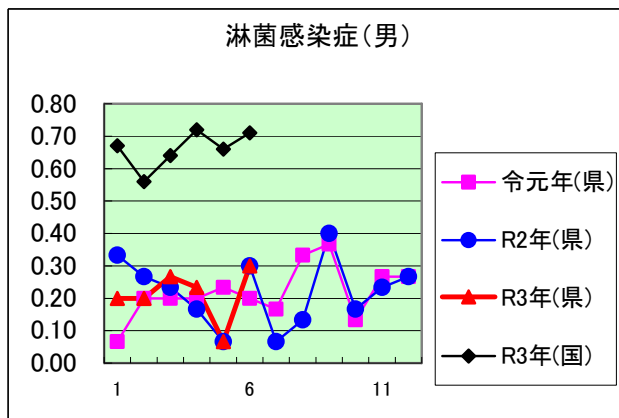
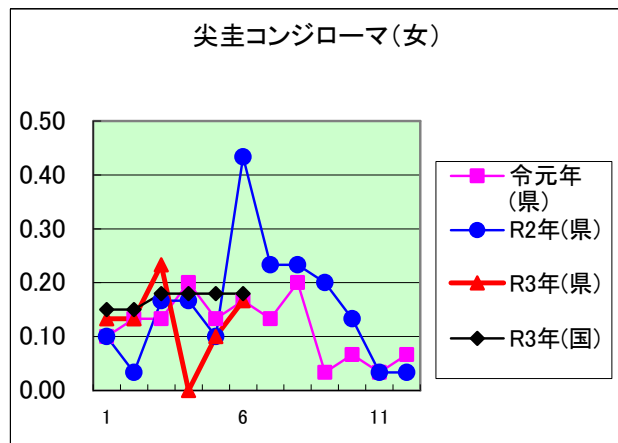
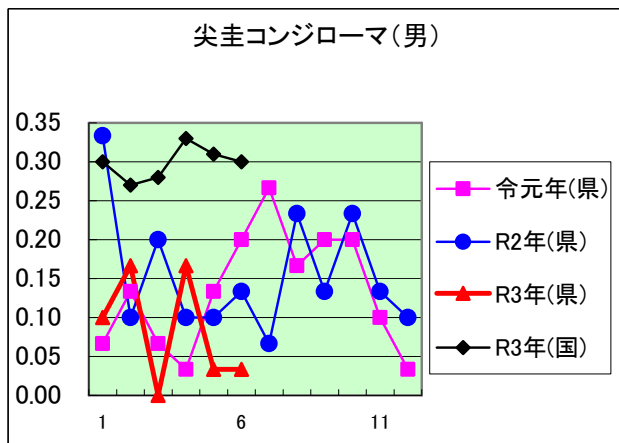
年齢階級区分	0歳	1～4歳	5～9歳	10～14歳	15～19歳	20～24歳	25～29歳	30～34歳	35～39歳	40～44歳	45～49歳	50～54歳	55～59歳	60～64歳	65～69歳	70歳以上	計
性器クラミジア感染症					5	14	22	8	2	1	2	1	3				58
性器ヘルペスウイルス感染症						2	4	2	3	2		1		1			15
尖圭コンジローマ					1	1	1		1		2						6
淋菌感染症					1	4	3	1	1	1		1					12
性器クラミジア感染症(男)					1	2	7	2			2		2				16
性器クラミジア感染症(女)					4	12	15	6	2	1		1	1				42
性器ヘルペスウイルス感染症(男)									1	1							2
性器ヘルペスウイルス感染症(女)						2	4	2	2	1		1		1			13
尖圭コンジローマ(男)											1						1
尖圭コンジローマ(女)					1	1	1		1		1						5
淋菌感染症(男)						3	2	1	1	1		1					9
淋菌感染症(女)					1	1	1										3
ペニシリン耐性肺炎球菌感染症																	
メチシリン耐性黄色ブドウ球菌感染症						1				1	1		2		5	9	19
薬剤耐性緑膿菌感染症																	

定点把握感染症(月報)年齢階級別集計表(定点当り)

2021年 6 月

年齢階級区分	0歳	1～4歳	5～9歳	10～14歳	15～19歳	20～24歳	25～29歳	30～34歳	35～39歳	40～44歳	45～49歳	50～54歳	55～59歳	60～64歳	65～69歳	70歳以上	計
性器クラミジア感染症					0.17	0.47	0.73	0.27	0.07	0.03	0.07	0.03	0.10				1.93
性器ヘルペスウイルス感染症						0.07	0.13	0.07	0.10	0.07		0.03		0.03			0.50
尖圭コンジローマ					0.03	0.03	0.03		0.03		0.07						0.20
淋菌感染症					0.03	0.13	0.10	0.03	0.03	0.03		0.03					0.40
性器クラミジア感染症(男)					0.03	0.07	0.23	0.07			0.07		0.07				0.53
性器クラミジア感染症(女)					0.13	0.40	0.50	0.20	0.07	0.03		0.03	0.03				1.40
性器ヘルペスウイルス感染症(男)									0.03	0.03							0.07
性器ヘルペスウイルス感染症(女)						0.07	0.13	0.07	0.07	0.03		0.03		0.03			0.43
尖圭コンジローマ(男)											0.03						0.03
尖圭コンジローマ(女)					0.03	0.03	0.03		0.03		0.03						0.17
淋菌感染症(男)						0.10	0.07	0.03	0.03	0.03		0.03					0.30
淋菌感染症(女)					0.03	0.03	0.03										0.10
ペニシリン耐性肺炎球菌感染症																	
メチシリン耐性黄色ブドウ球菌感染症						0.10				0.10	0.10		0.20		0.50	0.90	1.90
薬剤耐性緑膿菌感染症																	





定点種別	県内定点数	届出対象感染症
性感染症	30	性器クラミジア感染症、性器ヘルペスウイルス感染症、尖圭コンジローマ、淋菌感染症
基幹	10	ペニシリン耐性肺炎球菌感染症、メチシリン耐性黄色ブドウ球菌感染症、薬剤耐性アシネトバクター感染症、薬剤耐性緑膿菌感染症

新型コロナウイルスに関するPCR検査状況等（令和3年8月9日時点）

項目	PCR・抗原検査 実施者数	1週間の 検査実施者数	PCR・抗原検査 陽性者数	1週間の 陽性者数	1週間の 検査陽性率
8月3日 火	2,329	12,704	210	1,265	10.0%
8月4日 水	1,854		187		
8月5日 木	2,316		203		
8月6日 金	2,724		219		
8月7日 土	1,067		200		
8月8日 日	1,100		163		
8月9日 月	1,314		83		

