

目次

- ★ 発生動向総覧 P 1～2
- ★ 感染症発生動向警報システムによる保健所の警報状況 P 2
- ★ 指定届出機関からの特記事項欄コメント P 3
- ★ 全数把握感染症集計表 P 4
- ★ 定点把握感染症集計表 P 5～9
- ★ 定点把握感染症推移グラフ P 10～14
- ★ 定点把握感染症集計表（月報） P 15～18
- ★ 定点把握感染症推移グラフ（月報） P 19～20
- ★ 新型コロナウイルスのPCR検査等の状況 P 21



発生動向総覧

《第27週コメント》 7月15日集計分

RSウイルス感染症の報告(652件)が増加しています。(過去3年の第27週の報告数は2018年が31件、2019年が21件、2020年が0件)

◆全数届出の感染症

- 1類感染症 報告なし
- 2類感染症 結核(賀茂(2)、東部(1)、中部(2)、浜松市(2))
- 3類感染症 腸管出血性大腸菌感染症(東部(3)、静岡市(2)、西部(1))
- 4類感染症 日本紅斑熱(熱海(1))、レジオネラ症(富士(1)、浜松市(1))
- 5類感染症 後天性免疫不全症候群(浜松市(1))、侵襲性肺炎球菌感染症(浜松市(1))、水痘(入院例に限る)(浜松市(1))、梅毒(中部(1))

新型インフルエンザ等感染症

新型コロナウイルス(賀茂(1)、熱海(4)東部(49)、御殿場(11)、富士(11)、静岡市(40)、中部(16)、西部(27)、浜松市(38))

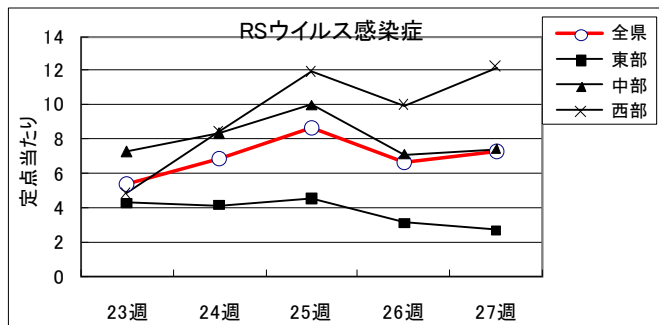
◆ 定点把握の対象となる5類感染症(週報対象のもの)

環境衛生科学研究所
感染症情報センター

令和3年第27週(7/5~7/11)の動向

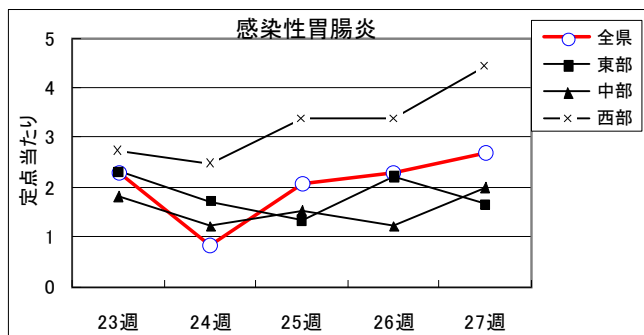
RSウイルス

全県で罹患数652、定点当たり7.33の患者発生あり、前週より増加。東部地区で2.69、中部地区で7.44、西部地区で12.17の患者発生あり。中部及び西部地区で多発の傾向が持続している。



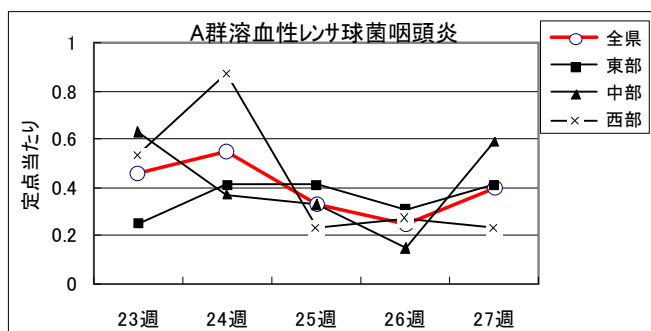
感染性胃腸炎

全県で罹患数240、定点当たりの2.70の患者発生あり、前週より増加。東部地区で定点当たり1.66、中部地区で定点当たり2.00、西部地区で定点当たり4.43の患者発生あり。



A群溶血性レンサ球菌

全県で罹患数36、定点当たり0.40の患者発生あり。東部地区で定点当たり0.41、中部地区で定点当たり0.59、西部地区で定点当たり0.23の患者発生あり。





指定届出機関からの特記事項欄コメント

感染症第27週（7月5日～7月11日）

かわづクリニック（河津町）「カンピロバクター 1名（13歳女性）」

光ヶ丘小児科（三島市）「RSウイルス感染症 7名、」

函南平出クリニック（函南町）「RSウイルス感染症 11名、咽頭結膜熱 1名、
A群溶血性レンサ球菌咽頭炎 2名」

田子浦クリニック（富士市）「アデノウイルス咽頭炎 1名（女）」

クリニックパパ（浜松市）「アデノウイルス咽頭炎 1名」

今西こどもクリニック（浜松市）「アデノウイルス咽頭炎 1名」

- ・ 静岡県の感染症週報は、組織改編に伴い感染症対策課において作成しています。
- ・ 引き続き、疾病対策課ホームページにより御覧いただけます。

<http://www.pref.shizuoka.jp/kousei/ko-420a/center.html>

疾患名	区分	静岡県						全国					
		22週	23週	24週	25週	26週	今週	年累計	24週	25週	26週	今週	年累計
エボラ出血熱													
クリミア・コンゴ出血熱													
痘そう													
南米出血熱													
ペスト													
マールブルグ病													
ラッサ熱													
急性灰白髄炎													
結核		4	6	3	1	3	7	206	248	251	262	257	8,072
ジフテリア													
重症急性呼吸器症候群(SARS)													
中東呼吸器症候群(MERS)													
鳥インフルエンザH5N1													
鳥インフルエンザH7N9													
新型コロナウイルス		278	224	173	214	153	197	6,810	11,178	10,457	10,919	13,314	583,080
コレラ													
細菌性赤痢													4
腸管出血性大腸菌感染症			6	1	1	1	6	26	91	106	94	102	1,043
腸チフス													
パラチフス													
E型肝炎								2	6	7	4	1	268
ウエストナイル熱(ウエストナイル脳炎を含む)											1	1	39
A型肝炎												1	16
エキノкокクス症													
黄熱													
オウム病										1			5
オムスク出血熱													
回帰熱													3
キャサスル森林病													
Q熱													1
狂犬病													
コクシジオイデス症													
サル痘													
ジカウイルス感染症													
重症熱性血小板減少症候群		1	1					3	3	7	2	2	67
腎症候性出血熱													
西部ウマ脳炎													
ダニ媒介脳炎													
炭疽													
テタングニア熱													
つつが虫病								3	3	3	1	2	122
デング熱													
東部ウマ脳炎													
鳥インフルエンザ													
ニパウイルス感染症													
日本紅斑熱		1					1	3	7	18	17	12	177
日本脳炎													
ハンタウイルス肺症候群													
Eウイルス病													
鼻疽													
ブルセラ症													1
ペネズエラウマ脳炎													
ヘンドラウイルス感染症													
発しんチフス													
ポツリヌス症													2
マラリア												2	7
野兔病													
ライム病								2	1			1	9
リッサウイルス感染症													
リフトバレー熱													
類鼻疽													
レジオネラ症		1	2	2			2	26	43	29	51	37	762
レプトスピラ症													3
ロッキー山紅斑熱													
アメーバ赤痢				1	1		8	5	9	6	4	4	278
ウイルス性肝炎(A型肝炎及びE型肝炎を除く)							4		1	2			100
カルバペネム耐性腸内細菌科細菌感染症				1			15	25	30	27	30	30	940
急性弛緩性麻痺										1			9
急性脳炎(ウエストナイル脳炎、日本脳炎等を除く)							6	1	6	5	6	6	178
クリプトスポリジウム症										1			3
クロイツフェルト・ヤコブ病							3	1	1	4	1		85
劇症型溶血性レンサ球菌感染症			1				9	14	3	10	13		332
後天性免疫不全症候群					1		1	11	7	12	10	10	523
ジアルジア症							1	1	1		1	1	21
慢性的インフルエンザ菌感染症			1	1			5	5	7	2			113
慢性的髄膜炎菌感染症								1					1
慢性的肺炎球菌感染症			1	1			1	24	24	24	10	17	747
水痘(入院例に限る)			1				1	6	7	2	3	5	136
先天性風しん症候群													1
梅毒			1	1			1	57	98	107	73	109	3,465
播種性クリプトкокクス症							3	1	3	3	3	3	75
破傷風							1	2	2	1			45
バンコマイシン耐性黄色ブドウ球菌感染症													
バンコマイシン耐性腸球菌感染症					1		11	2	2	1	3	3	69
百日咳							11	7	12	20	17	17	341
風しん													7
麻疹												1	4
薬剤耐性アシネトバクター感染症													1
新型コロナウイルス感染症													

※医療機関から届出の追加や取り下げがあった場合、増減することがあります。

定点把握感染症集計表(届出数)

2021年 27 週

	静岡県							全国				
	22週	23週	24週	25週	26週	今週	計	24週	25週	26週	今週	計
RSウイルス感染症	496	479	610	772	591	652	3,600	9,641	12,209	13,024	15,896	50,770
咽頭結膜熱	30	23	35	26	17	21	152	1,363	1,214	1,137	1,024	4,738
A群溶血性レンサ球菌咽頭炎	45	41	49	29	22	36	222	1,865	1,837	1,845	1,927	7,474
感染性胃腸炎	228	205	162	185	205	240	1,225	10,204	9,803	9,910	9,580	39,497
水痘	12	7	15	11	11	9	65	341	303	315	276	1,235
手足口病	13	4	4	5	2	2	30	382	362	403	498	1,645
伝染性紅斑	2	3	5			2	12	45	34	45	39	163
突発性発しん	36	43	39	29	43	24	214	1,365	1,351	1,322	1,319	5,357
ヘルパンギーナ	2	1	6	1	5	8	23	347	460	501	675	1,983
流行性耳下腺炎	5	3	4	8	4	8	32	200	167	197	245	809
インフルエンザ				1			1	3	3	9	2	17
急性出血性結膜炎								2	3	3	4	12
流行性角結膜炎	2	4		2	2	3	13	141	131	138	142	552
クラミジア肺炎(オウム病は除く)								1				1
細菌性髄膜炎				2	1	2	5	7	10	6	12	35
マイコプラズマ肺炎					2		2	21	8	20	11	60
無菌性髄膜炎	1				2	1	4	8	9	11	13	41
感染性胃腸炎(病原体がロタウイルスであるものに限る。)								2	2	1	2	7

定点種別	県内定点数	届出対象感染症
小児科	89	RSウイルス感染症、咽頭結膜熱、A群溶血性レンサ球菌咽頭炎、感染性胃腸炎、水痘、手足口病、伝染性紅斑、突発性発しん、ヘルパンギーナ、流行性耳下腺炎、インフルエンザ
内科	50	インフルエンザ
眼科	22	急性出血性結膜炎、流行性角結膜炎
基幹	10	クラミジア肺炎(オウム病は除く)、細菌性髄膜炎、マイコプラズマ肺炎、無菌性髄膜炎、感染性胃腸炎(病原体がロタウイルスであるものに限る。)

※小児科定点と内科定点はインフルエンザ定点を兼ねている。

定点把握感染症集計表(定点当り)

2021年 27 週

	静岡県						全国			
	第22週	第23週	第24週	第25週	第26週	今週	第24週	第25週	第26週	今週
RSウイルス感染症	5.57	5.38	6.85	8.67	6.64	7.33	3.05	3.87	4.13	5.04
咽頭結膜熱	0.34	0.26	0.39	0.29	0.19	0.24	0.43	0.38	0.36	0.32
A群溶血性レンサ球菌咽頭炎	0.51	0.46	0.55	0.33	0.25	0.40	0.59	0.58	0.58	0.61
感染性胃腸炎	2.56	2.30	1.82	2.08	2.30	2.70	3.23	3.11	3.14	3.04
水痘	0.13	0.08	0.17	0.12	0.12	0.10	0.11	0.10	0.10	0.09
手足口病	0.15	0.04	0.04	0.06	0.02	0.02	0.12	0.11	0.13	0.16
伝染性紅斑	0.02	0.03	0.01			0.02	0.01	0.01	0.01	0.01
突発性発しん	0.40	0.48	0.44	0.33	0.48	0.27	0.43	0.43	0.42	0.42
ヘルパンギーナ	0.02	0.01	0.07	0.01	0.06	0.09	0.11	0.15	0.16	0.21
流行性耳下腺炎	0.06	0.03	0.04	0.09	0.04	0.09	0.06	0.05	0.06	0.08
インフルエンザ				0.01						
急性出血性結膜炎										0.01
流行性角結膜炎	0.09	0.18		0.09	0.09	0.14	0.20	0.19	0.20	0.21
クラミジア肺炎(オウム病は除く)										
細菌性髄膜炎				0.20	0.10	0.20	0.01	0.02	0.01	0.03
マイコプラズマ肺炎					0.20		0.04	0.02	0.04	0.02
無菌性髄膜炎	0.10				0.20	0.10	0.02	0.02	0.02	0.03
感染性胃腸炎(病原体がロタウイルスであるものに限る。)										

定点種別	県内定点数	届出対象感染症
小児科	89	RSウイルス感染症、咽頭結膜熱、A群溶血性レンサ球菌咽頭炎、感染性胃腸炎、水痘、手足口病、伝染性紅斑、突発性発しん、ヘルパンギーナ、流行性耳下腺炎、インフルエンザ
内科	50	インフルエンザ
眼科	22	急性出血性結膜炎、流行性角結膜炎
基幹	10	クラミジア肺炎(オウム病は除く)、細菌性髄膜炎、マイコプラズマ肺炎、無菌性髄膜炎、感染性胃腸炎(病原体がロタウイルスであるものに限る。)

※小児科定点と内科定点はインフルエンザ定点を兼ねている。

感染症 27 週

保健所名	RSウイルス感染症		咽頭結膜熱		A群溶血性 レンサ球菌咽頭炎		感染性胃腸炎		水痘	
	罹患数	定点当り	罹患数	定点当り	罹患数	定点当り	罹患数	定点当り	罹患数	定点当り
総数	652	7.33	21	0.24	36	0.40	240	2.70	9	0.10
賀茂							3	1.50		
熱海							8	2.00		
東部	50	3.85	2	0.15	7	0.54	22	1.69	1	0.08
御殿場	19	4.75	2	0.50	6	1.50	10	2.50	4	1.00
富士	17	1.89	2	0.22			10	1.11		
静岡市	119	7.44	5	0.31	6	0.38	37	2.31	2	0.13
中部	82	7.45	1	0.09	10	0.91	17	1.55		
西部	179	14.92	7	0.58	6	0.50	72	6.00	1	0.08
浜松市	186	10.33	2	0.11	1	0.06	61	3.39	1	0.06

保健所名	手足口病		伝染性紅斑		突発性発しん		百日咳 (全数報告)		ヘルパンギーナ	
	罹患数	定点当り	罹患数	定点当り	罹患数	定点当り	週計	累計	罹患数	定点当り
総数	2	0.02	2	0.02	24	0.27	0	11	8	0.09
賀茂										
熱海										
東部					3	0.23		8	1	0.08
御殿場					1	0.25				
富士	2	0.22			9	1.00			1	0.11
静岡市					1	0.06		2	4	0.25
中部									2	0.18
西部			2	0.17	3	0.25				
浜松市					7	0.39		1		

保健所名	流行性耳下腺炎		インフルエンザ		麻しん (全数報告)		風しん (全数報告)		指定届出機関 (定点)数	
	罹患数	定点当り	罹患数	定点当り	週計	累計	週計	累計	小児科	内科
総数	8	0.09	0		0	0	0	0	89	50
賀茂									2	1
熱海	1	0.25							4	2
東部	1	0.08							13	7
御殿場	2	0.50							4	2
富士	2	0.22							9	6
静岡市	1	0.06							16	9
中部									11	6
西部	1	0.08							12	7
浜松市									18	10

*百日咳は、平成30年1月1日より五類(定点把握対象)から五類(全数把握対象)に変更されました。

感染症 27 週

保健所名	急性出血性結膜炎		流行性角結膜炎		クラミジア肺炎 (オウム病を除く)		細菌性髄膜炎		マイコプラズマ肺炎	
	罹患数	定点当り	罹患数	定点当り	罹患数	定点当り	罹患数	定点当り	罹患数	定点当り
総数	0		3	0.14	0		2	0.20	0	
賀茂							1	1.00		
熱海										
東部			1	0.25						
御殿場										
富士			1	0.33						
静岡市										
中部										
西部			1	0.25			1	1.00		
浜松市										

保健所名	無菌性髄膜炎		感染性胃腸炎 (病原体がロタウイルス であるものに限る。)	
	罹患数	定点当り	罹患数	定点当り
総数	1	0.10	0	
賀茂				
熱海				
東部				
御殿場				
富士				
静岡市				
中部				
西部				
浜松市	1	0.50		

指定届出機関 (定点)数	
眼科	基幹
22	7
—	
—	
4	1
—	
3	1
5	2
3	
4	1
3	2

*賀茂・熱海・御殿場の各保健所管内には眼科定点はありません。

*御殿場保健所管内には基幹定点はありません。

定点把握感染症年齢階級別集計表(届出数)

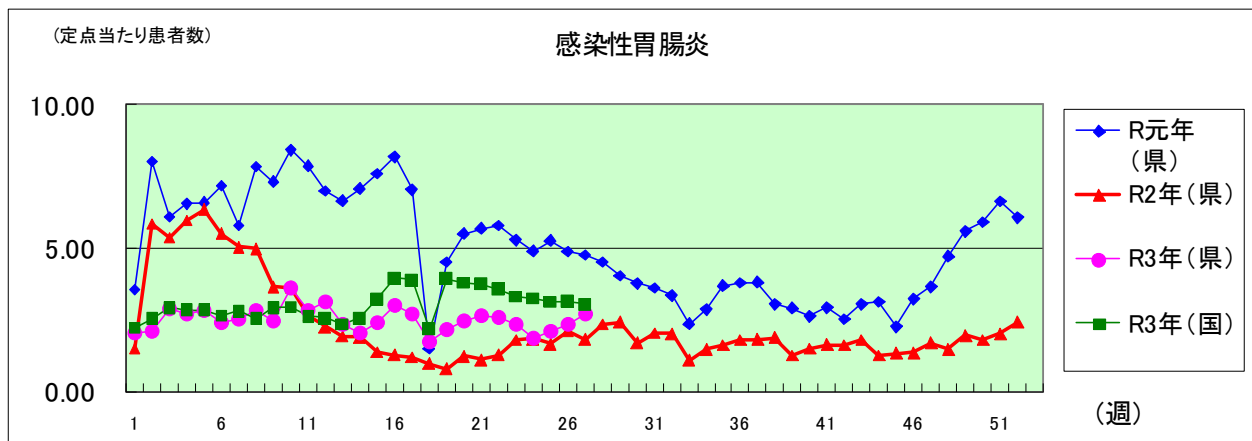
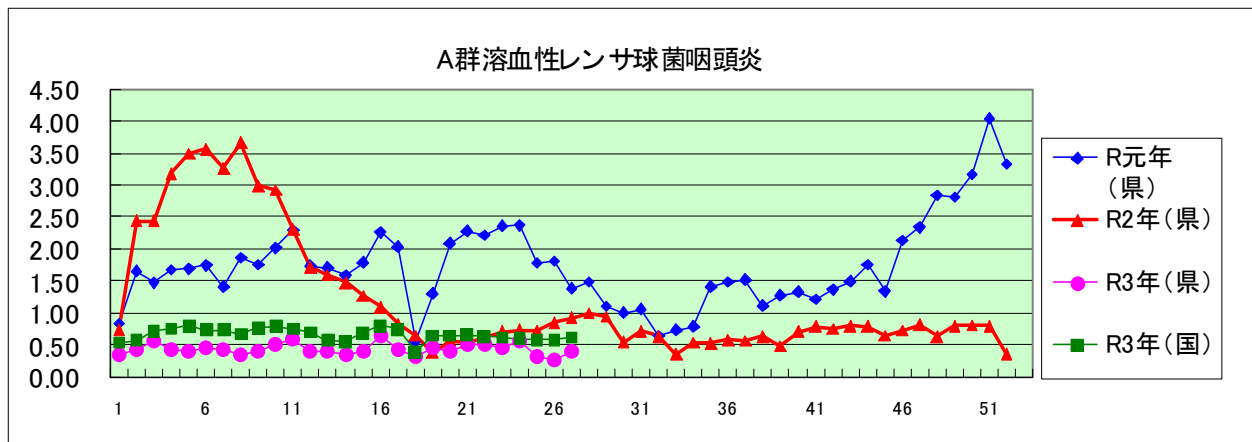
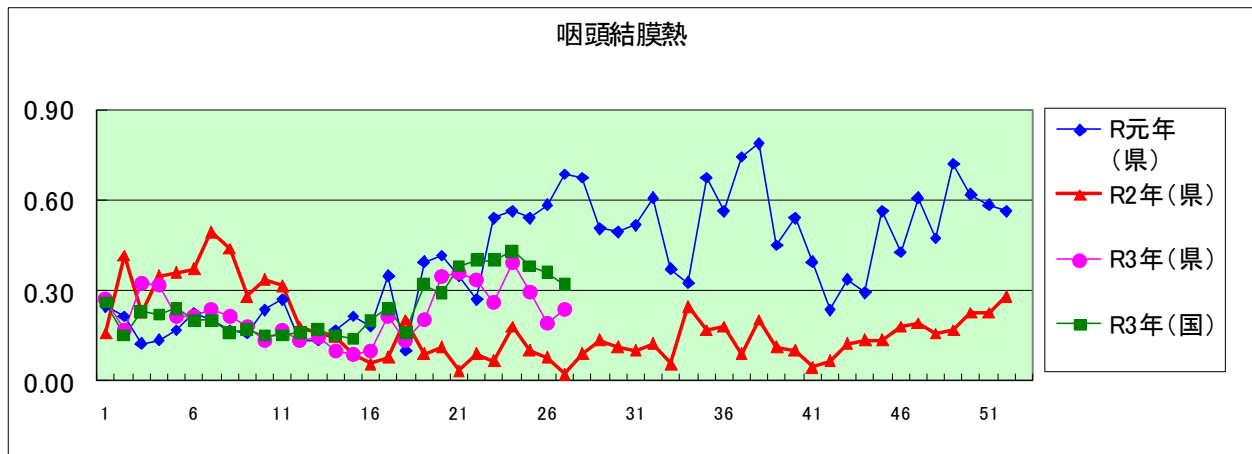
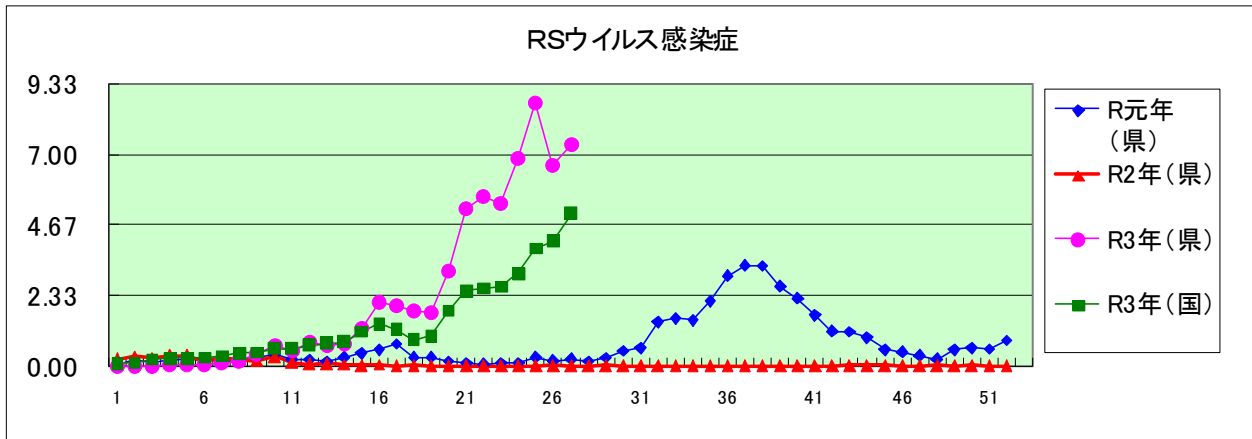
2021年 27 週

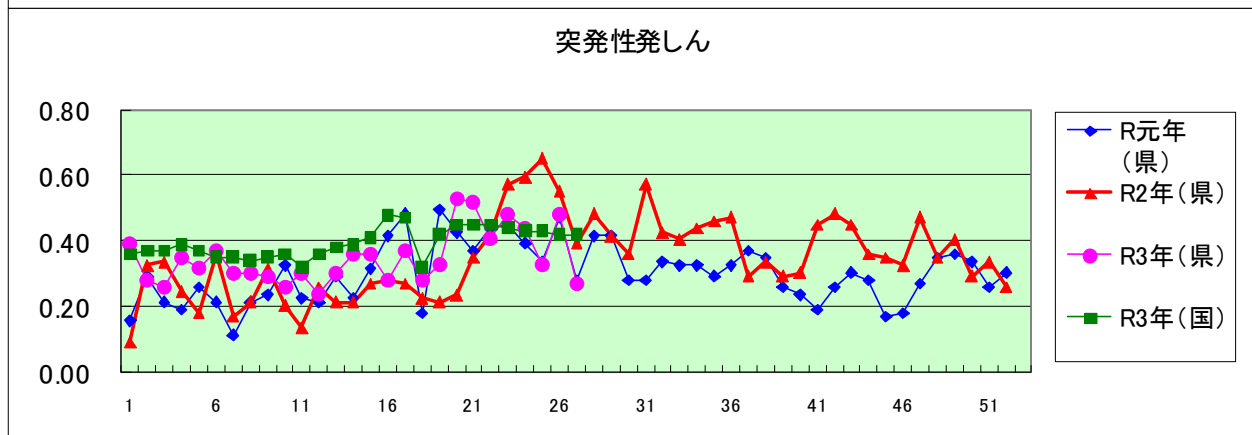
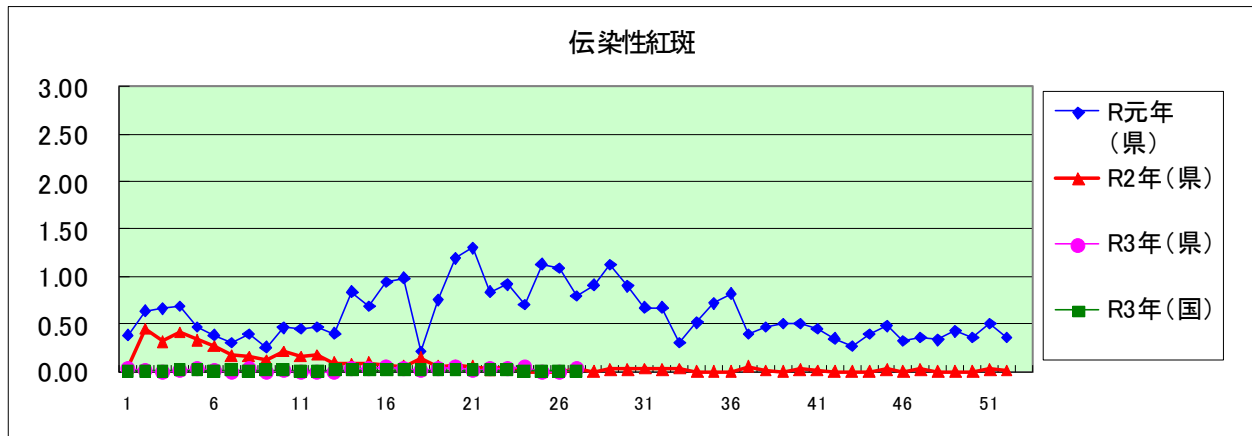
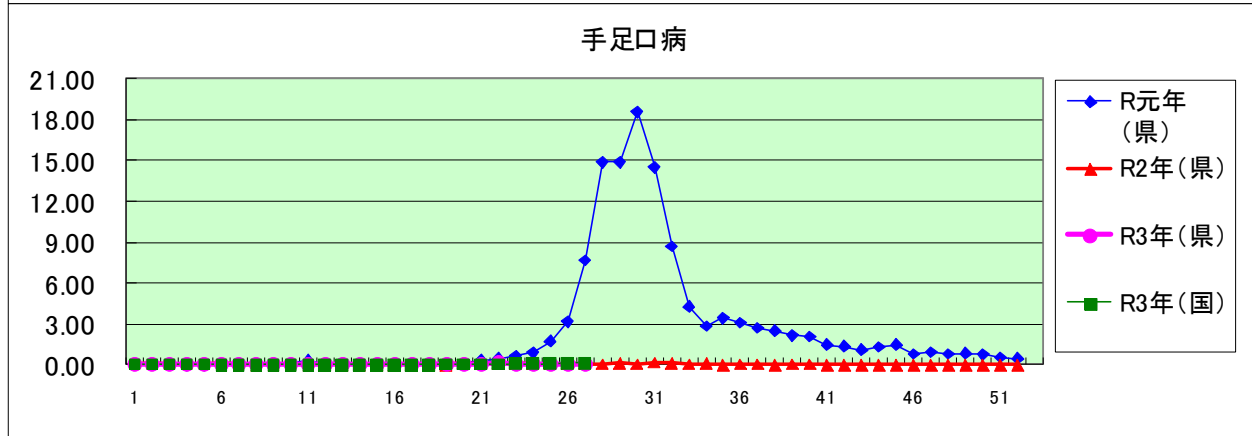
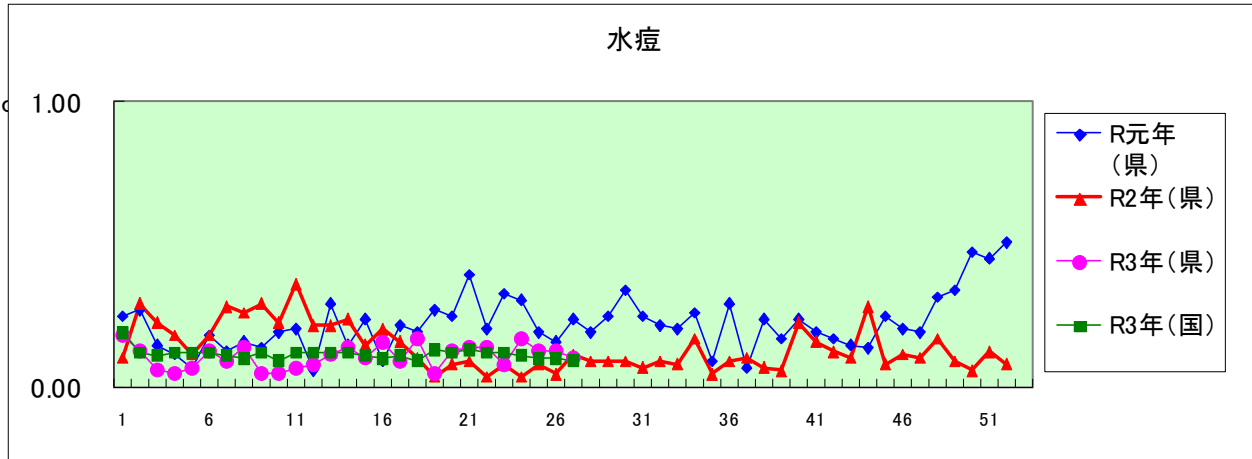
年齢階級区分	～5ヶ月	～11ヶ月	1歳	2歳	3歳	4歳	5歳	6歳	7歳	8歳	9歳	10～14歳	15～19歳	20～29歳	30～39歳	40～49歳	50～59歳	60～69歳	70～79歳	80歳以上	計
〃(小児科定点把握感染症分)	～5ヶ月	～11ヶ月	1歳	2歳	3歳	4歳	5歳	6歳	7歳	8歳	9歳	10～14歳	15～19歳	20歳以上							
〃(眼科定点把握感染症分)	～5ヶ月	～11ヶ月	1歳	2歳	3歳	4歳	5歳	6歳	7歳	8歳	9歳	10～14歳	15～19歳	20～29歳	30～39歳	40～49歳	50～59歳	60～69歳	70歳以上		
〃(基幹定点把握分)	0歳	1～4歳	5～9歳	10～14歳	15～19歳	20～24歳	25～29歳	30～34歳	35～39歳	40～44歳	45～49歳	50～54歳	55～59歳	60～64歳	65～69歳	70歳以上					
RSウイルス感染症	54	80	175	153	105	58	21	6													652
咽頭結膜炎		1	8	4	3	2	2					1									21
A群溶血性レンサ球菌咽頭炎			5	1	6	2	6	6		3	4	2		1							36
感染性胃腸炎	3	18	40	32	25	25	15	14	13	8	8	30	2	7							240
水痘			1	1		2		1	2	1		1									9
手足口病				1								1									2
伝染性紅斑						1	1														2
突発性発しん		7	13	2	1	1															24
ヘルパンギーナ		1	2	2	2	1															8
流行性耳下腺炎					2	1	1	2		2											8
インフルエンザ																					
急性出血性結膜炎																					
流行性角結膜炎							1								2						3
クラミジア肺炎(オウム病は除く)																					
細菌性髄膜炎															1		1				2
マイコプラズマ肺炎																					
無菌性髄膜炎																					1
感染性胃腸炎(病原体がロタウイルスであるものに限る。)																					

定点把握感染症年齢階級別集計表(定点当り)

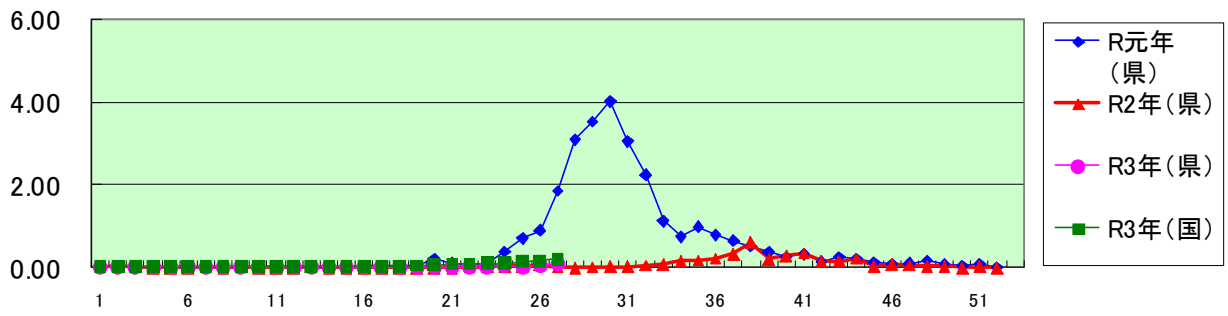
2021年 27 週

年齢階級区分	～6ヶ月	～12ヶ月	1歳	2歳	3歳	4歳	5歳	6歳	7歳	8歳	9歳	10～14歳	15～19歳	20～29歳	30～39歳	40～49歳	50～59歳	60～69歳	70～79歳	80歳以上	計
〃(小児科定点把握感染症分)	～6ヶ月	～12ヶ月	1歳	2歳	3歳	4歳	5歳	6歳	7歳	8歳	9歳	10～14歳	15～19歳	20歳以上							
〃(眼科定点把握感染症分)	～6ヶ月	～12ヶ月	1歳	2歳	3歳	4歳	5歳	6歳	7歳	8歳	9歳	10～14歳	15～19歳	20～29歳	30～39歳	40～49歳	50～59歳	60～69歳	70歳以上		
〃(基幹定点把握分)	0歳	1～4歳	5～9歳	10～14歳	15～19歳	20～24歳	25～29歳	30～34歳	35～39歳	40～44歳	45～49歳	50～54歳	55～59歳	60～64歳	65～69歳	70歳以上					
RSウイルス感染症	0.61	0.90	1.97	1.72	1.18	0.65	0.24	0.07													7.33
咽頭結膜炎		0.01	0.09	0.04	0.03	0.02	0.02					0.01									0.24
A群溶血性レンサ球菌咽頭炎			0.06	0.01	0.07	0.02	0.07	0.07		0.03	0.04	0.02		0.01							0.40
感染性胃腸炎	0.03	0.20	0.45	0.36	0.28	0.28	0.17	0.16	0.15	0.09	0.09	0.34	0.02	0.08							2.70
水痘			0.01	0.01		0.02		0.01	0.02	0.01		0.01									0.10
手足口病				0.01								0.01									0.02
伝染性紅斑						0.01	0.01														0.02
突発性発しん		0.08	0.15	0.02	0.01	0.01															0.27
ヘルパンギーナ		0.01	0.02	0.02	0.02	0.01															0.09
流行性耳下腺炎					0.02	0.01	0.01	0.02		0.02											0.09
インフルエンザ																					
急性出血性結膜炎																					
流行性角結膜炎							0.05								0.09						0.14
クラミジア肺炎(オウム病は除く)																					
細菌性髄膜炎															0.10		0.10				0.20
マイコプラズマ肺炎																					
無菌性髄膜炎																					0.10
感染性胃腸炎(病原体がロタウイルスであるものに限る。)																					

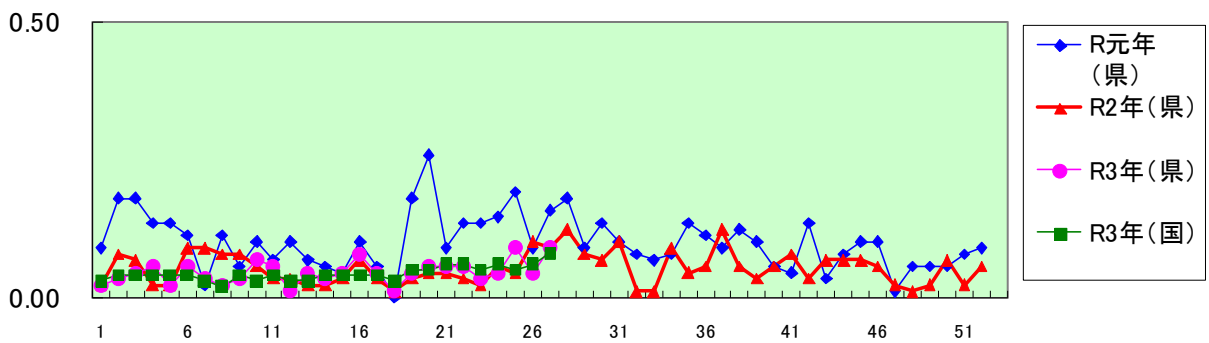




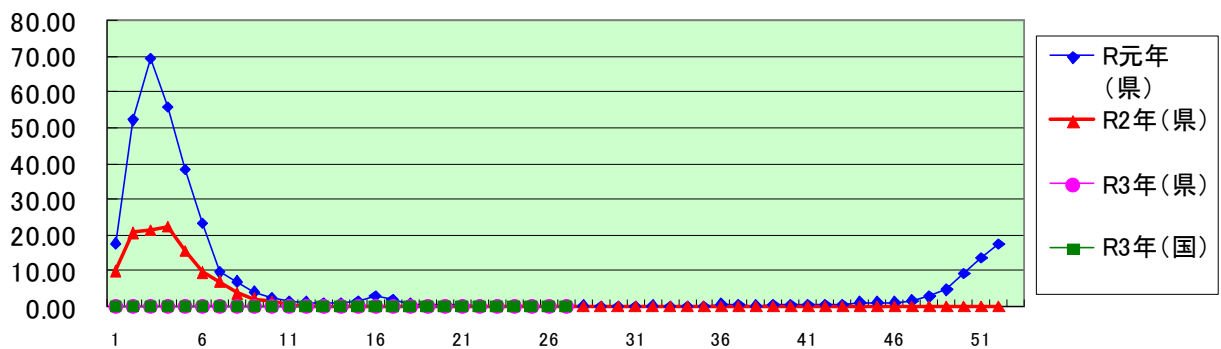
ヘルパンギーナ

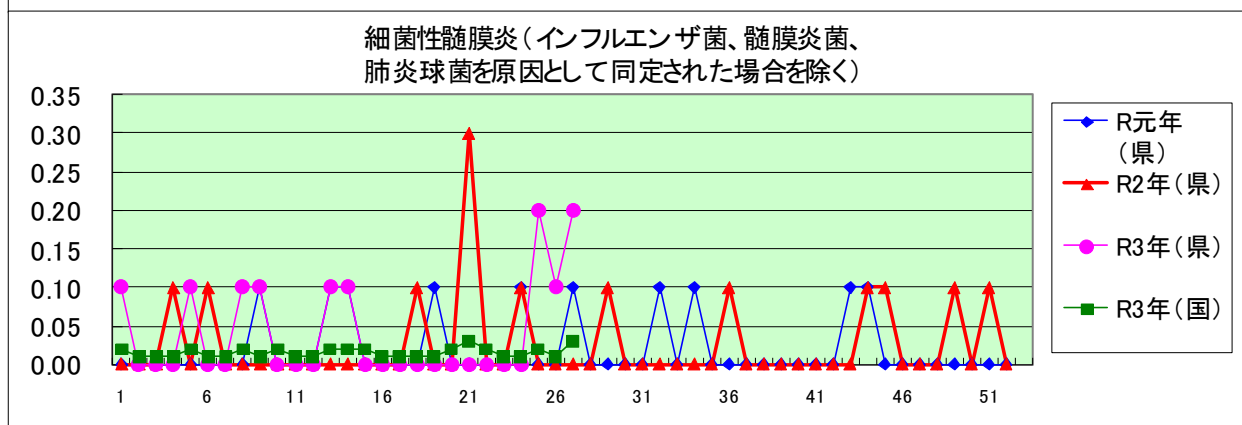
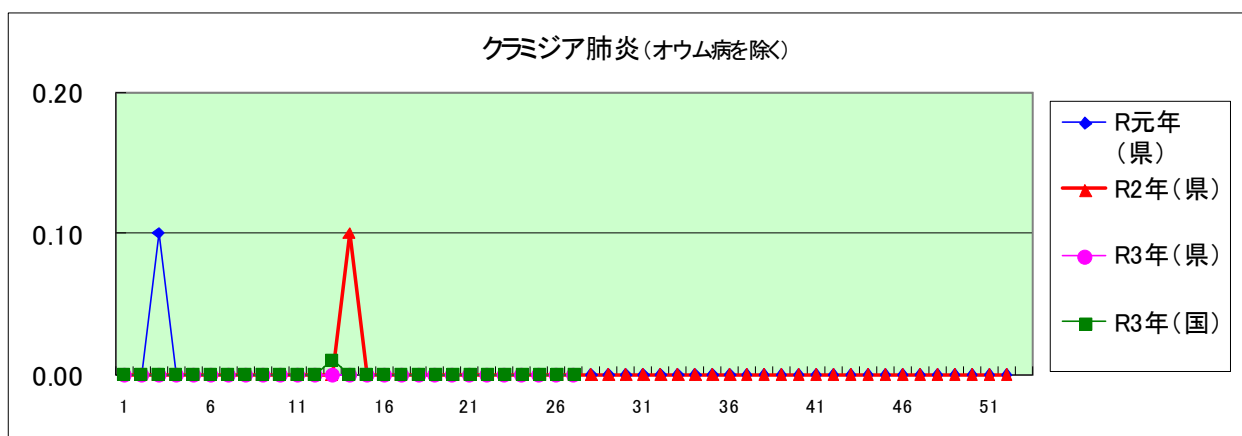
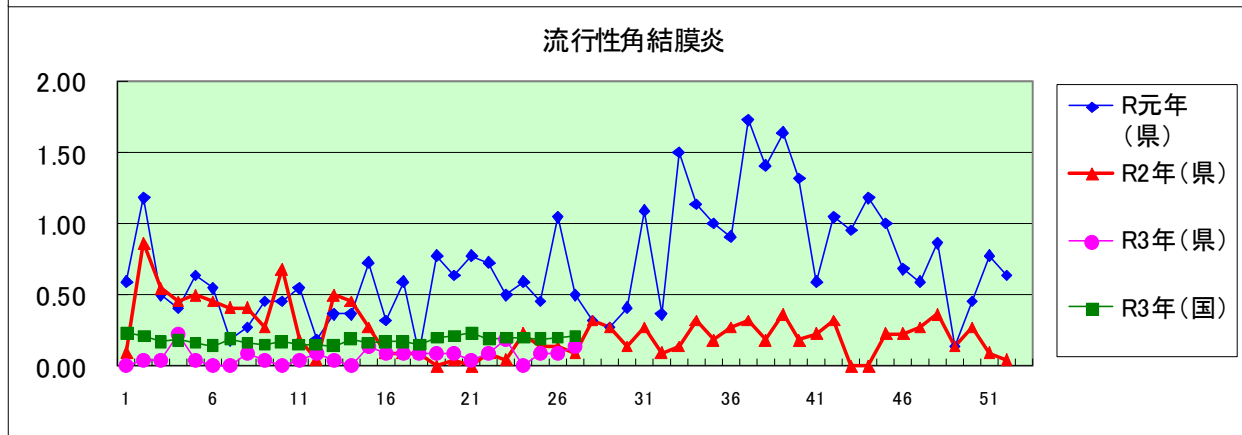
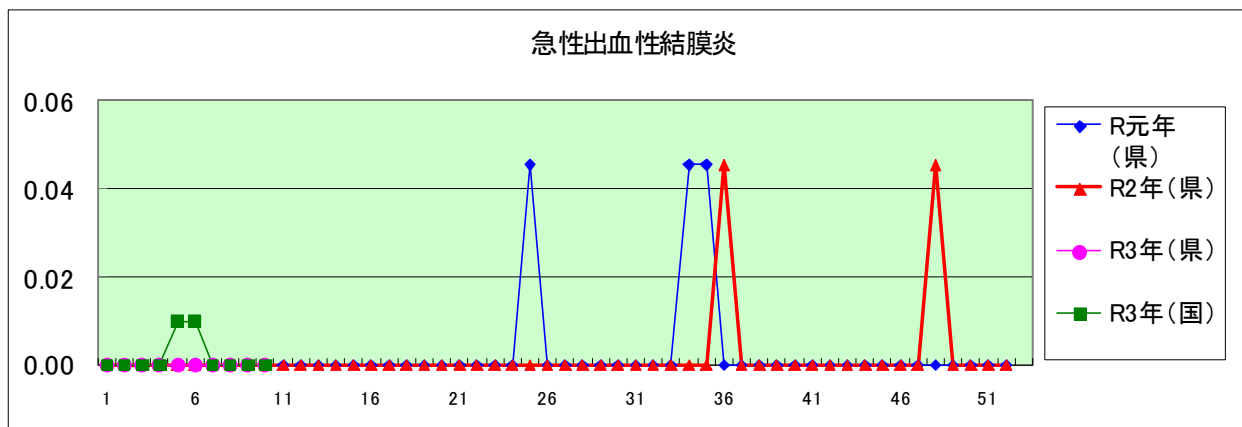


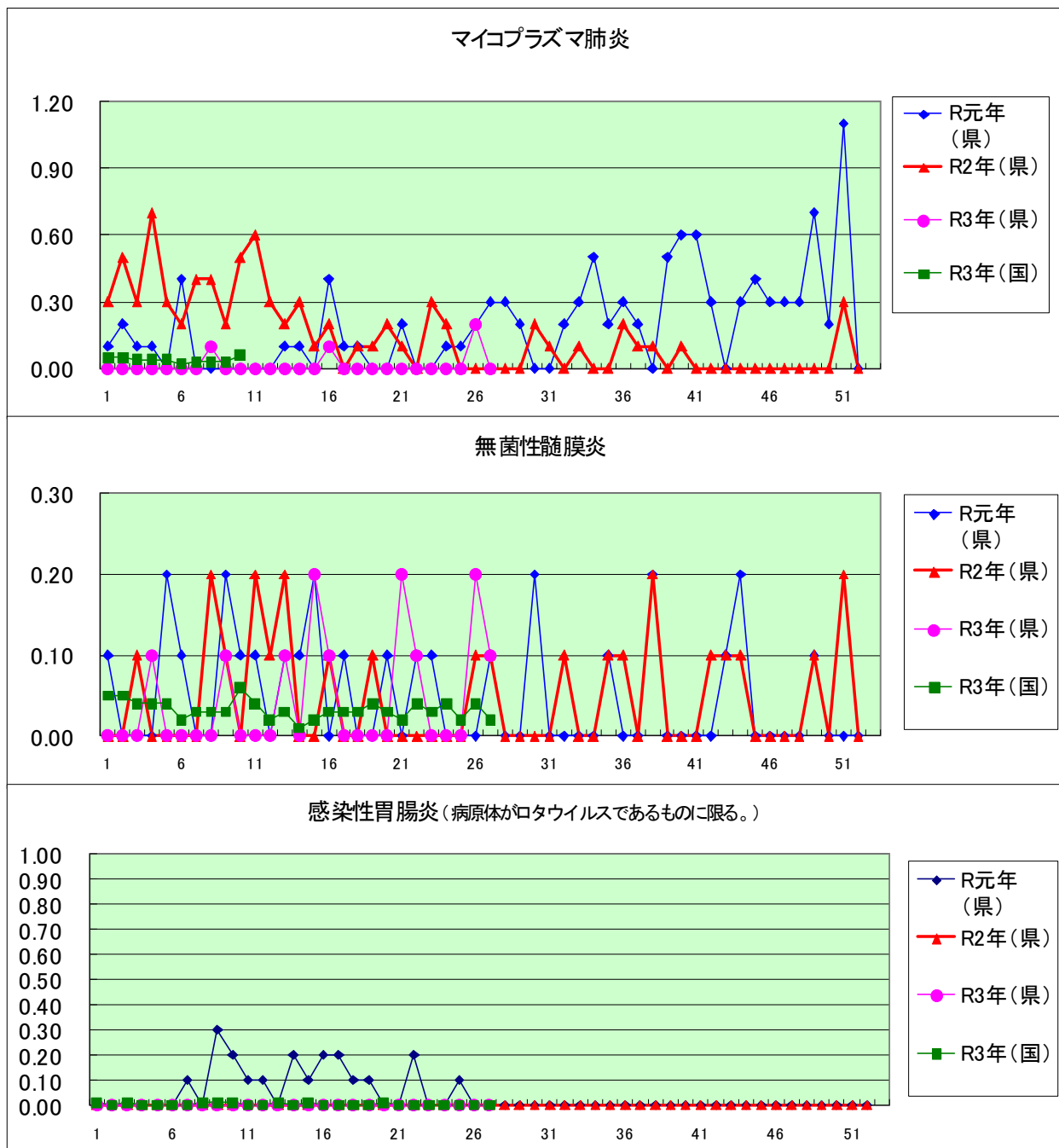
流行性耳下腺炎



インフルエンザ(高病原性鳥インフルエンザを除く)







定点種別	県内定点数	届出対象感染症
小児科	89	RSウイルス感染症、咽頭結膜熱、A群溶血性レンサ球菌咽頭炎、感染性胃腸炎、水痘、手足口病、伝染性紅斑、突発性発しん、百日咳、ヘルパンギーナ、流行性耳下腺炎、インフルエンザ
内科	50	インフルエンザ
眼科	22	急性出血性結膜炎、流行性角結膜炎
基幹	10	クラミジア肺炎(オウム病を除く)、細菌性髄膜炎、マイコプラズマ肺炎、無菌性髄膜炎、感染性胃腸炎(病原体がロタウイルスであるものに限る。)

定点把握感染症(月報)集計表(届出数)

2021年 6 月

	静岡県							全国				
	1月	2月	3月	4月	5月	今月	計	3月	4月	5月	今月	計
性器クラミジア感染症	37	48	50	44	34	58	271	2,492	2,355	2,470	2,628	9,945
性器ヘルペスウイルス感染症	7	16	8	15	18	15	79	799	695	696	767	2,957
尖圭コンジローマ	7	9	7	5	4	6	38	456	495	482	465	1,898
淋菌感染症	9	9	11	9	7	12	57	783	883	831	882	3,379
性器クラミジア感染症(男)	13	16	15	12	11	16	83	1,252	1,202	1,300	1,324	5,078
性器クラミジア感染症(女)	24	32	35	32	23	42	188	1,240	1,153	1,170	1,304	4,867
性器ヘルペスウイルス感染症(男)	2	6	1	8	3	2	22	297	250	268	275	1,090
性器ヘルペスウイルス感染症(女)	5	10	7	7	15	13	57	502	445	428	492	1,867
尖圭コンジローマ(男)	3	5		5	1	1	15	277	321	308	292	1,198
尖圭コンジローマ(女)	4	4	7		3	5	23	179	174	174	173	700
淋菌感染症(男)	6	6	8	7	2	9	38	618	703	648	696	2,665
淋菌感染症(女)	3	3	3	2	5	3	19	165	180	183	186	714
ペニシリン耐性肺炎球菌感染症								61	72	89	99	321
メチシリン耐性黄色ブドウ球菌感染症	30	19	18	15	19	19	120	1,307	1,146	1,079	1,170	4,702
薬剤耐性緑膿菌感染症					1		1	12	11	13	13	49

定点種別	県内定点数	届出対象感染症
性感染症	30	性器クラミジア感染症、性器ヘルペスウイルス感染症、尖形コンジローマ、淋菌感染症
基幹	10	ペニシリン耐性肺炎球菌感染症、メチシリン耐性黄色ブドウ球菌感染症、薬剤耐性緑膿菌感染症

定点把握感染症(月報)集計表(定点当り)

2021年 6 月

	静岡県						全国			
	1月	2月	3月	4月	5月	今月	3月	4月	5月	今月
性器クラミジア感染症	1.23	1.60	1.67	1.47	1.13	1.93	2.56	2.41	2.52	2.69
性器ヘルペスウイルス感染症	0.23	0.53	0.27	0.50	0.60	0.50	0.82	0.71	0.71	0.79
尖圭コンジローマ	0.23	0.30	0.23	0.17	0.13	0.20	0.47	0.51	0.49	0.48
淋菌感染症	0.30	0.30	0.37	0.30	0.23	0.40	0.80	0.90	0.85	0.90
性器クラミジア感染症(男)	0.43	0.53	0.50	0.40	0.37	0.53	1.29	1.23	1.33	1.36
性器クラミジア感染症(女)	0.80	1.07	1.17	1.07	0.77	1.40	1.27	1.18	1.20	1.33
性器ヘルペスウイルス感染症(男)	0.07	0.20	0.03	0.27	0.10	0.07	0.31	0.26	0.27	0.28
性器ヘルペスウイルス感染症(女)	0.17	0.33	0.23	0.23	0.50	0.43	0.52	0.46	0.44	0.50
尖圭コンジローマ(男)	0.10	0.17		0.17	0.03	0.03	0.28	0.33	0.31	0.30
尖圭コンジローマ(女)	0.13	0.13	0.23		0.10	0.17	0.18	0.18	0.18	0.18
淋菌感染症(男)	0.20	0.20	0.27	9.00	0.07	0.30	0.64	0.72	0.66	0.71
淋菌感染症(女)	0.10	0.10	0.10	0.07	0.17	0.10	0.17	0.18	0.19	0.19
ペニシリン耐性肺炎球菌感染症							0.13	0.15	2.26	0.21
メチシリン耐性黄色ブドウ球菌感染症	3.00	1.90	1.80	1.50	1.90	1.90	2.75	2.40	0.19	2.46
薬剤耐性緑膿菌感染症					0.10		0.03	0.02	0.03	0.03

定点種別	県内定点数	届出対象感染症
性感染症	30	性器クラミジア感染症、性器ヘルペスウイルス感染症、尖圭コンジローマ、淋菌感染症
基幹	10	ペニシリン耐性肺炎球菌感染症、メチシリン耐性黄色ブドウ球菌感染症、薬剤耐性緑膿菌感染症

2021年 6 月

保健所名	性器クラミジア感染症		性器ヘルペスウイルス感染症		尖圭コンジローマ		淋菌感染症	
	罹患数	定点当り	罹患数	定点当り	罹患数	定点当り	罹患数	定点当り
総数	58	1.93	15	0.50	6	0.20	12	0.40
賀茂								
熱海	1	1.00						
東部	10	2.00						
御殿場	8	8.00						
富士	6	2.00	4	1.33			1	0.33
静岡市	10	1.67	4	0.67	1	0.17	1	0.17
中部	6	1.50	5	1.25	3	0.75	4	1.00
西部	11	2.20	1	0.20	1	0.20	3	0.60
浜松市	6	1.20	1	0.20	1	0.20	3	0.60

保健所名	ペニシリン耐性肺炎球菌感染症		メチシリン耐性黄色ブドウ球菌感染症		薬剤耐性緑膿菌感染症	
	罹患数	定点当り	罹患数	定点当り	罹患数	定点当り
総数	0		19	1.90	0	
賀茂			1	1.00		
熱海			1	1.00		
東部			1	1.00		
御殿場						
富士						
静岡市			10	5.00		
中部						
西部			3	3.00		
浜松市			3	1.50		

保健所名	定点(指定届出機関)数	
	性感染症	基幹
総数	30	10
賀茂	-	1
熱海	1	1
東部	5	1
御殿場	1	-
富士	3	1
静岡市	6	2
中部	4	1
西部	5	1
浜松市	5	2

* 薬剤耐性アシネトバクター感染症は、平成26年9月19日から全数把握の対象となりました。

定点把握感染症(月報)年齢階級別集計表(届出数)

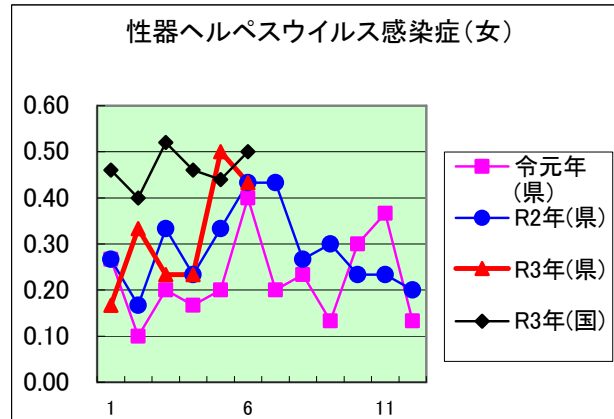
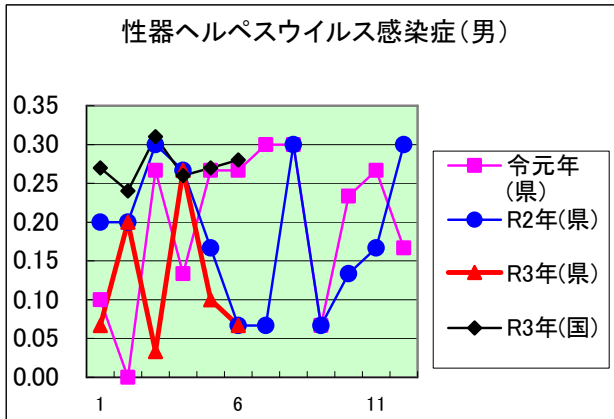
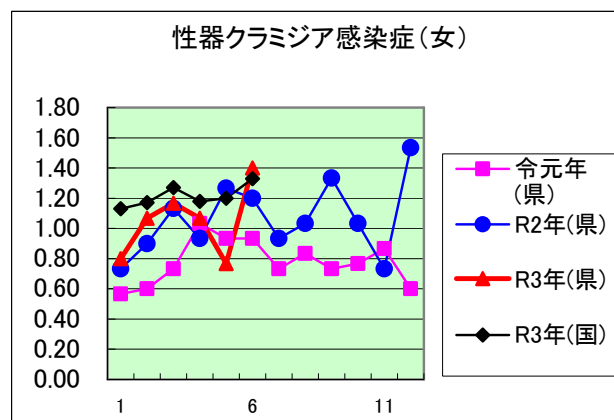
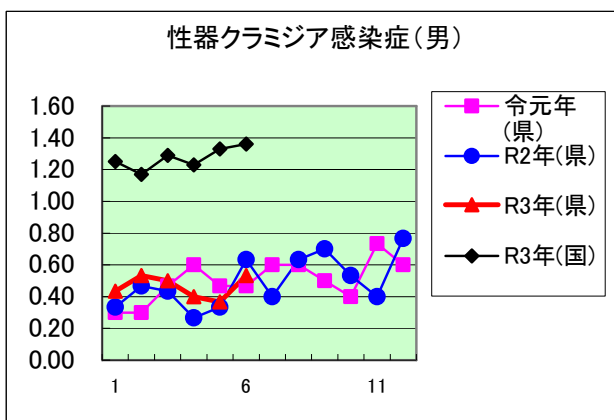
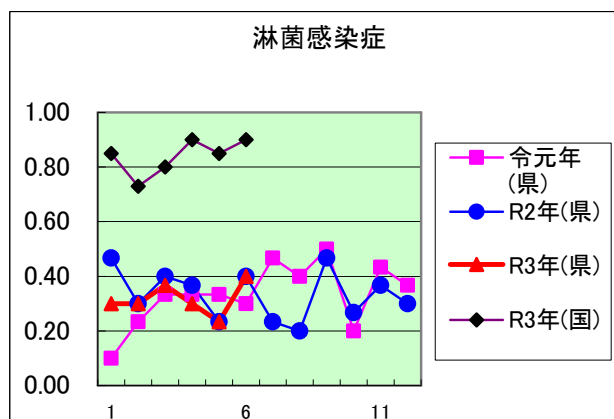
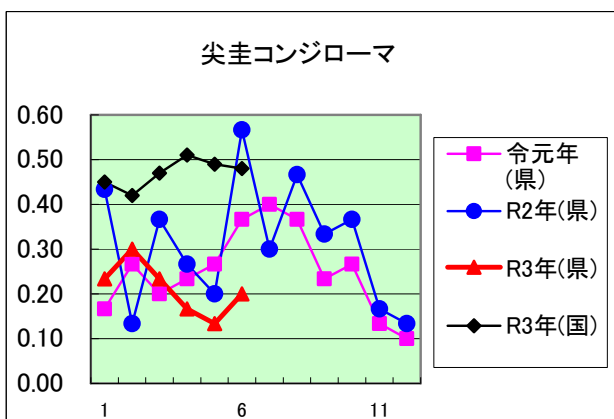
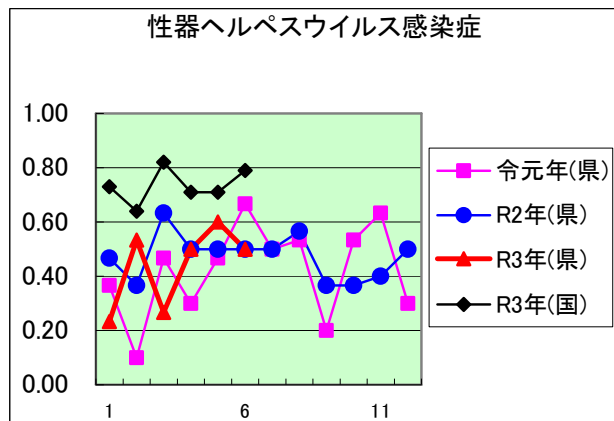
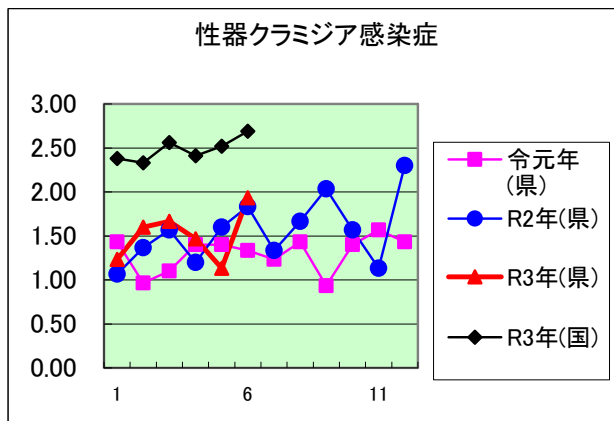
2021年 6 月

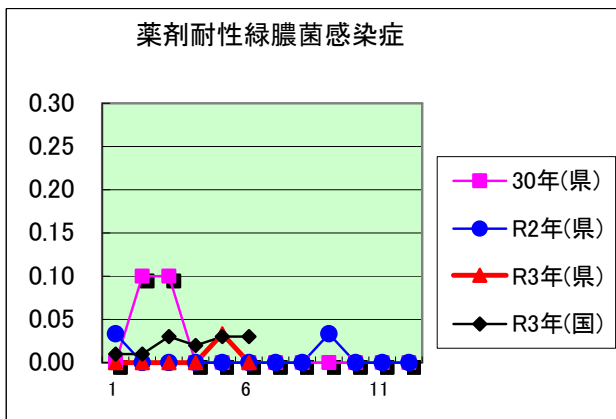
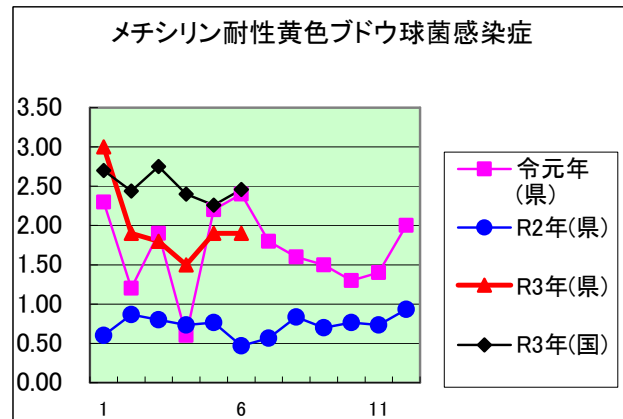
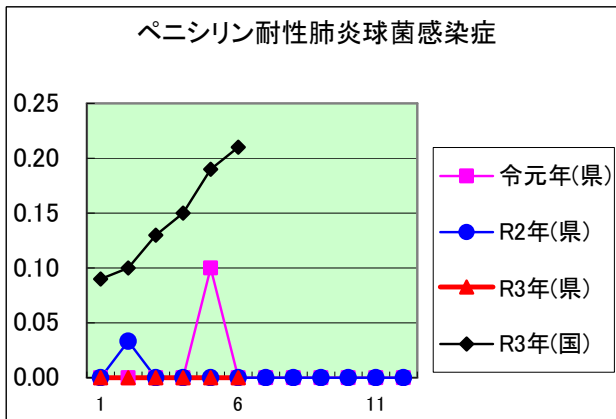
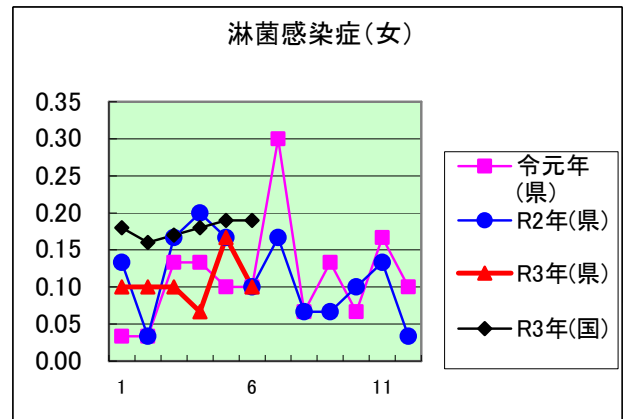
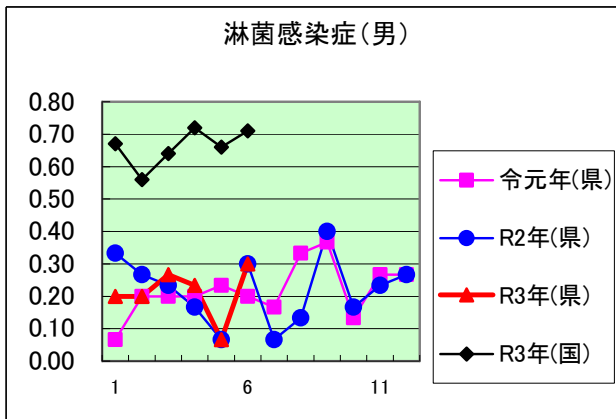
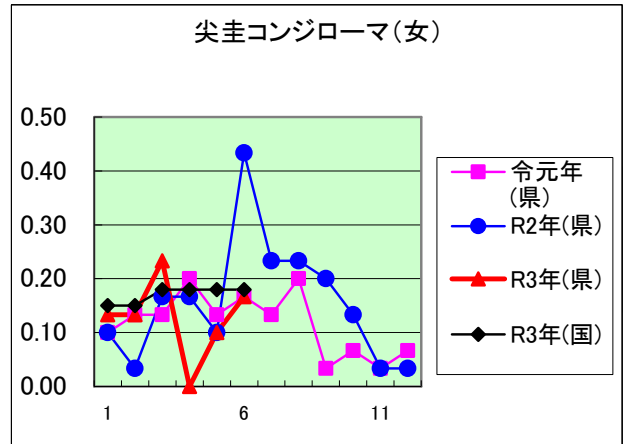
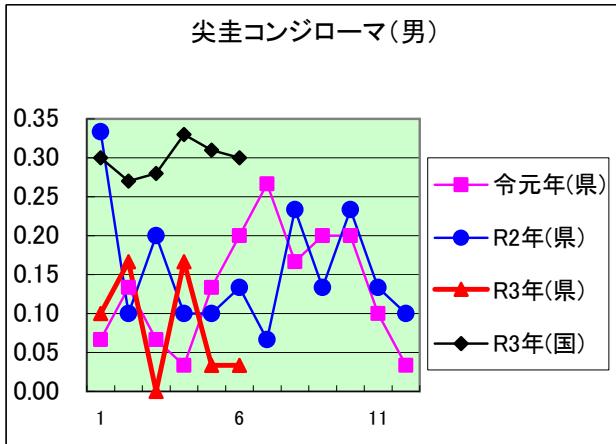
年齢階級区分	0歳	1～4歳	5～9歳	10～14歳	15～19歳	20～24歳	25～29歳	30～34歳	35～39歳	40～44歳	45～49歳	50～54歳	55～59歳	60～64歳	65～69歳	70歳以上	計
性器クラミジア感染症					5	14	22	8	2	1	2	1	3				58
性器ヘルペスウイルス感染症						2	4	2	3	2		1		1			15
尖圭コンジローマ					1	1	1		1		2						6
淋菌感染症					1	4	3	1	1	1		1					12
性器クラミジア感染症(男)					1	2	7	2			2		2				16
性器クラミジア感染症(女)					4	12	15	6	2	1		1	1				42
性器ヘルペスウイルス感染症(男)									1	1							2
性器ヘルペスウイルス感染症(女)						2	4	2	2	1		1		1			13
尖圭コンジローマ(男)											1						1
尖圭コンジローマ(女)					1	1	1		1		1						5
淋菌感染症(男)						3	2	1	1	1		1					9
淋菌感染症(女)					1	1	1										3
ペニシリン耐性肺炎球菌感染症																	
メテシリン耐性黄色ブドウ球菌感染症						1				1	1		2		5	9	19
薬剤耐性緑膿菌感染症																	

定点把握感染症(月報)年齢階級別集計表(定点当り)

2021年 6 月

年齢階級区分	0歳	1～4歳	5～9歳	10～14歳	15～19歳	20～24歳	25～29歳	30～34歳	35～39歳	40～44歳	45～49歳	50～54歳	55～59歳	60～64歳	65～69歳	70歳以上	計
性器クラミジア感染症					0.17	0.47	0.73	0.27	0.07	0.03	0.07	0.03	0.10				1.93
性器ヘルペスウイルス感染症						0.07	0.13	0.07	0.10	0.07		0.03		0.03			0.50
尖圭コンジローマ					0.03	0.03	0.03		0.03		0.07						0.20
淋菌感染症					0.03	0.13	0.10	0.03	0.03	0.03		0.03					0.40
性器クラミジア感染症(男)					0.03	0.07	0.23	0.07			0.07		0.07				0.53
性器クラミジア感染症(女)					0.13	0.40	0.50	0.20	0.07	0.03		0.03	0.03				1.40
性器ヘルペスウイルス感染症(男)									0.03	0.03							0.07
性器ヘルペスウイルス感染症(女)						0.07	0.13	0.07	0.07	0.03		0.03		0.03			0.43
尖圭コンジローマ(男)											0.03						0.03
尖圭コンジローマ(女)					0.03	0.03	0.03		0.03		0.03						0.17
淋菌感染症(男)						0.10	0.07	0.03	0.03	0.03		0.03					0.30
淋菌感染症(女)					0.03	0.03	0.03										0.10
ペニシリン耐性肺炎球菌感染症																	
メテシリン耐性黄色ブドウ球菌感染症						0.10				0.10	0.10		0.20		0.50	0.90	1.90
薬剤耐性緑膿菌感染症																	





定点種別	県内定点数	届出対象感染症
性感染症	30	性器クラミジア感染症、性器ヘルペスウイルス感染症、尖圭コンジローマ、淋菌感染症
基幹	10	ペニシリン耐性肺炎球菌感染症、メチシリン耐性黄色ブドウ球菌感染症、薬剤耐性アシネトバクター感染症、薬剤耐性緑膿菌感染症

新型コロナウイルスに関するPCR検査状況等（令和3年7月13日時点）

項目	PCR・抗原検査 実施者数	1週間の 検査実施者数	PCR・抗原検査 陽性者数	1週間の 陽性者数	1週間の 検査陽性率
7月7日 水	1,203	9,307	30	226	2.4%
7月8日 木	1,640		45		
7月9日 金	1,703		38		
7月10日 土	638		17		
7月11日 日	439		17		
7月12日 月	2,008		45		
7月13日 火	1,676		34		

