

## 目次

- ★ 発生動向総覧 P 1～2
- ★ 感染症発生動向警報システムによる保健所の警報状況 P 2
- ★ 指定届出機関からの特記事項欄コメント P 3
- ★ 全数把握感染症集計表 P 4
- ★ 定点把握感染症集計表 P 5～9
- ★ 定点把握感染症推移グラフ P 10～14
- ★ 定点把握感染症集計表（月報） P 15～18
- ★ 定点把握感染症推移グラフ（月報） P 19～20
- ★ 新型コロナウイルスのPCR検査等の状況 P 21



# 発生動向総覧

《第19週コメント》 5月19日集計分

## ◆全数届出の感染症

- 1 類感染症 報告なし
- 2 類感染症 結核（賀茂（1）、西部（1）、浜松市（2））
- 3 類感染症 腸管出血性大腸菌感染症（静岡市（1）、西部（1））
- 4 類感染症 レジオネラ症（東部（1））
- 5 類感染症 アメーバ赤痢（静岡市（1））、カルバペネム耐性腸内細菌科細菌感染症（富士（1））、急性脳炎（浜松市（1））、侵襲性肺炎球菌感染症（賀茂（1）、熱海（1）、東部（1））、梅毒（富士（2）、静岡市（2）、中部（1）、浜松市（1））

## 新型インフルエンザ等感染症

新型コロナウイルス（賀茂（52）、熱海（163）、東部（914）、御殿場（165）、富士（704）、静岡市（1,495）、中部（856）、西部（1,175）、浜松市（1,516））

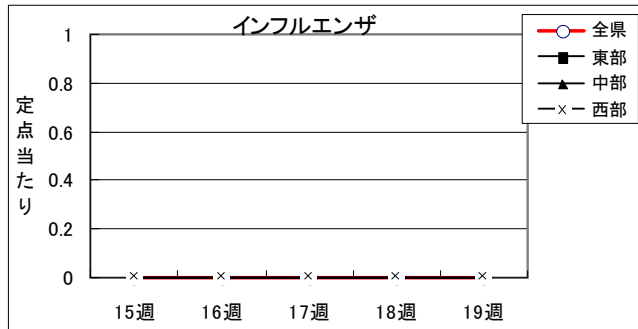
## ◆定点把握の対象となる5類感染症（週報対象のもの）

環境衛生科学研究所  
感染症情報センター

令和4年第19週(5/9～5/15)の動向

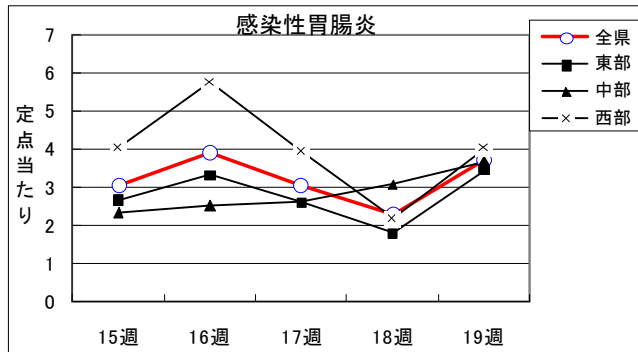
### インフルエンザ

県下全地区で患者発生の届出なし、8週連続。2シーズンにわたり流行がなかった要因の1つは、新型コロナウイルス感染対策が功を奏した結果であると示唆される。



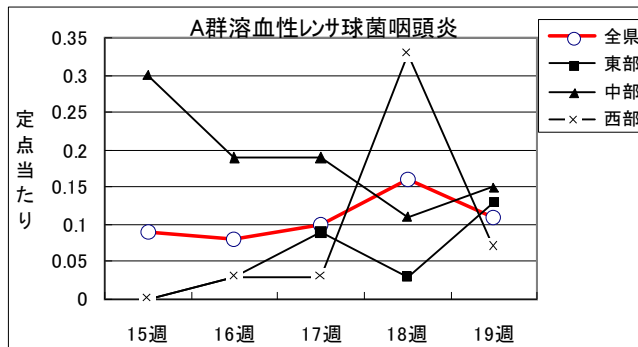
### 感染性胃腸炎

全県で罹患数329、定点当たりの3.70の患者発生あり、前週から激増。全地区で増加したが、特に東部及び西部地区での発生増加が顕著。東部地区で定点当たり3.44、中部地区で定点当たり3.67、西部地区で定点当たり4.00の患者発生あり。



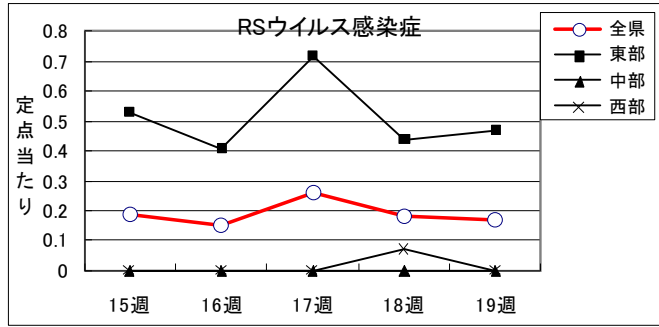
### A群溶血性レンサ球菌

全県で罹患数10、定点当たり0.11の患者発生あり、全県では前週から減少したが、地区別では西部地区のみが著しく減少、東部及び中部地区は増加。東部地区で定点当たり0.13、中部地区で定点当たり0.15、西部地区で0.07の患者発生あり。



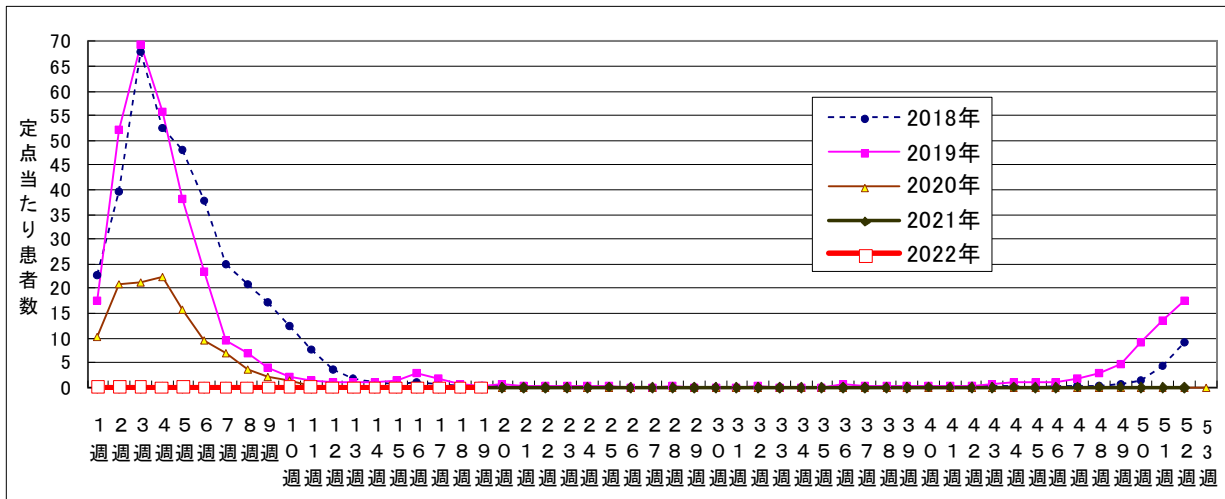
**RSウイルス**

全県で罹患数15、定点当たり0.17の患者発生あり。全県ではほぼ横ばい、発生は東部のみ、中部地区では9週以降患者発生報告なし。東部地区で定点当たり0.47の患者発生あり、中部及び西部地区での患者発生報告はなし。



- ・風疹、麻疹とも全県で発生なし。
- ・手足口病は、定点当たり東部地区で0.03、西部地区で0.20の患者発生あり、中部地区での患者発生はなし。全県的には前週とほぼ横ばい。
- ・咽頭結膜熱は、定点当たり東部地区で0.03、中部地区で0.15、西部地区で0.20の患者発生あり。県全体では発生増加、東部のみ減少。

**インフルエンザ罹患数推移**



**静岡県環境衛生科学研究所におけるインフルエンザウイルス検出状況**

(検体採取日：令和3年9月～令和4年5月15日)

	A/H1 pdm09	A/H3	B/山形 系統	B/Victoria 系統
令和3年 9月				
令和3年10月	当該期間に、インフルエンザ検査の検体搬入がなく、インフルエンザウイルスは検出されなかった。			
令和3年11月				
令和3年12月				
令和4年1月				
令和4年2月				
令和4年3月				
令和4年4月				
令和4年5月15日現在				
計				

**◆ 感染症発生動向警報システムによる保健所の警報状況**

警報 なし  
注意報 なし



## 指定届出機関からの特記事項欄コメント

感染症第19週（5月9日～5月15日）

天竜こども医院（浜松市）「アデノウイルス咽頭炎 1名」

- ・ 静岡県の感染症週報は、組織改編に伴い感染症対策課において作成しています。
- ・ 引き続き、疾病対策課ホームページにより御覧いただけます。

<http://www.pref.shizuoka.jp/kousei/ko-420a/center.html>

疾患名	区分	静岡県						全国					
		14週	15週	16週	17週	18週	今週	年累計	16週	17週	18週	今週	年累計
エボラ出血熱													
クリミア・コンゴ出血熱													
痘そう													
南米出血熱													
ペスト													
マールブルグ病													
ラッサ熱													
急性灰白髄炎													
結核		4	4		3	4	4	113	209	204	105	241	4,977
ジフテリア													
重症急性呼吸器症候群(SARS)													
中東呼吸器症候群(MERS)													
鳥インフルエンザH5N1													
鳥インフルエンザH7N9													
新型コロナウイルス		6,734	5,916	5,318	4,075	3,823	7,040	131,296	287,210	254,946	182,083	279,620	6,603,919
コレラ													
細菌性赤痢			1					1			1		11
腸管出血性大腸菌感染症							2	3	22	19	9	56	352
腸チフス										2			4
パラチフス												1	1
E型肝炎									2	6	3	8	159
ウエストナイル熱(ウエストナイル脳炎を含む)													
A型肝炎									2	1		1	25
エキノコックス症										1	1		8
糞熱													
オウム病									1				3
オムスタ出血熱													
回帰熱										3			5
キヤサヌル森林病													
Q熱													
狂犬病													
コクシジオイデス症													
サル痘													
ジカウイルス感染症													
重症熱性血小板減少症候群					1			2		5	1	6	28
腎症候性出血熱													
西部ウマ脳炎													
ダニ媒介脳炎													
炭疽													
チクングニア熱													
つつが虫病								1	2	3	1	2	59
デング熱					1			1	1	1	1	2	9
東部ウマ脳炎													
鳥インフルエンザ													
ニパウイルス感染症													
日本紅斑熱									4	5	4	8	33
日本脳炎													1
ハンタウイルス肺症候群													
Bウイルス病													
鼻疽													
ブルセラ症													
ペネズエラウマ脳炎													
ヘンドラウイルス感染症													
発しんチフス													
ポツリヌス症													1
マラリア									1	1			5
野兔病													
ライム病													2
リッサウイルス感染症													
リフトバレー熱													
類鼻疽													
レジオネラ症					1	1	1	12	14	17	21	34	406
レプトスピラ症													1
ロッキー山紅斑熱													
アメーバ赤痢							1	5	6	4	2	12	173
ウイルス性肝炎(A型肝炎及びE型肝炎を除く)									1	3	1	2	68
カルバペネム耐性腸内細菌科細菌感染症					2		1	11	24	12	15	19	513
急性弛緩性麻痺								1				1	7
急性脳炎(ウエストナイル脳炎、日本脳炎等を除く)						1	1	4	2	4	3	6	93
クリプトスポリジウム症									1			2	4
クロイツフェルト・ヤコブ病								2	2	1	2	2	64
劇症型溶血性レンサ球菌感染症								3	6	7	9	9	275
後天性免疫不全症候群								5	8	6	5	9	295
ジアルジア症												1	12
侵襲性インフルエンザ菌感染症								3	3	1	2	2	68
侵襲性髄膜炎菌感染症									1		1		3
侵襲性肺炎球菌感染症		2		1	1		3	19	18	20	16	28	451
水痘(入院例に限る)				1	1			6	7	3	5	3	106
先天性風しん症候群													
梅毒		3	2	3	2	2	6	79	128	110	72	141	3,630
播種性クリプトコックス症									1	2	1	2	52
破傷風			1					1	2		1	2	23
バンコマイシン耐性黄色ブドウ球菌感染症													
バンコマイシン耐性腸球菌感染症								9	2	1	1	1	55
百日咳								2	1	6	4	8	200
風しん											2		2
麻疹													1
薬剤耐性アシネトバクター感染症													1
新型インフルエンザ等感染症													

※医療機関から届出の追加や取り下げがあった場合、増減することがあります。

## 定点把握感染症集計表(届出数)

2022年 19 週

	静岡県							全国				
	14週	15週	16週	17週	18週	今週	計	16週	17週	18週	今週	計
RSウイルス感染症	14	17	13	23	16	15	98	416	438	303	292	1,449
咽頭結膜熱	6	4	3	3	8	11	35	322	382	359	553	1,616
A群溶血性レンサ球菌咽頭炎	5	8	7	9	14	10	53	907	738	564	839	3,048
感染性胃腸炎	207	269	346	271	205	329	1,627	12,849	11,488	8,297	13,021	45,655
水痘	3	1	3	6	2	3	18	224	208	222	271	925
手足口病	1	5	11	9	8	7	41	374	440	336	381	1,531
伝染性紅斑	2	8	3	1	2	2	18	41	33	44	46	164
突発性発しん	30	26	34	45	32	30	197	1,190	1,198	969	1,148	4,505
ヘルパンギーナ	2			1	3	2	8	32	52	47	70	201
流行性耳下腺炎	1	4	3	2	3	3	16	121	81	74	112	388
インフルエンザ								18	8	11	6	43
急性出血性結膜炎						1	1	1	5		4	10
流行性角結膜炎	1	1	4	4	1	3	14	105	97	116	118	436
クラミジア肺炎(オウム病は除く)								1			2	3
細菌性髄膜炎				1		1	2	5	6	5	8	24
マイコプラズマ肺炎	1						1	5	6	5	9	25
無菌性髄膜炎				1			1	6	8	8	6	28
感染性胃腸炎(病原体がロタウイルスであるものに限る。)								4	5	1	2	12

定点種別	県内定点数	届出対象感染症
小児科	89	RSウイルス感染症、咽頭結膜熱、A群溶血性レンサ球菌咽頭炎、感染性胃腸炎、水痘、手足口病、伝染性紅斑、突発性発しん、ヘルパンギーナ、流行性耳下腺炎、インフルエンザ
内科	50	インフルエンザ
眼科	22	急性出血性結膜炎、流行性角結膜炎
基幹	10	クラミジア肺炎(オウム病は除く)、細菌性髄膜炎、マイコプラズマ肺炎、無菌性髄膜炎、感染性胃腸炎(病原体がロタウイルスであるものに限る。)

※小児科定点と内科定点はインフルエンザ定点を兼ねている。

## 定点把握感染症集計表(定点当り)

2022年 19 週

	静岡県						全国			
	第14週	第15週	第16週	第17週	第18週	今週	第16週	第17週	第18週	今週
RSウイルス感染症	0.16	0.19	0.15	0.26	0.18	0.17	0.13	0.14	0.10	0.09
咽頭結膜熱	0.07	0.04	0.03	0.03	0.09	0.12	0.10	0.12	0.11	0.18
A群溶血性レンサ球菌咽頭炎	0.06	0.09	0.08	0.10	0.16	0.11	0.29	0.24	0.18	0.27
感染性胃腸炎	2.33	3.02	3.89	3.04	2.30	3.70	4.09	3.71	2.65	4.15
水痘	0.03	0.01	0.03	0.07	0.02	0.03	0.07	0.07	0.07	0.09
手足口病	0.01	0.06	0.12	0.10	0.09	0.08	0.12	0.14	0.11	0.12
伝染性紅斑	0.02	0.09	0.00	0.01	0.02	0.02	0.01	0.01	0.01	0.01
突発性発しん	0.34	0.29	0.38	0.51	0.36	0.34	0.38	0.39	0.31	0.37
ヘルパンギーナ	0.02			0.01	0.03	0.02	0.01	0.02	0.02	0.02
流行性耳下腺炎	0.01	0.04	0.03	0.02	0.03	0.03	0.04	0.03	0.02	0.04
インフルエンザ										
急性出血性結膜炎						0.05		0.01		0.01
流行性角結膜炎	0.05	0.05	0.18	0.18	0.05	0.14	0.15	0.14	0.17	0.17
クラミジア肺炎(オウム病は除く)										
細菌性髄膜炎				0.10		0.10	0.01	0.01	0.01	0.02
マイコプラズマ肺炎	0.10						0.01	0.01	0.01	0.02
無菌性髄膜炎				0.10			0.01	0.02	0.02	0.01
感染性胃腸炎(病原体がロタウイルスであるものに限る。)							0.01	0.01		

定点種別	県内定点数	届出対象感染症
小児科	89	RSウイルス感染症、咽頭結膜熱、A群溶血性レンサ球菌咽頭炎、感染性胃腸炎、水痘、手足口病、伝染性紅斑、突発性発しん、ヘルパンギーナ、流行性耳下腺炎、インフルエンザ
内科	50	インフルエンザ
眼科	22	急性出血性結膜炎、流行性角結膜炎
基幹	10	クラミジア肺炎(オウム病は除く)、細菌性髄膜炎、マイコプラズマ肺炎、無菌性髄膜炎、感染性胃腸炎(病原体がロタウイルスであるものに限る。)

※小児科定点と内科定点はインフルエンザ定点を兼ねている。

感染症 19 週

保健所名	RSウイルス感染症		咽頭結膜熱		A群溶血性 レンサ球菌咽頭炎		感染性胃腸炎		水痘	
	罹患数	定点当り	罹患数	定点当り	罹患数	定点当り	罹患数	定点当り	罹患数	定点当り
総数	15	0.17	11	0.12	10	0.11	329	3.70	3	0.03
賀茂							7	3.50		
熱海			1	0.25	2	0.50	11	2.75		
東部					1	0.08	49	3.77		
御殿場	15	3.75			1	0.25	26	6.50		
富士							17	1.89		
静岡市			2	0.13	2	0.13	58	3.63		
中部			2	0.18	2	0.18	41	3.73		
西部			1	0.08	1	0.08	40	3.33	1	0.08
浜松市			5	0.28	1	0.06	80	4.44	2	0.11

保健所名	手足口病		伝染性紅斑		突発性発しん		百日咳 (全数報告)		ヘルパンギーナ	
	罹患数	定点当り	罹患数	定点当り	罹患数	定点当り	週計	累計	罹患数	定点当り
総数	7	0.08	2	0.02	30	0.34	0	2	2	0.02
賀茂										
熱海					1	0.25				
東部					4	0.31		2		
御殿場			1	0.25						
富士	1	0.11	1	0.11	4	0.44			1	0.11
静岡市					6	0.38				
中部					4	0.36				
西部	2	0.17			4	0.33				
浜松市	4	0.22			7	0.39			1	0.06

保健所名	流行性耳下腺炎		インフルエンザ		麻しん (全数報告)		風しん (全数報告)		指定届出機関 (定点)数	
	罹患数	定点当り	罹患数	定点当り	週計	累計	週計	累計	小児科	内科
総数	3	0.03	0		0	0	0	0	89	50
賀茂									2	1
熱海									4	2
東部	2	0.15							13	7
御殿場									4	2
富士									9	6
静岡市	1	0.06							16	9
中部									11	6
西部									12	7
浜松市									18	10

\*百日咳は、平成30年1月1日より五類(定点把握対象)から五類(全数把握対象)に変更されました。



感染症 19 週

保健所名	急性出血性結膜炎		流行性角結膜炎		クラミジア肺炎 (オウム病を除く)		細菌性髄膜炎		マイコプラズマ肺炎	
	罹患数	定点当り	罹患数	定点当り	罹患数	定点当り	罹患数	定点当り	罹患数	定点当り
総数	1	0.05	3	0.14			1	0.10		
賀茂										
熱海										
東部	1	0.25								
御殿場										
富士										
静岡市			1	0.20			1	0.50		
中部										
西部			1	0.25						
浜松市			1	0.33						

保健所名	無菌性髄膜炎		感染性胃腸炎 (病原体がロタウイルス であるものに限る。)	
	罹患数	定点当り	罹患数	定点当り
総数				
賀茂				
熱海				
東部				
御殿場				
富士				
静岡市				
中部				
西部				
浜松市				

指定届出機関 (定点)数	
眼科	基幹
22	7
—	
—	
4	1
—	
3	1
5	2
3	
4	1
3	2

\*賀茂・熱海・御殿場の各保健所管内には眼科定点はありません。

\*御殿場保健所管内には基幹定点はありません。

定点把握感染症年齢階級別集計表(届出数)

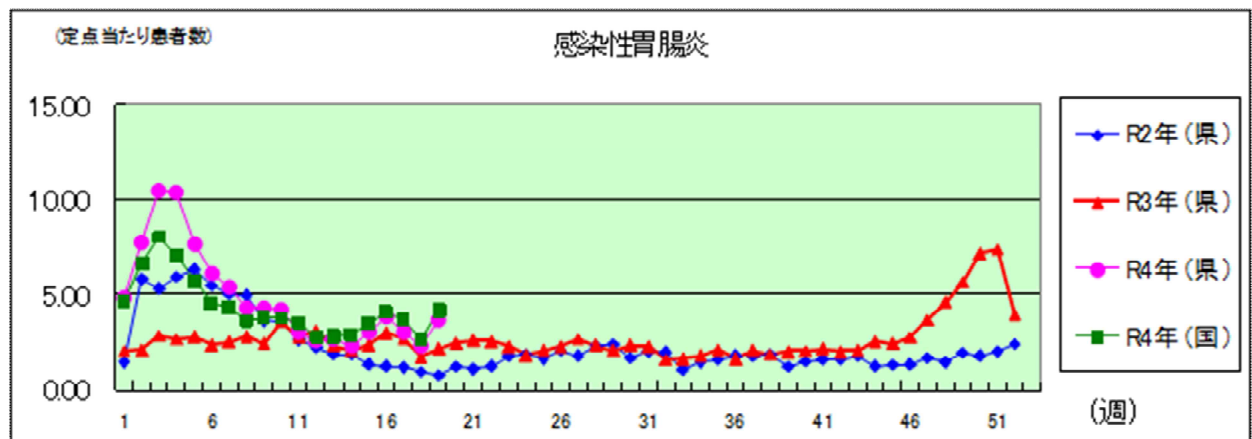
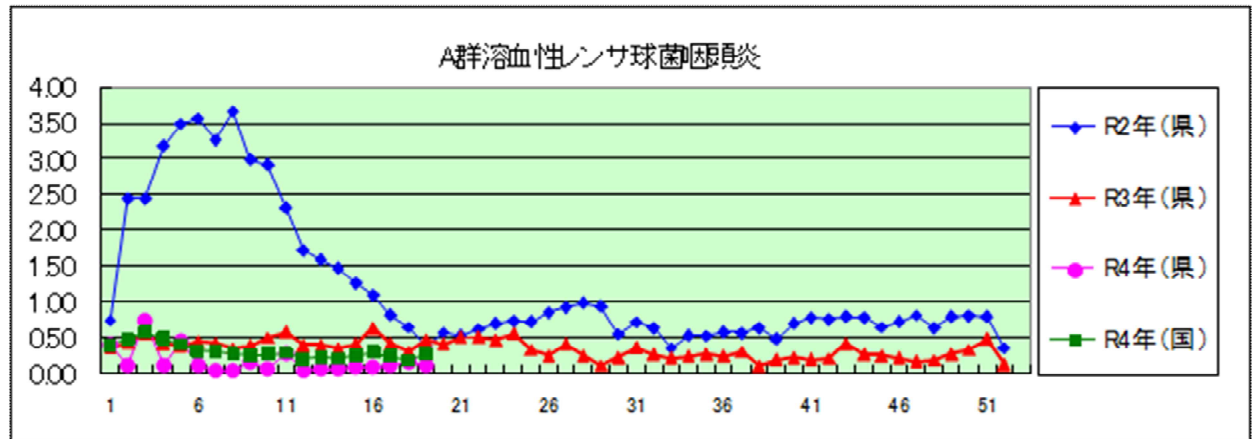
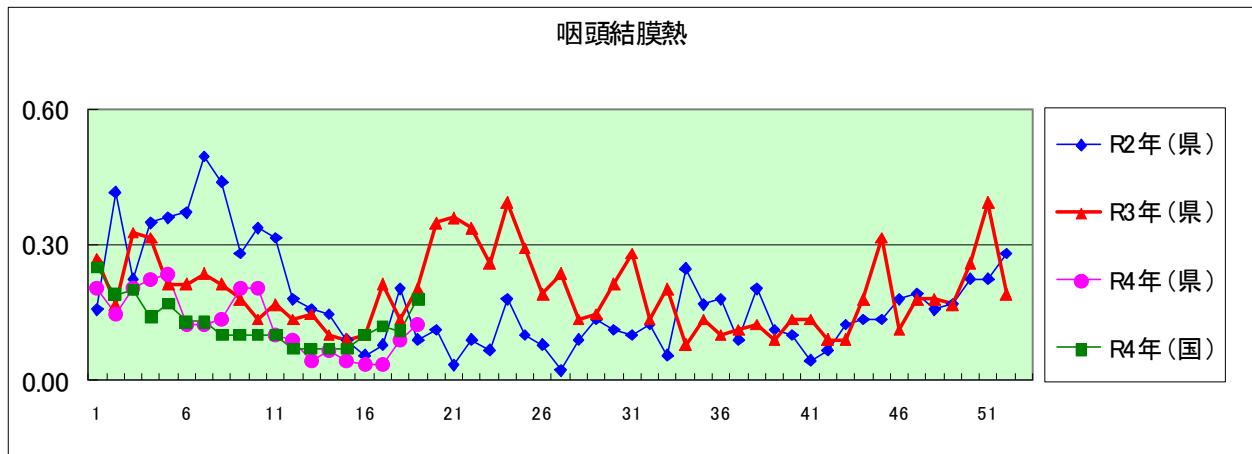
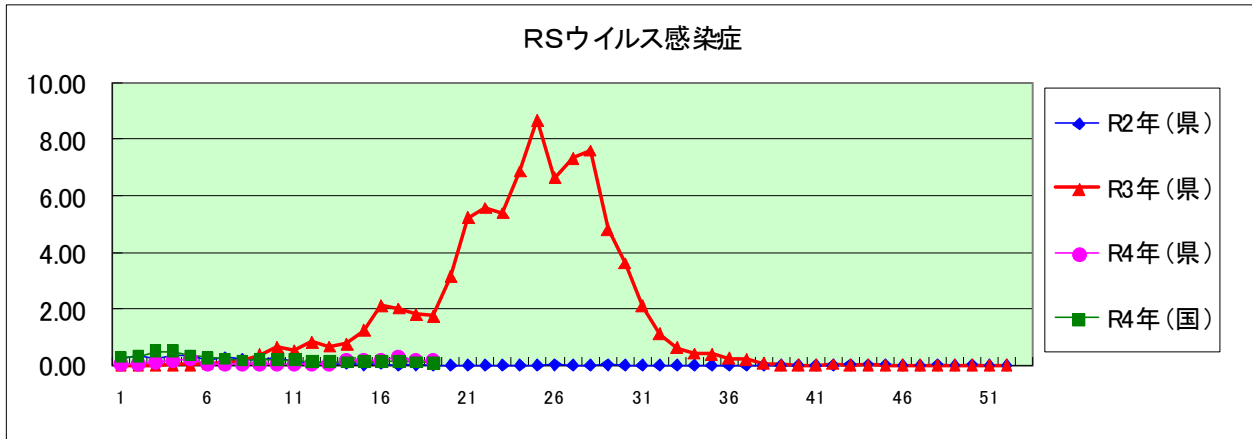
2022年 19 週

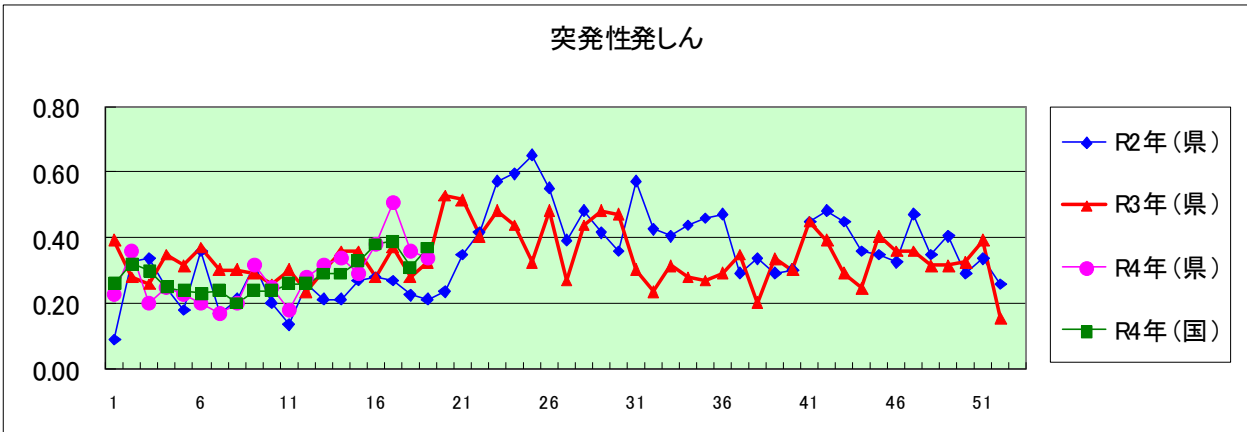
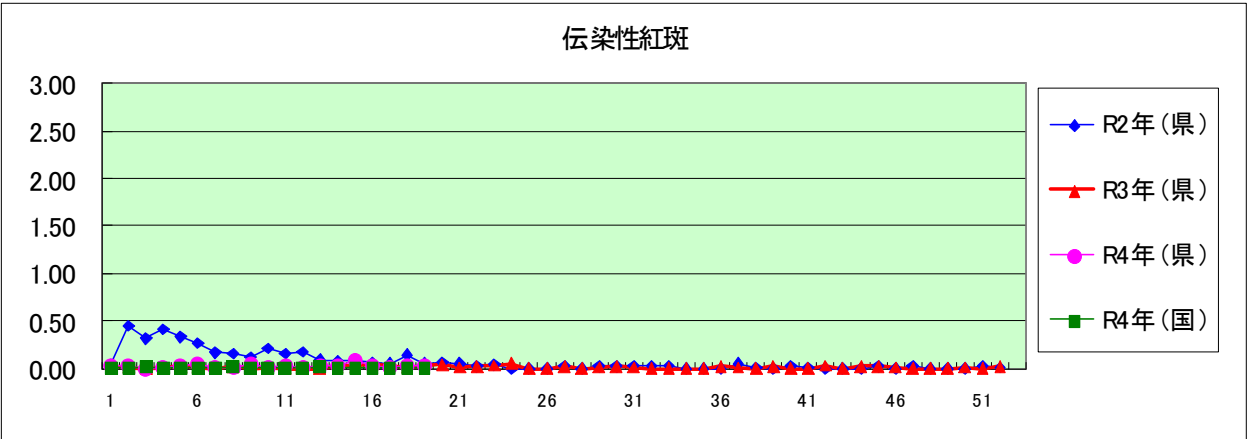
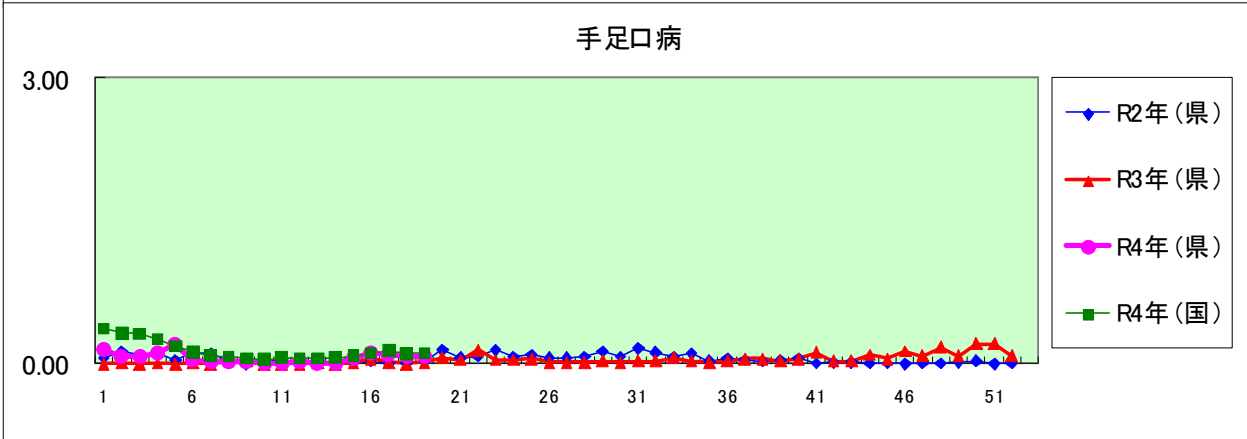
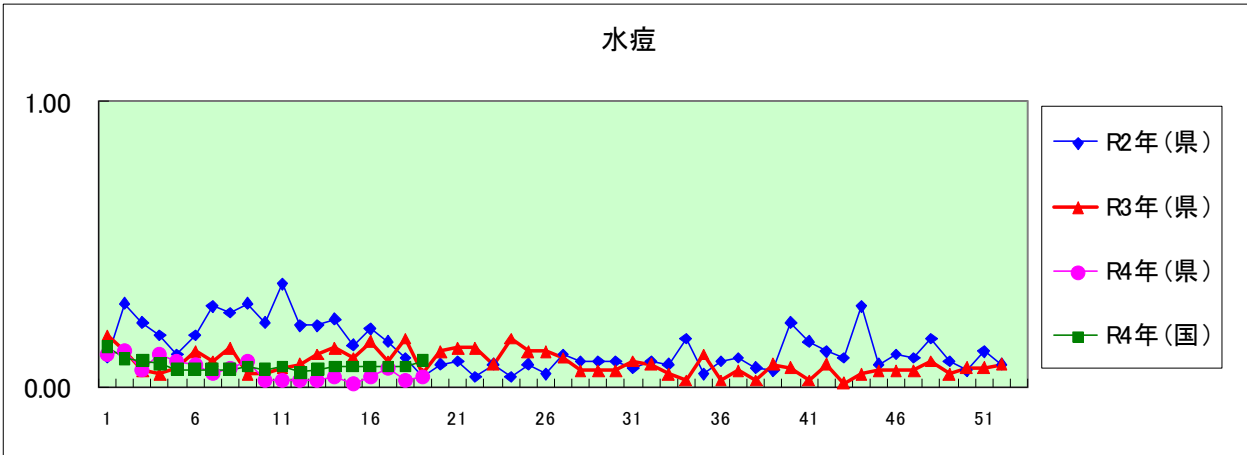
年齢階級区分	～5ヶ月	～11ヶ月	1歳	2歳	3歳	4歳	5歳	6歳	7歳	8歳	9歳	10～14歳	15～19歳	20～29歳	30～39歳	40～49歳	50～59歳	60～69歳	70～79歳	80歳以上	計
〃(小児科定点把握感染症分)	～5ヶ月	～11ヶ月	1歳	2歳	3歳	4歳	5歳	6歳	7歳	8歳	9歳	10～14歳	15～19歳	20歳以上							
〃(眼科定点把握感染症分)	～5ヶ月	～11ヶ月	1歳	2歳	3歳	4歳	5歳	6歳	7歳	8歳	9歳	10～14歳	15～19歳	20～29歳	30～39歳	40～49歳	50～59歳	60～69歳	70歳以上		
〃(基幹定点把握分)	0歳	1～4歳	5～9歳	10～14歳	15～19歳	20～24歳	25～29歳	30～34歳	35～39歳	40～44歳	45～49歳	50～54歳	55～59歳	60～64歳	65～69歳	70歳以上					
RSウイルス感染症	1		5	8	1																15
咽頭結膜炎			6	2	3																11
A群溶血性レンサ球菌咽頭炎			1	1		1	2	1			2	1	1								10
感染性胃腸炎	1	26	56	47	35	38	27	14	18	11	12	29	1	14							329
水痘	1							1				1									3
手足口病			3	2		2															7
伝染性紅斑		1		1																	2
突発性発しん	2	4	17	6		1															30
ヘルパンギーナ			1	1																	2
流行性耳下腺炎								1			1	1									3
インフルエンザ																					
急性出血性結膜炎															1						1
流行性角結膜炎													1		1		1				3
クラミジア肺炎(オウム病は除く)																					
細菌性髄膜炎					1																1
マイコプラズマ肺炎																					
無菌性髄膜炎																					
感染性胃腸炎(病原体がロタウイルスであるものに限る。)																					

定点把握感染症年齢階級別集計表(定点当り)

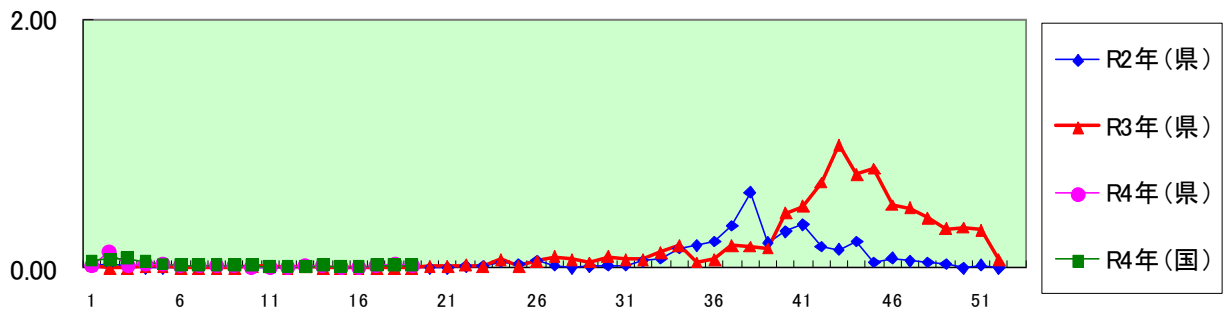
2022年 19 週

年齢階級区分	～6ヶ月	～12ヶ月	1歳	2歳	3歳	4歳	5歳	6歳	7歳	8歳	9歳	10～14歳	15～19歳	20～29歳	30～39歳	40～49歳	50～59歳	60～69歳	70～79歳	80歳以上	計
〃(小児科定点把握感染症分)	～6ヶ月	～12ヶ月	1歳	2歳	3歳	4歳	5歳	6歳	7歳	8歳	9歳	10～14歳	15～19歳	20歳以上							
〃(眼科定点把握感染症分)	～6ヶ月	～12ヶ月	1歳	2歳	3歳	4歳	5歳	6歳	7歳	8歳	9歳	10～14歳	15～19歳	20～29歳	30～39歳	40～49歳	50～59歳	60～69歳	70歳以上		
〃(基幹定点把握分)	0歳	1～4歳	5～9歳	10～14歳	15～19歳	20～24歳	25～29歳	30～34歳	35～39歳	40～44歳	45～49歳	50～54歳	55～59歳	60～64歳	65～69歳	70歳以上					
RSウイルス感染症	0.01		0.06	0.09	0.01																0.17
咽頭結膜炎			0.07	0.02	0.03																0.12
A群溶血性レンサ球菌咽頭炎			0.01	0.01		0.01	0.02	0.01			0.02	0.01	0.01								0.11
感染性胃腸炎	0.01	0.29	0.63	0.53	0.39	0.43	0.30	0.16	0.20	0.12	0.13	0.33	0.01	0.16							3.70
水痘	0.01							0.01				0.01									0.03
手足口病			0.03	0.02		0.02															0.08
伝染性紅斑		0.01		0.01																	0.02
突発性発しん	0.02	0.04	0.19	0.07		0.01															0.34
ヘルパンギーナ			0.01	0.01																	0.02
流行性耳下腺炎								0.01			0.01	0.01									0.03
インフルエンザ																					
急性出血性結膜炎															0.05						0.05
流行性角結膜炎													0.05		0.05		0.05				0.14
クラミジア肺炎(オウム病は除く)																					
細菌性髄膜炎					0.10																0.10
マイコプラズマ肺炎																					
無菌性髄膜炎																					
感染性胃腸炎(病原体がロタウイルスであるものに限る。)																					

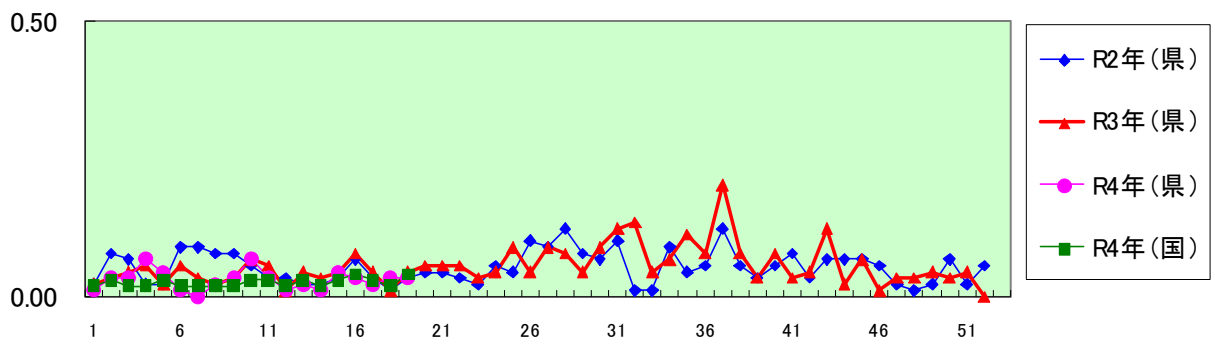




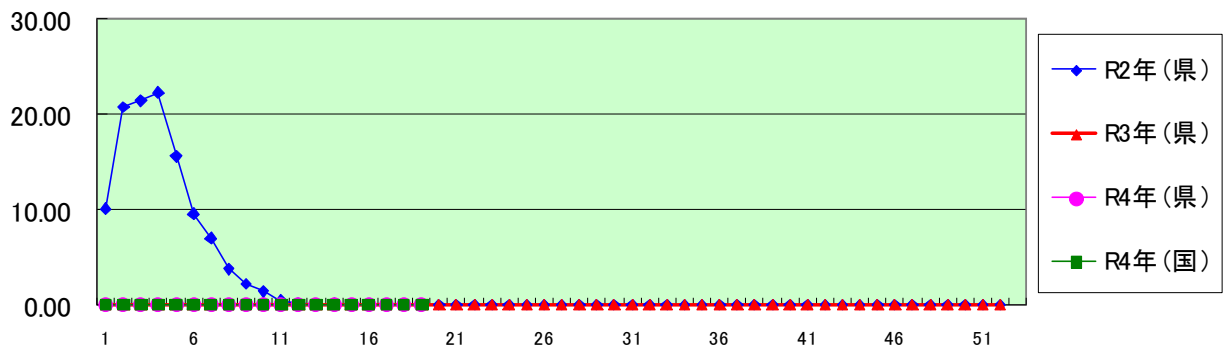
### ヘルパンギーナ

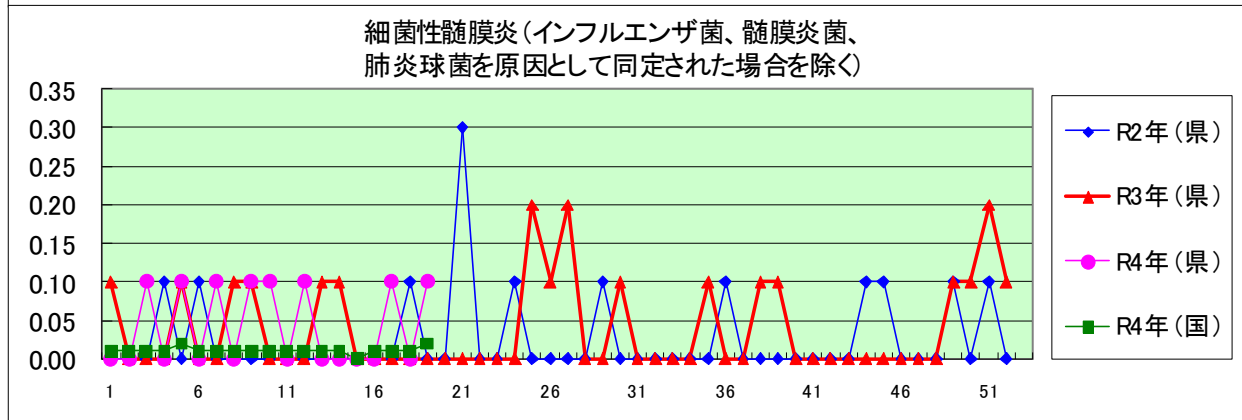
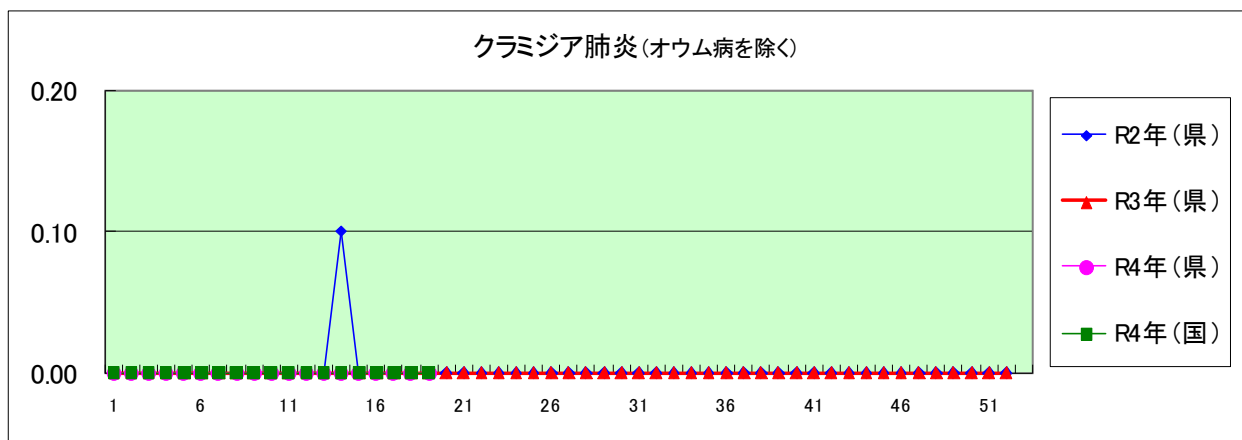
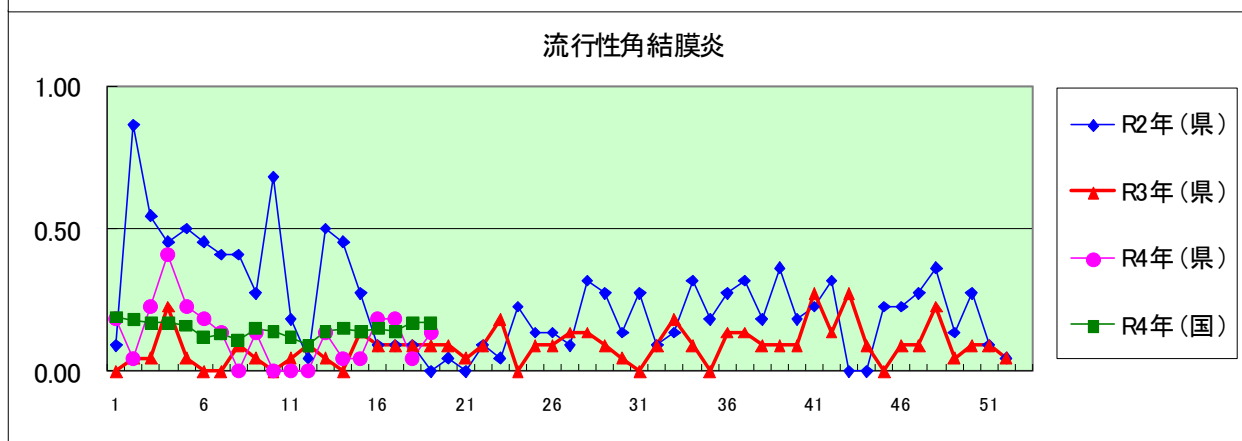
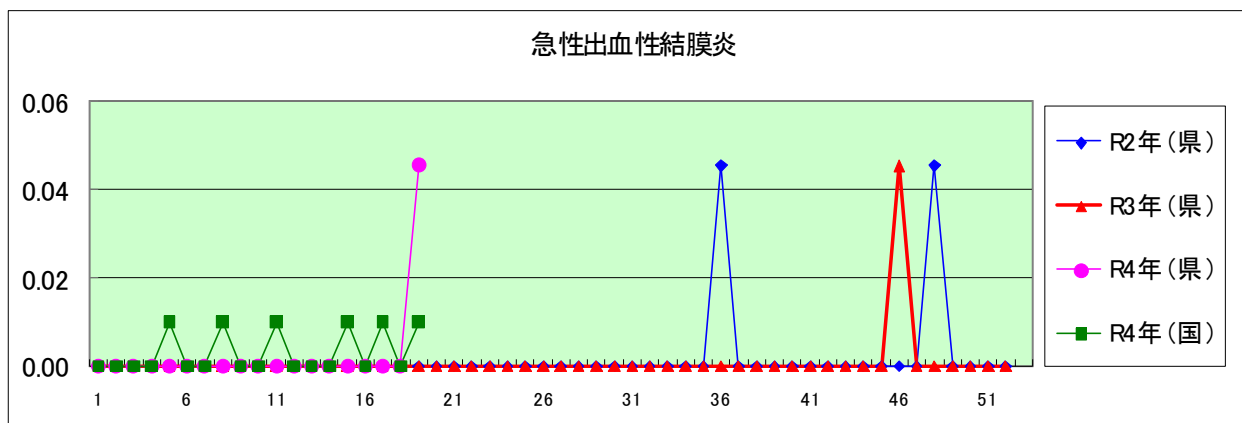


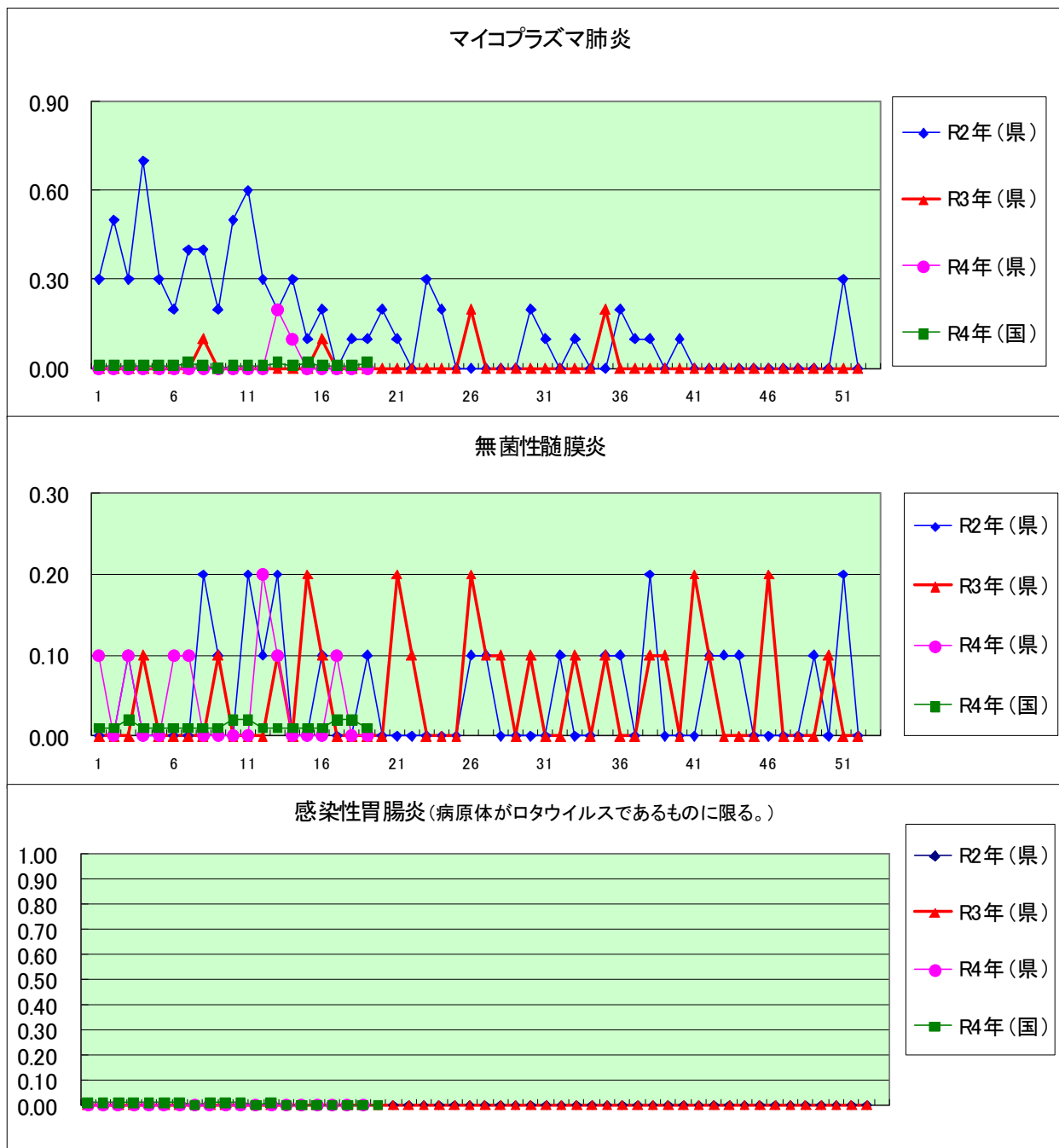
### 流行性耳下腺炎



### インフルエンザ(高病原性鳥インフルエンザを除く)







定点種別	県内定点数	届出対象感染症
小児科	89	RSウイルス感染症、咽頭結膜熱、A群溶血性レンサ球菌咽頭炎、感染性胃腸炎、水痘、手足口病、伝染性紅斑、突発性発しん、百日咳、ヘルパンギーナ、流行性耳下腺炎、インフルエンザ
内科	50	インフルエンザ
眼科	22	急性出血性結膜炎、流行性角結膜炎
基幹	10	クラミジア肺炎(オウム病を除く)、細菌性髄膜炎、マイコプラズマ肺炎、無菌性髄膜炎、感染性胃腸炎(病原体がロタウイルスであるものに限る。)

定点把握感染症(月報)集計表(届出数)

2022年 4 月

	静岡県							全国				
	11月	12月	1月	2月	3月	今月	計	1月	2月	3月	今月	計
性器クラミジア感染症	40	52	37	55	54	38	276	2,361	2,201	2,461	2,342	9,365
性器ヘルペスウイルス感染症	19	17	18	13	18	9	94	760	616	710	746	2,832
尖圭コンジローマ	6	7	11	8	5	7	44	420	376	455	456	1,707
淋菌感染症	7	12	19	8	10	5	61	881	684	794	791	3,150
性器クラミジア感染症(男)	13	21	16	20	23	13	106	1,227	1,112	1,255	1,185	4,779
性器クラミジア感染症(女)	27	31	21	35	31	25	170	1,134	1,089	1,206	1,157	4,586
性器ヘルペスウイルス感染症(男)	7	5	6	3	8		29	295	225	245	291	1,056
性器ヘルペスウイルス感染症(女)	12	12	12	10	10	9	65	465	391	465	455	1,776
尖圭コンジローマ(男)		5	4	5	3		17	287	240	301	293	1,121
尖圭コンジローマ(女)	6	2	7	3	2	7	27	133	136	154	163	586
淋菌感染症(男)	3	7	16	5	7	4	42	711	537	626	613	2,487
淋菌感染症(女)	4	5	3	3	3	1	19	170	147	168	178	663
ペニシリン耐性肺炎球菌感染症					1		1	44	28	40	36	148
メチシリン耐性黄色ブドウ球菌感染症	13	14	24	28	33	19	131	1,208	1,126	1,228	1,118	4,680
薬剤耐性緑膿菌感染症								14	11	16	15	56

定点種別	県内定点数	届出対象感染症
性感症	30	性器クラミジア感染症、性器ヘルペスウイルス感染症、尖形コンジローマ、淋菌感染症
基幹	10	ペニシリン耐性肺炎球菌感染症、メチシリン耐性黄色ブドウ球菌感染症、薬剤耐性緑膿菌感染症



2022年 4 月

保健所名	性器クラミジア感染症		性器ヘルペスウイルス感染症		尖圭コンジローマ		淋菌感染症	
	罹患数	定点当り	罹患数	定点当り	罹患数	定点当り	罹患数	定点当り
総数	38	1.27	9	0.30	7	0.23	5	0.17
賀茂								
熱海	2	2.00						
東部	5	1.00						
御殿場	2	2.00						
富士	4	1.33	3	1.00			2	0.67
静岡市	5	0.83	2	0.33	1	0.17	1	0.17
中部	3	0.75	3	0.75	1	0.25	1	0.25
西部	12	2.40			2	0.40	1	0.20
浜松市	5	1.00	1	0.20	3	0.60		

保健所名	ペニシリン耐性肺炎球菌感染症		メチシリン耐性黄色ブドウ球菌感染症		薬剤耐性緑膿菌感染症	
	罹患数	定点当り	罹患数	定点当り	罹患数	定点当り
総数			19	1.90		
賀茂			4	4.00		
熱海			2	2.00		
東部						
御殿場						
富士						
静岡市			8	4.00		
中部			1	1.00		
西部			1	1.00		
浜松市			3	1.50		

保健所名	定点(指定届出機関)数	
	性感染症	基幹
総数	30	10
賀茂	-	1
熱海	1	1
東部	5	1
御殿場	1	-
富士	3	1
静岡市	6	2
中部	4	1
西部	5	1
浜松市	5	2

\* 薬剤耐性アシネトバクター感染症は、平成26年9月19日から全数把握の対象となりました。

## 定点把握感染症(月報)集計表(定点当り)

2022年 4 月

	静岡県						全国			
	11月	12月	1月	2月	3月	今月	1月	2月	3月	今月
性器クラミジア感染症	1.33	1.73	1.23	1.83	1.80	1.27	2.42	2.24	2.50	2.39
性器ヘルペスウイルス感染症	0.63	0.57	0.60	0.43	0.60	0.30	0.78	0.63	0.72	0.76
尖圭コンジローマ	0.20	0.23	0.37	0.27	0.17	0.23	0.43	0.38	0.46	0.46
淋菌感染症	0.23	0.40	0.63	0.27	0.33	0.17	0.90	0.70	0.81	0.81
性器クラミジア感染症(男)	0.43	0.70	0.53	0.67	0.77	0.43	1.26	1.13	1.28	1.21
性器クラミジア感染症(女)	0.90	1.03	0.70	1.17	1.03	0.83	1.16	1.11	1.23	1.18
性器ヘルペスウイルス感染症(男)	0.23	0.17	0.20	0.10	0.27		0.30	0.23	0.25	0.30
性器ヘルペスウイルス感染症(女)	0.40	0.40	0.40	0.33	0.33	0.30	0.48	0.40	0.47	0.46
尖圭コンジローマ(男)		0.17	0.13	0.17	0.10		0.29	0.24	0.31	0.30
尖圭コンジローマ(女)	0.20	0.07	0.23	0.10	0.07	0.23	0.14	0.14	0.16	0.17
淋菌感染症(男)	0.10	0.23	0.53	9.00	0.23	0.13	0.73	0.55	0.64	0.62
淋菌感染症(女)	0.13	0.17	0.10	0.10	0.10	0.03	0.17	0.15	0.17	0.18
ペニシリン耐性肺炎球菌感染症					0.10		0.09	0.06	0.08	0.08
メチシリン耐性黄色ブドウ球菌感染症	1.30	1.40	2.40	2.80	3.30	1.90	2.54	2.36	2.58	2.34
薬剤耐性緑膿菌感染症							0.03	0.02	0.03	0.03

定点種別	県内定点数	届出対象感染症
性感染症	30	性器クラミジア感染症、性器ヘルペスウイルス感染症、尖圭コンジローマ、淋菌感染症
基幹	10	ペニシリン耐性肺炎球菌感染症、メチシリン耐性黄色ブドウ球菌感染症、薬剤耐性緑膿菌感染症

定点把握感染症(月報)年齢階級別集計表(届出数)

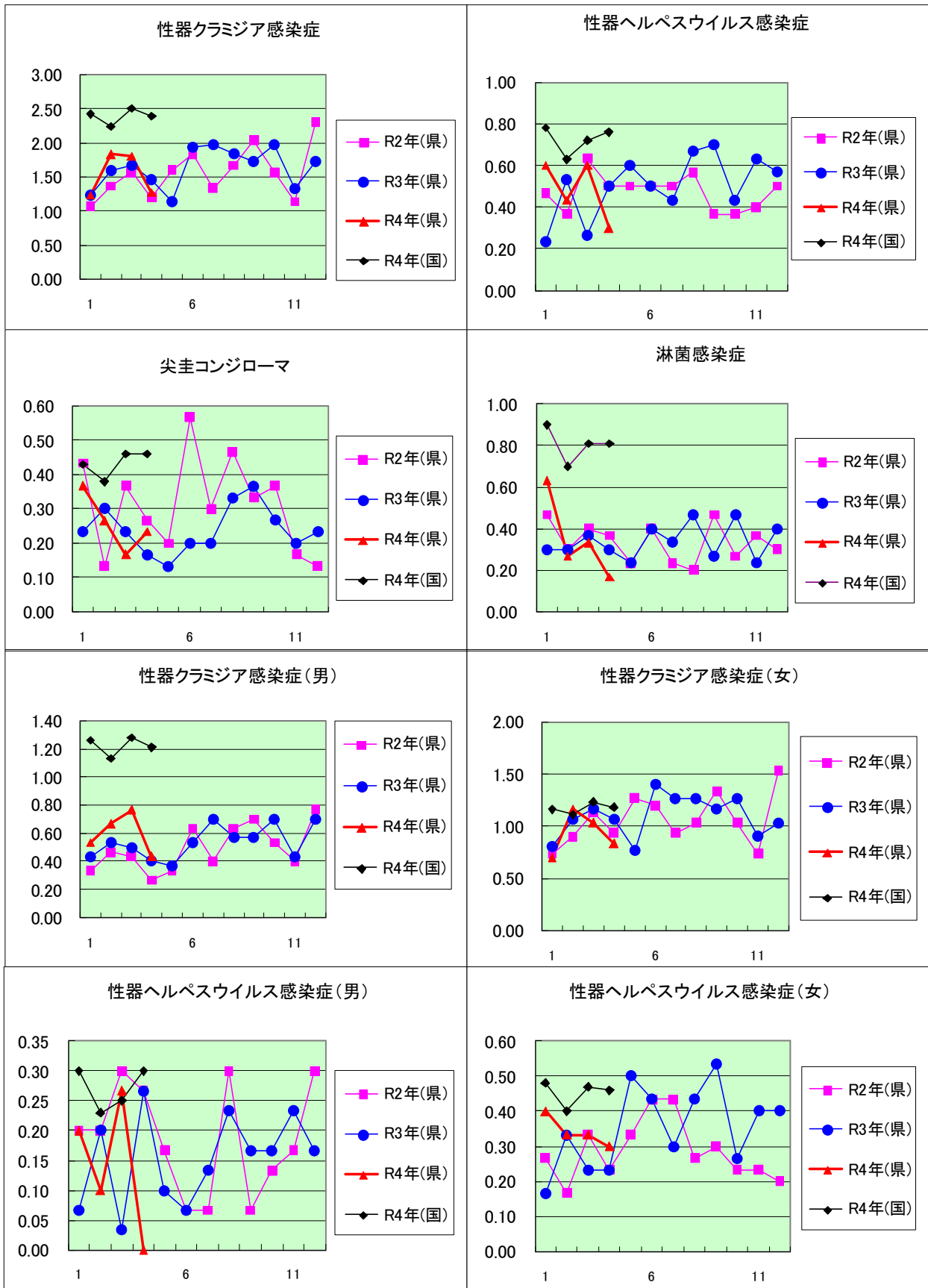
2022年 4 月

年齢階級区分	0歳	1～4歳	5～9歳	10～14歳	15～19歳	20～24歳	25～29歳	30～34歳	35～39歳	40～44歳	45～49歳	50～54歳	55～59歳	60～64歳	65～69歳	70歳以上	計
性器クラミジア感染症					3	11	9	9	3	2						1	38
性器ヘルペスウイルス感染症						1		2	2	2				1		1	9
尖圭コンジローマ						2	3		1			1					7
淋菌感染症						1	3		1								5
性器クラミジア感染症(男)						4	3	2	1	2						1	13
性器クラミジア感染症(女)					3	7	6	7	2								25
性器ヘルペスウイルス感染症(男)																	
性器ヘルペスウイルス感染症(女)						1		2	2	2				1		1	9
尖圭コンジローマ(男)																	
尖圭コンジローマ(女)						2	3		1			1					7
淋菌感染症(男)						1	2		1								4
淋菌感染症(女)																	
ペニシリン耐性肺炎球菌感染症																	
メチシリン耐性黄色ブドウ球菌感染症							1				1	1		1	1	14	19
薬剤耐性緑膿菌感染症																	

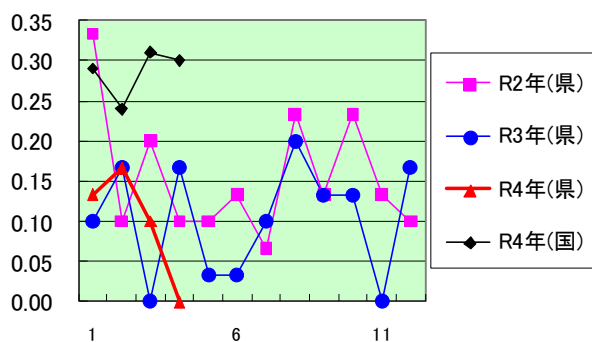
定点把握感染症(月報)年齢階級別集計表(定点当り)

2022年 4 月

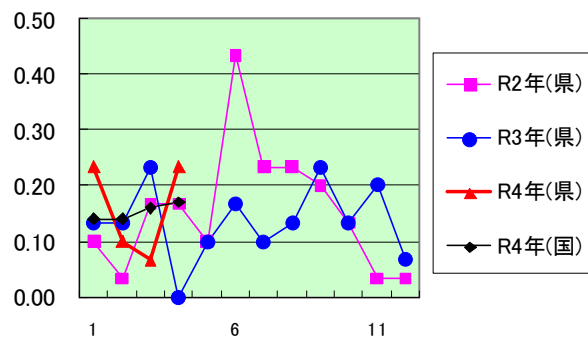
年齢階級区分	0歳	1～4歳	5～9歳	10～14歳	15～19歳	20～24歳	25～29歳	30～34歳	35～39歳	40～44歳	45～49歳	50～54歳	55～59歳	60～64歳	65～69歳	70歳以上	計
性器クラミジア感染症					0.10	0.37	0.30	0.30	0.10	0.07						0.03	1.27
性器ヘルペスウイルス感染症						0.03		0.07	0.07	0.07				0.03		0.03	0.30
尖圭コンジローマ						0.07	0.10		0.03			0.03					0.23
淋菌感染症						0.03	0.10		0.03								0.17
性器クラミジア感染症(男)						0.13	0.10	0.07	0.03	0.07						0.03	0.43
性器クラミジア感染症(女)					0.10	0.23	0.20	0.23	0.07								0.83
性器ヘルペスウイルス感染症(男)																	
性器ヘルペスウイルス感染症(女)						0.03		0.07	0.07	0.07				0.03		0.03	0.30
尖圭コンジローマ(男)																	
尖圭コンジローマ(女)						0.07	0.10		0.03			0.03					0.23
淋菌感染症(男)						0.03	0.07		0.03								0.13
淋菌感染症(女)																	
ペニシリン耐性肺炎球菌感染症																	
メチシリン耐性黄色ブドウ球菌感染症							0.10				0.10	0.10		0.10	0.10	1.40	1.90
薬剤耐性緑膿菌感染症																	



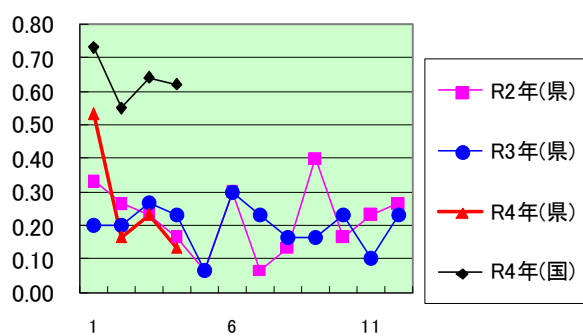
尖圭コンジローマ(男)



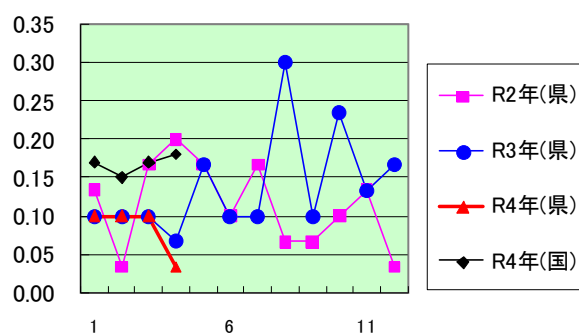
尖圭コンジローマ(女)



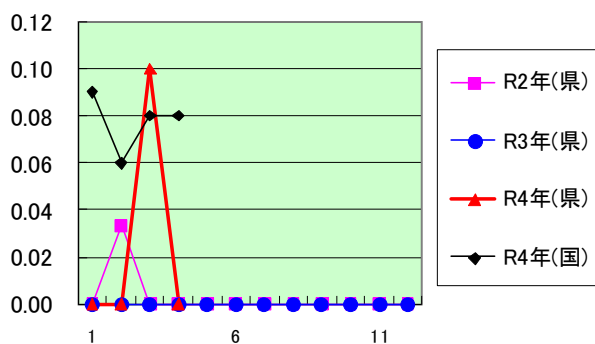
淋菌感染症(男)



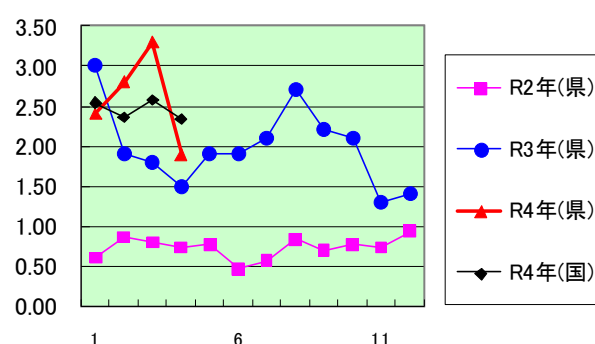
淋菌感染症(女)



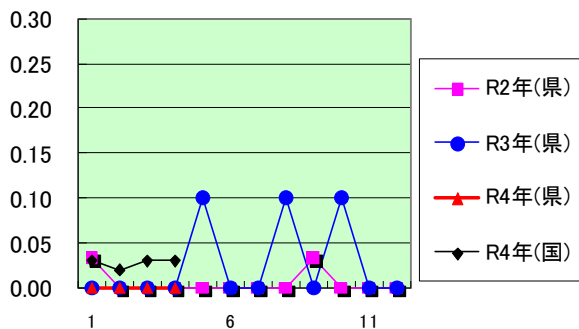
ペニシリン耐性肺炎球菌感染症



メチシリン耐性黄色ブドウ球菌感染症



薬剤耐性緑膿菌感染症



定点種別	県内定点数	届出対象感染症
性感染症	30	性器クラミジア感染症、性器ヘルペスウイルス感染症、尖圭コンジローマ、淋菌感染症
基幹	10	ペニシリン耐性肺炎球菌感染症、メチシリン耐性黄色ブドウ球菌感染症、薬剤耐性アシネトバクター感染症、薬剤耐性緑膿菌感染症

### 新型コロナウイルスに関するPCR検査状況等（令和4年5月16日時点）

項目	PCR・抗原検査実施者数	1週間の検査実施者数	PCR・抗原検査陽性者数	1週間の陽性者数	1週間の検査陽性率
5月9日 月	4,974		568		
5月10日 火	3,196		1,027		
5月11日 水	1,964		1,167		
5月12日 木	3,504	19,894	1,242	7,038	35.4%
5月13日 金	3,366		1,084		
5月14日 土	1,858		1,094		
5月15日 日	1,032		856		

