

## 目次

- ★ 発生動向総覧 P 1～2
- ★ 感染症発生動向警報システムによる保健所の警報状況 P 2
- ★ 指定届出機関からの特記事項欄コメント P 3
- ★ 全数把握感染症集計表 P 4
- ★ 定点把握感染症集計表 P 5～9
- ★ 定点把握感染症推移グラフ P 10～14
- ★ 定点把握感染症集計表（月報） P 15～18
- ★ 定点把握感染症推移グラフ（月報） P 19～20
- ★ 新型コロナウイルスのPCR検査等の状況 P 21



# 発生動向総覧

《第15週コメント》 4月20日集計分

## ◆全数届出の感染症

- 1 類感染症 報告なし
- 2 類感染症 結核（中部（1）、西部（2）、浜松市（1））
- 3 類感染症 報告なし
- 4 類感染症 報告なし
- 5 類感染症 梅毒（東部（1）、富士（1））、破傷風（西部（1））

## 新型インフルエンザ等感染症

新型コロナウイルス（賀茂（25）、熱海（132）、東部（933）、御殿場（377）、富士（547）、静岡市（1358）、中部（762）、西部（786）、浜松市（996））

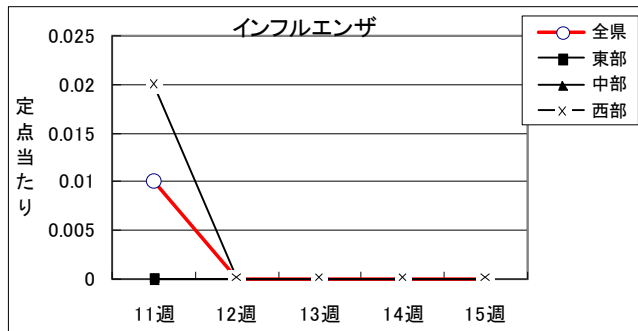
## ◆定点把握の対象となる5類感染症（週報対象のもの）

環境衛生科学研究所  
感染症情報センター

令和4年第15週(4/11~4/17)の動向

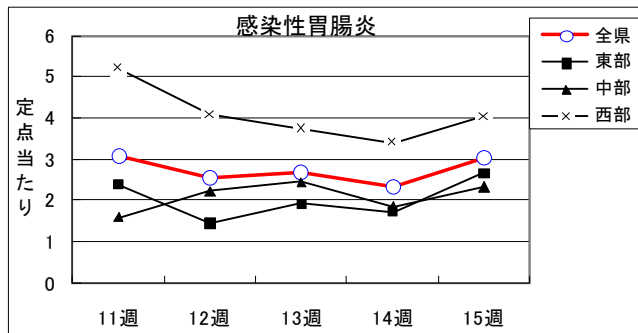
### インフルエンザ

県下全地区で患者発生の届出なし、4週連続。



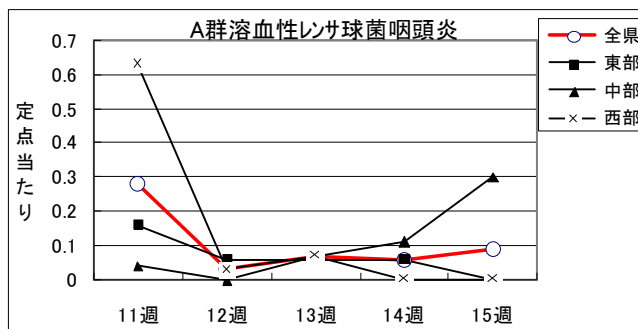
### 感染性胃腸炎

全県で罹患数269、定点当たりの3.02の患者発生あり、県内全地区で前週より増加。  
東部地区で定点当たり2.66、中部地区で定点当たり2.33、西部地区で定点当たり4.03の患者発生あり。



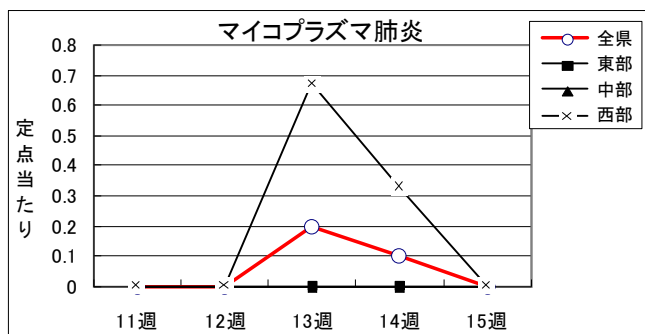
### A群溶血性レンサ球菌

全県で罹患数8、定点当たり0.09の患者発生あり、全県では前週より増加。  
中部地区で定点当たり0.30の患者発生あり。東部地区及び西部地区での患者発生はなし。



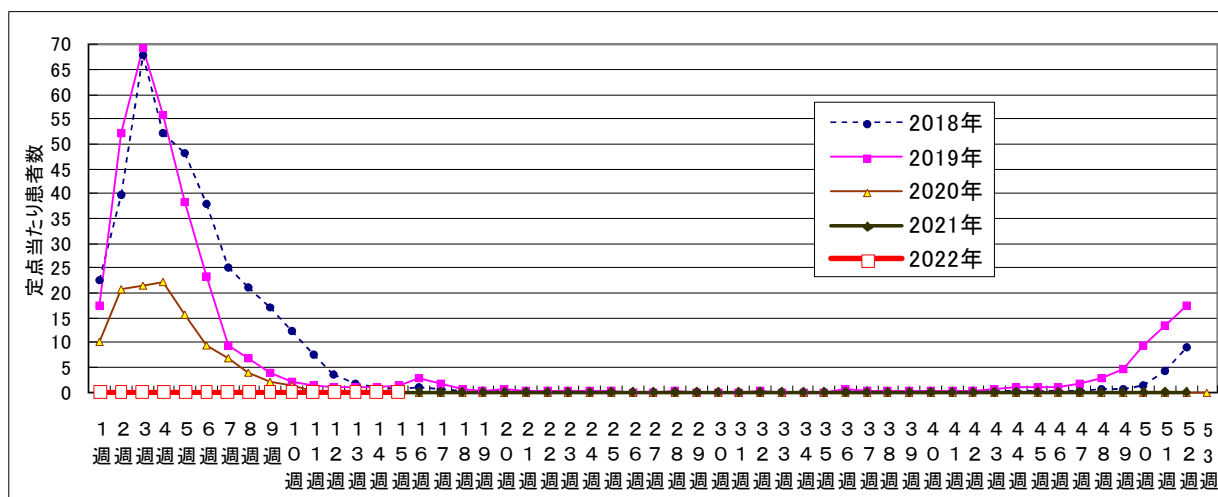
### マイコプラズマ

県下全地区で患者発生の届出なし。



- ・風疹、麻しんとも全県で発生なし。
- ・水痘は、定点当たり西部地区で0.03の患者発生あり。東部地区及び中部地区での患者発生はなし。
- ・咽頭結膜熱は、定点当たり中部地区で0.07、西部地区で0.07の患者発生あり。東部地区での患者発生はなし。
- ・ヘルパンギーナは、全県で発生なし。

### インフルエンザ罹患数推移



### 静岡県環境衛生科学研究所におけるインフルエンザウイルス検出状況

(検体採取日: 令和3年9月～令和4年4月17日)

	A/H1 pdm09	A/H3	B/山形 系統	B/Victoria 系統
令和3年 9月				
令和3年10月	当該期間に、インフルエンザ検査の検体搬入がなく、インフルエンザウイルスは検出されなかった。			
令和3年11月				
令和3年12月				
令和4年1月				
令和4年2月				
令和4年3月				
令和4年4月17日現在				
計				

### ◆ 感染症発生動向警報システムによる保健所の警報状況

警報 なし  
注意報 なし



## 指定届出機関からの特記事項欄コメント

### 感染症第15週（4月11日～4月17日）

天竜こども病院（浜松市）「アデノウイルス咽頭炎 1名」

- ・ 静岡県の感染症週報は、組織改編に伴い感染症対策課において作成しています。
- ・ 引き続き、疾病対策課ホームページにより御覧いただけます。

<http://www.pref.shizuoka.jp/kousei/ko-420a/center.html>

2022年 15 週

疾患名	区分	静岡県							全国				
		10週	11週	12週	13週	14週	今週	年累計	12週	13週	14週	今週	年累計
エボラ出血熱													
クリミア・コンゴ出血熱													
痘そう													
南米出血熱													
ペスト													
マールブルグ病													
ラッサ熱													
急性灰白髄炎													
結核		2	5	2	2	4	4	86	195	179	201	214	3,857
ジフテリア													
重症急性呼吸器症候群(SARS)													
中東呼吸器症候群(MERS)													
鳥インフルエンザH5N1													
鳥インフルエンザH7N9													
新型コロナウイルス		8,265	7,671	5,459	6,949	6,734	5,916	111,040	272,215	319,687	337,846	342,665	5,600,060
コレラ													
細菌性赤痢													9
腸管出血性大腸菌感染症								1	6	16	17	15	223
腸チフス												1	1
パラチフス													
E型肝炎									6	2	13	4	135
ウエストナイル熱(ウエストナイル脳炎を含む)													
A型肝炎									1	2	1	1	20
エキノкокクス症											1		3
黄熱													
オウム病									1	1			2
オムスク出血熱													
回帰熱													2
キャサスル森林病													
Q熱													
狂犬病													
コクシジオイデス症													
サル痘													
ジカウイルス感染症													
重症熱性血小板減少症候群					1			1	1	3		4	12
腎症候性出血熱													
西部ウマ脳炎													
ダニ媒介脳炎													
炭疽													
チクングニア熱													
つつが虫病								1		1	1	3	48
デング熱									3			1	4
東部ウマ脳炎													
鳥インフルエンザ													
ニパウイルス感染症													
日本紅斑熱									1		1	4	10
日本脳炎													1
ハンタウイルス肺症候群													
Bウイルス病													
鼻疽													
ブルセラ症													
ベネズエラウマ脳炎													
ヘンドラウイルス感染症													
発しんチフス													
ポツリヌス症													1
マラリア									2		1		3
野兔病													
ライム病													2
リッサウイルス感染症													
リフトバレー熱													
類鼻疽													
レジオネラ症								8	14	18	15	14	298
レプトスピラ症													1
ロッキー山紅斑熱													
アムール赤痢								4	6	6	4	4	130
ウイルス性肝炎(A型肝炎及びE型肝炎を除く)									2	5		1	53
カルバペネム耐性腸内細菌科細菌感染症		1						7	12	16	16	15	401
急性弛緩性麻痺													4
急性脳炎(ウエストナイル脳炎、日本脳炎等を除く)								2	2	1	3	4	70
クリプトスポリジウム症													
クロイツフェルト・ヤコブ病								2	1	2			50
劇症型溶血性レンサ球菌感染症								3	13	7	8	9	217
後天性免疫不全症候群				1				4	3	5	8	10	237
ジアルジア症													9
慢性的インフルエンザ菌感染症								3	1	1	6	2	54
慢性的髄膜炎菌感染症													1
慢性的肺炎球菌感染症				1	1	2		11	16	17	16	15	328
水痘(入院例に限る)			1					2	3	3	2	2	70
先天性風しん症候群													
梅毒		1		2		3	2	57	97	100	112	139	2,817
播種性クリプトкокクス症										2			40
破傷風							1	1		1	1	1	15
バンコマイシン耐性黄色ブドウ球菌感染症													
バンコマイシン耐性腸球菌感染症		2						7			2	1	46
百日咳								2	8	7	5	4	169
風しん											1		1
麻疹													1
薬剤耐性アシネトバクター感染症													1
新型インフルエンザ等感染症													

※医療機関から届出の追加や取り下げがあった場合、増減することがあります。

## 定点把握感染症集計表(定点当り)

2022年 15 週

	静岡県						全国			
	第10週	第11週	第12週	第13週	第14週	今週	第12週	第13週	第14週	今週
RSウイルス感染症	0.01	0.04	0.01	0.02	0.16	0.19	0.13	0.13	0.10	0.13
咽頭結膜熱	0.20	0.10	0.09	0.04	0.07	0.04	0.07	0.07	0.07	0.07
A群溶血性レンサ球菌咽頭炎	0.06	0.28	0.03	0.07	0.06	0.09	0.20	0.22	0.21	0.25
感染性胃腸炎	4.24	3.09	2.56	2.69	2.33	3.02	2.78	2.82	2.93	3.54
水痘	0.02	0.02	0.02	0.02	0.03	0.01	0.05	0.06	0.07	0.07
手足口病			0.02		0.01	0.06	0.06	0.06	0.07	0.09
伝染性紅斑	0.01	0.03	0.00	0.02	0.02	0.09	0.01	0.02	0.01	0.01
突発性発しん	0.25	0.18	0.28	0.31	0.34	0.29	0.26	0.29	0.29	0.33
ヘルパンギーナ				0.01	0.02		0.01	0.01	0.02	0.01
流行性耳下腺炎	0.07	0.03	0.01	0.02	0.01	0.04	0.02	0.03	0.02	0.03
インフルエンザ	0.01	0.01								
急性出血性結膜炎										0.01
流行性角結膜炎				0.14	0.05	0.05	0.09	0.14	0.15	0.14
クラミジア肺炎(オウム病は除く)								0.00		0.00
細菌性髄膜炎	0.10		0.10				0.01	0.01	0.01	0.00
マイコプラズマ肺炎				0.20	0.10		0.01	0.02	0.01	0.02
無菌性髄膜炎			0.20	0.10			0.01	0.01	0.01	0.01
感染性胃腸炎(病原体がロタウイルスであるものに限る。)								0.01		0.00

定点種別	県内定点数	届出対象感染症
小児科	89	RSウイルス感染症、咽頭結膜熱、A群溶血性レンサ球菌咽頭炎、感染性胃腸炎、水痘、手足口病、伝染性紅斑、突発性発しん、ヘルパンギーナ、流行性耳下腺炎、インフルエンザ
内科	50	インフルエンザ
眼科	22	急性出血性結膜炎、流行性角結膜炎
基幹	10	クラミジア肺炎(オウム病は除く)、細菌性髄膜炎、マイコプラズマ肺炎、無菌性髄膜炎、感染性胃腸炎(病原体がロタウイルスであるものに限る。)

※小児科定点と内科定点はインフルエンザ定点を兼ねている。

## 定点把握感染症集計表(届出数)

2022年 15 週

	静岡県							全国				
	10週	11週	12週	13週	14週	今週	計	12週	13週	14週	今週	計
RSウイルス感染症	1	4	1	2	14	17	39	423	390	312	404	1,529
咽頭結膜炎	18	9	8	4	6	4	49	229	213	233	222	897
A群溶血性レンサ球菌咽頭炎	5	25	3	6	5	8	52	620	683	658	778	2,739
感染性胃腸炎	377	275	228	239	207	269	1,595	8,720	8,793	9,170	11,110	37,793
水痘	2	2	2	2	3	1	12	167	202	208	222	799
手足口病			2		1	5	8	176	185	213	277	851
伝染性紅斑	1	3	1	2	2	8	17	33	47	44	46	170
突発性発しん	22	16	25	28	30	26	147	800	894	918	1,028	3,640
ヘルパンギーナ				1	2		3	37	33	50	41	161
流行性耳下腺炎	6	3	1	2	1	4	17	65	81	54	100	300
インフルエンザ	1	1					2	14	15	16	6	51
急性出血性結膜炎								2	3	1	4	10
流行性角結膜炎				3	1	1	5	63	99	106	94	362
クラミジア肺炎(オウム病は除く)									2	2	2	6
細菌性髄膜炎	1		1				2	5	6	7	2	20
マイコプラズマ肺炎				2	1		3	3	8	7	10	28
無菌性髄膜炎			2	1			3	6	6	5	5	22
感染性胃腸炎(病原体がロタウイルスであるものに限る。)								1	3		2	6

定点種別	県内定点数	届出対象感染症
小児科	89	RSウイルス感染症、咽頭結膜炎、A群溶血性レンサ球菌咽頭炎、感染性胃腸炎、水痘、手足口病、伝染性紅斑、突発性発しん、ヘルパンギーナ、流行性耳下腺炎、インフルエンザ
内科	50	インフルエンザ
眼科	22	急性出血性結膜炎、流行性角結膜炎
基幹	10	クラミジア肺炎(オウム病は除く)、細菌性髄膜炎、マイコプラズマ肺炎、無菌性髄膜炎、感染性胃腸炎(病原体がロタウイルスであるものに限る。)

※小児科定点と内科定点はインフルエンザ定点を兼ねている。

感染症 15 週

保健所名	RSウイルス感染症		咽頭結膜熱		A群溶血性 レンサ球菌咽頭炎		感染性胃腸炎		水痘	
	罹患数	定点当り	罹患数	定点当り	罹患数	定点当り	罹患数	定点当り	罹患数	定点当り
総数	17	0.19	4	0.04	8	0.09	269	3.02	1	0.01
賀茂							2	1.00		
熱海							11	2.75		
東部							32	2.46		
御殿場	17	4.25					28	7.00		
富士							12	1.33		
静岡市			2	0.13	1	0.06	45	2.81		
中部					7	0.64	18	1.64		
西部			1	0.08			39	3.25	1	0.08
浜松市			1	0.06			82	4.56		

保健所名	手足口病		伝染性紅斑		突発性発しん		百日咳 (全数報告)		ヘルパンギーナ	
	罹患数	定点当り	罹患数	定点当り	罹患数	定点当り	週計	累計	罹患数	定点当り
総数	5	0.06	8	0.09	26	0.29	0	2	0	
賀茂										
熱海										
東部			1	0.08	2	0.15		2		
御殿場					1	0.25				
富士	1	0.11	2	0.22	1	0.11				
静岡市					5	0.31				
中部			4	0.36	4	0.36				
西部					1	0.08				
浜松市	4	0.22	1	0.06	12	0.67				

保健所名	流行性耳下腺炎		インフルエンザ		麻しん (全数報告)		風しん (全数報告)		指定届出機関 (定点)数	
	罹患数	定点当り	罹患数	定点当り	週計	累計	週計	累計	小児科	内科
総数	4	0.04	0		0	0	0	0	89	50
賀茂									2	1
熱海	1	0.25							4	2
東部									13	7
御殿場									4	2
富士									9	6
静岡市									16	9
中部									11	6
西部	3	0.25							12	7
浜松市									18	10

\*百日咳は、平成30年1月1日より五類(定点把握対象)から五類(全数把握対象)に変更されました。



感染症 15 週

保健所名	急性出血性結膜炎		流行性角結膜炎		クラミジア肺炎 (オウム病を除く)		細菌性髄膜炎		マイコプラズマ肺炎	
	罹患数	定点当り	罹患数	定点当り	罹患数	定点当り	罹患数	定点当り	罹患数	定点当り
総数	0		1	0.05	0		0		0	
賀茂										
熱海										
東部										
御殿場										
富士										
静岡市										
中部										
西部										
浜松市			1	0.33						

保健所名	無菌性髄膜炎		感染性胃腸炎 (病原体がロタウイルス であるものに限る。)	
	罹患数	定点当り	罹患数	定点当り
総数	0		0	
賀茂				
熱海				
東部				
御殿場				
富士				
静岡市				
中部				
西部				
浜松市				

指定届出機関 (定点)数	
眼科	基幹
22	7
—	
—	
4	1
—	
3	1
5	2
3	
4	1
3	2

\*賀茂・熱海・御殿場の各保健所管内には眼科定点はありません。

\*御殿場保健所管内には基幹定点はありません。

定点把握感染症年齢階級別集計表(届出数)

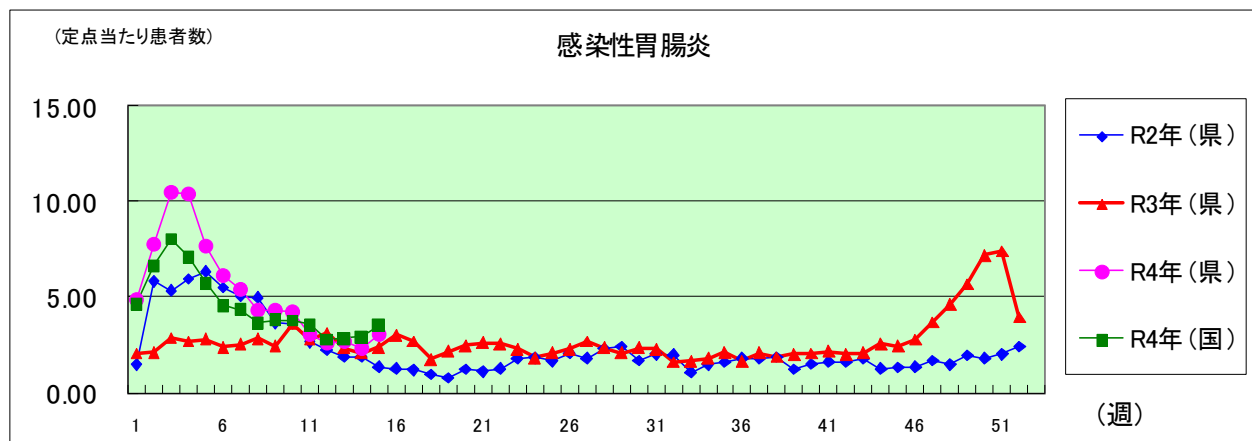
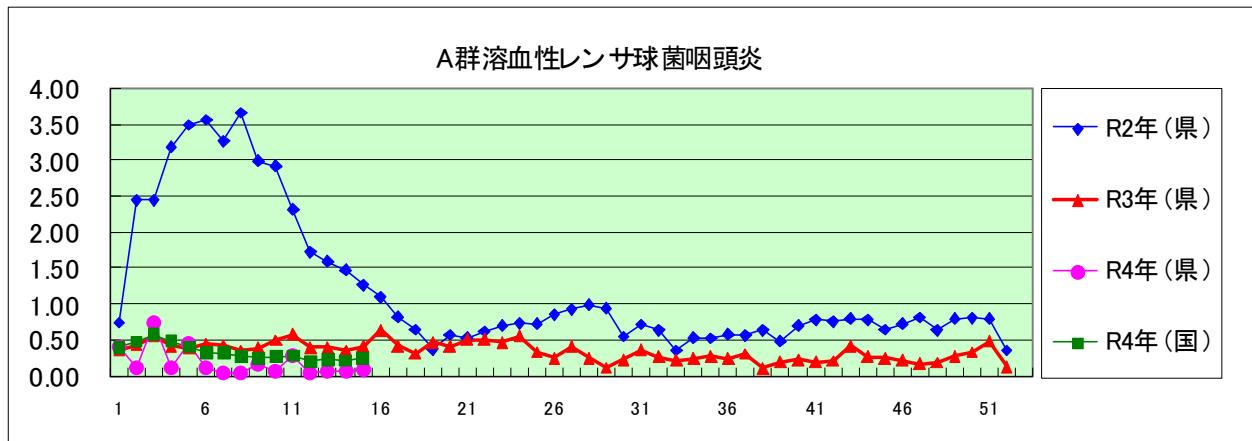
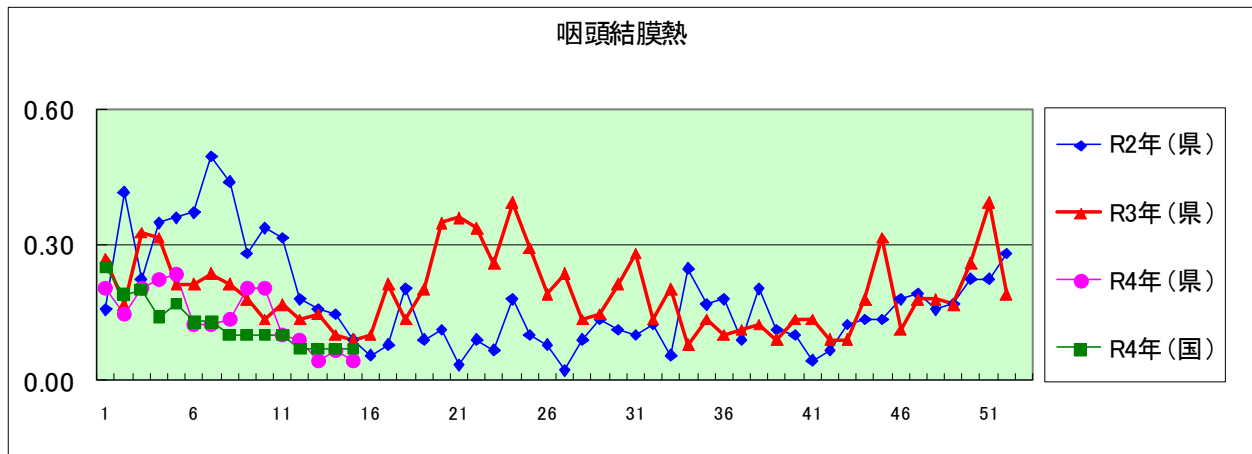
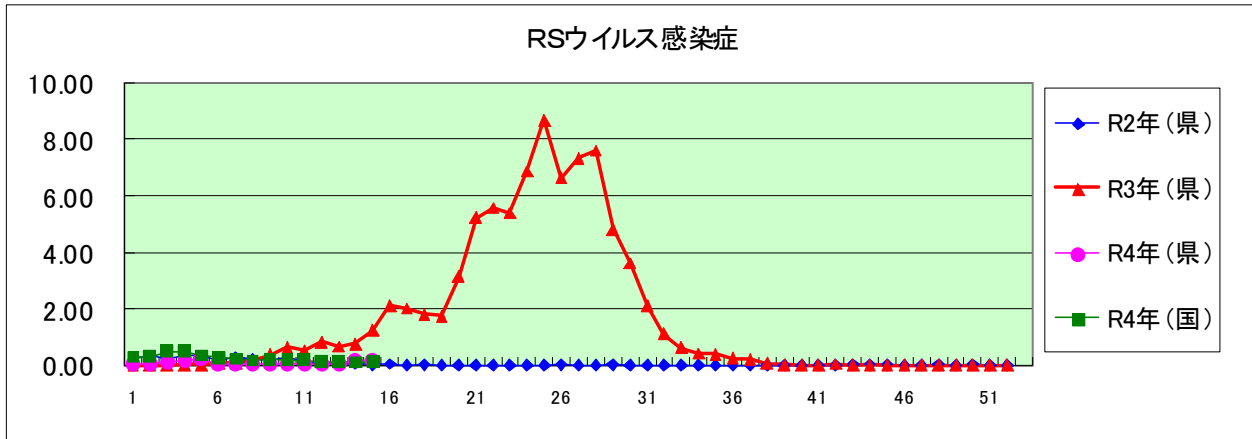
2022年 15 週

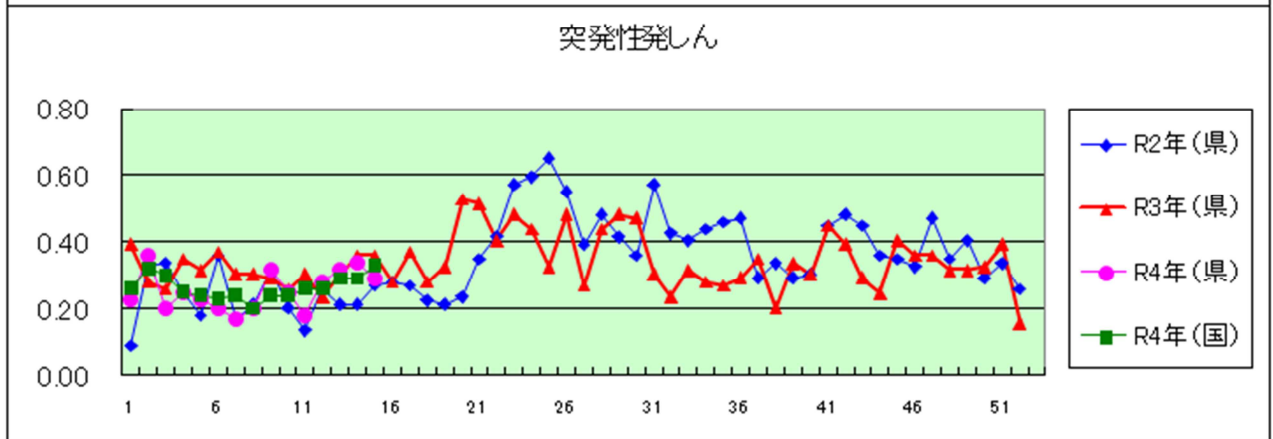
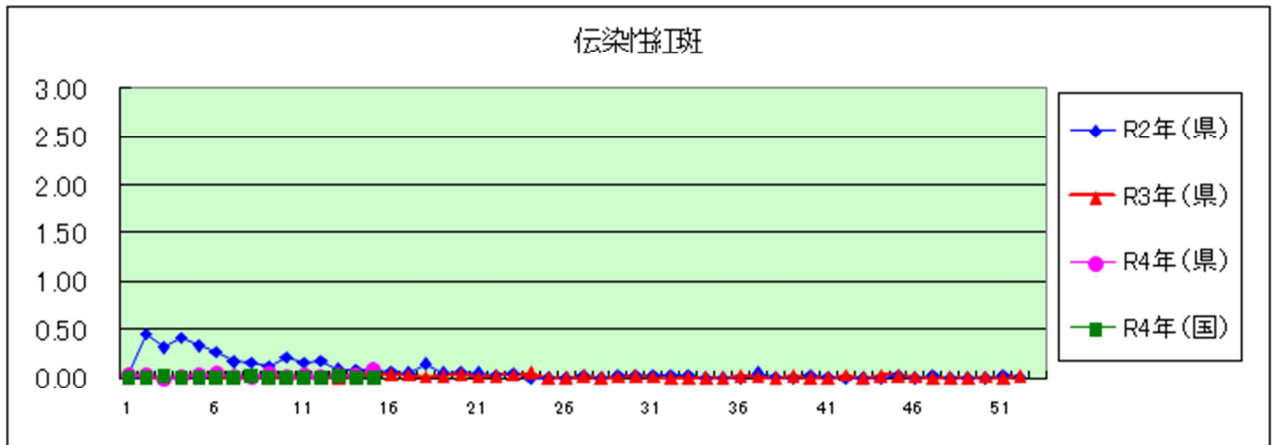
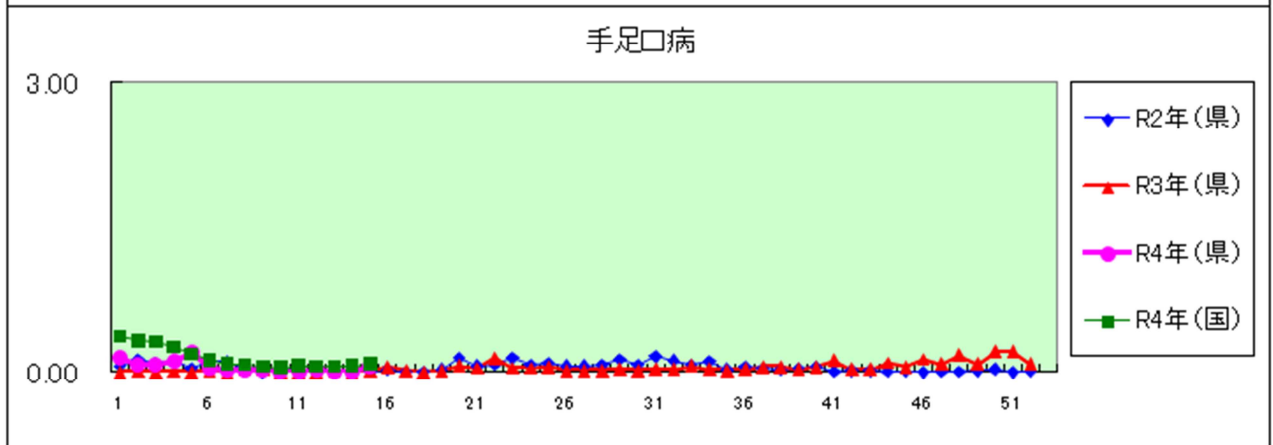
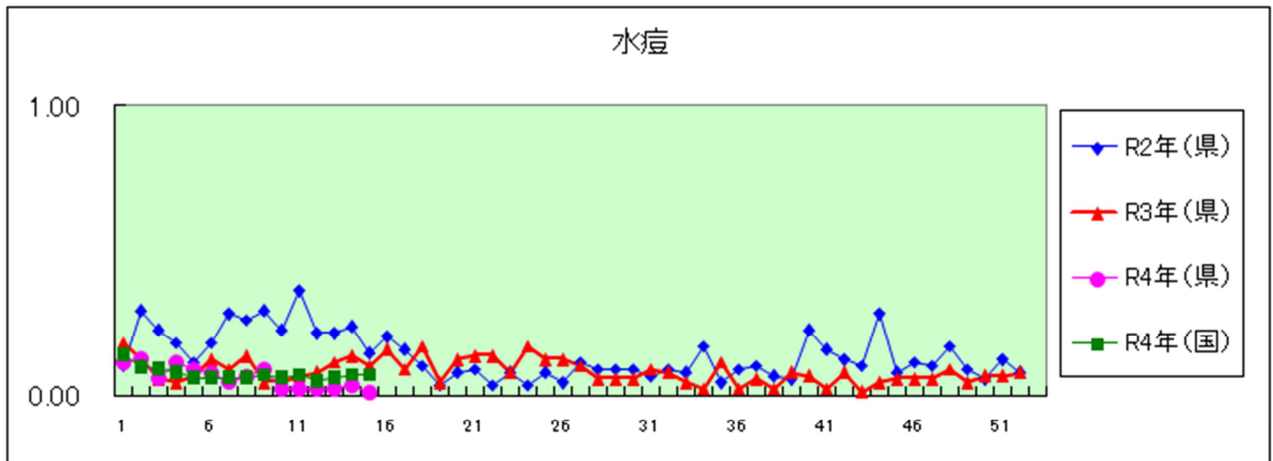
年齢階級区分	～5ヶ月	～11ヶ月	1歳	2歳	3歳	4歳	5歳	6歳	7歳	8歳	9歳	10～14歳	15～19歳	20～29歳	30～39歳	40～49歳	50～59歳	60～69歳	70～79歳	80歳以上	計
〃(小児科定点把握感染症分)	～5ヶ月	～11ヶ月	1歳	2歳	3歳	4歳	5歳	6歳	7歳	8歳	9歳	10～14歳	15～19歳	20歳以上							
〃(眼科定点把握感染症分)	～5ヶ月	～11ヶ月	1歳	2歳	3歳	4歳	5歳	6歳	7歳	8歳	9歳	10～14歳	15～19歳	20～29歳	30～39歳	40～49歳	50～59歳	60～69歳	70歳以上		
〃(基幹定点把握分)	0歳	1～4歳	5～9歳	10～14歳	15～19歳	20～24歳	25～29歳	30～34歳	35～39歳	40～44歳	45～49歳	50～54歳	55～59歳	60～64歳	65～69歳	70歳以上					
RSウイルス感染症			4	4	9																17
咽頭結膜炎			1	2						1											4
A群溶血性レンサ球菌咽頭炎				1		1	1	1	1	1		2									8
感染性胃腸炎		13	47	40	39	18	20	21	16	13	6	19	1	16							269
水痘								1													1
手足口病			3	1		1															5
伝染性紅斑			3	2		2		1													8
突発性発しん		10	12	3	1																26
ヘルパンギーナ																					
流行性耳下腺炎						1			2	1											4
インフルエンザ																					
急性出血性結膜炎																					
流行性角結膜炎															1						1
クラミジア肺炎(オウム病は除く)																					
細菌性髄膜炎																					
マイコプラズマ肺炎																					
無菌性髄膜炎																					
感染性胃腸炎(病原体がロタウイルスであるものに限る。)																					

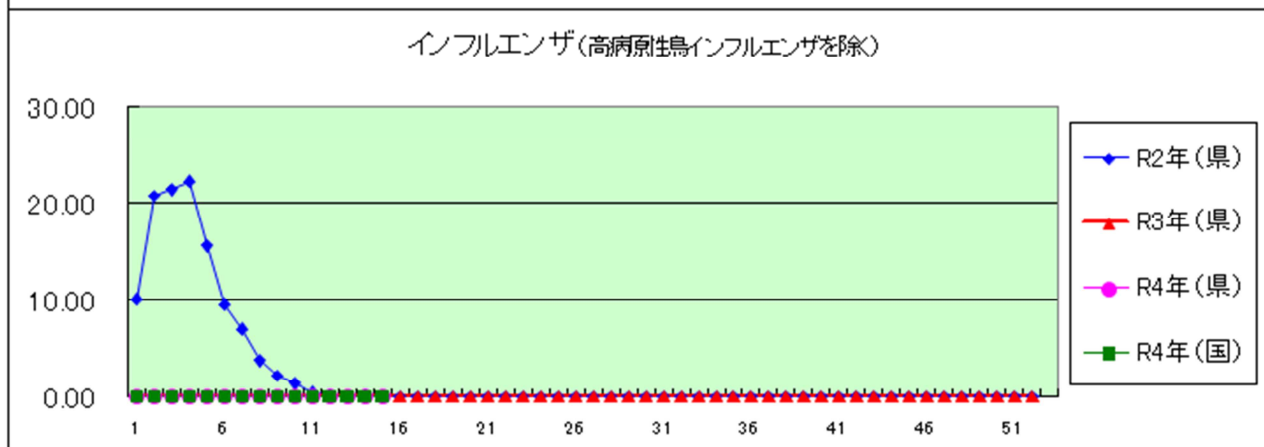
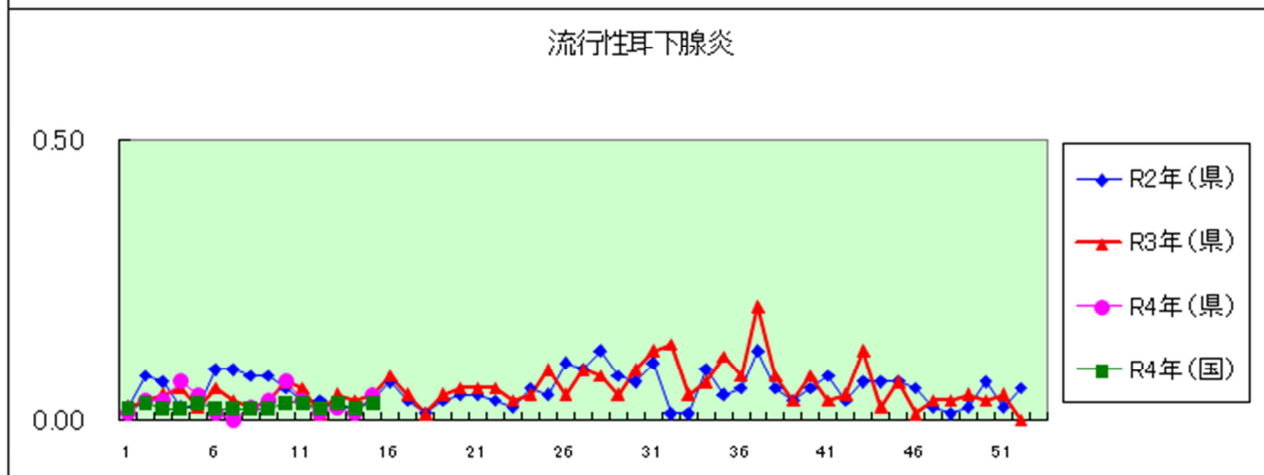
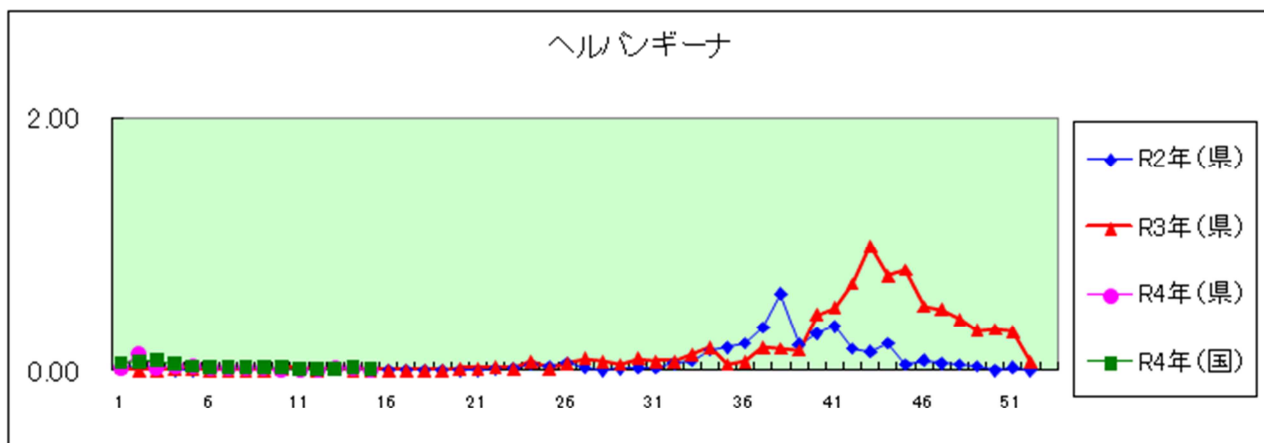
定点把握感染症年齢階級別集計表(定点当り)

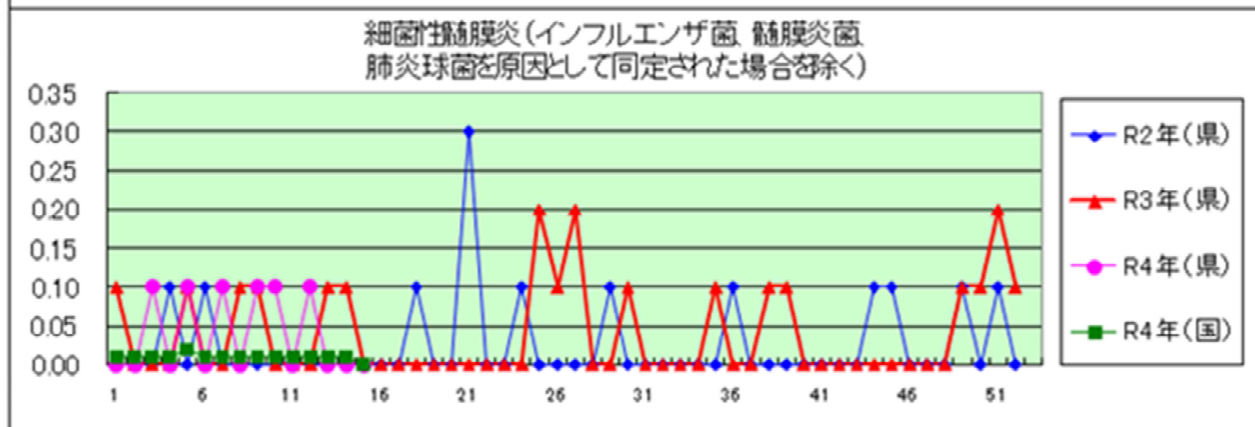
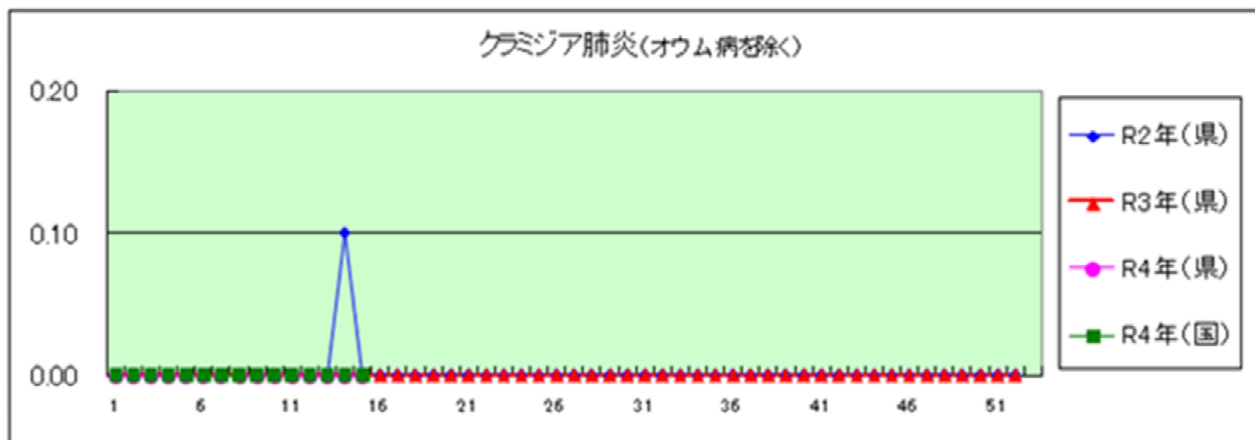
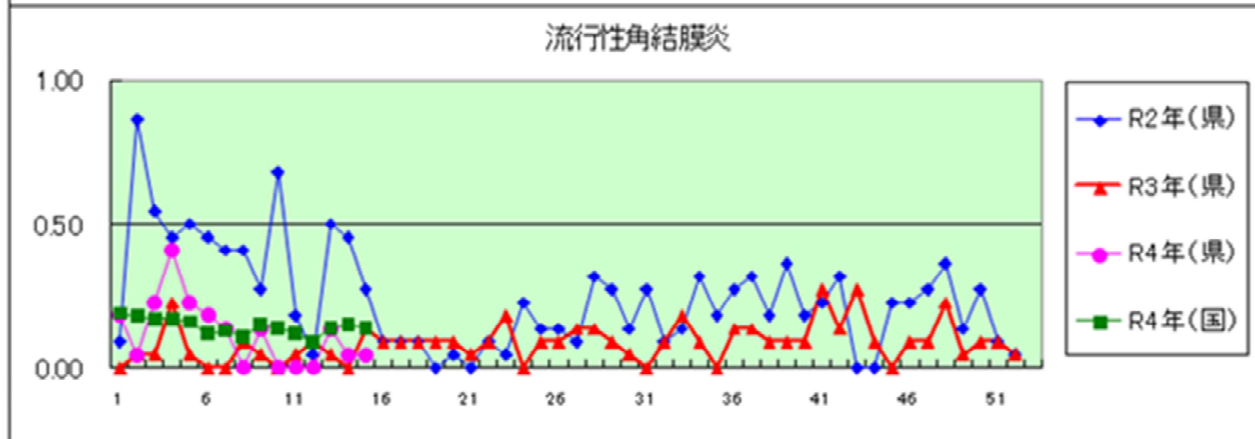
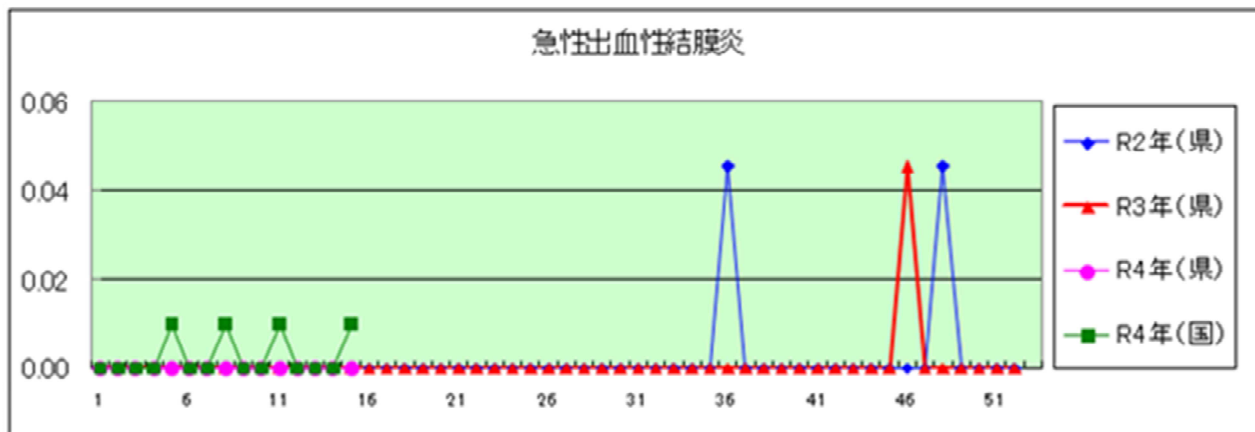
2022年 15 週

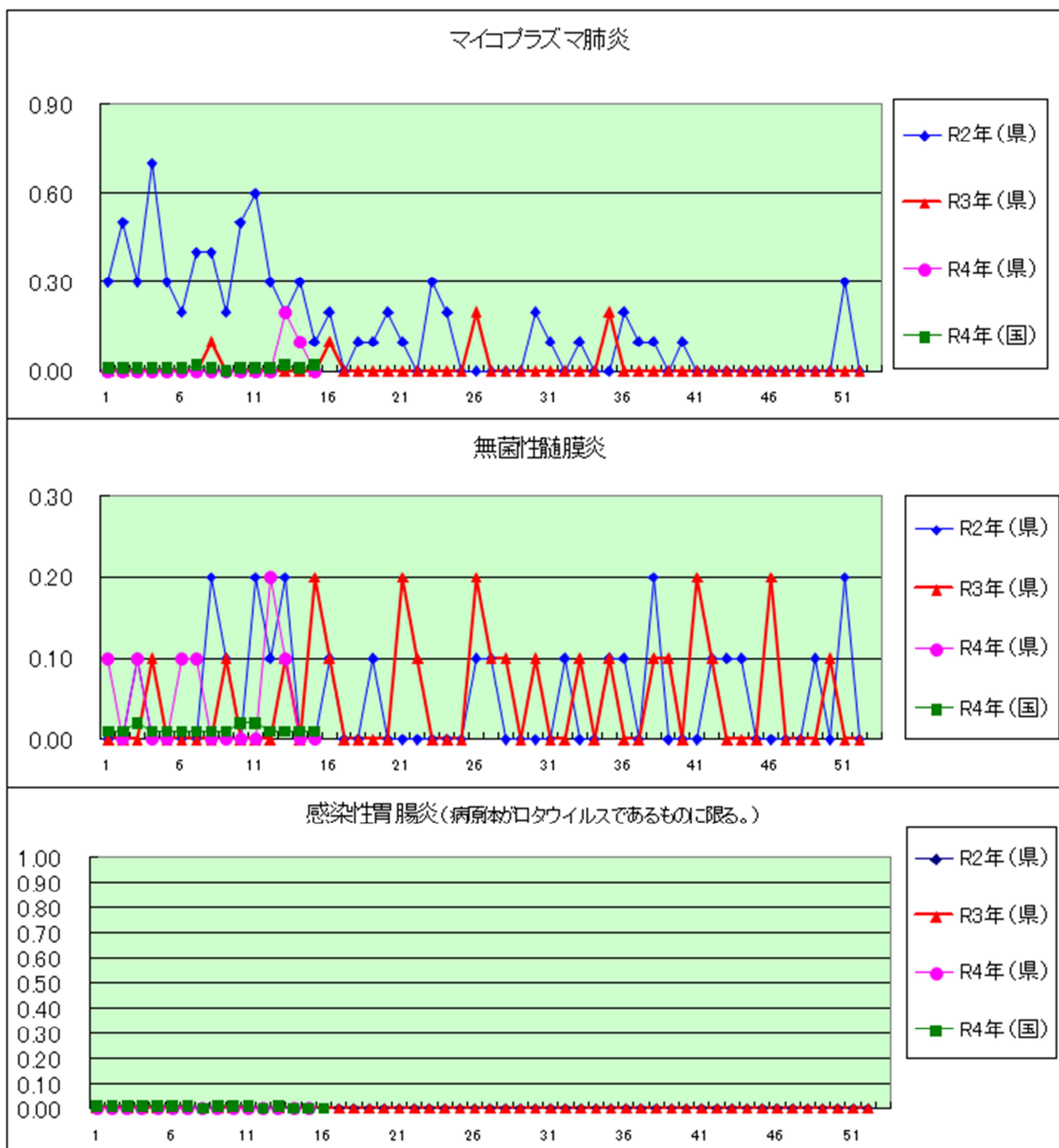
年齢階級区分	～6ヶ月	～12ヶ月	1歳	2歳	3歳	4歳	5歳	6歳	7歳	8歳	9歳	10～14歳	15～19歳	20～29歳	30～39歳	40～49歳	50～59歳	60～69歳	70～79歳	80歳以上	計
〃(小児科定点把握感染症分)	～6ヶ月	～12ヶ月	1歳	2歳	3歳	4歳	5歳	6歳	7歳	8歳	9歳	10～14歳	15～19歳	20歳以上							
〃(眼科定点把握感染症分)	～6ヶ月	～12ヶ月	1歳	2歳	3歳	4歳	5歳	6歳	7歳	8歳	9歳	10～14歳	15～19歳	20～29歳	30～39歳	40～49歳	50～59歳	60～69歳	70歳以上		
〃(基幹定点把握分)	0歳	1～4歳	5～9歳	10～14歳	15～19歳	20～24歳	25～29歳	30～34歳	35～39歳	40～44歳	45～49歳	50～54歳	55～59歳	60～64歳	65～69歳	70歳以上					
RSウイルス感染症			0.04	0.04	0.10																0.19
咽頭結膜炎			0.01	0.02						0.01											0.04
A群溶血性レンサ球菌咽頭炎				0.01		0.01	0.01	0.01	0.01	0.01		0.02									0.09
感染性胃腸炎		0.15	0.53	0.45	0.44	0.20	0.22	0.24	0.18	0.15	0.07	0.21	0.01	0.18							3.02
水痘								0.01													0.01
手足口病			0.03	0.01		0.01															0.06
伝染性紅斑			0.03	0.02		0.02		0.01													0.09
突発性発しん		0.11	0.13	0.03	0.01																0.29
ヘルパンギーナ																					
流行性耳下腺炎						0.01			0.02	0.01											0.04
インフルエンザ																					
急性出血性結膜炎																					
流行性角結膜炎															0.05						0.05
クラミジア肺炎(オウム病は除く)																					
細菌性髄膜炎																					
マイコプラズマ肺炎																					
無菌性髄膜炎																					
感染性胃腸炎(病原体がロタウイルスであるものに限る。)																					











定点種別	県内定点数	届出対象感染症
小児科	89	RSウイルス感染症、咽頭結膜熱、A群溶血性レンサ球菌咽頭炎、感染性胃腸炎、水痘、手足口病、伝染性紅斑、突発性発しん、百日咳、ヘルパンギーナ、流行性耳下腺炎、インフルエンザ
内科	50	インフルエンザ
眼科	22	急性出血性結膜炎、流行性角結膜炎
基幹	10	クラミジア肺炎(オウム病を除く)、細菌性髄膜炎、マイコプラズマ肺炎、無菌性髄膜炎、感染性胃腸炎(病原体がロタウイルスであるものに限る。)

## 定点把握感染症(月報)集計表(届出数)

2022年 3 月

	静岡県							全国				
	10月	11月	12月	1月	2月	今月	計	12月	1月	2月	今月	計
性器クラミジア感染症	59	40	52	37	55	54	297	2,450	2,361	2,201	2,461	9,473
性器ヘルペスウイルス感染症	13	19	17	18	13	18	98	797	760	616	710	2,883
尖圭コンジローマ	8	6	7	11	8	5	45	428	420	376	455	1,679
淋菌感染症	14	7	12	19	8	10	70	891	881	684	794	3,250
性器クラミジア感染症(男)	21	13	21	16	20	23	114	1,265	1,227	1,112	1,255	4,859
性器クラミジア感染症(女)	38	27	31	21	35	31	183	1,185	1,134	1,089	1,206	4,614
性器ヘルペスウイルス感染症(男)	5	7	5	6	3	8	34	306	295	225	245	1,071
性器ヘルペスウイルス感染症(女)	8	12	12	12	10	10	64	491	465	391	465	1,812
尖圭コンジローマ(男)	4		5	4	5	3	21	279	287	240	301	1,107
尖圭コンジローマ(女)	4	6	2	7	3	2	24	149	133	136	154	572
淋菌感染症(男)	7	3	7	16	5	7	45	697	711	537	626	2,571
淋菌感染症(女)	7	4	5	3	3	3	25	194	170	147	168	679
ペニシリン耐性肺炎球菌感染症						1	1	63	44	28	40	175
メチシリン耐性黄色ブドウ球菌感染症	21	13	14	24	28	33	133	1,191	1,208	1,126	1,228	4,753
薬剤耐性緑膿菌感染症	1						1	14	14	11	16	55

定点種別	県内定点数	届出対象感染症
性感染症	30	性器クラミジア感染症、性器ヘルペスウイルス感染症、尖形コンジローマ、淋菌感染症
基幹	10	ペニシリン耐性肺炎球菌感染症、メチシリン耐性黄色ブドウ球菌感染症、薬剤耐性緑膿菌感染症



2022年 3 月

保健所名	性器クラミジア感染症		性器ヘルペスウイルス感染症		尖圭コンジローマ		淋菌感染症	
	罹患数	定点当り	罹患数	定点当り	罹患数	定点当り	罹患数	定点当り
総数	54	1.80	18	0.60	5	0.17	10	0.33
賀茂								
熱海	1	1.00						
東部	3	0.60						
御殿場	6	6.00						
富士	9	3.00	3	1.00			2	0.67
静岡市	16	2.67	8	1.33	2	0.33	5	0.83
中部	9	2.25	5	1.25	2	0.50	3	0.75
西部	5	1.00						
浜松市	5	1.00	2	0.40	1	0.20		

保健所名	ペニシリン耐性肺炎球菌感染症		メチシリン耐性黄色ブドウ球菌感染症		薬剤耐性緑膿菌感染症	
	罹患数	定点当り	罹患数	定点当り	罹患数	定点当り
総数	1	0.10	33	3.30	0	
賀茂			5	5.00		
熱海			3	3.00		
東部			1	1.00		
御殿場						
富士	1	1.00				
静岡市			14	7.00		
中部			3	3.00		
西部			5	5.00		
浜松市			2	1.00		

保健所名	定点(指定届出機関)数	
	性感染症	基幹
総数	30	10
賀茂	-	1
熱海	1	1
東部	5	1
御殿場	1	-
富士	3	1
静岡市	6	2
中部	4	1
西部	5	1
浜松市	5	2

\* 薬剤耐性アシネトバクター感染症は、平成26年9月19日から全数把握の対象となりました。

## 定点把握感染症(月報)集計表(定点当り)

2022年 3 月

	静岡県						全国			
	10月	11月	12月	1月	2月	今月	12月	1月	2月	今月
性器クラミジア感染症	1.97	1.33	1.73	1.23	1.83	1.80	2.50	2.42	2.24	2.50
性器ヘルペスウイルス感染症	0.43	0.63	0.57	0.60	0.43	0.60	0.81	0.78	0.63	0.72
尖圭コンジローマ	0.27	0.20	0.23	0.37	0.27	0.17	0.44	0.43	0.38	0.46
淋菌感染症	0.47	0.23	0.40	0.63	0.27	0.33	0.91	0.90	0.70	0.81
性器クラミジア感染症(男)	0.70	0.43	0.70	0.53	0.67	0.77	1.29	1.26	1.13	1.28
性器クラミジア感染症(女)	1.27	0.90	1.03	0.70	1.17	1.03	1.21	1.16	1.11	1.23
性器ヘルペスウイルス感染症(男)	0.17	0.23	0.17	0.20	0.10	0.27	0.31	0.30	0.23	0.25
性器ヘルペスウイルス感染症(女)	0.27	0.40	0.40	0.40	0.33	0.33	0.50	0.48	0.40	0.47
尖圭コンジローマ(男)	0.13		0.17	0.13	0.17	0.10	0.28	0.29	0.24	0.31
尖圭コンジローマ(女)	0.13	0.20	0.07	0.23	0.10	0.07	0.15	0.14	0.14	0.16
淋菌感染症(男)	0.23	0.10	0.23	9.00	0.17	0.23	0.71	0.73	0.55	0.64
淋菌感染症(女)	0.23	0.13	0.17	0.10	0.10	0.10	0.20	0.17	0.15	0.17
ペニシリン耐性肺炎球菌感染症						0.10	0.13	0.09	0.06	0.08
メチシリン耐性黄色ブドウ球菌感染症	2.10	1.30	1.40	2.40	2.80	3.30	2.51	2.54	2.36	2.58
薬剤耐性緑膿菌感染症	0.10						0.03	0.03	0.02	0.03

定点種別	県内定点数	届出対象感染症
性感染症	30	性器クラミジア感染症、性器ヘルペスウイルス感染症、尖圭コンジローマ、淋菌感染症
基幹	10	ペニシリン耐性肺炎球菌感染症、メチシリン耐性黄色ブドウ球菌感染症、薬剤耐性緑膿菌感染症

定点把握感染症(月報)年齢階級別集計表(届出数)

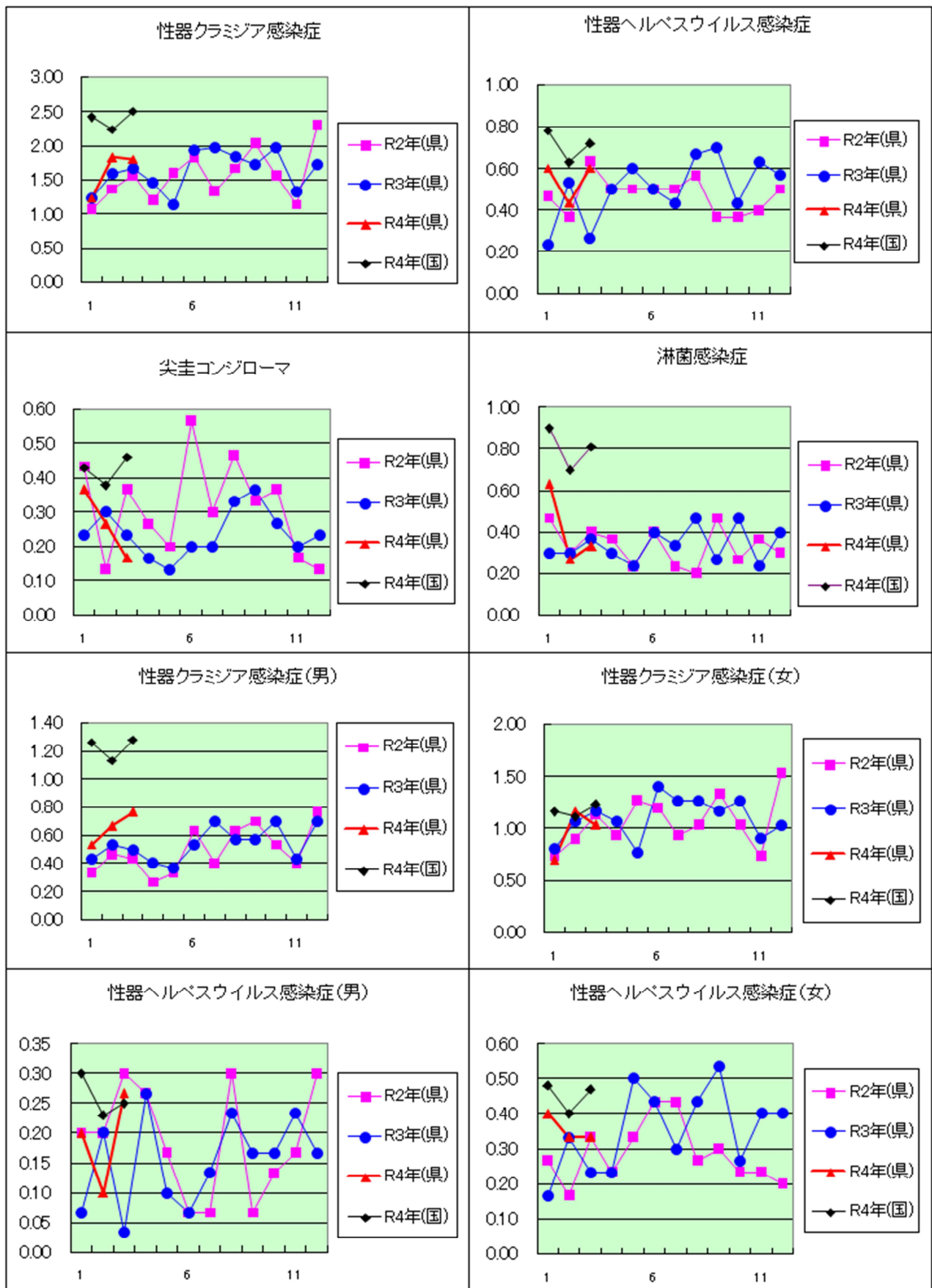
2022年 3 月

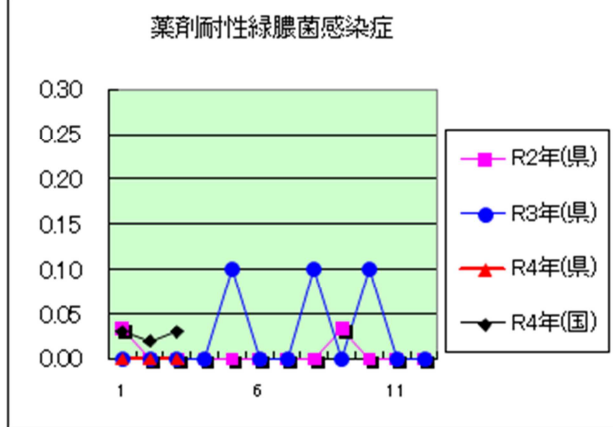
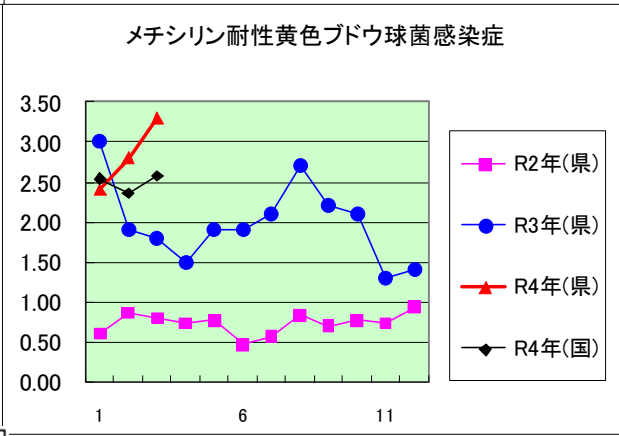
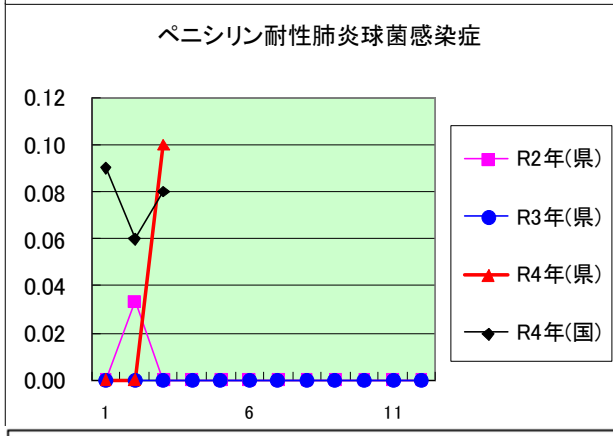
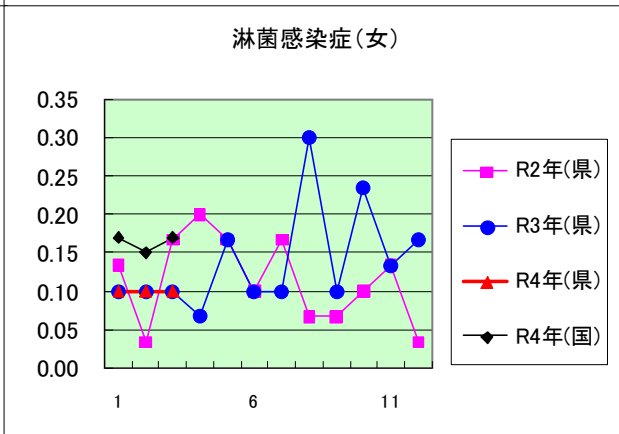
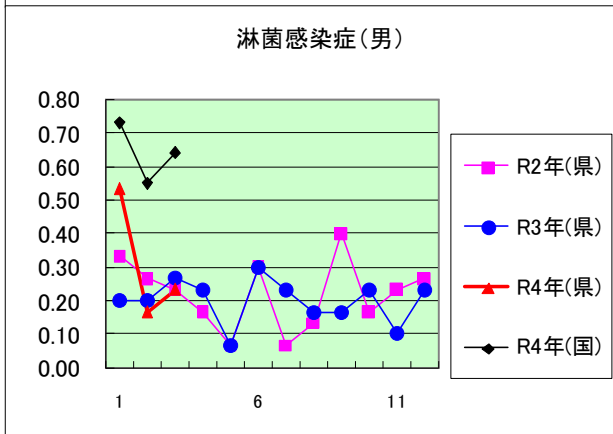
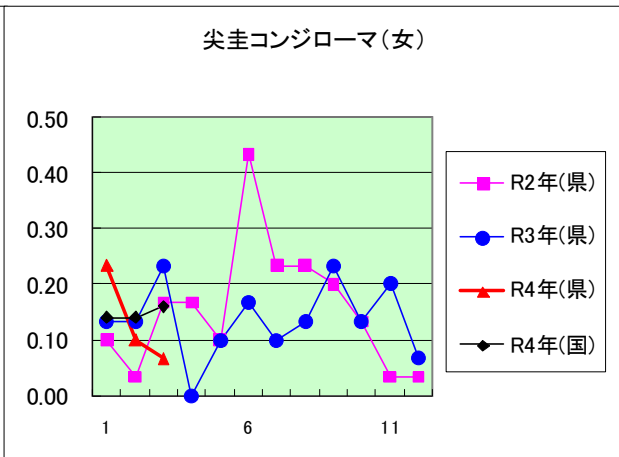
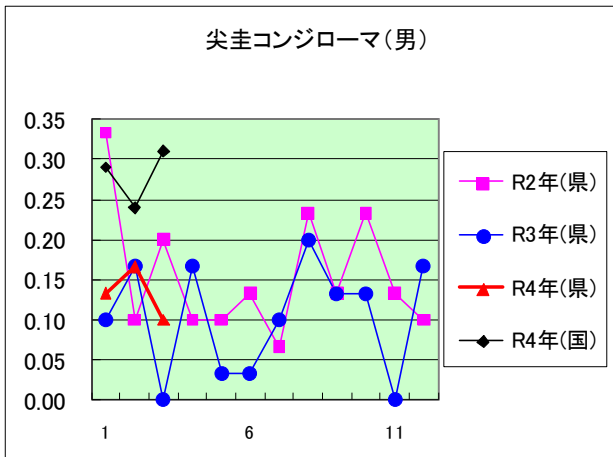
年齢階級区分	0歳	1～4歳	5～9歳	10～14歳	15～19歳	20～24歳	25～29歳	30～34歳	35～39歳	40～44歳	45～49歳	50～54歳	55～59歳	60～64歳	65～69歳	70歳以上	計
性器クラミジア感染症					4	16	18	7	4	4	1						54
性器ヘルペスウイルス感染症							5	2	3	2	4			2			18
尖圭コンジローマ						1		1	2					1			5
淋菌感染症						3	3	2	1		1						10
性器クラミジア感染症(男)					2	3	5	6	2	4	1						23
性器クラミジア感染症(女)					2	13	13	1	2								31
性器ヘルペスウイルス感染症(男)							1		1	1	4			1			8
性器ヘルペスウイルス感染症(女)							4	2	2	1				1			10
尖圭コンジローマ(男)									2					1			3
尖圭コンジローマ(女)						1		1									2
淋菌感染症(男)						1	2	2	1		1						7
淋菌感染症(女)						2	1										3
ペニシリン耐性肺炎球菌感染症																1	1
メチシリン耐性黄色ブドウ球菌感染症	1	1					1				1	2	2	2	1	22	33
薬剤耐性緑膿菌感染症																	

定点把握感染症(月報)年齢階級別集計表(定点当り)

2022年 3 月

年齢階級区分	0歳	1～4歳	5～9歳	10～14歳	15～19歳	20～24歳	25～29歳	30～34歳	35～39歳	40～44歳	45～49歳	50～54歳	55～59歳	60～64歳	65～69歳	70歳以上	計
性器クラミジア感染症					0.13	0.53	0.60	0.23	0.13	0.13	0.03						1.80
性器ヘルペスウイルス感染症							0.17	0.07	0.10	0.07	0.13			0.07			0.60
尖圭コンジローマ						0.03		0.03	0.07					0.03			0.17
淋菌感染症						0.10	0.10	0.07	0.03		0.03						0.33
性器クラミジア感染症(男)					0.07	0.10	0.17	0.20	0.07	0.13	0.03						0.77
性器クラミジア感染症(女)					0.07	0.43	0.43	0.03	0.07								1.03
性器ヘルペスウイルス感染症(男)							0.03		0.03	0.03	0.13			0.03			0.27
性器ヘルペスウイルス感染症(女)							0.13	0.07	0.07	0.03				0.03			0.33
尖圭コンジローマ(男)									0.07					0.03			0.10
尖圭コンジローマ(女)						0.03		0.03									0.07
淋菌感染症(男)						0.03	0.07	0.07	0.03		0.03						0.23
淋菌感染症(女)						0.07	0.03										0.10
ペニシリン耐性肺炎球菌感染症																0.10	0.10
メチシリン耐性黄色ブドウ球菌感染症	0.10	0.10					0.10			0.10	0.20	0.20	0.20	0.10	2.20		3.30
薬剤耐性緑膿菌感染症																	





定点種別	県内定点数	届出対象感染症
性感染症	30	性器クラミジア感染症、性器ヘルペスウイルス感染症、尖圭コンジローマ、淋菌感染症
基幹	10	ペニシリン耐性肺炎球菌感染症、メチシリン耐性黄色ブドウ球菌感染症、薬剤耐性アシネトバクター感染症、薬剤耐性緑膿菌感染症

新型コロナウイルスに関するPCR検査状況等（令和4年4月20日時点）

項目	PCR・抗原検査実施者数	1週間の検査実施者数	PCR・抗原検査陽性者数	1週間の陽性者数	1週間の検査陽性率
4月14日 木	2,911		1,009		
4月15日 金	2,909		919		
4月16日 土	1,426		757		
4月17日 日	807	16,759	803	5,670	33.8%
4月18日 月	3,958		362		
4月19日 火	2,762		802		
4月20日 水	1,986		1,018		

