

## 目次

- ★ 発生動向総覧 P 1～2
- ★ 感染症発生動向警報システムによる保健所の警報状況 P 2
- ★ 指定届出機関からの特記事項欄コメント P 3
- ★ 全数把握感染症集計表 P 4
- ★ 定点把握感染症集計表 P 5～9
- ★ 定点把握感染症推移グラフ P 10～14
- ★ 定点把握感染症集計表（月報） P 15～18
- ★ 定点把握感染症推移グラフ（月報） P 19～20
- ★ 新型コロナウイルスのPCR検査等の状況 P 21



# 発生動向総覧

《第11週コメント》 3月24日集計分

インフルエンザの届出は1件でした。

感染性胃腸炎の報告（275件）は減少傾向です。（第10週377件、第9週387件、第8週385件）

## ◆全数届出の感染症

- 1 類感染症 報告なし
- 2 類感染症 結核（賀茂（1）、東部（2）、中部（1）、浜松市（1））
- 3 類感染症 報告なし
- 4 類感染症 報告なし
- 5 類感染症 水痘（熱海（1））

## 新型インフルエンザ等感染症

新型コロナウイルス（賀茂（55）、熱海（126）、東部（840）、御殿場（283）、富士（567）、静岡市（1653）、中部（1192）、西部（1652）、浜松市（1303））

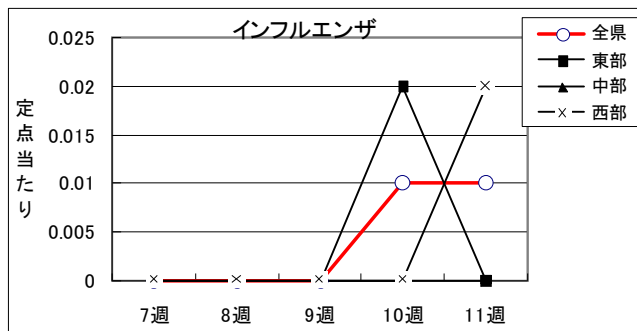
## ◆ 定点把握の対象となる5類感染症（週報対象のもの）

環境衛生科学研究所  
感染症情報センター

令和4年第11週(3/14~3/20)の動向

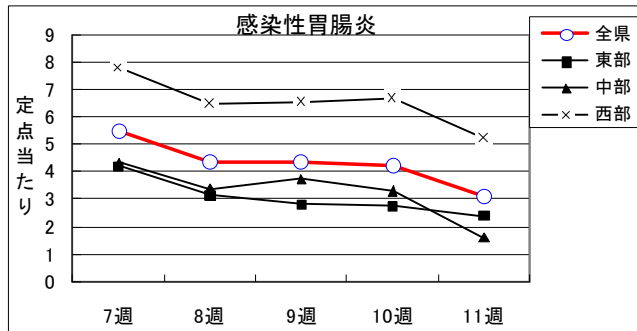
### インフルエンザ

全県で罹患数1、定点当たり0.01の患者発生あり。西部地区で定点当たり0.02の患者発生あり。東部及び中部地区は定点当たりの患者発生はなし。



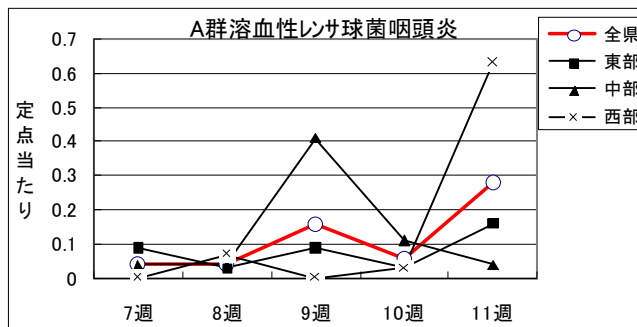
### 感染性胃腸炎

全県で罹患数275、定点当たりの3.09の患者発生あり、県下全地区で前週より減少。東部地区で定点当たり2.38、中部地区で定点当たり1.59、西部地区で定点当たり5.20の患者発生あり。



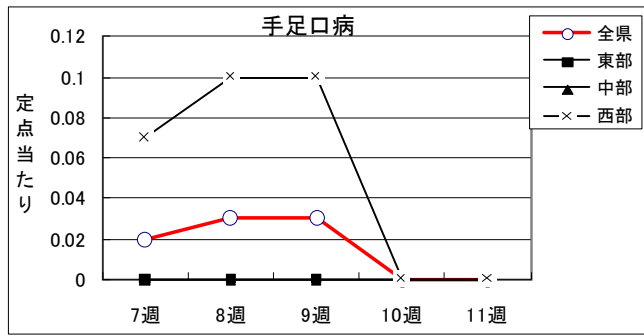
### A群溶血性レンサ球菌

全県で罹患数25、定点当たり0.28の患者発生あり、前週から著しく増加、西部地区での増加が著しい一方、中部地区では減少。東部地区で定点当たり0.16、中部地区で定点当たり0.04、西部地区で定点当たり0.63の患者発生あり。



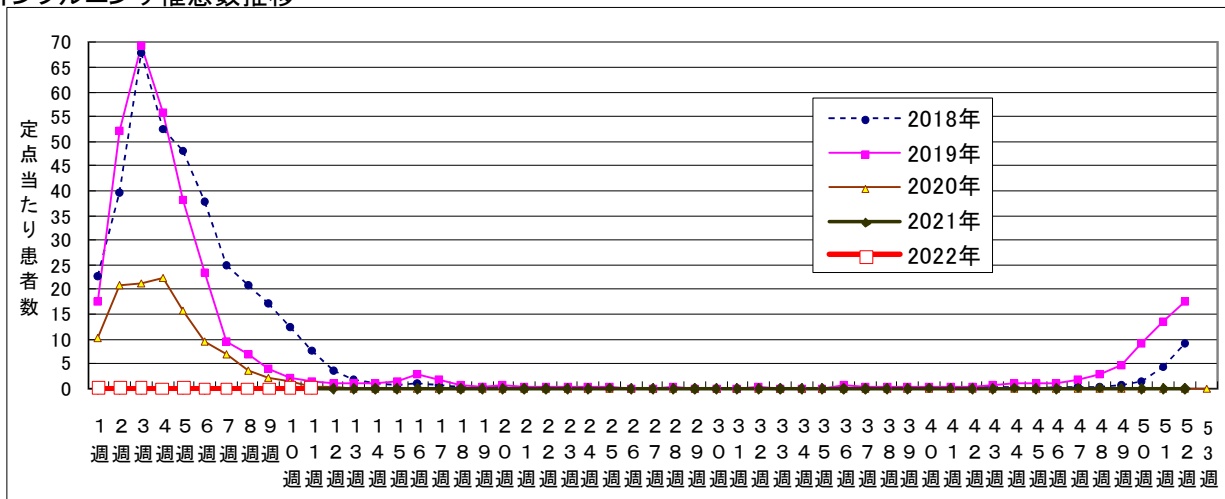
**手足口病**

県下全地区で前週に引き続き患者発生なし。



- ・風疹、麻しんとも全県で発生なし。
- ・水痘は、定点当たり東部地区で0.06の患者発生あり。中部及び西部地区での患者発生はなし。
- ・咽頭結膜熱は、定点当たり東部地区で0.16、中部地区で0.04、西部地区で0.10の患者発生あり。
- ・ヘルパンギーナは、県下全地区で患者発生はなし。

**インフルエンザ罹患数推移**



**静岡県環境衛生科学研究所におけるインフルエンザウイルス検出状況**

(検体採取日: 令和3年9月～令和4年3月21日)

	A/H1 pdm09	A/H3	B/山形 系統	B/Victoria 系統
令和3年 9月				
令和3年10月				
令和3年11月	当該期間に、インフルエンザ検査の検体搬入がなく、インフルエンザウイルスは検出されなかった。			
令和3年12月				
令和4年3月1月				
令和4年3月2月				
令和4年3月21日現在				
計				

**◆ 感染症発生動向警報システムによる保健所の警報状況**

警報 なし  
注意報 なし



## 指定届出機関からの特記事項欄コメント

### 感染症第11週（3月14日～3月20日）

光ヶ丘小児科（三島市）「アデノウイルス咽頭炎 1名」

函南平出クリニック（函南町）「咽頭結膜熱 2名、A群溶血性レンサ球菌咽頭炎 2名」

※特記事項欄コメントによるインフルエンザウイルス型別状況（R3-R4 シーズン累計）

区分	報告数	割合
インフルエンザA型	10名	71%
インフルエンザB型	4名	29%

- ・ 静岡県の感染症週報は、組織改編に伴い感染症対策課において作成しています。
- ・ 引き続き、疾病対策課ホームページにより御覧いただけます。

<http://www.pref.shizuoka.jp/kousei/ko-420a/center.html>

疾患名	区分	静岡県						全国					
		6週	7週	8週	9週	10週	今週	年累計	8週	9週	10週	今週	年累計
エボラ出血熱													
クリミア・コンゴ出血熱													
痘そう													
南米出血熱													
ペスト													
マールブルグ病													
ラッサ熱													
急性灰白髄炎													
結核		2	1	6	5	2	5	60	182	202	208	174	2,676
ジフテリア													
重症急性呼吸器症候群(SARS)													
中東呼吸器症候群(MERS)													
鳥インフルエンザH5N1													
鳥インフルエンザH7N9													
新型コロナウイルス		11,054	10,082	10,215	8,890	8,265	7,671	85,982	473,461	452,763	382,278	341,545	4,327,647
コレラ													
細菌性赤痢									3	3	1		
腸管出血性大腸菌感染症				1				1	9	10	10	14	155
腸チフス													
パラチフス													
E型肝炎									3	5	7	15	97
ウエストナイル熱(ウエストナイル脳炎を含む)													
A型肝炎									1	1	1		14
エキノコックス症											1		3
糞熱													
オウム病													
オムスク出血熱													
回帰熱													2
キャサスル森林病													
Q熱													
狂犬病													
コクシジオイデス症													
サル痘													
ジカウイルス感染症													
重症熱性血小板減少症候群													4
腎臓慢性出血熱													
西部ウマ脳炎													
ダニ媒介脳炎													
炭疽													
チクングニア熱													
つつが虫病								1	2		1		43
デング熱													
東部ウマ脳炎													
鳥インフルエンザ													
ニパウイルス感染症													
日本紅斑熱													4
日本脳炎													1
ハンタウイルス肺症候群													
Bウイルス病													
鼻疽													
ブルセラ症													
ベネズエラウマ脳炎													
ヘンドラウイルス感染症													
発しんチフス													
ポツリヌス症													1
マラリア													
野兔病													
ライム病													2
リッサウイルス感染症													
リフトバレー熱													
類鼻疽													
レジオネラ症				1	1			5	10	14	18	10	213
レプトスピラ症													
ロッキー山紅斑熱													
アムーバ赤痢								2	1	7	7	6	96
ウイルス性肝炎(A型肝炎及びE型肝炎を除く)									3		2	1	36
カルバペネム耐性腸内細菌科細菌感染症			1		1	1		5	18	23	17	18	287
急性弛緩性麻痺													3
急性脳炎(ウエストナイル脳炎、日本脳炎等を除く)			1		1			2	2	1	1	5	54
クリプトスポリジウム症													
クロイツフェルト・ヤコブ病								2	3		4	1	42
劇症型溶血性レンサ球菌感染症					1			3	3	12	11	12	159
後天性免疫不全症候群								3	5	8	13	3	175
ジアルジア症												1	5
侵襲性インフルエンザ菌感染症								3	4	1	2	1	37
侵襲性髄膜炎菌感染症													1
侵襲性肺炎球菌感染症								5	11	9	13	10	225
水痘(入院例に限る)							1	2	3	3	5	3	51
先天性風しん症候群													
梅毒		1	2	3	3	1		38	115	110	135	117	1,988
播種性クリプトコックス症									2	3	5	2	33
破傷風												1	11
バンコマイシン耐性黄色ブドウ球菌感染症													
バンコマイシン耐性腸球菌感染症						2		6	3	2	5	4	35
百日咳		1	1					2	10	13	4	6	122
風しん													1
麻疹											1		
薬剤耐性アシネトバクター感染症													1
新型インフルエンザ等感染症													

※医療機関から届出の追加や取り下げがあった場合、増減することがあります。

## 定点把握感染症集計表(届出数)

2022年 11 週

	静岡県							全国				
	6週	7週	8週	9週	10週	今週	計	8週	9週	10週	今週	計
RSウイルス感染症	4	2	5	2	1	4	18	529	626	596	565	2,316
咽頭結膜熱	11	11	12	18	18	9	79	320	328	306	298	1,252
A群溶血性レンサ球菌咽頭炎	9	4	4	14	5	25	61	858	799	819	856	3,332
感染性胃腸炎	545	484	385	387	377	275	2,453	11,466	11,962	11,825	11,038	46,291
水痘	7	4	6	8	2	2	29	192	215	178	207	792
手足口病	4	2	3	3			12	238	198	172	209	817
伝染性紅斑	4	1	1	4	1	3	14	54	42	31	43	170
突発性発しん	18	15	18	28	22	16	117	634	760	755	820	2,969
ヘルパンギーナ	2	1	1	1			5	50	65	55	41	211
流行性耳下腺炎	1		2	3	6	3	15	75	63	87	87	312
インフルエンザ					1	1	2	27	21	18	17	83
急性出血性結膜炎								5	2	2	4	13
流行性角結膜炎	4	3		3			10	79	104	94	81	358
クラミジア肺炎(オウム病は除く)								2	1	1		4
細菌性髄膜炎		1		1	1		3	6	4	6	5	21
マイコプラズマ肺炎								3	2	7	5	17
無菌性髄膜炎	1	1					2	4	4	9	9	26
感染性胃腸炎(病原体がロタウイルスであるものに限る。)								2	3	3	4	12

定点種別	県内定点数	届出対象感染症
小児科	89	RSウイルス感染症、咽頭結膜熱、A群溶血性レンサ球菌咽頭炎、感染性胃腸炎、水痘、手足口病、伝染性紅斑、突発性発しん、ヘルパンギーナ、流行性耳下腺炎、インフルエンザ
内科	50	インフルエンザ
眼科	22	急性出血性結膜炎、流行性角結膜炎
基幹	10	クラミジア肺炎(オウム病は除く)、細菌性髄膜炎、マイコプラズマ肺炎、無菌性髄膜炎、感染性胃腸炎(病原体がロタウイルスであるものに限る。)

※小児科定点と内科定点はインフルエンザ定点を兼ねている。

## 定点把握感染症集計表(定点当り)

2022年 11 週

	静岡県						全国			
	第6週	第7週	第8週	第9週	第10週	今週	第8週	第9週	第10週	今週
RSウイルス感染症	0.04	0.02	0.06	0.02	0.01	0.04	0.17	0.20	0.19	0.18
咽頭結膜熱	0.12	0.12	0.13	0.20	0.20	0.10	0.10	0.10	0.10	0.10
A群溶血性レンサ球菌咽頭炎	0.10	0.04	0.04	0.16	0.06	0.28	0.27	0.25	0.26	0.28
感染性胃腸炎	6.12	5.44	4.33	4.35	4.24	3.09	3.65	3.81	3.77	3.55
水痘	0.08	0.04	0.07	0.09	0.02	0.02	0.06	0.07	0.06	0.07
手足口病	0.04	0.02	0.03	0.03			0.08	0.06	0.05	0.07
伝染性紅斑	0.04	0.01	0.00	0.04	0.01	0.03	0.02	0.01	0.01	0.01
突発性発しん	0.20	0.17	0.20	0.31	0.25	0.18	0.20	0.24	0.24	0.26
ヘルパンギーナ	0.02	0.01	0.01	0.01			0.02	0.02	0.02	0.01
流行性耳下腺炎	0.01		0.02	0.03	0.07	0.03	0.02	0.02	0.03	0.03
インフルエンザ					0.01	0.01	0.01			
急性出血性結膜炎							0.01			0.01
流行性角結膜炎	0.18	0.14		0.14			0.11	0.15	0.14	0.12
クラミジア肺炎(オウム病は除く)										
細菌性髄膜炎		0.10		0.10	0.10		0.01	0.01	0.01	0.01
マイコプラズマ肺炎							0.01		0.01	0.01
無菌性髄膜炎	0.10	0.10					0.01	0.01	0.02	0.02
感染性胃腸炎(病原体がロタウイルスであるものに限る。)								0.01	0.01	0.01

定点種別	県内定点数	届出対象感染症
小児科	89	RSウイルス感染症、咽頭結膜熱、A群溶血性レンサ球菌咽頭炎、感染性胃腸炎、水痘、手足口病、伝染性紅斑、突発性発しん、ヘルパンギーナ、流行性耳下腺炎、インフルエンザ
内科	50	インフルエンザ
眼科	22	急性出血性結膜炎、流行性角結膜炎
基幹	10	クラミジア肺炎(オウム病は除く)、細菌性髄膜炎、マイコプラズマ肺炎、無菌性髄膜炎、感染性胃腸炎(病原体がロタウイルスであるものに限る。)

※小児科定点と内科定点はインフルエンザ定点を兼ねている。

感染症 11 週

保健所名	RSウイルス感染症		咽頭結膜熱		A群溶血性 レンサ球菌咽頭炎		感染性胃腸炎		水痘	
	罹患数	定点当り	罹患数	定点当り	罹患数	定点当り	罹患数	定点当り	罹患数	定点当り
総数	4	0.04	9	0.10	25	0.28	275	3.09	2	0.02
賀茂							1	0.50		
熱海			1	0.25			11	2.75		
東部	1	0.08	3	0.23	3	0.23	28	2.15		
御殿場	3	0.75	1	0.25	2	0.50	24	6.00	1	0.25
富士							12	1.33	1	0.11
静岡市										
中部			1	0.09	1	0.09	43	3.91		
西部			3	0.25	18	1.50	61	5.08		
浜松市					1	0.06	95	5.28		

保健所名	手足口病		伝染性紅斑		突発性発しん		百日咳 (全数報告)		ヘルパンギーナ	
	罹患数	定点当り	罹患数	定点当り	罹患数	定点当り	週計	累計	罹患数	定点当り
総数	0		3	0.03	16	0.18	0	2	0	
賀茂			1	0.50						
熱海										
東部					2	0.15		2		
御殿場					1	0.25				
富士					1	0.11				
静岡市										
中部			1	0.09	3	0.27				
西部			1	0.08	2	0.17				
浜松市					7	0.39				

保健所名	流行性耳下腺炎		インフルエンザ		麻しん (全数報告)		風しん (全数報告)		指定届出機関 (定点)数	
	罹患数	定点当り	罹患数	定点当り	週計	累計	週計	累計	小児科	内科
総数	3	0.03	1	0.01	0	0	0	0	89	50
賀茂	-	-							2	1
熱海	-	-							4	2
東部	1	0.08							13	7
御殿場	-	-							4	2
富士	-	-							9	6
静岡市	...	...							16	9
中部	-	-							11	6
西部	1	0.08							12	7
浜松市	1	0.06	1	0.04					18	10

\*百日咳は、平成30年1月1日より五類(定点把握対象)から五類(全数把握対象)に変更されました。



感染症 11 週

保健所名	急性出血性結膜炎		流行性角結膜炎		クラミジア肺炎 (オウム病を除く)		細菌性髄膜炎		マイコプラズマ肺炎	
	罹患数	定点当り	罹患数	定点当り	罹患数	定点当り	罹患数	定点当り	罹患数	定点当り
総数	0		0		0		0		0	
賀茂										
熱海										
東部										
御殿場										
富士										
静岡市										
中部										
西部										
浜松市										

保健所名	無菌性髄膜炎		感染性胃腸炎 (病原体がロタウイルス であるものに限る。)	
	罹患数	定点当り	罹患数	定点当り
総数	0		0	
賀茂				
熱海				
東部				
御殿場				
富士				
静岡市				
中部				
西部				
浜松市				

指定届出機関 (定点)数	
眼科	基幹
22	7
—	
—	
4	1
—	
3	1
5	2
3	
4	1
3	2

\*賀茂・熱海・御殿場の各保健所管内には眼科定点はありません。

\*御殿場保健所管内には基幹定点はありません。

定点把握感染症年齢階級別集計表(届出数)

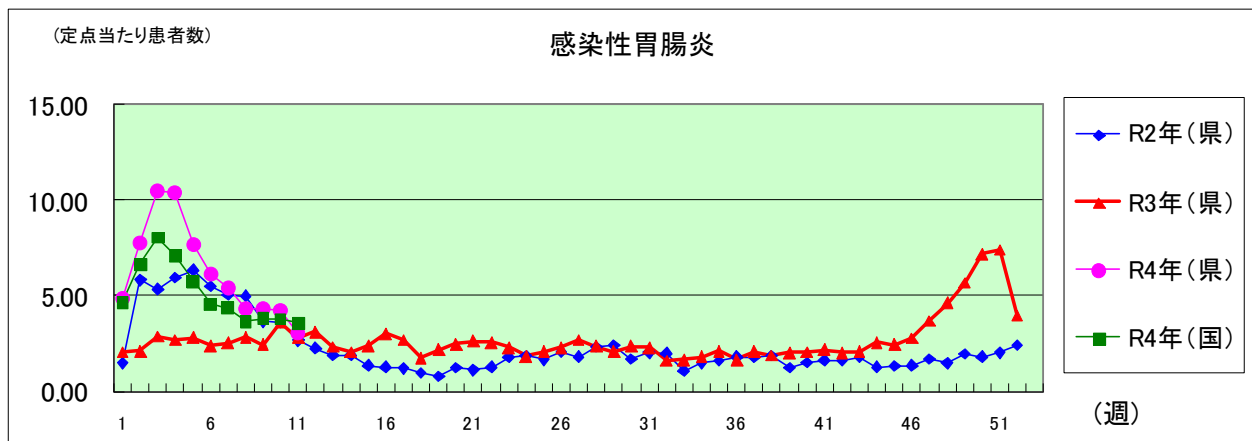
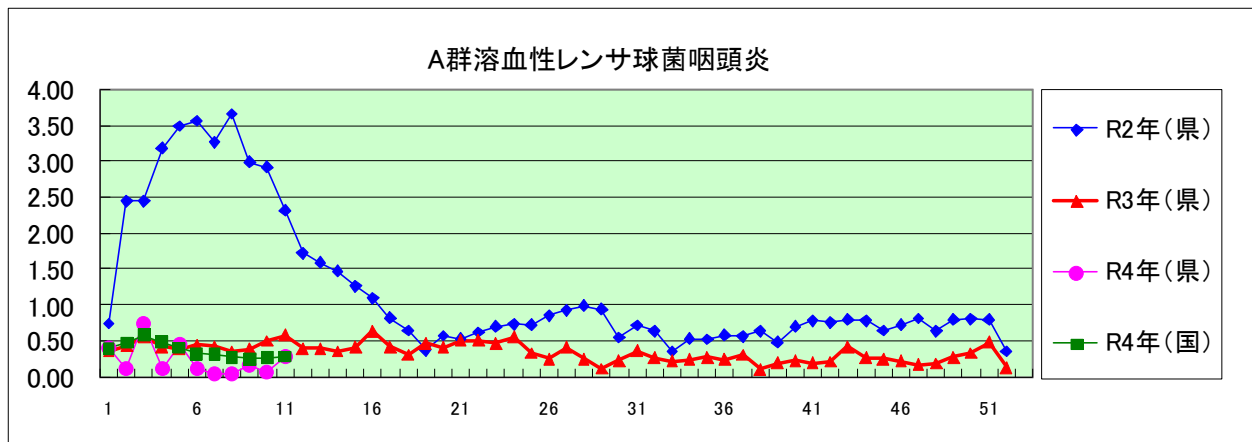
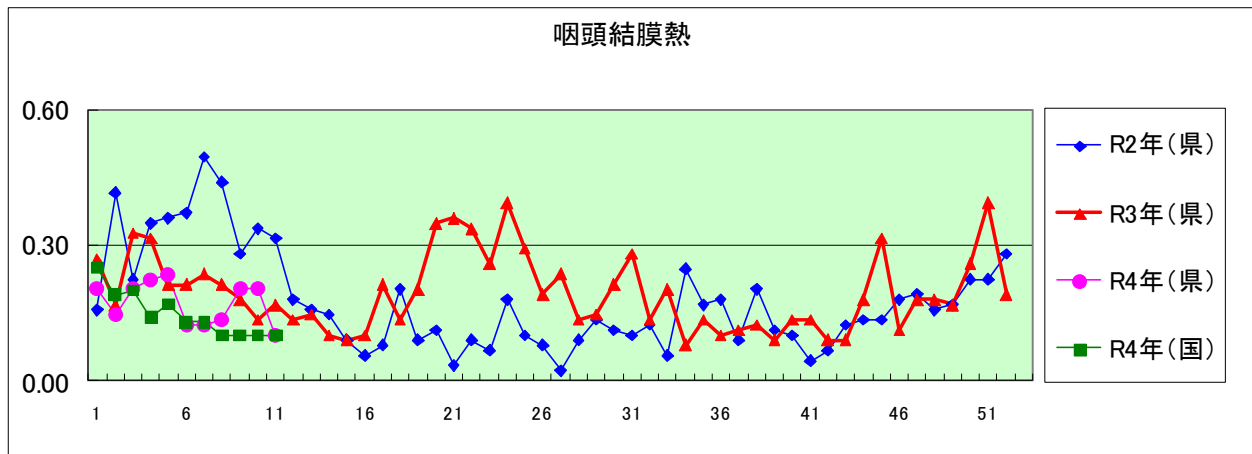
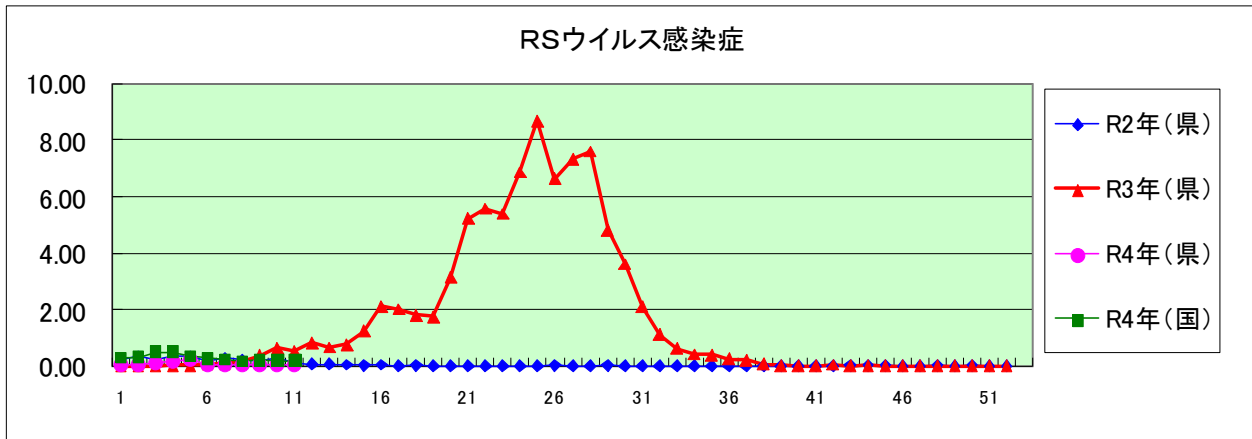
2022年 11 週

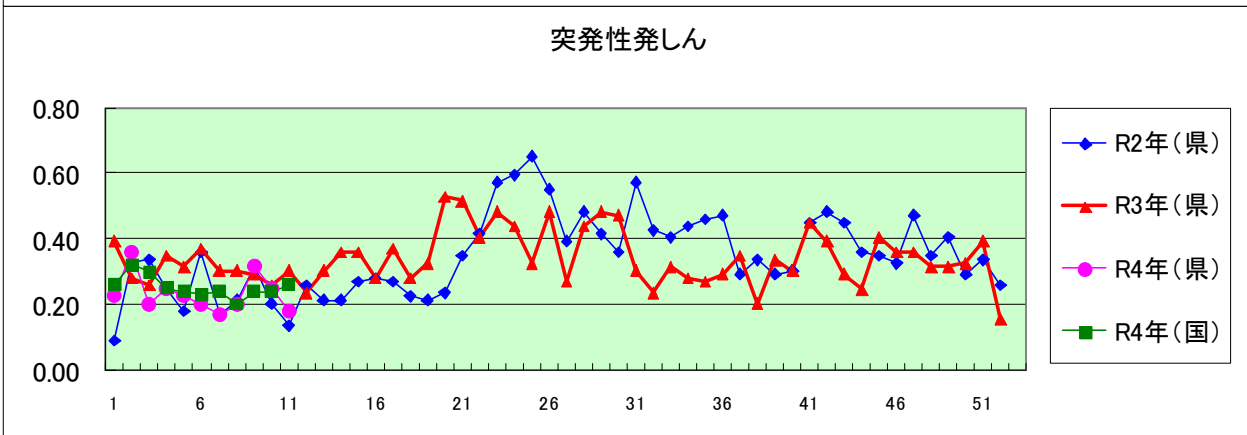
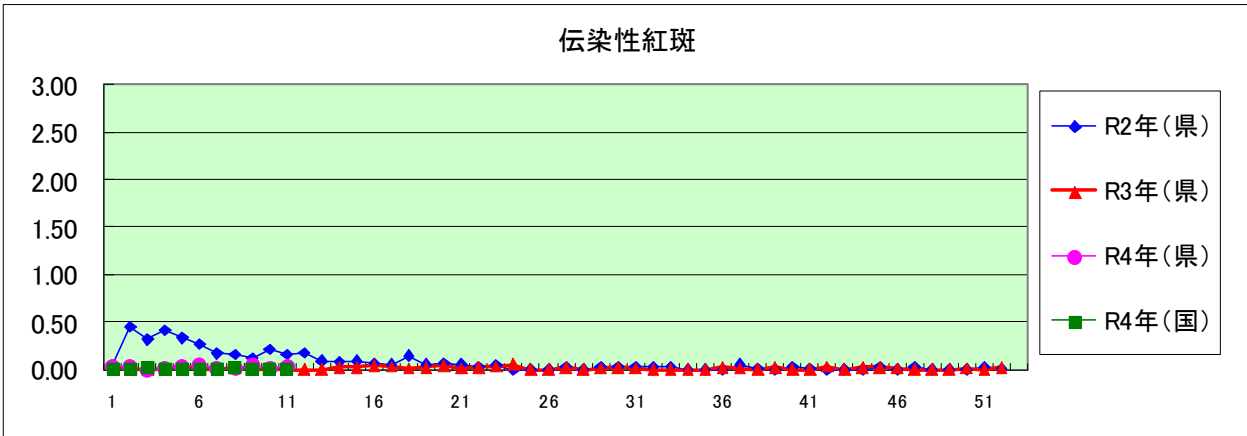
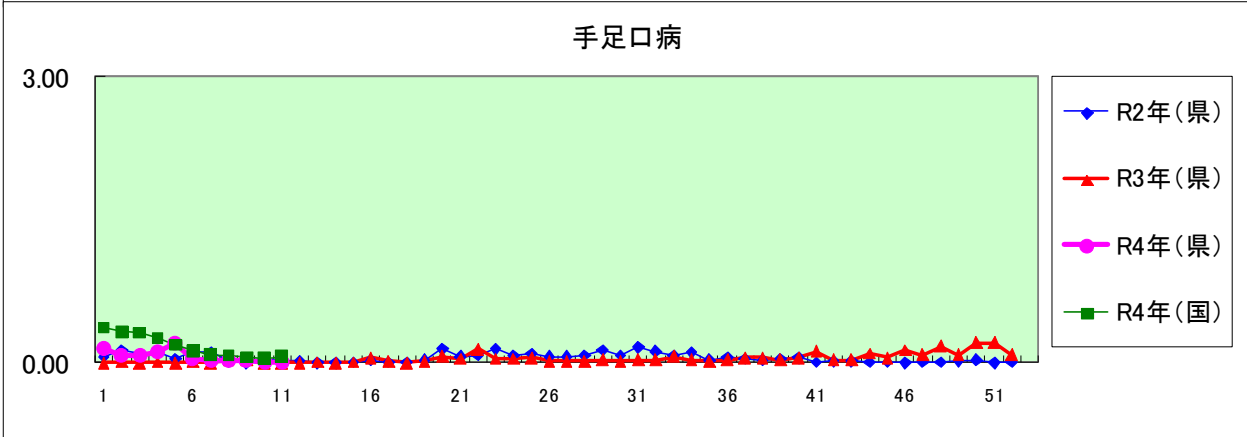
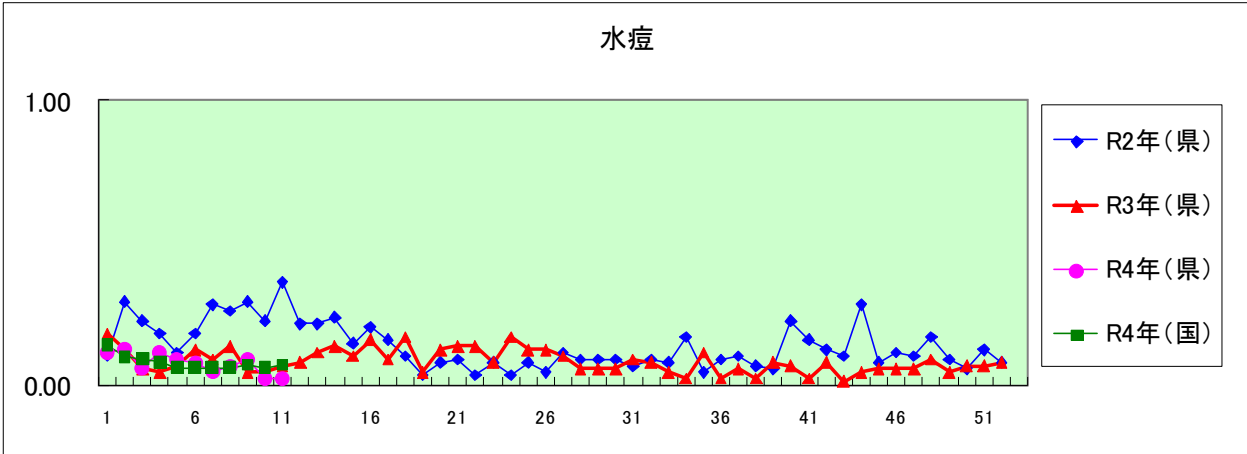
年齢階級区分	～5ヶ月	～11ヶ月	1歳	2歳	3歳	4歳	5歳	6歳	7歳	8歳	9歳	10～14歳	15～19歳	20～29歳	30～39歳	40～49歳	50～59歳	60～69歳	70～79歳	80歳以上	計
※(小児科定点把握感染症分)	～5ヶ月	～11ヶ月	1歳	2歳	3歳	4歳	5歳	6歳	7歳	8歳	9歳	10～14歳	15～19歳	20歳以上							
※(眼科定点把握感染症分)	～5ヶ月	～11ヶ月	1歳	2歳	3歳	4歳	5歳	6歳	7歳	8歳	9歳	10～14歳	15～19歳	20～29歳	30～39歳	40～49歳	50～59歳	60～69歳	70歳以上		
※(基幹定点把握分)	0歳	1～4歳	5～9歳	10～14歳	15～19歳	20～24歳	25～29歳	30～34歳	35～39歳	40～44歳	45～49歳	50～54歳	55～59歳	60～64歳	65～69歳	70歳以上					
RSウイルス感染症		1	2	1																	4
咽頭結膜熱			4	2	2		1														9
A群溶血性レンサ球菌咽頭炎			5	1	5	4	4	3		1		2									25
感染性胃腸炎	4	13	45	56	34	28	21	14	11	7	6	10	10	16							275
水痘			1				1														2
手足口病																					
伝染性紅斑			1						1			1									3
突発性発しん		4	9	2	1																16
ヘルパンギーナ																					
流行性耳下腺炎							1	1				1									3
インフルエンザ																1					1
急性出血性結膜炎																					
流行性角結膜炎																					
クラミジア肺炎(オウム病は除く)																					
細菌性髄膜炎																					
マイコプラズマ肺炎																					
無菌性髄膜炎																					
感染性胃腸炎(病原体がロタウイルスであるものに限る。)																					

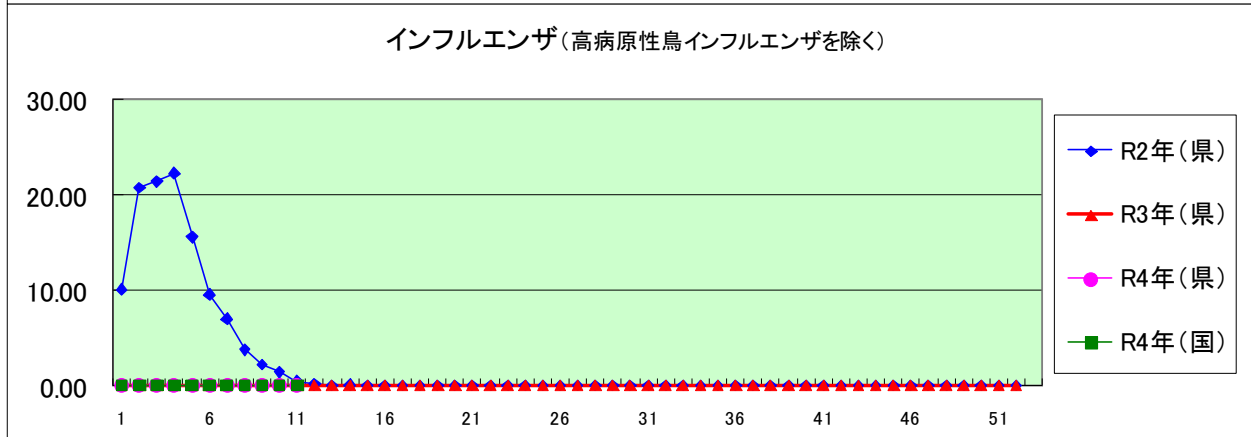
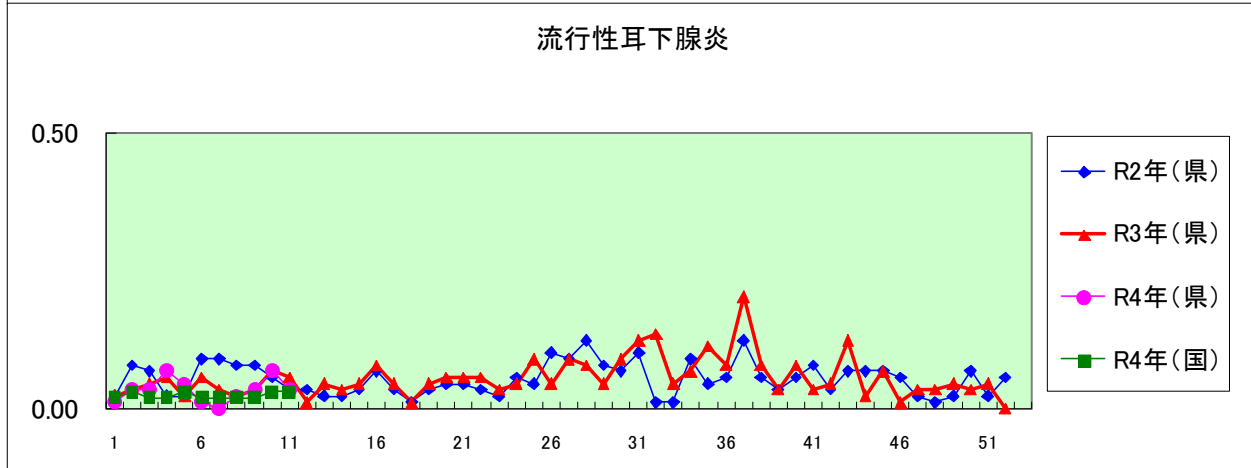
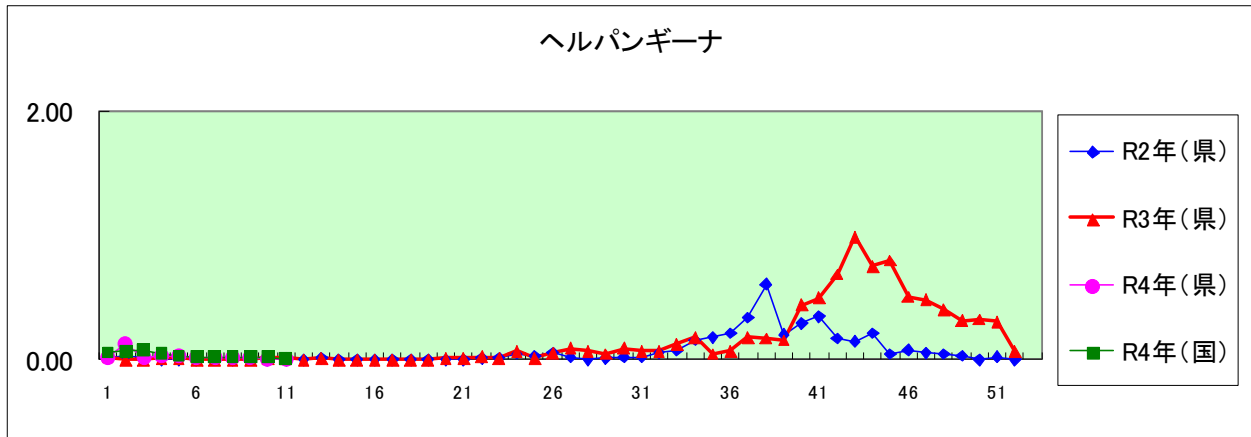
定点把握感染症年齢階級別集計表(定点当り)

2022年 11 週

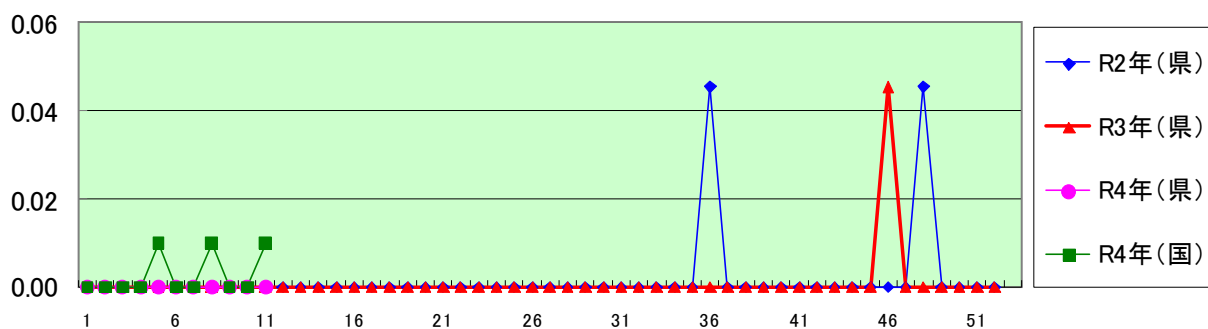
年齢階級区分	～6ヶ月	～12ヶ月	1歳	2歳	3歳	4歳	5歳	6歳	7歳	8歳	9歳	10～14歳	15～19歳	20～29歳	30～39歳	40～49歳	50～59歳	60～69歳	70～79歳	80歳以上	計
※(小児科定点把握感染症分)	～6ヶ月	～12ヶ月	1歳	2歳	3歳	4歳	5歳	6歳	7歳	8歳	9歳	10～14歳	15～19歳	20歳以上							
※(眼科定点把握感染症分)	～6ヶ月	～12ヶ月	1歳	2歳	3歳	4歳	5歳	6歳	7歳	8歳	9歳	10～14歳	15～19歳	20～29歳	30～39歳	40～49歳	50～59歳	60～69歳	70歳以上		
※(基幹定点把握分)	0歳	1～4歳	5～9歳	10～14歳	15～19歳	20～24歳	25～29歳	30～34歳	35～39歳	40～44歳	45～49歳	50～54歳	55～59歳	60～64歳	65～69歳	70歳以上					
RSウイルス感染症		0.01	0.02	0.01																	0.04
咽頭結膜熱			0.04	0.02	0.02		0.01														0.10
A群溶血性レンサ球菌咽頭炎			0.06	0.01	0.06	0.04	0.04	0.03		0.01		0.02									0.28
感染性胃腸炎	0.04	0.15	0.51	0.63	0.38	0.31	0.24	0.16	0.12	0.08	0.07	0.11	0.11	0.18							3.09
水痘			0.01				0.01														0.02
手足口病																					
伝染性紅斑			0.01						0.01			0.01									0.03
突発性発しん		0.04	0.10	0.02	0.01																0.18
ヘルパンギーナ																					
流行性耳下腺炎							0.01	0.01				0.01									0.03
インフルエンザ																0.01					0.01
急性出血性結膜炎																					
流行性角結膜炎																					
クラミジア肺炎(オウム病は除く)																					
細菌性髄膜炎																					
マイコプラズマ肺炎																					
無菌性髄膜炎																					
感染性胃腸炎(病原体がロタウイルスであるものに限る。)																					



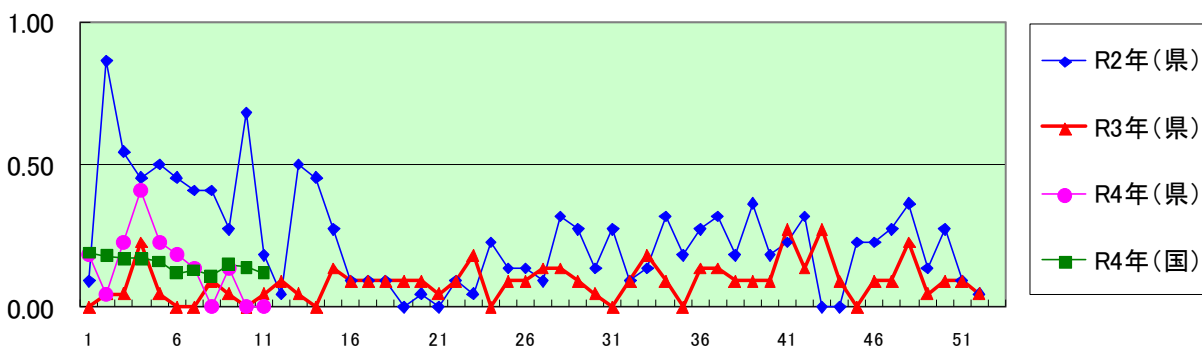




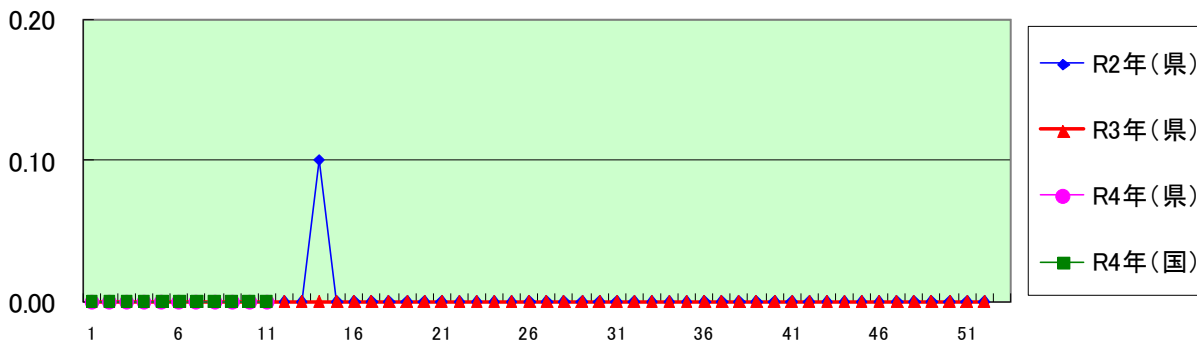
急性出血性結膜炎



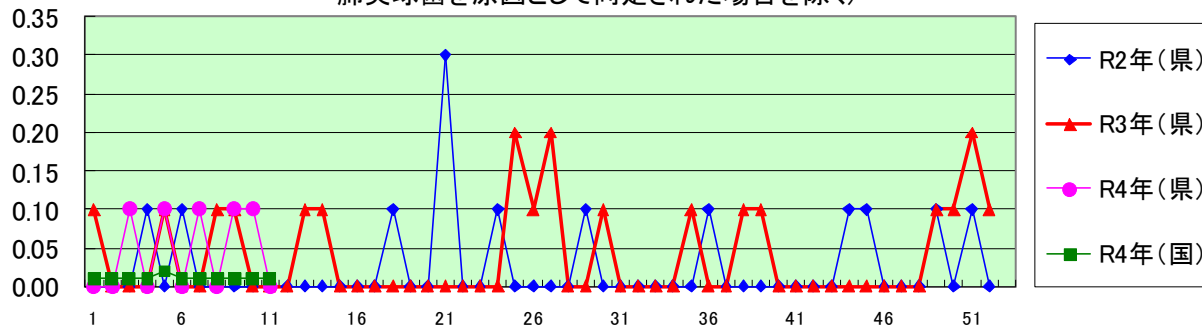
流行性角結膜炎

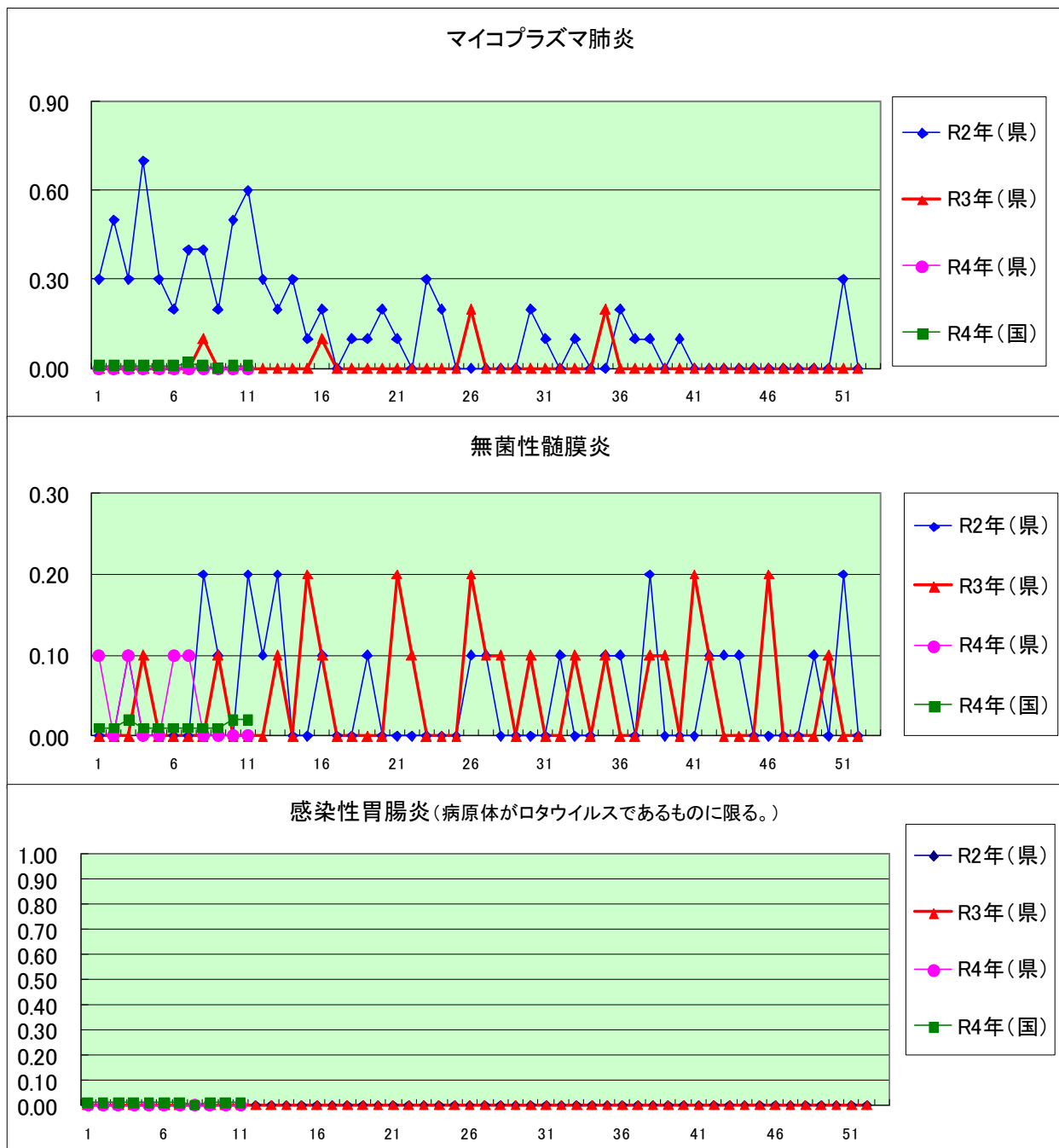


クラミジア肺炎(オウム病を除く)



細菌性髄膜炎(インフルエンザ菌、髄膜炎菌、肺炎球菌を原因として同定された場合を除く)





定点種別	県内定点数	届出対象感染症
小児科	89	RSウイルス感染症、咽頭結膜熱、A群溶血性レンサ球菌咽頭炎、感染性胃腸炎、水痘、手足口病、伝染性紅斑、突発性発しん、百日咳、ヘルパンギーナ、流行性耳下腺炎、インフルエンザ
内科	50	インフルエンザ
眼科	22	急性出血性結膜炎、流行性角結膜炎
基幹	10	クラミジア肺炎(オウム病を除く)、細菌性髄膜炎、マイコプラズマ肺炎、無菌性髄膜炎、感染性胃腸炎(病原体がロタウイルスであるものに限る。)

## 定点把握感染症(月報)集計表(届出数)

2022年 2 月

	静岡県							全国				
	9月	10月	11月	12月	1月	今月	計	11月	12月	1月	今月	計
性器クラミジア感染症	52	59	40	52	37	55	295	2,491	2,450	2,361	2,201	9,503
性器ヘルペスウイルス感染症	21	13	19	17	18	13	101	819	797	760	616	2,992
尖圭コンジローマ	11	8	6	7	11	8	51	479	428	420	376	1,703
淋菌感染症	8	14	7	12	19	8	68	905	891	881	684	3,361
性器クラミジア感染症(男)	17	21	13	21	16	20	108	1,293	1,265	1,227	1,112	4,897
性器クラミジア感染症(女)	35	38	27	31	21	35	187	1,198	1,185	1,134	1,089	4,606
性器ヘルペスウイルス感染症(男)	5	5	7	5	6	3	31	322	306	295	225	1,148
性器ヘルペスウイルス感染症(女)	16	8	12	12	12	10	70	497	491	465	391	1,844
尖圭コンジローマ(男)	4	4		5	4	5	22	299	279	287	240	1,105
尖圭コンジローマ(女)	7	4	6	2	7	3	29	180	149	133	136	598
淋菌感染症(男)	5	7	3	7	16	5	43	688	697	711	537	2,633
淋菌感染症(女)	3	7	4	5	3	3	25	217	194	170	147	728
ペニシリン耐性肺炎球菌感染症								68	63	44	28	203
メチシリン耐性黄色ブドウ球菌感染症	22	21	13	14	24	28	122	1,166	1,191	1,208	1,126	4,691
薬剤耐性緑膿菌感染症		1					1	15	14	14	11	54

定点種別	県内定点数	届出対象感染症
性感染症	30	性器クラミジア感染症、性器ヘルペスウイルス感染症、尖形コンジローマ、淋菌感染症
基幹	10	ペニシリン耐性肺炎球菌感染症、メチシリン耐性黄色ブドウ球菌感染症、薬剤耐性緑膿菌感染症



## 定点把握感染症(月報)集計表(定点当り)

2022年 2 月

	静岡県						全国			
	9月	10月	11月	12月	1月	今月	11月	12月	1月	今月
性器クラミジア感染症	1.73	1.97	1.33	1.73	1.23	1.83	2.53	2.50	2.42	2.24
性器ヘルペスウイルス感染症	0.70	0.43	0.63	0.57	0.60	0.43	0.83	0.81	0.78	0.63
尖圭コンジローマ	0.37	0.27	0.20	0.23	0.37	0.27	0.49	0.44	0.43	0.38
淋菌感染症	0.27	0.47	0.23	0.40	0.63	0.27	0.92	0.91	0.90	0.70
性器クラミジア感染症(男)	0.57	0.70	0.43	0.70	0.53	0.67	1.32	1.29	1.26	1.13
性器クラミジア感染症(女)	1.17	1.27	0.90	1.03	0.70	1.17	1.22	1.21	1.16	1.11
性器ヘルペスウイルス感染症(男)	0.17	0.17	0.23	0.17	0.20	0.10	0.33	0.31	0.30	0.23
性器ヘルペスウイルス感染症(女)	0.53	0.27	0.40	0.40	0.40	0.33	0.51	0.50	0.48	0.40
尖圭コンジローマ(男)	0.13	0.13		0.17	0.13	0.17	0.30	0.28	0.29	0.24
尖圭コンジローマ(女)	0.23	0.13	0.20	0.07	0.23	0.10	0.18	0.15	0.14	0.14
淋菌感染症(男)	0.17	0.23	0.10	9.00	0.53	0.17	0.70	0.71	0.73	0.55
淋菌感染症(女)	0.10	0.23	0.13	0.17	0.10	0.10	0.22	0.20	0.17	0.15
ペニシリン耐性肺炎球菌感染症							0.14	0.13	0.09	0.06
メチシリン耐性黄色ブドウ球菌感染症	2.20	2.10	1.30	1.40	2.40	2.80	2.44	2.51	2.54	2.36
薬剤耐性緑膿菌感染症		0.10					0.03	0.03	0.03	0.02

定点種別	県内定点数	届出対象感染症
性感染症	30	性器クラミジア感染症、性器ヘルペスウイルス感染症、尖圭コンジローマ、淋菌感染症
基幹	10	ペニシリン耐性肺炎球菌感染症、メチシリン耐性黄色ブドウ球菌感染症、薬剤耐性緑膿菌感染症

2022年 2 月

保健所名	性器クラミジア感染症		性器ヘルペスウイルス感染症		尖圭コンジローマ		淋菌感染症	
	罹患数	定点当り	罹患数	定点当り	罹患数	定点当り	罹患数	定点当り
総数	55	1.83	13	0.43	8	0.27	8	0.27
賀茂								
熱海	2	2.00						
東部	6	1.20					1	0.20
御殿場	5	5.00						
富士	8	2.67	3	1.00	3	1.00	2	0.67
静岡市	10	1.67	7	1.17	3	0.50	3	0.50
中部	4	1.00	2	0.50	2	0.50	1	0.25
西部	17	3.40	1	0.20				
浜松市	3	0.60					1	0.20

保健所名	ペニシリン耐性肺炎球菌感染症		メチシリン耐性黄色ブドウ球菌感染症		薬剤耐性緑膿菌感染症	
	罹患数	定点当り	罹患数	定点当り	罹患数	定点当り
総数	0		28	2.80	0	
賀茂			6	6.00		
熱海			1	1.00		
東部			1	1.00		
御殿場						
富士			1	1.00		
静岡市			11	5.50		
中部			4	4.00		
西部			2	2.00		
浜松市			2	1.00		

保健所名	定点(指定届出機関)数	
	性感染症	基幹
総数	30	10
賀茂	-	1
熱海	1	1
東部	5	1
御殿場	1	-
富士	3	1
静岡市	6	2
中部	4	1
西部	5	1
浜松市	5	2

定点把握感染症(月報)年齢階級別集計表(届出数)

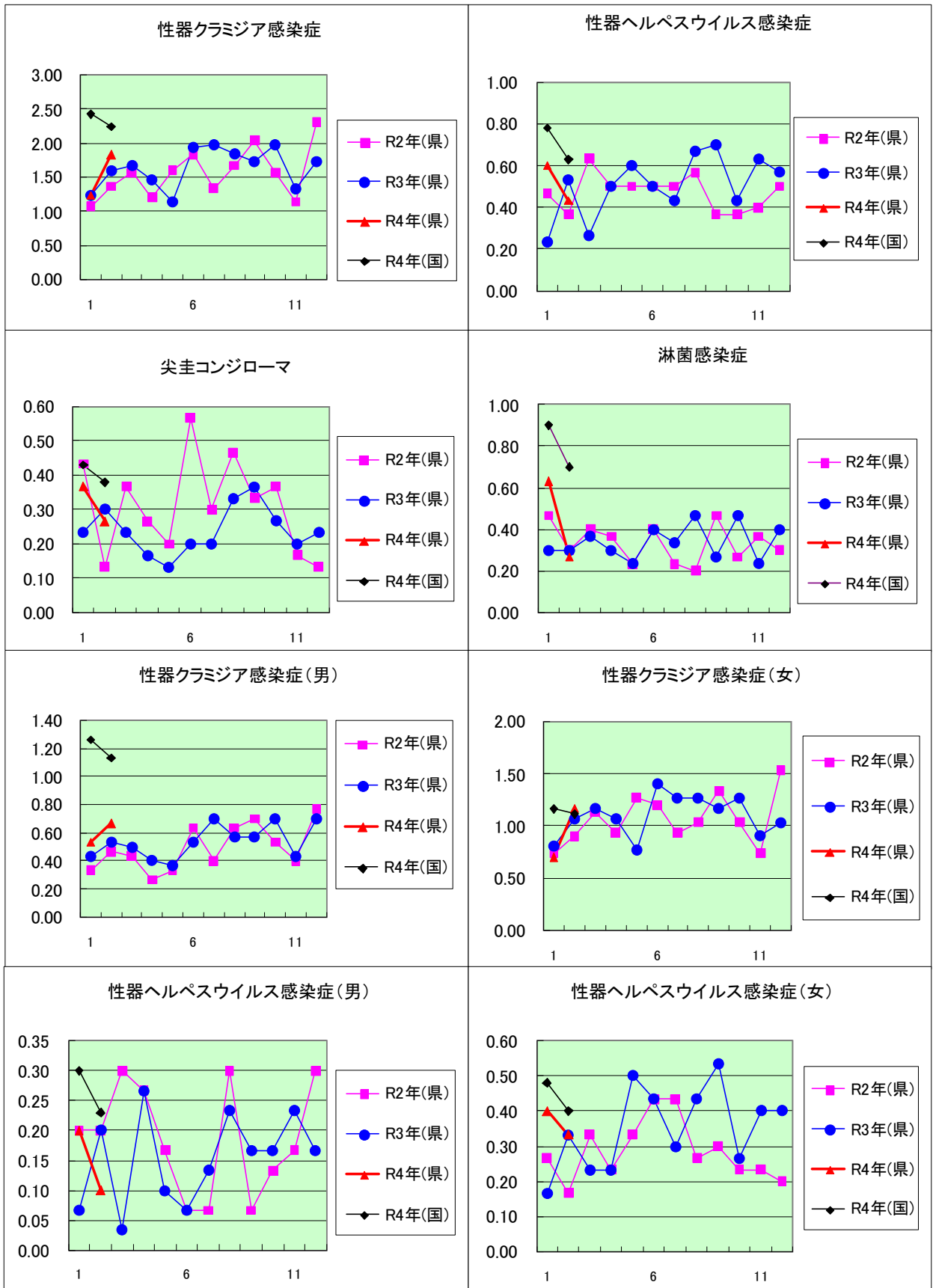
2022年 2 月

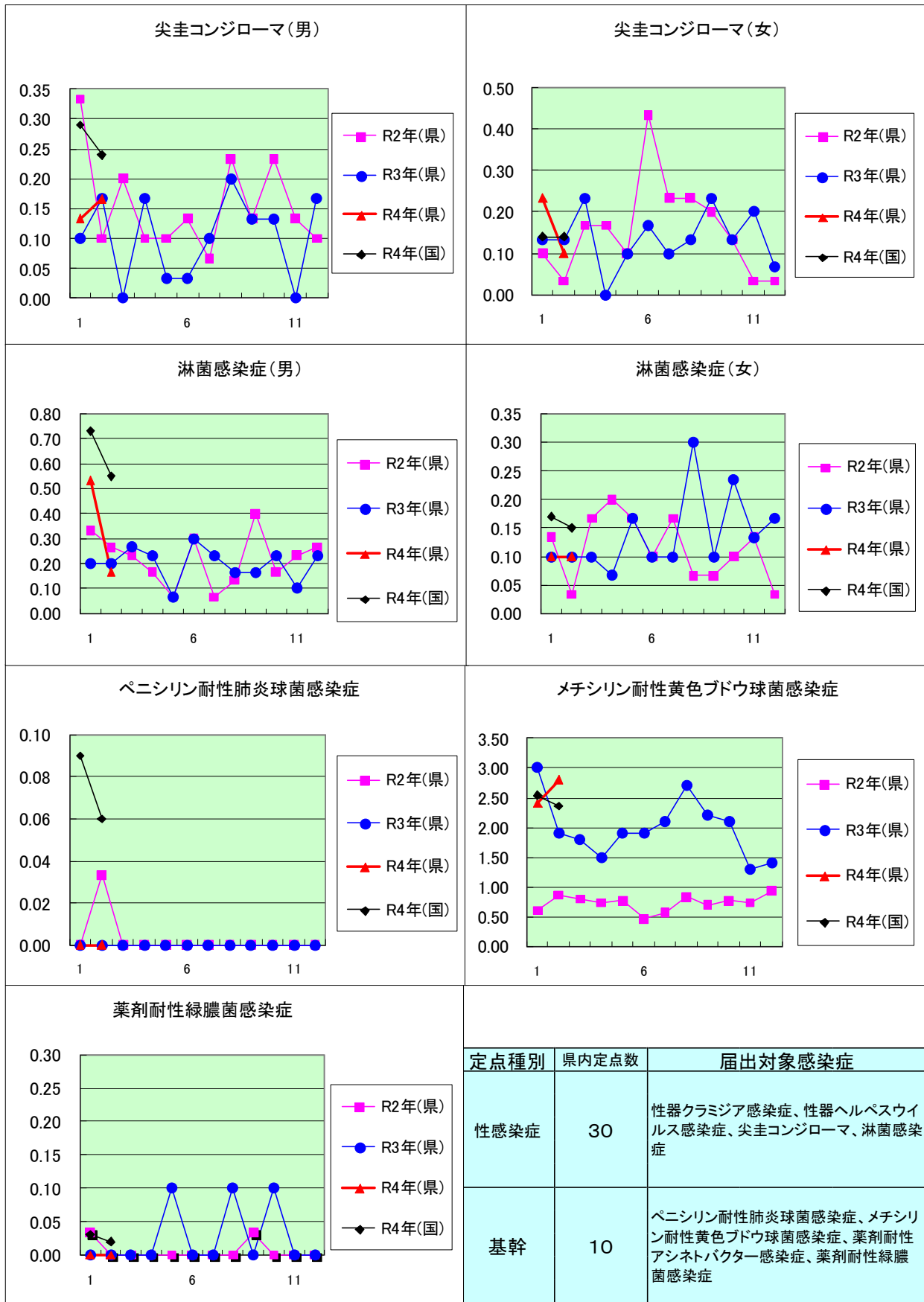
年齢階級区分	0歳	1～4歳	5～9歳	10～14歳	15～19歳	20～24歳	25～29歳	30～34歳	35～39歳	40～44歳	45～49歳	50～54歳	55～59歳	60～64歳	65～69歳	70歳以上	計
性器クラミジア感染症					4	20	13	11	3	2	1	1					55
性器ヘルペスウイルス感染症						5	4	2					1			1	13
尖圭コンジローマ		1				2		1	2	1					1		8
淋菌感染症					1	1	3	2				1					8
性器クラミジア感染症(男)						7	5	5	1		1	1					20
性器クラミジア感染症(女)					4	13	8	6	2	2							35
性器ヘルペスウイルス感染症(男)							2						1				3
性器ヘルペスウイルス感染症(女)						5	2	2								1	10
尖圭コンジローマ(男)								1	2	1					1		5
尖圭コンジローマ(女)		1				2											3
淋菌感染症(男)						1	2	1				1					5
淋菌感染症(女)					1		1	1									3
ペニシリン耐性肺炎球菌感染症																	
メチシリン耐性黄色ブドウ球菌感染症								1			1		1	3	2	20	28
薬剤耐性緑膿菌感染症																	

定点把握感染症(月報)年齢階級別集計表(定点当り)

2022年 2 月

年齢階級区分	0歳	1～4歳	5～9歳	10～14歳	15～19歳	20～24歳	25～29歳	30～34歳	35～39歳	40～44歳	45～49歳	50～54歳	55～59歳	60～64歳	65～69歳	70歳以上	計
性器クラミジア感染症					0.13	0.67	0.43	0.37	0.10	0.07	0.03	0.03					1.83
性器ヘルペスウイルス感染症						0.17	0.13	0.07					0.03			0.03	0.43
尖圭コンジローマ		0.03				0.07		0.03	0.07	0.03					0.03		0.27
淋菌感染症					0.03	0.03	0.10	0.07				0.03					0.27
性器クラミジア感染症(男)						0.23	0.17	0.17	0.03		0.03	0.03					0.67
性器クラミジア感染症(女)					0.13	0.43	0.27	0.20	0.07	0.07							1.17
性器ヘルペスウイルス感染症(男)							0.07						0.03				0.10
性器ヘルペスウイルス感染症(女)						0.17	0.07	0.07								0.03	0.33
尖圭コンジローマ(男)								0.03	0.07	0.03					0.03		0.17
尖圭コンジローマ(女)		0.03				0.07											0.10
淋菌感染症(男)						0.03	0.07	0.03				0.03					0.17
淋菌感染症(女)					0.03		0.03	0.03									0.10
ペニシリン耐性肺炎球菌感染症																	
メチシリン耐性黄色ブドウ球菌感染症								0.10			0.10		0.10	0.30	0.20	2.00	2.80
薬剤耐性緑膿菌感染症																	





定点種別	県内定点数	届出対象感染症
性感染症	30	性器クラミジア感染症、性器ヘルペスウイルス感染症、尖圭コンジローマ、淋菌感染症
基幹	10	ペニシリン耐性肺炎球菌感染症、メチシリン耐性黄色ブドウ球菌感染症、薬剤耐性アシネトバクター感染症、薬剤耐性緑膿菌感染症

新型コロナウイルスに関するPCR検査状況等（令和4年3月22日時点）

項目	PCR・抗原検査 実施者数	1週間の 検査実施者数	PCR・抗原検査 陽性者数	1週間の 陽性者数	1週間の 検査陽性率
3月16日 水	1,953	15,329	1,364	6,580	42.9%
3月17日 木	3,044		1,324		
3月18日 金	2,819		1,292		
3月19日 土	1,488		987		
3月20日 日	747		895		
3月21日 月	1,144		422		
3月22日 火	4,134		296		

