

目次

- ★ 発生動向総覧 P 1～2
- ★ 感染症発生動向警報システムによる保健所の警報状況 P 2
- ★ 指定届出機関からの特記事項欄コメント P 3
- ★ 全数把握感染症集計表 P 4
- ★ 定点把握感染症集計表 P 5～9
- ★ 定点把握感染症推移グラフ P 10～14
- ★ 定点把握感染症集計表（月報） P 15～18
- ★ 定点把握感染症推移グラフ（月報） P 19～20
- ★ 新型コロナウイルスのPCR検査等の状況 P 21



発生動向総覧

《第6週コメント》 2月17日集計分

インフルエンザの届出はありませんでした。

感染性胃腸炎の報告（545件）は減少傾向です。（第5週 682件、第4週 929件、第3週 931件）

◆全数届出の感染症

- 1 類感染症 報告なし
- 2 類感染症 結核（東部（1）、浜松市（1））
- 3 類感染症 報告なし
- 4 類感染症 報告なし
- 5 類感染症 梅毒（富士（1））

新型インフルエンザ等感染症

新型コロナウイルス（賀茂（78）、熱海（251）東部（1445）、御殿場（346）、富士（1397）、静岡市（2178）、中部（1664）、西部（1392）、浜松市（2303））

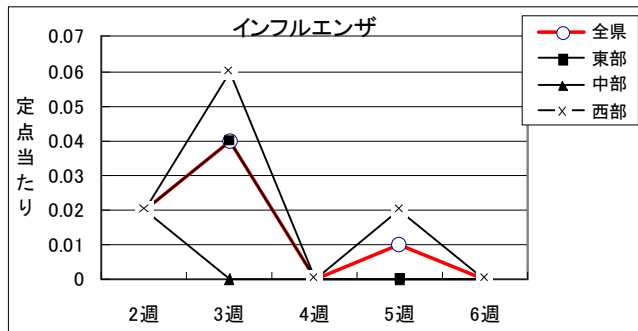
◆ 定点把握の対象となる5類感染症（週報対象のもの）

環境衛生科学研究所
感染症情報センター

令和4年第6週(2/7~2/13)の動向

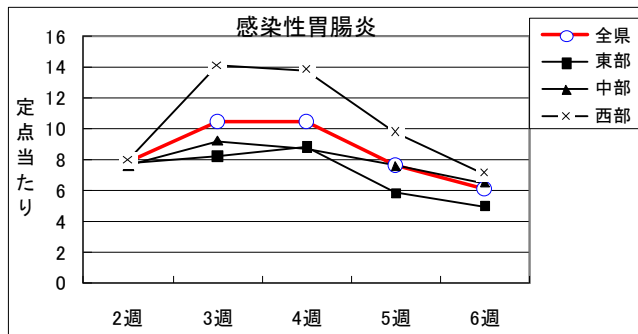
インフルエンザ

県下全地区で定点当たりの患者発生はなし。



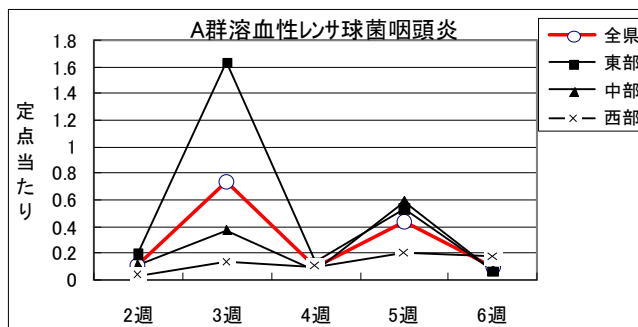
感染性胃腸炎

全県で罹患数545、定点当たりの6.12の患者発生あり。県下全地区で前週から減少。
東部地区で定点当たり4.94、中部地区で定点当たり6.48、西部地区で定点当たり7.07の患者発生あり。



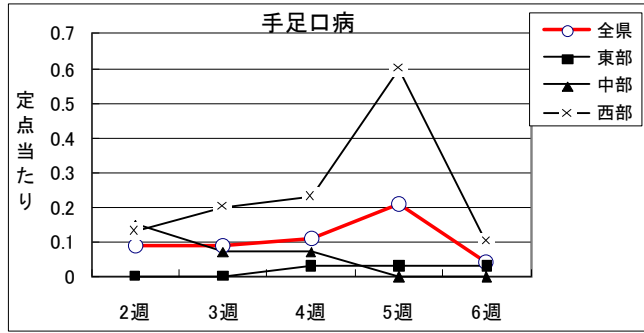
A群溶血性レンサ球菌

全県で罹患数9、定点当たり0.10の患者発生あり。前週から大きく減少。
東部地区で定点当たり0.06、中部地区で定点当たり0.07、西部地区で定点当たり0.17の患者発生あり。



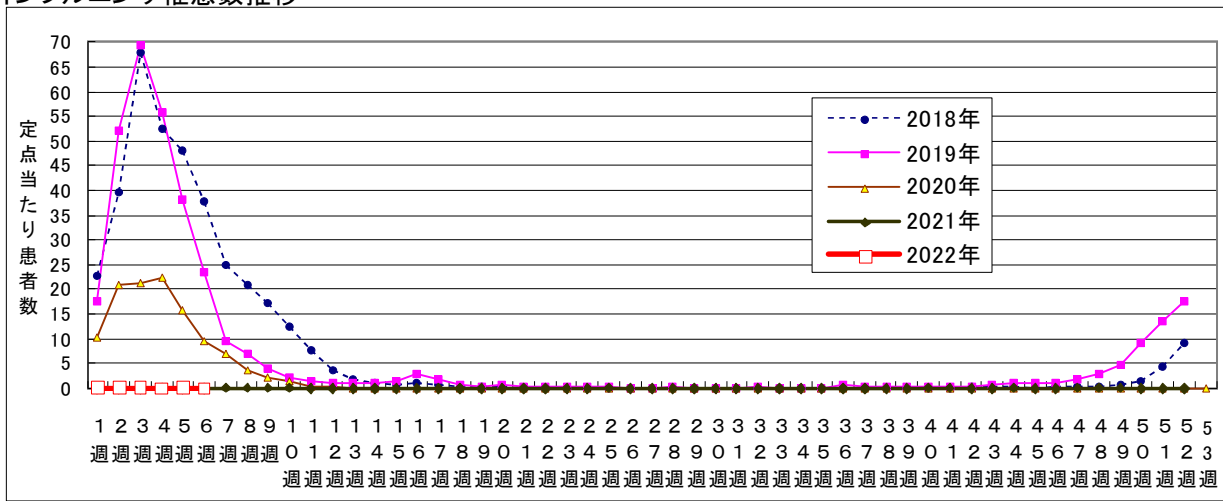
手足口病

全県で罹患数4、定点当たり0.04の患者発生あり、西部地区での減少が顕著。東部地区で定点当たり0.03、西部地区で0.10の患者発生あり。中部地区での患者発生はなし。



- ・風疹、麻しんとも全県で発生なし。
- ・水痘は、定点当たり東部地区で0.09、中部地区で0.04、西部地区で0.10の患者発生あり。
- ・咽頭結膜熱は、定点当たり中部地区で0.11、西部地区で0.27の患者発生あり。東部地区での患者発生はなし。
- ・ヘルパンギーナは、定点当たり西部地区で0.07の患者発生あり。東部及び中部地区での患者発生はなし。

インフルエンザ罹患数推移



静岡県環境衛生科学研究所におけるインフルエンザウイルス検出状況

(検体採取日: 令和3年9月～令和4年2月13日)

	A/H1 pdm09	A/H3	B/山形 系統	B/Victoria 系統
令和3年9月	当該期間に、インフルエンザ検査の検体搬入がなく、インフルエンザウイルスは検出されなかった。			
令和3年10月				
令和3年11月				
令和3年12月				
令和4年1月				
令和4年2月13日現在				
計				

◆ 感染症発生動向警報システムによる保健所の警報状況

警報 なし
注意報 なし



指定届出機関からの特記事項欄コメント

感染症第6週（2月7日～2月13日）

光ヶ丘小児科（三島市）「アデノウイルス咽頭炎 1名、腸管アデノウイルス感染症 1名」

函南平出クリニック（函南町）「RSウイルス感染症 1名」

静岡市立静岡病院（静岡市）「アデノウイルス感染症 1名（2歳男児）」

浜松医療センター（浜松市）「ノロウイルス 1名（2歳男児）」

※特記事項欄コメントによるインフルエンザウイルス型別状況（R3-R4 シーズン累計）

区分	報告数	割合
インフルエンザA型	9名	69%
インフルエンザB型	4名	31%

- ・ 静岡県の感染症週報は、組織改編に伴い感染症対策課において作成しています。
- ・ 引き続き、疾病対策課ホームページにより御覧いただけます。

<http://www.pref.shizuoka.jp/kousei/ko-420a/center.html>

疾患名	区分	静岡県							全国				
		1週	2週	3週	4週	5週	今週	年累計	3週	4週	5週	今週	年累計
エボラ出血熱													
クリミア・コンゴ出血熱													
痘そう													
南米出血熱													
ペスト													
マールブルグ病													
ラッサ熱													
急性灰白髄炎													
結核		5	2	4	7	3	2	23	298	174	190	145	1,334
ジフテリア													
重症急性呼吸器症候群(SARS)													
中東呼吸器症候群(MERS)													
鳥インフルエンザH5N1													
鳥インフルエンザH7N9													
新型コロナウイルス		400	2,204	6,409	9,834	10,958	11,054	40,859	268,284	463,354	623,128	624,240	2,097,672
コレラ													
細菌性赤痢													
腸管出血性大腸菌感染症									24	8	7	7	91
腸チフス													
パラチフス													
E型肝炎									13	5	10	4	48
ウエストナイル熱(ウエストナイル脳炎を含む)											3	1	8
A型肝炎													1
エキノコックス症													1
糞熱													
オウム病													
オムスク出血熱													
回帰熱											1		2
キャサスル森林病													
Q熱													
狂犬病													
コクシジオイデス症													
サル痘													
ジカウイルス感染症													
重症熱性血小板減少症候群										1			2
腎症候性出血熱													
西部ウマ脳炎													
ダニ媒介脳炎													
炭疽													
チクングニア熱													
つつが虫病			1					1	5	4	1	1	39
デング熱													
東部ウマ脳炎													
鳥インフルエンザ													
ニパウイルス感染症													
日本紅斑熱									1			2	4
日本脳炎											1		1
ハンタウイルス肺症候群													
Bウイルス病													
鼻疽													
ブルセラ症													
ベネズエラウマ脳炎													
ヘンドラウイルス感染症													
発しんチフス													
ポツリヌス症													
マラリア													
野兔病													
ライム病											2		2
リッサウイルス感染症													
リフトバレー熱													
癩鼻疽													
レジオネラ症				1	2			3	19	14	12	18	128
レプトスピラ症													
ロッキー山紅斑熱													
アムール赤痢					1			1	6	3	7	4	57
ウイルス性肝炎(A型肝炎及びE型肝炎を除く)									6		3	1	18
カルバペネム耐性腸内細菌科細菌感染症									25	21	13	9	131
急性弛緩性麻痺									1				1
急性脳炎(ウエストナイル脳炎、日本脳炎等を除く)									3	2	6	4	31
クリプトスポリジウム症													
クロイツフェルト・ヤコブ病					2			2	6	3	2	3	22
劇症型溶血性レンサ球菌感染症				2				2	14	7	9	10	81
後天性免疫不全症候群		1	1			1		3	15	6	10	5	90
ジアルジア症													1
侵襲性インフルエンザ菌感染症		1			2			3	3	2	2	1	21
侵襲性髄膜炎菌感染症									1				1
侵襲性肺炎球菌感染症			2			2		4	15	9	17	13	130
水痘(入院例に限る)									7	3			23
先天性風しん症候群													
梅毒		4	4	2	9	2	1	22	161	119	130	83	938
播種性クリプトコックス症									3	3	1	3	16
破傷風									1		1		5
バンコマイシン耐性黄色ブドウ球菌感染症													
バンコマイシン耐性腸球菌感染症									1	2		1	9
百日咳									11	7	4	4	59
風しん													
麻疹													1
薬剤耐性アシネトバクター感染症													1
新型インフルエンザ等感染症													

※医療機関から届出の追加や取り下げがあった場合、増減することがあります。

定点把握感染症集計表(届出数)

2022年 6 週

	静岡県							全国				
	1週	2週	3週	4週	5週	今週	計	3週	4週	5週	今週	計
RSウイルス感染症	1	2	9	13	19	4	48	1,566	1,523	1,050	824	4,963
咽頭結膜熱	18	13	18	20	21	11	101	626	451	526	409	2,012
A群溶血性レンサ球菌咽頭炎	36	10	66	9	39	9	169	1,811	1,508	1,235	997	5,551
感染性胃腸炎	432	693	931	929	682	545	4,212	25,181	22,294	17,903	14,269	79,647
水痘	10	11	5	10	8	7	51	292	252	189	180	913
手足口病	13	8	8	10	19	4	62	1,005	819	606	422	2,852
伝染性紅斑	3	3		1	2	4	13	48	42	42	38	170
突発性発しん	20	32	18	22	20	18	130	932	798	753	716	3,199
ヘルパンギーナ	2	11	1	3	3	2	22	236	149	90	69	544
流行性耳下腺炎	1	3	3	6	4	1	18	76	75	84	54	289
インフルエンザ	3	3	5		1		12	69	55	41	37	202
急性出血性結膜炎								3	3	7	1	14
流行性角結膜炎	4	1	5	9	5	4	28	114	120	112	83	429
クラミジア肺炎(オウム病は除く)									1			1
細菌性髄膜炎			1		1		2	6	6	8	6	26
マイコプラズマ肺炎								4	6	3	4	17
無菌性髄膜炎	1		1			1	3	10	4	5	4	23
感染性胃腸炎(病原体がロタウイルスであるものに限る。)								4	5	4	3	16

定点種別	県内定点数	届出対象感染症
小児科	89	RSウイルス感染症、咽頭結膜熱、A群溶血性レンサ球菌咽頭炎、感染性胃腸炎、水痘、手足口病、伝染性紅斑、突発性発しん、ヘルパンギーナ、流行性耳下腺炎、インフルエンザ
内科	50	インフルエンザ
眼科	22	急性出血性結膜炎、流行性角結膜炎
基幹	10	クラミジア肺炎(オウム病は除く)、細菌性髄膜炎、マイコプラズマ肺炎、無菌性髄膜炎、感染性胃腸炎(病原体がロタウイルスであるものに限る。)

※小児科定点と内科定点はインフルエンザ定点を兼ねている。

定点把握感染症集計表(定点当り)

2022年 6 週

	静岡県						全国			
	第1週	第2週	第3週	第4週	第5週	今週	第3週	第4週	第5週	今週
RSウイルス感染症	0.01	0.02	0.10	0.15	0.21	0.04	0.50	0.49	0.34	0.26
咽頭結膜熱	0.20	0.15	0.20	0.22	0.24	0.12	0.20	0.14	0.17	0.13
A群溶血性レンサ球菌咽頭炎	0.40	0.11	0.74	0.10	0.44	0.10	0.58	0.48	0.40	0.32
感染性胃腸炎	4.85	7.79	10.46	10.44	7.66	6.12	8.04	7.10	5.74	4.55
水痘	0.11	0.12	0.06	0.11	0.09	0.08	0.09	0.08	0.06	0.06
手足口病	0.15	0.09	0.09	0.11	0.21	0.04	0.32	0.26	0.19	0.13
伝染性紅斑	0.03	0.03		0.01	0.02	0.04	0.02	0.01	0.01	0.01
突発性発しん	0.22	0.36	0.20	0.25	0.22	0.20	0.30	0.25	0.24	0.23
ヘルパンギーナ	0.02	0.12	0.01	0.03	0.03	0.02	0.08	0.05	0.03	0.02
流行性耳下腺炎	0.01	0.03	0.03	0.07	0.04	0.01	0.02	0.02	0.03	0.02
インフルエンザ	0.02	0.02	0.04		0.01		0.01	0.01	0.01	0.01
急性出血性結膜炎									0.01	
流行性角結膜炎	0.18	0.05	0.23	0.41	0.23	0.18	0.17	0.17	0.16	0.12
クラミジア肺炎(オウム病は除く)										
細菌性髄膜炎			0.10		0.10		0.01	0.01	0.02	0.01
マイコプラズマ肺炎							0.01	0.01	0.01	0.01
無菌性髄膜炎	0.10		0.10			0.10	0.02	0.01	0.01	0.01
感染性胃腸炎(病原体がロタウイルスであるものに限る。)							0.01	0.01	0.01	0.01

定点種別	県内定点数	届出対象感染症
小児科	89	RSウイルス感染症、咽頭結膜熱、A群溶血性レンサ球菌咽頭炎、感染性胃腸炎、水痘、手足口病、伝染性紅斑、突発性発しん、ヘルパンギーナ、流行性耳下腺炎、インフルエンザ
内科	50	インフルエンザ
眼科	22	急性出血性結膜炎、流行性角結膜炎
基幹	10	クラミジア肺炎(オウム病は除く)、細菌性髄膜炎、マイコプラズマ肺炎、無菌性髄膜炎、感染性胃腸炎(病原体がロタウイルスであるものに限る。)

※小児科定点と内科定点はインフルエンザ定点を兼ねている。

感染症 6 週

保健所名	RSウイルス感染症		咽頭結膜熱		A群溶血性 レンサ球菌咽頭炎		感染性胃腸炎		水痘	
	罹患数	定点当り	罹患数	定点当り	罹患数	定点当り	罹患数	定点当り	罹患数	定点当り
総数	4	0.04	11	0.12	9	0.10	545	6.12	7	0.08
賀茂							12	6.00		
熱海							27	6.75		
東部	1	0.08			2	0.15	52	4.00	2	0.15
御殿場	2	0.50					35	8.75	1	0.25
富士							32	3.56		
静岡市	1	0.06	2	0.13	1	0.06	124	7.75	1	0.06
中部			1	0.09	1	0.09	51	4.64		
西部			7	0.58	2	0.17	80	6.67	3	0.25
浜松市			1	0.06	3	0.17	132	7.33		

保健所名	手足口病		伝染性紅斑		突発性発しん		百日咳 (全数報告)		ヘルパンギーナ	
	罹患数	定点当り	罹患数	定点当り	罹患数	定点当り	週計	累計	罹患数	定点当り
総数	4	0.04	4	0.04	18	0.20	0	0	2	0.02
賀茂										
熱海					1	0.25				
東部			1	0.08	2	0.15				
御殿場					2	0.50				
富士	1	0.11	3	0.33						
静岡市					4	0.25				
中部					6	0.55				
西部	3	0.25			2	0.17				
浜松市					1	0.06			2	0.11

保健所名	流行性耳下腺炎		インフルエンザ		麻しん (全数報告)		風しん (全数報告)		指定届出機関 (定点)数	
	罹患数	定点当り	罹患数	定点当り	週計	累計	週計	累計	小児科	内科
総数	1	0.01	0		0	0	0	0	89	50
賀茂									2	1
熱海									4	2
東部	1	0.08							13	7
御殿場									4	2
富士									9	6
静岡市									16	9
中部									11	6
西部									12	7
浜松市									18	10

*百日咳は、平成30年1月1日より五類(定点把握対象)から五類(全数把握対象)に変更されました。

感染症 6 週

保健所名	急性出血性結膜炎		流行性角結膜炎		クラミジア肺炎 (オウム病を除く)		細菌性髄膜炎		マイコプラズマ肺炎	
	罹患数	定点当り	罹患数	定点当り	罹患数	定点当り	罹患数	定点当り	罹患数	定点当り
総数	0		4	0.18	0		0		0	
賀茂										
熱海										
東部										
御殿場										
富士			4	1.33						
静岡市										
中部										
西部										
浜松市										

保健所名	無菌性髄膜炎		感染性胃腸炎 (病原体がロタウイルス であるものに限る。)	
	罹患数	定点当り	罹患数	定点当り
総数	1	0.10	0	
賀茂				
熱海				
東部				
御殿場				
富士				
静岡市				
中部				
西部				
浜松市	1	0.50		

指定届出機関 (定点)数	
眼科	基幹
22	7
—	
—	
4	1
—	
3	1
5	2
3	
4	1
3	2

*賀茂・熱海・御殿場の各保健所管内には眼科定点はありません。

*御殿場保健所管内には基幹定点はありません。

定点把握感染症年齢階級別集計表(届出数)

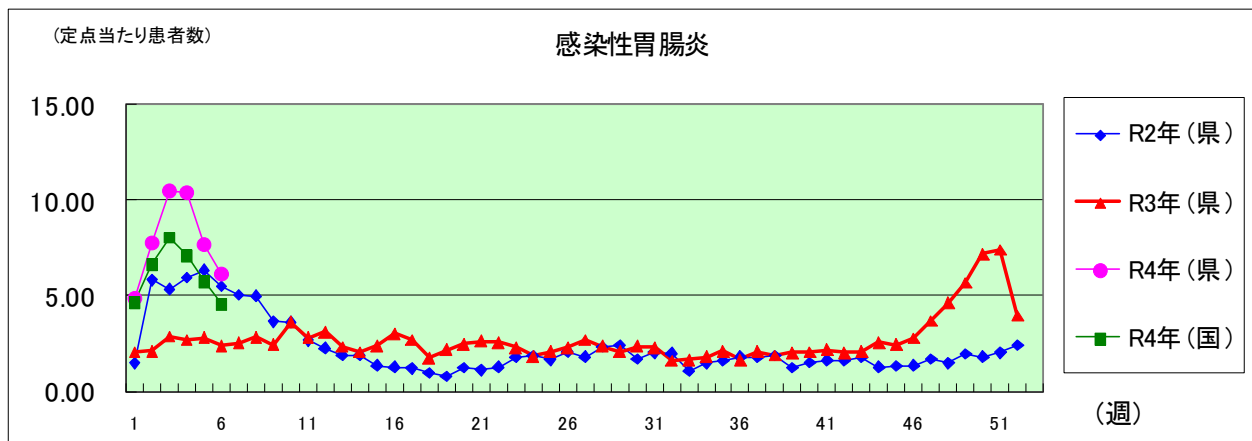
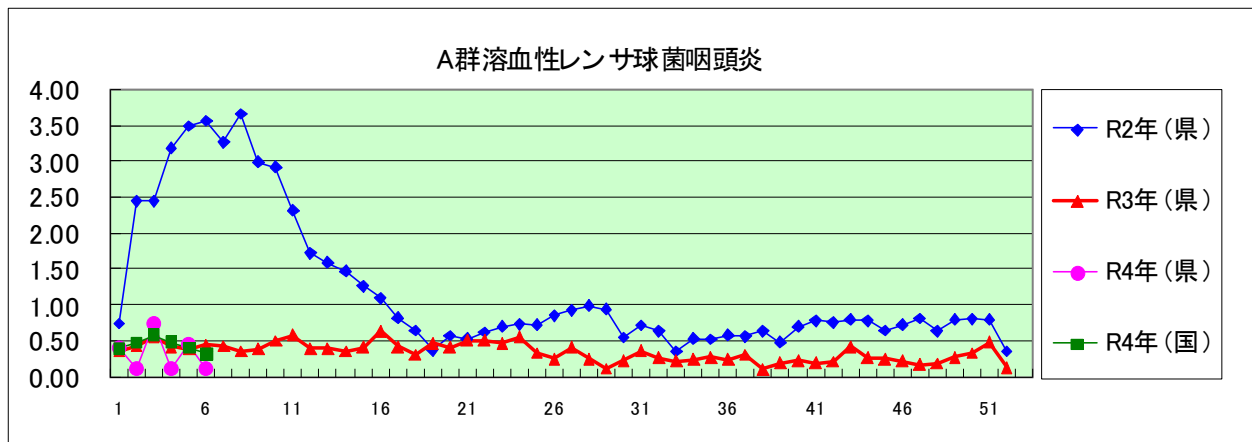
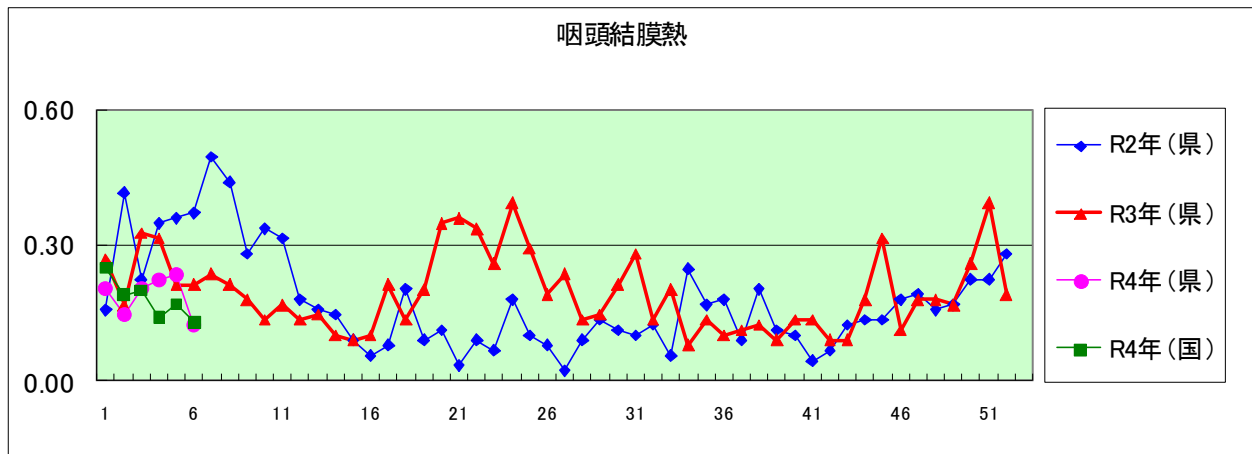
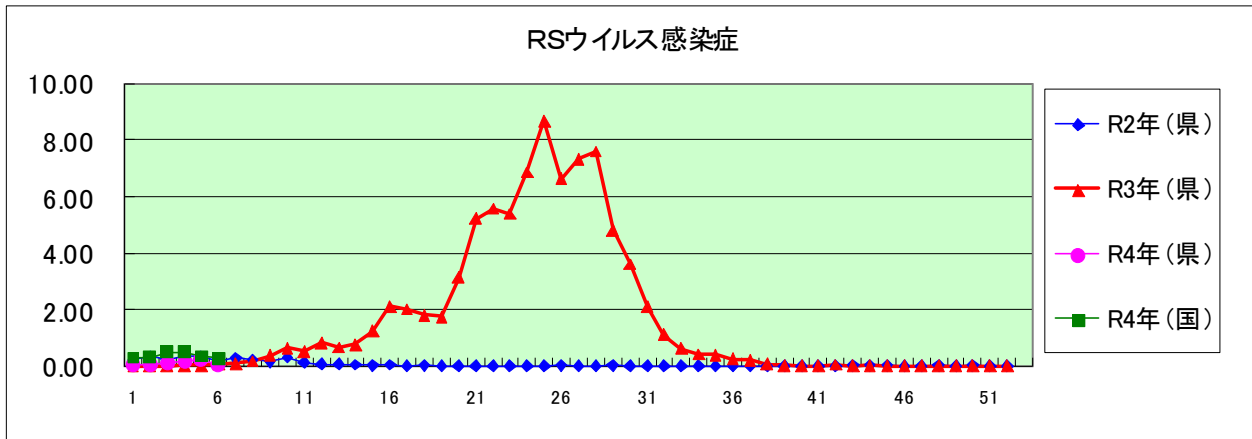
2022年 6 週

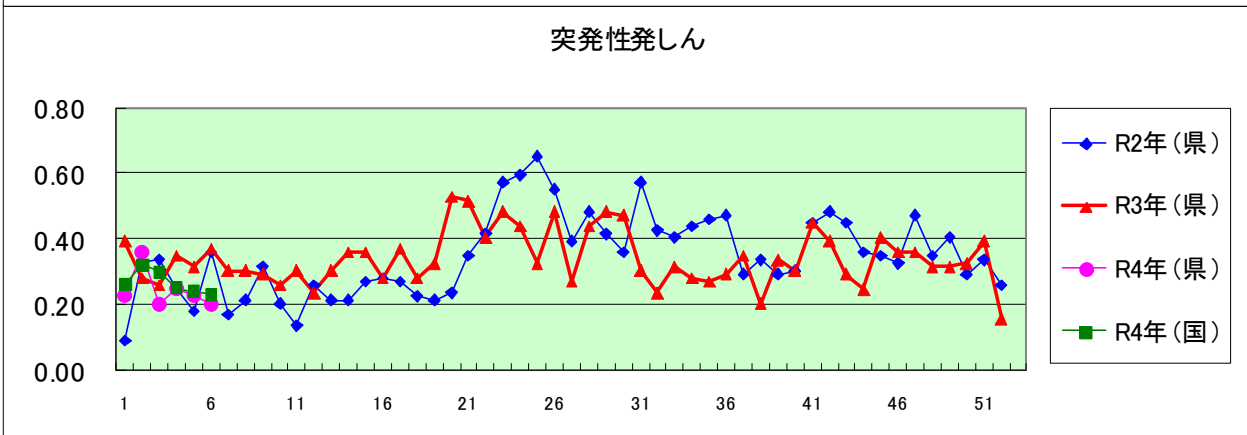
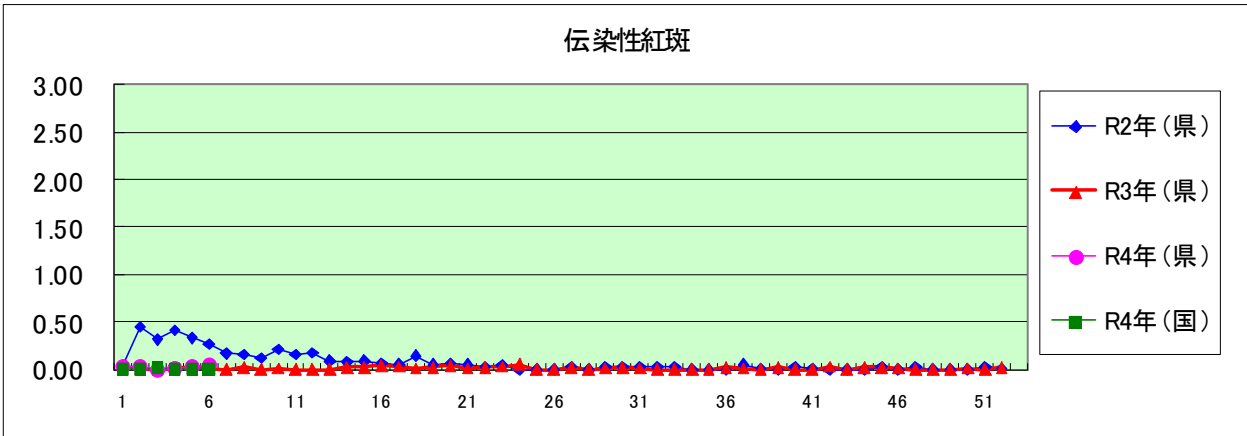
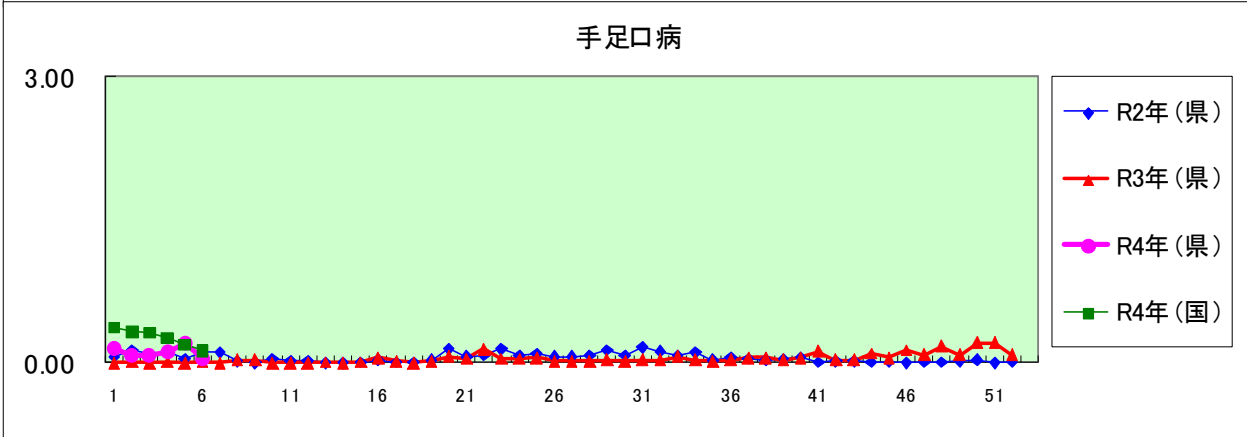
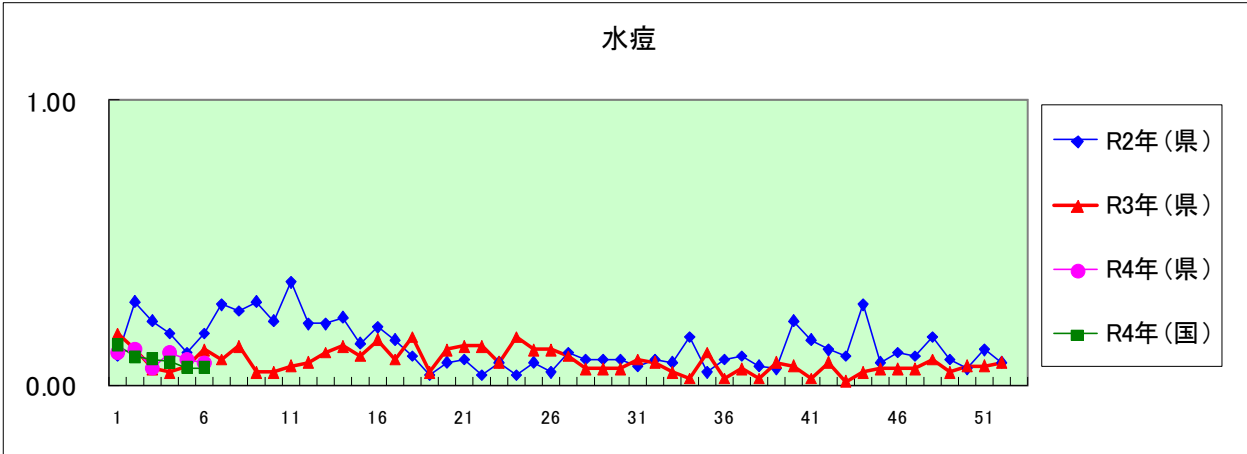
年齢階級区分	～5ヶ月	～11ヶ月	1歳	2歳	3歳	4歳	5歳	6歳	7歳	8歳	9歳	10～14歳	15～19歳	20～29歳	30～39歳	40～49歳	50～59歳	60～69歳	70～79歳	80歳以上	計
※(小児科定点把握感染症分)	～5ヶ月	～11ヶ月	1歳	2歳	3歳	4歳	5歳	6歳	7歳	8歳	9歳	10～14歳	15～19歳	20歳以上							
※(眼科定点把握感染症分)	～5ヶ月	～11ヶ月	1歳	2歳	3歳	4歳	5歳	6歳	7歳	8歳	9歳	10～14歳	15～19歳	20～29歳	30～39歳	40～49歳	50～59歳	60～69歳	70歳以上		
※(基幹定点把握分)	0歳	1～4歳	5～9歳	10～14歳	15～19歳	20～24歳	25～29歳	30～34歳	35～39歳	40～44歳	45～49歳	50～54歳	55～59歳	60～64歳	65～69歳	70歳以上					
RSウイルス感染症	1		2	1																	4
咽頭結膜熱			4	4	2	1															11
A群溶血性レンサ球菌咽頭炎				2			1	2	2	1	1										9
感染性胃腸炎	5	19	92	90	65	52	59	40	16	16	11	40	9	31							545
水痘								1	2		2	2									7
手足口病				3	1																4
伝染性紅斑			3	1																	4
突発性発しん		5	11	1	1																18
ヘルパンギーナ			2																		2
流行性耳下腺炎							1														1
インフルエンザ																					
急性出血性結膜炎																					
流行性角結膜炎																				4	4
クラミジア肺炎(オウム病は除く)																					
細菌性髄膜炎																					
マイコプラズマ肺炎																					
無菌性髄膜炎									1												1
感染性胃腸炎(病原体がロタウイルスであるものに限る。)																					

定点把握感染症年齢階級別集計表(定点当り)

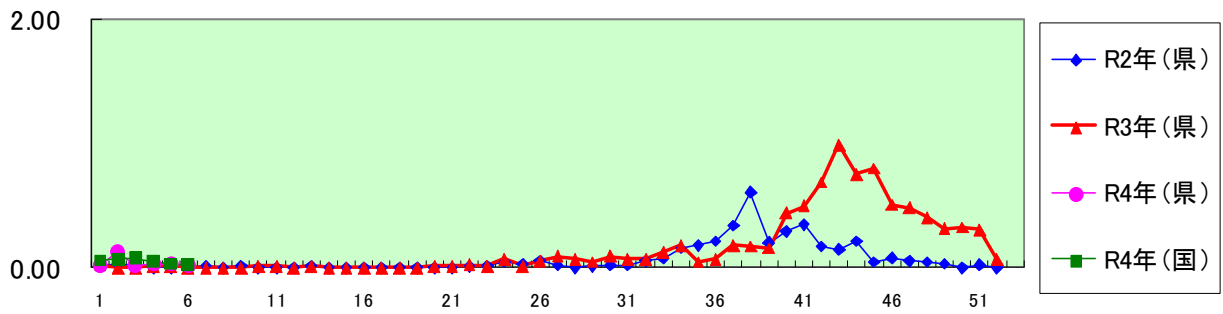
2022年 6 週

年齢階級区分	～6ヶ月	～12ヶ月	1歳	2歳	3歳	4歳	5歳	6歳	7歳	8歳	9歳	10～14歳	15～19歳	20～29歳	30～39歳	40～49歳	50～59歳	60～69歳	70～79歳	80歳以上	計
※(小児科定点把握感染症分)	～6ヶ月	～12ヶ月	1歳	2歳	3歳	4歳	5歳	6歳	7歳	8歳	9歳	10～14歳	15～19歳	20歳以上							
※(眼科定点把握感染症分)	～6ヶ月	～12ヶ月	1歳	2歳	3歳	4歳	5歳	6歳	7歳	8歳	9歳	10～14歳	15～19歳	20～29歳	30～39歳	40～49歳	50～59歳	60～69歳	70歳以上		
※(基幹定点把握分)	0歳	1～4歳	5～9歳	10～14歳	15～19歳	20～24歳	25～29歳	30～34歳	35～39歳	40～44歳	45～49歳	50～54歳	55～59歳	60～64歳	65～69歳	70歳以上					
RSウイルス感染症	0.01		0.02	0.01																	0.04
咽頭結膜熱			0.04	0.04	0.02	0.01															0.12
A群溶血性レンサ球菌咽頭炎				0.02			0.01	0.02	0.02	0.01	0.01										0.10
感染性胃腸炎	0.06	0.21	1.03	1.01	0.73	0.58	0.66	0.45	0.18	0.18	0.12	0.45	0.10	0.35							6.12
水痘								0.01	0.02		0.02	0.02									0.08
手足口病				0.03	0.01																0.04
伝染性紅斑			0.03	0.01																	0.04
突発性発しん		0.06	0.12	0.01	0.01																0.20
ヘルパンギーナ			0.02																		0.02
流行性耳下腺炎							0.01														0.01
インフルエンザ																					
急性出血性結膜炎																					
流行性角結膜炎																				0.18	0.18
クラミジア肺炎(オウム病は除く)																					
細菌性髄膜炎																					
マイコプラズマ肺炎																					
無菌性髄膜炎									0.10												0.10
感染性胃腸炎(病原体がロタウイルスであるものに限る。)																					

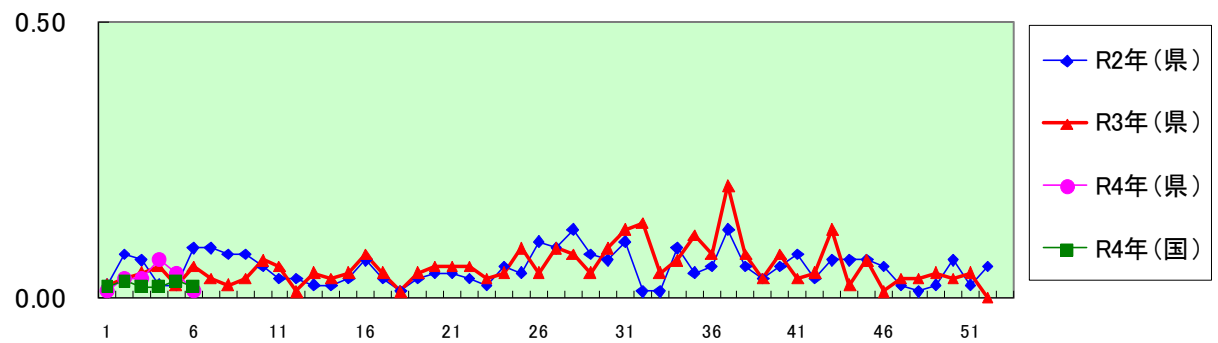




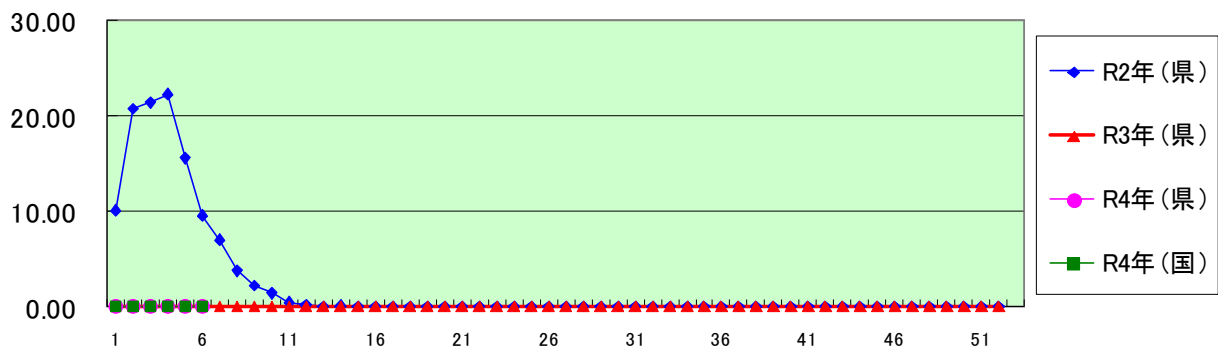
ヘルパンギーナ

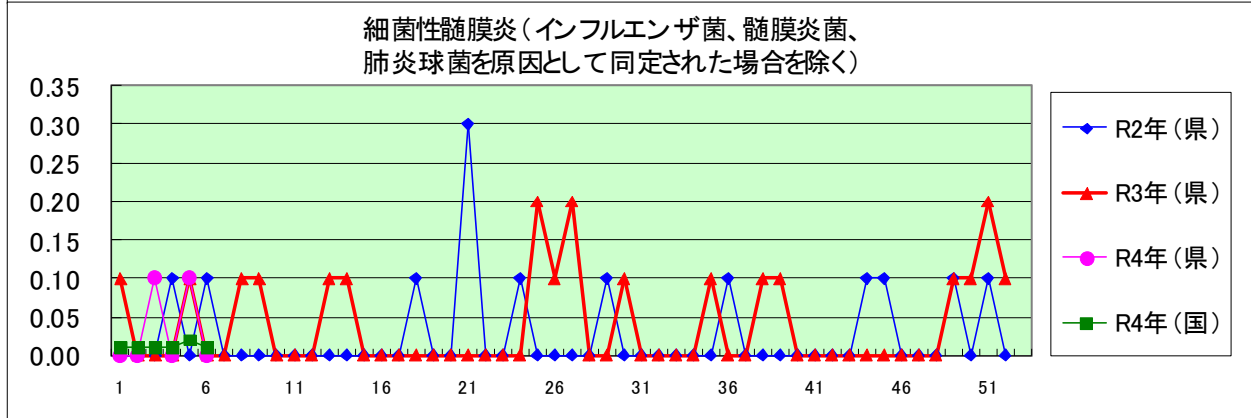
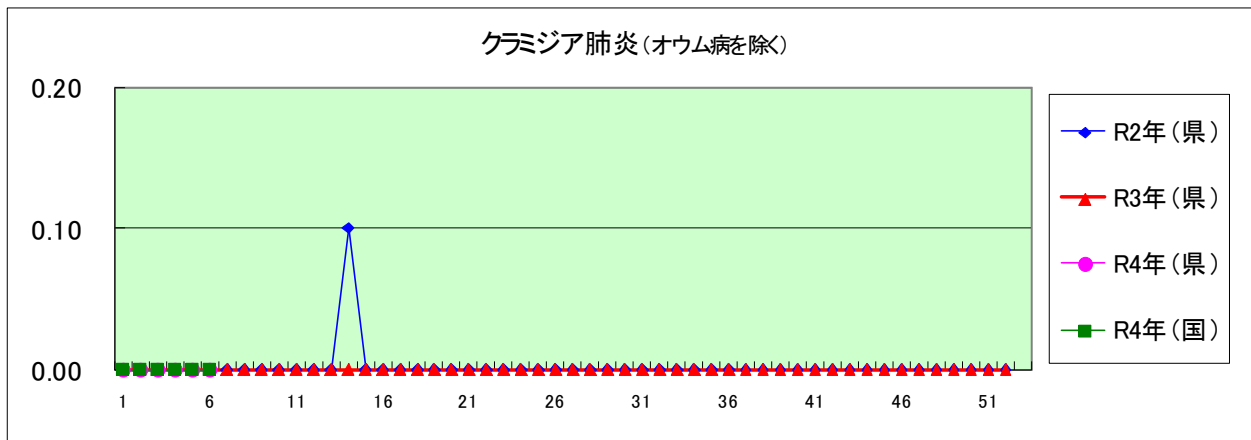
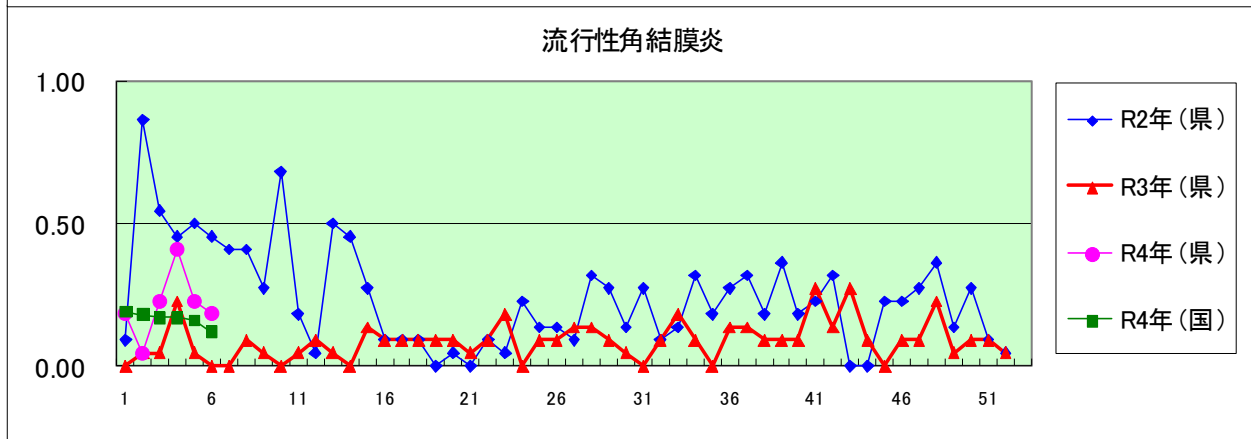
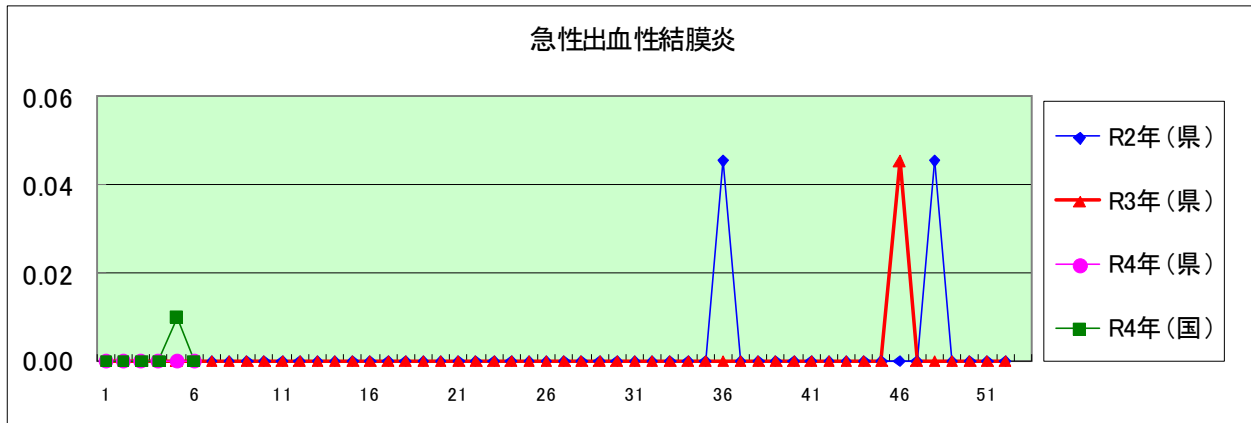


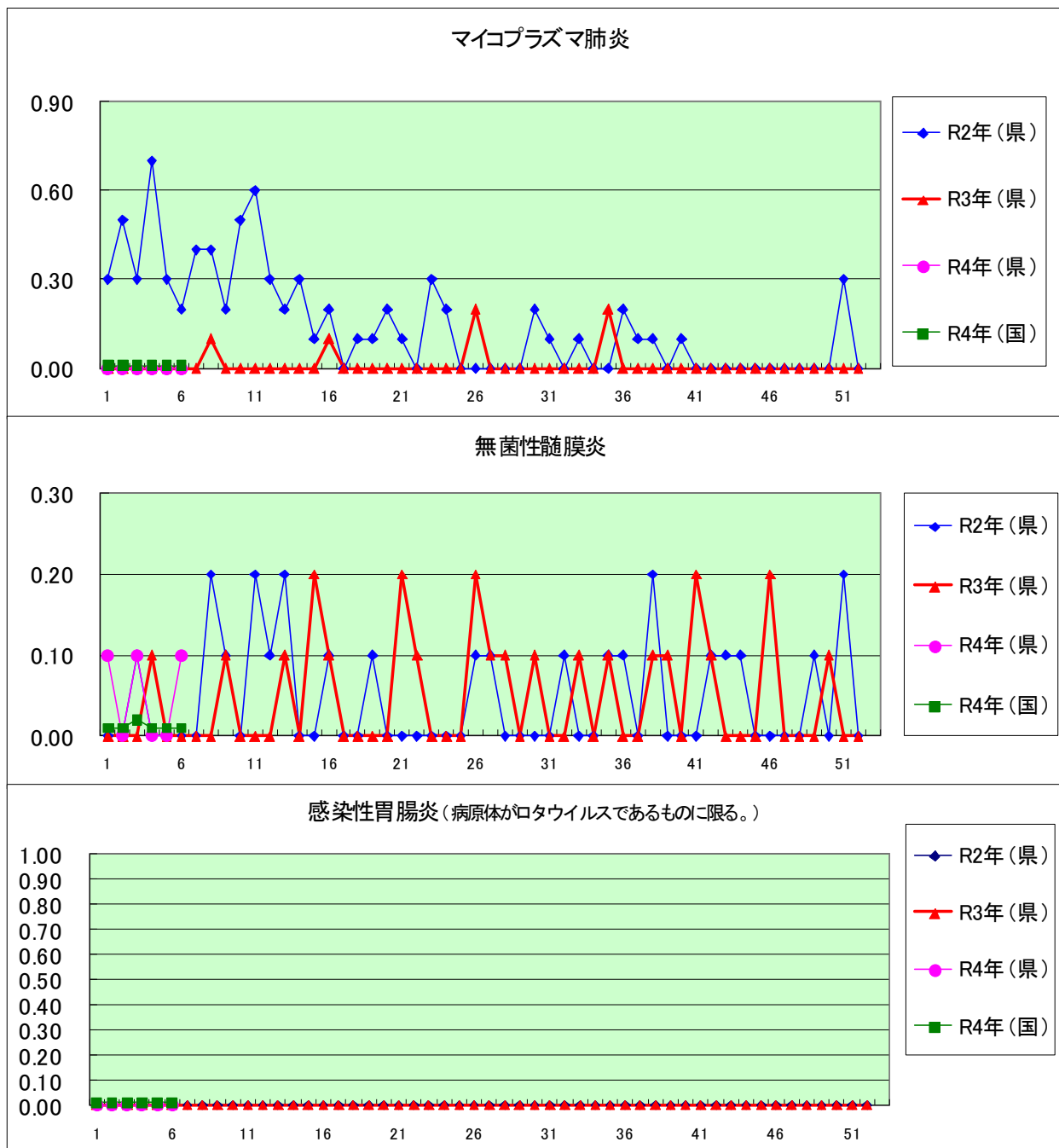
流行性耳下腺炎



インフルエンザ(高病原性鳥インフルエンザを除く)







定点種別	県内定点数	届出対象感染症
小児科	89	RSウイルス感染症、咽頭結膜熱、A群溶血性レンサ球菌咽頭炎、感染性胃腸炎、水痘、手足口病、伝染性紅斑、突発性発しん、百日咳、ヘルパンギーナ、流行性耳下腺炎、インフルエンザ
内科	50	インフルエンザ
眼科	22	急性出血性結膜炎、流行性角結膜炎
基幹	10	クラミジア肺炎(オウム病を除く)、細菌性髄膜炎、マイコプラズマ肺炎、無菌性髄膜炎、感染性胃腸炎(病原体がロタウイルスであるものに限る。)

定点把握感染症(月報)集計表(届出数)

2022年 1 月

	静岡県							全国				
	8月	9月	10月	11月	12月	今月	計	10月	11月	12月	今月	計
性器クラミジア感染症	55	52	59	40	52	37	295	2,559	2,491	2,450	2,361	9,861
性器ヘルペスウイルス感染症	20	21	13	19	17	18	108	773	819	797	760	3,149
尖圭コンジローマ	10	11	8	6	7	11	53	504	479	428	420	1,831
淋菌感染症	14	8	14	7	12	19	74	924	905	891	881	3,601
性器クラミジア感染症(男)	17	17	21	13	21	16	105	1,347	1,293	1,265	1,227	5,132
性器クラミジア感染症(女)	38	35	38	27	31	21	190	1,212	1,198	1,185	1,134	4,729
性器ヘルペスウイルス感染症(男)	7	5	5	7	5	6	35	295	322	306	295	1,218
性器ヘルペスウイルス感染症(女)	13	16	8	12	12	12	73	478	497	491	465	1,931
尖圭コンジローマ(男)	6	4	4		5	4	23	327	299	279	287	1,192
尖圭コンジローマ(女)	4	7	4	6	2	7	30	177	180	149	133	639
淋菌感染症(男)	5	5	7	3	7	16	43	698	688	697	711	2,794
淋菌感染症(女)	9	3	7	4	5	3	31	226	217	194	170	807
ペニシリン耐性肺炎球菌感染症								64	68	63	44	239
メチシリン耐性黄色ブドウ球菌感染症	27	22	21	13	14	24	121	1,203	1,166	1,191	1,208	4,768
薬剤耐性緑膿菌感染症	1		1				2	19	15	14	14	62

定点種別	県内定点数	届出対象感染症
性感染症	30	性器クラミジア感染症、性器ヘルペスウイルス感染症、尖形コンジローマ、淋菌感染症
基幹	10	ペニシリン耐性肺炎球菌感染症、メチシリン耐性黄色ブドウ球菌感染症、薬剤耐性緑膿菌感染症

定点把握感染症(月報)集計表(定点当り)

2022年 1 月

	静岡県						全国			
	8月	9月	10月	11月	12月	今月	10月	11月	12月	今月
性器クラミジア感染症	1.83	1.73	1.97	1.33	1.73	1.23	2.61	2.53	2.50	2.42
性器ヘルペスウイルス感染症	0.67	0.70	0.43	0.63	0.57	0.60	0.79	0.83	0.81	0.78
尖圭コンジローマ	0.33	0.37	0.27	0.20	0.23	0.37	0.51	0.49	0.44	0.43
淋菌感染症	0.47	0.27	0.47	0.23	0.40	0.63	0.94	0.92	0.91	0.90
性器クラミジア感染症(男)	0.57	0.57	0.70	0.43	0.70	0.53	1.37	1.32	1.29	1.26
性器クラミジア感染症(女)	1.27	1.17	1.27	0.90	1.03	0.70	1.24	1.22	1.21	1.16
性器ヘルペスウイルス感染症(男)	0.23	0.17	0.17	0.23	0.17	0.20	0.30	0.33	0.31	0.30
性器ヘルペスウイルス感染症(女)	0.43	0.53	0.27	0.40	0.40	0.40	0.49	0.51	0.50	0.48
尖圭コンジローマ(男)	0.20	0.13	0.13		0.17	0.13	0.33	0.30	0.28	0.29
尖圭コンジローマ(女)	0.13	0.23	0.13	0.20	0.07	0.23	0.18	0.18	0.15	0.14
淋菌感染症(男)	0.17	0.17	0.23	9.00	0.23	0.53	0.71	0.70	0.71	0.73
淋菌感染症(女)	0.30	0.10	0.23	0.13	0.17	0.10	0.23	0.22	0.20	0.17
ペニシリン耐性肺炎球菌感染症							0.13	0.14	0.13	0.09
メチシリン耐性黄色ブドウ球菌感染症	2.70	2.20	2.10	1.30	1.40	2.40	2.51	2.44	2.51	2.54
薬剤耐性緑膿菌感染症	0.10		0.10				0.04	0.03	0.03	0.03

定点種別	県内定点数	届出対象感染症
性感染症	30	性器クラミジア感染症、性器ヘルペスウイルス感染症、尖圭コンジローマ、淋菌感染症
基幹	10	ペニシリン耐性肺炎球菌感染症、メチシリン耐性黄色ブドウ球菌感染症、薬剤耐性緑膿菌感染症

2022年 1 月

保健所名	性器クラミジア感染症		性器ヘルペスウイルス感染症		尖圭コンジローマ		淋菌感染症	
	罹患数	定点当り	罹患数	定点当り	罹患数	定点当り	罹患数	定点当り
総数	37	1.23	18	0.60	11	0.37	19	0.63
賀茂								
熱海	1	1.00						
東部	1	0.20						
御殿場	3	3.00						
富士	4	1.33	8	2.67			3	1.00
静岡市	12	2.00	6	1.00	7	1.17	7	1.17
中部	6	1.50	4	1.00	1	0.25	7	1.75
西部	6	1.20					2	0.40
浜松市	4	0.80			3	0.60		

保健所名	ペニシリン耐性肺炎球菌感染症		メチシリン耐性黄色ブドウ球菌感染症		薬剤耐性緑膿菌感染症	
	罹患数	定点当り	罹患数	定点当り	罹患数	定点当り
総数	0		24	2.40	0	
賀茂			6	6.00		
熱海			2	2.00		
東部			1	1.00		
御殿場						
富士			2	2.00		
静岡市			5	2.50		
中部						
西部			5	5.00		
浜松市			3	1.50		

保健所名	定点(指定届出機関)数	
	性感染症	基幹
総数	30	10
賀茂	-	1
熱海	1	1
東部	5	1
御殿場	1	-
富士	3	1
静岡市	6	2
中部	4	1
西部	5	1
浜松市	5	2

定点把握感染症(月報)年齢階級別集計表(届出数)

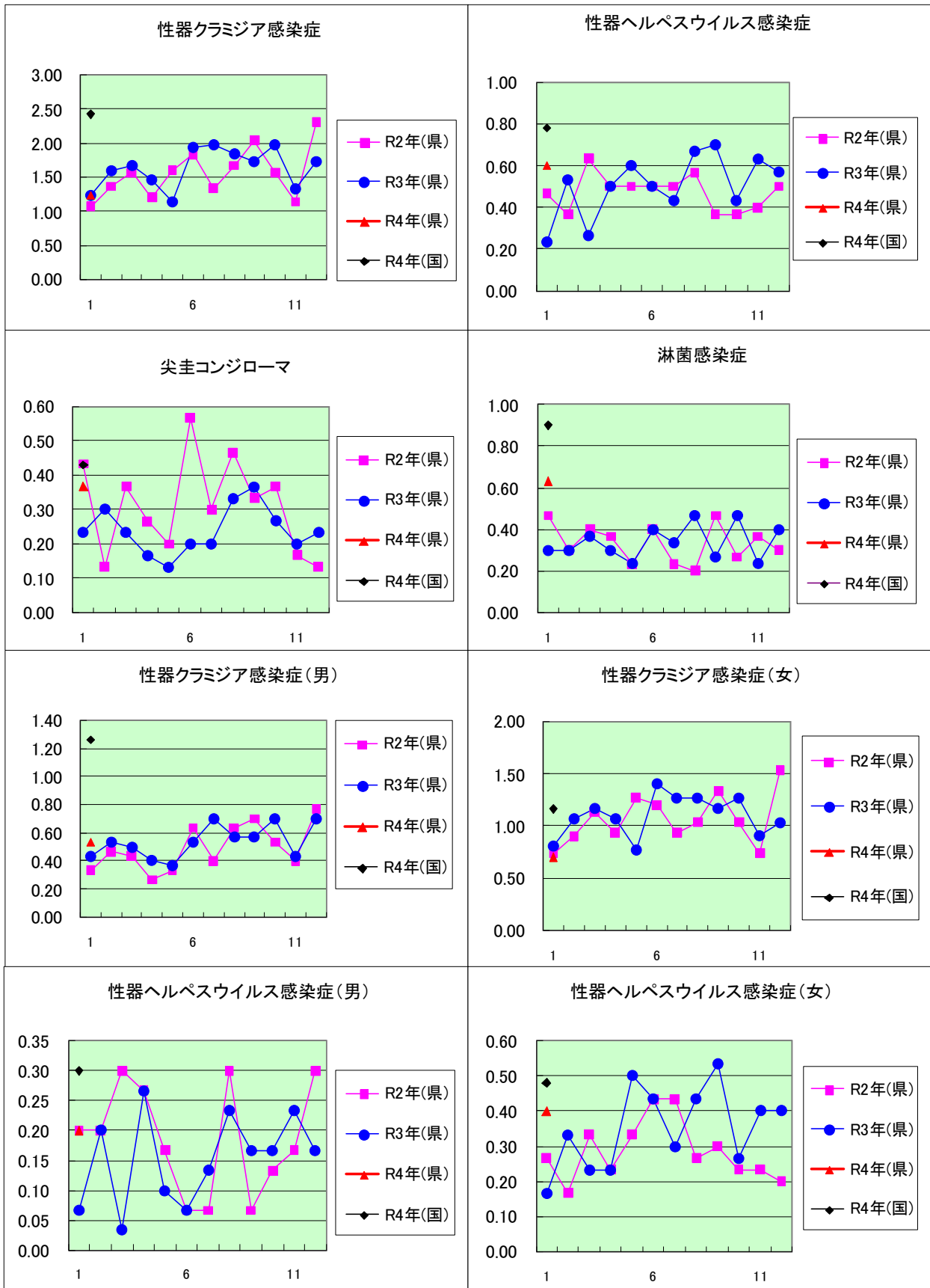
2022年 1 月

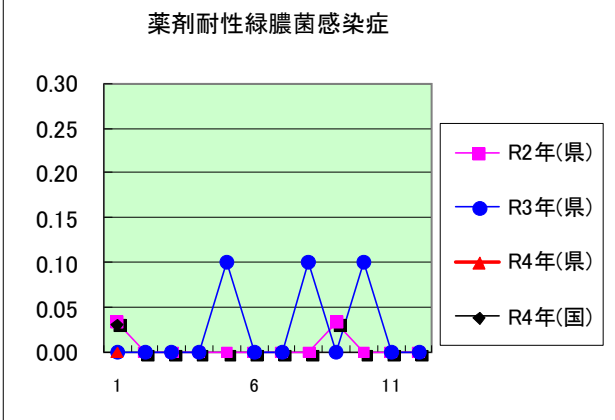
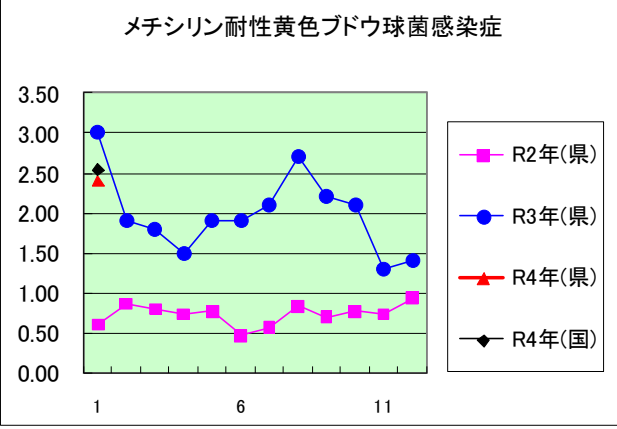
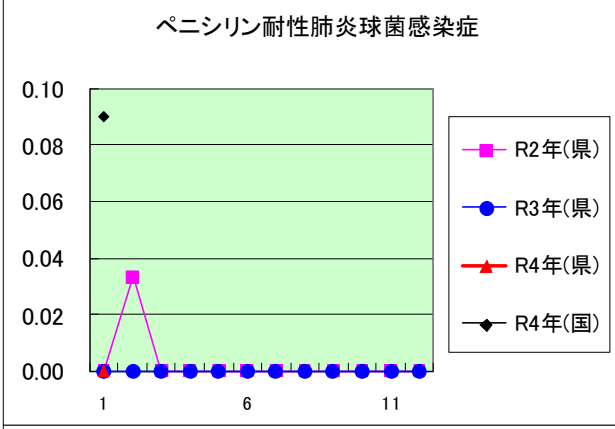
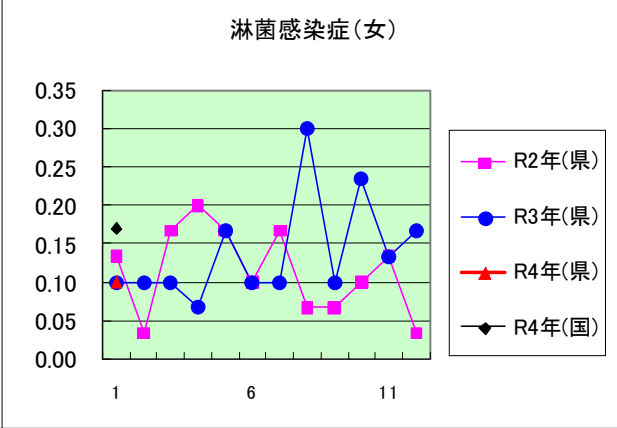
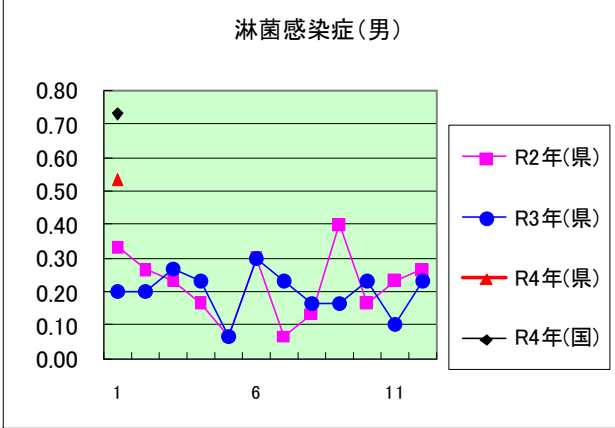
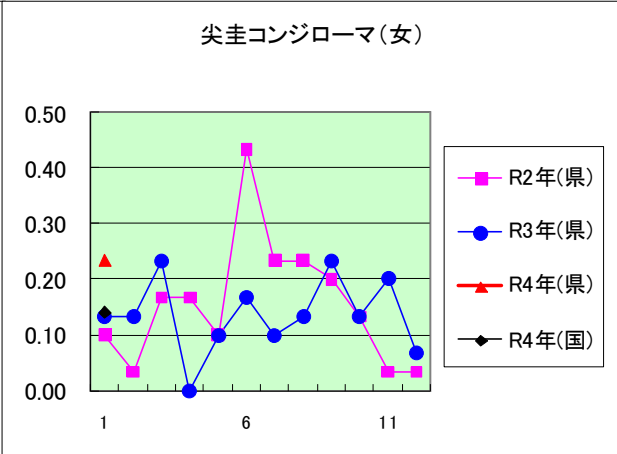
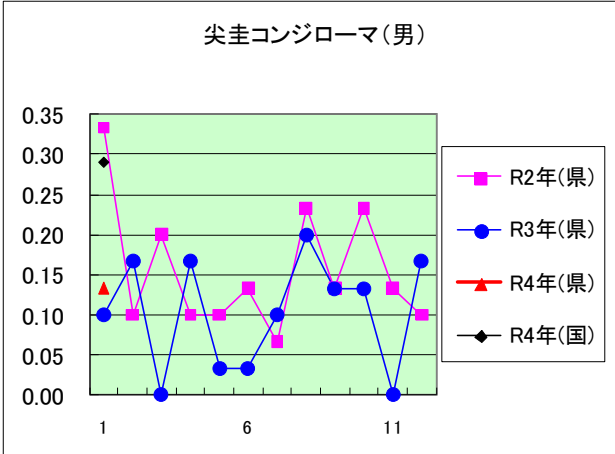
年齢階級区分	0歳	1～4歳	5～9歳	10～14歳	15～19歳	20～24歳	25～29歳	30～34歳	35～39歳	40～44歳	45～49歳	50～54歳	55～59歳	60～64歳	65～69歳	70歳以上	計
性器クラミジア感染症					1	13	8	11	1	2	1						37
性器ヘルペスウイルス感染症						2	1	2	4	2	2	2	2		1		18
尖圭コンジローマ						4	2	2	1	1	1						11
淋菌感染症					2	7	1	4	2	2	1						19
性器クラミジア感染症(男)						3	3	7		2	1						16
性器クラミジア感染症(女)					1	10	5	4	1								21
性器ヘルペスウイルス感染症(男)						1			1	1	1	2					6
性器ヘルペスウイルス感染症(女)						1	1	2	3	1	1		2		1		12
尖圭コンジローマ(男)							1	2	1								4
尖圭コンジローマ(女)						4	1			1	1						7
淋菌感染症(男)					1	6		4	2	2	1						16
淋菌感染症(女)					1	1	1										3
ペニシリン耐性肺炎球菌感染症																	
メチシリン耐性黄色ブドウ球菌感染症								1	1			2		2	1	17	24
薬剤耐性緑膿菌感染症																	

定点把握感染症(月報)年齢階級別集計表(定点当り)

2022年 1 月

年齢階級区分	0歳	1～4歳	5～9歳	10～14歳	15～19歳	20～24歳	25～29歳	30～34歳	35～39歳	40～44歳	45～49歳	50～54歳	55～59歳	60～64歳	65～69歳	70歳以上	計
性器クラミジア感染症					0.03	0.43	0.27	0.37	0.03	0.07	0.03						1.23
性器ヘルペスウイルス感染症						0.07	0.03	0.07	0.13	0.07	0.07	0.07	0.07		0.03		0.60
尖圭コンジローマ						0.13	0.07	0.07	0.03	0.03	0.03						0.37
淋菌感染症					0.07	0.23	0.03	0.13	0.07	0.07	0.03						0.63
性器クラミジア感染症(男)						0.10	0.10	0.23		0.07	0.03						0.53
性器クラミジア感染症(女)					0.03	0.33	0.17	0.13	0.03								0.70
性器ヘルペスウイルス感染症(男)						0.03			0.03	0.03	0.03	0.07					0.20
性器ヘルペスウイルス感染症(女)						0.03	0.03	0.07	0.10	0.03	0.03		0.07		0.03		0.40
尖圭コンジローマ(男)							0.03	0.07	0.03								0.13
尖圭コンジローマ(女)						0.13	0.03			0.03	0.03						0.23
淋菌感染症(男)					0.03	0.20		0.13	0.07	0.07	0.03						0.53
淋菌感染症(女)					0.03	0.03	0.03										0.10
ペニシリン耐性肺炎球菌感染症																	
メチシリン耐性黄色ブドウ球菌感染症								0.10	0.10			0.20		0.20	0.10	1.70	2.40
薬剤耐性緑膿菌感染症																	





定点種別	県内定点数	届出対象感染症
性感染症	30	性器クラミジア感染症、性器ヘルペスウイルス感染症、尖圭コンジローマ、淋菌感染症
基幹	10	ペニシリン耐性肺炎球菌感染症、メチシリン耐性黄色ブドウ球菌感染症、薬剤耐性アシネトバクター感染症、薬剤耐性緑膿菌感染症

新型コロナウイルスに関するPCR検査状況等（令和4年2月15日時点）

項目	PCR・抗原検査実施者数	1週間の検査実施者数	PCR・抗原検査陽性者数	1週間の陽性者数	1週間の検査陽性率
2月9日 水	3,190	23,178	1,904	10,531	45.4%
2月10日 木	4,172		1,828		
2月11日 金	1,387		1,726		
2月12日 土	3,079		1,050		
2月13日 日	1,351		1,448		
2月14日 月	6,080		965		
2月15日 火	3,919		1,610		

