

目次

- ★ 発生動向総覧 P 1～2
- ★ 感染症発生動向警報システムによる保健所の警報状況 P 2
- ★ 指定届出機関からの特記事項欄コメント P 3
- ★ 全数把握感染症集計表 P 4
- ★ 定点把握感染症集計表 P 5～9
- ★ 定点把握感染症推移グラフ P 10～14
- ★ 定点把握感染症集計表（月報） P 15～18
- ★ 定点把握感染症推移グラフ（月報） P 19～20
- ★ 新型コロナウイルスのPCR検査等の状況 P 21



発生動向総覧

《第2週コメント》 1月20日集計分

インフルエンザの届出は3件でした。

感染性胃腸炎の報告（693件）が増加しています。（過去3年の第2週の報告数は、2019年が713件、2020年が520件、2021年が187件）

◆全数届出の感染症

- 1 類感染症 報告なし
- 2 類感染症 結核（中部（1）、浜松市（1））
- 3 類感染症 報告なし
- 4 類感染症 つつが虫病（東部（1））
- 5 類感染症 後天性免疫不全症候群（浜松市（1））、梅毒（東部（1）、富士（1）、西部（1））

新型インフルエンザ等感染症

新型コロナウイルス（賀茂（12）、熱海（80）東部（374）、御殿場（90）、富士（148）、静岡市（321）、中部（201）、西部（279）、浜松市（699））

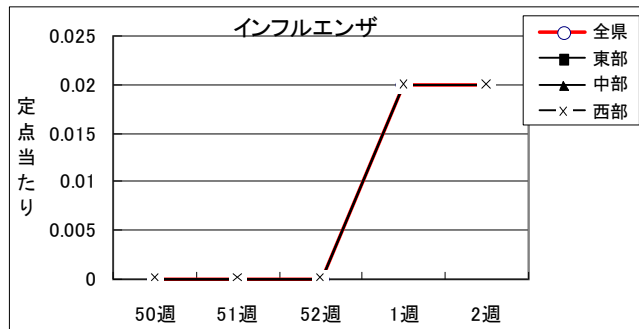
◆ 定点把握の対象となる5類感染症（週報対象のもの）

環境衛生科学研究所
感染症情報センター

令和4年第2週(1/10～1/16)の動向

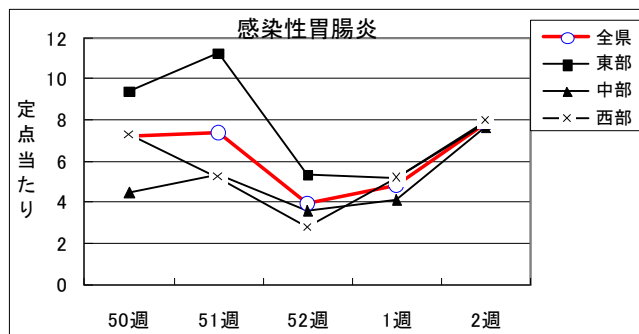
インフルエンザ

全県で罹患数3、定点当たり0.02の患者発生あり。東部、中部、西部地区(県下すべての地区)で定点当たり0.02の患者発生あり。



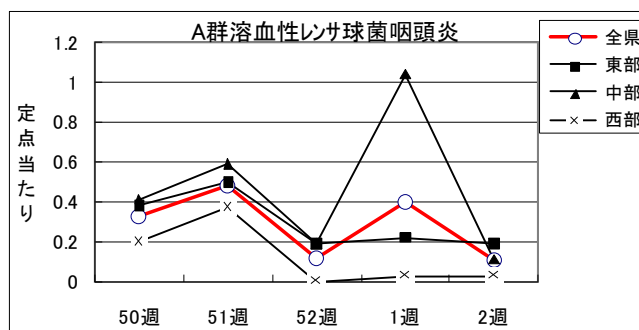
感染性胃腸炎

全県で罹患数693、定点当たりの7.79の患者発生あり。東部地区で定点当たり7.78、中部地区で定点当たり7.63、西部地区で定点当たり7.93の患者発生あり。



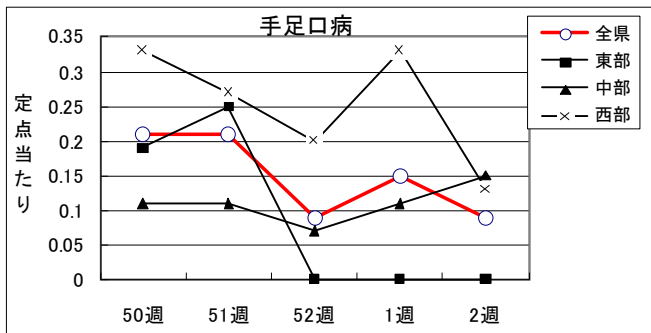
A群溶血性レンサ球菌

全県で罹患数10、定点当たり0.11の患者発生あり。東部地区で定点当たり0.19、中部地区で定点当たり0.11、西部地区で定点当たり0.03の患者発生あり。



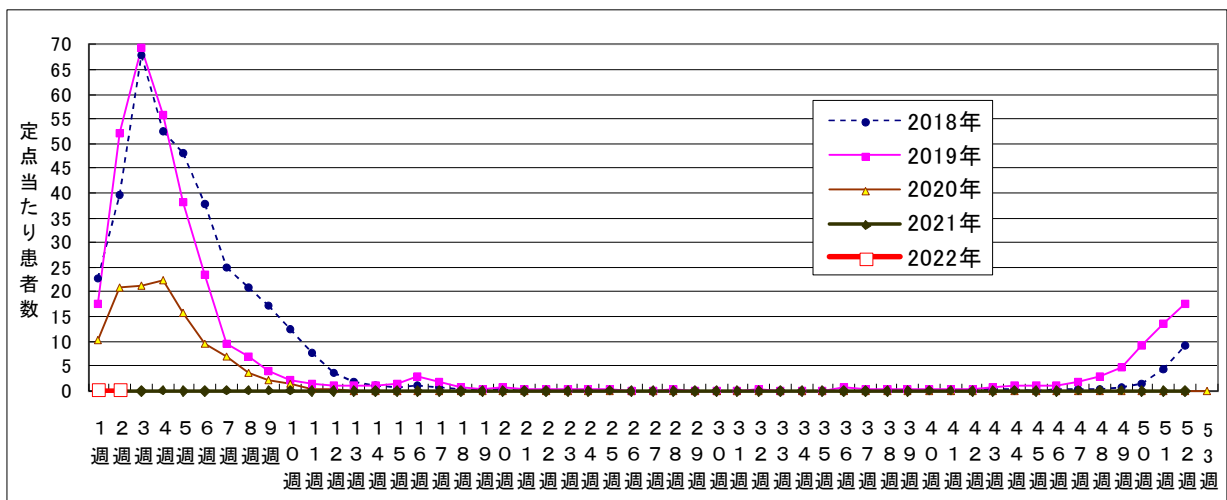
手足口病

全県で罹患数8、定点当たり0.09の患者発生あり。
 中部地区で定点当たり0.15、
 西部地区で定点当たり0.13の患者発生あり。東部地区での患者発生はなし。



- 風疹、麻しんとも全県で発生なし。
- 水痘は、定点当たり東部地区で0.19、中部地区で0.04、西部地区で0.13の患者発生あり。
- 咽頭結膜熱は、定点当たり東部地区で0.09、中部地区で0.11、西部地区で0.23の患者発生あり。
- ヘルパンギーナは、定点当たり東部地区で0.03、中部地区で0.04、西部地区で0.30の患者発生あり。

インフルエンザ罹患数推移



静岡県環境衛生科学研究所におけるインフルエンザウイルス検出状況

(検体採取日: 令和3年9月～令和4年1月16日)

	A/H1 pdm09	A/H3	B/山形 系統	B/Victoria 系統
令和3年 9月				
令和3年10月	当該期間に、インフルエンザ検査の検体搬入がなく、インフルエンザウイルスは検出されなかった。			
令和3年11月				
令和3年12月				
令和4年1月16日現在				
計				

◆ 感染症発生動向警報システムによる保健所の警報状況

警報 なし
 注意報 なし



指定届出機関からの特記事項欄コメント

感染症第2週（1月10日～1月16日）

光ヶ丘小児科（三島市）「ノロウイルス 2名」

函南平出クリニック（函南町）「インフルエンザA型 1名（1歳男児 1名）」

瀬名こどもクリニック（静岡市）「インフルエンザA型 1名（8歳女児）」

かどたこどもクリニック（静岡市）「ノロウイルス性胃腸炎 3名（1歳男児1名、2歳女児1名、3歳女児1名）」

クリニックパパ（浜松市）「アデノウイルス咽頭炎 1名」

天童こども医院（浜松市）「アデノウイルス咽頭炎 1名」

※特記事項欄コメントによるインフルエンザウイルス型別状況（R3-R4 シーズン累計）

区分	報告人数	割合
インフルエンザA型	7人	78%
インフルエンザB型	2人	22%

- ・ 静岡県の感染症週報は、組織改編に伴い感染症対策課において作成しています。
- ・ 引き続き、疾病対策課ホームページにより御覧いただけます。

<http://www.pref.shizuoka.jp/kousei/ko-420a/center.html>

疾患名	区分	静岡県							全国				
		49週	50週	51週	52週	1週	今週	年累計	51週	52週	1週	今週	年累計
エボラ出血熱													
クリミア・コンゴ出血熱													
痘そう													
南米出血熱													
ペスト													
マールブルグ病													
ラッサ熱													
急性灰白髄炎													
結核		2	6	8	2	5	2	7	269	157	194	144	338
ジフテリア													
重症急性呼吸器症候群(SARS)													
中東呼吸器症候群(MERS)													
鳥インフルエンザH5N1													
鳥インフルエンザH7N9													
新型コロナウイルス		54	19	6	16	400	2,204	2,604	1,738	2,777	23,168	95,498	118,666
コレラ													
細菌性赤痢													
腸管出血性大腸菌感染症									60	32	16	17	33
腸チフス										1			
パラチフス													
E型肝炎									27	6	6	6	12
ウエストナイル熱(ウエストナイル脳炎を含む)													
A型肝炎									2	1	3		3
エキノコックス症													
糞熱													
オウム病													
オムスク出血熱													
回帰熱									2		1		1
キャサスル森林病													
Q熱													
狂犬病													
コクシジオイデス症													
サル痘													
ジカウイルス感染症													
重症熱性血小板減少症候群											1		1
腎症候性出血熱													
西部ウマ脳炎													
ダニ媒介脳炎													
炭疽													
チクングニア熱													
つつが虫病		2					1	1	26	16	12	14	26
デング熱										1			
東部ウマ脳炎													
鳥インフルエンザ													
ニパウイルス感染症													
日本紅斑熱											1		1
日本脳炎													
ハンタウイルス肺症候群													
Bウイルス病													
鼻疽													
ブルセラ症													
ベネズエラウマ脳炎													
ヘンドラウイルス感染症													
発しんチフス													
ポツリヌス症													
マラリア										1			
野兔病													
ライム病									1				
リッサウイルス感染症													
リフトバレー熱													
癩鼻疽													
レジオネラ症		2							29	21	34	13	47
レプトスピラ症										1			
ロッキー山紅斑熱													
アメーバ赤痢		1								6	16	3	19
ウイルス性肝炎(A型肝炎及びE型肝炎を除く)									8	2	2	2	4
カルバペネム耐性腸内細菌科細菌感染症			2	1					30	22	26	14	40
急性弛緩性麻痺													
急性脳炎(ウエストナイル脳炎、日本脳炎等を除く)									3	2	3	7	10
クリプトスポリジウム症													
クロイツフェルト・ヤコブ病									1			2	2
劇症型溶血性レンサ球菌感染症									15	12	17	10	27
後天性免疫不全症候群		1	2	1		1	1	2	14	12	20	10	30
ジアルジア症												1	1
侵襲性インフルエンザ菌感染症					1	1		1	4	3	5	2	7
侵襲性髄膜炎菌感染症													
侵襲性肺炎球菌感染症			2		1				22	17	33	18	51
水痘(入院例に限る)									8	4	6	1	7
先天性風しん症候群													
梅毒		4	1	4	2	4	3	7	169	69	149	96	245
播種性クリプトコックス症									4	2	1	1	2
破傷風									1	2	1	1	2
バンコマイシン耐性黄色ブドウ球菌感染症													
バンコマイシン耐性腸球菌感染症													1
百日咳				4					26	19	16	5	21
風しん													
麻疹											1		1
薬剤耐性アシネトバクター感染症											1		1
新型コロナウイルス等感染症													

※医療機関から届出の追加や取り下げがあった場合、増減することがあります。

定点把握感染症集計表(届出数)

2022年 2 週

	静岡県							全国				
	49週	50週	51週	52週	1週	今週	計	51週	52週	1週	今週	計
RSウイルス感染症					1	2	3	1,276	990	882	971	4,119
咽頭結膜熱	15	23	35	17	18	13	121	999	582	773	583	2,937
A群溶血性レンサ球菌咽頭炎	24	29	43	11	36	10	153	2,298	1,147	1,222	1,485	6,152
感染性胃腸炎	504	639	659	351	432	693	3,278	24,558	12,859	14,564	20,898	72,879
水痘	4	6	6	7	10	11	44	499	296	440	301	1,536
手足口病	8	19	19	8	13	8	75	2,731	1,440	1,168	1,034	6,373
伝染性紅斑		1		2	3	3	9	44	22	30	42	138
突発性発しん	28	29	35	14	20	32	158	1,008	568	817	1,012	3,405
ヘルパンギーナ	28	29	27	6	2	11	103	664	311	186	226	1,387
流行性耳下腺炎	4	3	4		1	3	15	89	50	68	88	295
インフルエンザ	1				3	3	7	49	45	50	54	198
急性出血性結膜炎								3	1	3	2	9
流行性角結膜炎	1	2		1	4	1	9	135	67	128	126	456
クラミジア肺炎(オウム病は除く)								2			1	3
細菌性髄膜炎	1	1	2	1			5	9	8	5	5	27
マイコプラズマ肺炎								5	2	3	4	14
無菌性髄膜炎		1			1		2	2	2	6	6	16
感染性胃腸炎(病原体がロタウイルスであるものに限る。)								1	4	3	6	14

定点種別	県内定点数	届出対象感染症
小児科	89	RSウイルス感染症、咽頭結膜熱、A群溶血性レンサ球菌咽頭炎、感染性胃腸炎、水痘、手足口病、伝染性紅斑、突発性発しん、ヘルパンギーナ、流行性耳下腺炎、インフルエンザ
内科	50	インフルエンザ
眼科	22	急性出血性結膜炎、流行性角結膜炎
基幹	10	クラミジア肺炎(オウム病は除く)、細菌性髄膜炎、マイコプラズマ肺炎、無菌性髄膜炎、感染性胃腸炎(病原体がロタウイルスであるものに限る。)

※小児科定点と内科定点はインフルエンザ定点を兼ねている。

定点把握感染症集計表(定点当り)

2022年 2 週

	静岡県						全国			
	第49週	第50週	第51週	第52週	第1週	今週	第51週	第52週	第1週	今週
RSウイルス感染症					0.01	0.02	0.40	0.32	0.28	0.31
咽頭結膜熱	0.17	0.26	0.39	0.19	0.20	0.15	0.32	0.19	0.25	0.19
A群溶血性レンサ球菌咽頭炎	0.27	0.33	0.48	0.12	0.40	0.11	0.73	0.37	0.39	0.47
感染性胃腸炎	5.66	7.18	7.40	3.94	4.85	7.79	7.78	4.14	4.66	6.65
水痘	0.04	0.07	0.07	0.08	0.11	0.12	0.16	0.10	0.14	0.10
手足口病	0.09	0.21	0.21	0.09	0.15	0.09	0.87	0.46	0.37	0.33
伝染性紅斑		0.01		0.02	0.03	0.03	0.01	0.01	0.01	0.01
突発性発しん	0.31	0.33	0.39	0.16	0.22	0.36	0.32	0.18	0.26	0.32
ヘルパンギーナ	0.31	0.33	0.30	0.07	0.02	0.12	0.21	0.10	0.06	0.07
流行性耳下腺炎	0.04	0.03	0.04		0.01	0.03	0.03	0.02	0.02	0.03
インフルエンザ	0.01				0.02	0.02	0.01	0.01	0.01	0.01
急性出血性結膜炎										
流行性角結膜炎	0.05	0.09		0.05	0.18	0.05	0.20	0.10	0.19	0.18
クラミジア肺炎(オウム病は除く)										
細菌性髄膜炎	0.10	0.10	0.20	0.10			0.02	0.02	0.01	0.01
マイコプラズマ肺炎							0.01		0.01	0.01
無菌性髄膜炎		0.10			0.10				0.01	0.01
感染性胃腸炎(病原体がロタウイルスであるものに限る。)							0.01	0.01	0.01	0.01

定点種別	県内定点数	届出対象感染症
小児科	89	RSウイルス感染症、咽頭結膜熱、A群溶血性レンサ球菌咽頭炎、感染性胃腸炎、水痘、手足口病、伝染性紅斑、突発性発しん、ヘルパンギーナ、流行性耳下腺炎、インフルエンザ
内科	50	インフルエンザ
眼科	22	急性出血性結膜炎、流行性角結膜炎
基幹	10	クラミジア肺炎(オウム病は除く)、細菌性髄膜炎、マイコプラズマ肺炎、無菌性髄膜炎、感染性胃腸炎(病原体がロタウイルスであるものに限る。)

※小児科定点と内科定点はインフルエンザ定点を兼ねている。

感染症 2 週

保健所名	RSウイルス感染症		咽頭結膜熱		A群溶血性 レンサ球菌咽頭炎		感染性胃腸炎		水痘	
	罹患数	定点当り	罹患数	定点当り	罹患数	定点当り	罹患数	定点当り	罹患数	定点当り
総数	2	0.02	13	0.15	10	0.11	693	7.79	11	0.12
賀茂							22	11.00	1	0.50
熱海					1	0.25	29	7.25	1	0.25
東部			1	0.08	2	0.15	96	7.38	3	0.23
御殿場			2	0.50	2	0.50	66	16.50		
富士					1	0.11	36	4.00	1	0.11
静岡市	1	0.06	2	0.13	2	0.13	159	9.94		
中部	1	0.09	1	0.09	1	0.09	47	4.27	1	0.09
西部			6	0.50			76	6.33	1	0.08
浜松市			1	0.06	1	0.06	162	9.00	3	0.17

保健所名	手足口病		伝染性紅斑		突発性発しん		百日咳 (全数報告)		ヘルパンギーナ	
	罹患数	定点当り	罹患数	定点当り	罹患数	定点当り	週計	累計	罹患数	定点当り
総数	8	0.09	3	0.03	32	0.36	0	0	11	0.12
賀茂										
熱海					4	1.00				
東部					2	0.15				
御殿場					3	0.75				
富士					5	0.56			1	0.11
静岡市	4	0.25	2	0.13	7	0.44			1	0.06
中部			1	0.09	2	0.18				
西部	3	0.25			2	0.17			3	0.25
浜松市	1	0.06			7	0.39			6	0.33

保健所名	流行性耳下腺炎		インフルエンザ		麻しん (全数報告)		風しん (全数報告)		指定届出機関 (定点)数	
	罹患数	定点当り	罹患数	定点当り	週計	累計	週計	累計	小児科	内科
総数	3	0.03	3	0.02	0	0	0	0	89	50
賀茂									2	1
熱海	1	0.25							4	2
東部	1	0.08	1	0.05					13	7
御殿場									4	2
富士	1	0.11							9	6
静岡市			1	0.04					16	9
中部									11	6
西部									12	7
浜松市			1	0.04					18	10

*百日咳は、平成30年1月1日より五類(定点把握対象)から五類(全数把握対象)に変更されました。

感染症 2 週

保健所名	急性出血性結膜炎		流行性角結膜炎		クラミジア肺炎 (オウム病を除く)		細菌性髄膜炎		マイコプラズマ肺炎	
	罹患数	定点当り	罹患数	定点当り	罹患数	定点当り	罹患数	定点当り	罹患数	定点当り
総数	0		1	0.05	0		0		0	
賀茂										
熱海										
東部										
御殿場										
富士										
静岡市										
中部										
西部										
浜松市			1	0.33						

保健所名	無菌性髄膜炎		感染性胃腸炎 (病原体がロタウイルス であるものに限る。)	
	罹患数	定点当り	罹患数	定点当り
総数	0		0	
賀茂				
熱海				
東部				
御殿場				
富士				
静岡市				
中部				
西部				
浜松市				

指定届出機関 (定点)数	
眼科	基幹
22	7
—	
—	
4	1
—	
3	1
5	2
3	
4	1
3	2

*賀茂・熱海・御殿場の各保健所管内には眼科定点はありません。

*御殿場保健所管内には基幹定点はありません。

定点把握感染症年齢階級別集計表(届出数)

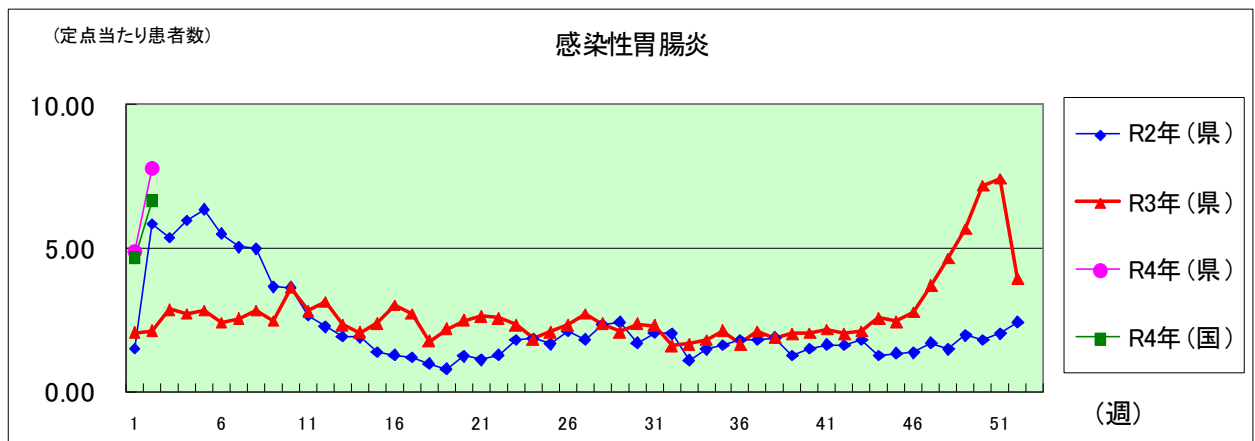
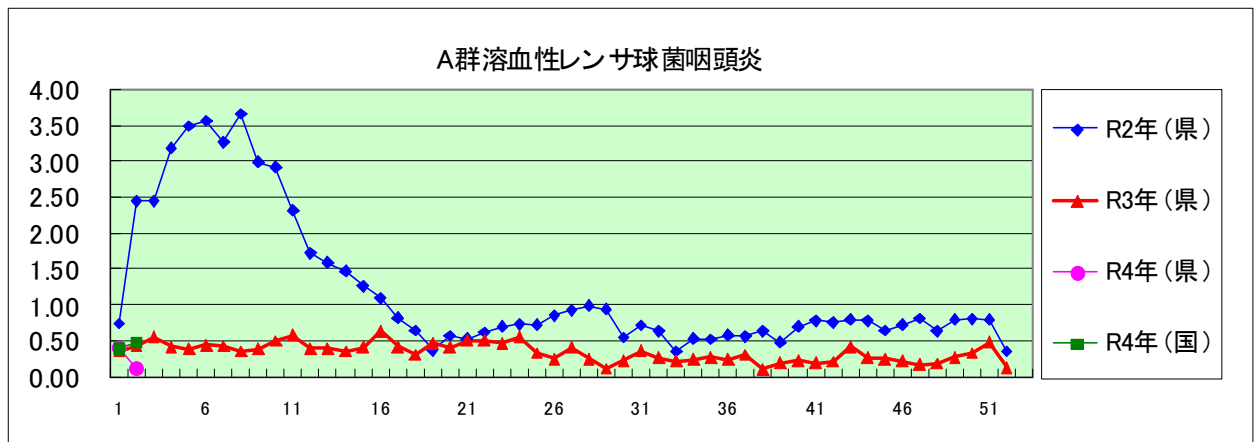
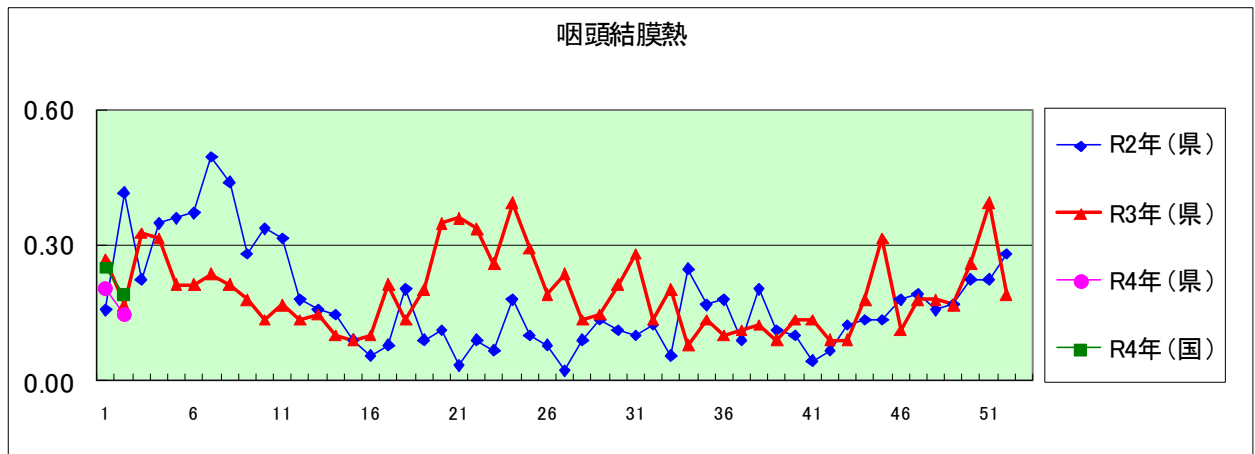
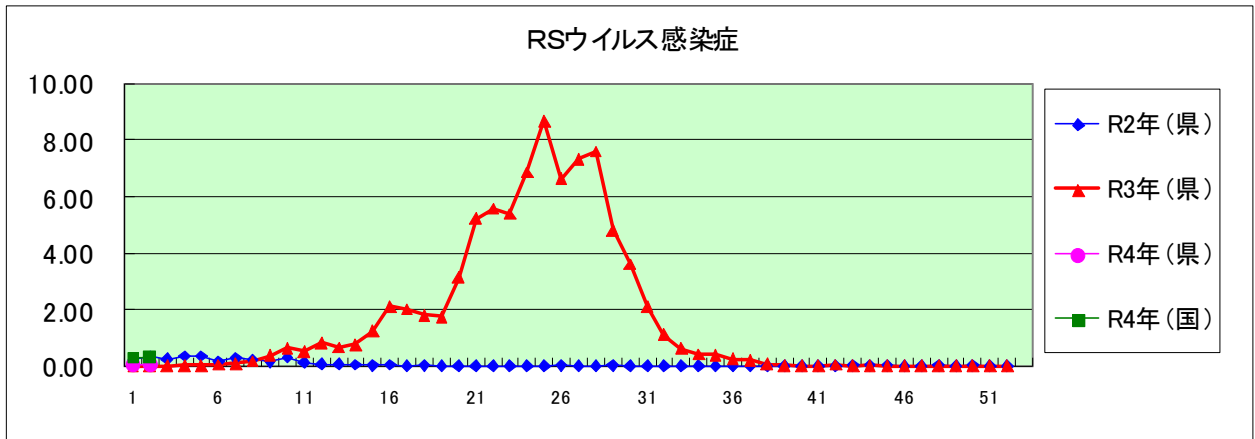
2022年 2 週

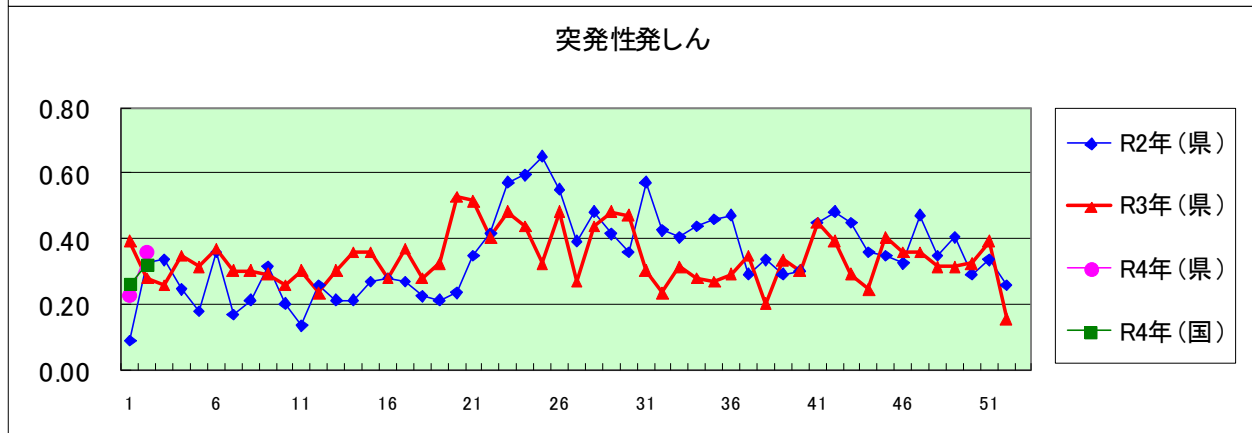
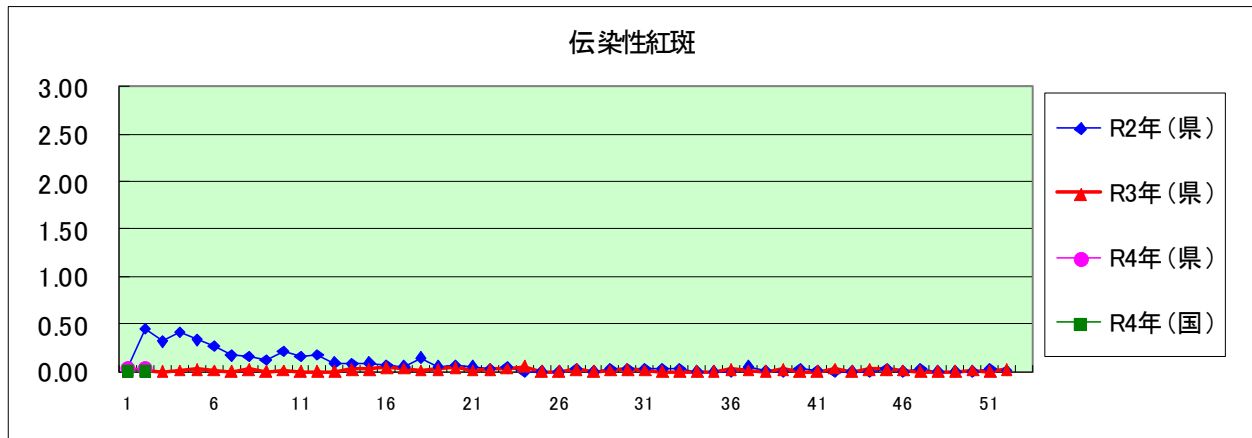
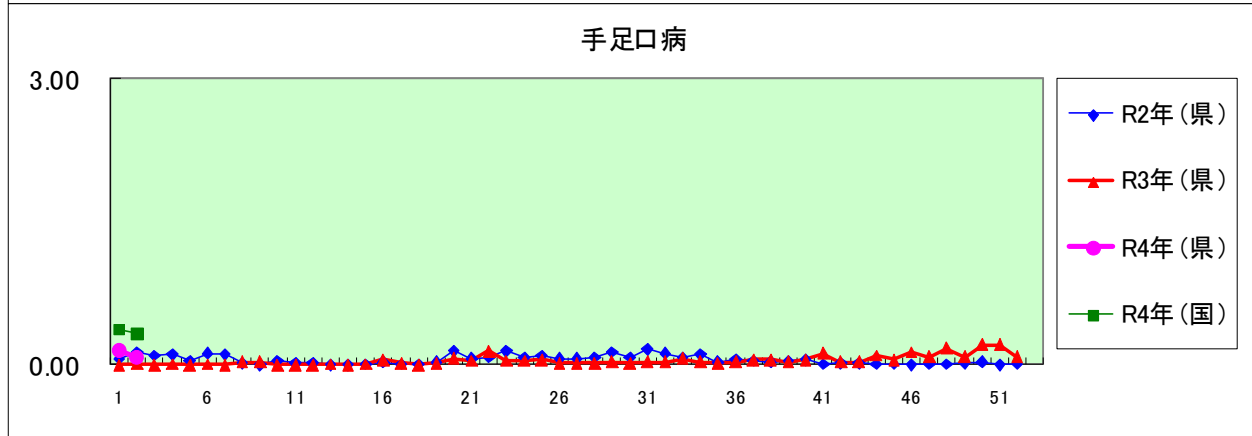
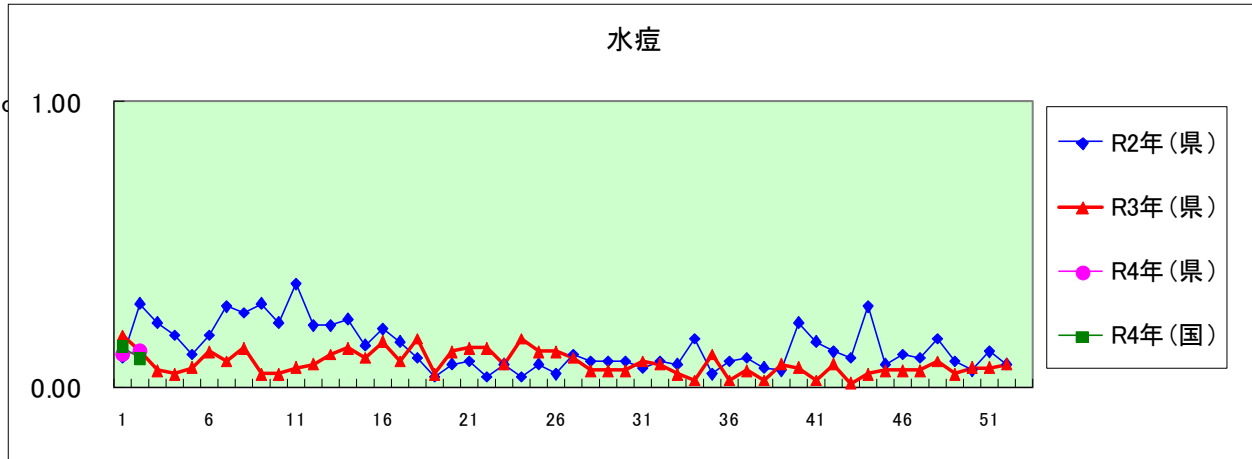
年齢階級区分	～5ヶ月	～11ヶ月	1歳	2歳	3歳	4歳	5歳	6歳	7歳	8歳	9歳	10～14歳	15～19歳	20～29歳	30～39歳	40～49歳	50～59歳	60～69歳	70～79歳	80歳以上	計
※(小児科定点把握感染症分)	～5ヶ月	～11ヶ月	1歳	2歳	3歳	4歳	5歳	6歳	7歳	8歳	9歳	10～14歳	15～19歳	20歳以上							
※(眼科定点把握感染症分)	～5ヶ月	～11ヶ月	1歳	2歳	3歳	4歳	5歳	6歳	7歳	8歳	9歳	10～14歳	15～19歳	20～29歳	30～39歳	40～49歳	50～59歳	60～69歳	70歳以上		
※(基幹定点把握分)	0歳	1～4歳	5～9歳	10～14歳	15～19歳	20～24歳	25～29歳	30～34歳	35～39歳	40～44歳	45～49歳	50～54歳	55～59歳	60～64歳	65～69歳	70歳以上					
RSウイルス感染症	2																				2
咽頭結膜熱			5	3	1	1	3														13
A群溶血性レンサ球菌咽頭炎					1	1				2	1	4	1								10
感染性胃腸炎	1	33	131	120	86	64	62	33	29	31	21	44	9	29							693
水痘						2		1	1	1	1	5									11
手足口病		1	2	3	1															1	8
伝染性紅斑			1		1						1										3
突発性発しん		8	16	6	1	1															32
ヘルパンギーナ			5	2	1	2	1														11
流行性耳下腺炎									2				1								3
インフルエンザ			1							1			1								3
急性出血性結膜炎																					
流行性角結膜炎																	1				1
クラミジア肺炎(オウム病は除く)																					
細菌性髄膜炎																					
マイコプラズマ肺炎																					
無菌性髄膜炎																					
感染性胃腸炎(病原体がロタウイルスであるものに属する。)																					

定点把握感染症年齢階級別集計表(定点当り)

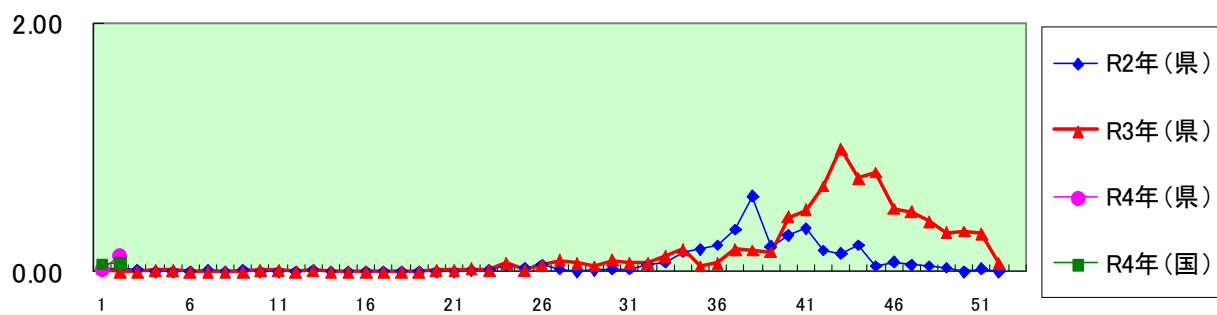
2022年 2 週

年齢階級区分	～6ヶ月	～12ヶ月	1歳	2歳	3歳	4歳	5歳	6歳	7歳	8歳	9歳	10～14歳	15～19歳	20～29歳	30～39歳	40～49歳	50～59歳	60～69歳	70～79歳	80歳以上	計
※(小児科定点把握感染症分)	～6ヶ月	～12ヶ月	1歳	2歳	3歳	4歳	5歳	6歳	7歳	8歳	9歳	10～14歳	15～19歳	20歳以上							
※(眼科定点把握感染症分)	～6ヶ月	～12ヶ月	1歳	2歳	3歳	4歳	5歳	6歳	7歳	8歳	9歳	10～14歳	15～19歳	20～29歳	30～39歳	40～49歳	50～59歳	60～69歳	70歳以上		
※(基幹定点把握分)	0歳	1～4歳	5～9歳	10～14歳	15～19歳	20～24歳	25～29歳	30～34歳	35～39歳	40～44歳	45～49歳	50～54歳	55～59歳	60～64歳	65～69歳	70歳以上					
RSウイルス感染症	0.02																				0.02
咽頭結膜熱			0.06	0.03	0.01	0.01	0.03														0.15
A群溶血性レンサ球菌咽頭炎					0.01	0.01				0.02	0.01	0.04	0.01								0.11
感染性胃腸炎	0.01	0.37	1.47	1.35	0.97	0.72	0.70	0.37	0.33	0.35	0.24	0.49	0.10	0.33							7.79
水痘						0.02		0.01	0.01	0.01	0.01	0.06									0.12
手足口病		0.01	0.02	0.03	0.01															0.01	0.09
伝染性紅斑			0.01		0.01						0.01										0.03
突発性発しん		0.09	0.18	0.07	0.01	0.01															0.36
ヘルパンギーナ			0.06	0.02	0.01	0.02	0.01														0.12
流行性耳下腺炎									0.02			0.01									0.03
インフルエンザ			0.01							0.01			0.01								0.02
急性出血性結膜炎																					
流行性角結膜炎																	0.05				0.05
クラミジア肺炎(オウム病は除く)																					
細菌性髄膜炎																					
マイコプラズマ肺炎																					
無菌性髄膜炎																					
感染性胃腸炎(病原体がロタウイルスであるものに属する。)																					

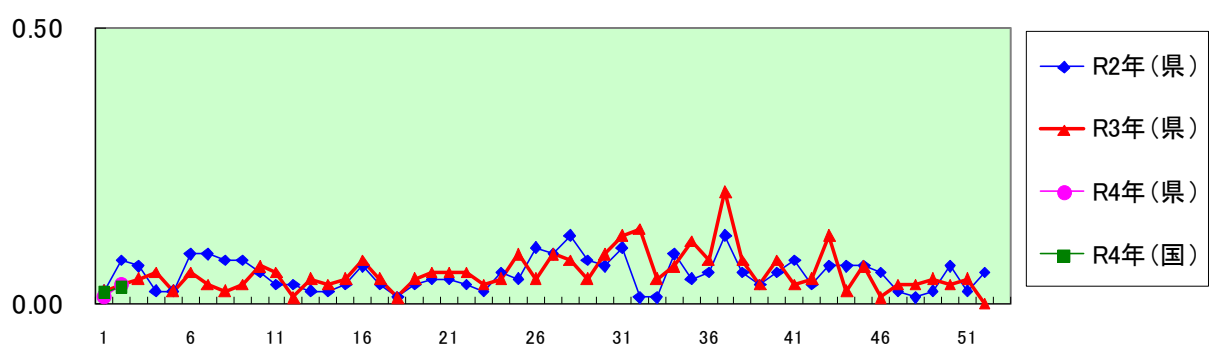




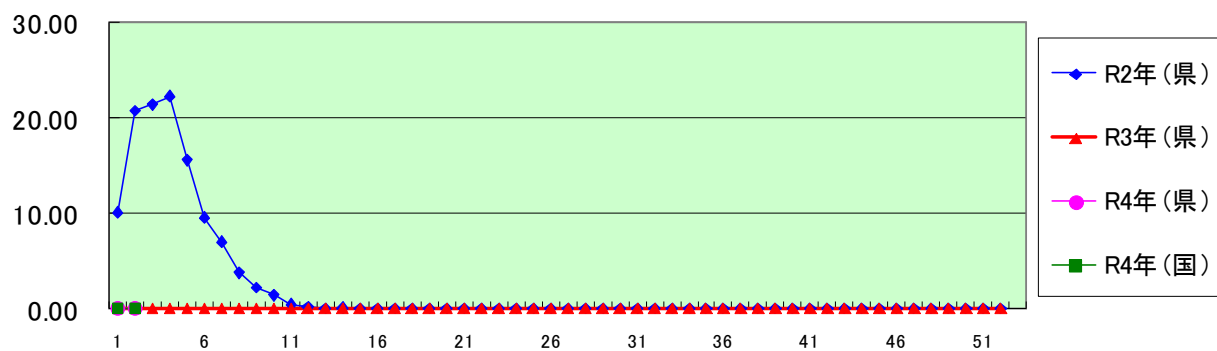
ヘルパンギーナ

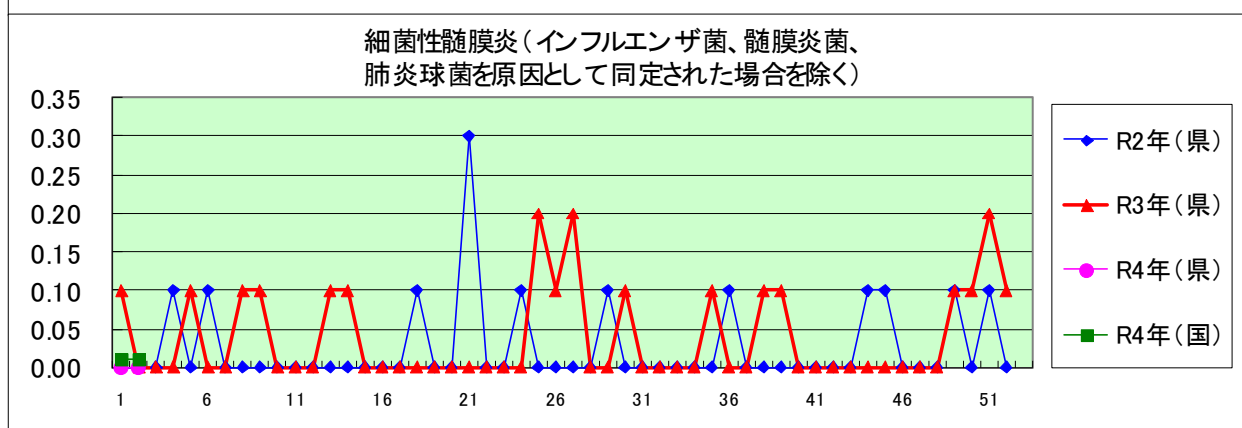
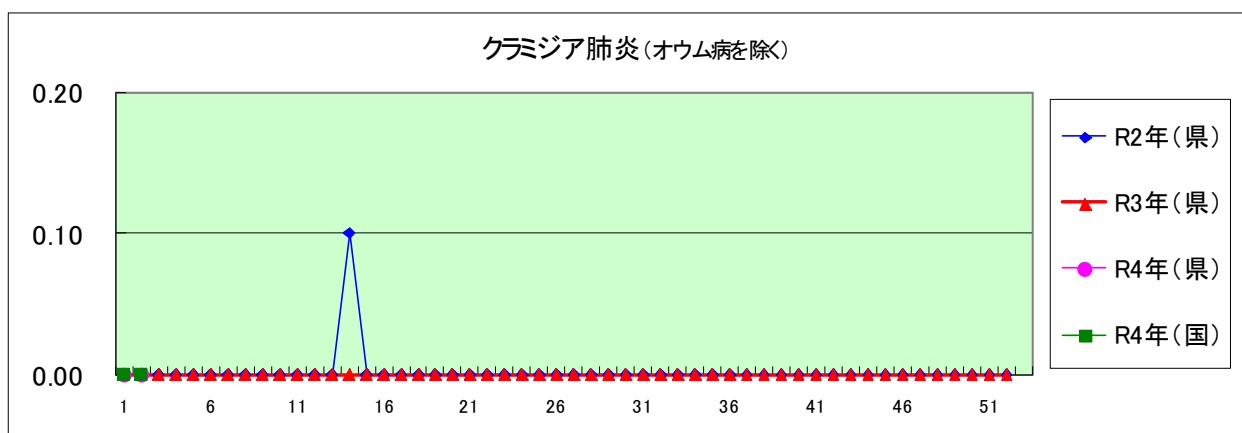
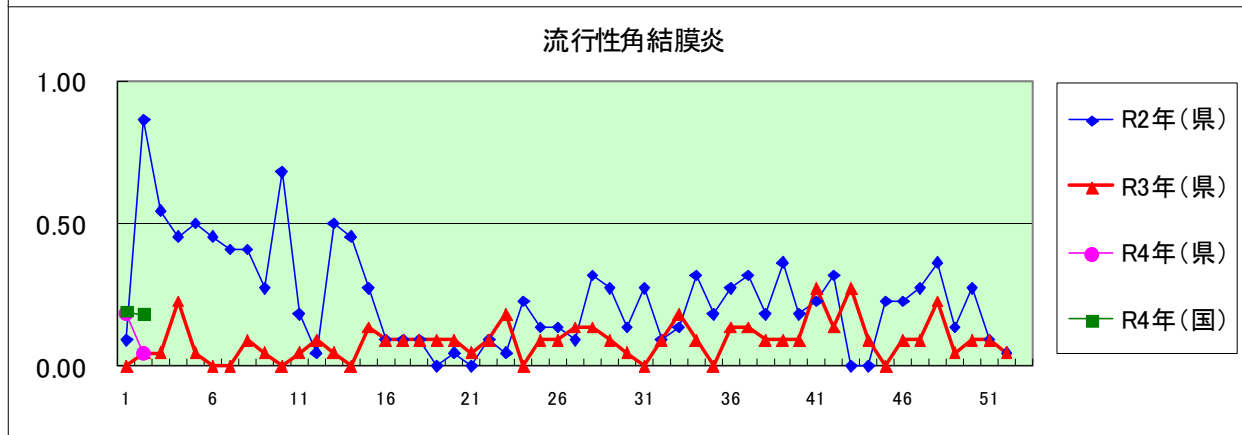
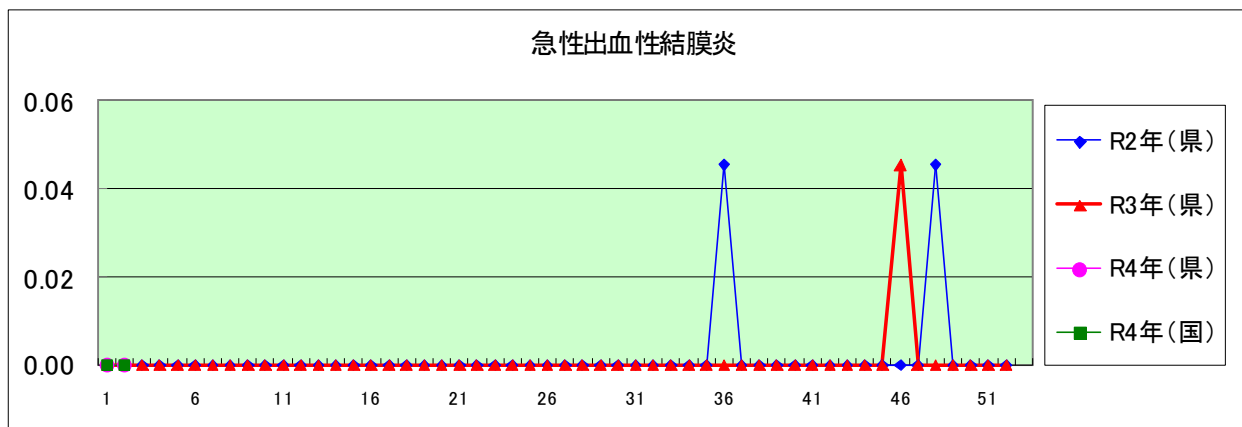


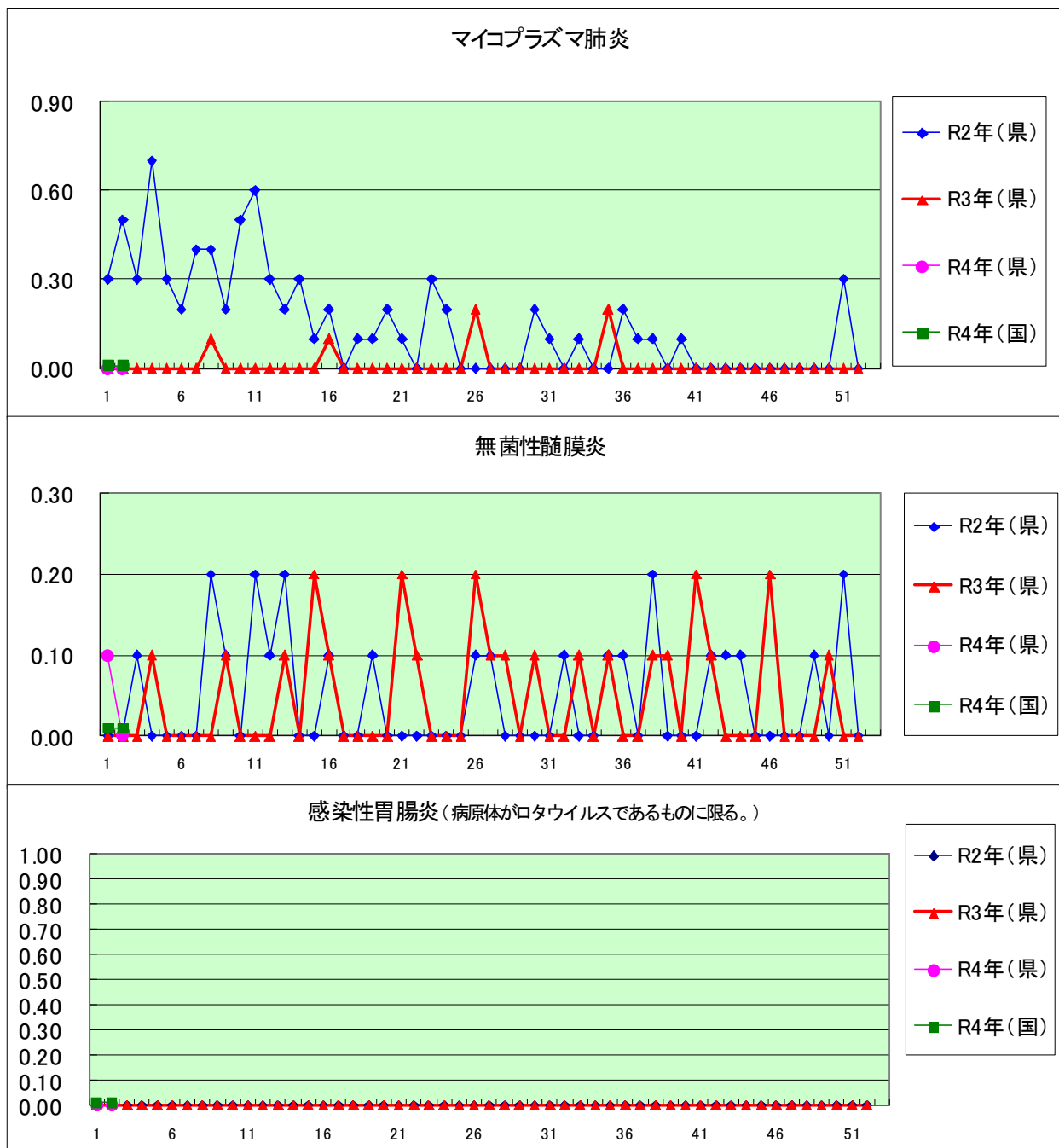
流行性耳下腺炎



インフルエンザ(高病原性鳥インフルエンザを除く)







定点種別	県内定点数	届出対象感染症
小児科	89	RSウイルス感染症、咽頭結膜熱、A群溶血性レンサ球菌咽頭炎、感染性胃腸炎、水痘、手足口病、伝染性紅斑、突発性発しん、百日咳、ヘルパンギーナ、流行性耳下腺炎、インフルエンザ
内科	50	インフルエンザ
眼科	22	急性出血性結膜炎、流行性角結膜炎
基幹	10	クラミジア肺炎(オウム病を除く)、細菌性髄膜炎、マイコプラズマ肺炎、無菌性髄膜炎、感染性胃腸炎(病原体がロタウイルスであるものに限る。)

定点把握感染症(月報)集計表(届出数)

2021年 12 月

	静岡県							全国				
	7月	8月	9月	10月	11月	今月	計	9月	10月	11月	今月	計
性器クラミジア感染症	59	55	52	59	40	52	317	2,548	2,559	2,491	2,450	10,048
性器ヘルペスウイルス感染症	13	20	21	13	19	17	103	738	773	819	797	3,127
尖圭コンジローマ	6	10	11	8	6	7	48	452	504	479	428	1,863
淋菌感染症	10	14	8	14	7	12	65	839	924	905	891	3,559
性器クラミジア感染症(男)	21	17	17	21	13	21	110	1,299	1,347	1,293	1,265	5,204
性器クラミジア感染症(女)	38	38	35	38	27	31	207	1,249	1,212	1,198	1,185	4,844
性器ヘルペスウイルス感染症(男)	4	7	5	5	7	5	33	288	295	322	306	1,211
性器ヘルペスウイルス感染症(女)	9	13	16	8	12	12	70	450	478	497	491	1,916
尖圭コンジローマ(男)	3	6	4	4		5	22	287	327	299	279	1,192
尖圭コンジローマ(女)	3	4	7	4	6	2	26	165	177	180	149	671
淋菌感染症(男)	7	5	5	7	3	7	34	643	698	688	697	2,726
淋菌感染症(女)	3	9	3	7	4	5	31	196	226	217	194	833
ペニシリン耐性肺炎球菌感染症								55	64	68	63	250
メチシリン耐性黄色ブドウ球菌感染症	21	27	22	21	13	14	118	1,189	1,203	1,166	1,191	4,749
薬剤耐性緑膿菌感染症		1		1			2	21	19	15	14	69

定点種別	県内定点数	届出対象感染症
性感染症	30	性器クラミジア感染症、性器ヘルペスウイルス感染症、尖形コンジローマ、淋菌感染症
基幹	10	ペニシリン耐性肺炎球菌感染症、メチシリン耐性黄色ブドウ球菌感染症、薬剤耐性緑膿菌感染症

定点把握感染症(月報)集計表(定点当り)

2021年 12 月

	静岡県						全国			
	7月	8月	9月	10月	11月	今月	9月	10月	11月	今月
性器クラミジア感染症	1.97	1.83	1.73	1.97	1.33	1.73	2.59	2.61	2.53	2.50
性器ヘルペスウイルス感染症	0.43	0.67	0.70	0.43	0.63	0.57	0.75	0.79	0.83	0.81
尖圭コンジローマ	0.20	0.33	0.37	0.27	0.20	0.23	0.46	0.51	0.49	0.44
淋菌感染症	0.33	0.47	0.27	0.47	0.23	0.40	0.85	0.94	0.92	0.91
性器クラミジア感染症(男)	0.70	0.57	0.57	0.70	0.43	0.70	1.32	1.37	1.32	1.29
性器クラミジア感染症(女)	1.27	1.27	1.17	1.27	0.90	1.03	1.27	1.24	1.22	1.21
性器ヘルペスウイルス感染症(男)	0.13	0.23	0.17	0.17	0.23	0.17	0.29	0.30	0.33	0.31
性器ヘルペスウイルス感染症(女)	0.30	0.43	0.53	0.27	0.40	0.40	0.46	0.49	0.51	0.50
尖圭コンジローマ(男)	0.10	0.20	0.13	0.13		0.17	0.29	0.33	0.30	0.28
尖圭コンジローマ(女)	0.10	0.13	0.23	0.13	0.20	0.07	0.17	0.18	0.18	0.15
淋菌感染症(男)	0.23	0.17	0.17	9.00	0.10	0.23	0.65	0.71	0.70	0.71
淋菌感染症(女)	0.10	0.30	0.10	0.23	0.13	0.17	0.20	0.23	0.22	0.20
ペニシリン耐性肺炎球菌感染症							0.12	0.13	0.14	0.13
メチシリン耐性黄色ブドウ球菌感染症	2.10	2.70	2.20	2.10	1.30	1.40	2.50	2.51	2.44	2.51
薬剤耐性緑膿菌感染症		0.10		0.10			0.04	0.04	0.03	0.03

定点種別	県内定点数	届出対象感染症
性感染症	30	性器クラミジア感染症、性器ヘルペスウイルス感染症、尖圭コンジローマ、淋菌感染症
基幹	10	ペニシリン耐性肺炎球菌感染症、メチシリン耐性黄色ブドウ球菌感染症、薬剤耐性緑膿菌感染症

2021年 12 月

保健所名	性器クラミジア感染症		性器ヘルペスウイルス感染症		尖圭コンジローマ		淋菌感染症	
	罹患数	定点当り	罹患数	定点当り	罹患数	定点当り	罹患数	定点当り
総数	52	1.73	17	0.57	7	0.23	12	0.40
賀茂								
熱海								
東部	9	1.80					1	0.20
御殿場	7	7.00						
富士	5	1.67	3	1.00	1	0.33		
静岡市	11	1.83	6	1.00	3	0.50	3	0.50
中部	7	1.75	4	1.00	1	0.25	2	0.50
西部	8	1.60	3	0.60	2	0.40	4	0.80
浜松市	5	1.00	1	0.20			2	0.40

保健所名	ペニシリン耐性肺炎球菌感染症		メチシリン耐性黄色ブドウ球菌感染症		薬剤耐性緑膿菌感染症	
	罹患数	定点当り	罹患数	定点当り	罹患数	定点当り
総数	0		14	1.40	0	
賀茂						
熱海			4	4.00		
東部						
御殿場						
富士			3	3.00		
静岡市			4	2.00		
中部						
西部			1	1.00		
浜松市			2	1.00		

保健所名	定点(指定届出機関)数	
	性感染症	基幹
総数	30	10
賀茂	-	1
熱海	1	1
東部	5	1
御殿場	1	-
富士	3	1
静岡市	6	2
中部	4	1
西部	5	1
浜松市	5	2

定点把握感染症(月報)年齢階級別集計表(届出数)

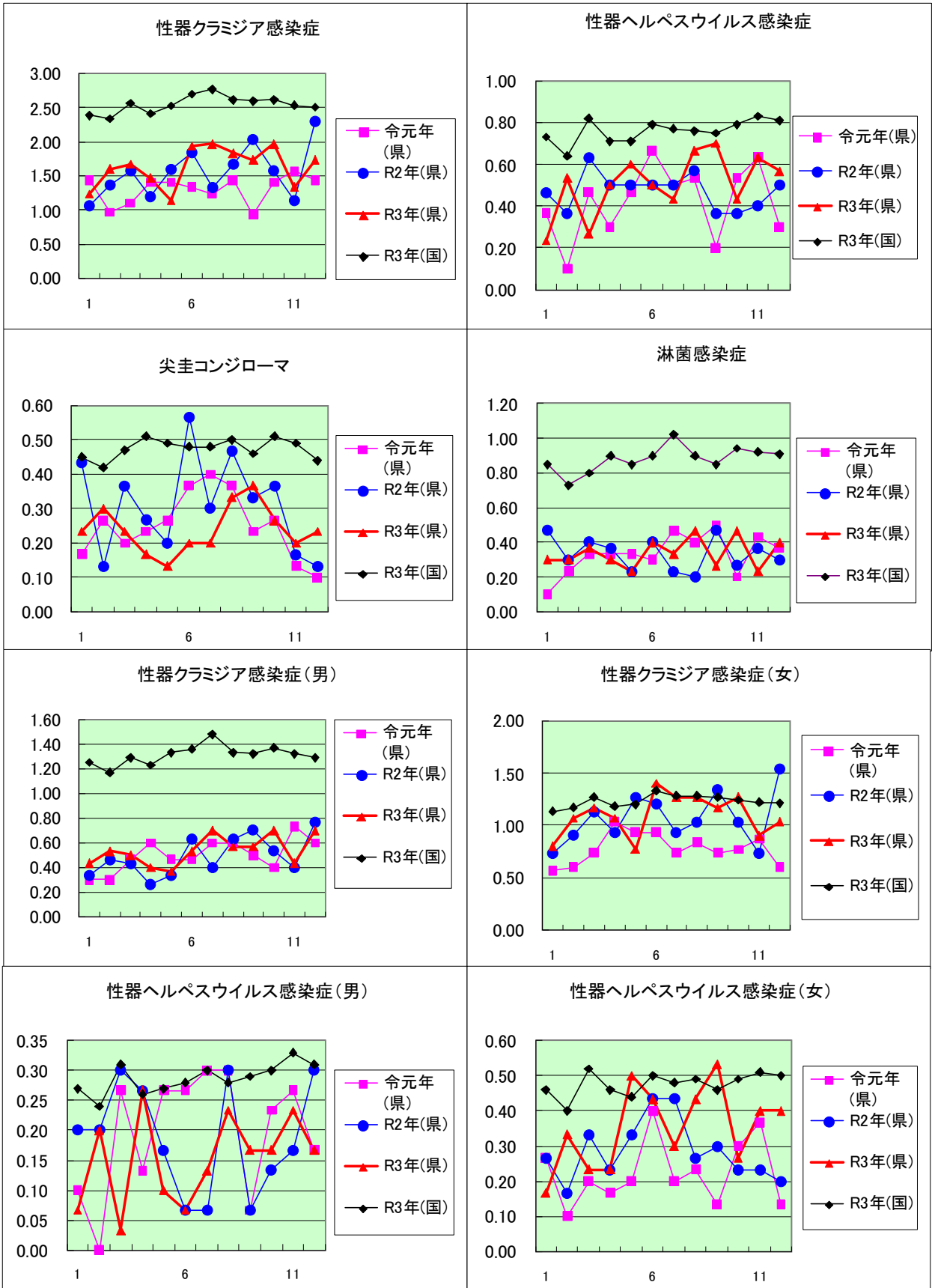
2021年 12 月

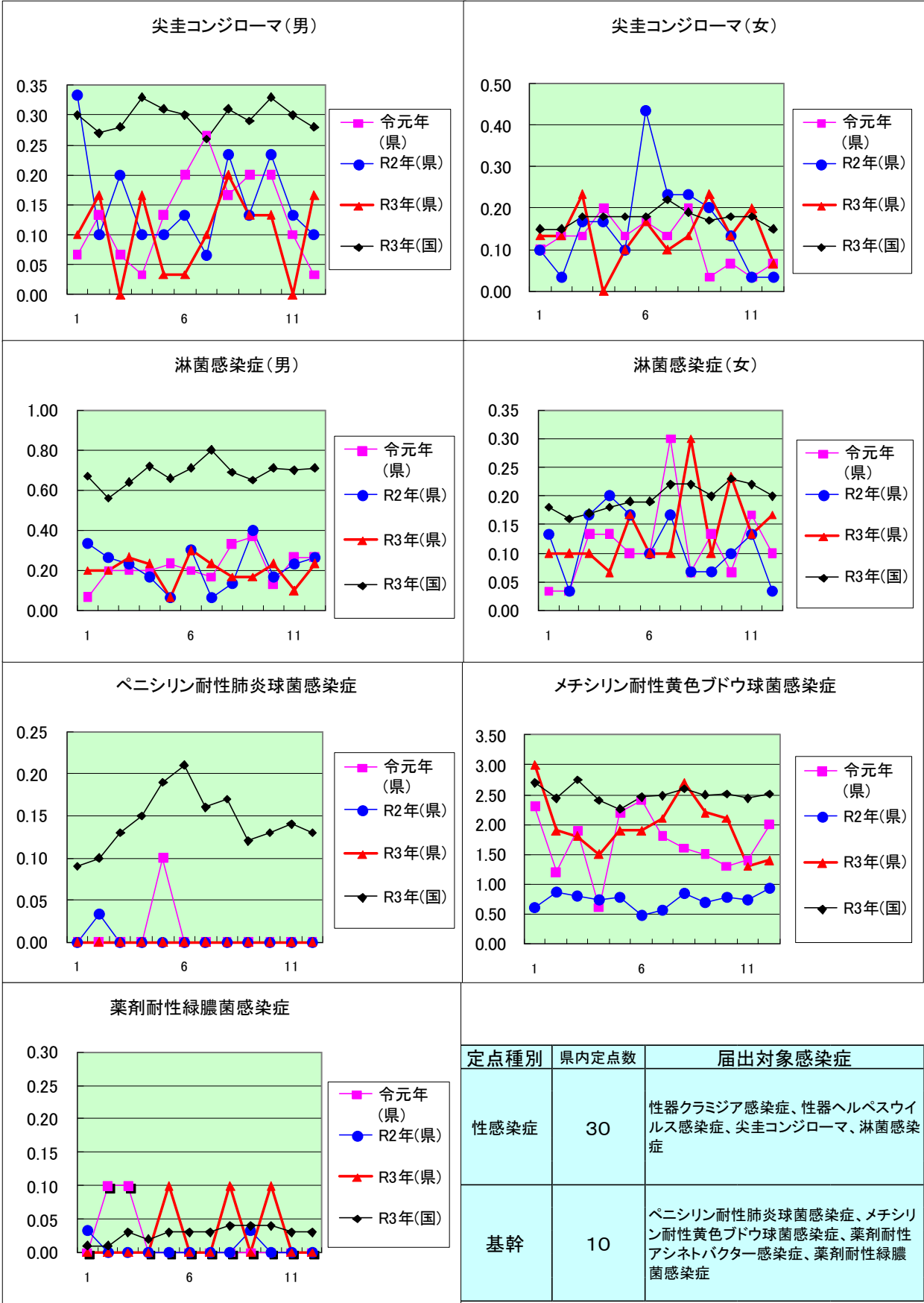
年齢階級区分	0歳	1～4歳	5～9歳	10～14歳	15～19歳	20～24歳	25～29歳	30～34歳	35～39歳	40～44歳	45～49歳	50～54歳	55～59歳	60～64歳	65～69歳	70歳以上	計
性器クラミジア感染症					3	20	13	10	1	1	3			1			52
性器ヘルペスウイルス感染症				1			3	1	1	2	2	2	1	1	1	2	17
尖圭コンジローマ					1	1	1	2				1			1		7
淋菌感染症					1	2	2	3	1	2				1			12
性器クラミジア感染症(男)					-	8	4	4	1	1	3						21
性器クラミジア感染症(女)					3	12	9	6						1			31
性器ヘルペスウイルス感染症(男)				1						2	1		1				5
性器ヘルペスウイルス感染症(女)							3	1	1		1	2		1	1	2	12
尖圭コンジローマ(男)						1	1	1				1			1		5
尖圭コンジローマ(女)					1			1									2
淋菌感染症(男)					1	1		2	1	2							7
淋菌感染症(女)						1	2	1						1			5
ペニシリン耐性肺炎球菌感染症																	
メチシリン耐性黄色ブドウ球菌感染症			1										1	2		10	14
薬剤耐性緑膿菌感染症																	

定点把握感染症(月報)年齢階級別集計表(定点当り)

2021年 12 月

年齢階級区分	0歳	1～4歳	5～9歳	10～14歳	15～19歳	20～24歳	25～29歳	30～34歳	35～39歳	40～44歳	45～49歳	50～54歳	55～59歳	60～64歳	65～69歳	70歳以上	計
性器クラミジア感染症					0.10	0.67	0.43	0.33	0.03	0.03	0.10			0.03			1.73
性器ヘルペスウイルス感染症				0.03			0.10	0.03	0.03	0.07	0.07	0.07	0.03	0.03	0.03	0.07	0.57
尖圭コンジローマ					0.03	0.03	0.03	0.07				0.03			0.03		0.23
淋菌感染症					0.03	0.07	0.07	0.10	0.03	0.07				0.03			0.40
性器クラミジア感染症(男)					#VALUE!	0.27	0.13	0.13	0.03	0.03	0.10						#VALUE!
性器クラミジア感染症(女)					0.10	0.40	0.30	0.20						0.03			1.03
性器ヘルペスウイルス感染症(男)				0.03						0.07	0.03		0.03				0.17
性器ヘルペスウイルス感染症(女)							0.10	0.03	0.03		0.03	0.07		0.03	0.03	0.07	0.40
尖圭コンジローマ(男)						0.03	0.03	0.03				0.03			0.03		0.17
尖圭コンジローマ(女)					0.03			0.03									0.07
淋菌感染症(男)					0.03	0.03		0.07	0.03	0.07							0.23
淋菌感染症(女)						0.03	0.07	0.03						0.03			0.17
ペニシリン耐性肺炎球菌感染症																	
メチシリン耐性黄色ブドウ球菌感染症			0.10										0.10	0.20		1.00	1.40
薬剤耐性緑膿菌感染症																	





定点種別	県内定点数	届出対象感染症
性感染症	30	性器クラミジア感染症、性器ヘルペスウイルス感染症、尖圭コンジローマ、淋菌感染症
基幹	10	ペニシリン耐性肺炎球菌感染症、メチシリン耐性黄色ブドウ球菌感染症、薬剤耐性アシネトバクター感染症、薬剤耐性緑膿菌感染症

新型コロナウイルスに関するPCR検査状況等（令和4年1月18日時点）

項目	PCR・抗原検査 実施者数	1週間の 検査実施者数	PCR・抗原検査 陽性者数	1週間の 陽性者数	1週間の 検査陽性率
1月12日 水	2,525	21,994	212	3,072	14.0%
1月13日 木	3,439		381		
1月14日 金	3,913		515		
1月15日 土	2,121		488		
1月16日 日	1,212		452		
1月17日 月	5,321		408		
1月18日 火	3,463		616		

