

## 目次

- ★ 発生動向総覧 P 1～2
- ★ 感染症発生動向警報システムによる保健所の警報状況 P 2
- ★ 指定届出機関からの特記事項欄コメント P 3
- ★ 全数把握感染症集計表 P 4
- ★ 定点把握感染症集計表 P 5～9
- ★ 定点把握感染症推移グラフ P 10～14
- ★ 定点把握感染症集計表（月報） P 15～18
- ★ 定点把握感染症推移グラフ（月報） P 19～20
- ★ 新型コロナウイルスのPCR検査等の状況 P 21



# 発生動向総覧

## 《第1週コメント》1月13日集計分

インフルエンザの届出は3件でした。

感染性胃腸炎の報告（432件）が増加傾向です。（過去3年の第1週の報告数は、2019年が315件、2020年が132件、2021年が183件）

### ◆全数届出の感染症

- 1類感染症 報告なし
- 2類感染症 結核（賀茂（1）、熱海（1）、富士（3））
- 3類感染症 報告なし
- 4類感染症 報告なし
- 5類感染症 後天性免疫不全症候群（熱海（1））、侵襲性インフルエンザ菌感染症（富士（1））、梅毒（熱海（1）、浜松市（1））

### 新型インフルエンザ等感染症

新型コロナウイルス（賀茂（1）、熱海（5）東部（107）、御殿場（9）、富士（28）、静岡市（34）、中部（21）、西部（54）、浜松市（141））

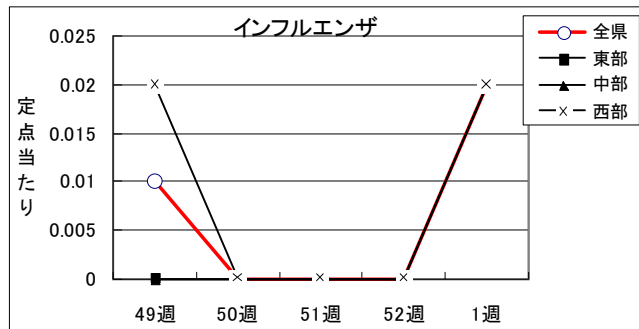
### ◆ 定点把握の対象となる5類感染症（週報対象のもの）

環境衛生科学研究所  
感染症情報センター

令和4年第1週(1/3~1/9)の動向

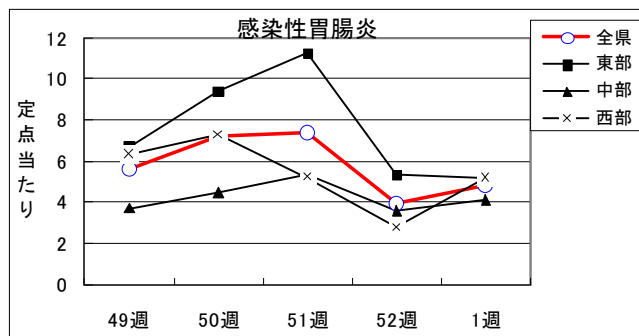
#### インフルエンザ

全県で罹患数3、定点当たり0.02の患者発生あり。東部、中部、西部地区（県下すべての地区）で定点当たり0.02の患者発生あり。



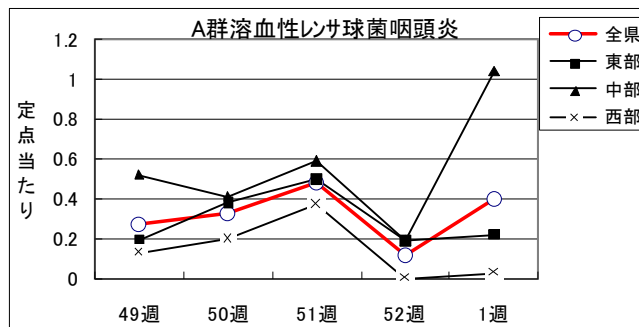
#### 感染性胃腸炎

全県で罹患数432、定点当たりの4.85の患者発生あり。東部地区で定点当たり5.19、中部地区で定点当たり4.11、西部地区で定点当たり5.17患者発生あり。



#### A群溶血性レンサ球菌

全県で罹患数36、定点当たり0.40の患者発生あり。東部地区で定点当たり0.22、中部地区で定点当たり1.04、西部地区で定点当たり0.03の患者発生あり。中部地区での患者発生が顕著。







指定届出機関からの特記事項欄コメント

感染症第1週（1月3日～1月9日）

函南平出クリニック（函南町）「咽頭結膜熱 1名（男 1名）、感染性胃腸炎 8名（男 2名、女 6名）、伝染性紅斑 1名（女 1名）、突発性発疹 1名（女 1名）、A群溶血性レンサ球菌咽頭炎 1名（女 1名）」

富士病院（御殿場市）「インフルエンザA型 1名、インフルエンザB型 0名」

静岡市立静岡病院（静岡市）「パレコウイルス髄膜炎 1名（10か月女児）」

クリニックパパ（浜松市）「アデノウイルス咽頭炎 4名」

いぬかい小児科（浜松市）「サルモネラ 09群（7歳女児）、カンピロバクター ジェジュニ（10歳女児）」

天竜こども医院（浜松市）「アデノウイルス咽頭炎 2名」

縣医院（浜松市）「インフルエンザA型 1名」

※特記事項欄コメントによるインフルエンザウイルス型別状況（R3-R4 シーズン累計）

区分	報告人数	割合
インフルエンザA型	5人	71%
インフルエンザB型	2人	29%

- ・ 静岡県の感染症週報は、組織改編に伴い感染症対策課において作成しています。
- ・ 引き続き、疾病対策課ホームページにより御覧いただけます。

<http://www.pref.shizuoka.jp/kousei/ko-420a/center.html>

2022年 1 週

疾患名	区分	静岡県						全国					
		48週	49週	50週	51週	52週	今週	年累計	50週	51週	52週	今週	年累計
エボラ出血熱													
クリミア・コンゴ出血熱													
痘そう													
南米出血熱													
ペスト													
マールブルグ病													
ラッサ熱													
急性灰白髄炎													
結核			2	6	8	2	5	5	272	269	157	168	168
ジフテリア													
重症急性呼吸器症候群(SARS)													
中東呼吸器症候群(MERS)													
鳥インフルエンザH5N1													
鳥インフルエンザH7N9													
新型コロナウイルス		15	54	19	6	16	400	400	1,088	1,738	2,777	23,168	23,168
コレラ													
細菌性赤痢													
腸管出血性大腸菌感染症		2							57	60	32	15	15
腸チフス											1		
パラチフス													
E型肝炎									7	27	6	4	4
ウエストナイル熱(ウエストナイル脳炎を含む)									1	2	1	3	3
A型肝炎													
エキノコックス症													
糞熱													
オウム病													
オムスク出血熱													
回帰熱										2		1	1
キャサスル森林病													
Q熱													
狂犬病													
コクシジオイデス症													
サル痘													
ジカウイルス感染症													
重症熱性血小板減少症候群												1	1
腎症候性出血熱													
西部ウマ脳炎													
ダニ媒介脳炎													
炭疽													
チクングニア熱													
つつが虫病		5	2						35	26	16	10	10
デング熱											1		
東部ウマ脳炎													
鳥インフルエンザ													
ニパウイルス感染症													
日本紅斑熱									2			1	1
日本脳炎													
ハンタウイルス肺症候群													
Bウイルス病													
鼻疽													
ブルセラ症													
ベネズエラウマ脳炎													
ヘンドラウイルス感染症													
発しんチフス													
ポツリヌス症													
マラリア									2		1		
野兔病													
ライム病										1			
リッサウイルス感染症													
リフトバレー熱													
癩鼻疽													
レジオネラ症		1	2						29	29	21	29	29
レプトスピラ症											1		
ロッキー山紅斑熱													
アメーバ赤痢			1						6		6	8	8
ウイルス性肝炎(A型肝炎及びE型肝炎を除く)									2	8	2	2	2
カルバペネム耐性腸内細菌科細菌感染症				2	1				27	30	22	20	20
急性弛緩性麻痺													
急性脳炎(ウエストナイル脳炎、日本脳炎等を除く)									5	3	2	3	3
クリプトスポリジウム症													
クロイツフェルト・ヤコブ病									2	1			
劇症型溶血性レンサ球菌感染症									4	15	12	12	12
後天性免疫不全症候群			1	2	1		1	1	12	14	12	14	14
ジアルジア症									1				
侵襲性インフルエンザ菌感染症						1	1	1		4	3	5	5
侵襲性髄膜炎菌感染症													
侵襲性肺炎球菌感染症			2		1				20	22	17	21	21
水痘(入院例に限る)									5	8	4	5	5
先天性風しん症候群													
梅毒		1	4	1	4	2	2	2	138	169	69	93	93
播種性クリプトコックス症									4	4	2	1	1
破傷風										1	2	1	1
バンコマイシン耐性黄色ブドウ球菌感染症													
バンコマイシン耐性腸球菌感染症													
百日咳					4				21	26	19	14	14
風しん													
麻疹												1	1
薬剤耐性アシネトバクター感染症									1				
新型インフルエンザ等感染症													

※医療機関から届出の追加や取り下げがあった場合、増減することがあります。

## 定点把握感染症集計表(届出数)

2022年 1 週

	静岡県							全国				
	48週	49週	50週	51週	52週	今週	計	50週	51週	52週	今週	計
RSウイルス感染症						1	1	1,151	1,276	990	882	4,299
咽頭結膜熱	16	15	23	35	17	18	124	892	999	582	773	3,246
A群溶血性レンサ球菌咽頭炎	16	24	29	43	11	36	159	2,363	2,298	1,147	1,222	7,030
感染性胃腸炎	412	504	639	659	351	432	2,997	23,396	24,558	12,859	14,564	75,377
水痘	8	4	6	6	7	10	41	579	499	296	440	1,814
手足口病	16	8	19	19	8	13	83	3,162	2,731	1,440	1,168	8,501
伝染性紅斑			1		2	3	6	38	44	22	30	134
突発性発しん	28	28	29	35	14	20	154	1,046	1,008	568	817	3,439
ヘルパンギーナ	36	28	29	27	6	2	128	854	664	311	186	2,015
流行性耳下腺炎	3	4	3	4		1	15	88	89	50	68	295
インフルエンザ	1	1				3	5	37	49	45	50	181
急性出血性結膜炎								2	3	1	3	9
流行性角結膜炎	5	1	2		1	4	13	129	135	67	128	459
クラミジア肺炎(オウム病は除く)									2			2
細菌性髄膜炎		1	1	2	1		5	11	9	8	5	33
マイコプラズマ肺炎								8	5	2	3	18
無菌性髄膜炎			1			1	2	11	2	2	6	21
感染性胃腸炎(病原体がロタウイルスであるものに限る。)								4	1	4	3	12

定点種別	県内定点数	届出対象感染症
小児科	89	RSウイルス感染症、咽頭結膜熱、A群溶血性レンサ球菌咽頭炎、感染性胃腸炎、水痘、手足口病、伝染性紅斑、突発性発しん、ヘルパンギーナ、流行性耳下腺炎、インフルエンザ
内科	50	インフルエンザ
眼科	22	急性出血性結膜炎、流行性角結膜炎
基幹	10	クラミジア肺炎(オウム病は除く)、細菌性髄膜炎、マイコプラズマ肺炎、無菌性髄膜炎、感染性胃腸炎(病原体がロタウイルスであるものに限る。)

※小児科定点と内科定点はインフルエンザ定点を兼ねている。

## 定点把握感染症集計表(定点当り)

2022年 1 週

	静岡県						全国			
	第48週	第49週	第50週	第51週	第52週	今週	第50週	第51週	第52週	今週
RSウイルス感染症						0.01	0.36	0.40	0.32	0.28
咽頭結膜熱	0.18	0.17	0.26	0.39	0.19	0.20	0.28	0.32	0.19	0.25
A群溶血性レンサ球菌咽頭炎	0.18	0.27	0.33	0.48	0.12	0.40	0.75	0.73	0.37	0.39
感染性胃腸炎	4.63	5.66	7.18	7.40	3.94	4.85	7.42	7.78	4.14	4.66
水痘	0.09	0.04	0.07	0.07	0.08	0.11	0.18	0.16	0.10	0.14
手足口病	0.18	0.09	0.21	0.21	0.09	0.15	1.00	0.87	0.46	0.37
伝染性紅斑			0.00		0.02	0.03	0.01	0.01	0.01	0.01
突発性発しん	0.31	0.31	0.33	0.39	0.16	0.22	0.33	0.32	0.18	0.26
ヘルパンギーナ	0.40	0.31	0.33	0.30	0.07	0.02	0.27	0.21	0.10	0.06
流行性耳下腺炎	0.03	0.04	0.03	0.04		0.01	0.03	0.03	0.02	0.02
インフルエンザ	0.01	0.01				0.02	0.01	0.01	0.01	0.01
急性出血性結膜炎										
流行性角結膜炎	0.23	0.05	0.09		0.05	0.18	0.19	0.20	0.10	0.19
クラミジア肺炎(オウム病は除く)										
細菌性髄膜炎		0.10	0.10	0.20	0.10		0.02	0.02	0.02	0.01
マイコプラズマ肺炎							0.02	0.01		0.01
無菌性髄膜炎			0.10			0.10	0.02			0.01
感染性胃腸炎(病原体がロタウイルスであるものに限る。)							0.01		0.01	0.01

定点種別	県内定点数	届出対象感染症
小児科	89	RSウイルス感染症、咽頭結膜熱、A群溶血性レンサ球菌咽頭炎、感染性胃腸炎、水痘、手足口病、伝染性紅斑、突発性発しん、ヘルパンギーナ、流行性耳下腺炎、インフルエンザ
内科	50	インフルエンザ
眼科	22	急性出血性結膜炎、流行性角結膜炎
基幹	10	クラミジア肺炎(オウム病は除く)、細菌性髄膜炎、マイコプラズマ肺炎、無菌性髄膜炎、感染性胃腸炎(病原体がロタウイルスであるものに限る。)

※小児科定点と内科定点はインフルエンザ定点を兼ねている。

感染症 1 週

保健所名	RSウイルス感染症		咽頭結膜熱		A群溶血性 レンサ球菌咽頭炎		感染性胃腸炎		水痘	
	罹患数	定点当り	罹患数	定点当り	罹患数	定点当り	罹患数	定点当り	罹患数	定点当り
総数	1	0.01	18	0.20	36	0.40	432	4.85	10	0.11
賀茂					1	0.50	6	3.00		
熱海							24	6.00		
東部			3	0.23	3	0.23	61	4.69		
御殿場					1	0.25	42	10.50	1	0.25
富士					2	0.22	33	3.67	1	0.11
静岡市			1	0.06	3	0.19	55	3.44	2	0.13
中部			6	0.55	25	2.27	56	5.09	2	0.18
西部	1	0.08	4	0.33	1	0.08	64	5.33	1	0.08
浜松市			4	0.22			91	5.06	3	0.17

保健所名	手足口病		伝染性紅斑		突発性発しん		百日咳 (全数報告)		ヘルパンギーナ	
	罹患数	定点当り	罹患数	定点当り	罹患数	定点当り	週計	累計	罹患数	定点当り
総数	13	0.15	3	0.03	20	0.22	0	0	2	0.02
賀茂										
熱海										
東部			1	0.08	5	0.38				
御殿場					1	0.25				
富士					2	0.22				
静岡市	2	0.13			5	0.31				
中部	1	0.09			4	0.36			1	0.09
西部	7	0.58	2	0.17	1	0.08				
浜松市	3	0.17			2	0.11			1	0.06

保健所名	流行性耳下腺炎		インフルエンザ		麻しん (全数報告)		風しん (全数報告)		指定届出機関 (定点)数	
	罹患数	定点当り	罹患数	定点当り	週計	累計	週計	累計	小児科	内科
総数	1	0.01	3	0.02	0	0	0	0	89	50
賀茂									2	1
熱海									4	2
東部									13	7
御殿場			1	0.17					4	2
富士	1	0.11							9	6
静岡市			1	0.04					16	9
中部									11	6
西部									12	7
浜松市			1	0.04					18	10

\*百日咳は、平成30年1月1日より五類(定点把握対象)から五類(全数把握対象)に変更されました。



感染症 1 週

保健所名	急性出血性結膜炎		流行性角結膜炎		クラミジア肺炎 (オウム病を除く)		細菌性髄膜炎		マイコプラズマ肺炎	
	罹患数	定点当り	罹患数	定点当り	罹患数	定点当り	罹患数	定点当り	罹患数	定点当り
総数	0		4	0.18	0		0		0	
賀茂										
熱海										
東部										
御殿場										
富士										
静岡市			2	0.40						
中部										
西部										
浜松市			2	0.67						

保健所名	無菌性髄膜炎		感染性胃腸炎 (病原体がロタウイルス であるものに限る。)	
	罹患数	定点当り	罹患数	定点当り
総数	1	0.10	0	
賀茂				
熱海				
東部				
御殿場				
富士				
静岡市				
中部				
西部				
浜松市	1	0.50		

指定届出機関 (定点)数	
眼科	基幹
22	7
—	
—	
4	1
—	
3	1
5	2
3	
4	1
3	2

\*賀茂・熱海・御殿場の各保健所管内には眼科定点はありません。

\*御殿場保健所管内には基幹定点はありません。

定点把握感染症年齢階級別集計表(届出数)

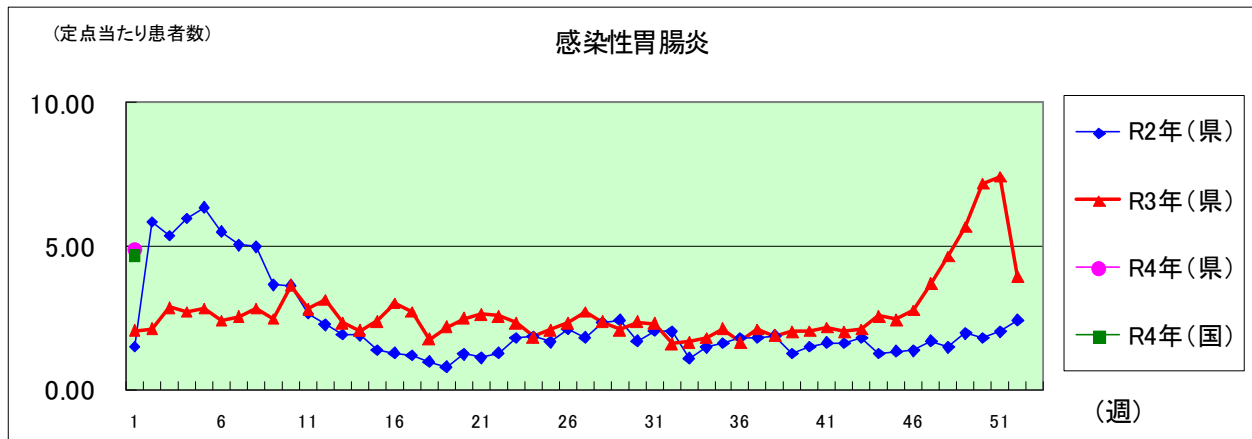
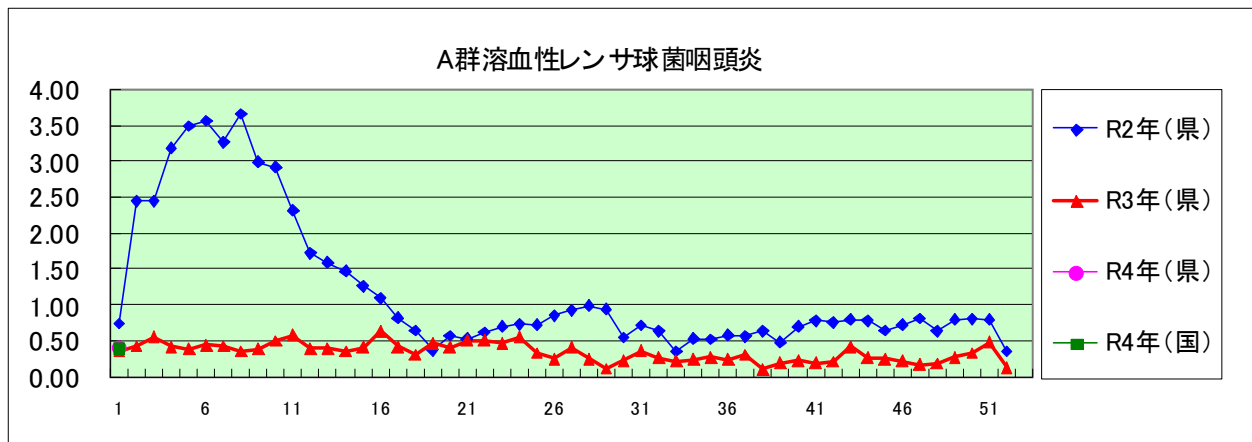
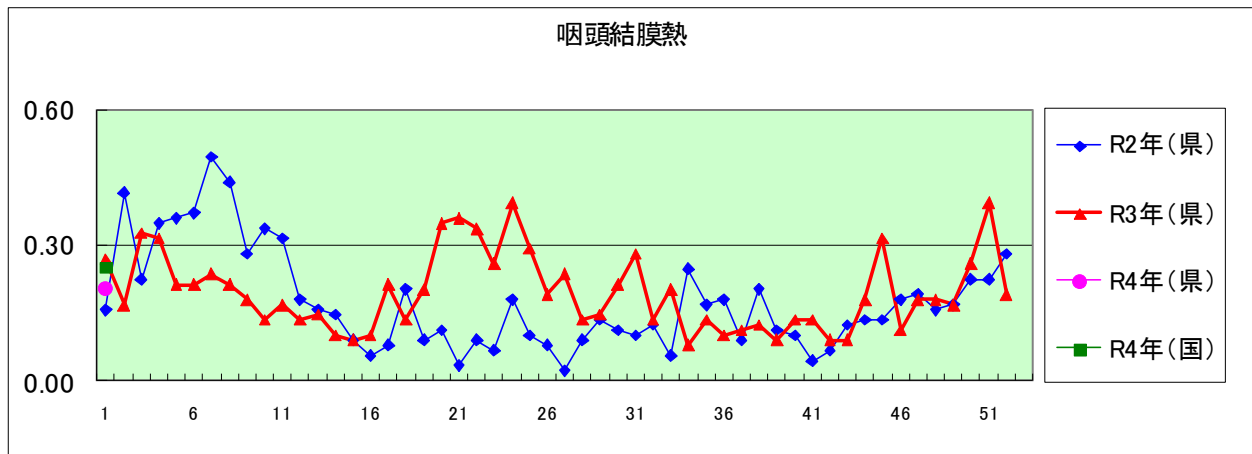
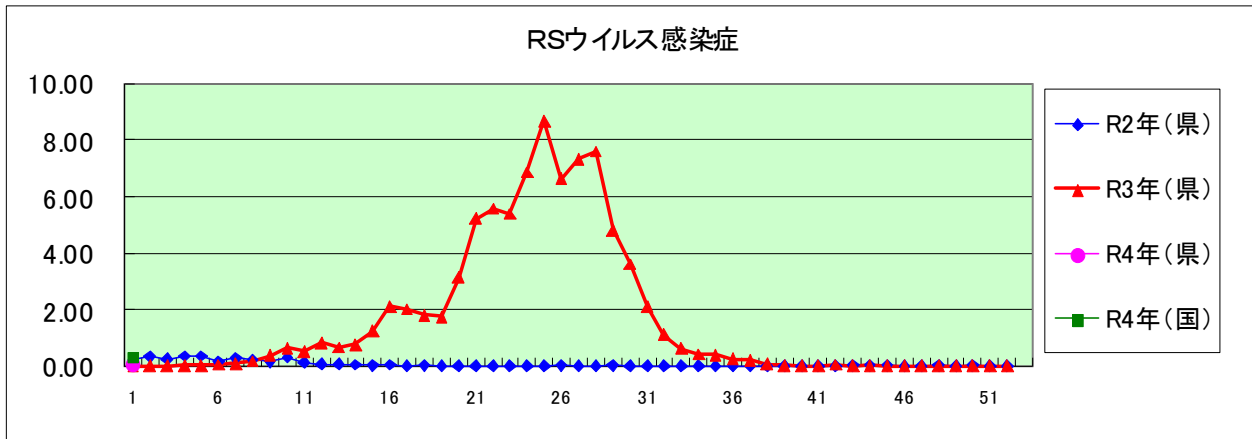
2022年 1 週

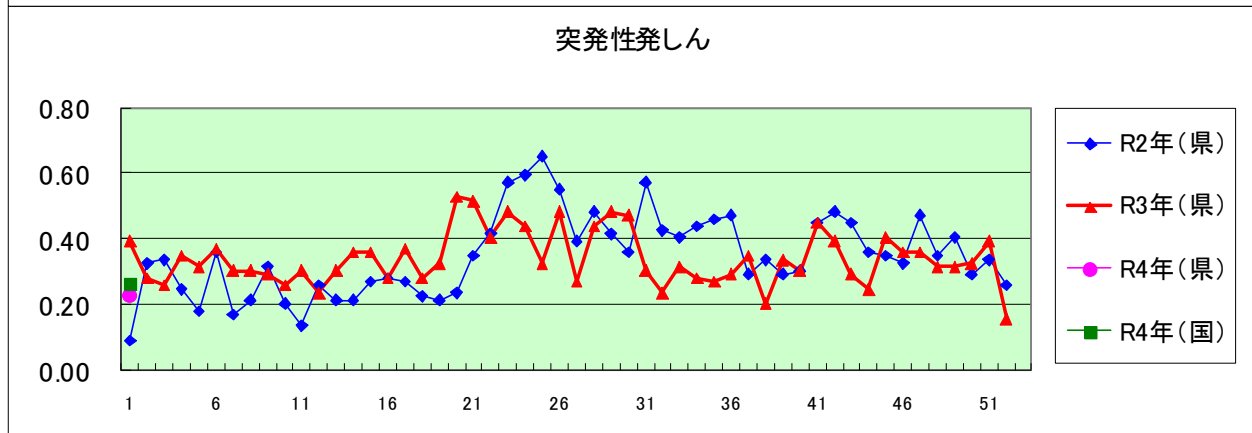
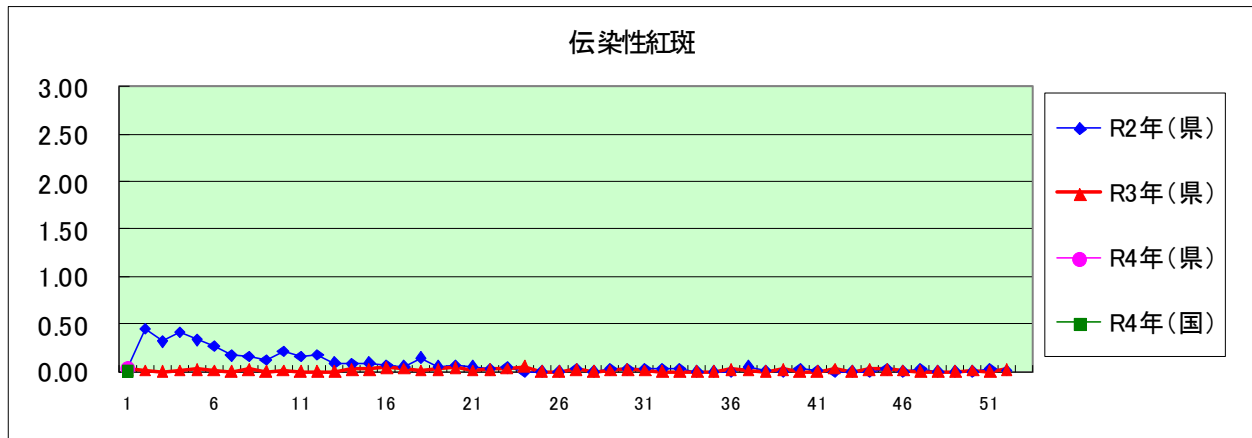
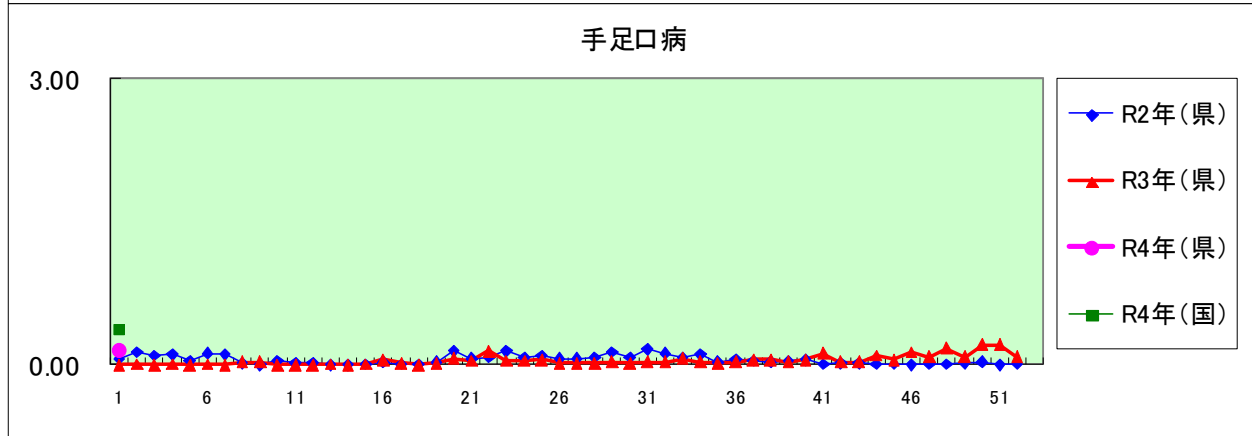
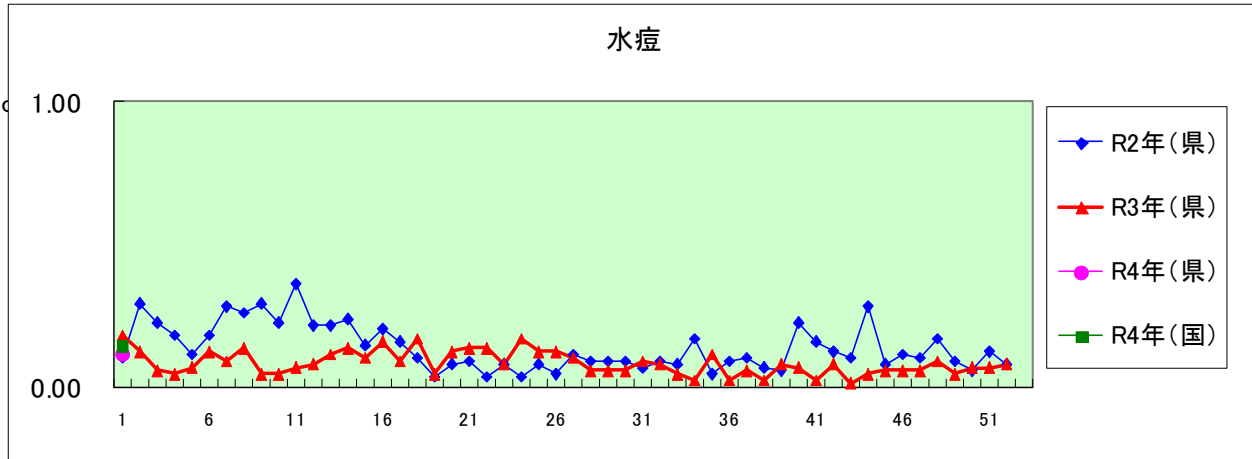
年齢階級区分	～5ヶ月	～11ヶ月	1歳	2歳	3歳	4歳	5歳	6歳	7歳	8歳	9歳	10～14歳	15～19歳	20～29歳	30～39歳	40～49歳	50～59歳	60～69歳	70～79歳	80歳以上	計
※ (小児科定点把握感染症分)	～5ヶ月	～11ヶ月	1歳	2歳	3歳	4歳	5歳	6歳	7歳	8歳	9歳	10～14歳	15～19歳	20歳以上							
※ (眼科定点把握感染症分)	～5ヶ月	～11ヶ月	1歳	2歳	3歳	4歳	5歳	6歳	7歳	8歳	9歳	10～14歳	15～19歳	20～29歳	30～39歳	40～49歳	50～59歳	60～69歳	70歳以上		
※ (基幹定点把握分)	0歳	1～4歳	5～9歳	10～14歳	15～19歳	20～24歳	25～29歳	30～34歳	35～39歳	40～44歳	45～49歳	50～54歳	55～59歳	60～64歳	65～69歳	70歳以上					
RSウイルス感染症					1																1
咽頭結膜熱			6	5	3	2	1	1													18
A群溶血性レンサ球菌咽頭炎		2	8	2	3	1	4	3	5	3	1	3		1							36
感染性胃腸炎	5	36	83	59	55	49	29	15	25	12	12	23	4	25							432
水痘		2	1		2	1			1		2	1									10
手足口病			5	1	3	1	2			1											13
伝染性紅斑						1		1	1												3
突発性発しん		4	12	3	1																20
ヘルパンギーナ				1								1									2
流行性耳下腺炎						1															1
インフルエンザ					1										1			1			3
急性出血性結膜炎																					
流行性角結膜炎															1	2	1				4
クラミジア肺炎(オウム病は除く)																					
細菌性髄膜炎																					
マイコプラズマ肺炎																					
無菌性髄膜炎																	1				1
感染性胃腸炎(病原体がロタウイルスであるものに限る。)																					

定点把握感染症年齢階級別集計表(定点当り)

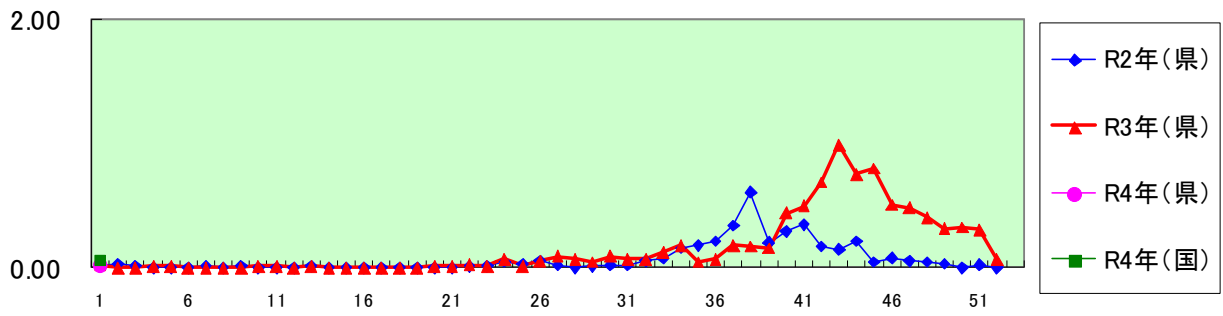
2022年 1 週

年齢階級区分	～6ヶ月	～12ヶ月	1歳	2歳	3歳	4歳	5歳	6歳	7歳	8歳	9歳	10～14歳	15～19歳	20～29歳	30～39歳	40～49歳	50～59歳	60～69歳	70～79歳	80歳以上	計
※ (小児科定点把握感染症分)	～6ヶ月	～12ヶ月	1歳	2歳	3歳	4歳	5歳	6歳	7歳	8歳	9歳	10～14歳	15～19歳	20歳以上							
※ (眼科定点把握感染症分)	～6ヶ月	～12ヶ月	1歳	2歳	3歳	4歳	5歳	6歳	7歳	8歳	9歳	10～14歳	15～19歳	20～29歳	30～39歳	40～49歳	50～59歳	60～69歳	70歳以上		
※ (基幹定点把握分)	0歳	1～4歳	5～9歳	10～14歳	15～19歳	20～24歳	25～29歳	30～34歳	35～39歳	40～44歳	45～49歳	50～54歳	55～59歳	60～64歳	65～69歳	70歳以上					
RSウイルス感染症					0.01																0.01
咽頭結膜熱			0.07	0.06	0.03	0.02	0.01	0.01													0.20
A群溶血性レンサ球菌咽頭炎		0.02	0.09	0.02	0.03	0.01	0.04	0.03	0.06	0.03	0.01	0.03		0.01							0.40
感染性胃腸炎	0.06	0.40	0.93	0.66	0.62	0.55	0.33	0.17	0.28	0.13	0.13	0.26	0.04	0.28							4.85
水痘		0.02	0.01		0.02	0.01			0.01		0.02	0.01									0.11
手足口病			0.06	0.01	0.03	0.01	0.02			0.01											0.15
伝染性紅斑						0.01		0.01	0.01												0.03
突発性発しん		0.04	0.13	0.03	0.01																0.22
ヘルパンギーナ				0.01									0.01								0.02
流行性耳下腺炎						0.01															0.01
インフルエンザ					0.01										0.01			0.01			0.02
急性出血性結膜炎																					
流行性角結膜炎															0.05	0.09	0.05				0.18
クラミジア肺炎(オウム病は除く)																					
細菌性髄膜炎																					
マイコプラズマ肺炎																					
無菌性髄膜炎																	0.10				0.10
感染性胃腸炎(病原体がロタウイルスであるものに限る。)																					

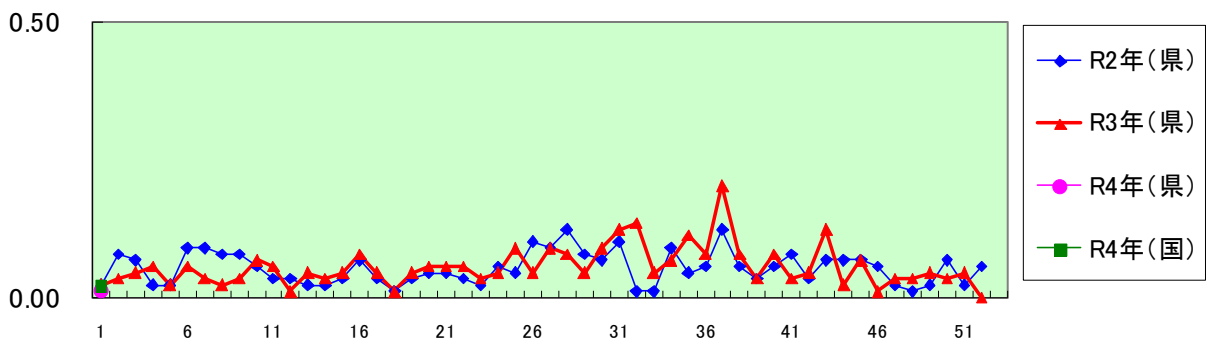




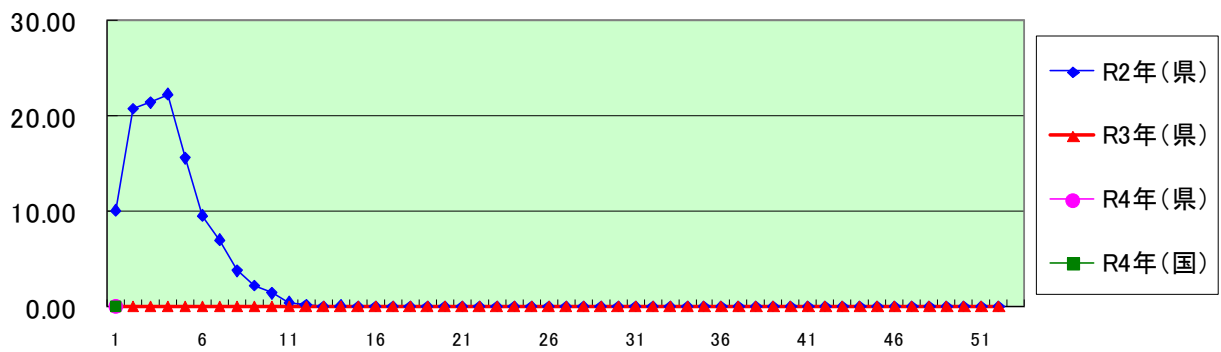
### ヘルパンギーナ

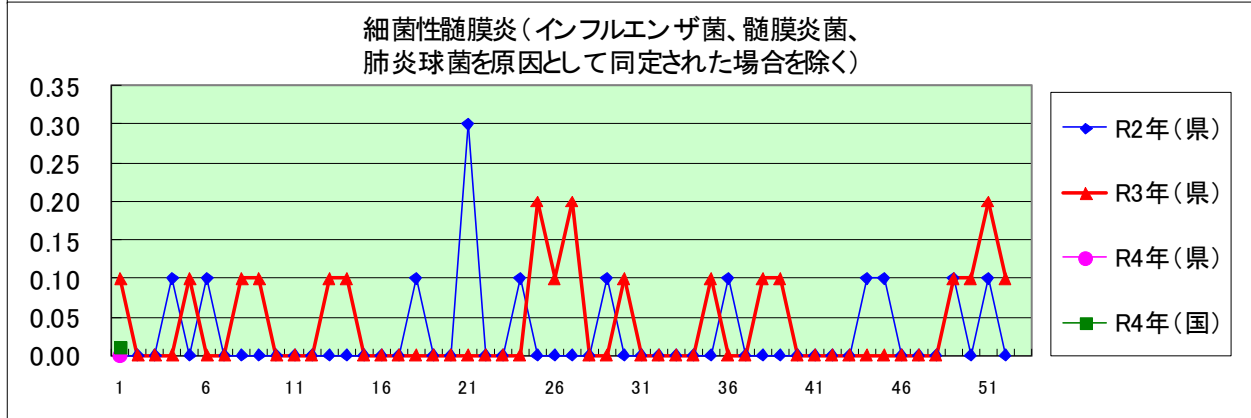
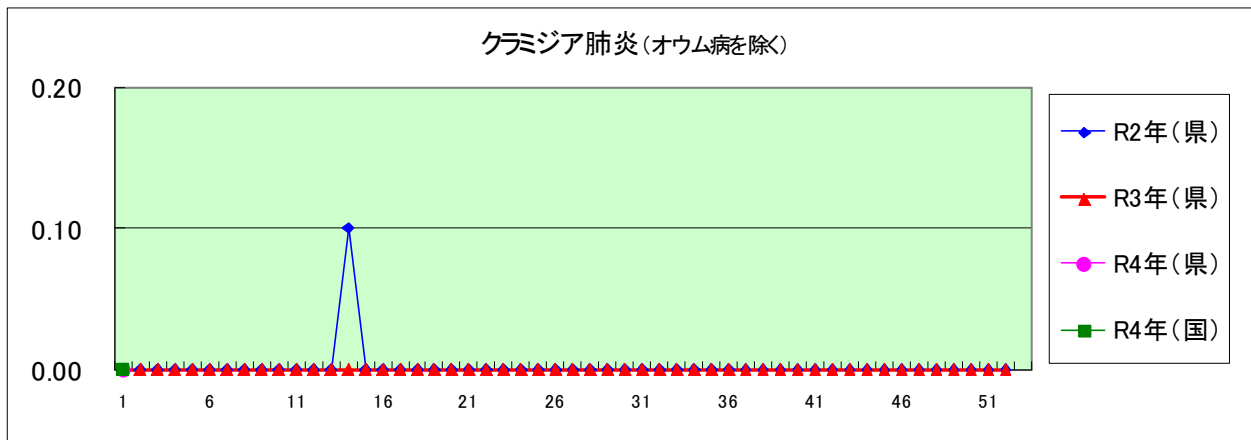
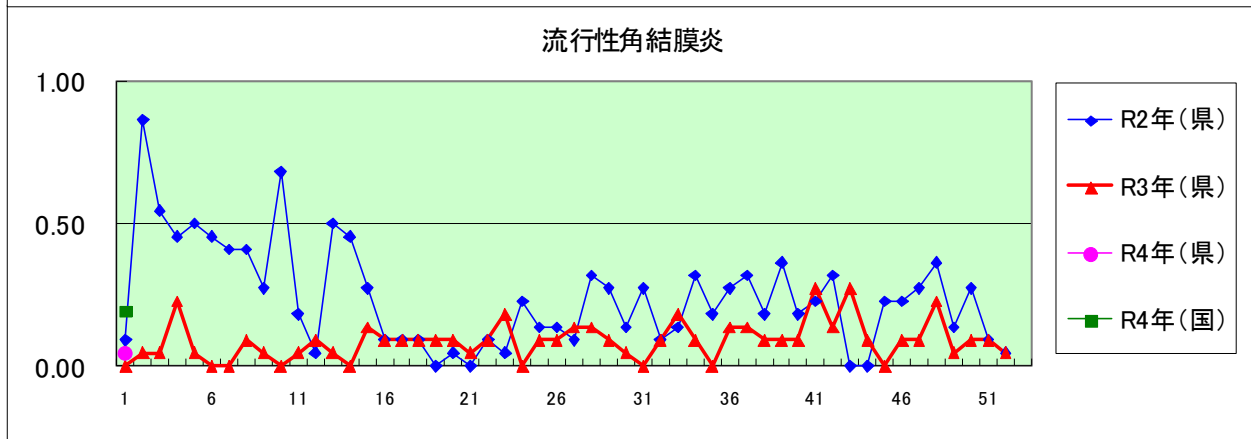
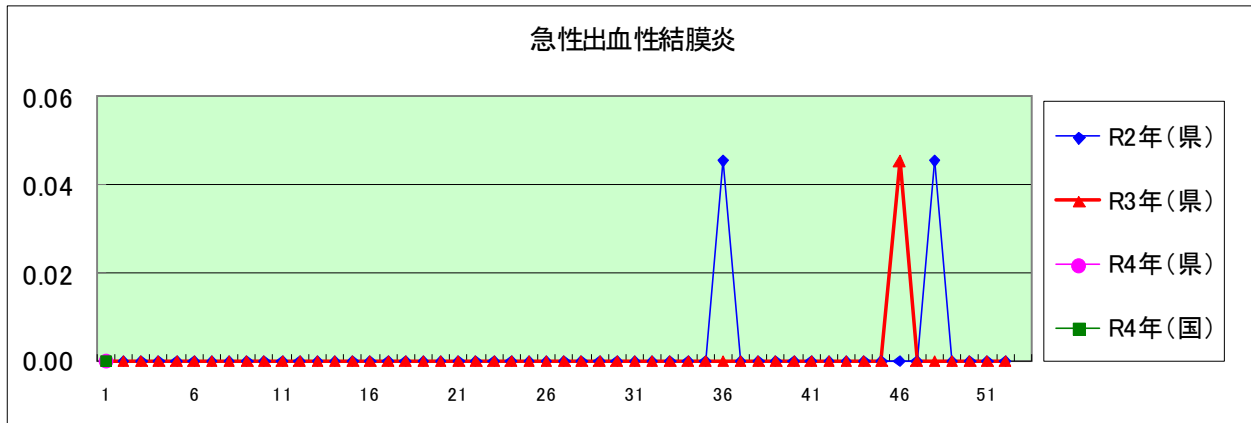


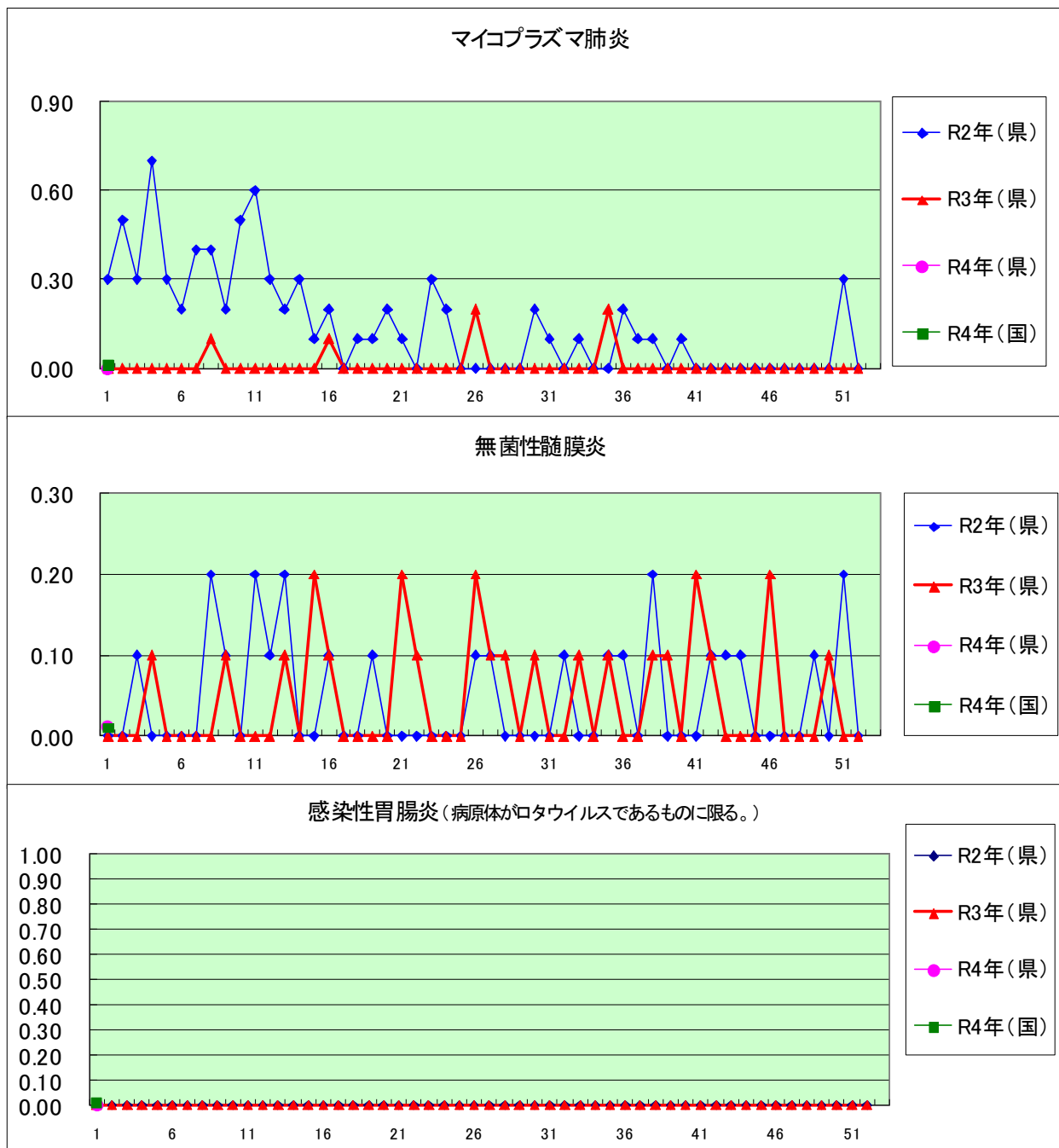
### 流行性耳下腺炎



### インフルエンザ (高病原性鳥インフルエンザを除く)







定点種別	県内定点数	届出対象感染症
小児科	89	RSウイルス感染症、咽頭結膜熱、A群溶血性レンサ球菌咽頭炎、感染性胃腸炎、水痘、手足口病、伝染性紅斑、突発性発しん、百日咳、ヘルパンギーナ、流行性耳下腺炎、インフルエンザ
内科	50	インフルエンザ
眼科	22	急性出血性結膜炎、流行性角結膜炎
基幹	10	クラミジア肺炎(オウム病を除く)、細菌性髄膜炎、マイコプラズマ肺炎、無菌性髄膜炎、感染性胃腸炎(病原体がロタウイルスであるものに限る。)

## 定点把握感染症(月報)集計表(届出数)

2021年 11 月

	静岡県							全国				
	6月	7月	8月	9月	10月	今月	計	8月	9月	10月	今月	計
性器クラミジア感染症	58	59	55	52	59	40	323	2,560	2,548	2,559	2,491	10,158
性器ヘルペスウイルス感染症	15	13	20	21	13	19	101	751	738	773	819	3,081
尖圭コンジローマ	6	6	10	11	8	6	47	494	452	504	479	1,929
淋菌感染症	12	10	14	8	14	7	65	888	839	924	905	3,556
性器クラミジア感染症(男)	16	21	17	17	21	13	105	1,302	1,299	1,347	1,293	5,241
性器クラミジア感染症(女)	42	38	38	35	38	27	218	1,258	1,249	1,212	1,198	4,917
性器ヘルペスウイルス感染症(男)	2	4	7	5	5	7	30	272	288	295	322	1,177
性器ヘルペスウイルス感染症(女)	13	9	13	16	8	12	71	479	450	478	497	1,904
尖圭コンジローマ(男)	1	3	6	4	4		18	306	287	327	299	1,219
尖圭コンジローマ(女)	5	3	4	7	4	6	29	188	165	177	180	710
淋菌感染症(男)	9	7	5	5	7	3	36	674	643	698	688	2,703
淋菌感染症(女)	3	3	9	3	7	4	29	214	196	226	217	853
ペニシリン耐性肺炎球菌感染症								80	55	64	68	267
メチシリン耐性黄色ブドウ球菌感染症	19	21	27	22	21	13	123	1,238	1,189	1,203	1,166	4,796
薬剤耐性緑膿菌感染症			1		1		2	18	21	19	15	73

定点種別	県内定点数	届出対象感染症
性感染症	30	性器クラミジア感染症、性器ヘルペスウイルス感染症、尖形コンジローマ、淋菌感染症
基幹	10	ペニシリン耐性肺炎球菌感染症、メチシリン耐性黄色ブドウ球菌感染症、薬剤耐性緑膿菌感染症



## 定点把握感染症(月報)集計表(定点当り)

2021年 11 月

	静岡県						全国			
	6月	7月	8月	9月	10月	今月	8月	9月	10月	今月
性器クラミジア感染症	1.93	1.97	1.83	1.73	1.97	1.33	2.61	2.59	2.61	2.53
性器ヘルペスウイルス感染症	0.50	0.43	0.67	0.70	0.43	0.63	0.76	0.75	0.79	0.83
尖圭コンジローマ	0.20	0.20	0.33	0.37	0.27	0.20	0.50	0.46	0.51	0.49
淋菌感染症	0.40	0.33	0.47	0.27	0.47	0.23	0.90	0.85	0.94	0.92
性器クラミジア感染症(男)	0.53	0.70	0.57	0.57	0.70	0.43	1.33	1.32	1.37	1.32
性器クラミジア感染症(女)	1.40	1.27	1.27	1.17	1.27	0.90	1.28	1.27	1.24	1.22
性器ヘルペスウイルス感染症(男)	0.07	0.13	0.23	0.17	0.17	0.23	0.28	0.29	0.30	0.33
性器ヘルペスウイルス感染症(女)	0.43	0.30	0.43	0.53	0.27	0.40	0.49	0.46	0.49	0.51
尖圭コンジローマ(男)	0.03	0.10	0.20	0.13	0.13		0.31	0.29	0.33	0.30
尖圭コンジローマ(女)	0.17	0.10	0.13	0.23	0.13	0.20	0.19	0.17	0.18	0.18
淋菌感染症(男)	0.30	0.23	0.17	9.00	0.23	0.10	0.69	0.65	0.71	0.70
淋菌感染症(女)	0.10	0.10	0.30	0.10	0.23	0.13	0.22	0.20	0.23	0.22
ペニシリン耐性肺炎球菌感染症							0.17	0.12	0.13	0.14
メチシリン耐性黄色ブドウ球菌感染症	1.90	2.10	2.70	2.20	2.10	1.30	2.60	2.50	2.51	2.44
薬剤耐性緑膿菌感染症			0.10		0.10		0.04	0.04	0.04	0.03

定点種別	県内定点数	届出対象感染症
性感染症	30	性器クラミジア感染症、性器ヘルペスウイルス感染症、尖圭コンジローマ、淋菌感染症
基幹	10	ペニシリン耐性肺炎球菌感染症、メチシリン耐性黄色ブドウ球菌感染症、薬剤耐性緑膿菌感染症

2021年 11 月

保健所名	性器クラミジア感染症		性器ヘルペスウイルス感染症		尖圭コンジローマ		淋菌感染症	
	罹患数	定点当り	罹患数	定点当り	罹患数	定点当り	罹患数	定点当り
総数	40	1.33	19	0.63	6	0.20	7	0.23
賀茂								
熱海								
東部	1	0.20			1	0.20		
御殿場	3	3.00						
富士	7	2.33	3	1.00				
静岡市	13	2.17	5	0.83			2	0.33
中部	5	1.25	7	1.75	1	0.25	2	0.50
西部	7	1.40	3	0.60	1	0.20	2	0.40
浜松市	4	0.80	1	0.20	3	0.60	1	0.20

保健所名	ペニシリン耐性肺炎球菌感染症		メチシリン耐性黄色ブドウ球菌感染症		薬剤耐性緑膿菌感染症	
	罹患数	定点当り	罹患数	定点当り	罹患数	定点当り
総数	0		13	1.30	0	
賀茂						
熱海			2	2.00		
東部						
御殿場						
富士						
静岡市			3	1.50		
中部			2	2.00		
西部			4	4.00		
浜松市			2	1.00		

保健所名	定点(指定届出機関)数	
	性感染症	基幹
総数	30	10
賀茂	-	1
熱海	1	1
東部	5	1
御殿場	1	-
富士	3	1
静岡市	6	2
中部	4	1
西部	5	1
浜松市	5	2

\* 薬剤耐性アシネトバクター感染症は、平成26年9月19日から全数把握の対象となりました。

定点把握感染症(月報)年齢階級別集計表(届出数)

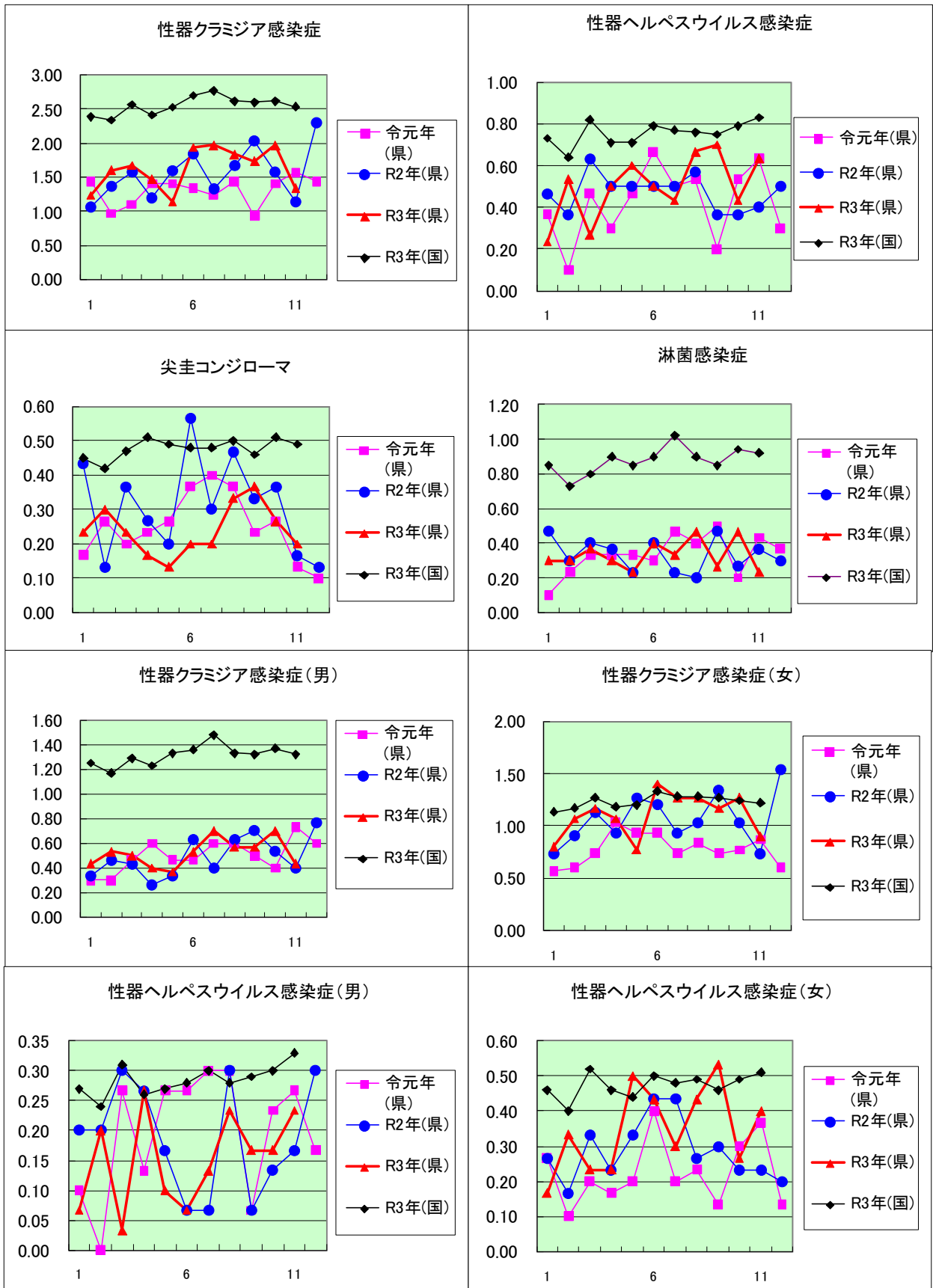
2021年 11 月

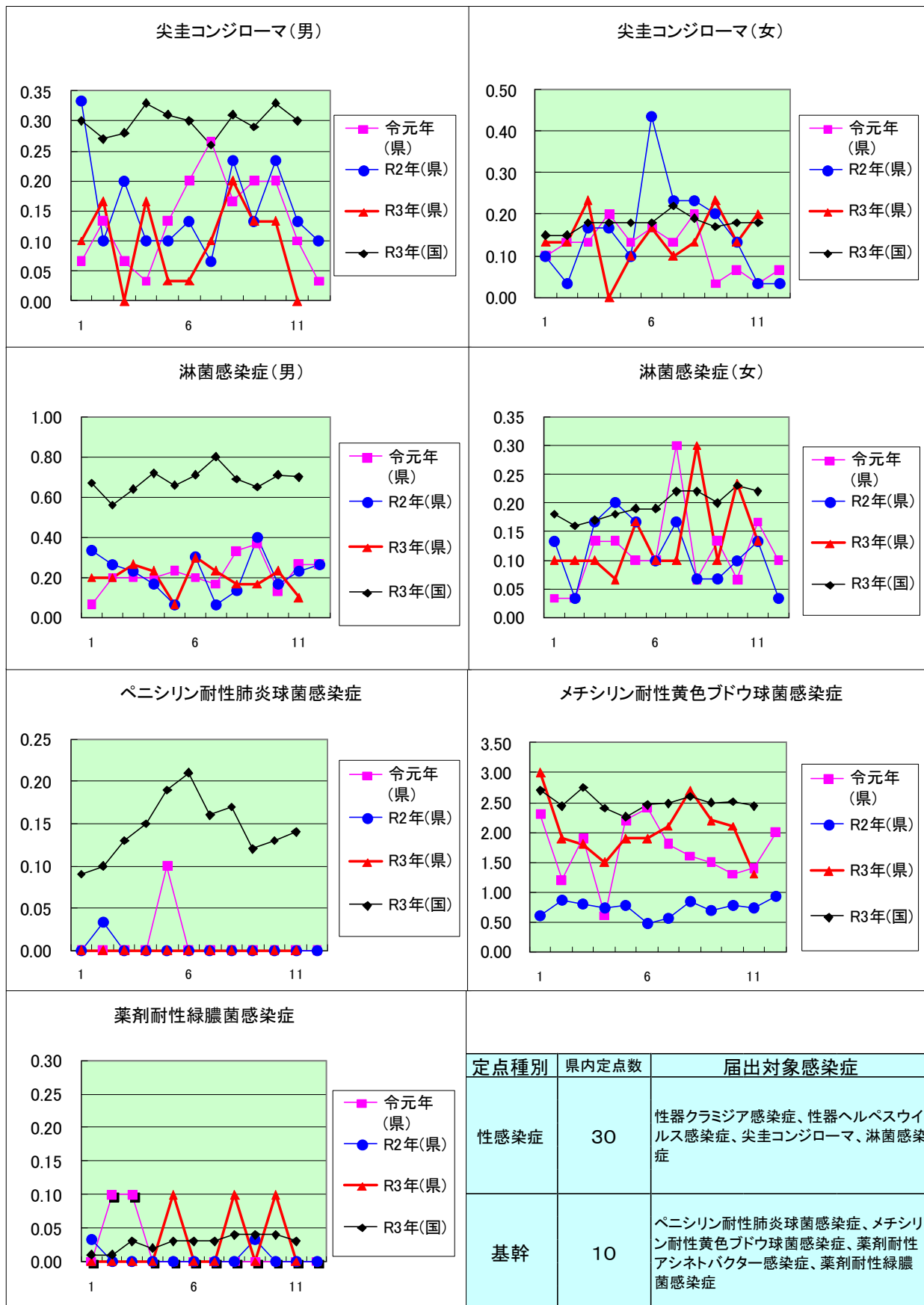
年齢階級区分	0歳	1～4歳	5～9歳	10～14歳	15～19歳	20～24歳	25～29歳	30～34歳	35～39歳	40～44歳	45～49歳	50～54歳	55～59歳	60～64歳	65～69歳	70歳以上	計
性器クラミジア感染症					3	12	8	7	3	1	2		1		2	1	40
性器ヘルペスウイルス感染症				1		1	2	1		3	1	3		2	1	4	19
尖圭コンジローマ							3	1			1	1					6
淋菌感染症						1	1	4	1								7
性器クラミジア感染症(男)						3	5	2			1		1		1		13
性器クラミジア感染症(女)					3	9	3	5	3	1	1				1	1	27
性器ヘルペスウイルス感染症(男)										2		3		1	1		7
性器ヘルペスウイルス感染症(女)				1		1	2	1		1	1			1		4	12
尖圭コンジローマ(男)																	
尖圭コンジローマ(女)							3	1			1	1					6
淋菌感染症(男)							1	1	1								3
淋菌感染症(女)						1		3									4
ペニシリン耐性肺炎球菌感染症																	
メチシリン耐性黄色ブドウ球菌感染症								1				2		1		9	13
薬剤耐性緑膿菌感染症																	

定点把握感染症(月報)年齢階級別集計表(定点当り)

2021年 11 月

年齢階級区分	0歳	1～4歳	5～9歳	10～14歳	15～19歳	20～24歳	25～29歳	30～34歳	35～39歳	40～44歳	45～49歳	50～54歳	55～59歳	60～64歳	65～69歳	70歳以上	計
性器クラミジア感染症					0.10	0.40	0.27	0.23	0.10	0.03	0.07		0.03		0.07	0.03	1.33
性器ヘルペスウイルス感染症				0.03		0.03	0.07	0.03		0.10	0.03	0.10		0.07	0.03	0.13	0.63
尖圭コンジローマ							0.10	0.03			0.03	0.03					0.20
淋菌感染症						0.03	0.03	0.13	0.03								0.23
性器クラミジア感染症(男)						0.10	0.17	0.07			0.03		0.03		0.03		0.43
性器クラミジア感染症(女)					0.10	0.30	0.10	0.17	0.10	0.03	0.03				0.03	0.03	0.90
性器ヘルペスウイルス感染症(男)										0.07		0.10		0.03	0.03		0.23
性器ヘルペスウイルス感染症(女)				0.03		0.03	0.07	0.03		0.03	0.03			0.03		0.13	0.40
尖圭コンジローマ(男)																	
尖圭コンジローマ(女)							0.10	0.03			0.03	0.03					0.20
淋菌感染症(男)							0.03	0.03	0.03								0.10
淋菌感染症(女)						0.03		0.10									0.13
ペニシリン耐性肺炎球菌感染症																	
メチシリン耐性黄色ブドウ球菌感染症								0.10				0.20		0.10		0.90	1.30
薬剤耐性緑膿菌感染症																	





新型コロナウイルスに関するPCR検査状況等（令和4年1月12日時点）

項目	PCR・抗原検査実施者数	1週間の検査実施者数	PCR・抗原検査陽性者数	1週間の陽性者数	1週間の検査陽性率
1月6日 木	2,104	13,876	33	753	5.4%
1月7日 金	2,456		76		
1月8日 土	1,241		125		
1月9日 日	725		146		
1月10日 月	1,123		89		
1月11日 火	3,702		72		
1月12日 水	2,525		212		

