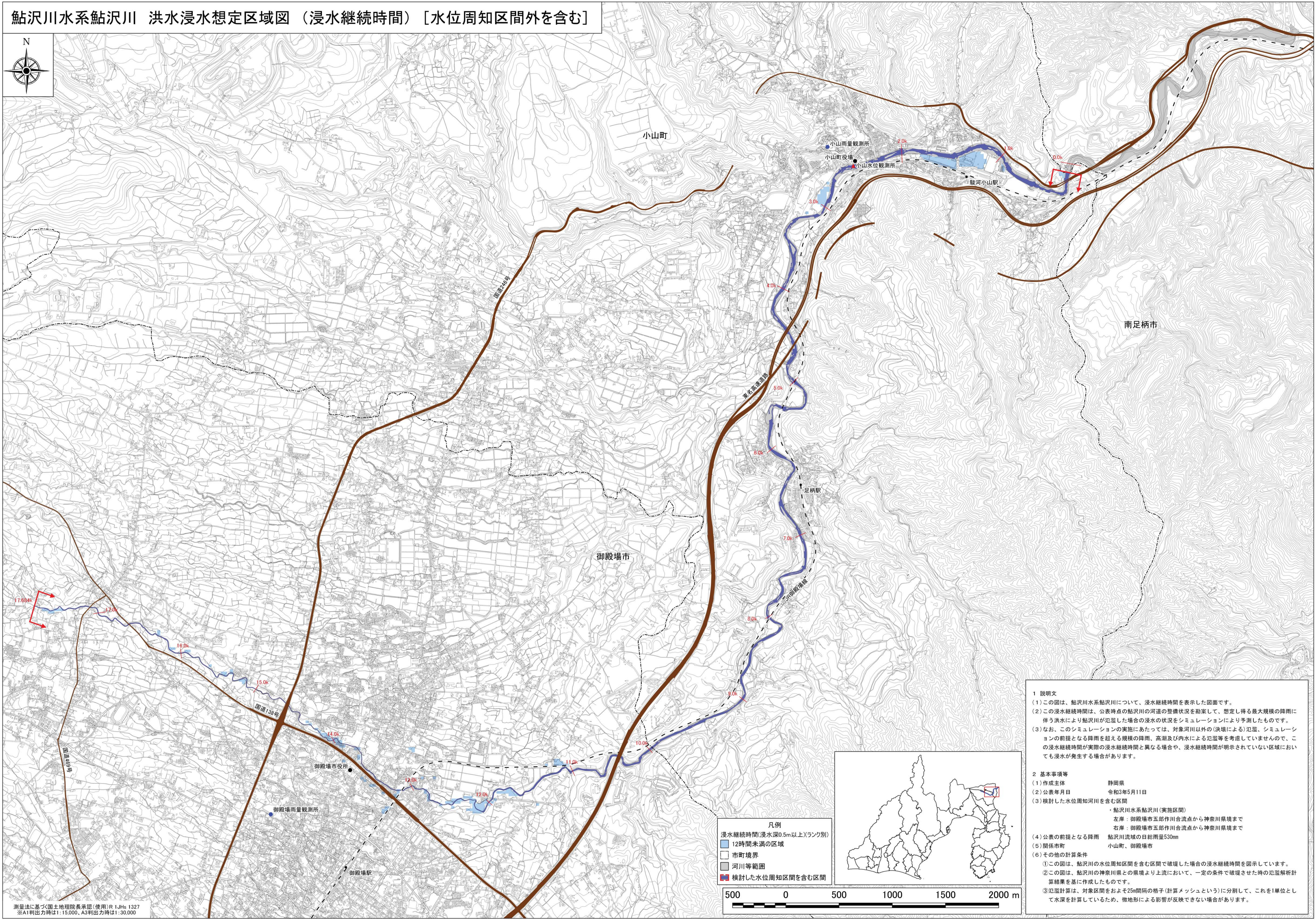
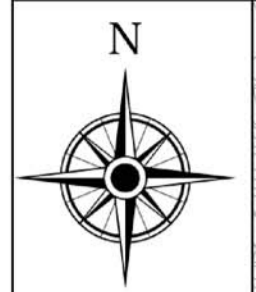
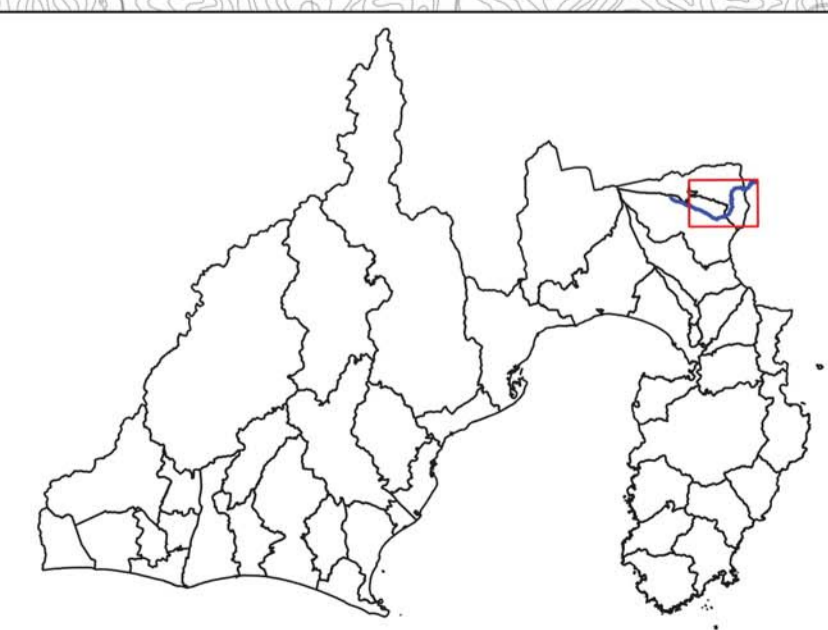


鮎沢川水系鮎沢川 洪水浸水想定区域図（浸水継続時間）〔水位周知区間外を含む〕



凡例

| | |
|-------------------------|---|
| 浸水継続時間(浸水深0.5m以上)(ランク別) | |
| 12時間未満の区域 | ■ |
| 市町境界 | — |
| 河川等範囲 | — |
| 検討した水位周知区間を含む区間 | ■ |



1 説明文
 (1) この図は、鮎沢川水系鮎沢川について、浸水継続時間を表示した図面です。
 (2) この浸水継続時間は、公表時点の鮎沢川の河道の整備状況を勘案して、想定し得る最大規模の降雨に伴う洪水により鮎沢川が氾濫した場合の浸水の状況をシミュレーションにより予測したものです。
 (3) なお、このシミュレーションの実施にあたっては、対象河川以外の(決壊による)氾濫、シミュレーションの前提となる降雨を超える規模の降雨、高潮及び内水による氾濫等を考慮していませんので、この浸水継続時間が実際の浸水継続時間と異なる場合や、浸水継続時間が明示されていない区域においても浸水が発生する場合があります。

2 基本事項等
 (1) 作成主体 静岡県
 (2) 公表年月日 令和3年5月11日
 (3) 検討した水位周知河川を含む区間
 ・ 鮎沢川水系鮎沢川(実施区間)
 左岸：御殿場市五郎作川合流点から神奈川県境まで
 右岸：御殿場市五郎作川合流点から神奈川県境まで

(4) 公表の前提となる降雨 鮎沢川流域の日総雨量530mm
 (5) 関係市町 小山町、御殿場市
 (6) その他の計算条件
 ① この図は、鮎沢川の水位周知区間を含む区間で破壊した場合の浸水継続時間を図示しています。
 ② この図は、鮎沢川の神奈川県との県境より上流において、一定の条件下で破壊させた時の氾濫解析計算結果を基に作成したものです。
 ③ 氾濫計算は、対象区間をおよそ25m間隔の格子(計算メッシュという)に分割して、これを1単位として水深を計算しているため、微地形による影響が反映できない場合があります。

測量法に基づく国土地理院長承認(使用)R 1JHs 1327
 ※A1判出力時は1:15,000、A3判出力時は1:30,000