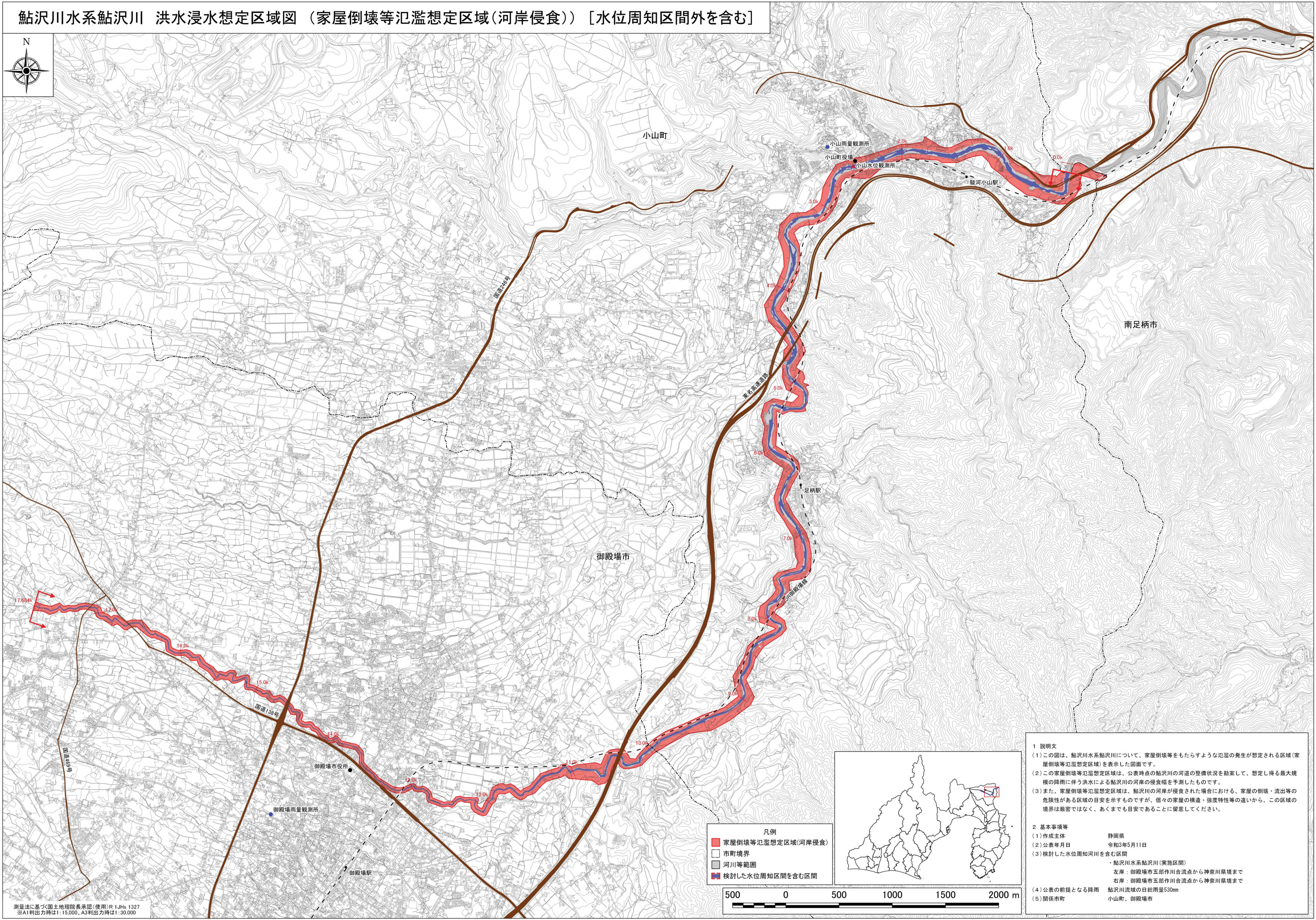
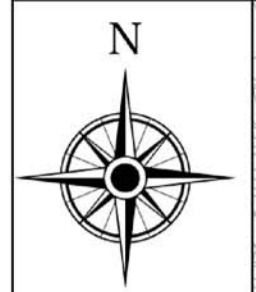
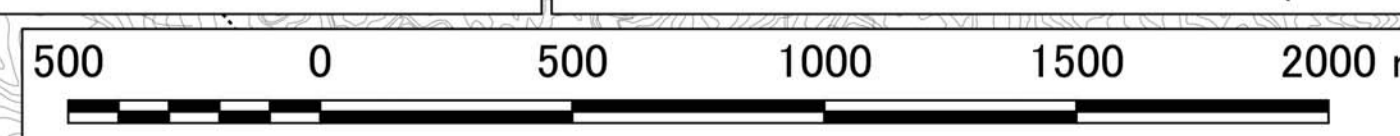
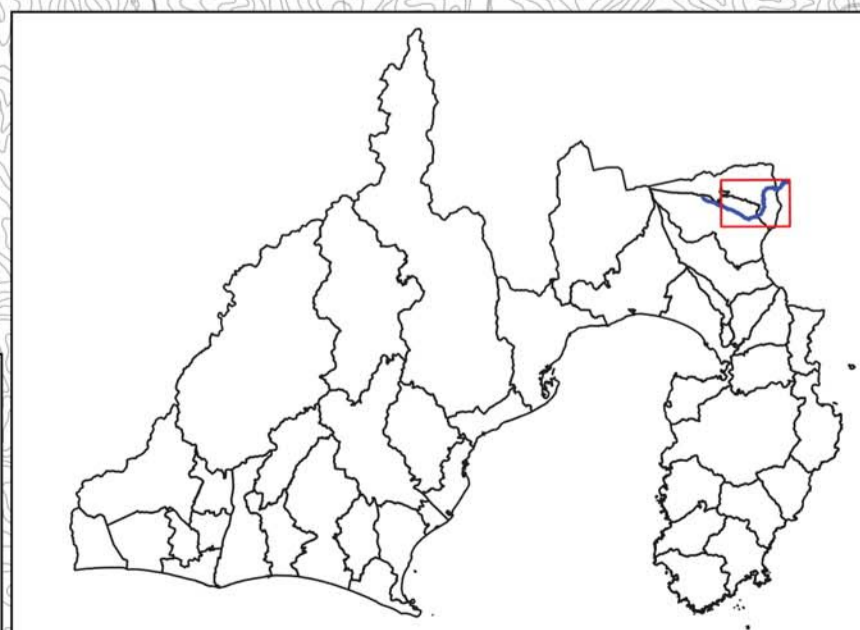


鮎沢川水系鮎沢川 洪水浸水想定区域図（家屋倒壊等氾濫想定区域(河岸侵食)）[水位周知区間外を含む]



- 凡例
- 家屋倒壊等氾濫想定区域(河岸侵食)
 - 市町境界
 - 河川等範囲
 - 検討した水位周知区間を含む区間



- 1 説明文
- (1) この図は、鮎沢川水系鮎沢川について、家屋倒壊等をもたらすような氾濫の発生が想定される区域(家屋倒壊等氾濫想定区域)を表示した図面です。
 - (2) この家屋倒壊等氾濫想定区域は、公表時点の鮎沢川の河道の整備状況を勘案して、想定し得る最大規模の降雨に伴う洪水による鮎沢川の河岸の侵食幅を予測したものです。
 - (3) また、家屋倒壊等氾濫想定区域は、鮎沢川の河岸が侵食された場合における、家屋の倒壊・流出等の危険性がある区域の目安を示すものですが、個々の家屋の構造・強度特性等の違いから、この区域の境界は厳密ではなく、あくまでも目安であることに留意してください。
- 2 基本事項等
- | | |
|---------------------|---|
| (1) 作成主体 | 静岡県 |
| (2) 公表年月日 | 令和3年5月11日 |
| (3) 検討した水位周知河川を含む区間 | ・鮎沢川水系鮎沢川(実施区間)
左岸：御殿場市五郎作川合流点から神奈川県境まで
右岸：御殿場市五郎作川合流点から神奈川県境まで |
| (4) 公表の前提となる降雨 | 鮎沢川流域の日総雨量530mm |
| (5) 関係市町 | 小山町、御殿場市 |

測量法に基づく国土地理院長承認(使用)R 1JHs 1327
※A1判出力時は1:15,000、A3判出力時は1:30,000