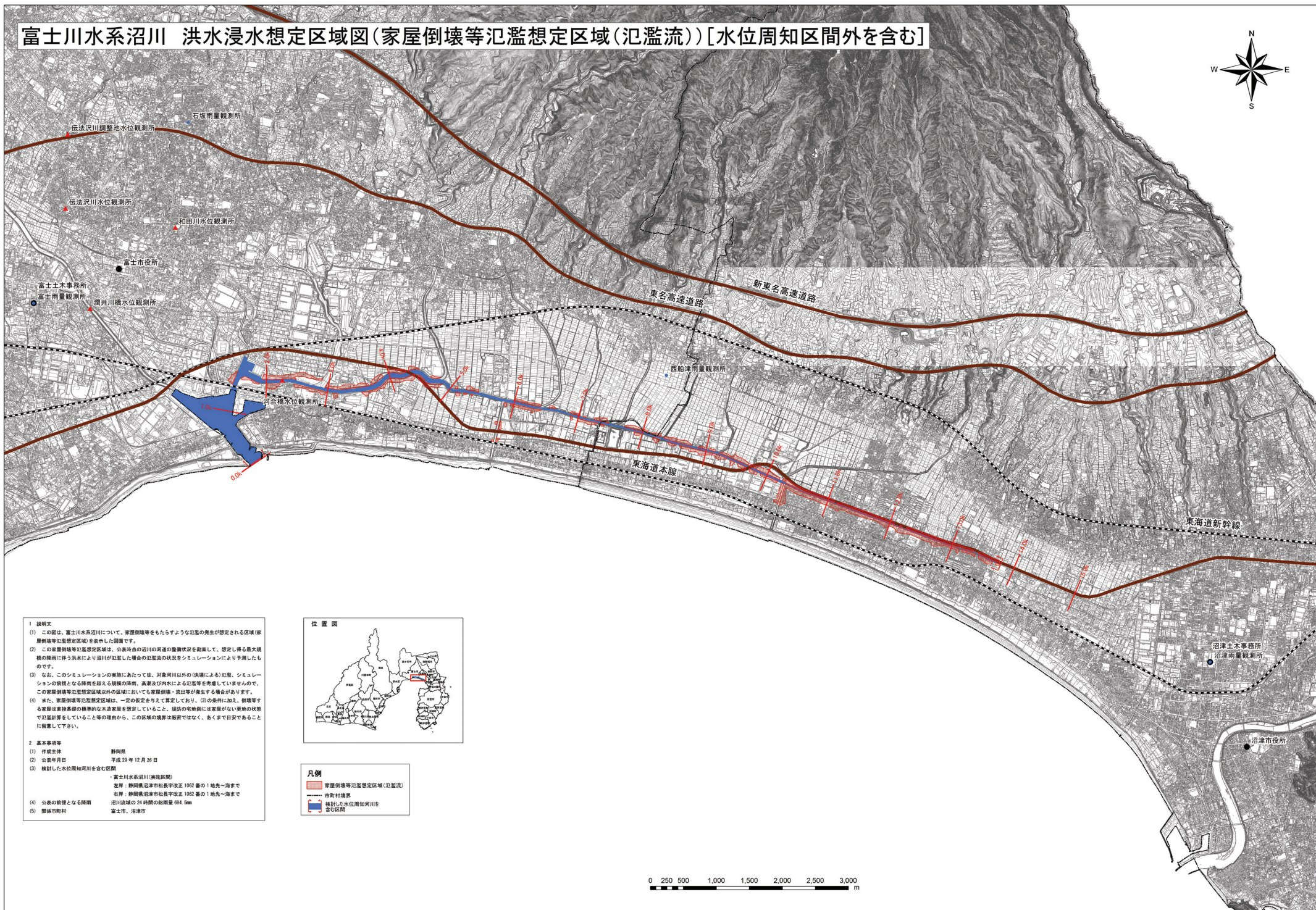


富士川水系沼川 洪水浸水想定区域図(家屋倒壊等氾濫想定区域(氾濫流))[水位周知区間外を含む]



- 1 説明文**
- この図は、富士川水系沼川について、家屋倒壊等をもたらすような氾濫の発生が想定される区域(家屋倒壊等氾濫想定区域)を表示した図面です。
 - この家屋倒壊等氾濫想定区域は、公表時点の沼川の河道の整備状況を勘案して、想定し得る最大規模の降雨に伴う洪水により沼川が氾濫した場合の氾濫流の状況をシミュレーションにより予測したものです。
 - なお、このシミュレーションの実態にあたっては、対象河川以外の(決壊による)氾濫、シミュレーションの前提となる降雨を越える規模の降雨、高潮及び内水による氾濫等を考慮していませんので、この家屋倒壊等氾濫想定区域以外の区域においても家屋倒壊・直田等が発生する場合があります。
 - また、家屋倒壊等氾濫想定区域は、一定の想定を前提としており、①の条件に加え、崩壊等する家屋は直接基礎の標準的な水浸算を想定していること、堤防の宅地側には家屋がない宅地の状態を計算していること等の理由から、この区域の境界は厳密ではなく、あくまで目安であることを留意して下さい。
- 2 基本事項等**
- 作成主体 静岡県
 - 公表年月日 平成29年12月26日
 - 検討した水位周知河川を含む区間
 - ・富士川水系沼川(実施区間)
 - 左岸：静岡県沼津市松長字改正1062番の1地先～海まで
 - 右岸：静岡県沼津市松長字改正1062番の1地先～海まで
 - 公表の前提となる降雨 沼川流域の24時間の総雨量 694.5mm
 - 関係市町村 富士市、沼津市



- 凡例**
- 家屋倒壊等氾濫想定区域(氾濫流)
 - 市町村境界
 - 検討した水位周知河川を含む区間

