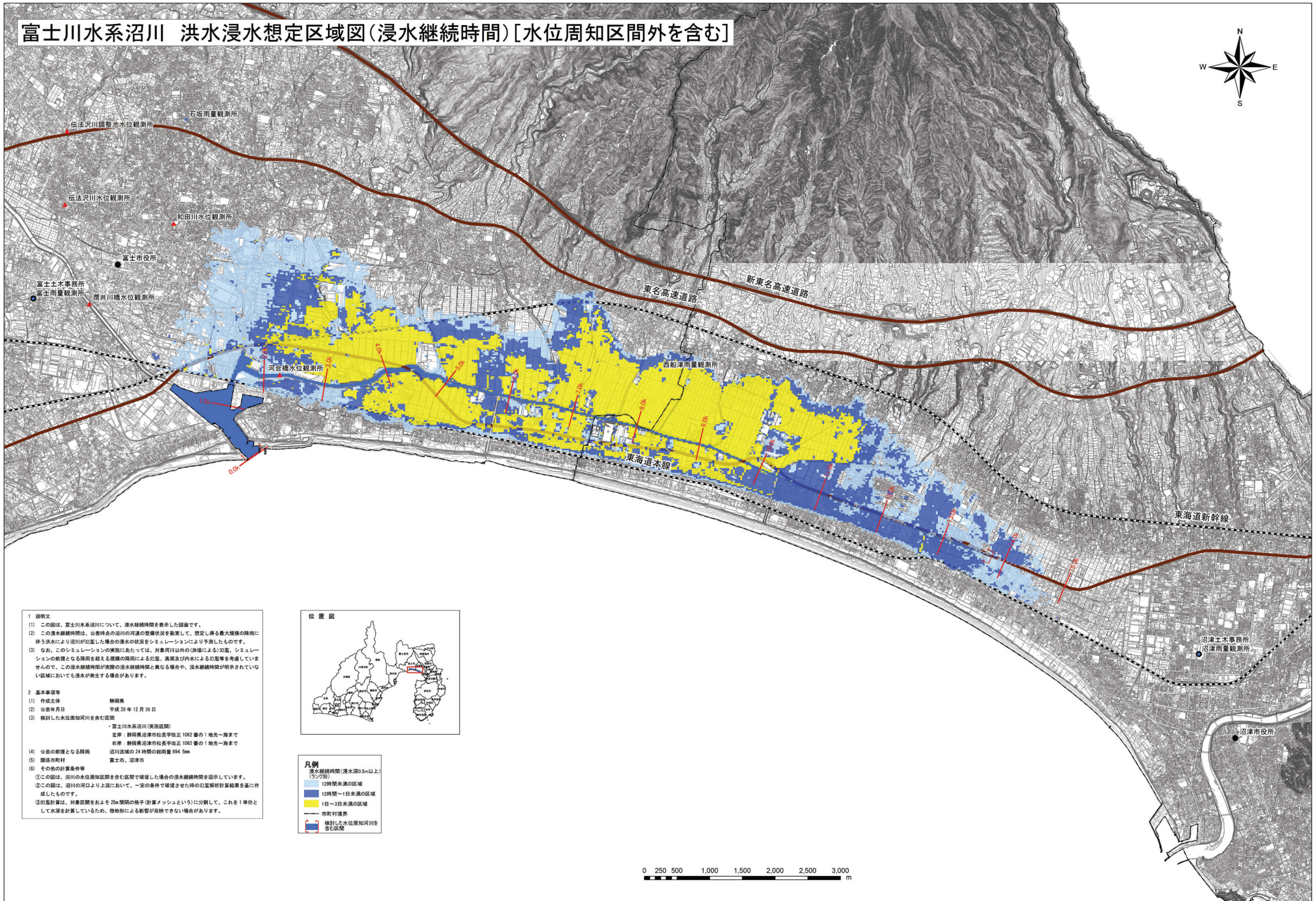


富士川水系沼川 洪水浸水想定区域図(浸水継続時間)[水位周知区間外を含む]



- 1 説明文**
- この図は、富士川水系沼川について、洪水継続時間を表示した図面です。
 - この洪水継続時間は、公定時刻の沼川の河川の聖域状況等を勘案して、想定し得る最大規模の降雨に伴う洪水により沼川が氾濫した場合の状況をシミュレーションにより予測したものです。
 - なお、このシミュレーションの実施にあたっては、対象河川以外の(堤防による)氾濫、シミュレーションの前提となる降雨を超える規模の降雨による氾濫、高潮及び内水による氾濫等を考慮していませんので、この洪水継続時間が実際の洪水継続時間と異なる場合や、洪水継続時間が明示されていない区域においても洪水が発生する場合があります。
- 2 基本事項等**
- | | |
|---------------------|--|
| (1) 作成主体 | 静岡県 |
| (2) 公表年月日 | 平成29年12月26日 |
| (3) 検討した水位周知区間を含む区間 | ・富士川水系沼川(浸水区域)
左岸：静岡県沼津市松長字改正1062番の1地先～海まで
右岸：静岡県沼津市松長字改正1062番の1地先～海まで |
- (4) 公表の前提となる降雨 沼川流域の24時間の総雨量894.5mm
 (5) 調査箇所 沼川流域
 (6) その他の計算条件等 富士市、沼津市
- ①この図は、沼川の水位周知区間を含む区間で確認した場合の洪水継続時間を図示しています。
 ②この図は、沼川の河口より上流において、一定の条件で確認された時の氾濫解析計算結果を基に作成したものです。
 ③氾濫計算は、対象区間をおよそ25m間隔の格子(計算メッシュという)に分割して、これを1単位として水深を計算しているため、微細部による影響が反映できない場合があります。

