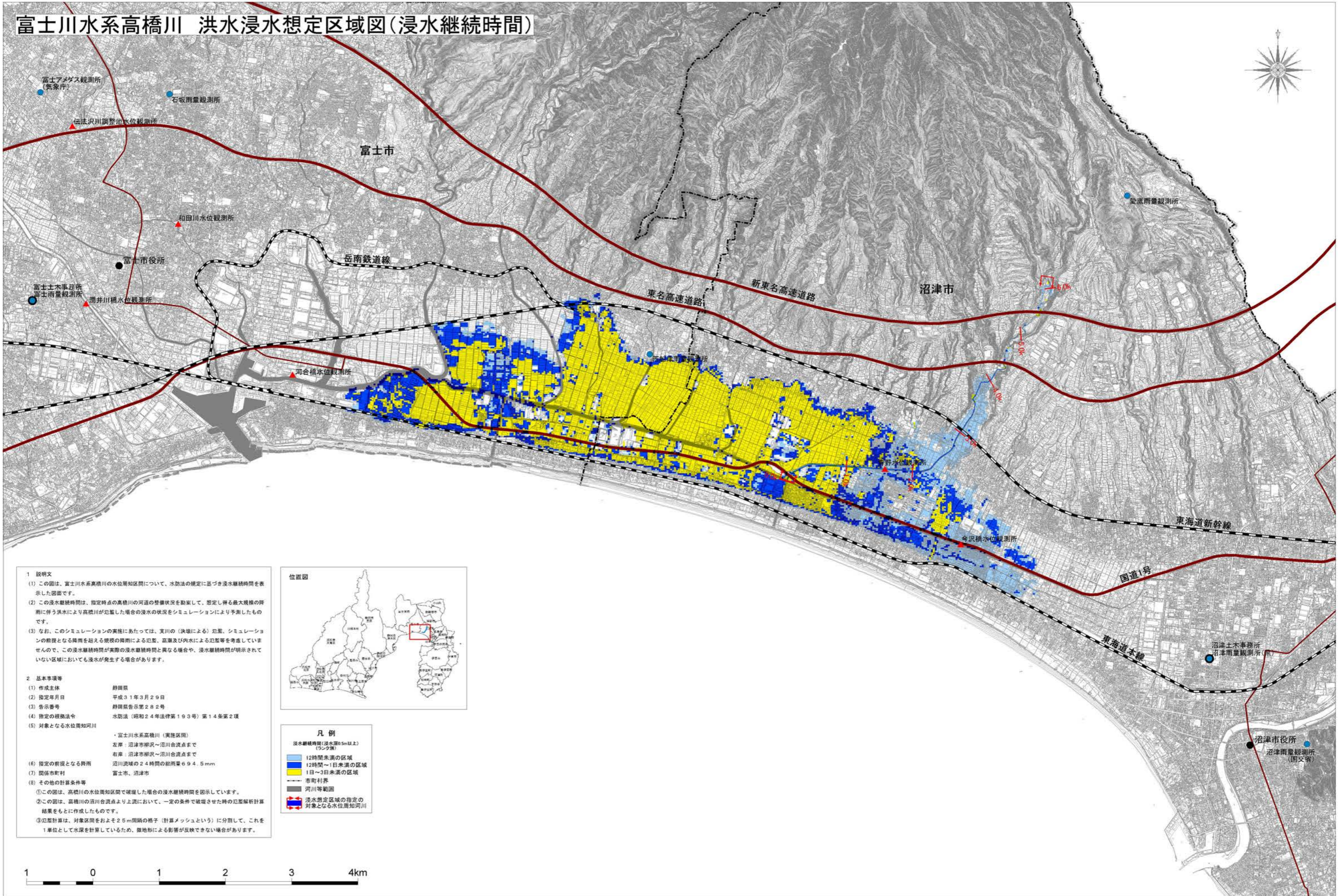


# 富士川水系高橋川 洪水浸水想定区域図(浸水継続時間)



## 1 説明文

- (1) この図は、富士川水系高橋川の水位周知区間について、水防法の規定に基づき浸水継続時間を表示した図面です。
- (2) この浸水継続時間は、指定時点の高橋川の河道の整備状況を勘案して、想定し得る最大規模の降雨に伴う洪水により高橋川が氾濫した場合の浸水の状況をシミュレーションにより予測したものです。
- (3) なお、このシミュレーションの実施にあたっては、支川の（決壊による）氾濫、シミュレーションの前提となる降雨を超える規模の降雨による氾濫、高潮及び内水による氾濫等を考慮していませんので、この浸水継続時間が実際の浸水継続時間と異なる場合や、浸水継続時間が明示されていない区域においても浸水が発生する場合があります。

## 2 基本事項等

- (1) 作成主体 静岡県
- (2) 指定年月日 平成31年3月29日
- (3) 告示番号 静岡県告示第282号
- (4) 指定の根拠法令 水防法（昭和24年法律第193号）第14条第2項
- (5) 対象となる水位周知河川
  - ・富士川水系高橋川（実施区間）
  - 左岸：沼津市柳沢～沼川合流点まで
  - 右岸：沼津市柳沢～沼川合流点まで
- (6) 指定の前提となる降雨 沼川流域の24時間の総雨量69.4.5mm
- (7) 関係市町村 富士市、沼津市
- (8) その他の計算条件等
  - ①この図は、高橋川の水位周知区間で破壊した場合の浸水継続時間を図示しています。
  - ②この図は、高橋川の沼川合流点より上流において、一定の条件で破壊させた時の氾濫解析計算結果をもとに作成したものです。
  - ③氾濫計算は、対象区間をおよそ2.5m間隔の格子（計算メッシュという）に分割して、これを1単位として水深を計算しているため、微地形による影響が反映できない場合があります。

## 位置図



## 凡例

- 浸水継続時間(浸水深0.5m以上)(ラック製)
- 12時間未満の区域
- 12時間～1日未満の区域
- 1日～3日未満の区域
- 市町村界
- 河川等範囲
- 浸水想定区域の指定の対象となる水位周知河川