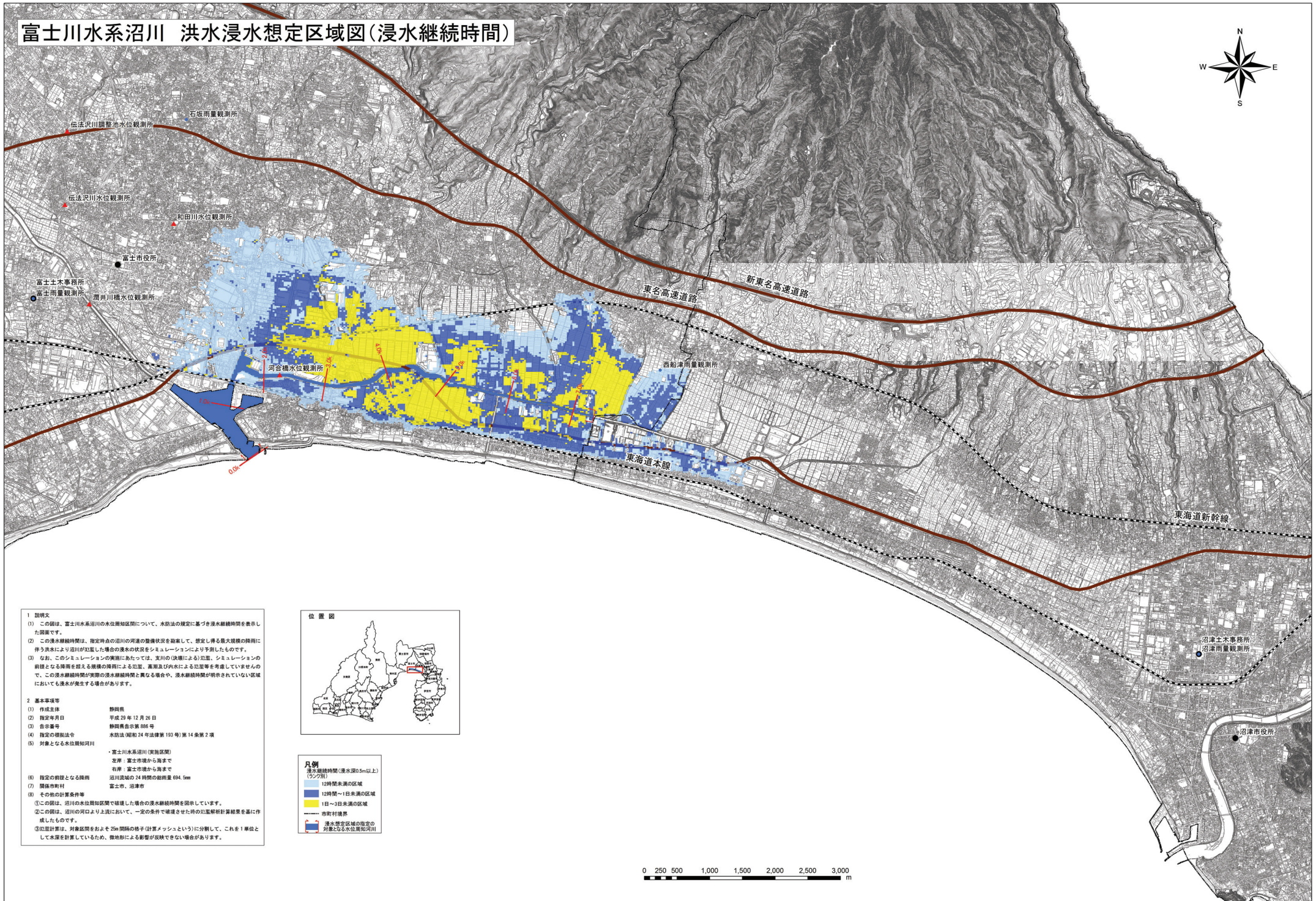


# 富士川水系沼川 洪水浸水想定区域図(浸水継続時間)



**1 説明文**

(1) この図は、富士川水系沼川の水位観測区間に於いて、水防法の規定に基づき浸水継続時間を表示した図面です。

(2) この浸水継続時間は、指定時点の沼川の河川の状況等を踏まえて、想定し得る最大規模の降雨に伴う洪水により沼川が氾濫した場合の浸水の状況をシミュレーションにより予測したものです。

(3) なお、このシミュレーションの実態にあつては、支川の(決壊による)氾濫、シミュレーションの前段となる降雨を越える規模の降雨による氾濫、高潮及び快水による氾濫等を考慮していませんので、この浸水継続時間が実際の浸水継続時間と異なる場合や、浸水継続時間が明示されていない区域においても浸水が発生する場合があります。

**2 基本事項等**

(1) 作成主体 静岡県

(2) 指定年月日 平成29年12月26日

(3) 告示番号 静岡県告示第888号

(4) 指定の根拠法令 水防法(昭和24年法律第193号)第14条第2項

(5) 対象となる水位観測河川

- ・富士川水系沼川(浸水区域)
- 名称: 富士市境から海まで
- 右岸: 富士市境から海まで

(6) 指定の前線となる降雨 沼川流域の24時間総雨量694.5mm

(7) 関係市町村 富士市、沼津市

(8) その他の計算条件等

①この図は、沼川の水位観測区間で破壊した場合の浸水継続時間を示しています。

②この図は、沼川の河口より上流において、一定の条件で破壊させた時の氾濫解析計算結果を基に作成したものです。

③氾濫計算は、対象区域をおよそ25m間隔の格子(計算メッシュという)に分割して、これを1単位として水深を計算しているため、微地形による影響が反映できない場合があります。

