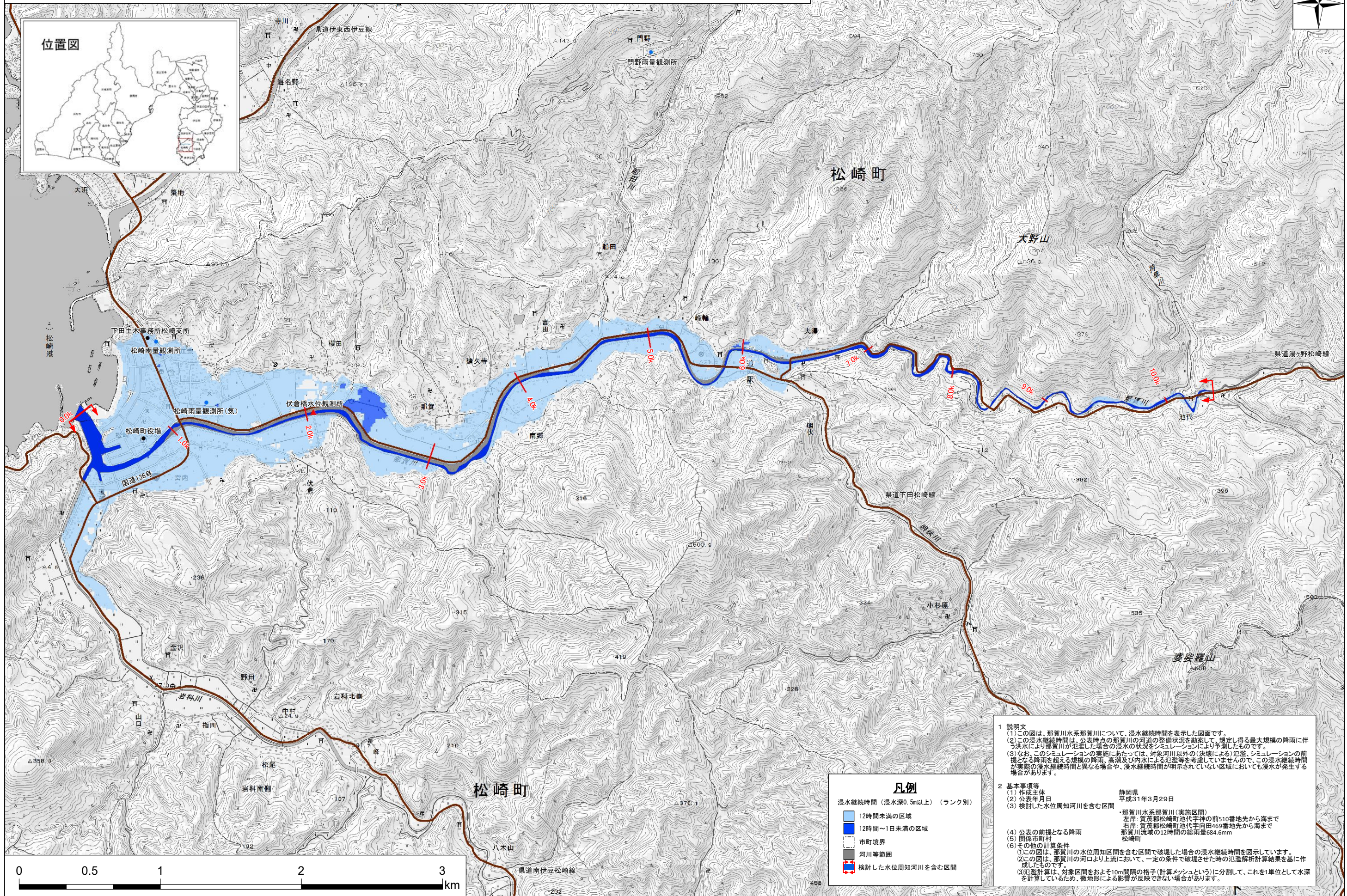


那賀川水系那賀川 洪水浸水想定区域図（浸水継続時間）〔水位周知区間外を含む〕



凡例

浸水継続時間（浸水深0.5m以上）（ランク別）

- 12時間未満の区域
- 12時間～1日未満の区域
- 市町境界
- 河川等範囲
- 検討した水位周知河川を含む区間

1 説明文
 (1) この図は、那賀川水系那賀川について、浸水継続時間を表示した図面です。
 (2) この浸水継続時間は、公表時点の那賀川の河道の整備状況を勘案して、想定し得る最大規模の降雨に伴う洪水により那賀川が氾濫した場合の浸水の状況をシミュレーションにより予測したものです。
 (3) なお、このシミュレーションの実施にあたっては、対象河川以外の（流域による）氾濫、シミュレーションの前掲となる降雨を超える規模の降雨、高潮及び内水による氾濫等を考慮していませんので、この浸水継続時間が実際の浸水継続時間と異なる場合や、浸水継続時間が明示されていない区域においても浸水が発生する場合があります。

2 基本事項等
 (1) 作成主体 静岡県
 (2) 公表年月日 平成31年3月29日
 (3) 検討した水位周知河川を含む区間
 ・那賀川水系那賀川（実施区間）
 左岸：賀茂郡松崎町池代字神の前510番地先から海まで
 右岸：賀茂郡松崎町池代字向田469番地先から海まで
 那賀川流域の12時間の総雨量684.6mm
 松崎町

(4) 公表の前提となる降雨
 (5) 関係市町村
 (6) その他の計算条件
 ① この図は、那賀川の水位周知区間を含む区間で破堤した場合の浸水継続時間を図示しています。
 ② この図は、那賀川の河口より上流において、一定の条件で破堤させた時の氾濫解析計算結果を基に作成したものです。
 ③ 氾濫計算は、対象区間をおよそ10m間隔の格子（計算メッシュという）に分割して、これを1単位として水深を計算しているため、微地形による影響が反映できない場合があります。

この地図の作成に当たっては、国土地理院の承認を得て、同院発行の基盤地図情報を使用した。（承認番号 平30情使、第1391号）
 ※A1判出力時は1:12,000、A3判出力時は1:24,000