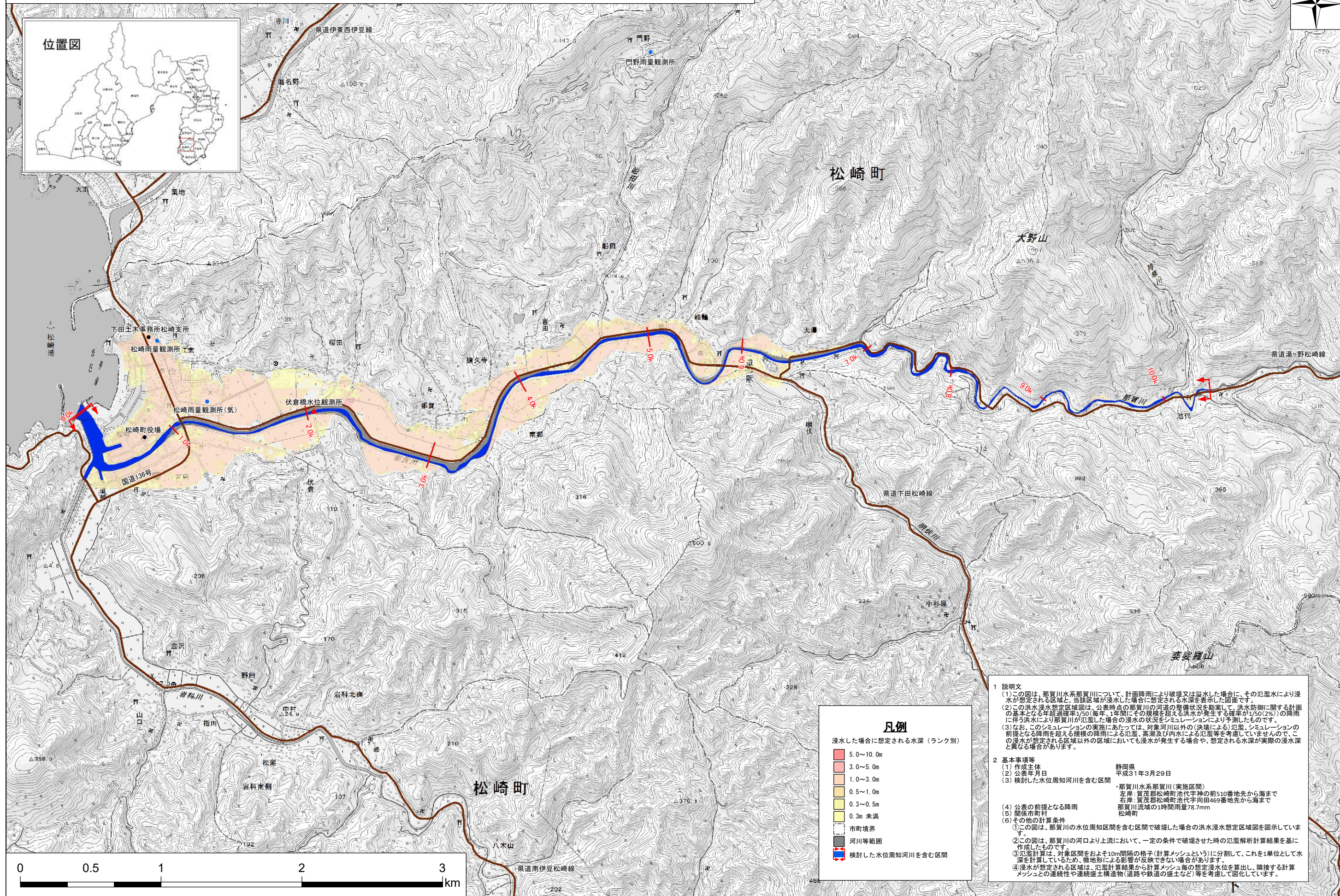


# 那賀川水系那賀川 洪水浸水想定区域図（計画規模）[水位周知区間外を含む]



**凡例**

浸水した場合に想定される水深（ランク別）

5.0～10.0m
3.0～5.0m
1.0～3.0m
0.5～1.0m
0.3～0.5m
0.3m未満

市町境界  
 河川等範囲  
 検討した水位周知河川を含む区間

- 1 説明文**
- この図は、那賀川水系那賀川について、計画降雨により破堤又は溢水した場合に、その氾濫水により浸水が想定される区域と、当該区域が浸水した場合に想定される水深を表示した図面です。
  - この洪水浸水想定区域図は、公表時点の那賀川の河道の整備状況を勘案して、洪水防衛に関する計画の基本となる年超過確率1/50（毎年、1年間にその規模を超える洪水が発生する確率が1/50（2%））の降雨に伴う洪水により那賀川が氾濫した場合の浸水の状況をシミュレーションにより予測したものです。
  - なお、このシミュレーションの実施にあたっては、対象河川以外の（決壊による）氾濫、シミュレーションの前提となる降雨を超える規模の降雨による氾濫、高潮及び内水による氾濫等を考慮していませんので、この浸水が想定される区域以外の区域においても浸水が発生する場合や、想定される水深が実際の浸水深と異なる場合があります。
- 2 基本事項等**
- |                     |   |
|---------------------|---|
| (1) 作成主体            | 静岡県   |
| (2) 公表年月日           | 平成31年3月29日  |
| (3) 検討した水位周知河川を含む区間 | ・那賀川水系那賀川（実施区間）<br>左岸：賀茂郡松崎町池代字神の前510番地先から海まで<br>右岸：賀茂郡松崎町池代字向田469番地先から海まで<br>松崎町 |
- (4) 公表の前提となる降雨：那賀川流域の1時間雨量78.7mm
- (5) 関係市町村：松崎町
- (6) その他の計算条件
- この図は、那賀川の水位周知区間を含む区間で破堤した場合の洪水浸水想定区域図を图示しています。
  - この図は、那賀川の河口より上流において、一定の条件で破堤させた時の氾濫解析計算結果を基に作成したものです。
  - 氾濫計算は、対象区間をおよそ10m間隔の格子（計算メッシュという）に分割して、これを1単位として水深を計算しているため、微地形による影響が反映できない場合があります。
  - 浸水が想定される区域は、氾濫計算結果から計算メッシュ毎の想定浸水位を算出し、隣接する計算メッシュとの連続性や連続盛土構築物（道路や鉄道の盛土など）等を考慮して図化しています。

この地図の作成に当たっては、国土地理院の承認を得て、同院発行の基盤地図情報を使用した。（承認番号 平30情使、第1391号）  
 ※A1判出力時は1:12,000、A3判出力時は1:24,000