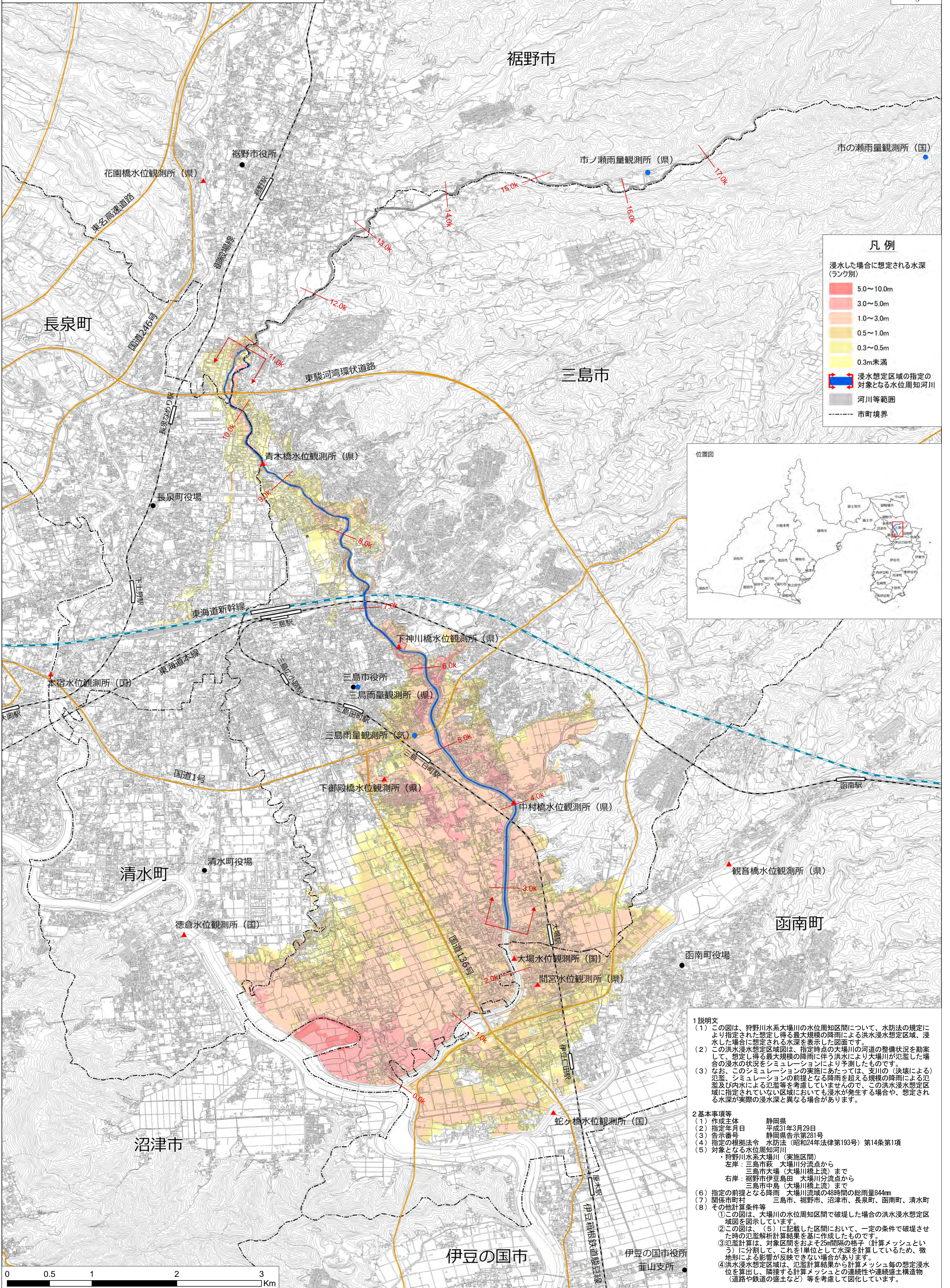
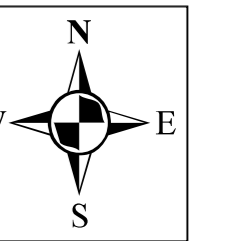


狩野川水系大場川 洪水浸水想定区域図 (想定最大規模)



凡例

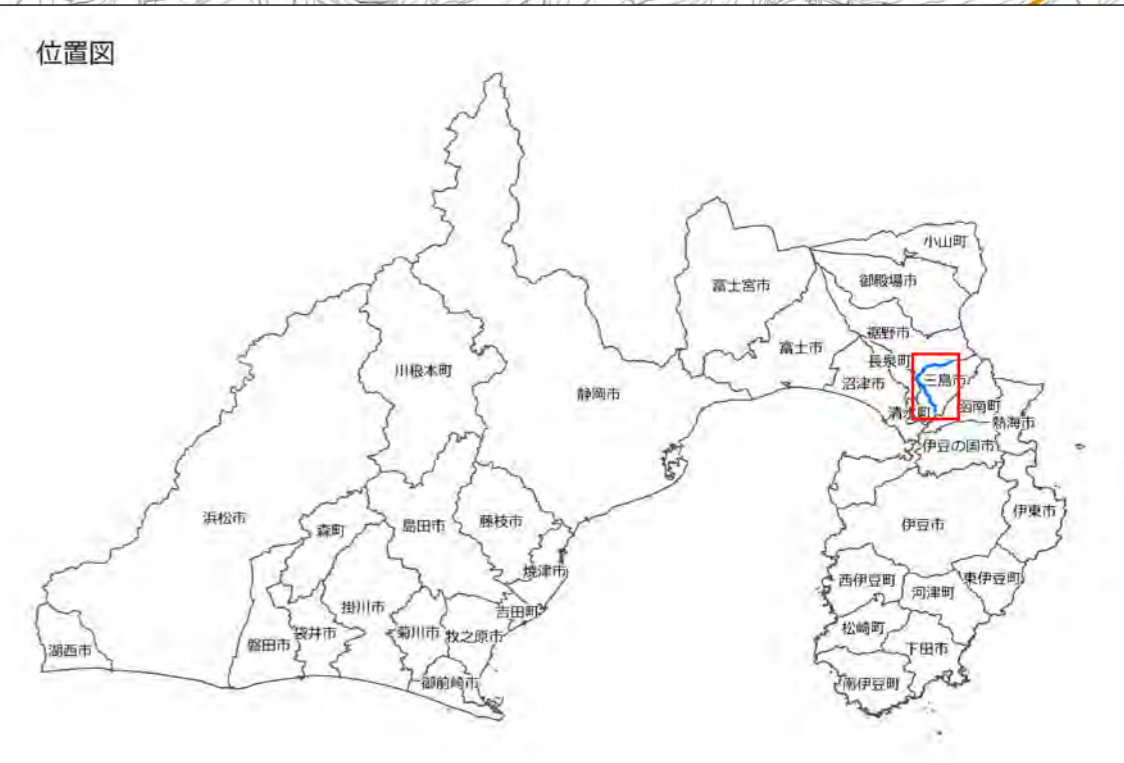
浸水した場合に想定される水深 (ランク別)

- 5.0~10.0m
- 3.0~5.0m
- 1.0~3.0m
- 0.5~1.0m
- 0.3~0.5m
- 0.3m未満

浸水想定区域の指定の対象となる水位周知河川

河川等範囲

市町境界



1 説明文

- この図は、狩野川水系大場川の水位周知区間について、水防法の規定により指定された想定し得る最大規模の降雨による洪水浸水想定区域、浸水した場合に想定される水深を表示した図面です。
- この洪水浸水想定区域図は、指定時点の大場川の河道の整備状況を勘案して、想定し得る最大規模の降雨に伴う洪水により大場川が氾濫した場合の浸水の状況をシミュレーションにより予測したものです。
- なお、このシミュレーションの実施にあたっては、支川の（決壊による）氾濫、シミュレーションの前提となる降雨を超える規模の降雨による氾濫及び内水による氾濫等を考慮していませんので、この洪水浸水想定区域に指定されていない区域においても浸水が発生する場合や、想定される水深が実際の浸水深と異なる場合があります。

2 基本事項等

- 作成主体 静岡県
- 指定年月日 平成31年3月29日
- 告示番号 静岡県告示第281号
- 指定の根拠法令 水防法（昭和24年法律第193号）第14条第1項
- 対象となる水位周知河川
 - ・狩野川水系大場川（実施区間）
 - 左岸：三島市大場 大場川分流点から
 - 三島市大場（大場川橋上流）まで
 - 右岸：裾野市伊豆島田 大場川分流点から
 - 三島市中島（大場川橋上流）まで
- 指定の前提となる降雨 大場川流域の48時間の総降雨量84mm
- 関係市町村 三島市、裾野市、沼津市、長泉町、函南町、清水町
- その他計算条件等
 - この図は、大場川の水位周知区間で破壊した場合の洪水浸水想定区域図を告示しています。
 - この図は、（5）に記載した区間において、一定の条件で破壊させた時の氾濫解析計算結果を基に作成したものです。
 - 氾濫計算は、対象区間をおよそ25m間隔の格子（計算メッシュという）に分割して、これを1単位として水深を計算しているため、微地形による影響が反映できない場合があります。
 - 洪水浸水想定区域は、氾濫計算結果から計算メッシュ毎の想定浸水水位を算出し、隣接する計算メッシュとの連続性及び連続盛土工構造物（道路や鉄道の盛土など）等を考慮して図化しています。

この地図の作成に当たっては、国土地理院長の承認を得て、同院発行の基礎地図情報を使用した。（承認番号 平30情使、第1655号）

※A1判出力時は1:20,000、A3判出力時は1:40,000