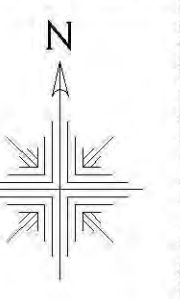


瀬戸川水系瀬戸川・朝比奈川・葉梨川洪水浸水想定区域図 (家屋倒壊等氾濫想定区域(河岸侵食)) [洪水予報・水位周知区間外を含む]



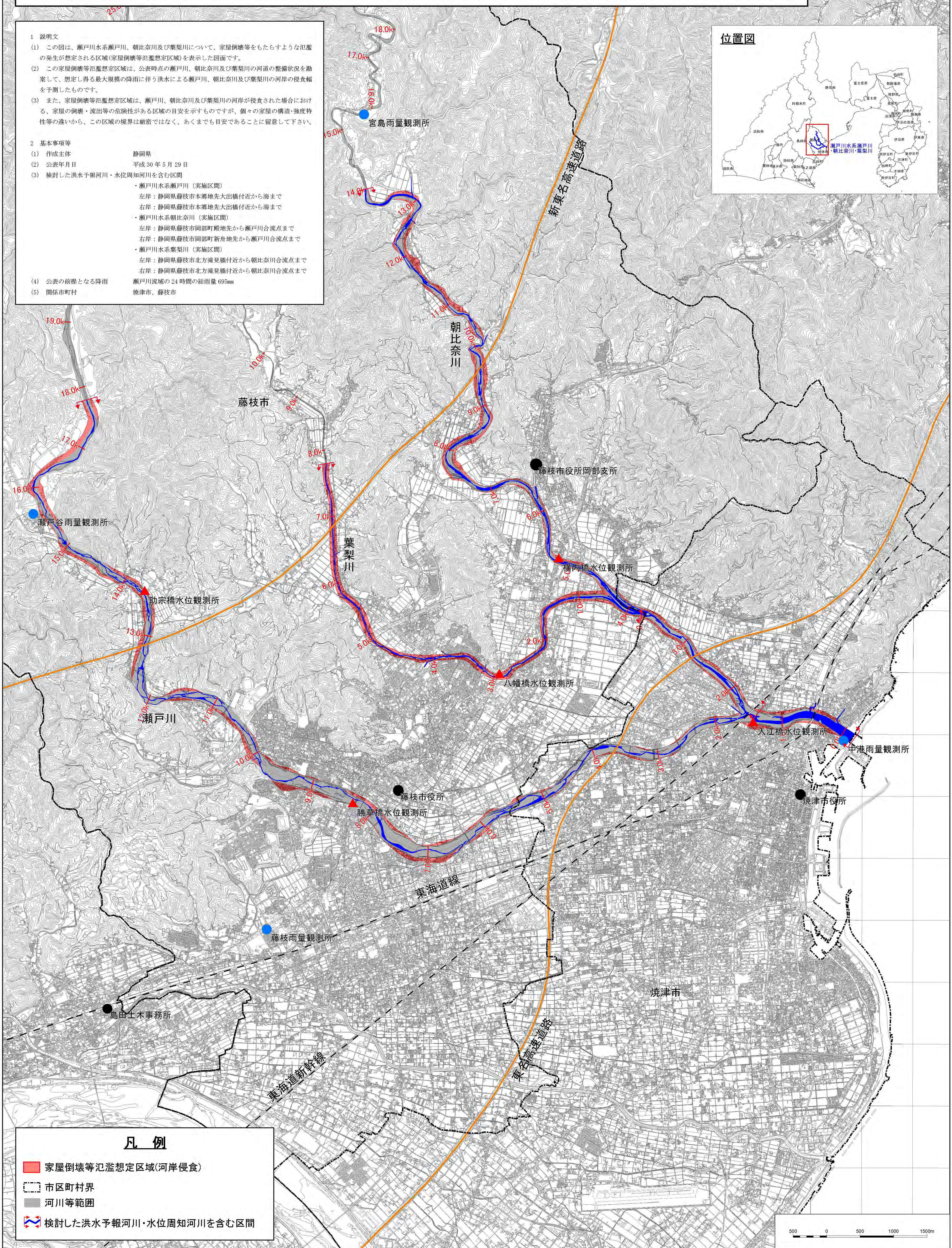
1 説明文

- (1) この図は、瀬戸川水系瀬戸川、朝比奈川及び葉梨川について、家屋倒壊等をもたらすような氾濫の発生が想定される区域(家屋倒壊等氾濫想定区域)を表示した図面です。
- (2) この家屋倒壊等氾濫想定区域は、公表時点の瀬戸川、朝比奈川及び葉梨川の河道の整備状況を勘案して、想定し得る最大規模の降雨に伴う洪水による瀬戸川、朝比奈川及び葉梨川の河岸の侵食幅を予測したものです。
- (3) また、家屋倒壊等氾濫想定区域は、瀬戸川、朝比奈川及び葉梨川の河岸が侵食された場合における、家屋の倒壊・流出等の危険性がある区域の目安を示すものですが、個々の家屋の構造・強度特性等の違いから、この区域の境界は厳密ではなく、あくまでも目安であることを留意して下さい。

2 基本事項等

- (1) 作成主体 静岡県
- (2) 公表年月日 平成30年5月29日
- (3) 検討した洪水予報河川・水位周知河川を含む区間
 - ・瀬戸川水系瀬戸川(実施区間)
左岸:静岡県藤枝市本郷地先大出橋付近から海まで
右岸:静岡県藤枝市本郷地先大出橋付近から海まで
 - ・瀬戸川水系朝比奈川(実施区間)
左岸:静岡県藤枝市岡部町殿地先から瀬戸川合流点まで
右岸:静岡県藤枝市岡部町新舟地先から瀬戸川合流点まで
 - ・瀬戸川水系葉梨川(実施区間)
左岸:静岡県藤枝市北方滝見橋付近から朝比奈川合流点まで
右岸:静岡県藤枝市北方滝見橋付近から朝比奈川合流点まで
- (4) 公表の前整合となる降雨 瀬戸川流域の24時間の総雨量 69.5mm
- (5) 関係市町村 焼津市、藤枝市

位置図



凡例

- 家屋倒壊等氾濫想定区域(河岸侵食)
- 市区町村界
- 河川等範囲
- 検討した洪水予報河川・水位周知河川を含む区間

500 0 500 1000 1500m