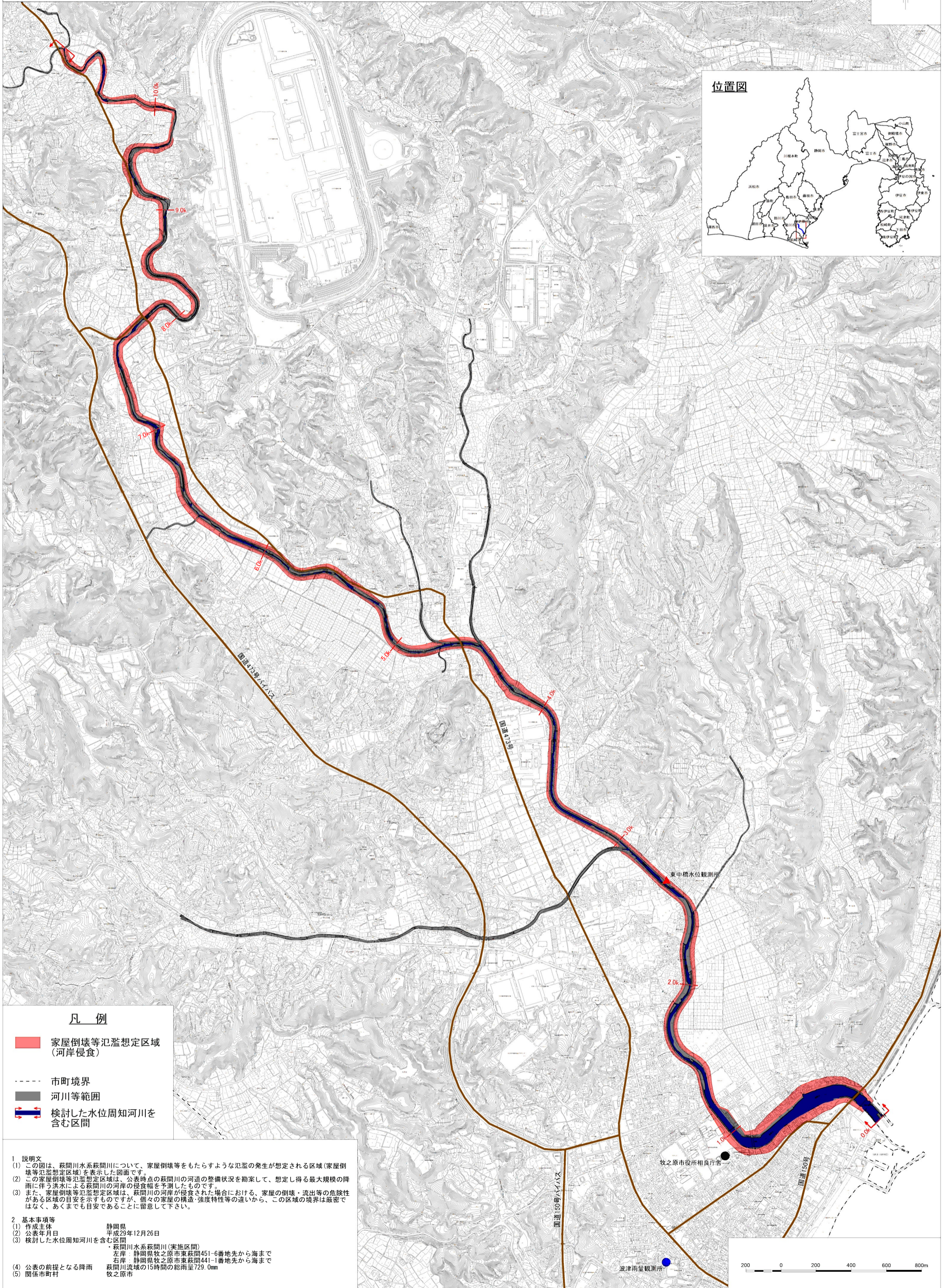
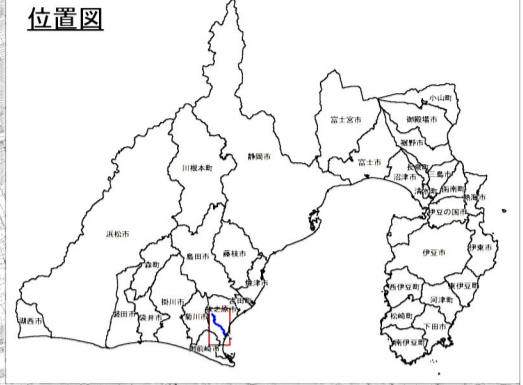


# 萩間川水系萩間川 洪水浸水想定区域図 (家屋倒壊等氾濫想定区域(河岸侵食))[水位周知区間外を含む]



位置図



## 凡例

- 家屋倒壊等氾濫想定区域  
(河岸侵食)
- 市町境界
- 河川等範囲
- 検討した水位周知河川を  
含む区間

- 1 説明文  
 (1) この図は、萩間川水系萩間川について、家屋倒壊等をもたらすような氾濫の発生が想定される区域(家屋倒壊等氾濫想定区域)を表示した図面です。  
 (2) この家屋倒壊等氾濫想定区域は、公表時点の萩間川の河道の整備状況を勘案して、想定し得る最大規模の降雨に伴う洪水による萩間川の河岸の侵食幅を予測したものです。  
 (3) また、家屋倒壊等氾濫想定区域は、萩間川の河岸が侵食された場合における、家屋の倒壊・流出等の危険性がある区域の目安を示すものです。個々の家屋の構造・強度特性等の違いから、この区域の境界は厳密ではなく、あくまでも目安であることに留意して下さい。

- 2 基本事項等  
 (1) 作成主体 静岡県  
 (2) 公表年月日 平成29年12月26日  
 (3) 検討した水位周知河川を含む区間 萩間川水系萩間川(実施区間)  
 左岸: 静岡県牧之原市東萩間451-6番地先から海まで  
 右岸: 静岡県牧之原市東萩間441-1番地先から海まで  
 (4) 公表の前提となる降雨 萩間川流域の15時間の総雨量729.0mm  
 (5) 関係市町村 牧之原市