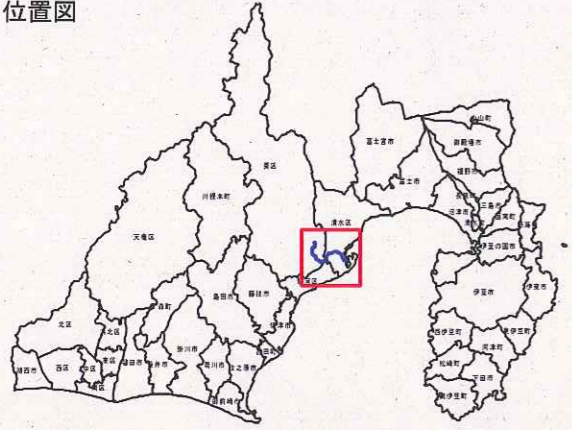


巴川水系巴川・長尾川 洪水浸水想定区域図 (家屋倒壊等氾濫想定区域 (氾濫流)) [水位周知区間外を含む]

位置図



凡 例

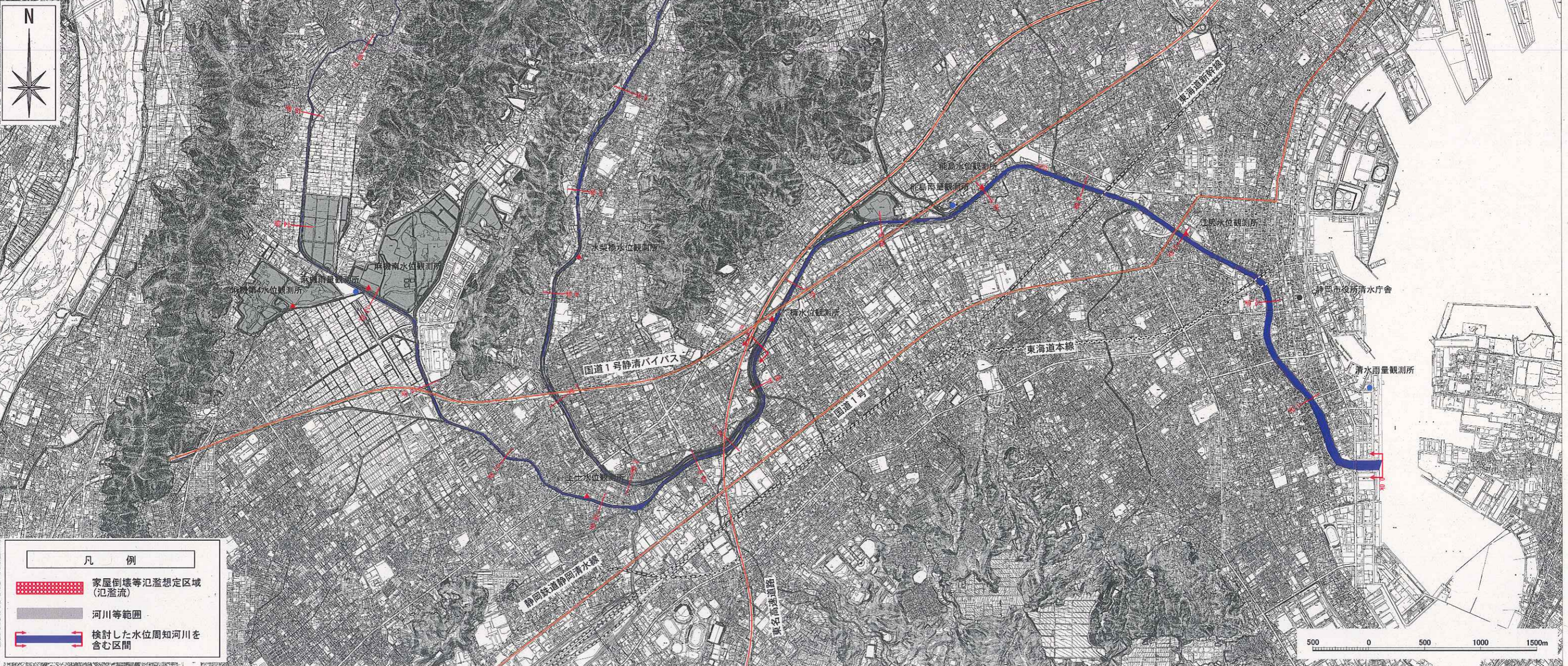
- 家屋倒壊等氾濫想定区域 (氾濫流)
- 河川等範囲
- 検討した水位周知河川を含む区間

1 説明文

- (1) この図は、巴川水系巴川及び長尾川について、家屋倒壊等をもたらすような氾濫の発生が想定される区域（家屋倒壊等氾濫想定区域）を表示した図面です。
- (2) この家屋倒壊等氾濫想定区域は、公表時点の巴川及び長尾川の河道及び洪水調節施設の整備状況を勘案して、想定し得る最大規模の降雨に伴う洪水により巴川及び長尾川が氾濫した場合の氾濫流の状況をシミュレーションにより予測したものです。
- (3) なお、このシミュレーションの実施にあたっては、対象河川以外の（決壊による）氾濫、シミュレーションの前提となる降雨を超える規模の降雨による氾濫、高潮及び内水による氾濫等を考慮していませんので、この家屋倒壊等氾濫想定区域以外の区域においても家屋倒壊・流出等が発生する場合があります。
- (4) また、家屋倒壊等氾濫想定区域は、一定の仮定を与えて算定しており、(3)の条件に加え、倒壊等する家屋は直接基礎の標準的な木造家屋を想定していること、堤防の宅地側には家屋がない更地の状態で氾濫計算をしていること等の理由から、この区域の境界は厳密ではなく、あくまで目安であることに留意してください。

2 基本事項等

- | | |
|---------------------|---|
| (1) 作成主体 | 静岡県 |
| (2) 公表年月日 | 平成30年5月29日 |
| (3) 検討した水位周知河川を含む区間 | <ul style="list-style-type: none"> ・ 巴川水系巴川（実施区間） <li style="padding-left: 20px;">左岸：静岡市葵区北字才光寺1464番地先から海まで <li style="padding-left: 20px;">右岸：静岡市葵区北字才光寺1592番地先から海まで ・ 巴川水系長尾川（実施区間） <li style="padding-left: 20px;">左岸：静岡市葵区平山字倉久保1056-1-2番地先から巴川合流点まで <li style="padding-left: 20px;">右岸：静岡市葵区平山字嶽ノ上1042-3番地先から巴川合流点まで |
| (4) 公表の前提となる降雨 | 巴川流域の24時間雨量740.0mm |
| (5) 関係市町村 | 静岡市 |



この地図は、国土地理院長の承認を得て、同院発行の基盤地図情報を使用したものである。（承認番号 平29情使、第990号）

この地図は、静岡市長の承認を得て、同市発行の地形図を複製したものである。（承認番号 28静岡都都計画 第3631号）