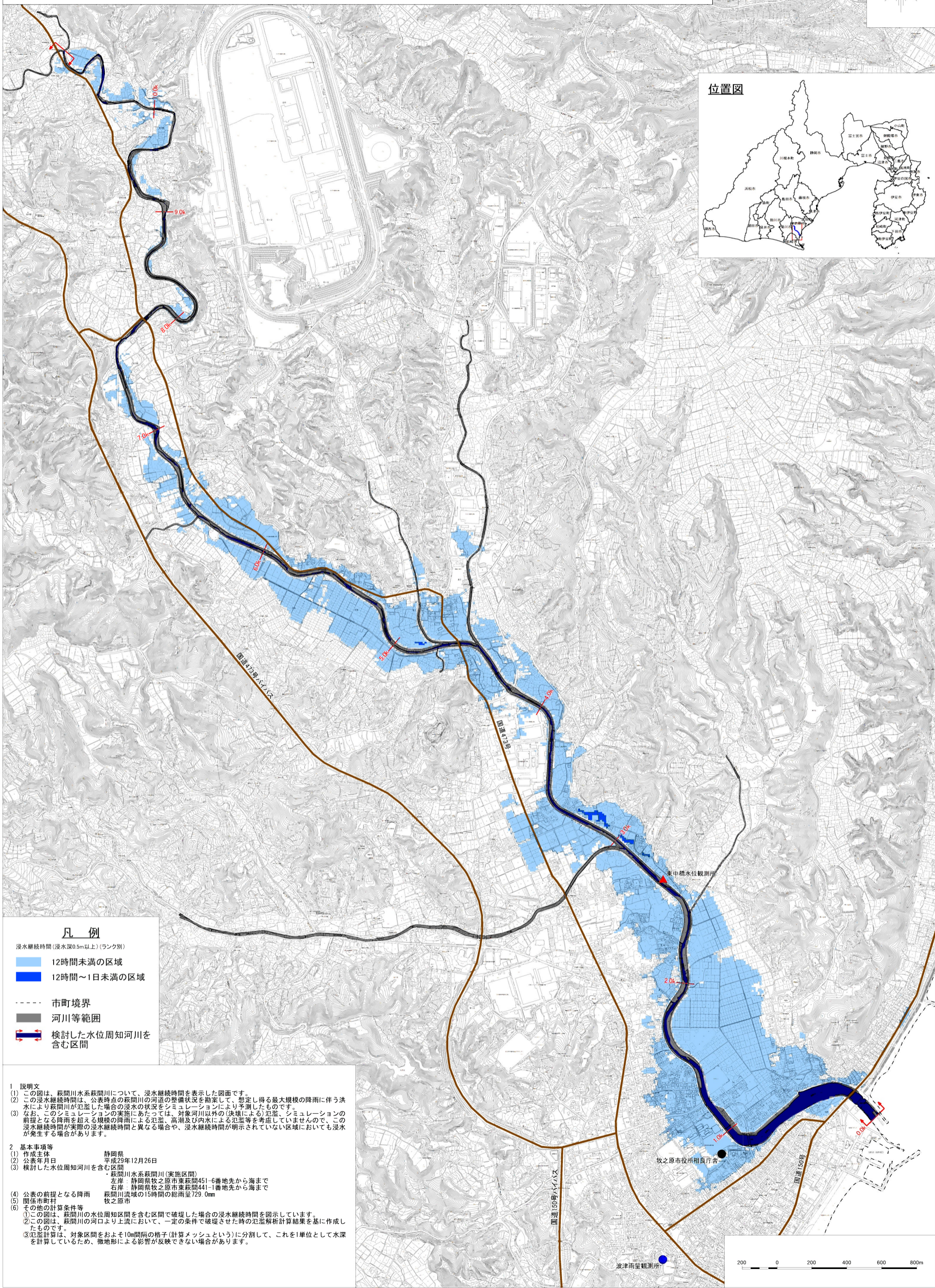
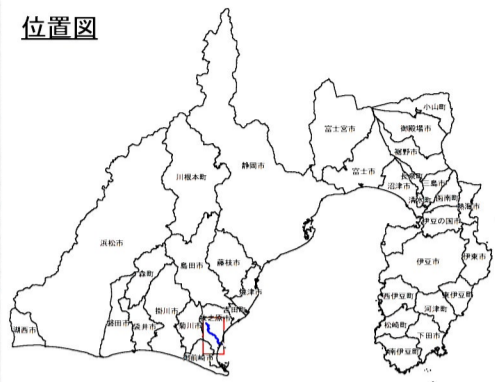
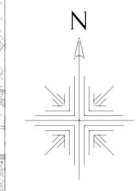


萩間川水系萩間川 洪水浸水想定区域図(浸水継続時間) [水位周知区間外を含む]



凡例

- 浸水継続時間(浸水深0.5m以上)(ランク別)
- 12時間未満の区域
 - 12時間～1日未満の区域
 - 市町境界
 - 河川等範囲
 - 検討した水位周知河川を含む区間

- 1 説明文
- (1) この図は、萩間川水系萩間川について、浸水継続時間を表示した図面です。
 - (2) この浸水継続時間は、公表時点の萩間川の河道の整備状況を勘案して、想定し得る最大規模の降雨に伴う洪水により萩間川が氾濫した場合の浸水の状況をシミュレーションにより予測したものです。
 - (3) なお、このシミュレーションの実施にあたっては、対象河川以外の(決壊による)氾濫、シミュレーションの前提となる降雨を超える規模の降雨による氾濫、高潮及び内水による氾濫等を考慮していませんので、この浸水継続時間が実際の浸水継続時間と異なる場合や、浸水継続時間が明示されていない区域においても浸水が発生する場合があります。
- 2 基本事項等
- (1) 作成主体 静岡県
 - (2) 公表年月日 平成29年12月26日
 - (3) 検討した水位周知河川を含む区間
 - ・萩間川水系萩間川(実施区間)
 - 左岸：静岡県牧之原市東萩間451-6番地先から海まで
 - 右岸：静岡県牧之原市東萩間441-1番地先から海まで
 - (4) 公表の前提となる降雨 萩間川流域の15時間の総雨量729.0mm
 - (5) 関係市町村 牧之原市
 - (6) その他の計算条件等
 - ① この図は、萩間川の水位周知区間を含む区間で破堤した場合の浸水継続時間を図示しています。
 - ② この図は、萩間川の河口より上流において、一定の条件で破堤させた時の氾濫解析計算結果を基に作成したものです。
 - ③ 氾濫計算は、対象区間をおよそ10m間隔の格子(計算メッシュという)に分割して、これを1単位として水深を計算しているため、微地形による影響が反映できない場合があります。

