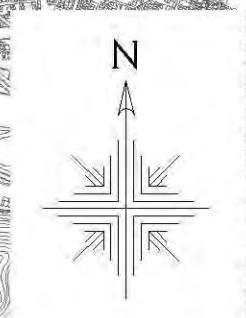


瀬戸川水系瀬戸川・朝比奈川・葉梨川洪水浸水想定区域図 (計画規模) [洪水予報・水位周知区間外を含む]



1 説明文

(1) この図は、瀬戸川水系瀬戸川、朝比奈川及び葉梨川について、計画降雨により破堤又は溢水した場合に、その氾濫水により浸水が想定される区域と、当該区域が浸水した場合に想定される水深を表示した図面です。

(2) この洪水浸水想定区域図は、公表時点の瀬戸川、朝比奈川及び葉梨川の河道の整備状況を勘案して、洪水防衛に関する計画の基本となる年超過確率 1/50(毎年、1 年間にその規模を超える洪水が発生する確率が 1/50(2%)の降雨に伴う洪水により瀬戸川、朝比奈川及び葉梨川が氾濫した場合の浸水の状況をシミュレーションにより予測したものです。

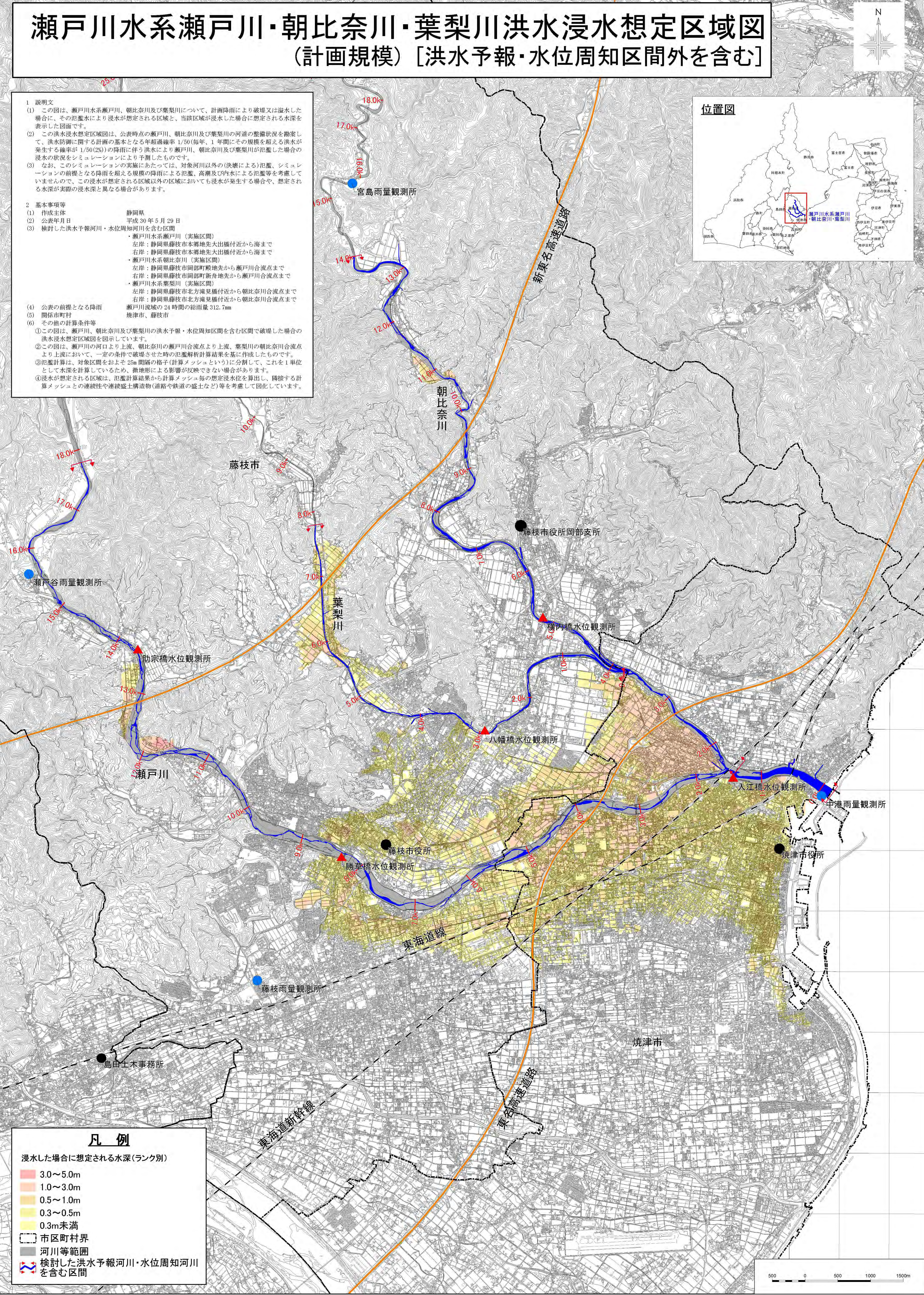
(3) なお、このシミュレーションの実施にあたっては、対象河川以外の(決壊による)氾濫、シミュレーションの前記となる降雨を超える規模の降雨による氾濫、高潮及び内水による氾濫等を考慮していませんので、この浸水が想定される区域以外の区域においても浸水が発生する場合や、想定される水深が実際の浸水深と異なる場合があります。

2 基本事項等

(1) 作成主体 静岡県
(2) 公表年月日 平成 30 年 5 月 29 日
(3) 検討した洪水予報河川・水位周知河川を含む区間
・瀬戸川水系瀬戸川(実施区間)
左岸：静岡県藤枝市本郷地先大出橋付近から海まで
右岸：静岡県藤枝市本郷地先大出橋付近から海まで
・瀬戸川水系朝比奈川(実施区間)
左岸：静岡県藤枝市岡部町殿地先から瀬戸川合流点まで
右岸：静岡県藤枝市岡部町新舟地先から瀬戸川合流点まで
・瀬戸川水系葉梨川(実施区間)
左岸：静岡県藤枝市北方滝見橋付近から朝比奈川合流点まで
右岸：静岡県藤枝市北方滝見橋付近から朝比奈川合流点まで

(4) 公表の前記となる降雨 瀬戸川流域の 24 時間の総雨量 312.7mm
(5) 関係市町村 焼津市、藤枝市
(6) その他の計算条件等

①この図は、瀬戸川、朝比奈川及び葉梨川の洪水予報・水位周知区間を含む区間で破堤した場合の洪水浸水想定区域図を図示しています。
②この図は、瀬戸川の河口より上流、朝比奈川の瀬戸川合流点より上流、葉梨川の朝比奈川合流点より上流において、一定の条件で破堤させた時の氾濫解析計算結果を基に作成したものです。
③氾濫計算は、対象区間をおよそ 25m 間隔の格子(計算メッシュという)に分割して、これを 1 単位として水深を計算しているため、微地形による影響が反映できない場合があります。
④浸水が想定される区域は、氾濫計算結果から計算メッシュ毎の想定浸水水位を算出し、隣接する計算メッシュとの連続性や連続盛土構築物(道路や鉄道の盛土など)等を考慮して図化しています。

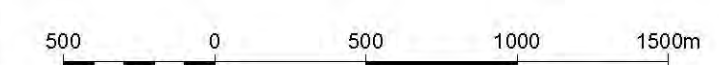


凡例

浸水した場合に想定される水深(ランク別)

- 3.0~5.0m
- 1.0~3.0m
- 0.5~1.0m
- 0.3~0.5m
- 0.3m未満

市町村界
河川等範囲
検討した洪水予報河川・水位周知河川を含む区間



この地図の作成に当たっては、国土地理院長の承認を得て、同院発行の基礎地図情報を使用した。(承認番号 平30情使、第183号)
※A1判出力時は1:25,000、A3判出力時は1:50,000