

## 静岡県災害対策本部第1回本部員会議 次第

日 時 令和4年9月24日(土) 8時30分から  
場 所 別館9階第一特別会議室

### 議 題

- 1 県全体の被害状況の報告について
- 2 災害応急活動の基本方針の策定について

【資料1】静岡県災害対策本部速報(第2報)

【資料2】災害応急活動の基本方針(案)

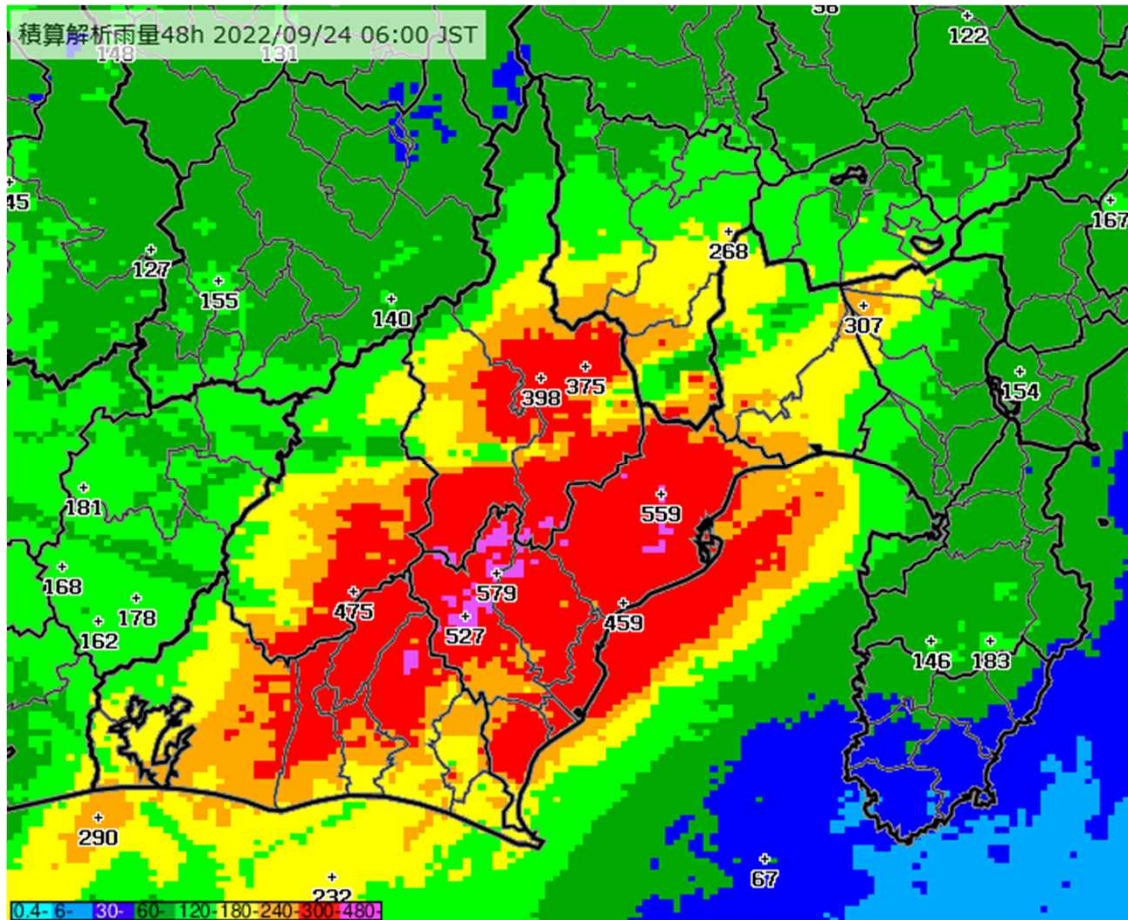
# 令和4年 台風第15号に関する資料

静岡県災害対策本部会議

2022年9月24日  
静岡地方気象台

# 48時間解析雨量と降り始めからの降水量

解析雨量 48時間  
9/22 06:00～9/24 06:00



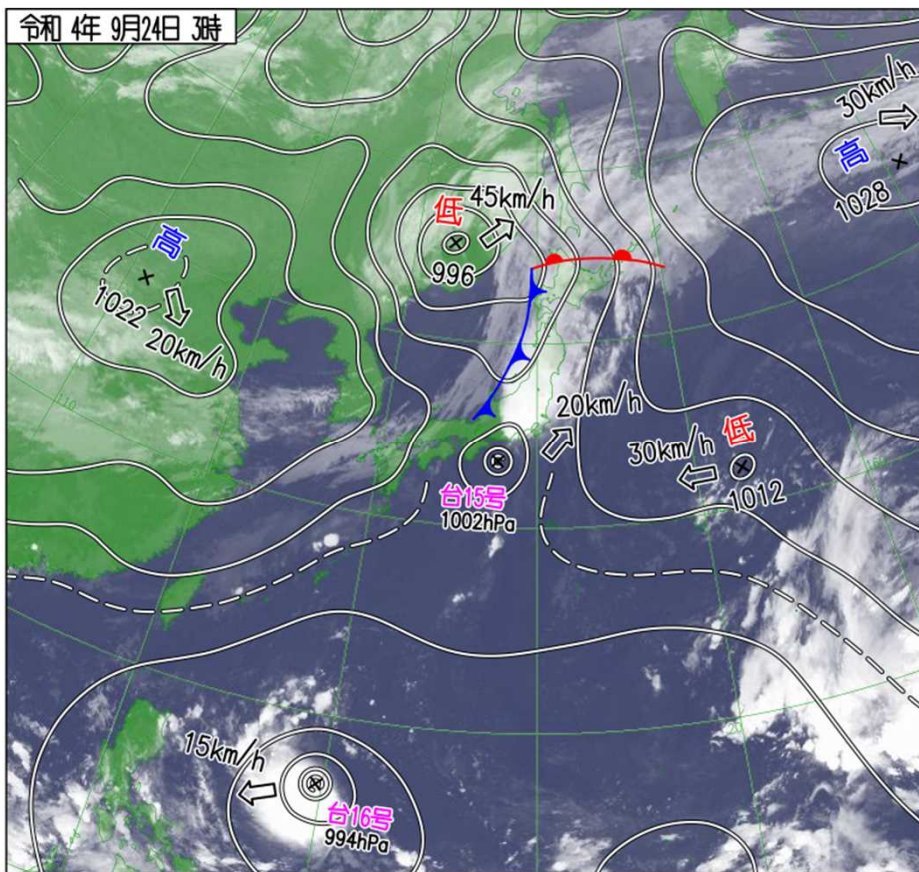
降り始めからの降水量  
(9/22 05:00～9/24 06:00)  
アメダス地点の多いところで

静岡	419.5 ミリ
静岡市鍵穴	410.5 ミリ
藤枝市高根山	410 ミリ
森町三倉	362.5 ミリ
浜松市春野	349 ミリ
川根本町	340 ミリ
静岡市有東木	338.5 ミリ
静岡市清水	322 ミリ
静岡空港	315.5 ミリ

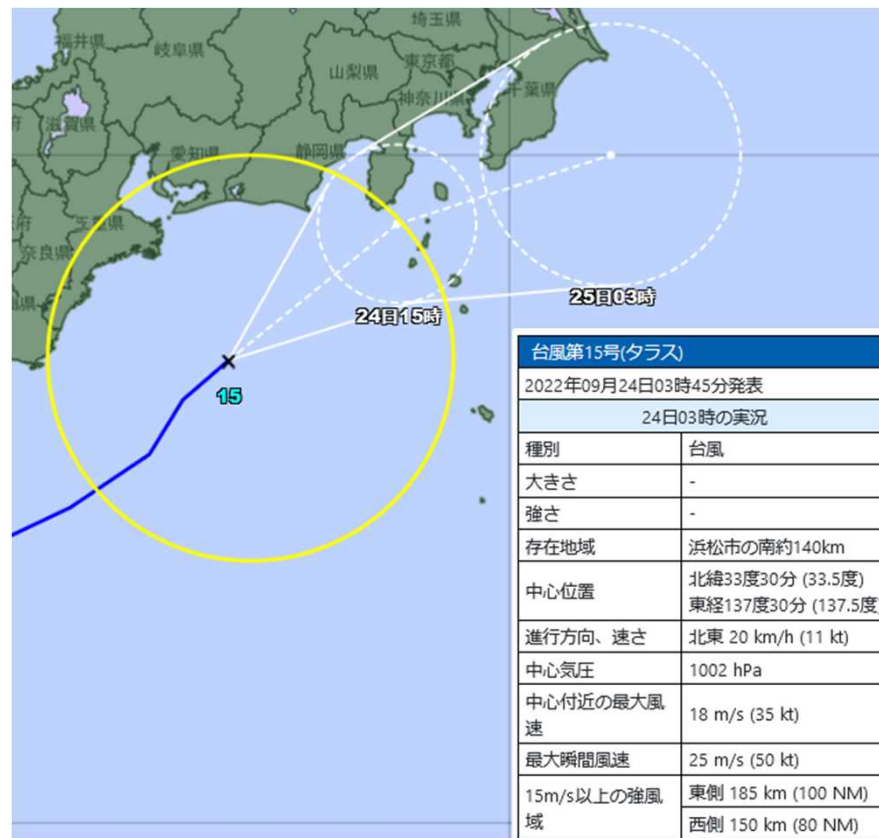
西部、中部では9月の月降水量の平年値を超える大雨。

# 地上天気図と台風進路予想

地上天気図と衛星赤外面像  
(9月24日3時)



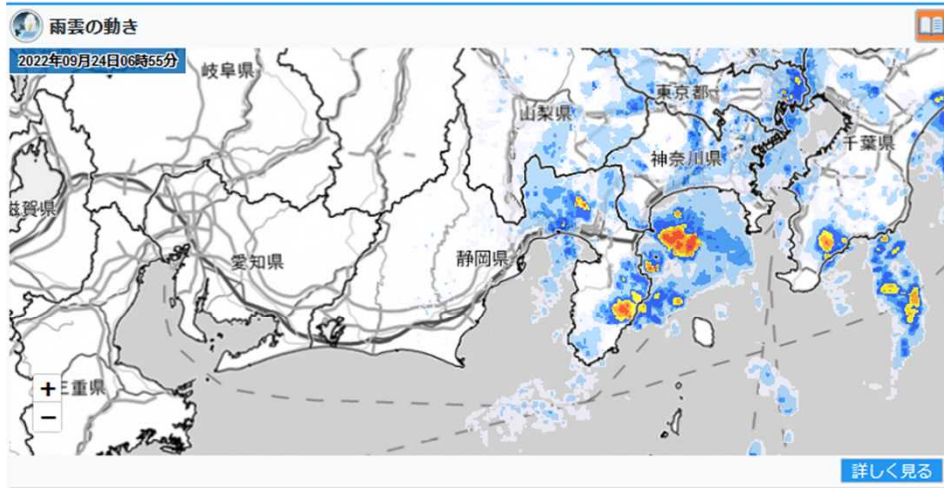
台風進路予報図(9月24日3時)



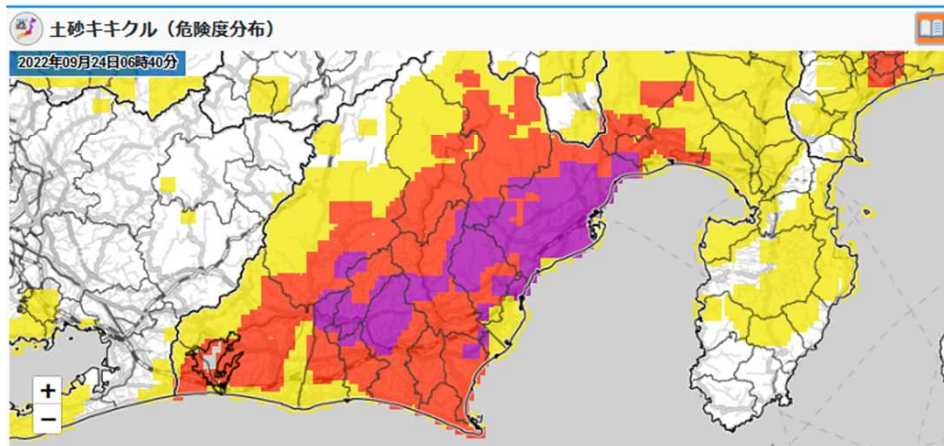
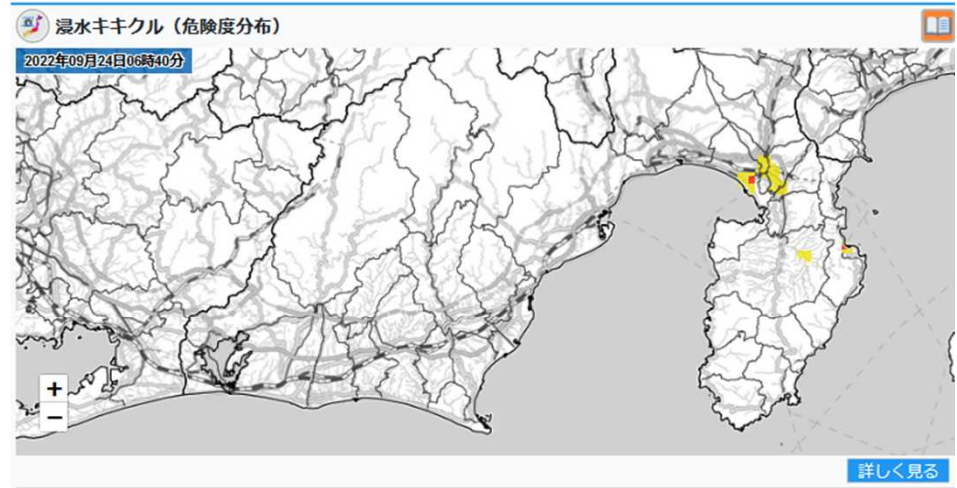
# 雨雲の動きとキキクルの状況

9/24 6:40現在

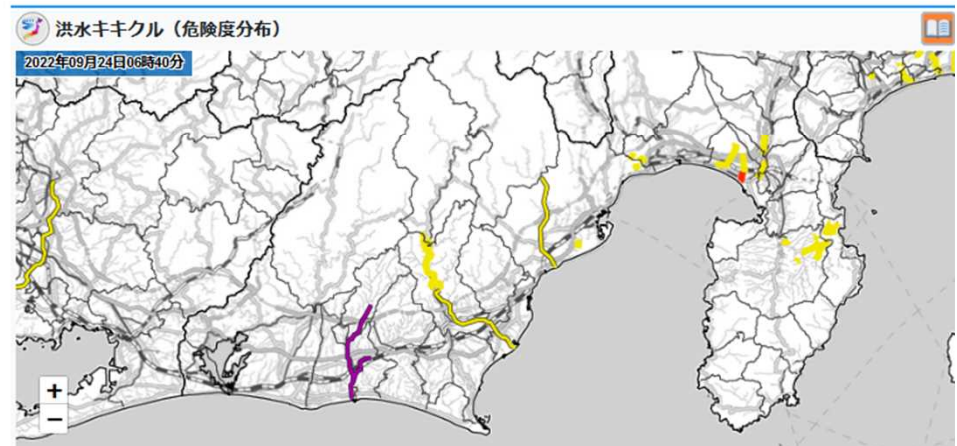
雨雲の動き



浸水キキクル



土砂キキクル

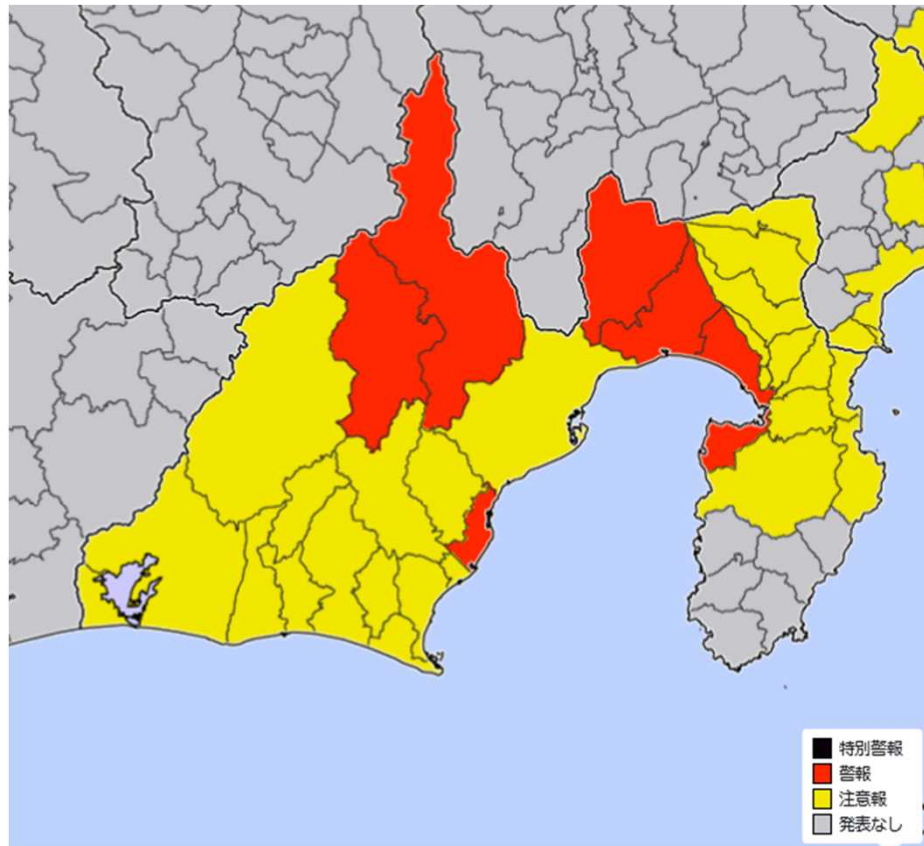


洪水キキクル

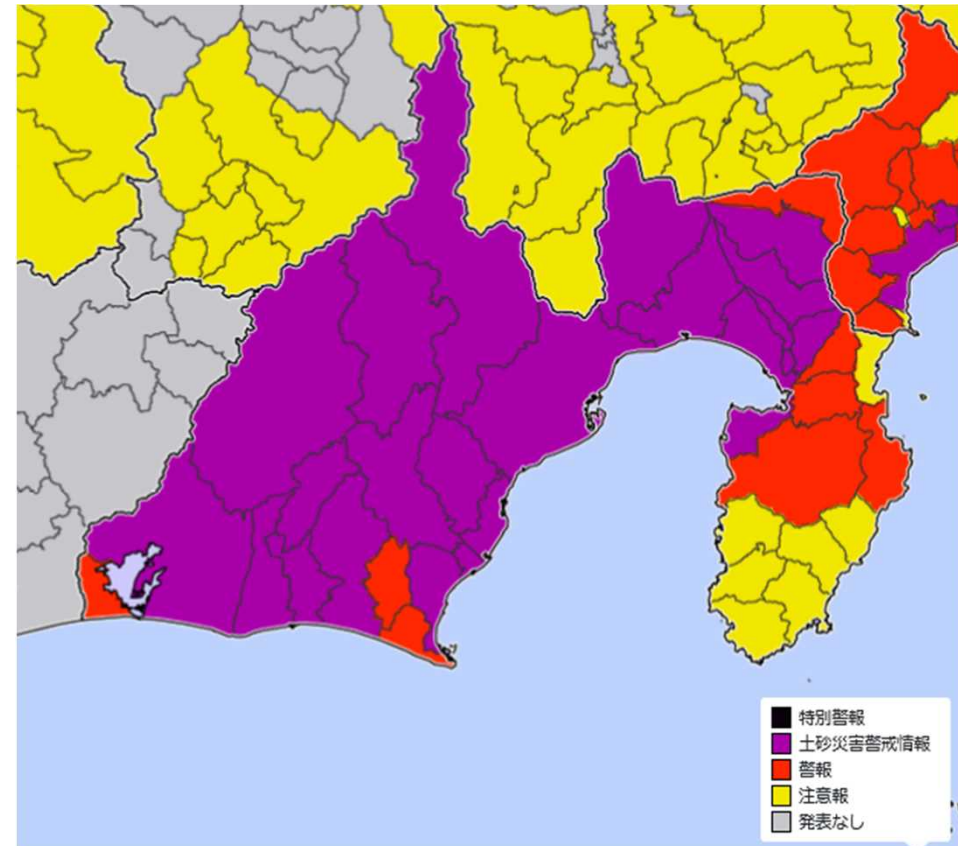
# 発表中の注意報・警報・土砂災害警戒情報

9/24 6:45時点

大雨(浸水害)



大雨(土砂災害)



# 静岡県の警報・注意報(今後の推移)

9/24 6:40時点

静岡県の警報・注意報(今後の推移)											
2022年09月24日06時40分発表											
静岡県中部	24日								25日		備考・関連する現象
	03-06	06-09	09-12	12-15	15-18	18-21	21-24	00-03	03-06		
大雨(浸水)	60	60									浸水警戒
大雨(土砂災害)											土砂災害警戒
洪水											氾濫
強風	海上	15	15	17	17	17	17	15			うねり
波浪		3	3	3	3	3	3	3			うねり
雷											竜巻、ひょう
静岡県伊豆	24日								25日		備考・関連する現象
	03-06	06-09	09-12	12-15	15-18	18-21	21-24	00-03	03-06		
大雨(浸水)		60	60								浸水注意
大雨(土砂災害)											土砂災害警戒
洪水											
強風	海上	15	15	17	17	17	17	15			うねり
波浪		3	3	3	3	3	3	3			うねり
雷											竜巻、ひょう
静岡県東部	24日								25日		備考・関連する現象
	03-06	06-09	09-12	12-15	15-18	18-21	21-24	00-03	03-06		
大雨(浸水)		60	60	60							浸水警戒
大雨(土砂災害)											土砂災害警戒
洪水											氾濫
雷											竜巻、ひょう
静岡県西部	24日								25日		備考・関連する現象
	03-06	06-09	09-12	12-15	15-18	18-21	21-24	00-03	03-06		
大雨(浸水)		30	30								浸水注意
大雨(土砂災害)											土砂災害警戒
洪水											氾濫
雷											竜巻、ひょう
強風	海上	15	15	17	17	17	17	15			うねり
波浪		3	3	3	3	3	3	3			うねり
雷											竜巻、ひょう

- 大雨特別警報
- 特別警報(大雨以外)・高潮警報・土砂災害警戒情報
- 警報(高潮以外)・高潮注意報(\*1)
- 注意報(高潮以外)・高潮注意報(\*2)
- 予想期間外

&lt;報道提供&gt;

令和 4 年 9 月 24 日  
 静岡県危機報道官  
 電話 054-221-3594

(件名) 台風第15号による被害状況について【第2報】  
 (9月24日 6時00分現在)

下線部は第1報からの変更箇所

## 1 概況

- ・県内では、台風周辺の暖かく湿った空気が流れこみ、大気の状態が非常に不安定となり、猛烈な雨が降り続いた。
- ・これまでの大雨で地盤の緩んでいる所があり、浸水害・土砂災害への警戒が必要

## 2 気象情報

## (1) 現在の気象警報等

情報名称	地区	対象市町
大雨警報 (土砂災害・浸水害)	東部	沼津市 <u>三島市</u> <u>御殿場市</u> <u>裾野市</u> <u>清水町</u> <u>長泉町</u> <u>小山町</u> 富士宮 富士市 <u>伊東市</u> <u>伊豆市</u> <u>伊豆の国市</u> <u>函南町</u>
	中部	静岡市 島田市 焼津市 藤枝市 牧之原市 吉田町 川根本町
	西部	浜松市 磐田市 掛川市 袋井市 湖西市 御前崎市 菊川市 森町
洪水警報	東部	<u>沼津市</u> 富士市
	中部	静岡市 島田市 焼津市
	西部	浜松市 磐田市 掛川市 袋井市 森町
土砂災害警戒情報	東部	沼津市 <u>三島市</u> 富士宮 富士市 <u>御殿場市</u> <u>裾野市</u> <u>清水町</u> <u>長泉町</u>
	中部	静岡市 島田市 焼津市 藤枝市 牧之原市 吉田町 川根本町
	西部	浜松市 磐田市 掛川市 袋井市 湖西市 御前崎市 菊川市 森町

## (2) 雨の状況(代表地点:各地区における最大の連続雨量を観測した観測所)

地区	市町	観測所名	連続雨量	時間最大雨量	観測期間	県内時間最大雨量
伊豆	河津町	天城高原	126mm	41mm	9/23 16時 ～ 9/24 06時	125mm
東部	富士市	桑木穴	299mm	78mm		島田市伊久美
中部	島田市	伊久美	526mm	125mm		9/24
西部	掛川市	黒俣	379mm	78mm		0時～1時

※記録的短時間大雨情報が11市町(静岡市、島田市、焼津市、藤枝市、牧之原市、吉田町、川根本町、浜松市、磐田市、掛川市、森町)において計32回記録的短時間大雨情報が発令。



### 3 人的・物的被害の状況

市 町	人的被害					物的被害 (単位：棟数)						
	死者	心肺停止	行方不明	重傷	軽傷	住 家					非住家	
						全壊	半壊	一部損壊	床上浸水	床下浸水	公共建物	その他
島田市									9	19		
牧之原市										2		
吉田町										1		
川根本町			1						1			
浜松市					1				3	6		
掛川市		1						1	5	6		
御前崎市										2		
菊川市										3		
森 町									3			
計		1	1		1			1	21	39		

### 4 避難情報等の発表状況

情報種別	地区	市 町	対象世帯数	対象人数	
緊急安全確保 (警戒レベル5)	賀茂				
	東部				
	中部				
	西部	浜松市		294,318	700,874
		磐田市		0	0
		袋井市		0	0
	計			294,318	700,874
参考：最大時			297,000	707,777	
避難指示 (警戒レベル4)	賀茂				
	東部	富士市	2,339	5,575	
	中部	静岡市		0	0
		焼津市		28,008	66,884
		牧之原市		17,032	43,669
		吉田町		1,145	2,915
	西部	浜松市		286,632	699,207
		磐田市		0	0
		掛川市		46,787	115,940
		袋井市		36,432	88,609
		湖西市		973	2,333
		御前崎市		12,055	30,828
菊川市		11,004	27,392		
計			442,407	1,083,352	
参考：最大時			442,407	1,083,352	
高齢者等避難 (警戒レベル3)	賀茂				
	東部	伊東市	9,120	17,040	

情報種別	地区	市 町	対象世帯数	対象人数
	中部	川根本町	2,769	6,127
	西部			
	計		<u>11,889</u>	<u>23,167</u>
	参考：最大時		<u>11,889</u>	<u>23,167</u>

## 5 避難所の開設状況

地区	市 町	箇所数	主な場所	避難世帯数	避難者数
賀茂					
東部	富士市	24	吉原小学校	0	0
中部	静岡市	63	富士見小学校	16	37
	藤枝市	11	瀬戸谷地区交流センター	20	39
	吉田町	2	片岡会館	0	0
	牧之原市	4	榛原文化センター	8	19
西部	浜松市	50	白脇小学校	72	166
	磐田市	42	城山中学校	—	<u>285</u>
	掛川市	42	<u>さくら咲く学校</u>	<u>—</u>	<u>20</u>
	袋井市	16	袋井南小学校	0	0
	湖西市	44	西部地域センター	0	0
	御前崎市	8	<u>池新田地区センター</u>	<u>2</u>	<u>2</u>
	菊川市	3	横地小学校	0	0
計	12市町	<u>309ヶ所</u>		<u>118</u>	<u>568</u>
参考： 最大時	12市町	310ヶ所		121	<u>568</u>

※ エコパにおいて帰宅困難者が約1,000人いるとの情報あり。

## 6 ライフライン等の状況

種 別	状 況
(1) 停 電	・掛川市 <u>320戸</u> <u>4:27</u>
	・御前崎市 <u>80戸</u> <u>2:33</u>
	・牧之原市 <u>200戸</u> <u>2:33</u>
	・浜松市浜北区 <u>復旧</u> <u>4:03</u>
	・藤枝市 <u>570戸</u> <u>23:00</u>
	・川根本町 <u>20戸</u> <u>0:09</u>
	・森町 <u>390戸</u> <u>0:30</u>
	・磐田市 1940戸 <u>22:36</u>
	・浜松市天竜区 <u>230戸</u> <u>4:33</u>
	・静岡市駿河区 <u>10660戸</u> <u>2:27</u>
	・静岡市葵区 <u>80910戸</u> <u>2:30</u>
	・静岡市清水区 <u>350戸</u> <u>1:00</u>
	・富士市 <u>40戸</u> <u>2:29</u>
	<u>復旧</u> <u>4:14</u>

種 別	状 況
	<ul style="list-style-type: none"> <li>・ <u>島田市</u> <u>10戸</u> <u>4:27</u></li> <li>・ <u>沼津市</u> <u>200戸</u> <u>4:44</u></li> </ul>
(2) 通 信	特になし
(3) 断 水	特になし
(4) 鉄 道	<ul style="list-style-type: none"> <li>・ J R 東海道線 <u>上下 沼津～豊橋 運転見合わせ</u> <u>沼津～熱海 遅れ</u></li> <li>・ J R 東海道新幹線 <u>名古屋～三島 運転見合わせ</u></li> <li>・ 遠州鉄道 <u>速度を落として運行</u></li> <li>・ 大井川鉄道 <u>点検中</u></li> <li>・ 天竜浜名湖鉄道 <u>終日運休</u></li> <li>・ 静岡鉄道 <u>運転見合わせ</u></li> </ul>
(5) その他 航空機・船舶等	<u>東海汽船 一部欠航</u>
(6) 高速道路	東名高速道路の通行止め <u>吉田 I C～富士 I C</u> <u>浜松 I C～掛川 I C</u> 新東名高速道路の通行止め 上り <u>浜松いなさ J C T～新清水 J C T</u> 下り <u>浜松いなさ J C T～新静岡 I C</u>
(7) 国道・県道	<ul style="list-style-type: none"> <li>・ 豊田竜洋線 <u>全面通行止め解除</u> <u>02:35</u></li> <li>・ 袋井大須賀線 <u>全面通行止め</u> <u>19:15</u></li> <li>・ 大河内森線 <u>全面通行止め</u> <u>20:30</u></li> <li>・ 152号 <u>全面通行止め</u> <u>20:50</u></li> <li>・ 袋井春野線 <u>全面通行止め</u> <u>21:00</u></li> <li>・ 掛川川根線 <u>全面通行止め</u> <u>21:15</u></li> <li>・ 藤枝黒俣線 <u>全面通行止め</u> <u>21:30</u></li> <li>・ 三ツ峰落合線 <u>全面通行止め</u> <u>21:30</u></li> <li>・ 梅ヶ島温泉昭和線 <u>全面通行止め</u> <u>21:30</u></li> <li>・ 南アルプス公園線 <u>全面通行止め</u> <u>21:30～</u> <u>(4区間)</u> <u>22:10</u></li> <li>・ 島田岡部線 <u>全面通行止め</u> <u>21:40</u></li> <li>・ 473号 <u>全面通行止め</u> <u>21:45</u></li> <li>・ 島田川根線 <u>全面通行止め</u> <u>21:45</u></li> <li>・ 静岡焼津線 <u>全面通行止め</u> <u>21:50</u></li> <li>・ 362号 <u>全面通行止め</u> <u>22:00</u></li> <li>・ 井川湖御幸線 <u>全面通行止め</u> <u>22:10</u></li> <li>・ 川根寸又峡線 <u>全面通行止め</u> <u>23:00</u></li> <li>・ 焼津藤枝線 <u>全面通行止め</u> <u>23:30</u></li> <li>・ 藤枝大井川線 <u>全面通行止め</u> <u>23:30</u></li> <li>・ 藤枝静岡線 <u>全面通行止め</u> <u>23:40</u></li> <li>・ 469号 <u>全面通行止め</u> <u>0:15</u></li> <li>・ 藤枝天竜線 <u>全面通行止め</u> <u>1:00</u></li> <li>・ 掛川大東大須賀線 <u>全面通行止め</u> <u>1:30</u></li> <li>・ 磐田天竜線 <u>全面通行止め</u> <u>1:45</u></li> </ul>

種 別	状 況
	・ <u>上稲子長貫線</u> 全面通行止め 2:00
	・ <u>御殿場富士公園線</u> 全面通行止め 2:45
	・ <u>富士公園太郎坊線</u> 全面通行止め 2:45
	・ <u>富士宮富士公園線</u> 全面通行止め 2:45
	・ <u>石川一本松線</u> 全面通行止め 2:50

↑ ここまでが知事報告・報道提供兼用  
 ここからが報道提供のみ

【参考資料】

1 風及び河川等の状況

(1) 風の状況

種 別	観測地点	風速(観測日時)	
最大瞬間風速	御前崎市	21.0m/s	(23日21時29分)
最大風速	御前崎市	11.9m/s	(23日21時21分)

(2) 河川の状況

※主な河川を中心に記載。

※一級河川二俣川しょう月橋が一部落橋(市道)

河川名	情報名	発表日時	内 容
興津川	氾濫危険水位	23日 23:50	※溢水の情報あり 氾濫危険水位に到達 → 5:00 に解除
安倍川	避難判断水位	23日 22:50	避難判断水位に到達 → 4:40 氾濫注意水位に低下
朝比奈川	氾濫危険水位	23日 23:15	氾濫危険水位に到達 → 23:25 避難判断水位に低下 → 4:10 水防団待機水位に低下
菊川	氾濫危険水位	23日 21:20	氾濫危険水位に到達 → 23:20 避難判断水位に低下 → 3:30 水防団待機水位に低下
小薮川	氾濫開始水位相当	23日 20:45	※越水の情報あり 氾濫開始水位相当に到達 → 3:25 に解除
沖之川	避難判断水位	23日 21:05	※越水の情報あり 避難判断水位に到達 → 3:50 に解除
馬込川	氾濫危険水位	23日 20:20	※越水の情報あり 氾濫危険水位に到達 → 5:00 水防団待機水位に低下
都田川	氾濫危険水位	23日 23:30	氾濫危険水位に到達 → 3:15 に解除

(3) 気象警報等の発表状況(静岡地方気象台の発表と同じ順番で掲載)

地域	大雨警報	洪水警報	暴風警報	警戒情報	土砂災害	地域	大雨警報	洪水警報	暴風警報	警戒情報	土砂災害
中部	静岡市南部	●	●		●	東部	沼津市	●	●		●
	島田市	●	●		●		三島市	●			●
	焼津市	●	●		●		御殿場市	●			●
	藤枝市	●			●		裾野市	●			●
	牧之原市	●			●		清水町	●			●
	吉田町	●			●		長泉町	●			●
	静岡市北部	●			●		小山町	●			
	川根本町	●			●		富士宮市	●			●
伊	熱海市					富士市	●	●		●	
	伊東市	●				西	浜松市北部	●			●

豆	伊豆市	●				部	浜松市南部	●	●		●
	伊豆の国市	●					磐田市	●	●		●
	函南町	●					掛川市	●	●		●
	下田市						袋井市	●	●		●
	東伊豆町						湖西市	●			●
	河津町						御前崎市	●			●
	南伊豆町						菊川市	●			●
	松崎町						森町	●	●		●
	西伊豆町										

(● : 発表中 (再発表含む)、- : 解除、空欄 : 発表なし)

## 2 ライフライン等の状況

### (1) 停電

管轄	地区	発生時刻	戸数・件数	備考
中部電力	掛川市	19:09	320戸	4:27時点
	御前崎市	21:15	80戸	2:33時点
	牧之原市	21:29	200戸	2:33時点
	浜松市浜北区	21:34	0戸	復旧 4:03
	藤枝市	22:17	570戸	23:00時点
	川根本町	21:25	20戸	0:09時点
	森町	22:26	390戸	0:30時点
	磐田市	22:36	1940戸	
	浜松市天竜区	21:54	230戸	
東京電力	富士市	2:29	40戸 0戸	復旧 4:03
	沼津市	4:44	200戸	

### (2) 通信

なし

### (3) 断水

なし

### (4) 鉄道

路線名	区間	現在の状況
J R 東海道線 上下	沼津～豊橋	運転見合わせ
	沼津～熱海	遅れ
下り	清水～豊橋	運転見合わせ
J R 東海道新幹線	名古屋～三島	運転見合わせ
遠州鉄道	全線	速度を落として運行
大井川鉄道	全線	点検中
天竜浜名湖鉄道	全線	終日運休
静岡鉄道	全線	運転見合わせ

### (5) その他公共交通 (航空機・船舶)

なし

(6) 高速道路の規制状況

種別	区間	規制内容	原因
東名	吉田 I C ~ 富士 I C 掛川 I C ~ 浜松 I C	通行止め	雨量
新東名	上り 浜松いなさ J C T ~ 新清水 J C T	通行止め	雨量
	下り 浜松いなさ J C T ~ 新静岡 I C	通行止め	雨量
中部横断道	新清水 J C T ~ 豊沢 I C	通行止め	雨量

(7) 国道・県道の全面通行止の状況

路線	区間	原因	規制状況
豊田竜洋線		冠水	全面通行止め解除 02:35
袋井大須賀線		冠水	全面通行止め
大河内森線		雨量	全面通行止め
152号		雨量	全面通行止め
袋井春野線		雨量	全面通行止め
掛川川根線		雨量	全面通行止め
藤枝黒俣線		雨量	全面通行止め
三ツ峰落合線		雨量	全面通行止め
梅ヶ島温泉昭和線		雨量	全面通行止め
南アルプス公園線		雨量	全面通行止め
473号		雨量	全面通行止め
島田川根線		雨量	全面通行止め
静岡焼津線		雨量	全面通行止め
362号		雨量	全面通行止め
井川湖御幸線		雨量	全面通行止め
川根寸又峡線		雨量	全面通行止め
焼津藤枝線		冠水	全面通行止め
藤枝大井川線		冠水	全面通行止め
藤枝静岡線		崩土	全面通行止め
469号		雨量	全面通行止め
藤枝天竜線		崩土	全面通行止め
掛川大東大須賀線		崩土	全面通行止め
磐田天竜線		崩土	全面通行止め
上稲子長貫線		雨量	全面通行止め
御殿場富士公園線		雨量	全面通行止め
富士公園太郎坊線		雨量	全面通行止め
富士宮富士公園線		雨量	全面通行止め
石川一本松線		冠水	全面通行止め

### 3 配備体制

#### (1) 県

所 属	配備体制	所 属	配備体制
危機管理部	災害対策本部	賀茂地域局	災害対策本部
		東部地域局	災害対策本部
交通基盤部	第1次非常配備体制	中部地域局	災害対策本部
		西部地域局	災害対策本部

#### (2) 市 町 (6市が災害対策本部、24市町が事前配備体制)

地域・市町		現在の体制 (ピーク時の体制)	地域・市町		現在の体制 (ピーク時の体制)
賀茂	下田市		中部	静岡市	事前配備
	東伊豆町	事前配備		島田市	事前配備
	河津町			焼津市	事前配備
	南伊豆町			藤枝市	災害対策本部
	松崎町			牧之原市	事前配備 (災害対策本部)
	西伊豆町			吉田町	事前配備
東部	沼津市	事前配備	西部	川根本町	事前配備
	熱海市	事前配備		浜松市	事前配備
	三島市	事前配備		磐田市	災害対策本部
	富士宮市	事前配備		掛川市	災害対策本部
	伊東市	事前配備		袋井市	災害対策本部
	富士市	災害対策本部		湖西市	事前配備
	御殿場市	事前配備		御前崎市	災害対策本部
	裾野市	事前配備		菊川市	事前配備
	伊豆市	事前配備		森町	事前配備
	伊豆の国市	事前配備			
	函南町	事前配備			
	清水町	事前配備			
	長泉町	事前配備			
	小山町	事前配備			



# 災害応急活動の基本方針（案）

令和4年9月24日

静岡県災害対策本部

9月23日から降り続く大雨により、本県では、現在までに県西部地域から東部地域を中心に記録的な大雨となっており、浸水被害や停電等が発生している。

また、今後の前線の活動等に伴い、土砂災害などの発生が懸念される。

県は、県民の生命、財産を守り、被害を最小限にとどめるため、以下の対処方針により、総力を挙げて災害応急活動に取り組む。

- 1 被害・要請情報等の積極的な収集と共有
- 2 被災者の救出・救助の実施
- 3 防災関係機関との緊密な連携