

浜松市沿岸部の津波対策事業の情報発信基地

馬込川水門

インフォメーションセンター 開設



完成イメージ

現在、津波対策の“最後の要”となる馬込川の河口部で「馬込川水門」の建設を進めています。この水門建設事業を広く皆様にお知らせし、理解を深めていただく場として「馬込川水門インフォメーションセンター」を開設しました。

7月7日（七夕）にオープンしました！



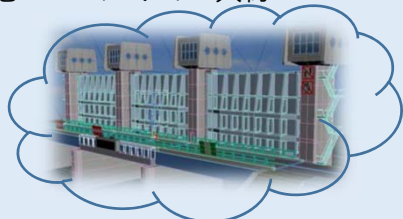
★ 馬込川水門
インフォメーションセンター



センター内は『4つのゾーン』に分かれています！

水門工事ゾーン

VRにより水門イメージを体感
3Dによる水門施工ステップ映像



工事特性ゾーン

鋼管杭の施工手順や実物大のパネル
使用材料の展示（鉄筋接手ほか）

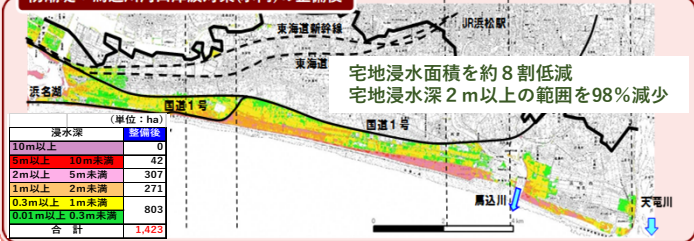


津波対策事業・防潮堤ゾーン

整備の経緯と減災効果の説明



防潮堤+馬込川河口津波対策(水門)の整備後



津波啓発ゾーン

津波避難方法や津波施設等の説明



「馬込川水門インフォメーションセンター」の見学は**事前予約制（平日のみ）**です。対象は**浜松市内にお住まいの10名以上の団体**で、個人では受付していません。
※通常は閉館しておりますのでご注意ください。