

## 勉強会〈合同〉第2回

### 参考資料

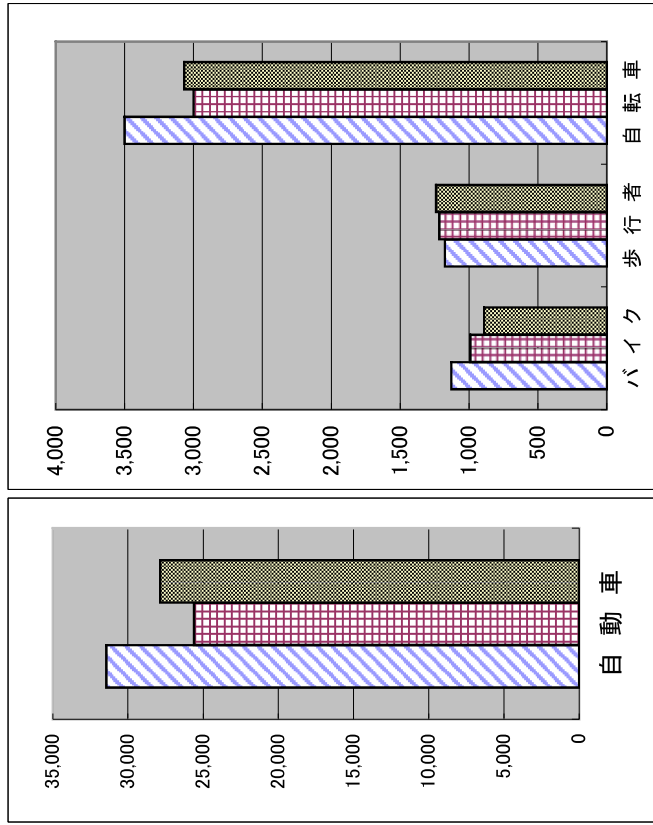
### 勉強会資料集(追加2)

三ツ目ガード ・ あまねガードの交通量

## 目次

三ッ目ガード・あまねガードの交通量(総括表)	.....1
三ッ目ガード交通量(H18、H22、H25)	.....2
あまねガード交通量(H18、H22、H25)	.....5

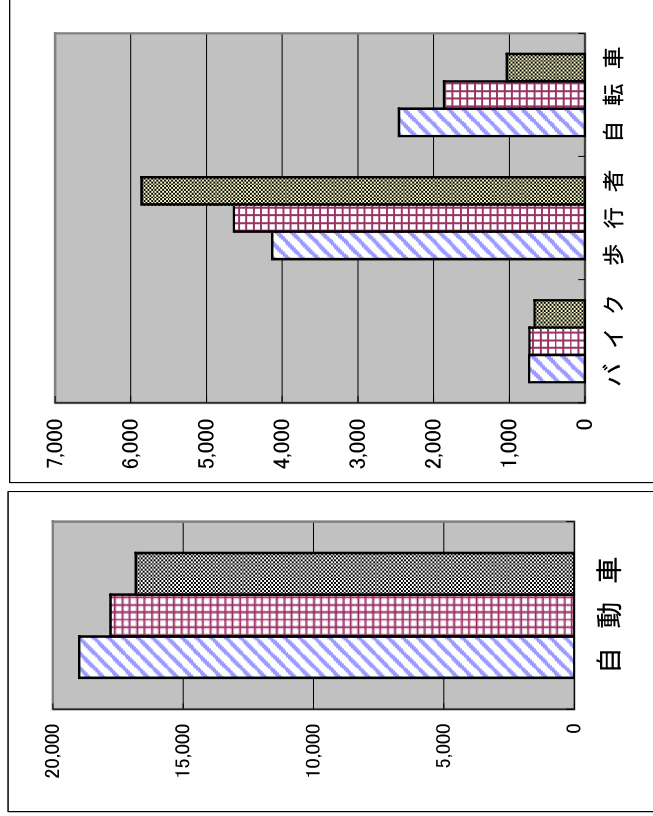
### 三ツ目ガード 交通量



三ツ目ガード 交通量 (台/日) or (人/日)

調査種別	H18 (11月)	H22 (11月)	H25 (2月)
自動車	31,436	25,606	27,854
バイク	1,129	991	892
歩行者	1,175	1,216	1,238
自転車	3,500	2,999	3,068

### あまねガード 交通量



あまねガード 交通量 (台/日) or (人/日)

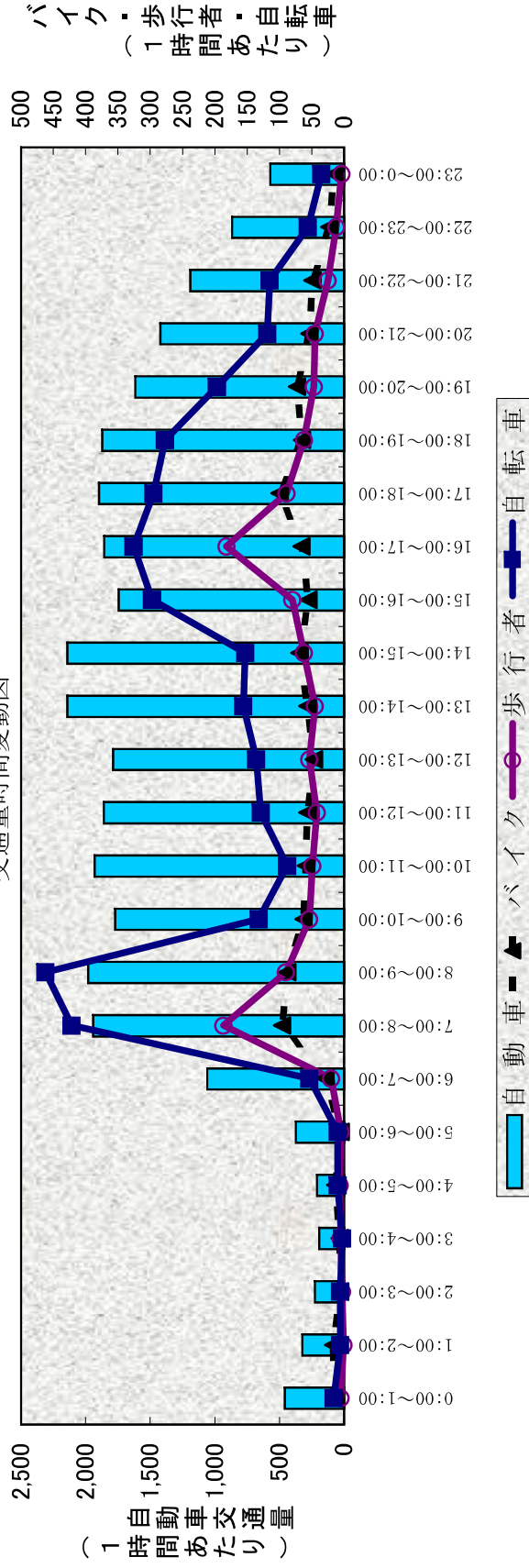
調査種別	H18 (11月)	H22 (11月)	H25 (2月)
自動車	18,991	17,783	16,810
バイク	738	735	665
歩行者	4,133	4,638	5,859
自転車	2,457	1,862	1,032

※これらは、交通量の実測値を観測したものである。  
 ※一般的に、11月は年間の平均的な交通量、2月は年間のうち交通量としては最低値である。  
 ※東駿河湾環状道路の沼津IC～塚原IC(三島)区間の開通は、平成21年7月。

# 三ツ目ガード 【平成18年11月】

観測日時 平成18年 11月30日(木)

交通量時間変動図



種別	時間	0:00~1:00	1:00~2:00	2:00~3:00	3:00~4:00	4:00~5:00	5:00~6:00	6:00~7:00	7:00~8:00	8:00~9:00	9:00~10:00	10:00~11:00	11:00~12:00
自動車		459	323	226	194	211	374	1,059	1,941	1,981	1,773	1,932	1,860
バイク		15	17	6	7	14	5	29	96	88	63	59	57
歩行者		5	1	3	5	7	5	20	187	90	54	49	42
自転車		16	6	6	3	10	10	54	422	462	132	88	129

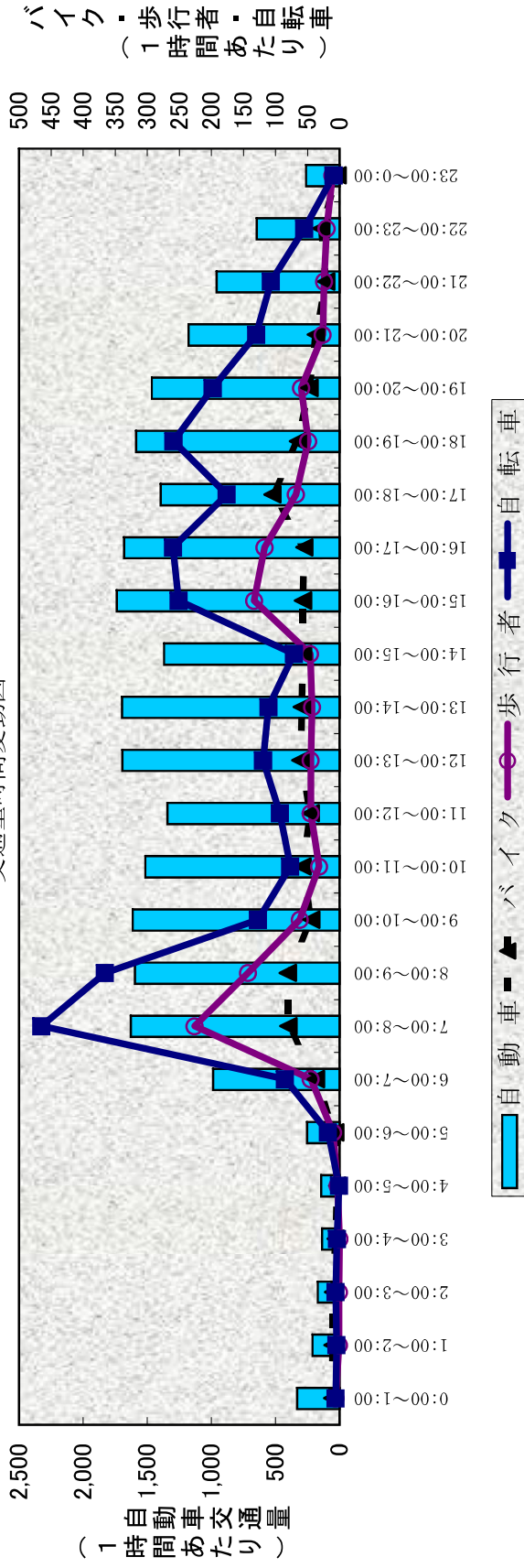
種別	24時間 合計 (台/日) or (人/日)
自動車	31,436
バイク	1,129
歩行者	1,175
自転車	3,500

種別	時間	12:00~13:00	13:00~14:00	14:00~15:00	15:00~16:00	16:00~17:00	17:00~18:00	18:00~19:00	19:00~20:00	20:00~21:00	21:00~22:00	22:00~23:00	23:00~0:00
自動車		1,787	2,142	2,141	1,744	1,856	1,897	1,872	1,615	1,422	1,190	866	571
バイク		47	57	69	55	66	100	65	73	54	49	23	15
歩行者		54	45	62	80	182	89	62	47	45	25	12	4
自転車		136	156	153	297	326	295	277	197	119	115	56	35

# 三ツ目ガード 【平成22年11月】

観測日時 平成22年 11月16日(火)

交通量時間変動図



種別	時間	0:00~1:00	1:00~2:00	2:00~3:00	3:00~4:00	4:00~5:00	5:00~6:00	6:00~7:00	7:00~8:00	8:00~9:00	9:00~10:00	10:00~11:00	11:00~12:00
自動車		331	211	170	137	144	254	987	1,629	1,597	1,613	1,516	1,343
バイク		12	11	10	6	4	7	37	80	81	44	58	45
歩行者		6	1	1	0	3	10	45	226	143	62	32	45
自転車		6	5	6	4	1	18	85	465	366	127	77	93

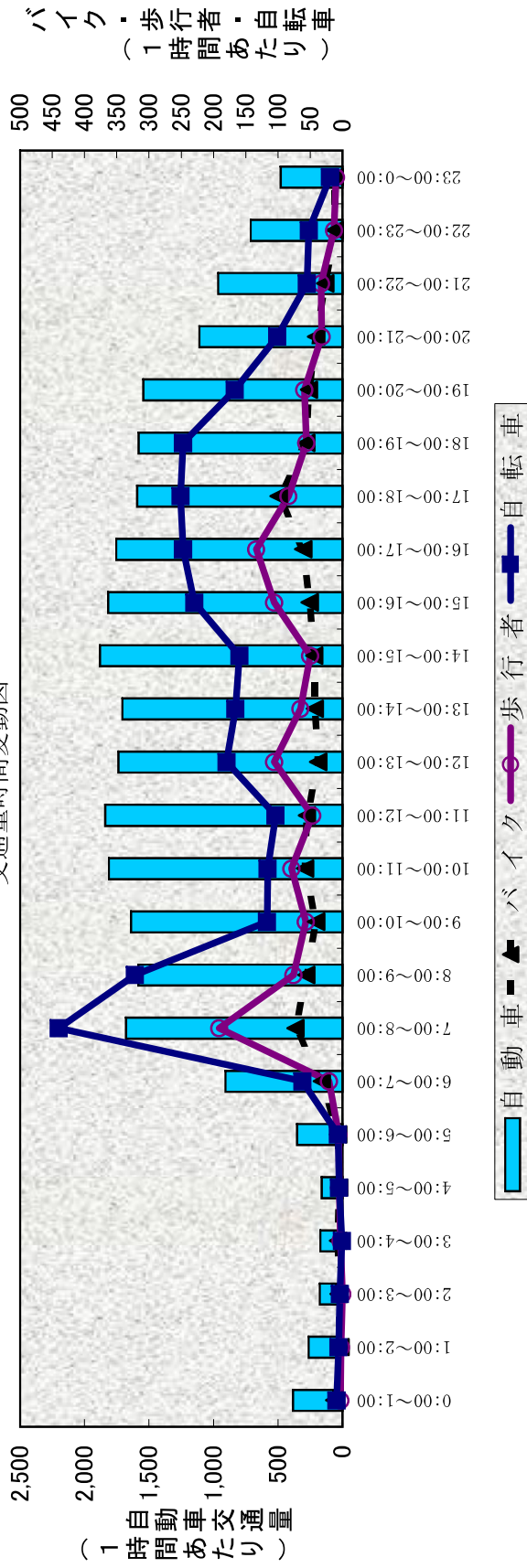
種別	24時間 合計 (台/日) or (人/日)
自動車	25,606
バイク	991
歩行者	1,216
自転車	2,999

種別	時間	12:00~13:00	13:00~14:00	14:00~15:00	15:00~16:00	16:00~17:00	17:00~18:00	18:00~19:00	19:00~20:00	20:00~21:00	21:00~22:00	22:00~23:00	23:00~0:00
自動車		1,694	1,696	1,370	1,738	1,682	1,395	1,588	1,464	1,180	959	647	261
バイク		61	59	57	57	55	105	65	47	37	21	29	3
歩行者		45	43	46	133	117	68	49	60	26	24	20	11
自転車		119	111	71	251	260	176	259	198	130	107	55	9

# 三ツ目ガード 【平成25年2月】

観測日時 平成25年 2月21日(木)

交通量時間変動図



種別	時間	0:00~1:00	1:00~2:00	2:00~3:00	3:00~4:00	4:00~5:00	5:00~6:00	6:00~7:00	7:00~8:00	8:00~9:00	9:00~10:00	10:00~11:00	11:00~12:00
自動車		384	263	177	171	161	352	908	1,680	1,583	1,639	1,811	1,840
バイク		13	3	6	7	5	7	32	73	56	41	58	55
歩行者		3	2	0	3	5	6	21	191	76	57	79	47
自転車		9	6	4	1	5	7	62	440	322	117	116	104

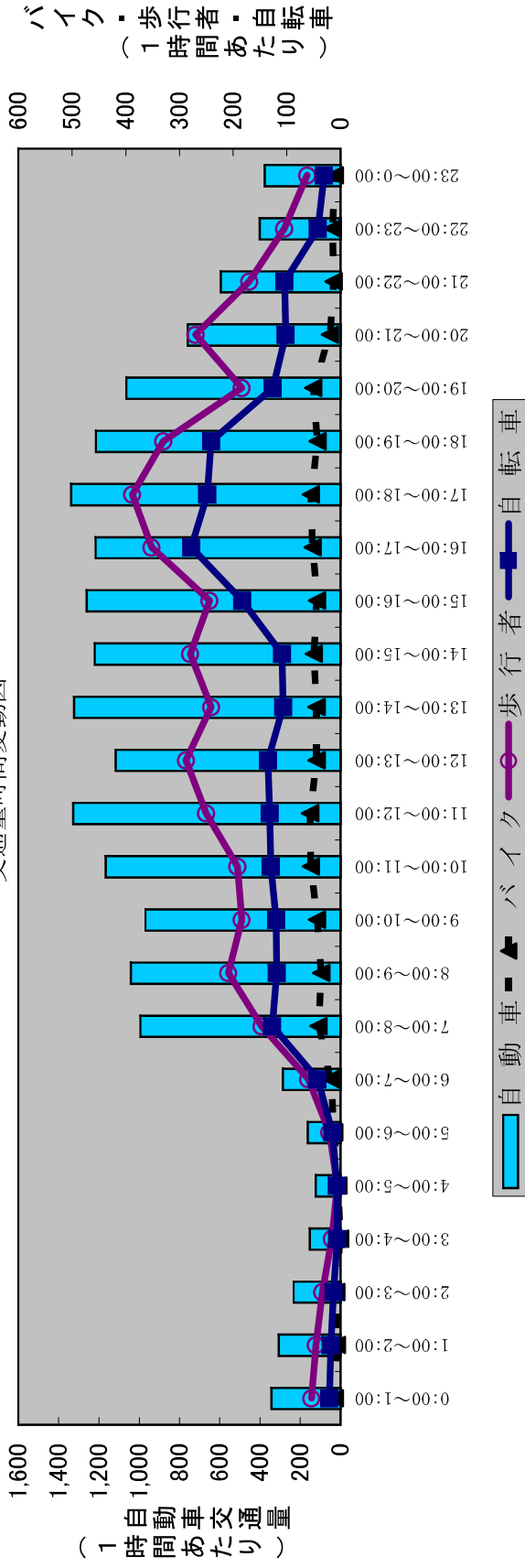
種別	24時間 合計 (台/日) or (人/日)
自動車	27,854
バイク	892
歩行者	1,238
自転車	3,068

種別	時間	12:00~13:00	13:00~14:00	14:00~15:00	15:00~16:00	16:00~17:00	17:00~18:00	18:00~19:00	19:00~20:00	20:00~21:00	21:00~22:00	22:00~23:00	23:00~0:00
自動車		1,738	1,708	1,882	1,819	1,756	1,592	1,581	1,544	1,109	965	712	479
バイク		38	43	44	51	61	99	56	52	41	27	12	12
歩行者		106	65	50	106	134	84	56	59	32	33	13	10
自転車		180	166	160	230	247	251	247	167	101	55	52	19

# あまねガード 【平成18年11月】

観測日時 平成18年 11月30日(木)

交通量時間変動図



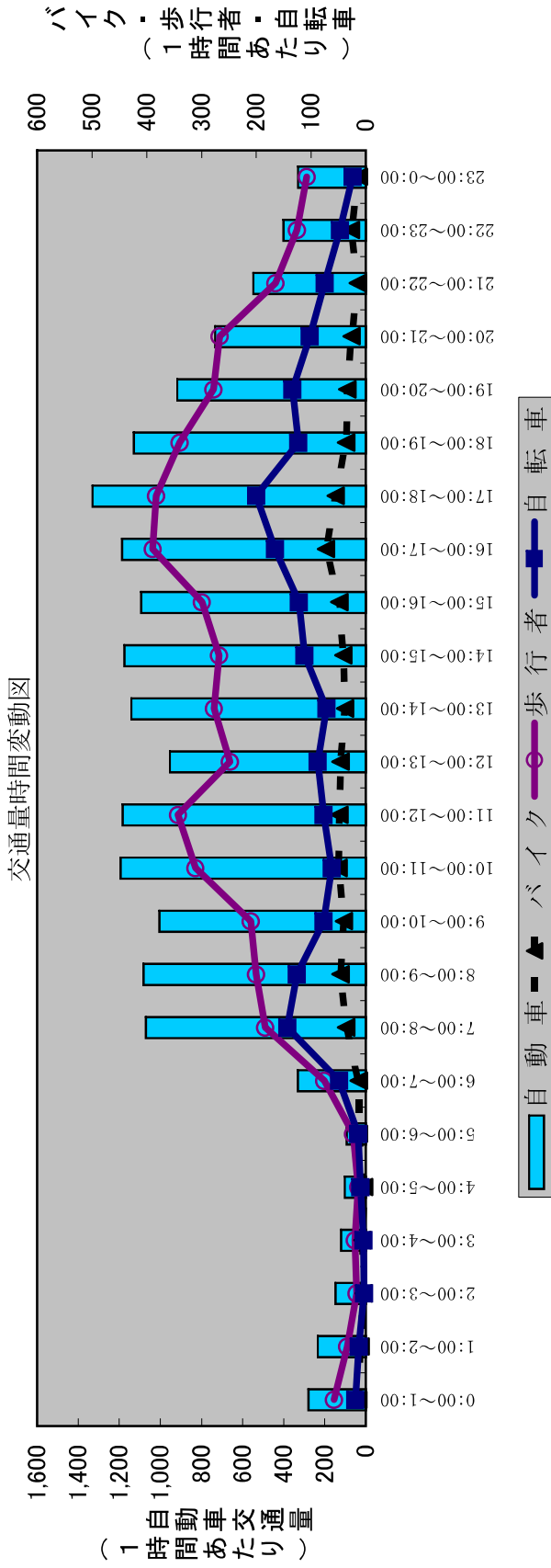
種別	時間	0:00~1:00	1:00~2:00	2:00~3:00	3:00~4:00	4:00~5:00	5:00~6:00	6:00~7:00	7:00~8:00	8:00~9:00	9:00~10:00	10:00~11:00	11:00~12:00
自動車		343	307	233	153	124	162	286	994	1,041	969	1,166	1,328
バイク		11	7	8	1	4	12	18	41	36	44	55	57
歩行者		54	46	34	16	6	21	60	147	209	184	192	250
自転車		21	18	13	6	7	15	43	127	119	120	130	132

種別	24時間 合計 (台/日) or (人/日)
自動車	18,991
バイク	738
歩行者	4,133
自転車	2,457

種別	時間	12:00~13:00	13:00~14:00	14:00~15:00	15:00~16:00	16:00~17:00	17:00~18:00	18:00~19:00	19:00~20:00	20:00~21:00	21:00~22:00	22:00~23:00	23:00~0:00
自動車		1,116	1,323	1,220	1,261	1,216	1,337	1,215	1,064	759	595	402	377
バイク		45	45	50	44	52	55	43	51	20	13	15	11
歩行者		288	241	280	244	352	388	330	184	270	170	105	62
自転車		135	107	109	183	278	248	241	126	102	104	42	31

# あまねガード 【平成22年11月】

観測日時 平成22年 11月16日(火)



種別	0:00~1:00	1:00~2:00	2:00~3:00	3:00~4:00	4:00~5:00	5:00~6:00	6:00~7:00	7:00~8:00	8:00~9:00	9:00~10:00	10:00~11:00	11:00~12:00
自動車	279	234	148	120	102	93	331	1,071	1,083	1,005	1,129	1,184
バイク	14	10	4	6	3	13	13	36	46	40	50	48
歩行者	58	34	17	20	14	23	76	184	200	210	311	343
自転車	19	13	3	4	10	14	49	143	126	77	62	77

種別	12:00~13:00	13:00~14:00	14:00~15:00	15:00~16:00	16:00~17:00	17:00~18:00	18:00~19:00	19:00~20:00	20:00~21:00	21:00~22:00	22:00~23:00	23:00~0:00
自動車	954	1,141	1,176	1,094	1,186	1,331	1,129	918	733	547	401	330
バイク	46	38	41	48	73	55	36	34	26	15	27	13
歩行者	248	277	268	299	389	383	340	278	267	165	126	108
自転車	88	72	112	122	166	200	123	134	102	75	47	24

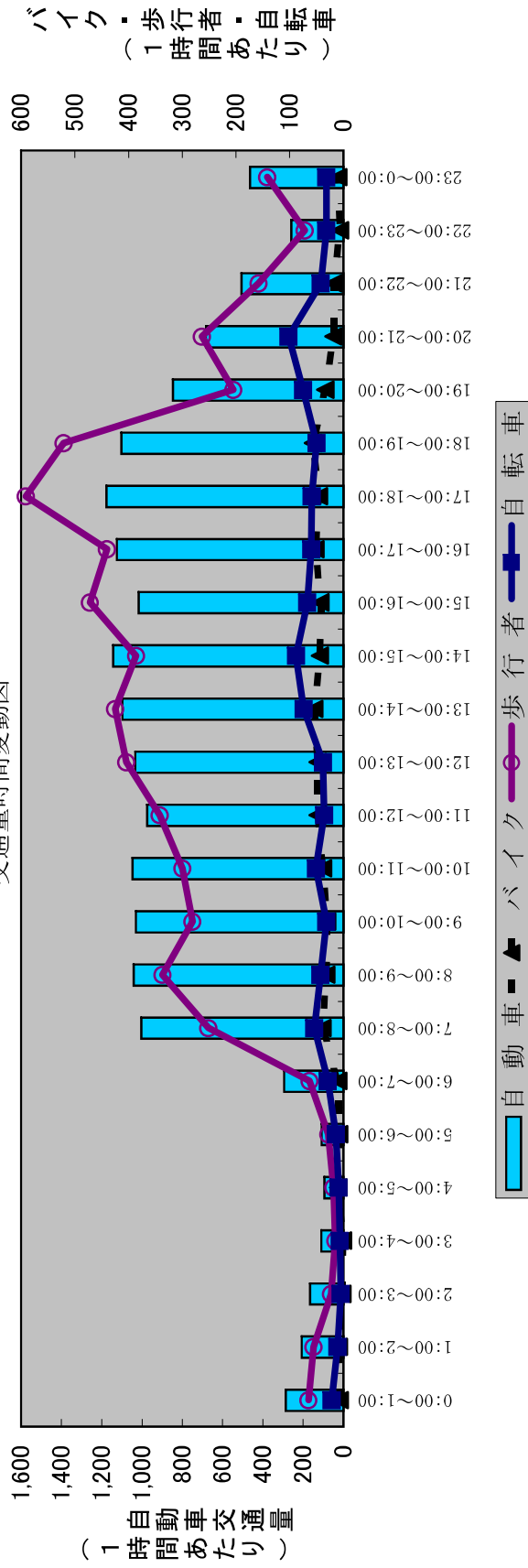
種別	24時間 合計 (台/日) or (人/日)
自動車	17,783
バイク	735
歩行者	4,638
自転車	1,862



# あまねガード 【平成25年2月】

観測日時 平成25年 2月21日(木)

交通量時間変動図



種別	時間	0:00~1:00	1:00~2:00	2:00~3:00	3:00~4:00	4:00~5:00	5:00~6:00	6:00~7:00	7:00~8:00	8:00~9:00	9:00~10:00	10:00~11:00	11:00~12:00
自動車	自動車	287	207	165	110	94	108	295	1,003	1,041	1,030	1,041	975
バイク	バイク	7	9	2	1	10	8	10	39	32	30	38	48
歩行者	歩行者	65	56	23	15	19	28	63	251	337	281	300	342
自転車	自転車	22	11	5	7	9	14	29	54	43	32	51	36

種別	時間	12:00~13:00	13:00~14:00	14:00~15:00	15:00~16:00	16:00~17:00	17:00~18:00	18:00~19:00	19:00~20:00	20:00~21:00	21:00~22:00	22:00~23:00	23:00~0:00
自動車	自動車	1,033	1,097	1,143	1,016	1,124	1,176	1,102	846	682	506	259	464
バイク	バイク	48	54	44	43	52	46	57	34	19	18	6	10
歩行者	歩行者	404	425	386	472	440	591	521	205	263	158	72	142
自転車	自転車	38	74	88	67	60	59	50	75	102	42	32	32

種別	24時間 合計 (台/日) or (人/日)
自動車	16,810
バイク	665
歩行者	5,859
自転車	1,032