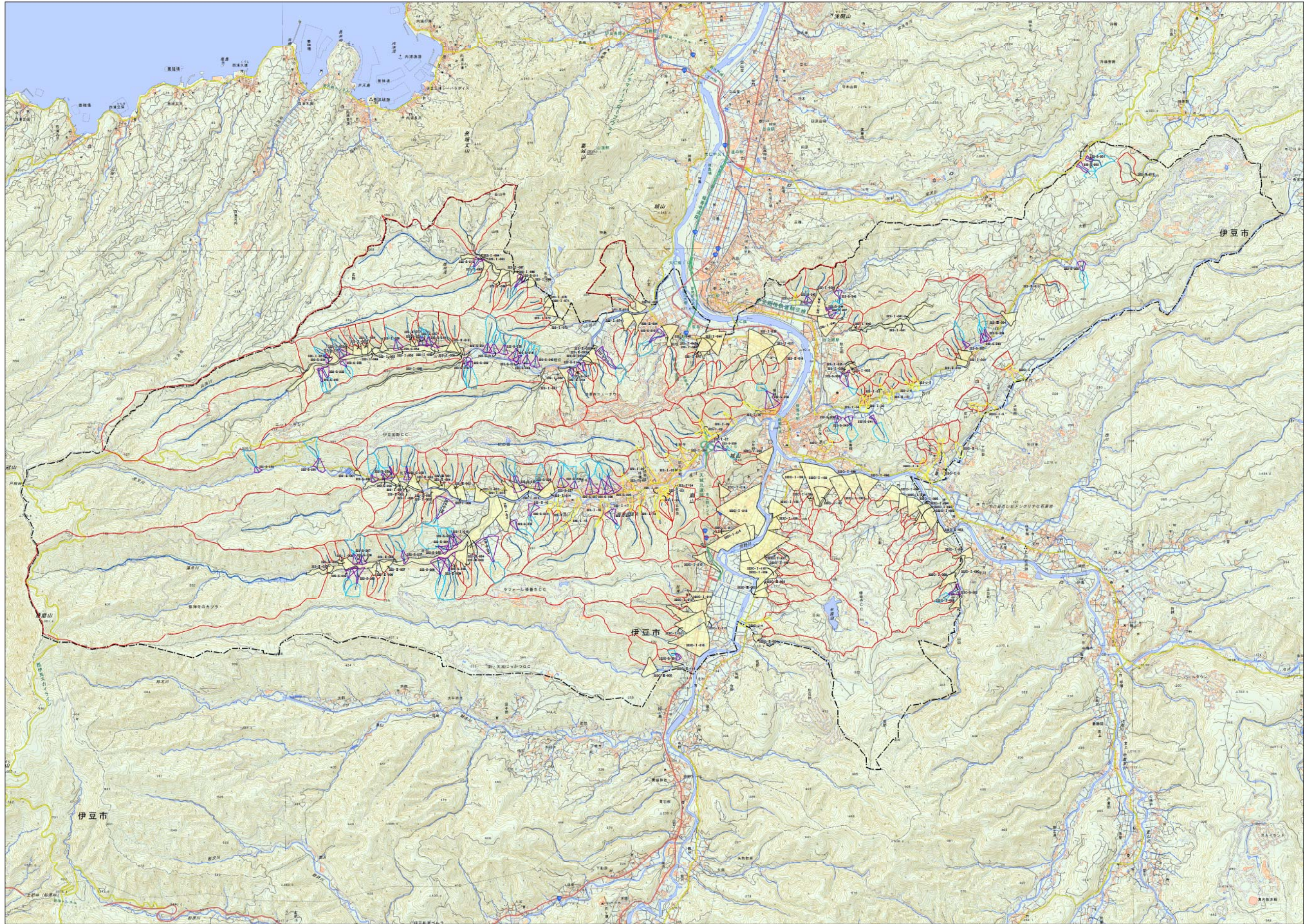


# 土石流抽出結果平面図(伊豆市修善寺地区)



## 凡例

- 主流路
- 土石流危険渓流(新規)
- 土石流危険区域(新規)
- 土石流危険渓流(既存)
- 土石流危険区域(指定済)
- 土石流危険区域(未指定)

## 渓流番号

322 - 1 - 0001  
 市町村コード 渓流区分 渓流番号

※ 渓流区分のSは新規箇所を示す

1:25,000

