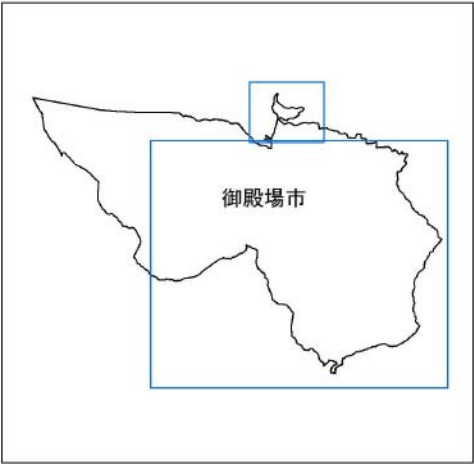
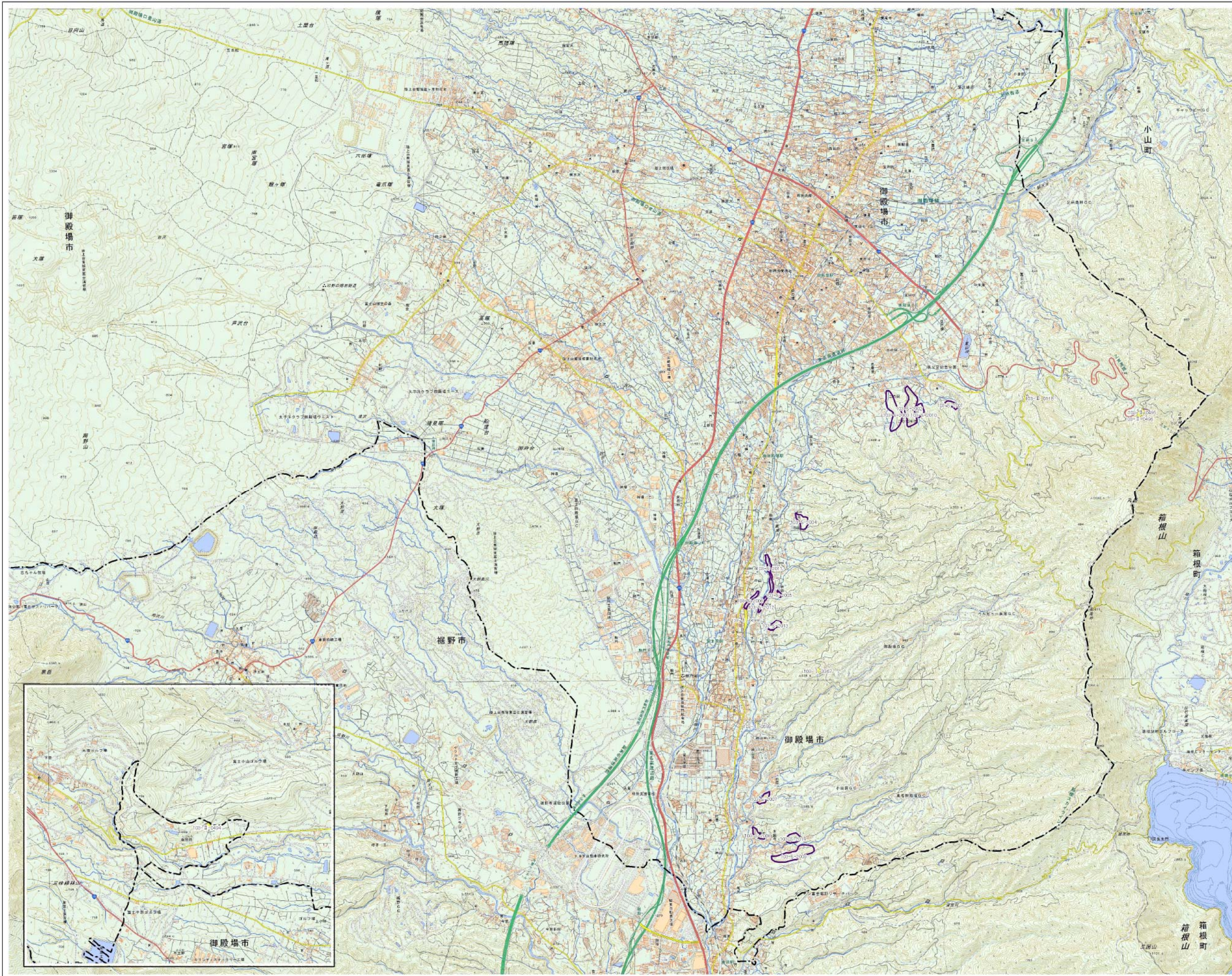




急傾斜抽出結果平面図(御殿場市)



凡例

-  急傾斜地崩壊危険箇所(新規)
-  急傾斜地崩壊危険箇所(指定済)

箇所番号
103 - S - 0001
土木事務所コード 斜面区分 箇所番号
※斜面区分のSは新規箇所を示す

静岡県沼津土木事務所

