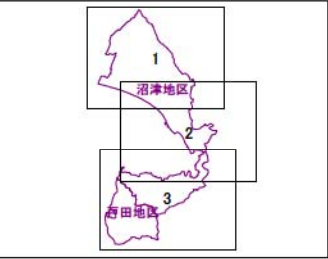
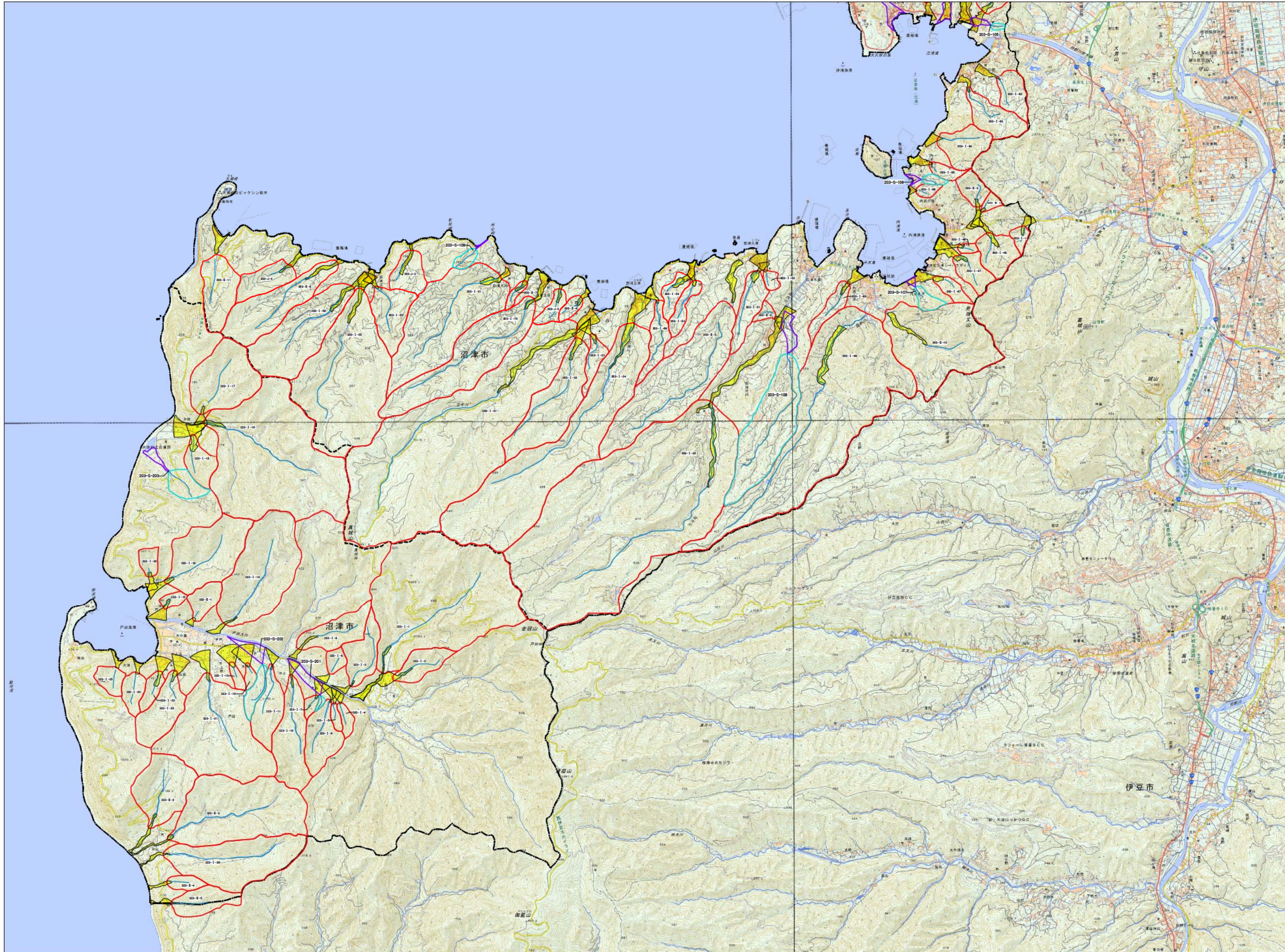


# 土石流抽出結果平面図(沼津市)3



### 凡例

- 主流路
- 土石流危険溪流(新規)
- 土石流危険区域(新規)
- 土石流危険溪流(既存)
- 土石流危険区域(指定済)
- 土石流危険区域(未指定)

**溪流番号**  
 225 - I - 0001  
 市町村コード 流域区分 溪流番号  
 ※ 流域区分のSは新規溪流を示す

